

La actividad diaria de las aves está enmarcada fundamentalmente por la presencia de Auras Tiñosas, Palomas Rabiches, el cruce de Garzas Ganaderas por el campo de vuelo, con un comportamiento estable durante todo el año, incrementándose ésta durante el período reproductivo (abril-junio).

The daily activity of the birds is framed fundamentally by the presence of Turkey Vultures, Mourning Dove, the crossing of Cattle Egret by the flight field, with a stable behavior during the whole year, increasing this during the reproductive period (April-June).

Las Auras Tiñosas comienzan a aparecer desde las 10:00 LT con un pico desde las 14:00 hasta las 16:00 LT, a alturas desde la superficie hasta 150-200 metros.

Turkey Vultures begin to appear from 10:00 LT with a peak from 14:00 to 16:00 LT, at heights from the surface up to 150-200 meters.

Las Palomas Rabiches comienzan a aparecer desde las 10:00 LT con un pico desde las 11:00 hasta las 15:00 LT, a alturas desde la superficie hasta 50 metros.

The Mourning Dove begins to appear at 10:00 LT with a peak from 11:00 to 15:00 LT, at heights from the surface up to 50 meters.

Las Garzas Ganaderas cruzan el campo de vuelo al amanecer y atardecer a alturas de 30 metros.

The Cattle Egret cross the flight field at sunrise and sunset at heights of 30 meters.

El Aeropuerto está ubicado en la Ruta Migratoria Costa Atlántica, con gran incidencia de aves durante el período Octubre-Mayo.

The Airport is located on the the Atlantic Coast Migratory Route with high incidence of birds during the October-May period.

**Aviso de inspección rutinaria de aeronavegabilidad por parte de la Autoridad Aeronáutica.**

**Warning of routine airworthiness inspection on behalf of the Aeronautical Authority.**

En cumplimiento con el manual OACI-Manual de Vigilancia de la Seguridad Operacional - Capítulo 2, se comunica a los operadores nacionales y extranjeros de la realización de inspecciones rutinarias de aeronavegabilidad por parte de la Autoridad Aeronáutica. Se exceptúan aeronaves en vuelos de Estado.

In accomplishment with the ICAO-Manual of Surveillance of the Operational Safety - Chapter 2, national and foreign operators are communicated about the realization of routine airworthiness inspections on behalf of the Aeronautical Authority. Aircrafts in State flights are excluded.

**COORDENADAS DE LOS PUNTOS DE RECORRIDO / WAYPOINTS COORDINATES AD MUHG**

Punto de recorrido/ Waypoint name	Latitud (N)	Longitud (W)	Propósito / Purpose
BEMUV	21°06'10.78"	076°48'04.11"	STAR RWY05
BONUB	20°39'25.51"	076°27'28.46"	STAR RWY05, ILS RWY05, LOC RWY05, RNP RWY05, VOR RWY05
EMULI	20°38'04.40"	075°56'01.94"	STAR RWY23
HG600	20°43'46.64"	076°31'53.84"	STAR RWY05, ILS RWY05, LOC RWY05, RNP RWY05, VOR RWY05
HG601	20°35'04.26"	076°23'03.32"	STAR RWY05, ILS RWY05, LOC RWY05, RNP RWY05, VOR RWY05
HG605	20°42'53.61"	076°23'37.21"	ILS RWY05, LOC RWY05, RNP RWY05, VOR RWY05
HG607	21°00'24.66"	076°24'33.66"	SID RWY05
HG611	21°00'01.20"	076°13'50.24"	SID RWY05, STAR RWY23, RNP RWY23, VOR RWY23
HG612	20°51'18.65"	076°04'58.98"	SID RWY05, STAR RWY23, RNP RWY23, VOR RWY23
HG624	20°51'12.01"	076°14'22.86"	RNP RWY23, VOR RWY23
KEDAG	20°47'18.93"	075°51'31.71"	SID RWY05
KESTU	20°37'34.42"	076°06'32.56"	ILS RWY05, LOC RWY05, RNP RWY05, VOR RWY05, RNP RWY23, VOR RWY23
NABOL	20°28'48.28"	076°06'59.11"	SID RWY23, STAR RWY05
OVATO	20°55'39.98"	076°09'24.48"	STAR RWY23, RNP RWY23, VOR RWY23
PIKTI	21°02'02.81"	076°46'44.52"	SID RWY05, SID RWY23

Punto de recorrido/ Waypoint name	Latitud (N)	Longitud (W)	Propósito / Purpose
XOSUT	21°17'13.26"	076°17'39.75"	SID RWY05, STAR RWY23

**MUHG AD 2.24 CARTAS RELATIVAS AL AERODROMO  
MUHG AD 2.24 CHARTS RELATED TO AN AERODROME**

<i>Charts</i>	<i>Pages</i>
AD 2 MUHG ADC.pdf	AD 2 MUHG 2 - 1
AD 2 MUHG APDC.pdf	AD 2 MUHG 3 - 1
AD 2 MUHG AOC.pdf	AD 2 MUHG 4 - 1
AD 2 MUHG SID CCO RWY05.pdf	AD 2 MUHG 5 - 1
AD 2 MUHG SID CCO RWY23.pdf	AD 2 MUHG 5 - 5
AD 2 MUHG STAR CDO RWY05.pdf	AD 2 MUHG 6 - 1
AD 2 MUHG STAR CDO RWY23.pdf	AD 2 MUHG 6 - 5
AD 2 MUHG ILS RWY05.pdf	AD 2 MUHG 7 - 1
AD 2 MUHG LOC RWY05.pdf	AD 2 MUHG 7 - 3
AD 2 MUHG RNP RWY05.pdf	AD 2 MUHG 7 - 5
AD 2 MUHG RNP RWY23.pdf	AD 2 MUHG 7 - 9
AD 2 MUHG VOR RWY05.pdf	AD 2 MUHG 7 - 13
AD 2 MUHG VOR RWY23.pdf	AD 2 MUHG 7 - 15
AD 2 MUHG RMAC.pdf	AD 2 MUHG 8 - 1
AD 2 MUHG VAC.pdf	AD 2 MUHG 9 - 1
AD2 MUHG CONCENT AVES(BIRDS).pdf	AD 2 MUHG 10 - 1

**MUHG AD 2.25 PENETRACIÓN DE LA SUPERFICIE DEL SEGMENTO VISUAL (VSS)  
MUHG AD 2.25 VISUAL SEGMENT SURFACE (VSS) PENETRATION**

No se aplica / Not applicable

No se aplica / Not applicable

No se aplica / Not applicable

PLANO DE AERODROMO - OACI /  
AERODROME CHART - ICAO

20°47'08"N  
076°18'54"W

ELEV 110

TWR 118.000

HOLGUIN / Frank País Intl

RWY	DIRECCION / DIRECTION	THR	GUND	DIMENSIONES / DIMENSIONS RWY	RESISTENCIA / STRENGTH
05 (DTHR)	055°	20°46'33.86"N 076°19'32.36"W	-22.37	100 x 45 3138 x 45	PCR 800 R/A/W/T PCR 770 F/A/X/T CONC/ASPH
23	235°	20°47'44.38"N 076°18'13.92"W	-22.12	3138 x 45 100 x 45	PCR 770 F/A/X/T PCR 800 R/A/W/T CONC/ASPH

CALLES DE RODAJE ANCHO /  
TAXIWAYS WIDE 23

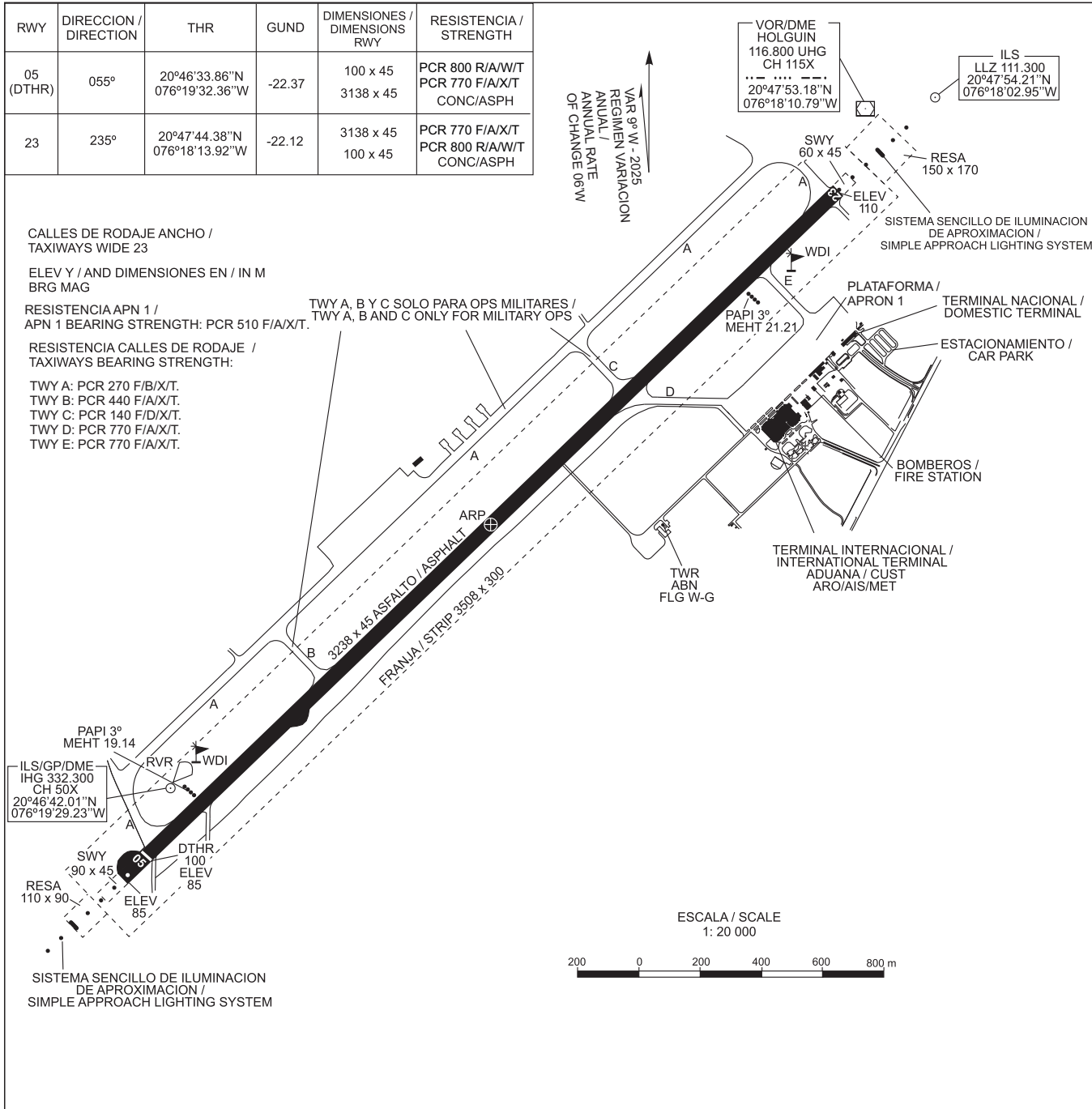
ELEV Y / AND DIMENSIONES EN / IN M  
BRG MAG

RESISTENCIA APN 1 /  
APN 1 BEARING STRENGTH: PCR 510 F/A/X/T.

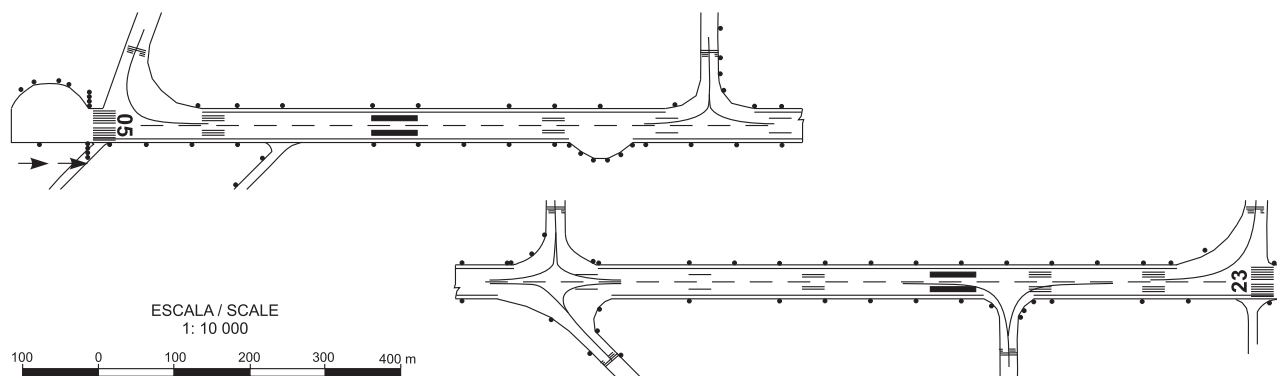
RESISTENCIA CALLES DE RODAJE /  
TAXIWAYS BEARING STRENGTH:

TWY A: PCR 270 F/B/X/T.  
TWY B: PCR 440 F/A/X/T.  
TWY C: PCR 140 F/D/X/T.  
TWY D: PCR 770 F/A/X/T.  
TWY E: PCR 770 F/A/X/T.

TWY A, B Y C SOLO PARA OPS MILITARES /  
TWY A, B AND C ONLY FOR MILITARY OPS



SEÑALES Y AYUDAS LUMINOSAS RWY 05 / 23 Y CALLES DE RODAJE DE SALIDA / MARKING AND LIGHTING AIDS RWY 05 / 23 AND EXIT TAXIWAYS

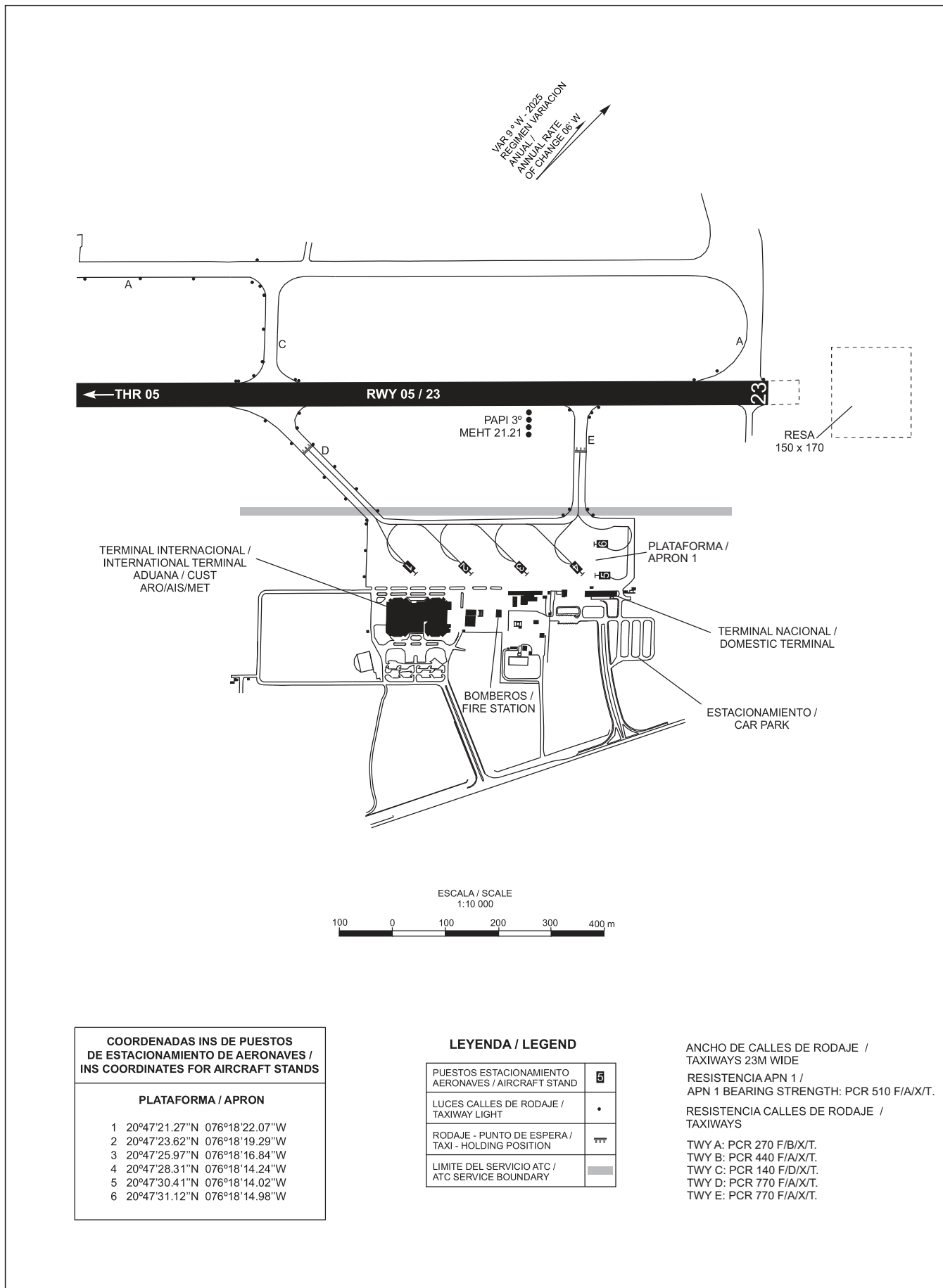


PLANO DE ESTACIONAMIENTO  
Y ATRAQUE DE AERONAVES - OACI /  
AIRCRAFT PARKING / DOCKING CHART - ICAO

ELEV  
APN  
NIL

TWR 118.000

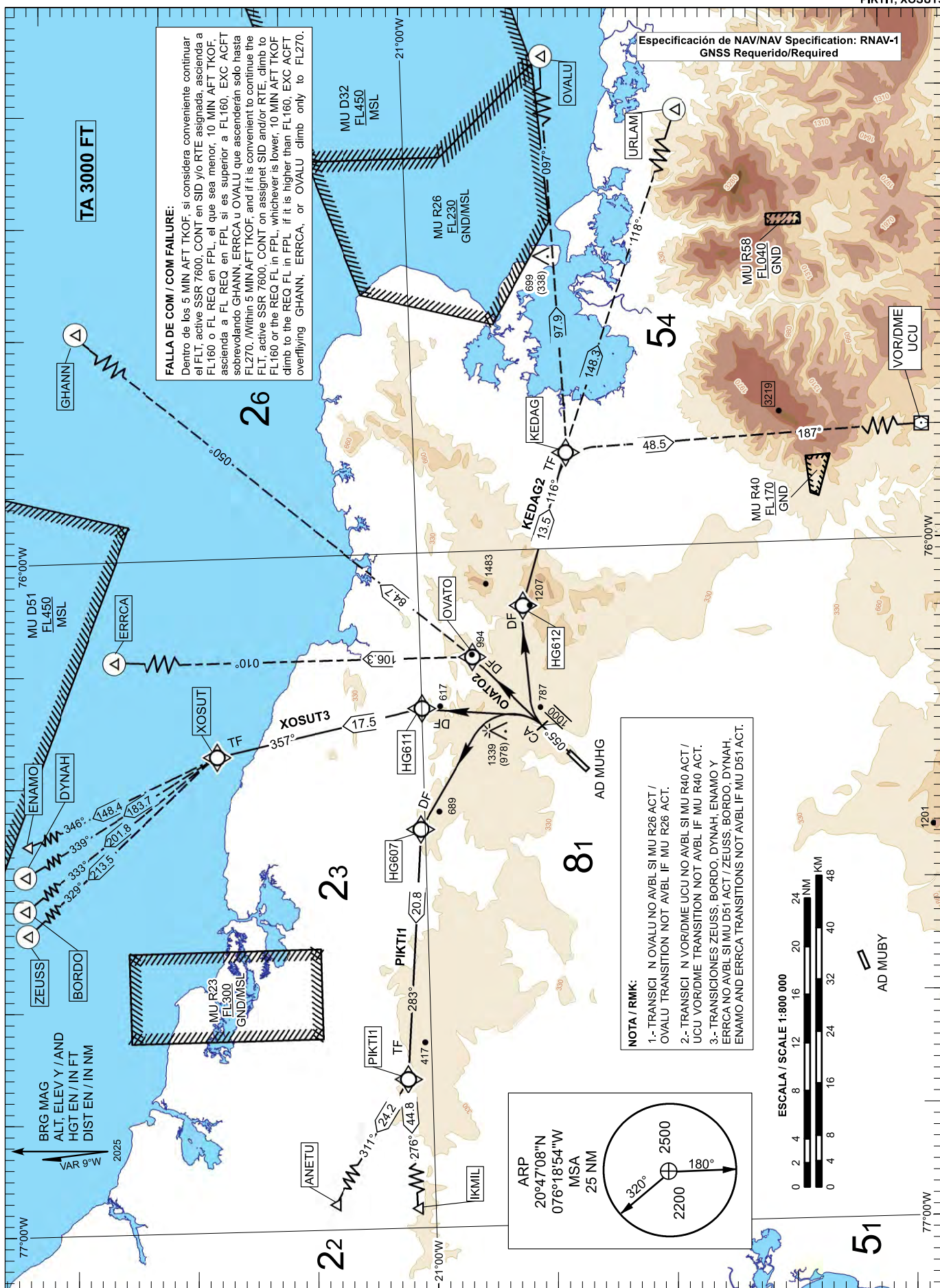
HOLGUIN / Frank Pais Intl



CARTA DE SALIDA NORMALIZADA - VUELO POR INSTRUMENTOS (SID) - OACI /  
STANDARD DEPARTURE CHART - INSTRUMENT (SID) - ICAO

APP 120.400  
TWR 118.000

HOLGUIN / Frank Pais Intl  
RNAV CCO RWY 05  
KEDAG2, OVATO2,  
PIKT11, XOSUT3



**SALIDA KEDAG2 (RWY 05)**

Ascienda en derrota 055° a 1000 FT, vire derecha y vuele directo a HG612, proceda en derrota 116° hasta KEDAG y continúe por transición asignada.

**TRANSICIONES:**

OVALU: Desde KEDAG proceda en derrota 097° hasta OVALU.

SANTIAGO DE CUBA: Desde KEDAG proceda en derrota 187° hasta VOR/UCU.

URLAM: Desde KEDAG proceda en derrota 118° hasta URLAM.

**KEDAG2 DEPARTURE (RWY 05)**

Climb on 055° track at 1000 FT, turn right and fly direct to HG612, proceed on 116° track to KEDAG and continue by assigned transition.

**TRANSITIONS:**

OVALU: From KEDAG proceed on 097° track to OVALU.

SANTIAGO DE CUBA: From KEDAG proceed on 187° track to UCU/VOR.

URLAM: From KEDAG proceed on 118° track to URLAM.

**TABLA DE CODIFICACIÓN DE SALIDA RNAV CCO. / CCO RNAV DEPARTURE CODING TABLE.  
KEDAG2 SID RWY 05**

Número de Serie/ Serial Number	Descriptor de Trayectoria/ Path Descriptor	Identificador del punto de recorrido/ Waypoint Identifier	Sobre vuelo/ Fly-Over	Curso/ Course °MAG (°T)	Variación Magnética/ Magnetic Variation (°)	Distancia/ Distance (NM)	Dirección del viraje/ Turn Direction	Altitud/ Altitude (FT)	Velocidad límite/ Speed limit (KT)	Radio Ayuda Requerida/ Required Navaid	Marcación/ Course/ desde/from Navaid	Especificación de navegación/ Navigation Specification
001	CA	-	-	055 (046.3)	-8.9	-	-	@1000	-	-	-	RNAV-1
002	DF	HG612	-	-	-8.9	-	R	-	-	-	-	RNAV-1
003	TF	KEDAG	-	116 (107.1)	-8.9	13.5	-	-	-	-	-	RNAV-1

**SALIDA OVATO2 (RWY 05)**

Ascienda en derrota 055° a 1000 FT, vuele directo a OVATO, y continúe por transición asignada.

**TRANSICIONES:**

ERRCA: Desde OVATO proceda en derrota 010° hasta ERRCA.

GHANN: Desde OVATO proceda en derrota 050° hasta GHANN.

**OVATO2 DEPARTURE (RWY 05)**

Climb on 055° track at 1000 FT, fly direct to OVATO, and continue by assigned transition.

**TRANSITIONS:**

ERRCA: From OVATO proceed on 010° track to ERRCA.

GHANN: From OVATO proceed on 050° track to GHANN.

**TABLA DE CODIFICACIÓN DE SALIDA RNAV CCO. / CCO RNAV DEPARTURE CODING TABLE.  
OVATO2 SID RWY 05**

Número de Serie/ Serial Number	Descriptor de Trayectoria/ Path Descriptor	Identificador del punto de recorrido/ Waypoint Identifier	Sobre vuelo/ Fly-Over	Curso/ Course °MAG (°T)	Variación Magnética/ Magnetic Variation (°)	Distancia/ Distance (NM)	Dirección del viraje/ Turn Direction	Altitud/ Altitude (FT)	Velocidad límite/ Speed limit (KT)	Radio Ayuda Requerida/ Required Navaid	Marcación/ Course/ desde/from Navaid	Especificación de navegación/ Navigation Specification
001	CA	-	-	055 (046.3)	-8.9	-	-	@1000	-	-	-	RNAV-1
002	DF	OVATO	-	-	-8.9	-	-	-	-	-	-	RNAV-1

**SALIDA PIKT1 (RWY 05)**

Ascienda en derrota 055° a 1000 FT, vire izquierda y vuela directo a HG607, proceda en derrota 283° hasta PIKTI y continúe por transición asignada

TRANSICIONES:

ANETU: Desde PIKTI proceda en derrota 311° hasta ANETU.

IKMIL: Desde PIKTI proceda en derrota 276° hasta IKMIL.

**PIKT1 DEPARTURE (RWY 05)**

Climb on 055° track at 1000 FT, turn left and fly direct to HG607, proceed on 283° track to PIKTI and continue by assigned transition.

TRANSITIONS:

ANETU: From PIKTI proceed on 311° track to ANETU.

IKMIL: From PIKTI proceed on 276° track to IKMIL.

**TABLA DE CODIFICACIÓN DE SALIDA RNAV CCO. / CCO RNAV DEPARTURE CODING TABLE.  
PIKT1 SID RWY 05**

Número de Serie/ Serial Number	Descriptor de Trayectoria/ Path Descriptor	Identificador del punto de recorrido/ Waypoint Identifier	Sobre vuelo/ Fly-Over	Curso/ Course °MAG (°T)	Variación Magnética/ Magnetic Variation (°)	Distancia/ Distance (NM)	Dirección del viraje/ Turn Direction	Altitud/ Altitude (FT)	Velocidad límite/ Speed limit (KT)	Radio Ayuda Requerida/ Required Navaid	Marcación/ Course/ desde/from Navaid	Especificación de navegación/ Navigation Specification
001	CA	-	-	055 (046.3)	-8.9	-	-	@1000	-	-	-	RNAV-1
002	DF	HG607	-	-	-8.9	-	L	-	-	-	-	RNAV-1
003	TF	PIKTI	-	283 (247.6)	-8.9	20.8	-	-	-	-	-	RNAV-1

**SALIDA XOSUT3 (RWY 05)**

Ascienda en derrota 055° a 1000 FT, vire izquierda y vuela directo a HG611, proceda en derrota 357° hasta XOSUT y continúe por transición asignada

TRANSICIONES:

BORDO: Desde XOSUT proceda en derrota 333° hasta BORDO.

DYNAH: Desde XOSUT proceda en derrota 339° hasta DYNAH.

ENAMO: Desde XOSUT proceda en derrota 346° hasta ENAMO.

ZEUSS: Desde XOSUT proceda en derrota 329° hasta ZEUSS.

**XOSUT3 DEPARTURE (RWY 05)**

Climb on 055° track at 1000 FT, turn left and fly direct to HG611, proceed on 357° track to XOSUT and continue by assigned transition.

TRANSITIONS:

BORDO: From XOSUT proceed on 333° track to BORDO.

DYNAH: From XOSUT proceed on 339° track to DYNAH.

ENAMO: From XOSUT proceed on 346° track to ENAMO.

ZEUSS: From XOSUT proceed on 329° track to ZEUSS.

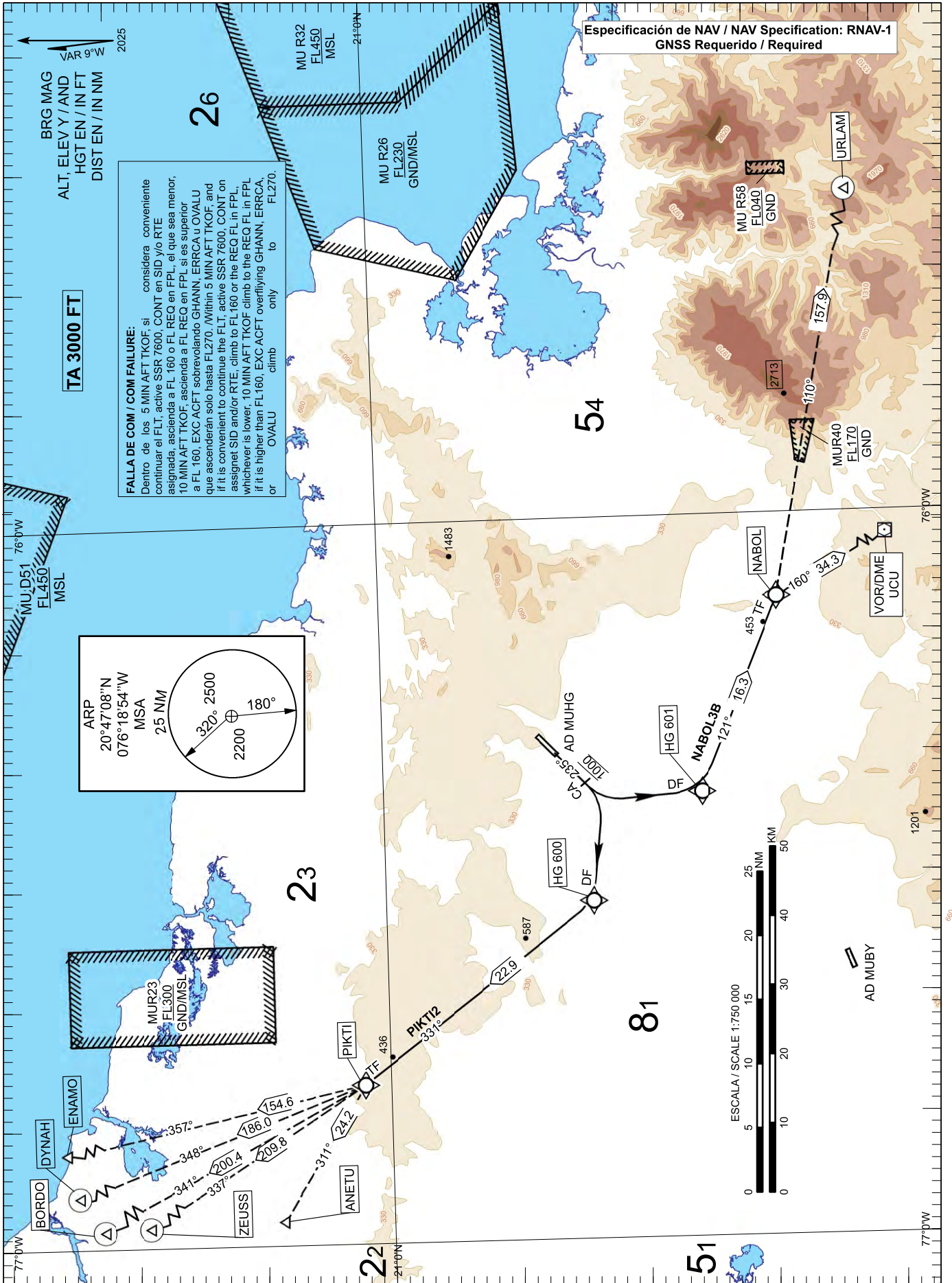
**TABLA DE CODIFICACIÓN DE SALIDA RNAV CCO. / CCO RNAV DEPARTURE CODING TABLE.  
XOSUT3 SID RWY 05**

Número de Serie/ Serial Number	Descriptor de Trayectoria/ Path Descriptor	Identificador del punto de recorrido/ Waypoint Identifier	Sobre vuelo/ Fly-Over	Curso/ Course °MAG (°T)	Variación Magnética/ Magnetic Variation (°)	Distancia/ Distance (NM)	Dirección del viraje/ Turn Direction	Altitud/ Altitude (FT)	Velocidad límite/ Speed limit (KT)	Radio Ayuda Requerida/ Required Navaid	Marcación/ Course/ desde/from Navaid	Especificación de navegación/ Navigation Specification
001	CA	-	-	055 (046.3)	-8.9	-	-	@1000	-	-	-	RNAV-1
002	DF	HG611	-	-	-8.9	-	L	-	-	-	-	RNAV-1
003	TF	XOSUT	-	357 (348.2)	-8.9	17.5	-	-	-	-	-	RNAV-1

CARTA DE SALIDA NORMALIZADA - VUELO POR INSTRUMENTOS (SID) - OACI /  
STANDARD DEPARTURE CHART - INSTRUMENT (SID) - ICAO

APP 120.400  
TWR 118.000

HOLGUIN / Frank País Intl  
RNAV CCO RWY 23  
NABOL3B, PIKTI2



**SALIDA NABOL3B (RWY 23)**

Ascienda en derrota 235° a 1000 FT, vire izquierda y vuele directo a HG601, proceda en derrota 121° hasta NABOL y continúe por transición asignada

TRANSICIONES:

SANTIAGO DE CUBA: Desde NABOL proceda en derrota 160° hasta VOR/UCU.

URLAM: Desde NABOL proceda en derrota 110° hasta URLAM.

**NABOL3B DEPARTURE (RWY 23)**

Climb on 235° track at 1000 FT, turn left and fly direct to HG601, proceed on 121° track to NABOL and continue by assigned transition.

TRANSITIONS:

SANTIAGO DE CUBA: From NABOL proceed on 160° track to UCU/VOR.

URLAM: From NABOL proceed on 110° track to URLAM.

**TABLA DE CODIFICACIÓN DE SALIDA RNAV CCO. / CCO RNAV DEPARTURE CODING TABLE.  
NABOL3B SID RWY 05**

Número de Serie/ Serial Number	Descriptor de Trayectoria/ Path Descriptor	Identificador del punto de recorrido/ Waypoint Identifier	Sobre vuelo/ Fly-Over	Curso/ Course °MAG (°T)	Variación Magnética/ Magnetic Variation (°)	Distancia/ Distance (NM)	Dirección del viraje/ Turn Direction	Altitud/ Altitude (FT)	Velocidad límite/ Speed limit (KT)	RadioAyuda Requerida/ Required Navaid	Marcación/ Course/ desde/from Navaid	Especificación de navegación/ Navigation Specification
001	CA	-	-	235 (226.3)	-8.9	-	-	@1000	-	-	-	RNAV-1
002	DF	HG601	-	-	-8.9	-	L	-	-	-	-	RNAV-1
003	TF	NABOL	-	121 (112.4)	-8.9	16.3	-	-	-	-	-	RNAV-1

**SALIDA PIKTI2 (RWY 23)**

Ascienda en derrota 235° a 1000 FT, vire derecha y vuele directo a HG600, proceda en derrota 331° hasta PIKTI y continúe por transición asignada

TRANSICIONES:

ANETU: Desde PIKTI proceda en derrota 311° hasta ANETU.

BORDO: Desde PIKTI proceda en derrota 341° hasta BORDO.

DYNAH: Desde PIKTI proceda en derrota 348° hasta DYNAH.

ENAMO: Desde PIKTI proceda en derrota 357° hasta ENAMO.

ZEUSS: Desde PIKTI proceda en derrota 337° hasta ZEUSS.

**PIKTI2 DEPARTURE (RWY 23)**

Climb on 235° track at 1000 FT, turn right and fly direct to HG600, proceed on 331° track to PIKTI and continue by assigned transition.

TRANSITIONS:

ANETU: From PIKTI proceed on 311° track to ANETU.

BORDO: From PIKTI proceed on 341° track to BORDO.

DYNAH: From PIKTI proceed on 348 track to DYNAH.

ENAMO: From PIKTI proceed on 357° track to ENAMO.

ZEUSS: From PIKTI proceed on 337° track to ZEUSS.

**TABLA DE CODIFICACIÓN DE SALIDA RNAV CCO. / CCO RNAV DEPARTURE CODING TABLE.  
PIKTI2 SID RWY 05**

Número de Serie/ Serial Number	Descriptor de Trayectoria/ Path Descriptor	Identificador del punto de recorrido/ Waypoint Identifier	Sobre vuelo/ Fly-Over	Curso/ Course °MAG (°T)	Variación Magnética/ Magnetic Variation (°)	Distancia/ Distance (NM)	Dirección del viraje/ Turn Direction	Altitud/ Altitude (FT)	Velocidad límite/ Speed limit (KT)	RadioAyuda Requerida/ Required Navaid	Marcación/ Course/ desde/from Navaid	Especificación de navegación/ Navigation Specification
001	CA	-	-	235 (226.3)	-8.9	-	-	@1000	-	-	-	RNAV-1
002	DF	HG600	-	-	-8.9	-	R	-	-	-	-	RNAV-1
003	TF	PIKTI	-	331 (322.7)	-8.9	22.9	-	-	-	-	-	RNAV-1



**I LLEGADA BEMUV7 (RWY 05)**

Desde BEMUV proceda en derrota 154° hasta HG600 a 3000 FT o superior.

TRANSICIONES:

ANETU: Desde ANETU proceda en derrota 123° hasta BEMUV.

DYNAH: Desde DYNAH proceda en derrota 168° hasta BEMUV.

ERRCA: Desde ERRCA proceda en derrota 210° hasta BEMUV.

ENAMO: Desde ENAMO proceda en derrota 177° hasta BEMUV.

GHANN: Desde GHANN proceda en derrota 250° hasta BEMUV.

MERKA: Desde MERKA proceda en derrota 136° hasta BEMUV.

**BEMUV7 ARRIVAL (RWY 05)**

From BEMUV proceed on 154° track to HG600 at 3000 FT or above.

TRANSITIONS:

ANETU: From ANETU proceed on 123° track to BEMUV.

DYNAH: From DYNAH proceed on 168° track to BEMUV.

ERRCA: From ERRCA proceed on 210° track to BEMUV.

ENAMO: From ENAMO proceed on 177° track to BEMUV.

GHANN: From GHANN proceed on 250° track to BEMUV.

MERKA: From MERKA proceed on 136° track to BEMUV.

**TABLA DE CODIFICACIÓN DE LA LLEGADA RNAV CDO. / CDO RNAV ARRIVAL CODING TABLE.  
BEMUV7 STAR RWY 05**

Número de serie/ Serial Number	Descriptor de Trayectoria/ Path Descriptor	Identificador del punto de recorrido/ Waypoint Identifier	Sobre vuelo/ Fly-Over	Curso/ Course °MAG (°T)	Variación magnética/ Magnetic variation (°)	Distancia/ Distance (NM)	Distancia hasta/ Distance to THR 05 (NM)	Dirección viraje/ Turn direction	Altitud/ Altitude (FL)	Velocidad límite/ Speed limit (KT)	VPA (°) TCH (FT)	Especificación de navegación/ Navigation Specification
001	IF	BEMUV	-	-	-8.9	-	43.3	-	-	-	-	RNAV-1
002	TF	HG600	-	154 (145.8)	-8.9	27.0	16.3	-	+3000	-	-	RNAV-1

**I LLEGADA NABOL3 (RWY 05)**

Desde NABOL proceda en derrota 301° hasta HG601 a 3000 FT o superior.

TRANSICIONES:

OVALU: Desde OVALU proceda en derrota 269° hasta NABOL.

SANTIAGO DE CUBA: Desde VOR/UCU proceda en derrota 340° hasta NABOL.

URLAM: Desde URLAM proceda en derrota 292° hasta NABOL.

**NABOL3 ARRIVAL (RWY 05)**

From NABOL proceed on 301° track to HG601 at 3000 FT or above.

TRANSITIONS:

OVALU: From OVALU proceed on 269° track to NABOL.

SANTIAGO DE CUBA: From UCU/VOR proceed on 340° track to NABOL.

URLAM: From URLAM proceed on 292° track to NABOL.

**TABLA DE CODIFICACIÓN DE LA LLEGADA RNAV CDO. / CDO RNAV ARRIVAL CODING TABLE.  
NABOL3 STAR RWY 05**

Número de serie/ Serial Number	Descriptor de Trayectoria/ Path Descriptor	Identificador del punto de recorrido/ Waypoint Identifier	Sobre vuelo/ Fly-Over	Curso/ Course °MAG (°T)	Variación magnética/ Magnetic variation (°)	Distancia/ Distance (NM)	Distancia hasta/ Distance to THR 05 (NM)	Dirección viraje/ Turn direction	Altitud/ Altitude (FL)	Velocidad límite/ Speed limit (KT)	VPA (°) TCH (FT)	Especificación de navegación/ Navigation Specification
001	IF	NABOL	-	-	-8.9	-	32.6	-	+FL050	-	-	RNAV-1
002	TF	HG601	-	301 (292.5)	-8.9	16.3	16.3	-	+3000	-	-	RNAV-1

**TABLA DE CODIFICACIÓN DE ESPERA CON FUNCIONALIDAD. / CODING TABLE FOR HOLDING WITH FUNTIONALITY.  
MUHG STAR RWY 05**

Descriptor de trayectoria/ Path Descriptor	Identificador del punto de recorrido/ Waypoint Identifier	Rumbo de acercamiento/ Approach heading °MAG (°T)	Dirección viraje/ Distancia Turn direction/ Distance	Altitud mínima/ Minimum altitude (FT)	Altitud máxima/ Maximum altitude (FT)	Velocidad límite/ Speed limit (KT)	Declinación magnética/ Magnetic declination (°)	Especificación de navegación/ Navigation Specification
Espera/ Holding	BEMUV	154 (145.8)	R /4.2 NM	FL040	FL140	-230	-8.9	RNAV-1
Espera/ Holding	NABOL	301 (292.5)	R /4.3 NM	FL050	FL140	-230	-8.9	RNAV-1



**I LLEGADA EMULI3 (RWY 23)**

Desde EMULI proceda en derrota 337° hasta HG612 a 3000 FT o superior.

TRANSICIONES:

SANTIAGO DE CUBA: Desde VOR/UCU proceda en derrota 360° hasta EMULI.

URLAM: Desde URLAM proceda en derrota 296° hasta EMULI.

**EMULI3 ARRIVAL (RWY 23)**

From EMULI proceed on 337° track to HG612 at 3000 FT or above.

TRANSITIONS:

SANTIAGO DE CUBA: From UCU/VOR proceed on 360° track to EMULI.

URLAM: From URLAM proceed on 296° track to EMULI.

TABLA DE CODIFICACIÓN DE LA LLEGADA RNAV CDO. / CDO RNAV ARRIVAL CODING TABLE.  
EMULI3 STAR RWY 23

Número de serie/ Serial Number	Descriptor de Trayectoria/ Path Descriptor	Identificador del punto de recorrido/ Waypoint Identifier	Sobre vuelo/ Fly-Over	Curso/ Course °MAG (°T)	Variación magnética/ Magnetic variation (°)	Distancia/ Distance (NM)	Distancia hasta/ Distance to THR 23 (NM)	Dirección viraje/ Turn direction	Altitud/ Altitude (FL)	Velocidad límite/ Speed limit (KT)	VPA (°) TCH (FT)	Especificación de navegación/ Navigation Specification
001	IF	EMULI	-	-	-8.9	-	33.0	-	+FL050	-	-	RNAV-1
002	TF	HG612	-	337 (327.6)	-8.9	15.6	17.4	-	+3000	-	-	RNAV-1

**I LLEGADA XOSUT2 (RWY 23)**

Desde XOSUT proceda en derrota 177° hasta HG611 a 3000 FT o superior.

TRANSICIONES:

DYNAH: Desde DYNAH proceda en derrota 158° hasta XOSUT.

ENAMO: Desde ENAMO proceda en derrota 165° hasta XOSUT.

MERKA: Desde MERKA proceda en derrota 126° hasta XOSUT.

**XOSUT2 ARRIVAL (RWY 23)**

From XOSUT proceed on 177° track to HG611 at 3000 FT or above.

TRANSITIONS:

DYNAH: From DYNAH proceed on 158° track to XOSUT.

ENAMO: From ENAMO proceed on 165° track to XOSUT.

MERKA: From MERKA proceed on 126° track to XOSUT.

TABLA DE CODIFICACIÓN DE LA LLEGADA RNAV CDO. / CDO RNAV ARRIVAL CODING TABLE.  
XOSUT2 STAR RWY 23

Número de serie/ Serial Number	Descriptor de Trayectoria/ Path Descriptor	Identificador del punto de recorrido/ Waypoint Identifier	Sobre vuelo/ Fly-Over	Curso/ Course °MAG (°T)	Variación magnética/ Magnetic variation (°)	Distancia/ Distance (NM)	Distancia hasta/ Distance to THR 23 (NM)	Dirección viraje/ Turn direction	Altitud/ Altitude (FL)	Velocidad límite/ Speed limit (KT)	VPA (°) TCH (FT)	Especificación de navegación/ Navigation Specification
001	IF	XOSUT	-	-	-8.9	-	34.9	-	-	-	-	RNAV-1
002	TF	HG611	-	177 (168.2)	-8.9	17.5	17.4	-	+3000	-	-	RNAV-1

TABLA DE CODIFICACIÓN DE ESPERA CON FUNCIONALIDAD. / CODING TABLE FOR HOLDING WITH FUNCTIONALITY.  
MUHG STAR RWY 23

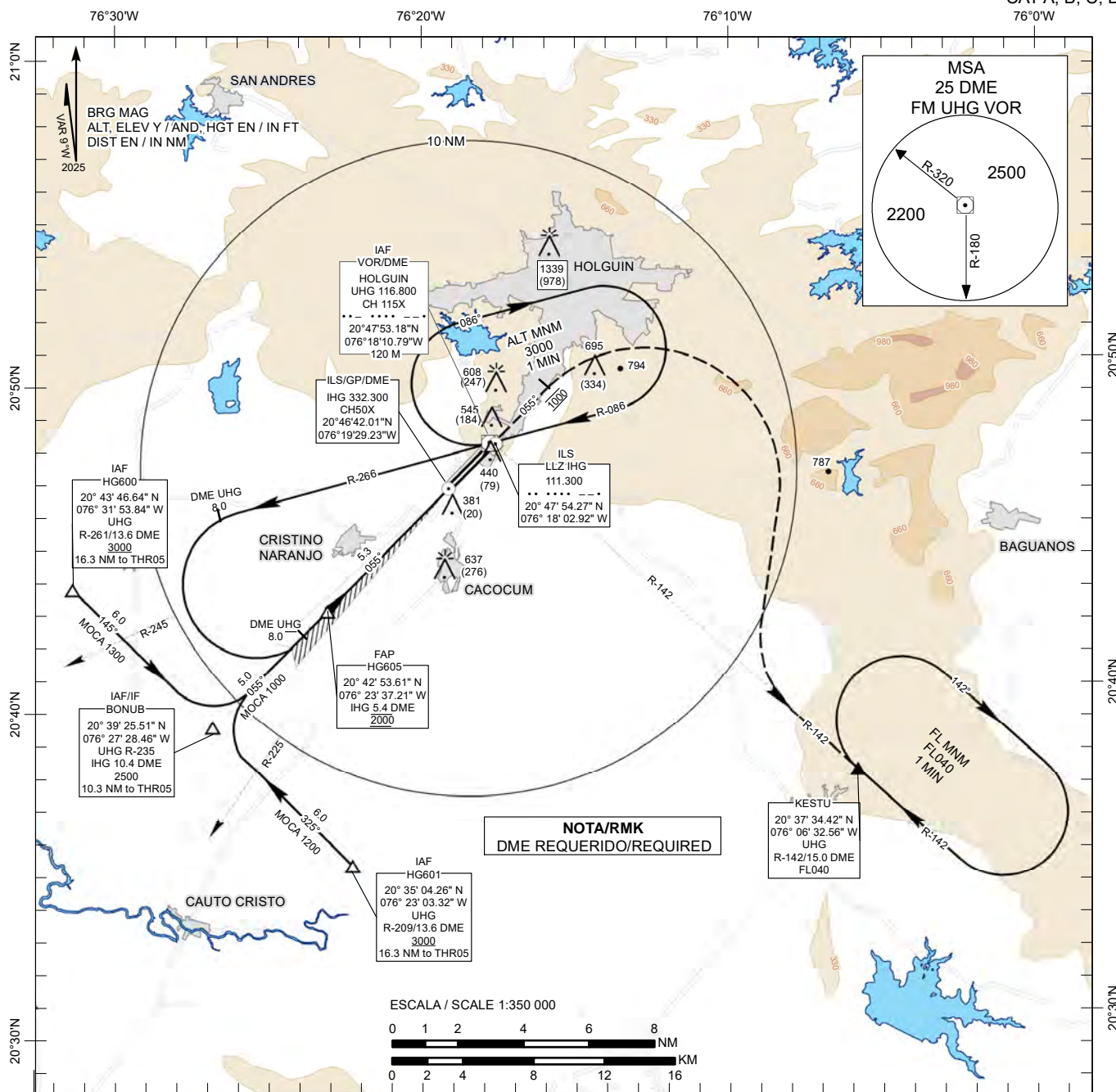
Descriptor de trayectoria/ Path Descriptor	Identificador del punto de recorrido/ Waypoint Identifier	Rumbo de acercamiento/ Approach heading °MAG (°T)	Dirección viraje/ Turn direction/ Distance	Altitud mínima/ Minimum altitude (FT)	Altitud máxima/ Maximum altitude (FT)	Velocidad límite/ Speed limit (KT)	Declinación magnética/ Magnetic declination (°)	Especificación de navegación/ Navigation Specification
Espera/ Holding	EMULI	337 (327.6)	R /4.3 NM	FL050	FL140	-230	-8.9	RNAV-1
Espera/ Holding	XOSUT	177 (168.2)	R /4.2 NM	FL040	FL140	-230	-8.9	RNAV-1

CARTA DE APROXIMACION POR INSTRUMENTOS - OACI /  
INSTRUMENT APPROACH CHART - ICAO

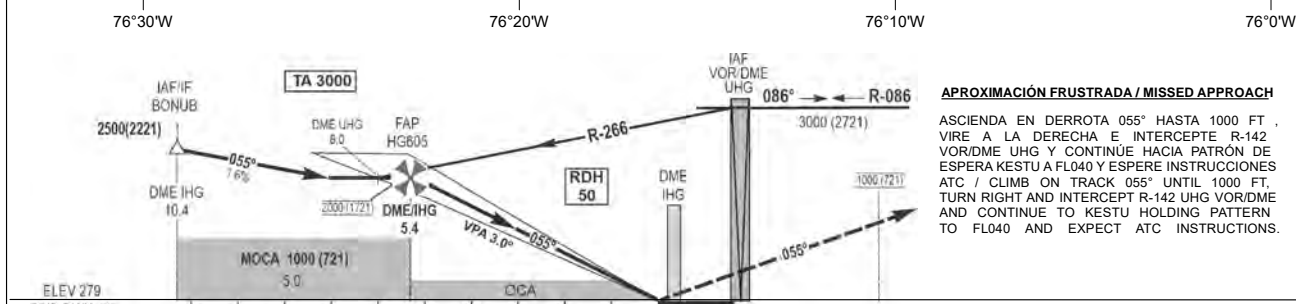
ELEV 361  
OCH REF THR RWY 05  
ELEV 279

APP 120.400  
TWR 118.000

HOLGUIN / Frank País Intl  
ILS  
RWY 05  
CAT A, B, C, D



NOTA/RMK  
DME REQUERIDO/REQUIRED



APROXIMACIÓN FRUSTRADA / MISSED APPROACH  
 ASCIENDA EN DERROTA 055° HASTA 1000 FT ,  
 VIRE A LA DERECHA E INTERCEPTE R-142  
 VOR/DME UHG Y CONTINUE HACIA PATRÓN DE  
 ESPERA KESTU A FL040 Y ESPERE INSTRUCCIONES  
 ATC / CLIMB ON TRACK 055° UNTIL 1000 FT,  
 TURN RIGHT AND INTERCEPT R-142 UHG VOR/DME  
 AND CONTINUE TO FL040 AND EXPECT ATC INSTRUCTIONS.

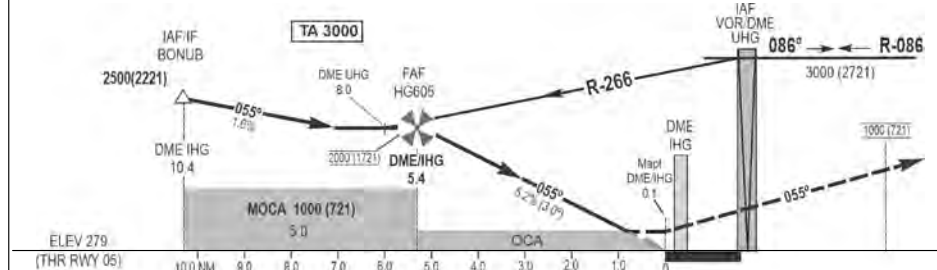
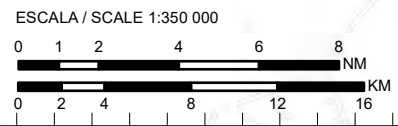
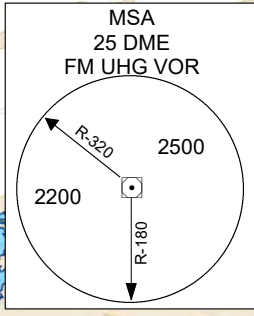
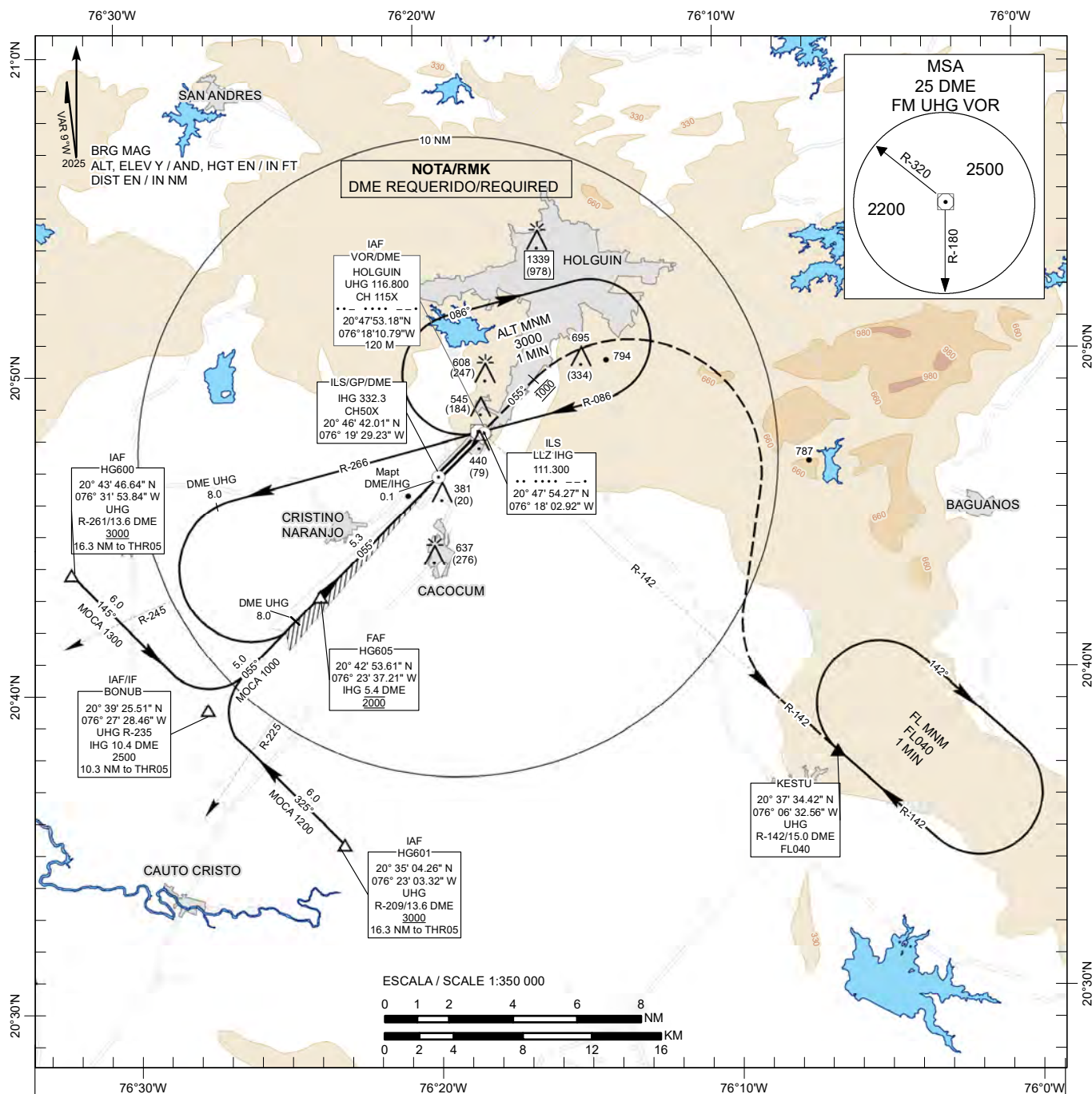
OCA(H)	A	B	C	D	DISTANCIA DISTANCE	NM	KT	80	100	120	140	160	180
CAT-I	540 (261) 0.8 KM				FAP - THR 05	5.3	MIN SEC	3:58	3:11	2:39	2:16	1:59	1:46
CIRCULAR CIRCLING	1000 (639) 3.4 KM		1200 (839) 4.6 KM		VSP GS 3.00°		FT MIN	430	530	640	740	850	960
					DME IHG	5 DME	4 DME	3 DME	2 DME	1 DME			
					ALT / (HGT)	1890 (1611)	1570 (1291)	1250 (971)	930 (651)	620 (341)			

CARTA DE APROXIMACION POR INSTRUMENTOS - OACI /  
INSTRUMENT APPROACH CHART - ICAO

ELEV 361  
OCH REF THR RWY 05  
ELEV 279

APP 120.400  
TWR 118.000

HOLGUIN / Frank País Intl  
LOC  
RWY 05  
CAT A, B, C, D



**APROXIMACIÓN FRUSTRADA / MISSED APPROACH**  
 ASCIENDA EN DERROTA 055° HASTA 1000 FT, VIRE A LA DERECHA E INTERCEPTE R-142 VOR/DME UHG Y CONTINUE HACIA PATRÓN DE ESPERA KESTU A FLO40 Y ESPERE INSTRUCCIONES ATC / CLIMB ON TRACK 055° UNTIL 1000 FT, TURN RIGHT AND INTERCEPT R-142 UHG VOR/DME AND CONTINUE TO KESTU HOLDING PATTERN TO FLO40 AND EXPECT ATC INSTRUCTIONS.

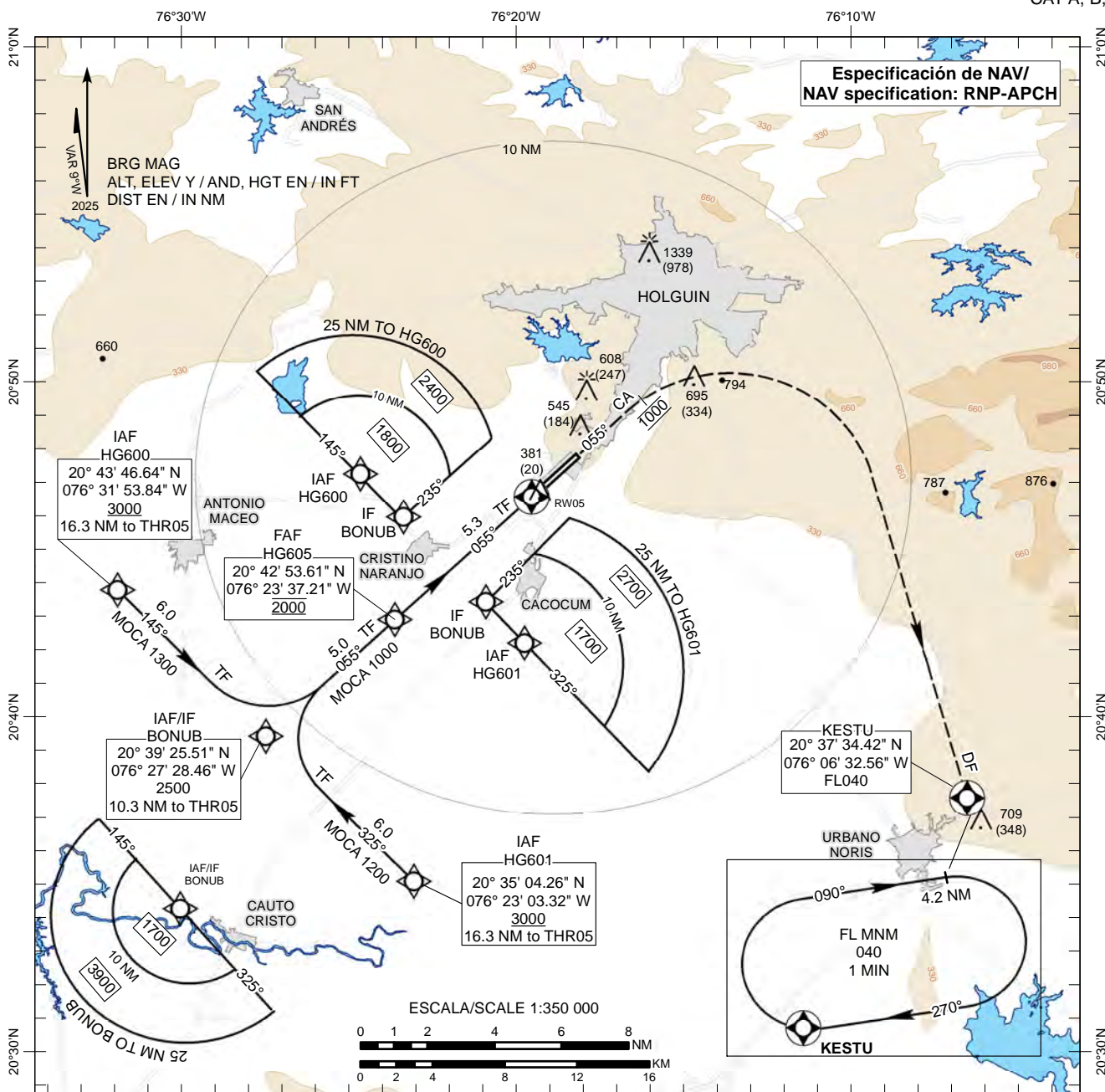
OCA(H)	A	B	C	D	DISTANCIA NM	KT	80	100	120	140	160	180
LOC/DME	690 (411) 1.5 KM				FAF - THR 05 5.3	MIN	3:58	3:11	2:39	2:16	1:59	1:46
CIRCULAR CIRCLING	1000 (639) 3.4 KM		1200 (839) 4.6 KM		VSP GS 3.00°	FT	430	530	640	740	850	960
					DME IHG	5 DME	4 DME	3 DME	2 DME	1 DME		
					ALT / (HGT)	1890 (1611)	1570 (1291)	1250 (971)	930 (651)	620 (341)		

CARTA DE APROXIMACION POR INSTRUMENTOS - OACI /  
INSTRUMENT APPROACH CHART - ICAO

ELEV 361  
OCH REF THR RWY 05  
ELEV 279

APP 120.400  
TWR 118.000

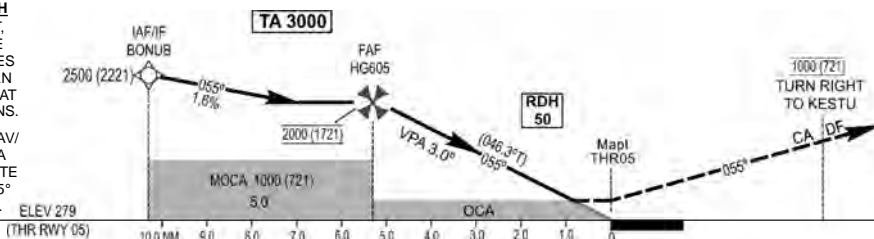
HOLGUIN / Frank País Intl  
RNP (LNAV/VNAV, LNAV)  
RWY 05  
CAT A, B, C, D



**APROXIMACIÓN FRUSTRADA / MISSED APPROACH**

ASCIENDA EN DERROTA 055° HASTA 1000 FT, VIRE A LA DERECHA DIRECTO A PATRÓN DE ESPERA KESTU A FL040 Y ESPERE INSTRUCCIONES ATC / CLIMB ON TRACK 055° UNTIL 1000 FT, TURN RIGHT DIRECT TO KESTU HOLDING PATTERN AT FL040 AND EXPECT ATC INSTRUCTIONS.

(POR LA PÉRDIDA DE CAPACIDAD RNAV/ FOR LOSS OF RNAV CAPABILITY): ASCIENDA EN DERROTA 055° HASTA 3000 FT Y SOLICITE INSTRUCCIONES ATC / CLIMB ON TRACK 055° UNTIL 3000 FT AND REQUEST ATC INSTRUCTIONS.



OCA(H)	A	B	C	D	DISTANCIA DISTANCE NM	KT	80	100	120	140	160	180
LNAV / VNAV	540 (261) 1.1 KM				FAP - RW05 5.3	MIN SEC	3:58	3:11	2:39	2:16	1:59	1:46
LNAV	630 (351) 1.5 KM				VSP GS 3.00°	FT MIN	430	530	640	740	850	960
CIRCULAR CIRCLING	1000 (639) 3.4 KM	1200 (839) 4.6 KM			NM to RW05	5.0 NM	4.0 NM	3.0 NM	2.0 NM	1.0 NM		
					ALT / (HGT)	1920 (1641)	1600 (1321)	1280 (1001)	970 (691)	650 (371)		

TABLAS DE CODIFICACIÓN DEL PROCEDIMIENTO DE APROXIMACIÓN POR INSTRUMENTOS RNP /  
RNP INSTRUMENT APPROACH PROCEDURE CODING TABLES.  
MUHG RWY 05. FRANK PAIS GARCIA INTL.

IAF HG600

Número de serie/ Serial Number	Descriptor de trayectoria/ Path Descriptor	Identificador del punto de recorrido/ Waypoint Identifier	Sobre vuelo/ Fly-Over	Curso/ Course °MAG (°T)	Variación magnética/ Magnetic variation (°)	Distancia/ Distance (NM)	Distancia hasta/ Distance to THR 05 (NM)	Dirección viraje/ Turn direction	Altitud/ Altitude (FT)	Velocidad límite/ Speed limit (KT)	VPA (°) TCH (FT)	Especificación de navegación/ Navigation Specification
001	IF	HG600	-	-	-8.9	-	16.3	-	+3000	-	-	RNP APCH
002	TF	BONUB	-	145 (136.3)	-8.9	6.0	10.3	-	2500	-	-	RNP APCH
003	TF	HG605	-	055 (046.3)	-8.9	5.0	5.3	-	@2000	-	-	RNP APCH
004	TF	RW05	Y	055 (046.3)	-8.9	5.3	-	-	+540	-	-3.0/50	RNP APCH
005	CA	-	-	055 (046.3)	-8.9	-	-	-	@1000	-	-	RNP APCH
006	DF	KESTU	Y	-	-8.9	-	-	R	FL040	-230	-	RNP APCH

IAF HG601

Número de serie/ Serial Number	Descriptor de trayectoria/ Path Descriptor	Identificador del punto de recorrido/ Waypoint Identifier	Sobre vuelo/ Fly-Over	Curso/ Course °MAG (°T)	Variación magnética/ Magnetic variation (°)	Distancia/ Distance (NM)	Distancia hasta/ Distance to THR 05 (NM)	Dirección viraje/ Turn direction	Altitud/ Altitude (FT)	Velocidad límite/ Speed limit (KT)	VPA (°) TCH (FT)	Especificación de navegación/ Navigation Specification
001	IF	HG601	-	-	-8.9	-	16.3	-	+3000	-	-	RNP APCH
002	TF	BONUB	-	325 (316.3)	-8.9	6.0	10.3	-	2500	-	-	RNP APCH
003	TF	HG605	-	055 (046.3)	-8.9	5.0	5.3	-	@2000	-	-	RNP APCH
004	TF	RW05	Y	055 (046.3)	-8.9	5.3	-	-	+540	-	-3.0/50	RNP APCH
005	CA	-	-	055 (046.3)	-8.9	-	-	-	@1000	-	-	RNP APCH
006	DF	KESTU	Y	-	-8.9	-	-	R	FL040	-230	-	RNP APCH

IAF/IF BONUB

Número de serie/ Serial Number	Descriptor de trayectoria/ Path Descriptor	Identificador del punto de recorrido/ Waypoint Identifier	Sobre vuelo/ Fly-Over	Curso/ Course °MAG (°T)	Variación magnética/ Magnetic variation (°)	Distancia/ Distance (NM)	Distancia hasta/ Distance to THR 05 (NM)	Dirección viraje/ Turn direction	Altitud/ Altitude (FT)	Velocidad límite/ Speed limit (KT)	VPA (°) TCH (FT)	Especificación de navegación/ Navigation Specification
001	IF	BONUB	-	-	-8.9	-	10.3	-	2500	-	-	RNP APCH
002	TF	HG605	-	055 (046.3)	-8.9	5.0	5.3	-	@2000	-	-	RNP APCH
003	TF	RW05	Y	055 (046.3)	-8.9	5.3	-	-	+540	-	-3.0/50	RNP APCH
004	CA	-	-	055 (046.3)	-8.9	-	-	-	@1000	-	-	RNP APCH
005	DF	KESTU	Y	-	-8.9	-	-	R	FL040	-230	-	RNP APCH

TABLA DE CODIFICACIÓN DE LAS ESPERAS CON FUNCIONALIDAD / CODING TABLE FOR HOLDINGS WITH FUNCTIONALITY. RNAV (GNSS) MUHG RWY 05

Descriptor de trayectoria/ Path Descriptor	Identificador del punto de recorrido/ Waypoint Identifier	Rumbo de acercamiento/ Approach heading °MAG (°T)	Dirección viraje/ Turn direction/ Distance	Altitud mínima/ Minimum altitude (FT)	Altitud máxima/ Maximum altitude (FT)	Límite de Velocidad/ Speed Limit (KT)	Declinación magnética/ Magnetic declination (°)	Especificación de navegación/ Navigation Specification
Espera/ Holding	KESTU	270 (260.9)	R /4.2NM	FL040	FL140	-230	-8.9	RNAV-1



**TABLA DE CODIFICACIÓN DEL PROCEDIMIENTO DE APROXIMACIÓN POR INSTRUMENTO RNP /  
RNP INSTRUMENT APPROACH PROCEDURE CODING TABLES.  
MUHG RWY 23. FRANK PAIS GARCIA INTL.**

**IAF HG611**

Número de serie/ Serial Number	Descriptor de trayectoria/ Path Descriptor	Identificador del punto de recorrido/ Waypoint Identifier	Sobre vuelo/ Fly-Over	Curso/ Course/ °MAG (°T)	Variación magnética/ Magnetic variation (°)	Distancia/ Distance (NM)	Distancia hasta/ Distance to THR 23 (NM)	Dirección viraje/ Turn direction	Altitud/ Altitude (FT)	Velocidad límite/ Speed limit (KT)	VPA (°) TCH (FT)	Especificación de navegación/ Navigation Specification
001	IF	HG611	-	-	-8.9	-	17.4	-	+3000	-	-	RNP APCH
002	TF	OVATO	-	145 (136.3)	-8.9	6.0	11.4	-	3000	-	-	RNP APCH
003	TF	HG624	-	235 (226.3)	-8.9	6.4	5.0	-	@2000	-	-	RNP APCH
004	TF	RW23	Y	235 (226.3)	-8.9	5.0	-	-	+660	-	-3.0/50	RNP APCH
005	CA	-	-	235 (226.3)	-8.9	-	-	-	@1500	-	-	RNP APCH
006	DF	KESTU	Y	-	-8.9	-	-	L	FL040	-230	-	RNP APCH

**IAF HG612**

Número de serie/ Serial Number	Descriptor de trayectoria/ Path Descriptor	Identificador del punto de recorrido/ Waypoint Identifier	Sobre vuelo/ Fly-Over	Curso/ Course/ °MAG (°T)	Variación magnética/ Magnetic variation (°)	Distancia/ Distance (NM)	Distancia hasta/ Distance to THR 23 (NM)	Dirección viraje/ Turn direction	Altitud/ Altitude (FT)	Velocidad límite/ Speed limit (KT)	VPA (°) TCH (FT)	Especificación de navegación/ Navigation Specification
001	IF	HG612	-	-	-8.9	-	17.4	-	+3000	-	-	RNP APCH
002	TF	OVATO	-	325 (316.3)	-8.9	6.0	11.4	-	3000	-	-	RNP APCH
003	TF	HG624	-	235 (226.3)	-8.9	6.4	5.0	-	@2000	-	-	RNP APCH
004	TF	RW23	Y	235 (226.3)	-8.9	5.0	-	-	+660	-	-3.0/50	RNP APCH
005	CA	-	-	235 (226.3)	-8.9	-	-	-	@1500	-	-	RNP APCH
006	DF	KESTU	Y	-	-8.9	-	-	L	FL040	-230	-	RNP APCH

**IAF/IF OVATO**

Número de serie/ Serial Number	Descriptor de trayectoria/ Path Descriptor	Identificador del punto de recorrido/ Waypoint Identifier	Sobre vuelo/ Fly-Over	Curso/ Course/ °MAG (°T)	Variación magnética/ Magnetic variation (°)	Distancia/ Distance (NM)	Distancia hasta/ Distance to THR 23 (NM)	Dirección viraje/ Turn direction	Altitud/ Altitude(FT)	Velocidad límite/ Speed limit (KT)	VPA (°) TCH (FT)	Especificación de navegación/ Navigation Specification
001	IF	OVATO	-	-	-8.9	-	11.4	-	3000	-	-	RNP APCH
002	TF	HG624	-	235 (226.3)	-8.9	6.4	5.0	-	@2000	-	-	RNP APCH
003	TF	RW23	Y	235 (226.3)	-8.9	5.0	-	-	+660	-	-3.0/50	RNP APCH
004	CA	-	-	235 (226.3)	-8.9	-	-	-	@1500	-	-	RNP APCH
005	DF	KESTU	Y	-	-8.9	-	-	L	FL040	-230	-	RNP APCH

**TABLA DE CODIFICACIÓN DE LAS ESPERAS CON FUNCIONALIDAD / CODING TABLE FOR HOLDINGS WITH FUNTIONALITY.  
RNAV (GNSS) MUHG RWY 23**

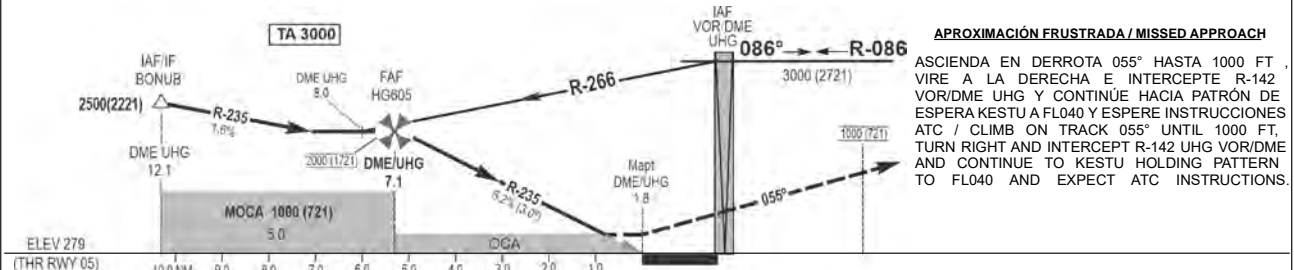
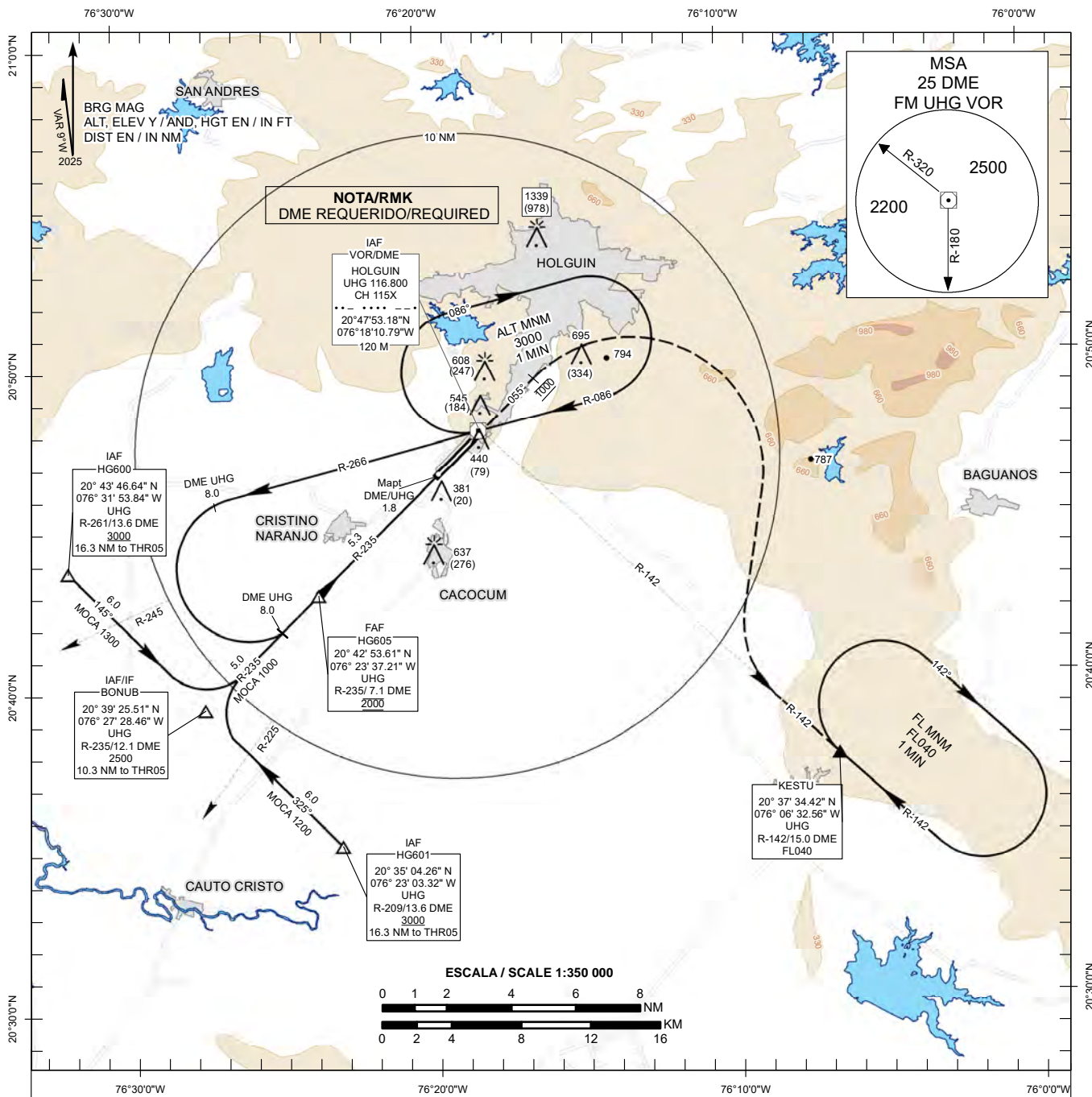
Descriptor de trayectoria/ Path Descriptor	Identificador del punto de recorrido/ Waypoint Identifier	Rumbo de acercamiento/ Approach heading °MAG (°T)	Dirección viraje/ Distancia Turn direction/ Distance	Altitud mínima/ Minimum altitude (FT)	Altitud máxima/ Maximum altitude (FT)	Límite de Velocidad/ Speed Limit (KT)	Declinación magnética/ Magnetic declination (°)	Especificación de navegación/ Navigation Specification
Espera/ Holding	KESTU	015 (006.1)	R /4.2NM	FL040	FL140	-230	-8.9	RNAV-1

CARTA DE APROXIMACION POR INSTRUMENTOS - OACI /  
INSTRUMENT APPROACH CHART - ICAO

ELEV 361  
OCH REF THR RWY 05  
ELEV 279

APP 120.400  
TWR 118.000

HOLGUIN / Frank País Intl  
VOR  
RWY 05  
CAT A, B, C, D



**APROXIMACIÓN FRUSTRADA / MISSED APPROACH**  
 ASCIENDA EN DERROTA 055° HASTA 1000 FT ,  
 VIRE A LA DERECHA E INTERCEPTE R-142  
 VOR/DME UHG Y CONTINÚE HACIA PATRÓN DE  
 ESPERA KESTU A FL040 Y ESPERE INSTRUCCIONES  
 ATC / CLIMB ON TRACK 055° UNTIL 1000 FT,  
 TURN RIGHT AND INTERCEPT R-142 UHG VOR/DME  
 AND CONTINUE TO KESTU HOLDING PATTERN  
 TO FL040 AND EXPECT ATC INSTRUCTIONS.

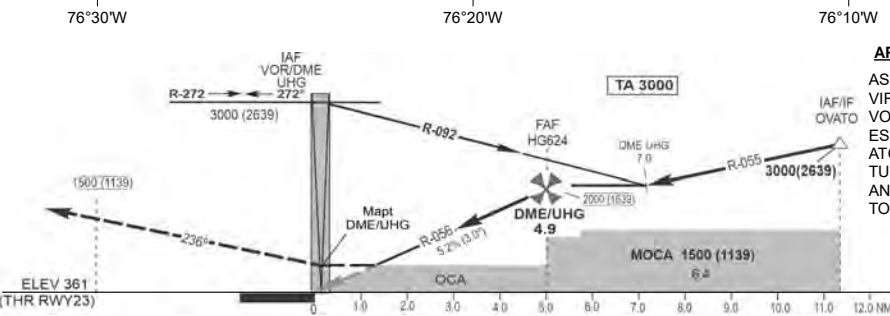
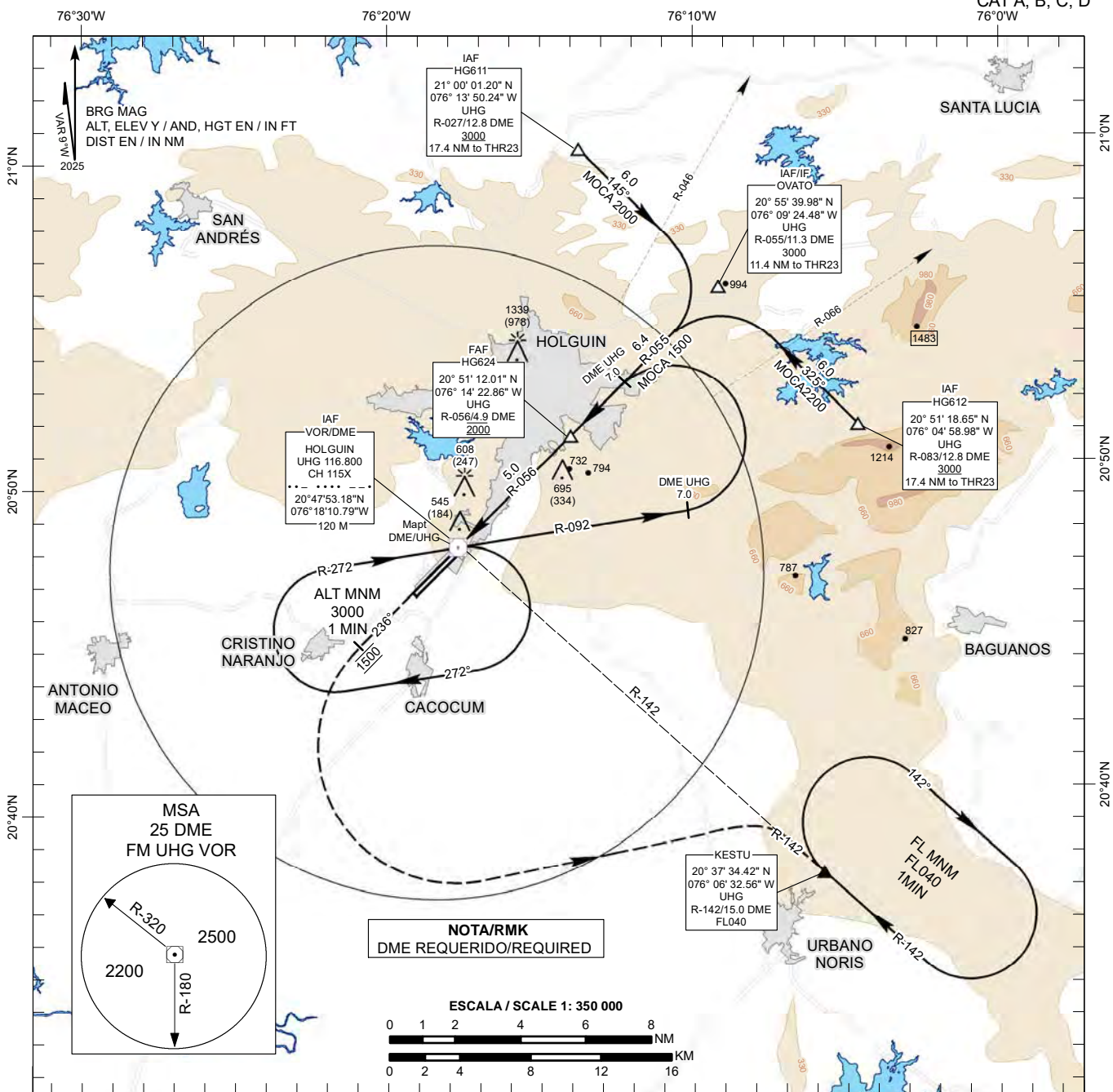
OCA(H)	A	B	C	D	DISTANCIA NM	KT	80	100	120	140	160	180
VOR/DME	690 (411) 1.5 KM				FAF - Mapt 5.3	MIN	3:58	3:11	2:39	2:16	1:59	1:46
CIRCULAR CIRCLING	1000 (639) 3.4 KM		1200 (839) 4.6 KM		VSP GS 3.00°	FT	430	530	640	740	850	960
					DME UHG	7 DME	6 DME	5 DME	4 DME	3 DME		
					ALT / (HGT)	1980 (1701)	1670 (1391)	1350 (1071)	1030 (751)	710 (431)		

CARTA DE APROXIMACION POR INSTRUMENTOS - OACI /  
INSTRUMENT APPROACH CHART - ICAO

ELEV 361  
OCH REF THR RWY 23  
ELEV 361

APP 120.400  
TWR 118.000

HOLGUIN / Frank País Int'l  
VOR  
RWY 23  
CAT A, B, C, D  
76°0'W



**APROXIMACIÓN FRUSTRADA / MISSED APPROACH**  
 ASCIENDA EN DERROTA 236° HASTA 1500 FT, VIRE A LA IZQUIERDA E INTERCEPTE R-142 VOR/DME UHG Y CONTINÚE HACIA PATRÓN DE ESPERA KESTU A FL040 Y ESPERE INSTRUCCIONES ATC / CLIMB ON TRACK 236° UNTIL 1500 FT, TURN LEFT, INTERCEPT R-142 UHG VOR/DME AND CONTINUE TO KESTU HOLDING PATTERN TO FL040 AND EXPECT ATC INSTRUCTIONS.

OCA(H)	A	B	C	D	DISTANCIA DISTANCE	NM	KT	80	100	120	140	160	180
VOR/DME	980 (619) 3.1 KM				FAF - Mapt 4.9		MIN SEC	3:41	2:56	2:27	2:06	1:50	1:38
CIRCULAR CIRCLING	1000 (639) 3.4 KM		1200 (839) 4.6 KM		VSP GS 3.00°		FT MIN	430	530	640	740	850	960
					DME UHG	4 DME	3 DME	2 DME					
					ALT / (HGT)	1720 (1359)	1400 (1039)	1080 (719)					

CARTA DE ALTITUD MINIMA DE VIGILANCIA ATC-OACI / ATC SURVEILLANCE MINIMUM ALTITUDE CHART-ICAO

ELEV AD 361

TA 3000 FT

APP 120.400  
TWR 118.000

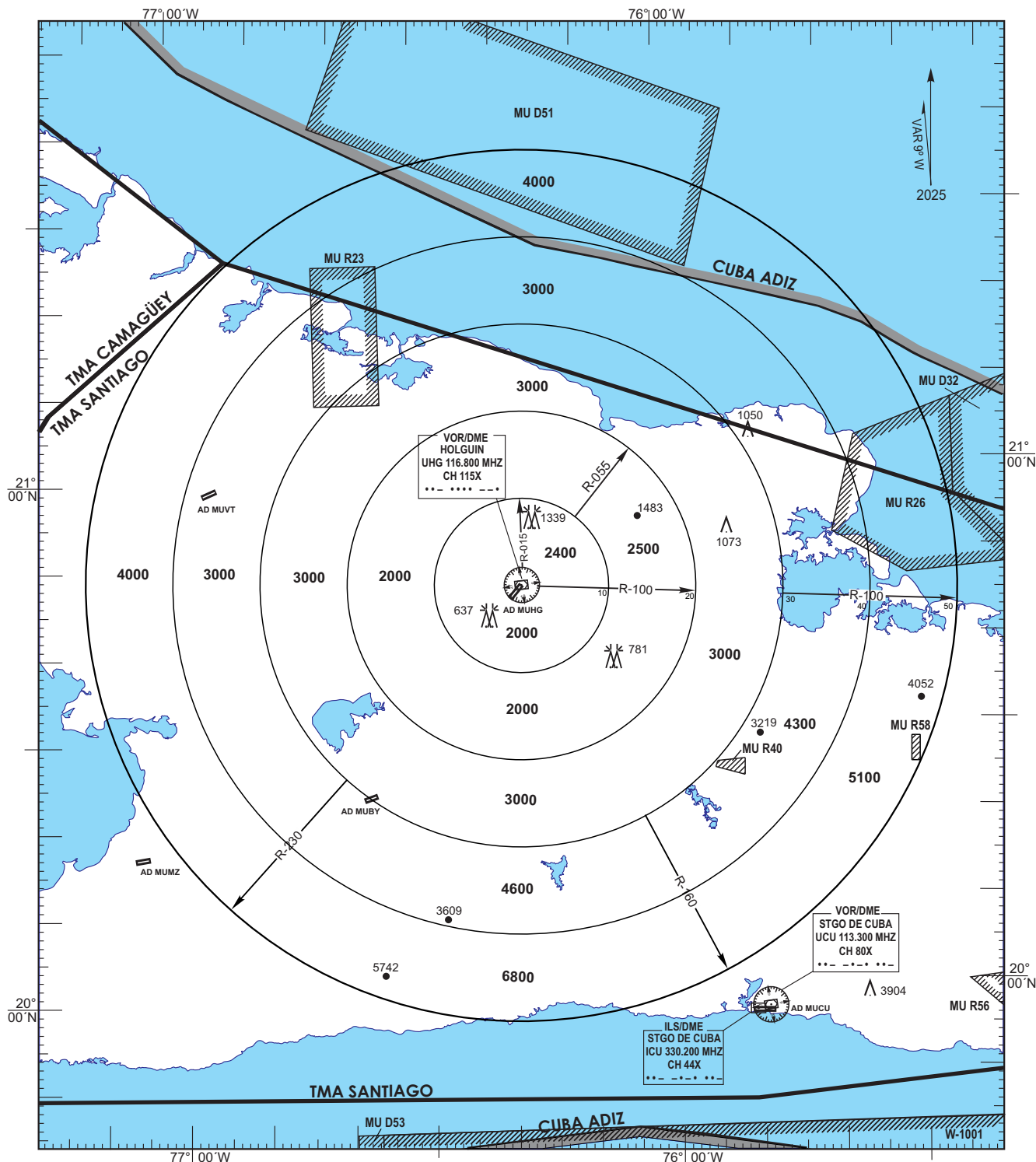
HOLGUIN / Intl (MUHG)

NOTA: CARTA DE USO EXCLUSIVO PARA VERIFICAR LAS ALTITUDES ASIGNADAS A AERONAVES IDENTIFICADAS /  
REMARK: EXCLUSIVE USE CHART TO VERIFY ASSIGNED ALTITUDE TO IDENTIFIED AIRCRAFT

FALLA DE COMUNICACIONES: AJUSTAR TRANSPONDER 7600 Y SEGUIR PROCEDIMIENTOS DESCRITOS EN DOC. 4444 DE LA OACI /  
COMMUNICATION FAILURE: ADJUST 7600 TRANSPONDER AND FOLLOW DESCRIBED PROCEDURES IN ICAO DOC. 4444 .

ALT, ELEV EN / IN FT  
DIST EN / IN NM  
HDG MAG

COORDENADAS VOR/DME UHG /  
COORDINATES UHG VOR/DME  
20°47'53.18"N  
076°18'10.79"W



CARTA DE APROXIMACION VISUAL  
VISUAL APPROACH CHART

ELEV 361  
OCH REF TO AD ELEV

APP 120.400  
TWR 118.000

HOLGUIN / Frank País Intl

