

Durante el período migratorio (Octubre – Mayo) bandos de Patos y otras especies acuáticas procedentes de la laguna, permanecen en áreas aledañas al aeropuerto, principalmente por la cabecera de la pista 06.

During migration season (October – May) groups of Ducks and other water species coming from the lagoon to vicinity of the runway 06.

Aviso de inspección rutinaria de aeronavegabilidad, por parte de la Autoridad Aeronáutica.

Warning of routine airworthiness inspection, on behalf of the Aeronautical Authority.

En cumplimiento con el manual OACI-Manual de Vigilancia de la Seguridad Operacional - capítulo 2, se comunica a los operadores nacionales y extranjeros de la realización de inspecciones rutinarias de aeronavegabilidad, por parte de la Autoridad Aeronáutica. Se exceptúan aeronaves en vuelos de Estado.

In accomplishment with the ICAO-Manual of Surveillance of the Operational Safety - chapter 2, national and foreign operators are communicated about the realization of routine airworthiness inspections, on behalf of the Aeronautical Authority. Aircrafts in State flights are excluded.

Exención

Exemption

La Dirección de Aeródromo de la Autoridad Aeronáutica de la aviación civil aprobó la exención vinculada al estrechamiento a 80 M de la franja de seguridad lateral de pista en el área sur desde el comienzo del umbral pista 24, a partir de los 537 M hasta 1177 M.

The Direction of Aerodrome of the Aeronautical Authority of the civil aviation approved the exemption related to the narrowing to 80 M of the safety strip of the lateral runway in the southern area from the beginning of the threshold of runway 24, from 537 M to 1177 M.

La regulación nacional -RAC 14- establece 150 M de ancho a partir del eje de la pista para esta franja de seguridad.

The national regulation -RAC 14- establishes 150 M wide from runway centerline to this security strip.

COORDENADAS DE LOS PUNTOS DE RECORRIDO / WAYPOINTS COORDINATES AD MUHA

Punto de recorrido/ Waypoint name	Latitud (N)	Longitud (W)	Propósito / Purpose
ALMIT	23°08'44.34"	82°10'21.93"	SID RWY06, STAR RWY24
AVERA	23°29'23.09"	82°44'13.64"	STAR RWY06
VETSI	22°44'35.16"	83°03'25.31"	SID RWY24, STAR RWY06
BENON	22°08'39.42"	82°22'12.30"	STAR RWY06
DUTAN	22°40'18.00"	82°13'34.00"	ILS RWY 06, LOC RWY 06, RNP RWY06, VOR RWY06, STAR RWY06, SID RWY24,
EMUPA	23°20'32.92"	82°14'34.65"	SID RWY06
ENTRY	23°05'32.64"	82°55'11.05"	STAR RWY06, RNP RWY24, VOR RWY24
FARAC	23°11'04.00"	82°36'01.00"	STAR RWY24, SID RWY24
HA402	22°55'31.34"	82°30'18.63"	ILS RWY 06, LOC RWY 06, RNP RWY06
HA406	22°55'33.04"	82°30'19.42"	VOR RWY06
HA407	22°48'27.26"	82°49'36.47"	STAR RWY06
HA408	22°30'19.36"	82°57'38.11"	STAR RWY06
HA410	22°57'29.10"	82°38'30.05"	SID RWY24, STAR RWY06, ILS RWY06, LOC RWY06, RNP RWY06, VOR RWY06
HA411	22°47'42.43"	82°30'55.04"	STAR RWY06, ILS RWY06, LOC RWY06, RNP RWY06, VOR RWY06
HA424	23°03'10.33"	82°18'46.65"	RNP RWY24, VOR RWY24
HERFO	22°16'24.65"	82°52'00.70"	STAR RWY06
WOLSE	22°52'35.81"	82°34'42.41"	SID RWY24, STAR RWY06, ILS RWY06, LOC RWY06, RNP RWY06, VOR RWY06
EPMAR	23°17'27.89"	82°13'52.48"	STAR RWY 24, SID RWY06, STAR RWY06
KAVUL	23°03'22.00"	82°06'46.00"	STAR RWY 24, SID RWY06
KAXAL	22°53'12.00"	82°44'31.00"	RNP RWY24, VOR RWY24
MUNBU	23°06'12.00"	82°14'03.00"	STAR RWY 24, RNP RWY24, VOR RWY24

**MUHA AD 2.24 CARTAS RELATIVAS AL AERODROMO
MUHA AD 2.24 CHARTS RELATED TO AN AERODROME**

<i>Charts</i>	<i>Pages</i>
AD 2 MUHA ADC.pdf	AD 2 MUHA 2 - 1
AD 2 MUHA APDC 1.pdf	AD 2 MUHA 3 - 1
AD 2 MUHA APDC 2.pdf	AD 2 MUHA 3 - 3
AD 2 MUHA AOC.pdf	AD 2 MUHA 4 - 1
AD 2 MUHA TMA(ARC).pdf	AD 2 MUHA 4 - 3
AD 2 MUHA SID CCO RWY06.pdf	AD 2 MUHA 5 - 1
AD 2 MUHA SID RWY06.pdf	AD 2 MUHA 5 - 5
AD 2 MUHA SID CCO RWY24.pdf	AD 2 MUHA 5 - 9
AD 2 MUHA STAR CDO RWY06.pdf	AD 2 MUHA 6 - 1
AD 2 MUHA STAR RWY06.pdf	AD 2 MUHA 6 - 7
AD 2 MUHA STAR CDO RWY24.pdf	AD 2 MUHA 6 - 11
AD 2 MUHA ILS RWY06.pdf	AD 2 MUHA 7 - 1
AD 2 MUHA LOC RWY06.pdf	AD 2 MUHA 7 - 3
AD 2 MUHA RNP RWY06.pdf	AD 2 MUHA 7 - 5
AD 2 MUHA RNP RWY24.pdf	AD 2 MUHA 7 - 9
AD 2 MUHA VOR RWY06.pdf	AD 2 MUHA 7 - 13
AD 2 MUHA VOR RWY24.pdf	AD 2 MUHA 7 - 15
AD 2 MUHA RMAC.pdf	AD 2 MUHA 8 - 1
AD 2 MUHA VAC.pdf	AD 2 MUHA 9 - 1
AD2 MUHA CONCENT AVES(BIRS).pdf	AD 2 MUHA 10 - 1

**MUHA AD 2.25 PENETRACIÓN DE LA SUPERFICIE DEL SEGMENTO VISUAL (VSS)
 MUHA AD 2.25 VISUAL SEGMENT SURFACE (VSS) PENETRATION**

No se aplica / Not applicable

PLANO DE AERODROMO - OACI /
AERODROME CHART - ICAO

22°59'21"N
082°24'33"W

ELEV 64

TWR 118.100
ATIS 132.500
GND 121.900

LA HABANA / José Martí Intl

RWY	DIRECCION / DIRECTION	THR	GUND	DIMENSIONES / DIMENSIONS RWY	RESISTENCIA / STRENGTH
06	060°	22°58'43.08"N 082°25'29.80"W	-20.36	100 x 45 3900 x 45	PCR 760 R/A/W/T PCR 1080 F/A/X/T CONC/ASPH
24	240°	22°59'58.83"N 082°23'35.62"W	-20.52	3900 x 45 100 x 45	PCR 1080 F/A/X/T PCR 760 R/A/W/T CONC/ASPH

ELEV Y / AND DIMENSIONES / DIMENSIONS EN / IN M
BRG MAG

CALLES DE RODAJE ANCHO /
TAXIWAYS 23 WIDE

RESISTENCIA APN 1 /
APN 1 BEARING STRENGTH: PCR 700 F/A/X/T.
PCR 760 R/A/W/T.

RESISTENCIA APN 2 /
APN 2 BEARING STRENGTH: PCR 1080 F/A/X/T.
PCR 760 R/A/W/T.

RESISTENCIA APN 3 /
APN 3 BEARING STRENGTH: PCR 760 R/A/W/T

RESISTENCIA APN 4 /
APN 4 BEARING STRENGTH: PCR 760 R/A/W/T.

RESISTENCIA APN 5 /
APN 5 BEARING STRENGTH: PCR 700 F/A/X/T.

RESISTENCIA CALLES DE RODAJE /
TAXIWAYS BEARING STRENGTH:

TWY A: PCR 1080 F/A/X/T.

TWY B: PCR 1080 F/A/X/T.

TWY C: PCR 1080 F/A/X/T.

TWY D: PCR 760 R/A/W/T.

TWY E: PCR 1080 F/A/X/T.
PCR 760 R/A/W/T.

TWY F: PCR 1080 F/A/X/T.

TWY G: PCR 780 F/A/X/T.

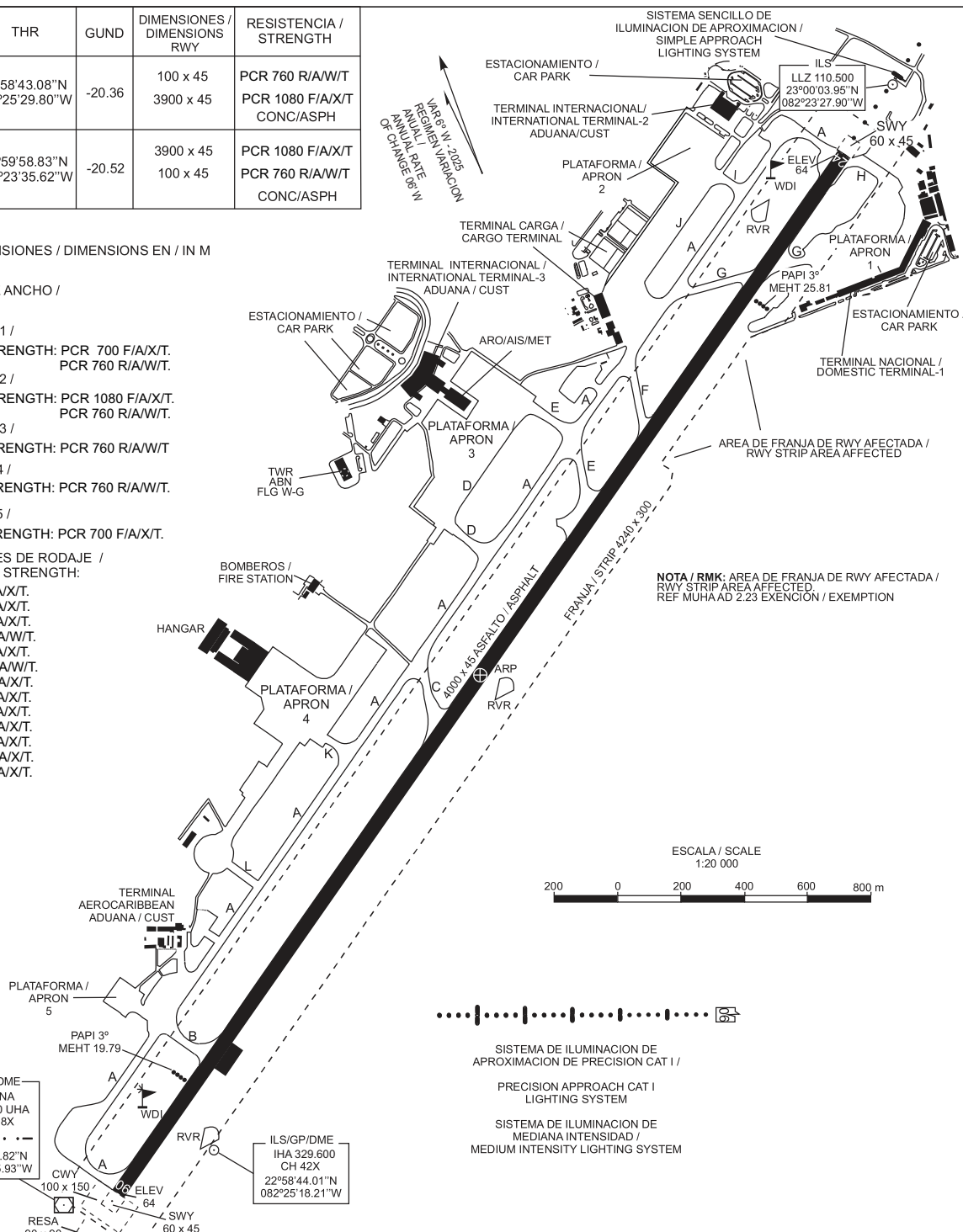
TWY H: PCR 1080 F/A/X/T.

TWY I: PCR 1080 F/A/X/T.

TWY J: PCR 1010 F/A/X/T.

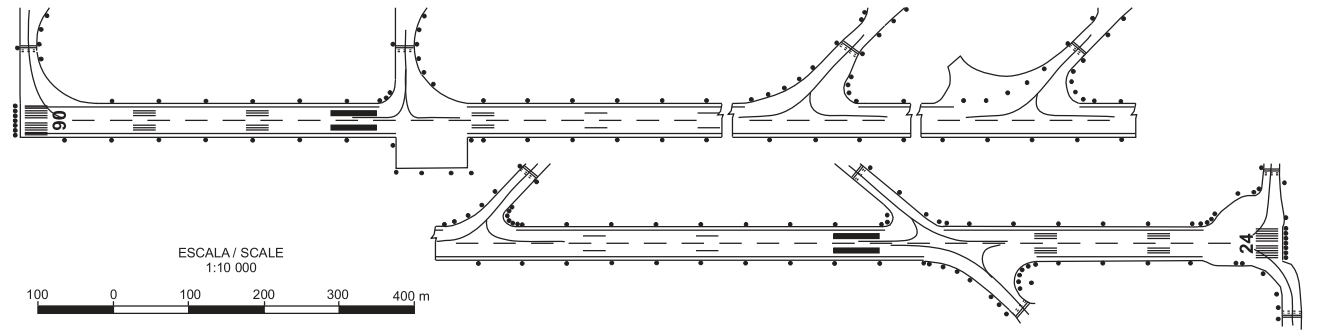
TWY K: PCR 1080 F/A/X/T.

TWY L: PCR 700 F/A/X/T.



NOTA / RMK: AREA DE FRANJA DE RWY AFECTADA /
RWY STRIP AREA AFFECTED.
REF MUHAD 2.23 EXENCIÓN / EXEMPTION

SEÑALES Y AYUDAS LUMINOSAS RWY 06 / 24 Y CALLES DE RODAJE DE SALIDA / MARKING AND LIGHTING AIDS RWY 06 / 24 AND EXIT TAXIWAYS

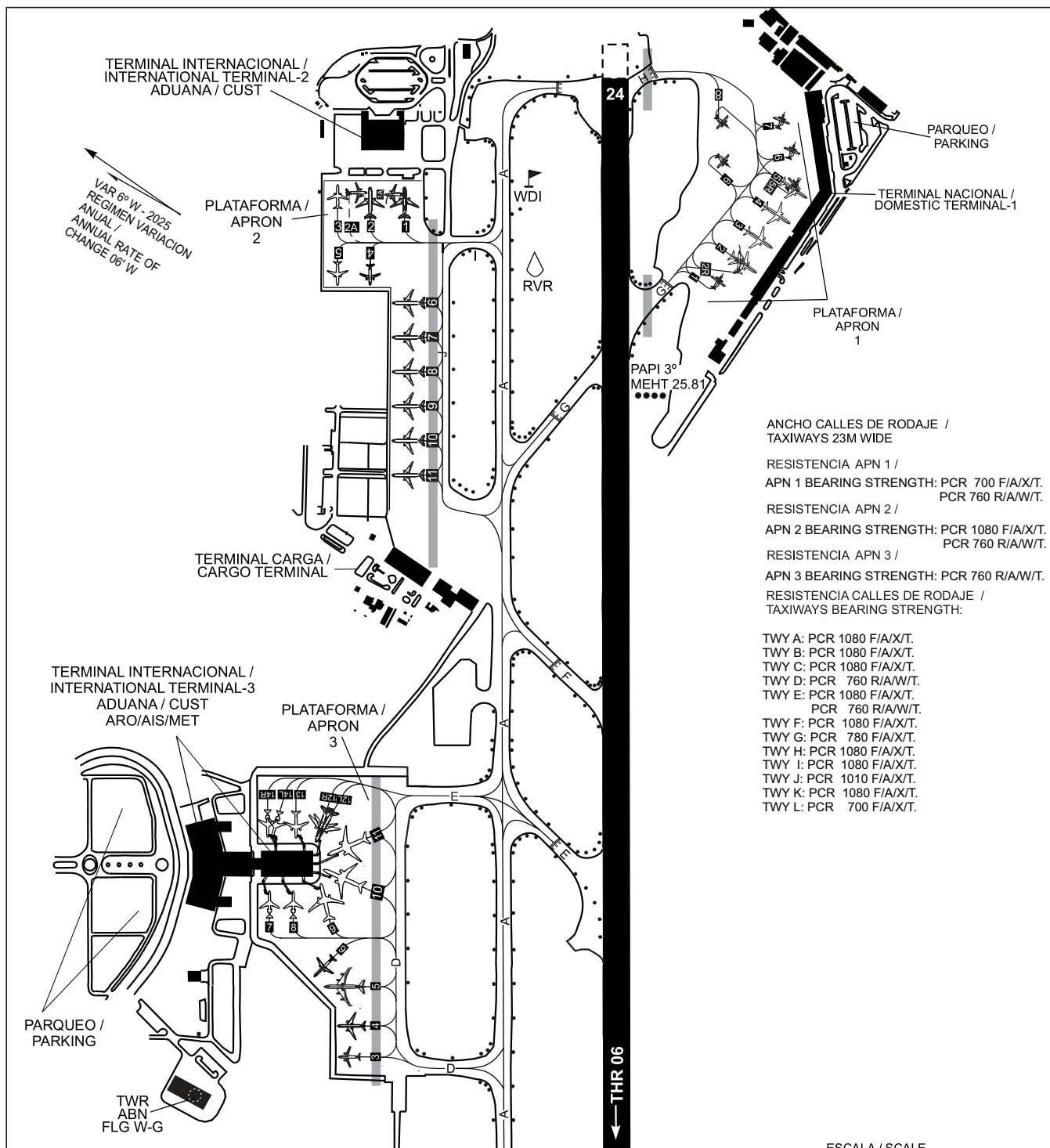


PLANO DE ESTACIONAMIENTO
Y ATRAQUE DE AERONAVES 1 - OACI /
AIRCRAFT PARKING / DOCKING CHART - ICAO

ELEV
APN
NIL

TWR 118.100
GND 121.900

LA HABANA / José Martí Intl



VAR 6° W - 2025
REGIMEN VARIACION
ANUAL /
ANNUAL RATE OF
CHANGE 06° W

ANCHO CALLES DE RODAJE /
TAXIWAYS 23M WIDE

RESISTENCIA APN 1 /
APN 1 BEARING STRENGTH: PCR 700 F/A/X/T.
PCR 760 R/A/W/T.

RESISTENCIA APN 2 /
APN 2 BEARING STRENGTH: PCR 1080 F/A/X/T.
PCR 760 R/A/W/T.

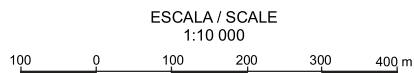
RESISTENCIA APN 3 /
APN 3 BEARING STRENGTH: PCR 760 R/A/W/T.

RESISTENCIA CALLES DE RODAJE /
TAXIWAYS BEARING STRENGTH:

TWY A: PCR 1080 F/A/X/T.
TWY B: PCR 1080 F/A/X/T.
TWY C: PCR 1080 F/A/X/T.
TWY D: PCR 760 R/A/W/T.
TWY E: PCR 1080 F/A/X/T.
PCR 760 R/A/W/T.
TWY F: PCR 1080 F/A/X/T.
TWY G: PCR 780 F/A/X/T.
TWY H: PCR 1080 F/A/X/T.
TWY I: PCR 1080 F/A/X/T.
TWY J: PCR 1010 F/A/X/T.
TWY K: PCR 1080 F/A/X/T.
TWY L: PCR 700 F/A/X/T.

COORDENADAS INS DE PUESTOS DE ESTACIONAMIENTO DE AERONAVES /
INS COORDINATES FOR AIRCRAFT STANDS

PLATAFORMA / APRON-1	PLATAFORMA / APRON-2	PLATAFORMA / APRON-3
1 22°59'47.81"N 082°23'41.60"W	1 23°00'04.93"N 082°23'47.76"W	3 22°59'39.65"N 082°24'32.82"W
2 22°59'46.74"N 082°23'40.22"W	1A 23°00'05.18"N 082°23'48.85"W	4 22°59'40.94"N 082°24'31.38"W
2R 22°59'47.60"N 082°23'39.85"W	2 23°00'06.44"N 082°23'48.94"W	5 22°59'42.51"N 082°24'29.50"W
3 22°59'46.77"N 082°23'38.43"W	2A 23°00'06.05"N 082°23'49.44"W	6 22°59'43.58"N 082°24'29.26"W
4 22°59'46.74"N 082°23'36.62"W	3 23°00'07.87"N 082°23'50.07"W	7 22°59'48.50"N 082°24'26.71"W
5 22°59'46.77"N 082°23'34.79"W	4 23°00'03.02"N 082°23'54.07"W	8 22°59'47.35"N 082°24'25.80"W
5R 22°59'47.36"N 082°23'34.53"W	5 23°00'04.47"N 082°23'55.15"W	9 22°59'46.55"N 082°24'24.97"W
6 22°59'48.65"N 082°23'32.67"W	6 23°00'01.65"N 082°23'54.19"W	10 22°59'46.33"N 082°24'24.02"W
7 22°59'50.13"N 082°23'31.60"W	7 23°00'00.54"N 082°23'55.87"W	11 22°59'46.90"N 082°24'23.32"W
8 22°59'52.38"N 082°23'33.99"W	8 22°59'59.44"N 082°23'57.54"W	12L 22°59'47.81"N 082°24'23.15"W
9 22°59'51.17"N 082°23'35.90"W	9 22°59'58.33"N 082°23'59.22"W	12R 22°59'47.74"N 082°24'23.13"W
	10 22°59'57.23"N 082°24'00.89"W	13 22°59'48.70"N 082°24'23.65"W
	11 22°59'56.12"N 082°24'02.56"W	14L 22°59'49.82"N 082°24'24.51"W
		14R 22°59'49.92"N 082°24'24.58"W



LEYENDA / LEGEND

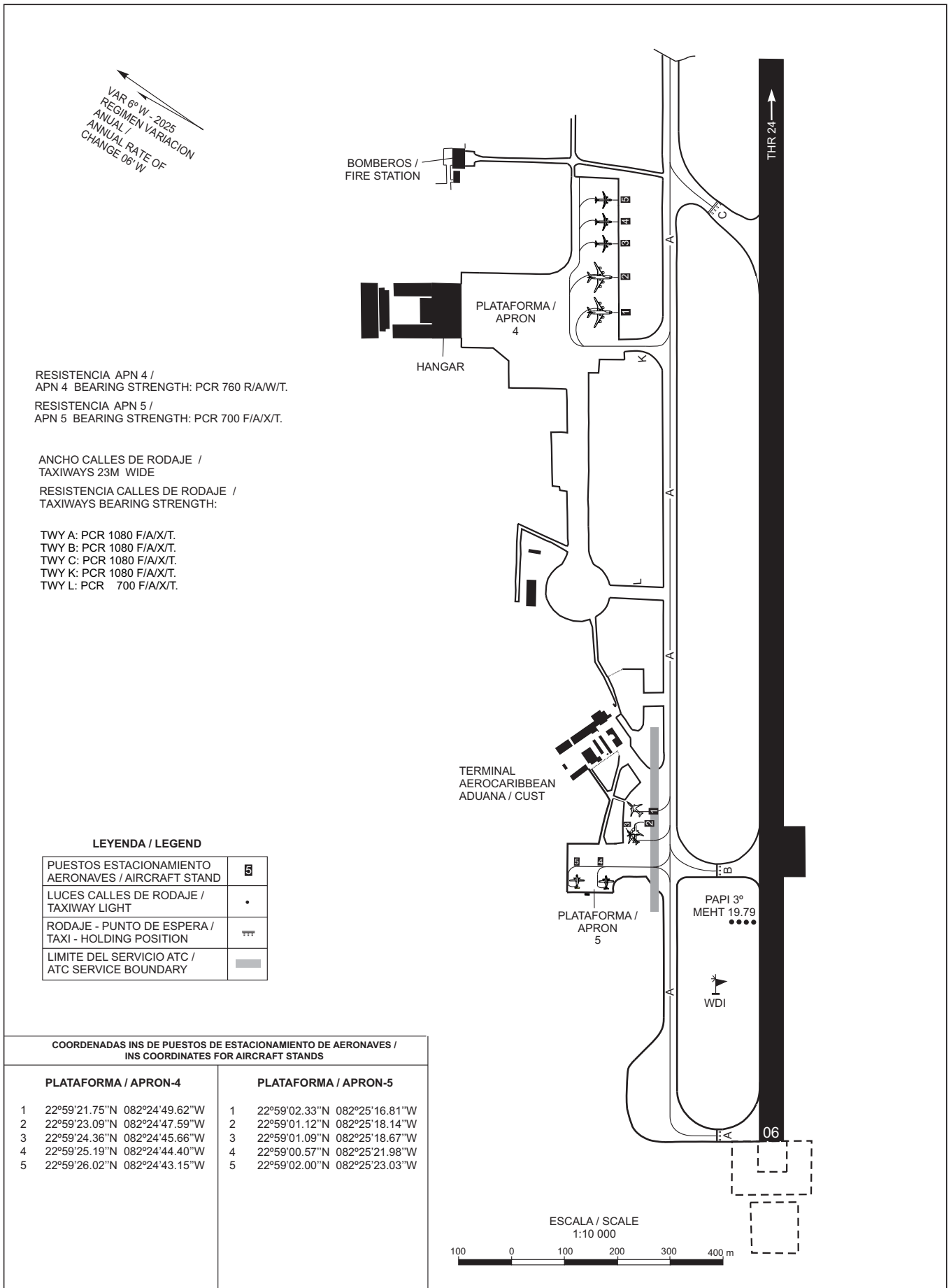
PUESTOS ESTACIONAMIENTO AERONAVES / AIRCRAFT STAND	5
LUCES CALLES DE RODAJE / TAXIWAY LIGHT	.
RODAJE - PUNTO DE ESPERA / TAXI - HOLDING POSITION	≡≡≡
LIMITE DEL SERVICIO ATC / ATC SERVICE BOUNDARY	▬

PLANO DE ESTACIONAMIENTO
Y ATRAQUE DE AERONAVES 2 - OACI /
AIRCRAFT PARKING / DOCKING CHART - ICAO

ELEV
APN
NIL

TWR 118.100
GND 121.900

LA HABANA / José Martí Intl



LEYENDA / LEGEND

PUESTOS ESTACIONAMIENTO AERONAVES / AIRCRAFT STAND	5
LUCES CALLES DE RODAJE / TAXIWAY LIGHT	.
RODAJE - PUNTO DE ESPERA / TAXI - HOLDING POSITION	fff
LIMITE DEL SERVICIO ATC / ATC SERVICE BOUNDARY	—

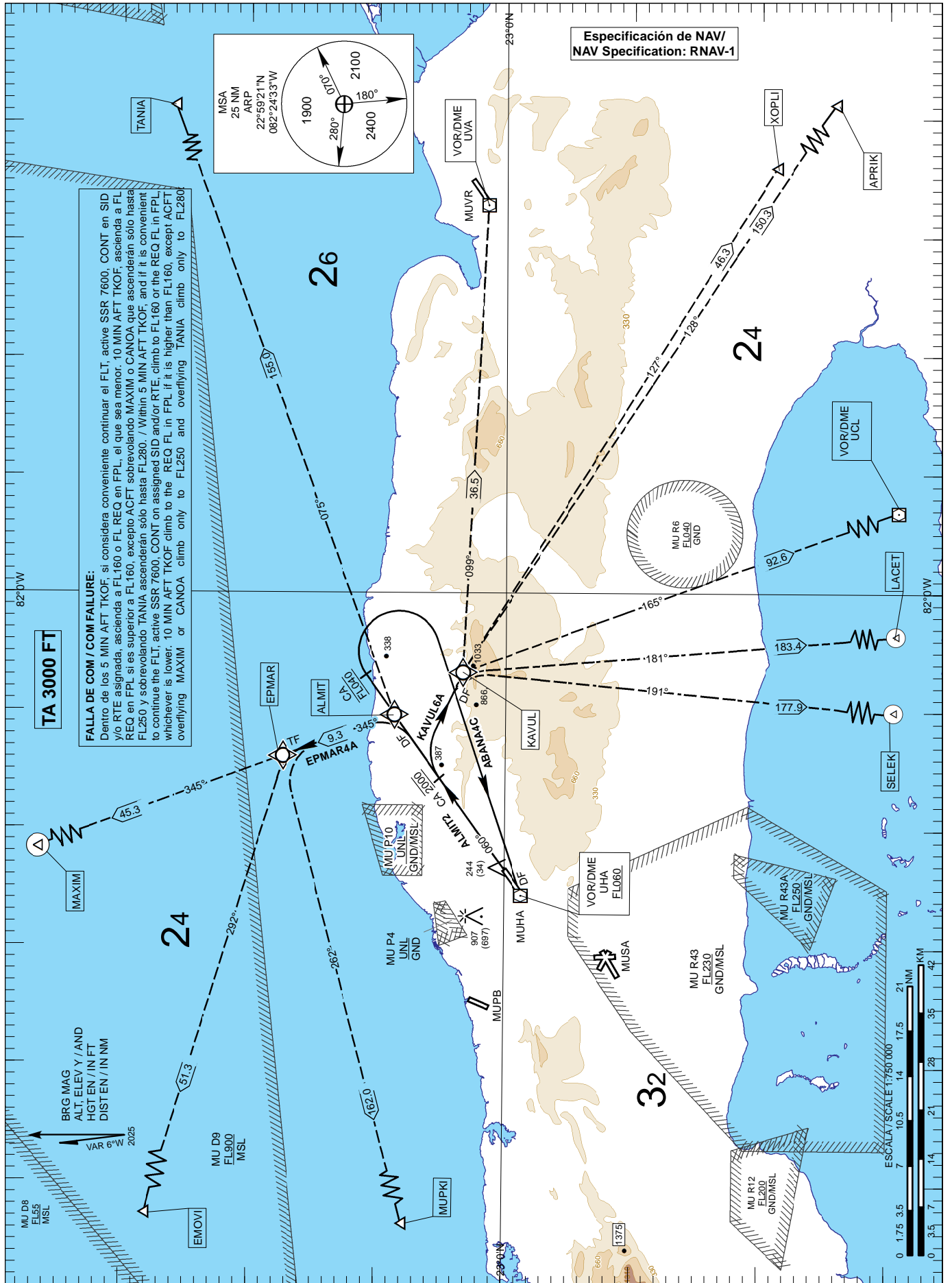
COORDENADAS INS DE PUESTOS DE ESTACIONAMIENTO DE AERONAVES /
INS COORDINATES FOR AIRCRAFT STANDS

PLATAFORMA / APRON-4		PLATAFORMA / APRON-5	
1	22°59'21.75"N 082°24'49.62"W	1	22°59'02.33"N 082°25'16.81"W
2	22°59'23.09"N 082°24'47.59"W	2	22°59'01.12"N 082°25'18.14"W
3	22°59'24.36"N 082°24'45.66"W	3	22°59'01.09"N 082°25'18.67"W
4	22°59'25.19"N 082°24'44.40"W	4	22°59'00.57"N 082°25'21.98"W
5	22°59'26.02"N 082°24'43.15"W	5	22°59'02.00"N 082°25'23.03"W

CARTA DE SALIDA NORMALIZADA - VUELO POR INSTRUMENTOS (SID) - OACI /
STANDARD DEPARTURE CHART - INSTRUMENT (SID) - ICAO

LA HABANA / José Martí Int'l
RNAV CCO RWY 06
ABANA4C, ALMIT2,
EPMAR4A, KAVUL6A

ATIS 132.500 APP 120.300
TWR 118.100 ACC 133.700 GND 121.900



SALIDA ABANA4C (RWY 06)

Ascienda en derrota 060° a FL040, vire a la derecha directo al VOR/DME UHA a FL060 o superior y continúe por ruta asignada según plan de vuelo.

ABANA4C DEPARTURE (RWY 06)

Climb on 060° track at FL040, turn right direct to UHA VOR/DME at F1060 or above and continue by assigned route as flight plan.

**TABLA DE CODIFICACIÓN DE SALIDA RNAV CCO. / CCO RNAV DEPARTURE CODING TABLE.
ABANA4C SID RWY 06**

Número de Serie/ Serial Number	Descriptor de Trayectoria/ Path Descriptor	Identificador del punto de recorrido/ Waypoint Identifier	Sobre vuelo/ Fly-Over	Curso/ Course °MAG (°T)	Variación Magnética/ Magnetic Variation (°)	Distancia/ Distance (NM)	Dirección del viraje/ Turn Direction	Altitud/ Altitude (FT)	Velocidad límite/ Speed limit (KT)	RadioAyuda Requerida/ Required Navaid	Marcación/ Course/ desde/from Navaid	Especificación de navegación/ Navigation Specification
010	CA	-	-	060 (054.4)	-5.6	-	-	@FL040	-	-	-	RNAV-1
020	DF	VOR UHA	-	-	-5.6	-	R	+FL060	-	-	-	RNAV-1

SALIDA ALMIT2 (RWY 06)

Ascienda en derrota 060° a 2000 FT, proceda directo a ALMIT y continúe por transición asignada.

ALMIT2 DEPARTURE (RWY 06)

Climb on 060° track at 2000 FT, proceed direct to ALMIT and continue by assigned transition.

TRANSICIÓN:

TRANSITION:

TANIA: Desde ALMIT proceda en derrota 075° hasta TANIA.

TANIA: From ALMIT proceed on 075° track to TANIA.

**TABLA DE CODIFICACIÓN DE SALIDA RNAV CCO. / CCO RNAV DEPARTURE CODING TABLE.
ALMIT2 SID RWY 06**

Número de Serie/ Serial Number	Descriptor de Trayectoria/ Path Descriptor	Identificador del punto de recorrido/ Waypoint Identifier	Sobre vuelo/ Fly-Over	Curso/ Course °MAG (°T)	Variación Magnética/ Magnetic Variation (°)	Distancia/ Distance (NM)	Dirección del viraje/ Turn Direction	Altitud/ Altitude (FT)	Velocidad límite/ Speed limit (KT)	RadioAyuda Requerida/ Required Navaid	Marcación/ Course/ desde/from Navaid	Especificación de navegación/ Navigation Specification
010	CA	-	-	060 (054.4)	-5.6	-	-	@2000	-	-	-	RNAV-1
020	DF	ALMIT	-	-	-5.6	-	-	-	-	-	-	RNAV-1

SALIDA EPMAR4A (RWY 06)

Ascienda en derrota 060° a 2000FT, proceda directo a ALMIT, vire izquierda, proceda en derrota 345° hasta EPMAR y continúe por transición asignada.

EPMAR4A DEPARTURE (RWY 06)

Climb on 060° track at 2000FT, proceed direct to ALMIT, turn left, proceed on 345° track to EPMAR and continue by assigned transition.

TRANSICIONES:

TRANSITIONS:

MAXIM: Desde EPMAR proceda en derrota 345° hasta MAXIM.

MAXIM: From EPMAR proceed on 345° track to MAXIM.

MUPKI: Desde EPMAR proceda en derrota 262° hasta MUPKI.

MUPKI: From EPMAR proceed on 262° track to MUPKI.

EMOVI: Desde EPMAR proceda en derrota 292° hasta EMOVI.

EMOVI: From EPMAR proceed on 292° track to EMOVI.

**TABLA DE CODIFICACIÓN DE SALIDA RNAV CCO. / CCO RNAV DEPARTURE CODING TABLE.
EPMAR4A SID RWY 06**

Número de Serie/ Serial Number	Descriptor de Trayectoria/ Path Descriptor	Identificador del punto de recorrido/ Waypoint Identifier	Sobre vuelo/ Fly-Over	Curso/ Course °MAG (°T)	Variación Magnética/ Magnetic Variation (°)	Distancia/ Distance (NM)	Dirección del viraje/ Turn Direction	Altitud/ Altitude (FT)	Velocidad límite/ Speed limit (KT)	RadioAyuda Requerida/ Required Navaid	Marcación/ Course/ desde/from Navaid	Especificación de navegación/ Navigation Specification
010	CA	-	-	060 (054.4)	-5.6	-	-	@2000	-	-	-	RNAV-1
020	DF	ALMIT	-	-	-5.6	-	-	-	-	-	-	RNAV-1
030	TF	EPMAR	-	345 (339.6)	-5.6	9.3	L	-	-	-	-	RNAV-1

SALIDA KAVUL6A (RWY 06)

Ascienda en derrota 060° a 2000FT, vire a la derecha directo a KAVUL y continúe por transición asignada.

TRANSICIONES:

APRIK: Desde KAVUL proceda en derrota 128° hasta APRIK.

CAYO LARGO: Desde KAVUL proceda en derrota 165° hasta VOR/UCL.

LACET: Desde KAVUL proceda en derrota 181° hasta LACET.

SELEK: Desde KAVUL proceda en derrota 191° hasta SELEK.

VARDER: Desde KAVUL proceda en derrota 099° hasta VOR/UVA.

XOPLI: Desde KAVUL proceda en derrota 127° hasta XOPLI.

KAVUL6A DEPARTURE (RWY 06)

Climb on 060° track at 2000FT, turn right direct to KAVUL and continue by assigned transition.

TRANSITIONS:

APRIK: From KAVUL proceed on 128° track to APRIK.

CAYO LARGO: From KAVUL proceed on 165° track to UCL/VOR.

LACET: From KAVUL proceed on 181° track to LACET.

SELEK: From KAVUL proceed on 191° track to SELEK.

VARDER: From KAVUL proceed on 099° track to UVA/VOR.

XOPLI: From KAVUL proceed on 127° track to XOPLI.

**TABLA DE CODIFICACIÓN DE SALIDA RNAV CCO. / CCO RNAV DEPARTURE CODING TABLE.
KAVUL6A SID RWY 06**

Número de Serie/ Serial Number	Descriptor de Trayectoria/ Path Descriptor	Identificador del punto de recorrido/ Waypoint Identifier	Sobre vuelo/ Fly-Over	Curso/ Course °MAG (°T)	Variación Magnética/ Magnetic Variation (°)	Distancia/ Distance (NM)	Dirección del viraje/ Turn Direction	Altitud/ Altitude (FT)	Velocidad límite/ Speed limit (KT)	Radio Ayuda Requerida/ Required Navaid	Marcación/ Course/ desde/from Navaid	Especificación de navegación/ Navigation Specification
010	CA	-	-	060 (054.4)	-5.6	-	-	@2000	-	-	-	RNAV-1
020	DF	KAVUL	-	-	-5.6	-	R	-	-	-	-	RNAV-1

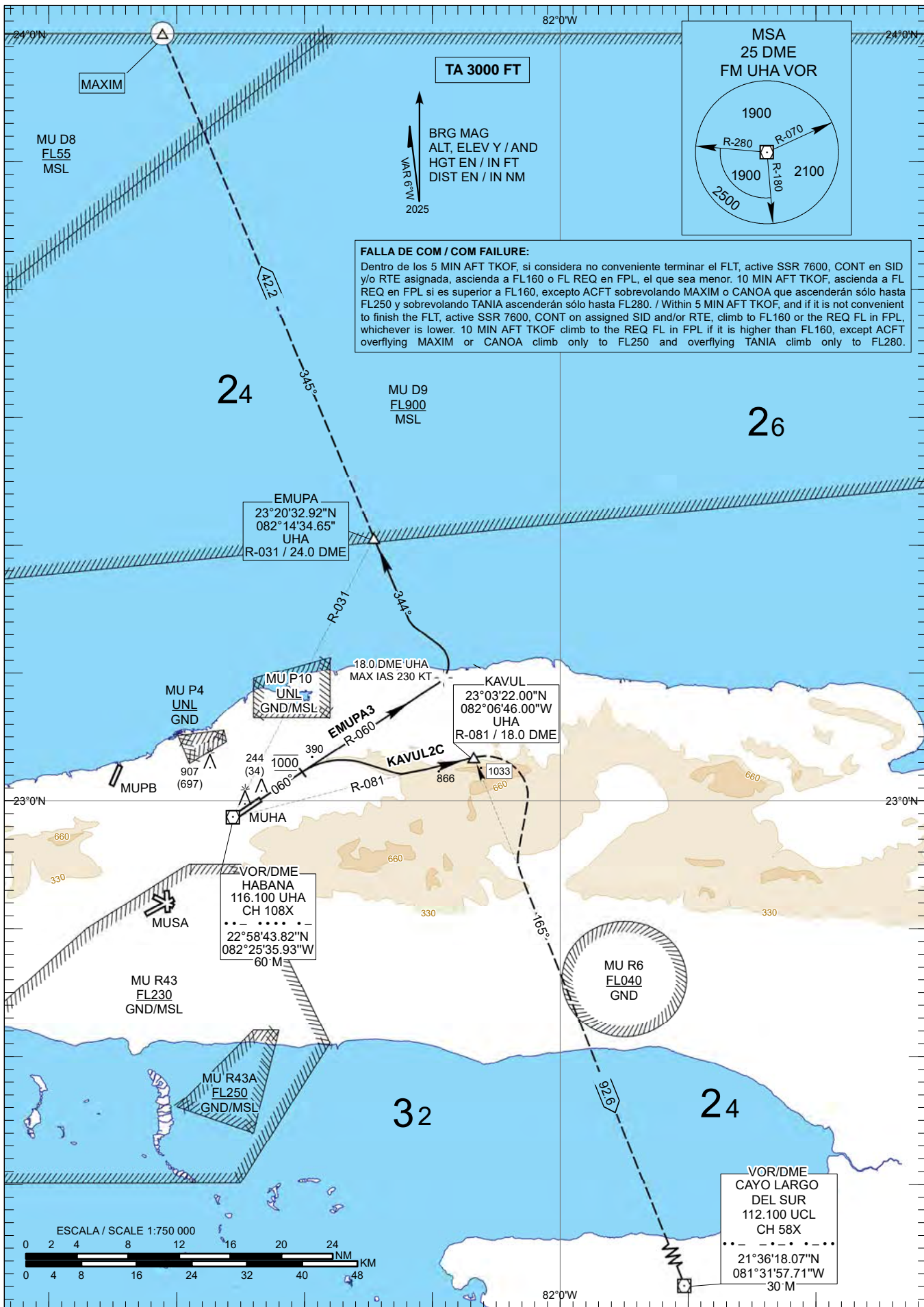
CARTA DE SALIDA NORMALIZADA - VUELO POR INSTRUMENTOS (SID) - OACI /
STANDARD DEPARTURE CHART - INSTRUMENT (SID) - ICAO

LA HABANA / José Martí Int

SID RWY 06

EMUPA3, KAVUL2C

ATIS 132.500 APP 120.300
TWR 118.100 ACC 133.700 GND 121.900



SALIDA EMUPA3 (RWY 06)

Ascienda en derrota 060° a 1000 FT intercepte R-060 VOR/UHA hasta 18 DME UHA, MAX IAS 230 KT, vire izquierda, proceda en derrota 344° hasta EMUPA y continúe por transición asignada.

TRANSICIONES:

MAXIM: Desde EMUPA proceda en derrota 345° hasta MAXIM.

SALIDA KAVUL2C (RWY 06)

Ascienda en derrota 060° a 1000 FT vire derecha e intercepte R-081 VOR/UHA hasta KAVUL y continúe por transición asignada.

TRANSICIONES:

CAYO LARGO: Desde KAVUL proceda en derrota 165° hasta VOR/UCL.

EMUPA3 DEPARTURE (RWY 06)

Climb on 060° track at 1000 FT, intercept R-060 UHA/VOR to 18 DME UHA, IAS MAX 230 KT, turn left proceed on 344° track to EMUPA and continue by assigned transition.

TRANSITIONS:

MAXIM : From EMUPA proceed on 345° track to MAXIM

KAVUL2C DEPARTURE (RWY 06)

Climb on 060° track at 1000 FT, turn right to intercept R-081 UHA/VOR to KAVUL and continue by assigned transition.

TRANSITIONS:

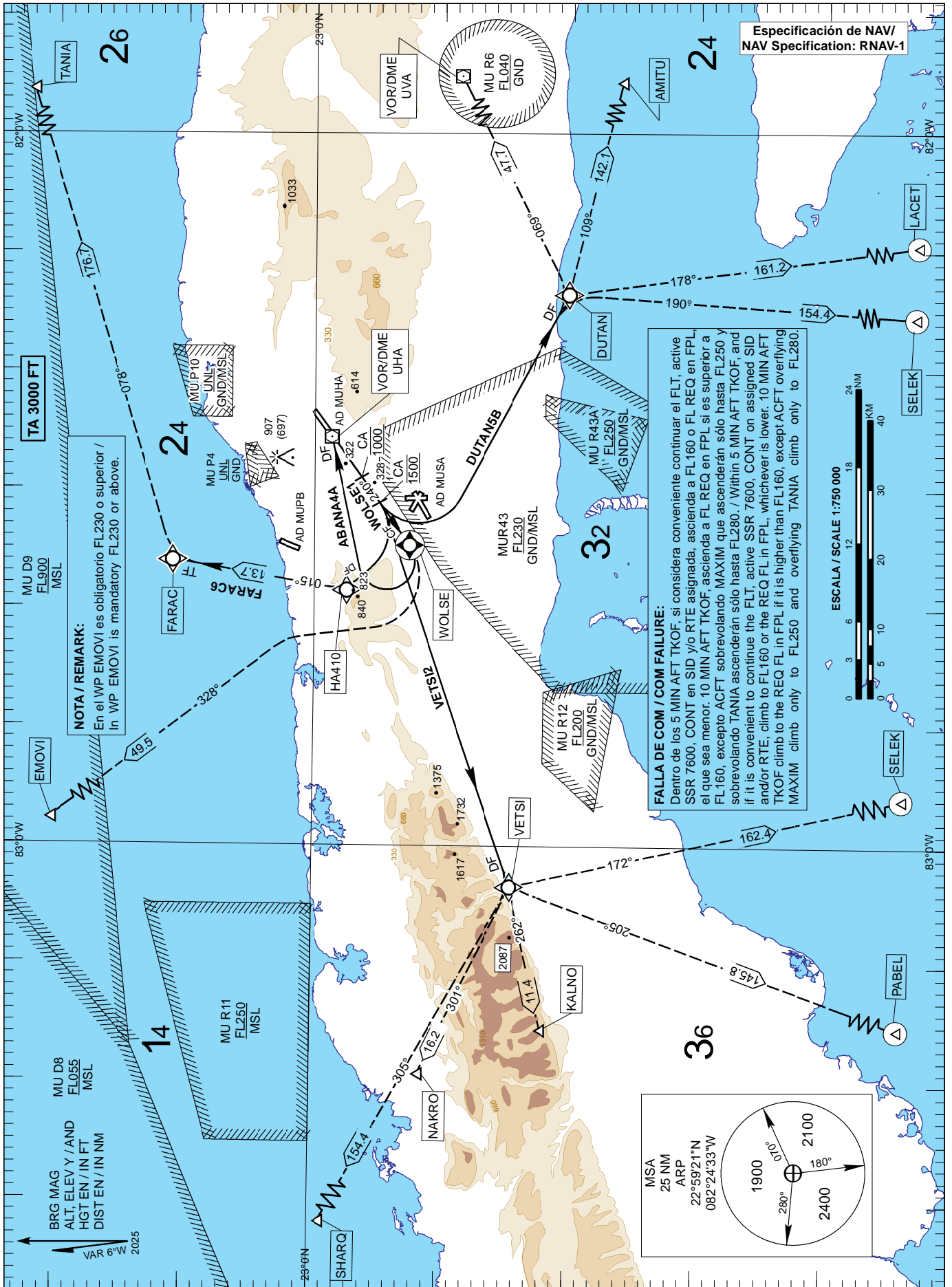
CAYO LARGO : From KAVUL proceed on 165° track to UCL/VOR.

CARTA DE SALIDA NORMALIZADA - VUELO POR INSTRUMENTOS (SID) - OACI /
STANDARD DEPARTURE CHART - INSTRUMENT (SID) - ICAO

LA HABANA / José Martí Intl

ATIS 132.500 APP 120.300
TWR 118.100 ACC 133.700 GND 121.900

RNAV CCO RWY 24
ABANA4A, DUTAN5B,
FARAC6, VETSI2, WOLSE1



SALIDA ABANA4A (RWY24)

Ascienda en derrota 240° a 1000 FT, continúe en derrota 240° hasta WOLSE, MAX IAS 240 KT, vire a la derecha directo al VOR/DME UHA a FL060 o superior y continúe por ruta asignada según plan de vuelo.

ABANA4A DEPARTURE (RWY24)

Climb on 240° track at 1000 FT, continue on 240° track to WOLSE, IAS MAX 240 KT, turn right direct to UHA VOR/DME at FL060 or above and continue by assigned route as flight plan.

**TABLA DE CODIFICACIÓN DE SALIDA RNAV CCO / CCO RNAV DEPARTURE CODING TABLE
ABANA4A SID RWY24**

Número de Serie/ Serial Number	Descriptor de Trayectoria/ Path Descriptor	Identificador del punto de recorrido/ Waypoint Identifier	Sobre vuelo/ Fly-Over	Curso/ Course °MAG (°T)	Variación Magnética/ Magnetic Variation (°)	Distancia/ Distance (NM)	Dirección del viraje/ Turn Direction	Altitud/ Altitude (FT)	Velocidad límite/ Speed limit (KT)	RadioAyuda Requerida/ Required Navaid	Marcación/ Course/ desde/from Navaid	Especificación de navegación/ Navigation Specification
001	CA	-	-	240 (234.4)	-5.6	-	-	@1000	-	-	-	RNAV-1
002	CF	WOLSE	Y	240 (234.4)	-5.6	10.4 DME UHA	-	-	-240	UHA	R-240	RNAV-1
002	DF	VOR UHA	-	-	-5.6	-	R	+FL060	-	-	-	RNAV-1

SALIDA DUTAN5B (RWY 24)

Ascienda en derrota 240° a 1500 FT, vire a la izquierda directo a DUTAN y continúe por ruta o transición asignada.

TRANSICIONES:

AMITU: Desde DUTAN proceda en derrota 109° hasta AMITU.

LACET: Desde DUTAN proceda en derrota 178° hasta LACET.

SELEK: Desde DUTAN proceda en derrota 190° hasta SELEK.

VARDER: Desde DUTAN proceda en derrota 069° hasta VOR/DME UVA.

DUTAN5B DEPARTURE (RWY 24)

Climb on 240° track at 1500FT, turn left direct to DUTAN and continue by route or assigned transition.

TRANSITIONS:

AMITU: From DUTAN proceed on 109° track to AMITU.

LACET: From DUTAN proceed on 178° track to LACET.

SELEK: From DUTAN proceed on 190° track to SELEK.

VARDER: From DUTAN proceed on 069° track to UVA VOR/DME.

**TABLA DE CODIFICACIÓN DE SALIDA RNAV CCO / CCO RNAV DEPARTURE CODING TABLE
DUTAN5B SID RWY 24**

Número de Serie/ Serial Number	Descriptor de Trayectoria/ Path Descriptor	Identificador del punto de recorrido/ Waypoint Identifier	Sobre vuelo/ Fly-Over	Curso/ Course °MAG (°T)	Variación Magnética/ Magnetic Variation (°)	Distancia/ Distance (NM)	Dirección del viraje/ Turn Direction	Altitud/ Altitude (FT)	Velocidad límite/ Speed limit (KT)	RadioAyuda Requerida/ Required Navaid	Marcación/ Course/ desde/from Navaid	Especificación de navegación/ Navigation Specification
001	CA	-	-	240 (234.4)	-5.6	-	-	@1500	-	-	-	RNAV-1
002	DF	DUTAN	-	-	-5.6	-	L	-	-	-	-	RNAV-1

SALIDA FARAC6 (RWY 24)

Ascienda en derrota 240°, a 1500 FT, vire a la derecha directo a HA410, proceda en derrota 015° hasta FARAC y continúe por transición asignada.

TRANSICIONES:

TANIA: Desde FARAC proceda en derrota 078° hasta TANIA.

FARAC6 DEPARTURE (RWY24)

Climb on 240° track, at 1500 FT, turn right direct to HA410, proceed on 015° track to FARAC and continue by assigned transition.

TRANSITIONS:

TANIA: From FARAC proceed on 078° track to TANIA.

**TABLA DE CODIFICACIÓN DE SALIDA RNAV CCO / CCO RNAV DEPARTURE CODING TABLE
FARAC6 SID RWY24**

Número de Serie/ Serial Number	Descriptor de Trayectoria/ Path Descriptor	Identificador del punto de recorrido/ Waypoint Identifier	Sobre vuelo/ Fly-Over	Curso/ Course °MAG (°T)	Variación Magnética/ Magnetic Variation (°)	Distancia/ Distance (NM)	Dirección del viraje/ Turn Direction	Altitud/ Altitude (FT)	Velocidad límite/ Speed limit (KT)	Radio Ayuda Requerida/ Required Navaid	Marcación/ Course/ desde/from Navaid	Especificación de navegación/ Navigation Specification
001	CA	-	-	240 (234.4)	-5.6	-	-	@1500	-	-	-	RNAV-1
002	DF	HA410	-	-	-5.6	-	R	-	-	-	-	RNAV-1
003	TF	FARAC	-	015 (009.6)	-5.6	13.7	-	-	-	-	-	RNAV-1

SALIDA VETSI2 (RWY 24)

Ascienda en derrota 240° a 1500FT, vire a la derecha, proceda directo a VETSI y continúe por transición asignada.

TRANSICIONES:

KALNO: Desde VETSI proceda en derrota 262° hasta KALNO.

NAKRO: Desde VETSI proceda en derrota 301° hasta NAKRO.

PABEL: Desde VETSI proceda en derrota 205° hasta PABEL.

SELEK: Desde VETSI proceda en derrota 172° hasta SELEK.

SHARQ: Desde VETSI proceda en derrota 305° hasta SHARQ.

VETSI2 DEPARTURE (RWY24)

Climb on 240° track at 1500 FT, turn right, proceed direct to VETSI and continue by assigned transition.

TRANSITIONS:

KALNO: From VETSI proceed on 262° track to KALNO.

NAKRO: From VETSI proceed on 301° track to NAKRO.

PABEL: From VETSI proceed on 205° track to PABEL.

SELEK: From VETSI proceed on 172° track to SELEK.

SHARQ: From VETSI proceed on 305° track to SHARQ.

**TABLA DE CODIFICACIÓN DE SALIDA RNAV CCO / CCO RNAV DEPARTURE CODING TABLE
VETSI2 SID RWY24**

Número de Serie/ Serial Number	Descriptor de Trayectoria/ Path Descriptor	Identificador del punto de recorrido/ Waypoint Identifier	Sobre vuelo/ Fly-Over	Curso/ Course °MAG (°T)	Variación Magnética/ Magnetic Variation (°)	Distancia/ Distance (NM)	Dirección del viraje/ Turn Direction	Altitud/ Altitude (FT)	Velocidad límite/ Speed limit (KT)	Radio Ayuda Requerida/ Required Navaid	Marcación/ Course/ desde/from Navaid	Especificación de navegación/ Navigation Specification
001	CA	-	-	240 (234.4)	-5.6	-	-	@1500	-	-	-	RNAV-1
002	DF	VETSI	-	-	-5.6	-	R	-	-	-	-	RNAV-1

SALIDA WOLSE1 (RWY 24)

Ascienda en derrota 240° a 1000FT, proceda en derrota 240° hasta WOLSE, MAX IAS 240 KT, y continúe por transición asignada.

TRANSICION:

EMOVI: Desde WOLSE proceda en derrota 328° hasta EMOVI.

WOLSE1 DEPARTURE (RWY24)

Climb on 240° track at 1000 FT, proceed on 240° track until WOLSE, IAS MAX 240 KT, and continue by assigned transition.

TRANSITION:

EMOVI: From WOLSE proceed on 328° track to EMOVI.

**TABLA DE CODIFICACIÓN DE SALIDA RNAV CCO / CCO RNAV DEPARTURE CODING TABLE
WOLSE1 SID RWY24**

Número de Serie/ Serial Number	Descriptor de Trayectoria/ Path Descriptor	Identificador del punto de recorrido/ Waypoint Identifier	Sobre vuelo/ Fly-Over	Curso/ Course °MAG (°T)	Variación Magnética/ Magnetic Variation (°)	Distancia/ Distance (NM)	Dirección del viraje/ Turn Direction	Altitud/ Altitude (FT)	Velocidad límite/ Speed limit (KT)	Radio Ayuda Requerida/ Required Navaid	Marcación/ Course/ desde/from Navaid	Especificación de navegación/ Navigation Specification
001	CA	-	-	240 (234.4)	-5.6	-	-	@1000	-	-	-	RNAV-1
002	CF	WOLSE	Y	240 (234.4)	-5.6	10.4 DME UHA	-	-	-240	UHA	R-240	RNAV-1

LLEGADA VETSIA2A (RWY 06)

Desde VETSIA, proceda en derrota magnética 078° hasta HA407 a FL040 o superior, continúe en derrota magnética 079° hasta WOLSE a 2000FT.

TRANSICIONES:

KALNO: Desde KALNO proceda en derrota 082° hasta VETSIA.

NAKRO: Desde NAKRO proceda en derrota 121° hasta VETSIA.

SHARQ: Desde SHARQ proceda en derrota 122° hasta VETSIA.

VETSIA2A ARRIVAL (RWY 06)

From VETSIA, proceed magnetic on 078° track to HA407 at FL040 or above, continue on 079° track to WOLSE at 2000FT.

TRANSITIONS:

KALNO: From KALNO proceed on 082° track to VETSIA.

NAKRO: From NAKRO proceed on 121° track to VETSIA.

SHARQ: From SHARQ proceed on 122° track to VETSIA.

**TABLA DE CODIFICACIÓN DE LLEGADA RNAV CDO / CDO RNAV ARRIVAL CODING TABLE.
VETSIA2A STAR RWY 06**

Número de Serie/ Serial Number	Descriptor de Trayectoria/ Path Descriptor	Identificador del punto de recorrido/ Waypoint Identifier	Sobre vuelo/ Fly-Over	Curso/ Course °MAG (°T)	Variación Magnética/ Magnetic Variation (°)	Distancia/ Distance (NM)	Distancia hasta/ Distance to THR 06 (NM)	Altitud / Altitude (FL)	Dirección del viraje/ Turn Direction	Velocidad límite/ Speed limit (KT)	VPA (°) TCH (FT)	Especificación de navegación/ Navigation Specification
001	IF	VESTI	-	-	-5.6	-	38.2	-	-	-	-	RNAV-1
002	TF	HA407	-	078 (73.3)	-5.6	13.3	24.9	+FL040	-	-	-	RNAV-1
003	TF	WOLSE	-	079 (73.3)	-5.6	14.4	10.5	2000	-	-	-	RNAV-1

LLEGADA DUTAN1A (RWY 06)

Desde DUTAN proceda en derrota 300° hasta HA411 a 3000FT o superior.

TRANSICIONES:

AMITU: Desde AMITU proceda en derrota 292° hasta DUTAN.

ATUVI: Desde ATUVI proceda en derrota 350° hasta DUTAN.

AVEPI: Desde AVEPI proceda en derrota 300° hasta DUTAN.

CAYO LARGO: Desde VOR/UCL proceda en derrota 335° hasta DUTAN.

LACET: Desde LACET proceda en derrota 358° hasta DUTAN.

SELEK: Desde SELEK proceda en derrota 009° hasta DUTAN.

VARDER: Desde VOR/UVA proceda en derrota 250° hasta DUTAN.

DUTAN1A ARRIVAL (RWY 06)

From DUTAN proceed on 300° track to HA411 at 3000FT or above.

TRANSITIONS:

AMITU: From AMITU proceed on 292° track to DUTAN.

ATUVI: From ATUVI proceed on 350° track to DUTAN.

AVEPI: From AVEPI proceed on 300° track to DUTAN.

CAYO LARGO: From UCL/VOR proceed on 335° track to DUTAN.

LACET: From LACET proceed on 358° track to DUTAN.

SELEK: From SELEK proceed on 009° track to DUTAN.

VARDER: From UVA/VOR proceed on 250° track to DUTAN.

**TABLA DE CODIFICACIÓN DE LA LLEGADA RNAV CDO. / CDO RNAV ARRIVAL CODING TABLE.
DUTAN1A STAR RWY 06**

Número de Serie/ Serial Number	Descriptor de Trayectoria/ Path Descriptor	Identificador del punto de recorrido/ Waypoint Identifier	Sobre vuelo/ Fly-Over	Curso/ Course °MAG (°T)	Variación Magnética/ Magnetic Variation (°)	Distancia/ Distance (NM)	Distancia hasta/ Distance to THR 06 (NM)	Altitud / Altitude (FL)	Dirección del viraje/ Turn Direction	Velocidad límite/ Speed limit (KT)	VPA (°) TCH (FT)	Especificación de navegación/ Navigation Specification
001	IF	DUTAN	-	-	-5.6	-	34.2	-	-	-	-	RNAV-1
002	TF	HA411	-	300 (294.8)	-5.6	17.7	16.5	+3000	-	-	-	RNAV-1

LLEGADA ENTRY5 (RWY 06)

Desde ENTRY, proceda en derrota magnética 168° hasta HA407 a FL040 o superior, vire izquierda y continúe en derrota magnética 079° hasta WOLSE a 2000 FT.

TRANSICION:

CANOA: Desde CANOA proceda en derrota 178° hasta ENTRY.

ENTRY5 ARRIVAL (RWY 06)

From ENTRY, proceed on 168° magnetic track to HA407, at FL040 or above, turn left and continue on 079° magnetic track to WOLSE at 2000FT.

TRANSITION:

CANOA: From CANOA proceed on 178° track to ENTRY.

**TABLA DE CODIFICACIÓN DE LA LLEGADA RNAV CDO. / CDO RNAV ARRIVAL CODING TABLE.
ENTRY5 STAR RWY 06**

Número de Serie/ Serial Number	Descriptor de Trayectoria/ Path Descriptor	Identificador del punto de recorrido/ Waypoint Identifier	Sobre vuelo/ Fly-Over	Curso/ Course °MAG (°T)	Variación Magnética/ Magnetic Variation (°)	Distancia/ Distance (NM)	Distancia hasta/ Distance to THR 06 (NM)	Altitud / Altitude (FL)	Dirección del viraje/ Turn Direction	Velocidad límite/ Speed limit (KT)	VPA (°) TCH (FT)	Especificación de navegación/ Navigation Specification
001	IF	ENTRY	-	-	-5.6	-	42.7	-	-	-	-	RNAV-1
002	TF	HA407	-	168 (163.2)	-5.6	17.8	24.9	+FL04	L	-	-	RNAV-1
003	TF	WOLSE	-	079 (73.3)	-5.6	14.4	10.5	2000	-	-	-	RNAV-1

LLEGADA HERFO2A (RWY 06)

Desde HERFO, proceda en derrota magnética 345° hasta HA408, continúe en derrota magnética 345° hasta VETSI, vire derecha, proceda en derrota magnética 078° hasta HA407, a FL040 o superior, continúe en derrota magnética 079° hasta WOLSE a 2000 FT.

TRANSICIONES:

AMITU: Desde AMITU proceda en derrota 281° hasta HERFO.

APRIK: Desde APRIK proceda en derrota 289° hasta HERFO.

ATUVI: Desde ATUVI proceda en derrota 335° hasta HERFO.

CAYO LARGO: Desde VOR/UCL proceda en derrota 304° hasta HERFO.

LACET: Desde LACET proceda en derrota 343° hasta HERFO.

PABEL: Desde PABEL proceda en derrota 033° hasta HERFO.

SELEK: Desde SELEK proceda en derrota 354° hasta HERFO.

HERFO2A ARRIVAL (RWY 06)

From HERFO, proceed on 345° magnetic track to HA408, continue on 345° magnetic track to VETSI, turn right, proceed on 078° magnetic track to HA407, at FL040 or above, continue on 079° magnetic track to WOLSE at 2000FT.

TRANSITIONS:

AMITU: From AMITU proceed on 281° track to HERFO.

APRIK: From APRIK proceed on 289° track to HERFO.

ATUVI: From ATUVI proceed on 335° track to HERFO.

CAYO LARGO: From UCL/VOR proceed on 304° track to HERFO.

LACET: From LACET proceed on 343° track to HERFO.

PABEL: From PABEL proceed on 033° track to HERFO.

SELEK: From SELEK proceed on 354° track to HERFO.

**TABLA DE CODIFICACIÓN DE LA LLEGADA RNAV CDO. / CDO RNAV ARRIVAL CODING TABLE.
HERFO2A STAR RWY 06**

Número de Serie/ Serial Number	Descriptor de Trayectoria/ Path Descriptor	Identificador del punto de recorrido/ Waypoint Identifier	Sobre vuelo/ Fly-Over	Curso/ Course °MAG (°T)	Variación Magnética/ Magnetic Variation (°)	Distancia/ Distance (NM)	Distancia hasta/ Distance to THR 06 (NM)	Altitud / Altitude (FL)	Dirección del viraje/ Turn Direction	Velocidad límite/ Speed limit (KT)	VPA (°) TCH (FT)	Especificación de navegación/ Navigation Specification
001	IF	HERFO	-	-	-5.6	-	68.2	-	-	-	-	RNAV-1
002	TF	HA408	-	345 (339.4)	-5.6	14.8	53.4	-	-	-	-	RNAV-1
003	TF	VETSI	-	345 (339.4)	-5.6	15.2	38.2	-	R	-	-	RNAV-1
004	TF	HA407	-	078 (73.3)	-5.6	13.3	24.9	+FL040	-	-	-	RNAV-1
005	TF	WOLSE	-	079 (73.3)	-5.6	14.4	10.5	2000	-	-	-	RNAV-1

LLEGADA EPMAR2 (RWY 06)

Desde EPMAR, proceda en derrota magnética 259° hasta ENTRY, vire izquierda, continúe en derrota magnética 168° hasta HA407 a FL040 o superior, vire izquierda, continúe en derrota 079° hasta WOLSE a 2000FT.

TRANSICIONES:

TANIA: Desde TANIA proceda en derrota 261° hasta EPMAR.

VARDER: Desde VOR/UVA proceda en derrota 297° hasta EPMAR.

EPMAR2 ARRIVAL (RWY 06)

From EPMAR, proceed on 259° magnetic track to ENTRY, turn left, continue on 168° magnetic track to HA407 at FL040 or above, turn left continue on 079° magnetic track to WOLSE at 2000FT.

TRANSITIONS:

TANIA: From TANIA proceed on 261° track to EPMAR.

VARDER: From UVA/VOR proceed on 297° track to EPMAR.

**TABLA DE CODIFICACIÓN DE LA LLEGADA RNAV CDO. / CDO RNAV ARRIVAL CODING TABLE.
EPMAR2 STAR RWY 06**

Número de Serie/ Serial Number	Descriptor de Trayectoria/ Path Descriptor	Identificador del punto de recorrido/ Waypoint Identifier	Sobre vuelo/ Fly-Over	Curso/ Course °MAG (°T)	Variación Magnética/ Magnetic Variation (°)	Distancia/ Distance (NM)	Distancia hasta/ Distance to THR 06 (NM)	Altitud / Altitude (FL)	Dirección del viraje/ Turn Direction	Velocidad límite/ Speed limit (KT)	VPA (°) TCH (FT)	Especificación de navegación/ Navigation Specification
001	IF	EPMAR	-	-	-5.6	-	82.6	-	-	-	-	RNAV-1
002	TF	ENTRY	-	259 (252.8)	-5.6	39.9	42.7	-	L	-	-	RNAV-1
003	TF	HA407	-	168 (163.2)	-5.6	17.8	24.9	+FL040	L	-	-	RNAV-1
004	TF	WOLSE	-	079 (73.3)	-5.6	14.4	10.5	2000	-	-	-	RNAV-1

TABLA DE CODIFICACIÓN DE LAS ESPERAS CON FUNCIONALIDAD / CODING TABLE FOR HOLDINGS WITH FUNCTIONALITY. MUHA STAR RWY 06

Descriptor de trayectoria/ Path Descriptor	Identificador del punto de recorrido/ Waypoint Identifier	Rumbo de acercamiento/ Approach heading °MAG (°T)	Dirección viraje/ Turn direction/ Distance	Altitud mínima/ Minimum altitude (FT)	Altitud máxima/ Maximum altitude (FT)	Límite de Velocidad/ Speed Limit (KT)	Declinación magnética/ Magnetic declination (°)	Especificación de navegación/ Navigation Specification
Espera/ Holding	DUTAN	300 (294.8)	R / 4.2NM	FL040	FL140	-230	-5.6	RNAV-1
Espera/ Holding	HA407	079 (073.3)	L/ 4.2NM	FL040	FL140	-230	-5.6	RNAV-1
Espera/ Holding	HA408	345 (339.4)	L/ 4.2NM	FL040	FL140	-230	-5.6	RNAV-1
Espera/ Holding	ENTRY	168 (163.2)	L/ 4.2NM	FL040	FL140	-230	-5.6	RNAV-1

LLEGADA AVERA4 (RWY 06)

Desde AVERA, proceda en R-336 VOR/UHA hasta 27 DME UHA, vire derecha e intercepte arco 25 DME UHA hasta interceptar R-249 VOR/UHA, continúe en R-249 VOR/UHA hasta 19 DME UHA, proceda en derrota 080° hasta WOLSE a 2000 FT.

TRANSICIONES:

CANOA: Desde CANOA proceda en derrota 156° hasta AVERA.

TANIA: Desde TANIA proceda en derrota 268° hasta AVERA.

LLEGADA BENON4 (RWY 06)

Desde BENON, proceda en R-182 VOR/UHA hasta 42 DME UHA, vire izquierda e intercepte arco 40 DME UHA hasta interceptar R-249 VOR/UHA, continúe en R-249 VOR/UHA hasta 19 DME UHA, proceda en derrota 080° hasta WOLSE a 2000 FT .

TRANSICIONES:

ATUVI: Desde ATUVI proceda en derrota 343° hasta BENON.

CAYO LARGO: Desde VOR/UCL proceda en derrota 311° hasta BENON.

LACET: Desde LACET proceda en derrota 352° hasta BENON.

PABEL: Desde PABEL proceda en derrota 045° hasta BENON.

SELEK: Desde SELEK proceda en derrota 006° hasta BENON.

AVERA4 ARRIVAL (RWY 06)

From AVERA, proceed on UHA/VOR R-336 to 27 UHA DME, turn right and intercept 25 UHA DME arc to intercept UHA/VOR R-249, continue on UHA/VOR R-249 to 19 UHA DME, proceed on 080° track to WOLSE at 2000 FT.

TRANSITIONS:

CANOA: From CANOA proceed on 156° track to AVERA.

TANIA: From TANIA proceed on 268° track to AVERA.

BENON4 ARRIVAL (RWY 06)

From BENON, proceed on UHA/VOR R-182 to 42 UHA DME, turn left and intercept 40 UHA DME arc to intercept UHA/VOR R-249 continue on UHA/VOR R-249 to 19 UHA DME, proceed on 080° track to WOLSE at 2000 FT.

TRANSITIONS:

ATUVI: From ATUVI proceed on 343° track to BENON.

CAYO LARGO: From UCL/VOR proceed on 311° track to BENON.

LACET: From LACET proceed on 352° track to BENON.

PABEL: From PABEL proceed on 045° track to BENON.

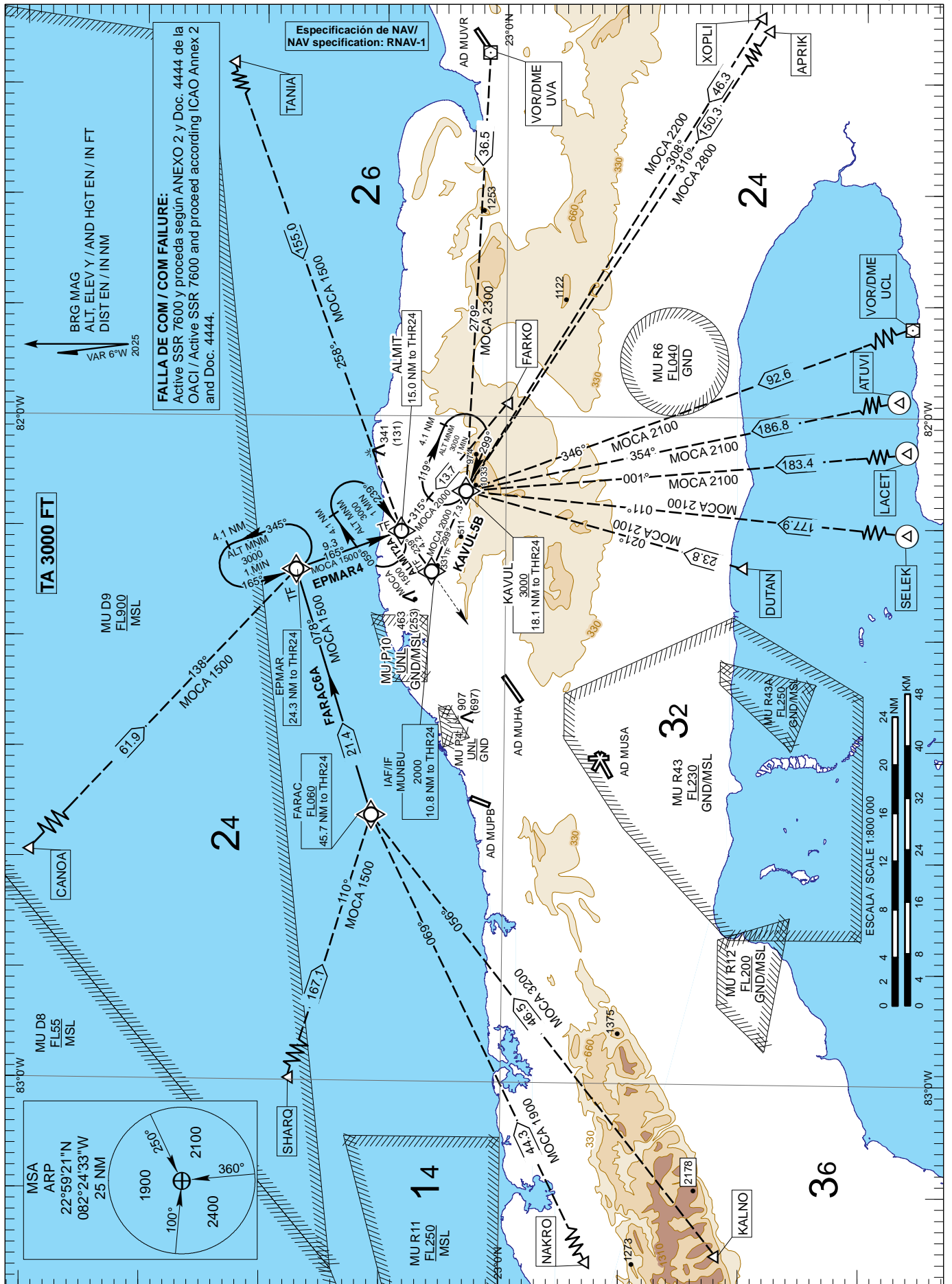
SELEK: From SELEK proceed on 006° track to BENON.

CARTA DE LLEGADA NORMALIZADA - VUELO POR INSTRUMENTOS (STAR) - OACI /
STANDARD ARRIVAL CHART - INSTRUMENT (STAR) - ICAO

LA HABANA / José Martí Intl

ATIS 132.500 APP 120.300 TWR 118.100
ACC 133.700 GND 121.900

RNAV CDO RWY 24
ALMIT2A, EPMAR4,
FARAC6A, KAVUL5B



LLEGADA ALMIT2A (RWY 24)

Desde ALMIT, proceda en derrota magnética 239° hasta MUNBU a 2000 FT.

TRANSICIONES:

FARKO: Desde FARKO proceda en derrota 315° hasta ALMIT.

TANIA: Desde TANIA proceda en derrota 258° hasta ALMIT.

ALMIT2 ARRIVAL (RWY 24)

From ALMIT, proceed on 239° magnetic track to MUNBU at 2000 FT.

TRANSITIONS:

FARKO: From FARKO proceed on 315° track to ALMIT.

TANIA: From TANIA proceed on 258° track to ALMIT.

**TABLA DE CODIFICACIÓN DE LA LLEGADA RNAV CDO. / CDO RNAV ARRIVAL CODING TABLE.
ALMIT2A STAR RWY 24**

Número de Serie/ Serial Number	Descriptor de Trayectoria/ Path Descriptor	Identificador del punto de recorrido/ Waypoint Identifier	Sobre vuelo/ Fly-Over	Curso/ Course °MAG (°T)	Variación Magnética/ Magnetic Variation (°)	Distancia/ Distance (NM)	Distancia hasta/ Distance to THR 24 (NM)	Dirección viraje/ Turn direction	Altitud / Altitude (FL)	Velocidad límite/ Speed limit (KT)	VPA (°) TCH (FT)	Especificación de navegación/ Navigation Specification
010	IF	ALMIT	-	-	-5.6	-	15.0	-	-	-	-	RNAV-1
020	TF	MUNBU	-	239 (233.3)	-5.6	4.2	10.8	-	2000	-	-	RNAV-1

LLEGADA EPMAR4 (RWY 24)

Desde EPMAR, proceda en derrota magnética 165° hasta ALMIT, vire derecha, continúe en derrota magnética 239° hasta MUNBU, a 2000 FT.

TRANSICION:

CANOA: Desde CANOA proceda en derrota 138° hasta EPMAR.

EPMAR4 ARRIVAL (RWY24)

From EPMAR, proceed on 165° magnetic track to ALMIT, turn right, continue on 239° track to MUNBU at 2000 FT.

TRANSITION:

CANOA: From CANOA proceed on 138° track to EPMAR.

**TABLA DE CODIFICACIÓN DE LLEGADA RNAV CDO / CDO RNAV ARRIVAL CODING TABLE.
EPMAR4 STAR RWY24**

Número de Serie/ Serial Number	Descriptor de Trayectoria/ Path Descriptor	Identificador del punto de recorrido/ Waypoint Identifier	Sobre vuelo/ Fly-Over	Curso/ Course °MAG (°T)	Variación Magnética/ Magnetic Variation (°)	Distancia/ Distance (NM)	Distancia hasta/ Distance to THR 24 (NM)	Dirección viraje/ Turn direction	Altitud / Altitude (FT)	Velocidad límite/ Speed limit (KT)	VPA (°) TCH (FT)	Especificación de navegación/ Navigation Specification
010	IF	EPMAR	-	-	-5.6	-	24.3	-	-	-	-	RNAV-1
020	TF	ALMIT	-	165 (159.6)	-5.6	9.3	15.0	R	-	-	-	RNAV-1
030	TF	MUNBU	-	239 (233.3)	-5.6	4.2	10.8	-	2000	-	-	RNAV-1

LLEGADA FARAC6A (RWY 24)

Desde FARAC a FL060 o superior, proceda en derrota magnética 078° hasta EPMAR, proceda en derrota magnética 165° hasta ALMIT, vire derecha, continúe en derrota 239° hasta MUNBU a 2000 FT.

TRANSICIONES:

KALNO: Desde KALNO proceda en derrota 056° hasta FARAC.

NAKRO: Desde NAKRO proceda en derrota 069° hasta FARAC.

SHARQ: Desde SHARQ proceda en derrota 110° hasta FARAC.

FARAC6A ARRIVAL (RWY 24)

From FARAC at FL060 or above, proceed on 078° magnetic track to EPMAR, proceed on 165° magnetic track to ALMIT, turn right , continue on 239° magnetic track to MUNBU at 2000 FT.

TRANSITIONS:

KALNO: From KALNO proceed on 056° track to FARAC.

NAKRO: From NAKRO proceed on 069° track to FARAC.

SHARQ: From SHARQ proceed on 110° track to FARAC.

TABLA DE CODIFICACIÓN DE LA LLEGADA RNAV CDO. / CDO RNAV ARRIVAL CODING TABLE.
FARAC6A STAR RWY 24

Número de Serie/ Serial Number	Descriptor de Trayectoria/ Path Descriptor	Identificador del punto de recorrido/ Waypoint Identifier	Sobre vuelo/ Fly-Over	Curso/ Course °MAG (°T)	Variación Magnética/ Magnetic Variation (°)	Distancia/ Distance (NM)	Distancia hasta/ Distance to THR 24 (NM)	Dirección viraje/ Turn direction	Altitud / Altitude (FT)	Velocidad límite/ Speed limit (KT)	VPA (°) TCH (FT)	Especificación de navegación/ Navigation Specification
010	IF	FARAC	-	-	-5.6	-	45.7	-	+FL060	-	-	RNAV-1
020	TF	EPMAR	-	078 (072.6)	-5.6	21.4	24.3	-	-	-	-	RNAV-1
030	TF	ALMIT	-	165 (159.6)	-5.6	9.3	15.0	R	-	-	-	RNAV-1
040	TF	MUNBU	-	239 (233.3)	-5.6	4.2	10.8	-	2000	-	-	RNAV-1

LLEGADA KAVUL5B (RWY 24)

Desde KAVUL, proceda en derrota magnética 299° hasta MUNBU a 2000 FT.

TRANSICIONES:

APRIK: Desde APRIK proceda en derrota 310° hasta KAVUL.

ATUVI: Desde ATUVI proceda en derrota 354° hasta KAVUL.

CAYO LARGO: Desde VOR/UCL proceda en derrota 346° hasta KAVUL.

DUTAN: Desde DUTAN proceda en derrota 021° hasta KAVUL.

LACET: Desde LACET proceda en derrota 001° hasta KAVUL.

SELEK: Desde SELEK proceda en derrota 011° hasta KAVUL.

VARDER: Desde VOR/UVA proceda en derrota 279° hasta KAVUL.

XOPLI: Desde XOPLI proceda en derrota 308° hasta KAVUL.

KAVUL5B ARRIVAL (RWY 24)

From KAVUL, proceed on 299° magnetic track to MUNBU at 2000 FT.

TRANSITIONS:

APRIK: From APRIK proceed on 310° track to KAVUL.

ATUVI: From ATUVI proceed on 354° track to KAVUL.

CAYO LARGO: From UCL/VOR proceed on 346° track to KAVUL.

DUTAN: From DUTAN proceed on 021° track to KAVUL.

LACET: From LACET proceed on 001° track to KAVUL.

SELEK: From SELEK proceed on 011° track to KAVUL.

VARDER: From UVA/VOR proceed on 279° track to KAVUL.

XOPLI: From XOPLI proceed on 308° track to KAVUL.

**TABLA DE CODIFICACIÓN DE LA LLEGADA RNAV CDO. / CDO RNAV ARRIVAL CODING TABLE.
KAVUL5B STAR RWY 24**

Número de Serie/ Serial Number	Descriptor de Trayectoria/ Path Descriptor	Identificador del punto de recorrido/ Waypoint Identifier	Sobre vuelo/ Fly-Over	Curso/ Course °MAG (°T)	Variación Magnética/ Magnetic Variation (°)	Distancia/ Distance (NM)	Distancia hasta/ Distance to THR 24 (NM)	Dirección viraje/ Turn direction	Altitud / Altitude (FT)	Velocidad límite/ Speed limit (KT)	VPA (°) TCH (FT)	Especificación de navegación/ Navigation Specification
010	IF	KAVUL	-	-	-5.6	-	18.1	-	+3000	-	-	RNAV-1
020	TF	MUNBU	-	299 (292.8)	-5.6	7.3	10.8	-	2000	-	-	RNAV-1

**CODIFICACIÓN DE LAS ESPERAS CON FUNCIONALIDAD / CODING TABLE FOR HOLDINGS WITH
FUNCTIONALITY. MUHA STAR RWY 24**

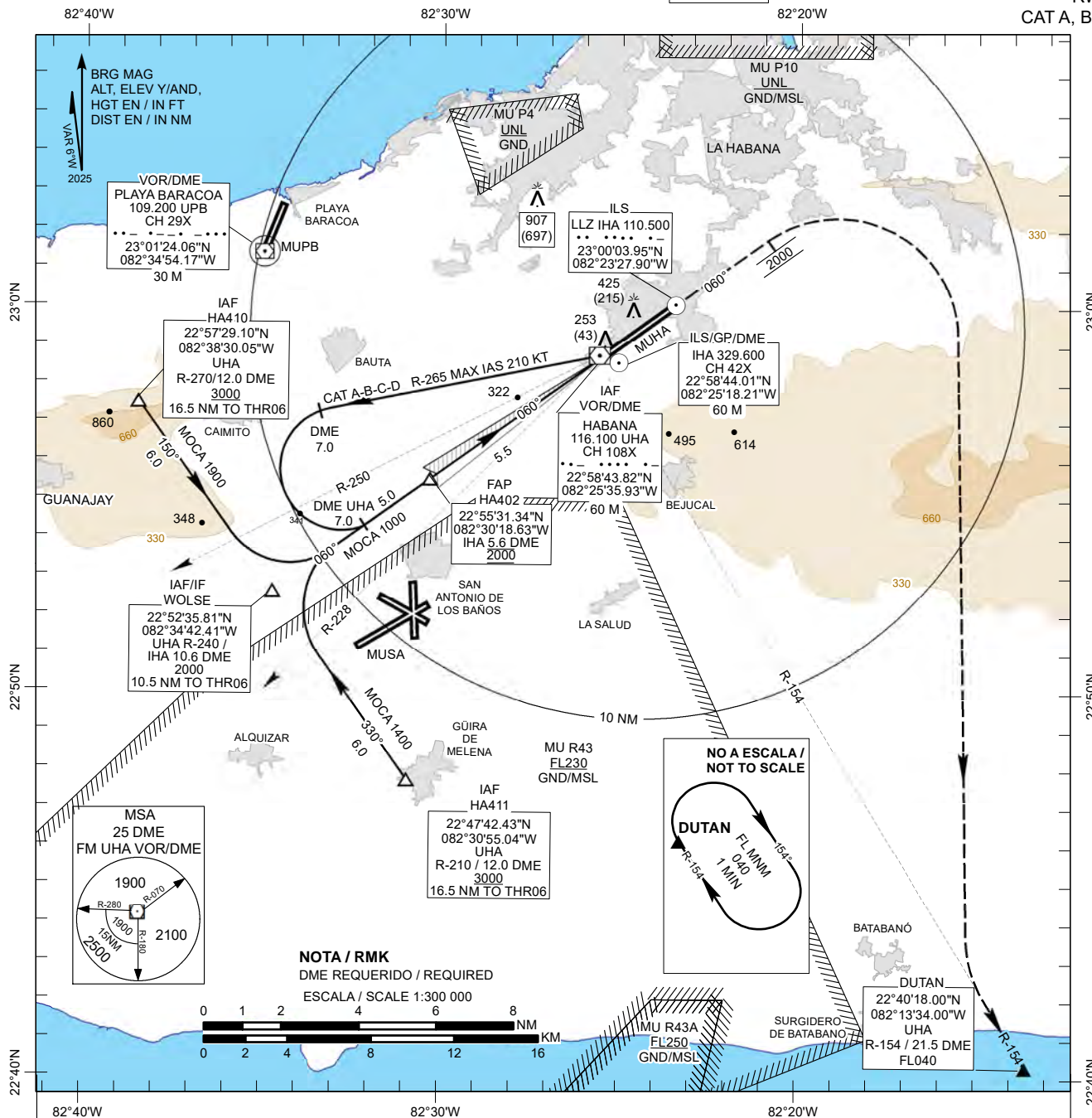
Descriptor de trayectoria/ Path Descriptor	Identificador del punto de recorrido/ Waypoint Identifier	Rumbo de acercamiento/ Approach heading °MAG (°T)	Dirección viraje/ Turn direction/ Distance	Altitud mínima/ Minimum altitude (FT)	Altitud máxima/ Maximum altitude (FT)	Límite de Velocidad/ Speed Limit (KT)	Declinación magnética/ Magnetic declination (°)	Especificación de navegación/ Navigation Specification
Espera/ Holding	ALMIT	239 (233.3)	R / 4.1NM	3000	FL140	-230	-5.6	RNAV-1
Espera/ Holding	EPMAR	165 (159.6)	L / 4.1NM	3000	FL140	-230	-5.6	RNAV-1
Espera/ Holding	KAVUL	299 (292.8)	R / 4.1NM	3000	FL140	-230	-5.6	RNAV-1

CARTA DE APROXIMACION POR INSTRUMENTOS - OACI /
INSTRUMENT APPROACH CHART - ICAO

ELEV 210
OCH REF THR RWY 06
ELEV 210

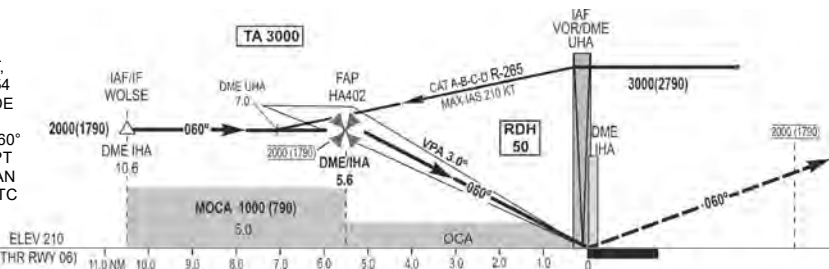
APP 120.300
TWR 118.100
GND 121.900

LA HABANA / José Martí Intl
ILS
RWY 06
CAT A, B, C, D



APROXIMACIÓN FRUSTRADA / MISSED APPROACH

ASCIENDA EN DERROTA 060° HASTA 2000 FT. VIRE A LA DERECHA E INTERCEPTE R-154 VOR/DME UHA Y CONTINUE HACIA PATRÓN DE ESPERA DUTAN A FL040 Y ESPERE INSTRUCCIONES ATC / CLIMB ON TRACK 060° UNTIL 2000 FT, TURN RIGHT AND INTERCEPT R-154 UHA VOR/DME AND CONTINUE TO DUTAN HOLDING PATTERN TO FL040 AND EXPECT ATC INSTRUCTIONS.



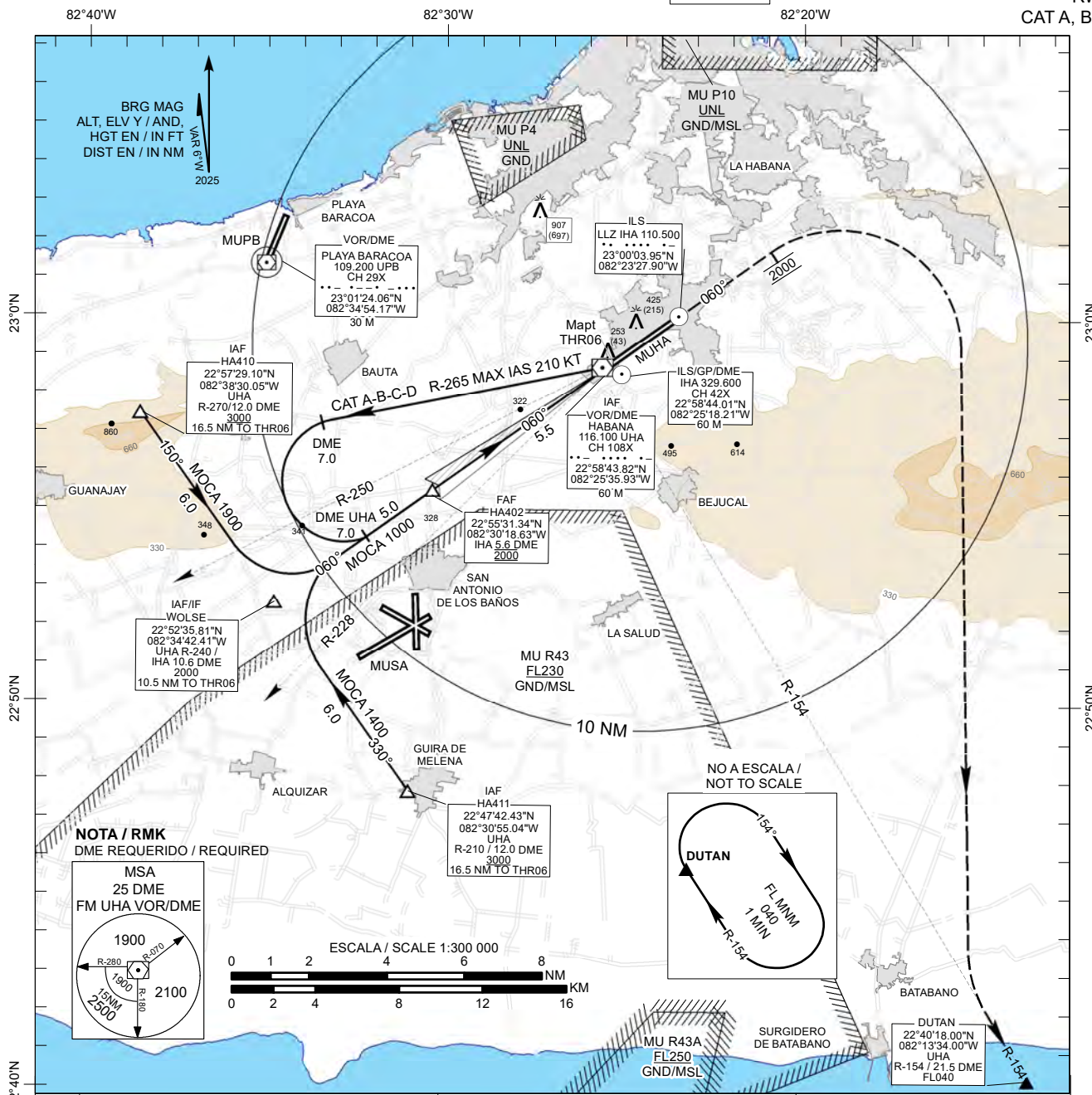
OCA(H)	A	B	C	D	DISTANCIA NM	KT	80	100	120	140	160	180	
CAT-I	420 (210) 0.8 KM				FAP - THR 06	5.5	MIN	4-06	3-17	2-44	2-21	2-03	1-49
CIRCULAR CIRCLING	1000 (790) 4.3 KM	1100 (890) 4.9 KM	1300 (1090) 6.1 KM		VSP GS	3.00°	FT	430	530	640	740	850	960
					DME IHA		5.0	4.0	3.0	2.0	1.0		
					ALT/HGT		1820 (1610)	1500 (1290)	1180 (970)	860 (650)	550 (340)		

CARTA DE APROXIMACION POR INSTRUMENTOS - OACI /
INSTRUMENT APPROACH CHART - ICAO

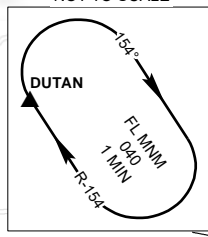
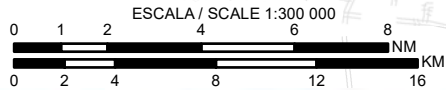
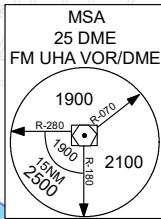
ELEV 210
OCH REF THR RWY 06
ELEV 210

APP 120.300
TWR 118.100
GND 121.900

LA HABANA / José Martí Intl
LOC
RWY 06
CAT A, B, C, D

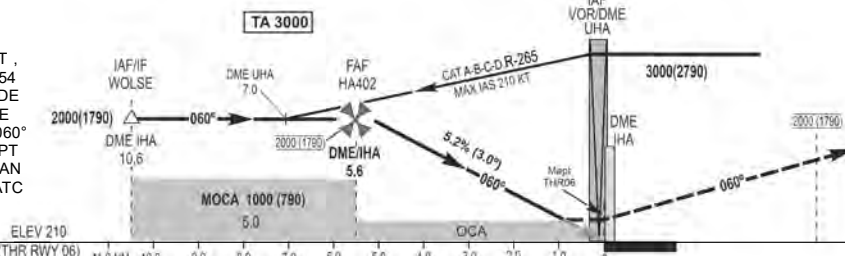


NOTA / RMK
DME REQUERIDO / REQUIRED



APROXIMACIÓN FRUSTRADA / MISSED APPROACH

ASCIENDA EN DERROTA 060° HASTA 2000 FT .
VIRE A LA DERECHA E INTERCEPTE R-154
VOR/DME UHA Y CONTINUE HACIA PATRÓN DE
ESPERA DUTAN A FL040 FT Y ESPERE
INSTRUCCIONES ATC / CLIMB ON TRACK 060°
UNTIL 2000 FT, TURN RIGHT AND INTERCEPT
R-154 UHA VOR/DME AND CONTINUE TO DUTAN
HOLDING PATERN TO FL040 AND EXPECT ATC
INSTRUCTIONS.



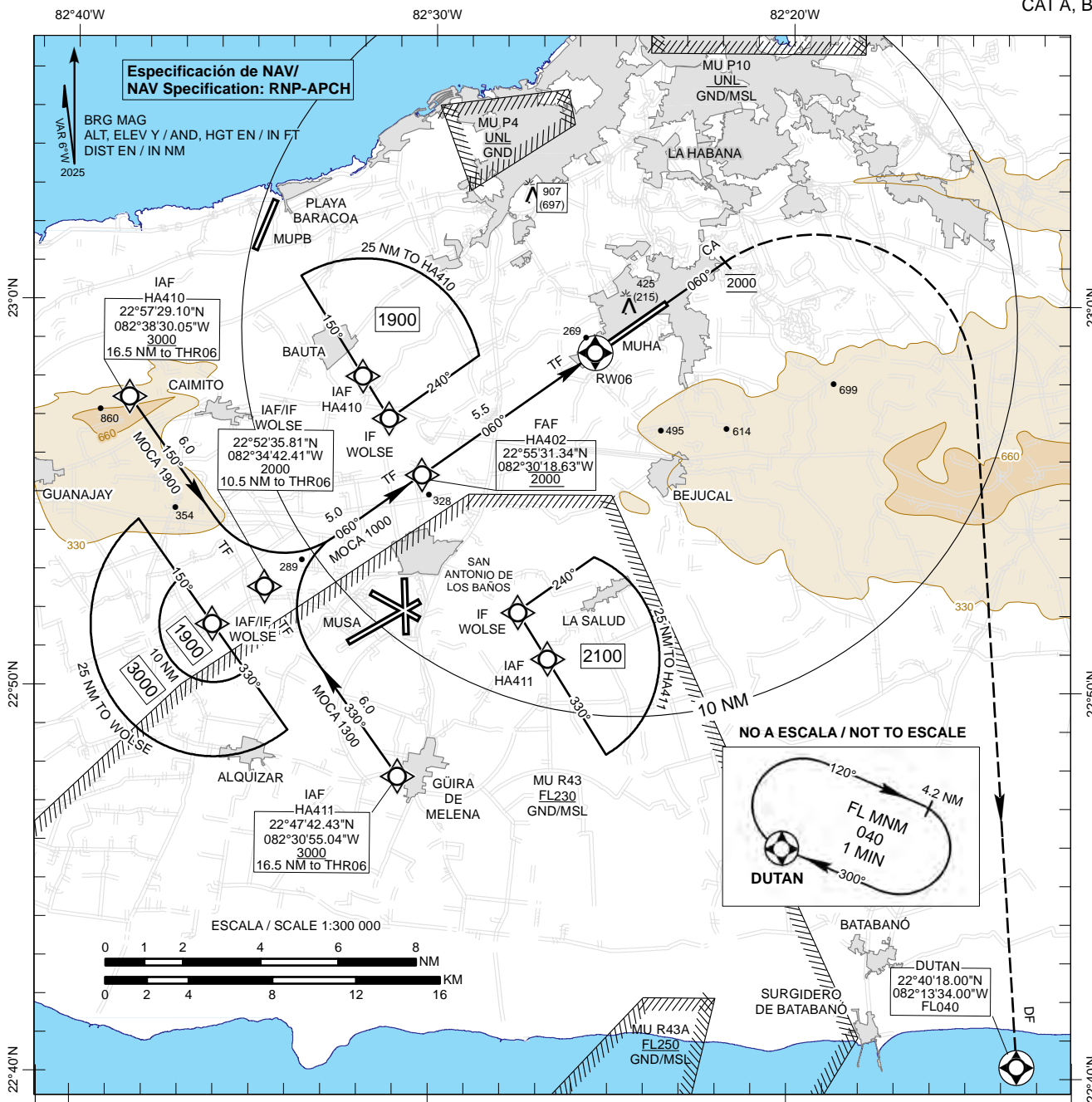
OCA(H)	A	B	C	D	DISTANCIA NM	KT	80	100	120	140	160	180
LOC / DME	640 (430) 1.3 KM				FAF THR 06 5.5	MIN	4-06	3-17	2-44	2-21	2-03	1-49
CIRCULAR CIRCLING	1000 (790) 4.3 KM		1100 (890) 4.9 KM	1300 (1090) 6.1 KM	VSP GS 5.2 %	FT	430	530	640	740	850	960
	DME IHA	5.0	4.0	3.0	2.0							
	ALT/HGT	1820 (1610)	1500 (1290)	1180 (970)	860 (650)							

CARTA DE APROXIMACION POR INSTRUMENTOS - OACI /
INSTRUMENT APPROACH CHART - ICAO

ELEV 210
OCH REF THR RWY 06
ELEV 210

APP 120.300
TWR 118.100
GND 121.900

LA HABANA / José Martí Int
RNP (LNAV/VNAV, LNAV)
RWY 06
CAT A, B, C, D



APROXIMACIÓN FRUSTRADA / MISSED APPROACH
 ASCIENDA EN DERROTA 060° HASTA 2000 FT, VIRE A LA DERECHA DIRECTO A PATRÓN DE ESPERA DUTAN A FL040 Y ESPERE INSTRUCCIONES ATC / CLIMB ON TRACK 060° UNTIL 2000 FT, TURN RIGHT DIRECT TO DUTAN HOLDING PATTERN AT FL040 AND EXPECT ATC INSTRUCTIONS.

NOTA / REMARK
 (POR LA PÉRDIDA DE CAPACIDAD RNP): ASCIENDA EN DERROTA 060° HASTA 3000 FT, Y SOLICITE INSTRUCCIONES ATC / (FOR LOST OF RNP CAPABILITY): CLIMB ON TRACK 060° UNTIL 3000 FT AND REQUEST ATC INSTRUCTIONS.

OCA(H)	A	B	C	D	DISTANCIA NM	KT	80	100	120	140	160	180
LNAV / VNAV	470 (260) 0.8 KM				FAF - RW06 5.5	MIN	4:06	3:17	2:44	2:21	2:03	1:49
LNAV	580 (370) 1.3 KM				VSP GS 3.00°	FT	430	530	640	740	850	960
CIRCULAR CIRCLING	1000 (790) 4.3 KM	1100 (890) 4.9 KM	1300 (1090) 6.1 KM		NM to RW06	5.0 NM	4.0 NM	3.0 NM	2.0 NM	1.0 NM		
					ALT / (HGT)	1850 (1640)	1530 (1320)	1210 (1000)	900 (690)	580 (370)		

**TABLAS DE CODIFICACIÓN DEL PROCEDIMIENTO DE APROXIMACIÓN POR INSTRUMENTOS
RNP / RNP INSTRUMENT APPROACH PROCEDURE CODING TABLES.**

IAF HA410

Número de serie/ Serial Number	Descriptor de trayectoria/ Path Descriptor	Identificador del punto de recorrido/ Waypoint Identifier	Sobre vuelo/ Fly-Over	Curso/ Course °MAG (°T)	Variación magnética/ Magnetic variation (°)	Distancia/ Distance (NM)	Distancia hasta/ Distance to THR 06	Dirección viraje/ Turn direction	Altitud/ Altitude (FL)	Velocidad límite/ Speed limit (KT)	VPA (°) TCH (FT)	Especificación de navegación/ Navigation Specification
010	IF	HA410	-	-	-5.6	-	16.5	-	+3000	-	-	RNP APCH
020	TF	WOLSE	-	150 (144.3)	-5.6	6.0	10.5	-	2000	-	-	RNP APCH
030	TF	HA402	-	060 (054.3)	-5.6	5.0	5.5	-	@2000	-	-	RNP APCH
040	TF	RW06	Y	060 (054.4)	-5.6	5.5	-	-	+470	-	-3.0/50	RNP APCH
050	CA	-	-	060 (054.4)	-5.6	-	-	-	@2000	-	-	RNP APCH
060	DF	DUTAN	Y	-	-5.6	-	-	R	FL040	-	-	RNP APCH

IAF HA411

Número de serie/ Serial Number	Descriptor de trayectoria/ Path Descriptor	Identificador del punto de recorrido/ Waypoint Identifier	Sobre vuelo/ Fly-Over	Curso/ Course °MAG (°T)	Variación magnética/ Magnetic variation (°)	Distancia/ Distance (NM)	Distancia hasta/ Distance to THR 06	Dirección viraje/ Turn direction	Altitud/ Altitude (FT)	Velocidad límite/ Speed limit (KT)	VPA (°) TCH (FT)	Especificación de navegación/ Navigation Specification
010	IF	HA411	-	-	-5.6	-	16.5	-	+3000	-	-	RNP APCH
020	TF	WOLSE	-	330 (324.3)	-5.6	6.0	10.5	-	2000	-	-	RNP APCH
030	TF	HA402	-	060 (054.3)	-5.6	5.0	5.5	-	@2000	-	-	RNP APCH
040	TF	RW06	Y	060 (054.4)	-5.6	5.5	-	-	+470	-	-3.0/50	RNP APCH
050	CA	-	-	060 (054.4)	-5.6	-	-	-	@2000	-	-	RNP APCH
060	DF	DUTAN	Y	-	-5.6	-	-	R	FL040	-	-	RNP APCH

IAF/ IF WOLSE

Número de serie/ Serial Number	Descriptor de trayectoria/ Path Descriptor	Identificador del punto de recorrido/ Waypoint Identifier	Sobre vuelo/ Fly-Over	Curso/ Course °MAG (°T)	Variación magnética/ Magnetic variation (°)	Distancia/ Distance (NM)	Distancia hasta/ Distance to THR 06	Dirección viraje/ Turn direction	Altitud/ Altitude (FT)	Velocidad límite/ Speed limit (KT)	VPA (°) TCH (FT)	Especificación de navegación/ Navigation Specification
010	IF	WOLSE	-	-	-5.6	-	10.5	-	2000	-	-	RNP APCH
020	TF	HA402	-	060 (054.3)	-5.6	5.0	5.5	-	@2000	-	-	RNP APCH
030	TF	RW06	Y	060 (054.4)	-5.6	5.5	-	-	+470	-	-3.0/50	RNP APCH
040	CA	-	-	060 (054.4)	-5.6	-	-	-	@2000	-	-	RNP APCH
050	DF	DUTAN	Y	-	-5.6	-	-	R	FL040	-	-	RNP APCH

**TABLA DE CODIFICACIÓN DE LAS ESPERAS CON FUNCIONALIDAD / CODING TABLE FOR HOLDINGS WITH FUNTIONALITY.
RNAV MUHA RWY 06**

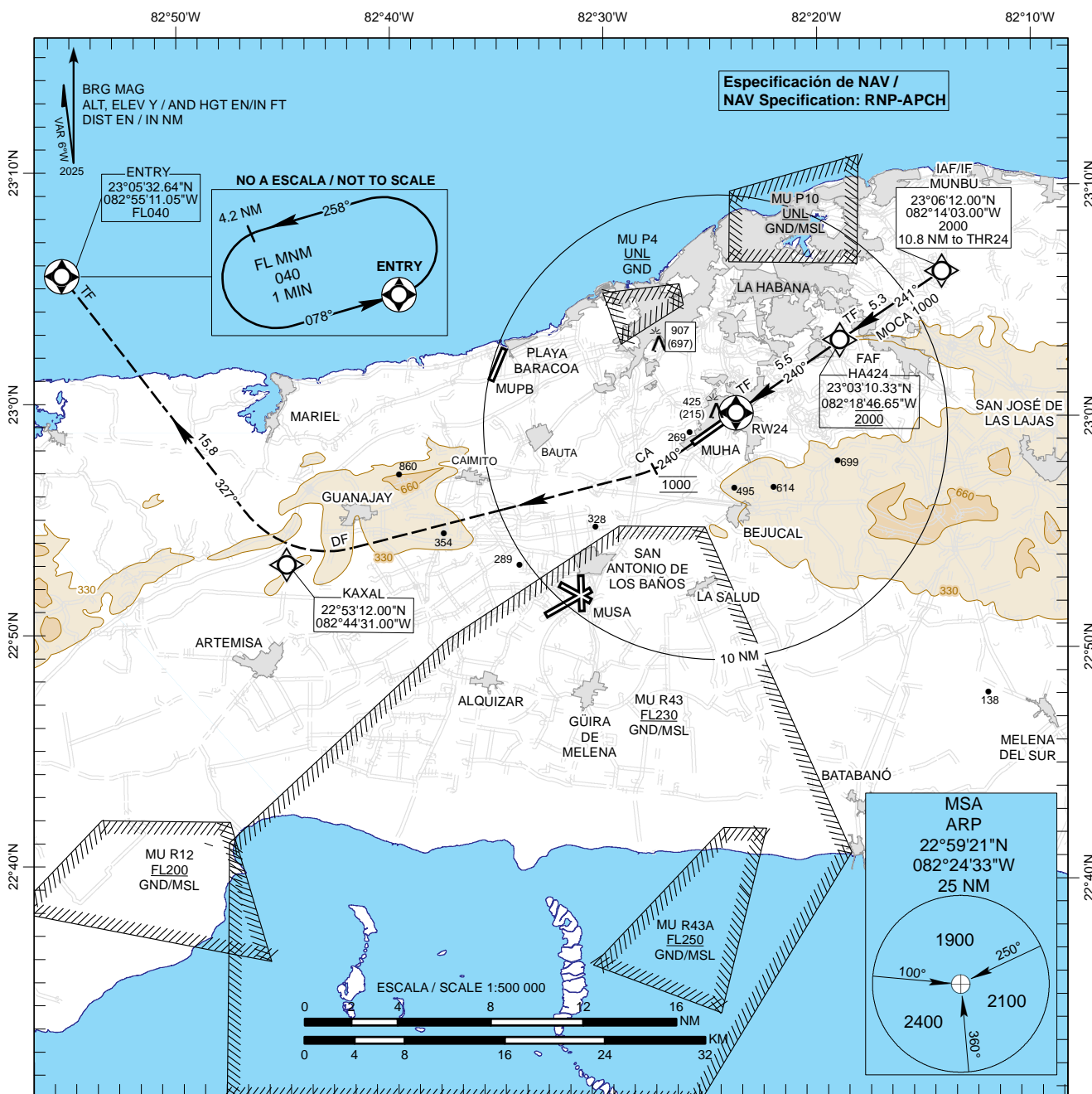
Descriptor de trayectoria/ Path Descriptor	Identificador del punto de recorrido/ Waypoint Identifier	Rumbo de acercamiento/ Approach heading °MAG (°T)	Dirección viraje/ Turn direction/ Distance	Altitud mínima/ Minimum altitude (FT)	Altitud máxima/ Maximum altitude (FT)	Límite de Velocidad/ Speed Limit (KT)	Declinación magnética/ Magnetic declination (°)	Especificación de navegación/ Navigation Specification
Espera/ Holding	DUTAN	300 (294.8)	R/4.2 NM	FL040	FL140	-230	-5.6	RNAV-1

CARTA DE APROXIMACION POR INSTRUMENTOS - OACI /
INSTRUMENT APPROACH CHART - ICAO

ELEV 210
OCH REF THR RWY 24
ELEV 210

APP 120.300
TWR 118.100
GND 121.900

LA HABANA / José Martí Intl
RNP (LNAV/VNAV, LNAV)
RWY 24
CAT A, B, C, D

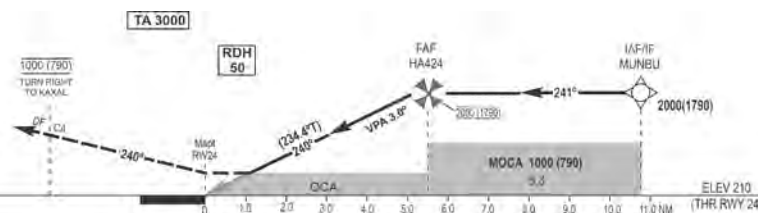


APROXIMACIÓN FRUSTRADA / MISSED APPROACH

ASCIENDA EN DERROTA 240° HASTA 1000 FT, VIRE A LA DERECHA DIRECTO A KAXAL, CONTINUE EN DERROTA 327° HACIA PATRÓN DE ESPERA ENTRY A FL040 Y ESPERE INSTRUCCIONES ATC / CLIMB ON TRACK 240° UNTIL 1000 FT, TURN RIGHT TO KAXAL, CONTINUE ON TRACK 327° TO ENTRY HOLDING PATERN AT FL040 AND EXPECT ATC INSTRUCTIONS.

NOTA / REMARK

(POR LA PÉRDIDA DE CAPACIDAD RNAV / ASCIENDA EN DERROTA 240° HASTA 3000 FT, Y SOLICITE INSTRUCCIONES ATC / (FOR LOST OF RNAV CAPABILITY) CLIMB ON TRACK 240° UNTIL 3000 FT, AND REQUEST ATC INSTRUCTIONS.



OCA(H)	A	B	C	D	DISTANCIA NM	KT	80	100	120	140	160	180	
LNAV/VNAV	500 (290) 1.2 KM				FAF - RW24	5.5	MIN	4-06	3-17	2-44	2-21	2-03	1-49
LNAV	640 (430) 1.8 KM				VSP GS 3.00°	FT	MIN	430	530	640	740	850	960
CIRCULAR CIRCLING	1000 (790)	1100 (890)	1300 (1090)		NM to RW24	5.0 NM	4.0 NM	3.0 NM	2.0 NM	1.0 NM			
	4.3 KM	4.9 KM	6.1 KM		ALT / (HGT)	1850 (1640)	1530 (1320)	1210 (1000)	900 (690)	580 (370)			

**TABLAS DE CODIFICACIÓN DEL PROCEDIMIENTO DE APROXIMACIÓN POR INSTRUMENTOS RNP /
RNP INSTRUMENT APPROACH PROCEDURE CODING TABLES.**

IAF/IF MUNBU

MUHA RWY 24 JOSÉ MARTÍ INTL.

Número de serie/ Serial Number	Descriptor de trayectoria/ Path Descriptor	Identificador del punto de recorrido/ Waypoint Identifier	Sobre vuelo/ Fly-Over	Curso/ Course °MAG (°T)	Variación magnética/ Magnetic variation (°)	Distancia/ Distance (NM)	Distancia hasta/ Distance to THR 24	Dirección viraje/ Turn direction	Altitud/ Altitude (FT)	Velocidad límite/ Speed limit (KT)	VPA (°) TCH (FT)	Especificación de navegación/ Navigation Specification
010	IF	MUNBU	-	-	-5.6	-	10.8	-	2000	-	-	RNP APCH
020	TF	HA424	-	241 (235.3)	-5.6	5.3	5.5	-	@2000	-	-	RNP APCH
030	TF	RW24	Y	240 (234.4)	-5.6	5.5	-	-	+500	-	-3.0/50	RNP APCH
040	CA	-	-	240 (234.4)	-5.6	-	-	-	@1000	-	-	RNP APCH
050	DF	KAXAL	-	-	-5.6	-	-	R	-	-	-	RNP APCH
060	TF	ENTRY	Y	327 (321.4)	-5.6	15.8	-	-	FL040	-	-	RNP APCH

**TABLA DE CODIFICACIÓN DE LAS ESPERAS CON FUNCIONALIDAD / CODING TABLE FOR HOLDINGS WITH FUNCTIONALITY.
RNAV MUHA RWY 24**

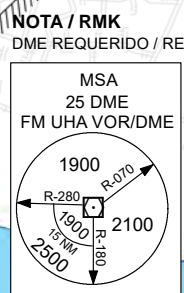
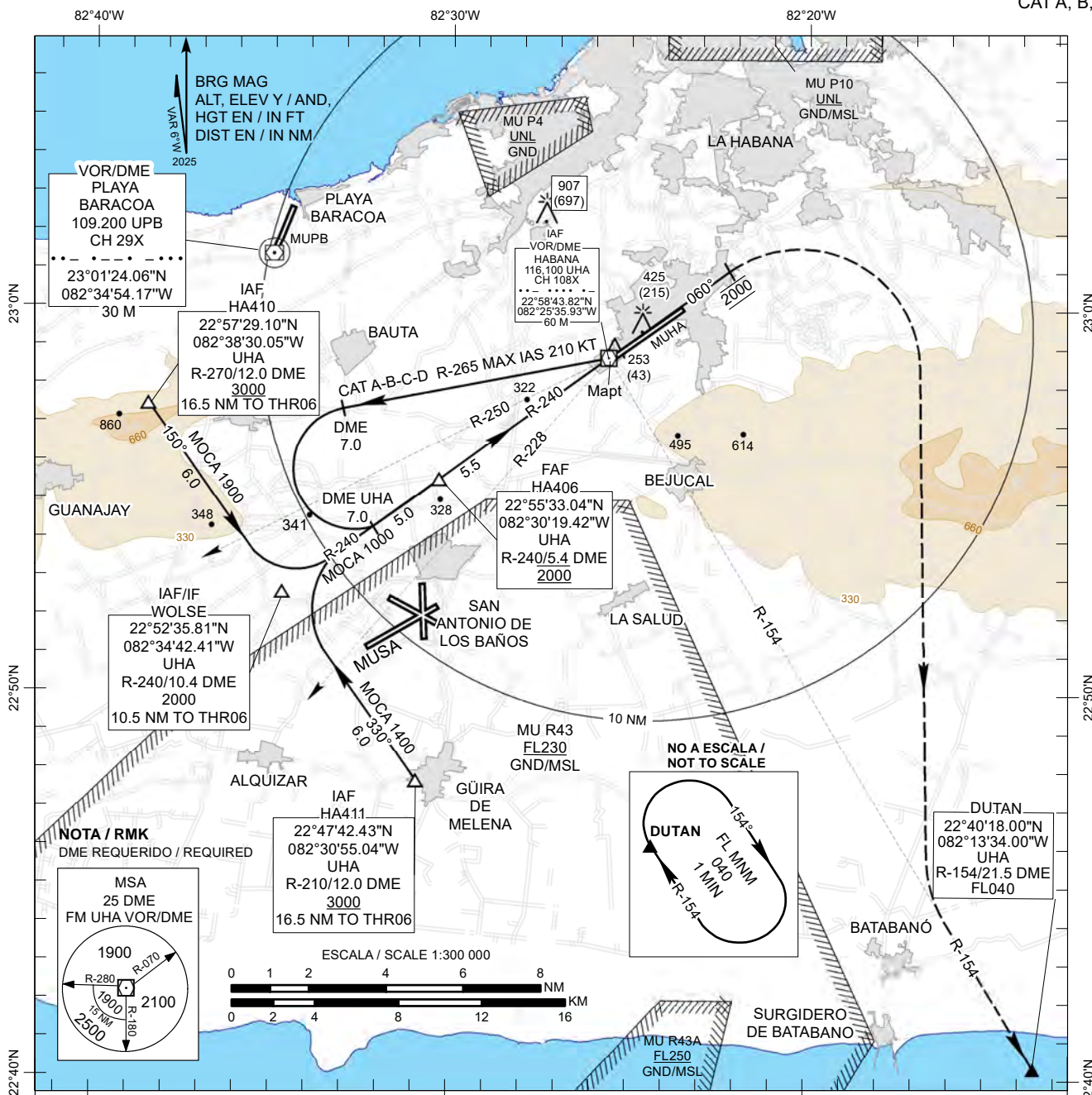
Descriptor de trayectoria/ Path Descriptor	Identificador del punto de recorrido/ Waypoint Identifier	Rumbo de acercamiento/ Approach heading °MAG (°T)	Dirección viraje/ Turn direction/ Distance	Altitud mínima/ Minimum altitude (FT)	Altitud máxima/ Maximum altitude (FT)	Límite de Velocidad/ Speed Limit (KT)	Declinación magnética/ Magnetic declination (°)	Especificación de navegación/ Navigation Specification
Espera/ Holding	ENTRY	078 (072.5)	L/4.2 NM	FL040	FL140	-230	-5.6	RNAV-1

CARTA DE APROXIMACION POR INSTRUMENTOS - OACI /
INSTRUMENT APPROACH CHART - ICAO

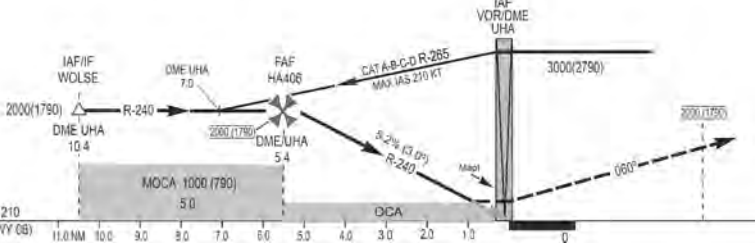
ELEV 210
OCH REF THR RWY 06
ELEV 210

APP 120.300
TWR 118.100
GND 121.900

LA HABANA / José Martí Intl
VOR
RWY 06
CAT A, B, C, D



APROXIMACIÓN FRUSTRADA / MISSED APPROACH
 ASCIENDA EN DERROTA 060° HASTA 2000 FT, VIRE A LA DERECHA E INTERCEPTE R-154 VOR/DME UHA Y CONTINUE HACIA PATRÓN DE ESPERA DUTAN A FL040 FT Y ESPERE INSTRUCCIONES ATC / CLIMB ON TRACK 060° UNTIL 2000 FT, TURN RIGHT AND INTERCEPT R-154 UHA VOR/DME AND CONTINUE TO DUTAN HOLDING PATTERN AT FL040 AND EXPECT ATC INSTRUCTIONS.



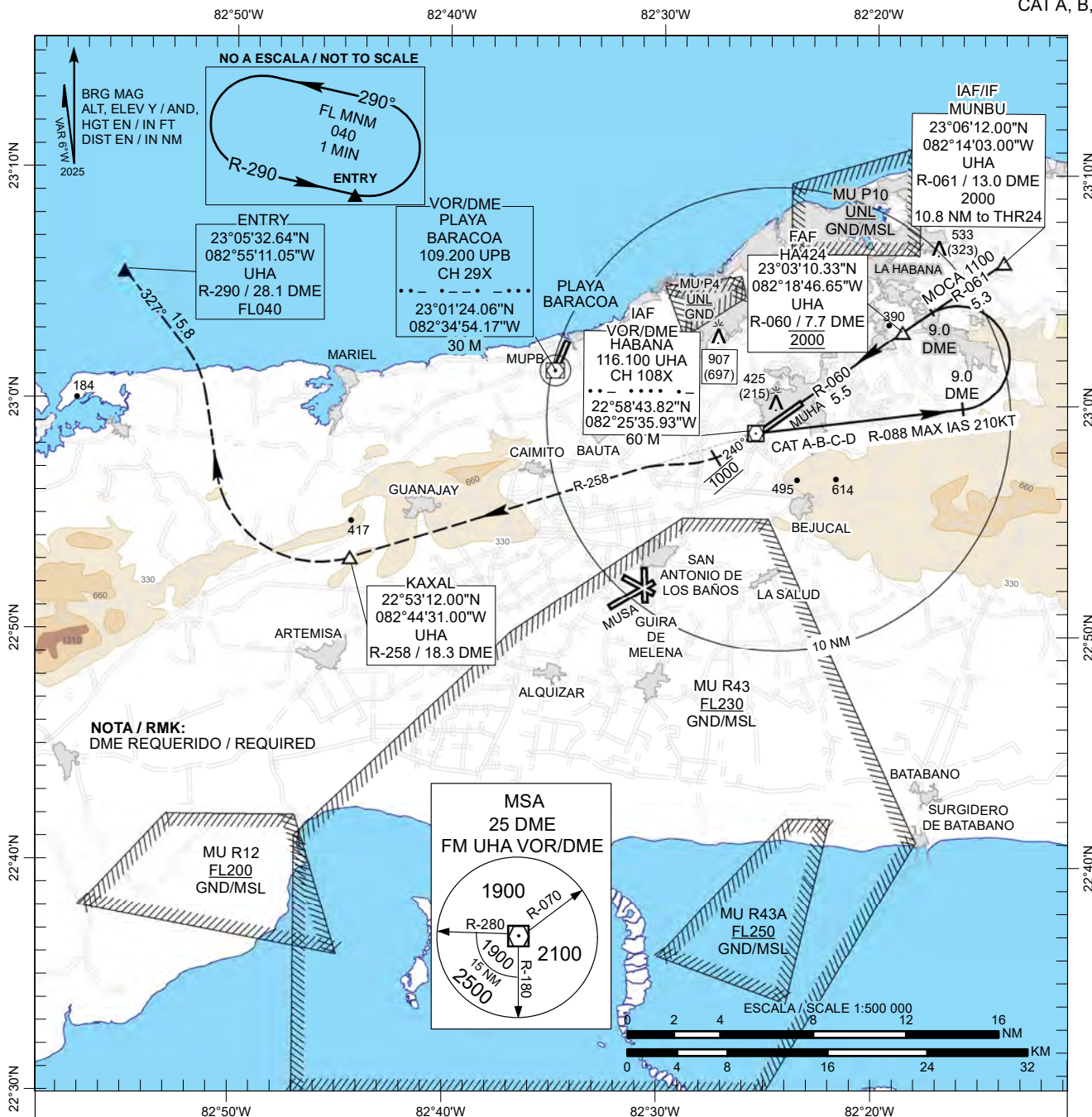
OCA(H)	A	B	C	D	DISTANCIA NM	KT	80	100	120	140	160	180
VOR/DME	680 (470) 1.5 KM				FAF - Mapt 5.4	MIN	4-03	3-14	2-42	2-19	2-01	1-48
CIRCULAR CIRCLING	1000 (790) 4.3 KM	1100 (890) 4.9 KM	1300 (1090) 6.1 KM		VSP GS 5.2 %	FT	430	530	640	740	850	960
					DME UHA		5.0	4.0	3.0	2.0	1.0	
					ALT/HGT		1880 (1670)	1560 (1350)	1250 (1040)	930 (720)	610 (400)	

CARTA DE APROXIMACION POR INSTRUMENTOS - OACI /
INSTRUMENT APPROACH CHART - ICAO

ELEV 210
OCH REF THR RWY 24
ELEV 210

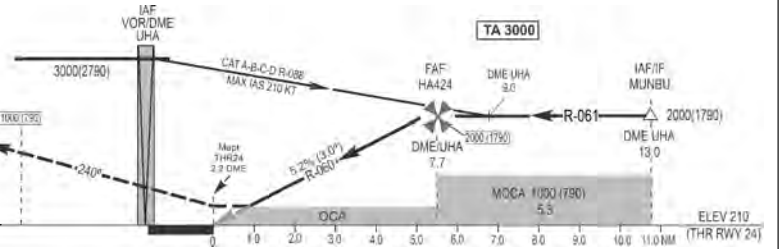
APP 120.300
TWR 118.100
GND 121.900

LA HABANA / José Martí Intl
VOR
RWY 24
CAT A, B, C, D



NOTA / RMK:
DME REQUERIDO / REQUIRED

APROXIMACIÓN FRUSTRADA / MISSED APPROACH
 ASCIENDA EN DERROTA 240° HASTA 1000 FT. INTERCEPTE R-258 VOR/DME UHA HASTA KAXAL. CONTINUE EN DERROTA A 327° HACIA PATRÓN DE ESPERA ENTRY A FL040 Y ESPERE INSTRUCCIONES ATC / CLIMB ON TRACK 240° UNTIL 1000 FT. INTERCEPT UHA VOR/DME R-258 TO KAXAL, CONTINUE ON TRACK 327° TO ENTRY HOLDING PATTERN AT FL040 AND EXPECT ATC INSTRUCTIONS.



OCA(H)	A	B	C	D	DISTANCIA NM	KT	80	100	120	140	160	180
VOR/DME	680 (470) 1.8 KM				FAF - Mapt 5.5	MIN	4-06	3-17	2-44	2-21	2-03	1-49
CIRCULAR CIRCLING	1000 (790)	1100 (890)	1300 (1090)		VSP GS 5.2 %	FT	430	530	640	740	850	960
	4.3 KM	4.9 KM	6.1 KM		DME UHA		7.0	6.0	5.0	4.0		
					ALT/HGT		1790 (1580)	1470 (1260)	1150 (940)	830 (620)		

CARTA DE ALTITUD MINIMA DE VIGILANCIA ATC - OACI /
ATC SURVEILLANCE MINIMUM ALTITUDE CHART - ICAO

ELEV AD
210

TA 3000

APP 120.300
TWR 118.100

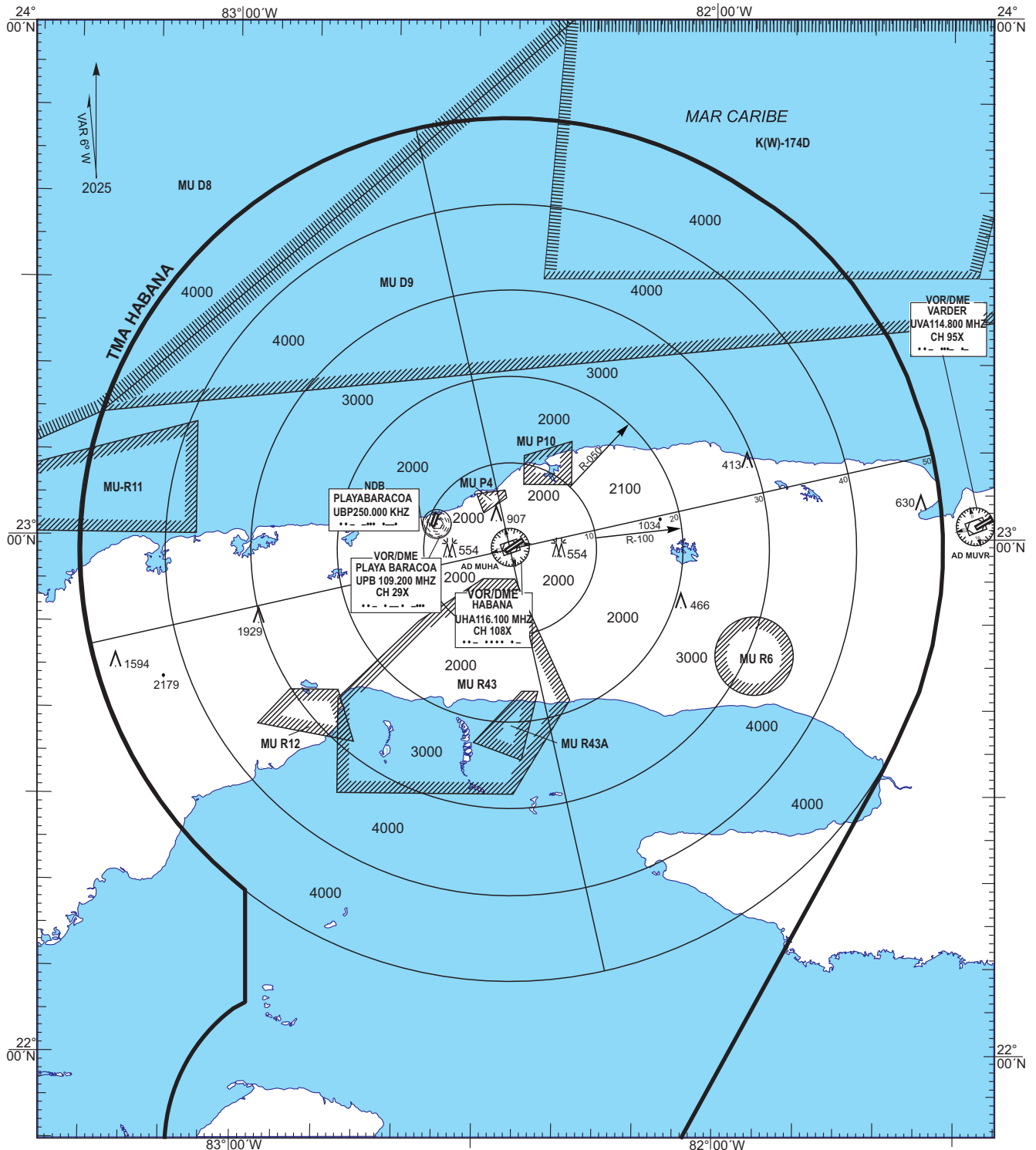
HABANA Intl (MUHA)

FALLA DE COMUNICACIONES: AJUSTAR TRANSPONDER 7600 Y SEGUIR
PROCEDIMIENTOS DESCRITOS EN DOC. 4444 DE LA OACI /
COMMUNICATION FAILURE: ADJUST 7600 TRANSPONDER AND FOLLOW
DESCRIBED PROCEDURES IN ICAO DOC. 4444.

NOTA: CARTA DE USO EXCLUSIVO PARA VERIFICAR LAS ALTITUDES
ASIGNADAS A AERONAVES IDENTIFICADAS /
REMARK: EXCLUSIVE USE CHART TO VERIFY ASSIGNED ALTITUDE
TO IDENTIFIED AIRCRAFT

ALT Y/AND ELEV EN/IN FT
DIST EN/IN NM
BRG MAG

COORDENADAS VOR/DME UHA/
COORDINATES UHA VOR/DME
22°58'43.82"
082°25'35.93"



CARTA DE APROXIMACION VISUAL - OACI /
VISUAL APPROACH CHART - ICAO

ELEV 210
OCH REF TO AD ELEV

APP 120.300
TWR 118.100
GND 121.900

LA HABANA / José Martí Intl

