

Lo más significativo en este aeropuerto lo constituye la salida de Cangrejos del mar hacia la instalación aeroportuaria, durante el periodo lluvioso (Febrero – Junio), siendo las horas de máxima actividad temprano en la mañana y al atardecer, lo que trae aparejado un incremento de aves, principalmente concentraciones de Auras Tiñosas a alturas de vuelo entre los 40 y 50 metros.

On rainy season a lot of Crabs travel from the sea shore into the airport (February – June) early in the morning and at sunset when increases bird activity, specially of Turkey Vultures at heights between 40 and 50 meters.

La actividad nocturna está constituida por incidencia de Lechuzas que realizan vuelos a bajas alturas al Norte de la pista 10, así como los Cernícalos que aparecen entre las 2200-2400 UTC por esta zona, con alturas de vuelo que superan los 40 metros.

Night activity belongs to Barn Owls flying at low altitude in the North of 10 runway, and little Hawks that show up between 2200-2400 UTC at heights more than 40 m.

Aviso de inspección rutinaria de aeronavegabilidad por parte de la Autoridad Aeronáutica.

Warning of routine airworthiness inspection on behalf of the Aeronautical Authority.

En cumplimiento con el manual OACI-Manual de Vigilancia de la Seguridad Operacional - Capítulo 2, se comunica a los operadores nacionales y extranjeros de la realización de inspecciones rutinarias de aeronavegabilidad por parte de la Autoridad Aeronáutica. Se exceptúan aeronaves en vuelos de Estado.

In accomplishment with the ICAO-Manual of Surveillance of the Operational Safety - Chapter 2, national and foreign operators are communicated about the realization of routine airworthiness inspections on behalf of the Aeronautical Authority. Aircrafts in State flights are excluded.

COORDENADAS DE LOS PUNTOS DE RECORRIDO / WAYPOINTS COORDINATES AD MUCU

Punto de recorrido/ Waypoint name	Latitud (N)	Longitud (W)	Propósito / Purpose
ALOTU	19°43'19.28''	076°19'47.85''	SID RWY10
CAOBA	20°10'50.00''	076°17'14.00''	STAR RWY10
CU705	20°01'22.47''	075°29'34.81''	STAR RWY28, RNP RWY28
CU706	19°49'29.42''	075°31'39.35''	STAR RWY28, RNP RWY28
CU715	20°07'04.33''	075°30'06.33''	SID RWY10
CU716	19°48'19.53''	075°48'11.91''	SID RWY10
CU720	20°02'48.89''	076°09'09.73''	STAR RWY10, ILS RWY10, LOC RWY10, RNP RWY10, VOR RWY10
CU721	19°51'31.11''	076°08'24.55''	STAR RWY10, ILS RWY10, LOC RWY10, RNP RWY10, VOR RWY10
CU722	19°57'11.72''	075°56'58.68''	VOR RWY10
CU723	19°56'35.44''	076°00'05.86''	VOR RWY10
CU724	19°57'54.40''	075°56'24.58''	LOC RWY10, RNP RWY10
CU725	19°57'40.54''	076°00'15.27''	ILS RWY 10, LOC RWY10, RNP RWY10
CU728	19°56'47.24''	075°39'16.09''	RNP RWY28
CU729	19°56'32.05''	075°36'58.59''	VOR RWY 28
CU730	19°57'23.01''	075°41'53.68''	VOR RWY 28
DARPO	19°57'17.77''	076°06'36.68''	STAR RWY10, ILS RWY10, LOC RWY10, RNP RWY10
IMOXO	19°30'20.52''	075°26'07.68''	STAR RWY28, ILS RWY 10, LOC RWY 10
KAVON	19°38'28.13''	075°48'52.10''	SID RWY10, SID RWY28, STAR RWY10, STAR RWY28, ILS RWY10, LOC RWY10, VOR RWY10, RNP RWY10, RNP RWY28
KENKU	19°52'57.31''	075°40'37.60''	SID RWY10
KINIS	20°17'12.66''	075°44'34.86''	SID RWY10, STAR RWY28
KOBIR	19°33'39.24''	076°18'23.86''	SID RWY28, STAR RWY10
KUBOS	19°50'24.00''	076°19'38.00''	SID RWY28

Punto de recorrido/ Waypoint name	Latitud (N)	Longitud (W)	Propósito / Purpose
LIDOG	19°55'34.24''	076°05'17.64''	VOR RWY10
MAP28	19°58'12.68''	075°48'21.28''	RNP RWY28
RORTO	19°55'25.95''	075°30'37.12''	SID RWY10, STAR RWY28, RNP RWY28
SENSO	20°18'52.68''	075°29'47.50''	SID RWY10, STAR RWY28

**MUCU AD 2.24 CARTAS RELATIVAS AL AERODROMO
MUCU AD 2.24 CHARTS RELATED TO AN AERODROME**

<i>Charts</i>	<i>Pages</i>
AD 2 MUCU ADC.pdf	AD 2 MUCU 2 - 1
AD 2 MUCU APDC.pdf	AD 2 MUCU 3 - 1
AD 2 MUCU AOC 1.pdf	AD 2 MUCU 4 - 1
AD 2 MUCU AOC 2.pdf	AD 2 MUCU 4 - 3
AD 2 MUCU TMA(ARC).pdf	AD 2 MUCU 4 - 5
AD 2 MUCU SID CCO RWY10.pdf	AD 2 MUCU 5 - 1
AD 2 MUCU SID CCO RWY28.pdf	AD 2 MUCU 5 - 7
AD 2 MUCU SID RWY10.pdf	AD 2 MUCU 5 - 11
AD 2 MUCU STAR CDO RWY10.pdf	AD 2 MUCU 6 - 1
AD 2 MUCU STAR CDO RWY28.pdf	AD 2 MUCU 6 - 5
AD 2 MUCU STAR RWY10.pdf	AD 2 MUCU 6 - 11
AD 2 MUCU ILS RWY10.pdf	AD 2 MUCU 7 - 1
AD 2 MUCU LOC RWY10.pdf	AD 2 MUCU 7 - 3
AD 2 MUCU RNP RWY01.pdf	AD 2 MUCU 7 - 5
AD 2 MUCU RNP RWY10.pdf	AD 2 MUCU 7 - 9
AD 2 MUCU RNP RWY28.pdf	AD 2 MUCU 7 - 13
AD 2 MUCU VOR RWY10.pdf	AD 2 MUCU 7 - 17
AD 2 MUCU VOR RWY28.pdf	AD 2 MUCU 7 - 19
AD 2 MUCU VAC.pdf	AD 2 MUCU 9 - 1
AD2 MUCU CONCENT AVES(BIRD).pdf	AD 2 MUCU 10 - 1

**MUCU AD 2.25 PENETRACIÓN DE LA SUPERFICIE DEL SEGMENTO VISUAL (VSS)
MUCU AD 2.25 VISUAL SEGMENT SURFACE (VSS) PENETRATION**

No se aplica / Not applicable

PLANO DE AERODROMO - OACI /
AERODROME CHART - ICAO

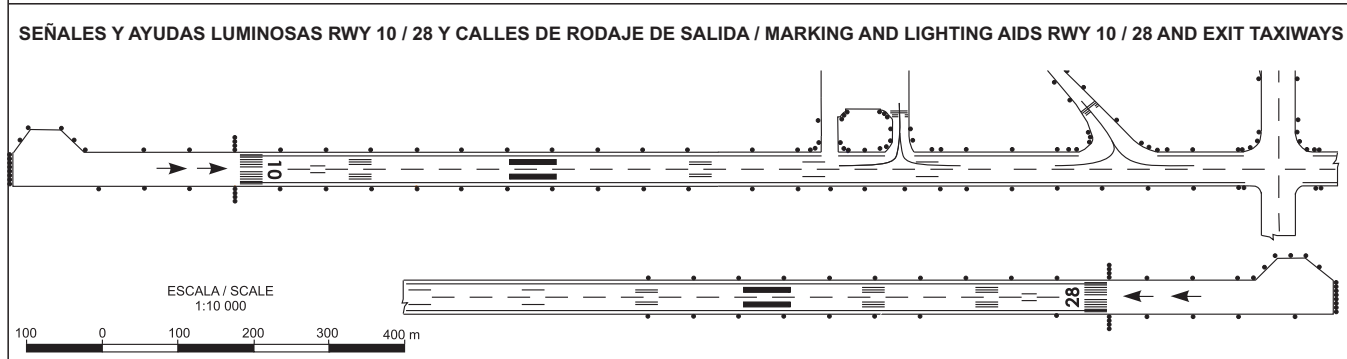
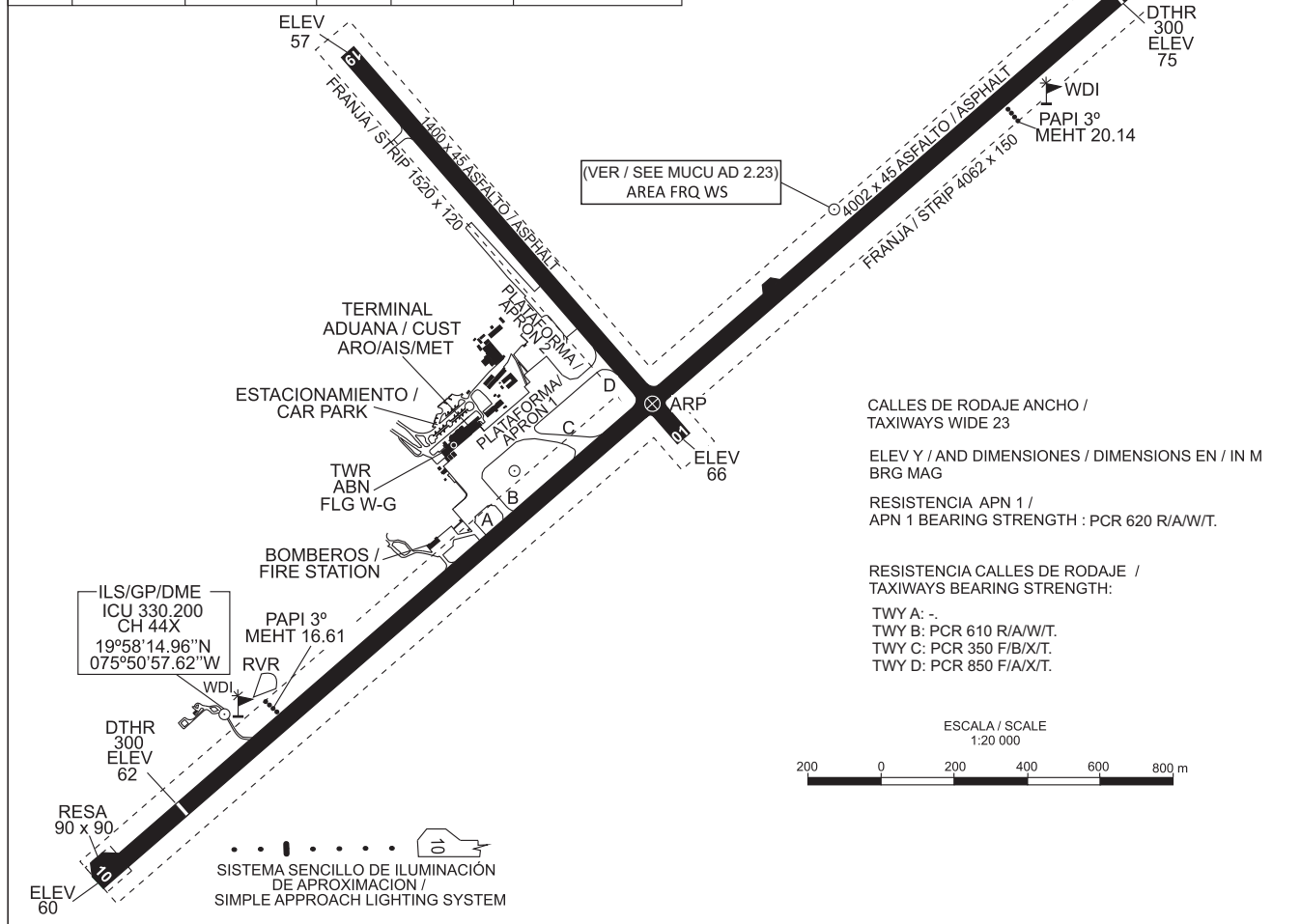
19°58'12"N
075°50'08"W

ELEV 76

TWR 118.100

SANTIAGO DE CUBA / Antonio Maceo Intl

RWY	DIRECCION / DIRECTION	THR	GUND	DIMENSIONES / DIMENSIONS RWY	RESISTENCIA / STRENGTH
10 (DTHR)	098°	19°58'10.99"N 075°51'06.63"W	-23.81	100 x 45 3802 x 45 100 x 45	PCR 620 R/A/W/T PCR 500 F/A/X/T PCR 620 R/A/W/T CONC/ASPH
28 (DTHR)	279°	19°58'12.18"N 075°49'09.68"W	-23.74	100 x 45 3802 x 45 100 x 45	PCR 620 R/A/W/T PCR 500 F/A/X/T PCR 620 R/A/W/T CONC/ASPH
01	008°	19°58'07.36"N 075°50'07.61"W	-23.53	1400 x 45	PCR 600 F/A/X/U ASPH
19	188°	19°58'52.88"N 075°50'08.13"W	-23.58	1400 x 45	PCR 600 F/A/X/U ASPH



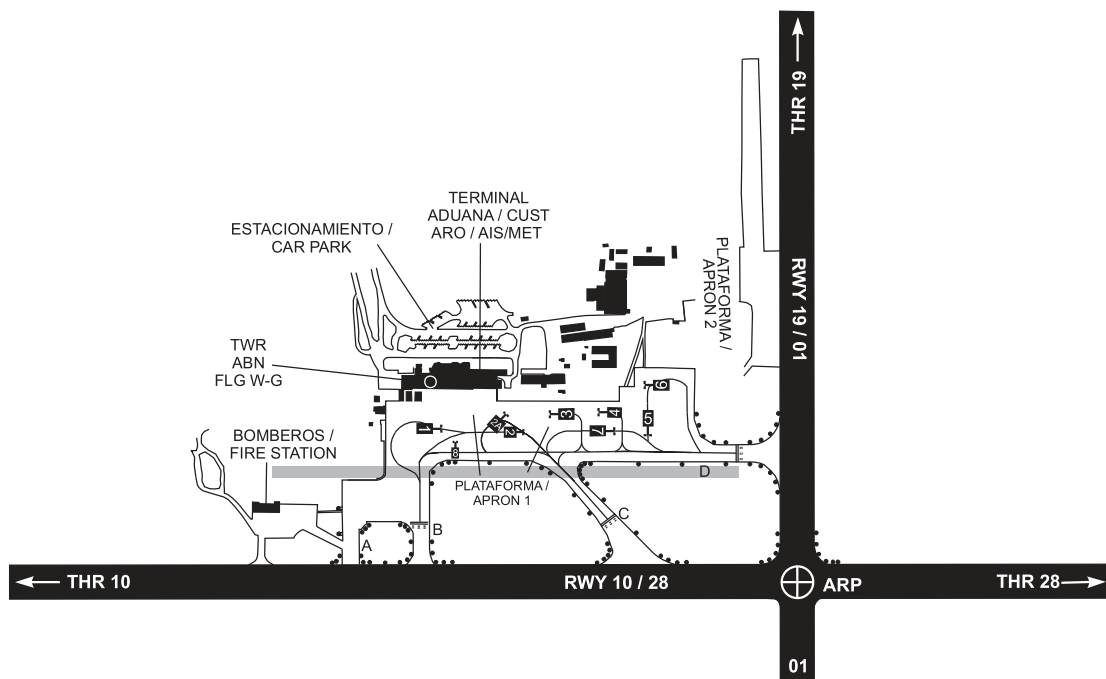
PLANO DE ESTACIONAMIENTO Y ATRAQUE DE AERONAVES - OACI /
AIRCRAFT PARKING / DOCKING CHART - ICAO

ELEV
APN
NIL

TWR 118.100

SANTIAGO DE CUBA / Antonio Maceo Intl

VAR 9° W - 2025
REGIMEN VARIACION
ANUAL /
ANNUAL RATE
OF CHANGE 06 W



ESCALA / SCALE
1:10 000



COORDENADAS INS DE PUESTOS DE ESTACIONAMIENTO DE AERONAVES / INS COORDINATES FOR AIRCRAFT STANDS	
PLATAFORMA / APRON	
1	19°58'20.14"N 075°50'23.14"W
2	19°58'19.99"N 075°50'19.62"W
2A	19°58'20.43"N 075°50'20.27"W
3	19°58'20.72"N 075°50'17.92"W
4	19°58'20.80"N 075°50'15.77"W
5	19°58'19.90"N 075°50'13.60"W
6	19°58'21.95"N 075°50'13.40"W
7	19°58'20.03"N 075°50'15.13"W
8	19°58'19.37"N 075°50'22.28"W

LEYENDA / LEGEND

PUESTOS ESTACIONAMIENTO AERONAVES / AIRCRAFT STAND	
LUCES CALLES DE RODAJE / TAXIWAY LIGHT	
RODAJE - PUNTO DE ESPERA / TAXI - HOLDING POSITION	
LIMITE DEL SERVICIO ATC / ATC SERVICE BOUNDARY	

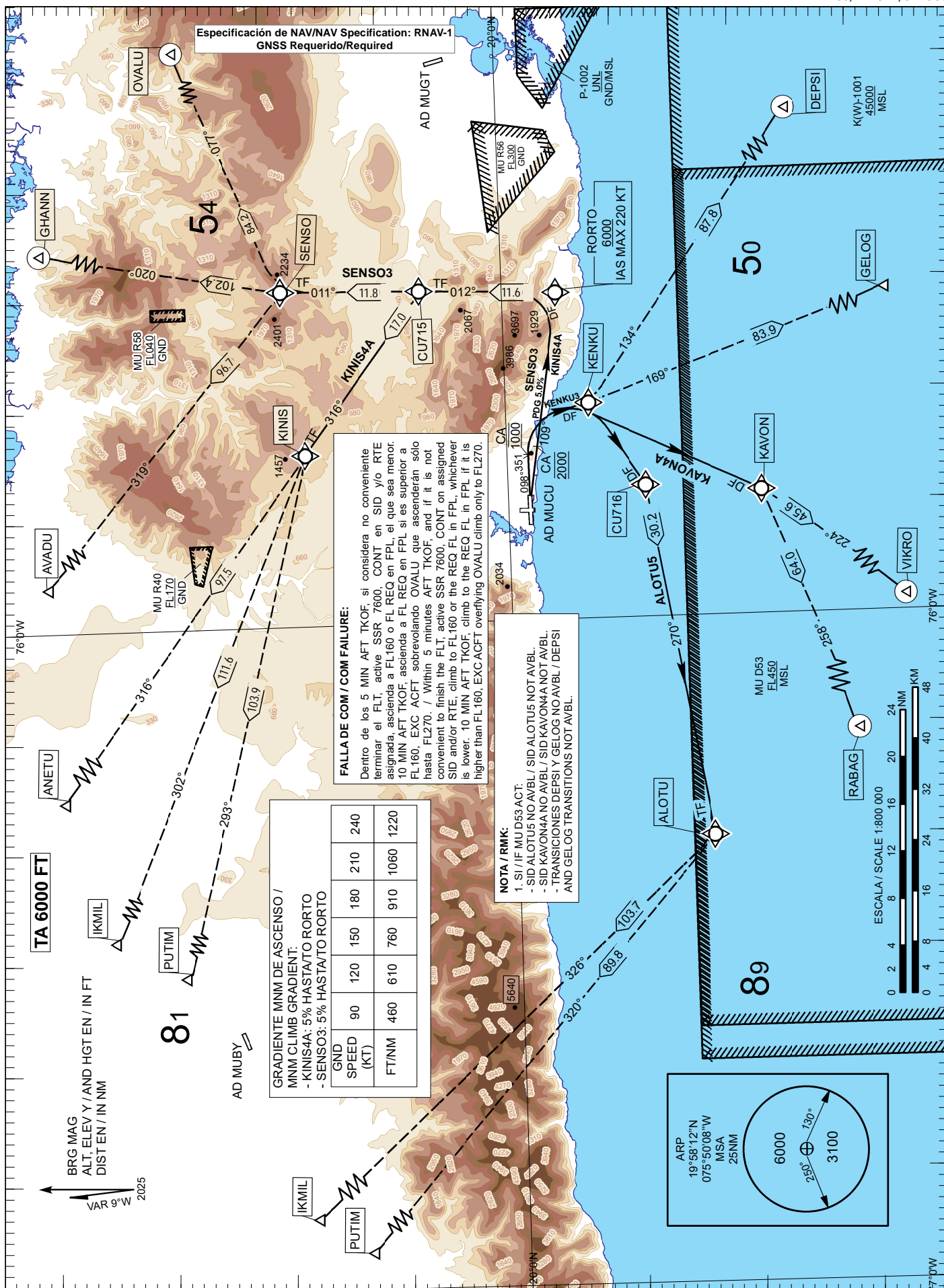
CALLES DE RODAJE ANCHO /
TAXIWAYS WIDE 23

RESISTENCIA PLATAFORMA 1 /
APN 1 BEARING STRENGTH :
PCR 620 R/A/W/T.

RESISTENCIA CALLES DE RODAJE /
TAXIWAYS BEARING STRENGTH:

TWY A: -
TWY B: PCR 610 R/A/W/T.
TWY C: PCR 350 F/B/X/T.
TWY D: PCR 850 F/A/X/T.

CARTA DE SALIDA NORMALIZADA - VUELO POR INSTRUMENTOS (SID) - OACI / APP 120.400 ACC 123.700 SANTIAGO DE CUBA / Antonio Maceo Intl
STANDARD DEPARTURE CHART - INSTRUMENT (SID) - ICAO TWR 118.100 RNAV CCO RWY 10
ALOTU5, KAVON4A
KENKU3, KINIS4A, SENSO3



SALIDA ALOTU5 (RWY 10)

Ascienda en derrota 098°, a 1000 FT vire derecha y vuela directo a CU716, proceda en derrota 270° hasta ALOTU y continúe por transición asignada.

TRANSICIONES:

IKMIL: Desde ALOTU proceda en derrota 326° hasta IKMIL.

PUTIM: Desde ALOTU proceda en derrota 320° hasta PUTIM.

ALOTU5 DEPARTURE (RWY 10)

Climb on 098° track, at 1000 FT turn right and fly direct to CU716, proceed on 270° track to ALOTU and continue by assigned transition.

TRANSITIONS:

IKMIL: From ALOTU proceed on 326° track to IKMIL.

PUTIM: From ALOTU proceed on 320° track to PUTIM.

**TABLA DE CODIFICACIÓN DE SALIDA RNAV CCO. / CCO RNAV DEPARTURE CODING TABLE.
ALOTU5 SID RWY 10**

Número de Serie/ Serial Number	Descriptor de Trayectoria/ Path Descriptor	Identificador del punto de recorrido/ Waypoint Identifier	Sobre vuelo/ Fly-Over	Curso/ Course °MAG (°T)	Variación Magnética/ Magnetic Variation (°)	Distancia/ Distance (NM)	Dirección del viraje/ Turn Direction	Altitud/ Altitude (FT)	Velocidad límite/ Speed limit (KT)	RadioAyuda Requerida/ Required Navaid	Marcación/ Course/ desde/from Navaid	Especificación de navegación/ Navigation Specification
001	CA	-	-	098 (089.4)	-9.1	-	-	@1000	-	-	-	RNAV-1
002	DF	CU716	-	-	-9.1	-	R	-	-	-	-	RNAV-1
003	TF	ALOTU	-	270 (260.6)	-9.1	30.2	-	-	-	-	-	RNAV-1

SALIDA KAVON4A (RWY 10)

Ascienda en derrota 098°, a 1000 FT vire derecha y vuela directo a KAVON y continúe por transición asignada.

TRANSICIONES:

RABAG: Desde KAVON proceda en derrota 258° hasta RABAG.

VIKRO: Desde KAVON proceda en derrota 224° hasta VIKRO.

KAVON4A DEPARTURE (RWY 10)

Climb on 098° track, at 1000 FT turn right and fly direct to KAVON and continue by assigned transition.

TRANSITIONS:

RABAG: From KAVON proceed on 258° track to RABAG.

VIKRO: From KAVON proceed on 224° track to VIKRO.

**TABLA DE CODIFICACIÓN DE SALIDA RNAV CCO. / CCO RNAV DEPARTURE CODING TABLE.
KABON4A SID RWY 10**

Número de Serie/ Serial Number	Descriptor de Trayectoria/ Path Descriptor	Identificador del punto de recorrido/ Waypoint Identifier	Sobre vuelo/ Fly-Over	Curso/ Course °MAG (°T)	Variación Magnética/ Magnetic Variation (°)	Distancia/ Distance (NM)	Dirección del viraje/ Turn Direction	Altitud/ Altitude (FT)	Velocidad límite/ Speed limit (KT)	RadioAyuda Requerida/ Required Navaid	Marcación/ Course/ desde/from Navaid	Especificación de navegación/ Navigation Specification
001	CA	-	-	098 (089.4)	-9.1	-	-	@1000	-	-	-	RNAV-1
002	DF	KAVON	-	-	-9.1	-	R	-	-	-	-	RNAV-1

SALIDA KENKU3 (RWY 10)

Ascienda en derrota 098°, a 1000 FT vire derecha y vuela directo a KENKU y continúe por transición asignada.

TRANSICIONES:

DEPSI: Desde KENKU proceda en derrota 134° hasta DEPSI.

GELOG: Desde KENKU proceda en derrota 169° hasta GELOG.

KENKU3 DEPARTURE (RWY 10)

Climb on 098° track, at 1000 FT turn right and fly direct to KENKU and continue by assigned transition.

TRANSITIONS:

DEPSI: From KENKU proceed on 134° track to DEPSI.

GELOG: From KENKU proceed on 169° track to GELOG.

**TABLA DE CODIFICACIÓN DE SALIDA RNAV CCO. / CCO RNAV DEPARTURE CODING TABLE.
KENKU3 SID RWY 10**

Número de Serie/ Serial Number	Descriptor de Trayectoria/ Path Descriptor	Identificador del punto de recorrido/ Waypoint Identifier	Sobre vuelo/ Fly-Over	Curso/ Course °MAG (°T)	Variación Magnética/ Magnetic Variation (°)	Distancia/ Distance (NM)	Dirección del viraje/ Turn Direction	Altitud/ Altitude (FT)	Velocidad límite/ Speed limit (KT)	RadioAyuda Requerida/ Required Navaid	Marcación/ Course/ desde/from Navaid	Especificación de navegación/ Navigation Specification
001	CA	-	-	098 (089.4)	-9.1	-	-	@1000	-	-	-	RNAV-1
002	DF	KENKU	-	-	-9.1	-	R	-	-	-	-	RNAV-1

SALIDA KINIS4A (RWY 10)

Ascienda con una pendiente de 5.0%, en derrota 109°, a 2000 FT vuela directo a RORTO a 6000 FT o superior, IAS MAX 220 KT, vire izquierda y continúe en derrota 012° hasta CU715, proceda en derrota 316° hasta KINIS y continúe por transición asignada; mantenga pendiente de 5.0% hasta RORTO.

TRANSICIONES:

ANETU: Desde KINIS proceda en derrota 316° hasta ANETU.

IKMIL: Desde KINIS proceda en derrota 302° hasta IKMIL.

PUTIM: Desde KINIS proceda en derrota 293° hasta PUTIM.

KINIS4A DEPARTURE (RWY 10)

Climb on 5.0% slope on 109° track, at 2000 FT fly direct to RORTO at 6000 FT or above, MAX IAS 220 KT, turn left and continue on 012° track to CU715, proceed on 316° track to KINIS and continue by assigned transition; maintain 5.0% slope until cross RORTO.

TRANSITIONS:

ANETU: From KINIS proceed on 316° track to ANETU.

IKMIL: From KINIS proceed on 302° track to IKMIL.

PUTIM: From KINIS proceed on 293° track to PUTIM.

**TABLA DE CODIFICACIÓN DE SALIDA RNAV CCO. / CCO RNAV DEPARTURE CODING TABLE.
KINIS4A SID RWY 10**

Número de Serie/ Serial Number	Descriptor de Trayectoria/ Path Descriptor	Identificador del punto de recorrido/ Waypoint Identifier	Sobre vuelo/ Fly-Over	Curso/ Course °MAG (°T)	Variación Magnética/ Magnetic Variation (°)	Distancia/ Distance (NM)	Dirección del viraje/ Turn Direction	Altitud/ Altitude (FT)	Velocidad límite/ Speed limit (KT)	RadioAyuda Requerida/ Required Navaid	Marcación/ Course/ desde/from Navaid	Especificación de navegación/ Navigation Specification
001	CA	-	-	109 (100.0)	-9.1	-	-	@2000	-	-	-	RNAV-1
002	DF	RORTO	-	-	-9.1	-	-	+6000	-220	-	-	RNAV-1
003	TF	CU715	-	012 (002.4)	-9.1	11.6	-	-	-	-	-	RNAV-1
004	TF	KINIS	-	316 (306.5)	-9.1	17.0	-	-	-	-	-	RNAV-1

SALIDA SENSO3 (RWY 10)

Ascienda con una pendiente de 5.0%, en derrota 109°, a 2000 FT vuele directo a RORTO a 6000 FT o superior, IAS MAX 220 KT, vire izquierda y continúe en derrota 012° hasta CU715, proceda en derrota 011° hasta SENSO y continúe por transición asignada; mantenga pendiente de 5.0% hasta RORTO.

TRANSICIONES:

AVADU: Desde SENSO proceda en derrota 319° hasta AVADU.

GHANN: Desde SENSO proceda en derrota 020° hasta GHANN.

OVALU: Desde SENSO proceda en derrota 077° hasta OVALU.

SENSO3 DEPARTURE (RWY 10)

Climb on 5.0% slope on 109° track, at 2000 FT fly direct to RORTO at 6000 FT or above, MAX IAS 220 KT, turn left and continue on 012° track to CU715, proceed on 011° track to SENSO and continue by assigned transition; maintain 5.0% slope until cross RORTO.

TRANSITIONS:

AVADU: From SENSO proceed on 319° track to AVADU.

GHANN: From SENSO proceed on 020° track to GHANN.

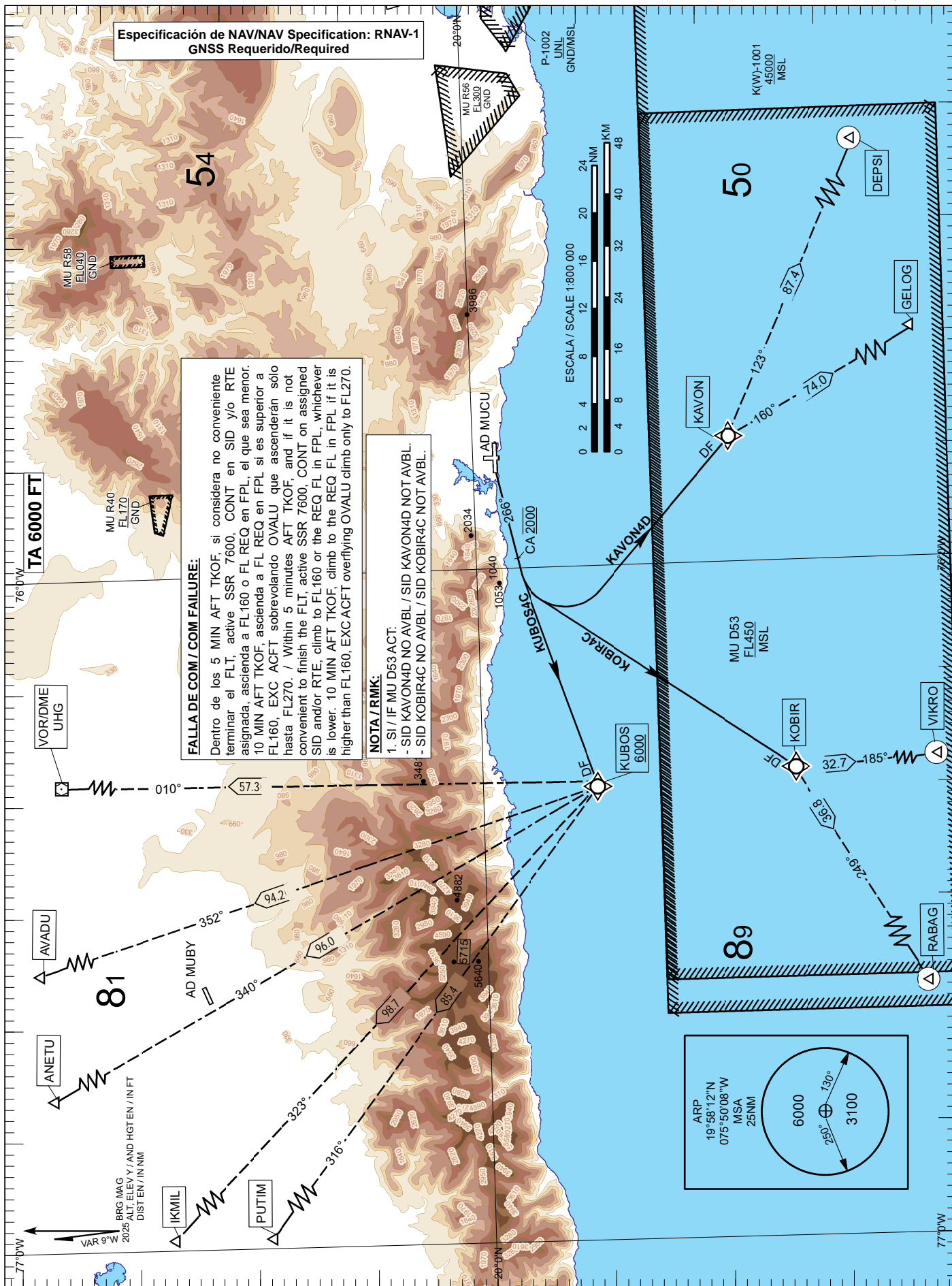
OVALU: From SENSO proceed on 077° track to OVALU.

**TABLA DE CODIFICACIÓN DE SALIDA RNAV CCO. / CCO RNAV DEPARTURE CODING TABLE.
SENSO3 SID RWY 10**

Número de Serie/ Serial Number	Descriptor de Trayectoria/ Path Descriptor	Identificador del punto de recorrido/ Waypoint Identifier	Sobre vuelo/ Fly-Over	Curso/ Course °MAG (°T)	Variación Magnética/ Magnetic Variation (°)	Distancia/ Distance (NM)	Dirección del viraje/ Turn Direction	Altitud/ Altitude (FT)	Velocidad límite/ Speed limit (KT)	Radio Ayuda Requerida/ Required Navaid	Marcación/ Course/ desde/from Navaid	Especificación de navegación/ Navigation Specification
001	CA	-	-	109 (100.0)	-9.1	-	-	@2000	-	-	-	RNAV-1
002	DF	RORTO	-	-	-9.1	-	-	+6000	-220	-	-	RNAV-1
003	TF	CU715	-	012 (002.4)	-9.1	11.6	-	-	-	-	-	RNAV-1
004	TF	SENSO	-	011 (001.4)	-9.1	11.8	-	-	-	-	-	RNAV-1

CARTA DE SALIDA NORMALIZADA - VUELO POR INSTRUMENTOS (SID) - OACI / STANDARD DEPARTURE CHART - INSTRUMENT (SID) - ICAO

APP 120.400 ACC 123.700 SANTIAGO DE CUBA / Antonio Maceo Intl
TWR 118.100 RNAV CCO RWY 28
KAVON4D,
KOBIR4C, KUBOS4C.



SALIDA KAVON4D (RWY 28)

Ascienda en derrota 266° hasta 2000 FT, vire izquierda y vuele directo a KAVON y continúe por transición asignada.

TRANSICIONES:

DEPSI: Desde KAVON proceda en derrota 123° hasta DEPSI.

GELOG: Desde KAVON proceda en derrota 160° hasta GELOG.

KAVON4D DEPARTURE (RWY 28)

Climb on 266° track until 2000 FT, turn left and fly direct to KAVON and continue by assigned transition.

TRANSITIONS:

DEPSI: From KAVON proceed on 123° track to DEPSI.

GELOG: From KAVON proceed on 160° track to GELOG.

**TABLA DE CODIFICACIÓN DE SALIDA RNAV CCO. / CCO RNAV DEPARTURE CODING TABLE.
KAVON4D SID RWY 28**

Número de Serie/ Serial Number	Descriptor de Trayectoria/ Path Descriptor	Identificador del punto de recorrido/ Waypoint Identifier	Sobre vuelo/ Fly-Over	Curso/ Course °MAG (°T)	Variación Magnética/ Magnetic Variation (°)	Distancia/ Distance (NM)	Dirección del viraje/ Turn Direction	Altitud/ Altitude (FT)	Velocidad límite/ Speed limit (KT)	Radio Ayuda Requerida/ Required Navaid	Marcación/ Course/ desde/from Navaid	Especificación de navegación/ Navigation Specification
001	CA	-	-	266 (257.7)	-9.1	-	-	@2000	-	-	-	RNAV-1
002	DF	KAVON	-	-	-9.1	-	L	-	-	-	-	RNAV-1

SALIDA KOBIR4C (RWY 28)

Ascienda en derrota 266° hasta 2000 FT, vire izquierda y vuele directo a KOBIR y continúe por transición asignada.

TRANSICIONES:

RABAG: Desde KOBIR proceda en derrota 249° hasta RABAG.

VIKRO: Desde KOBIR proceda en derrota 185° hasta VIKRO.

KOBIR4C DEPARTURE (RWY 28)

Climb on 266° track until 2000 FT, turn left and fly direct to KOBIR and continue by assigned transition.

TRANSITIONS:

RABAG: From KOBIR proceed on 249° track to RABAG.

VIKRO: From KOBIR proceed on 185° track to VIKRO.

**TABLA DE CODIFICACIÓN DE SALIDA RNAV CCO. / CCO RNAV DEPARTURE CODING TABLE.
KOBIR4C SID RWY 28**

Número de Serie/ Serial Number	Descriptor de Trayectoria/ Path Descriptor	Identificador del punto de recorrido/ Waypoint Identifier	Sobre vuelo/ Fly-Over	Curso/ Course °MAG (°T)	Variación Magnética/ Magnetic Variation (°)	Distancia/ Distance (NM)	Dirección del viraje/ Turn Direction	Altitud/ Altitude (FT)	Velocidad límite/ Speed limit (KT)	Radio Ayuda Requerida/ Required Navaid	Marcación/ Course/ desde/from Navaid	Especificación de navegación/ Navigation Specification
001	CA	-	-	266 (257.7)	-9.1	-	-	@2000	-	-	-	RNAV-1
002	DF	KOBIR	-	-	-9.1	-	L	-	-	-	-	RNAV-1

SALIDA KUBOS4C (RWY 28)

Ascienda en derrota 266° hasta 2000 FT, vuela directo a KUBOS a 6000 FT o superior y continúe por transición asignada.

TRANSICIONES:

ANETU: Desde KUBOS proceda en derrota 340° hasta ANETU.

AVADU: Desde KUBOS proceda en derrota 352° hasta AVADU.

HOLGUIN: Desde KUBOS proceda en derrota 010° hasta VOR/DME UHG.

IKMIL: Desde KUBOS proceda en derrota 323° hasta IKMIL.

PUTIM: Desde KUBOS proceda en derrota 316° hasta PUTIM.

KUBOS4C DEPARTURE (RWY 28)

Climb on 266° track until 2000 FT, fly direct to KUBOS at 6000 FT or above and continue by assigned transition.

TRANSITIONS:

ANETU: From KUBOS proceed on 340° track to ANETU.

AVADU: From KUBOS proceed on 352° track to AVADU.

HOLGUIN: From KUBOS proceed on 010° track to UHG VOR/DME.

IKMIL: From KUBOS proceed on 323° track to IKMIL.

PUTIM: From KUBOS proceed on 316° track to PUTIM.

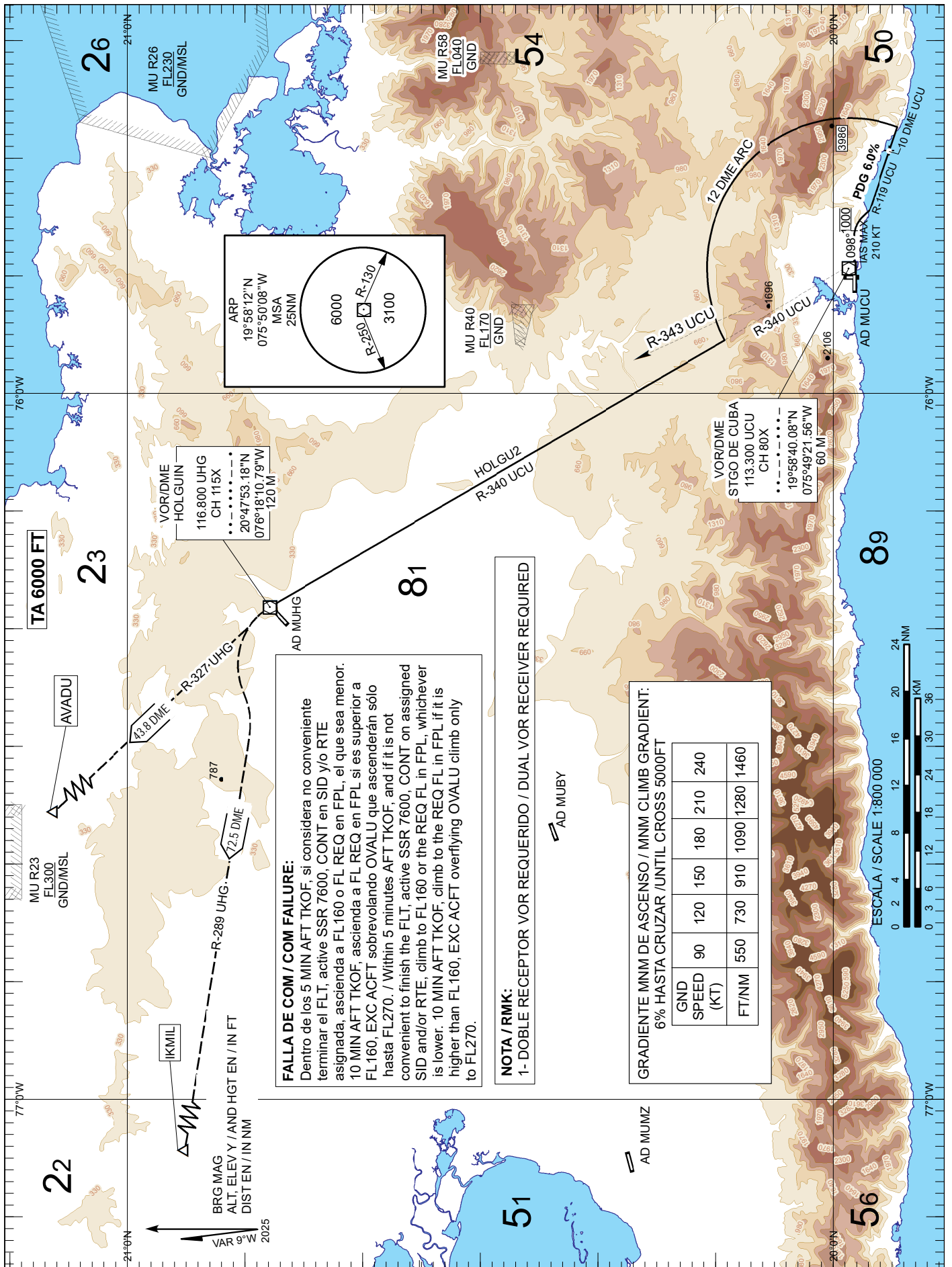
**TABLA DE CODIFICACIÓN DE SALIDA RNAV CCO. / CCO RNAV DEPARTURE CODING TABLE.
KUBOS4C SID RWY 28**

Número de Serie/ Serial Number	Descriptor de Trayectoria/ Path Descriptor	Identificador del punto de recorrido/ Waypoint Identifier	Sobre vuelo/ Fly-Over	Curso/ Course °MAG (°T)	Variación Magnética/ Magnetic Variation (°)	Distancia/ Distance (NM)	Dirección del viraje/ Turn Direction	Altitud/ Altitude (FT)	Velocidad límite/ Speed limit (KT)	RadioAyuda Requerida/ Required Navaid	Marcación/ Course/ desde/from Navaid	Especificación de navegación/ Navigation Specification
001	CA	-	-	266 (257.7)	-9.1	-	-	@2000	-	-	-	RNAV-1
002	DF	KUBOS	-	-	-9.1	-	-	+6000	-	-	-	RNAV-1

CARTA DE SALIDA NORMALIZADA - VUELO POR INSTRUMENTOS (SID) - OACI /
STANDARD DEPARTURE CHART - INSTRUMENT (SID) - ICAO

APP 120.400 ACC 123.700
TWR 118.100

SANTIAGO DE CUBA / Antonio Maceo Intl
SID RWY 12
HOLGU2



| SALIDA HOLGU2 (RWY 10)

Ascienda con una pendiente de 6.0% en derrota 098°, MAX IAS 210 KT, a 1000 FT vire derecha e intercepte R-119 VOR/UCU hasta interceptar arco 12 DME, mantenga arco 12 DME UCU a interceptar R-340 VOR/UCU hasta VOR/UHG y continúe por transición asignada; mantenga pendiente de 6.0% hasta abandonar 5000 FT.

TRANSICIONES:

AVADU: Desde VOR/UHG proceda en R-327 hasta AVADU.

| IKMIL: Desde VOR/UHG proceda en R-289 hasta IKMIL.

HOLGU2 DEPARTURE (RWY 10)

Climb on 6.0% slope on 098° track, IAS MAX 210 KT, at 1000 FT turn right to intercept R-119 UCU/VOR until to intercept 12 DME arc, maintain 12 DME arc to intercept R-340 UCU/VOR to UHG/VOR and continue by assigned transition; maintain 6.0% slope until cross 5000 FT.

TRANSITIONS:

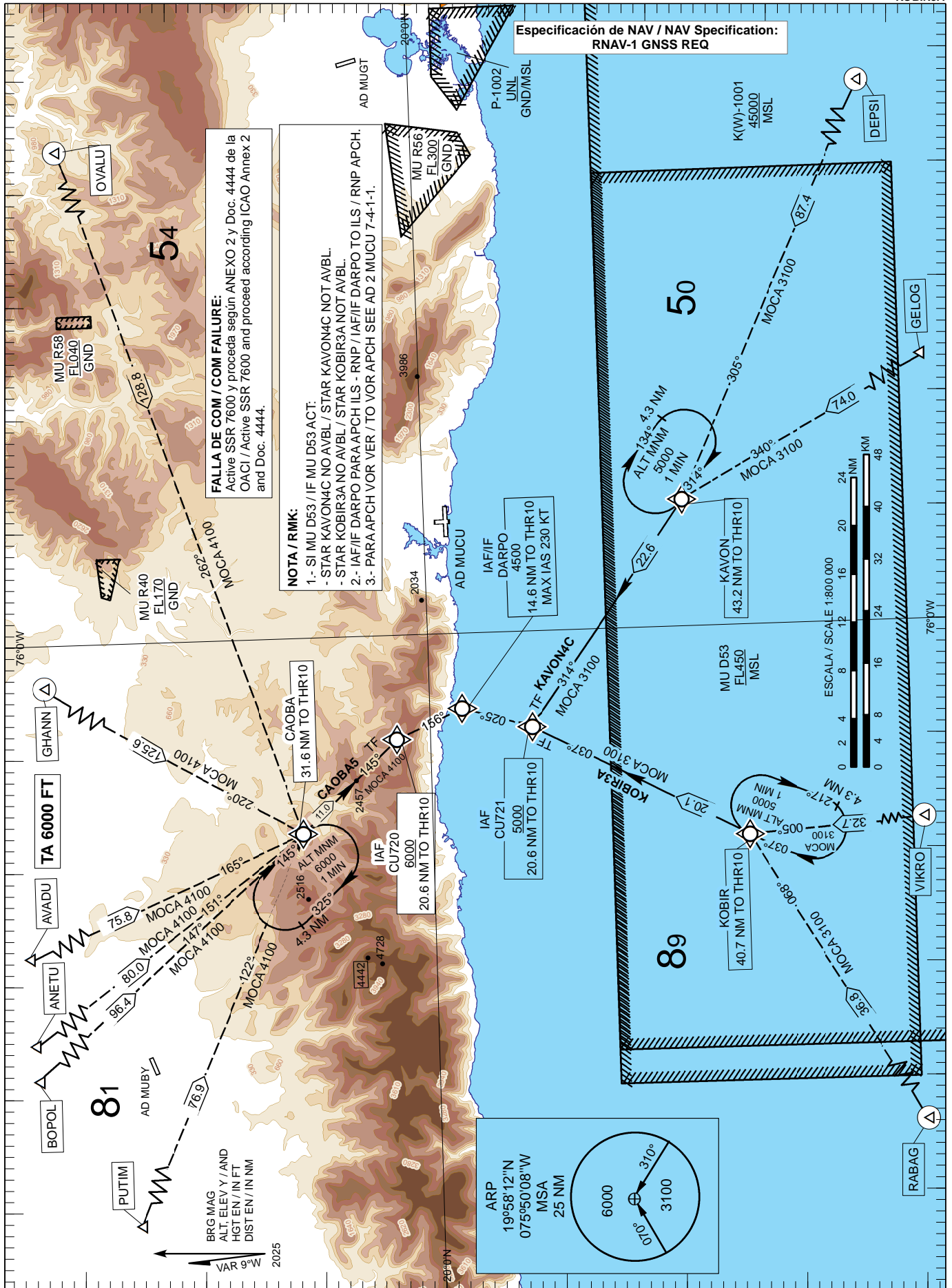
AVADU: From VOR/UHG proceed on R-327 to AVADU.

IKMIL: From VOR/UHG proceed on R-289 to IKMIL.

CARTA DE LLEGADA NORMALIZADA - VUELO POR INSTRUMENTOS (STAR) - OACI /
STANDARD ARRIVAL CHART - INSTRUMENT (STAR) - ICAO

ACC: 123.700, APP 120.400
TWR 118.100

SANTIAGO DE CUBA / Antonio Maceo Int
RNAV CDO RWY10
CAOBA5, KAVON4C,
KOBIR3A



I LLEGADA CAOBA5 (RWY 10)

Desde CAOBA proceda en derrota 145° hasta CU720 a 6000 FT o superior.

TRANSICIONES:

ANETU: Desde ANETU proceda en derrota 151° hasta CAOBA.

AVADU: Desde AVADU proceda en derrota 165° hasta CAOBA.

BOPOL: Desde BOPOL proceda en derrota 147° hasta CAOBA.

GHANN: Desde GHANN proceda en derrota 220° hasta CAOBA.

OVALU: Desde OVALU proceda en derrota 262° hasta CAOBA.

PUTIM: Desde PUTIM proceda en derrota 122° hasta CAOBA.

CAOBA5 ARRIVAL (RWY 10)

From CAOBA proceed on 145° track to CU720 at 6000 FT or above.

TRANSITIONS:

ANETU: From ANETU proceed on 151° track to CAOBA.

AVADU: From AVADU proceed on 165° track to CAOBA.

BOPOL: From BOPOL proceed on 147° track to CAOBA.

GHANN: From GHANN proceed on 220° track to CAOBA.

OVALU: From OVALU proceed on 262° track to CAOBA.

PUTIM: From PUTIM proceed on 122° track to CAOBA.

**TABLA DE CODIFICACIÓN DE LA LLEGADA RNAV CDO. / CDO RNAV ARRIVAL CODING TABLE.
CAOBA5 STAR RWY 10**

Número de serie/ Serial Number	Descriptor de trayectoria/ Path Descriptor	Identificador del punto de recorrido/ Waypoint Identifier	Sobre vuelo/ Fly-Over	Curso/ Course °MAG (°T)	Variación magnética/ Magnetic variation (°)	Distancia/ Distance (NM)	Distancia hasta/ Distance to THR 10 (NM)	Dirección viraje/ Turn direction	Altitud/ Altitude (FT)	Velocidad límite/ Speed limit (KT)	VPA (°) TCH (FT)	Especificación de navegación/ Navigation Specification
001	IF	CAOBA	-	-	-9.1	-	31.6	-	-	-	-	RNAV-1
002	TF	CU720	-	145 (136.5)	-9.1	11.0	20.6	-	+6000	-	-	RNAV-1

I LLEGADA KAVON4C (RWY 10)

Desde KAVON proceda en derrota 314° hasta CU721 a 5000 FT o superior.

TRANSICIONES:

DEPSI: Desde DEPSI proceda en derrota 305° hasta KAVON.

GELOG: Desde GELOG proceda en derrota 340° hasta KAVON.

KAVON4C ARRIVAL (RWY 10)

From KAVON proceed on 314° track to CU721 at 5000 FT or above.

TRANSITIONS:

DEPSI: From DEPSI proceed on 305° track to KAVON.

GELOG: From GELOG proceed on 340° track to KAVON.

**TABLA DE CODIFICACIÓN DE LA LLEGADA RNAV CDO. / CDO RNAV ARRIVAL CODING TABLE.
KAVON4C STAR RWY 10**

Número de serie/ Serial Number	Descriptor de trayectoria/ Path Descriptor	Identificador del punto de recorrido/ Waypoint Identifier	Sobre vuelo/ Fly-Over	Curso/ Course °MAG (°T)	Variación magnética/ Magnetic variation (°)	Distancia/ Distance (NM)	Distancia hasta/ Distance to THR 10 (NM)	Dirección viraje/ Turn direction	Altitud/ Altitude (FT)	Velocidad límite/ Speed limit (KT)	VPA (°) TCH (FT)	Especificación de navegación/ Navigation Specification
001	IF	KAVON	-	-	-9.1	-	3.2	-	-	-	-	RNAV-1
002	TF		-	314 (305.2)	-9.1	22.6	20.6	-		-	-	RNAV-1

LLEGADA KOBIR3A (RWY 10)

Desde KOBIR proceda en derrota 037° hasta CU721 a 5000 FT o superior.

TRANSICIONES:

RABAG: Desde RABAG proceda en derrota 068° hasta KOBIR.

VIKRO: Desde VIKRO proceda en derrota 005° hasta KOBIR.

KOBIR3A ARRIVAL (RWY 10)

From KOBIR proceed on 037° track to CU721 at 5000 FT or above.

TRANSITIONS:

RABAG: From RABAG proceed on 068° track to KOBIR.

VIKRO: From VIKRO proceed on 005° track to KOBIR.

**TABLA DE CODIFICACIÓN DE LA LLEGADA RNAV CDO. / CDO RNAV ARRIVAL CODING TABLE.
KOBIR3A STAR RWY 10**

Número de serie/ Serial Number	Descriptor de trayectoria/ Path Descriptor	Identificador del punto de recorrido/ Waypoint Identifier	Sobre vuelo/ Fly-Over	Curso/ Course °MAG (°T)	Variación magnética/ Magnetic variation (°)	Distancia/ Distance (NM)	Distancia hasta/ Distance to THR 10 (NM)	Dirección viraje/ Turn direction	Altitud/ Altitude (FT)	Velocidad límite/ Speed limit (KT)	VPA (°) TCH (FT)	Especificación de navegación/ Navigation Specification
001	IF	KOBIR	-	-	-9.1	-	40.7	-	-	-	-	RNAV-1
002	TF	CU721	-	037 (027.9)	-9.1	20.1	20.6	-	+5000	-	-	RNAV-1

**TABLA DE CODIFICACIÓN DE ESPERA CON FUNCIONALIDAD. / CODING TABLE FOR HOLDING WITH FUNTIONALITY.
MUCU STAR RWY 10**

Descriptor de trayectoria/ Path Descriptor	Identificador del punto de recorrido/ Waypoint Identifier	Rumbo de acercamiento/ Approach heading °MAG (°T)	Dirección viraje/ Distancia Turn direction/ Distance	Altitud mínima/ Minimum altitude (FT)	Altitud máxima/ Maximum altitude (FT)	Límite de Velocidad/ Speed Limit (KT)	Declinación magnética/ Magnetic declination (°)	Especificación de navegación/ Navigation Specification
Espera/ Holding	CAOBA	145 (136.5)	R /4.3NM	6000	FL140	-230	-9.1	RNAV-1
Espera/ Holding	KAVON	314 (305.2)	R /4.3NM	5000	FL140	-230	-9.1	RNAV-1
Espera/ Holding	KOBIR	037 (027.9)	R /4.3NM	5000	FL140	-230	-9.1	RNAV-1

I LLEGADA IMOXO4 (RWY 28)

Desde IMOXO proceda en derrota 354° hasta CU706 a 5000 FT o superior.

TRANSICIONES:

DEPSI: Desde DEPSI proceda en derrota 306° hasta IMOXO.

GELOG: Desde GELOG proceda en derrota 355° hasta IMOXO.

IMOXO4 ARRIVAL (RWY 28)

From IMOXO proceed on 354° track to CU706 at 5000 FT or above.

TRANSITIONS:

DEPSI: From DEPSI proceed on 306° track to IMOXO.

GELOG: From GELOG proceed on 355° track to IMOXO.

**TABLA DE CODIFICACIÓN DE LA LLEGADA RNAV CDO. / CDO RNAV ARRIVAL CODING TABLE.
IMOXO4 STAR RWY 28**

Número de serie/ Serial Number	Descriptor de trayectoria/ Path Descriptor	Identificador del punto de recorrido/ Waypoint Identifier	Sobre vuelo/ Fly-Over	Curso/ Course °MAG (°T)	Variación magnética/ Magnetic variation (°)	Distancia/ Distance (NM)	Distancia hasta/ Distance to THR 28 (NM)	Dirección viraje/ Turn direction	Altitud/ Altitude (FT)	Velocidad límite/ Speed limit (KT)	VPA (°) TCH (FT)	Especificación de navegación/ Navigation Specification
001	IF	IMOXO	-	-	-9.1	-	43.5	-	-	-	-	RNAV-1
002	TF	CU706	-	354 (344.7)	-9.1	19.8	23.7	-	+5000	-	-	RNAV-1

LLEGADA KAVON3B (RWY 28)

Desde KAVON proceda en derrota 065° hasta CU706 a 5000 FT o superior.

TRANSICIONES:

RABAG: Desde RABAG proceda en derrota 077° hasta KAVON.

VIKRO: Desde VIKRO proceda en derrota 044° hasta KAVON.

KAVON3B ARRIVAL (RWY 28)

From KAVON proceed on 065° track to CU706 at 5000 FT or above.

TRANSITIONS:

RABAG: From RABAG proceed on 077° track to KAVON.

VIKRO: From VIKRO proceed on 044° track to KAVON.

**TABLA DE CODIFICACIÓN DE LA LLEGADA RNAV CDO. / CDO RNAV ARRIVAL CODING TABLE.
KAVON3B STAR RWY 28**

Número de serie/ Serial Number	Descriptor de trayectoria/ Path Descriptor	Identificador del punto de recorrido/ Waypoint Identifier	Sobre vuelo/ Fly-Over	Curso/ Course °MAG (°T)	Variación magnética/ Magnetic variation (°)	Distancia/ Distance (NM)	Distancia hasta/ Distance to THR 28 (NM)	Dirección viraje/ Turn direction	Altitud/ Altitude (FT)	Velocidad límite/ Speed limit (KT)	VPA (°) TCH (FT)	Especificación de navegación/ Navigation Specification
001	IF	KAVON	-	-	-9.1	-	43.3	-	-	-	-	RNAV-1
002	TF	CU706	-	065 (055.9)	-9.1	19.6	23.7	-	+5000	-	-	RNAV-1

I LLEGADA KINIS5B (RWY 28)

Desde KINIS proceda en derrota 147° hasta CU705 a 6000 FT o superior.

TRANSICIONES:

ANETU: Desde ANETU proceda en derrota 134° hasta KINIS.

AVADU: Desde AVADU proceda en derrota 145° hasta KINIS.

IKMIL: Desde IKMIL proceda en derrota 120° hasta KINIS.

PUTIM: Desde PUTIM proceda en derrota 112° hasta KINIS.

KINIS5B ARRIVAL (RWY 28)

From KINIS proceed on 147° track to CU705 at 6000 FT or above.

TRANSITIONS:

ANETU: From ANETU proceed on 134° track to KINIS.

AVADU: From AVADU proceed on 145° track to KINIS.

IKMIL: From IKMIL proceed on 120° track to KINIS.

PUTIM: From PUTIM proceed on 112° track to KINIS.

**TABLA DE CODIFICACIÓN DE LA LLEGADA RNAV CDO. / CDO RNAV ARRIVAL CODING TABLE.
KINIS5B STAR RWY 28**

Número de serie/ Serial Number	Descriptor de trayectoria/ Path Descriptor	Identificador del punto de recorrido/ Waypoint Identifier	Sobre vuelo/ Fly-Over	Curso/ Course °MAG (°T)	Variación magnética/ Magnetic variation (°)	Distancia/ Distance (NM)	Distancia hasta/ Distance to THR 28 (NM)	Dirección viraje/ Turn direction	Altitud/ Altitude (FT)	Velocidad límite/ Speed limit (KT)	VPA (°) TCH (FT)	Especificación de navegación/ Navigation Specification
001	IF	KINIS	-	-	-9.1	-	44.9	-	-	-	-	RNAV-1
002	TF	CU705	-	147 (138.1)	-9.1	21.2	23.7	-	+6000	-	-	RNAV-1

LLEGADA SENSO4 (RWY 28)

Desde SENSO proceda en derrota 189° hasta CU705 a 6000 FT o superior.

TRANSICIONES:

GHANN: Desde GHANN proceda en derrota 200° hasta SENSO.

OVALU: Desde OVALU proceda en derrota 258° hasta SENSO.

SENSO4 ARRIVAL (RWY 28)

From SENSO proceed on 189° track to CU705 at 6000 FT or above.

TRANSITIONS:

GHANN: From GHANN proceed on 200° track to SENSO.

OVALU: From OVALU proceed on 258° track to SENSO.

**TABLA DE CODIFICACIÓN DE LA LLEGADA RNAV CDO. / CDO RNAV ARRIVAL CODING TABLE.
SENSO4 STAR RWY 28**

Número de serie/ Serial Number	Descriptor de trayectoria/ Path Descriptor	Identificador del punto de recorrido/ Waypoint Identifier	Sobre vuelo/ Fly-Over	Curso/ Course °MAG (°T)	Variación magnética/ Magnetic variation (°)	Distancia/ Distance (NM)	Distancia hasta/ Distance to THR 28 (NM)	Dirección viraje/ Turn direction	Altitud/ Altitude (FT)	Velocidad límite/ Speed limit (KT)	VPA (°) TCH (FT)	Especificación de navegación/ Navigation Specification
001	IF	SENSO	-	-	-9.1	-	41.1	-	-	-	-	RNAV-1
002	TF	CU705	-	189 (179.4)	-9.1	17.4	23.7	-	+6000	-	-	RNAV-1

**TABLA DE CODIFICACIÓN DE ESPERA CON FUNCIONALIDAD. / CODING TABLE FOR HOLDING WITH FUNTIONALITY.
MUCU STAR RWY 28**

Descriptor de trayectoria/ Path Descriptor	Identificador del punto de recorrido/ Waypoint Identifier	Rumbo de acercamiento/ Approach heading °MAG (°T)	Dirección viraje/ Distancia Turn direction/ Distance	Altitud mínima/ Minimum altitude (FT)	Altitud máxima/ Maximum altitude (FT)	Límite de Velocidad/ Speed Limit (KT)	Declinación magnética/ Magnetic declination (°)	Especificación de navegación/ Navigation Specification
Espera/ Holding	IMOXO	354 (344.7)	R /4.3NM	5000	FL140	-230	-9.1	RNAV-1
Espera/ Holding	KAVON	065 (055.9)	R /4.3NM	5000	FL140	-230	-9.1	RNAV-1
Espera/ Holding	KINIS	147 (138.1)	R /4.3NM	6000	FL140	-230	-9.1	RNAV-1
Espera/ Holding	SENSO	189 (179.4)	R /4.3NM	6000	FL140	-230	-9.1	RNAV-1

LLEGADA MALTA1 (RWY 10)

Desde MALTA proceda en R-294 VOR/UCU hasta 37 DME UCU, vire derecha a interceptar arco 35 DME UCU hasta interceptar R-274 VOR/UCU, continúe en R-274 VOR/UCU hasta DARPO a 4500 FT y espere autorización ATC.

TRANSICIONES:

BOPOL: Desde BOPOL proceda en derrota 173° hasta MALTA.

PUTIM: Desde PUTIM proceda en derrota 143° hasta MALTA.

MALTA1 ARRIVAL (RWY 10)

From MALTA proceed on UCU/VOR R-294 to 37 UCU DME, turn right and intercept 35 UCU DME arc to intercept UCU/VOR R-274, continue on UCU/VOR R-274 to DARPO at 4500 FT and expect ATC clearance.

TRANSITIONS:

BOPOL: From BOPOL proceed on 173° track to MALTA.

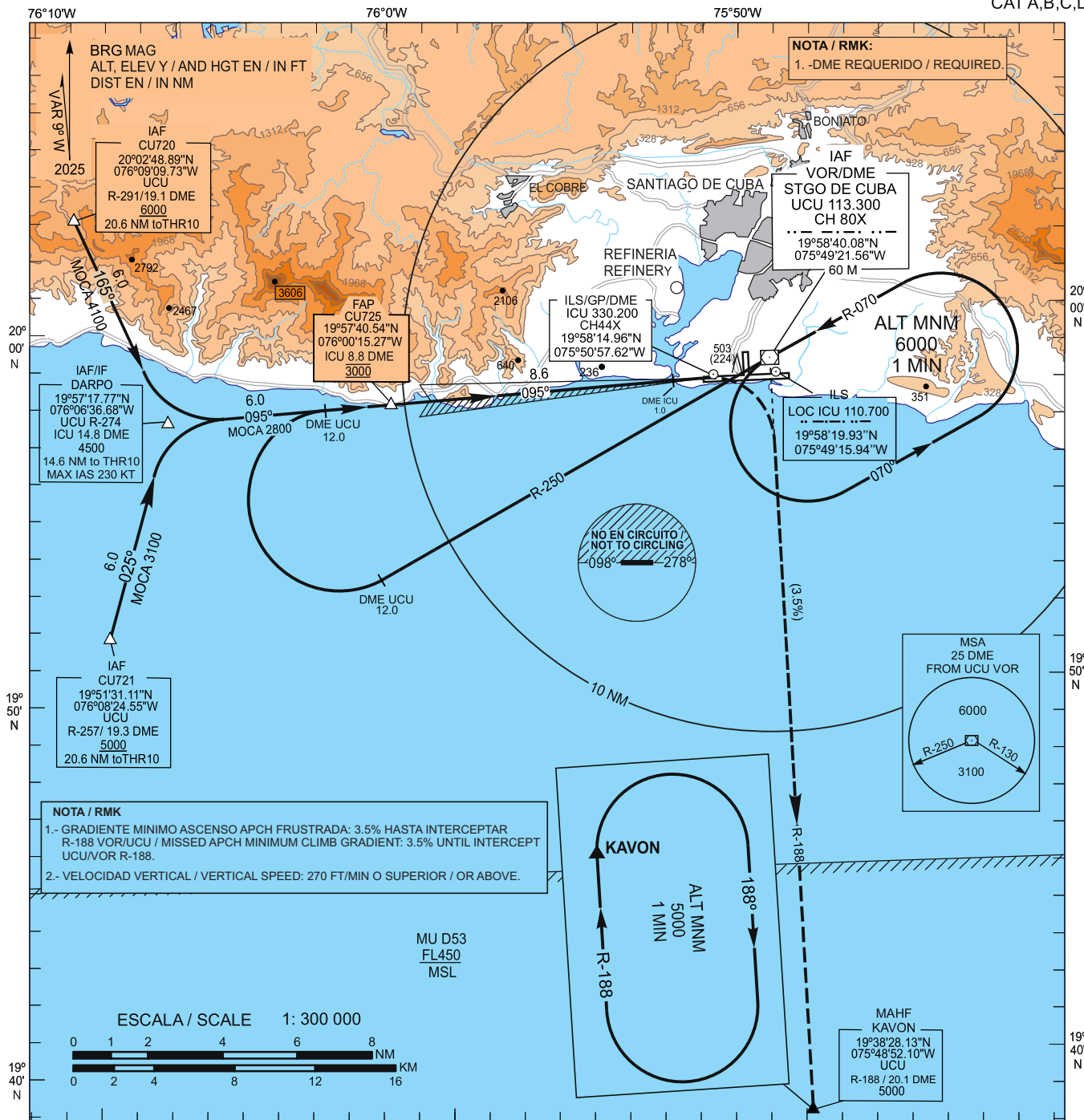
PUTIM: From PUTIM proceed on 143° track to MALTA.

CARTA DE APROXIMACION POR INSTRUMENTOS - OACI /
INSTRUMENT APPROACH CHART - ICAO

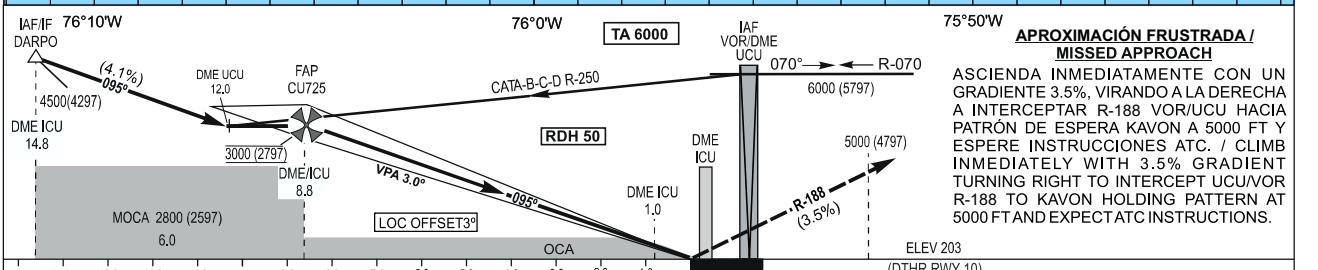
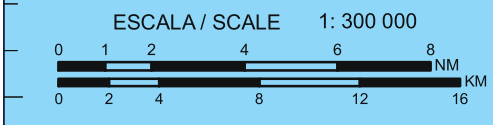
ELEV 249
OCH REFERIDAS AL /
OCH RELATED TO
THR RWY 10 ELEV 203

APP 120.400
TWR 118.100

SANTIAGO DE CUBA / Antonio Maceo Intl
ILS
RWY 10
CAT A,B,C,D



NOTA / RMK
1.- GRADIENTE MINIMO ASCENSO APCH FRUSTRADA: 3.5% HASTA INTERCEPTAR R-188 VOR/UCU / MISSED APCH MINIMUM CLIMB GRADIENT: 3.5% UNTIL INTERCEPT UCU/VOR R-188.
2.- VELOCIDAD VERTICAL / VERTICAL SPEED: 270 FT/MIN O SUPERIOR / OR ABOVE.



APROXIMACIÓN FRUSTRADA / MISSED APPROACH
ASCIENDA INMEDIATAMENTE CON UN GRADIENTE 3.5%, VIRANDO A LA DERECHA A INTERCEPTAR R-188 VOR/UCU HACIA PATRÓN DE ESPERA KAVON A 5000 FT Y ESPERE INSTRUCCIONES ATC. / CLIMB IMMEDIATELY WITH 3.5% GRADIENT TURNING RIGHT TO INTERCEPT UCU/VOR R-188 TO KAVON HOLDING PATTERN AT 5000 FT AND EXPECT ATC INSTRUCTIONS.

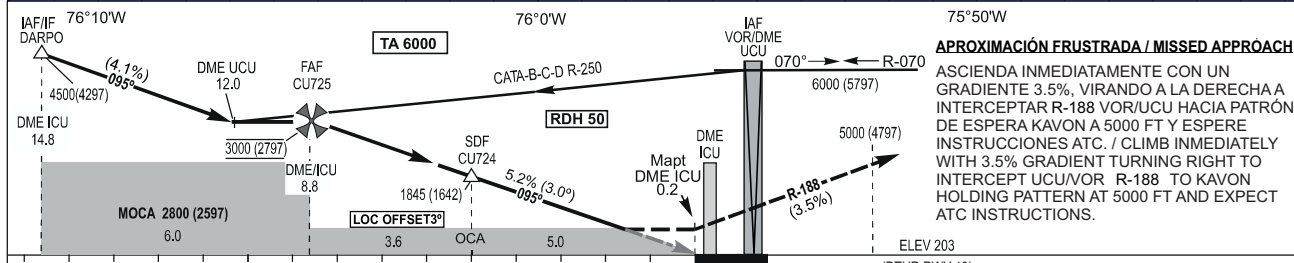
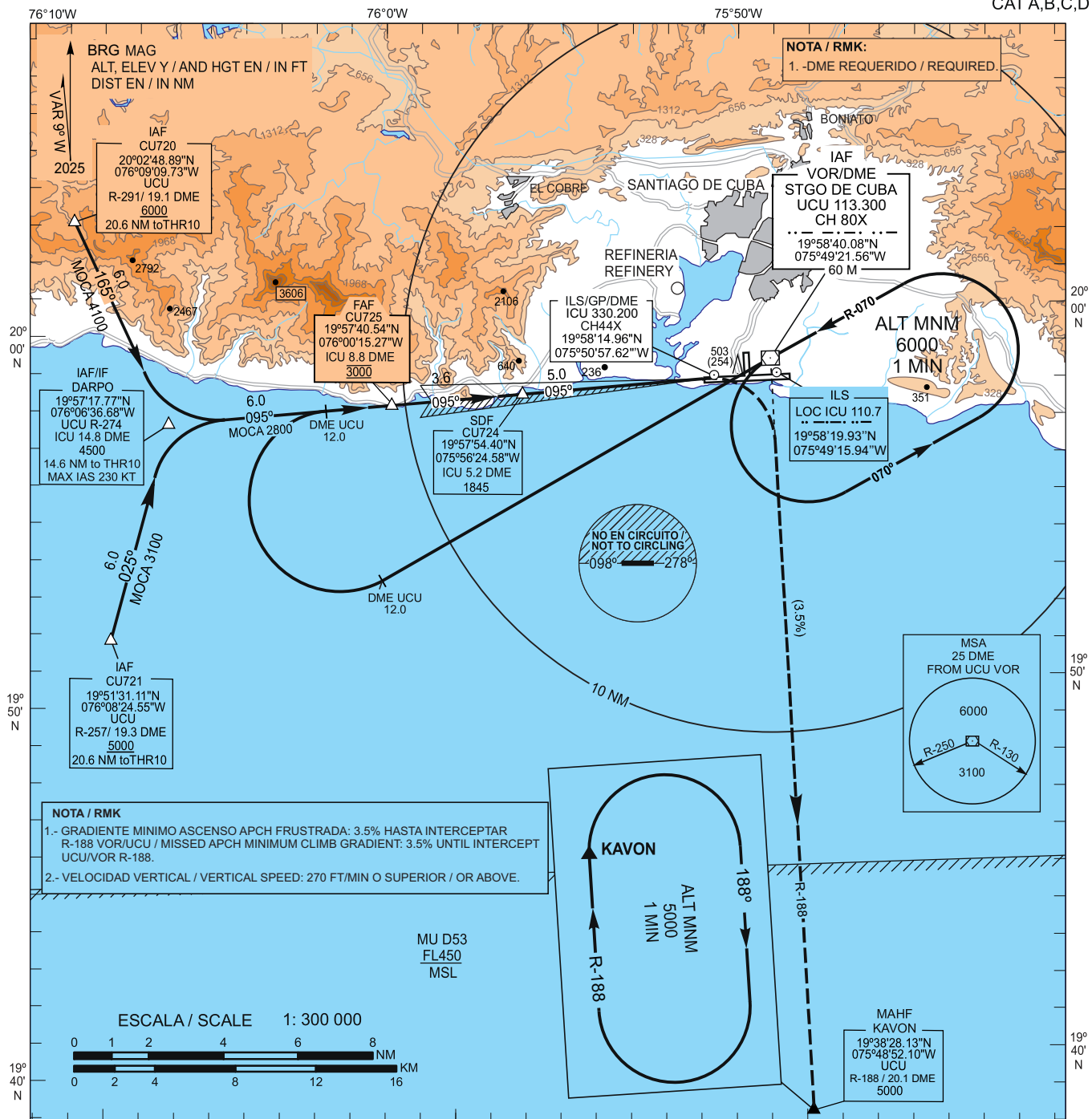
OCA(H)	A	B	C	D	DISTANCIA NM	KT	80	100	120	140	160	180
CAT- I	570 (367) 1.3 KM				FAP- THR10 8.6	MIN	6-28	5-11	4-19	3-42	3-14	2-53
CIRCULAR CIRCLING	1100 (851) 3.7 KM			1200 (951) 4.7 KM	VSP GS 3.00°	FT	430	530	640	740	850	960
					DME ICU	MIN	8.0	7.0	6.0	5.0	4.0	3.0
					ALT / HGT		2740 (2537)	2420 (2217)	2100 (1897)	1780 (1577)	1460 (1257)	830 (627)
											510 (307)	

CARTA DE APROXIMACION POR INSTRUMENTOS - OACI /
INSTRUMENT APPROACH CHART - ICAO

ELEV 249
OCH REFERIDAS AL /
OCH RELATED TO
THR RWY 10 ELEV 203

APP 120.400
TWR 118.100

SANTIAGO DE CUBA / Antonio Maceo Intl
LOC
RWY 10
CAT A,B,C,D



APROXIMACIÓN FRUSTRADA / MISSED APPROACH
 ASCIENDA INMEDIATAMENTE CON UN GRADIENTE 3.5%, VIRANDO A LA DERECHA A INTERCEPTAR R-188 VOR/UCU HACIA PATRÓN DE ESPERA KAVON A 5000 FT Y ESPERE INSTRUCCIONES ATC. / CLIMB IMMEDIATELY WITH 3.5% GRADIENT TURNING RIGHT TO INTERCEPT UCU/VOR R-188 TO KAVON HOLDING PATTERN AT 5000 FT AND EXPECT ATC INSTRUCTIONS.

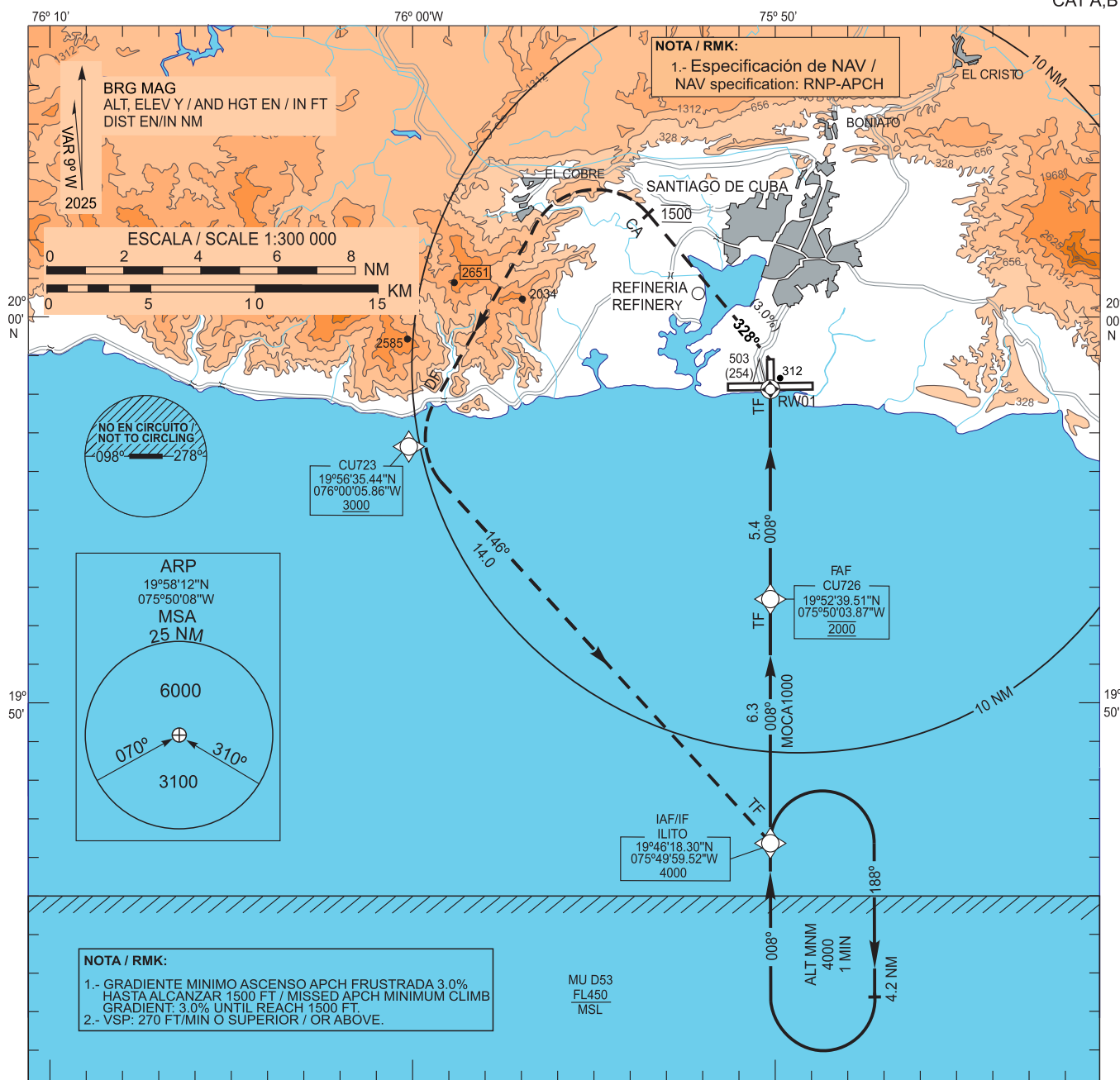
OCA(H)	A	B	C	D	DISTANCIA / DISTANCE	NM	KT	80	100	120	140	160	180	
LOC / DME	750 (547) 2.4 KM				FAF- THR10 8.6	MIN	SEC	6-28	5-11	4-19	3-42	3-14	2-53	
CIRCULAR CIRCLING	1100 (851) 3.7 KM		1200 (951) 4.7 KM		VSP GS 5.2%	FT	MIN	430	530	640	740	850	960	
					DME ICU			8.0	7.0	6.0	5.0	4.0	3.0	2.0
					ALT / HGT			2740 (2537)	2420 (2217)	2100 (1897)	1780 (1577)	1460 (1257)	1140 (937)	830 (627)

CARTA DE APROXIMACION POR INSTRUMENTOS - OACI /
INSTRUMENT APPROACH CHART - ICAO

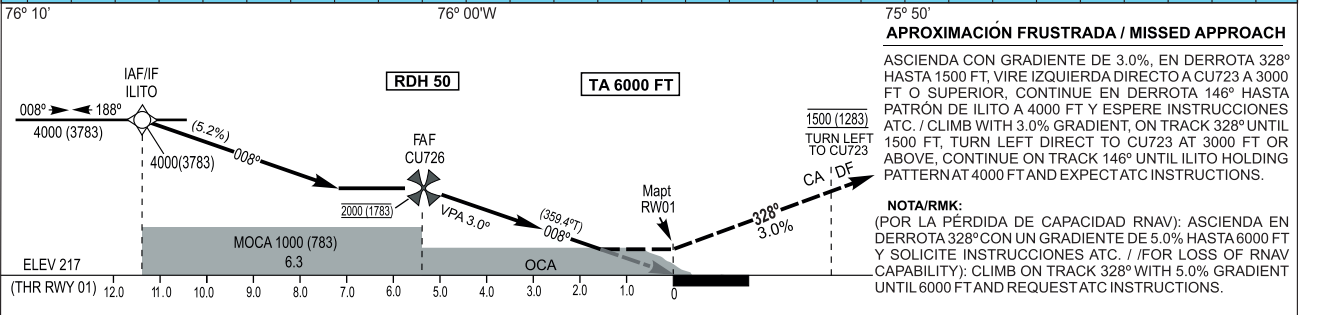
ELEV 249
OCH REFERIDAS AL
OCH RELATED TO
THR RWY 01 ELEV 217

APP 120.400
TWR 118.100

SANTIAGO DE CUBA / Antonio Maceo Intl
RNP (LNAV/VNAV, LNAV)
RWY 01
CAT A,B



NOTA / RMK:
1.- GRADIENTE MINIMO ASCENSO APCH FRUSTRADA 3.0%
HASTA ALCANZAR 1500 FT / MISSED APCH MINIMUM CLIMB
GRADIENT: 3.0% UNTIL REACH 1500 FT.
2.- VSP: 270 FT/MIN O SUPERIOR / OR ABOVE.



APROXIMACIÓN FRUSTRADA / MISSED APPROACH
ASCIENDA CON GRADIENTE DE 3.0%, EN DERROTA 328°
HASTA 1500 FT, VIRE IZQUIERDA DIRECTO A CU723 A 3000
FT O SUPERIOR, CONTINUE EN DERROTA 146° HASTA
PATRÓN DE ILITO A 4000 FT Y ESPERE INSTRUCCIONES
ATC. / CLIMB WITH 3.0% GRADIENT, ON TRACK 328° UNTIL
1500 FT, TURN LEFT DIRECT TO CU723 AT 3000 FT OR
ABOVE, CONTINUE ON TRACK 146° UNTIL ILITO HOLDING
PATTERN AT 4000 FT AND EXPECT ATC INSTRUCTIONS.
NOTA/RMK:
(POR LA PÉRDIDA DE CAPACIDAD RNAV): ASCIENDA EN
DERROTA 328° CON UN GRADIENTE DE 5.0% HASTA 6000 FT
Y SOLICITE INSTRUCCIONES ATC. / FOR LOSS OF RNAV
CAPABILITY): CLIMB ON TRACK 328° WITH 5.0% GRADIENT
UNTIL 6000 FT AND REQUEST ATC INSTRUCTIONS.

OCA(H)	A	B	DISTANCIA DISTANCE	NM	KT	80	100	120	140	160	180
LNAV/VNAV	590 (373) 1.6 KM		FAF - RW01 5.4	MIN SEC	4:05	3:16	2:43	2:20	2:02	1:49	
LNAV	750 (533) 2.7 KM		VSP GS 3.00°	FT MIN	430	530	640	740	850	960	
CIRCULAR CIRCLING	1100 (851) 3.7 KM		NM to RW01	5.0 NM	4.0 NM	3.0 NM	2.0 NM				
			ALT/(HGT)	1860 (1643)	1540 (1323)	1220 (1003)	900 (683)				

TABLAS DE CODIFICACIÓN DEL PROCEDIMIENTO DE APROXIMACIÓN POR INSTRUMENTOS RNP /
RNP INSTRUMENT APPROACH PROCEDURE CODING TABLES.
MUCU RWY 01 ANTONIO MACEO INTL.

IAF/IF ILITO

Número de serie/ Serial Number	Descriptor de trayectoria/ Path Descriptor	Identificador del punto de recorrido/ Waypoint Identifier	Sobre vuelo/ Fly-Over	Curso/ Course °MAG (°T)	Variación magnética/ Magnetic variation (°)	Distancia/ Distance (NM)	Distancia hasta/ Distance to THR 01 (NM)	Dirección viraje/ Turn direction	Altitud/ Altitude (FT)	Velocidad límite/ Speed limit (KT)	VPA (°) TCH (FT)	Especificación de navegación/ Navigation Specification
001	IF	ILITO	-	-	-9.1	-	-	-	4000	-	-	RNP APCH
002	TF	CU726	-	008 (359.4)	-9.1	6.3	-	-	@2000	-	-	RNP APCH
003	TF	RW01	Y	008 (359.4)	-9.1	5.4	-	-	+590	-	-3.0/50	RNP APCH
004	CA	-	-	328 (318.8)	-9.1	-	-	-	@1500	-	-	RNP APCH
005	DF	CU723	-	-	-9.1	-	-	-	+3000	-	-	RNP APCH
006	TF	ILITO	Y	146 (137.1)	-9.1	14.0	-	L	4000	-230	-	RNP APCH

TABLA DE CODIFICACIÓN DE LAS ESPERAS CON FUNCIONALIDAD / CODING TABLE FOR HOLDINGS WITH FUNTIONALITY.
RNAV MUCU RWY 01

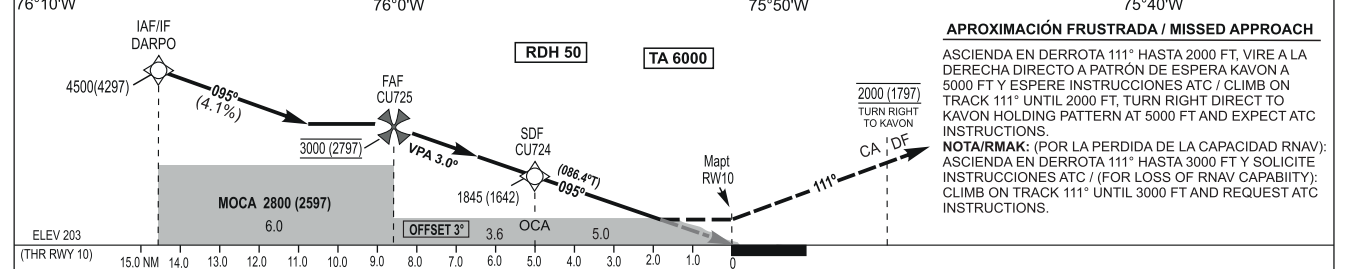
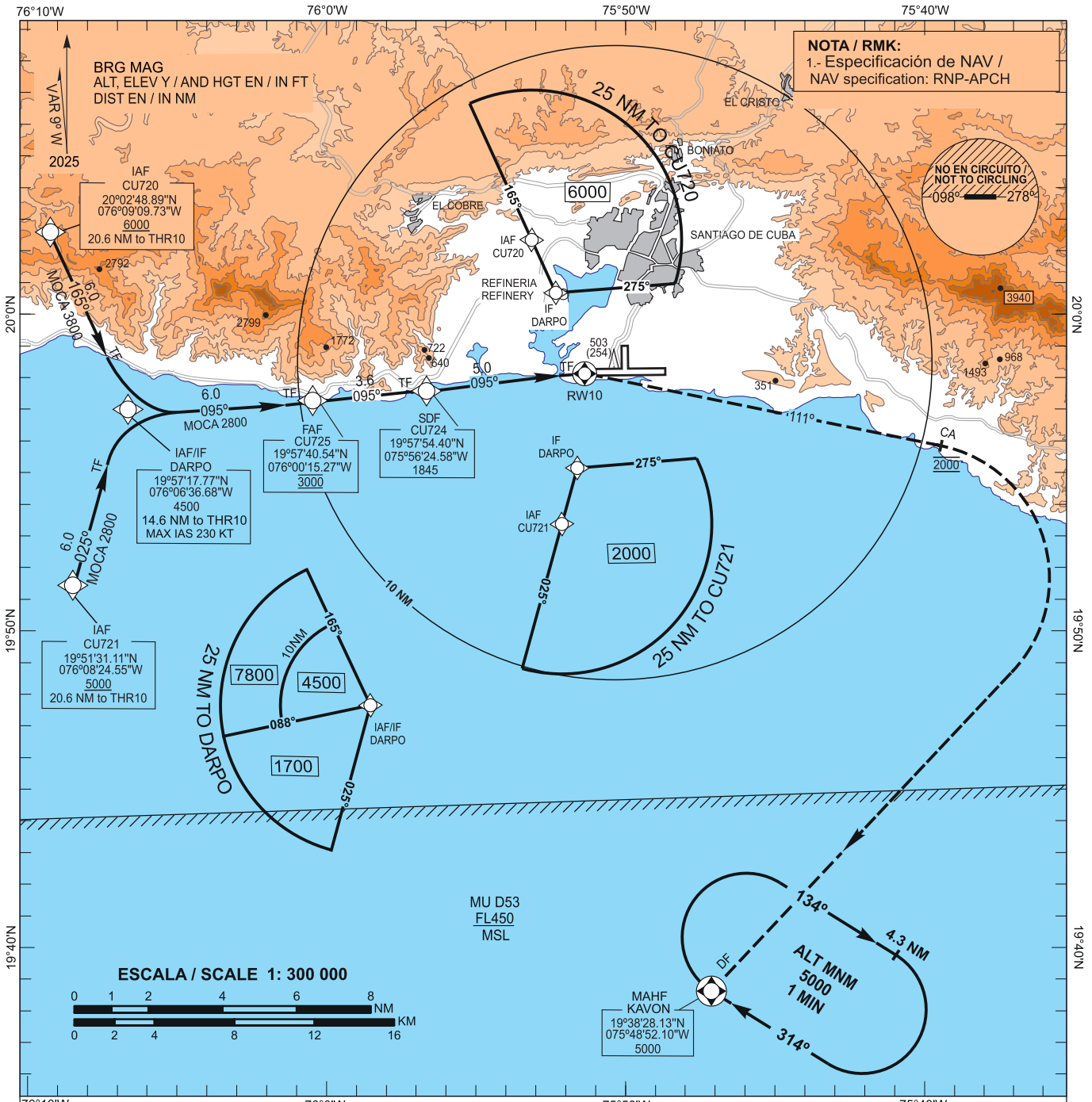
Descriptor de trayectoria/ Path Descriptor	Identificador del punto de recorrido/ Waypoint Identifier	Rumbo de acercamiento/ Approach heading °MAG (°T)	Dirección viraje/ Distancia Turn direction/ Distance	Altitud mínima/ Minimum altitude (FT)	Altitud máxima/ Maximum altitude (FT)	Límite de Velocidad/ Speed Limit (KT)	Declinación magnética/ Magnetic declination (°)	Especificación de navegación/ Navigation Specification
Espera/ Holding	ILITO	008 (359.4)	R /4.2NM	4000	FL140	-230	-9.1	RNAV-1

CARTA DE APROXIMACION POR INSTRUMENTOS - OACI /
INSTRUMENT APPROACH CHART - ICAO

ELEV 249
OCH REFERIDAS AL /
OCH RELATED TO
THR RWY 10 ELEV 203

APP 120.400
TWR 118.100

SANTIAGO DE CUBA / Antonio Maceo Intl
RNP (LNAV/VNAV; LNAV)
RWY 10
CAT A,B,C,D



OCA(H)	A	B	C	D	DISTANCIA DISTANCE	NM	KT	80	100	120	140	160	180	
	LNAV/VNAV					600 (397) 1.7 KM	8.6	MIN	6:28	5:11	4:19	3:42	3:14	2:53
LNAV				820 (617) 2.8 KM	VSP GS 3.00°		FT	430	530	640	740	850	960	
CIRCULAR CIRCLING				1100 (851) 3.7 KM	NM to RWY10		8.0	7.0	6.0	5.0	4.0	3.0	2.0	
				1200 (951) 4.7 KM	ALT / HGT			2800 (2597)	2480 (2277)	2160 (1957)	1845 (1642)	1530 (1327)	1210 (1007)	890 (687)

**TABLAS DE CODIFICACIÓN DEL PROCEDIMIENTO DE APROXIMACIÓN POR INSTRUMENTOS RNP. /
RNP INSTRUMENT APPROACH PROCEDURE CODING TABLES.
MUCU RWY 10. ANTONIO MACEO INTL.**

IAF CU720

Número de serie/ Serial Number	Descriptor de trayectoria/ Path Descriptor	Identificador del punto de recorrido/ Waypoint Identifier	Sobre vuelo/ Fly-Over	Curso/ Course °MAG (°T)	Variación magnética/ Magnetic variation (°)	Distancia / Distance (NM)	Distancia hasta/ Distance to THR 10 (NM)	Dirección viraje/ Turn direction	Altitud/ Altitude (FT)	Velocidad límite/ Speed limit (KT)	VPA (°) TCH (FT)	Especificación de navegación/ Navigation Specification
001	IF	CU720	-	-	-9.1	-	20.5	-	+6000	-	-	RNP APCH
002	TF	DARPO	-	165 (156.4)	-9.1	6.0	14.6	-	4500	-230	-	RNP APCH
003	TF	CU725	-	095 (086.4)	-9.1	6.0	8.6	-	@3000	-	-	RNP APCH
004	TF	CU724	-	095 (086.4)	-9.1	3.6	5.0	-	1845	-	-3.0/--	RNP APCH
005	TF	RW10	Y	095 (086.4)	-9.1	5.0	-	-	+600	-	-3.0/50	RNP APCH
006	CA	-	-	111 (102.2)	-9.1	-	-	-	@2000	-	-	RNP APCH
007	DF	KAVON	Y	-	-9.1	-	-	R	5000	-230	-	RNP APCH

IAF CU721

Número de serie/ Serial Number	Descriptor de trayectoria/ Path Descriptor	Identificador del punto de recorrido/ Waypoint Identifier	Sobre vuelo/ Fly-Over	Curso/ Course °MAG (°T)	Variación magnética/ Magnetic variation (°)	Distancia / Distance (NM)	Distancia hasta/ Distance to THR 10 (NM)	Dirección viraje/ Turn direction	Altitud/ Altitude (FT)	Velocidad límite/ Speed limit (KT)	VPA (°) TCH (FT)	Especificación de navegación/ Navigation Specification
001	IF	CU721	-	-	-9.1	-	20.6	-	+5000	-	-	RNP APCH
002	TF	DARPO	-	025 (016.4)	-9.1	6.0	14.6	-	4500	-230	-	RNP APCH
003	TF	CU725	-	095 (086.4)	-9.1	6.0	8.6	-	@3000	-	-	RNP APCH
004	TF	CU724	-	095 (086.4)	-9.1	3.6	5.0	-	1845	-	-3.0/--	RNP APCH
005	TF	RW10	Y	095 (086.4)	-9.1	5.0	-	-	+600	-	-3.0/50	RNP APCH
006	CA	-	-	111 (102.2)	-9.1	-	-	-	@2000	-	-	RNP APCH
007	DF	KAVON	Y	-	-9.1	-	-	R	5000	-230	-	RNP APCH

IAF/IF DARPO

Número de serie/ Serial Number	Descriptor de trayectoria/ Path Descriptor	Identificador del punto de recorrido/ Waypoint Identifier	Sobre vuelo/ Fly-Over	Curso/ Course °MAG (°T)	Variación magnética/ Magnetic variation (°)	Distancia / Distance (NM)	Distancia hasta/ Distance to THR 10 (NM)	Dirección viraje/ Turn direction	Altitud/ Altitude (FT)	Velocidad límite/ Speed limit (KT)	VPA (°) TCH (FT)	Especificación de navegación/ Navigation Specification
001	IF	DARPO	-	-	-9.1	-	14.6	-	4500	-230	-	RNP APCH
002	TF	CU725	-	095 (086.4)	-9.1	6.0	8.6	-	@3000	-	-	RNP APCH
003	TF	CU724	-	095 (086.4)	-9.1	3.6	5.0	-	1845	-	-3.0/--	RNP APCH
004	TF	RW10	Y	095 (086.4)	-9.1	5.0	-	-	+600	-	-3.0/50	RNP APCH
005	CA	-	-	111 (102.2)	-9.1	-	-	-	@2000	-	-	RNP APCH
006	DF	KAVON	Y	-	-9.1	-	-	R	5000	-230	-	RNP APCH

**TABLA DE CODIFICACIÓN DE LAS ESPERAS CON FUNCIONALIDAD / CODING TABLE FOR HOLDINGS WITH FUNTIONALITY.
RNAV MUCU RWY 10**

Descriptor de trayectoria/ Path Descriptor	Identificador del punto de recorrido/ Waypoint Identifier	Rumbo de acercamiento/ Approach heading °MAG (°T)	Dirección viraje/ Turn direction/ Distance	Altitud mínima/ Minimum altitude (FT)	Altitud máxima/ Maximum altitude (FT)	Límite de Velocidad/ Speed Limit (KT)	Declinación magnética/ Magnetic declination (°)	Especificación de navegación/ Navigation Specification
Espera/ Holding	KAVON	314 (305.2)	R / 4.3NM	5000	FL140	-230	-9.1	RNAV-1

**TABLAS DE CODIFICACIÓN DEL PROCEDIMIENTO DE APROXIMACIÓN POR INSTRUMENTOS RNP /
RNP INSTRUMENT APPROACH PROCEDURE CODING TABLES.
MUCU RWY 28 ANTONIO MACEO INTL.**

IAF CU705

Número de serie/ Serial Number	Descriptor de trayectoria/ Path Descriptor	Identificador del punto de recorrido/ Waypoint Identifier	Sobre vuelo/ Fly-Over	Curso/ Course °MAG (°T)	Variación magnética/ Magnetic variation (°)	Distancia / Distance (NM)	Distancia hasta/ Distance to THR 28 (NM)	Dirección viraje/ Turn direction	Altitud/ Altitude (FT)	Velocidad/ Speed (KT)	VPA (°) TCH (FT)	Especificación de navegación/ Navigation Specification
001	IF	CU705	-	-	-9.1	-	23.7	-	+6000	-	-	RNP APCH
002	TF	RORTO	-	199 (189.4)	-9.1	6.0	17.7	-	5000	-230	-	RNP APCH
003	TF	CU728	-	289 (279.4)	-9.1	8.3	9.4	-	@3300	-	-	RNP APCH
004	TF	MAP28	Y	289 (279.4)	-9.1	8.7	0.7	-	+680	-	-3.0/50	RNP APCH
005	CA	-	-	262 (253.1)	-9.1	-	-	-	@2000	-	-	RNP APCH
006	DF	KAVON	Y	-	-9.1	-	-	L	5000	-230	-	RNP APCH

IAF CU706

Número de serie/ Serial Number	Descriptor de trayectoria/ Path Descriptor	Identificador del punto de recorrido/ Waypoint Identifier	Sobre vuelo/ Fly-Over	Curso/ Course °MAG (°T)	Variación magnética/ Magnetic variation (°)	Distancia / Distance (NM)	Distancia hasta/ Distance to THR 28 (NM)	Dirección viraje/ Turn direction	Altitud/ Altitude (FT)	Velocidad/ Speed (KT)	VPA (°) TCH (FT)	Especificación de navegación/ Navigation Specification
001	IF	CU706	-	-	-9.1	-	23.7	-	+5000	-	-	RNP APCH
002	TF	RORTO	-	019 (009.4)	-9.1	6.0	17.7	-	5000	-230	-	RNP APCH
003	TF	CU728	-	289 (279.4)	-9.1	8.3	9.4	-	@3300	-	-	RNP APCH
004	TF	MAP28	Y	289 (279.4)	-9.1	8.7	0.7	-	+680	-	-3.0/50	RNP APCH
005	CA	-	-	262 (253.1)	-9.1	-	-	-	@2000	-	-	RNP APCH
006	DF	KAVON	Y	-	-9.1	-	-	L	5000	-230	-	RNP APCH

IAF/IF RORTO

Número de serie/ Serial Number	Descriptor de trayectoria/ Path Descriptor	Identificador del punto de recorrido/ Waypoint Identifier	Sobre vuelo/ Fly-Over	Curso/ Course °MAG (°T)	Variación magnética/ Magnetic variation (°)	Distancia / Distance (NM)	Distancia hasta/ Distance to THR 28 (NM)	Dirección viraje/ Turn direction	Altitud/ Altitude (FT)	Velocidad/ Speed (KT)	VPA (°) TCH (FT)	Especificación de navegación/ Navigation Specification
001	IF	RORTO	-	-	-9.1	-	17.7	-	5000	-230	-	RNP APCH
002	TF	CU728	-	289 (279.4)	-9.1	8.3	9.4	-	@3300	-	-	RNP APCH
003	TF	MAP28	Y	289 (279.4)	-9.1	8.7	0.7	-	+680	-	-3.0/50	RNP APCH
004	CA	-	-	262 (253.1)	-9.1	-	-	-	@2000	-	-	RNP APCH
005	DF	KAVON	Y	-	-9.1	-	-	L	5000	-230	-	RNP APCH

TABLA DE CODIFICACIÓN DE LAS ESPERAS CON FUNCIONALIDAD / CODING TABLE FOR HOLDINGS WITH FUNTIONALITY.

RNAV MUCU RWY 28

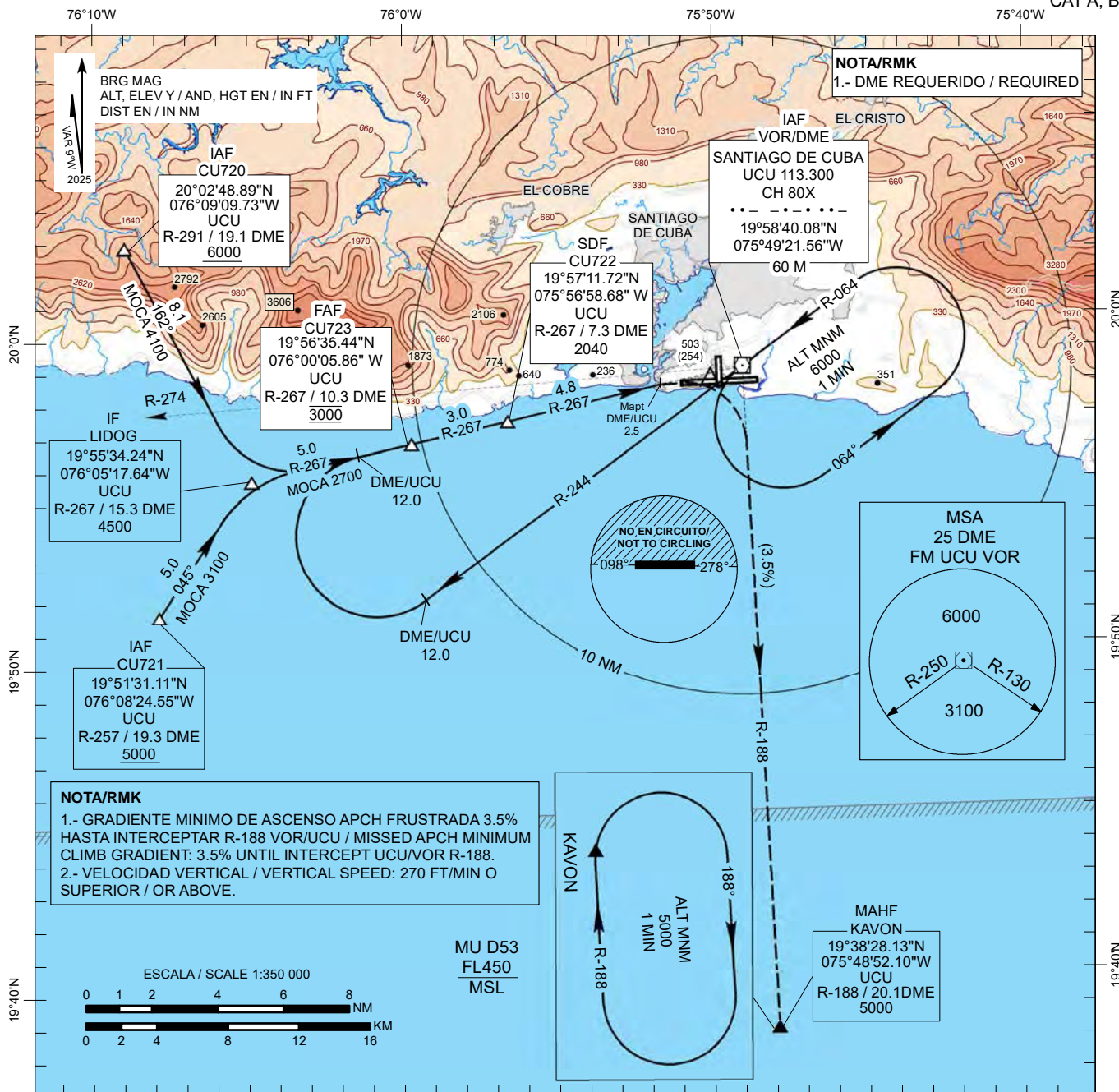
Descriptor de trayectoria/ Path Descriptor	Identificador del punto de recorrido/ Waypoint Identifier	Rumbo de acercamiento/ Approach heading °MAG (°T)	Dirección viraje/ Turn direction/ Distance	Altitud mínima Minimum altitude (FT)	Altitud máxima Maximum altitude (FT)	Límite de Velocidad Speed Limit (KT)	Declinación magnética Magnetic declination (°)	Especificación de navegación/ Navigation Specification
Espera/ Holding	KAVON	065 (055.9)	R /4.3NM	5000	FL140	-230	-9.1	RNAV-1

CARTA DE APROXIMACION POR INSTRUMENTOS - OACI /
INSTRUMENT APPROACH CHART - ICAO

ELEV 249
OCH REF DTHR RWY 10
ELEV 203

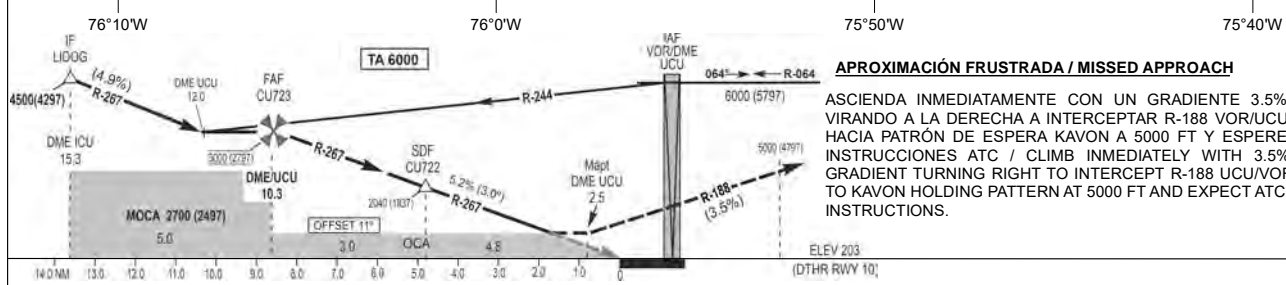
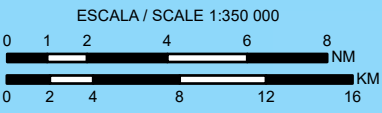
APP 120.400
TWR 118.100

SANTIAGO DE CUBA / Antonio Maceo Intl
VOR
RWY 10
CAT A, B, C, D



NOTA/RMK
1.- GRADIENTE MINIMO DE ASCENSO APCH FRUSTRADA 3.5%
HASTA INTERCEPTAR R-188 VOR/UCU / MISSED APCH MINIMUM
CLIMB GRADIENT: 3.5% UNTIL INTERCEPT UCU/VOR R-188.
2.- VELOCIDAD VERTICAL / VERTICAL SPEED: 270 FT/MIN O
SUPERIOR / OR ABOVE.

MU D53
FL450
MSL



APROXIMACIÓN FRUSTRADA / MISSED APPROACH

ASCIENDA INMEDIATAMENTE CON UN GRADIENTE 3.5%,
VIRANDO A LA DERECHA A INTERCEPTAR R-188 VOR/UCU
HACIA PATRÓN DE ESPERA KAVON A 5000 FT Y ESPERE
INSTRUCCIONES ATC / CLIMB IMMEDIATELY WITH 3.5%
GRADIENT TURNING RIGHT TO INTERCEPT R-188 UCU/VOR
TO KAVON HOLDING PATTERN AT 5000 FT AND EXPECT ATC
INSTRUCTIONS.

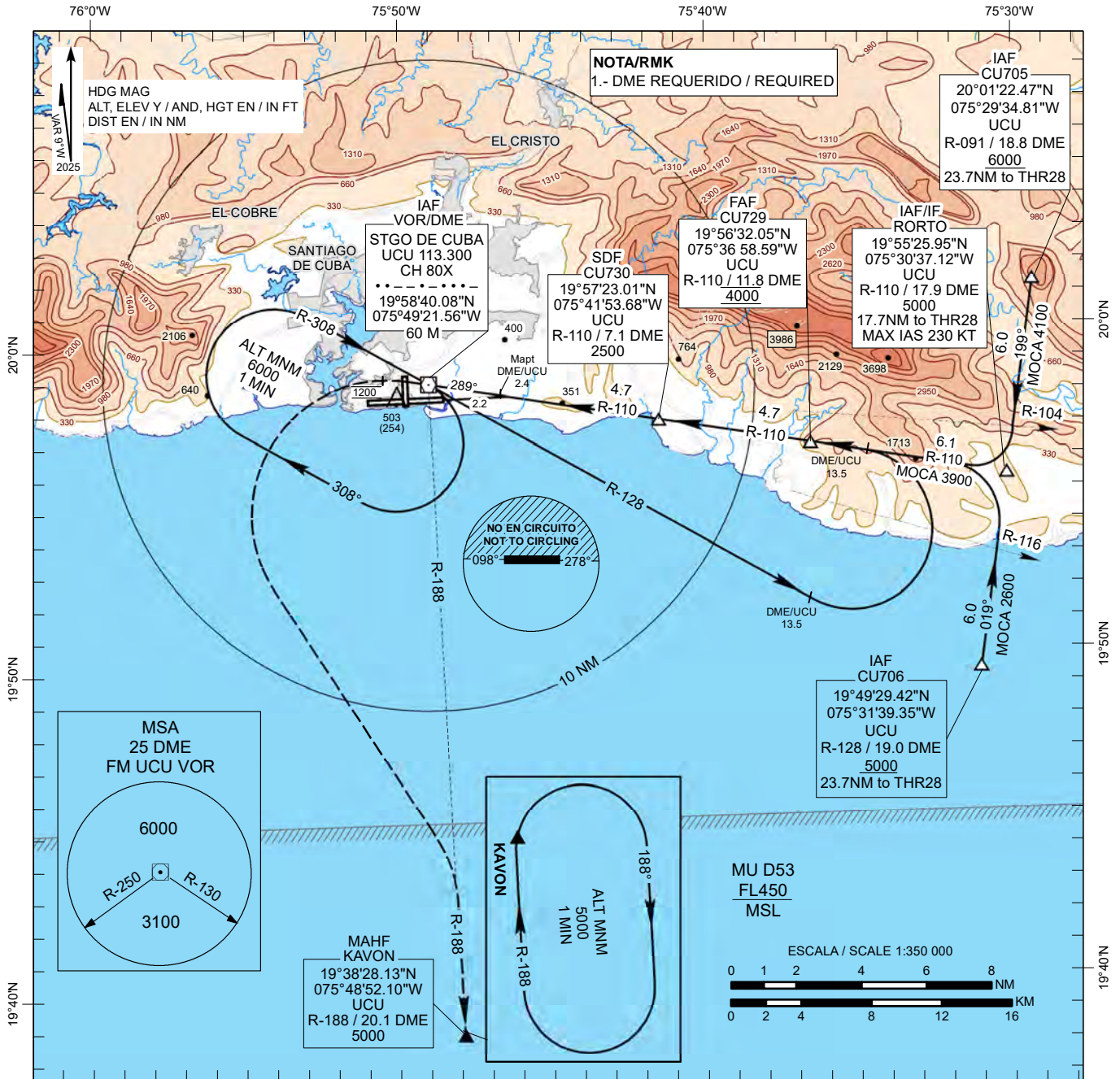
OCA(H)	A	B	C	D	DISTANCIA NM	KT	80	100	120	140	160	180
VOR / DME	890 (687) 3.0 KM				DISTANCE							
CIRCULAR / CIRCLING	1100 (851) 3.7 KM		1200 (951) 4.7 KM		FAP - Mapt 7.8	MIN	5:54	4:43	3:56	3:22	2:57	2:37
					VSP GS 5.2%	FT	430	530	640	740	850	960
					DME UCU	10.0	9.0	8.0	7.0	6.0	5.0	4.0
					ALT / (HGT)	2900 (2697)	2580 (2377)	2260 (2057)	1940 (1737)	1620 (1417)	1300 (1097)	990 (787)

CARTA DE APROXIMACION POR INSTRUMENTOS - OACI /
INSTRUMENT APPROACH CHART - ICAO

ELEV 249
OCH REF DTHR RWY 28
ELEV 246

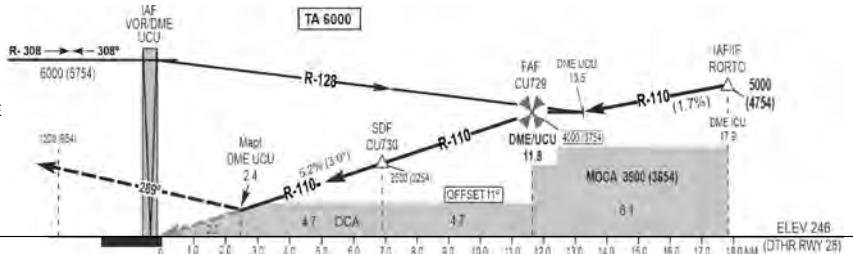
APP 120.400
TWR 118.100

SANTIAGO DE CUBA / Antonio Maceo Int'l
VOR
RWY 28
CAT A, B, C, D



APROXIMACIÓN FRUSTRADA / MISSED APPROACH

ASCIENDA HASTA 1200 FT EN DERROTA 289°. VIRE A LA IZQUIERDA, INTERCEPTE R-188 VOR/UCU Y CONTINÚE HACIA PATRÓN DE ESPERA KAVON A 5000 FT Y ESPERE INSTRUCCIONES ATC / CLIMB ON TRACK 289° UNTIL 1200 FT, TURN LEFT, INTERCEPT R-188 UCU/VOR AND CONTINUE TO KAVON HOLDING PATTERN AT 5000 FT AND EXPECT ATC INSTRUCTIONS.



OCA(H)	A	B	C	D	DISTANCIA NM	KT	80	100	120	140	160	180				
VOR / DME	800 (554) 3.6 KM															
CIRCULAR / CIRCLING	1100 (851) 3.7 KM		1200 (951) 4.7 KM		FAF - Mapt 9.4	MIN	7:03	5:38	4:42	4:02	3:31	3:08				
					VSP GS 5.2%	FT	430	530	640	740	850	960				
					DME UCU		11.0	10.0	9.0	8.0	7.0	6.0	5.0	4.0	3.0	2.0
					ALT / (HGT)		3730 (3484)	3420 (3174)	3100 (2854)	2780 (2534)	2460 (2214)	2140 (1894)	1820 (1574)	1510 (1264)	1190 (944)	870 (624)

CARTA DE APROXIMACION VISUAL /
VISUAL APPROACH CHART

ELEV 249
OCH REF TO AD ELEV

APP 120.400
TWR 118.100

SANTIAGO DE CUBA / Antonio Maceo Intl

