

Todas las Aeronaves con no más de 40 minutos y no menos de 20 minutos antes del arribo deben informar a la Estación Aeronáutica de Radio Boyeros a través de la frecuencia de 126.900 MHz la hora prevista de llegada (ETA), cantidad de pasajeros, carga, correo o alguna otra información adicional necesaria para el servicio a prestar en Rampa.

Después de comunicar la hora prevista de llegada (ETA) dicha estación aeronáutica, cada aeronave (procediendo VFR o IFR) recibirá del radioperador la rampa y posición de estacionamiento asignada por el Departamento de Control de Rampas pertenecientes a la Subdirección de Operaciones en Tierra.

Los cambios que surjan de ultima hora les serán informados a la tripulación posterior a su aterrizaje en 118.500 MHz por la Torre de Control.

All Aircraft with not more than 40 minutes and not less than 20 minutes before the arrival should inform to the Aeronautical Station of Radio Boyeros through the frequency 126.900 MHz the estimated time of arrival (ETA), quantity of passengers, loads, mail or some other necessary additional information for the service to lend in Apron.

After communicating the estimated time of arrival (ETA) to this aeronautical station, each aircraft (proceeding VFR or IFR) will receive from the radioperator the apron and parking position assigned by the Aprons Control Department belonging to the Assistant Director of GroundOperations.

Changes which arise lately will be informed to the crew members after their landing in 118.500 MHz by the Control Tower.

**MUCM AD 2.23 INFORMACION ADICIONAL**  
**MUCM AD 2.23 ADDITIONAL INFORMATION**

**Concentraciones de aves en las proximidades del aeropuerto**

La actividad diaria de las aves está enmarcada fundamentalmente en el horario diurno, con un comportamiento relativamente estable durante todo el año, se destaca la presencia de:

**Auras Tifosa:** Inician su aparición en el interior del aeródromo y sus proximidades a partir de las 14:00 UTC, permaneciendo por un período de 6 horas utilizando las condiciones favorables de viento en las zonas aledañas a los umbrales para hacer vuelos de planeo en alturas entre 50 y 100 m. De detectarse por estos grupos alguna posibilidad de alimento, cadáveres o restos de otras aves, la altura de vuelo de estas podría ser desde la superficie hasta 50 metros.

**Garzas Bueyeras o Blancas:** Solo permanecen por el periodo de tiempo en que se estén realizando labores de desbroce o chapea del campo de vuelo motivadas por la búsqueda de alimentos.

**Gavilán:** Tiene su habitat en las zonas situadas al este de la pista donde es abundante la vegetación y propicio para su permanencia, esta especie solo frecuenta el aeródromo en los días cálidos tambien motivado por la alimentación encontrando pequeños moluscos, e insectos en la pista.

**Paloma común:** No es habitual su presencia en el aeródromo pero si en las zonas aledañas y su aparición responde al manejo de esta especie por criadores particulares.

**Birds concentrations in the vicinities of the airport**

The daily activity of the birds is framed mainly during the daytime, with a relatively stable behavior throughout the year, is remarkable the presence of:

**Turkey Vultures:** They begin to appear inside the aerodrome and its surroundings from 14:00 UTC, staying for a period of 6 hours using the favorable wind conditions in the areas surrounding the thresholds to make gliding flights at heights between 50 and 100 m. If these groups detect any possibility of food, corpses or remains of other birds, their flight height could be from the surface to 50 meters.

**Cattle or White Herons:** They only remain for the period of time in which clearing or chapea work is being carried out on the flight field motivated by the search for food.

**Sparrowhawk:** It has its habitat in the areas located to the east of the runway where vegetation is abundant and conducive to its permanence, this species only frequents the aerodrome on warm days also motivated by feeding, finding small mollusks and insects on the runway

**Common pigeon:** It is not usual its presence in the aerodrome but in the surrounding areas and its appearance responds to the handling of this species by private breeders.

**COORDENADAS DE LOS PUNTOS DE RECORRIDO / WAYPOINTS COORDINATES AD MUCM**

Punto de recorrido/ Waypoint name	Latitud (N)	Longitud (W)	Propósito / Purpose
BOGSO	21°26'12.65''	077°33'55.53''	SID RWY08

Punto de recorrido/ Waypoint name	Latitud (N)	Longitud (W)	Propósito / Purpose
CM500	21°26'52.99''	078°03'53.25''	STAR RWY08, RNP RWY08, VOR RWY08
CM501	21°15'40.58''	077°59'10.83''	STAR RWY08, RNP RWY08, VOR RWY08
CM503	21°34'45.71''	077°42'30.59''	STAR RWY26, RNP RWY26, VOR RWY26
CM504	21°31'21.78''	077°34'09.83''	STAR RWY26, RNP RWY26, VOR RWY26
CM505	21°23'33.35''	077°37'47.80''	STAR RWY26, RNP RWY26, VOR RWY26
CM506	21°11'21.53''	077°57'03.79''	RNP RWY26, VOR RWY26
CM507	21°23'07.12''	077°56'32.88''	RNP RWY08, VOR RWY08
CM509	21°34'55.77''	077°50'03.05''	SID RWY08
CM511	21°36'03.17''	077°29'40.54''	STAR RWY26
CM525	21°27'19.34''	077°45'08.43''	RNP RWY26, VOR RWY26
DARVI	21°51'45.04''	077°37'55.92''	SID RWY08, STAR RWY26
DELBA	21°35'38.69''	078°18'05.07''	SID RWY08, STAR RWY26
DUMVU	21°29'09.55''	077°40'09.11''	STAR RWY26, RNP RWY26, VOR RWY26
KANUP	21°38'42.27''	077°58'03.48''	SID RWY26
KANNO	21°14'46.90''	077°32'34.31''	STAR RWY26
KAVAB	21°21'16.80''	078°01'31.95''	STAR RWY08, RNP RWY08, VOR RWY08
NOXEP	21°09'30.13''	077°45'10.87''	STAR RWY08, RNP RWY08, VOR RWY08
PETMU	21°49'38.73''	077°46'15.53''	SID RWY08, STAR RWY26
SATUG	21°52'15.50''	078°09'36.02''	SID RWY26, STAR RWY08
TAGON	21°22'40.94''	078°12'29.84''	SID RWY26, STAR RWY08

**MUCM AD 2.24 CARTAS RELATIVAS AL AERODROMO  
MUCM AD 2.24 CHARTS RELATED TO AN AERODROME**

<i>Charts</i>	<i>Pages</i>
AD 2 MUCM ADC.pdf	AD 2 MUCM 2 - 1
AD 2 MUCM APDC.pdf	AD 2 MUCM 3 - 1
AD 2 MUCM AOC.pdf	AD 2 MUCM 4 - 1
AD 2 MUCM TMA(ARC).pdf	AD 2 MUCM 4 - 3
AD 2 MUCM SID CCO RWY08.pdf	AD 2 MUCM 5 - 1
AD 2 MUCM SID CCO RWY26.pdf	AD 2 MUCM 5 - 5
AD 2 MUCM STAR CDO RWY08.pdf	AD 2 MUCM 6 - 1
AD 2 MUCM STAR CDO RWY26.pdf	AD 2 MUCM 6 - 7
AD 2 MUCM RNP RWY08.pdf	AD 2 MUCM 7 - 1
AD 2 MUCM RNP RWY26.pdf	AD 2 MUCM 7 - 5
AD 2 MUCM VOR RWY08.pdf	AD 2 MUCM 7 - 9
AD 2 MUCM VOR RWY26.pdf	AD 2 MUCM 7 - 11
AD 2 MUCM RMAC.pdf	AD 2 MUCM 8 - 1
AD 2 MUCM VAC.pdf	AD 2 MUCM 9 - 1
AD2 MUCM CONCENT AVES(BIRD).pdf	AD 2 MUCM 10 - 1

**MUCM AD 2.25 PENETRACIÓN DE LA SUPERFICIE DEL SEGMENTO VISUAL (VSS)  
MUCM AD 2.25 VISUAL SEGMENT SURFACE (VSS) PENETRATION**

No se aplica / Not applicable

PLANO DE AERODROMO -  
OACI /AERODROME CHART -  
ICAO

21°25'13"N  
077°50'51"W

ELEV 124

TWR 118.500

CAMAGÜEY / Ignacio Agramonte Intl

RWY	DIRECCION / DIRECTION	THR	GUND	DIMENSIONES / DIMENSIONS RWY	RESISTENCIA / STRENGTH
08	077°	21°24'55.44"N 077°51'39.12"W	-23.06	100 x 45 2800 x 45 100 x 45	PCR 650 R/A/W/T PCR 600 F/A/X/T PCR 650 R/A/W/T CONC/ASPH
26	257°	21°25'31.16"N 077°50'02.19"W	-23.20	100 x 45 2800 x 45 100 x 45	PCR 650 R/A/W/T PCR 600 F/A/X/T PCR 650 R/A/W/T CONC/ASPH

VAR. 3° W - 2025  
REGIMEN VARIACION  
ANUAL /  
ANNUAL RATE  
OF CHANGE 06° W

CALLES DE RODAJE ANCHO /  
TAXIWAYS WIDE 23

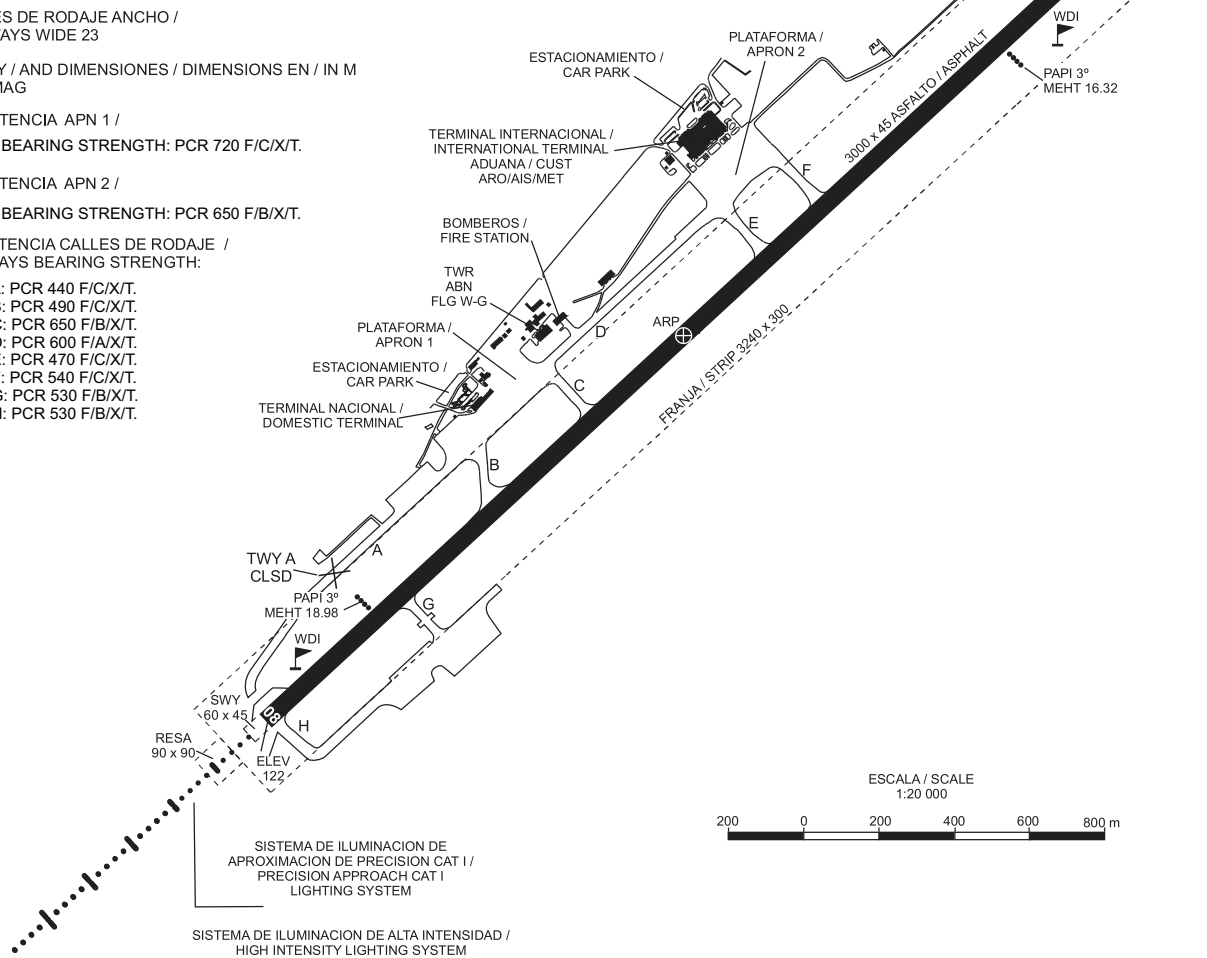
ELEV Y / AND DIMENSIONES / DIMENSIONS EN / IN M  
BRG MAG

RESISTENCIA APN 1 /  
APN 1 BEARING STRENGTH: PCR 720 F/C/X/T.

RESISTENCIA APN 2 /  
APN 2 BEARING STRENGTH: PCR 650 F/B/X/T.

RESISTENCIA CALLES DE RODAJE /  
TAXIWAYS BEARING STRENGTH:

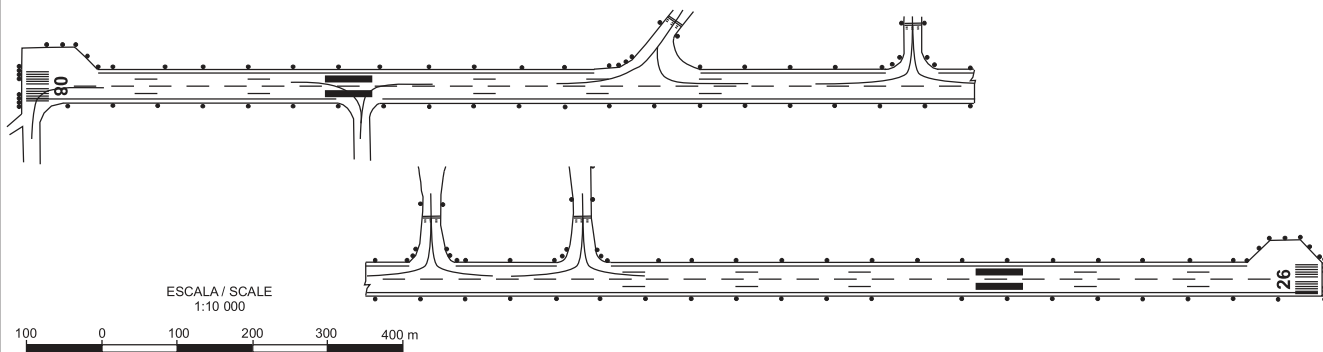
TWY A: PCR 440 F/C/X/T.  
TWY B: PCR 490 F/C/X/T.  
TWY C: PCR 650 F/B/X/T.  
TWY D: PCR 600 F/A/X/T.  
TWY E: PCR 470 F/C/X/T.  
TWY F: PCR 540 F/C/X/T.  
TWY G: PCR 530 F/B/X/T.  
TWY H: PCR 530 F/B/X/T.



SISTEMA DE ILUMINACION DE  
APROXIMACION DE PRECISION CAT I /  
PRECISION APPROACH CAT I  
LIGHTING SYSTEM

SISTEMA DE ILUMINACION DE ALTA INTENSIDAD /  
HIGH INTENSITY LIGHTING SYSTEM

SEÑALES Y AYUDAS LUMINOSAS RWY 08 / 26 Y CALLES DE RODAJE DE SALIDA / MARKING AND LIGHTING AIDS RWY 08 / 26 AND EXIT TAXIWAYS



PLANO DE ESTACIONAMIENTO Y ATRAQUE DE AERONAVES - OACI /  
AIRCRAFT PARKING / DOCKING CHART - ICAO

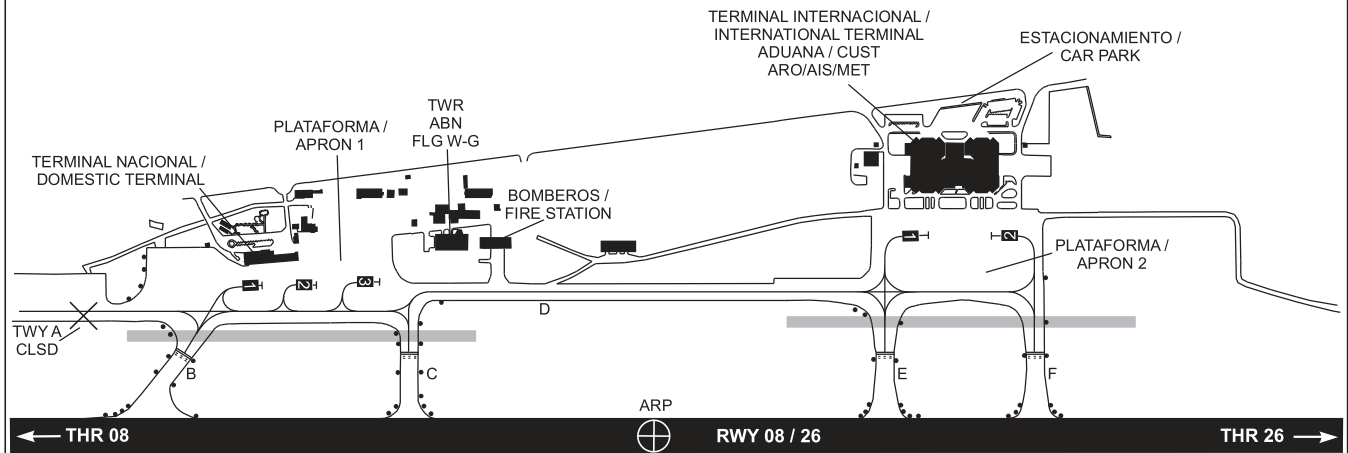
ELEV  
APN  
NIL

TWR 118.500

CAMAGÜEY / Ignacio Agramonte Int

CALLES DE RODAJE ANCHO /  
TAXIWAYS WIDE 23  
RESISTENCIA APN 1 /  
APN 1 BEARING STRENGTH: PCR 720 F/C/X/T.  
  
RESISTENCIA APN 2 /  
APN 2 BEARING STRENGTH: PCR 650 F/B/X/T.  
  
RESISTENCIA CALLES DE RODAJE /  
TAXIWAYS BEARING STRENGTH:  
TWY A: PCR 440 F/C/X/T.  
TWY B: PCR 490 F/C/X/T.  
TWY C: PCR 650 F/B/X/T.  
TWY D: PCR 600 F/A/X/T.  
TWY E: PCR 470 F/C/X/T.  
TWY F: PCR 540 F/C/X/T.  
TWY G: PCR 530 F/B/X/T.  
TWY H: PCR 530 F/B/X/T.

VAR 8° W - 2025  
REGIMEN VARIACION  
ANUAL / ANNUAL RATE  
OF CHANGE 08 W



ESCALA / SCALE  
1:10 000



LEYENDA / LEGEND

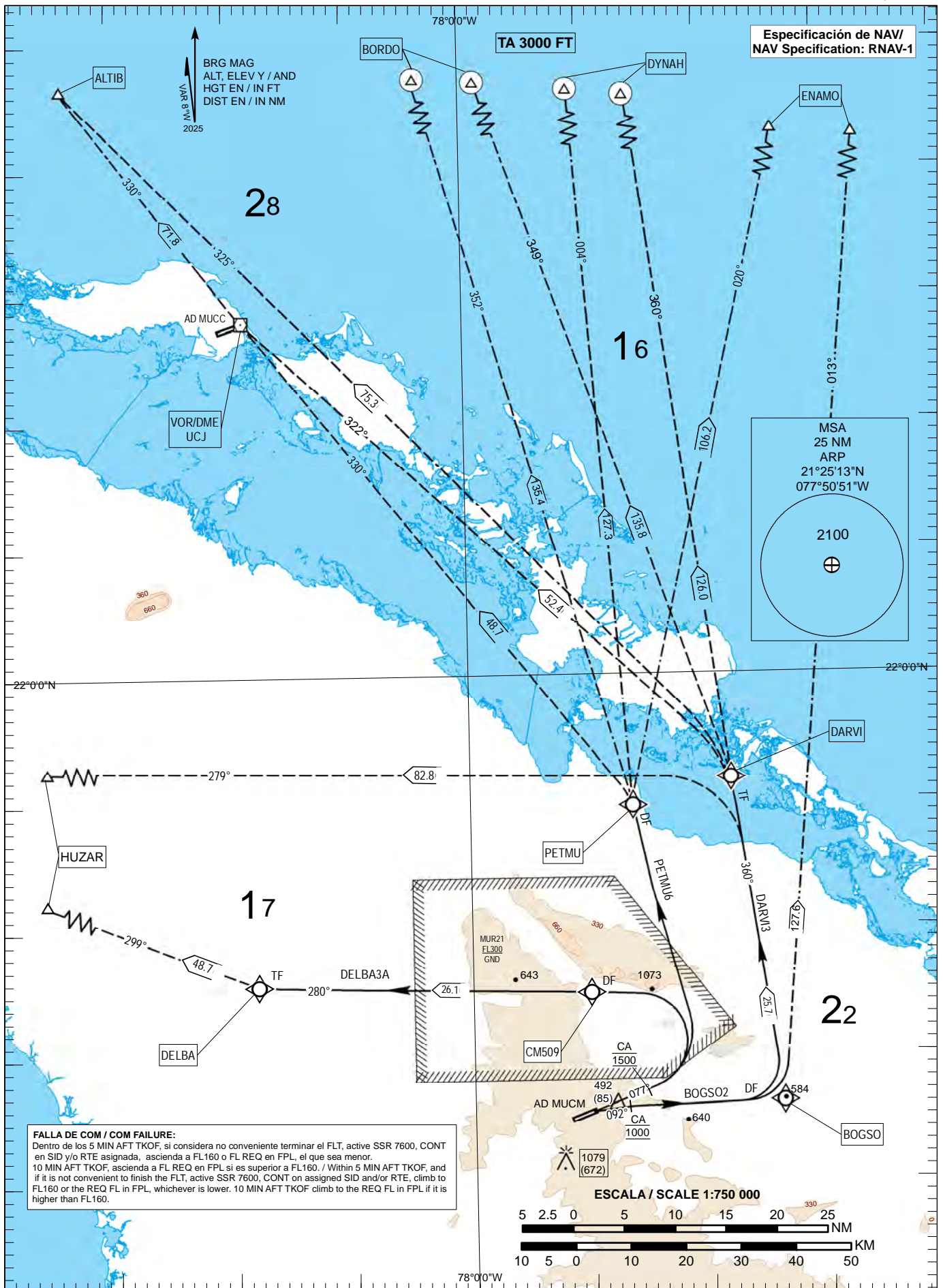
COORDENADAS INS DE PUESTOS DE ESTACIONAMIENTO DE AERONAVES / INS COORDINATES FOR AIRCRAFT STANDS			
PLATAFORMA / APRON-1		PLATAFORMA / APRON-2	
1	21°25'13.26"N 077°51'09.73"W	1	21°25'25.81"N 077°50'41.95"W
2	21°25'14.12"N 077°51'07.41"W	2	21°25'26.78"N 077°50'39.25"W
3	21°25'15.25"N 077°51'04.74"W		

PUESTOS ESTACIONAMIENTO AERONAVES / AIRCRAFT STAND	5
LUCES CALLES DE RODAJE / TAXIWAY LIGHT	.
RODAJE - PUNTO DE ESPERA / TAXI - HOLDING POSITION	TTT
LIMITE DEL SERVICIO ATC / ATC SERVICE BOUNDARY	—

CARTA DE SALIDA NORMALIZADA - VUELO POR INSTRUMENTOS (SID) - OACI /  
STANDAR DEPARTURE CHART - INSTRUMENT (SID) - ICAO

APP 121.300  
TWR 118.500

CAMAGÜEY / Ignacio Agramonte Intl  
RNAV CCO RWY 08  
BOGSO2, DARVI3,  
DELBA3A, PETMU6



**I SALIDA BOGSO2 (RWY 08)**

Ascienda en derrota 092°, a 1000 FT, proceda directo a BOGSO y continúe por transición asignada.

TRANSICION:

ENAMO: Desde BOGSO proceda en derrota 013° hasta ENAMO.

**BOGSO2 DEPARTURE (RWY 08)**

Climb on 092° track, at 1000 FT proceed direct to BOGSO and continue by assigned transition.

TRANSITION:

ENAMO: From BOGSO proceed on 013° track to ENAMO.

**TABLA DE CODIFICACIÓN DE SALIDA RNAV CCO / CCO RNAV DEPARTURE CODING TABLE.  
BOGSO2 SID RWY 08**

Número de Serie/ Serial Number	Descriptor de Trayectoria/ Path Descriptor	Identificador del punto de recorrido/ Waypoint Identifier	Sobre vuelo/ Fly-Over	Curso/ Course °MAG (°T)	Variación Magnética/ Magnetic Variation (°)	Distancia/ Distance (NM)	Dirección del viraje/ Turn Direction	Altitud/ Altitude (FT)	Velocidad límite/ Speed limit (KT)	RadioAyuda Requerida/ Required Navaid	Marcación/ Course/ desde/from Navaid	Especificación de navegación/ Navigation Specification
001	CA	-	-	092 (083.5)	-8.1	-	-	@1000	-	-	-	RNAV-1
002	DF	BOGSO	-	-	-8.1	-	-	-	-	-	-	RNAV-1

**I SALIDA DARVI3 (RWY 08)**

Ascienda en derrota 092°, a 1000 FT proceda directo a BOGSO, vire izquierda proceda en derrota 360° hasta DARVI y continúe por transición asignada.

TRANSICIONES:

ALTIB: Desde DARVI proceda en derrota 325° hasta ALTIB.

BORDO: Desde DARVI proceda en derrota 349° hasta BORDO.

DYNAH: Desde DARVI proceda en derrota 360° hasta DYNAH.

HUZAR: Desde DARVI proceda en derrota 279° hasta HUZAR.

JARDINES DEL REY: Desde DARVI proceda en derrota 322° hasta VOR/UCJ.

**DARVI3 DEPARTURE (RWY 08)**

Climb on 092° track, at 1000 FT proceed direct to BOGSO, turn left proceed on 360° track to DARVI and continue by assigned transition.

TRANSITIONS:

ALTIB: From DARVI proceed on 325° track to ALTIB.

BORDO: From DARVI proceed on 349° track to BORDO.

DYNAH: From DARVI proceed on 360° track to DYNAH.

HUZAR: From DARVI proceed on 279° track to HUZAR.

JARDINES DEL REY: From DARVI proceed on 322° track to UCJ/VOR.

**TABLA DE CODIFICACIÓN DE SALIDA RNAV CCO / CCO RNAV DEPARTURE CODING TABLE.  
DARVI3 SID RWY 08**

Número de Serie/ Serial Number	Descriptor de Trayectoria/ Path Descriptor	Identificador del punto de recorrido/ Waypoint Identifier	Sobre vuelo/ Fly-Over	Curso/ Course °MAG (°T)	Variación Magnética/ Magnetic Variation (°)	Distancia/ Distance (NM)	Dirección del viraje/ Turn Direction	Altitud/ Altitude (FT)	Velocidad límite/ Speed limit (KT)	RadioAyuda Requerida/ Required Navaid	Marcación/ Course/ desde/from Navaid	Especificación de navegación/ Navigation Specification
001	CA	-	-	092 (083.5)	-8.1	-	-	@1000	-	-	-	RNAV-1
002	DF	BOGSO	-	-	-8.1	-	-	-	-	-	-	RNAV-1
003	TF	DARVI	-	360 (351.7)	-8.1	25.7	L	-	-	-	-	RNAV-1

**SALIDA DELBA3A (RWY 08)**

Ascienda en derrota 077°, a 1500 FT, vire izquierda directo a CM509, proceda en derrota 280° hasta DELBA y continúe por transición asignada.

TRANSICION

HUZAR: Desde DELBA proceda en derrota 299° hasta HUZAR

**DELBA3A DEPARTURE (RWY 08)**

Climb on 077° track, at 1500 FT, turn left direct to Cm509, proceed on 280° track to DELBA and continue by assigned transition.

TRANSITION:

HUZAR: From DELBA proceed on 299° track to HUZAR.

**TABLA DE CODIFICACIÓN DE SALIDA RNAV CCO / CCO RNAV DEPARTURE CODING TABLE.**

**DELBA3A SID RWY 08**

Número de Serie/ Serial Number	Descriptor de Trayectoria/ Path Descriptor	Identificador del punto de recorrido/ Waypoint Identifier	Sobre vuelo/ Fly-Over	Curso/ Course °MAG (°T)	Variación Magnética/ Magnetic Variation (°)	Distancia/ Distance (NM)	Dirección del viraje/ Turn Direction	Altitud/ Altitude (FT)	Velocidad límite/ Speed limit (KT)	RadioAyuda Requerida/ Required Navaid	Marcación/ Course/ desde/from Navaid	Especificación de navegación/ Navigation Specification
001	CA	-	-	077 (068.5)	-8.1	-	-	@1500	-	-	-	RNAV-1
002	DF	CM509	-	-	-8.1	-	L	-	-	-	-	RNAV-1
003	TF	DELBA	-	280 (271.7)	-8.1	26.1	-	-	-	-	-	RNAV-1

**SALIDA PETMU6 (RWY 08)**

Ascienda en derrota 077°, a 1500 FT a la vire izquierda directo a PETMU y continúe por transición asignada.

TRANSICIONES:

ALTIB: Desde PETMU proceda en derrota 330° hasta ALTIB.

BORDO: Desde PETMU proceda en derrota 352° hasta BORDO.

DYNAH: Desde PETMU proceda en derrota 004° hasta DYNAH.

ENAMO: Desde PETMU proceda en derrota 020° hasta ENAMO.

JARDINES DEL REY: Desde PETMU proceda en derrota 330° hasta VOR/UCJ.

**PETMU6 DEPARTURE (RWY 08)**

Climb on 077° track, at 1500 FT turn left direct to PETMU and continue by assigned transition.

TRANSITIONS:

ALTIB: From PETMU proceed on 330° track to ALTIB.

BORDO: From PETMU proceed on 352° track to BORDO.

DYNAH: From PETMU proceed on 004° track to DYNAH.

ENAMO: From PETMU proceed on 020° track to ENAMO.

JARDINES DEL REY: From PETMU proceed on 330° track to UCJ/VOR.

**TABLA DE CODIFICACIÓN DE SALIDA RNAV CCO / CCO RNAV DEPARTURE CODING TABLE.**

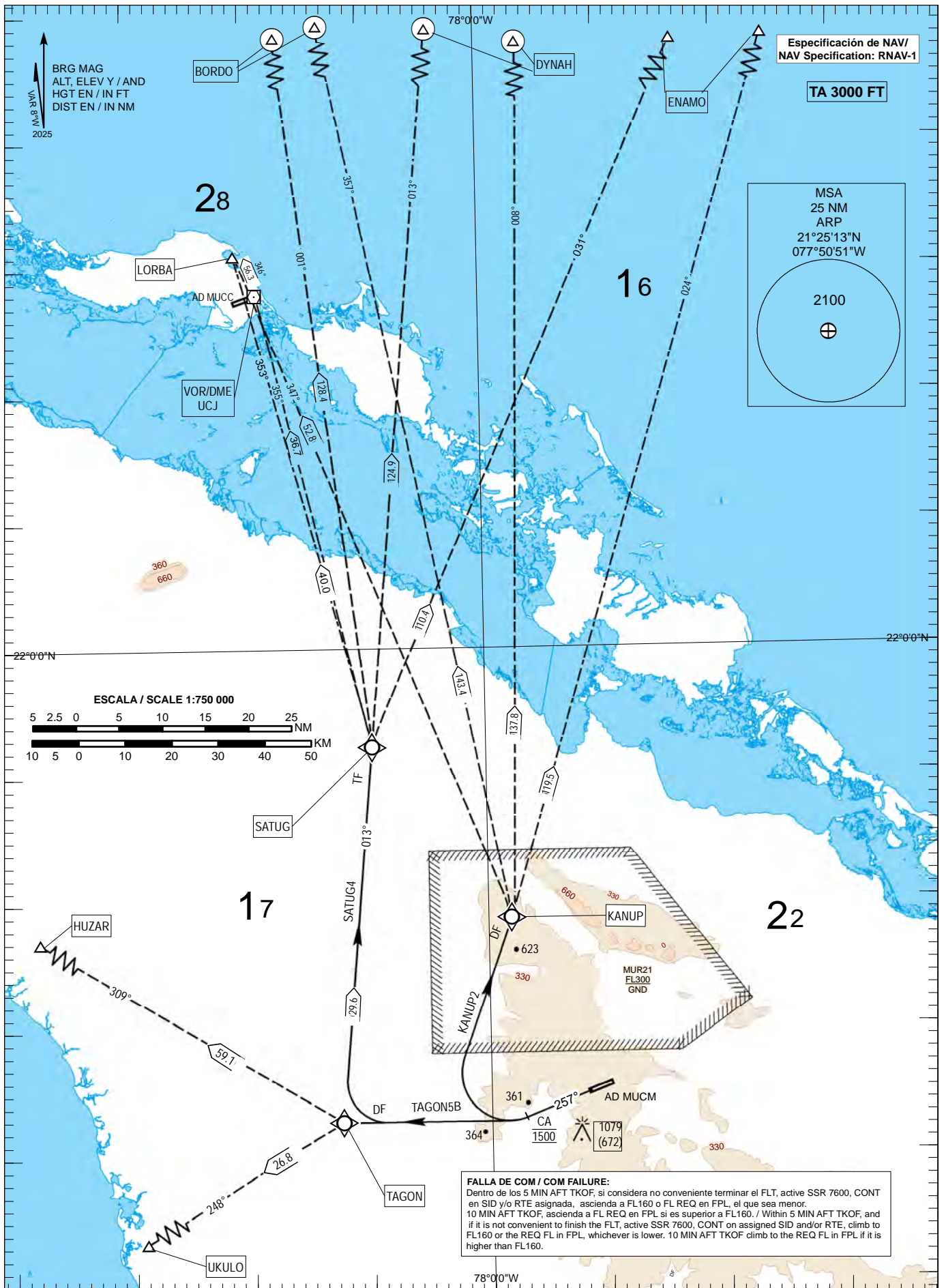
**PETMU6 SID RWY 08**

Número de Serie/ Serial Number	Descriptor de Trayectoria/ Path Descriptor	Identificador del punto de recorrido/ Waypoint Identifier	Sobre vuelo/ Fly-Over	Curso/ Course °MAG (°T)	Variación Magnética/ Magnetic Variation (°)	Distancia/ Distance (NM)	Dirección del viraje/ Turn Direction	Altitud/ Altitude (FT)	Velocidad límite/ Speed limit (KT)	RadioAyuda Requerida/ Required Navaid	Marcación/ Course/ desde/from Navaid	Especificación de navegación/ Navigation Specification
001	CA	-	-	077 (068.5)	-8.1	-	-	@1500	-	-	-	RNAV-1
002	DF	PETMU	-	-	-8.1	-	L	-	-	-	-	RNAV-1

CARTA DE SALIDA NORMALIZADA - VUELO POR INSTRUMENTOS (SID) - OACI /  
STANDAR DEPARTURE CHART - INSTRUMENT (SID) - ICAO

APP 121.300  
TWR 118.500

CAMAGÜEY / Ignacio Agramonte Intl  
RNAV CCO RWY 26  
KANUP2,  
SATUG4, TAGON5B



**I SALIDA KANUP2 (RWY 26)**

Ascienda en derrota 257°, a 1500 FT vire a la derecha directo a KANUP y continúe por transición asignada.

TRANSICIONES:

BORDO: Desde KANUP proceda en derrota 357° hasta BORDO.

DYNAH: Desde KANUP proceda en derrota 008° hasta DYNAH.

ENAMO: Desde KANUP proceda en derrota 024° hasta ENAMO.

JARDINES DEL REY: Desde KANUP proceda en derrota 347° hasta VOR/UCJ.

LORBA: Desde KANUP proceda en derrota 346° hasta LORBA.

**KANUP2 DEPARTURE (RWY 26)**

Climb on 257° track, at 1500 FT turn right direct to KANUP and continue by assigned transition.

TRANSITIONS:

BORDO: From KANUP proceed on 357° track to BORDO.

DYNAH: From KANUP proceed on 008° track to DYNAH.

ENAMO: From KANUP proceed on 024° track to ENAMO.

JARDINES DEL REY: From KANUP proceed on 347° track to UCJ/VOR.

LORBA: From KANUP proceed on 346° track to LORBA.

**TABLA DE CODIFICACIÓN DE SALIDA RNAV CCO / CCO RNAV DEPARTURE CODING TABLE.  
KANUP2 SID RWY26**

Número de Serie/ Serial Number	Descriptor de Trayectoria/ Path Descriptor	Identificador del punto de recorrido/ Waypoint Identifier	Sobre vuelo/ Fly-Over	Curso/ Course °MAG (°T)	Variación Magnética/ Magnetic Variation (°)	Distancia/ Distance (NM)	Dirección del viraje/ Turn Direction	Altitud/ Altitude (FT)	Velocidad límite/ Speed limit (KT)	RadioAyuda Requerida/ Required Navaid	Marcación/ Course/ desde/from Navaid	Especificación de navegación/ Navigation Specification
001	CA	-	-	257 (248.5)	-8.1	-	-	@1500	-	-	-	RNAV-1
002	DF	KANUP	-	-	-8.1	-	R	-	-	-	-	RNAV-1

**I SALIDA SATUG4 (RWY 26)**

Ascienda en derrota 257°, a 1500 FT vire a la derecha directo a TAGON, vire derecha en derrota 013° hasta SATUG y continúe por transición asignada.

TRANSICIONES:

BORDO: Desde SATUG proceda en derrota 001° hasta BORDO.

DYNAH: Desde SATUG proceda en derrota 013° hasta DYNAH.

ENAMO: Desde SATUG proceda en derrota 031° hasta ENAMO.

JARDINES DEL REY: Desde SATUG proceda en derrota 355° hasta VOR/UCJ.

LORBA: Desde SATUG proceda en derrota 353° hasta LORBA.

**SATUG4 DEPARTURE (RWY 26)**

Climb on 257° track, at 1500 FT, turn right direct to TAGON, turn right on 013° track to SATUG and continue by assigned transition.

TRANSITIONS:

BORDO: From SATUG proceed on 001° track to BORDO.

DYNAH: From SATUG proceed on 013° track to DYNAH.

ENAMO: From SATUG proceed on 031° track to ENAMO.

JARDINES DEL REY: From SATUG proceed on 355° track to UCJ/VOR..

LORBA: From SATUG proceed on 353° track to LORBA.

**TABLA DE CODIFICACIÓN DE LA SALIDA RNAV CCO / CCO RNAV DEPARTURE CODING TABLE.  
SATUG4 SID RWY 26**

Número de Serie/ Serial Number	Descriptor de Trayectoria/ Path Descriptor	Identificador del punto de recorrido/ Waypoint Identifier	Sobre vuelo/ Fly-Over	Curso/ Course °MAG (*T)	Variación Magnética/ Magnetic Variation (°)	Distancia/ Distance (NM)	Dirección del viraje/ Turn Direction	Altitud/ Altitude (FT)	Velocidad límite/ Speed limit (KT)	RadioAyuda Requerida/ Required Navaid	Marcación/ Course/ desde/from Navaid	Especificación de navegación/ Navigation Specification
001	CA	-	-	257 (248.5)	-8.1	-	-	@1500	-	-	-	RNAV-1
002	DF	TAGON	-	-	-8.1	-	R	-	-	-	-	RNAV-1
003	TF	SATUG	-	013 (004.5)	-8.1	29.6	R	-	-	-	-	RNAV-1

**I SALIDA TAGON5B (RWY 26)**

Ascienda en derrota 257°, a 1500 FT vire a la derecha directo a TAGON y continúe por transición asignada.

TRANSICIONES:

HUZAR: Desde TAGON proceda en derrota 309° hasta HUZAR.

UKULO: Desde TAGON proceda en derrota 248° hasta UKULO.

**TAGON5B DEPARTURE (RWY 26)**

Climb on 257° track, at 1500 FT, turn right direct to TAGON and continue by assigned transition.

TRANSITIONS:

HUZAR: From TAGON proceed on 309° track to HUZAR.

UKULO: From TAGON proceed on 248° track to UKULO.

**TABLA DE CODIFICACIÓN DE LA SALIDA RNAV CCO. / CCO RNAV DEPARTURE CODING TABLE.  
TAGON5B SID RWY 26**

Número de Serie/ Serial Number	Descriptor de Trayectoria/ Path Descriptor	Identificador del punto de recorrido/ Waypoint Identifier	Sobre vuelo/ Fly-Over	Curso/ Course °MAG (*T)	Variación Magnética/ Magnetic Variation (°)	Distancia/ Distance (NM)	Dirección del viraje/ Turn Direction	Altitud/ Altitude (FT)	Velocidad límite/ Speed limit (KT)	RadioAyuda Requerida/ Required Navaid	Marcación/ Course/ desde/from Navaid	Especificación de navegación/ Navigation Specification
001	CA	-	-	257 (248.5)	-8.1	-	-	@1500	-	-	-	RNAV-1
002	DF	TAGON	-	-	-8.1	-	R	-	-	-	-	RNAV-1



**I LLEGADA NOXEP2 (RWY 08)**

Desde NOXEP proceda en derrota 303° hasta CM501, a 3000 FT o superior.

TRANSICIONES:

ANETU: Desde ANETU proceda en derrota 269° hasta NOXEP.

IKMIL: Desde IKMIL proceda en derrota 322° hasta NOXEP.

PUTIM: Desde PUTIM proceda en derrota 344° hasta NOXEP.

**NOXEP2 ARRIVAL (RWY 08)**

From NOXEP proceed on 303° track to CM501, at 3000 FT or above.

TRANSITIONS:

ANETU: From ANETU proceed on 269° track to NOXEP.

IKMIL: From IKMIL proceed on 322° track to NOXEP.

PUTIM: From PUTIM proceed on 344° track to NOXEP.

**TABLA DE CODIFICACIÓN DE LA LLEGADA RNAV CDO. / CDO RNAV ARRIVAL CODING TABLE.  
NOXEP2 STAR RWY 08**

Número de serie/ Serial Number	Descriptor de trayectoria/ Path Descriptor	Identificador del punto de recorrido/ Waypoint Identifier	Sobre vuelo/ Fly-Over	Curso/ Course/ °MAG (°T)	Variación magnética/ Magnetic variation (°)	Distancia/ Distance (NM)	Distancia hasta/ Distance to THR 08 (NM)	Dirección viraje/ Turn direction	Altitud/ Altitude (FT)	Velocidad límite/ Speed limit (KT)	VPA (°) TCH (FT)	Especificación de navegación/ Navigation Specification
001	IF	NOXEP	-	-	-8.1	-	30.4	-	-	-	-	RNAV-1
002	TF	CM501	-	303 (295.3)	-8.1	14.5	15.9	-	+3000	-	-	RNAV-1

**I LLEGADA SATUG2 (RWY 08)**

Desde SATUG a FL120 o inferior proceda en derrota 176° hasta CM500 a 3000 FT o superior.

TRANSICIONES:

DYNAH: Desde DYNAH proceda en derrota 194° hasta SATUG.

ENAMO: Desde ENAMO proceda en derrota 212° hasta SATUG.

JARDINES DEL REY: Desde VOR/UCJ proceda en derrota 175° hasta SATUG.

URSUS: Desde URSUS proceda en derrota 166° hasta SATUG.

**SATUG2 ARRIVAL (RWY 08)**

From SATUG at FL120 or below proceed on 176° track to CM500 at 3000 FT or above.

TRANSITIONS:

DYNAH: From DYNAH proceed on 194° track to SATUG.

ENAMO: From ENAMO proceed on 212° track to SATUG.

JARDINES DEL REY: From UCJ/VOR proceed on 175° track to SATUG.

URSUS: From URSUS proceed on 166° track to SATUG.

**TABLA DE CODIFICACIÓN DE LA LLEGADA RNAV CDO. / CDO RNAV ARRIVAL CODING TABLE.  
SATUG2 STAR RWY 08**

Número de Serie/ Serial Number	Descriptor de Trayectoria/ Path Descriptor	Identificador del punto de recorrido/ Waypoint Identifier	Sobre vuelo/ Fly-Over	Curso/ Course °MAG (°T)	Variación Magnética/ Magnetic Variation (°)	Distancia/ Distance (NM)	Distancia hasta/ Distance to THR 08 (NM)	Dirección viraje/ Turn direction	Altitud / Altitude (FT)	Velocidad límite/ Speed limit (KT)	VPA (°) TCH (FT)	Especificación de navegación/ Navigation Specification
001	IF	SATUG	-	-	-8.1	-	41.7	-	-FL120	-	-	RNAV-1
002	TF	CM500	-	176 (168.1)	-8.1	25.8	15.9	-	+3000	-	-	RNAV-1

**I LLEGADA SATUG3 (RWY 08)**

Desde SATUG a FL120 o inferior proceda en derrota 193° hasta TAGON, vire izquierda en derrota 106° hasta KAVAB a 2500 FT.

TRANSICIONES:

DYNAH: Desde DYNAH proceda en derrota 194° hasta SATUG.

ENAMO: Desde ENAMO proceda en derrota 212° hasta SATUG.

JARDINES DEL REY: Desde VOR/UCJ proceda en derrota 175° hasta SATUG.

URSUS: Desde URSUS proceda en derrota 166° hasta SATUG.

**SATUG3 ARRIVAL (RWY 08)**

From SATUG at FL120 or below, proceed on 193° track to TAGON, turn left on 106° track to KAVAB at 2500 FT.

TRANSITIONS:

DYNAH: From DYNAH proceed on 194° track to SATUG.

ENAMO: From ENAMO proceed on 212° track to SATUG.

JARDINES DEL REY: From UCJ/VOR proceed on 175° track to SATUG.

URSUS: From URSUS proceed on 166° track to SATUG.

**TABLA DE CODIFICACIÓN DE LA LLEGADA RNAV CDO / CDO RNAV ARRIVAL CODING TABLE.  
SATUG3 STAR RWY 08**

Número de Serie/ Serial Number	Descriptor de Trayectoria/ Path Descriptor	Identificador del punto de recorrido/ Waypoint Identifier	Sobre vuelo/ Fly-Over	Curso/ Course °MAG (°T)	Variación Magnética/ Magnetic Variation (°)	Distancia/ Distance (NM)	Distancia hasta/ Distance to THR 08 (NM)	Dirección viraje/ Turn direction	Altitud / Altitude (FT)	Velocidad límite/ Speed limit (KT)	VPA (°) TCH (FT)	Especificación de navegación/ Navigation Specification
001	IF	SATUG	-	-	-8.1	-	49.8	-	-FL120	-	-	RNAV-1
002	TF	TAGON	-	193 (185.3)	-8.1	29.6	20.2	-	-	-	-	RNAV-1
003	TF	KAVAB	-	106 (097.7)	-8.1	10.3	9.9	-	2500	-	-	RNAV-1

**I LLEGADA TAGON5A (RWY 08)**

Desde TAGON proceda en derrota 106° hasta KAVAB, a 2500 FT.

TRANSICION:

HUZAR: Desde HUZAR proceda en derrota 128° hasta TAGON.

**TAGON5A ARRIVAL (RWY 08)**

From TAGON proceed on 106° track to KAVAB, at 2500 FT.

TRANSITION:

HUZAR: From HUZAR proceed on 128° track to TAGON.

**TABLA DE CODIFICACIÓN DE LA LLEGADA RNAV CDO / CDO RNAV ARRIVAL CODING TABLE.  
TAGON5A STAR RWY 08**

Número de Serie/ Serial Number	Descriptor de Trayectoria/ Path Descriptor	Identificador del punto de recorrido/ Waypoint Identifier	Sobre vuelo/ Fly-Over	Curso/ Course °MAG (°T)	Variación Magnética/ Magnetic Variation (°)	Distancia/ Distance (NM)	Distancia hasta/ Distance to THR 08 (NM)	Dirección viraje/ Turn direction	Altitud / Altitude (FT)	Velocidad límite/ Speed limit (KT)	VPA (°) TCH (FT)	Especificación de navegación/ Navigation Specification
001	IF	TAGON	-	-	-8.1	-	20.2	-	-	-	-	RNAV-1
002	TF	KAVAB	-	106 (097.7)	-8.1	10.3	9.9	-	2500	-	-	RNAV-1

**CODIFICACIÓN DE LAS ESPERAS CON FUNCIONALIDAD / CODING TABLE FOR HOLDINGS WITH  
FUNCTIONALITY. MUCM STAR RWY 08**

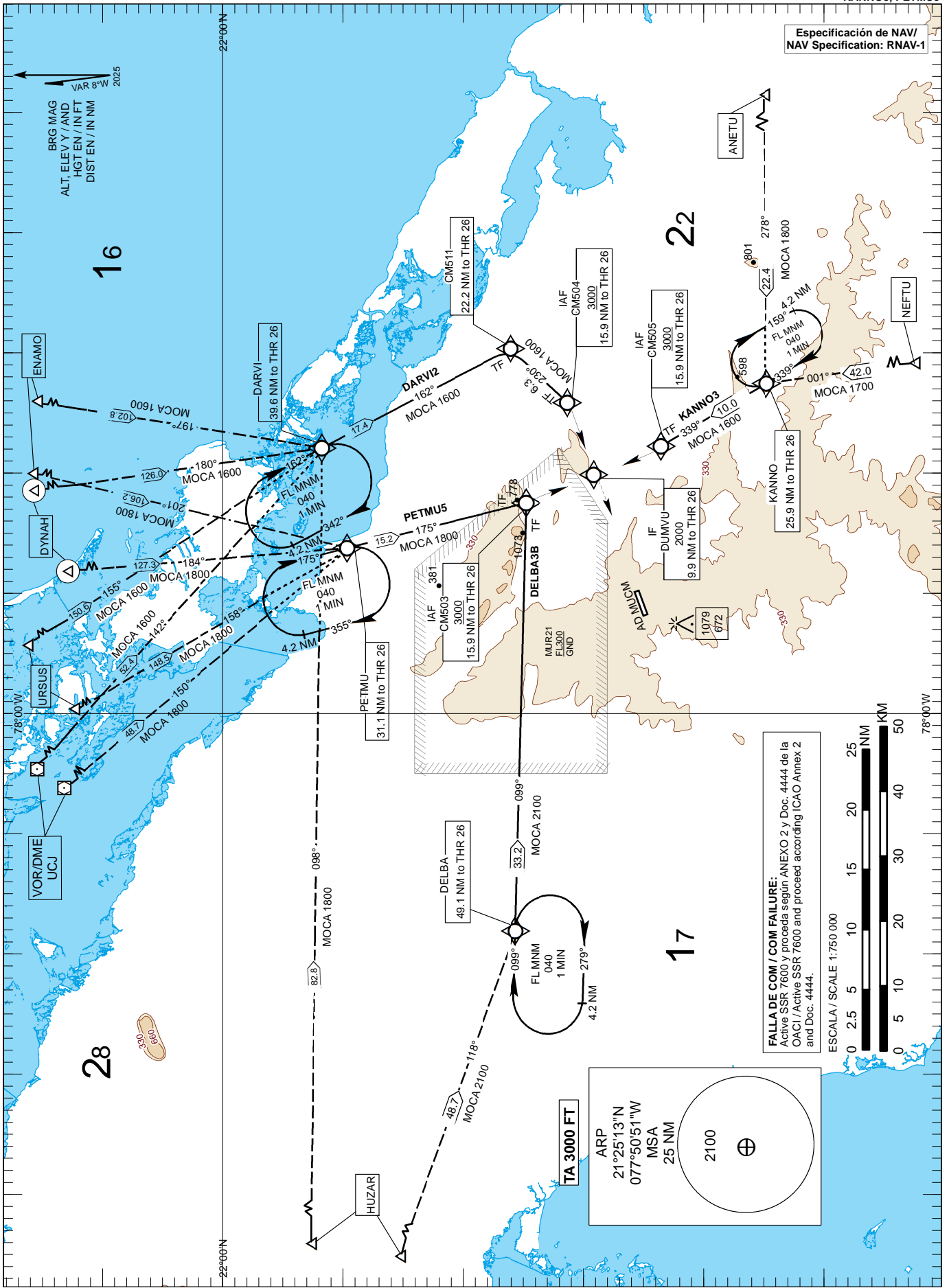
Descriptor de trayectoria/ Path Descriptor	Identificador del punto de recorrido/ Waypoint Identifier	Rumbo de acercamiento/ Approach heading °MAG (°T)	Dirección viraje/ Distancia Turn direction/ Distance	Altitud mínima/ Minimum altitude (FT)	Altitud máxima/ Maximum altitude (FT)	Límite de Velocidad/ Speed Limit (KT)	Declinación magnética/ Magnetic declination (°)	Especificación de navegación/ Navigation Specification
Espera/ Holding	NOXEP	303 (295.3)	R /4.2NM	FL040	FL140	-230	-8.1	RNAV-1
Espera/ Holding	SATUG	176 (168.1)	R /4.2NM	FL040	FL140	-230	-8.1	RNAV-1
Espera/ Holding	TAGON	106 (097.7)	R /4.2NM	FL040	FL140	-230	-8.1	RNAV-1

CARTA DE LLEGADA NORMALIZADA - VUELO POR INSTRUMENTOS (STAR) - OACI /  
STANDARD ARRIVAL CHART - INSTRUMENT (STAR) - ICAO

APP 121.300  
TWR 118.500

CAMAGÜEY / Ignacio Agramonte Intl  
RNAV CDO RWY 26  
DARVI2, DELBA3B  
KANNO3, PETMU5

Especificación de NAV/  
NAV Specification: RNAV-1



**I LLEGADA DARVI2 (RWY 26)**

Desde DARVI proceda en derrota 162° hasta CM511, vire derecha en derrota 230° hasta CM504 a 3000 FT o superior.

TRANSICIONES:

DYNAH: Desde DYNAH proceda en derrota 180° hasta DARVI.

ENAMO: Desde ENAMO proceda en derrota 197° hasta DARVI.

HUZAR: Desde HUZAR proceda en derrota 098° hasta DARVI.

JARDINES DEL REY: Desde VOR/UCJ proceda en derrota 142° hasta DARVI.

URSUS: Desde URSUS proceda en derrota 155° hasta DARVI.

**DARVI2 ARRIVAL (RWY 26)**

From DARVI proceed on 162° track to CM511, turn right on 230° track to CM504 at 3000 FT or above.

TRANSITIONS:

DYNAH: From DYNAH proceed on 180° track to DARVI.

ENAMO: From ENAMO proceed on 197° track to DARVI.

HUZAR: From HUZAR proceed on 098° track to DARVI.

JARDINES DEL REY: From UCJ/VOR proceed on 142° track to DARVI.

URSUS: From URSUS proceed on 155° track to DARVI.

**TABLA DE CODIFICACIÓN DE LA LLEGADA RNAV CDO. / CDO RNAV ARRIVAL CODING TABLE.  
DARVI2 STAR RWY 26**

Número de Serie/ Serial Number	Descriptor de Trayectoria/ Path Descriptor	Identificador del punto de recorrido/ Waypoint Identifier	Sobre vuelo/ Fly-Over	Curso/ Course °MAG (°T)	Variación Magnética/ Magnetic Variation	Distancia/ Distance (NM)	Distancia hasta/ Distance to THR 26 (NM)	Dirección viraje/ Turn direction	Altitud / Altitude (FT)	Velocidad límite Speed limit (KT)	VPA (°) TCH (FT)	Especificación de navegación/ Navigation Specification
001	IF	DARVI	-	-	-8.1	-	39.6	-	-	-	-	RNAV-1
002	TF	CM511	-	162 (153.8)	-8.1	17.4	22.2	-	-	-	-	RNAV-1
003	TF	CM504	-	230 (221.8)	-8.1	6.3	15.9	-	+3000	-	-	RNAV-1

**I LLEGADA DELBA3B (RWY 26)**

Desde DELBA proceda en derrota 099° hasta CM503 a 3000 FT o superior.

TRANSICION:

HUZAR: Desde HUZAR proceda en derrota 118° hasta DELBA.

**DELBA3B ARRIVAL (RWY 26)**

From DELBA proceed on 099° track to CM503 at 3000 FT or above.

TRANSITION:

HUZAR: From HUZAR proceed on 118° track to DELBA.

**TABLA DE CODIFICACIÓN DE LA LLEGADA RNAV CDO. / CDO RNAV ARRIVAL CODING TABLE.  
DELBA3B STAR RWY 26**

Número de Serie/ Serial Number	Descriptor de Trayectoria/ Path Descriptor	Identificador del punto de recorrido/ Waypoint Identifier	Sobre vuelo/ Fly-Over	Curso/ Course °MAG (°T)	Variación Magnética/ Magnetic Variation	Distancia/ Distance (NM)	Distancia hasta/ Distance to THR 26 (NM)	Dirección viraje/ Turn direction	Altitud / Altitude (FT)	Velocidad límite Speed limit (KT)	VPA (°) TCH (FT)	Especificación de navegación/ Navigation Specification
001	IF	DELBA	-	-	-8.1	-	49.1	-	-	-	-	RNAV-1
002	TF	CM503	-	099 (091.4)	-8.1	33.2	15.9	-	+3000	-	-	RNAV-1

**I LLEGADA KANNO3 (RWY 26)**

Desde KANNO proceda en derrota 339° hasta CM505 a 3000 FT o superior.

TRANSICIONES:

ANETU: Desde ANETU proceda en derrota 278° hasta KANNO.

NEFTU: Desde NEFTU proceda en derrota 001° hasta KANNO.

**KANNO3 ARRIVAL (RWY 26)**

From KANNO proceed on 339° track to CM505 at 3000 FT or above.

TRANSITIONS:

ANETU: From ANETU proceed on 278° track to KANNO.

NEFTU: From NEFTU proceed on 001° track to KANNO.

**TABLA DE CODIFICACIÓN DE LA LLEGADA RNAV CDO / CDO RNAV ARRIVAL CODING TABLE.  
KANNO3 STAR RWY 26**

Número de Serie/ Serial Number	Descriptor de Trayectoria/ Path Descriptor	Identificador del punto de recorrido/ Waypoint Identifier	Sobre vuelo/ Fly-Over	Curso/ Course °MAG (°T)	Variación Magnética/ Magnetic Variation	Distancia/ Distance (NM)	Distancia hasta/ Distance to THR 26 (NM)	Dirección viraje/ Turn direction	Altitud / Altitude (FT)	Velocidad límite Speed limit (KT)	VPA (°) TCH (FT)	Especificación de navegación/ Navigation Specification
001	IF	KANNO	-	-	-8.1	-	25.9	-	-	-	-	RNAV-1
002	TF	CM505	-	339 (330.9)	-8.1	10.0	15.9	-	+3000	-	-	RNAV-1

**I LLEGADA PETMU5 (RWY 26)**

Desde PETMU proceda en derrota 175° hasta CM503 a 3000 FT o superior.

TRANSICIONES:

DYNAH: Desde DYNAH proceda en derrota 184° hasta PETMU.

ENAMO: Desde ENAMO proceda en derrota 201° hasta PETMU.

JARDINES DEL REY: Desde VOR/UCJ proceda en derrota 150° hasta PETMU.

URSUS: Desde URSUS proceda en derrota 158° hasta PETMU.

**PETMU5 ARRIVAL (RWY 26)**

From PETMU proceed on 175° track to CM503 at 3000 FT or above.

TRANSITIONS:

DYNAH: From DYNAH proceed on 184° track to PETMU.

ENAMO: From ENAMO proceed on 201° track to PETMU.

JARDINES DEL REY: From UCJ/VOR proceed on 150° track to PETMU.

URSUS: From URSUS proceed on 158° track to PETMU.

**TABLA DE CODIFICACIÓN DE LA LLEGADA RNAV CDO / CDO RNAV ARRIVAL CODING TABLE.  
PETMU5 STAR RWY 26**

Número de Serie/ Serial Number	Descriptor de Trayectoria/ Path Descriptor	Identificador del punto de recorrido/ Waypoint Identifier	Sobre vuelo/ Fly-Over	Curso/ Course °MAG (°T)	Variación Magnética/ Magnetic Variation	Distancia/ Distance (NM)	Distancia hasta/ Distance to THR 26 (NM)	Dirección viraje/ Turn direction	Altitud / Altitude (FT)	Velocidad límite Speed limit (KT)	VPA (°) TCH (FT)	Especificación de navegación/ Navigation Specification
001	IF	PETMU	-	-	-8.1	-	31.1	-	-	-	-	RNAV-1
002	TF	CM503	-	175 (166.7)	-8.1	15.2	15.9	-	+3000	-	-	RNAV-1

**CODIFICACIÓN DE LAS ESPERAS CON FUNCIONALIDAD / CODING TABLE FOR HOLDINGS WITH  
FUNCTIONALITY. MUCM STAR RWY 26**

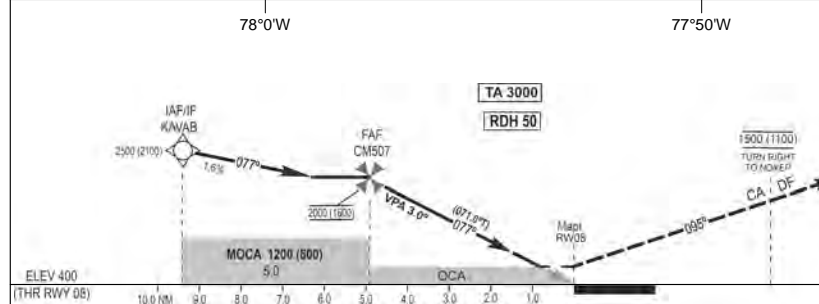
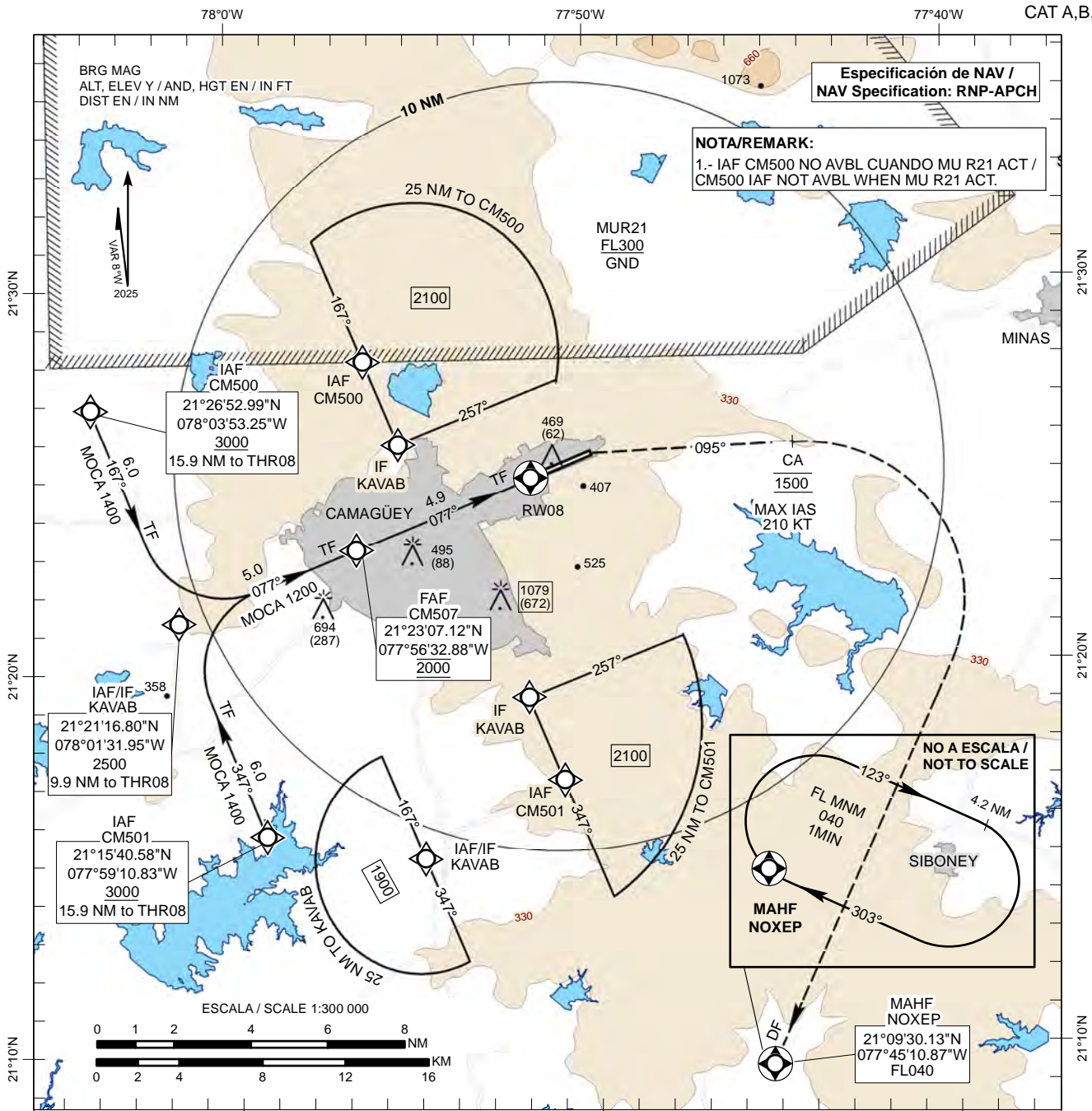
Descriptor de trayectoria/ Path Descriptor	Identificador del punto de recorrido/ Waypoint Identifier	Rumbo de acercamiento/ Approach heading °MAG (°T)	Dirección viraje/ Distancia Turn direction/ Distance	Altitud mínima/ Minimum altitude (FT)	Altitud máxima/ Maximum altitude (FT)	Límite de Velocidad/ Speed Limit (KT)	Declinación magnética/ Magnetic declination (°)	Especificación de navegación/ Navigation Specification
Espera/ Holding	DARVI	162 (153.8)	R /4.2NM	FL040	FL140	-230	-8.1	RNAV-1
Espera/ Holding	DELBA	099 (091.4)	R /4.2NM	FL040	FL140	-230	-8.1	RNAV-1
Espera/ Holding	KANNO	339 (330.9)	R /4.2NM	FL040	FL140	-230	-8.1	RNAV-1
Espera/ Holding	PETMU	175 (166.7)	R /4.2NM	FL040	FL140	-230	-8.1	RNAV-1

CARTA DE APROXIMACION POR INSTRUMENTOS - OACI /  
INSTRUMENT APPROACH CHART - ICAO

ELEV 407  
OCH REF THR RWY 08  
ELEV 400

APP 121.300  
TWR 118.500

CAMAGÜEY /Ignacio Agramonte Intl  
RNP (LNAV/VNAV, LNAV)  
RWY 08  
CAT A,B,C,D



OCA(H)	A	B	C	D	DISTANCIA / DISTANCE NM	KT	80	100	120	140	160	180
LNAV / VNAV	660 (260) 1.0 KM				FAF - RW08 4.9	MIN SEC	3:41	2:57	2:28	2:07	1:51	1:39
LNAV	750 (350) 1.5 KM				VSP GS 3.00°	FT MIN	430	530	640	740	850	960
CIRCULAR CIRCLING	1000 (593) 3.1 KM		1500 (1093) 6.1 KM		NM to RW08	4.0 NM	3.0 NM	2.0 NM	1.0 NM			
					ALT / (HGT)	1720 (1320)	1400 (1000)	1090 (690)	770 (370)			

TABLAS DE CODIFICACIÓN DEL PROCEDIMIENTO DE APROXIMACIÓN POR INSTRUMENTOS RNP /  
RNP INSTRUMENT APPROACH PROCEDURE CODING TABLES.  
MUCM RWY 08 IGNACIO AGRAMONTE INTL.

IAF CM500

Número de serie/ Serial Number	Descriptor de trayectoria/ Path Descriptor	Identificador del punto de recorrido/ Waypoint Identifier	Sobre vuelo/ Fly-Over	Curso/ Course/ °MAG (°T)	Variación magnética/ Magnetic variation (°)	Distancia/ Distance (NM)	Distancia hasta/ Distance to THR 08 (NM)	Dirección viraje/ Turn direction	Altitud/ Altitude (FT)	Velocidad límite/ Speed limit (KT)	VPA (°) TCH (FT)	Especificación de navegación/ Navigation Specification
001	IF	CM500	-	-	-8.1	-	15.9	-	+3000	-	-	RNP APCH
002	TF	KAVAB	-	167 (158.5)	-8.1	6.0	9.9	-	2500	-	-	RNP APCH
003	TF	CM507	-	077 (068.5)	-8.1	5.0	4.9	-	@2000	-	-	RNP APCH
004	TF	RW08	Y	077 (068.5)	-8.1	4.9	-	-	+660	-	-3.0/50	RNP APCH
005	CA	-	-	095 (086.9)	-8.1	-	-	-	@1500	-210	-	RNP APCH
006	DF	NOXEP	Y	-	-8.1	-	-	R	FL040	-230	-	RNP APCH

IAF CM501

Número de serie/ Serial Number	Descriptor de trayectoria/ Path Descriptor	Identificador del punto de recorrido/ Waypoint Identifier	Sobre vuelo/ Fly-Over	Curso/ Course/ °MAG (°T)	Variación magnética/ Magnetic variation (°)	Distancia/ Distance (NM)	Distancia hasta/ Distance to THR 08 (NM)	Dirección viraje/ Turn direction	Altitud/ Altitude (FT)	Velocidad límite/ Speed limit (KT)	VPA (°) TCH (FT)	Especificación de navegación/ Navigation Specification
001	IF	CM501	-	-	-8.1	-	15.9	-	+3000	-	-	RNP APCH
002	TF	KAVAB	-	347 (338.5)	-8.1	6.0	9.9	-	2500	-	-	RNP APCH
003	TF	CM507	-	077 (068.5)	-8.1	5.0	4.9	-	@2000	-	-	RNP APCH
004	TF	RW08	Y	077 (068.5)	-8.1	4.9	-	-	+660	-	-3.0/50	RNP APCH
005	CA	-	-	095 (086.9)	-8.1	-	-	-	@1500	-210	-	RNP APCH
006	DF	NOXEP	Y	-	-8.1	-	-	R	FL040	-230	-	RNP APCH

IAF/IF KAVAB

Número de serie/ Serial Number	Descriptor de trayectoria/ Path Descriptor	Identificador del punto de recorrido/ Waypoint Identifier	Sobre vuelo/ Fly-Over	Curso/ Course/ °MAG (°T)	Variación magnética/ Magnetic variation (°)	Distancia/ Distance (NM)	Distancia hasta/ Distance to THR 08 (NM)	Dirección viraje/ Turn direction	Altitud/ Altitude (FT)	Velocidad límite/ Speed limit (KT)	VPA (°) TCH (FT)	Especificación de navegación/ Navigation Specification
001	IF	KAVAB	-	-	-8.1	-	9.9	-	2500	-	-	RNP APCH
002	TF	CM507	-	077 (068.5)	-8.1	5.0	4.9	-	@2000	-	-	RNP APCH
003	TF	RW08	Y	077 (068.5)	-8.1	4.9	-	-	+660	-	-3.0/50	RNP APCH
004	CA	-	-	095 (086.9)	-8.1	-	-	-	@1500	-210	-	RNP APCH
005	DF	NOXEP	Y	-	-8.1	-	-	R	FL040	-230	-	RNP APCH

CODIFICACIÓN DE LAS ESPERAS CON FUNCIONALIDAD / CODING TABLE FOR HOLDINGS WITH FUNCTIONALITY.  
RNAV (GNSS) MUCM RWY 08

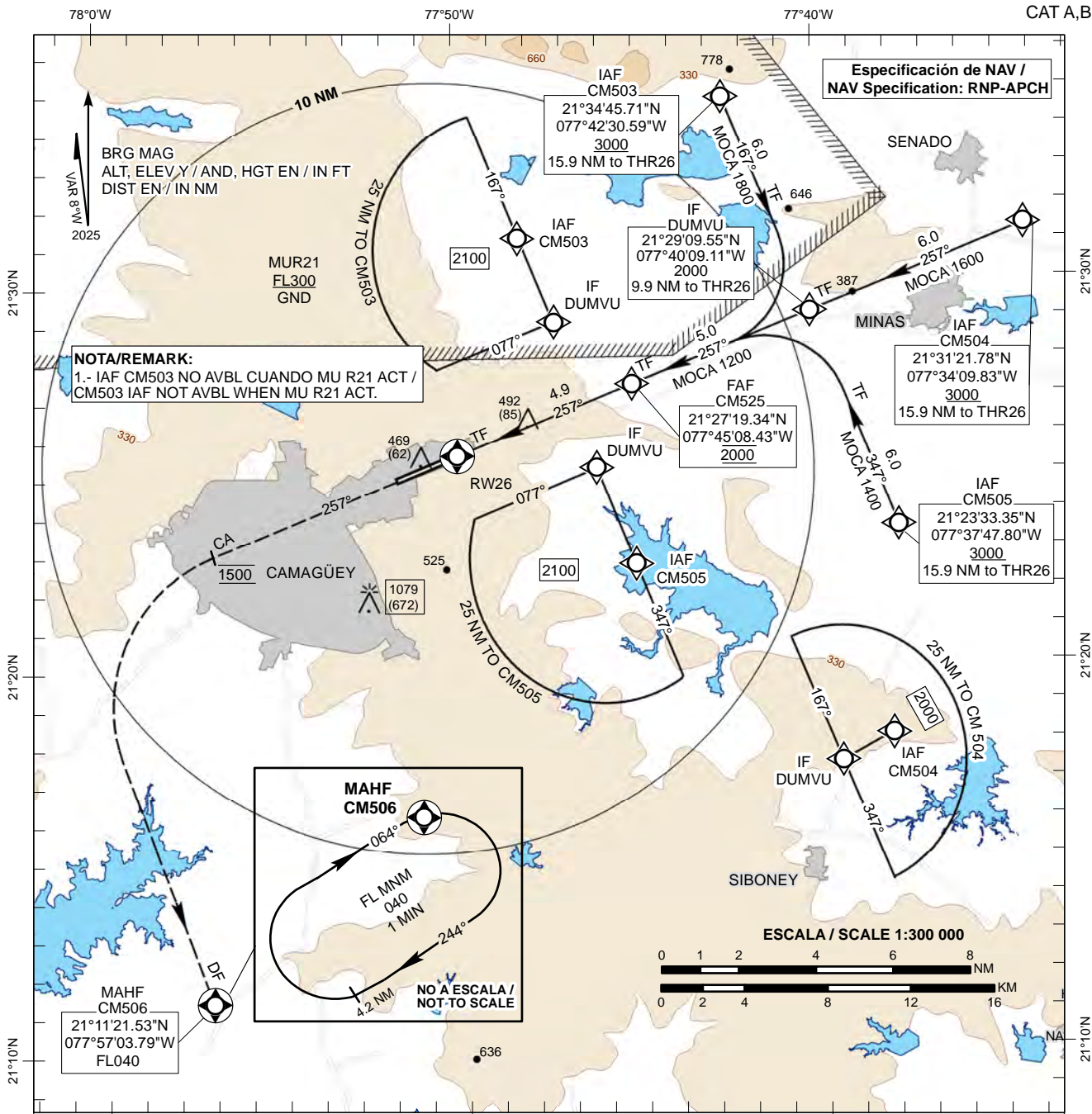
Descriptor de trayectoria/ Path Descriptor	Identificador del punto de recorrido/ Waypoint Identifier	Rumbo de acercamiento/ Approach heading °MAG (°T)	Dirección viraje/ Turn direction/ Distance	Altitud mínima/ Minimum altitude (FT)	Altitud máxima/ Maximum altitude (FT)	Límite de Velocidad/ Speed Limit (KT)	Declinación magnética/ Magnetic declination (°)	Especificación de navegación/ Navigation Specification
Espera/ Holding	NOXEP	303 (295.4)	R /4.2NM	FL040	FL140	-230	-8.1	RNAV-1

CARTA DE APROXIMACION POR INSTRUMENTOS - OACI /  
INSTRUMENT APPROACH CHART - ICAO

ELEV 407  
OCH REF THR RWY 26  
ELEV 400

APP 121.300  
TWR 118.500

CAMAGÜEY /Ignacio Agramonte Intl  
RNP (LNAV/VNAV, LNAV)  
RWY 26  
CAT A,B,C,D

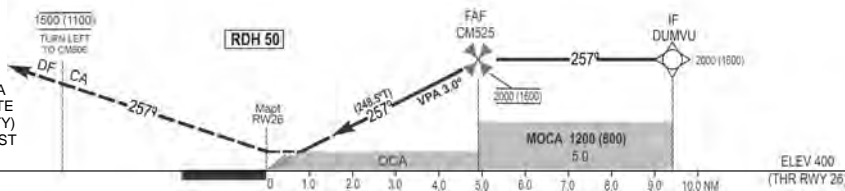


**APROXIMACIÓN FRUSTRADA / MISSED APPROACH**

ASCIENDA EN DERROTA 257° HASTA 1500 FT, VIRE A LA IZQUIERDA DIRECTO A PATRÓN DE ESPERA CM506 A FL 040 Y ESPERE INSTRUCCIONES ATC / CLIMB ON TRACK 257° UNTIL 1500 FT, TURN LEFT DIRECT TO CM506 HOLDING PATERN AT FL040 AND EXPECT ATC INSTRUCTIONS.

**NOTA / REMARK**

(POR LA PÉRDIDA DE CAPACIDAD RNAV) ASCIENDA EN DERROTA 257° HASTA 3000 FT, Y SOLICITE INSTRUCCIONES ATC / (FOR LOST OF RNAV CAPABILITY) CLIMB ON TRACK 257° UNTIL 3000 FT, AND REQUEST ATC INSTRUCTIONS.



OCA(H)	A	B	C	D	DISTANCIA / DISTANCE	NM	KT	80	100	120	140	160	180
LNAV / VNAV	650 (250) 1.4 KM				FAF - RW26 4.9	MIN	SEC	3:41	2:57	2:28	2:07	1:51	1:39
LNAV	740 (340) 1.8 KM				VSP GS 3.00°	FT	MIN	430	530	640	740	850	960
CIRCULAR CIRCLING	1000 (593) 3.1 KM		1500 (1093) 6.1 KM		NM to RW26	4.0 NM	3.0 NM	2.0 NM	1.0 NM				
	ALT / (HGT)					1720 (1320)	1400 (1000)	1090 (690)	770 (370)				

TABLAS DE CODIFICACIÓN DEL PROCEDIMIENTO DE APROXIMACIÓN POR INSTRUMENTOS RNP /  
RNP INSTRUMENT APPROACH PROCEDURE CODING TABLES.  
MUCM RWY 26 IGNACIO AGRAMONTE INTL.

IAF CM503

Número de serie/ Serial Number	Descriptor de trayectoria/ Path Descriptor	Identificador del punto de recorrido/ Waypoint Identifier	Sobre vuelo/ Fly-Over	Curso/ Course °MAG (°T)	Variación magnética/ Magnetic variation (°)	Distancia/ Distance (NM)	Distancia hasta/ Distance to THR 26 (NM)	Dirección viraje/ Turn direction	Altitud/ Altitude (FT)	Velocidad límite/ Speed limit (KT)	VPA (°) TCH (FT)	Especificación de navegación/ Navigation Specification
001	IF	CM503	-	-	-8.1	-	15.9	-	+3000	-	-	RNP APCH
002	TF	DUMVU	-	167 (158.5)	-8.1	6.0	9.9	-	2000	-	-	RNP APCH
003	TF	CM525	-	257 (248.5)	-8.1	5.0	4.9	-	@2000	-	-	RNP APCH
004	TF	RW26	Y	257 (248.5)	-8.1	4.9	-	-	+650	-	-3.0/50	RNP APCH
005	CA	-	-	257 (248.5)	-8.1	-	-	-	@1500	-	-	RNP APCH
006	DF	CM506	Y	-	-8.1	-	-	L	FL040	-230	-	RNP APCH

IAF CM504

Número de serie/ Serial Number	Descriptor de trayectoria/ Path Descriptor	Identificador del punto de recorrido/ Waypoint Identifier	Sobre vuelo/ Fly-Over	Curso/ Course °MAG (°T)	Variación magnética/ Magnetic variation (°)	Distancia/ Distance (NM)	Distancia hasta/ Distance to THR 26 (NM)	Dirección viraje/ Turn direction	Altitud/ Altitude (FT)	Velocidad límite/ Speed limit (KT)	VPA (°) TCH (FT)	Especificación de navegación/ Navigation Specification
001	IF	CM504	-	-	-8.1	-	15.9	-	+3000	-	-	RNP APCH
002	TF	DUMVU	-	257 (248.5)	-8.1	6.0	9.9	-	2000	-	-	RNP APCH
003	TF	CM525	-	257 (248.5)	-8.1	5.0	4.9	-	@2000	-	-	RNP APCH
004	TF	RW26	Y	257 (248.5)	-8.1	4.9	-	-	+650	-	-3.0/50	RNP APCH
005	CA	-	-	257 (248.5)	-8.1	-	-	-	@1500	-	-	RNP APCH
006	DF	CM506	Y	-	-8.1	-	-	L	FL040	-230	-	RNP APCH

IAF CM505

Número de serie/ Serial Number	Descriptor de trayectoria/ Path Descriptor	Identificador del punto de recorrido/ Waypoint Identifier	Sobre vuelo/ Fly-Over	Curso/ Course °MAG (°T)	Variación magnética/ Magnetic variation (°)	Distancia/ Distance (NM)	Distancia hasta/ Distance to THR 26 (NM)	Dirección viraje/ Turn direction	Altitud/ Altitude (FT)	Velocidad límite/ Speed limit (KT)	VPA (°) TCH (FT)	Especificación de navegación/ Navigation Specification
001	IF	CM505	-	-	-8.1	-	15.9	-	+3000	-	-	RNP APCH
002	TF	DUMVU	-	347 (338.5)	-8.1	6.0	9.9	-	2000	-	-	RNP APCH
003	TF	CM525	-	257 (248.5)	-8.1	5.0	4.9	-	@2000	-	-	RNP APCH
004	TF	RW26	Y	257 (248.5)	-8.1	4.9	-	-	+650	-	-3.0/50	RNP APCH
005	CA	-	-	257 (248.5)	-8.1	-	-	-	@1500	-	-	RNP APCH
006	DF	CM506	Y	-	-8.1	-	-	L	FL040	-230	-	RNP APCH

CODIFICACIÓN DE LAS ESPERAS CON FUNCIONALIDAD / CODING TABLE FOR HOLDINGS WITH FUNTIONALITY.  
RNAV (GNSS) MUCM RWY 26

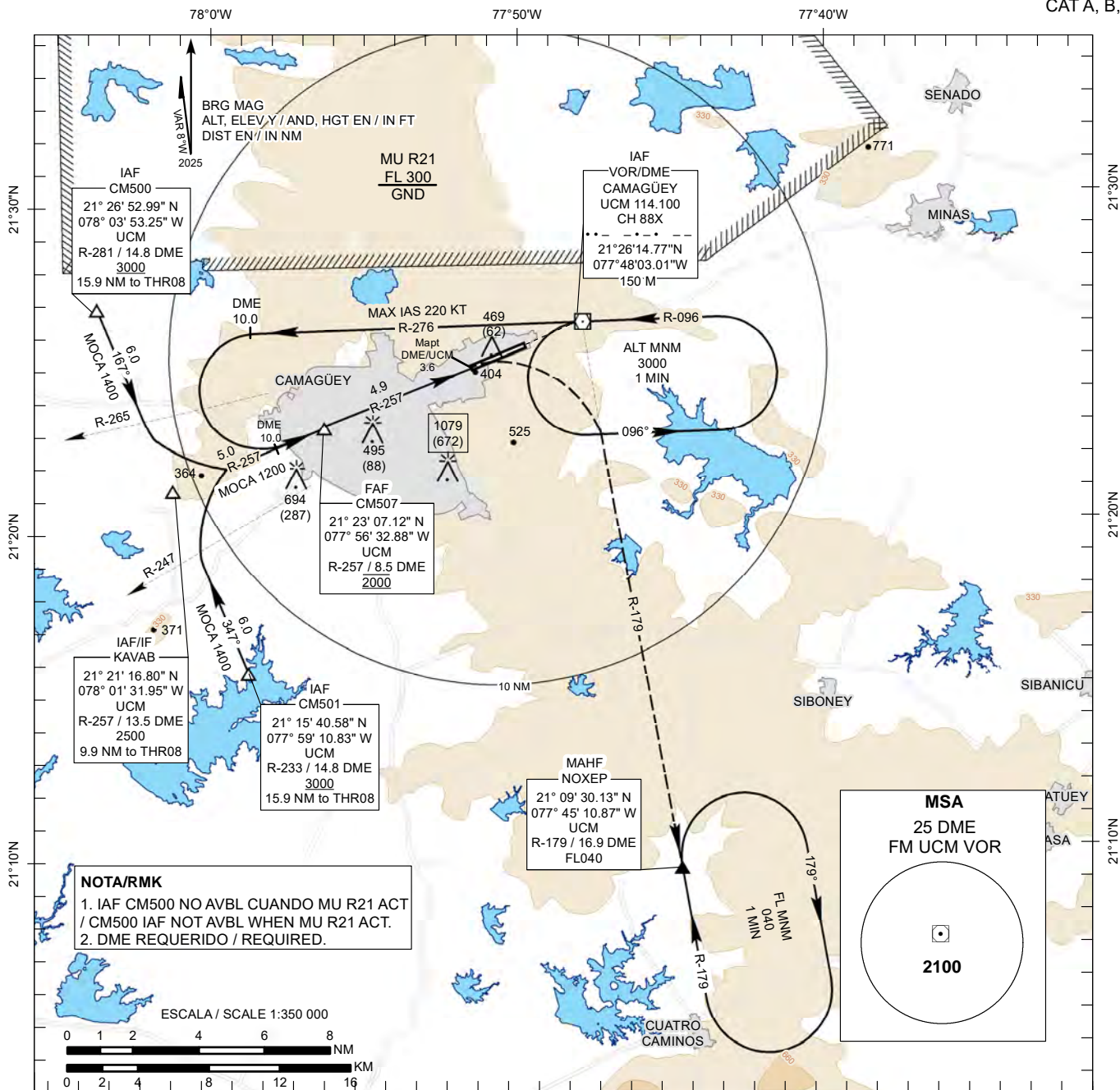
Descriptor de trayectoria/ Path Descriptor	Identificador del punto de recorrido/ Waypoint Identifier	Rumbo de acercamiento/ Approach heading °MAG (°T)	Dirección viraje/ Distancia Turn direction/ Distance	Altitud mínima/ Minimum altitude (FT)	Altitud máxima/ Maximum altitude (FT)	Límite de Velocidad/ Speed Limit (KT)	Declinación magnética/ Magnetic declination (°)	Especificación de navegación/ Navigation Specification
Espera/ Holding	CM506	064 (055.9)	R /4.2NM	FL040	FL140	-230	-8.1	RNAV-1

CARTA DE APROXIMACION POR INSTRUMENTOS - OACI /  
INSTRUMENT APPROACH CHART - ICAO

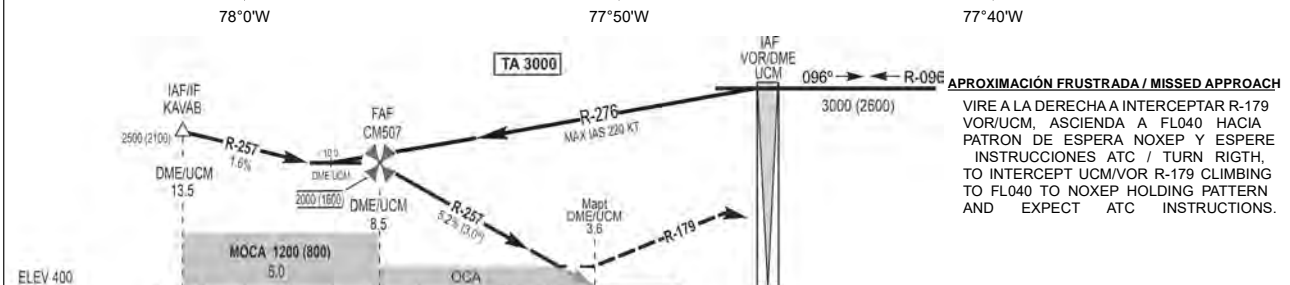
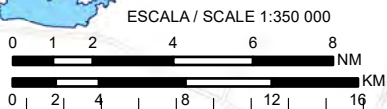
ELEV 407  
OCH REF THR RWY 08  
ELEV 400

APP 121.300  
TWR 118.500

CAMAGÜEY / Ignacio Agramonte Intl  
VOR  
RWY 08  
CAT A, B, C, D



**NOTA/RMK**  
1. IAF CM500 NO AVBL CUANDO MU R21 ACT / CM500 IAF NOT AVBL WHEN MU R21 ACT.  
2. DME REQUERIDO / REQUIRED.



**APROXIMACIÓN FRUSTRADA / MISSED APPROACH**  
VIRE A LA DERECHA A INTERCEPTAR R-179 VOR/UCM, ASCIENDA A FL040 HACIA PATRON DE ESPERA NOXEP Y ESPERE INSTRUCCIONES ATC / TURN RIGHT, TO INTERCEPT UCM/VOR R-179 CLIMBING TO FL040 TO NOXEP HOLDING PATTERN AND EXPECT ATC INSTRUCTIONS.

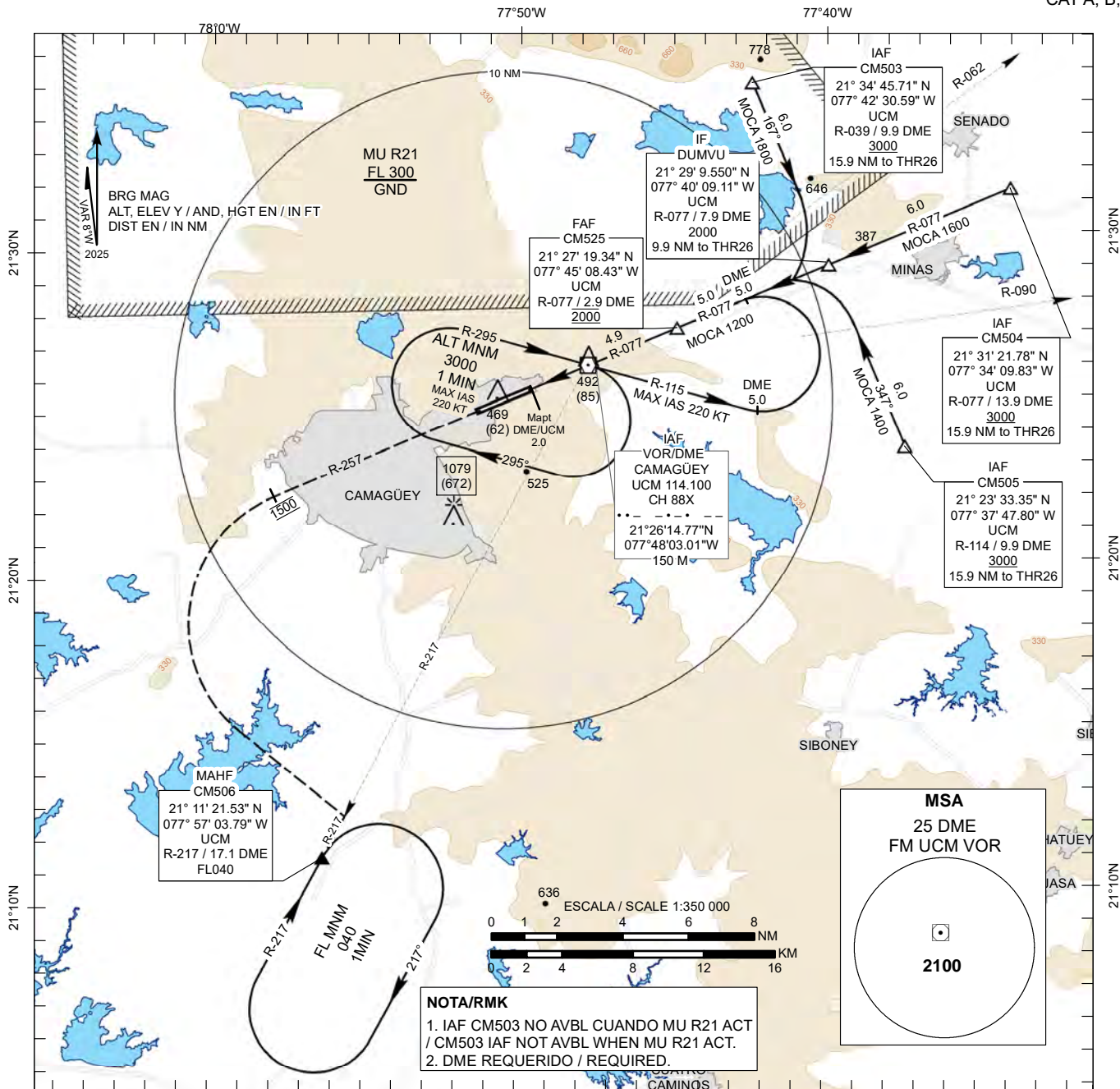
OCA(H)	A	B	C	D	DISTANCIA NM	KT	80	100	120	140	160	180
VOR/DME	750 (350) 1.5 KM				FAF - Mapt 4.9	MIN	3:41	2:57	2:28	2:07	1:51	1:39
CIRCULAR CIRCLING	1000 (593) 3.1 KM		1500 (1093) 6.1 KM		VSP GS 3.00°	FT	430	530	640	740	850	960
					DME UCM		8.0	7.0	6.0	5.0		
					ALT / (HGT)		1850 (1450)	1530 (1130)	1210 (810)	890 (490)		

CARTA DE APROXIMACION POR INSTRUMENTOS - OACI /  
INSTRUMENT APPROACH CHART - ICAO

ELEV 407  
OCH REF THR RWY 26  
ELEV 400

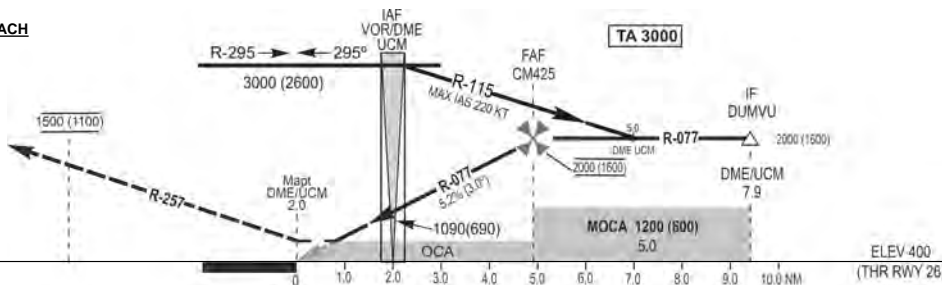
APP 121.300  
TWR 118.500

CAMAGÜEY / Ignacio Agramonte Intl  
VOR  
RWY 26  
CAT A, B, C, D



**APROXIMACIÓN FRUSTRADA / MISSED APPROACH**

ASCIENDA HASTA 1500 FT EN R-257 VOR/UCM, VIRE A LA IZQUIERDA, INTERCEPTE R-217 VOR/UCM Y CONTINÚE HACIA PATRÓN DE ESPERA CM506 A FL040 Y ESPERE INSTRUCCIONES ATC / CLIMB ON TRACK R-257 UCM/VOR UNTIL 1500 FT, TURN LEFT, INTERCEPTE R-217 UCM/VOR AND CONTINUE TO CM506 HOLDING PATTERN TO FL040 AND EXPECT ATC INSTRUCTIONS



OCA(H)	A	B	C	D	DISTANCIA NM	KT	80	100	120	140	160	180
VOR/DME	740 (340) 1.6 KM				FAF - Mapt 4.9	MIN	3:41	2:57	2:28	2:07	1:51	1:39
CIRCULAR CIRCLING	1000 (593) 3.1 KM		1500 (1093) 6.1 KM		VSP GS 3.00°	FT	430	530	640	740	850	960
					DME UCM	MIN	2.0	1.0	0.0	1.0		
					ALT / (HGT)		1720 (1320)	1400 (1000)	1090 (690)	770 (370)		

CARTA DE ALTITUD MINIMA DE VIGILANCIA ATC-OACI /  
ATC SURVEILLANCE MINIMUM ALTITUDE CHART-ICAO

ELEV AD  
407

TA 3000

APP 121.300  
TWR 118.500

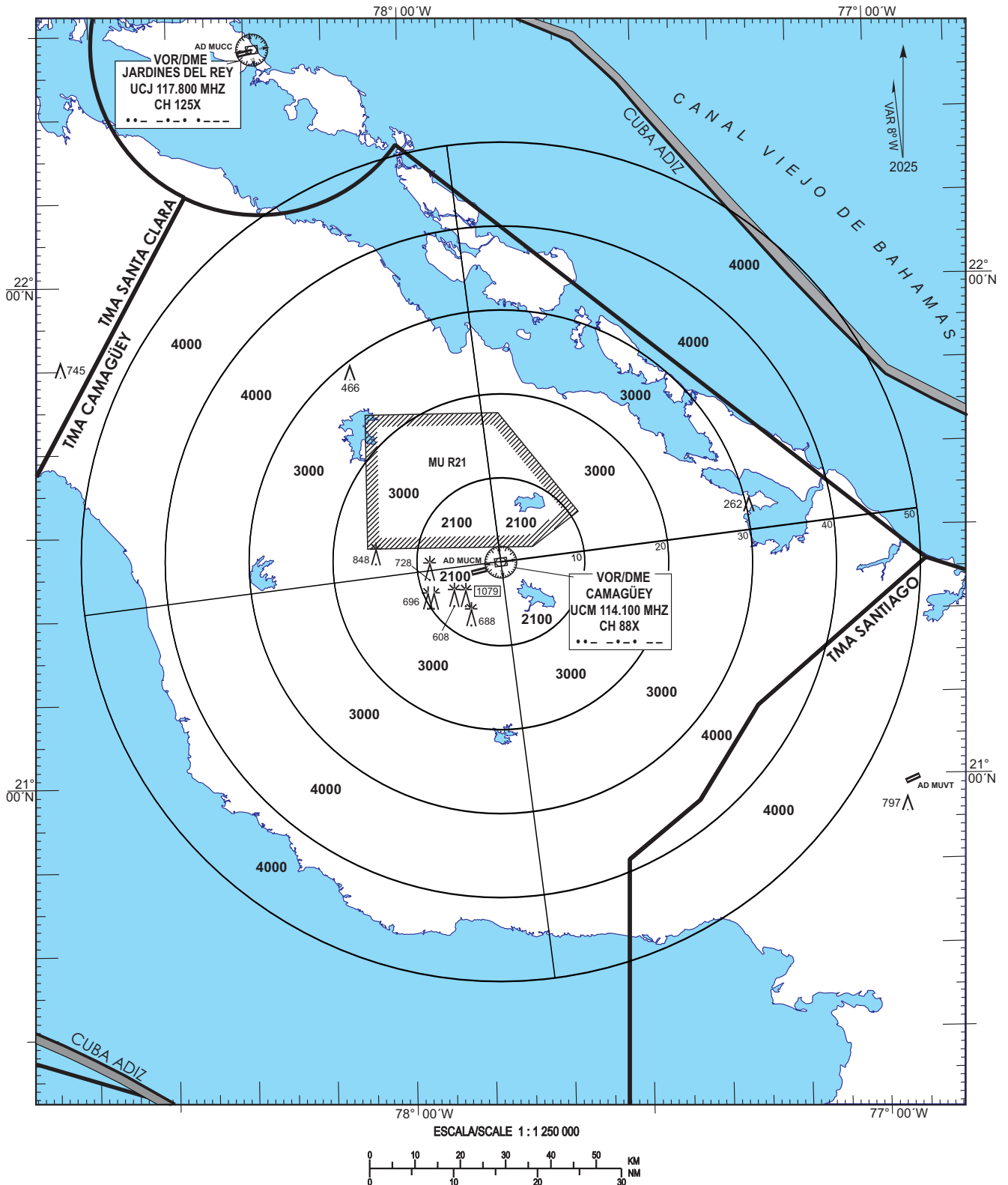
CAMAGÜEY / Intl (MUCM)

NOTA: CARTA DE USO EXCLUSIVO PARA VERIFICAR LAS ALTITUDES  
ASIGNADAS A AERONAVES IDENTIFICADAS /  
REMARK: EXCLUSIVE USE CHART TO VERIFY ASSIGNED ALTITUDE  
TO IDENTIFIED AIRCRAFT

FALLA DE COMUNICACIONES: AJUSTAR TRANSPONDER 7600 Y SEGUIR  
PROCEDIMIENTOS DESCRITOS EN DOC. 4444 DE LA OACI /  
COMMUNICATION FAILURE: ADJUST 7600 TRANSPONDER AND FOLLOW  
DESCRIBED PROCEDURES IN ICAO DOC. 4444

ALT, ELEV Y HGT EN / IN FT  
DIST EN / IN NM  
BRG SON / ARE MAG

COORDENADAS VOR/DME UCM /  
COORDINATES UCM VOR/DME  
21°26'14.77"N  
077°48'03.01"W



CARTA DE APROXIMACION VISUAL /  
VISUAL APPROACH CHART

ELEV 407  
OCH REF TO AD ELEV

APP 121.300  
TWR 118.500

CAMAGÜEY / Ignacio Agramonte Intl

