

Pista 18/36 cerrada

Runway18/36 closed.

**MUNG AD 2.21 PROCEDIMIENTOS DE ATENUACION DEL RUIDO
MUNG AD 2.21 NOISE ABATEMENT PROCEDURES**

NIL

NIL

**MUNG AD 2.22 PROCEDIMIENTOS DE VUELO
MUNG AD 2.22 FLIGHT PROCEDURES**

NIL

NIL

**MUNG AD 2.23 INFORMACION ADICIONAL
MUNG AD 2.23 ADDITIONAL INFORMATION**

COORDENADAS DE LOS PUNTOS DE RECORRIDO / WAYPOINTS COORDINATES AD MUNG

Punto de recorrido/ Waypoint name	Latitud (N)	Longitud (W)	Propósito / Purpose
ELODU	21°58'15.79"	082°37'13.15"	RNP RWY23, VOR RWY23
EMEDO	21°42'21.08"	082°56'16.97"	RNP RWY05, VOR RWY05
NG620	22°02'45.31"	082°41'31.14"	RNP RWY23, VOR RWY23
NG621	21°53'46.16"	082°32'55.43"	RNP RWY23, VOR RWY23
NG622	21°54'30.07"	082°41'44.45"	VOR RWY23
NG625	21°54'29.95"	082°41'44.33"	RNP RWY23
NG630	21°34'52.86"	082°55'35.92"	RNP RWY23
NG660	21°46'50.39"	083°00'34.74"	RNP RWY05, VOR RWY05
NG661	21°37'51.66"	082°51'59.47"	RNP RWY05, VOR RWY05
NG665	21°45'41.70"	082°52'16.37"	RNP RWY05, VOR RWY05
NG670	21°56'45.79"	082°29'22.14"	RNP RWY05

**MUNG AD 2.24 CARTAS RELATIVAS AL AERODROMO
MUNG AD 2.24 CHARTS RELATED TO AN AERODROME**

Charts	Pages
AD2 MUNG ADC.pdf	AD 2 MUNG 2 - 1
AD2 MUNG RNP RWY05.pdf	AD 2 MUNG 7 - 1
AD2 MUNG RNP RWY23.pdf	AD 2 MUNG 7 - 5
AD2 MUNG VOR RWY05.pdf	AD 2 MUNG 7 - 9
AD2 MUNG VOR RWY23.pdf	AD 2 MUNG 7 - 11
AD2 MUNG VAC.pdf	AD 2 MUNG 9 - 1

**MUNG AD 2.25 PENETRACIÓN DE LA SUPERFICIE DEL SEGMENTO VISUAL (VSS)
MUNG AD 2.25 VISUAL SEGMENT SURFACE (VSS) PENETRATION**

No se aplica / Not applicable

PLANO DE AERODROMO - OACI /
AERODROME CHART - ICAO

21°50'05"N
082°47'02"W

ELEV 24

TWR 118.3

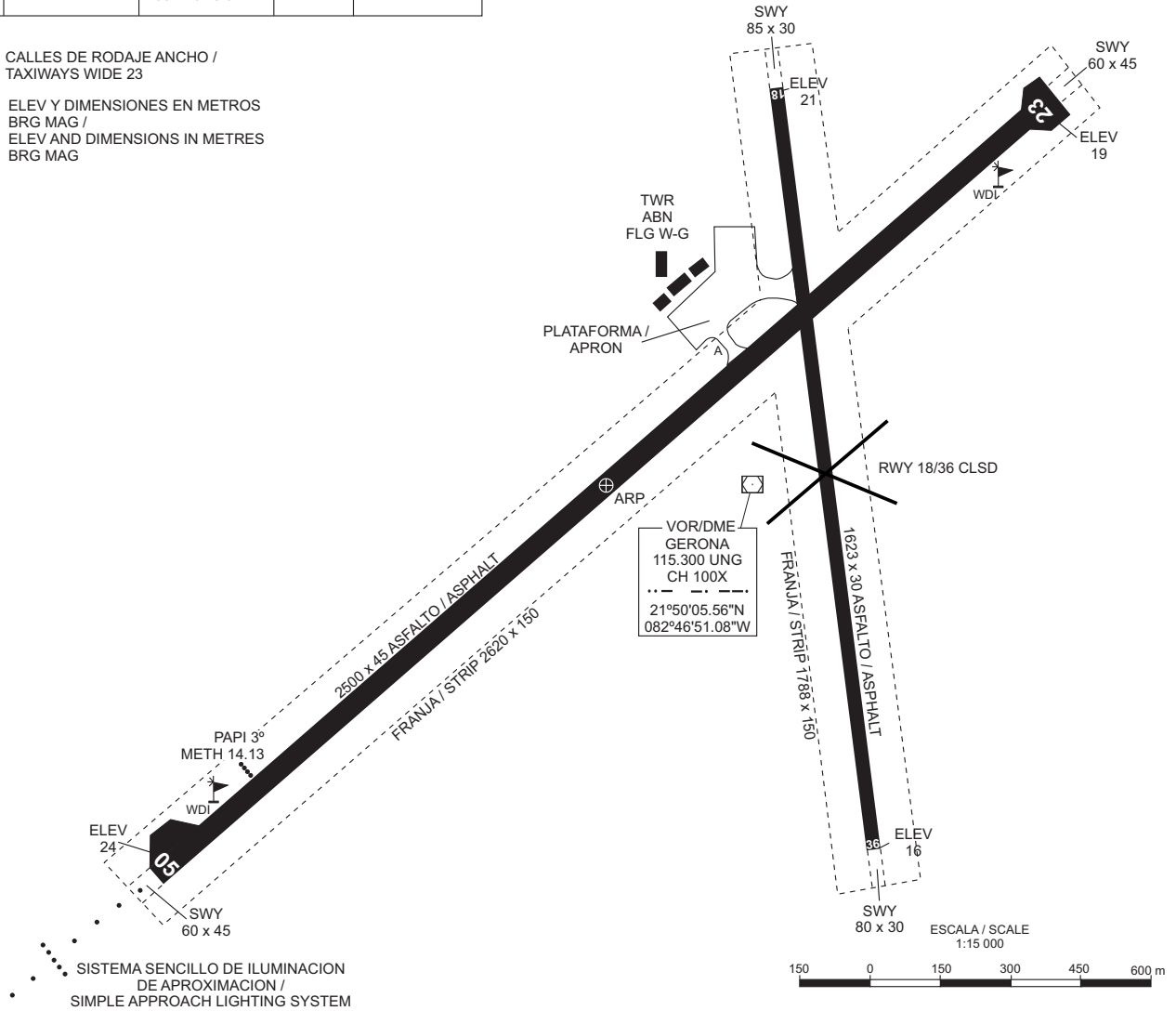
NUEVA GERONA / Rafael Cabrera

RWY	DIRECCION / DIRECTION	THR	GUND	RESISTENCIA / STRENGTH
05	053°	21°49'37.77"N 082°47'34.18"W	-18.63	NIL
23	233°	21°50'31.98"N 082°46'29.32"W	-19.34	
18	177°	21°50'30.27"N 082°46'49.02"W	-18.24	
36	357°	21°49'38.02"N 082°46'40.94"W	-17.30	

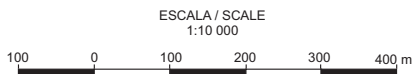
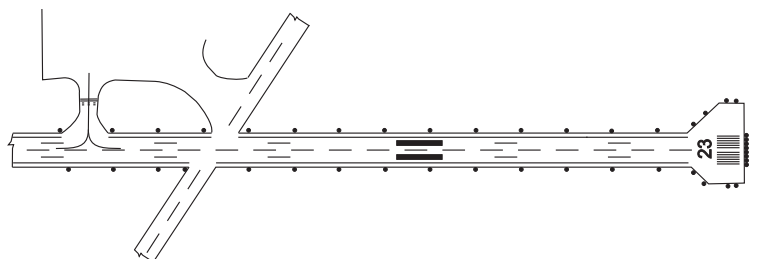
VAR 5° W - 2020
REGIMEN VARIACION
ANUAL /
ANNUAL RATE
OF CHANGE 07 W

CALLES DE RODAJE ANCHO /
TAXIWAYS WIDE 23

ELEV Y DIMENSIONES EN METROS
BRG MAG /
ELEV AND DIMENSIONS IN METRES
BRG MAG



SEÑALES Y AYUDAS LUMINOSAS RWY 05/23 Y CALLES DE RODAJE DE SALIDA / MARKING AND LIGHTING AIDS RWY 05/23 AND EXIT TAXIWAYS

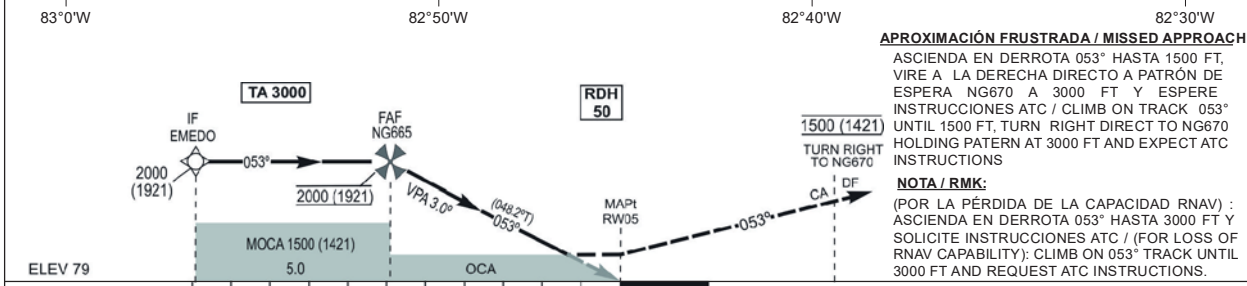
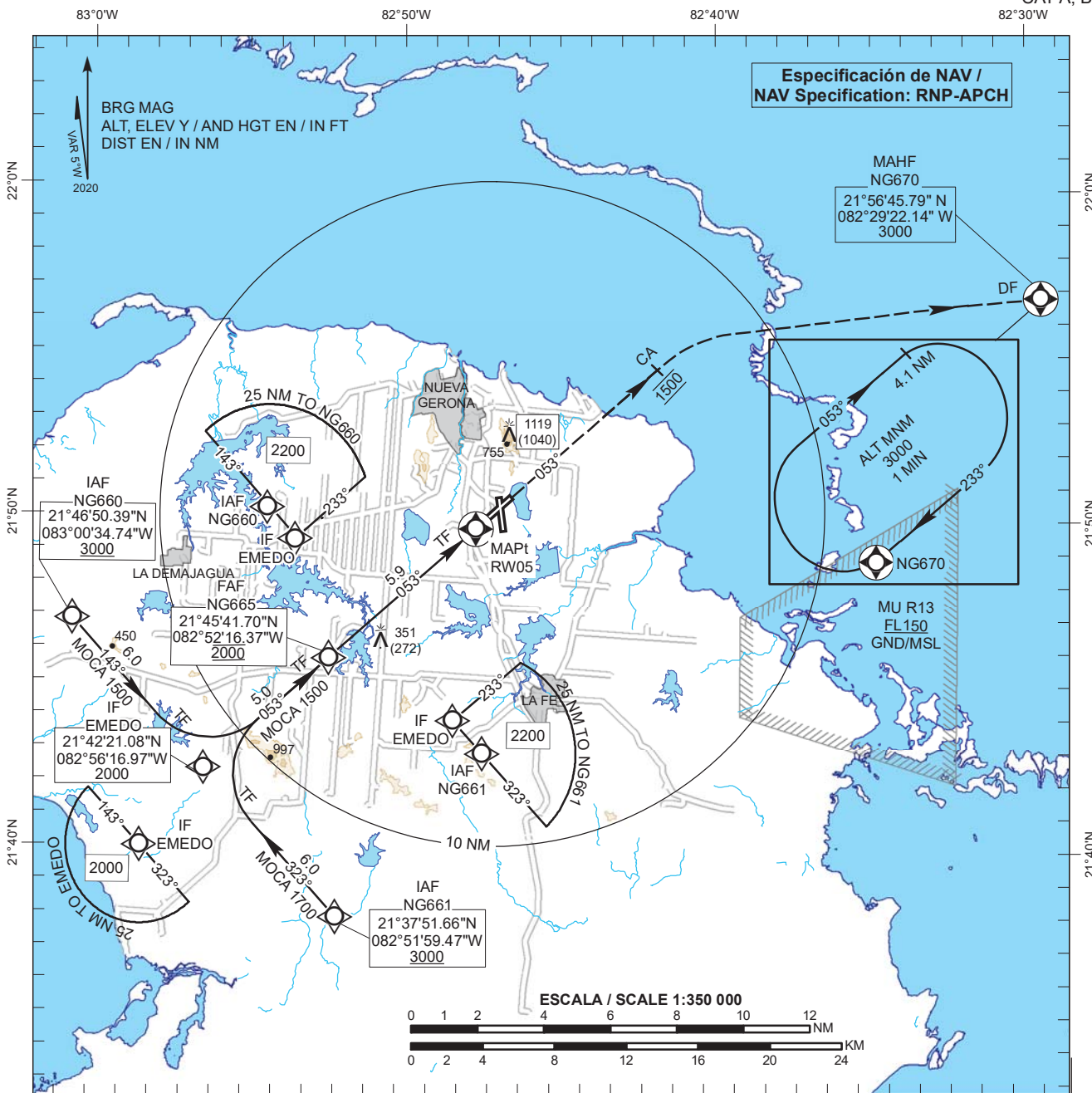


CARTA DE APROXIMACION POR INSTRUMENTOS - OACI /
INSTRUMENT APPROACH CHART - ICAO

ELEV 79
OCH REF THR RWY 05
ELEV 79

APP 120.30
TWR 118.30

NUEVA GERONA / Rafael Cabrera
RNP (LNAV/VNAV; LNAV)
RWY 05
CAT A, B, C, D



OCA(H)	A	B	C	D	DISTANCIA DISTANCE	NM	KT	80	100	120	140	160	180
LNAV/VNAV	330 (251) 1.0 KM				FAF - RW05	5.9	MIN SEC	4:24	3:22	2:56	2:31	2:12	1:58
LNAV	560 (481) 2.1 KM				VSP GS 3.00°		FT MIN	430	530	640	740	850	960
CIRCULAR/ CIRCLING	1100 (1021) 5.6 KM	1500 (1421) 8.0 KM	1600 (1521) 8.6 KM		NM to RW05	5.0 NM	4.0 NM	3.0 NM	2.0 NM				
					ALT / (HGT)	1720 (1641)	1400 (1321)	1080 (1001)	770 (691)				

**TABLAS DE CODIFICACIÓN DEL PROCEDIMIENTO DE APROXIMACIÓN POR INSTRUMENTOS RNP /
RNP INSTRUMENT APPROACH PROCEDURE CODING TABLES.
MUNG RWY 05. NUEVA GERONA / RAFAEL CABRERA.**

IAF NG660

Número de serie/ Serial Number	Descriptor de trayectoria/ Path Descriptor	Identificador del punto de recorrido/ Waypoint Identifier	Sobre vuelo/ Fly-Over	Curso/ Course °MAG (°T)	Variación magnética/ Magnetic variation (°)	Distancia/ Distance (NM)	Distancia hasta/ Distance to THR 05 (NM)	Dirección viraje/ Turn direction	Altitud/ Altitude (FT)	Velocidad límite/ Speed limit (KT)	VPA (°) TCH (FT)	Especificación de navegación/ Navigation Specification
001	IF	NG660	-	-	- 4.8	-	-	-	+3000	-	-	RNP APCH
002	TF	EMEDO	-	143 (138.2)	- 4.8	6.0	-	-	2000	-	-	RNP APCH
003	TF	NG665	-	053 (048.2)	- 4.8	5.0	-	-	@2000	-	-	RNP APCH
004	TF	RW05	Y	053 (048.2)	- 4.8	5.9	-	-	+330	-	-3.0/50	RNP APCH
005	CA	-	-	053 (048.2)	- 4.8	-	-	-	@1500	-	-	RNP APCH
006	DF	NG670	Y	-	- 4.8	-	-	R	3000	-	-	RNP APCH

IAF NG661

Número de serie/ Serial Number	Descriptor de trayectoria/ Path Descriptor	Identificador del punto de recorrido/ Waypoint Identifier	Sobre vuelo/ Fly-Over	Curso/ Course °MAG (°T)	Variación magnética/ Magnetic variation (°)	Distancia/ Distance (NM)	Distancia hasta/ Distance to THR 05 (NM)	Dirección viraje/ Turn direction	Altitud/ Altitude (FT)	Velocidad límite/ Speed limit (KT)	VPA (°) TCH (FT)	Especificación de navegación/ Navigation Specification
001	IF	NG661	-	-	- 4.8	-	-	-	+3000	-	-	RNP APCH
002	TF	EMEDO	-	323 (318.2)	- 4.8	6.0	-	-	2000	-	-	RNP APCH
003	TF	NG665	-	053 (048.2)	- 4.8	5.0	-	-	@2000	-	-	RNP APCH
004	TF	RW05	Y	053 (048.2)	- 4.8	5.9	-	-	+330	-	-3.0/50	RNP APCH
005	CA	-	-	053 (048.2)	- 4.8	-	-	-	@1500	-	-	RNP APCH
006	DF	NG670	Y	-	- 4.8	-	-	R	3000	-	-	RNP APCH

**CODIFICACIÓN DE LAS ESPERAS CON FUNCIONALIDAD / CODING TABLE FOR HOLDINGS WITH FUNTIONALITY.
RNAV MUNG RWY 05**

Descriptor de trayectoria/ Path Descriptor	Identificador del punto de recorrido/ Waypoint Identifier	Rumbo de acercamiento/ Approach heading °MAG (°T)	Dirección viraje/ Distancia Turn direction/ Distance	Altitud mínima/ Minimum altitude (FT)	Altitud máxima/ Maximum altitude (FT)	Límite de Velocidad/ Speed Limit (KT)	Declinación magnética/ Magnetic declination (°)	Especificación de navegación/ Navigation Specification
Espera/ Holding	NG670	233 268 (228.3)	R /4.1NM	3000	FL140	-230	- 4.8	RNAV-1

CARTA DE APROXIMACION POR INSTRUMENTOS - OACI /
INSTRUMENT APPROACH CHART - ICAO

ELEV 79
OCH REFTHR RWY 23
ELEV 62

APP 120.30
TWR 118.30

NUEVA GERONA / Rafael Cabrera
RNP (LNAV/VNAV; LNAV)
RWY 23
CAT A, B, C, D

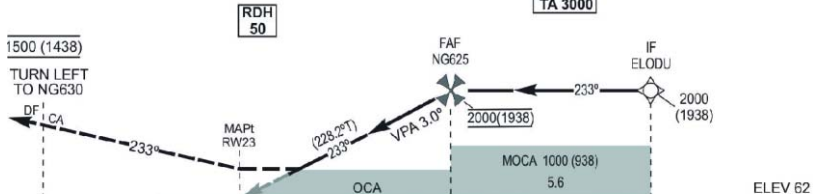


APROXIMACIÓN FRUSTRADA / MISSED APPROACH

ASCIENDA EN DERROTA 233° HASTA 1500 FT, VIRE A LA IZQUIERDA DIRECTO A PATRÓN DE ESPERA NG630 A 3000 FT Y ESPERE INSTRUCCIONES ATC / CLIMB ON TRACK 233° UNTIL 1500 FT, TURN LEFT DIRECT TO NG630 HOLDING PATERN AT 3000 FT AND EXPECT ATC INSTRUCTIONS.

NOTA / RMK:

(POR LA PÉRDIDA DE LA CAPACIDAD RNAV): ASCIENDA EN DERROTA 233° HASTA 3000 FT Y SOLICITE INSTRUCCIONES ATC / (FOR LOSS OF RNAV CAPABILITY): CLIMB ON 233° TRACK UNTIL 3000 FT AND REQUEST ATC INSTRUCTIONS.



OCA(H)	A	B	C	D	ELEV 62 (THR RWY 23)						
					DISTANCIA NM	KT	80	100	120	140	160
LNAV/VNAV	600 (538) 2.7 KM				FAF - RW23 5.9	MIN 4:24	SEC 3:22	2:56	2:31	2:12	1:58
LNAV	650 (588) 3.0 KM				VSP GS 3.00°	FT 430	530	640	740	850	960
CIRCULAR CIRCLING	1100 (1021)	1500 (1421)	1600 (1521)		NM to RW23	5.0 NM	4.0 NM	3.0 NM	2.0 NM		
	5.6 KM	8.0 KM	8.6 KM		ALT / (HGT)	1700 (1638)	1390 (1328)	1070 (1008)	750 (688)		

**TABLAS DE CODIFICACIÓN DEL PROCEDIMIENTO DE APROXIMACIÓN POR INSTRUMENTOS RNP /
RNP INSTRUMENT APPROACH PROCEDURE CODING TABLES.
MUNG RWY 23. NUEVA GERONA / RAFAEL CABRERA.**

IAF NG620

Número de serie/ Serial Number	Descriptor de trayectoria/ Path Descriptor	Identificador del punto de recorrido/ Waypoint Identifier	Sobre vuelo/ Fly-Over	Curso/ Course °MAG (°T)	Variación magnética/ Magnetic variation (°)	Distancia / Distance (NM)	Distancia hasta/ Distance to THR 23 (NM)	Dirección viraje/ Turn direction	Altitud/ Altitude (FT)	Velocidad límite/ Speed limit (KT)	VPA (°) TCH (FT)	Especificación de navegación/ Navigation Specification
001	IF	NG620	-	-	-4.8	-	-	-	+3000	-	-	RNP APCH
002	TF	ELODU	-	143 (138.2)	-4.8	6.0	-	-	2000	-	-	RNP APCH
003	TF	NG625	-	233 (228.2)	-4.8	5.6	-	-	@2000	-	-	RNP APCH
004	TF	RW23	Y	233 (228.2)	-4.8	5.9	-	-	+600	-	-3.0/50	RNP APCH
005	CA	-	-	233 (228.2)	-4.8	-	-	-	@1500	-	-	RNP APCH
006	DF	NG630	Y	-	-4.8	-	-	L	3000	-	-	RNP APCH

IAF NG621

Número de serie/ Serial Number	Descriptor de trayectoria/ Path Descriptor	Identificador del punto de recorrido/ Waypoint Identifier	Sobre vuelo/ Fly-Over	Curso/ Course °MAG (°T)	Variación magnética/ Magnetic variation (°)	Distancia / Distance (NM)	Distancia hasta/ Distance to THR 23 (NM)	Dirección viraje/ Turn direction	Altitud/ Altitude (FT)	Velocidad límite/ Speed limit (KT)	VPA (°) TCH (FT)	Especificación de navegación/ Navigation Specification
001	IF	NG621	-	-	-4.8	-	-	-	+3000	-	-	RNP APCH
002	TF	ELODU	-	323 (318.3)	-4.8	6.0	-	-	2000	-	-	RNP APCH
003	TF	NG625	-	233 (228.2)	-4.8	5.6	-	-	@2000	-	-	RNP APCH
004	TF	RW23	Y	233 (228.2)	-4.8	5.9	-	-	+600	-	-3.0/50	RNP APCH
005	CA	-	-	233 (228.2)	-4.8	-	-	-	@1500	-	-	RNP APCH
006	DF	NG630	Y	-	-4.8	-	-	L	3000	-	-	RNP APCH

IAF/IF ELODU

Número de serie/ Serial Number	Descriptor de trayectoria/ Path Descriptor	Identificador del punto de recorrido/ Waypoint Identifier	Sobre vuelo/ Fly-Over	Curso/ Course °MAG (°T)	Variación magnética/ Magnetic variation (°)	Distancia / Distance (NM)	Distancia hasta/ Distance to THR 23 (NM)	Dirección viraje/ Turn direction	Altitud/ Altitude (FT)	Velocidad límite/ Speed limit (KT)	VPA (°) TCH (FT)	Especificación de navegación/ Navigation Specification
001	IF	ELODU	-	-	-4.8	-	-	-	2000	-	-	RNP APCH
002	TF	NG625	-	233 (228.2)	-4.8	5.6	-	-	2000	-	-	RNP APCH
003	TF	RW23	Y	233 (228.2)	-4.8	5.9	-	-	+600	-	-3.0/50	RNP APCH
004	CA	-	-	233 (228.2)	-4.8	-	-	-	@1500	-	-	RNP APCH
005	DF	NG630	Y	-	-4.8	-	-	L	3000	-	-	RNP APCH

**CODIFICACIÓN DE LAS ESPERAS CON FUNCIONALIDAD / CODING TABLE FOR HOLDINGS WITH FUNTIONALITY.
RNAV MUNG RWY 23**

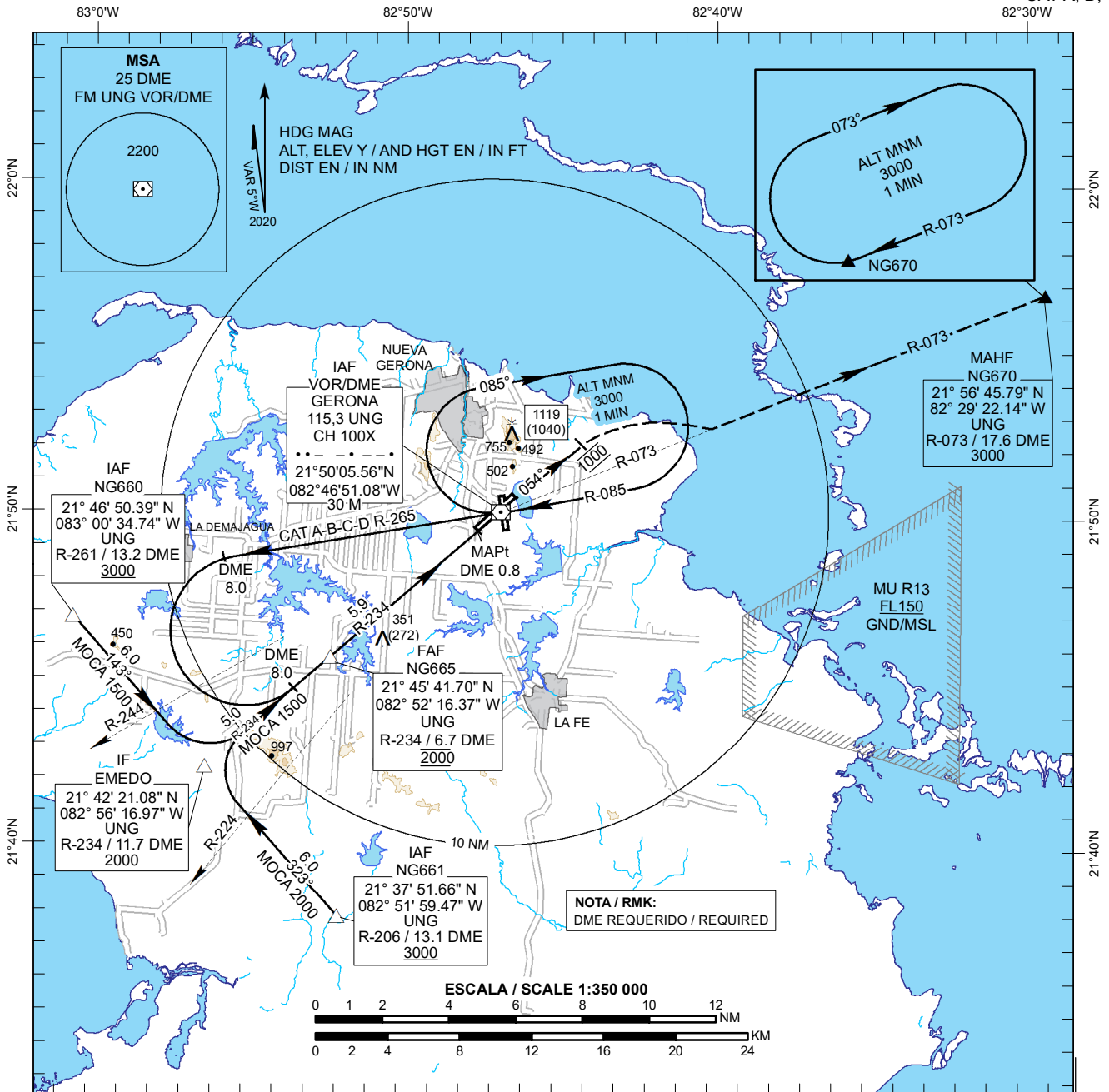
Descriptor de trayectoria/ Path Descriptor	Identificador del punto de recorrido/ Waypoint Identifier	Rumbo de acercamiento/ Approach heading °MAG (°T)	Dirección viraje/ Turn direction/ Distance	Altitud mínima/ Minimum altitude (FT)	Altitud máxima/ Maximum altitude (FT)	Límite de Velocidad/ Speed Limit (KT)	Declinación magnética/ Magnetic declination (°)	Especificación de navegación/ Navigation Specification
Espera/ Holding	NG630	053 (048.2)	R /4.1NM	3000	FL140	-230	-4.8	RNAV-1

CARTA DE APROXIMACION POR INSTRUMENTOS - OACI /
INSTRUMENT APPROACH CHART - ICAO

ELEV 79
OCH REF THR RWY 05
ELEV 79

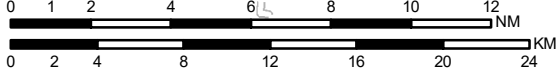
APP 120.30
TWR 118.30

NUEVA GERONA / Rafael Cabrera
VOR
RWY 05
CAT A, B, C, D

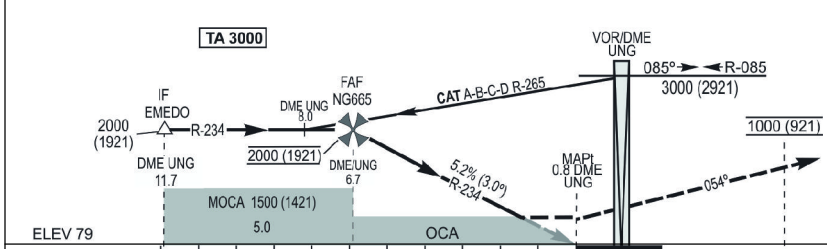


NOTA / RMK:
DME REQUERIDO / REQUIRED

ESCALA / SCALE 1:350 000



83°0'W 82°50'W 82°40'W 82°30'W



APROXIMACIÓN FRUSTRADA / MISSED APPROACH
 ASCIENDA HASTA 1000 FT EN DERROTA 054°, VIRE A LA DERECHA E INTERCEPTE R-073 VOR/UNG Y CONTINUE HACIA PATRÓN DE ESPERA NG670 A 3000 FT Y ESPERE INSTRUCCIONES ATC / CLIMB ON TRACK 054° UNTIL 1000 FT. TURN RIGHT AND INTERCEPT R-073 UNG/VOR AND CONTINUE TO NG670 HOLDING PATTERN TO 3000 FT AND EXPECT ATC INSTRUCTIONS.

ELEV 79 (THR RWY 05)					DISTANCIA / DISTANCE						
OCA(H)					NM						
VOR/DME					KT						
CIRCULAR / CIRCLING					MIN / SEC						
DME UNG					FT / MIN						
ALT / (HGT)					KT						

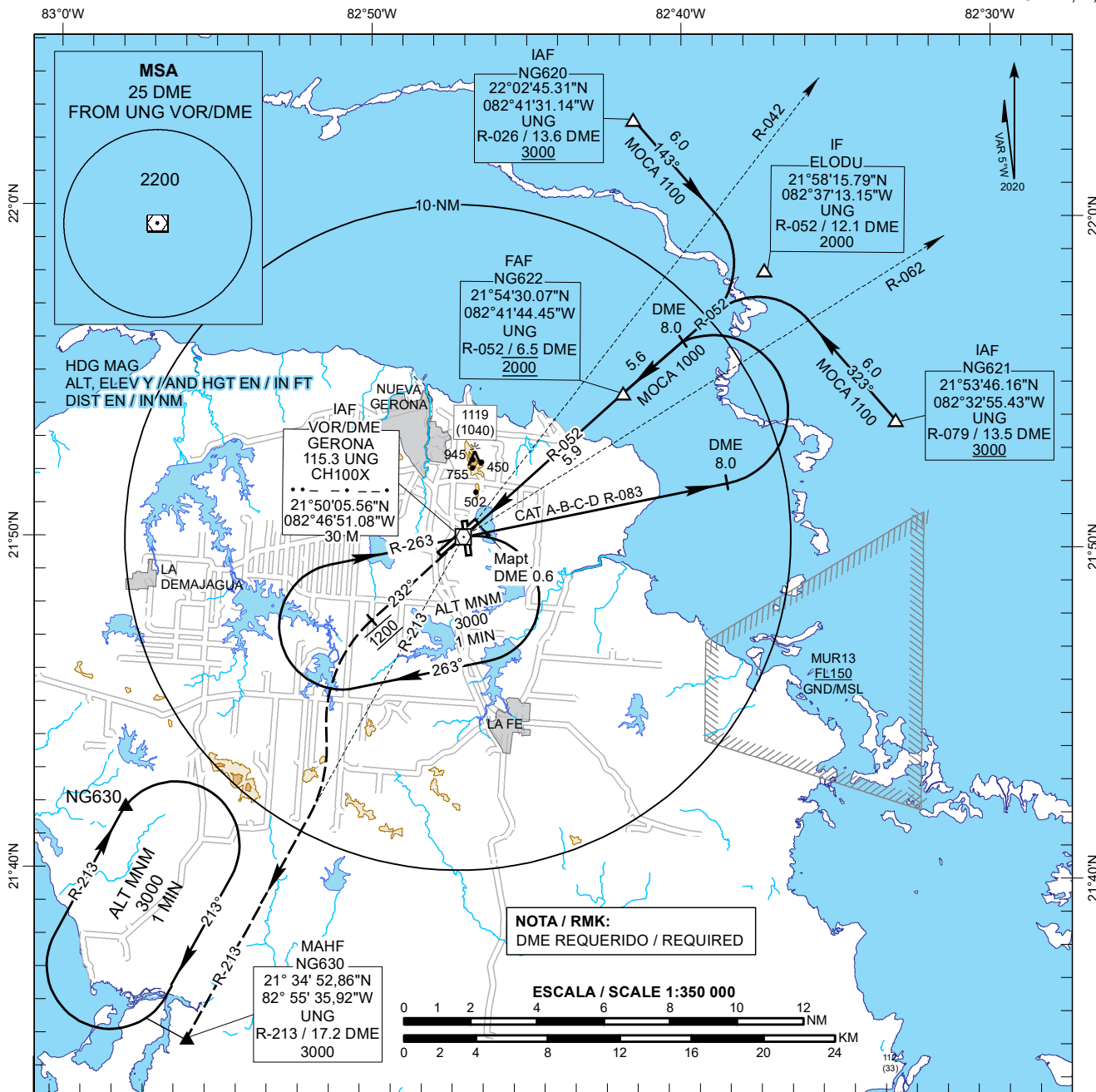
A	B	C	D	80	100	120	140	160	180
1100 (1021) 5.6 KM	1500 (1421) 8.0 KM	1600 (1521) 8.6 KM		4:24	3:22	2:56	2:31	2:12	1:58
				430	530	640	740	850	960
				1780 (1701)	1470 (1391)	1150 (1071)	830 (751)		

CARTA DE APROXIMACION POR INSTRUMENTOS - OACI /
INSTRUMENT APPROACH CHART - ICAO

ELEV 79
OCH REF THR RWY 23
ELEV 62

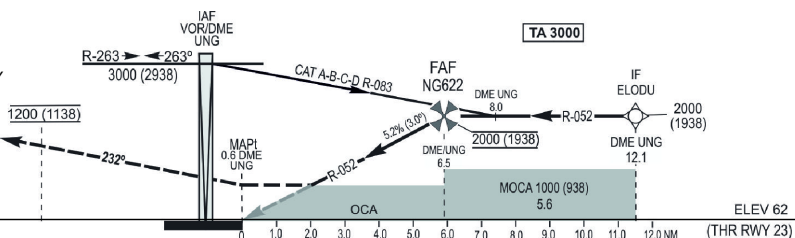
APP 120.30
TWR 118.30

NUEVA GERONA / Rafael Cabrera
VOR
RWY 23
CAT A, B, C, D



APROXIMACIÓN FRUSTRADA / MISSED APPROACH

ASCIENDA HASTA 1200 FT EN DERROTA 232°, VIRE A LA IZQUIERDA E INTERCEPTE R-213 VOR/UNG Y CONTINUE HACIA PATRÓN DE ESPERA NG630 A 3000 FT Y ESPERE INSTRUCCIONES ATC / CLIMB ON TRACK 232° UNTIL 1200 FT, TURN LEFT AND INTERCEPT R-213 UNG/VOR AND CONTINUE TO NG630 HOLDING PATTERN TO 3000 FT AND EXPECT ATC INSTRUCTIONS.



OCA(H)	A	B	C	D	DISTANCIA NM	KT	80	100	120	140	160	180
VOR/DME	750 (688) 3.5 KM				FAF - RW23 5.9	MIN SEC	4:24	3:22	2:56	2:31	2:12	1:58
CIRCULAR CIRCLING	1100 (1021) 5.6 KM	1500 (1421) 8.0 KM	1600 (1521) 8.6 KM		VSP GS 3.00°	FT MIN	430	530	640	740	850	960
					DME UNG		6.0 NM	5.0 NM	4.0 NM	3.0 NM		
					ALT / (HGT)		1830 (1768)	1510 (1448)	1190 (1128)	880 (818)		

CARTA DE APROXIMACION VISUAL /
VISUAL APPROACH CHART

ELEV 79
OCH REF TO AD ELEV

APP 120.30
TWR 118.30

NUEVA GERONA / Rafael Cabrera

