

En cumplimiento con el manual OACI-Manual de Vigilancia de la Seguridad Operacional - Capítulo 2, se comunica a los operadores nacionales y extranjeros de la realización de inspecciones rutinarias de aeronavegabilidad por parte de la Autoridad Aeronáutica. Se exceptúan aeronaves en vuelos de Estado.

In accomplishment with the ICAO-Manual of Surveillance of the Operational Safety - Chapter 2, national and foreign operators are communicated about the realization of routine airworthiness inspections on behalf of the Aeronautical Authority. Aircrafts in State flights are excluded.

COORDENADAS DE LOS PUNTOS DE RECORRIDO / WAYPOINTS COORDINATES AD MUCC

Punto de recorrido/ Waypoint name	Latitud (N)	Longitud (W)	Propósito / Purpose
BIMBI	22°42'24.89"	078°16'30.09"	SID RWY08
BONUUV	22°41'22.69"	078°25'43.75"	SID RWY26
CC400	22°29'57.83"	078°32'24.43"	STAR RWY08, ILS RWY08, LOC RWY08, RNP RWY08, VOR RWY08
CC401	22°18'34.59"	078°28'11.77"	STAR RWY08, ILS RWY08, LOC RWY08, RNP RWY08, VOR RWY08
CC402	22°36'33.97"	078°11'45.44"	STAR RWY26, RNP RWY26, VOR RWY26
CC403	22°25'10.79"	078°07'32.45"	RNP RWY26, VOR RWY26
CC408	22°25'54.20"	078°25'11.85"	ILS RWY08, LOC RWY08, RNP RWY08, VOR RWY08
CC426	22°29'24.32"	078°14'14.60"	RNP RWY26, VOR RWY26
DAVKU	22°30'52.40"	078°09'38.85"	STAR RWY26, RNP RWY26, VOR RWY26
KASEN	22°15'09.37"	078°04'54.08"	ILS RWY08, LOC RWY08, RNP RWY08, VOR RWY08
LEXOT	22°12'56.17"	078°28'48.07"	RNP RWY26, VOR RWY26
PIDNO	22°39'03.92"	078°07'30.22"	SID RWY08
RESEB	22°41'56.65"	078°32'21.67"	SID RWY26, STAR RWY08
SIDMA	22°45'45.79"	078°12'31.97"	STAR RWY26
VOKAD	22°24'16.23"	078°30'18.01"	STAR RWY08, ILS RWY08, LOC RWY08, RNP RWY08, VOR RWY08

**MUCC AD 2.24 CARTAS RELATIVAS AL AERODROMO
MUCC AD 2.24 CHARTS RELATED TO AN AERODROME**

Charts	Pages
AD2 MUCC ADC.pdf	AD 2 MUCC 2 - 1
AD2 MUCC APDC.pdf	AD 2 MUCC 3 - 1
AD2 MUCC AOC.pdf	AD 2 MUCC 4 - 1
AD2 MUCC SID CCO RWY08.pdf	AD 2 MUCC 5 - 1
AD2 MUCC SID CCO RWY26.pdf	AD 2 MUCC 5 - 5
AD2 MUCC STAR CDO RWY08.pdf	AD 2 MUCC 6 - 1
AD2 MUCC STAR CDO RWY26.pdf	AD 2 MUCC 6 - 5
AD 2 MUCC ILS RWY08.pdf	AD 2 MUCC 7 - 1
AD 2 MUCC LOC RWY08.pdf	AD 2 MUCC 7 - 3
AD2 MUCC RNP RWY08.pdf	AD 2 MUCC 7 - 5
AD2 MUCC RNP RWY26.pdf	AD 2 MUCC 7 - 9
AD 2 MUCC VOR RWY08.pdf	AD 2 MUCC 7 - 13
AD 2 MUCC VOR RWY26.pdf	AD 2 MUCC 7 - 15
AD 2 MUCC VAC.pdf	AD 2 MUCC 9 - 1
AD2 MUCC CONCENT AVES(BIRDS).pdf	AD 2 MUCC 10 - 1

MUCC AD 2.25 PENETRACIÓN DE LA SUPERFICIE DEL SEGMENTO VISUAL (VSS)

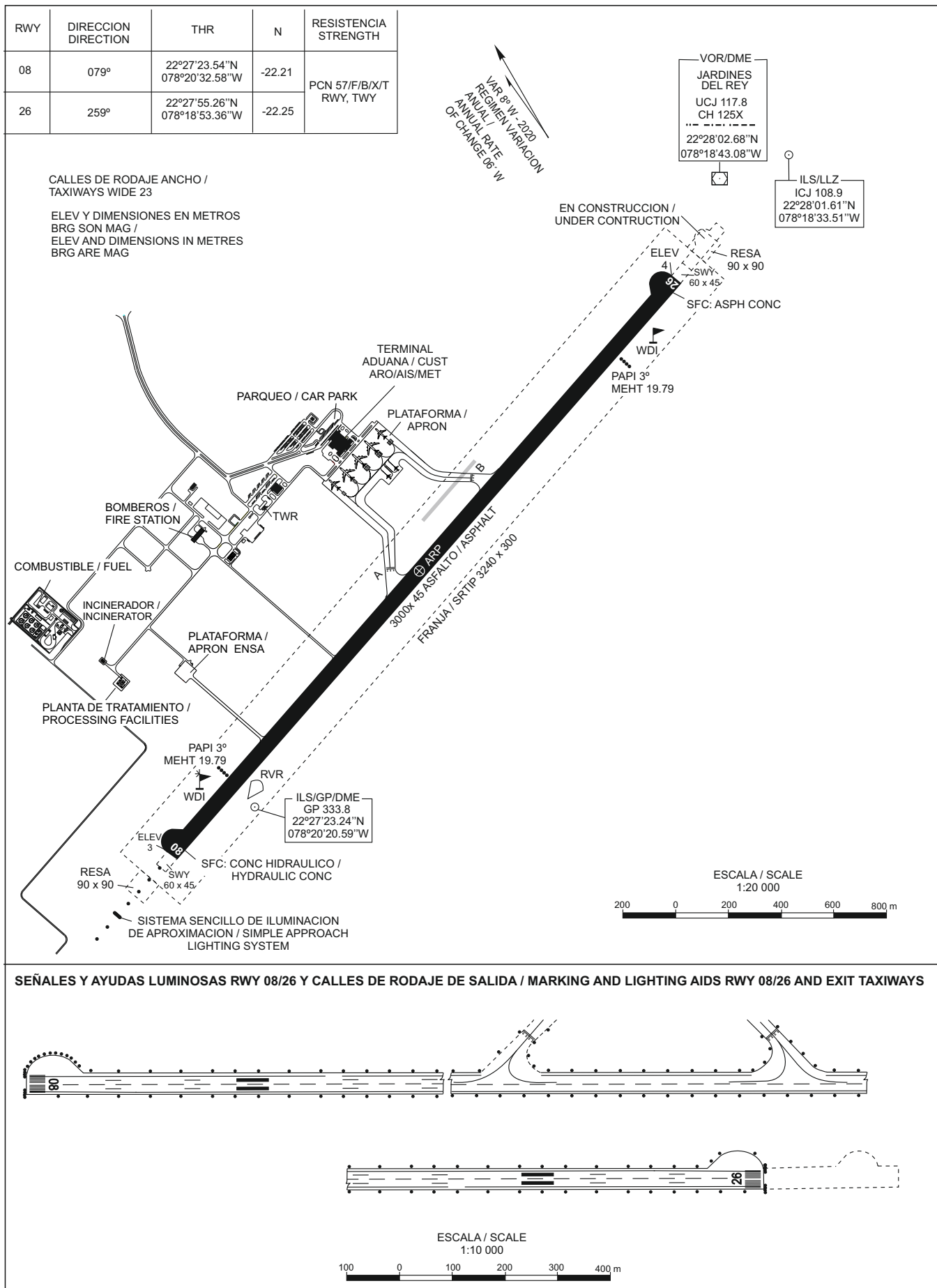
PLANO DE AERODROMO - OACI /
AERODROME CHART - ICAO

22°27'40"N
078°19'43"W

ELEV 4

TWR 118.80

CAYO COCO / Jardines del Rey Intl

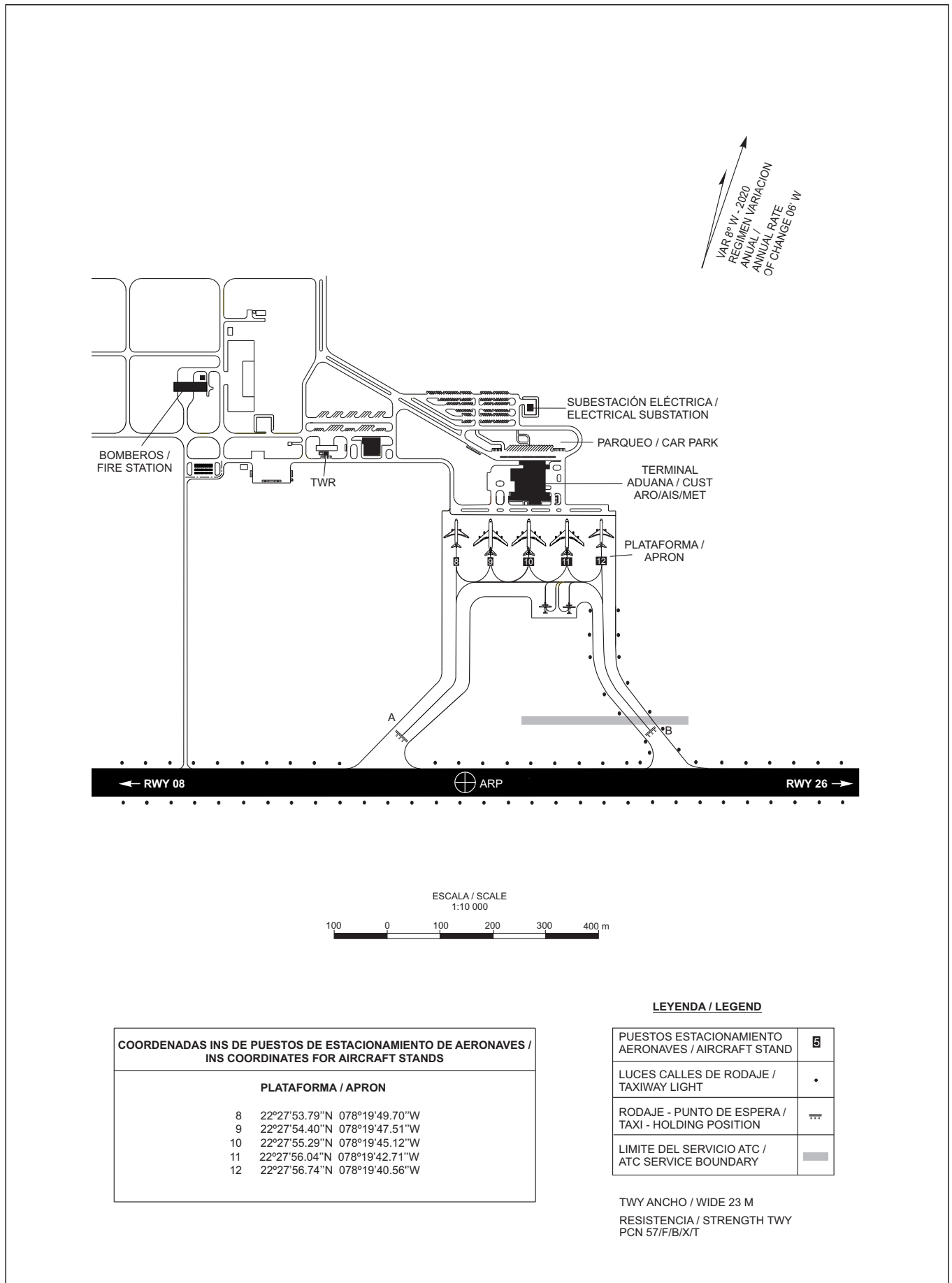


PLANO DE ESTACIONAMIENTO
Y ATRAQUE DE AERONAVES - OACI /
AIRCRAFT PARKING / DOCKING CHART - ICAO

ELEV
APN
NIL

TWR 118.80

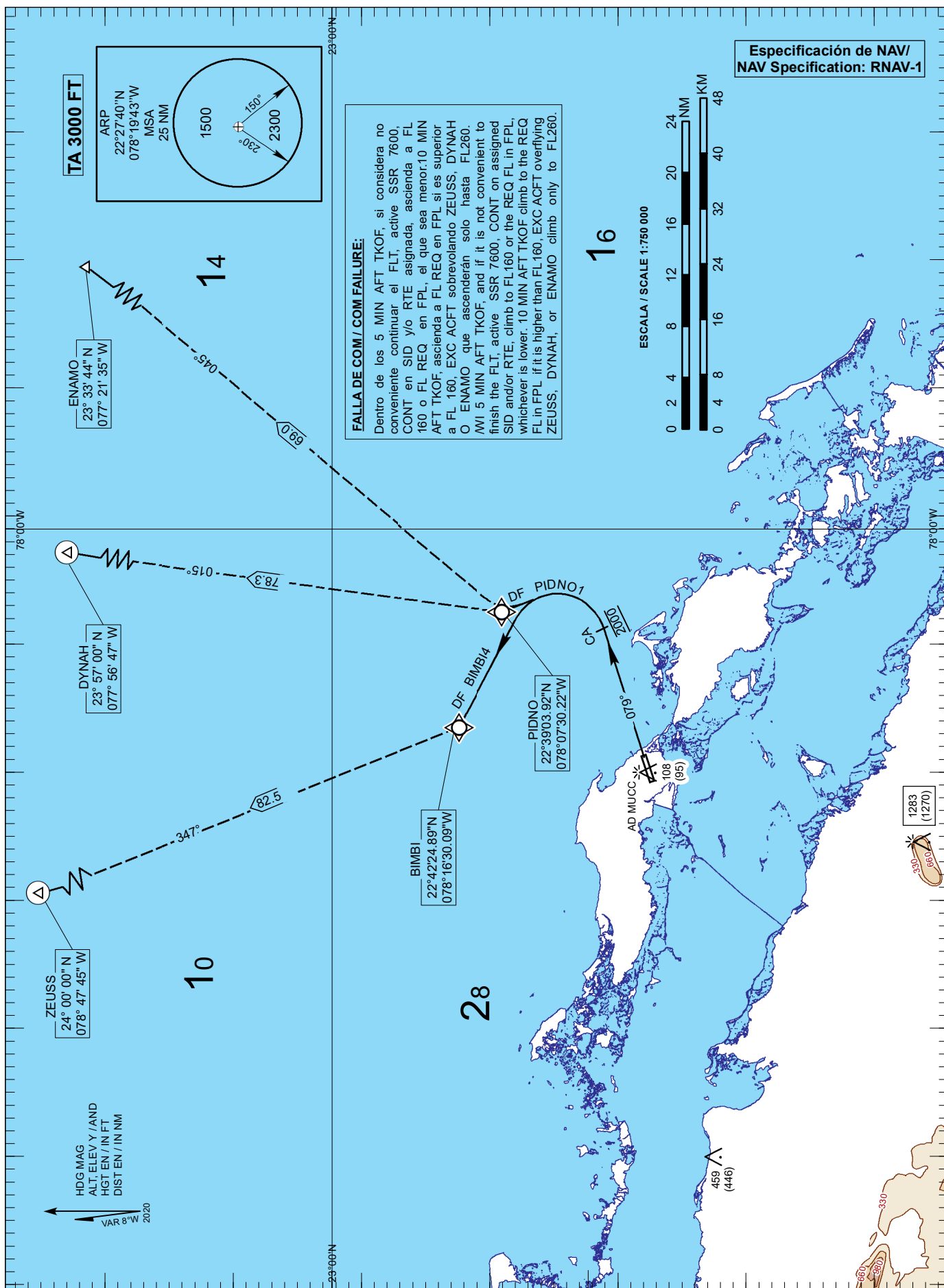
CAYO COCO / Jardines del Rey Intl



CARTA DE SALIDA NORMALIZADA - VUELO POR INSTRUMENTOS (SID) - OACI /
STANDARD DEPARTURE CHART - INSTRUMENT (SID) - ICAO

APP 123.600
TWR 118.800

CAYO COCO / Jardines del Rey Intl
RNAV CCO RWY 08
BIMBI4, PIDNO1



SALIDA BIMBI4 (RWY08)

Ascienda en derrota 079°, a 2000 FT vire a la izquierda directo a BIMBI y continúe por transición asignada.

TRANSICION:

ZEUSS: Desde BIMBI proceda en derrota 347° hasta ZEUSS.

BIMBI4 DEPARTURE (RWY08)

Climb on 079° track, at 2000 FT turn left direct to BIMBI and continue by assigned transition.

TRANSITION:

ZEUSS: From BIMBI proceed on 347° track to ZEUSS.

**TABLA DE CODIFICACIÓN DE SALIDA RNAV CCO / CCO RNAV DEPARTURE CODING TABLE.
BIMBI4 SID RWY08**

Número de Serie/ Serial Number	Descriptor de Trayectoria/ Path Descriptor	Identificador del punto de recorrido/ Waypoint Identifier	Sobre vuelo/ Fly-Over	Curso/ Course *MAG (°T)	Variación Magnética/ Magnetic Variation (°)	Distancia/ Distance (NM)	Dirección del viraje/ Turn Direction	Altitud/ Altitude (FT)	Velocidad límite/ Speed limit (KT)	Radio Ayuda Requerida/ Required Navaid	Marcación/ Course/ desde/from Navaid	Especificación de navegación/ Navigation Specification
001	CA	-	-	079 (071.0)	-7.5	-	-	@2000	-	-	-	RNAV-1
002	DF	BIMBI	-	-	-7.5	-	L	-	-	-	-	RNAV-1

SALIDA PIDNO1 (RWY 08)

Ascienda en derrota 079°, a 2000 FT vire a la izquierda directo a PIDNO y continúe por transición asignada.

TRANSICIONES:

ENAMO: Desde PIDNO proceda en derrota 045° hasta ENAMO.

DYNAH: Desde PIDNO proceda en derrota 015° hasta DYNAH.

PIDNO1 DEPARTURE (RWY 08)

Climb on 079° track, at 2000 FT turn left direct to PIDNO and continue by assigned transition.

TRANSITIONS:

ENAMO: From PIDNO proceed on 045° track to ENAMO.

DYNAH: From PIDNO proceed on 015° track to DYNAH.

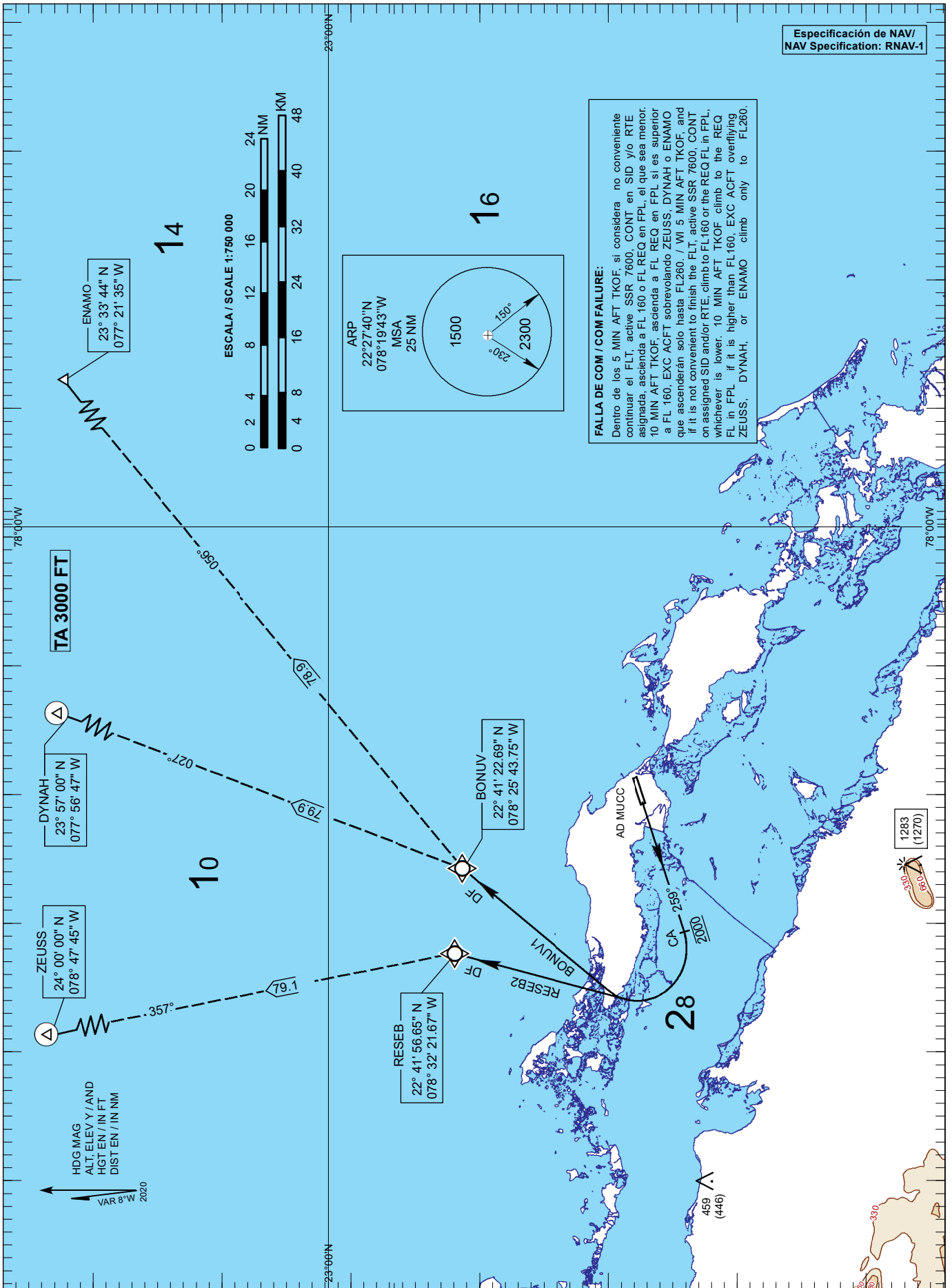
**TABLA DE CODIFICACIÓN DE SALIDA RNAV CCO / CCO RNAV DEPARTURE CODING TABLE.
PIDNO1 SID RWY 08**

Número de Serie/ Serial Number	Descriptor de Trayectoria/ Path Descriptor	Identificador del punto de recorrido/ Waypoint Identifier	Sobre vuelo/ Fly-Over	Curso/ Course *MAG (°T)	Variación Magnética/ Magnetic Variation (°)	Distancia/ Distance (NM)	Dirección del viraje/ Turn Direction	Altitud/ Altitude (FT)	Velocidad límite/ Speed limit (KT)	Radio Ayuda Requerida/ Required Navaid	Marcación/ Course/ desde/from Navaid	Especificación de navegación/ Navigation Specification
001	CA	-	-	079 (071.0)	-7.5	-	-	@2000	-	-	-	RNAV-1
002	DF	PIDNO	-	-	-7.5	-	L	-	-	-	-	RNAV-1

CARTA DE SALIDA NORMALIZADA - VUELO POR INSTRUMENTOS (SID) - OACI /
STANDARD DEPARTURE CHART - INSTRUMENT (SID) - ICAO

APP 123.600
TWR 118.800

CAYO COCO / Jardines del Rey Intl
RNAV CCO RWY 26
BONUV1, RESEB2



SALIDA BONUV1 (RWY 26)

Ascienda en derrota 259°, a 2000 FT vire a la derecha directo a BONUV y continúe por transición asignada.

TRANSICIONES:

DYNAH: Desde BONUV proceda en derrota 027° hasta DYNAH.

ENAMO: Desde BONUV proceda en derrota 056° hasta ENAMO.

BONUV1 DEPARTURE (RWY 26)

Climb on 259° track, at 2000 FT turn right direct to BONUV and continue by assigned transition.

TRANSITIONS:

DYNAH: From BONUV proceed on 027° track to DYNAH.

ENAMO: From BONUV proceed on 056° track to ENAMO.

**TABLA DE CODIFICACIÓN DE SALIDA RNAV CCO / CCO RNAV DEPARTURE CODING TABLE.
BONUV1 SID RWY 26**

Número de Serie/ Serial Number	Descriptor de Trayectoria/ Path Descriptor	Identificador del punto de recorrido/ Waypoint Identifier	Sobre vuelo/ Fly-Over	Curso/ Course °MAG (°T)	Variación Magnética/ Magnetic Variation (°)	Distancia/ Distance (NM)	Dirección del viraje/ Turn Direction	Altitud/ Altitude (FT)	Velocidad límite/ Speed limit (KT)	Radio Ayuda Requerida/ Required Navaid	Marcación/ Course/ desde/from Navaid	Especificación de navegación/ Navigation Specification
001	CA	-	-	259 (251.0)	-7.5	-	-	@2000	-	-	-	RNAV-1
002	DF	BONUV	-	-	-7.5	-	R	-	-	-	-	RNAV-1

SALIDA RESEB2 (RWY 26)

Ascienda en derrota 259°, a 2000 FT vire a la derecha directo a RESEB y continúe por transición asignada.

TRANSICION:

ZEUSS: Desde RESEB proceda en derrota 357° hasta ZEUSS.

RESEB2 DEPARTURE (RWY 26)

Climb on 259° track, at 2000 FT turn right direct to RESEB and continue by assigned transition.

TRANSITION:

ZEUSS: From RESEB proceed on 357° track to ZEUSS.

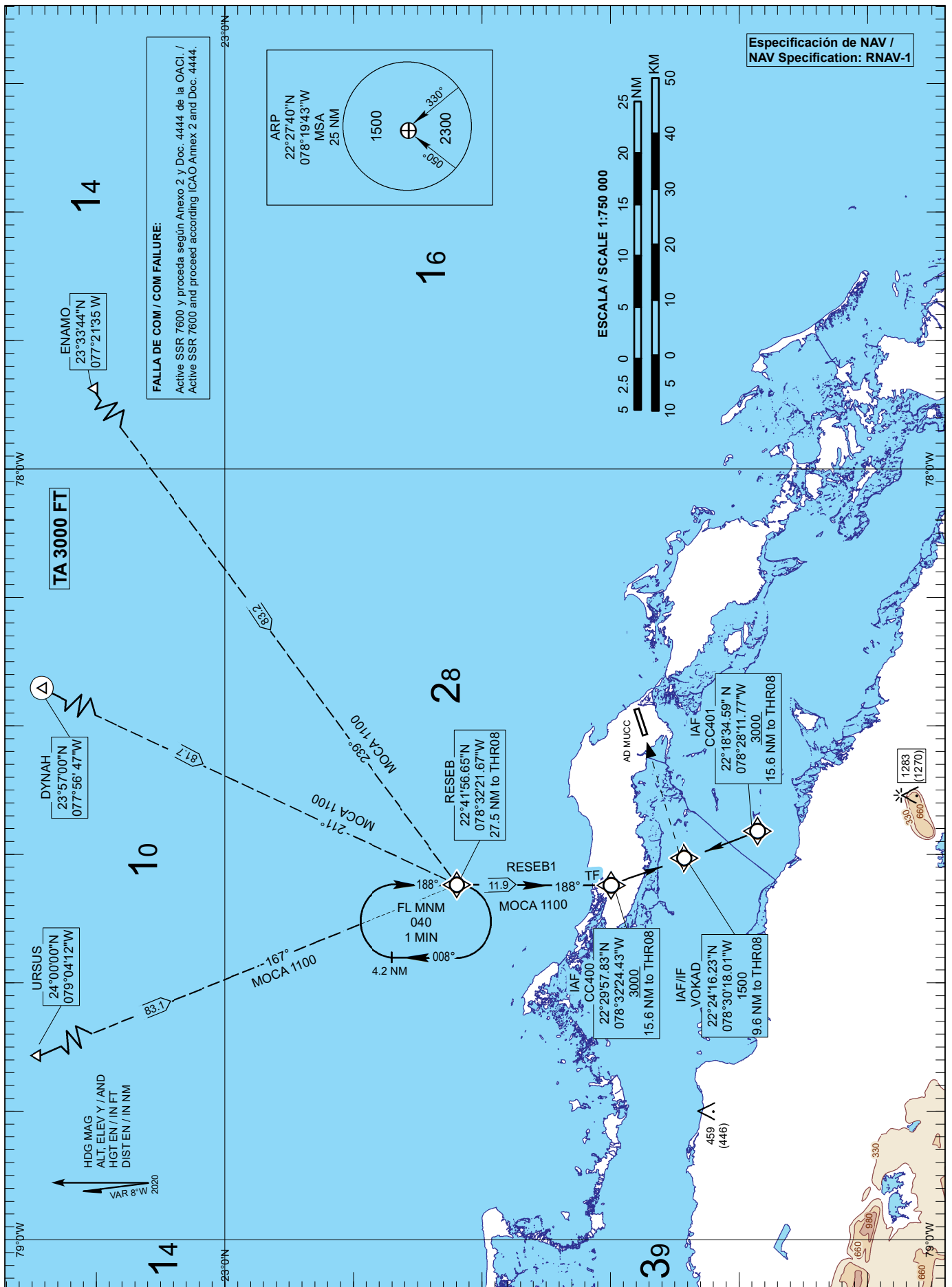
**TABLA DE CODIFICACIÓN DE SALIDA RNAV CCO / CCO RNAV DEPARTURE CODING TABLE.
RESEB2 SID RWY 26**

Número de Serie/ Serial Number	Descriptor de Trayectoria/ Path Descriptor	Identificador del punto de recorrido/ Waypoint Identifier	Sobre vuelo/ Fly-Over	Curso/ Course °MAG (°T)	Variación Magnética/ Magnetic Variation (°)	Distancia/ Distance (NM)	Dirección del viraje/ Turn Direction	Altitud/ Altitude (FT)	Velocidad límite/ Speed limit (KT)	Radio Ayuda Requerida/ Required Navaid	Marcación/ Course/ desde/from Navaid	Especificación de navegación/ Navigation Specification
001	CA	-	-	259 (251.0)	-7.5	-	-	@2000	-	-	-	RNAV-1
002	DF	RESEB	-	-	-7.5	-	R	-	-	-	-	RNAV-1

CARTA DE LLEGADA NORMALIZADA - VUELO POR INSTRUMENTOS (STAR) - OACI / STANDARD ARRIVAL CHART - INSTRUMENT (STAR) - ICAO

APP 123.600
TWR 118.800

CAYO COCO / Jardines del Rey Intl
RNAV CDO RWY 08
RESEB1



LLEGADA RESEB1 (RWY 08)

Desde RESEB proceda en derrota 188° hasta CC400, a 3000 FT o superior.

TRANSICIONES:

DYNAH: Desde DYNAH proceda en derrota 211° hasta RESEB.

ENAMO: Desde ENAMO proceda en derrota 239° hasta RESEB.

URSUS: Desde URSUS proceda en derrota 167° hasta RESEB.

RESEB1 ARRIVAL (RWY 08)

From RESEB proceed on 188° track to CC400, at 3000 FT or above.

TRANSITIONS:

DYNAH: From DYNAH proceed on 211° track to RESEB.

ENAMO: From ENAMO proceed on 239° track to RESEB.

URSUS: From URSUS proceed on 167° track to RESEB.

TABLA DE CODIFICACIÓN DE LA LLEGADA RNAV CDO / CDO RNAV ARRIVAL CODING TABLE. RESEB1 STAR RWY 08

Número de serie/ Serial Number	Descriptor de trayectoria/ Path Descriptor	Identificador del punto de recorrido/ Waypoint Identifier	Sobre vuelo/ Fly-Over	Curso/ Course °MAG (°T)	Variación magnética/ Magnetic variation (°)	Distancia/ Distance (NM)	Distancia hasta/ Distance to THR 08 (NM)	Dirección viraje/ Turn direction	Altitud/ Altitude (FT)	Velocidad límite/ Speed limit (KT)	VPA (°) TCH (FT)	Especificación de navegación/ Navigation Specification
001	IF	RESEB	-	-	-7.5	-	27.5	-	-	-	-	RNAV-1
002	TF	CC400	-	188 (180.2)	-7.5	11.9	15.6	-	+3000	-	-	RNAV-1

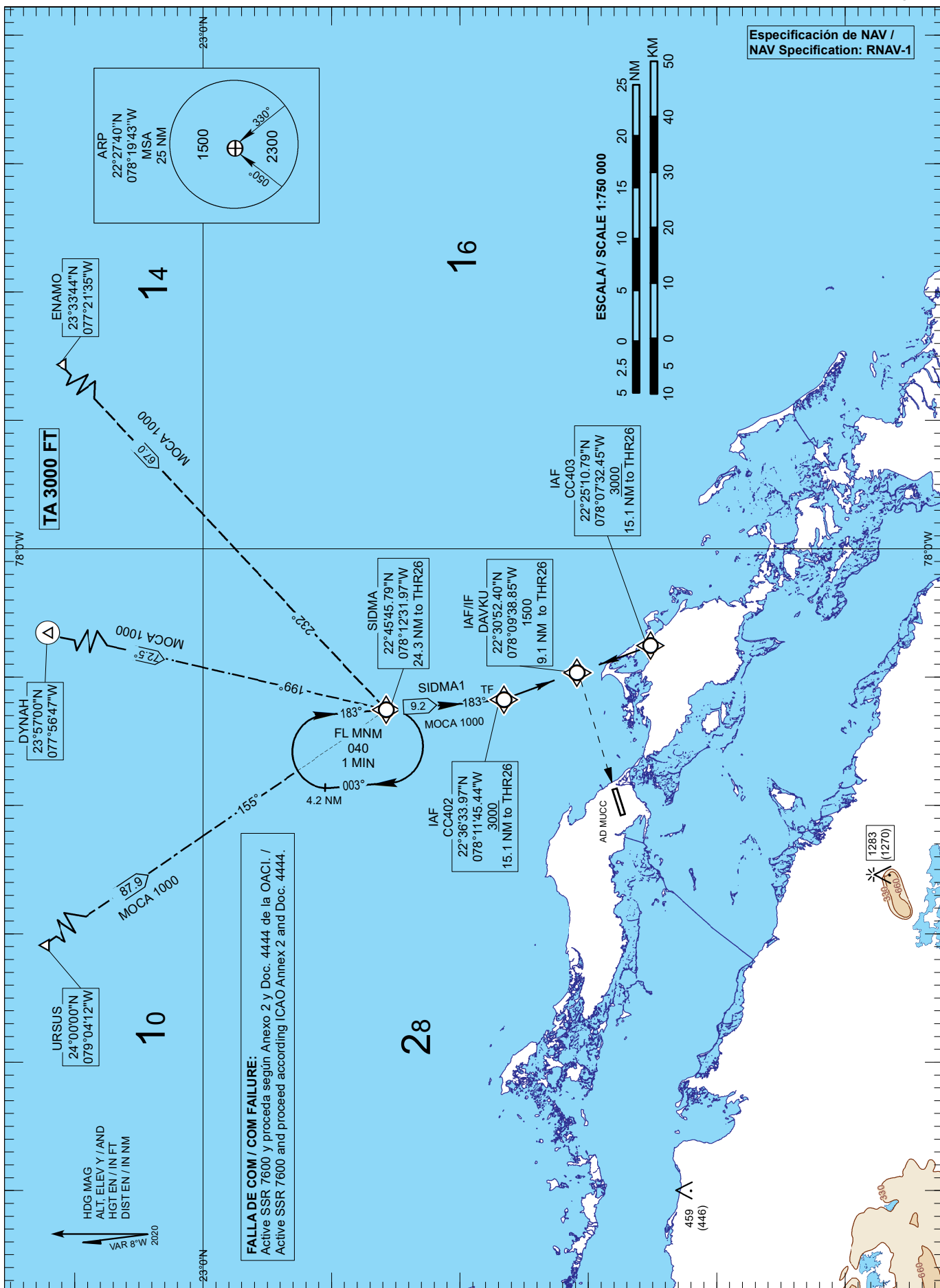
CODIFICACIÓN DE ESPERA CON FUNCIONALIDAD / CODING TABLE FOR HOLDING WITH FUNTIONALITY. MUCC STAR RWY 08

Descriptor de trayectoria/ Path Descriptor	Identificador del punto de recorrido/ Waypoint Identifier	Rumbo de acercamiento/ Approach heading °MAG (°T)	Dirección viraje/ Distancia Turn direction/ Distance	Altitud mínima/ Minimum altitude (FT)	Altitud máxima/ Maximum altitude (FT)	Límite de Velocidad/ Speed Limit (KT)	Declinación magnética/ Magnetic declination (°)	Especificación de navegación/ Navigation Specification
Espera/ Holding	RESEB	188 (180.2)	R /4.2NM	FL040	FL140	-230	-7.5	RNAV-1

CARTA DE LLEGADA NORMALIZADA - VUELO POR INSTRUMENTOS (STAR) - OACI /
STANDARD ARRIVAL CHART - INSTRUMENT (STAR) - ICAO

APP 123.600
TWR 118.800

CAYO COCO / Jardines del Rey Int
RNAV CDO RWY 26
SIDMA1



FALLA DE COM / COM FAILURE:
Active SSR 7600 y proceda según Anexo 2 y Doc. 4444 de la OACI /
Active SSR 7600 and proceed according ICAO Annex 2 and Doc. 4444.

LLEGADA SIDMA1 (RWY 26)

Desde SIDMA proceda en derrota 183° hasta CC402, a 3000 FT o superior.

TRANSICIONES:

DYNAH: Desde DYNAH proceda en derrota 199° hasta SIDMA.

ENAMO: Desde ENAMO proceda en derrota 232° hasta SIDMA.

URSUS: Desde URSUS proceda en derrota 155° hasta SIDMA.

SIDMA1 ARRIVAL (RWY 26)

From SIDMA proceed on 183° track to CC402, at 3000 FT or above.

TRANSITIONS:

DYNAH: From DYNAH proceed on 199° track to SIDMA.

ENAMO: From ENAMO proceed on 232° track to SIDMA.

URSUS: From URSUS proceed on 155° track to SIDMA.

**TABLA DE CODIFICACIÓN DE LA LLEGADA RNAV CDO / CDO RNAV ARRIVAL CODING TABLE.
SIDMA1 STAR RWY 26**

Número de serie/ Serial Number	Descriptor de trayectoria/ Path Descriptor	Identificador del punto de recorrido/ Waypoint Identifier	Sobre vuelo/ Fly-Over	Curso/ Course/ °MAG (°T)	Variación magnética/ Magnetic variation (°)	Distancia/ Distance (NM)	Distancia hasta/ Distance to THR 26 (NM)	Dirección viraje/ Turn direction	Altitud/ Altitude (FT)	Velocidad límite/ Speed limit (KT)	VPA (°) TCH (FT)	Especificación de navegación/ Navigation Specification
001	IF	SIDMA	-	-	-7.5	-	24.3	-	-	-	-	RNAV-1
002	TF	CC402	-	183 (174.5)	-7.5	9.2	15.1	-	+3000	-	-	RNAV-1

**CODIFICACIÓN DE LAS ESPERAS CON FUNCIONALIDAD / CODING TABLE FOR HOLDINGS
WITH FUNTIONALITY. MUCC STAR RWY 26**

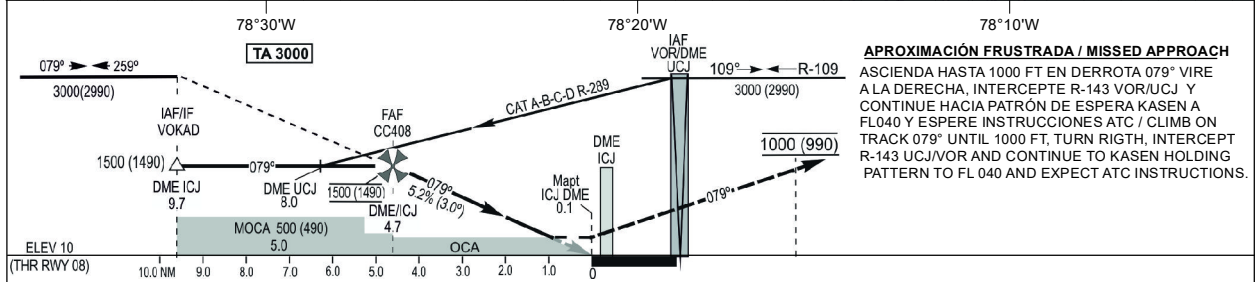
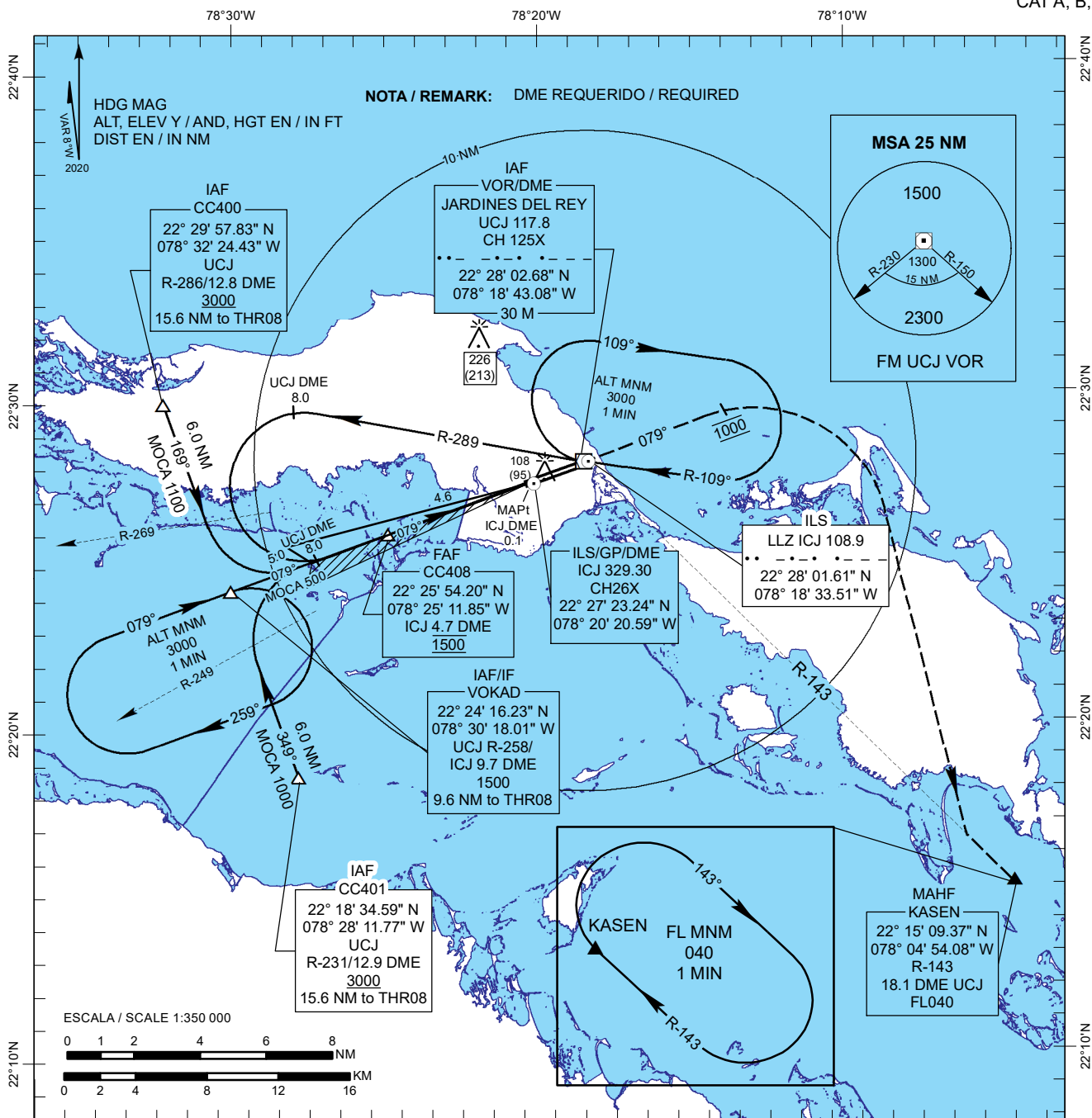
Descriptor de trayectoria/ Path Descriptor	Identificador del punto de recorrido/ Waypoint Identifier	Rumbo de acercamiento/ Approach heading °MAG (°T)	Dirección viraje/ Distancia Turn direction/ Distance	Altitud mínima/ Minimum altitude (FT)	Altitud máxima/ Maximum altitude (FT)	Límite de Velocidad/ Speed Limit (KT)	Declinación magnética/ Magnetic declination (°)	Especificación de navegación/ Navigation Specification
Espera/ Holding	SIDMA	183 (174.5)	R /4.2NM	FL040	FL140	-230	-7.5	RNAV-1

CARTA DE APROXIMACION POR INSTRUMENTOS - OACI /
INSTRUMENT APPROACH CHART - ICAO

ELEV 13
OCH REF THR RWY 08
ELEV 10

APP 123.600
TWR 118.800

CAYO COCO / Jardines del Rey Intl
LOC
RWY 08
CAT A, B, C, D



APROXIMACIÓN FRUSTRADA / MISSED APPROACH
 ASCIENDA HASTA 1000 FT EN DERROTA 079° VIRE A LA DERECHA, INTERCEPTE R-143 VOR/UCJ Y CONTINUE HACIA PATRÓN DE ESPERA KASEN A FL040 Y ESPERE INSTRUCCIONES ATC / CLIMB ON TRACK 079° UNTIL 1000 FT, TURN RIGHT, INTERCEPT R-143 UCJ/VOR AND CONTINUE TO KASEN HOLDING PATTERN TO FL 040 AND EXPECT ATC INSTRUCTIONS.

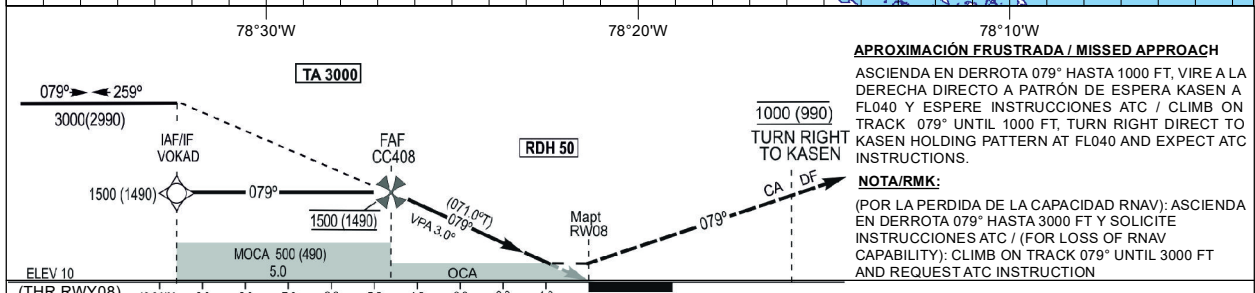
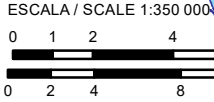
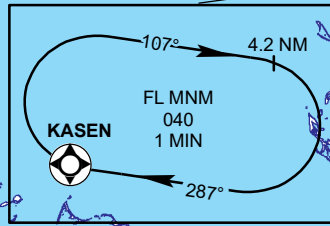
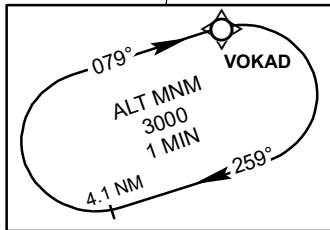
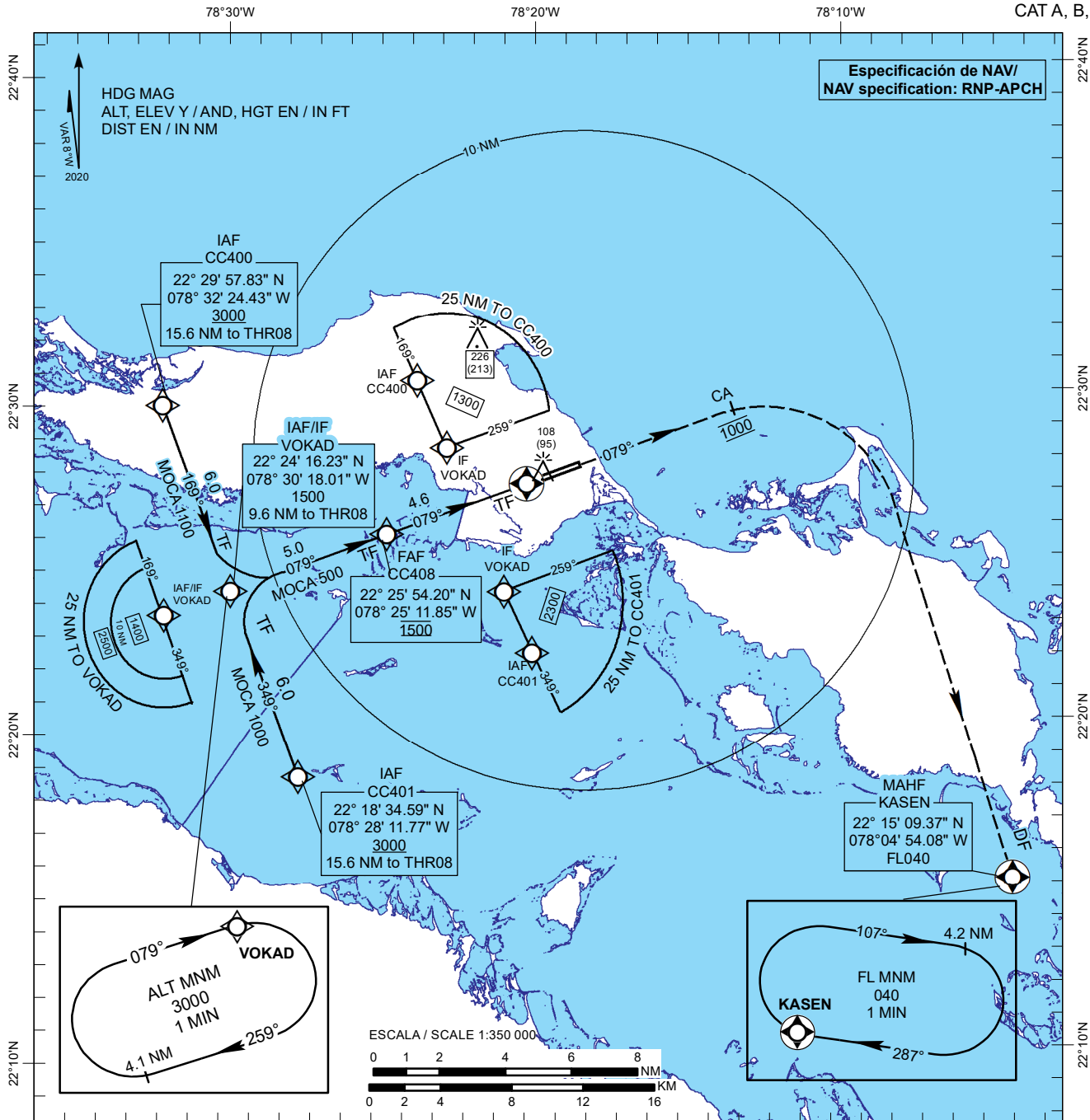
OCA(H)	A	B	C	D	DISTANCIA / DISTANCE	NM	KT	80	100	120	140	160	180
LOC / DME	300 (290) 1.2 KM				FAF - THR08	4.6	MIN / SEC	3:27	2:46	2:18	1:58	1:44	1:32
CIRCULAR / CIRCLING	1000 (987) 5.4 KM				VSP GS	5.2%	FT / MIN	430	530	640	740	850	960
					DME ICJ	4.0 NM	2.0 NM	3.0 NM	1.0 NM				
					ALT / (HGT)	1270 (1260)	950 (940)	630 (620)	320 (310)				

CARTA DE APROXIMACION POR INSTRUMENTOS - OACI /
INSTRUMENT APPROACH CHART - ICAO

ELEV 13
OCH REF THR RWY 08
ELEV 10

APP 123.600
TWR 118.800

CAYO COCO / Jardines del Rey Intl
RNP (LNAV/VNAV, LNAV)
RWY 08
CAT A, B, C, D



APROXIMACIÓN FRUSTRADA / MISSED APPROACH
 ASCIENDA EN DERROTA 079° HASTA 1000 FT, VIRE A LA DERECHA DIRECTO A PATRÓN DE ESPERA KASEN A FL040 Y ESPERE INSTRUCCIONES ATC / CLIMB ON TRACK 079° UNTIL 1000 FT, TURN RIGHT DIRECT TO KASEN HOLDING PATTERN AT FL040 AND EXPECT ATC INSTRUCTIONS.
NOTA/RMK:
 (POR LA PERDIDA DE LA CAPACIDAD RNAV): ASCIENDA EN DERROTA 079° HASTA 3000 FT Y SOLICITE INSTRUCCIONES ATC / (FOR LOSS OF RNAV CAPABILITY): CLIMB ON TRACK 079° UNTIL 3000 FT AND REQUEST ATC INSTRUCTION

OCA(H)	A	B	C	D	DISTANCIA NM	KT	80	100	120	140	160	180
LNAV / VNAV		270 (260)	1.0	KM	FAF - RW08 4.6	MIN SEC	3:27	2:46	2:18	1:58	1:44	1:32
LNAV		350 (340)	1.4	KM	VSP GS 3.00°	FT MIN	430	530	640	740	850	960
CIRCULAR CIRCLING		1000 (987)	5.4	KM	NM to RW08		4.0 NM	3.0 NM	2.0 NM	1.0 NM		
					ALT / (HGT)		1330 (1320)	1020 (1010)	700 (690)	380 (370)		

TABLAS DE CODIFICACIÓN DEL PROCEDIMIENTO DE APROXIMACIÓN POR INSTRUMENTOS RNP /
RNP INSTRUMENT APPROACH PROCEDURE CODING TABLES.
MUCC RWY 08. JARDINES DEL REY INTL.

IAF CC400

Número de serie/ Serial Number	Descriptor de trayectoria/ Path Descriptor	Identificador del punto de recorrido/ Waypoint Identifier	Sobre vuelo/ Fly-Over	Curso/ Course *MAG (*T)	Variación magnética/ Magnetic variation (°)	Distancia/ Distance (NM)	Distancia hasta/ Distance to THR 08 (NM)	Dirección viraje/ Turn direction	Altitud/ Altitude (FT)	Velocidad límite/ Speed limit (KT)	VPA (°) TCH (FT)	Especificación de navegación/ Navigation Specification
001	IF	CC400	-	-	-7.5	-	15.6	-	+3000	-	-	RNP APCH
002	TF	VOKAD	-	169 (161.0)	-7.5	6.0	9.6	-	1500	-	-	RNP APCH
003	TF	CC408	-	079 (071.0)	-7.5	5.0	4.6	-	@1500	-	-	RNP APCH
004	TF	RW08	Y	079 (071.0)	-7.5	4.6	-	-	+270	-	-3.0/50	RNP APCH
005	CA	-	-	079 (071.0)	-7.5	-	-	-	@1000	-	-	RNP APCH
006	DF	KASEN	Y	-	-7.5	-	-	R	FL040	-230	-	RNP APCH

IAF CC401

Número de serie/ Serial Number	Descriptor de trayectoria/ Path Descriptor	Identificador del punto de recorrido/ Waypoint Identifier	Sobre vuelo/ Fly-Over	Curso/ Course *MAG (*T)	Variación magnética/ Magnetic variation (°)	Distancia/ Distance (NM)	Distancia hasta/ Distance to THR 08 (NM)	Dirección viraje/ Turn direction	Altitud/ Altitude (FT)	Velocidad límite/ Speed limit (KT)	VPA (°) TCH (FT)	Especificación de navegación/ Navigation Specification
001	IF	CC401	-	-	-7.5	-	15.6	-	+3000	-	-	RNP APCH
002	TF	VOKAD	-	349 (341.1)	-7.5	6.0	9.6	-	1500	-	-	RNP APCH
003	TF	CC408	-	079 (071.0)	-7.5	5.0	4.6	-	@1500	-	-	RNP APCH
004	TF	RW08	Y	079 (071.0)	-7.5	4.6	-	-	+270	-	-3.0/50	RNP APCH
005	CA	-	-	079 (071.0)	-7.5	-	-	-	@1000	-	-	RNP APCH
006	DF	KASEN	Y	-	-7.5	-	-	R	FL040	-230	-	RNP APCH

IAF/IF VOKAD

Número de serie/ Serial Number	Descriptor de trayectoria/ Path Descriptor	Identificador del punto de recorrido/ Waypoint Identifier	Sobre vuelo/ Fly-Over	Curso/ Course *MAG (*T)	Variación magnética/ Magnetic variation (°)	Distancia/ Distance (NM)	Distancia hasta/ Distance to THR 08 (NM)	Dirección viraje/ Turn direction	Altitud/ Altitude (FT)	Velocidad límite/ Speed limit (KT)	VPA (°) TCH (FT)	Especificación de navegación/ Navigation Specification
001	IF	VOKAD	-	-	-7.5	-	9.6	-	1500	-	-	RNP APCH
002	TF	CC408	-	079 (071.0)	-7.5	5.0	4.6	-	@1500	-	-	RNP APCH
003	TF	RW08	Y	079 (071.0)	-7.5	4.6	-	-	+270	-	-3.0/50	RNP APCH
004	CA	-	-	079 (071.0)	-7.5	-	-	-	@1000	-	-	RNP APCH
005	DF	KASEN	Y	-	-7.5	-	-	R	FL040	-230	-	RNP APCH

CODIFICACIÓN DE LA ESPERA CON FUNCIONALIDAD / CODING TABLE FOR HOLDING WITH FUNTIONALITY.
RNAV MUCC RWY 08

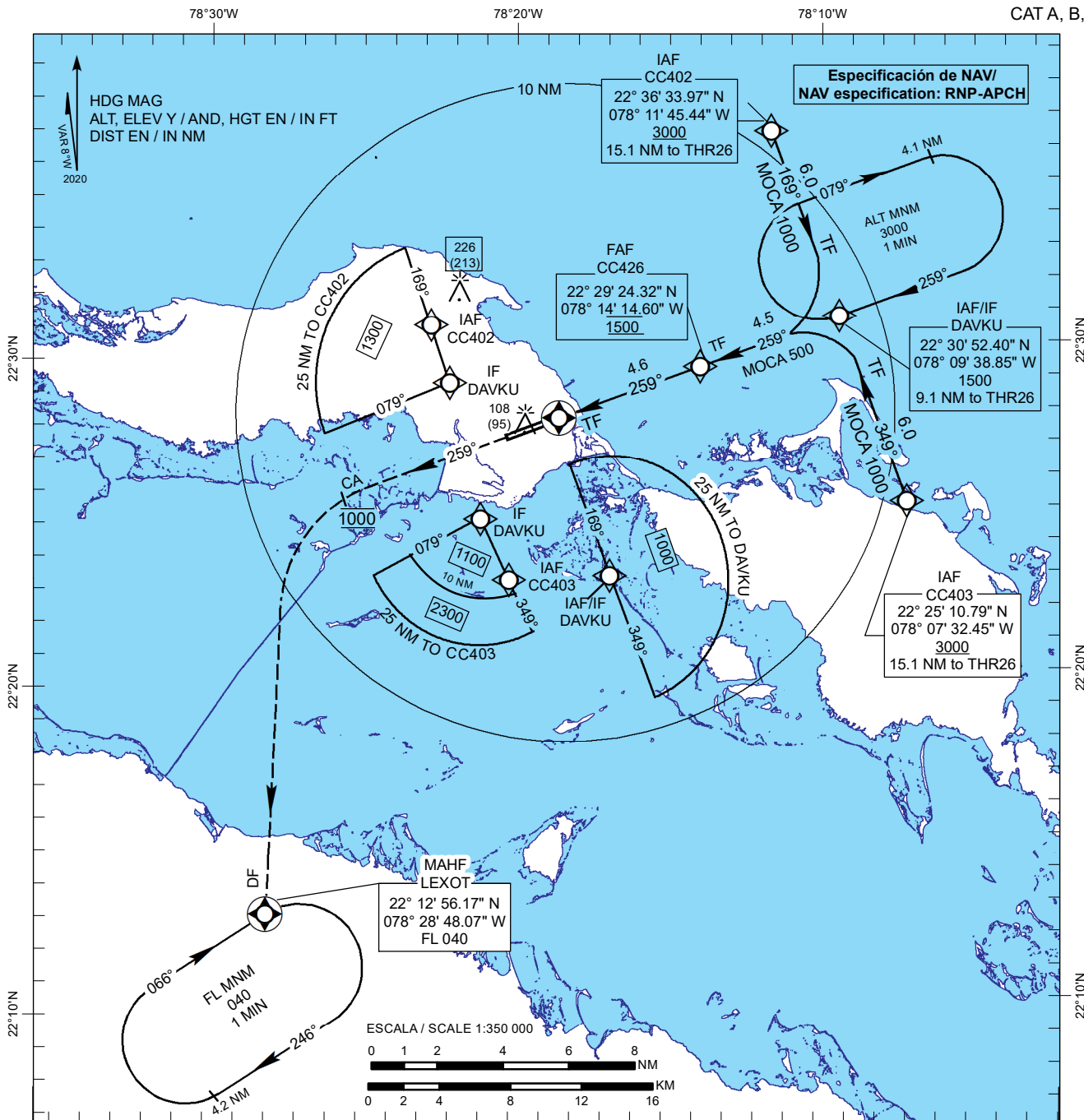
Descriptor de trayectoria/ Path Descriptor	Identificador del punto de recorrido/ Waypoint Identifier	Rumbo de acercamiento/ Approach heading *MAG (*T)	Dirección viraje/ Turn direction/ Distance	Altitud mínima/ Minimum altitude (FT)	Altitud máxima/ Maximum altitude (FT)	Límite de Velocidad/ Speed Limit (KT)	Declinación magnética/ Magnetic declination (°)	Especificación de navegación/ Navigation Specification
Espera/ Holding	KASEN	287 (279.0)	R /4.2NM	FL040	FL140	-230	-7.5	RNAV-1
Espera/ Holding	VOKAD	079 (071.0)	R /4.1NM	3000	FL140	-230	-7.5	RNAV-1

CARTA DE APROXIMACION POR INSTRUMENTOS - OACI /
INSTRUMENT APPROACH CHART - ICAO

ELEV 13
OCH REF THR RWY 26
ELEV 13

APP 123.600
TWR 118.800

CAYO COCO / Jardines del Rey Intl
RNP (LNAV/VNAV, LNAV)
RWY 26
CAT A, B, C, D

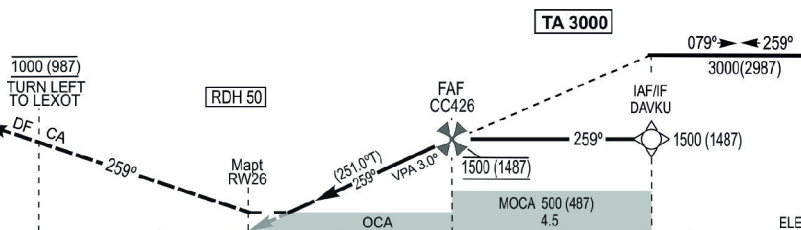


APROXIMACIÓN FRUSTRADA / MISSED APPROACH

ASCIENDA EN DERROTA 259° HASTA 1000 FT, VIRE A LA IZQUIERDA DIRECTO A PATRÓN DE ESPERA LEXOT A FL040 Y ESPERE INSTRUCCIONES ATC / CLIMB ON TRACK 259° UNTIL 1000 FT, TURN LEFT DIRECT TO LEXOT HOLDING PATTERN AT FL040 AND EXPECT ATC INSTRUCTIONS.

NOTA / REMARK

(POR LA PÉRDIDA DE CAPACIDAD RNAV):
ASCIENDA EN DERROTA 259° HASTA 3000 FT, Y SOLICITE INSTRUCCIONES ATC /
(FOR LOSS OF RNAV CAPABILITY): CLIMB ON TRACK 259° UNTIL 3000 FT AND REQUEST ATC INSTRUCTIONS.



OCA(H)	A	B	C	D	DISTANCIA / DISTANCE	NM	KT	80	100	120	140	160	180
LNAV / VNAV	270 (257) 1.4 KM				FAF - RW26	4.6	MIN / SEC	3:27	2:46	2:18	1:58	1:44	1:32
LNAV	350 (337) 1.8 KM				VSP GS 3.00°		FT / MIN	430	530	640	740	850	960
CIRCULAR CIRCLING	1000 (987) 5.4 KM				NM to RW26	4.0 NM	3.0 NM	2.0 NM	1.0 NM				
					ALT / (HGT)			1340 (1327)	1020 (1007)	700 (687)	380 (367)		

**TABLAS DE CODIFICACIÓN DEL PROCEDIMIENTO DE APROXIMACIÓN POR INSTRUMENTOS RNP /
RNP INSTRUMENT APPROACH PROCEDURE CODING TABLES.MUCC RWY 26 JARDINES DEL REY INTL.**

IAF CC402

Número de serie/ Serial Number	Descriptor de trayectoria/ Path Descriptor	Identificador del punto de recorrido/ Waypoint Identifier	Sobre vuelo/ Fly-Over	Curso/ Course °MAG (°T)	Variación magnética/ Magnetic variation (°)	Distancia/ Distance (NM)	Distancia hasta/ Distance to THR 26 (NM)	Dirección viraje/ Turn direction	Altitud/ Altitude (FT)	Velocidad límite/ Speed limit (KT)	VPA (°) TCH (FT)	Especificación de navegación/ Navigation Specification
001	IF	CC402	-	-	-7.5	-	15.1	-	+3000	-	-	RNP APCH
002	TF	DAVKU	-	169 (161.0)	-7.5	6.0	9.1	-	1500	-	-	RNP APCH
003	TF	CC426	-	259 (251.0)	-7.5	4.5	4.6	-	@1500	-	-	RNP APCH
004	TF	RW26	Y	259 (251.0)	-7.5	4.6	-	-	+270	-	-3.0/50	RNP APCH
005	CA	-	-	259 (251.0)	-7.5	-	-	-	@1000	-	-	RNP APCH
006	DF	LEXOT	Y	-	-7.5	-	-	L	FL040	-230	-	RNP APCH

IAF CC403

Número de serie/ Serial Number	Descriptor de trayectoria/ Path Descriptor	Identificador del punto de recorrido/ Waypoint Identifier	Sobre vuelo/ Fly-Over	Curso/ Course °MAG (°T)	Variación magnética/ Magnetic variation (°)	Distancia/ Distance (NM)	Distancia hasta/ Distance to THR 26 (NM)	Dirección viraje/ Turn direction	Altitud/ Altitude (FT)	Velocidad límite/ Speed limit (KT)	VPA (°) TCH (FT)	Especificación de navegación/ Navigation Specification
001	IF	CC403	-	-	-7.5	-	15.1	-	+3000	-	-	RNP APCH
002	TF	DAVKU	-	349 (341.1)	-7.5	6.0	9.1	-	1500	-	-	RNP APCH
003	TF	CC426	-	259 (251.0)	-7.5	4.5	4.6	-	@1500	-	-	RNP APCH
004	TF	RW26	Y	259 (251.0)	-7.5	4.6	-	-	+270	-	-3.0/50	RNP APCH
005	CA	-	-	259 (251.0)	-7.5	-	-	-	@1000	-	-	RNP APCH
006	DF	LEXOT	Y	-	-7.5	-	-	L	FL040	-230	-	RNP APCH

IF DAVKU

Número de serie/ Serial Number	Descriptor de trayectoria/ Path Descriptor	Identificador del punto de recorrido/ Waypoint Identifier	Sobre vuelo/ Fly-Over	Curso/ Course °MAG (°T)	Variación magnética/ Magnetic variation (°)	Distancia/ Distance (NM)	Distancia hasta/ Distance to THR 26 (NM)	Dirección viraje/ Turn direction	Altitud/ Altitude (FT)	Velocidad límite/ Speed limit (KT)	VPA (°) TCH (FT)	Especificación de navegación/ Navigation Specification
001	IF	DAVKU	-	-	-7.5	-	9.1	-	1500	-	-	RNP APCH
002	TF	CC426	-	259 (251.0)	-7.5	4.5	4.6	-	@1500	-	-	RNP APCH
003	TF	RW26	Y	259 (251.0)	-7.5	4.6	-	-	+270	-	-3.0/50	RNP APCH
004	CA	-	-	259 (251.0)	-7.5	-	-	-	@1000	-	-	RNP APCH
005	DF	LEXOT	Y	-	-7.5	-	-	L	FL040	-230	-	RNP APCH

**CODIFICACIÓN DE LA ESPERA CON FUNCIONALIDAD / CODING TABLE FOR HOLDING WITH FUNTIONALITY.
RNAV (GNSS) MUCC RWY 26**

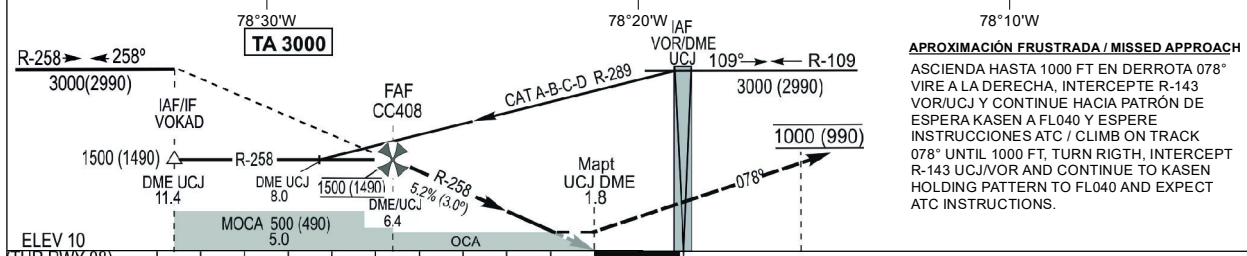
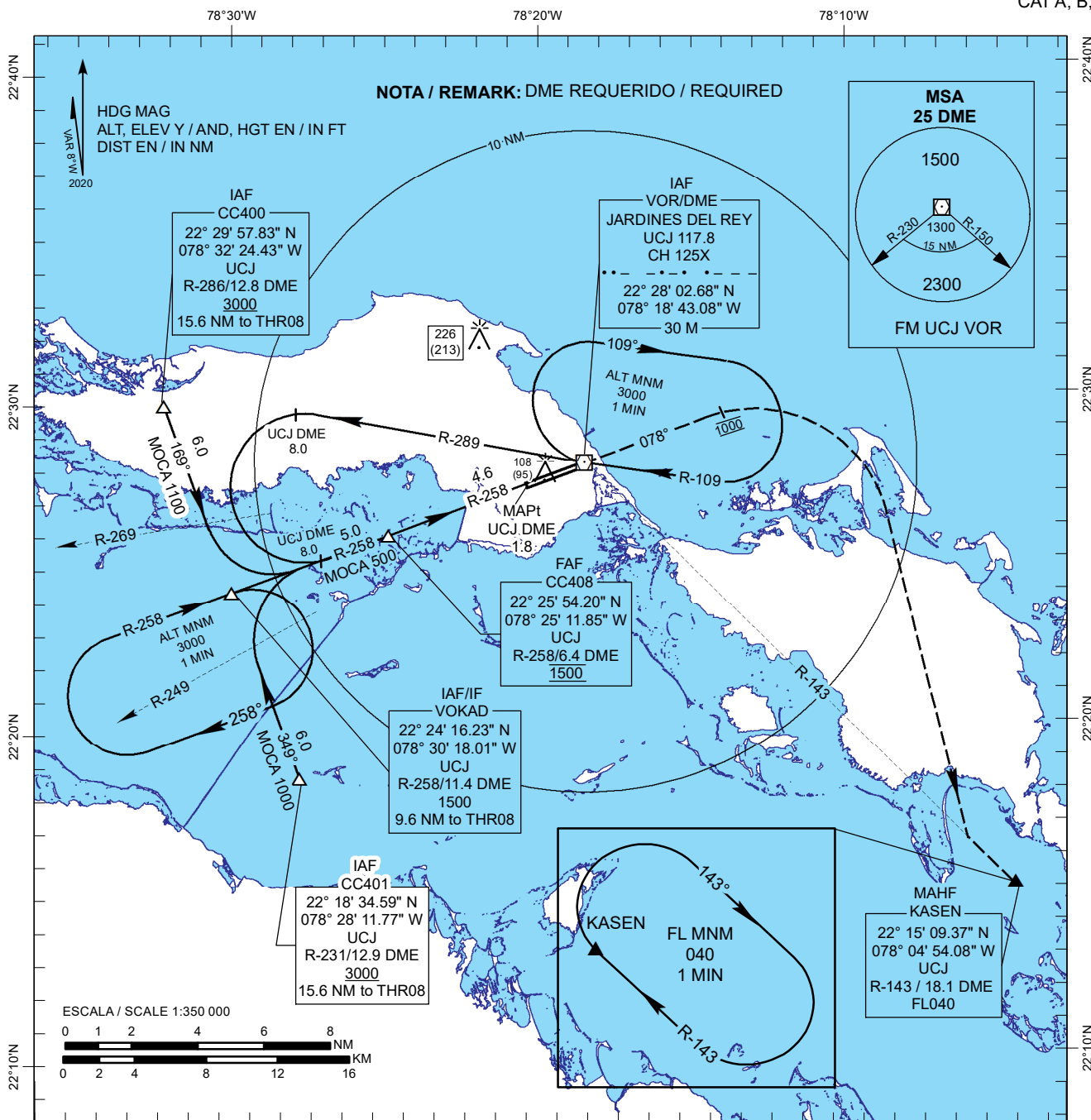
Descriptor de trayectoria/ Path Descriptor	Identificador del punto de recorrido/ Waypoint Identifier	Rumbo de acercamiento/ Approach heading °MAG (°T)	Dirección viraje/ Distancia Turn direction/ Distance	Altitud mínima/ Minimum altitude (FT)	Altitud máxima/ Maximum altitude (FT)	Límite de Velocidad/ Speed Limit (KT)	Declinación magnética/ Magnetic declination (°)	Especificación de navegación/ Navigation Specification
Espera/ Holding	LEXOT	066 (058.2)	R /4.2NM	FL040	FL140	-230	-7.5	RNAV-1
Espera/ Holding	DAVKU	259 (251.0)	R /4.1NM	3000	FL140	-230	-7.5	RNAV-1

CARTA DE APROXIMACION POR INSTRUMENTOS - OACI /
INSTRUMENT APPROACH CHART - ICAO

ELEV 13
OCH REF THR RWY 08
ELEV 10

APP 123.600
TWR 118.800

CAYO COCO / Jardines del Rey Intl
VOR
RWY 08
CAT A, B, C, D



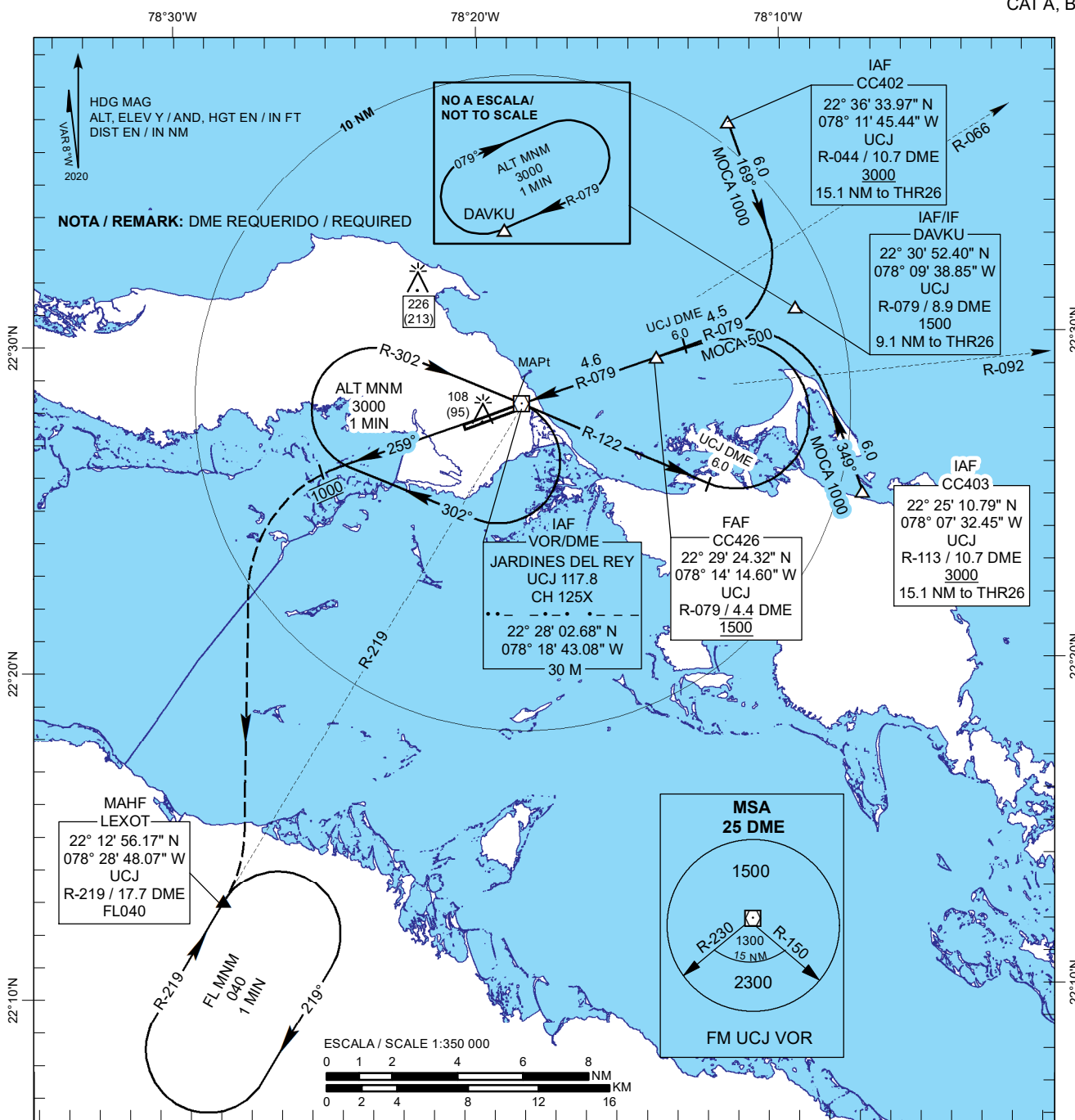
OCA(H)	A	B	C	D	DISTANCIA NM	KT	80	100	120	140	160	180
VOR/DME	300 (290) 1.2 KM				FAF - THR 08 4.6	MIN SEC	3:27	2:46	2:18	1:58	1:44	1:32
CIRCULAR / CIRCLING	1000 (987) 5.4 KM				VSP GS 5.2%	FT MIN	430	530	640	740	850	960
					DME UCJ	6.0 NM	5.0 NM	4.0 NM	3.0 NM			
					ALT / (HGT)	1400 (1390)	1080 (1070)	760 (750)	440 (430)			

CARTA DE APROXIMACION POR INSTRUMENTOS - OACI /
INSTRUMENT APPROACH CHART - ICAO

ELEV 13
OCH REF THR RWY 26
ELEV 13

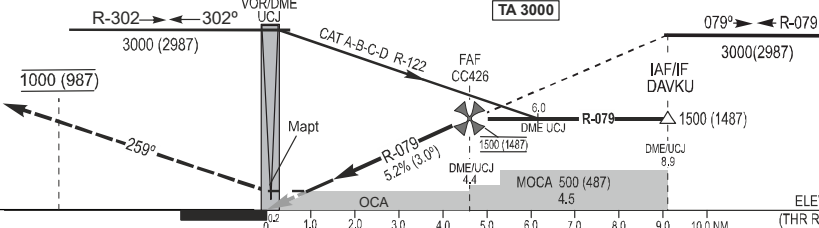
APP 123.600
TWR 118.800

CAYO COCO / Jardines del Rey Intl
VOR
RWY 26
CAT A, B, C, D



APROXIMACIÓN FRUSTRADA / MISSED APPROACH

ASCIENDA HASTA 1000 FT EN DERROTA 259° VIRE A LA IZQUIERDA, INTERCEPTE R-219 VOR/UCJ Y CONTINUE HACIA PATRÓN DE ESPERA LEXOT A FL040 Y ESPERE INSTRUCCIONES ATC / CLIMB ON TRACK 259° UNTIL 1000 FT, TURN LEFT, INTERCEPT R-219 UCJ/VOR AND CONTINUE TO LEXOT HOLDING PATTERN TO FL040 AND EXPECT ATC INSTRUCTIONS.



OCA(H)	A	B	C	D	DISTANCIA NM	KT	80	100	120	140	160	180
VOR/DME	350 (337) 1.8 KM				FAF - MAPt 4.4	MIN SEC	3:18	2:38	2:12	1:53	1:39	1:28
CIRCULAR / CIRCLING	1000 (987) 5.4 KM				VSP GS 5.2%	FT MIN	430	530	640	740	850	960
					DME UCJ 4.0 NM	3.0 NM	2.0 NM	1.0 NM				
					ALT / (HGT)		1400 (1387)	1080 (1067)	760 (747)	440 (427)		

CARTA DE APROXIMACION VISUAL - OACI /
VISUAL APPROACH CHART - ICAO

ELEV 13
OCH REFERIDAS A LA ELEV AD /
OCH RELATED TO AD ELEV

APP 123.600
TWR 118.800

CAYO COCO / Jardines del Rey Intl

