

Durante el período migratorio (Octubre – Mayo) bandos de Patos y otras especies acuáticas procedentes de la laguna, permanecen en áreas aledañas al aeropuerto, principalmente por la cabecera de la pista 06.

During migration season (October – May) groups of Ducks and other water species coming from the lagoon to vicinity of the runway 06.

**Aviso de inspección rutinaria de aeronavegabilidad, por parte de la Autoridad Aeronáutica.**

**Warning of routine airworthiness inspection, on behalf of the Aeronautical Authority.**

En cumplimiento con el manual OACI-Manual de Vigilancia de la Seguridad Operacional - capítulo 2, se comunica a los operadores nacionales y extranjeros de la realización de inspecciones rutinarias de aeronavegabilidad, por parte de la Autoridad Aeronáutica. Se exceptúan aeronaves en vuelos de Estado.

In accomplishment with the ICAO-Manual of Surveillance of the Operational Safety - chapter 2, national and foreign operators are communicated about the realization of routine airworthiness inspections, on behalf of the Aeronautical Authority. Aircrafts in State flights are excluded.

**Exención**

**Exemption**

La Dirección de Aeródromo de la Autoridad Aeronáutica de la aviación civil aprobó la exención vinculada al estrechamiento a 80 M de la franja de seguridad lateral de pista en el área sur desde el comienzo del umbral pista 24, a partir de los 537 M hasta 1177 M.

The Direction of Aerodrome of the Aeronautical Authority of the civil aviation approved the exemption related to the narrowing to 80 M of the safety strip of the lateral runway in the southern area from the beginning of the threshold of runway 24, from 537 M to 1177 M.

La regulación nacional -RAC 14- establece 150 M de ancho a partir del eje de la pista para esta franja de seguridad.

The national regulation -RAC 14- establishes 150 M wide from runway centerline to this security strip.

**COORDENADAS DE LOS PUNTOS DE RECORRIDO / WAYPOINTS COORDINATES AD MUHA**

Punto de recorrido/ Waypoint name	Latitud (N)	Longitud (W)	Propósito / Purpose
ALMIT	23°08'44.34"	82°10'21.93"	SID RWY06, STAR RWY24
AVERA	23°29'23.09"	82°44'13.64"	STAR RWY06
VETSI	22°44'35.16"	83°03'25.31"	SID RWY24, STAR RWY06
BENON	22°08'39.42"	82°22'12.30"	STAR RWY06
DUTAN	22°40'18.00"	82°13'34.00"	ILS RWY 06, LOC RWY 06, RNP RWY06, VOR RWY06, STAR RWY06, SID RWY24,
EMUPA	23°20'32.92"	82°14'34.65"	SID RWY06
ENTRY	23°05'32.64"	82°55'11.05"	STAR RWY06, RNP RWY24, VOR RWY24
FARAC	23°11'04.00"	82°36'01.00"	STAR RWY24, SID RWY24
HA402	22°55'31.34"	82°30'18.63"	ILS RWY 06, LOC RWY 06, RNP RWY06
HA406	22°55'33.04"	82°30'19.42"	VOR RWY06
HA407	22°48'27.26"	82°49'36.47"	STAR RWY06
HA408	22°30'19.36"	82°57'38.11"	STAR RWY06
HA410	22°57'29.10"	82°38'30.05"	SID RWY24, STAR RWY06, ILS RWY06, LOC RWY06, RNP RWY06, VOR RWY06
HA411	22°47'42.43"	82°30'55.04"	STAR RWY06, ILS RWY06, LOC RWY06, RNP RWY06, VOR RWY06
HA424	23°03'10.33"	82°18'46.65"	RNP RWY24, VOR RWY24
HERFO	22°16'24.65"	82°52'00.70"	STAR RWY06
WOLSE	22°52'35.81"	82°34'42.41"	SID RWY24, STAR RWY06, ILS RWY06, LOC RWY06, RNP RWY06, VOR RWY06
EPMAR	23°17'27.89"	82°13'52.48"	STAR RWY 24, SID RWY06, STAR RWY06
KAVUL	23°03'22.00"	82°06'46.00"	STAR RWY 24, SID RWY06
KAXAL	22°53'12.00"	82°44'31.00"	RNP RWY24, VOR RWY24
MUNBU	23°06'12.00"	82°14'03.00"	STAR RWY 24, RNP RWY24, VOR RWY24

**MUHA AD 2.24 CARTAS RELATIVAS AL AERODROMO  
MUHA AD 2.24 CHARTS RELATED TO AN AERODROME**

<i>Charts</i>	<i>Pages</i>
AD2 MUHA ADC.pdf	AD 2 MUHA 2 - 1
AD2 MUHA APDC 1.pdf	AD 2 MUHA 3 - 1
AD2 MUHA APDC 2.pdf	AD 2 MUHA 3 - 3
AD2 MUHA AOC.pdf	AD 2 MUHA 4 - 1
AD2 MUHA TMA(ARC).pdf	AD 2 MUHA 4 - 3
AD2 MUHA SID CCO RWY06.pdf	AD 2 MUHA 5 - 1
AD2 MUHA SID CCO RWY24.pdf	AD 2 MUHA 5 - 5
AD2 MUHA SID RWY06.pdf	AD 2 MUHA 5 - 9
AD2 MUHA STAR CDO RWY06.pdf	AD 2 MUHA 6 - 1
AD2 MUHA STAR RWY06.pdf	AD 2 MUHA 6 - 7
AD2 MUHA STAR CDO RWY24.pdf	AD 2 MUHA 6 - 9
AD2 MUHA ILS RWY06.pdf	AD 2 MUHA 7 - 1
AD2 MUHA LOC RWY06.pdf	AD 2 MUHA 7 - 3
AD2 MUHA RNP RWY06.pdf	AD 2 MUHA 7 - 5
AD2 MUHA RNP RWY24.pdf	AD 2 MUHA 7 - 9
AD2 MUHA VOR RWY06.pdf	AD 2 MUHA 7 - 13
AD2 MUHA VOR RWY24.pdf	AD 2 MUHA 7 - 15
AD2 MUHA RMAC.pdf	AD 2 MUHA 8 - 1
AD2 MUHA VAC.pdf	AD 2 MUHA 9 - 1
AD2 MUHA CONCENT AVES(BIRS).pdf	AD 2 MUHA 10 - 1

**MUHA AD 2.25 PENETRACIÓN DE LA SUPERFICIE DEL SEGMENTO VISUAL (VSS)**  
**MUHA AD 2.25 VISUAL SEGMENT SURFACE (VSS) PENETRATION**

No se aplica / Not applicable

PLANO DE AERODROMO - OACI /  
AERODROME CHART - ICAO

22°59'21"N  
082°24'33"W

ELEV 64

TWR 118.10  
ATIS 132.50  
GND 121.90

LA HABANA / José Martí Intl

RWY	DIRECCION / DIRECTION	THR	GUND	DIMENSIONES / DIMENSIONS RWY	RESISTENCIA / STRENGTH
06	059°	22°58'43.08"N 082°25'29.80"W	-20.36	100 x 45 3900 x 45	PCN-120 R/B/W/T PCN-108 F/A/W/T CONC/ASPH
24	239°	22°59'58.83"N 082°23'35.62"W	-20.52	3900 x 45 100 x 45	PCN-108 F/A/W/T PCN-120 R/B/W/T CONC/ASPH

ELEV Y / AND DIMENSIONES / DIMENSIONS EN / IN M  
BRG MAG

CALLES DE RODAJE ANCHO /  
TAXIWAYS 23 WIDE

RESISTENCIA APN 1 /  
APN 1 BEARING STRENGTH PCN 93 F/A/W/T  
PCN 110 R/B/W/T

RESISTENCIA APN 2 /  
APN 2 BEARING STRENGTH PCN 99 F/A/W/T  
PCN 120 R/A/W/T

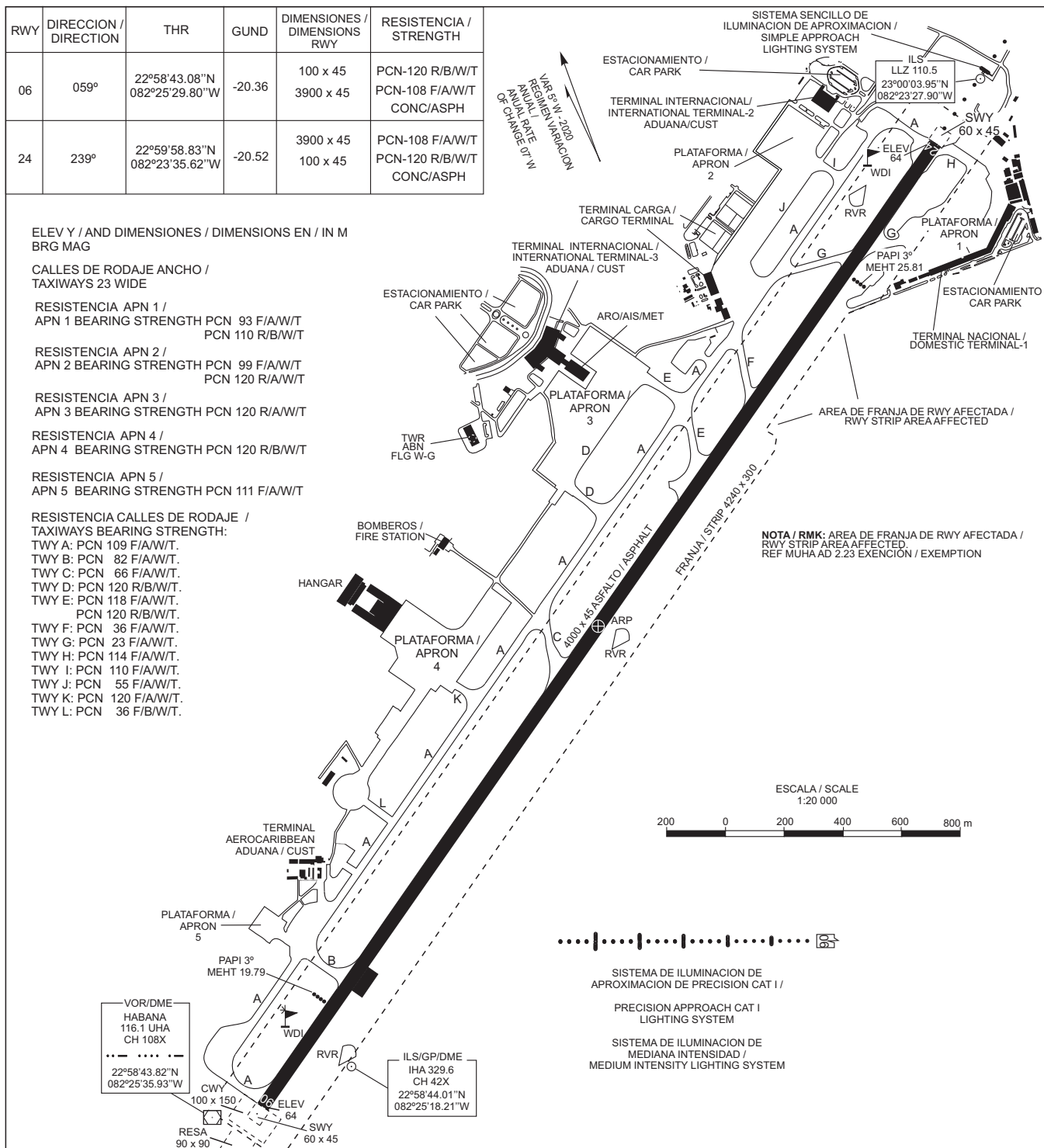
RESISTENCIA APN 3 /  
APN 3 BEARING STRENGTH PCN 120 R/A/W/T

RESISTENCIA APN 4 /  
APN 4 BEARING STRENGTH PCN 120 R/B/W/T

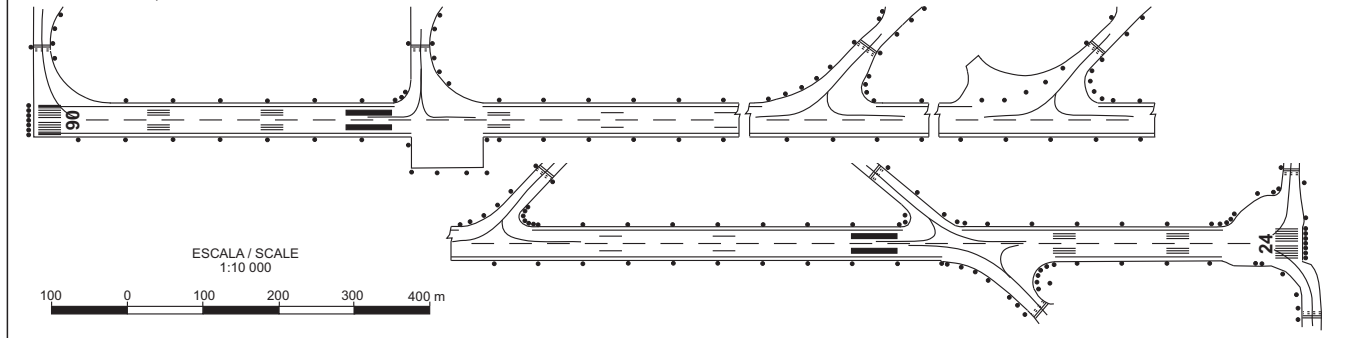
RESISTENCIA APN 5 /  
APN 5 BEARING STRENGTH PCN 111 F/A/W/T

RESISTENCIA CALLES DE RODAJE /  
TAXIWAYS BEARING STRENGTH:

TWY A: PCN 109 F/A/W/T.  
TWY B: PCN 82 F/A/W/T.  
TWY C: PCN 66 F/A/W/T.  
TWY D: PCN 120 R/B/W/T.  
TWY E: PCN 118 F/A/W/T.  
PCN 120 R/B/W/T.  
TWY F: PCN 36 F/A/W/T.  
TWY G: PCN 23 F/A/W/T.  
TWY H: PCN 114 F/A/W/T.  
TWY I: PCN 110 F/A/W/T.  
TWY J: PCN 55 F/A/W/T.  
TWY K: PCN 120 F/A/W/T.  
TWY L: PCN 36 F/B/W/T.



SEÑALES, AYUDAS LUMINOSAS RWY 06/24 Y CALLES DE RODAJE DE SALIDA / MARKING AND LIGHTING AIDS RWY 06/24 AND EXIT TAXIWAYS

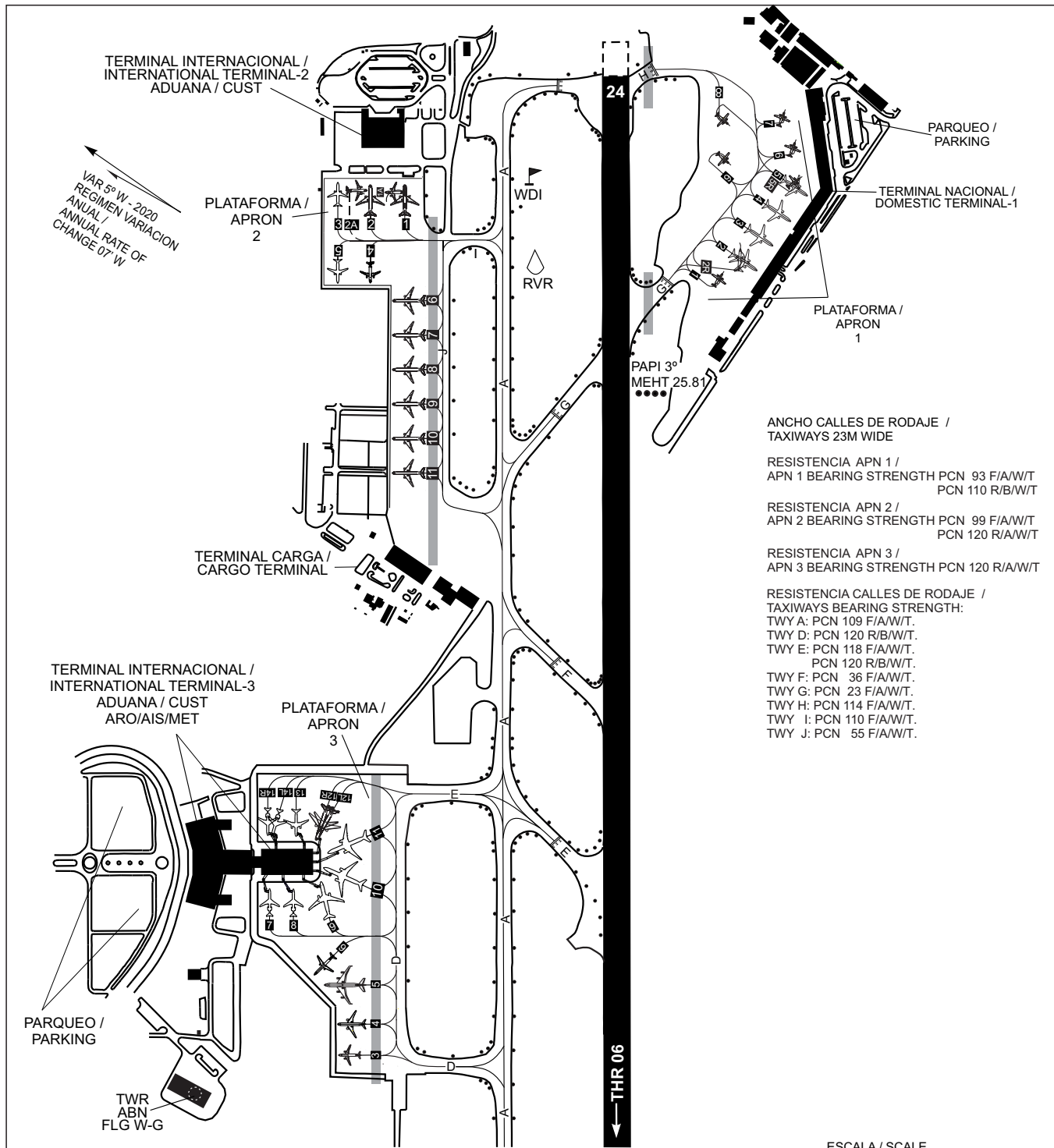


PLANO DE ESTACIONAMIENTO  
Y ATRAQUE DE AERONAVES 1 - OACI /  
AIRCRAFT PARKING / DOCKING CHART - ICAO

ELEV  
APN  
NIL

TWR 118.10  
GND 121.90

LA HABANA / José Martí Intl



ANCHO CALLES DE RODAJE /  
TAXIWAYS 23M WIDE

RESISTENCIA APN 1 /  
APN 1 BEARING STRENGTH PCN 93 F/A/W/T  
PCN 110 R/B/W/T

RESISTENCIA APN 2 /  
APN 2 BEARING STRENGTH PCN 99 F/A/W/T  
PCN 120 R/A/W/T

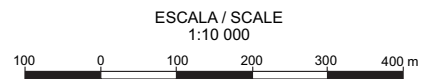
RESISTENCIA APN 3 /  
APN 3 BEARING STRENGTH PCN 120 R/A/W/T

RESISTENCIA CALLES DE RODAJE /  
TAXIWAYS BEARING STRENGTH:

TWY A: PCN 109 F/A/W/T.  
TWY D: PCN 120 R/B/W/T.  
TWY E: PCN 118 F/A/W/T.  
PCN 120 R/B/W/T.  
TWY F: PCN 36 F/A/W/T.  
TWY G: PCN 23 F/A/W/T.  
TWY H: PCN 114 F/A/W/T.  
TWY I: PCN 110 F/A/W/T.  
TWY J: PCN 55 F/A/W/T.

**COORDENADAS INS DE PUESTOS DE ESTACIONAMIENTO DE AERONAVES /  
INS COORDINATES FOR AIRCRAFT STANDS**

PLATAFORMA / APRON-1		PLATAFORMA / APRON-2		PLATAFORMA / APRON-3	
1	22°59'47.81"N 082°23'41.60"W	1	23°00'04.93"N 082°23'47.76"W	3	22°59'39.65"N 082°24'32.82"W
2	22°59'46.74"N 082°23'40.22"W	1A	23°00'05.18"N 082°23'48.85"W	4	22°59'40.94"N 082°24'31.38"W
2R	22°59'47.60"N 082°23'39.85"W	2	23°00'06.44"N 082°23'48.94"W	5	22°59'42.51"N 082°24'29.50"W
3	22°59'46.77"N 082°23'38.43"W	2A	23°00'06.05"N 082°23'49.44"W	6	22°59'43.58"N 082°24'29.26"W
4	22°59'46.74"N 082°23'36.62"W	3	23°00'07.87"N 082°23'50.07"W	7	22°59'48.50"N 082°24'26.71"W
5	22°59'46.77"N 082°23'34.79"W	4	23°00'03.02"N 082°23'54.07"W	8	22°59'47.35"N 082°24'25.80"W
5R	22°59'47.36"N 082°23'34.53"W	5	23°00'04.47"N 082°23'55.15"W	9	22°59'46.55"N 082°24'24.97"W
6	22°59'48.65"N 082°23'32.67"W	6	23°00'01.65"N 082°23'54.19"W	10	22°59'46.33"N 082°24'24.02"W
7	22°59'50.13"N 082°23'31.60"W	7	23°00'00.54"N 082°23'55.87"W	11	22°59'46.90"N 082°24'23.32"W
8	22°59'52.38"N 082°23'33.99"W	8	22°59'59.44"N 082°23'57.54"W	12L	22°59'47.81"N 082°24'23.15"W
9	22°59'51.17"N 082°23'35.90"W	9	22°59'58.33"N 082°23'59.22"W	12R	22°59'47.74"N 082°24'23.13"W
		10	22°59'57.23"N 082°24'00.89"W	13	22°59'48.70"N 082°24'23.65"W
		11	22°59'56.12"N 082°24'02.56"W	14L	22°59'49.82"N 082°24'24.51"W
				14R	22°59'49.92"N 082°24'24.58"W



**LEYENDA / LEGEND**

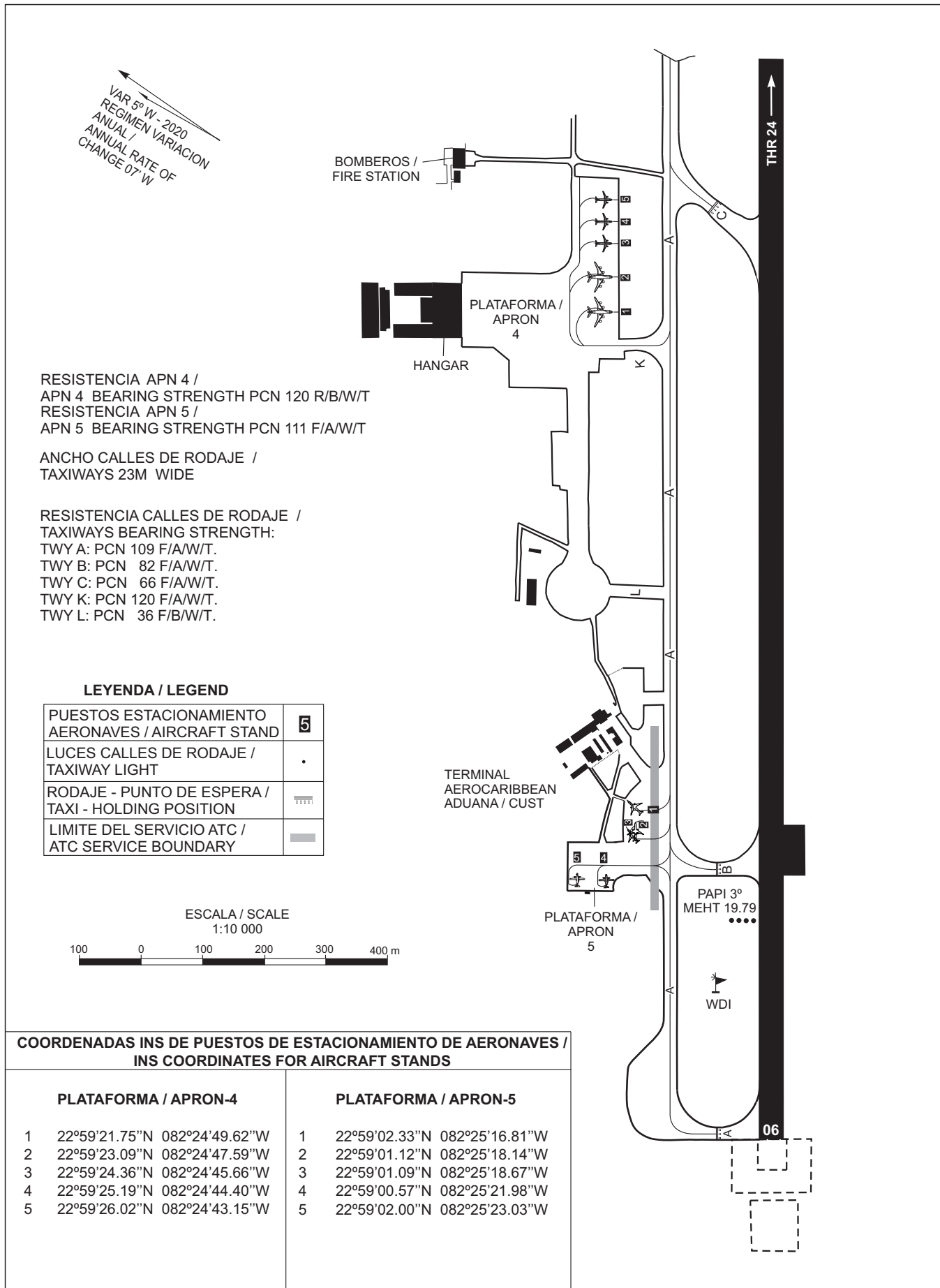
PUESTOS ESTACIONAMIENTO AERONAVES / AIRCRAFT STAND	☐
LUCES CALLES DE RODAJE / TAXIWAY LIGHT	•
RODAJE - PUNTO DE ESPERA / TAXI - HOLDING POSITION	≡≡≡
LIMITE DEL SERVICIO ATC / ATC SERVICE BOUNDARY	▬

PLANO DE ESTACIONAMIENTO  
Y ATRAQUE DE AERONAVES 2 - OACI /  
AIRCRAFT PARKING / DOCKING CHART - ICAO

ELEV  
APN  
NIL

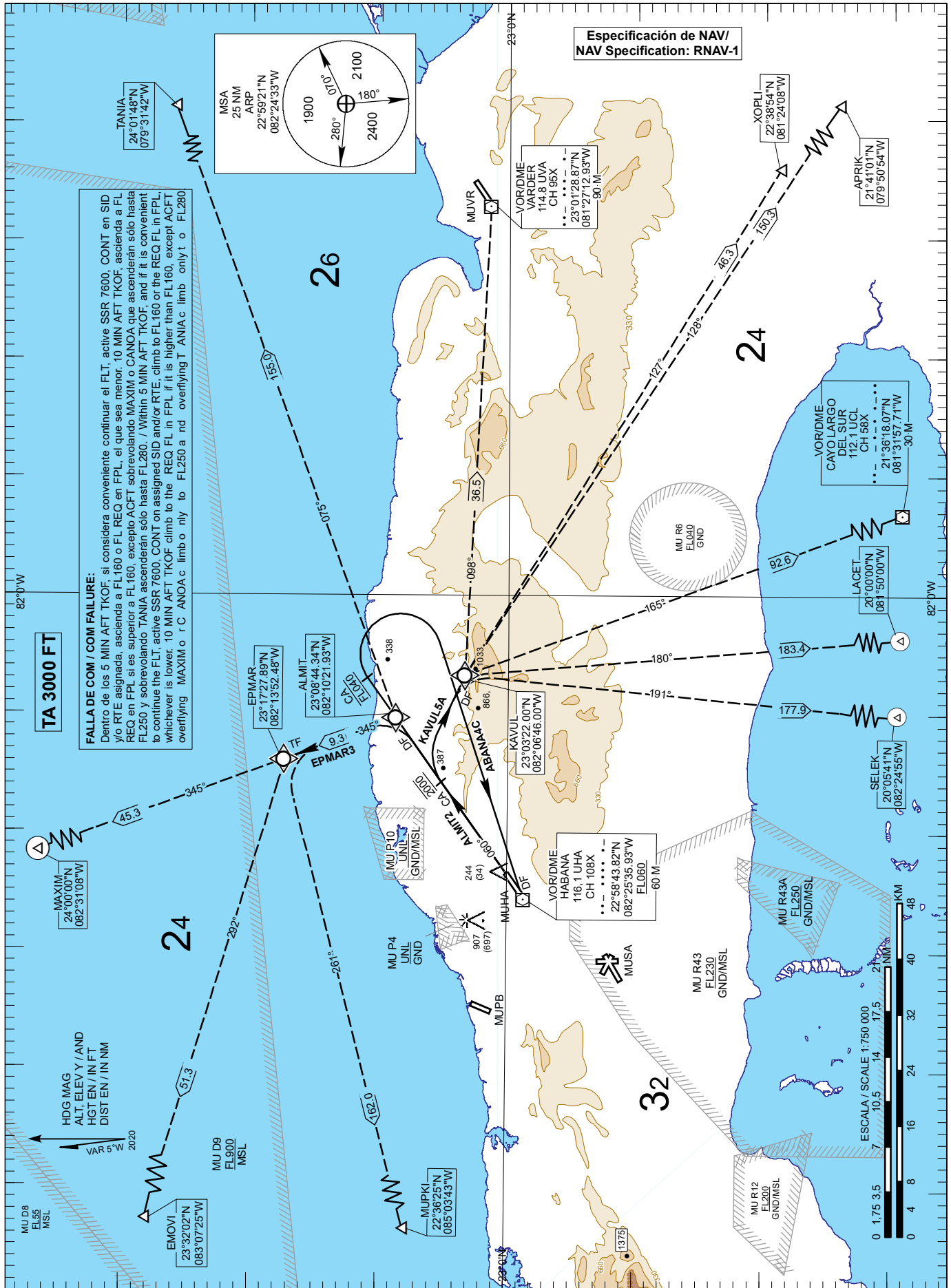
TWR 118.10  
GND 121.90

LA HABANA / José Martí Intl



CARTA DE SALIDA NORMALIZADA - VUELO POR INSTRUMENTOS (SID) - OACI /  
 STANDARD DEPARTURE CHART - INSTRUMENT (SID) - ICAO

LA HABANA / José Martí Intl  
 RNAV CCO RWY 06  
 ATIS 132.50 APP 120.30  
 TWR 118.10 ACC 133.70 GND 121.90  
 ABANA4C, ALMIT2,  
 EPMAR3, KAVUL5A



**SALIDA ABANA4C (RWY06)**

Ascienda en derrota 060° hasta FL040, vire a la derecha directo al VOR/DME UHA a FL060 o superior y continúe por ruta asignada según plan de vuelo.

**ABANA4C DEPARTURE (RWY06)**

Climb on 060° track until FL040, turn right direct to UHA VOR/DME at FL060 or above and continue by assigned route as flight plan.

**TABLA DE CODIFICACIÓN DE SALIDA RNAV CCO / CCO RNAV DEPARTURE CODING TABLE.  
ABANA4C SID RWY06**

Número de Serie/ Serial Number	Descriptor de Trayectoria/ Path Descriptor	Identificador del punto de recorrido/ Waypoint Identifier	Sobre vuelo/ Fly-Over	Curso/ Course °MAG (°T)	Variación Magnética/ Magnetic Variation (°)	Distancia/ Distance (NM)	Dirección del viraje/ Turn Direction	Altitud/ Altitude (FT)	Velocidad límite/ Speed limit (KT)	RadioAyuda Requerida/ Required Navaid	Marcación/ Course/ desde/from Navaid	Especificación de navegación/ Navigation Specification
010	CA	-	-	060 (054.4)	-5.2	-	-	@FL040	-	-	-	RNAV-1
020	DF	VOR UHA	-	-	-5.2	-	R	+FL060	-	-	-	RNAV-1

**SALIDA ALMIT2(RWY06)**

Ascienda en derrota 060° hasta 2000 FT, proceda directo a ALMIT y continúe por transición asignada.

TRANSICION:

TANIA: Desde ALMIT proceda en derrota 075° hasta TANIA.

**ALMIT2 DEPARTURE (RWY06)**

Climb on 060° track until 2000 FT, proceed direct to ALMIT and continue by assigned transition.

TRANSITION:

TANIA: From ALMIT proceed on 075° track to TANIA.

**TABLA DE CODIFICACIÓN DE SALIDA RNAV CCO / CCO RNAV DEPARTURE CODING TABLE.  
AMIT2 SID RWY06**

Número de Serie/ Serial Number	Descriptor de Trayectoria/ Path Descriptor	Identificador del punto de recorrido/ Waypoint Identifier	Sobre vuelo/ Fly-Over	Curso/ Course °MAG (°T)	Variación Magnética/ Magnetic Variation (°)	Distancia/ Distance (NM)	Dirección del viraje/ Turn Direction	Altitud/ Altitude (FT)	Velocidad límite/ Speed limit (KT)	RadioAyuda Requerida/ Required Navaid	Marcación/ Course/ desde/from Navaid	Especificación de navegación/ Navigation Specification
010	CA	-	-	060 (054.4)	-5.2	-	-	@2000	-	-	-	RNAV-1
020	TF	ALMIT	-	-	-5.2	-	-	-	-	-	-	RNAV-1

**SALIDA EPMAR3 (RWY06)**

Ascienda en derrota 060° hasta 2000 FT, proceda directo a ALMIT, vire izquierda, continúe en derrota 345° hasta EPMAR y continúe por transición asignada.

TRANSICIONES:

MAXIM: Desde EPMAR proceda en derrota 345° hasta MAXIM.

MUPKI: Desde EPMAR proceda en derrota 261° hasta MUPKI.

EMOVI: Desde EPMAR proceda en derrota 292° hasta EMOVI.

**EPMAR3 DEPARTURE (RWY06)**

Climb on 060° track until 2000 FT, proceed direct to ALMIT, turn left, continue on 345° track to EPMAR and continue by assigned transition.

TRANSITIONS:

MAXIM: From EPMAR proceed on 345° track to MAXIM.

MUPKI: From EPMAR proceed on 261° track to MUPKI.

EMOVI: From EPMAR proceed on 292° track to EMOVI.

**TABLA DE CODIFICACIÓN DE SALIDA RNAV CCO / CCO RNAV DEPARTURE CODING TABLE.  
EPMAR3 SID RWY06**

Número de Serie/ Serial Number	Descriptor de Trayectoria/ Path Descriptor	Identificador del punto de recorrido/ Waypoint Identifier	Sobre vuelo/ Fly-Over	Curso/ Course °MAG (°T)	Variación Magnética/ Magnetic Variation (°)	Distancia/ Distance (NM)	Dirección del viraje/ Turn Direction	Altitud/ Altitude (FT)	Velocidad límite/ Speed limit (KT)	RadioAyuda Requerida/ Required Navaid	Marcación/ Course/ desde/from Navaid	Especificación de navegación/ Navigation Specification
010	CA	-	-	060 (054.4)	-5.2	-	-	@2000	-	-	-	RNAV-1
020	DF	ALMIT	-	-	-5.2	-	-	-	-	-	-	RNAV-1
030	TF	EPMAR	-	345 (339.6)	-5.2	9.3	L	-	-	-	-	RNAV-1

**SALIDA KAVUL5A (RWY06)**

Ascienda en derrota 060° hasta 2000 FT, vire a la derecha directo a KAVUL y continúe por transición asignada.

TRANSICIONES:

APRIK: Desde KAVUL proceda en derrota 128° hasta APRIK.

CAYO LARGO: Desde KAVUL proceda en derrota 165° hasta VOR/DME UCL.

LACET: Desde KAVUL proceda en derrota 180° hasta LACET.

SELEK: Desde KAVUL proceda en derrota 191° hasta SELEK.

VARDER: Desde KAVUL proceda en derrota 098° hasta VOR/DME UVA.

XOPLI: Desde KAVUL proceda en derrota 127° hasta XOPLI.

**KAVUL5A DEPARTURE (RWY06)**

Climb on 060° track until 2000 FT, turn right direct to KAVUL and continue by assigned transition.

TRANSITIONS:

APRIK: From KAVUL proceed on 128° track to APRIK.

CAYO LARGO: From KAVUL proceed on 165° track to UCL VOR/DME.

LACET: From KAVUL proceed on 180° track to LACET.

SELEK: From KAVUL proceed on 191° track to SELEK.

VARDER: From KAVUL proceed on 098° track to UVA VOR/DME.

XOPLI: From KAVUL proceed on 127° track to XOPLI.

**TABLA DE CODIFICACIÓN DE SALIDA RNAV CCO / CCO RNAV DEPARTURE CODING TABLE.  
KAVUL5A SID RWY06**

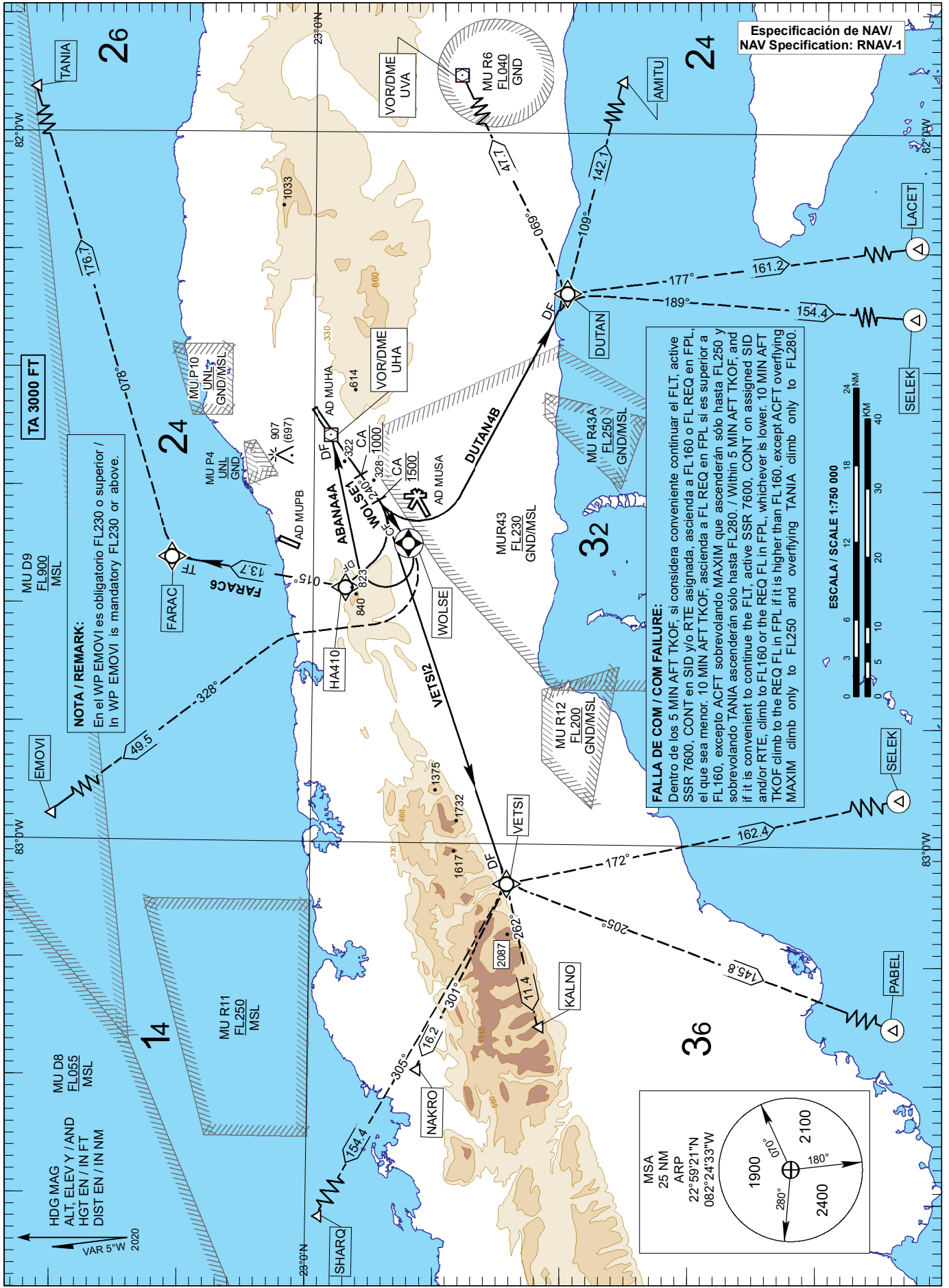
Número de Serie/ Serial Number	Descriptor de Trayectoria/ Path Descriptor	Identificador del punto de recorrido/ Waypoint Identifier	Sobre vuelo/ Fly-Over	Curso/ Course °MAG (°T)	Variación Magnética/ Magnetic Variation (°)	Distancia/ Distance (NM)	Dirección del viraje/ Turn Direction	Altitud/ Altitude (FT)	Velocidad límite/ Speed limit (KT)	Radio Ayuda Requerida/ Required Navaid	Marcación/ Course/ desde/from Navaid	Especificación de navegación/ Navigation Specification
010	CA	-	-	060 (054.4)	-5.2	-	-	@2000	-	-	-	RNAV-1
020	DF	KAVUL	-	-	-5.2	-	R	-	-	-	-	RNAV-1



CARTA DE SALIDA NORMALIZADA - VUELO POR INSTRUMENTOS (SID) - OACI /  
STANDARD DEPARTURE CHART - INSTRUMENT (SID) - ICAO

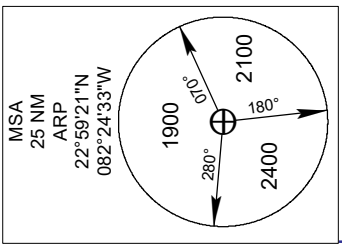
LA HABANA / José Martí Intl  
RNAV CCO RWY 24  
ABANA4A, DUTAN4B,  
FARAC6, VETSI2, WOLSE1

ATIS 132.50 APP 120.30  
TWR 118.10 ACC 133.70 GND 121.90



**NOTA / REMARK:**  
En el WP EMOVI es obligatorio FL230 o superior /  
In WP EMOVI is mandatory FL230 or above.

**FALLA DE COM / COM FAILURE:**  
Dentro de los 5 MIN AFT TKOF, si considera conveniente continuar el FLT, active SSR 7600, CONT en SID y/o RTE asignada, ascienda a FL160 o FL REQ en FPL, el que sea menor. 10 MIN AFT TKOF, ascienda a FL REQ en FPL si es superior a FL160, excepto ACFT sobrevolando MAXIM que ascenderán sólo hasta FL250 y sobrevolando TANIA ascenderán sólo hasta FL280. / Within 5 MIN AFT TKOF, and if it is convenient to continue the FLT, active SSR 7600, CONT on assigned SID and/or RTE, climb to FL160 or the REQ FL in FPL, whichever is lower, 10 MIN AFT TKOF climb to the REQ FL in FPL if it is higher than FL160, except ACFT overflying MAXIM climb only to FL250 and overflying TANIA climb only to FL280.



**SALIDA ABANA4A (RWY24)**

Ascienda en derrota 240° hasta 1000 FT, continúe en derrota 240° hasta WOLSE, MAX IAS 240 KT, vire a la derecha directo al VOR/DME UHA a FL060 o superior y continúe por ruta asignada segun plan de vuelo.

**ABANA4A DEPARTURE (RWY24)**

Climb on 240° track until 1000 FT, continue on 240° track until WOLSE, IAS MAX 240 KT, turn right direct to UHA VOR/DME at FL060 or above and continue by assigned route as flight plan.

**TABLA DE CODIFICACIÓN DE SALIDA RNAV CCO / CCO RNAV DEPARTURE CODING TABLE.  
ABANA4A SID RWY24**

Número de Serie/ Serial Number	Descriptor de Trayectoria/ Path Descriptor	Identificador del punto de recorrido/ Waypoint Identifier	Sobre vuelo/ Fly-Over	Curso/ Course °MAG (°T)	Variación Magnética/ Magnetic Variation (°)	Distancia/ Distance (NM)	Dirección del viraje/ Turn Direction	Altitud/ Altitude (FT)	Velocidad límite/ Speed limit (KT)	RadioAyuda Requerida/ Required Navaid	Marcación/ Course/ desde/from Navaid	Especificación de navegación/ Navigation Specification
001	CA	-	-	240 (234.4)	-5.2	-	-	@1000	-	-	-	RNAV-1
002	CF	WOLSE	Y	240 (234.4)	-5.2	10.4 DME UHA	-	-	-240	UHA	R-239	RNAV-1
002	DF	VOR UHA	-	-	-5.2	-	R	+FL060	-	-	-	RNAV-1

**SALIDA DUTAN4B (RWY 24)**

Ascienda en derrota 240° hasta 1500 FT, vire a la izquierda directo a DUTAN y continúe por ruta o transición asignada.

TRANSICIONES:

AMITU: Desde DUTAN proceda en derrota 109° hasta AMITU.

LACET: Desde DUTAN proceda en derrota 177° hasta LACET.

SELEK: Desde DUTAN proceda en derrota 189° hasta SELEK.

VARDER: Desde DUTAN proceda en derrota 069° hasta VOR/DME UVA.

**DUTAN4B DEPARTURE (RWY24)**

Climb on 240° track until 1500 FT, turn left direct to DUTAN and continue by route or assigned transition.

TRANSITIONS:

AMITU: From DUTAN proceed on 109° track to AMITU.

LACET: From DUTAN proceed on 177° track to LACET.

SELEK: From DUTAN proceed on 189° track to SELEK.

VARDER: From DUTAN proceed on 069° track to UVA VOR/DME.

**TABLA DE CODIFICACIÓN DE SALIDA RNAV CCO / CCO RNAV DEPARTURE CODING TABLE.  
DUTAN4B SID RWY24**

Número de Serie/ Serial Number	Descriptor de Trayectoria/ Path Descriptor	Identificador del punto de recorrido/ Waypoint Identifier	Sobre vuelo/ Fly-Over	Curso/ Course °MAG (°T)	Variación Magnética/ Magnetic Variation (°)	Distancia/ Distance (NM)	Dirección del viraje/ Turn Direction	Altitud/ Altitude (FT)	Velocidad límite/ Speed limit (KT)	RadioAyuda Requerida/ Required Navaid	Marcación/ Course/ desde/from Navaid	Especificación de navegación/ Navigation Specification
001	CA	-	-	240 (234.4)	-5.2	-	-	@1500	-	-	-	RNAV-1
002	DF	DUTAN	-	-	-5.2	-	L	-	-	-	-	RNAV-1

**SALIDA FARAC6 (RWY 24)**

Ascienda en derrota 240°, a 1500 FT, vire a la derecha directo a HA410, proceda en derrota 015° hasta FARAC y continúe por transición asignada.

TRANSICIONES:

TANIA: Desde FARAC proceda en derrota 078° hasta TANIA.

**FARAC6 DEPARTURE (RWY24)**

Climb on 240° track, at 1500 FT, turn right direct to HA410, proceed on 015° track to FARAC and continue by assigned transition.

TRANSITIONS:

TANIA: From FARAC proceed on 078° track to TANIA.

**TABLA DE CODIFICACIÓN DE SALIDA RNAV CCO / CCO RNAV DEPARTURE CODING TABLE.  
FARAC6 SID RWY24**

Número de Serie/ Serial Number	Descriptor de Trayectoria/ Path Descriptor	Identificador del punto de recorrido/ Waypoint Identifier	Sobre vuelo/ Fly-Over	Curso/ Course °MAG (°T)	Variación Magnética/ Magnetic Variation (°)	Distancia/ Distance (NM)	Dirección del viraje/ Turn Direction	Altitud/ Altitude (FT)	Velocidad límite/ Speed limit (KT)	Radio Ayuda Requerida/ Required Navaid	Marcación/ Course/ desde/from Navaid	Especificación de navegación/ Navigation Specification
001	CA	-	-	240 (234.4)	-5.2	-	-	@1500	-	-	-	RNAV-1
002	DF	HA410	-	-	-5.2	-	R	-	-	-	-	RNAV-1
003	TF	FARAC	-	015 (009.6)	-5.2	13.7	-	-	-	-	-	RNAV-1

**SALIDA VETSI2 (RWY 24)**

Ascienda en derrota 240° hasta 1500 FT, vire a la derecha, proceda directo a VETSI y continúe por transición asignada.

**TRANSICIONES:**

KALNO: Desde VETSI proceda en derrota 262° hasta KALNO.

NAKRO: Desde VETSI proceda en derrota 301° hasta NAKRO.

PABEL: Desde VETSI proceda en derrota 205° hasta PABEL.

SELEK: Desde VETSI proceda en derrota 172° hasta SELEK.

SHARQ: Desde VETSI proceda en derrota 305° hasta SHARQ.

**VETSI2 DEPARTURE (RWY24)**

Climb on 240° track until 1500 FT, turn right, proceed direct to VETSI and continue by assigned transition.

**TRANSITIONS:**

KALNO: From VETSI proceed on 262° track to KALNO.

NAKRO: From VETSI proceed on 301° track to NAKRO.

PABEL: From VETSI proceed on 205° track to PABEL.

SELEK: From VETSI proceed on 172° track to SELEK.

SHARQ: From VETSI proceed on 305° track to SHARQ.

**TABLA DE CODIFICACIÓN DE SALIDA RNAV CCO / CCO RNAV DEPARTURE CODING TABLE.  
VETSI2 SID RWY24**

Número de Serie/ Serial Number	Descriptor de Trayectoria/ Path Descriptor	Identificador del punto de recorrido/ Waypoint Identifier	Sobre vuelo/ Fly-Over	Curso/ Course °MAG (°T)	Variación Magnética/ Magnetic Variation (°)	Distancia/ Distance (NM)	Dirección del viraje/ Turn Direction	Altitud/ Altitude (FT)	Velocidad límite/ Speed limit (KT)	Radio Ayuda Requerida/ Required Navaid	Marcación/ Course/ desde/from Navaid	Especificación de navegación/ Navigation Specification
001	CA	-	-	240 (234.4)	-5.2	-	-	@1500	-	-	-	RNAV-1
002	DF	VETSI	-	-	-5.2	-	R	-	-	-	-	RNAV-1

**SALIDA WOLSE1 (RWY 24)**

Ascienda en derrota 240° hasta 1000 FT, proceda en derrota 240° hasta WOLSE, MAX IAS 240 KT y continúe por transición asignada.

**TRANSICION:**

EMOVI: Desde WOLSE proceda en derrota 328° hasta EMOVI.

**WOLSE1 DEPARTURE (RWY24)**

Climb on 240° track until 1000 FT, proceed on 240° track until WOLSE, IAS MAX 240 KT and continue by assigned transition.

**TRANSITION:**

EMOVI: From WOLSE proceed on 328° track to EMOVI.

**TABLA DE CODIFICACIÓN DE SALIDA RNAV CCO / CCO RNAV DEPARTURE CODING TABLE.  
WOLSE1 SID RWY24**

Número de Serie/ Serial Number	Descriptor de Trayectoria/ Path Descriptor	Identificador del punto de recorrido/ Waypoint Identifier	Sobre vuelo/ Fly-Over	Curso/ Course °MAG (°T)	Variación Magnética/ Magnetic Variation (°)	Distancia/ Distance (NM)	Dirección del viraje/ Turn Direction	Altitud/ Altitude (FT)	Velocidad límite/ Speed limit (KT)	Radio Ayuda Requerida/ Required Navaid	Marcación/ Course/ desde/from Navaid	Especificación de navegación/ Navigation Specification
001	CA	-	-	240 (234.4)	-5.2	-	-	@1000	-	-	-	RNAV-1
002	CF	WOLSE	Y	240 (234.4)	-5.2	10.4 DME UHA	-	-	-240	UHA	R-239	RNAV-1

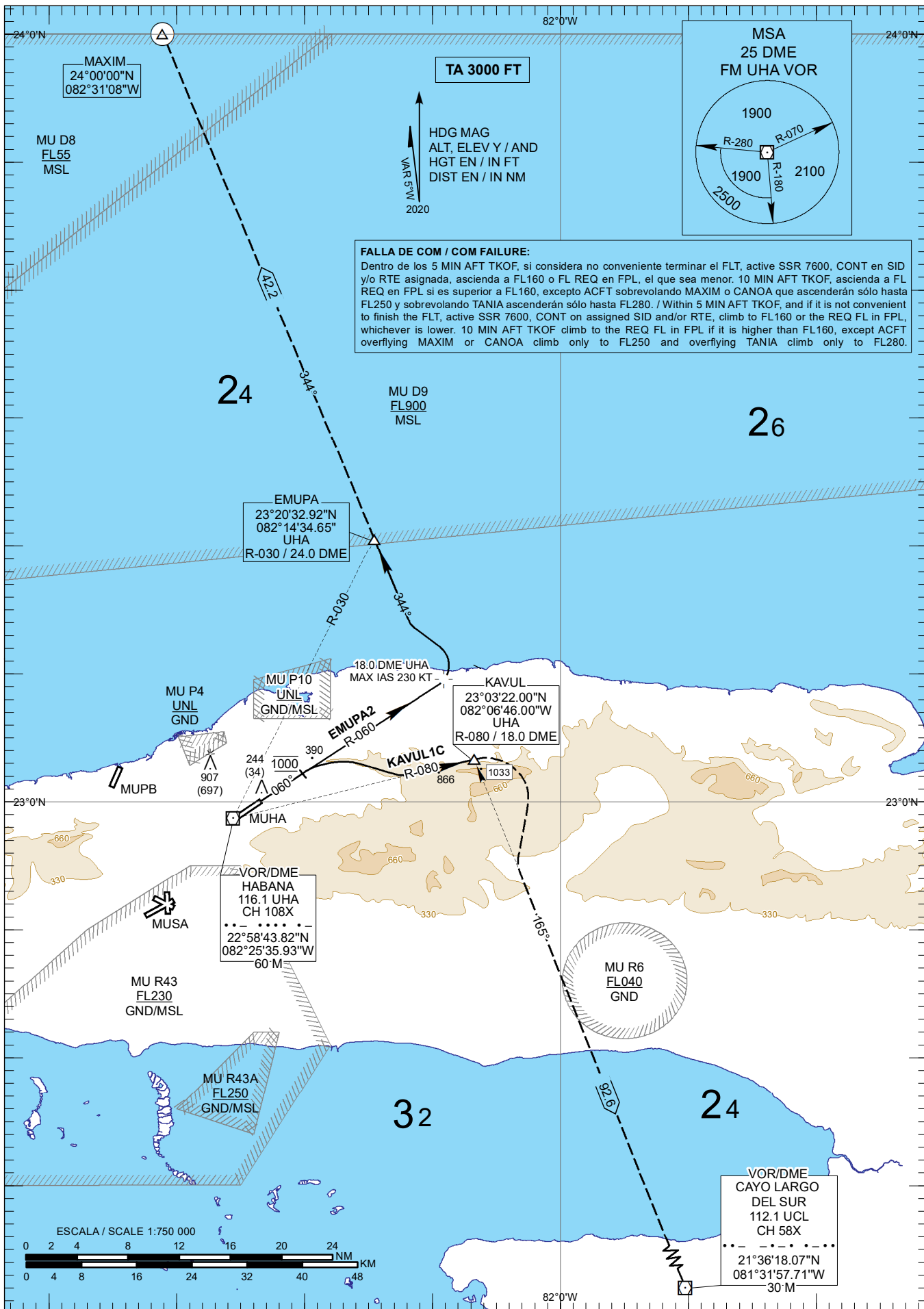
CARTA DE SALIDA NORMALIZADA - VUELO POR INSTRUMENTOS (SID) - OACI /  
STANDARD DEPARTURE CHART - INSTRUMENT (SID) - ICAO

LA HABANA / José Martí Int

SID RWY 06

EMUPA2, KAVUL1C

ATIS 132.50 APP 120.30  
TWR 118.10 ACC 133.70 GND 121.90



**SALIDA EMUPA2 (RWY 06)**

Ascienda en derrota 060° hasta 1000 FT, intercepte R-060 VOR/UHA hasta 18 DME UHA, MAX IAS 230 KT, vire izquierda proceda en derrota magnética 344° hasta EMUPA y continúe por transición asignada.

TRANSICION:

MAXIM: Desde EMUPA proceda en derrota 344° hasta MAXIM.

**SALIDA KAVUL1C (RWY 06)**

Ascienda en derrota 060° hasta 1000 FT, vire derecha a interceptar R-080 VOR/UHA hasta KAVUL y continúe por transición asignada.

TRANSICION:

CAYO LARGO: Desde KAVUL proceda en derrota 165° hasta VOR/UCL.

**EMUPA2 DEPARTURE (RWY 06)**

Climb on 060° track until 1000 FT, intercept R-060 UHA/VOR to 18 DME UHA, IAS MAX 230 KT, turn left proceed on 344° track to EMUPA and continue by assigned transition.

TRANSITION:

MAXIM: From EMUPA proceed on 344° track to MAXIM.

**KAVUL1C DEPARTURE (RWY 06)**

Climb on 060° track until 1000 FT, turn right to intercept R-080 UHA/VOR to KAVUL and continue by assigned transition.

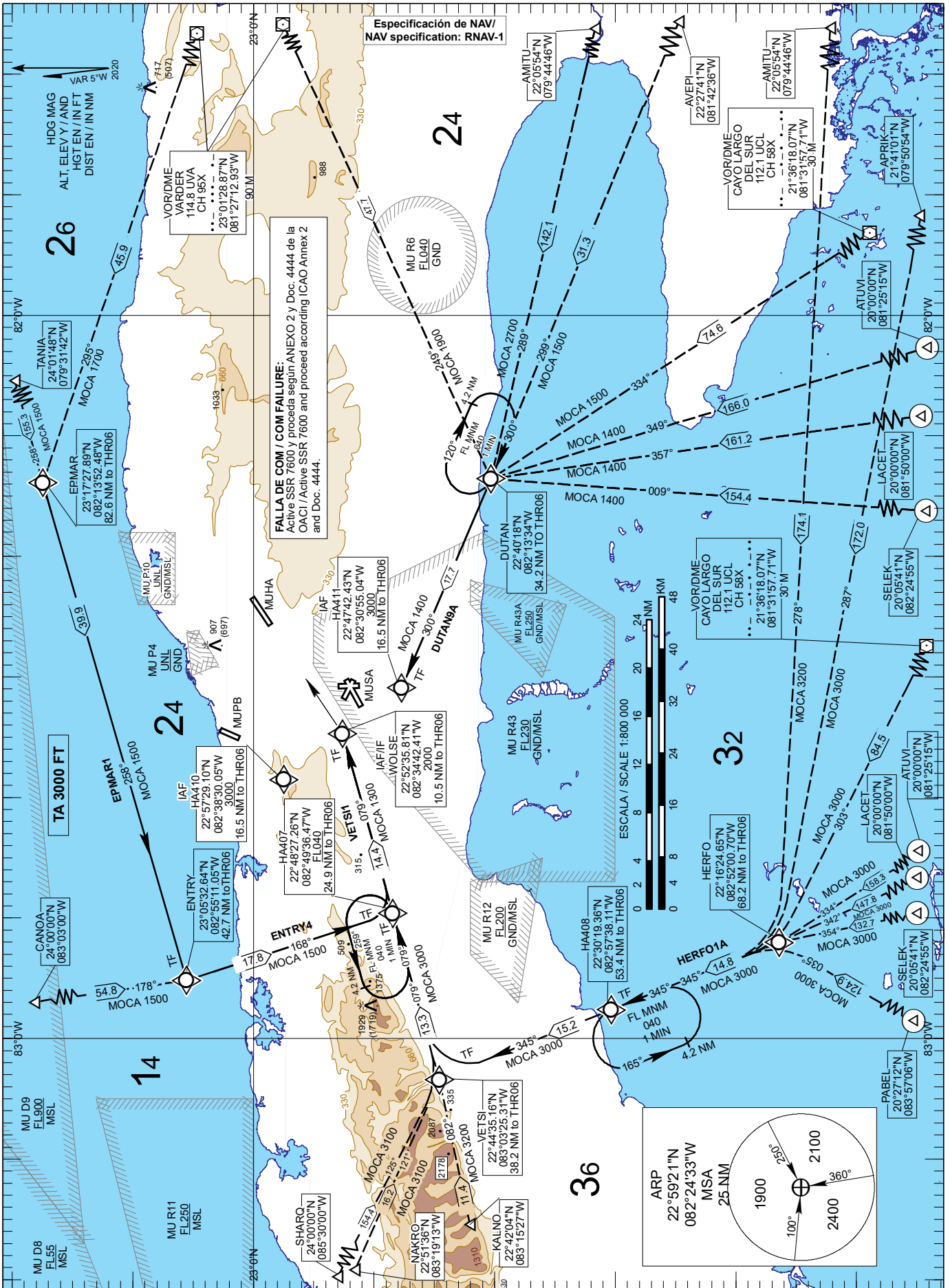
TRANSITION:

CAYO LARGO: From KAVUL proceed on 165° track to UCL/VOR.

CARTA DE LLEGADA NORMALIZADA - VUELO POR INSTRUMENTOS (STAR) - OACI /  
STANDARD ARRIVAL CHART - INSTRUMENT (STAR) - ICAO

LA HABANA / José Martí Intl  
RNAV CDO RWY 06  
VETSI1, DUTAN9A, ENTRY4,  
HERFO1A, EPMAR1

ATIS 132.50 APP 120.30  
TWR 118.10 ACC 133.70 GND 121.90



**LLEGADA VETSI1 (RWY 06)**

Desde VETSI, proceda en derrota magnética 079° hasta HA407, continúe en derrota magnética 079° hasta WOLSE a 2000 FT.

TRANSICIONES:

KALNO: Desde KALNO proceda en derrota 082° hasta VETSI.

NAKRO: Desde NAKRO proceda en derrota 121° hasta VETSI.

SHARQ: Desde SHARQ proceda en derrota 125° hasta VETSI.

**VETSI1 ARRIVAL (RWY06)**

From VETSI, proceed on 079° magnetic track until HA407, continue on 079° magnetic track until WOLSE at 2000 FT.

TRANSITIONS:

KALNO: From KALNO proceed on 082° track to VETSI.

NAKRO: From NAKRO proceed on 121° track to VETSI.

SHARQ: From SHARQ proceed on 125° track to VETSI.

**TABLA DE CODIFICACIÓN DE LLEGADA RNAV CDO / CDO RNAV ARRIVAL CODING TABLE.  
VETSI1 STAR RWY06**

Número de Serie/ Serial Number	Descriptor de Trayectoria/ Path Descriptor	Identificador del punto de recorrido/ Waypoint Identifier	Sobre vuelo/ Fly-Over	Curso/ Course °MAG (°T)	Variación Magnética/ Magnetic Variation (°)	Distancia/ Distance (NM)	Distancia hasta/ Distance to THR 06 (NM)	Altitud / Altitude (FL)	Dirección del viraje/ Turn Direction	Velocidad límite/ Speed limit (KT)	VPA (°) TCH (FT)	Especificación de navegación/ Navigation Specification
001	IF	VETSI	-	-	-5.2	-	38.2	-	-	-	-	RNAV-1
002	TF	HA407	-	079 (73.3)	-5.2	13.3	24.9	+FL040	-	-	-	RNAV-1
003	TF	WOLSE	-	079 (73.3)	-5.2	14.4	10.5	2000	-	-	-	RNAV-1

**LLEGADA DUTAN9A (RWY06)**

Desde DUTAN proceda en derrota magnética 300° hasta HA411, a 3000 FT o superior.

TRANSICIONES:

AMITU: Desde AMITU proceda en derrota 289° hasta DUTAN.

ATUVI: Desde ATUVI proceda en derrota 349° hasta DUTAN.

AVEPI: Desde AVEPI proceda en derrota 299° hasta DUTAN.

CAYO LARGO: Desde VOR/UCL proceda en derrota 334° hasta DUTAN.

LACET: Desde LACET proceda en derrota 357° hasta DUTAN.

SELEK: Desde SELEK proceda en derrota 009° hasta DUTAN.

VARDER: Desde VOR/UVA proceda en derrota 249° hasta DUTAN.

**DUTAN9A ARRIVAL (RWY06)**

From DUTAN proceed on 300° magnetic track to HA411, at 3000 FT or above.

TRANSITIONS:

AMITU: From AMITU proceed on 289° track to DUTAN.

ATUVI: From ATUVI proceed on 349° track to DUTAN.

AVEPI: From AVEPI proceed on 299° track to DUTAN.

CAYO LARGO: From UCL/VOR proceed on 334° track to DUTAN.

LACET: From LACET proceed on 357° track to DUTAN.

SELEK: From SELEK proceed on 009° track to DUTAN.

VARDER: From UVA/VOR proceed on 249° track to DUTAN.

**TABLA DE CODIFICACIÓN DE LLEGADA RNAV CDO / CDO RNAV ARRIVAL CODING TABLE.  
DUTAN9A STAR RWY06**

Número de Serie/ Serial Number	Descriptor de Trayectoria/ Path Descriptor	Identificador del punto de recorrido/ Waypoint Identifier	Sobre vuelo/ Fly-Over	Curso/ Course °MAG (°T)	Variación Magnética/ Magnetic Variation (°)	Distancia/ Distance (NM)	Distancia hasta/ Distance to THR 06 (NM)	Altitud / Altitude (FL)	Dirección del viraje/ Turn Direction	Velocidad límite/ Speed limit (KT)	VPA (°) TCH (FT)	Especificación de navegación/ Navigation Specification
001	IF	DUTAN	-	-	-5.2	-	34.2	-	-	-	-	RNAV-1
002	TF	HA411	-	300 (294.8)	-5.2	17.7	16.5	+3000	-	-	-	RNAV-1

**LLEGADA ENTRY4 (RWY06)**

Desde ENTRY proceda en derrota magnética 168° hasta HA407, vire izquierda continúe en derrota magnética 079° hasta WOLSE a 2000 FT.

TRANSICION:

CANOA: Desde CANOA proceda en derrota 178° hasta ENTRY.

**ENTRY4 ARRIVAL (RWY06)**

From ENTRY proceed on 168° magnetic track to HA407, turn left continue on 079° magnetic track until WOLSE at 2000 FT.

TRANSITION:

CANOA: From CANOA proceed on 178° track to ENTRY.

**TABLA DE CODIFICACIÓN DE LLEGADA RNAV CDO / CDO RNAV ARRIVAL CODING TABLE.  
ENTRY4 STAR RWY06**

Número de Serie/ Serial Number	Descriptor de Trayectoria/ Path Descriptor	Identificador del punto de recorrido/ Waypoint Identifier	Sobre vuelo/ Fly-Over	Curso/ Course °MAG (°T)	Variación Magnética/ Magnetic Variation (°)	Distancia/ Distance (NM)	Distancia hasta/ Distance to THR 06 (NM)	Altitud / Altitude (FL)	Dirección del viraje/ Turn Direction	Velocidad límite/ Speed limit (KT)	VPA (°) TCH (FT)	Especificación de navegación/ Navigation Specification
001	IF	ENTRY	-	-	-5.2	-	42.7	-	-	-	-	RNAV-1
002	TF	HA407	-	168 (163.2)	-5.2	17.8	24.9	+FL040	-	-	-	RNAV-1
003	TF	WOLSE	-	079 (73.3)	-5.2	14.4	10.5	2000	L	-	-	RNAV-1

**LLEGADA HERFO1A (RWY06)**

Desde HERFO, proceda en derrota magnética 345° hasta HA408, continúe en derrota magnética 345° hasta VETSI, vire derecha, proceda en derrota magnética 079° hasta HA407, continúe en derrota magnética 079° hasta WOLSE a 2000 FT.

TRANSICIONES:

AMITU: Desde AMITU proceda en derrota 278° hasta HERFO.

APRIK: Desde APRIK proceda en derrota 287° hasta HERFO.

ATUVI: Desde ATUVI proceda en derrota 334° hasta HERFO.

CAYO LARGO: Desde VOR/UCL proceda en derrota 303° hasta HERFO.

LACET: Desde LACET proceda en derrota 342° hasta HERFO.

PABEL: Desde PABEL proceda en derrota 035° hasta HERFO.

SELEK: Desde SELEK proceda en derrota 354° hasta HERFO.

**HERFO1A ARRIVAL (RWY06)**

From HERFO, proceed on 345° magnetic track to HA408, continue on 345° magnetic track to VETSI, turn right, proceed on 079° magnetic track to HA407, continue on 079° magnetic track to WOLSE at 2000 FT.

TRANSITIONS:

AMITU: From AMITU proceed on 278° track to HERFO.

APRIK: From APRIK proceed on 287° track to HERFO.

ATUVI: From ATUVI proceed on 334° track to HERFO.

CAYO LARGO: From UCL/VOR proceed on 303° track to HERFO.

LACET: From LACET proceed on 342° track to HERFO.

PABEL: From PABEL proceed on 035° track to HERFO.

SELEK: From SELEK proceed on 354° track to HERFO.



**TABLA DE CODIFICACIÓN DE LLEGADA RNAV CDO / CDO RNAV ARRIVAL CODING TABLE.  
HERFO1A STAR RWY06**

Número de Serie/ Serial Number	Descriptor de Trayectoria/ Path Descriptor	Identificador del punto de recorrido/ Waypoint Identifier	Sobre vuelo/ Fly-Over	Curso/ Course °MAG (°T)	Variación Magnética/ Magnetic Variation (°)	Distancia/ Distance (NM)	Distancia hasta/ Distance to THR 06 (NM)	Altitud / Altitude (FL)	Dirección del viraje/ Turn Direction	Velocidad límite/ Speed limit (KT)	VPA (°) TCH (FT)	Especificación de navegación/ Navigation Specification
001	IF	HERFO	-	-	-5.2	-	68.2	-	-	-	-	RNAV-1
002	TF	HA408	-	345 (339.4)	-5.2	14.8	53.4	-	-	-	-	RNAV-1
003	TF	VETSI	-	345 (339.4)	-5.2	15.2	38.2	-	R	-	-	RNAV-1
004	TF	HA407	-	079 (73.3)	-5.2	13.3	24.9	+FL040	-	-	-	RNAV-1
005	TF	WOLSE	-	079 (73.3)	-5.2	14.4	10.5	2000	-	-	-	RNAV-1

**LLEGADA EPMAR1 (RWY06)**

Desde EPMAR proceda en derrota magnética 258° hasta ENTRY, continúe en derrota magnética 168° hasta HA407, vire izquierda, continúe en derrota magnética 079° hasta WOLSE a 2000 FT.

TRANSICIONES:

TANIA: Desde TANIA proceda en derrota 258° hasta EPMAR.

VARDER: Desde VOR/UVA proceda en derrota 295° hasta EPMAR.

**EPMAR1 ARRIVAL (RWY06)**

From EPMAR proceed on 258° magnetic track to ENTRY, continue on 168° track to HA407 turn left, continue on 079° magnetic track until WOLSE at 2000 FT.

TRANSITIONS:

TANIA: From TANIA proceed on 258° track to EPMAR.

VARDER: From UVA/VOR proceed on 295° track to EPMAR.

**TABLA DE CODIFICACIÓN DE LLEGADA RNAV CDO / CDO RNAV ARRIVAL CODING TABLE.  
EPMAR1 STAR RWY06**

Número de Serie/ Serial Number	Descriptor de Trayectoria/ Path Descriptor	Identificador del punto de recorrido/ Waypoint Identifier	Sobre vuelo/ Fly-Over	Curso/ Course °MAG (°T)	Variación Magnética/ Magnetic Variation (°)	Distancia/ Distance (NM)	Distancia hasta/ Distance to THR 06 (NM)	Altitud / Altitude (FL)	Dirección del viraje/ Turn Direction	Velocidad límite/ Speed limit (KT)	VPA (°) TCH (FT)	Especificación de navegación/ Navigation Specification
001	IF	EPMAR	-	-	-5.2	-	82.6	-	-	-	-	RNAV-1
002	TF	ENTRY	-	258 (252.8)	-5.2	39.9	42.7	-	-	-	-	RNAV-1
003	TF	HA407	-	168 (163.2)	-5.2	17.8	24.9	+FL040	-	-	-	RNAV-1
004	TF	WOLSE	-	079 (73.3)	-5.2	14.4	10.5	2000	-	-	-	RNAV-1

**CODIFICACIÓN DE LAS ESPERAS CON FUNCIONALIDAD / CODING TABLE FOR HOLDINGS WITH  
FUNCTIONALITY. MUHA STAR RWY 06**

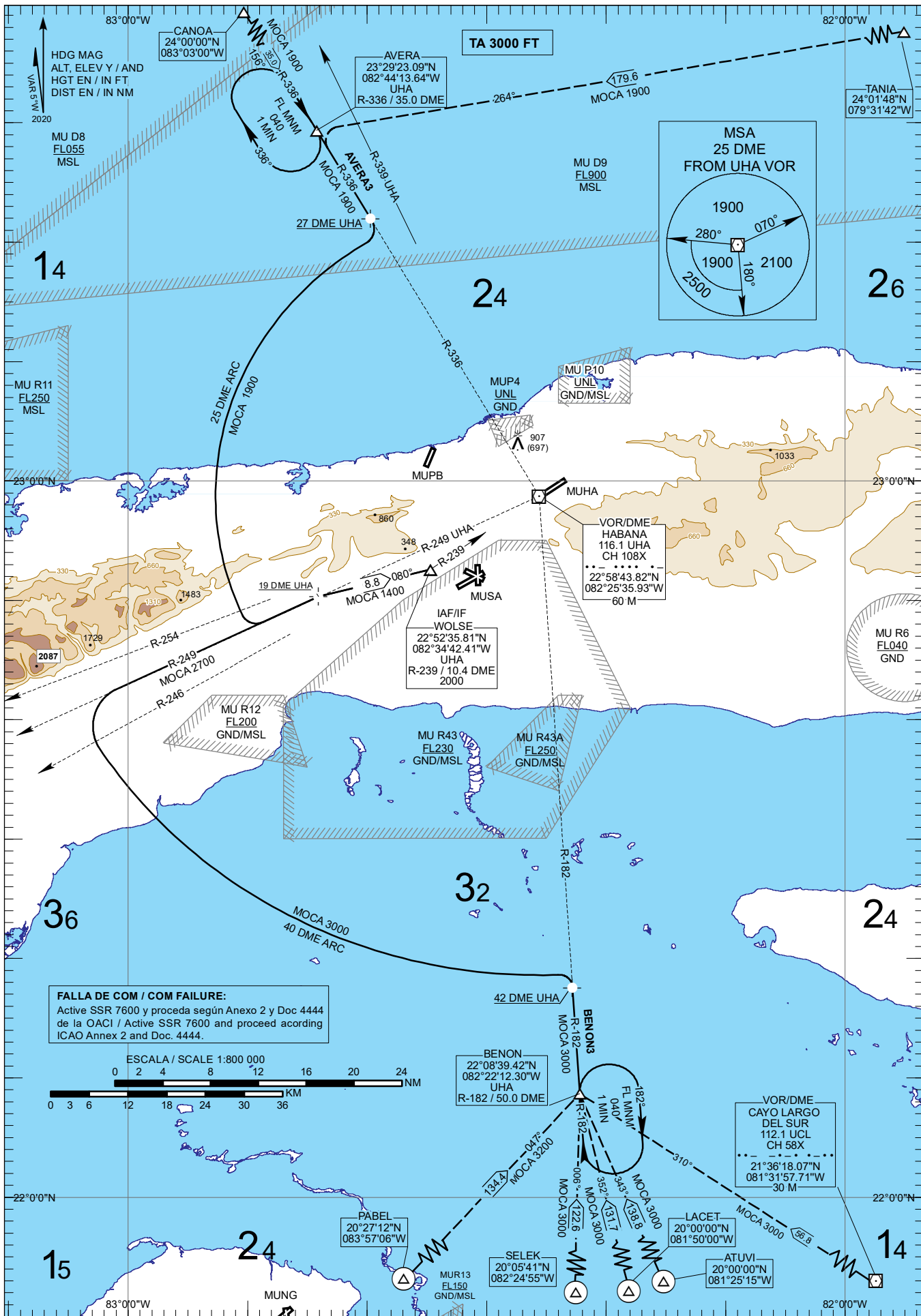
Descriptor de trayectoria/ Path Descriptor	Identificador del punto de recorrido/ Waypoint Identifier	Rumbo de acercamiento/ Approach heading °MAG (°T)	Dirección viraje/ Distancia Turn direction/ Distance	Altitud mínima/ Minimum altitude (FT)	Altitud máxima/ Maximum altitude (FT)	Límite de Velocidad/ Speed Limit (KT)	Declinación magnética/ Magnetic declination (°)	Especificación de navegación/ Navigation Specification
Espera/ Holding	DUTAN	300 (294.8)	R / 4.2NM	FL040	FL140	-230	-5.2	RNAV-1
Espera/ Holding	HA407	079 (073.3)	L / 4.2NM	FL040	FL140	-230	-5.2	RNAV-1
Espera/ Holding	HA408	345 (339.4)	L / 4.2NM	FL040	FL140	-230	-5.2	RNAV-1

CARTA DE LLEGADA NORMALIZADA - VUELO POR INSTRUMENTOS (STAR) - OACI /  
 STANDARD ARRIVAL CHART - INSTRUMENT (STAR) - ICAO

LA HABANA / José Martí Int

STAR RWY 06  
 AVERA3, BENON3

ATIS 132.50 APP 120.30  
 TWR 118.10 ACC 133.70 GND 121.90



**LLEGADA AVERA3 (RWY 06)**

Desde AVERA, proceda en R-336 VOR/UHA hasta 27 DME UHA, vire derecha e intercepte arco 25 DME UHA hasta interceptar R-249 VOR/UHA, continúe en R-249 VOR/UHA hasta 19 DME UHA, proceda en derrota 080° hasta WOLSE a 2000 FT.

## TRANSICIONES:

CANOA: Desde CANOA proceda en derrota 156° hasta AVERA.

TANIA: Desde TANIA proceda en derrota 264° hasta AVERA.

**LLEGADA BENON3 (RWY 06)**

Desde BENON, proceda en R-182 VOR/UHA hasta 42 DME UHA, vire izquierda e intercepte arco 40 DME UHA hasta interceptar R-249 VOR/UHA, continúe en R-249 VOR/UHA hasta 19 DME UHA, proceda en derrota 080° hasta WOLSE a 2000 FT .

## TRANSICIONES:

ATUVI: Desde ATUVI proceda en derrota 343° hasta BENON.

CAYO LARGO: Desde VOR/UCL proceda en derrota 310° hasta BENON.

LACET: Desde LACET proceda en derrota 352° hasta BENON.

PABEL: Desde PABEL proceda en derrota 047° hasta BENON.

SELEK: Desde SELEK proceda en derrota 006° hasta BENON.

**AVERA3 ARRIVAL (RWY 06)**

From AVERA, proceed on UHA/VOR R-336 to 27 UHA DME, turn right and intercept 25 UHA DME arc to intercept UHA/VOR R-249, continue on UHA/VOR R-249 to 19 UHA DME, proceed on 080° track to WOLSE at 2000 FT.

## TRANSITIONS:

CANOA: From CANOA proceed on 156° track to AVERA.

TANIA: From TANIA proceed on 264° track to AVERA.

**BENON3 ARRIVAL (RWY 06)**

From BENON, proceed on UHA/VOR R-182 to 42 UHA DME, turn left and intercept 40 UHA DME arc to intercept UHA/VOR R-249 continue on UHA/VOR R-249 to 19 UHA DME, proceed on 080° track to WOLSE at 2000 FT.

## TRANSITIONS:

ATUVI: From ATUVI proceed on 343° track to BENON.

CAYO LARGO: From UCL/VOR proceed on 310° track to BENON.

LACET: From LACET proceed on 352° track to BENON.

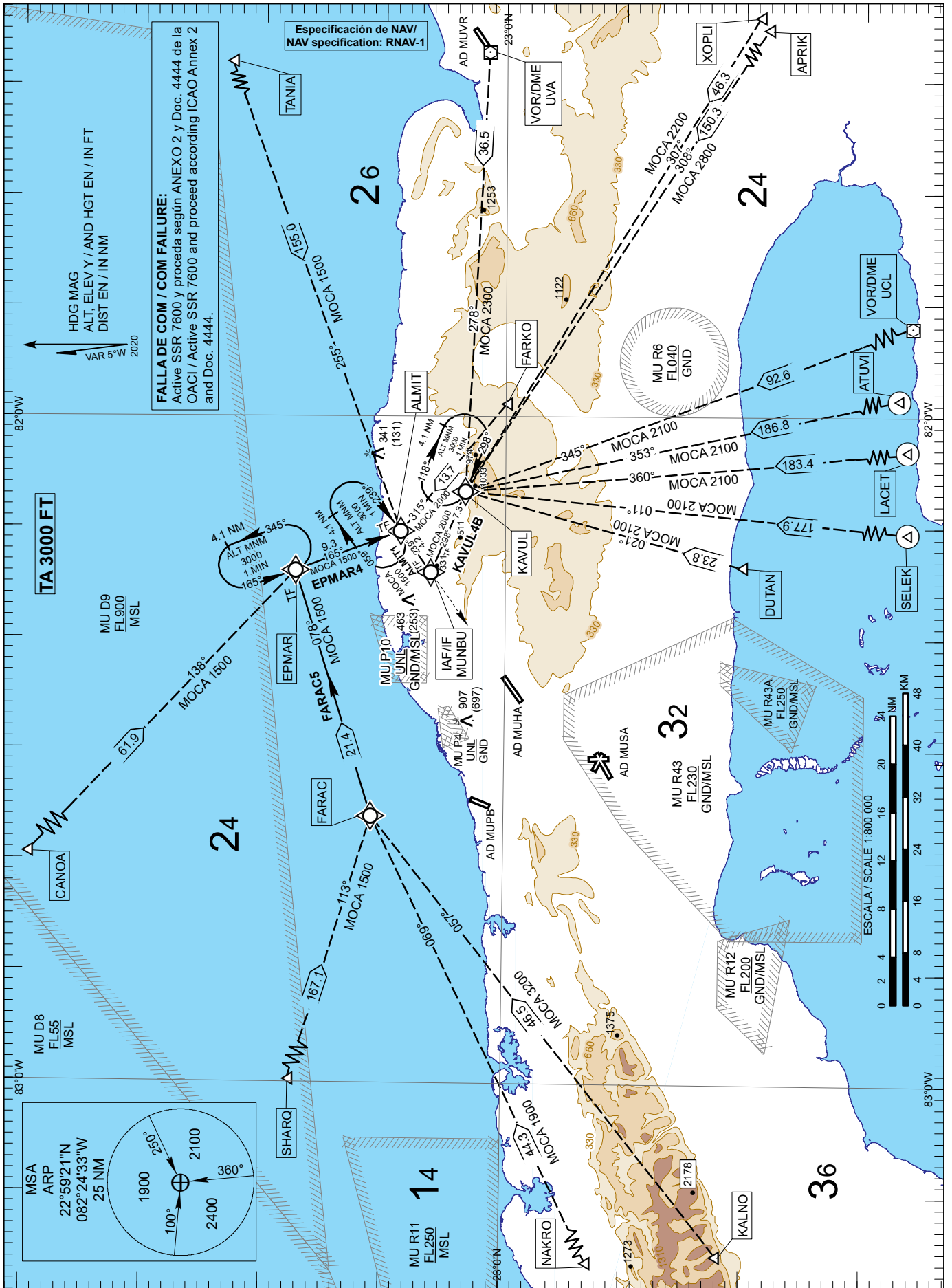
PABEL: From PABEL proceed on 047° track to BENON.

SELEK: From SELEK proceed on 006° track to BENON.

CARTA DE LLEGADA NORMALIZADA - VUELO POR INSTRUMENTOS (STAR) - OACI /  
STANDARD ARRIVAL CHART - INSTRUMENT (STAR) - ICAO

LA HABANA / José Martí Intl  
RNAV CDO RWY 24  
ALMIT1, EPMAR4,  
FARAC5, KAVUL4B

ATIS 132.50 APP 120.30 TWR 118.10  
ACC 133.70 GND 121.90



**LLEGADA ALMIT1 (RWY 24)**

Desde ALMIT, proceda en derrota magnética 239° hasta MUNBU, a 2000 FT.

TRANSICIONES:

FARKO: Desde FARKO proceda en derrota 315° hasta ALMIT.

TANIA: Desde TANIA proceda en derrota 255° hasta ALMIT.

**ALMIT1 ARRIVAL (RWY24)**

From ALMIT, proceed on 239° track to MUNBU, at 2000 FT.

TRANSITIONS:

FARKO: From FARKO proceed on 315° track to ALMIT.

TANIA: From TANIA proceed on 255° track to ALMIT.

**TABLA DE CODIFICACIÓN DE LLEGADA RNAV CDO / CDO RNAV ARRIVAL CODING TABLE.  
ALMIT1 STAR RWY24**

Número de Serie/ Serial Number	Descriptor de Trayectoria/ Path Descriptor	Identificador del punto de recorrido/ Waypoint Identifier	Sobre vuelo/ Fly-Over	Curso/ Course °MAG (°T)	Variación Magnética/ Magnetic Variation (°)	Distancia/ Distance (NM)	Distancia hasta/ Distance to THR 24 (NM)	Dirección viraje/ Turn direction	Altitud / Altitude (FL)	Velocidad límite/ Speed limit (KT)	VPA (°) TCH (FT)	Especificación de navegación/ Navigation Specification
010	IF	ALMIT	-	-	-5.2	-	15.0	-	-	-	-	RNAV-1
020	TF	MUNBU	-	239 (233.3)	-5.2	4.2	10.8	-	2000	-	-	RNAV-1

**LLEGADA EPMAR4 (RWY 24)**

Desde EPMAR, proceda en derrota magnética 165° hasta ALMIT, vire derecha, continúe en derrota magnética 239° hasta MUNBU, a 2000 FT.

TRANSICION:

CANOA: Desde CANOA proceda en derrota 138° hasta EPMAR.

**EPMAR4 ARRIVAL (RWY24)**

From EPMAR, proceed on 165° track to ALMIT, turn right, continue on 239° track to MUNBU at 2000 FT.

TRANSITION:

CANOA: From CANOA proceed on 138° track to EPMAR.

**TABLA DE CODIFICACIÓN DE LLEGADA RNAV CDO / CDO RNAV ARRIVAL CODING TABLE.  
EPMAR4 STAR RWY24**

Número de Serie/ Serial Number	Descriptor de Trayectoria/ Path Descriptor	Identificador del punto de recorrido/ Waypoint Identifier	Sobre vuelo/ Fly-Over	Curso/ Course °MAG (°T)	Variación Magnética/ Magnetic Variation (°)	Distancia/ Distance (NM)	Distancia hasta/ Distance to THR 24 (NM)	Dirección viraje/ Turn direction	Altitud / Altitude (FT)	Velocidad límite/ Speed limit (KT)	VPA (°) TCH (FT)	Especificación de navegación/ Navigation Specification
010	IF	EPMAR	-	-	-5.2	-	24.3	-	-	-	-	RNAV-1
020	TF	ALMIT	-	165 (159.6)	-5.2	9.3	15.0	R	-	-	-	RNAV-1
030	TF	MUNBU	-	239 (233.3)	-5.2	4.2	10.8	-	2000	-	-	RNAV-1

**LLEGADA FARAC5 (RWY 24)**

Desde FARAC, proceda en derrota magnética 078° hasta EPMAR, proceda en derrota magnética 165° hasta ALMIT, vire derecha, continúe en derrota magnética 239° hasta MUNBU a 2000 FT.

TRANSICIONES:

KALNO: Desde KALNO proceda en derrota 057° hasta FARAC.

NAKRO: Desde NAKRO proceda en derrota 069° hasta FARAC.

SHARQ: Desde SHARQ proceda en derrota 113° hasta FARAC.

**FARAC5 ARRIVAL (RWY24)**

From FARAC, proceed on 078° track to EPMAR, proceed on 165° track to ALMIT, turn right, continue on 239° track to MUNBU at 2000 FT.

TRANSITIONS:

KALNO: From KALNO proceed on 057° track to FARAC.

NAKRO: From NAKRO proceed on 069° track to FARAC.

SHARQ: From SHARQ proceed on 113° track to FARAC.

**TABLA DE CODIFICACIÓN DE LLEGADA RNAV CDO / CDO RNAV ARRIVAL CODING TABLE.  
FARAC5 STAR RWY24**

Número de Serie/ Serial Number	Descriptor de Trayectoria/ Path Descriptor	Identificador del punto de recorrido/ Waypoint Identifier	Sobre vuelo/ Fly-Over	Curso/ Course °MAG (°T)	Variación Magnética/ Magnetic Variation (°)	Distancia/ Distance (NM)	Distancia hasta/ Distance to THR 24 (NM)	Dirección viraje/ Turn direction	Altitud / Altitude (FT)	Velocidad límite/ Speed limit (KT)	VPA (°) TCH (FT)	Especificación de navegación/ Navigation Specification
010	IF	FARAC	-	-	-5.2	-	45.7	-	+FL060	-	-	RNAV-1
020	TF	EPMAR	-	078 (072.6)	-5.2	21.4	24.3	-	-	-	-	RNAV-1
030	TF	ALMIT	-	165 (159.6)	-5.2	9.3	15.0	R	-	-	-	RNAV-1
040	TF	MUNBU	-	239 (233.3)	-5.2	4.2	10.8	-	2000	-	-	RNAV-1

**LLEGADA KAVUL4B (RWY 24)**

Desde KAVUL, proceda en derrota magnética 298° hasta MUNBU, a 2000 FT.

TRANSICIONES:

APRIK: Desde APRIK proceda en derrota 308° hasta KAVUL.

ATUVI: Desde ATUVI proceda en derrota 353° hasta KAVUL.

CAYO LARGO: Desde VOR/UCL proceda en derrota 345° hasta KAVUL.

DUTAN: Desde DUTAN proceda en derrota 021° hasta KAVUL.

LACET: Desde LACET proceda en derrota 360° hasta KAVUL.

SELEK: Desde SELEK proceda en derrota 011° hasta KAVUL.

VARDER: Desde VOR/UVA proceda en derrota 278° hasta KAVUL.

XOPLI: Desde XOPLI proceda en derrota 307° hasta KAVUL.

**KAVUL4B ARRIVAL (RWY24)**

From KAVUL, proceed on 298° track to MUNBU, at 2000 FT .

TRANSITIONS:

APRIK: From APRIK proceed on 308° track to KAVUL.

ATUVI: From ATUVI proceed on 353° track to KAVUL.

CAYO LARGO: From UCL/VOR proceed on 345° track to KAVUL.

DUTAN: From DUTAN proceed on 021° track to KAVUL.

LACET: From LACET proceed on 360° track to KAVUL.

SELEK: From SELEK proceed on 011° track to KAVUL.

VARDER: From UVA/VOR proceed on 278° track to KAVUL.

XOPLI: From XOPLI proceed on 307° track to KAVUL.

**TABLA DE CODIFICACIÓN DE LLEGADA RNAV CDO / CDO RNAV ARRIVAL CODING TABLE.  
KAVUL4B STAR RWY24**

Número de Serie/ Serial Number	Descriptor de Trayectoria/ Path Descriptor	Identificador del punto de recorrido/ Waypoint Identifier	Sobre vuelo/ Fly-Over	Curso/ Course °MAG (°T)	Variación Magnética/ Magnetic Variation (°)	Distancia/ Distance (NM)	Distancia hasta/ Distance to THR 24 (NM)	Dirección viraje/ Turn direction	Altitud / Altitude (FT)	Velocidad límite/ Speed limit (KT)	VPA (°) TCH (FT)	Especificación de navegación/ Navigation Specification
010	IF	KAVUL	-	-	-5.2	-	18.1	-	+3000	-	-	RNAV-1
020	TF	MUNBU	-	298 (292.8)	-5.2	7.3	10.8	-	2000	-	-	RNAV-1

**CODIFICACIÓN DE LAS ESPERAS CON FUNCIONALIDAD / CODING TABLE FOR HOLDINGS WITH  
FUNCTIONALITY. MUHA STAR RWY 24**

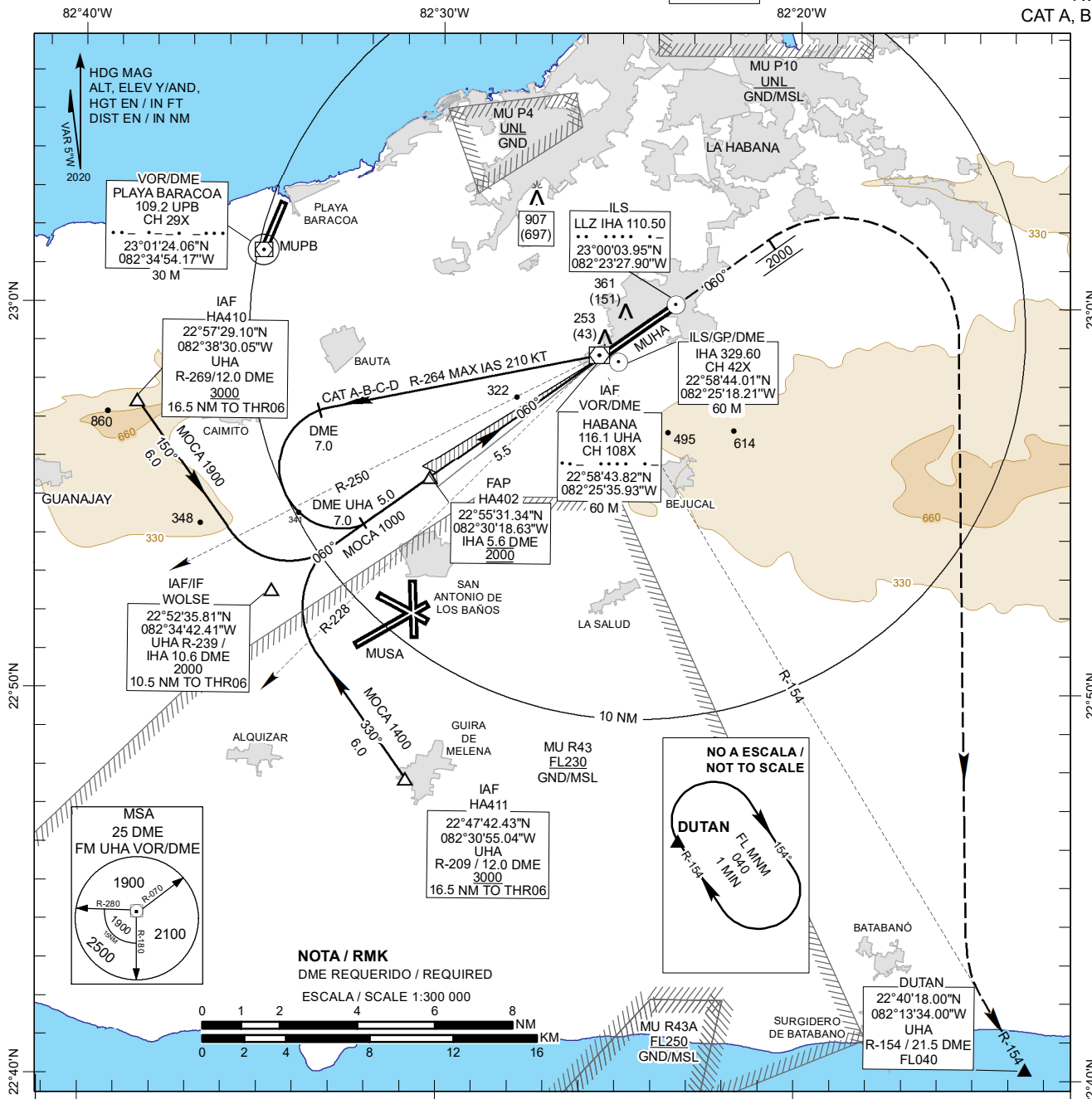
Descriptor de trayectoria/ Path Descriptor	Identificador del punto de recorrido/ Waypoint Identifier	Rumbo de acercamiento/ Approach heading °MAG (°T)	Dirección viraje/ Distancia Turn direction/ Distance	Altitud mínima/ Minimum altitude (FT)	Altitud máxima/ Maximum altitude (FT)	Límite de Velocidad/ Speed Limit (KT)	Declinación magnética/ Magnetic declination (°)	Especificación de navegación/ Navigation Specification
Espera/ Holding	ALMIT	239 (233.3)	R / 4.1NM	3000	FL140	-230	-5.2	RNAV-1
Espera/ Holding	EPMAR	165 ( 159.6 )	L / 4.1NM	3000	FL140	-230	-5.2	RNAV-1
Espera/ Holding	KAVUL	298 ( 292.8 )	R / 4.1NM	3000	FL140	-230	-5.2	RNAV-1

CARTA DE APROXIMACION POR INSTRUMENTOS - OACI /  
INSTRUMENT APPROACH CHART - ICAO

ELEV 210  
OCH REF THR RWY 06  
ELEV 210

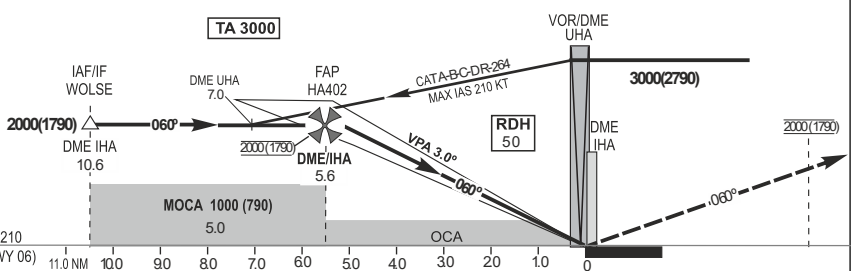
APP 120.30  
TWR 118.10  
GND 121.90

LA HABANA / José Martí Intl  
ILS  
RWY 06  
CAT A, B, C, D



**APROXIMACIÓN FRUSTRADA / MISSED APPROACH**

ASCIENDA HASTA 2000 FT EN DERROTA 060°, VIRE A LA DERECHA E INTERCEPTE R-154 VOR/DME UHA Y CONTINUE HACIA PATRÓN DE ESPERA DUTAN A FL040 Y ESPERE INSTRUCCIONES ATC / CLIMB ON TRACK 060° UNTIL 2000 FT, TURN RIGHT AND INTERCEPT R-154 UHA VOR/DME AND CONTINUE TO DUTAN HOLDING PATTERN TO FL040 AND EXPECT ATC INSTRUCTIONS.



OCA(H)	A				B				C				D										
	11.0 NM	100	90	80	70	60	50	40	30	20	10	0	11.0 NM	100	90	80	70	60	50	40	30	20	10
CAT-I	420 (210)				0.8 KM																		
CIRCULAR CIRCLING	1000 (790) 4.3 KM				1100 (890) 4.9 KM				1300 (1090) 6.1 KM														
DISTANCIA / DISTANCE																							
FAP - THR 06																							
VSP GS																							
DME IHA	5.0				4.0				3.0				2.0										
ALT/HGT	1820 (1610)				1500 (1290)				1180 (970)				860 (650)										

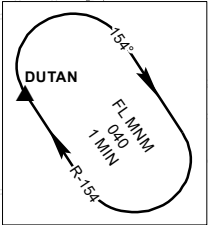
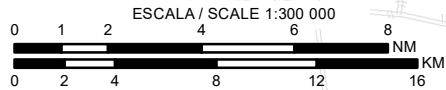
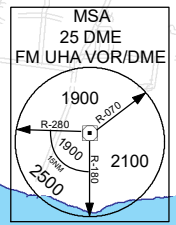
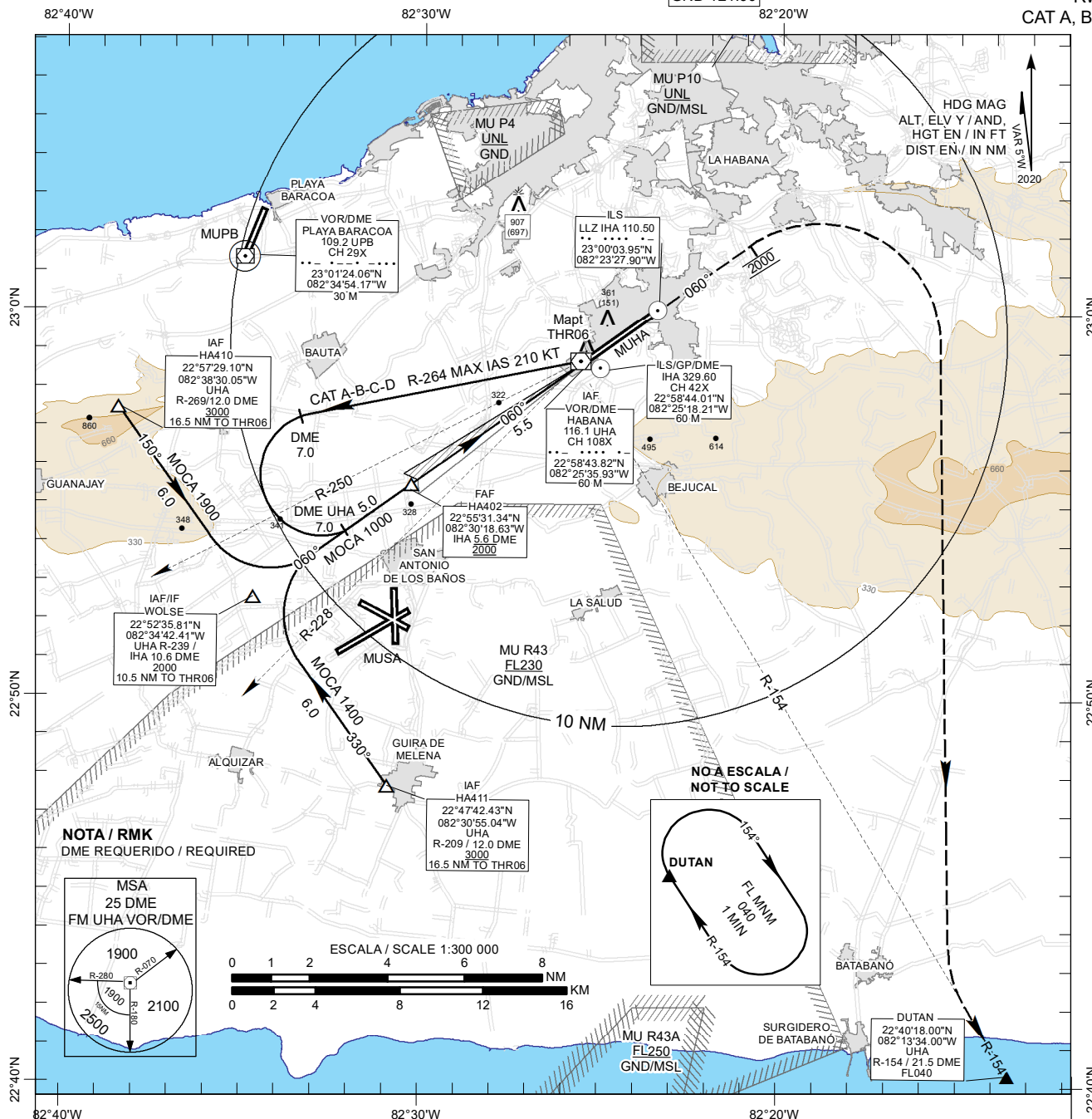


CARTA DE APROXIMACION POR INSTRUMENTOS - OACI /  
INSTRUMENT APPROACH CHART - ICAO

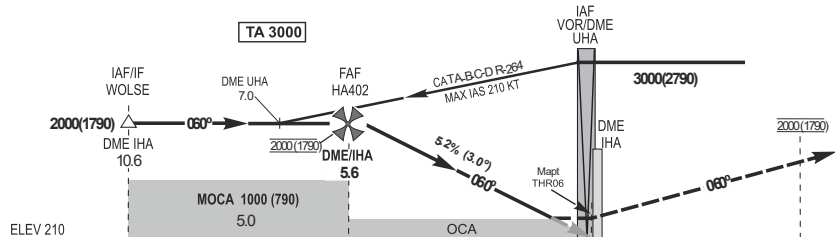
ELEV 210  
OCH REF THR RWY 06  
ELEV 210

APP 120.30  
TWR 118.10  
GND 121.90

LA HABANA / José Martí Intl  
LOC  
RWY 06  
CAT A, B, C, D



**APROXIMACIÓN FRUSTRADA / MISSED APPROACH**  
 ASCIENDA HASTA 2000 FT EN DERROTA 060°, VIRE A LA DERECHA E INTERCEPTE R-154 VOR/DME UHA Y CONTINUE HACIA PATRÓN DE ESPERA DUTAN A FL040 FT Y ESPERE INSTRUCCIONES ATC / CLIMB ON TRACK 060° UNTIL 2000 FT, TURN RIGHT AND INTERCEPT R-154 UHA VOR/DME AND CONTINUE TO DUTAN HOLDING PATTERN TO FL040 AND EXPECT ATC INSTRUCTIONS.



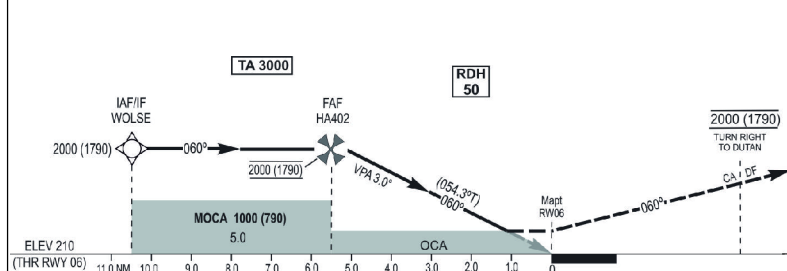
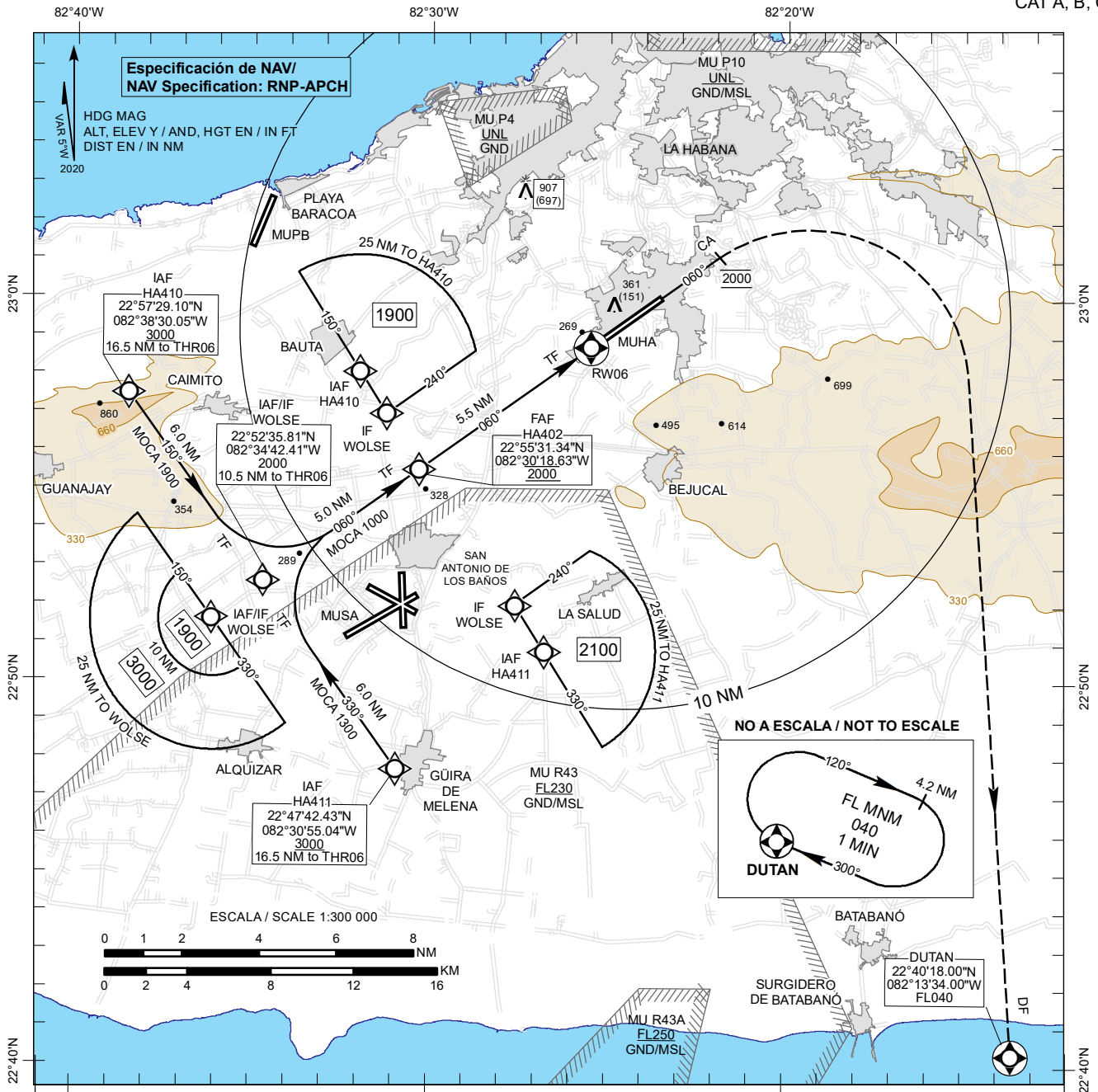
OCA(H)	A	B	C	D	DISTANCIA NM	KT	80	100	120	140	160	180
	580 (370) 1.3 KM						MIN	4-06	3-17	2-44	2-21	2-03
LOC / DME					FAF THR 06 5.5	MIN						
CIRCULAR CIRCLING	1000 (790) 4.3 KM				VSP GS 5.2 %	FT	430	530	640	740	850	960
	1100 (890) 4.9 KM		1300 (1090) 6.1 KM			MIN						
DME IHA	5.0	4.0	3.0	2.0	DME IHA	5.0	4.0	3.0	2.0			
ALT/HGT	1820 (1610)	1500 (1290)	1180 (970)	860 (650)	ALT/HGT	1820 (1610)	1500 (1290)	1180 (970)	860 (650)			

CARTA DE APROXIMACION POR INSTRUMENTOS - OACI /  
INSTRUMENT APPROACH CHART - ICAO

ELEV 210  
OCH REF THR RWY 06  
ELEV 210

APP 120.300  
TWR 118.100  
GND 121.900

LA HABANA / José Martí Int  
RNP (LNAV/VNAV, LNAV)  
RWY 06  
CAT A, B, C, D



**APROXIMACIÓN FRUSTRADA / MISSED APPROACH**  
 ASCIENDA EN DERROTA 060° HASTA 2000 FT. VIRE A LA DE-  
 RECHA DIRECTO A PATRÓN DE ESPERA DUTAN A FL040 Y  
 ESPERE INSTRUCCIONES ATC / CLIMB ON TRACK 060° UNTIL  
 2000 FT, TURN RIGHT DIRECT TO DUTAN HOLDING PATTERN AT  
 FL040 AND EXPECT ATC INSTRUCTIONS.

**NOTA / REMARK**  
 (POR LA PÉRDIDA DE CAPACIDAD RNP): ASCIENDA EN DE-  
 RROTA 060° HASTA 3000 FT, Y SOLICITE INSTRUCCIONES ATC /  
 (FOR LOST OF RNP CAPABILITY): CLIMB ON TRACK 060°  
 UNTIL 3000 FT AND REQUEST ATC INSTRUCTIONS.

OCA(H)	A	B	C	D	DISTANCIA NM	KT	80	100	120	140	160	180
	460 (250) 0.8 KM						MIN	4:06	3:17	2:44	2:21	2:03
LNAV / VNAV	580 (370) 1.3 KM				VSP GS 3.00°	FT	430	530	640	740	850	960
CIRCULAR CIRCLING	1000 (790)	1100 (890)	1300 (1090)		NM to RW06	5.0 NM	4.0 NM	3.0 NM	2.0 NM	1.0 NM		
	4.3 KM	4.9 KM	6.1 KM			ALT / (HGT)	1850 (1640)	1530 (1320)	1210 (1000)	900 (690)	580 (370)	

**TABLAS DE CODIFICACIÓN DEL PROCEDIMIENTO DE APROXIMACIÓN POR INSTRUMENTOS  
RNP / RNP INSTRUMENT APPROACH PROCEDURE CODING TABLES.  
MUHA RWY . OS MART INTL.**

**IAF HA**

Número de serie/ Serial Number	Descriptor de trayectoria/ Path Descriptor	Identificador del punto de recorrido/ Waypoint Identifier	Sobre vuelo/ Fly-Over	Curso/ Course °MAG (°T)	Variación magnética/ Magnetic variation (°)	Distancia/ Distance (NM)	Distancia hasta/ Distance to THR	Dirección viraje/ Turn direction	Altitud/ Altitude (FL)	Velocidad límite/ Speed limit (KT)	VPA (°) TCH (FT)	Especificación de navegación/ Navigation Specification
010	IF	HA410	-	-	-5.2	-	16.5	-	+3000	-	-	RNP APCH
020	TF	WOLSE	-	150 (144.3)	-5.2	6.0	10.5	-	2000	-	-	RNP APCH
030	TF	HA402	-	060 (054.3)	-5.2	5.0	-	-	@2000	-	-	RNP APCH
040	TF	RW06	Y	060 (054.4)	-5.2	5.5	-	-	+460	-	-3.0/50	RNP APCH
050	CA	-	-	060 (054.4)	-5.2	-	-	-	@2000	-	-	RNP APCH
060	DF	DUTAN	Y	-	-5.2	-	-	R	FL040	-	-	RNP APCH

**IAF HA**

Número de serie/ Serial Number	Descriptor de trayectoria/ Path Descriptor	Identificador del punto de recorrido/ Waypoint Identifier	Sobre vuelo/ Fly-Over	Curso/ Course °MAG (°T)	Variación magnética/ Magnetic variation (°)	Distancia/ Distance (NM)	Distancia hasta/ Distance to THR	Dirección viraje/ Turn direction	Altitud/ Altitude (FT)	Velocidad límite/ Speed limit (KT)	VPA (°) TCH (FT)	Especificación de navegación/ Navigation Specification
010	IF	HA411	-	-	-5.2	-	16.5	-	+3000	-	-	RNP APCH
020	TF	WOLSE	-	330 (324.3)	-5.2	6.0	10.5	-	2000	-	-	RNP APCH
030	TF	HA402	-	060 (054.3)	-5.2	5.0	-	-	@2000	-	-	RNP APCH
040	TF	RW06	Y	060 (054.4)	-5.2	5.5	-	-	+460	-	-3.0/50	RNP APCH
050	CA	-	-	060 (054.4)	-5.2	-	-	-	@2000	-	-	RNP APCH
060	DF	DUTAN	Y	-	-5.2	-	-	R	FL040	-	-	RNP APCH

**IAF/ IF WOLSE**

Número de serie/ Serial Number	Descriptor de trayectoria/ Path Descriptor	Identificador del punto de recorrido/ Waypoint Identifier	Sobre vuelo/ Fly-Over	Curso/ Course °MAG (°T)	Variación magnética/ Magnetic variation (°)	Distancia/ Distance (NM)	Distancia hasta/ Distance to THR	Dirección viraje/ Turn direction	Altitud/ Altitude (FT)	Velocidad límite/ Speed limit (KT)	VPA (°) TCH (FT)	Especificación de navegación/ Navigation Specification
010	IF	WOLSE	-	-	-5.2	-	10.5	-	2000	-	-	RNP APCH
020	TF	HA402	-	060 (054.3)	-5.2	5.0	-	-	@2000	-	-	RNP APCH
030	TF	RW06	Y	060 (054.4)	-5.2	5.5	-	-	+460	-	-3.0/50	RNP APCH
040	CA	-	-	060 (054.4)	-5.2	-	-	-	@2000	-	-	RNP APCH
050	DF	DUTAN	Y	-	-5.2	-	-	R	FL040	-	-	RNP APCH

**CODIFICACIÓN DE LAS ESPERAS CON FUNCIONALIDAD / CODING TABLE FOR HOLDINGS WITH FUNTIONALITY.  
RNAV MUHA RWY .**

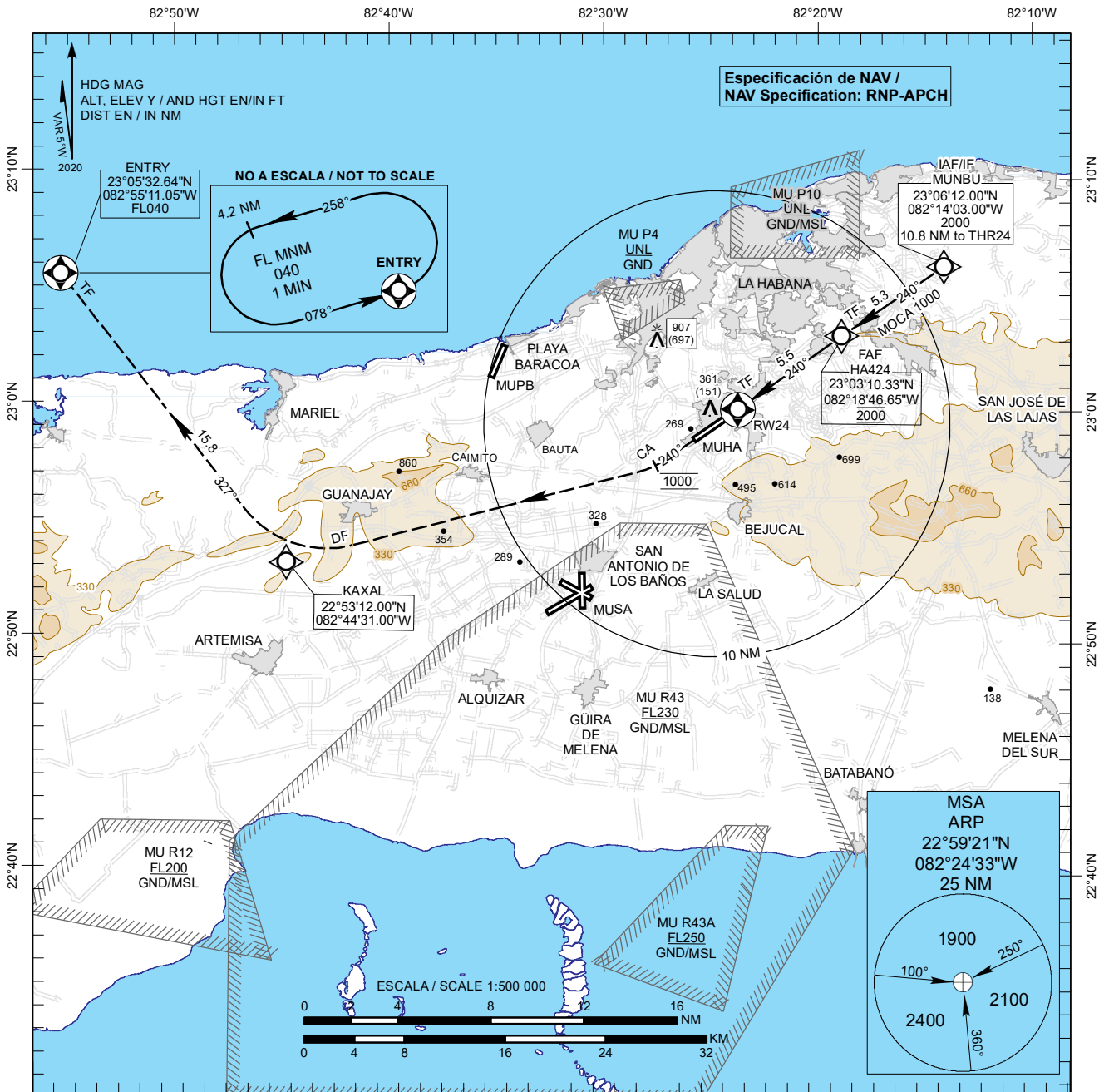
Descriptor de trayectoria/ Path Descriptor	Identificador del punto de recorrido/ Waypoint Identifier	Rumbo de acercamiento/ Approach heading °MAG (°T)	Dirección viraje/ Distancia Turn direction/ Distance	Altitud mínima/ Minimum altitude (FT)	Altitud máxima/ Maximum altitude (FT)	Límite de Velocidad/ Speed Limit (KT)	Declinación magnética/ Magnetic declination (°)	Especificación de navegación/ Navigation Specification
Espera/ Holding	DUTAN	300 (294.8)	R/4.2 NM	FL040	FL140	-230	-5.2	RNAV-1

CARTA DE APROXIMACION POR INSTRUMENTOS - OACI /  
INSTRUMENT APPROACH CHART - ICAO

ELEV 210  
OCH REF THR RWY 24  
ELEV 210

APP 120.30  
TWR 118.10  
GND 121.90

LA HABANA / José Martí Intl  
RNP (LNAV/VNAV, LNAV)  
RWY 24  
CAT A, B, C, D

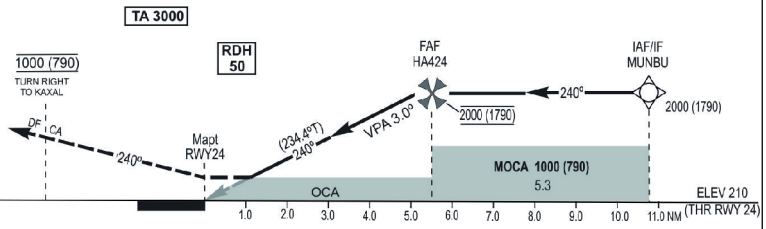


**APROXIMACIÓN FRUSTRADA / MISSED APPROACH**

ASCIENDA EN DERROTA 240° HASTA 1000 FT, VIRE A LA DERECHA DIRECTO A KAXAL, CONTINUE EN DERROTA 327° HACIA PATRÓN DE ESPERA ENTRY A FL040 Y ESPERE INSTRUCCIONES ATC / CLIMB ON TRACK 240° UNTIL 1000 FT, TURN RIGHT TO KAXAL, CONTINUE ON TRACK 327° TO ENTRY HOLDING PATERN AT FL040 AND EXPECT ATC INSTRUCTIONS.

**NOTA / REMARK**

(POR LA PÉRDIDA DE CAPACIDAD RNAV / ASCIENDA EN DERROTA 240° HASTA 3000 FT, Y SOLICITE INSTRUCCIONES ATC / (FOR LOST OF RNAV CAPABILITY) CLIMB ON TRACK 240° UNTIL 3000 FT, AND REQUEST ATC INSTRUCTIONS.



OCA(H)	A	B	C	D	DISTANCIA NM	KT	80	100	120	140	160	180	
LNAV/VNAV	480 (270) 1.1 KM				FAF - RW24	5.5	MIN	4-06	3-17	2-44	2-21	2-03	1-49
LNAV	640 (430) 1.8 KM				VSP GS 3.00°	FT	MIN	430	530	640	740	850	960
CIRCULAR CIRCLING	1000 (790)	1100 (890)	1300 (1090)		NM to RW24	5.0 NM	4.0 NM	3.0 NM	2.0 NM	1.0 NM			
	4.3 KM	4.9 KM	6.1 KM		ALT / (HGT)	1850 (1640)	1530 (1320)	1210 (1000)	900 (690)	580 (370)			

**TABLAS DE CODIFICACIÓN DEL PROCEDIMIENTO DE APROXIMACIÓN POR INSTRUMENTOS RNP /  
RNP INSTRUMENT APPROACH PROCEDURE CODING TABLES.  
MUHA RWY 24. JOSÉ MARTÍ INTL.**

**IAF/IF MUNBU**

Número de serie/ Serial Number	Descriptor de trayectoria/ Path Descriptor	Identificador del punto de recorrido/ Waypoint Identifier	Sobre vuelo/ Fly-Over	Curso/ Course °MAG (°T)	Variación magnética/ Magnetic variation (°)	Distancia/ Distance (NM)	Distancia hasta/ Distance to THR 24	Dirección viraje/ Turn direction	Altitud/ Altitude (FT)	Velocidad límite/ Speed limit (KT)	VPA (°) TCH (FT)	Especificación de navegación/ Navigation Specification
010	IF	MUNBU	-	-	-5.2	-	10.8	-	2000	-	-	RNP APCH
020	TF	HA424	-	240 (234.4)	-5.2	5.3	-	-	@2000	-	-	RNP APCH
030	TF	RW24	Y	240 (234.4)	-5.2	5.5	-	-	+480	-	-3.0/50	RNP APCH
040	CA	-	-	240 (234.4)	-5.2	-	-	-	@1000	-	-	RNP APCH
050	DF	KAXAL	-	-	-5.2	-	-	R	-	-	-	RNP APCH
060	TF	ENTRY	Y	327 (321.4)	-5.2	15.8	-	-	FL040	-	-	RNP APCH

**CODIFICACIÓN DE LAS ESPERAS CON FUNCIONALIDAD / CODING TABLE FOR HOLDINGS WITH FUNTIONALITY.  
RNAV MUHA RWY 24**

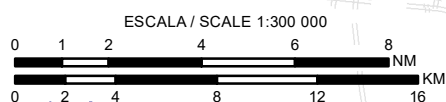
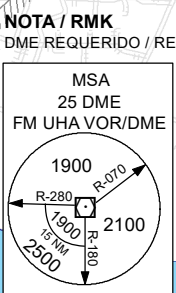
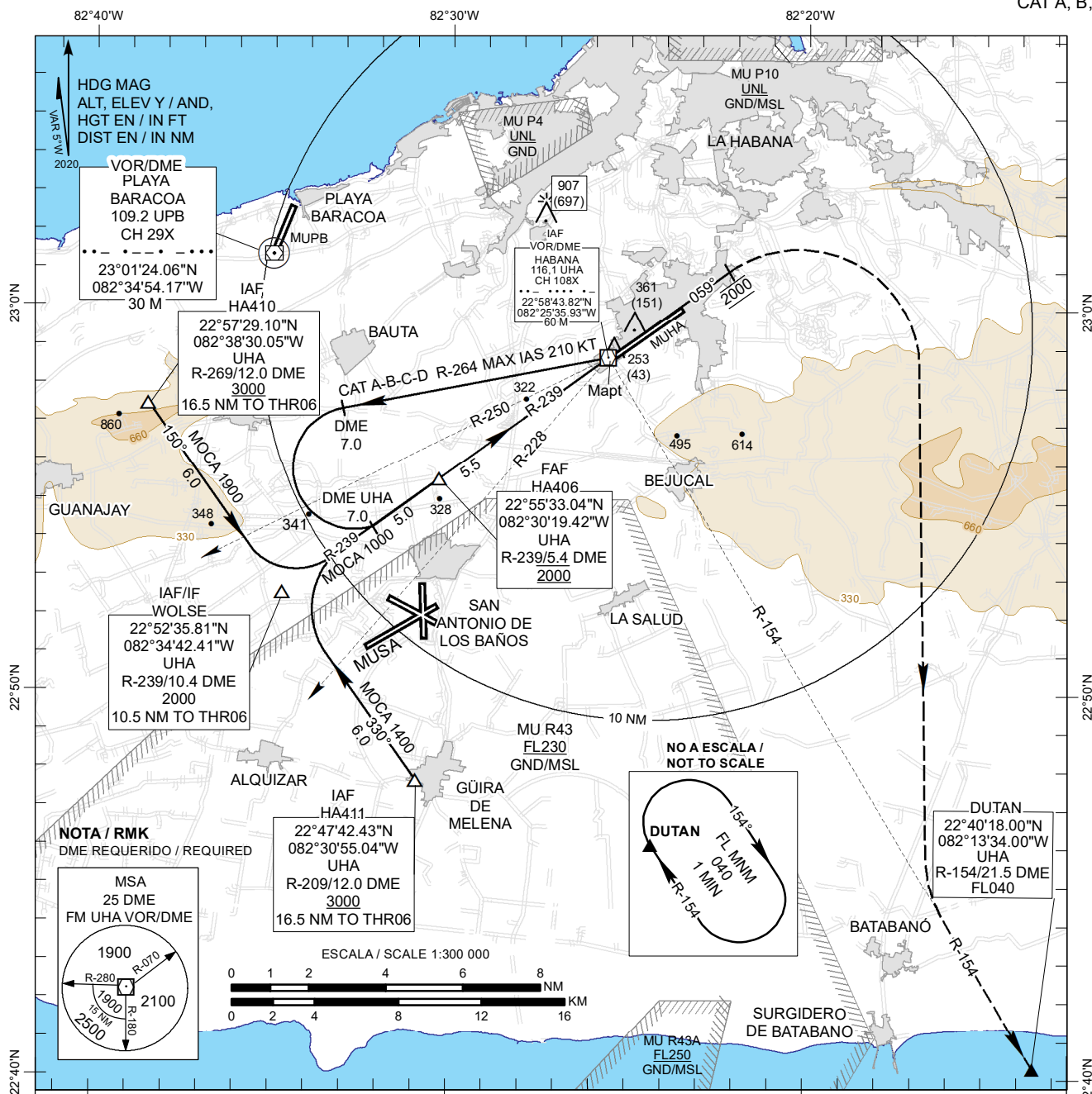
Descriptor de trayectoria/ Path Descriptor	Identificador del punto de recorrido/ Waypoint Identifier	Rumbo de acercamiento/ Approach heading °MAG (°T)	Dirección viraje/ Distancia Turn direction/ Distance	Altitud mínima/ Minimum altitude (FT)	Altitud máxima/ Maximum altitude (FT)	Límite de Velocidad/ Speed Limit (KT)	Declinación magnética/ Magnetic declination (°)	Especificación de navegación/ Navigation Specification
Espera/ Holding	ENTRY	078 (072.5)	L/4.2 NM	FL040	FL140	-230	-5.2	RNAV-1

CARTA DE APROXIMACION POR INSTRUMENTOS - OACI /  
INSTRUMENT APPROACH CHART - ICAO

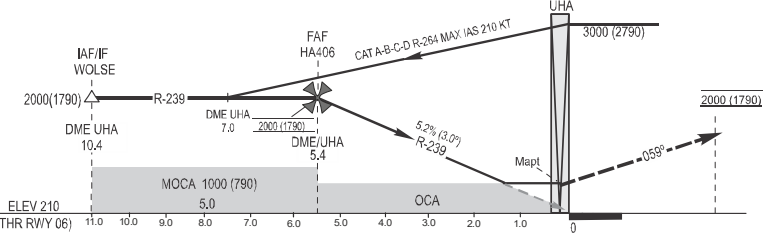
ELEV 210  
OCH REF THR RWY 06  
ELEV 210

APP 120.30  
TWR 118.10  
GND 121.90

LA HABANA / José Martí Intl  
VOR  
RWY 06  
CAT A, B, C, D



**APROXIMACIÓN FRUSTRADA / MISSED APPROACH**  
 ASCIENDA HASTA 2000 FT EN DERROTA 059°, VIRE A LA DERECHA E INTERCEPTE R-154 VOR/DME UHA Y CONTINUE HACIA PATRÓN DE ESPERA DUTAN A FL040 FT Y ESPERE INSTRUCCIONES ATC / CLIMB ON TRACK 059° UNTIL 2000 FT, TURN RIGHT AND INTERCEPT R-154 UHA VOR/DME AND CONTINUE TO DUTAN HOLDING PATTERN AT FL040 AND EXPECT ATC INSTRUCTIONS.



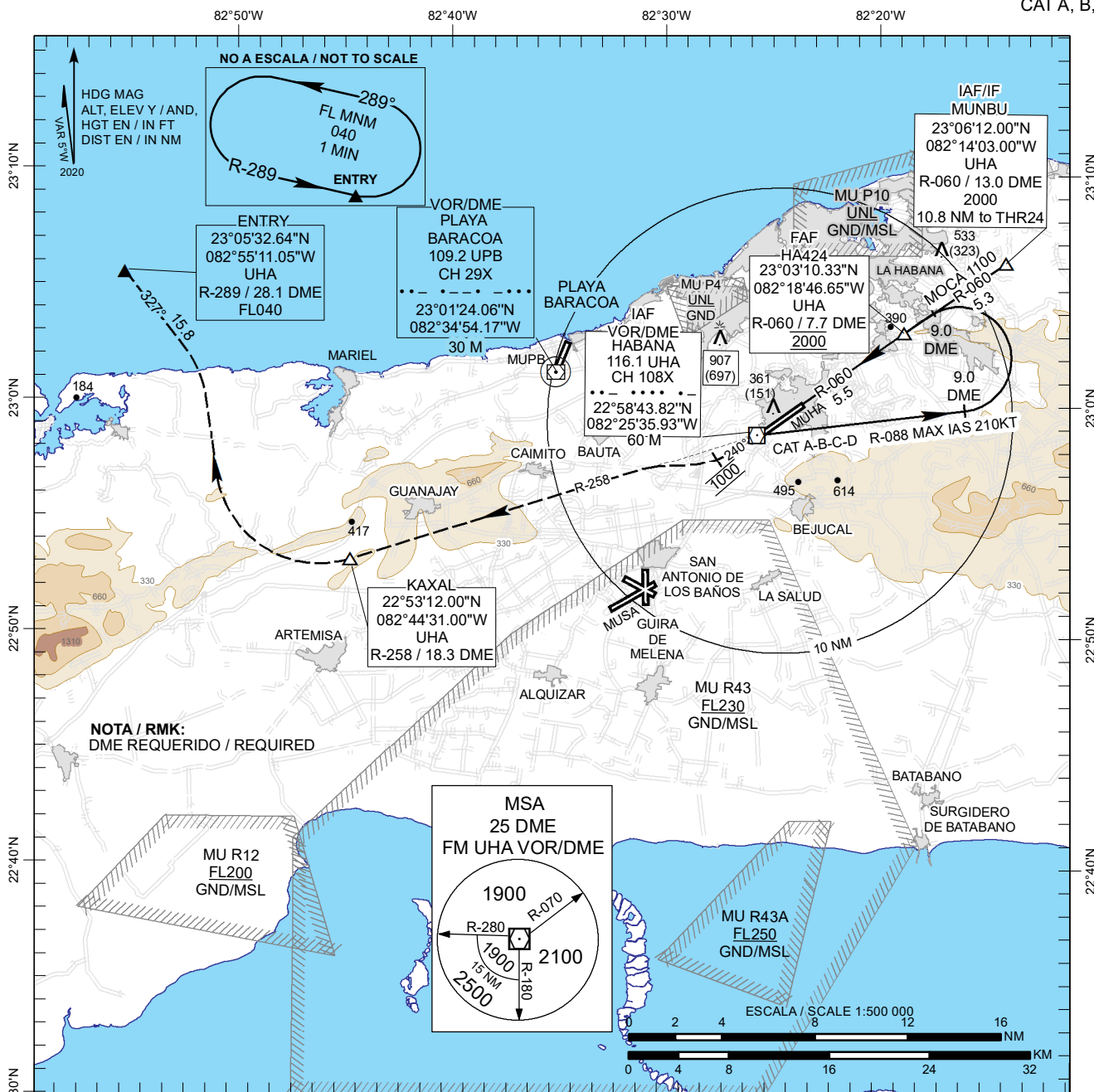
OCA(H)	A	B	C	D	DISTANCIA NM	KT	80	100	120	140	160	180
VOR/DME	580 (370) 1.3 KM				FAF - Mapt 5.4	MIN	4-03	3-14	2-42	2-19	2-01	1-48
CIRCULAR CIRCLING	1000 (790) 4.3 KM	1100 (890) 4.9 KM	1300 (1090) 6.1 KM		VSP GS 5.2 %	FT	430	530	640	740	850	960
					DME UHA		5.0	4.0	3.0	2.0	1.0	
					ALT/HGT		1880 (1670)	1560 (1350)	1250 (1040)	930 (720)	610 (400)	

CARTA DE APROXIMACION POR INSTRUMENTOS - OACI /  
INSTRUMENT APPROACH CHART - ICAO

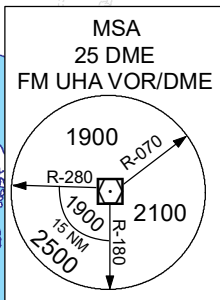
ELEV 210  
OCH REF THR RWY 24  
ELEV 210

APP 120.30  
TWR 118.10  
GND 121.90

LA HABANA / José Martí Intl  
VOR  
RWY 24  
CAT A, B, C, D

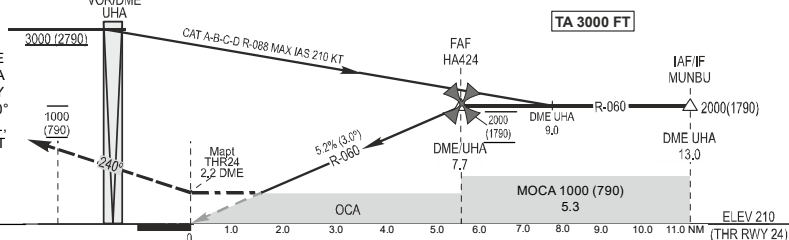


NOTA / RMK:  
DME REQUERIDO / REQUIRED



**APROXIMACIÓN FRUSTRADA / MISSED APPROACH**

ASCIENDA EN DERROTA 240° HASTA 1000 FT, INTERCEPTE R-258 VOR/DME UHA HASTA KAXAL, CONTINUE EN DERROTA A 327° HACIA PATRÓN DE ESPERA ENTRY A FL040 Y ESPERE INSTRUCCIONES ATC / CLIMB ON TRACK 240° UNTIL 1000 FT, INTERCEPT UHA VOR/DME R-258 TO KAXAL, CONTINUE ON TRACK 327° TO ENTRY HOLDING PATERN AT FL040 AND EXPECT ATC INSTRUCTIONS.



OCA(H)	A	B	C	D	DISTANCIA NM	KT	80	100	120	140	160	180
VOR/DME	640 (430) 1.8 KM				FAF - Mapt 5.5	MIN	4-06	3-17	2-44	2-21	2-03	1-49
CIRCULAR CIRCLING	1000 (790)	1100 (890)	1300 (1090)		VSP GS 5.2 %	FT	430	530	640	740	850	960
	4.3 KM	4.9 KM	6.1 KM			MIN						
					DME UHA		7.0	6.0	5.0	4.0		
					ALT/HGT		1790 (1580)	1470 (1260)	1150 (940)	830 (620)		

CARTA DE ALTITUD MINIMA DE VIGILANCIA ATC - OACI /  
ATC SURVEILLANCE MINIMUM ALTITUDE CHART - ICAO

ELEV AD  
210

TA 3000

APP 120.30  
TWR 118.10

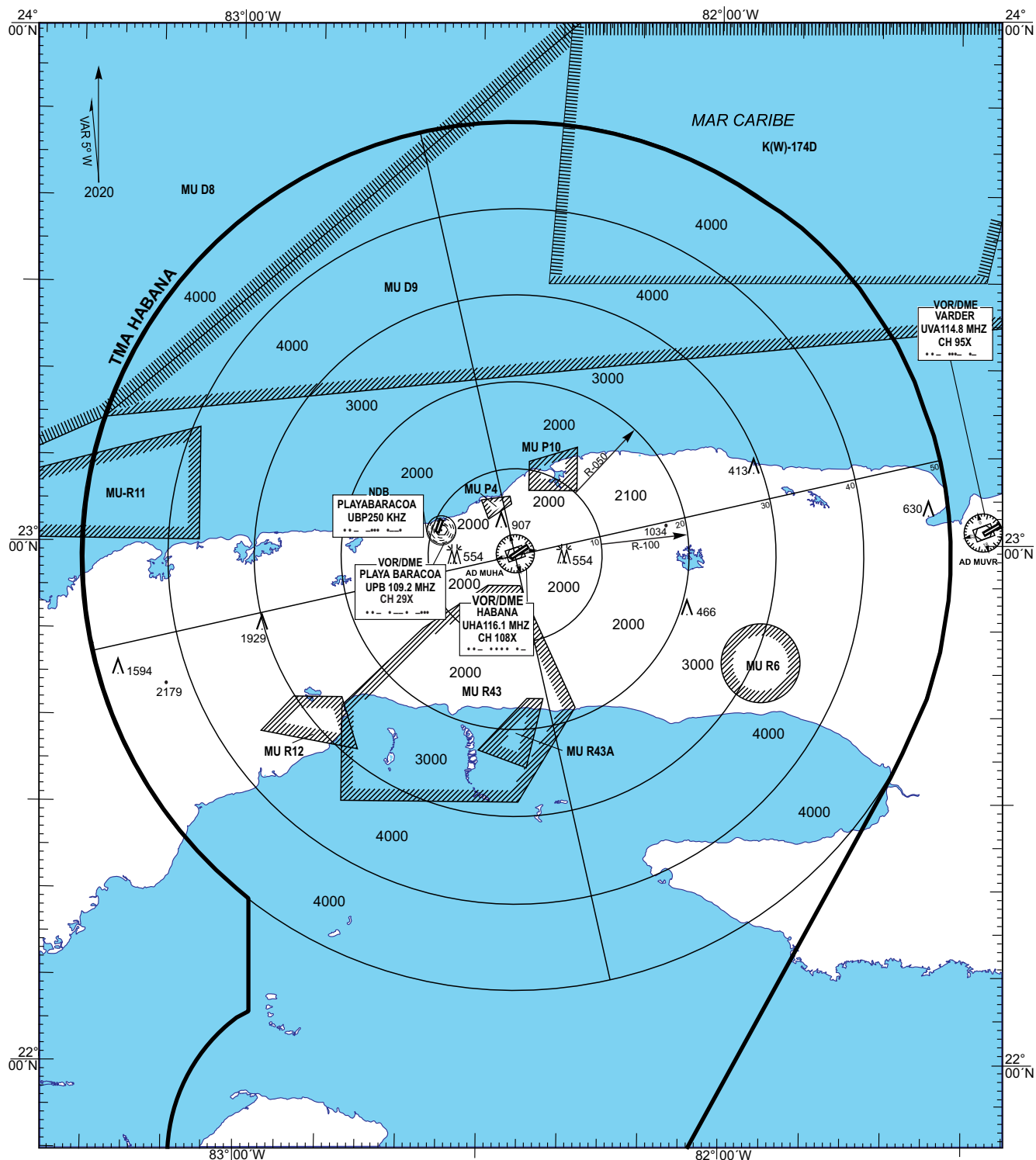
HABANA Intl (MUHA)

FALLA DE COMUNICACIONES: AJUSTAR TRANSPONDER 7600 Y SEGUIR  
PROCEDIMIENTOS DESCRITOS EN DOC. 4444 DE LA OACI /  
COMMUNICATION FAILURE: ADJUST 7600 TRANSPONDER AND FOLLOW  
DESCRIBED PROCEDURES IN ICAO DOC. 4444.

NOTA: CARTA DE USO EXCLUSIVO PARA VERIFICAR LAS ALTITUDES  
ASIGNADAS A AERONAVES IDENTIFICADAS /  
REMARK: EXCLUSIVE USE CHART TO VERIFY ASSIGNED ALTITUDE  
TO IDENTIFIED AIRCRAFT

ALT Y/AND ELEV EN/IN FT  
DIST EN/IN NM  
BRG MAG

COORDENADAS VOR/DME UHA/  
COORDINATES UHA VOR/DME  
22°58'43.82"  
082°25'35.93"





CARTA DE APROXIMACION VISUAL - OACI /  
VISUAL APPROACH CHART - ICAO

ELEV 210  
OCH REF TO AD ELEV

APP 120.30  
TWR 118.10  
GND 121.90

LA HABANA / José Martí Intl

