

Todas las Aeronaves con no más de 40 minutos y no menos de 20 minutos antes del arribo deben informar a la Estación Aeronáutica de Radio Boyeros a través de la frecuencia de 126.900 MHz la hora prevista de llegada (ETA), cantidad de pasajeros, carga, correo o alguna otra información adicional necesaria para el servicio a prestar en Rampa.

All Aircraft with not more than 40 minutes and not less than 20 minutes before the arrival should inform to the Aeronautical Station of Radio Boyeros through the frequency 126.900 MHz the estimated time of arrival (ETA), quantity of passengers, loads, mail or some other necessary additional information for the service to lend in Apron.

Después de comunicar la hora prevista de llegada (ETA) a dicha estación aeronáutica, cada aeronave (procediendo VFR o IFR) recibirá del radioperador la rampa y posición de estacionamiento asignada por el Departamento de Control de Rampas pertenecientes a la Subdirección de Operaciones en Tierra.

After communicating the estimated time of arrival (ETA) to this aeronautical station, each aircraft (proceeding VFR or IFR) will receive from the radioperator the apron and parking position assigned by the Aprons Control Department belonging to the Assistant Director of Ground Operations.

Los cambios que surjan de ultima hora les serán informados a la tripulación posterior a su aterrizaje en 118.900 MHz por la Torre de Control.

Changes which arise lately will be informed to the crew members after their landing in 118.900 MHz by the Control Tower.

MUCF AD 2.23 INFORMACION ADICIONAL
MUCF AD 2.23 ADDITIONAL INFORMATION

Concentraciones de aves en las proximidades del aeropuerto

Bird concentration in the vicinity of the airport

No disponible.

Not available.

Aviso de inspección rutinaria de aeronavegabilidad por parte de la Autoridad Aeronáutica.

Warning of routine airworthiness inspection on behalf of the Aeronautical Authority.

En cumplimiento con el manual OACI-Manual de Vigilancia de la Seguridad Operacional - Capítulo 2, se comunica a los operadores nacionales y extranjeros de la realización de inspecciones rutinarias de aeronavegabilidad por parte de la Autoridad Aeronáutica. Se exceptúan aeronaves en vuelos de Estado

In accomplishment with the ICAO-Manual of Surveillance of the Operational Safety - Chapter 2, national and foreign operators are communicated about the realization of routine airworthiness inspections on behalf of the Aeronautical Authority. Aircrafts in State flights are excluded.

COORDENADAS DE LOS PUNTOS DE RECORRIDO / WAYPOINTS COORDINATES AD MUCF

Punto de recorrido/ Waypoint name	Latitud (N)	Longitud (W)	Propósito / Purpose
BOSON	22°06'13.98"N	080°03'31.08"W	SID RWY02, SID RWY20
BUBOR	21°54'42.90"N	080°12'27.27"W	STAR RWY02
CF410	21°57'30.11"N	080°34'41.21"W	RNP RWY02, STAR RWY02
CF411	21°54'23.76"N	080°23'01.44"W	RNP RWY02, STAR RWY02
CF412	22°02'45.33"N	080°26'46.25"W	RNP RWY02
CF415	22°17'16.97"N	080°37'09.30"W	RNP RWY02, RNP RWY20
CF420	22°21'41.68"N	080°27'41.25"W	RNP RWY20
CF421	22°18'22.89"N	080°15'14.61"W	RNP RWY20
CF422	22°15'12.97"N	080°22'56.84"W	RNP RWY20
COCOC	21°57'55.85"N	080°28'14.90"W	RNP RWY02, STAR RWY02
CORSA	22°20'02.41"N	080°21'27.86"W	RNP RWY20, STAR RWY20
IMUXO	21°41'37.15"N	081°02'26.86"W	SID RWY20
RIBUM	22°30'18.28"N	080°39'10.60"W	SID RWY 02, STAR RWY20
SEBIR	21°47'45.06"N	080°31'21.26"W	STAR RWY02
SEGOL	22°28'10.34"N	080°18'57.90"W	STAR RWY20, SID RWY 02



Punto de recorrido/ Waypoint name	Latitud (N)	Longitud (W)	Propósito / Purpose
URKON	22°06'53.67"N	080°45'32.80"W	STAR RWY02
VITAK	22°18'08.73"N	080°44'02.78"W	SID RWY 20

**MUCF AD 2.24 CARTAS RELATIVAS AL AERODROMO
MUCF AD 2.24 CHARTS RELATED TO AN AERODROME**

<i>Charts</i>	<i>Pages</i>
AD2 MUCF ADC.pdf	AD 2 MUCF 2 - 1
AD2 MUCF APDC.pdf	AD 2 MUCF 3 - 1
AD2 MUCF AOC.pdf	AD 2 MUCF 4 - 1
AD2 SID MUCF RWY02.pdf	AD 2 MUCF 5 - 1
AD2 SID MUCF RWY20.pdf	AD 2 MUCF 5 - 5
AD2 STAR MUCF RWY02.pdf	AD 2 MUCF 6 - 1
AD2 STAR MUCF RWY20.pdf	AD 2 MUCF 6 - 5
AD2 MUCF RNP RWY02.pdf	AD 2 MUCF 7 - 1
AD2 MUCF RNP RWY20.pdf	AD 2 MUCF 7 - 5
AD2 MUCF VAC.pdf	AD 2 MUCF 9 - 1

**MUCF AD 2.25 PENETRACIÓN DE LA SUPERFICIE DEL SEGMENTO VISUAL (VSS)
MUCF AD 2.25 VISUAL SEGMENT SURFACE (VSS) PENETRATION**

No se aplica / Not applicable

PLANO DE AERODROMO - OACI /
AERODROME CHART - ICAO

22°09'00"N
080°24'51"W

ELEV 31

TWR 118.900

CIENFUEGOS / Jaime González Intl

RWY	DIRECCION DIRECTION	THR	GUND	DIMENSIONES / DIMENSIONS RWY	RESISTENCIA STRENGTH
02	023°	22°08'21.94"N 080°25'03.03"W	-20	80 x 45	PCN-113 R/B/W/T
				2320 x 45	PCN-108 F/C/W/T CONC/ASPH
20	203°	22°09'36.98"N 080°24'40.00"W	-20	2320 x 45	PCN-108 F/C/W/T
				80 x 45	PCN-113 R/B/W/T CONC/ASPH

VAR 7° W - 2020
ANUAL /
REGIMEN VARIACION
ANUAL RATE
OF CHANGE 07° W

CALLE DE RODAJE A ANCHO /
TAXIWAYS A WIDE 23

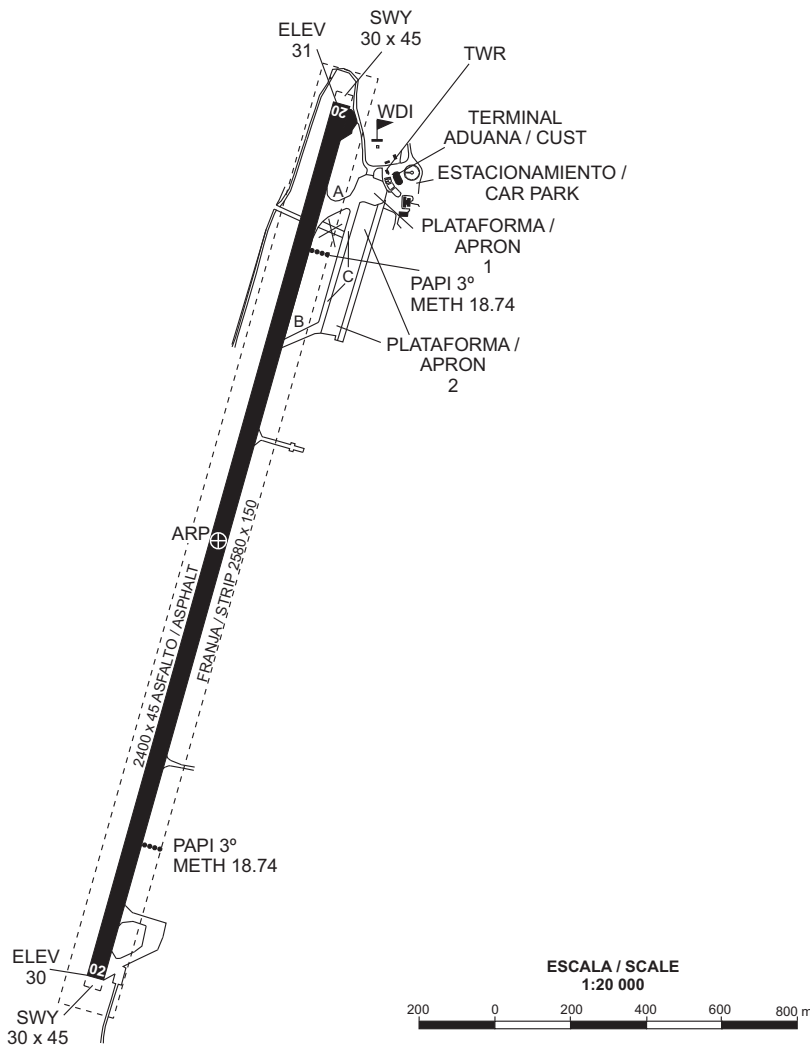
CALLES DE RODAJE B Y C ANCHO /
TAXIWAYS B AND C WIDE 15

ELEV Y / AND DIMENSIONES EN / IN M
BRG MAG

RESISTENCIA APN 1 /
APN 1 BEARING STRENGTH: PCN 103 R/B/W/T

RESISTENCIA APN 2 /
APN 2 BEARING STRENGTH: PCN 118 R/C/W/T
PCN 7 F/C/W/T

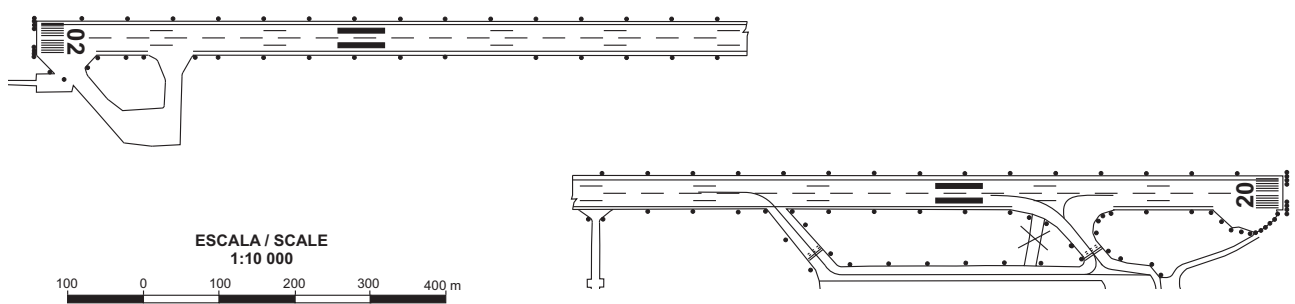
RESISTENCIA CALLES DE RODAJE /
TAXIWAYS BEARING STRENGTH:
TWY A: PCN 93 R/C/W/T.
TWY B: PCN 93 R/C/W/T.
TWY C: PCN 93 R/C/W/T.



ESCALA / SCALE
1:20 000



SEÑALES Y AYUDAS LUMINOSAS RWY 02/20 Y CALLES DE RODAJE DE SALIDA / MARKING AND LIGHTING AIDS RWY 02/20 AND EXIT TAXIWAYS



PLANO DE ESTACIONAMIENTO Y ATRAQUE DE AERONAVES - OACI /
AIRCRAFT PARKING / DOCKING CHART - ICAO

ELEV
APN
NIL

TWR 118.900

CIENFUEGOS / Jaime González Intl

CALLE DE RODAJE A ANCHO /
TAXIWAYS A WIDE 23

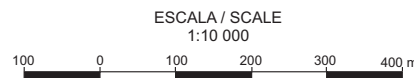
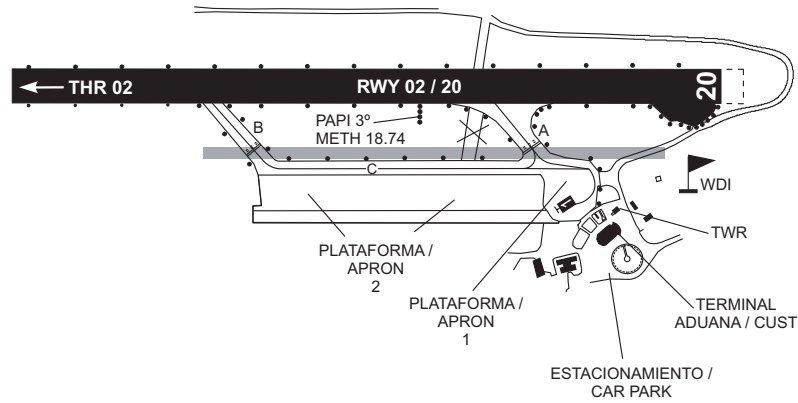
CALLE DE RODAJE B Y C ANCHO /
TAXIWAYS B AND C WIDE 15

RESISTENCIA APN 1 /
APN 1 BEARING STRENGTH: PCN 103 R/B/W/T

RESISTENCIA APN 2 /
APN 2 BEARING STRENGTH: PCN 118 R/C/W/T
PCN 7 F/C/W/T

RESISTENCIA CALLES DE RODAJE /
TAXIWAYS BEARING STRENGTH:
TWY A: PCN 93 R/C/W/T.
TWY B: PCN 93 R/C/W/T.
TWY C: PCN 93 R/C/W/T.

VAR 7º W - 2020
REGIMEN VARIACION
ANUAL /
ANNUAL RATE
OF CHANGE 07' W



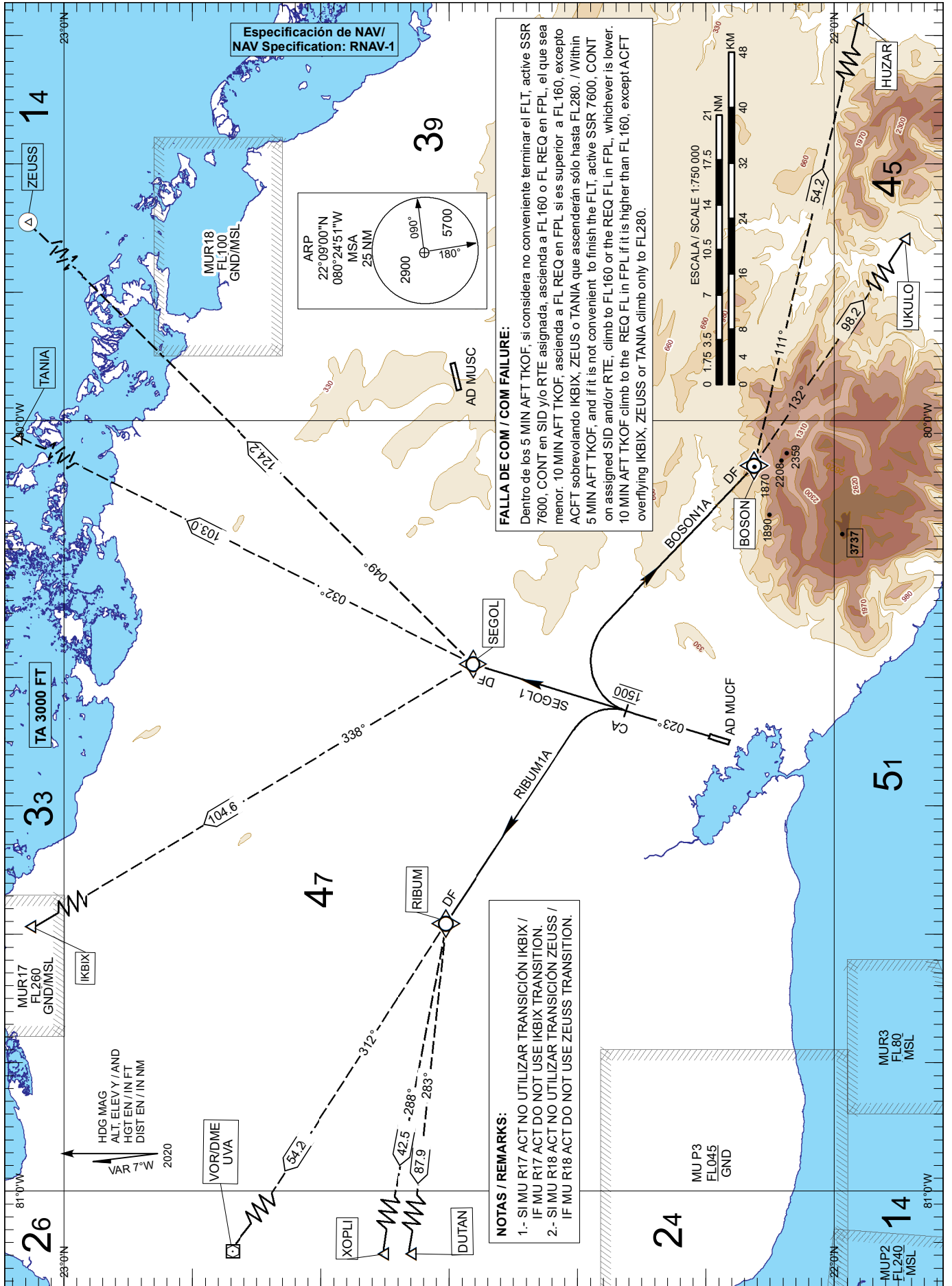
COORDENADAS INS DE PUESTOS DE ESTACIONAMIENTO DE AERONAVES / INS COORDINATES FOR AIRCRAFT STANDS	
PLATAFORMA / APRON	
1	22°09'28.63"N 080°24'36.89"W

LEYENDA / LEGEND	
PUESTOS ESTACIONAMIENTO AERONAVES / AIRCRAFT STAND	■
LUCES CALLES DE RODAJE / TAXIWAY LIGHT	•
RODAJE - PUNTO DE ESPERA / TAXI - HOLDING POSITION	≡≡≡
LIMITE DEL SERVICIO ATC / ATC SERVICE BOUNDARY	▬

CARTA DE SALIDA NORMALIZADA - VUELO POR INSTRUMENTOS (SID) - OACI /
STANDARD DEPARTURE CHART - INSTRUMENT (SID) - ICAO

TWR 118.90
APP 119.10
133.70

CIENFUEGOS / Jaime González Intl
RNAV CCO RWY02
BOSON1A,
RIBUM1A, SEGOL1



SALIDA BOSON1A (RWY 02)

Ascienda en derrota 023° hasta 1500 FT, vire a la derecha directo a BOSON y continúe por transición asignada.

TRANSICIONES:

HUZAR: Desde BOSON proceda en derrota 111° hasta HUZAR.

UKULO: Desde BOSON proceda en derrota 132° hasta UKULO.

BOSON1A DEPARTURE (RWY 02)

Climb on 023° track to 1500 FT, turn right direct to BOSON and continue by assigned transition.

TRANSITIONS:

HUZAR: From BOSON proceed on 111° track to HUZAR.

UKULO: From BOSON proceed on 132° track to UKULO.

**TABLA DE CODIFICACIÓN DE SALIDA RNAV CCO / CCO RNAV DEPARTURE CODING TABLE.
BOSON1A SID RWY02**

Número de Serie/ Serial Number	Descriptor de Trayectoria/ Path Descriptor	Identificador del punto de recorrido/ Waypoint Identifier	Sobre vuelo/ Fly-Over	Curso/ Course °MAG (°T)	Variación Magnética/ Magnetic Variation (°)	Distancia/ Distance (NM)	Dirección del viraje/ Turn Direction	Altitud/ Altitude (FT)	Velocidad límite/ Speed limit (KT)	RadioAyuda Requerida/ Required Navaid	Marcación/ Course/ desde/from Navaid	Especificación de navegación/ Navigation Specification
001	CA	-	-	023 (016.0)	-6.6	-	-	@1500	-	-	-	RNAV-1
002	DF	BOSON	-	-	-6.6	-	R	-	-	-	-	RNAV-1

SALIDA RIBUM1A (RWY 02)

Ascienda en derrota 023° hasta 1500 FT, vire a la izquierda directo a RIBUM y continúe por transición asignada.

TRANSICIONES:

DUTAN: Desde RIBUM proceda en derrota 283° hasta DUTAN.

VARDER: Desde RIBUM proceda en derrota 312° hasta VOR/UVA.

XOPLI: Desde RIBUM proceda en derrota 288° hasta XOPLI.

RIBUM1A DEPARTURE (RWY 02)

Climb on 023° track to 1500 FT, turn left direct to RIBUM and continue by assigned transition.

TRANSITIONS:

DUTAN: From RIBUM proceed on 283° track to DUTAN.

VARDER: From RIBUM proceed on 312° track to UVA/ VOR .

XOPLI: From RIBUM proceed on 288° track to XOPLI.

**TABLA DE CODIFICACIÓN DE SALIDA RNAV CCO / CCO RNAV DEPARTURE CODING TABLE.
RIBUM1A SID RWY02**

Número de Serie/ Serial Number	Descriptor de Trayectoria/ Path Descriptor	Identificador del punto de recorrido/ Waypoint Identifier	Sobre vuelo/ Fly-Over	Curso/ Course °MAG (°T)	Variación Magnética/ Magnetic Variation (°)	Distancia/ Distance (NM)	Dirección del viraje/ Turn Direction	Altitud/ Altitude (FT)	Velocidad límite/ Speed limit (KT)	RadioAyuda Requerida/ Required Navaid	Marcación/ Course/ desde/from Navaid	Especificación de navegación/ Navigation Specification
001	CA	-	-	023 (016.0)	-6.6	-	-	@1500	-	-	-	RNAV-1
002	DF	RIBUM	-	-	-6.6	-	L	-	-	-	-	RNAV-1

SALIDA SEGOL1 (RWY 02)

Ascienda en derrota 023° hasta 1500 FT, proceda directo a SEGOL y continúe por transición asignada.

TRANSICIONES:

IKBIX: Desde SEGOL proceda en derrota 338° hasta IKBIX.

TANIA: Desde SEGOL proceda en derrota 032° hasta TANIA.

ZEUSS: Desde SEGOL proceda en derrota 049° hasta ZEUSS.

SEGOL1 DEPARTURE (RWY 02)

Climb on 023° track to 1500 FT, proceed direct to SEGOL and continue by assigned transition.

TRANSITIONS:

IKBIX: From SEGOL proceed on 338° track to IKBIX.

TANIA: From SEGOL proceed on 032° track to TANIA.

ZEUSS: From SEGOL proceed on 049° track to ZEUSS.

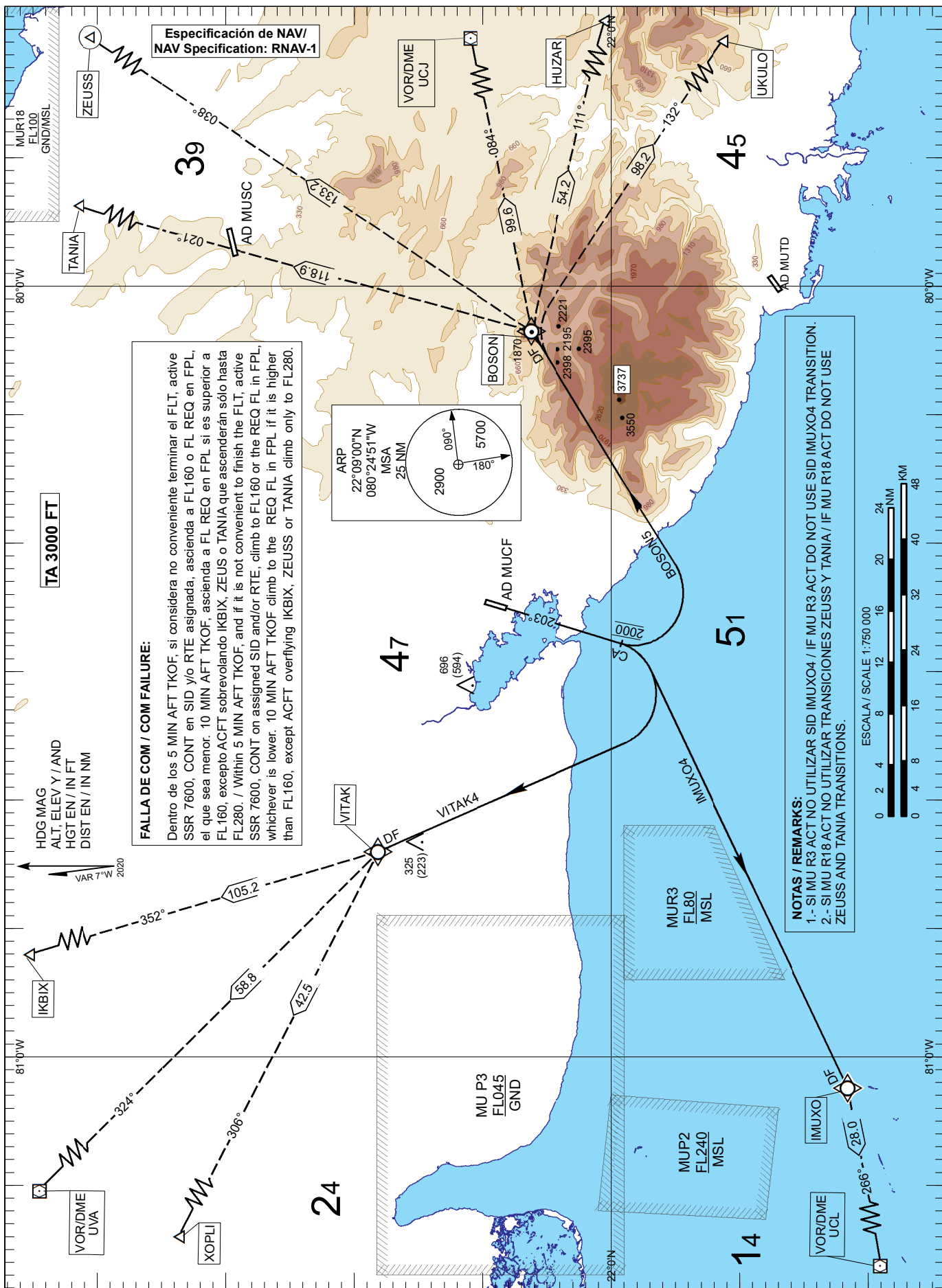
**TABLA DE CODIFICACIÓN DE SALIDA RNAV CCO / CCO RNAV DEPARTURE CODING TABLE.
SEGOL1 SID RWY02**

Número de Serie/ Serial Number	Descriptor de Trayectoria/ Path Descriptor	Identificador del punto de recorrido/ Waypoint Identifier	Sobre vuelo/ Fly-Over	Curso/ Course °MAG (°T)	Variación Magnética/ Magnetic Variation (°)	Distancia/ Distance (NM)	Dirección del viraje/ Turn Direction	Altitud/ Altitude (FT)	Velocidad límite/ Speed limit (KT)	RadioAyuda Requerida/ Required Navaid	Marcación/ Course/ desde/from Navaid	Especificación de navegación/ Navigation Specification
001	CA	-	-	023 (016.0)	-6.6	-	-	@1500	-	-	-	RNAV-1
002	DF	SEGOL	-	-	-6.6	-	-	-	-	-	-	RNAV-1

CARTA DE SALIDA NORMALIZADA - VUELO POR INSTRUMENTOS (SID) - OACI /
STANDARD DEPARTURE CHART - INSTRUMENT (SID) - ICAO

TWR 118.90
APP 119.10
133.70

CIENFUEGOS / Jaime González Intl
RNAV CCO RWY 20
BOSON5,
IMUXO4, VITAK4



SALIDA BOSON5 (RWY 20)

Ascienda en derrota 203°, a 2000 FT vire a la izquierda directo a BOSON y continúe por transición asignada.

TRANSICIONES:

HUZAR: Desde BOSON proceda en derrota 111° hasta HUZAR.

JARDINES DEL REY: Desde BOSON proceda en derrota 084° hasta VOR/UCJ.

TANIA: Desde BOSON proceda en derrota 021° hasta TANIA.

UKULO: Desde BOSON proceda en derrota 132° hasta UKULO.

ZEUSS: Desde BOSON proceda en derrota 038° hasta ZEUSS.

BOSON5 DEPARTURE (RWY 20)

Climb on 203° track, at 2000 FT turn left direct to BOSON and continue by assigned transition.

TRANSITIONS:

HUZAR: From BOSON proceed on 111° track to HUZAR.

JARDINES DEL REY: From BOSON proceed on 084° track to UCJ/VOR.

TANIA: From BOSON proceed on 021° track to TANIA.

UKULO: From BOSON proceed on 132° track to UKULO.

ZEUSS: From BOSON proceed on 038° track to ZEUSS.

**TABLA DE CODIFICACIÓN DE SALIDA RNAV CCO / CCO RNAV DEPARTURE CODING TABLE.
BOSON5 SID RWY20**

Número de Serie/ Serial Number	Descriptor de Trayectoria/ Path Descriptor	Identificador del punto de recorrido/ Waypoint Identifier	Sobre vuelo/ Fly-Over	Curso/ Course °MAG (°T)	Variación Magnética/ Magnetic Variation (°)	Distancia/ Distance (NM)	Dirección del viraje/ Turn Direction	Altitud/ Altitude (FT)	Velocidad límite/ Speed limit (KT)	RadioAyuda Requerida/ Required Navaid	Marcación/ Course/ desde/from Navaid	Especificación de navegación/ Navigation Specification
001	CA	-	-	203 (196.0)	-6.6	-	-	@2000	-	-	-	RNAV-1
002	DF	BOSON	-	-	-6.6	-	L	-	-	-	-	RNAV-1

SALIDA IMUXO4 (RWY 20)

Ascienda en derrota 203°, a 2000 FT vire a la derecha directo a IMUXO y continúe por transición asignada.

TRANSICIÓN:

CAYO LARGO: Desde IMUXO proceda en derrota 266° hasta VOR/UCL.

IMUXO4 DEPARTURE (RWY 20)

Climb on 203° track, at 2000 FT turn right direct to IMUXO and continue by assigned transition.

TRANSITION:

CAYO LARGO: From IMUXO proceed on 266° track to UCL/VOR.

**TABLA DE CODIFICACIÓN DE SALIDA RNAV CCO / CCO RNAV DEPARTURE CODING TABLE.
IMUXO4 SID RWY 20**

Número de Serie/ Serial Number	Descriptor de Trayectoria/ Path Descriptor	Identificador del punto de recorrido/ Waypoint Identifier	Sobre vuelo/ Fly-Over	Curso/ Course °MAG (°T)	Variación Magnética/ Magnetic Variation (°)	Distancia/ Distance (NM)	Dirección del viraje/ Turn Direction	Altitud/ Altitude (FT)	Velocidad límite/ Speed limit (KT)	RadioAyuda Requerida/ Required Navaid	Marcación/ Course/ desde/from Navaid	Especificación de navegación/ Navigation Specification
001	CA	-	-	203 (196.0)	-6.6	-	-	@2000	-	-	-	RNAV-1
002	DF	IMUXO	-	-	-6.6	-	R	-	-	-	-	RNAV-1

SALIDA VITAK4 (RWY 20)

Ascienda en derrota 203°, a 2000 FT vire a la derecha directo a VITAK y continúe por transición asignada.

TRANSICIONES:

IKBIX: Desde VITAK proceda en derrota 352° hasta IKBIX.

VARDER: Desde VITAK proceda en derrota 324° hasta VOR/UVA.

XOPLI: Desde VITAK proceda en derrota 306° hasta XOPLI.

VITAK4 DEPARTURE (RWY 20)

Climb on 203° track, at 2000 FT turn right direct to VITAK and continue by assigned transition.

TRANSITIONS:

IKBIX: From VITAK proceed on 352° track to IKBIX.

VARDER: From VITAK proceed on 324° track to UVA/VOR.

XOPLI: From VITAK proceed on 306° track to XOPLI.

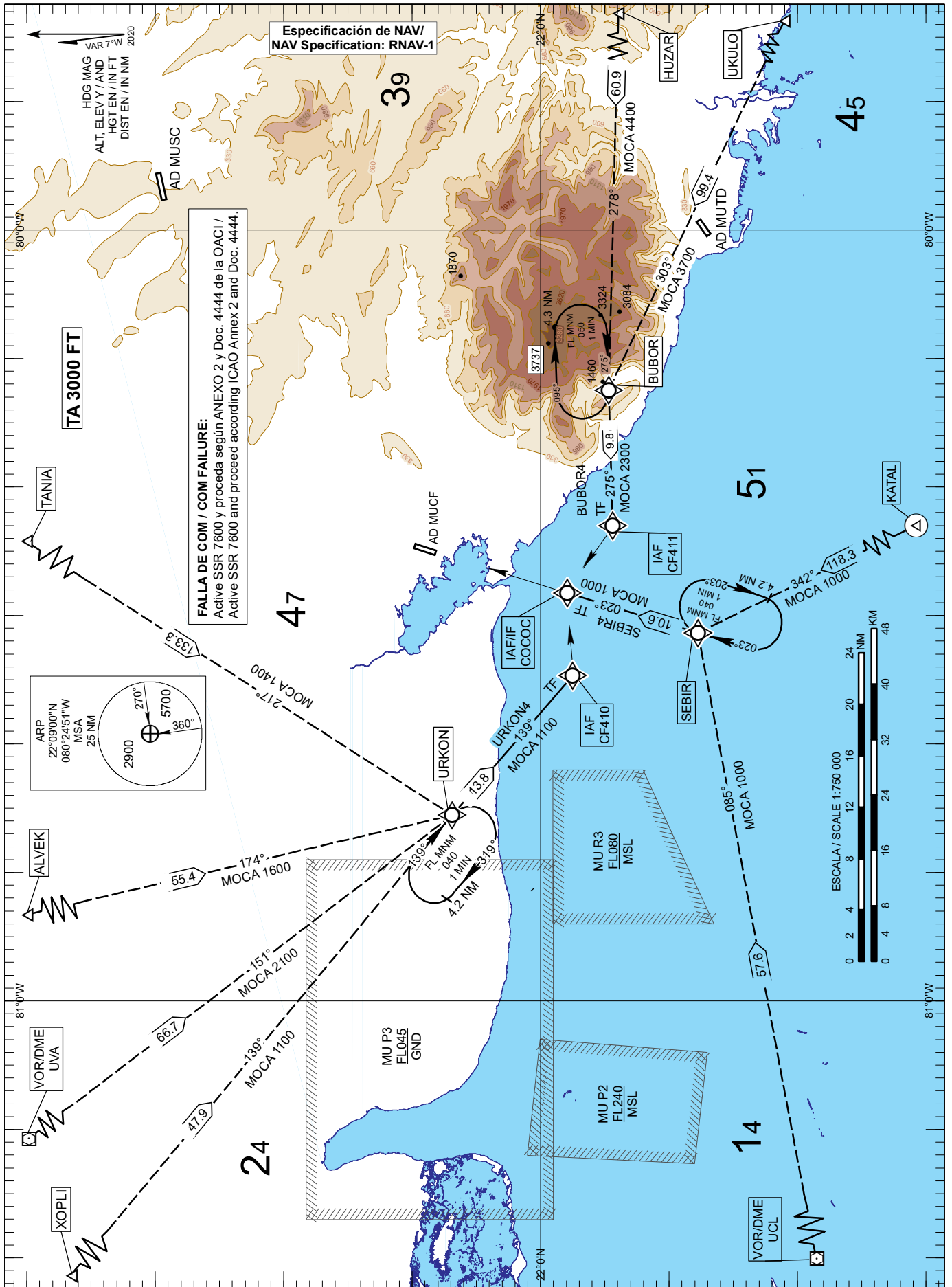
**TABLA DE CODIFICACIÓN DE SALIDA RNAV CCO / CCO RNAV DEPARTURE CODING TABLE.
VITAK4 SID RWY20**

Número de Serie/ Serial Number	Descriptor de Trayectoria/ Path Descriptor	Identificador del punto de recorrido/ Waypoint Identifier	Sobre vuelo/ Fly-Over	Curso/ Course °MAG (°T)	Variación Magnética/ Magnetic Variation (°)	Distancia/ Distance (NM)	Dirección del viraje/ Turn Direction	Altitud/ Altitude (FT)	Velocidad límite/ Speed limit (KT)	RadioAyuda Requerida/ Required Navaid	Marcación/ Course/ desde/from Navaid	Especificación de navegación/ Navigation Specification
001	CA	-	-	203 (196.0)	-6.6	-	-	@2000	-	-	-	RNAV-1
002	DF	VITAK	-	-	-6.6	-	R	-	-	-	-	RNAV-1

CARTA DE LLEGADA NORMALIZADA - VUELO POR INSTRUMENTOS (STAR) - OACI /
STANDARD ARRIVAL CHART - INSTRUMENT (STAR) - ICAO

TWR 118.90
APP 119.10
133.70

CIENFUEGOS / Jaime González Intl
RNAV CDO RWY 02
BUBOR4, SEBIR4, URKON4



LLEGADA BUBOR4 (RWY 02)

Desde BUBOR, proceda en derrota 275° hasta CF411 a FL040 o superior.

TRANSICIONES:

HUZAR: Desde HUZAR proceda en derrota 278° hasta BUBOR.

UKULO: Desde UKULO proceda en derrota 303° hasta BUBOR.

BUBOR4 ARRIVAL (RWY 02)

From BUBOR, proceed on 275° track to CF411 at FL040 or above.

TRANSITIONS:

HUZAR: From HUZAR proceed on 278° track to BUBOR.

UKULO: From UKULO proceed on 303° track to BUBOR.

**TABLA DE CODIFICACIÓN DE LA LLEGADA RNAV CDO / CDO RNAV ARRIVAL CODING TABLE.
BUBOR4 STAR RWY 02**

Número de serie/ Serial Number	Descriptor de Trayectoria/ Path Descriptor	Identificador del punto de recorrido/ Waypoint Identifier	Sobre vuelo/ Fly-Over	Curso/ Course °MAG (°T)	Variación magnética/ Magnetic variation (°)	Distancia/ Distance (NM)	Distancia hasta/ Distance to THR 02 (NM)	Dirección viraje/ Turn direction	Altitud/ Altitude (FL)	Velocidad límite/ Speed limit (KT)	VPA (°) TCH (FT)	Especificación de navegación/ Navigation Specification
001	IF	BUBOR	-	-	-6.6	-	26.6	-	-	-	-	RNAV-1
002	TF	CF411	-	275 (268.2)	-6.6	9.8	16.8	-	+FL040	-	-	RNAV-1

LLEGADA SEBIR4 (RWY 02)

Desde SEBIR , proceda en derrota 023° hasta COCOC a 2000 FT.

TRANSICIONES:

CAYO LARGO: Desde VOR/UCL proceda en derrota 085° hasta SEBIR.

KATAL: Desde KATAL proceda en derrota 342° hasta SEBIR.

SEBIR4 ARRIVAL (RWY 02)

From SEBIR, proceed on 023° track to COCOC at 2000 FT.

TRANSITIONS:

CAYO LARGO: From UCL/VOR proceed on 085° track to SEBIR.

KATAL: From KATAL proceed on 342° track to SEBIR.

**TABLA DE CODIFICACIÓN DE LA LLEGADA RNAV CDO / CDO RNAV ARRIVAL CODING TABLE.
SEBIR4 STAR RWY 02**

Número de serie/ Serial Number	Descriptor de Trayectoria/ Path Descriptor	Identificador del punto de recorrido/ Waypoint Identifier	Sobre vuelo/ Fly-Over	Curso/ Course °MAG (°T)	Variación magnética/ Magnetic variation (°)	Distancia/ Distance (NM)	Distancia hasta/ Distance to THR 02 (NM)	Dirección viraje/ Turn direction	Altitud/ Altitude (FL)	Velocidad límite/ Speed limit (KT)	VPA (°) TCH (FT)	Especificación de navegación/ Navigation Specification
001	IF	SEBIR	-	-	-6.6	-	21.4	-	-	-	-	RNAV-1
002	TF	COCOC	-	023 (015.9)	-6.6	10.6	10.8	-	@2000	-	-	RNAV-1

LLEGADA URKON4 (RWY 02)

Desde URKON, proceda en derrota 139° hasta CF410 a 3000 FT o superior.

TRANSICIONES:

VARDER: Desde VOR/UVA proceda en derrota 151° hasta URKON.

ALVEK: Desde ALVEK proceda en derrota 174° hasta URKON.

TANIA: Desde TANIA proceda en derrota 217° hasta URKON.

XOPLI: Desde XOPLI proceda en derrota 139° hasta URKON.

URKON4 ARRIVAL (RWY 02)

From URKON, proceed on 139° track to CF410 at 3000 FT or above.

TRANSITIONS:

VARDER: From UVA/VOR proceed on 151° track to URKON.

ALVEK: From ALVEK proceed on 174° track to URKON.

TANIA: From TANIA proceed on 217° track to URKON.

XOPLI: From XOPLI proceed on 139° track to URKON.

**TABLA DE CODIFICACIÓN DE LA LLEGADA RNAV CDO / CDO RNAV ARRIVAL CODING TABLE.
URKON4 STAR RWY 02**

Número de serie/ Serial Number	Descriptor de Trayectoria/ Path Descriptor	Identificador del punto de recorrido/ Waypoint Identifier	Sobre vuelo/ Fly-Over	Curso/ Course °MAG (°T)	Variación magnética/ Magnetic variation (°)	Distancia/ Distance (NM)	Distancia hasta/ Distance to THR 02 (NM)	Dirección viraje/ Turn direction	Altitud/ Altitude (FL)	Velocidad límite/ Speed limit (KT)	VPA (°) TCH	Especificación de navegación/ Navigation Specification
001	IF	URKON	-	-	-6.6	-	30.6	-	-	-	-	RNAV-1
002	TF	CF410	-	139 (132.8)	-6.6	13.8	16.8	-	+3000	-	-	RNAV-1

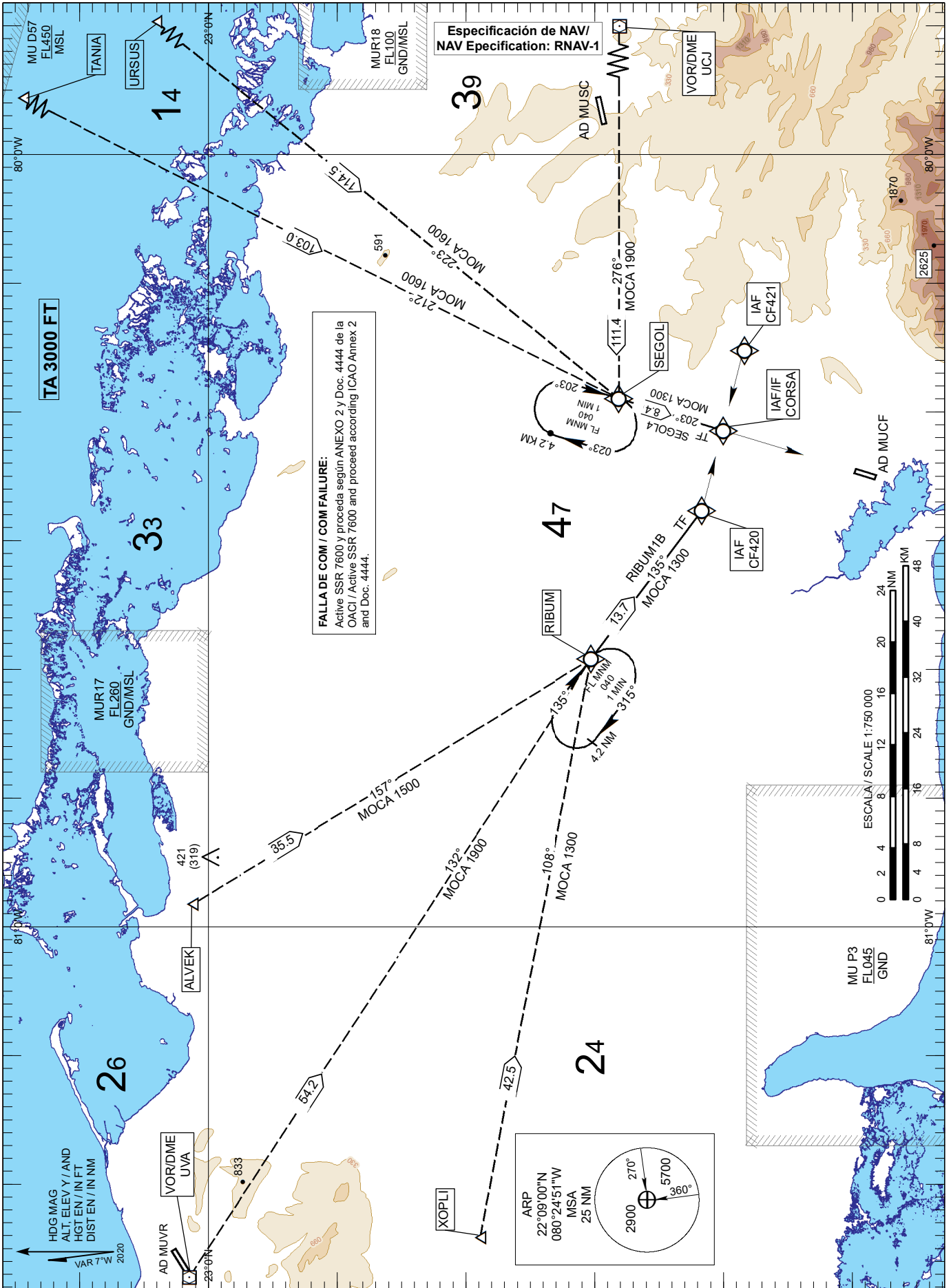
**CODIFICACIÓN DE ESPERA CON FUNCIONALIDAD / CODING TABLE FOR HOLDING
WITH FUNCTIONALITY. MUCF STAR RWY 02**

Descriptor de trayectoria/ Path Descriptor	Identificador del punto de recorrido/ Waypoint Identifier	Rumbo de acercamiento/ Approach heading °MAG (°T)	Dirección viraje/ Distancia Turn direction/ Distance	Altitud mínima/ Minimum altitude (FT)	Altitud máxima/ Maximum altitude (FT)	Velocidad límite/ Speed limit (KT)	Declinación magnética/ Magnetic declination (°)	Especificación de navegación/ Navigation Specification
Espera/ Holding	BUBOR	275 (268.2)	R /4.3NM	FL050	FL140	-230	-6.6	RNAV-1
Espera/ Holding	SEBIR	023 (015.9)	R /4.2NM	FL040	FL140	-230	-6.6	RNAV-1
Espera/ Holding	URKON	139 (132.8)	R /4.2NM	FL040	FL140	-230	-6.6	RNAV-1

CARTA DE LLEGADA NORMALIZADA - VUELO POR INSTRUMENTOS (STAR) - OACI / STANDARD ARRIVAL CHART - INSTRUMENT (STAR) - ICAO

TWR 118.90
APP 119.10
133.70

CIENFUEGOS / Jaime González Intl
RNAV CDO RWY 20
RIBUM1B, SEGOL4



LLEGADA RIBUM1B (RWY 20)

Desde RIBUM proceda en derrota 135° hasta CF420 a 3000 FT o superior.

TRANSICIONES:

ALVEK: Desde ALVEK proceda en derrota 157° hasta RIBUM.

VARDER: Desde VOR/UVA proceda en derrota 132° hasta RIBUM.

XOPLI: Desde XOPLI proceda en derrota 108° hasta RIBUM.

RIBUM1B ARRIVAL (RWY 20)

From RIBUM proceed on 135° track to CF420 at 3000 FT or above.

TRANSITIONS:

ALVEK: From ALVEK proceed on 157° track to RIBUM.

VARDER: From UVA/VOR proceed on 132° track to RIBUM.

XOPLI: From XOPLI proceed on 108° track to RIBUM.

**TABLA DE CODIFICACIÓN DE LA LLEGADA RNAV CDO / CDO RNAV ARRIVAL CODING TABLE.
RIBUM1B STAR RWY 20**

Número de serie/ Serial Number	Descriptor de trayectoria/ Path Descriptor	Identificador punto de recorrido/ Waypoint Identifier	Sobre vuelo/ Fly-Over	Curso/ Course °MAG (°T)	Variación magnética/ Magnetic variation (°)	Distancia / Distance (NM)	Distancia hasta/ Distance to THR 20 (NM)	Dirección viraje/ Turn direction	Altitud/ Altitude (FL) 1	Altitud/ Altitude (FL) 2	Velocidad límite/ Speed limit (KT)	VPA (°) TCH (FT)	Especificación de navegación/ Navigation Specification
001	IF	RIBUM	-	-	-6.6	-	30.5	-	-	-	-	-	RNAV-1
002	TF	CF420	-	135 (128.8)	-6.6	13.7	16.8	-	-	+3000	-	-	RNAV-1

LLEGADA SEGOL4 (RWY 20)

Desde SEGOL proceda en derrota 203° hasta CORSA a 2000 FT.

TRANSICIONES:

JARDINES DEL REY: Desde VOR/UCJ proceda en derrota 276° hasta SEGOL.

TANIA: Desde TANIA proceda en derrota 212° hasta SEGOL.

URSUS: Desde URSUS proceda en derrota 223° hasta SEGOL.

SEGOL4 ARRIVAL (RWY 20)

From SEGOL proceed on 203° track to CORSA at 2000 FT.

TRANSITIONS:

JARDINES DEL REY: From UCJ/VOR proceed on 276° track to SEGOL.

TANIA: From TANIA proceed on 212° track to SEGOL.

URSUS: From URSUS proceed on 223° track to SEGOL.

**TABLA DE CODIFICACIÓN DE LA LLEGADA RNAV CDO / CDO RNAV ARRIVAL CODING TABLE.
SEGOL4 STAR RWY 20**

Número de serie/ Serial Number	Descriptor de trayectoria/ Path Descriptor	Identificador punto de recorrido/ Waypoint Identifier	Sobre vuelo/ Fly-Over	Curso/ Course °MAG (°T)	Variación magnética/ Magnetic variation (°)	Distancia / Distance (NM)	Distancia hasta/ Distance to THR 20 (NM)	Dirección viraje/ Turn direction	Altitud/ Altitude (FL) 1	Altitud/ Altitude (FL) 2	Velocidad límite/ Speed limit (KT)	VPA (°) TCH (FT)	Especificación de navegación/ Navigation Specification
001	IF	SEGOL	-	-	-6.6	-	19.2	-	-	-	-	-	RNAV-1
002	TF	CORSA	-	203 (196.0)	-6.6	8.4	10.8	-	-	@2000	-	-	RNAV-1

CODIFICACIÓN DE ESPERA CON FUNCIONALIDAD / CODING TABLE FOR HOLDING WITH FUNTIONALITY. MUCF STAR RWY 20

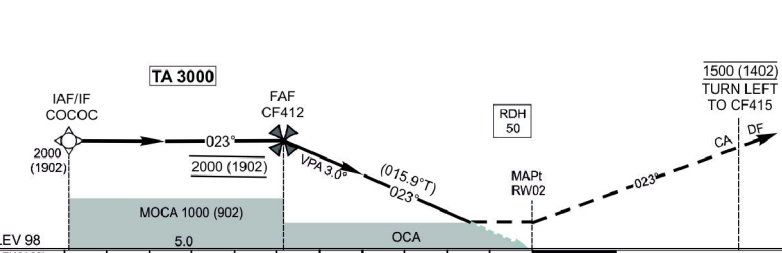
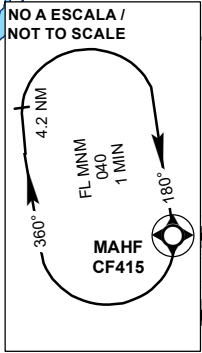
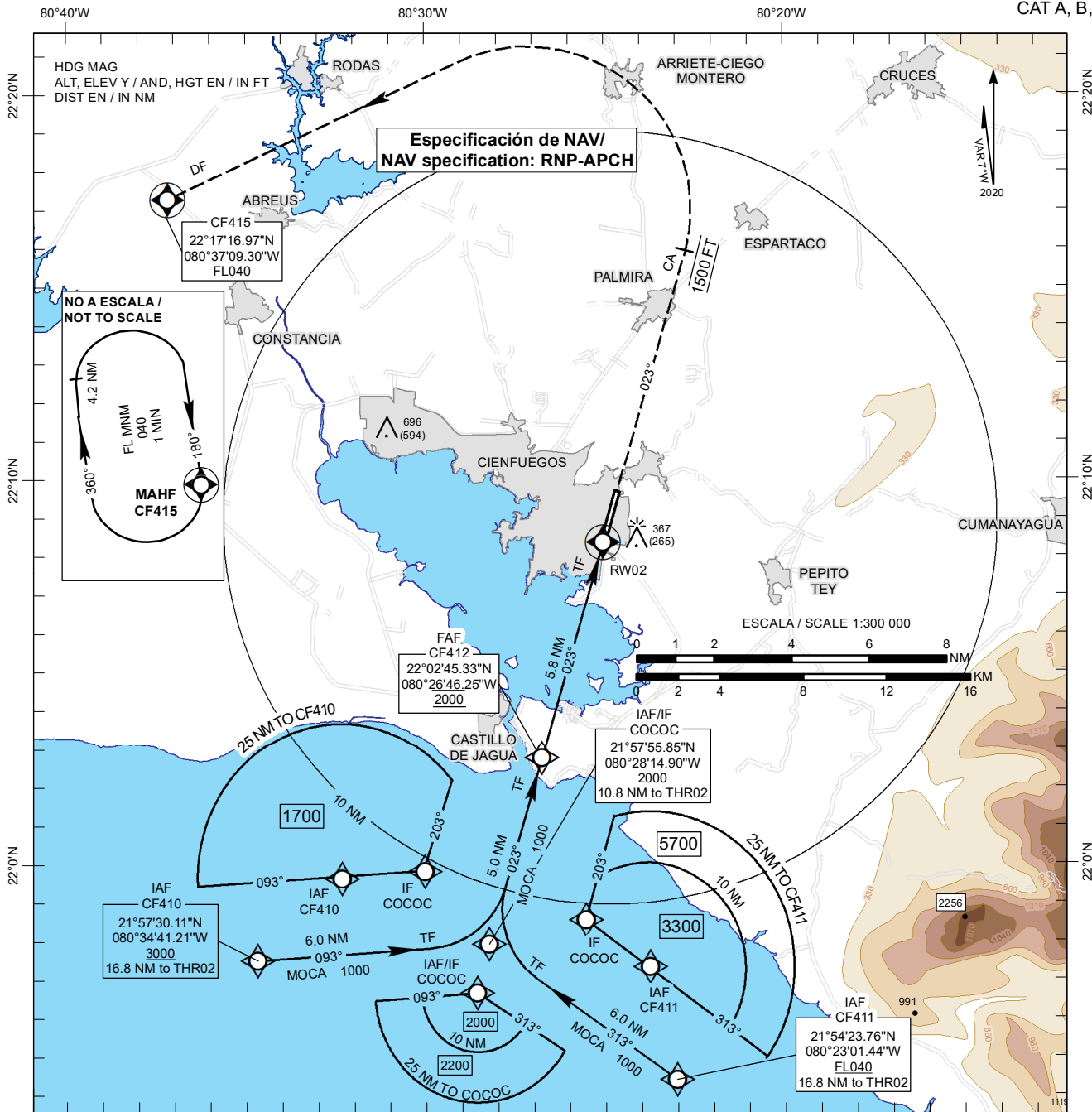
Descriptor de trayectoria/ Path Descriptor	Identificador del punto de recorrido/ Waypoint Identifier	Rumbo de acercamiento/ Approach heading °MAG (°T)	Dirección viraje/ Turn direction/ Distance	Altitud mínima/ Minimum altitude (FT)	Altitud máxima/ Maximum altitude (FT)	Velocidad límite/ Speed limit (KT)	Declinación magnética/ Magnetic declination (°)	Especificación de navegación/ Navigation Specification
Espera/ Holding	RIBUM	135 (128.8)	R /4.2NM	FL040	FL140	-230	-6.6	RNAV-1
Espera/ Holding	SEGOL	203 (196.0)	R /4.2NM	FL040	FL140	-230	-6.6	RNAV-1

CARTA DE APROXIMACION POR INSTRUMENTOS - OACI /
INSTRUMENT APPROACH CHART - ICAO

ELEV 102
OCH REF THR RWY 02
ELEV 98

TWR 118.90
APP 119.10
133.70

CIENFUEGOS / Jaime González Intl
RNP (LNAV/VNAV, LNAV)
RWY 02
CAT A, B, C, D



APROXIMACIÓN FRUSTRADA / MISSED APPROACH
 ASCIENDA EN DERROTA 023° HASTA 1500 FT, VIRE A LA IZQUIERDA DIRECTO A PATRÓN DE ESPERA CF415 A FL040 Y ESPERE INSTRUCCIONES ATC / CLIMB ON TRACK 023° UNTIL 1500 FT, TURN LEFT DIRECT TO CF415 HOLDING PATERN AT FL040 AND EXPECT ATC INSTRUCTIONS.
NOTA / REMARK
 (POR LA PÉRDIDA DE CAPACIDAD RNAV) ASCIENDA EN DERROTA 023° HASTA 3000 FT, Y SOLICITE INSTRUCCIONES ATC / (FOR LOST OF RNAV CAPABILITY) CLIMB ON TRACK 023° UNTIL 3000 FT AND REQUEST ATC INSTRUCTIONS.

OCA(H)	A	B	C	D	DISTANCIA / DISTANCE NM	KT	80	100	120	140	160	180
LNAV / VNAV	530 (432) 2.3 KM				FAF - RWY02 5.8	MIN / SEC	4:21	3:29	2:54	2:29	2:11	1:56
LNAV	620 (522) 2.7 KM				VSP GS 3.00°	FT / MIN	430	530	640	740	850	960
CIRCULAR / CIRCLING	1000 (898) 4.9 KM				NM to RWY02	5.0 NM 4.0 NM 3.0 NM 2.0 NM						
					ALT / (HGT)	1740 (1642) 1420 (1322) 1100 (1002) 780 (682)						

TABLAS DE CODIFICACIÓN DEL PROCEDIMIENTO DE APROXIMACIÓN POR INSTRUMENTOS RNP /
RNP INSTRUMENT APPROACH PROCEDURE CODING TABLES.
MUCF RWY 02. JAIME GONZÁLEZ INTL.

IAF CF410

Número de serie/ Serial Number	Descriptor de trayectoria/ Path Descriptor	Identificador punto de recorrido/ Waypoint Identifier	Sobre vuelo/ Fly-Over	Curso/ Course °MAG (°T)	Variación magnética/ Magnetic variation (°)	Distancia/ Distance (NM)	Distancia hasta/ Distance to THR 02 (NM)	Dirección viraje/ Turn direction	Altitud/ Altitude (FT)	Velocidad límite/ Speed limit (KT)	VPA (°) TCH (FT)	Especificación de navegación/ Navigation Specification
001	IF	CF410	-	-	-6.6	-	16.8	-	+3000	-	-	RNP APCH
002	TF	COCOC	-	093 (085.9)	-6.6	6.0	10.8	-	2000	-	-	RNP APCH
003	TF	CF412	-	023 (015.9)	-6.6	5.0	-	-	@2000	-	-	RNP APCH
004	TF	RW02	Y	023 (015.9)	-6.6	5.8	-	-	+530	-	-3.0/50	RNP APCH
005	CA	-	-	023 (015.9)	-6.6	-	-	-	-	-	-	RNP APCH
006	DF	CF415	Y	-	-6.6	-	-	L	FL040	-	-	RNP APCH

IAF CF411

Número de serie/ Serial Number	Descriptor de trayectoria/ Path Descriptor	Identificador punto de recorrido/ Waypoint Identifier	Sobre vuelo/ Fly-Over	Curso/ Course °MAG (°T)	Variación magnética/ Magnetic variation (°)	Distancia/ Distance (NM)	Distancia hasta/ Distance to THR 02 (NM)	Dirección viraje/ Turn direction	Altitud/ Altitude (FT)	Velocidad límite/ Speed limit (KT)	VPA (°) TCH (FT)	Especificación de navegación/ Navigation Specification
001	IF	CF411	-	-	-6.6	-	16.8	-	+FL040	-	-	RNP APCH
002	TF	COCOC	-	313 (306.0)	-6.6	6.0	10.8	-	2000	-	-	RNP APCH
003	TF	CF412	-	023 (015.9)	-6.6	5.0	-	-	@2000	-	-	RNP APCH
004	TF	RW02	Y	023 (015.9)	-6.6	5.8	-	-	+530	-	-3.0/50	RNP APCH
005	CA	-	-	023 (015.9)	-6.6	-	-	-	-	-	-	RNP APCH
006	DF	CF415	Y	-	-6.6	-	-	L	FL040	-	-	RNP APCH

IAF/IF COCOC

Número de serie/ Serial Number	Descriptor de trayectoria/ Path Descriptor	Identificador punto de recorrido/ Waypoint Identifier	Sobre vuelo/ Fly-Over	Curso/ Course °MAG (°T)	Variación magnética/ Magnetic variation (°)	Distancia/ Distance (NM)	Distancia hasta/ Distance to THR 02 (NM)	Dirección viraje/ Turn direction	Altitud/ Altitude (FT)	Velocidad límite/ Speed limit (KT)	VPA (°) TCH (FT)	Especificación de navegación/ Navigation Specification
001	IF	COCOC	-	-	-6.6	-	10.8	-	2000	-	-	RNP APCH
002	TF	CF412	-	023 (015.9)	-6.6	5.0	-	-	@2000	-	-	RNP APCH
003	TF	RW02	Y	023 (015.9)	-6.6	5.8	-	-	+530	-	-3.0/50	RNP APCH
004	CA	-	-	023 (015.9)	-6.6	-	-	-	-	-	-	RNP APCH
005	DF	CF415	Y	-	-6.6	-	-	L	FL040	-	-	RNP APCH

CODIFICACIÓN DE ESPERA CON FUNCIONALIDAD / CODING TABLE FOR HOLDING WITH FUNCTIONALITY. RNAV MUCF RWY 02

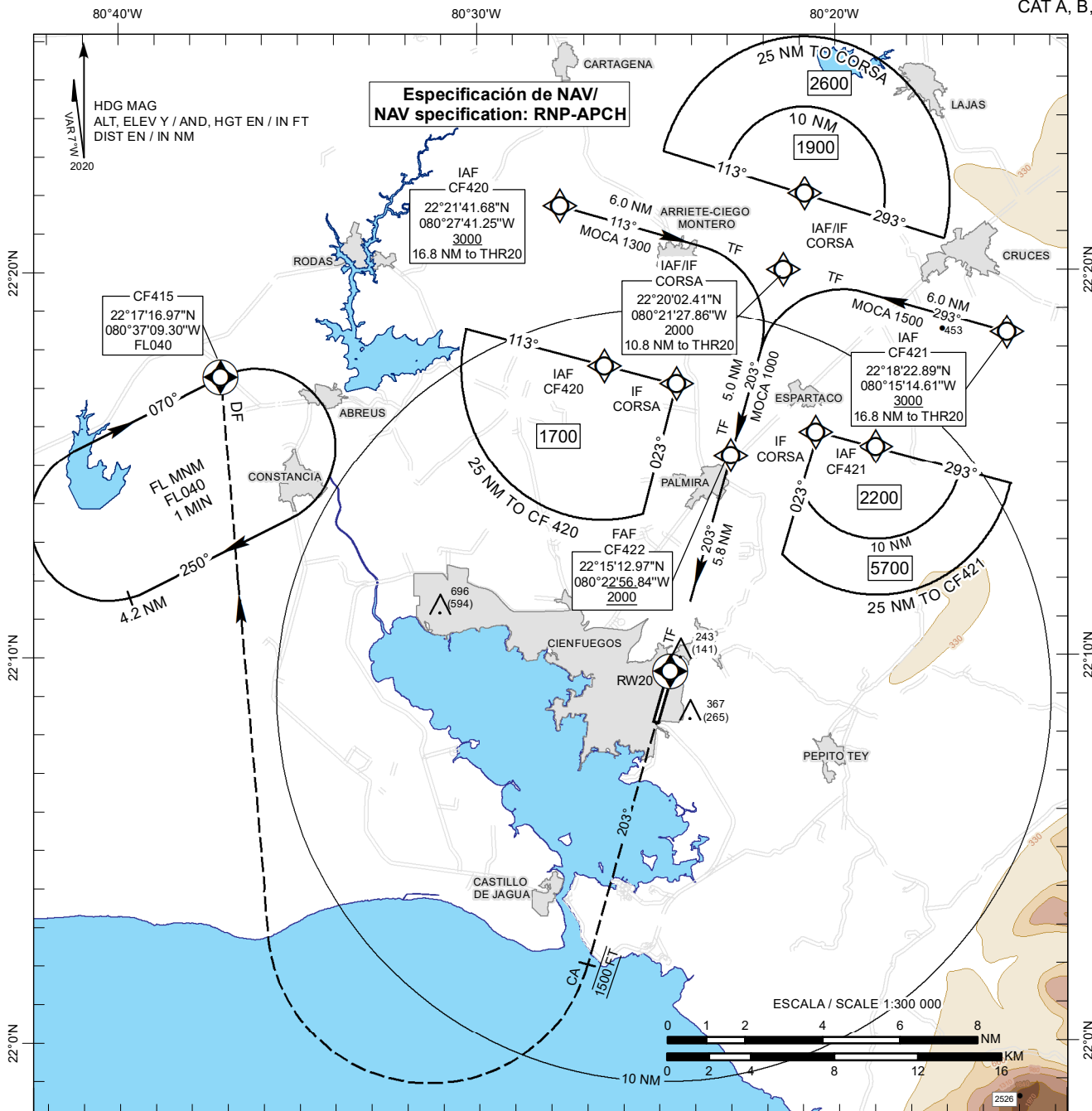
Descriptor de trayectoria/ Path Descriptor	Nombre del punto de recorrido/ Waypoint Identifier	Rumbo de acercamiento/ Approach heading °MAG (°T)	Dirección viraje/ Turn direction/ Distance	Altitud mínima/ Minimum altitude (FT)	Altitud máxima/ Maximum altitude (FT)	Velocidad límite/ Speed limit (KT)	Declinación magnética/ Magnetic declination (°)	Especificación de navegación/ Navigation Specification
Espera/ Holding	CF415	180 (173.4)	R /4.2NM	+FL040	FL140	-230	-6.6	RNAV-1

CARTA DE APROXIMACION POR INSTRUMENTOS - OACI /
INSTRUMENT APPROACH CHART - ICAO

ELEV 102
OCH REF THR RWY 20
ELEV 102

TWR 118.90
APP 119.10
133.70

CIENFUEGOS / Jaime González Intl
RNP (LNAV/VNAV, LNAV)
RWY 20
CAT A, B, C, D

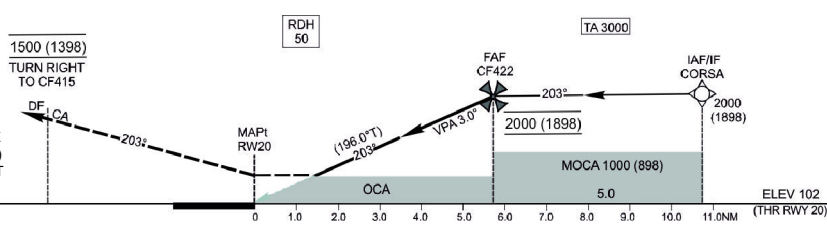


APROXIMACIÓN FRUSTRADA / MISSED APPROACH

ASCIENDA EN DERROTA 203° HASTA 1500 FT, VIRE A LA DERECHA DIRECTO A PATRÓN DE ESPERA CF415 A FL040 Y ESPERE INSTRUCCIONES ATC / CLIMB ON TRACK 203° UNTIL 1500 FT, TURN RIGH DIRECT TO CF415 HOLDING PATERN AT FL040 AND EXPECT ATC INSTRUCTIONS.

NOTA / REMARK

(POR LA PÉRDIDA DE CAPACIDAD RNAV) ASCIENDA EN DERROTA 203° HASTA 3000 FT Y SOLICITE INSTRUCCIONES ATC / (FOR LOST OF RNAV CAPABILITY) CLIMB ON TRACK 203° UNTIL 3000 FT AND REQUEST ATC INSTRUCTIONS.



OCA(H)	A	B	C	D	DISTANCIA NM	KT	80	100	120	140	160	180	
LNAV / VNAV	410 (308) 1.7 KM				FAF - RW20	5.8	MIN	4:21	3:29	2:54	2:29	2:11	1:56
LNAV	620 (518) 2.6 KM				VSP GS 3.00°	FT	430	530	640	740	850	960	
CIRCULAR CIRCLING	1000 (898) 4.9 KM				NM to RW20	5.0 NM	4.0 NM	3.0 NM	2.0 NM				
					ALT / (HGT)	1740 (1638)	1430 (1328)	1110 (1008)	790 (688)				

**TABLAS DE CODIFICACIÓN DEL PROCEDIMIENTO DE APROXIMACIÓN POR INSTRUMENTOS RNP /
RNP INSTRUMENT APPROACH PROCEDURE CODING TABLES.
MUCF RWY 20. JAIME GONZÁLEZ INTL.**

IAF CF420

Número de serie/ Serial Number	Descriptor de trayectoria/ Path Descriptor	Identificador de punto de recorrido/ Waypoint Identifier	Sobre vuelo/ Fly-Over	Curso/ Course °MAG (°T)	Variación magnética/ Magnetic variation (°)	Distancia/ Distance (NM)	Distancia hasta/ Distance to THR 20 (NM)	Dirección viraje/ Turn direction	Altitud/ Altitude (FT)	Velocidad límite/ Speed limit (KT)	VPA (°) TCH (FT)	Especificación de navegación/ Navigation Specification
001	IF	CF420	-	-	-6.6	-	16.8	-	+3000	-	-	RNP APCH
002	TF	CORSA	-	113 (105.9)	-6.6	6.0	10.8	-	2000	-	-	RNP APCH
003	TF	CF422	-	203 (196.0)	-6.6	5.0	-	-	@2000	-	-	RNP APCH
004	TF	RW20	Y	203 (196.0)	-6.6	5.8	-	-	+410	-	-3.0/50	RNP APCH
005	CA	-	-	203 (196.0)	-6.6	-	-	-	-	-	-	RNP APCH
006	DF	CF415	Y	-	-6.6	-	-	R	FL040	-	-	RNP APCH

IAF CF421

Número de serie/ Serial Number	Descriptor de trayectoria/ Path Descriptor	Identificador de punto de recorrido/ Waypoint Identifier	Sobre vuelo/ Fly-Over	Curso/ Course °MAG (°T)	Variación magnética/ Magnetic variation (°)	Distancia/ Distance (NM)	Distancia hasta/ Distance to THR 20 (NM)	Dirección viraje/ Turn direction	Altitud/ Altitude (FT)	Velocidad límite/ Speed limit (KT)	VPA (°) TCH (FT)	Especificación de navegación/ Navigation Specification
001	IF	CF421	-	-	-6.6	-	16.8	-	+3000	-	-	RNP APCH
002	TF	CORSA	-	293 (286.0)	-6.6	6.0	10.8	-	2000	-	-	RNP APCH
003	TF	CF422	-	203 (196.0)	-6.6	5.0	-	-	@2000	-	-	RNP APCH
004	TF	RW20	Y	203 (196.0)	-6.6	5.8	-	-	+410	-	-3.0/50	RNP APCH
005	CA	-	-	203 (196.0)	-6.6	-	-	-	-	-	-	RNP APCH
006	DF	CF415	Y	-	-6.6	-	-	R	FL040	-	-	RNP APCH

IAF/IF CORSA

Número de serie/ Serial Number	Descriptor de trayectoria/ Path Descriptor	Identificador de punto de recorrido/ Waypoint Identifier	Sobre vuelo/ Fly-Over	Curso/ Course °MAG (°T)	Variación magnética/ Magnetic variation (°)	Distancia/ Distance (NM)	Distancia hasta/ Distance to THR 20 (NM)	Dirección viraje/ Turn direction	Altitud/ Altitude (FT)	Velocidad límite/ Speed limit (KT)	VPA (°) TCH (FT)	Especificación de navegación/ Navigation Specification
001	IF	CORSA	-	-	-6.6	-	10.8	-	2000	-	-	RNP APCH
002	TF	CF422	-	203 (196.0)	-6.6	5.0	-	-	@2000	-	-	RNP APCH
003	TF	RW20	Y	203 (196.0)	-6.6	5.8	-	-	+410	-	-3.0/50	RNP APCH
004	CA	-	-	203 (196.0)	-6.6	-	-	-	-	-	-	RNP APCH
005	DF	CF415	Y	-	-6.6	-	-	R	FL040	-	-	RNP APCH

**CODIFICACIÓN DE LA ESPERA CON FUNCIONALIDAD / CODING TABLE FOR HOLDING WITH FUNCTIONALITY.
RNAV MUCF RWY 20**

Descriptor de trayectoria/ Path Descriptor	Nombre del punto de recorrido/ Waypoint Identifier	Rumbo de acercamiento/ Approach heading °MAG (°T)	Dirección viraje/ Distancia Turn direction/ Distance	Altitud mínima/ Minimum altitude (FT)	Altitud máxima/ Maximum altitude (FT)	Límite de Velocidad/ Speed Limit (KT)	Declinación magnética/ Magnetic declination (°)	Especificación de navegación/ Navigation Specification
Espera/ Holding	CF415	070 (063.4)	R /4.2NM	+FL040	FL140	-230	-6.6	RNAV-1

CARTA DE APROXIMACION VISUAL - OACI /
VISUAL APPROACH CHART - ICAO

ELEV 102
OCH REF TO AD ELEV

TWR 118.90
APP 119.10
133.70

CIENFUEGOS / Jaime González Intl

