

El cercado norte de la instalación, en específico la zona exterior noroeste, constituye lugar de nidificación de varias de estas especies.

Las horas de mayor actividad de las aves se enmarcan desde el amanecer hasta las 1600 UTC y a partir de las 2000 UTC hasta el anochecer, siendo de 1430-1530 UTC el período de máxima actividad. La Garza Bueyera entra en las primeras horas de la mañana y abandona la instalación en las últimas horas de la tarde, en bandos apreciables, con alturas de vuelo medias. Las especies migratorias de mayor peligrosidad son la Bijirita Común, que permanece durante el invierno y la Golondrina de Cuevas, que permanece durante el verano.

The northern airport fence, specially the outer northern zone is their nest sanctuary

The highest activity period is framed since dawn to 1600 UTC and 2000 UTC to sunset. The danger period is between 1430-1530 UTC. The Cattle Egret comes early in the morning and leaves at sunset in big groups, flying at medium altitude. The danger migration species are Palm Warbler that remains at winter and Cave Swallow at summer.

**Aviso de inspección rutinaria de aeronavegabilidad por parte de la Autoridad Aeronáutica.**

En cumplimiento con el manual OACI-Manual de Vigilancia de la Seguridad Operacional - Capítulo 2, se comunica a los operadores nacionales y extranjeros de la realización de inspecciones rutinarias de aeronavegabilidad por parte de la Autoridad Aeronáutica. Se exceptúan aeronaves en vuelos de Estado.

**Warning of routine airworthiness inspection on behalf of the Aeronautical Authority.**

In accomplishment with the ICAO-Manual of Surveillance of the Operational Safety - Chapter 2, national and foreign operators are communicated about the realization of routine airworthiness inspections on behalf of the Aeronautical Authority. Aircrafts in State flights are excluded.

**PUNTOS DE RECORRIDO Y SIGNIFICATIVOS EN PROCEDIMIENTOS ATS/  
WAYPOINTS AND SIGNIFICANT POINTS INTO ATS PROCEDURES AD MUVR**

Punto de recorrido/ Waypoint name	Latitud (N)	Longitud (W)	Propósito / Purpose
DASBA	23°08'31.64"	081°15'53.85"	STAR RWY 24, RNP RWY24, VOR RWY24
EBLEM	22°58'34.76"	081°10'09.94"	SID RWY06, STAR RWY 06
HIGOS	22°47'50.79"	081°17'04.91"	RNP RWY06, RNP RWY24, VOR RWY06, VOR RWY24, ILS RWY06, LOC RWY06
IKUTU	23°13'12.93"	081°40'14.15"	SID RWY06
IMUPA	23°31'57.55"	081°23'14.50"	SID RWY06
LETOV	23°29'24.36"	081°12'43.19"	STAR RWY06
OKUGI	23°19'22.44"	081°12'28.92"	SID RWY06, STAR RWY 24
PESBI	23°17'09.87"	081°34'31.83"	SID RWY24
TARGO	22°43'40.88"	081°28'12.71"	SID RWY 24, STAR RWY06
TASLI	22°52'28.39"	081°04'37.81"	SID RWY06, STAR RWY 24
TILIT	22°55'35.94"	081°36'19.13"	STAR RWY06, SID RWY 24, ILS RWY06, LOC RWY06, RNP RWY06, VOR RWY06
VILBA	22°58'25.99"	081°31'50.92"	RNP RWY06, ILS RWY06, LOC RWY06, VOR RWY06
VR508	23°21'41.00"	081°22'19.00"	SID RWY06, STAR RWY06
VR509	23°14'45.79"	081°31'36.14"	STAR RWY06, SID RWY06
VR510	23°00'33.91"	081°39'59.65"	STAR RWY06, ILS RWY06, LOC RWY06, RNP RWY06, VOR RWY06
VR511	22°50'37.88"	081°32'38.87"	STAR RWY06, ILS RWY06, LOC RWY06, RNP RWY06, VOR RWY06
VR512	23°06'45.21"	081°18'42.46"	SID RWY06
VR520	23°13'29.93"	081°19'34.20"	STAR RWY24, RNP RWY24, VOR RWY24
VR521	23°03'33.26"	081°12'13.77"	STAR RWY24, RNP RWY24, VOR RWY24
VR525	23°05'41.87"	081°20'22.59"	RNP RWY24, VOR RWY24

**MUVR AD 2.24 CARTAS RELATIVAS AL AERODROMO**

**MUVR AD 2.24 CHARTS RELATED TO AN AERODROME**

<i>Charts</i>	<i>Pages</i>
AD2 MUVR ADC.pdf	AD 2 MUVR 2 - 1
AD2 MUVR APDC.pdf	AD 2 MUVR 3 - 1
AD2 MUVR AOC.pdf	AD 2 MUVR 4 - 1
AD2 MUVR SID RW 06.pdf	AD 2 MUVR 5 - 1
AD2 MUVR SID RWY24.pdf	AD 2 MUVR 5 - 5
AD2 MUVR STAR RWY06.pdf	AD 2 MUVR 6 - 1
AD2 MUVR STAR RWY24.pdf	AD 2 MUVR 6 - 5
AD2 MUVR ILS.pdf	AD 2 MUVR 7 - 1
AD2 MUVR LOC.pdf	AD 2 MUVR 7 - 3
AD2 MUVR RNP RWY06.pdf	AD 2 MUVR 7 - 5
AD2 MUVR RNP RWY24.pdf	AD 2 MUVR 7 - 9
AD2 MUVR VOR RWY06.pdf	AD 2 MUVR 7 - 13
AD2 MUVR VOR RWY24.pdf	AD 2 MUVR 7 - 15
AD2 MUVR RMAC.pdf	AD 2 MUVR 8 - 1
AD2 MUVR VAC.pdf	AD 2 MUVR 9 - 1
AD2 MUVR CONCENT AVES(BIRDS).pdf	AD 2 MUVR 10 - 1

**MUVR AD 2.25 PENETRACIÓN DE LA SUPERFICIE DEL SEGMENTO VISUAL (VSS)  
MUVR AD 2.25 VISUAL SEGMENT SURFACE (VSS) PENETRATION**

No se aplica / Not applicable



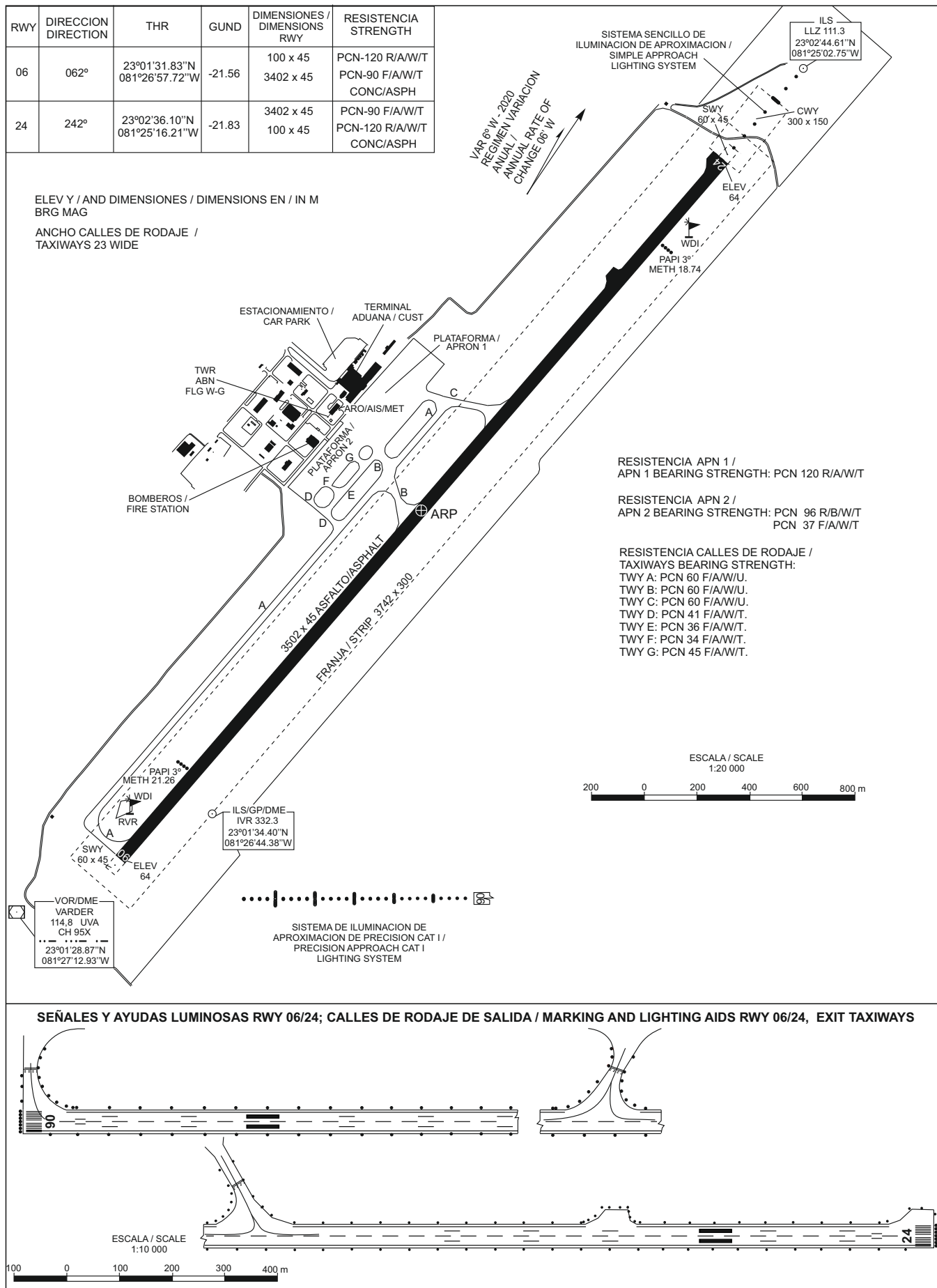
PLANO DE AERODROMO - OACI /  
AERODROME CHART - ICAO

23°02'04"N  
081°26'07"W

ELEV 64

TWR 118.40

VARADERO / Juan Gualberto Gómez Intl

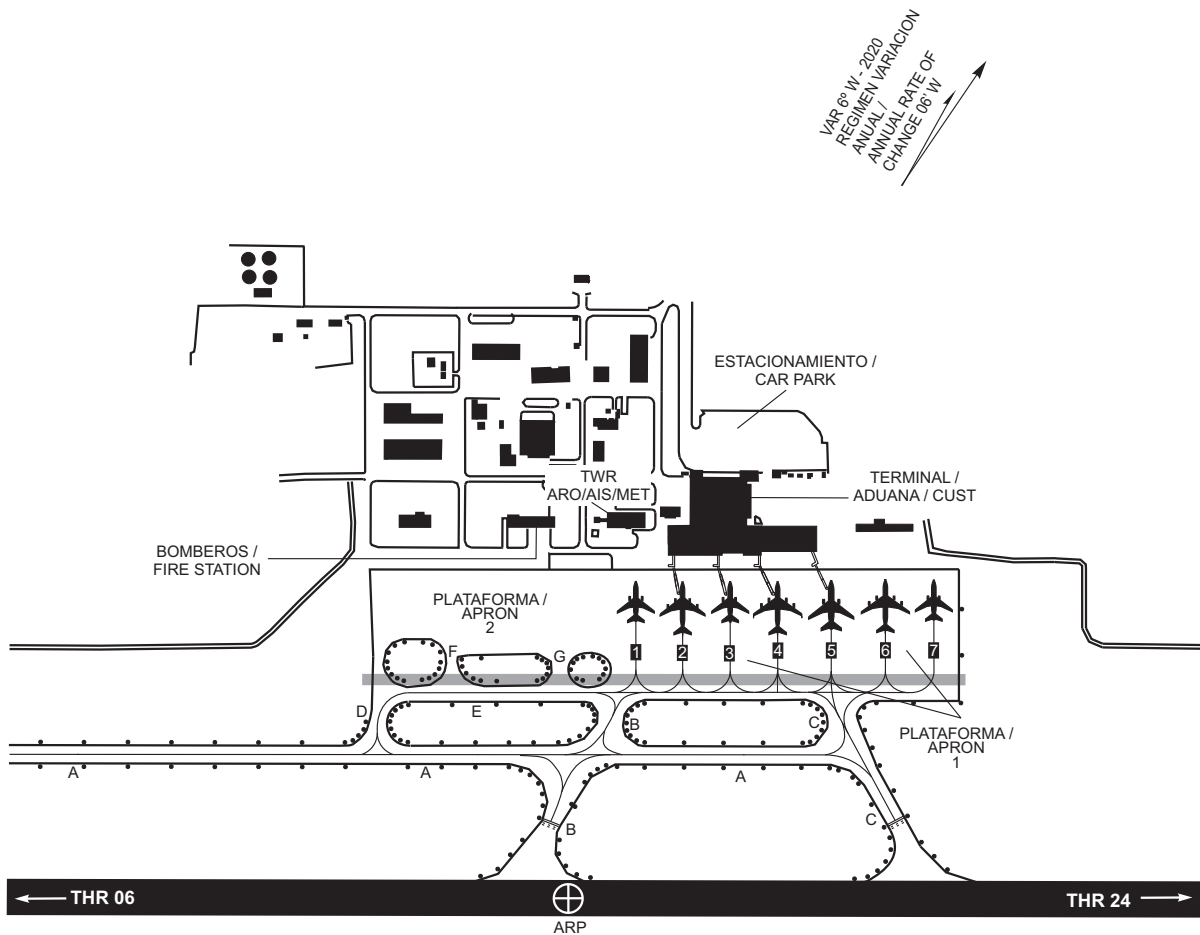


PLANO DE ESTACIONAMIENTO  
Y ATRAQUE DE AERONAVES - OACI /  
AIRCRAFT PARKING / DOCKING CHART - ICAO

ELEV  
APN  
NIL

TWR 118.40

VARADERO / Juan Gualberto Gómez Intl



VAR 6º W - 2020  
REGIMEN VARIACION  
ANUAL /  
ANNUAL RATE OF  
CHANGE 06 W

ESCALA / SCALE  
1:10 000



COORDENADAS INS DE PUESTOS DE ESTACIONAMIENTO DE AERONAVES / INS COORDINATES FOR AIRCRAFT STANDS		
PLATAFORMA / APRON 1		
1	23°02'17.17"N	081°26'13.36"W
2	23°02'18.24"N	081°26'11.53"W
3	23°02'19.38"N	081°26'09.74"W
4	23°02'20.58"N	081°26'07.97"W
5	23°02'21.83"N	081°26'05.90"W
6	23°02'23.20"N	081°26'03.85"W
7	23°02'24.13"N	081°26'01.83"W

LEYENDA / LEGEND

PUESTOS ESTACIONAMIENTO AERONAVES / AIRCRAFT STAND	5
LUCES CALLES DE RODAJE / TAXIWAY LIGHT	.
RODAJE - PUNTO DE ESPERA / TAXI - HOLDING POSITION	≡≡≡
LIMITE DEL SERVICIO ATC / ATC SERVICE BOUNDARY	■

ANCHO CALLES DE RODAJE /  
TAXIWAYS 23M WIDE

RESISTENCIA APN 1 /  
APN 1 BEARING STRENGTH: PCN 120 R/A/W/T

RESISTENCIA APN 2 /  
APN 2 BEARING STRENGTH: PCN 96 R/B/W/T  
PCN 37 F/A/W/T

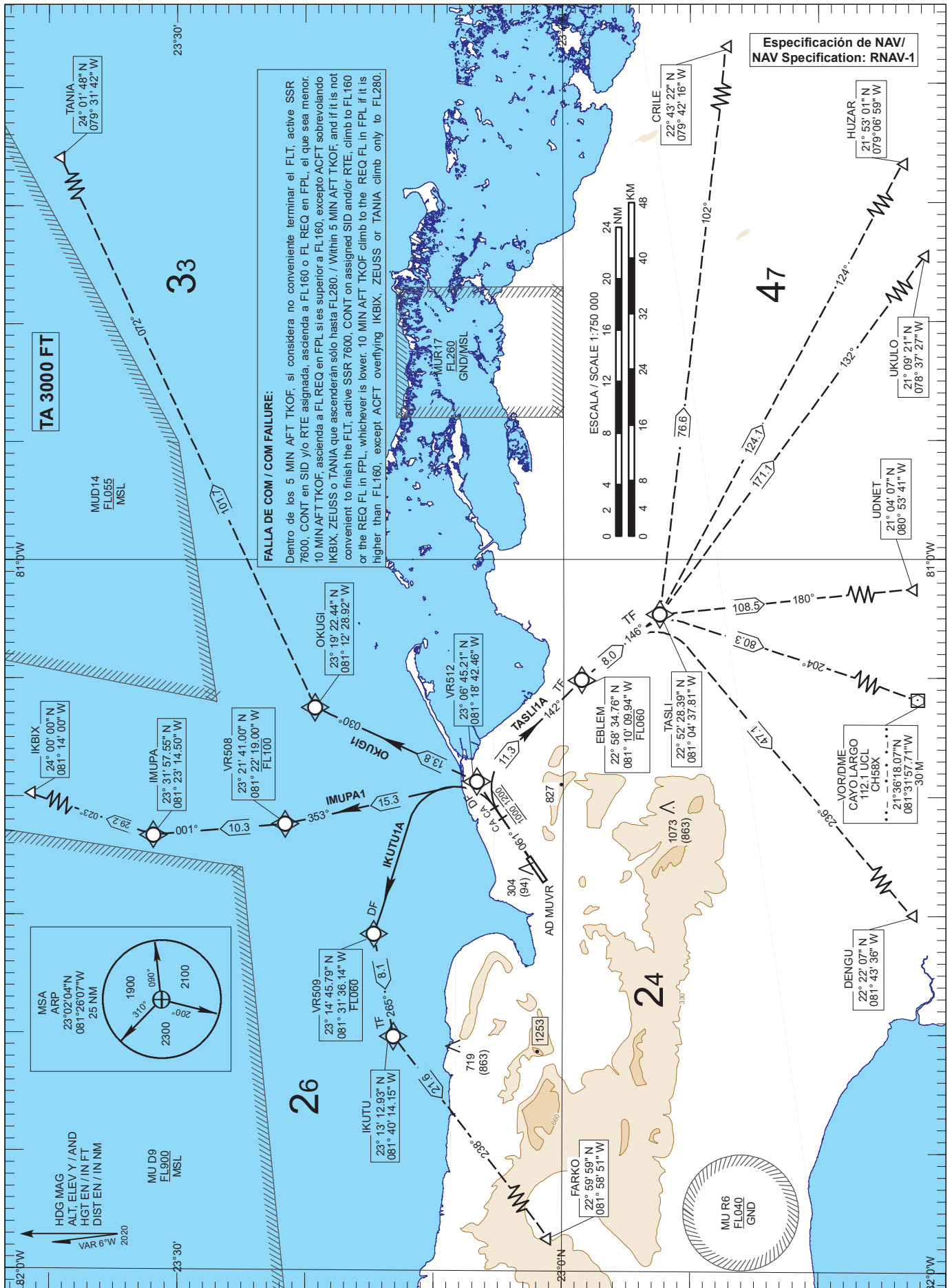
RESISTENCIA CALLES DE RODAJE /  
TAXIWAYS BEARING STRENGTH:

TWY A: PCN 60 F/A/W/U.  
TWY B: PCN 60 F/A/W/U.  
TWY C: PCN 60 F/A/W/U.  
TWY D: PCN 41 F/A/W/T.  
TWY E: PCN 36 F/A/W/T.  
TWY F: PCN 34 F/A/W/T.  
TWY G: PCN 45 F/A/W/T.

CARTA DE SALIDA NORMALIZADA - VUELO POR INSTRUMENTOS (SID) - OACI / STANDARD DEPARTURE CHART - INSTRUMENT (SID) - ICAO

APP 119.60  
TWR 118.40

VARADERO / Juan G. Gómez Intl  
RNAV CCO RWY 06  
IKUTU1A, IMUPA1,  
OKUGI1, TASL1A



**SALIDA IKUTU1A (RWY 06)**

Ascienda en derrota 061° hasta 1200 FT, vire a la izquierda, vuele directo a VR509 a FL060 o inferior, proceda en derrota 265° hasta IKUTU y continúe por transición asignada.

TRANSICION:

FARKO: Desde IKUTU proceda en derrota 238° hasta FARKO.

**IKUTU1A DEPARTURE (RWY06)**

Climb on 061° track to 1200 FT, turn left, flight direct to VR509 at FL060 or below, proceed on 265° track to IKUTU and continue by assigned transition.

TRANSITION:

FARKO: From IKUTU proceed on 238° track to FARKO.

**TABLA DE CODIFICACIÓN DE SALIDA RNAV CCO / CCO RNAV DEPARTURE CODING TABLE.  
IKUTU1A SID RWY06**

Número de Serie/ Serial Number	Descriptor de Trayectoria/ Path Descriptor	Identificador del punto de recorrido/ Waypoint Identifier	Sobre vuelo/ Fly-Over	Curso/ Course °MAG (°T)	Variación Magnética/ Magnetic Variation (°T)	Distancia/ Distance (NM)	Dirección del viraje/ Turn Direction	Altitud/ Altitude (FT)	Velocidad límite/ Speed limit (KT)	RadioAyuda Requerida/ Required Navaid	Marcación/ Course/ desde/from Navaid	Especificación de navegación/ Navigation Specification
001	CA	-	-	061 (055.6)	-5.8	-	-	@1200	-	-	-	RNAV-1
002	DF	VR509	-	-	-5.8	-	L	-FL060	-	-	-	RNAV-1
003	TF	IKUTU	-	265 (259.1)	-5.8	8.1	-	-	-	-	-	RNAV-1

**SALIDA IMUPA1 (RWY 06)**

Ascienda en derrota 061° hasta 1000 FT, vuele directo a VR512, vire izquierda, proceda en derrota 353° hasta VR508, a FL100 o inferior, proceda en derrota 001° hasta IMUPA y continúe por transición asignada.

TRANSICION:

IKBIX: Desde IMUPA proceda en derrota 023° hasta IKBIX.

**IMUPA1 DEPARTURE (RWY06)**

Climb on 061° track to 1000 FT, flight direct to VR512, turn left, proceed on 353° track to VR508, at FL100 or below, proceed on 001° track to IMUPA and continue by assigned transition.

TRANSITION:

IKBIX: From IMUPA proceed on 023° track to IKBIX.

**TABLA DE CODIFICACIÓN DE SALIDA RNAV CCO / CCO RNAV DEPARTURE CODING TABLE.  
IMUPA1 SID RWY06**

Número de Serie/ Serial Number	Descriptor de Trayectoria/ Path Descriptor	Identificador del punto de recorrido/ Waypoint Identifier	Sobre vuelo/ Fly-Over	Curso/ Course °MAG (°T)	Variación Magnética/ Magnetic Variation (°T)	Distancia/ Distance (NM)	Dirección del viraje/ Turn Direction	Altitud/ Altitude (FT)	Velocidad límite/ Speed limit (KT)	RadioAyuda Requerida/ Required Navaid	Marcación/ Course/ desde/from Navaid	Especificación de navegación/ Navigation Specification
001	CA	-	-	061 (055.6)	-5.8	-	-	@1000	-	-	-	RNAV-1
002	DF	VR512	-	-	-5.8	-	-	-	-	-	-	RNAV-1
003	TF	VR508	-	353 (347.4)	-5.8	15.3	L	-FL100	-	-	-	RNAV-1
004	TF	IMUPA	-	001 (355.3)	-5.8	10.3	-	-	-	-	-	RNAV-1

**SALIDA OKUGI1 (RWY 06)**

Ascienda en derrota 061° hasta 1000 FT, vuele directo a VR512, proceda en derrota 030° hasta OKUGI y continúe por transición asignada.

TRANSICION:

TANIA: Desde OKUGI proceda en derrota 072° hasta TANIA.

**OKUGI1 DEPARTURE (RWY06)**

Climb on 061° track to 1000 FT, flight direct to VR512, proceed on 030° track to OKUGI and continue by assigned transition.

TRANSITION:

TANIA: From OKUGI proceed on 072° track to TANIA.

**TABLA DE CODIFICACIÓN DE SALIDA RNAV CCO / CCO RNAV DEPARTURE CODING TABLE.  
OKUGI1 SID RWY06**

Número de Serie/ Serial Number	Descriptor de Trayectoria/ Path Descriptor	Identificador del punto de recorrido/ Waypoint Identifier	Sobre vuelo/ Fly-Over	Curso/ Course °MAG (°T)	Variación Magnética/ Magnetic Variation (°T)	Distancia/ Distance (NM)	Dirección del viraje/ Turn Direction	Altitud/ Altitude (FT)	Velocidad límite/ Speed limit (KT)	RadioAyuda Requerida/ Required Navaid	Marcación/ Course/ desde/from Navaid	Especificación de navegación/ Navigation Specification
001	CA	-	-	061 (055.6)	-5.8	-	-	@1000	-	-	-	RNAV-1
002	DF	VR512	-	-	-5.8	-	-	-	-	-	-	RNAV-1
003	TF	OKUGI	-	030 (024.5)	-5.8	13.8	-	-	-	-	-	RNAV-1

**SALIDA TASLI1A (RWY 06)**

Ascienda en derrota 061° hasta 1000 FT, vuele directo a VR512, vire derecha, proceda en derrota 142° hasta EBLEM a FL060 o inferior continúe en derrota 146° hasta TASLI y continúe por transición asignada.

TRANSICIONES:

CAYO LARGO: Desde TASLI proceda en derrota 204° hasta VOR/UCL

CRILE: Desde TASLI proceda en derrota 102° hasta CRILE.

DENGU: Desde TASLI proceda en derrota 236° hasta DENGU.

HUZAR: Desde TASLI proceda en derrota 124° hasta HUZAR

UDNET: Desde TASLI proceda en derrota 180° hasta UDNET.

UKULO: Desde TASLI proceda en derrota 132° hasta UKULO.

**TASLI1A DEPARTURE (RWY06)**

Climb on 061° track to 1000 FT, flight direct to VR512, turn right, proceed on 142° track to EBLEM at FL060 or below, continue on 146° track to TASLI and continue by assigned transition.

TRANSITIONS:

CAYO LARGO: From TASLI proceed on 204° track to UCL/ VOR.

CRILE: From TASLI proceed on 102° track to CRILE.

DENGU: From TASLI proceed on 236° track to DENGU.

HUZAR: From TASLI proceed on 124° track to HUZAR.

UDNET: From TASLI proceed on 180° track to UDNET.

UKULO: From TASLI proceed on 132° track to UKULO.

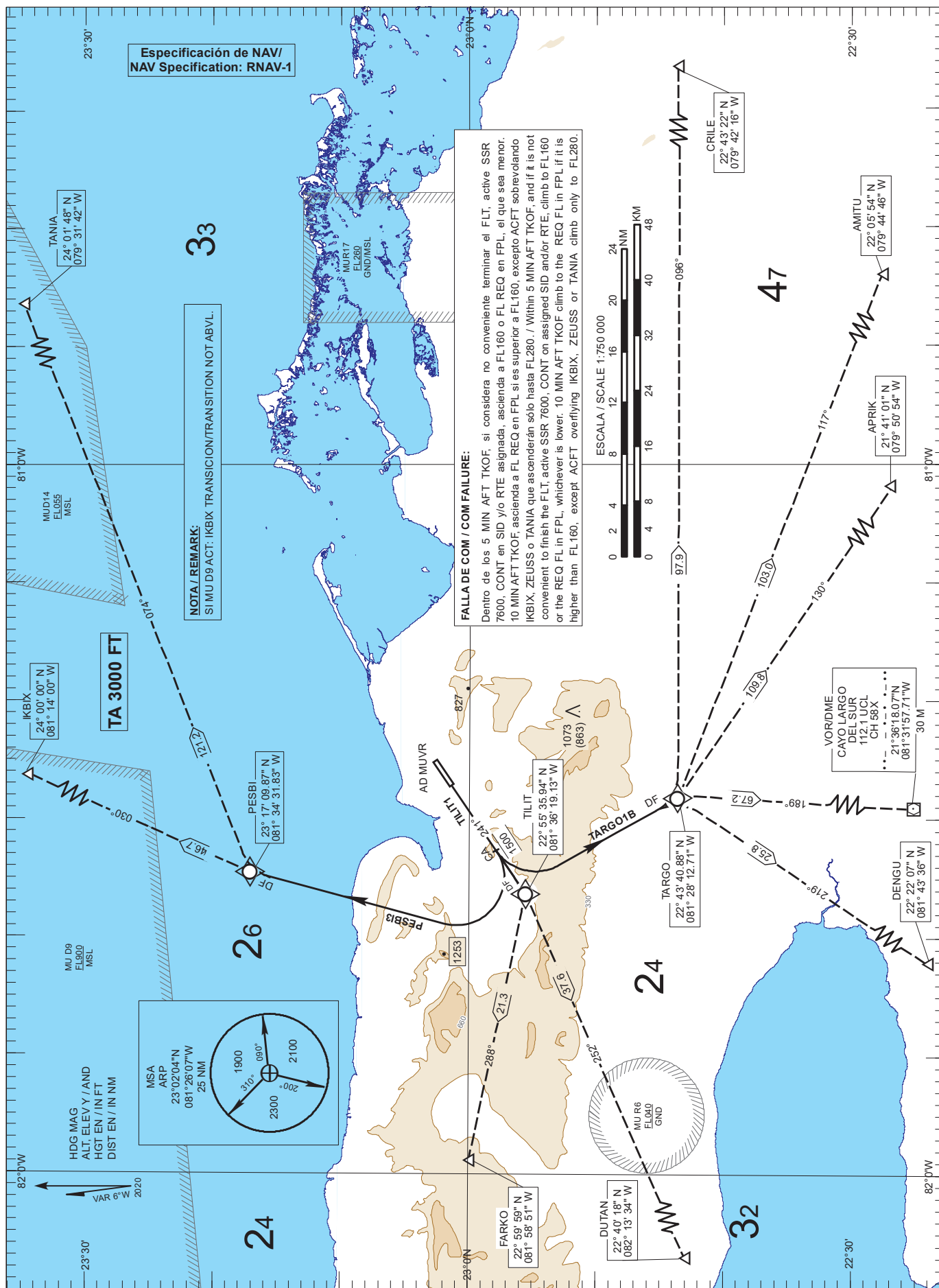
**TABLA DE CODIFICACIÓN DE SALIDA RNAV CCO / CCO RNAV DEPARTURE CODING TABLE.  
TASLI1A SID RWY06**

Número de Serie/ Serial Number	Descriptor de Trayectoria/ Path Descriptor	Identificador del punto de recorrido/ Waypoint Identifier	Sobre vuelo/ Fly-Over	Curso/ Course °MAG (°T)	Variación Magnética/ Magnetic Variation (°T)	Distancia/ Distance (NM)	Dirección del viraje/ Turn Direction	Altitud/ Altitude (FT)	Velocidad límite/ Speed limit (KT)	RadioAyuda Requerida/ Required Navaid	Marcación/ Course/ desde/from Navaid	Especificación de navegación/ Navigation Specification
001	CA	-	-	061 (055.6)	-5.8	-	-	@1000	-	-	-	RNAV-1
002	DF	VR512	-	-	-5.8	-	-	-	-	-	-	RNAV-1
003	TF	EBLEM	-	142 (135.9)	-5.8	11.3	R	-FL060	-	-	-	RNAV-1
004	TF	TASLI	-	146 (140.0)	-5.8	8.0	-	-	-	-	-	RNAV-1

CARTA DE SALIDA NORMALIZADA - VUELO POR INSTRUMENTOS (SID) - OACI /  
STANDARD DEPARTURE CHART - INSTRUMENT (SID) - ICAO

APP 119.60  
TWR 118.40

VARADERO / Juan G. Gómez Intl  
RNAV CCO RWY 24  
PESB3,  
TARGO1B, TILIT1





**SALIDA PESBI3 (RWY 24)**

Ascienda en derrota 241° hasta 1500 FT, vire a a la derecha directo a PESBI y continúe por transición asignada.

**TRANSICIONES:**

IKBIX: Desde PESBI proceda en derrota 030° hasta IKBIX.

TANIA: Desde PESBI proceda en derrota 074° hasta TANIA.

**PESBI3 DEPARTURE (RWY24)**

Climb on 241° track until 1500 FT, turn right direct to PESBI and continue by assigned transition.

**TRANSITIONS:**

IKBIX: From PESBI proceed on 030° track to IKBIX.

TANIA: From PESBI proceed on 074° track to TANIA.

**TABLA DE CODIFICACIÓN DE SALIDA RNAV CCO / CCO RNAV DEPARTURE CODING TABLE.  
PESBI3 SID RWY24**

Número de Serie/ Serial Number	Descriptor de Trayectoria/ Path Descriptor	Identificador del punto de recorrido/ Waypoint Identifier	Sobre vuelo/ Fly-Over	Curso/ Course °MAG (°T)	Variación Magnética/ Magnetic Variation (°T)	Distancia/ Distance (NM)	Dirección del viraje/ Turn Direction	Altitud/ Altitude (FT)	Velocidad límite/ Speed limit (KT)	RadioAyuda Requerida/ Required Navaid	Marcación/ Course/ desde/from Navaid	Especificación de navegación/ Navigation Specification
001	CA	-	-	241 (235.6)	-5.8	-	-	@1500	-	-	-	RNAV-1
002	DF	PESBI	-	-	-5.8	-	R	-	-	-	-	RNAV-1

**SALIDA TARGO1B (RWY 24)**

Ascienda en derrota 241° hasta 1500 FT, vire a a la izquierda directo a TARGO y continúe por transición asignada.

**TRANSICIONES:**

AMITU: Desde TARGO proceda en derrota 117° hasta AMITU.

APRIK: Desde TARGO proceda en derrota 130° hasta APRIK.

CAYO LARGO: Desde TARGO proceda en derrota 189° hasta VOR/UCL.

CRILE: Desde TARGO proceda en derrota 096° hasta CRILE.

DENGU: Desde TARGO proceda en derrota 219° hasta DENGU.

**TARGO1B DEPARTURE (RWY24)**

Climb on 241° track until 1500 FT, turn left direct to TARGO and continue by assigned transition.

**TRANSITIONS:**

AMITU: From TARGO proceed on 117° track to AMITU.

APRIK: From TARGO proceed on 130° track to APRIK.

CAYO LARGO: From TARGO proceed on 189° track to UCL/VOR.

CRILE: From TARGO proceed on 096° track to CRILE.

DENGU: From TARGO proceed on 219° track to DENGU.

**TABLA DE CODIFICACIÓN DE SALIDA RNAV CCO / CCO RNAV DEPARTURE CODING TABLE.  
TARGO1B SID RWY24**

Número de Serie/ Serial Number	Descriptor de Trayectoria/ Path Descriptor	Identificador del punto de recorrido/ Waypoint Identifier	Sobre vuelo/ Fly-Over	Curso/ Course °MAG (°T)	Variación Magnética/ Magnetic Variation (°T)	Distancia/ Distance (NM)	Dirección del viraje/ Turn Direction	Altitud/ Altitude (FT)	Velocidad límite/ Speed limit (KT)	RadioAyuda Requerida/ Required Navaid	Marcación/ Course/ desde/from Navaid	Especificación de navegación/ Navigation Specification
001	CA	-	-	241 (235.6)	-5.8	-	-	@1500	-	-	-	RNAV-1
002	DF	TARGO	-	-	-5.8	-	L	-	-	-	-	RNAV-1

**SALIDA TILIT1 (RWY 24)**

Ascienda en derrota 241° hasta 1500 FT, vuele directo a TILIT y continúe por transición asignada.

TRANSICIONES:

DUTAN: Desde TILIT proceda en derrota 252° hasta DUTAN.

FARKO: Desde TILIT proceda en derrota 288° hasta FARKO.

**TILIT1 DEPARTURE (RWY24)**

Climb on 241° track until 1500 FT, flight direct to TILIT and continue by assigned transition.

TRANSITIONS:

DUTAN: From TILIT proceed on 252° track to DUTAN.

FARKO: From TILIT proceed on 288° track to FARKO.

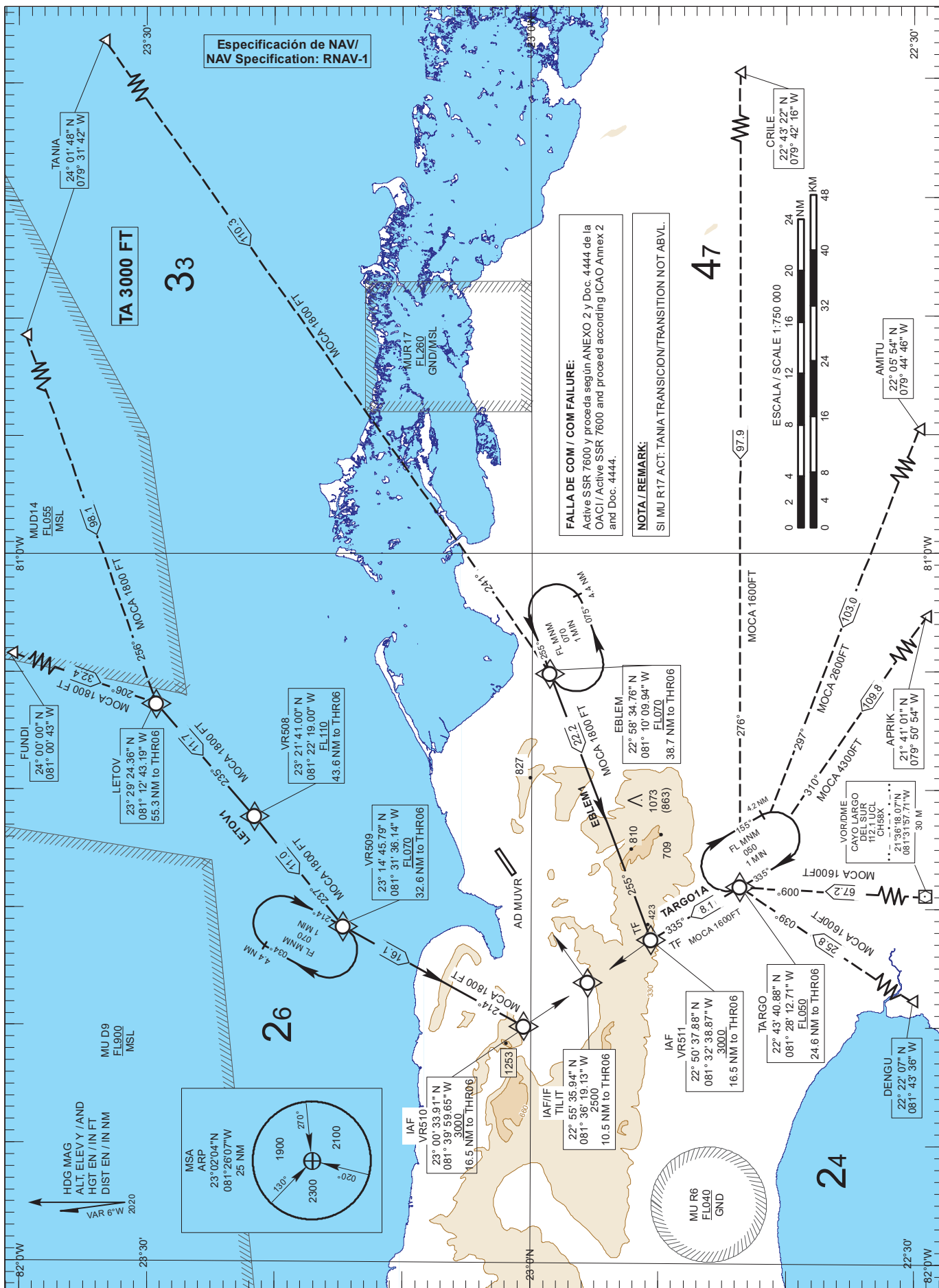
**TABLA DE CODIFICACIÓN DE SALIDA RNAV CCO / CCO RNAV DEPARTURE CODING TABLE.  
TILIT1 SID RWY24**

Número de Serie/ Serial Number	Descriptor de Trayectoria/ Path Descriptor	Identificador del punto de recorrido/ Waypoint Identifier	Sobre vuelo/ Fly-Over	Curso/ Course °MAG (°T)	Variación Magnética/ Magnetic Variation (°T)	Distancia/ Distance (NM)	Dirección del viraje/ Turn Direction	Altitud/ Altitude (FT)	Velocidad límite/ Speed limit (KT)	Radio Ayuda Requerida/ Required Navaid	Marcación/ Course/ desde/from Navaid	Especificación de navegación/ Navigation Specification
001	CA	-	-	241 (235.6)	-5.8	-	-	@1500	-	-	-	RNAV-1
002	DF	TILIT	-	-	-5.8	-	-	-	-	-	-	RNAV-1

CARTA DE LLEGADA NORMALIZADA - VUELO POR INSTRUMENTOS (STAR) - OACI /  
 STANDARD ARRIVAL CHART - INSTRUMENT (STAR) - ICAO

APP 119.60  
 TWR 118.40

VARADERO / Juan G. Gómez Intl  
 RNAV CDO RWY 06  
 EBLEM1,  
 LETOV1, TARGO1A



**LLEGADA EBLEM1 (RWY 06)**

Desde EBLEM proceda en derrota 255° hasta VR511 a 3000 FT o superior.

TRANSICION:

TANIA: desde TANIA proceda en derrota 241° hasta EBLEM.

**EBLEM1 ARRIVAL (RWY06)**

From EBLEM proceed on 255° track to VR511 at 3000 FT or above.

TRANSITION:

TANIA: From TANIA proceed on 241° track to EBLEM.

**TABLA DE CODIFICACIÓN DE LLEGADA RNAV CDO / CDO RNAV ARRIVAL CODING TABLE.  
EBLEM1 STAR RWY06**

Número de Serie/ Serial Number	Descriptor de Trayectoria/ Path Descriptor	Identificador del punto de recorrido/ Waypoint Identifier	Sobre vuelo/ Fly-Over	Curso/ Course °MAG (°T)	Variación Magnética/ Magnetic Variation (°)	Distancia/ Distance (NM)	Distancia hasta/ Distance to THR 06 (NM)	Altitud / Altitude (FL)	Dirección del viraje/ Turn Direction	Velocidad límite/ Speed limit (KT)	VPA (°) TCH (FT)	Especificación de navegación/ Navigation Specification
001	IF	EBLEM	-	-	-5.8	-	38.7	+FL070	-	-	-	RNAV-1
002	TF	VR511	-	255 (249.2)	-5.8	22.2	16.5	+3000	-	-	-	RNAV-1

**LLEGADA LETOV1 (RWY 06)**

Desde LETOV, proceda en derrota magnética 235° hasta VR508 a FL110 o superior, continúe en derrota magnética 237° hasta VR509 a FL070 o superior, proceda en derrota magnética 214° hasta VR510 a 3000 FT o superior.

TRANSICIONES:

FUNDI: Desde FUNDI proceda en derrota 206° hasta LETOV.

TANIA: Desde TANIA proceda en derrota 256° hasta LETOV.

**LETOV1 ARRIVAL (RWY06)**

From LETOV proceed on 235° track to VR508 at FL110 or above, continue on 237° track to VR509 at FL070 or above, proceed on 214° track to VR510 at 3000 FT or above.

TRANSITIONS:

FUNDI: From FUNDI proceed on 206° track to LETOV.

TANIA: From TANIA proceed on 256° track to LETOV.

**TABLA DE CODIFICACIÓN DE LLEGADA RNAV CDO / CDO RNAV ARRIVAL CODING TABLE.  
LETOV1 STAR RWY06**

Número de Serie/ Serial Number	Descriptor de Trayectoria/ Path Descriptor	Identificador del punto de recorrido/ Waypoint Identifier	Sobre vuelo/ Fly-Over	Curso/ Course °MAG (°T)	Variación Magnética/ Magnetic Variation (°)	Distancia/ Distance (NM)	Distancia hasta/ Distance to THR 06 (NM)	Altitud / Altitude (FL)	Dirección del viraje/ Turn Direction	Velocidad límite/ Speed limit (KT)	VPA (°) TCH (FT)	Especificación de navegación/ Navigation Specification
001	IF	LETOV	-	-	-5.8	-	55.3	-	-	-	-	RNAV-1
002	TF	VR508	-	235 (228.9)	-5.8	11.7	43.6	+FL110	-	-	-	RNAV-1
003	TF	VR509	-	237 (231.1)	-5.8	11.0	32.6	+FL070	-	-	-	RNAV-1
004	TF	VR510	-	214 (208.7)	-5.8	16.1	16.5	+3000	-	-	-	RNAV-1

**LLEGADA TARGO1A (RWY 06)**

Desde TARGO, proceda en derrota magnética 335° hasta VR511 a 3000 FT o superior.

**TRANSICIONES**

AMITU: Desde AMITU proceda en derrota 297° hasta TARGO.

APRIK: Desde APRIK proceda en derrota 310° hasta TARGO.

CAYO LARGO: Desde VOR/UCL proceda en derrota 009° hasta TARGO.

CRILE: Desde CRILE proceda en derrota 276° hasta TARGO.

DENGU: Desde DENGU proceda en derrota 039° hasta TARGO.

**TARGO1A ARRIVAL (RWY06)**

From TARGO proceed on 335° track to VR511, at 3000 FT or above.

**TRANSITIONS:**

AMITU: From AMITU proceed on 297° track to TARGO.

APRIK: From APRIK proceed on 310° track to TARGO.

CAYO LARGO: From UCL/ VOR proceed on 009° track to TARGO.

CRILE: From CRILE proceed on 276° track to TARGO.

DENGU: From DENGU proceed on 039° track to TARGO.

**TABLA DE CODIFICACIÓN DE LLEGADA RNAV CDO / CDO RNAV ARRIVAL CODING TABLE.  
TARGO1A STAR RWY06**

Número de Serie/ Serial Number	Descriptor de Trayectoria/ Path Descriptor	Identificador del punto de recorrido/ Waypoint Identifier	Sobre vuelo/ Fly-Over	Curso/ Course °MAG (°T)	Variación Magnética/ Magnetic Variation (°)	Distancia/ Distance (NM)	Distancia hasta/ Distance to THR 06 (NM)	Altitud / Altitude (FL)	Dirección del viraje/ Turn Direction	Velocidad límite/ Speed limit (KT)	VPA (°) TCH (FT)	Especificación de navegación/ Navigation Specification
001	IF	TARGO	-	-	-5.8	-	24.6	+FL050	-	-	-	RNAV-1
002	TF	VR511	-	335 (329.4)	-5.8	8.1	16.5	+3000	-	-	-	RNAV-1

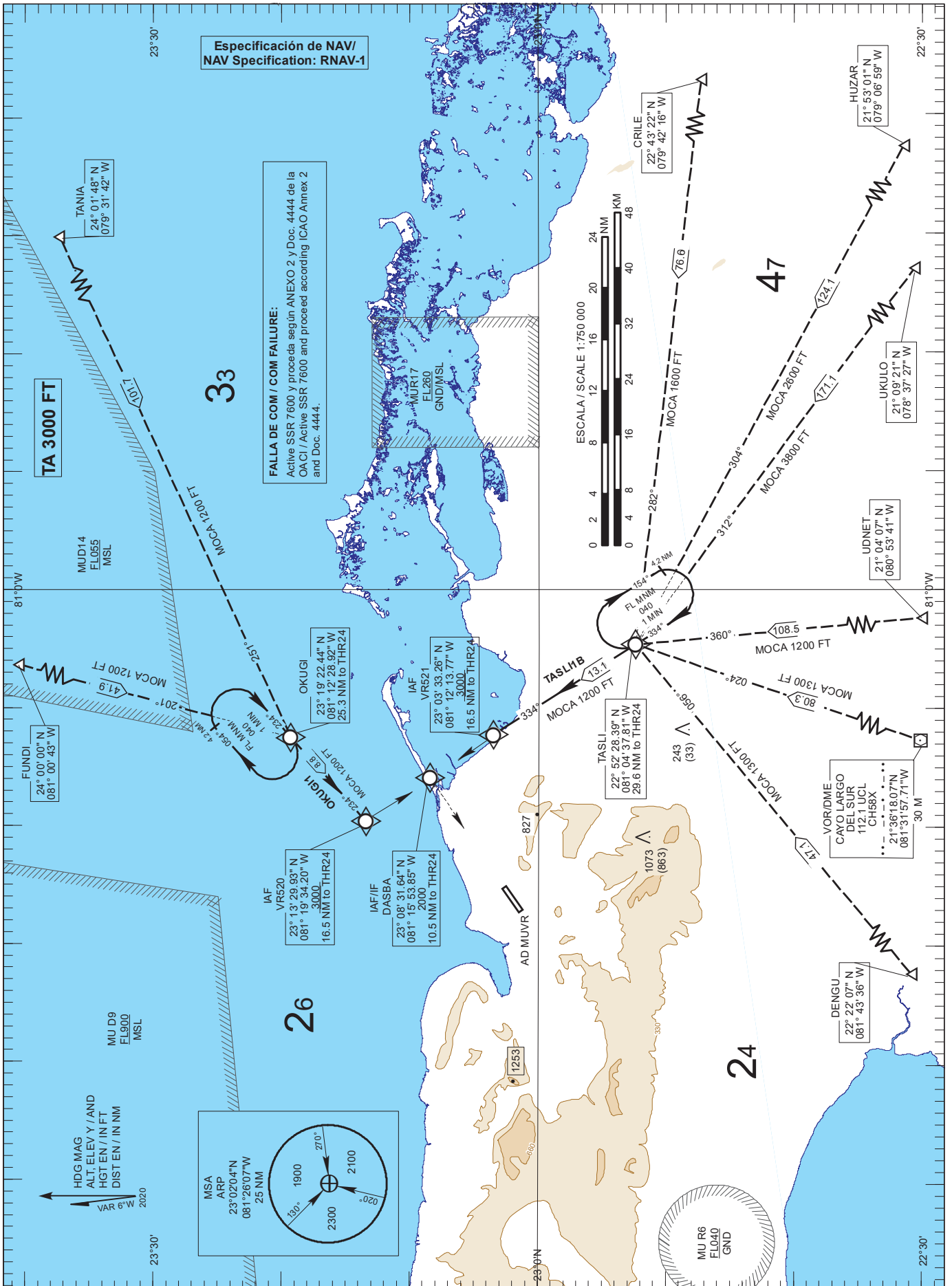
**CODIFICACIÓN DE LAS ESPERAS CON FUNCIONALIDAD / CODING TABLE FOR HOLDINGS WITH  
FUNCTIONALITY. MUVR STAR RWY 06**

Descriptor de trayectoria/ Path Descriptor	Identificador del punto de recorrido/ Waypoint Identifier	Rumbo de acercamiento/ Approach heading °MAG (°T)	Dirección viraje/ Turn direction/ Distance	Altitud mínima/ Minimum altitude (FT)	Altitud máxima/ Maximum altitude (FT)	Límite de Velocidad/ Speed Limit (KT)	Declinación magnética/ Magnetic declination (°)	Especificación de navegación/ Navigation Specification
Espera/ Holding	EBLEM	255 (249.2)	L / 4.4NM	FL070	FL140	-230	-5.8	RNAV-1
Espera/ Holding	VR509	214 (208.7)	R / 4.4NM	FL070	FL140	-230	-5.8	RNAV-1
Espera/ Holding	TARGO	335 (329.4)	R / 4.2NM	FL050	FL140	-230	-5.8	RNAV-1

CARTA DE LLEGADA NORMALIZADA - VUELO POR INSTRUMENTOS (STAR) - OACI /  
STANDARD ARRIVAL CHART - INSTRUMENT (STAR) - ICAO

APP 119.60  
TWR 118.40

VARADERO / Juan G. Gómez Intl  
RNAV CDO RWY 24  
OKUG1, TASL1B



**LLEGADA OKUGI1 (RWY 24)**

Desde OKUGI proceda en derrota 234° hasta VR520 a 3000 FT o superior.

TRANSICIONES:

FUNDI: Desde FUNDI proceda en derrota 201° hasta OKUGI.

TANIA: Desde TANIA proceda en derrota 251° hasta OKUGI.

**OKUGI1 ARRIVAL (RWY24)**

From OKUGI proceed on 234° track to VR520 at 3000 FT or above.

TRANSITIONS:

FUNDI: From FUNDI proceed on 201° track to OKUGI.

TANIA: From TANIA proceed on 251° track to OKUGI.

**TABLA DE CODIFICACIÓN DE LLEGADA RNAV CDO / CDO RNAV ARRIVAL CODING TABLE.  
OKUGI1 STAR RWY24**

Número de Serie/ Serial Number	Descriptor de Trayectoria/ Path Descriptor	Identificador del punto de recorrido/ Waypoint Identifier	Sobre vuelo/ Fly-Over	Curso/ Course °MAG (°T)	Variación Magnética/ Magnetic Variation (°)	Distancia/ Distance (NM)	Distancia hasta/ Distance to THR 06 (NM)	Altitud / Altitude (FL)	Dirección del viraje/ Turn Direction	Velocidad límite/ Speed limit (KT)	VPA (°) TCH (FT)	Especificación de navegación/ Navigation Specification
001	IF	OKUGI	-	-	-5.8	-	25.3	-	-	-	-	RNAV-1
002	TF	VR520	-	234 (228.1)	-5.8	8.8	16.5	+3000	-	-	-	RNAV-1

**LLEGADA TASLI1B (RWY 24)**

Desde TASLI, proceda en derrota magnética 334° hasta VR521 a 3000 FT o superior.

TRANSICIONES:

CAYO LARGO: Desde VOR/UCL proceda en derrota 024° hasta TASLI.

CRILE: Desde CRILE proceda en derrota 282° hasta TASLI.

DENGU: Desde DENGU proceda en derrota 056° hasta TASLI.

HUZAR: Desde HUZAR proceda en derrota 304° hasta TASLI.

UDNET: Desde UDNET proceda en derrota 360° hasta TASLI.

UKULO: Desde UKULO proceda en derrota 312° hasta TASLI.

**TASLI1B ARRIVAL (RWY24)**

From TASLI proceed on 334° magnetic track to VR521 at 3000 FT or above.

TRANSITIONS:

CAYO LARGO: From UCL/VOR proceed on 024° track to TASLI.

CRILE: From CRILE proceed on 282° track to TASLI.

DENGU: From DENGU proceed on 056° track to TASLI.

HUZAR: From HUZAR proceed on 304° track to TASLI.

UDNET: From UDNET proceed on 360° track to TASLI.

UKULO: From UKULO proceed on 312° track to TASLI.

**TABLA DE CODIFICACIÓN DE LLEGADA RNAV CDO / CDO RNAV ARRIVAL CODING TABLE.  
TASLI1B STAR RWY24**

Número de Serie/ Serial Number	Descriptor de Trayectoria/ Path Descriptor	Identificador del punto de recorrido/ Waypoint Identifier	Sobre vuelo/ Fly-Over	Curso/ Course °MAG (°T)	Variación Magnética/ Magnetic Variation (°)	Distancia/ Distance (NM)	Distancia hasta/ Distance to THR 06 (NM)	Altitud / Altitude (FL)	Dirección del viraje/ Turn Direction	Velocidad límite/ Speed limit (KT)	VPA (°) TCH (FT)	Especificación de navegación/ Navigation Specification
001	IF	TASLI	-	-	-5.8	-	29.6	-	-	-	-	RNAV-1
002	TF	VR521	-	334 (327.6)	-5.8	13.1	16.5	+3000	-	-	-	RNAV-1

**CODIFICACIÓN DE LAS ESPERAS CON FUNCIONALIDAD / CODING TABLE FOR HOLDINGS WITH  
FUNCTIONALITY. MUVR STAR RWY 24**

Descriptor de trayectoria/ Path Descriptor	Identificador del punto de recorrido/ Waypoint Identifier	Rumbo de acercamiento/ Approach heading °MAG (°T)	Dirección viraje/ Distancia Turn direction/ Distance	Altitud mínima/ Minimum altitude (FT)	Altitud máxima/ Maximum altitude (FT)	Límite de Velocidad/ Speed Limit (KT)	Declinación magnética/ Magnetic declination (°)	Especificación de navegación/ Navigation Specification
Espera/ Holding	OKUGI	234 (228.1)	R / 4.2NM	FL040	FL140	-230	-5.8	RNAV-1
Espera/ Holding	TASLI	334 (327.6)	R / 4.2NM	FL040	FL140	-230	-5.8	RNAV-1

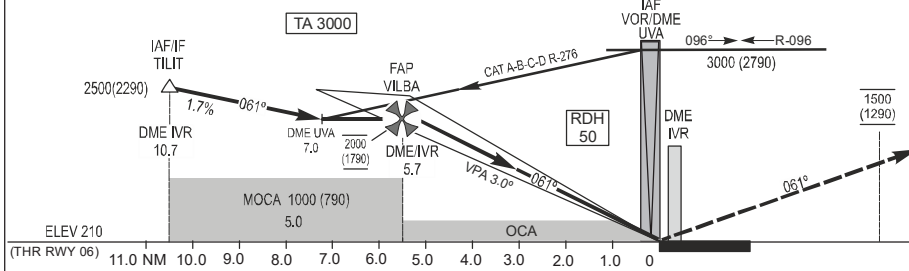


CARTA DE APROXIMACION POR INSTRUMENTOS - OACI /  
INSTRUMENT APPROACH CHART - ICAO

ELEV 210  
OCH REF THR RWY 06  
ELEV 210

APP 119.60  
TWR 118.40

VARADERO / Juan Gualberto Gómez Intl  
ILS  
RWY 06  
CAT A, B, C, D



**APROXIMACIÓN FRUSTRADA / MISSED APPROACH**  
 ASCIENDA HASTA 1500 FT EN DERROTA 061°, VIRE A LA DERECHA E INTERCEPTE R-151 VOR/IVA Y CONTINÚE HACIA PATRÓN DE ESPERA HIGOS A FLO40 Y ESPERE INSTRUCCIONES ATC / CLIMB ON TRACK 061° UNTIL 1500 FT, TURN RIGHT AND INTERCEPT R-151 UVA/VOR AND CONTINUE TO HIGOS HOLDING PATTERN TO FLO40 AND EXPECT ATC INSTRUCTIONS.

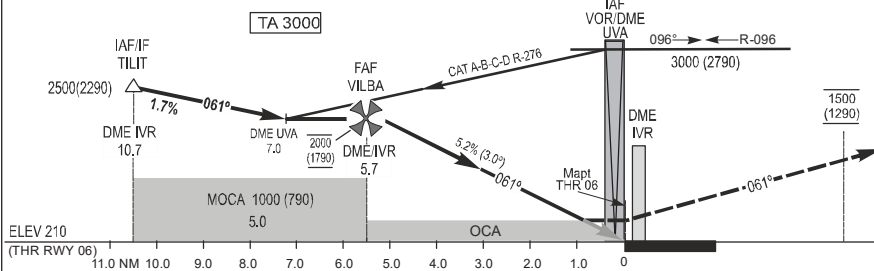
OCA(H)	A	B	C	D	DISTANCIA NM	KT	80	100	120	140	160	180
CAT-I	440 (230) 0.8 KM				FAP - THR 06 5.5	MIN	4:06	3:17	2:44	2:20	2:03	1:49
CIRCULAR CIRCLING	1000 (790) 4.3 KM				VSP GS 3.00°	FT	430	530	640	740	850	960
					DME IVR	5 DME	4 DME	3 DME	2 DME	1 DME		
					ALT / (HGT)	1790 (1580)	1470 (1260)	1150 (940)	830 (620)	510 (300)		

CARTA DE APROXIMACION POR INSTRUMENTOS - OACI /  
INSTRUMENT APPROACH CHART - ICAO

ELEV 210  
OCH REF THR RWY 06  
ELEV 210

APP 119.60  
TWR 118.40

VARADERO / Juan Gualberto Gómez Intl  
LOC  
RWY 06  
CAT A, B, C, D



**APROXIMACIÓN FRUSTRADA / MISSED APPROACH**  
ASCIENDA HASTA 1500 FT EN DERROTA 061°, VIRE A LA DERECHA E INTERCEPTE R-151 VOR/UVA Y CONTÍNE HACIA PATRÓN DE ESPERA HIGOS A FL040 Y ESPERE INSTRUCCIONES ATC / CLIMB ON TRACK 061° UNTIL 1500 FT. TURN RIGHT AND INTERCEPT R-151 UVA/VOR AND CONTINUE TO HIGOS HOLDING PATTERN TO FL040 AND EXPECT ATC INSTRUCTIONS.

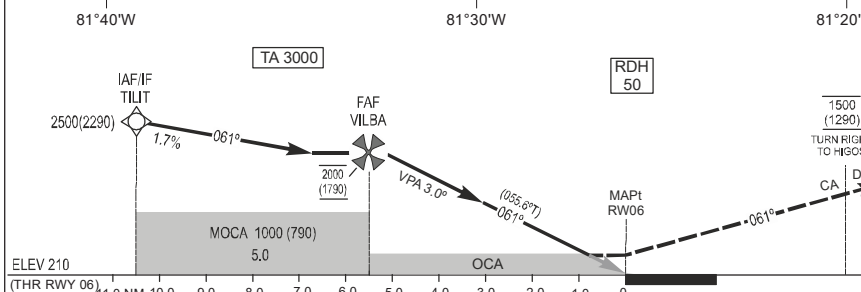
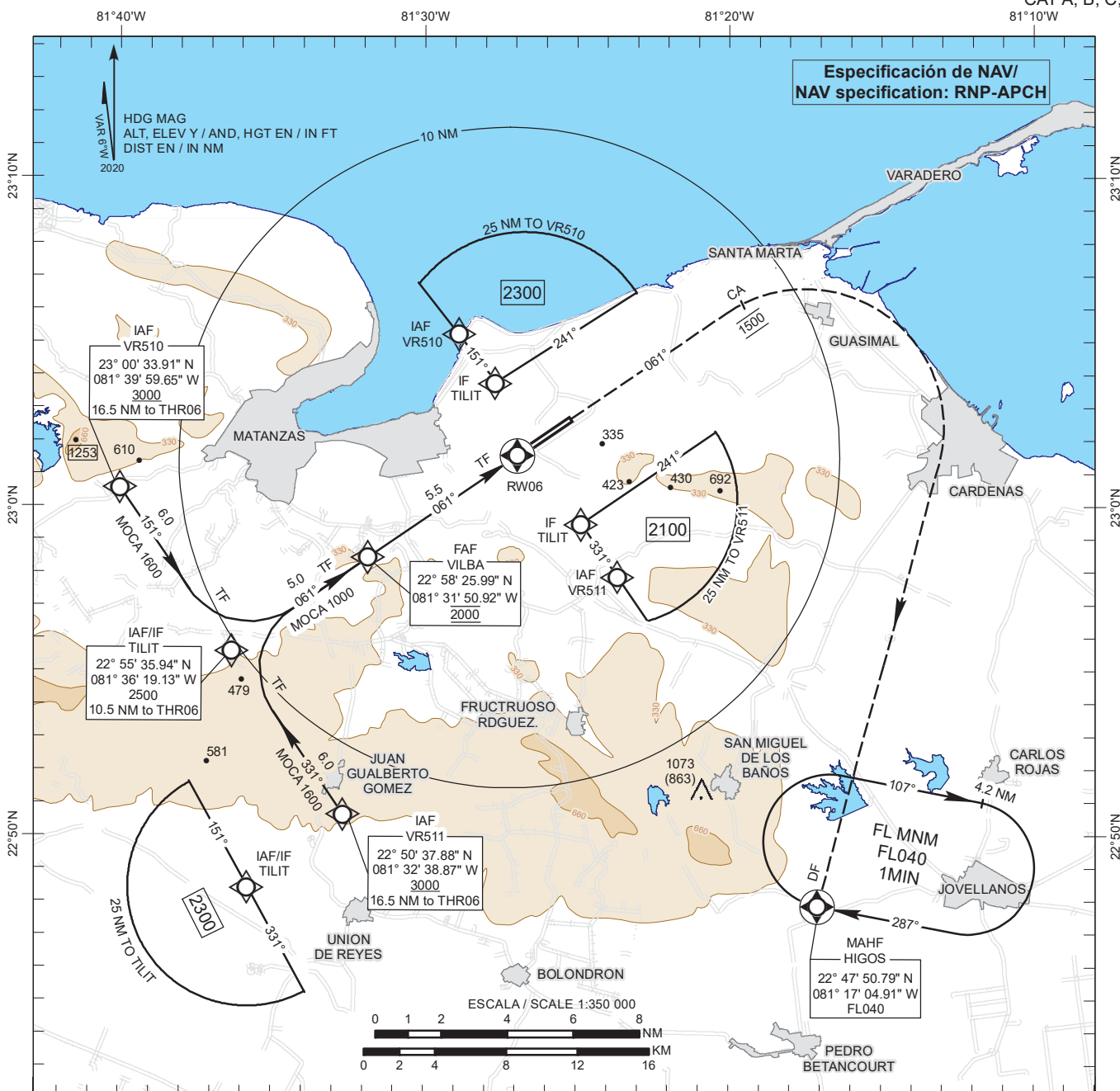
OCA(H)	A	B	C	D	DISTANCIA NM	KT	80	100	120	140	160	180
LOC/DME		500 (290)	1.0 KM		FAF - THR 06 5.5	MIN SEC	4:06	3:17	2:44	2:20	2:03	1:49
CIRCULAR CIRCLING		1000 (790)	4.3 KM	1100 (890) 4.9 KM	VSP GS 3.00°	FT MIN	430	530	640	740	850	960
					DME IVR	5 DME	4 DME	3 DME	2 DME	1 DME		
					ALT / (HGT)	1790 (1580)	1470 (1260)	1150 (940)	830 (620)	510 (300)		

CARTA DE APROXIMACION POR INSTRUMENTOS - OACI /  
INSTRUMENT APPROACH CHART - ICAO

ELEV 210  
OCH REF THR RWY 06  
ELEV 210

APP 119.60  
TWR 118.40

VARADERO / Juan Gualberto Gómez Intl  
RNP (LNAV/VNAV, LNAV)  
RWY 06  
CAT A, B, C, D



**APROXIMACIÓN FRUSTRADA / MISSED APPROACH**  
 ASCIENDA EN DERROTA 061° HASTA 1500 FT, VIRE A LA DERECHA DIRECTO A PATRÓN DE ESPERA HIGOS A FLO40 Y ESPERE INSTRUCCIONES ATC / CLIMB ON TRACK 061° UNTIL 1500 FT, TURN RIGHT DIRECT TO HIGOS HOLDING PATTERN AT FLO40 AND EXPECT ATC INSTRUCTIONS.

**NOTA / REMARK**  
 (POR LA PÉRDIDA DE CAPACIDAD RNAV): ASCIENDA EN DERROTA 061° HASTA 3000 FT Y SOLICITE INSTRUCCIONES ATC / (FOR LOSS OF RNAV CAPABILITY): CLIMB ON TRACK 061° UNTIL 3000 FT AND REQUEST ATC INSTRUCTIONS.

OCA(H)	A	B	C	D	DISTANCIA NM	KT	80	100	120	140	160	180
LNAV / VNAV	460 (250) 1.0 KM				FAF - RW06 5.5	MIN	4:06	3:17	2:44	2:20	2:03	1:49
LNAV	520 (310) 1.3 KM				VSP GS 3.00°	FT	430	530	640	740	850	960
CIRCULAR CIRCLING	1000 (790) 4.3 KM			1100 (890) 4.9 KM	NM to RW06	5.0 NM	4.0 NM	3.0 NM	2.0 NM	1.0 NM		
					ALT / (HGT)	1850 (1640)	1530 (1320)	1210 (1000)	900 (690)	580 (370)		

**TABLAS DE CODIFICACIÓN DEL PROCEDIMIENTO DE APROXIMACIÓN POR INSTRUMENTOS RNP /  
RNP INSTRUMENT APPROACH PROCEDURE CODING TABLES.  
MUVR RWY 06. JUAN G. ALBERTO GÓMEZ INTL.**

**IAF VR510**

Número de serie/ Serial Number	Descriptor de trayectoria/ Path Descriptor	Identificador del punto de recorrido/ Waypoint Identifier	Sobre vuelo/ Fly-Over	Curso/ Course °MAG (°T)	Variación magnética/ Magnetic variation (°)	Distancia/ Distance (NM)	Distancia hasta/ Distance to THR 06	Dirección viraje/ Turn direction	Altitud/ Altitude (FT)	Velocidad límite/ Speed limit (KT)	VPA (°) TCH (FT)	Especificación de navegación/ Navigation Specification
001	IF	VR510	-	-	-5.8	-	16.5	-	+3000	-	-	RNP APCH
002	TF	TILIT	-	151 (145.6)	-5.8	6.0	10.5	-	2500	-	-	RNP APCH
003	TF	VILBA	-	061 (055.6)	-5.8	5.0	-	-	@2000	-	-	RNP APCH
004	TF	RW06	Y	061 (055.6)	-5.8	5.5	-	-	+460	-	-3.0/50	RNP APCH
005	CA	-	-	061 (055.6)	-5.8	-	-	-	@1500	-	-	RNP APCH
006	DF	HIGOS	Y	-	-5.8	-	-	R	FL040	-	-	RNP APCH

**IAF VR511**

Número de serie/ Serial Number	Descriptor de trayectoria/ Path Descriptor	Identificador del punto de recorrido/ Waypoint Identifier	Sobre vuelo/ Fly-Over	Curso/ Course °MAG (°T)	Variación magnética/ Magnetic variation (°)	Distancia/ Distance (NM)	Distancia hasta/ Distance to THR 06	Dirección viraje/ Turn direction	Altitud/ Altitude (FT)	Velocidad límite/ Speed limit (KT)	VPA (°) TCH (FT)	Especificación de navegación/ Navigation Specification
001	IF	VR511	-	-	-5.8	-	16.5	-	+3000	-	-	RNP APCH
002	TF	TILIT	-	331 (325.6)	-5.8	6.0	10.5	-	2500	-	-	RNP APCH
003	TF	VILBA	-	061 (055.6)	-5.8	5.0	-	-	@2000	-	-	RNP APCH
004	TF	RW06	Y	061 (055.6)	-5.8	5.5	-	-	+460	-	-3.0/50	RNP APCH
005	CA	-	-	061 (055.6)	-5.8	-	-	-	@1500	-	-	RNP APCH
006	DF	HIGOS	Y	-	-5.8	-	-	R	FL040	-	-	RNP APCH

**IAF/IF TILIT**

Número de serie/ Serial Number	Descriptor de trayectoria/ Path Descriptor	Identificador del punto de recorrido/ Waypoint Identifier	Sobre vuelo/ Fly-Over	Curso/ Course °MAG (°T)	Variación magnética/ Magnetic variation (°)	Distancia/ Distance (NM)	Distancia hasta/ Distance to THR 06	Dirección viraje/ Turn direction	Altitud/ Altitude (FT)	Velocidad límite/ Speed limit (KT)	VPA (°) TCH (FT)	Especificación de navegación/ Navigation Specification
001	IF	TILIT	-	-	-5.8	-	10.5	-	2500	-	-	RNP APCH
002	TF	VILBA	-	061 (055.6)	-5.8	5.0	-	-	@2000	-	-	RNP APCH
003	TF	RW06	Y	061 (055.6)	-5.8	5.5	-	-	+460	-	-3.0/50	RNP APCH
004	CA	-	-	061 (055.6)	-5.8	-	-	-	@1500	-	-	RNP APCH
005	DF	HIGOS	Y	-	-5.8	-	-	R	FL040	-	-	RNP APCH

**CODIFICACIÓN DE LAS ESPERAS CON FUNCIONALIDAD / CODING TABLE FOR HOLDINGS WITH FUNTIONALITY.  
RNP MUVR RWY 06**

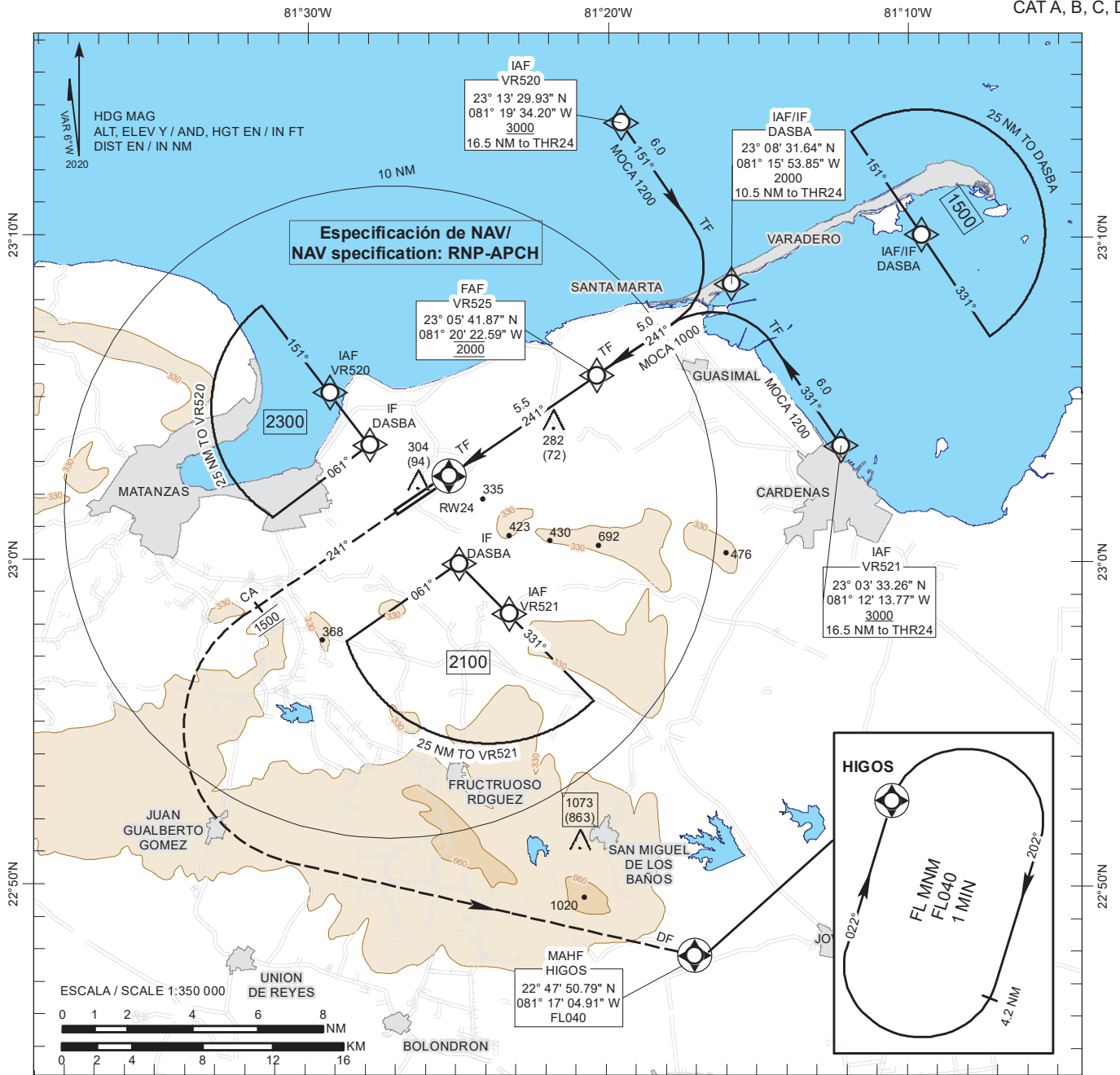
Descriptor de trayectoria/ Path Descriptor	Identificador del punto de recorrido/ Waypoint Identifier	Rumbo de acercamiento/ Approach heading °MAG (°T)	Dirección viraje/ Distancia Turn direction/ Distance	Altitud mínima/ Minimum altitude (FT)	Altitud máxima/ Maximum altitude (FT)	Límite de Velocidad Speed Limit (KT)	Declinación magnética Magnetic declination (°)	Especificación de navegación/ Navigation Specification
Espera/ Holding	HIGOS	287 (281.0)	R /4.2NM	FL040	FL140	-230	-5.8	RNAV-1

CARTA DE APROXIMACION POR INSTRUMENTOS - OACI /  
INSTRUMENT APPROACH CHART - ICAO

ELEV 210  
OCH REF THR RWY 24  
ELEV 210

APP 119.60  
TWR 118.40

VARADERO / Juan Gualberto Gómez Intl  
RNP (LNAV/VNAV, LNAV)  
RWY 24  
CAT A, B, C, D

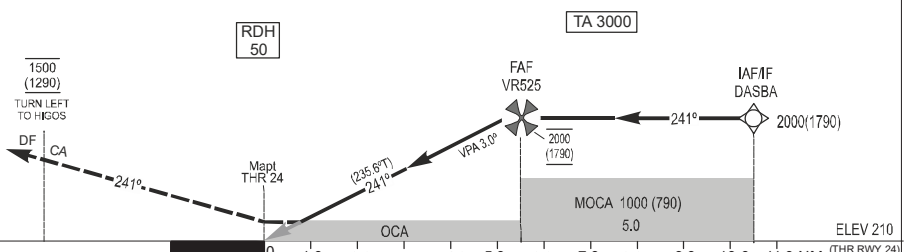


**APROXIMACIÓN FRUSTRADA / MISSED APPROACH**

ASCIENDA HASTA 1500 FT EN DERROTA 241°, VIRE A LA IZQUIERDA DIRECTO HACIA PATRÓN DE ESPERA HIGOS A FLO40 Y ESPERE INSTRUCCIONES ATC / CLIMB ON TRACK 241° UNTIL 1500 FT, TURN LEFT DIRECT TO HIGOS HOLDING PATTERN TO FLO40 AND EXPECT ATC INSTRUCTIONS.

**NOTA / REMARK**

(POR LA PÉRDIDA DE CAPACIDAD RNAV/ FOR LOSS OF RNAV CAPABILITY): ASCIENDA EN DERROTA 241° HASTA 3000 FT Y SOLICITE INSTRUCCIONES ATC / CLIMB ON TRACK 241° UNTIL 3000 FT AND REQUEST ATC INSTRUCTIONS.



OCA(H)	A	B	C	D	DISTANCIA NM	KT	80	100	120	140	160	180
LNAV / VNAV	470 (260) 1.0 KM				FAF - RW24 5.5	MIN	4:06	3:17	2:44	2:20	2:03	1:49
LNAV	530 (320) 1.3 KM				VSP GS 3.00°	FT	430	530	640	740	850	960
CIRCULAR CIRCLING	1000 (790) 4.3 KM		1100 (890) 4.9 KM		NM to RW24	5.0 NM	4.0 NM	3.0 NM	2.0 NM	1.0 NM		
					ALT / (HGT)	1850 (1640)	1530 (1320)	1210 (1000)	900 (690)	580 (370)		

**TABLAS DE CODIFICACIÓN DEL PROCEDIMIENTO DE APROXIMACIÓN POR INSTRUMENTOS RNP /  
RNP INSTRUMENT APPROACH PROCEDURE CODING TABLES.  
MUVR RWY 24. JUAN G. ALBERTO GÓMEZ INTL.**

**IAF VR520**

Número de serie/ Serial Number	Descriptor de trayectoria/ Path Descriptor	Identificador del punto de recorrido/ Waypoint Identifier	Sobre vuelo/ Fly-Over	Curso/ Course °MAG (°T)	Variación magnética/ Magnetic variation (°)	Distancia/ Distance (NM)	Distancia hasta/ Distance to THR 24	Dirección viraje/ Turn direction	Altitud/ Altitude (FT)	Velocidad límite/ Speed limit (KT)	VPA (°) TCH (FT)	Especificación de navegación/ Navigation Specification
001	IF	VR520	-	-	-5.8	-	16.5	-	+3000	-	-	RNP APCH
002	TF	DASBA	-	151 (145.6)	-5.8	6.0	10.5	-	2000	-	-	RNP APCH
003	TF	VR525	-	241 (235.6)	-5.8	5.0	-	-	@2000	-	-	RNP APCH
004	TF	RW24	Y	241 (235.6)	-5.8	5.5	-	-	+470	-	-3.0/50	RNP APCH
005	CA	-	-	241 (235.6)	-5.8	-	-	-	@1500	-	-	RNP APCH
006	DF	HIGOS	Y	-	-5.8	-	-	L	FL040	-	-	RNP APCH

**IAF VR521**

Número de serie/ Serial Number	Descriptor de trayectoria/ Path Descriptor	Identificador del punto de recorrido/ Waypoint Identifier	Sobre vuelo/ Fly-Over	Curso/ Course °MAG (°T)	Variación magnética/ Magnetic variation (°)	Distancia/ Distance (NM)	Distancia hasta/ Distance to THR 24	Dirección viraje/ Turn direction	Altitud/ Altitude (FT)	Velocidad límite/ Speed limit (KT)	VPA (°) TCH (FT)	Especificación de navegación/ Navigation Specification
001	IF	VR521	-	-	-5.8	-	16.5	-	+3000	-	-	RNP APCH
002	TF	DASBA	-	331 (325.6)	-5.8	6.0	10.5	-	2000	-	-	RNP APCH
003	TF	VR525	-	241 (235.6)	-5.8	5.0	-	-	@2000	-	-	RNP APCH
004	TF	RW24	Y	241 (235.6)	-5.8	5.5	-	-	+470	-	-3.0/50	RNP APCH
005	CA	-	-	241 (235.6)	-5.8	-	-	-	@1500	-	-	RNP APCH
006	DF	HIGOS	Y	-	-5.8	-	-	L	FL040	-	-	RNP APCH

**IAF/IF DASBA**

Número de serie/ Serial Number	Descriptor de trayectoria/ Path Descriptor	Identificador del punto de recorrido/ Waypoint Identifier	Sobre vuelo/ Fly-Over	Curso/ Course °MAG (°T)	Variación magnética/ Magnetic variation (°)	Distancia/ Distance (NM)	Distancia hasta/ Distance to THR 24	Dirección viraje/ Turn direction	Altitud/ Altitude (FT)	Velocidad límite/ Speed limit (KT)	VPA (°) TCH (FT)	Especificación de navegación/ Navigation Specification
001	IF	DASBA	-	-	-5.8	-	10.5	-	2000	-	-	RNP APCH
002	TF	VR525	-	241 (235.6)	-5.8	5.0	-	-	@2000	-	-	RNP APCH
003	TF	RW24	Y	241 (235.6)	-5.8	5.5	-	-	+470	-	-	RNP APCH
004	CA	-	-	241 (235.6)	-5.8	-	-	-	@1500	-	-3.0/50	RNP APCH
005	DF	HIGOS	Y	-	-5.8	-	-	L	FL040	-	-	RNP APCH

**CODIFICACIÓN DE LAS ESPERAS CON FUNCIONALIDAD / CODING TABLE FOR HOLDINGS WITH FUNTIONALITY.  
RNP MUVR RWY 24**

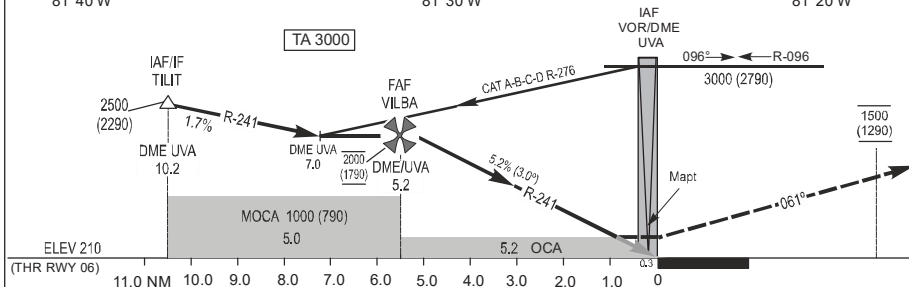
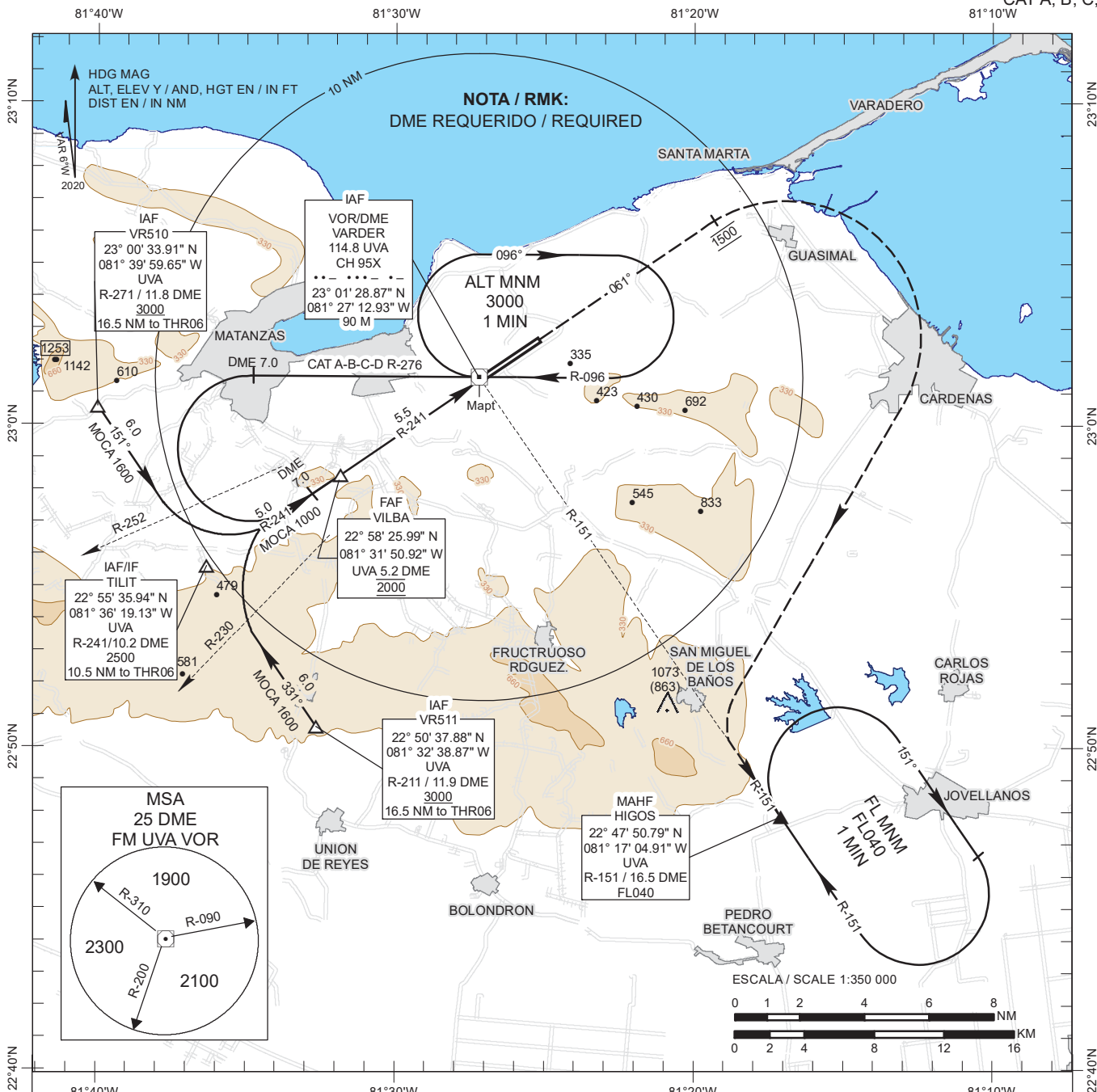
Descriptor de trayectoria/ Path Descriptor	Identificador del punto de recorrido/ Waypoint Identifier	Rumbo de acercamiento/ Approach heading °MAG (°T)	Dirección viraje/ Distancia Turn direction/ Distance	Altitud mínima/ Minimum altitude (FT)	Altitud máxima/ Maximum altitude (FT)	Límite de Velocidad/ Speed Limit (KT)	Declinación magnética/ Magnetic declination (°)	Especificación de navegación/ Navigation Specification
Espera/ Holding	HIGOS	022 (016.0)	R /4.2NM	FL040	FL140	-230	-5.8	RNAV-1

CARTA DE APROXIMACION POR INSTRUMENTOS - OACI /  
INSTRUMENT APPROACH CHART - ICAO

ELEV 210  
OCH REF THR RWY 06  
ELEV 210

APP 119.60  
TWR 118.40

VARADERO / Juan Gualberto Gómez Intl  
VOR  
RWY 06  
CAT A, B, C, D



**APROXIMACIÓN FRUSTRADA / MISSED APPROACH**

ASCIENDA HASTA 1500 FT EN DERROTA 061°, VIRE A LA DERECHA E INTERCEPTE R-151 VOR/UVA, CONTÍNEE HACIA PATRÓN DE ESPERA HIGOS A FL040 Y ESPERE INSTRUCCIONES ATC / CLIMB ON TRACK 061° UNTIL 1500 FT, TURN RIGHT TO INTERCEPT R-151 UVA/VOR AND CONTINUE TO HIGOS HOLDING PATTERN TO FL040 AND EXPECT ATC INSTRUCTIONS.

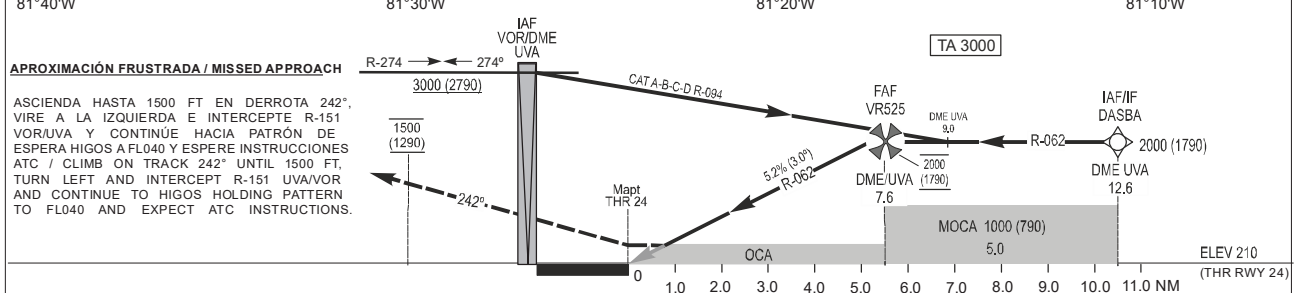
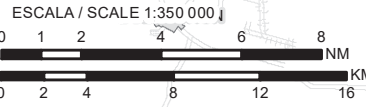
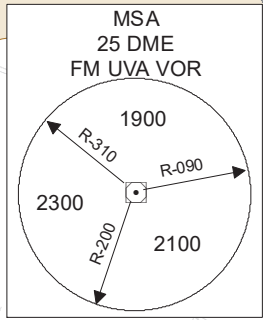
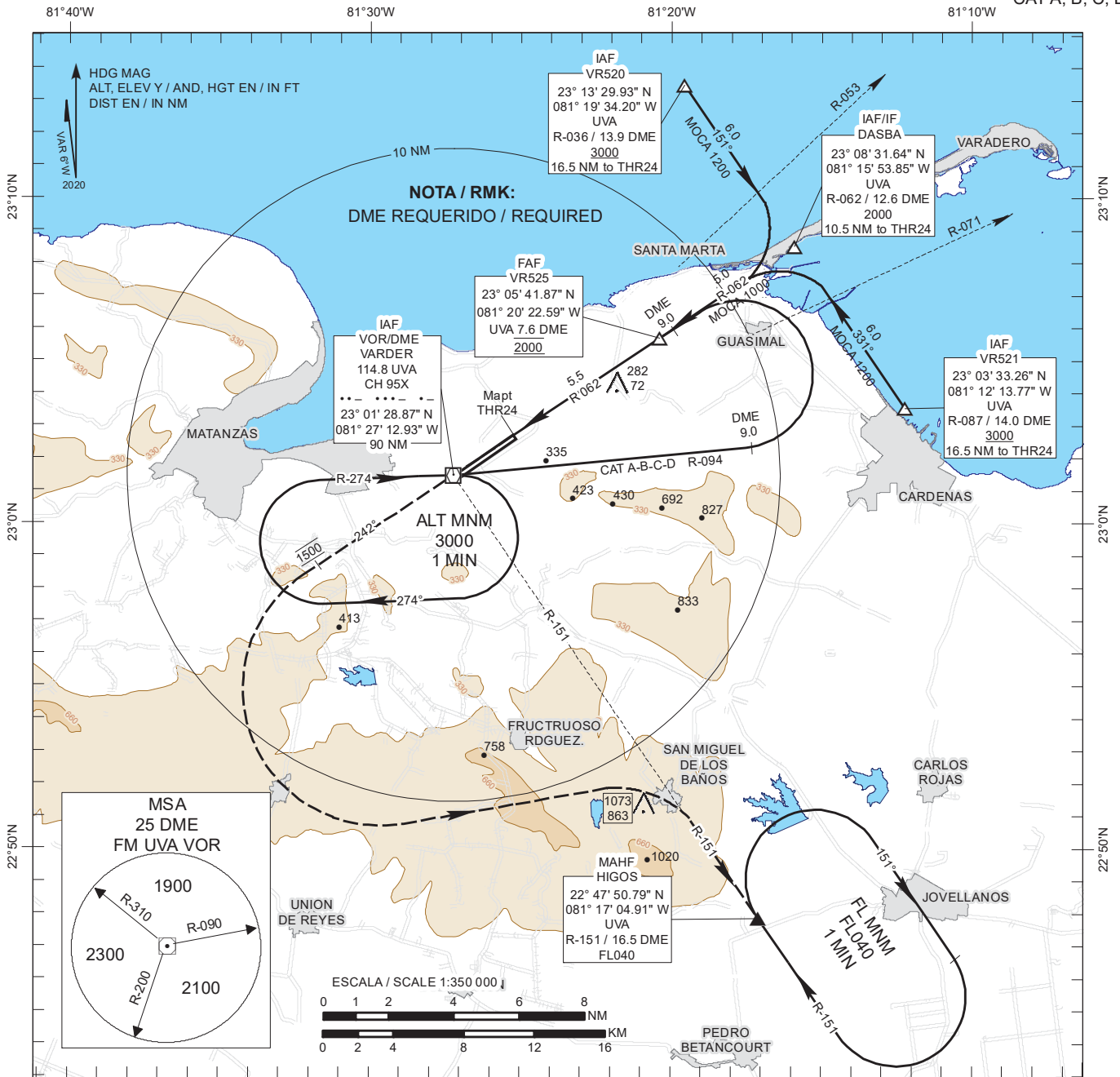
OCA(H)	A	B	C	D	DISTANCIA NM	KT	80	100	120	140	160	180
VOR/DME	510 (300) 1.2 KM				FAF - Mapt 5.2	MIN	3:54	3:07	2:36	2:14	1:57	1:44
CIRCULAR CIRCLING	1000 (790) 4.3 KM 1100 (890) 4.9 KM				VSP GS 3.00°	FT	430	530	640	740	850	960
					DME UVA	5 DME	4 DME	3 DME	2 DME	1 DME		
					ALT / (HGT)	1920 (1710)	1600 (1390)	1280 (1070)	960 (750)	640 (430)		

CARTA DE APROXIMACION POR INSTRUMENTOS - OACI /  
INSTRUMENT APPROACH CHART - ICAO

ELEV 210  
OCH REF THR RWY 24  
ELEV 210

APP 119.60  
TWR 118.40

VARADERO / Juan Gualberto Gómez Intl  
VOR  
RWY 24  
CAT A, B, C, D



OCA(H)	A	B	C	D	DISTANCIA NM	KT	80	100	120	140	160	180	
VOR/DME	530 (320) 1.3 KM				FAF - Mapt	5.5	MIN	4:06	3:17	2:44	2:20	2:03	1:49
CIRCULAR CIRCLING	1000 (790) 4.3 KM 1100 (890) 4.9 KM				VSP GS 3.00°	FT	MIN	430	530	640	740	850	960
					DME UVA	7 DME	6 DME	5 DME	4 DME	3 DME			
					ALT / (HGT)	1820 (1610)	1500 (1290)	1180 (970)	860 (650)	550 (340)			



CARTA DE ALTITUD MINIMA DE VIGILANCIA ATC-OACI/  
ATC SURVEILLANCE MINIMUM ALTITUDE CHART-ICAO

ELEV AD 210 TA 3000 APP 119.60  
TWR 118.40

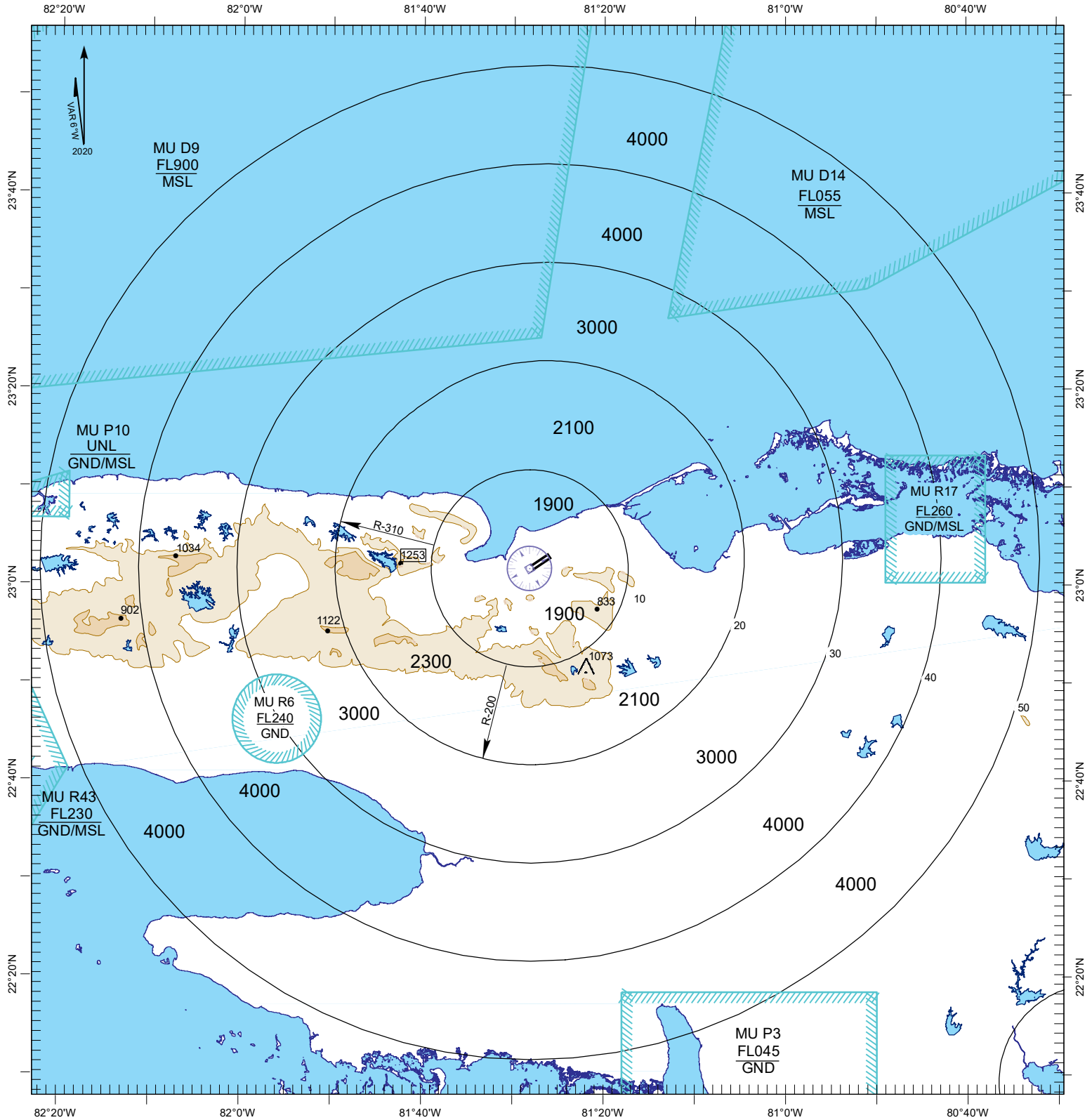
VARADERO Intl (MUVR)

FALLA DE COMUNICACIONES: AJUSTAR TRANSPONDER  
7600 Y SEGUIR PROCEDIMIENTOS DESCRITOS EN  
DOC. 4444 DE LA OACI/ COMMUNICATION FAILURE:  
ADJUST 7600 TRANSPONDER AND FOLLOW  
DESCRIBED PROCEDURES IN ICAO DOC. 4444.

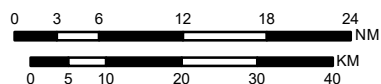
**COORDENADAS VOR/DME UVA/  
COORDENATES UVA VOR/DME**  
23° 01' 28.87"  
081° 27' 12.93"

NOTA: CARTA DE USO EXCLUSIVO PARA  
VERIFICAR LAS ALTITUDES ASIGNADAS A  
AERONAVES IDENTIFICADAS/  
REMARK: EXCLUSIVE USE CHART TO VERIFY  
THE ALTITUDES ASSIGNED TO IDENTIFIED AIRCRAFT

ALT Y/AND ELEV EN/IN FT  
DIST EN/IN NM  
BRG MAG



ESCALA / SCALE 1:1000 000



CARTA DE APROXIMACION VISUAL - OACI /  
VISUAL APPROACH CHART - ICAO

ELEV 210  
OCH REF TO AD ELEV

APP 119.60  
TWR 118.40

VARADERO / Juan Gualberto Gómez Intl

