

Control de Rampas pertenecientes a la Subdirección de Operaciones en Tierra.

Los cambios que surjan de ultima hora les serán informados a la tripulación posterior a su aterrizaje en 118.1 MHz por la Torre de Control.

Department belonging to the Assistant Director of Ground Operations

Changes which arise lately will be informed to the crew members after their landing in 118.1 MHz by the Control Tower.

**MUSC AD 2.23 INFORMACION ADICIONAL**  
**MUSC AD 2.23 ADDITIONAL INFORMATION**

**Concentraciones de aves en las proximidades del aeropuerto**

**Bird concentration in the vicinity of the airport**

En nuestra Zona de Vuelo prevalece con incidencia primaria durante todo el Año la presencia del Aura Tiñosa fundamentalmente durante los horarios más Cálidos del día entre las 10.00 Z y 17.00 Z.

In our flight zone, the presence of the Turkey Vultures predominates during the whole year, mainly during the hottest hours of the day between 10.00 Z and 17.00 Z.

Además abunda la Paloma Rabiche y Tórtola debido a su traslado por causas de alimentación en granjas porcinas y avícolas en la parte norte del Aeropuerto.

Mourning Dove and Collared Dove are also abundant due to their transfer due to feeding on pig and poultry farms in the northern part of the Airport.

Durante la temporada de invierno entre los meses de noviembre y abril se incrementa la presencia del Pato Florido con consecuencias marcadas en lagunas ubicadas a menos de 500m de la pista, destacar que esta especie permanece durante el día en este tipo de lagos poco profundos y de aguas tranquilas y en horarios nocturnos se traslada hacia los comederos.

During the winter season between November and April the presence of the Blue-winged Teal is increased with marked consequences in lagoons located less than 500m from the runway, to emphasize that this species remains during the day in this type of shallow lakes and of calm waters and in nocturnal hours moves to the feeders.

Durante las épocas migratorias comprendidas entre los meses de septiembre a noviembre y febrero a abril por nuestro espacio sobrevuelan Patos, Flamencos, gansos y otros a una altura aproximada entre los 100 -1000 metros.

During the migratory periods from September to November and February to April, over our space fly over Ducks, Flamings, geeses and others to an approximate height among the 100 -1000 meters.

**Aviso de inspección rutinaria de aeronavegabilidad por parte de la Autoridad Aeronáutica.**

**Warning of routine airworthiness inspection on behalf of the Aeronautical Authority.**

En cumplimiento con el manual OACI-Manual de Vigilancia de la Seguridad Operacional - Capítulo 2, se comunica a los operadores nacionales y extranjeros de la realización de inspecciones rutinarias de aeronavegabilidad por parte de la Autoridad Aeronáutica. Se exceptúan aeronaves en vuelos de Estado.

In accomplishment with the ICAO-Manual of Surveillance of the Operational Safety - Chapter 2, national and foreign operators are communicated about the realization of routine airworthiness inspections on behalf of the Aeronautical Authority. Aircrafts in State flights are excluded.

**COORDENADAS DE LOS PUNTOS DE RECORRIDO / WAYPOINTS COORDINATES AD MUSC**

Punto de recorrido/ Waypoint name	Latitud (N)	Longitud (W)	Propósito / Purpose
DEMSA	22°38'43.34"N	079°58'00.00"W	SID RWY08
ETLAS	22°26'55.16"N	080°07'57.00"W	SID RWY26
FAGUE	22°15'01.98"N	079°36'34.07"W	STAR RWY26
IMAKO	22°14'57.22"N	080°00'28.42"W	SID RWY26
IMASA	22°35'04.20"N	079°32'28.89"W	STAR RWY26
ISABE	22°47'02.04"N	080°06'59.04"W	SID RWY26
KIPUS	22°24'49.27"N	080°17'03.91"W	STAR RWY08
LAZOS	22°50'12.70"N	079°50'28.52"W	STAR RWY26
MIVAS	22°32'39.91"N	079°42'58.25"W	RNP RWY26, STAR RWY26, VOR RWY26
NUBOR	22°39'49.17"N	079°32'00.02"W	SID RWY08

Punto de recorrido/ Waypoint name	Latitud (N)	Longitud (W)	Propósito / Purpose
ONGAS	22°26'30.68"N	080°09'43.90"W	RNP RWY08, STAR RWY08, VOR RWY08
POGIS	22°03'42.96"N	080°03'40.63"W	STAR RWY08
SC400	22°32'21.23"N	080°11'17.81"W	STAR RWY08, RNP RWY08, VOR RWY08
SC401	22°20'40.12"N	080°08'10.12"W	STAR RWY08, RNP RWY08, VOR RWY08
SC404	22°13'45.63"N	080°06'20.17"W	STAR RWY08
SC408	22°28'06.93"N	080°02'47.12"W	RNP RWY08, VOR RWY08
SC410	22°14'55.12"N	079°52'44.60"W	RNP RWY08, RNP RWY26, VOR RWY08, VOR RWY26
SC420	22°38'30.58"N	079°44'31.66"W	RNP RWY26, STAR RWY26, VOR RWY26
SC421	22°26'49.22"N	079°41'24.97"W	RNP RWY26, STAR RWY26, VOR RWY26
SC426	22°30'57.48"N	079°50'23.39"W	RNP RWY26, VOR RWY26
SELOG	22°31'27.68"N	079°48'12.84"W	SID RWY08
SILGO	22°49'18.17"N	080°15'48.82"W	STAR RWY08

**MUSC AD 2.24 CARTAS RELATIVAS AL AERODROMO  
MUSC AD 2.24 CHARTS RELATED TO AN AERODROME**

<i>Charts</i>	<i>Pages</i>
AD2 MUSC ADC.pdf	AD 2 MUSC 2 - 1
AD2 MUSC APDC.pdf	AD 2 MUSC 3 - 1
AD2 MUSC AOC.pdf	AD 2 MUSC 4 - 1
AD2 MUSC TMA(ARC).pdf	AD 2 MUSC 4 - 3
AD2 MUSC SID RWY08.pdf	AD 2 MUSC 5 - 1
AD2 MUSC SID RWY26.pdf	AD 2 MUSC 5 - 5
AD2 MUSC STAR RWY08.pdf	AD 2 MUSC 6 - 1
AD2 MUSC STAR RWY26.pdf	AD 2 MUSC 6 - 5
AD2 MUSC RNP RWY08.pdf	AD 2 MUSC 7 - 1
AD2 MUSC RNP RWY26 .pdf	AD 2 MUSC 7 - 5
AD2 MUSC VOR RWY08.pdf	AD 2 MUSC 7 - 9
AD2 MUSC VOR RWY26.pdf	AD 2 MUSC 7 - 11
AD2 MUSC VAC.pdf	AD 2 MUSC 9 - 1

**MUSC AD 2.25 PENETRACIÓN DE LA SUPERFICIE DEL SEGMENTO VISUAL (VSS)  
MUSC AD 2.25 VISUAL SEGMENT SURFACE (VSS) PENETRATION**

No se aplica / Not applicable



PLANO DE AERODROMO - OACI /  
AERODROME CHART - ICAO

22°29'32"N  
079°56'37"W

ELEV 103

TWR 118.10

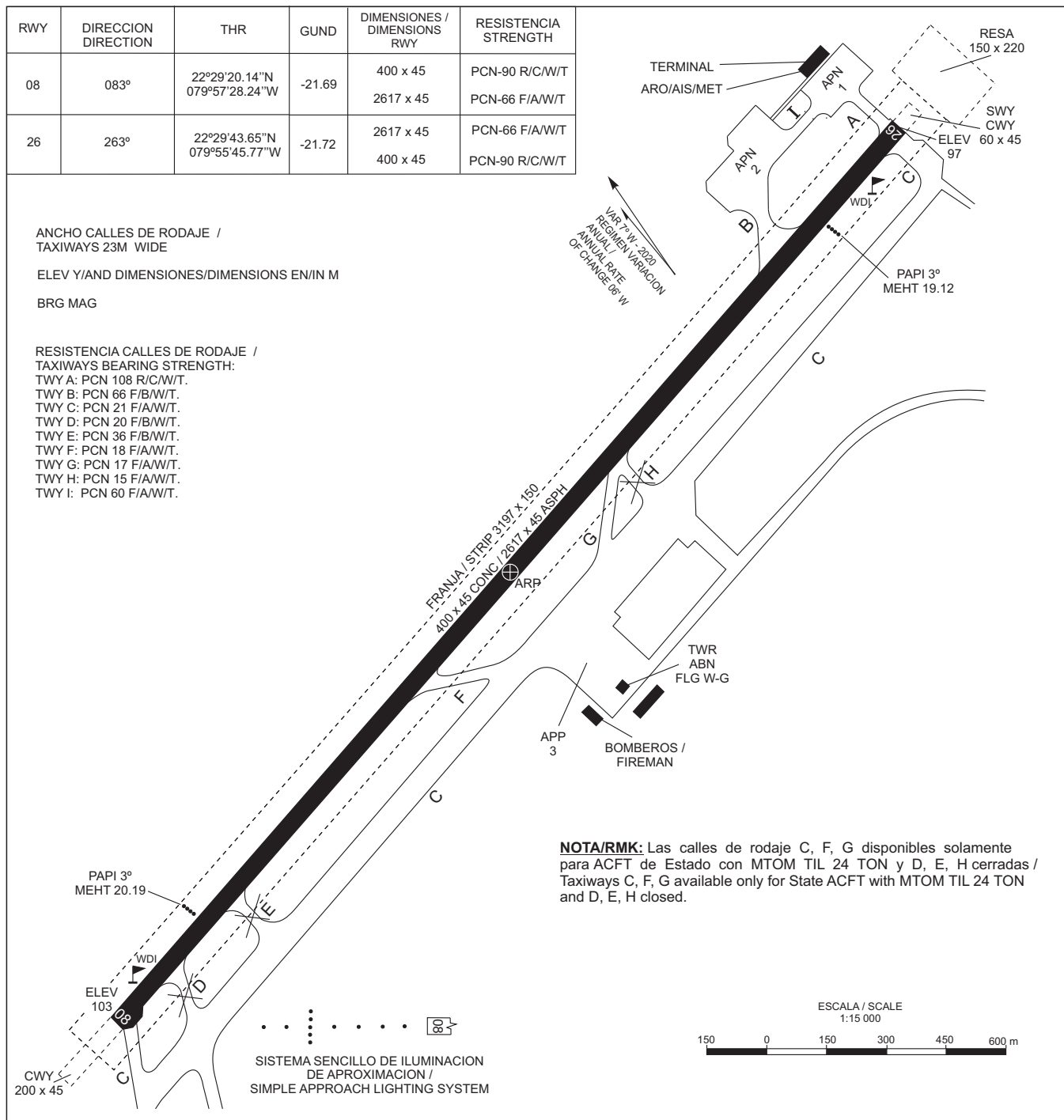
SANTA CLARA / Abel Santamaría Intl

RWY	DIRECCION DIRECTION	THR	GUND	DIMENSIONES / DIMENSIONS RWY	RESISTENCIA STRENGTH
08	083°	22°29'20.14"N 079°57'28.24"W	-21.69	400 x 45 2617 x 45	PCN-90 R/C/W/T PCN-66 F/A/W/T
26	263°	22°29'43.65"N 079°55'45.77"W	-21.72	2617 x 45 400 x 45	PCN-66 F/A/W/T PCN-90 R/C/W/T

ANCHO CALLES DE RODAJE /  
TAXIWAYS 23M WIDE

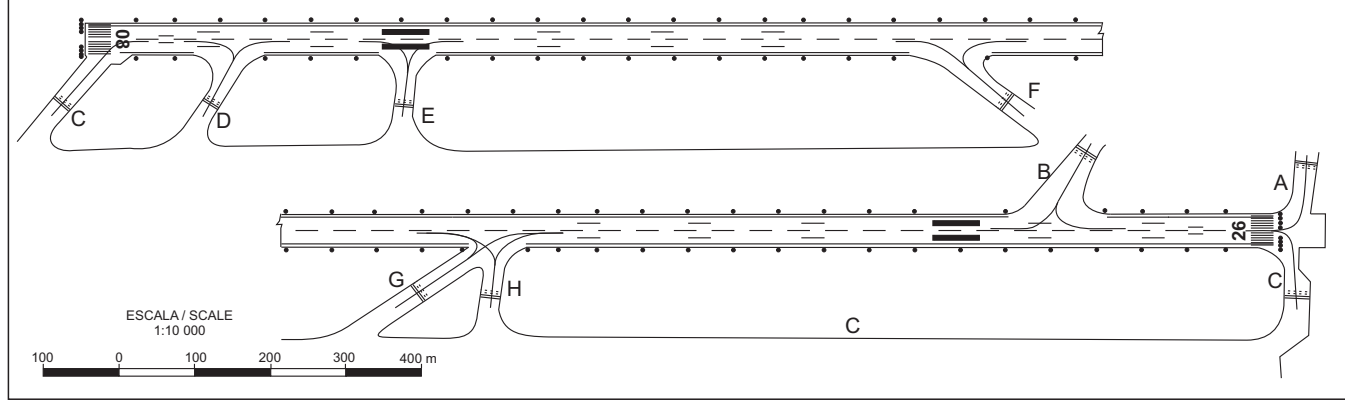
ELEV Y/AND DIMENSIONES/DIMENSIONS EN/IN M  
BRG MAG

RESISTENCIA CALLES DE RODAJE /  
TAXIWAYS BEARING STRENGTH:  
TWY A: PCN 108 R/C/W/T.  
TWY B: PCN 66 F/B/W/T.  
TWY C: PCN 21 F/A/W/T.  
TWY D: PCN 20 F/B/W/T.  
TWY E: PCN 36 F/B/W/T.  
TWY F: PCN 18 F/A/W/T.  
TWY G: PCN 17 F/A/W/T.  
TWY H: PCN 15 F/A/W/T.  
TWY I: PCN 60 F/A/W/T.



**NOTA/RMK:** Las calles de rodaje C, F, G disponibles solamente para ACFT de Estado con MTOM TIL 24 TON y D, E, H cerradas / Taxiways C, F, G available only for State ACFT with MTOM TIL 24 TON and D, E, H closed.

SEÑALES Y AYUDAS LUMINOSAS RWY 08/26; CALLES DE RODAJE DE SALIDA / MARKING AND LIGHTING AIDS RWY 08/26, EXIT TAXIWAYS



PLANO DE ESTACIONAMIENTO  
Y ATRAQUE DE AERONAVES - OACI /  
AIRCRAFT PARKING / DOCKING CHART -  
ICAO

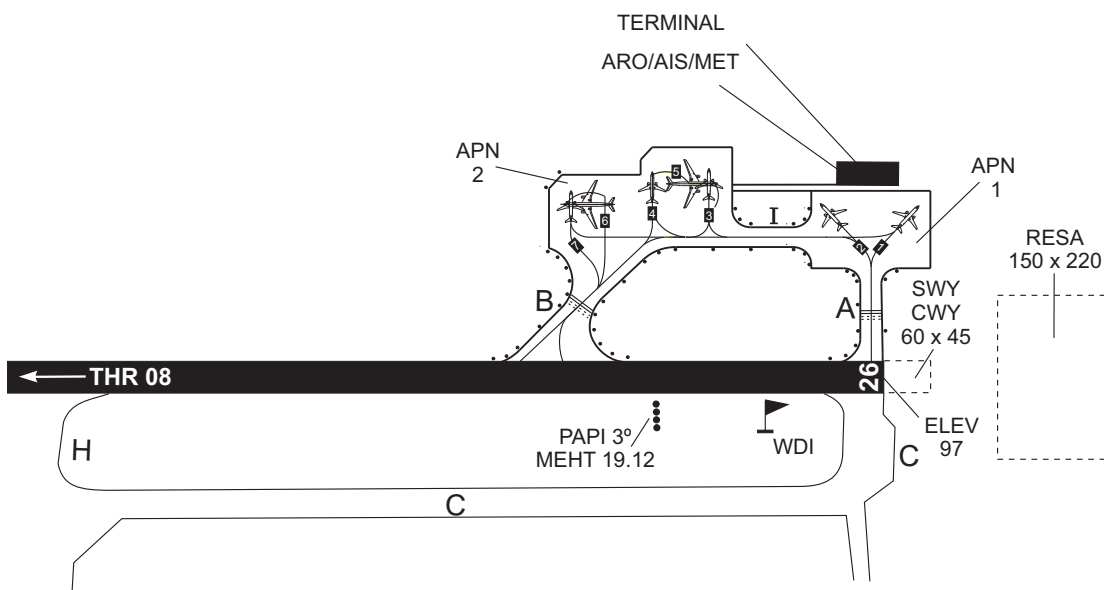
ELEV  
APN  
NIL

TWR 118.10

SANTA CLARA / Abel Santamaria Intl

ANCHO CALLES DE RODAJE /  
TAXIWAYS 23M WIDE  
ELEV Y/AND DIMENSIONES EN/IN M  
BRG MAG

VAR 7°W -2020  
REGIMEN VARIACION  
ANUAL /  
ANNUAL RATE  
OF CHANGE 06'W



ESCALA / SCALE  
1:10 000



COORDENADAS INS DE PUESTOS DE ESTACIONAMIENTO DE AERONAVES /  
INS COORDINATES FOR AIRCRAFT STANDS

PLATAFORMA / APRON-1		PLATAFORMA / APRON-2	
1	22°29'49.97"N 079°55'46.35"W	3	22°29'49.87"N 079°55'54.30"W
2	22°29'49.28"N 079°55'49.48"W	4	22°29'49.21"N 079°55'56.36"W
		5	22°29'49.42"N 079°55'54.05"W
		6	22°29'47.32"N 079°55'59.42"W
		7	22°29'47.71"N 079°55'59.21"W

LEYENDA / LEGEND

PUESTOS ESTACIONAMIENTO AERONAVES / AIRCRAFT STAND	■
LUCES CALLES DE RODAJE / TAXIWAY LIGHT	•
RODAJE - PUNTO DE ESPERA / TAXI - HOLDING POSITION	≡≡≡
LIMITE DEL SERVICIO ATC / ATC SERVICE BOUNDARY	▬

RESISTENCIA PLATAFORMA 1 /  
APN 1 BEARING STRENGTH :  
PCN 106 R/C/W/T

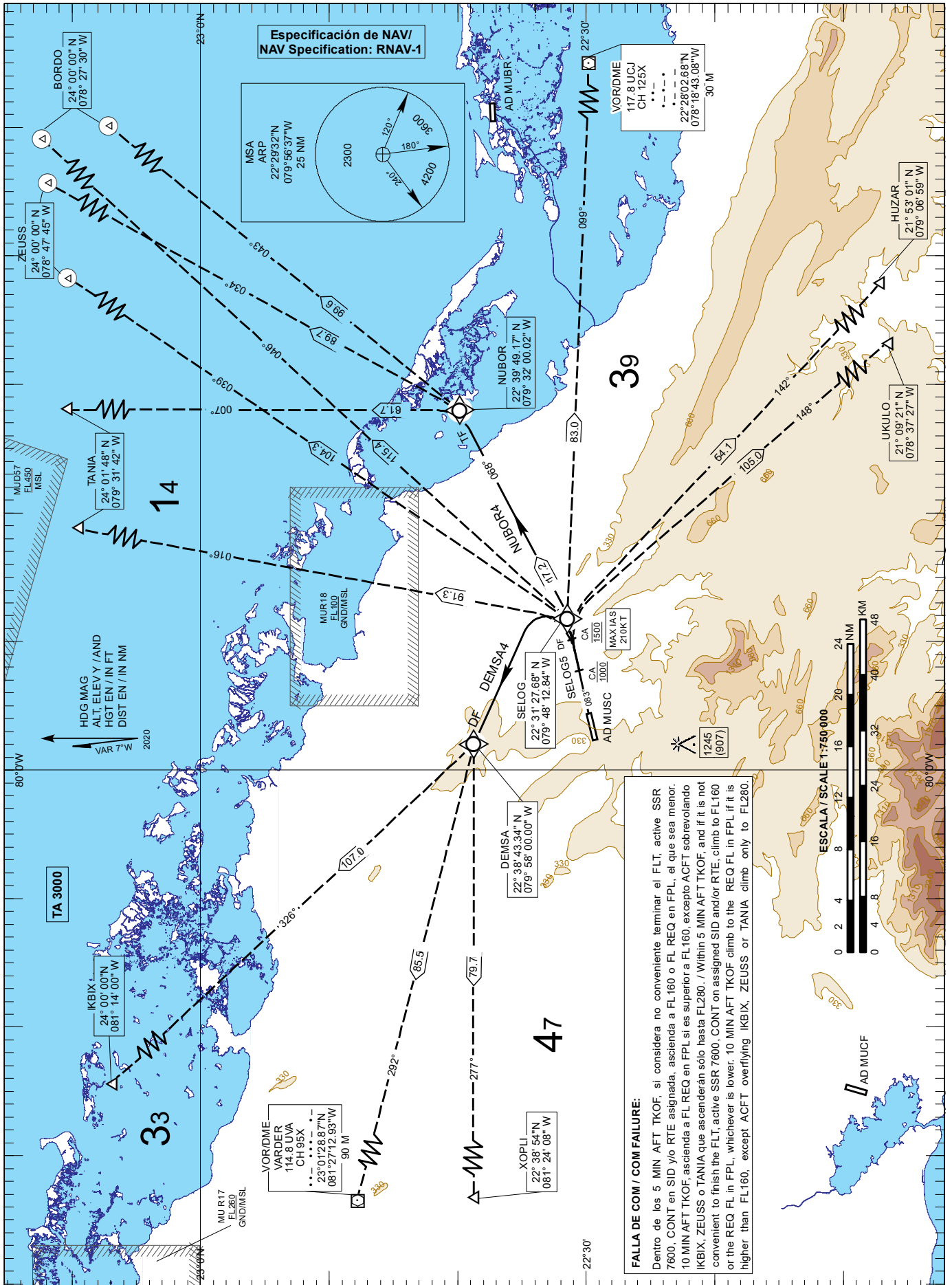
RESISTENCIA PLATAFORMA 2 /  
APN 2 BEARING STRENGTH :  
PCN 120 R/B/W/T

RESISTENCIA CALLES DE RODAJE /  
TAXIWAYS BEARING STRENGTH:  
TWY A: PCN 108 R/C/W/T.  
TWY B: PCN 66 F/B/W/T.  
TWY C: PCN 21 F/A/W/T.  
TWY D: PCN 20 F/B/W/T.  
TWY E: PCN 36 F/B/W/T.  
TWY F: PCN 18 F/A/W/T.  
TWY G: PCN 17 F/A/W/T.  
TWY H: PCN 15 F/A/W/T.  
TWY I: PCN 60 F/A/W/T.

CARTA DE SALIDA NORMALIZADA - VUELO POR INSTRUMENTOS (SID) - OACI / STANDARD DEPARTURE CHART - INSTRUMENT (SID) - ICAO

APP 119.10  
133.70  
TWR 118.10

SANTA CLARA / Abel Santamaría Intl  
RNAV CCO RWY08  
DEMSA4,  
NUBOR4, SELOGS



**SALIDA DEMSA4 (RWY 08)**

Ascienda en derrota 083°, a 1500 FT MAX IAS 210 KT vire a la izquierda directo a DEMSA y continúe por transición asignada.

**TRANSICIONES:**

IKBIX: Desde DEMSA proceda en derrota 326° hasta IKBIX.

VARDER: Desde DEMSA proceda en derrota 292° hasta VOR/UVA.

XOPLI: Desde DEMSA proceda en derrota 277° hasta XOPLI.

**DEMSA4 DEPARTURE (RWY 08)**

Climb on 083° track, at 1500 FT IAS MAX 210 KT, turn left direct to DEMSA and continue by assigned transition.

**TRANSITIONS:**

IKBIX: From DEMSA proceed on 326° track to IKBIX.

VARDER: From DEMSA proceed on 292° track to UVA/VOR.

XOPLI: From DEMSA proceed on 277° track to XOPLI.

**TABLA DE CODIFICACIÓN DE SALIDA RNAV CCO / CCO RNAV DEPARTURE CODING TABLE.  
DEMSA4 SID RWY 08**

Número de Serie/ Serial Number	Descriptor de Trayectoria/ Path Descriptor	Identificador del punto de recorrido/ Waypoint Identifier	Sobre vuelo/ Fly-Over	Curso/ Course *MAG (°T)	Variación Magnética/ Magnetic Variation (°)	Distancia/ Distance (NM)	Dirección del viraje/ Turn Direction	Altitud/ Altitude (FT)	Velocidad límite/ Speed limit (KT)	RadioAyuda Requerida/ Required Navaid	Marcación/ Course/ desde/from Navaid	Especificación de navegación/ Navigation Specification
001	CA	-	-	083 (076.1)	-6.6	-	-	@1500	-210	-	-	RNAV-1
002	DF	DEMSA	-	-	-6.6	-	L	-	-	-	-	RNAV-1

**SALIDA NUBOR4 (RWY 08)**

Ascienda en derrota 083°, a 1000 FT vuele directo a SELOG, vire izquierda proceda en derrota 068° hasta NUBOR y continúe por transición asignada.

**TRANSICIONES:**

BORDO: Desde NUBOR proceda en derrota 043° hasta BORDO.

TANIA: Desde NUBOR proceda en derrota 007° hasta TANIA.

ZEUSS: Desde NUBOR proceda en derrota 034° hasta ZEUSS.

**NUBOR4 DEPARTURE (RWY 08)**

Climb on 083° track, at 1000 FT flight direct to SELOG, turn left, proceed on 068° track to NUBOR and continue by assigned transition.

**TRANSITIONS:**

BORDO: From NUBOR proceed on 043° track to BORDO.

TANIA: From NUBOR proceed on 007° track to TANIA.

ZEUSS: From NUBOR proceed on 034° track to ZEUSS.

**TABLA DE CODIFICACIÓN DE SALIDA RNAV CCO / CCO RNAV DEPARTURE CODING TABLE.  
NUBOR4 SID RWY 08**

Número de Serie/ Serial Number	Descriptor de Trayectoria/ Path Descriptor	Identificador del punto de recorrido/ Waypoint Identifier	Sobre vuelo/ Fly-Over	Curso/ Course *MAG (°T)	Variación Magnética/ Magnetic Variation (°)	Distancia/ Distance (NM)	Dirección del viraje/ Turn Direction	Altitud/ Altitude (FT)	Velocidad límite/ Speed limit (KT)	RadioAyuda Requerida/ Required Navaid	Marcación/ Course/ desde/from Navaid	Especificación de navegación/ Navigation Specification
001	CA	-	-	083 (076.1)	-6.6	-	-	@1000	-	-	-	RNAV-1
002	DF	SELOG	-	-	-6.6	-	-	-	-	-	-	RNAV-1
003	TF	NUBOR	-	068 (060.9)	-6.6	-	L	-	-	-	-	RNAV-1

**SALIDA SELOG5 (RWY 08)**

Ascienda en derrota 083°, a 1000 FT vuela directo a SELOG y continúe por transición asignada.

TRANSICIONES:

BORDO: Desde SELOG proceda en derrota 046° hasta BORDO.

HUZAR: Desde SELOG proceda en derrota 142° hasta HUZAR.

JARDINES DEL REY: Desde SELOG proceda en derrota 099° hasta VOR/UCJ.

TANIA: Desde SELOG proceda en derrota 016° hasta TANIA.

UKULO: Desde SELOG proceda en derrota 148° hasta UKULO.

ZEUSS: Desde SELOG proceda en derrota 039° hasta ZEUSS.

**SELOG5 DEPARTURE (RWY 08)**

Climb on 083° track, at 1000 FT flight direct to SELOG and continue by assigned transition.

TRANSITIONS:

BORDO: From SELOG proceed on 046° track to BORDO.

HUZAR: From SELOG proceed on 142° track to HUZAR.

JARDINES DEL REY: From SELOG proceed on 099° track to UCJ/VOR.

TANIA: From SELOG proceed on 016° track to TANIA.

UKULO: From SELOG proceed on 148° track to UKULO.

ZEUSS: From SELOG proceed on 039° track to ZEUSS.

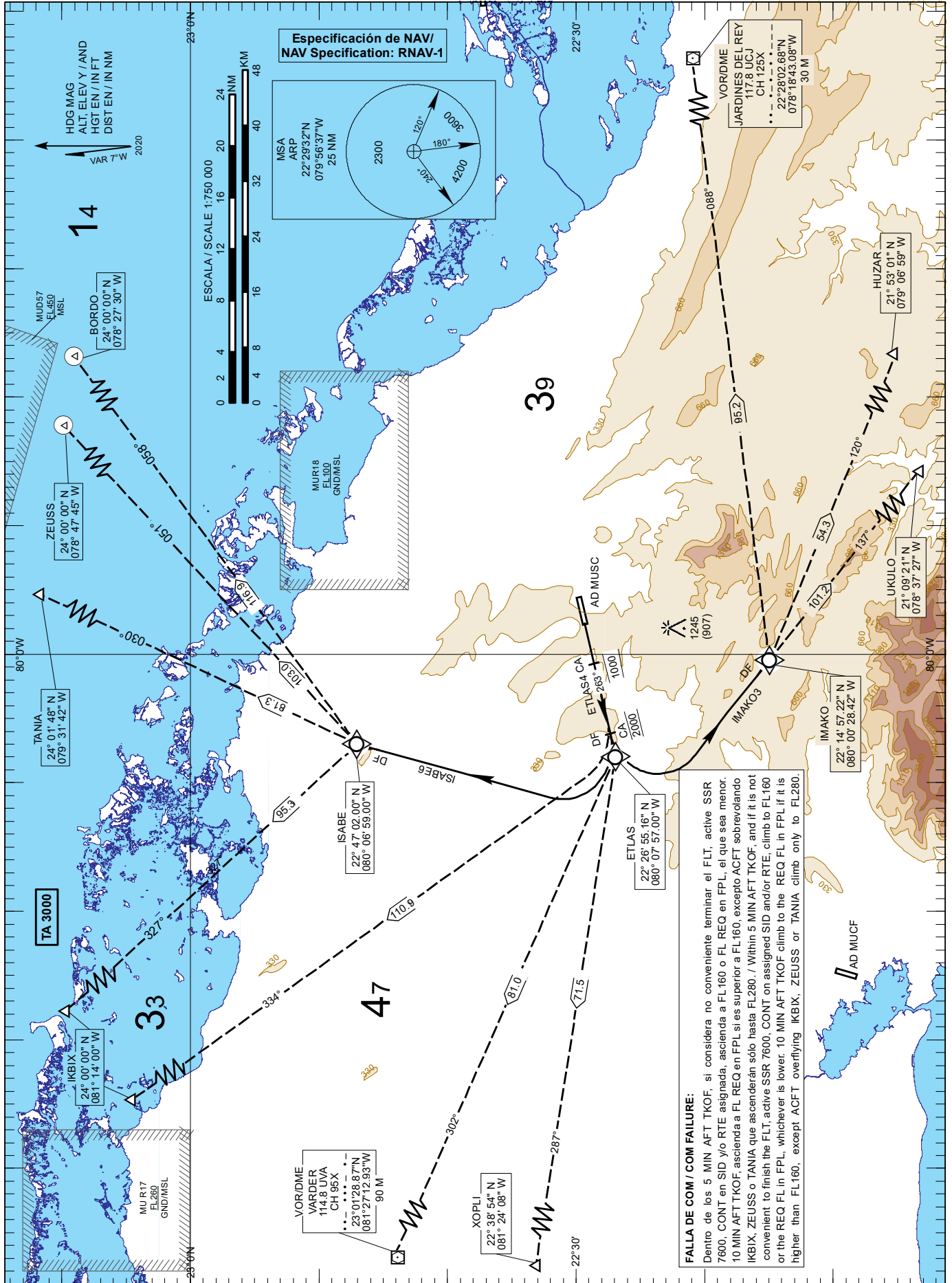
**TABLA DE CODIFICACIÓN DE SALIDA RNAV CCO / CCO RNAV DEPARTURE CODING TABLE.  
SELOG5 SID RWY 08**

Número de Serie/ Serial Number	Descriptor de Trayectoria/ Path Descriptor	Identificador del punto de recorrido/ Waypoint Identifier	Sobre vuelo/ Fly-Over	Curso/ Course °MAG (°T)	Variación Magnética/ Magnetic Variation (°)	Distancia/ Distance (NM)	Dirección del viraje/ Turn Direction	Altitud/ Altitude (FT)	Velocidad límite/ Speed limit (KT)	RadioAyuda Requerida/ Required Navaid	Marcación/ Course/ desde/from Navaid	Especificación de navegación/ Navigation Specification
001	CA	-	-	083 (076.1)	-6.6	-	-	@1000	-	-	-	RNAV-1
002	DF	SELOG	-	-	-6.6	-	-	-	-	-	-	RNAV-1

CARTA DE SALIDA NORMALIZADA - VUELO POR INSTRUMENTOS (SID) - OACI /  
STANDARD DEPARTURE CHART - INSTRUMENT (SID) - ICAO

TWR 118.10  
APP 119.10  
133.70

SANTA CLARA / Abel Santamaría Intl  
RNAV CCO RWY26  
ETLAS4,  
IMAKO3, ISABE6





**SALIDA ETLAS4 (RWY 26)**

Ascienda en derrota 263°, a 1000 FT vuela directo a ETLAS y continúe por transición asignada.

TRANSICIONES:

IKBIX: Desde ETLAS proceda en derrota 334° hasta IKBIX.

VARDER: Desde ETLAS proceda en derrota 302° hasta VOR/UVA.

XOPLI: Desde ETLAS proceda en derrota 287° hasta XOPLI.

**ETLAS4 DEPARTURE (RWY 26)**

Climb on 263° track, at 1000 FT flight direct to ETLAS and continue by assigned transition.

TRANSITIONS:

IKBIX: From ETLAS proceed on 334° track to IKBIX.

VARDER: From ETLAS proceed on 302° track to UVA/VOR.

XOPLI: From ETLAS proceed on 287° track to XOPLI.

**TABLA DE CODIFICACIÓN DE SALIDA RNAV CCO / CCO RNAV DEPARTURE CODING TABLE.  
ETLAS4 SID RWY 26**

Número de Serie/ Serial Number	Descriptor de Trayectoria/ Path Descriptor	Identificador del punto de recorrido/ Waypoint Identifier	Sobre vuelo/ Fly-Over	Curso/ Course °MAG (°T)	Variación Magnética/ Magnetic Variation (°)	Distancia/ Distance (NM)	Dirección del viraje/ Turn Direction	Altitud/ Altitude (FT)	Velocidad límite/ Speed limit (KT)	Radio Ayuda Requerida/ Required Navaid	Marcación/ Course/ desde/from Navaid	Especificación de navegación/ Navigation Specification
001	CA	-	-	263 (256.1)	-6.6	-	-	@1000	-	-	-	RNAV-1
002	DF	ETLAS	-	-	-6.6	-	-	-	-	-	-	RNAV-1

**SALIDA IMAKO3 (RWY 26)**

Ascienda en derrota 263°, a 2000 FT vire a la izquierda directo a IMAKO y continúe por transición asignada.

TRANSICIONES:

HUZAR: Desde IMAKO proceda en derrota 120° hasta HUZAR.

JARDINES DEL REY: Desde IMAKO proceda en derrota 088° hasta VOR/UCJ.

UKULO: Desde IMAKO proceda en derrota 137° hasta UKULO.

**IMAKO3 DEPARTURE (RWY 26)**

Climb on 263° track, at 2000 FT turn left direct to IMAKO and continue by assigned transition.

TRANSITIONS:

HUZAR: From IMAKO proceed on 120° track to HUZAR.

JARDINES DEL REY: From IMAKO proceed on 088° track to UCJ/VOR.

UKULO: From IMAKO proceed on 137° track to UKULO.

**TABLA DE CODIFICACIÓN DE SALIDA RNAV CCO / CCO RNAV DEPARTURE CODING TABLE.  
IMAKO3 SID RWY 26**

Número de Serie/ Serial Number	Descriptor de Trayectoria/ Path Descriptor	Identificador del punto de recorrido/ Waypoint Identifier	Sobre vuelo/ Fly-Over	Curso/ Course °MAG (°T)	Variación Magnética/ Magnetic Variation (°)	Distancia/ Distance (NM)	Dirección del viraje/ Turn Direction	Altitud/ Altitude (FT)	Velocidad límite/ Speed limit (KT)	Radio Ayuda Requerida/ Required Navaid	Marcación/ Course/ desde/from Navaid	Especificación de navegación/ Navigation Specification
001	CA	-	-	263 (256.1)	-6.6	-	-	@2000	-	-	-	RNAV-1
002	DF	IMAKO	-	-	-6.6	-	L	-	-	-	-	RNAV-1

**SALIDA ISABE6 (RWY 26)**

Ascienda en derrota 263° , a 2000 FT vire a la derecha directo a ISABE y continúe por transición asignada.

TRANSICIONES:

BORDO: Desde ISABE proceda en derrota 058° hasta BORDO.

IKBIX: Desde ISABE proceda en derrota 327° hasta IKBIX.

TANIA: Desde ISABE proceda en derrota 030° hasta TANIA.

ZEUSS: Desde ISABE proceda en derrota 051° hasta ZEUSS.

**ISABE6 DEPARTURE (RWY 26)**

Climb on 263° track, at 2000 FT turn right direct to ISABE and continue by assigned transition.

TRANSITIONS:

BORDO: From ISABE proceed on 058° track to BORDO.

IKBIX: From ISABE proceed on 327° track to IKBIX.

TANIA: From ISABE proceed on 030° track to TANIA.

ZEUSS: From ISABE proceed on 051° track to ZEUSS.

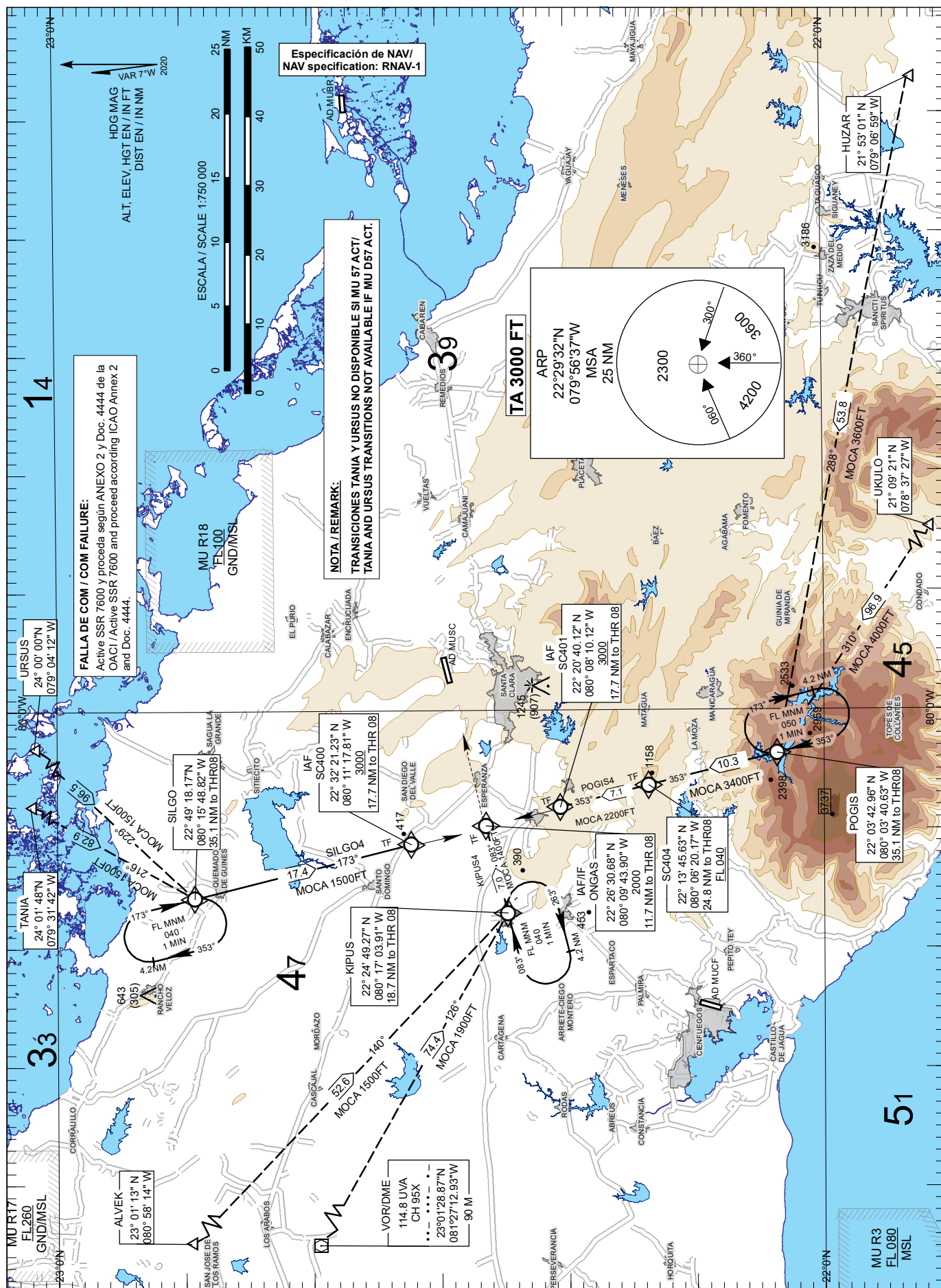
**TABLA DE CODIFICACIÓN DE SALIDA RNAV CCO / CCO RNAV DEPARTURE CODING TABLE.  
ISABE6 SID RWY 26**

Número de Serie/ Serial Number	Descriptor de Trayectoria/ Path Descriptor	Identificador del punto de recorrido/ Waypoint Identifier	Sobre vuelo/ Fly-Over	Curso/ Course °MAG (°T)	Variación Magnética/ Magnetic Variation (°)	Distancia/ Distance (NM)	Dirección del viraje/ Turn Direction	Altitud/ Altitude (FT)	Velocidad límite/ Speed limit (KT)	RadioAyuda Requerida/ Required Navaid	Marcación/ Course/ desde/from Navaid	Especificación de navegación/ Navigation Specification
001	CA	-	-	263 (256.1)	-6.6	-	-	@2000	-	-	-	RNAV-1
002	DF	ISABE	-	-	-6.6	-	R	-	-	-	-	RNAV-1

CARTA DE LLEGADA NORMALIZADA - VUELO POR INSTRUMENTOS (STAR) - OACI / STANDARD ARRIVAL CHART - INSTRUMENT (STAR) - ICAO

APP 119.10, 133.70  
TWR 118.10

SANTA CLARA / Abel Santamaría Intl  
RNAV CDO RWY 08  
KIPUS4, POGIS4, SILGO4



**LLEGADA KIPUS4 (RWY 08)**

Desde KIPUS proceda en derrota 083° hasta ONGAS a 2000 FT.

TRANSICIONES:

ALVEK: Desde ALVEK proceda en derrota 140° hasta KIPUS.

VARDER: Desde VOR/UVA proceda en derrota 126° hasta KIPUS.

**KIPUS4 ARRIVAL (RWY 08)**

From KIPUS proceed on 083° track to ONGAS at 2000 FT.

TRANSITIONS:

ALVEK: From ALVEK proceed on 140° track to KIPUS.

VARDER: From UVA/VOR proceed on 126° track to KIPUS.

**TABLA DE CODIFICACIÓN DE LA LLEGADA RNAV CDO / CDO RNAV ARRIVAL CODING TABLE.  
KIPUS4 STAR RWY 08**

Número de serie/ Serial Number	Descriptor de trayectoria/ Path Descriptor	Identificador del punto de recorrido/ Waypoint Identifier	Sobre vuelo/ Fly-Over	Curso/ Course/ °MAG (°T)	Variación magnética/ Magnetic variation (°)	Distancia/ Distance (NM)	Distancia hasta/ Distance to THR 08 (NM)	Dirección viraje/ Turn direction	Altitud/ Altitude (FL)	Velocidad límite/ Speed limit (KT)	VPA (°) TCH (FT)	Especificación de navegación/ Navigation Specification
001	IF	KIPUS	-	-	-6.6	-	18.7	-	-	-	-	RNAV-1
002	TF	ONGAS	-	083 (076.1)	-6.6	7.0	11.7	-	2000	-	-	RNAV-1

**LLEGADA POGIS4 (RWY 08)**

Desde POGIS proceda en derrota 353° hasta SC404 a FL040 o superior, continúe en derrota 353° hasta SC401 a 3000 FT o superior.

TRANSICIONES:

HUZAR: Desde HUZAR proceda en derrota 288° hasta POGIS.

UKULO: Desde UKULO proceda en derrota 310° hasta POGIS.

**POGIS4 ARRIVAL (RWY 08)**

From POGIS proceed on 353° track to SC404 at FL040 or above, continue on 353° track to SC401 at 3000 FT or above.

TRANSITIONS:

HUZAR: From HUZAR proceed on 288° track to POGIS.

UKULO: From UKULO proceed on 310° track to POGIS.

**TABLA DE CODIFICACIÓN DE LA LLEGADA RNAV CDO / CDO RNAV ARRIVAL CODING TABLE.  
POGIS4 STAR RWY 08**

Número de serie/ Serial Number	Descriptor de trayectoria/ Path Descriptor	Identificador del punto de recorrido/ Waypoint Identifier	Sobre vuelo/ Fly-Over	Curso/ Course/ °MAG (°T)	Variación magnética/ Magnetic variation (°)	Distancia/ Distance (NM)	Distancia hasta/ Distance to THR 08 (NM)	Dirección viraje/ Turn direction	Altitud/ Altitude (FL)	Velocidad límite/ Speed limit (KT)	VPA (°) TCH (FT)	Especificación de navegación/ Navigation Specification
001	IF	POGIS	-	-	-6.6	-	35.1	-	-	-	-	RNAV-1
002	TF	SC404	-	353 (346.1)	-6.6	10.3	24.8	-	+FL040	-	-	RNAV-1
003	TF	SC401	-	353 (346.1)	-6.6	7.1	17.7	-	+3000	-	-	RNAV-1

**LLEGADA SILGO4 (RWY 08)**

Desde SILGO proceda en derrota 173° hasta SC400 a 3000 FT o superior.

TRANSICIONES:

TANIA: Desde TANIA proceda en derrota 216° hasta SILGO.

URSUS: Desde URSUS proceda en derrota 229° hasta SILGO.

**SILGO4 ARRIVAL (RWY 08)**

From SILGO proceed on 173° track to SC400 at 3000 FT or above.

TRANSITIONS:

TANIA: From TANIA proceed on 216° track to SILGO.

URSUS: From URSUS proceed on 229° track to SILGO.

**TABLA DE CODIFICACIÓN DE LA LLEGADA RNAV CDO / CDO RNAV ARRIVAL CODING TABLE.  
SILGO4 STAR RWY 08**

Número de serie/ Serial Number	Descriptor de trayectoria/ Path Descriptor	Identificador del punto de recorrido/ Waypoint Identifier	Sobre vuelo/ Fly-Over	Curso/ Course °MAG (°T)	Variación magnética/ Magnetic variation (°)	Distancia Distance (NM)	Distancia hasta/ Distance to THR 08 (NM)	Dirección viraje/ Turn direction	Altitud/ Altitude (FL)	Velocidad límite Speed Limit (KT)	VPA (°) TCH (FT)	Especificación de navegación/ Navigation Specification
001	IF	SILGO	-	-	-6.6	-	35.1	-	-	-	-	RNAV-1
002	TF	SC400	-	173 (166.1)	-6.6	17.4	17.7	-	+3000	-	-	RNAV-1

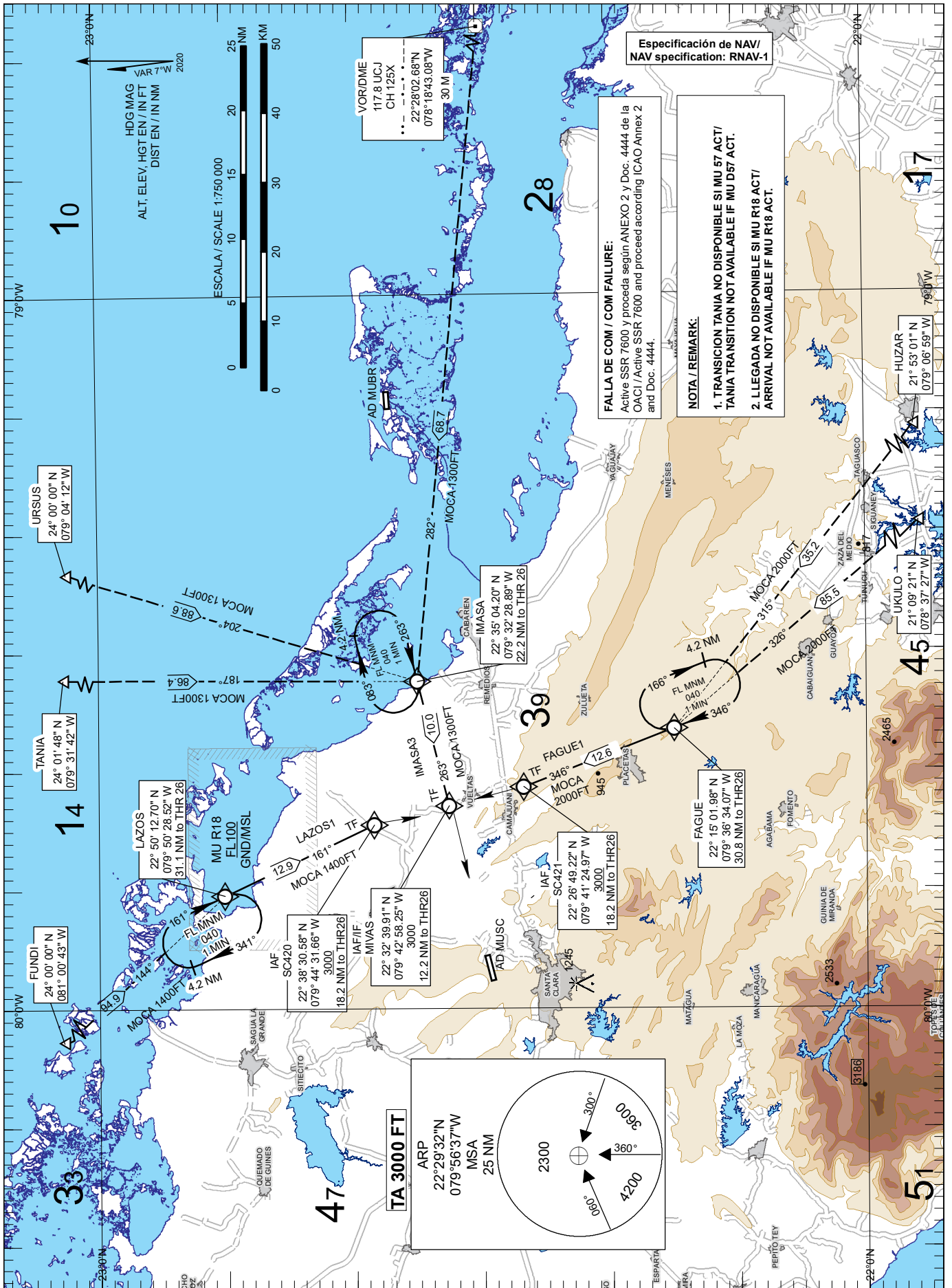
**CODIFICACIÓN DE LAS ESPERAS CON FUNCIONALIDAD / CODING TABLE FOR HOLDINGS WITH  
FUNCTIONALITY. MUSC STAR RWY 08**

Descriptor de trayectoria/ Path Descriptor	Identificador del punto de recorrido/ Waypoint Identifier	Rumbo de acercamiento/ Approach heading °MAG (°T)	Dirección viraje/ Turn direction/ Distance	Altitud mínima/ Minimum altitude (FT)	Altitud máxima/ Maximum altitude (FT)	Límite de Velocidad/ Speed Limit (KT)	Declinación magnética/ Magnetic declination (°)	Especificación de navegación/ Navigation Specification
Espera/ Holding	KIPUS	083 (076.1)	R / 4.2NM	FL040	FL140	-230	-6.6	RNAV-1
Espera/ Holding	SILGO	173 (166.1)	R / 4.2NM	FL040	FL140	-230	-6.6	RNAV-1
Espera/ Holding	POGIS	353 (346.1)	R / 4.2NM	FL050	FL140	-230	-6.6	RNAV-1

CARTA DE LLEGADA NORMALIZADA - VUELO POR INSTRUMENTOS (STAR) - OACI / STANDARD ARRIVAL CHART - INSTRUMENT (STAR) - ICAO

APP 119.10, 133.70  
TWR 118.10

SANTA CLARA / Abel Santamaría Intl  
RNAV CDO RWY 26  
FAGUE1, IMASA3, LAZOS1



**LLEGADA FAGUE1 (RWY26)**

Desde FAGUE proceda en derrota 346° hasta SC421 a 3000 FT o superior.

TRANSICIONES:

HUZAR: Desde HUZAR proceda en derrota 315° hasta FAGUE.

UKULO: Desde UKULO proceda en derrota 326° hasta FAGUE.

**FAGUE1 ARRIVAL (RWY 26)**

From FAGUE proceed on 346° track to SC421 at 3000 FT or above.

TRANSITIONS:

HUZAR: From HUZAR proceed on 315° track to FAGUE.

UKULO: From UKULO proceed on 326° track to FAGUE.

**TABLA DE CODIFICACIÓN DE LA LLEGADA RNAV CDO / CDO RNAV ARRIVAL CODING TABLE.  
FAGUE1 STAR RWY 26**

Número de serie/ Serial Number	Descriptor de trayectoria/ Path Descriptor	Identificador del punto de recorrido/ Waypoint Identifier	Sobre vuelo/ Fly-Over	Curso/ Course °MAG (°T)	Variación magnética/ Magnetic variation (°)	Distancia/ Distance (NM)	Distancia hasta/ Distance to THR 26 (NM)	Dirección viraje/ Turn direction	Altitud/ Altitude (FL)	Velocidad límite/ Speed limit (KT)	VPA (°) TCH (FT)	Especificación de navegación/ Navigation Specification
001	IF	FAGUE	-	-	-6.6	-	30.8	-	-	-	-	RNAV-1
002	TF	SC421	-	346 (339.1)	-6.6	12.6	18.2	-	+3000	-	-	RNAV-1

**LLEGADA IMASA3 (RWY26)**

Desde IMASA proceda en derrota 263° hasta MIVAS a 3000 FT.

TRANSICIONES:

JARDINES DEL REY: Desde VOR/UCJ proceda en derrota 282° hasta IMASA.

TANIA: Desde TANIA proceda en derrota 187° hasta IMASA.

URSUS: Desde URSUS proceda en derrota 204° hasta IMASA.

**IMASA3 ARRIVAL (RWY 26)**

From IMASA proceed on 263° track to MIVAS at 3000 FT.

TRANSITIONS:

JARDINES DEL REY: From UCJ/VOR proceed on 282° track to IMASA.

TANIA: From TANIA proceed on 187° track to IMASA.

URSUS: From URSUS proceed on 204° track to IMASA.

**TABLA DE CODIFICACIÓN DE LA LLEGADA RNAV CDO / CDO RNAV ARRIVAL CODING TABLE.  
IMASA3 STAR RWY 26**

Número de serie/ Serial Number	Descriptor de trayectoria/ Path Descriptor	Identificador del punto de recorrido/ Waypoint Identifier	Sobre vuelo/ Fly-Over	Curso/ Course °MAG (°T)	Variación magnética/ Magnetic variation (°)	Distancia/ Distance (NM)	Distancia hasta/ Distance to THR 26 (NM)	Dirección viraje/ Turn direction	Altitud/ Altitude (FL)	Velocidad límite/ Speed limit (KT)	VPA (°) TCH (FT)	Especificación de navegación/ Navigation Specification
001	IF	IMASA	-	-	-6.6	-	22.2	-	-	-	-	RNAV-1
002	TF	MIVAS	-	263 (256.2)	-6.6	10.0	12.2	-	3000	-	-	RNAV-1

**LLEGADA LAZOS1 (RWY 26)**

Desde LAZOS proceda en derrota 161° hasta SC420 a 3000 FT o superior.

TRANSICIONES:

FUNDI: Desde FUNDI proceda en derrota 144° hasta LAZOS.

**LAZOS1 ARRIVAL(RWY26)**

From LAZOS proceed on 161° track to SC420 at 3000 FT or above.

TRANSITIONS:

FUNDI: From FUNDI proceed on 144° track to LAZOS.

**TABLA DE CODIFICACIÓN DE LA LLEGADA RNAV CDO / CDO RNAV ARRIVAL CODING TABLE.  
LAZOS1 STAR RWY 26**

Número de serie/ Serial Number	Descriptor de trayectoria/ Path Descriptor	Identificador del punto de recorrido/ Waypoint Identifier	Sobre vuelo/ Fly-Over	Curso/ Course °MAG (°T)	Variación magnética/ Magnetic variation (°)	Distancia/ Distance (NM)	Distancia hasta/ Distance to THR 26 (NM)	Dirección viraje/ Turn direction	Altitud/ Altitude (FL)	Velocidad límite/ Speed limit (KT)	VPA (°) TCH (FT)	Especificación de navegación/ Navigation Specification
001	IF	LAZOS	-	-	-6.6	-	31.1	-	-	-	-	RNAV-1
002	TF	SC420	-	161 (154.8)	-6.6	12.9	18.2	-	+3000	-	-	RNAV-1

**CODIFICACIÓN DE LAS ESPERAS CON FUNCIONALIDAD / CODING TABLE FOR HOLDINGS WITH FUNTIONALITY. MUSC STAR RWY 26**

Descriptor de trayectoria/ Path Descriptor	Identificador del punto de recorrido/ Waypoint Identifier	Rumbo de acercamiento/ Approach heading °MAG (°T)	Dirección viraje/ Turn direction/ Distance	Altitud mínima/ Minimum altitude (FT)	Altitud máxima/ Maximum altitude (FT)	Límite de Velocidad/ Speed Limit (KT)	Declinación magnética/ Magnetic declination (°)	Especificación de navegación/ Navigation Specification
Espera/ Holding	FAGUE	346 (339.1)	R / 4.2NM	FL040	FL140	-230	-6.6	RNAV-1
Espera/ Holding	IMASA	263 (256.2)	R / 4.2NM	FL040	FL140	-230	-6.6	RNAV-1
Espera/ Holding	LAZOS	161 (154.8)	R / 4.2NM	FL040	FL140	-230	-6.6	RNAV-1

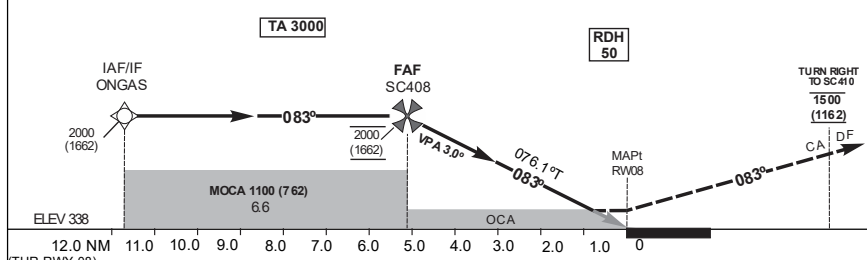
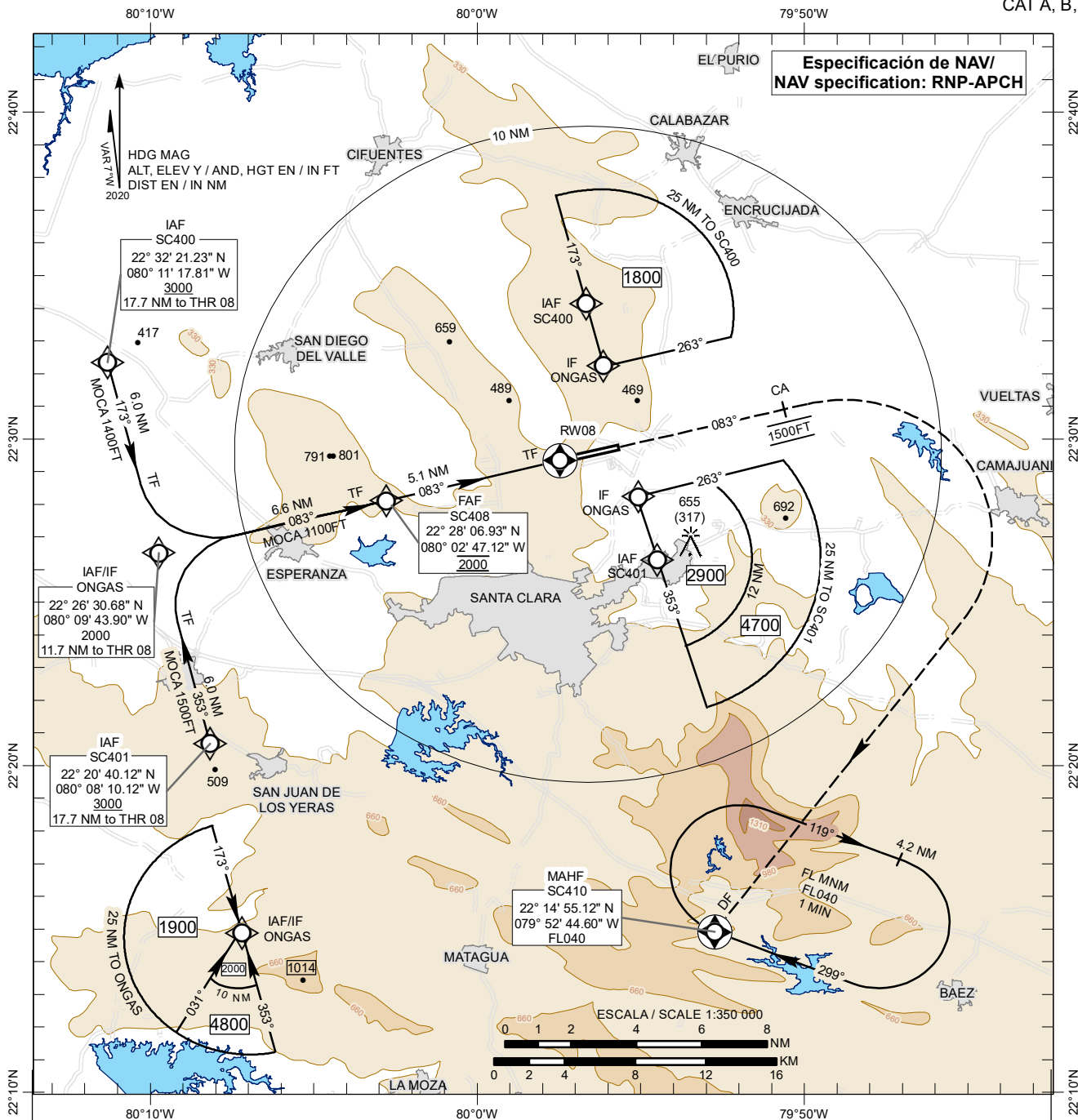


CARTA DE APROXIMACION POR INSTRUMENTOS - OACI /  
INSTRUMENT APPROACH CHART - ICAO

ELEV 338  
OCH REF THR RWY 08  
ELEV 338

APP 119.10, 133.70  
TWR 118.10

SANTA CLARA / Abel Santamaría Intl  
RNP (LNAV/VNAV, LNAV)  
RWY 08  
CAT A, B, C, D



**APROXIMACIÓN FRUSTRADA / MISSED APPROACH**  
ASCIENDA EN DERROTA 083° HASTA 1500 FT, VIRE A LA DERECHA DIRECTO A PATRÓN DE ESPERA SC410 A FL040 Y ESPERE INSTRUCCIONES ATC / CLIMB ON TRACK 083° UNTIL 1500 FT, TURN RIGHT DIRECT TO SC410 HOLDING PATTERN AT FL040 AND EXPECT ATC INSTRUCTIONS.

**NOTA / REMARK**  
(POR LA PÉRDIDA DE CAPACIDAD RNAV FOR LOSS OF RNAV CAPABILITY): ASCIENDA EN DERROTA 083° HASTA 3000 FT Y SOLICITE INSTRUCCIONES ATC / CLIMB ON TRACK 083° UNTIL 3000 FT AND REQUEST ATC INSTRUCTIONS.

OCA(H)	A	B	C	D	DISTANCIA NM	KT	80	100	120	140	160	180
LNAV / VNAV	590 (252) 1.0 KM				FAF - RW08 5.1	MIN SEC	3:50	3:04	2:33	2:11	1:55	1:42
LNAV	630 (292) 1.2 KM				VSP GS 3.00°	FT MIN	430	530	640	740	850	960
CIRCULAR CIRCLING	1000 (662) 3.6 KM		1100 (762) 4.6 KM		NM to RW08	5.0 NM	4.0 NM	3.0 NM	2.0 NM	2.0 NM		
					ALT / (HGT)	1980 (1642)	1660 (1322)	1340 (1002)	1020 (682)	710 (372)		

**TABLAS DE CODIFICACIÓN DEL PROCEDIMIENTO DE APROXIMACIÓN POR INSTRUMENTOS RNP /  
RNP INSTRUMENT APPROACH PROCEDURE CODING TABLES.  
MUSC RWY 08. ABEL SANTAMARIA INTL.**

**IAF SC400**

Número de serie/ Serial Number	Descriptor de trayectoria/ Path Descriptor	Identificador del punto de recorrido/ Waypoint Identifier	Sobre vuelo/ Fly-Over	Curso/ Course °MAG (°T)	Variación magnética/ Magnetic variation (°)	Distancia/ Distance (NM)	Distancia hasta/ Distance to THR 08	Dirección viraje/ Turn direction	Altitud/ Altitude (FT)	Velocidad límite/ Speed límite (KT)	VPA (°) TCH (FT)	Especificación de navegación/ Navigation Specification
001	IF	SC400	-	-	-6.6	-	17.7	-	+3000	-	-	RNP APCH
002	TF	ONGAS	-	173 (166.0)	-6.6	6.0	11.7	-	2000	-	-	RNP APCH
003	TF	SC408	-	083 (076.1)	-6.6	6.6	5.1	-	@2000	-	-	RNP APCH
004	TF	RW08	Y	083 (076.1)	-6.6	5.1	-	-	+590	-	-3.0/50	RNP APCH
005	CA	-	-	083 (076.1)	-6.6	-	-	-	@1500	-	-	RNP APCH
006	DF	SC410	Y	-	-6.6	-	-	R	FL040	-230	-	RNP APCH

**IAF SC401**

Número de serie/ Serial Number	Descriptor de trayectoria/ Path Descriptor	Identificador del punto de recorrido/ Waypoint Identifier	Sobre vuelo/ Fly-Over	Curso/ Course °MAG (°T)	Variación magnética/ Magnetic variation (°)	Distancia/ Distance (NM)	Distancia hasta/ Distance to THR 08	Dirección viraje/ Turn direction	Altitud/ Altitude (FT)	Velocidad límite/ Speed límite (KT)	VPA (°) TCH (FT)	Especificación de navegación/ Navigation Specification
001	IF	SC401	-	-	-6.6	-	17.7	-	+3000	-	-	RNP APCH
002	TF	ONGAS	-	353 (346.0)	-6.6	6.0	11.7	-	2000	-	-	RNP APCH
003	TF	SC408	-	083 (076.1)	-6.6	6.6	5.1	-	@2000	-	-	RNP APCH
004	TF	RW08	Y	083 (076.1)	-6.6	5.1	-	-	+590	-	-3.0/50	RNP APCH
005	CA	-	-	083 (076.1)	-6.6	-	-	-	@1500	-	-	RNP APCH
006	DF	SC410	Y	-	-6.6	-	-	R	FL040	-230	-	RNP APCH

**IAF/IF ONGAS**

Número de serie/ Serial Number	Descriptor de trayectoria/ Path Descriptor	Identificador del punto de recorrido/ Waypoint Identifier	Sobre vuelo/ Fly-Over	Curso/ Course °MAG (°T)	Variación magnética/ Magnetic variation (°)	Distancia/ Distance (NM)	Distancia hasta/ Distance to THR 08	Dirección viraje/ Turn direction	Altitud/ Altitude (FT)	Velocidad límite/ Speed límite (KT)	VPA (°) TCH (FT)	Especificación de navegación/ Navigation Specification
001	IF	ONGAS	-	-	-6.6	-	11.7	-	2000	-	-	RNP APCH
002	TF	SC408	-	083 (076.1)	-6.6	6.6	5.1	-	@2000	-	-	RNP APCH
003	TF	RW08	Y	083 (076.1)	-6.6	5.1	-	-	+590	-	-3.0/50	RNP APCH
004	CA	-	-	083 (076.1)	-6.6	-	-	-	@1500	-	-	RNP APCH
005	DF	SC410	Y	-	-6.6	-	-	R	FL040	-230	-	RNP APCH

**CODIFICACIÓN DE LAS ESPERAS CON FUNCIONALIDAD / CODING TABLE FOR HOLDINGS WITH FUNTIONALITY.  
RNAV (GNSS) MUSC RWY 08**

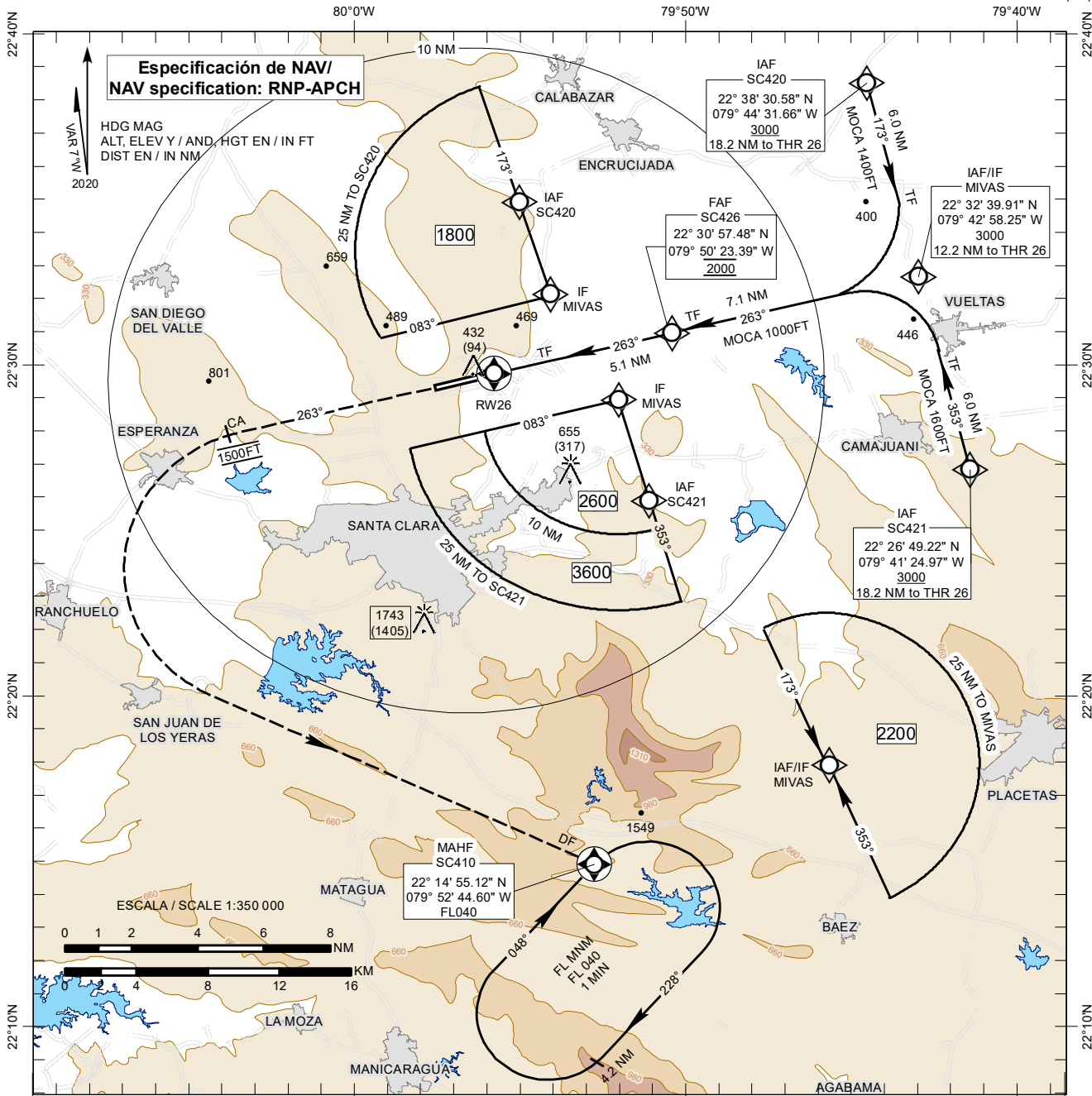
Descriptor de trayectoria/ Path Descriptor	Identificador del punto de recorrido/ Waypoint Identifier	Rumbo de acercamiento/ Approach heading °MAG (°T)	Dirección viraje/ Turn direction/ Distance	Altitud mínima/ Minimum altitude (FT)	Altitud máxima/ Maximum altitude (FT)	Límite de Velocidad/ Speed Limit(KT)	Declinación magnética/ Magnetic declination (°)	Especificación de navegación/ Navigation Specification
Espera/ Holding	SC410	299 (291.9)	R /4.2NM	FL040	FL140	-230	-6.6	RNAV-1

CARTA DE APROXIMACION POR INSTRUMENTOS - OACI /  
INSTRUMENT APPROACH CHART - ICAO

ELEV 338  
OCH REF THR RWY 08  
ELEV 318

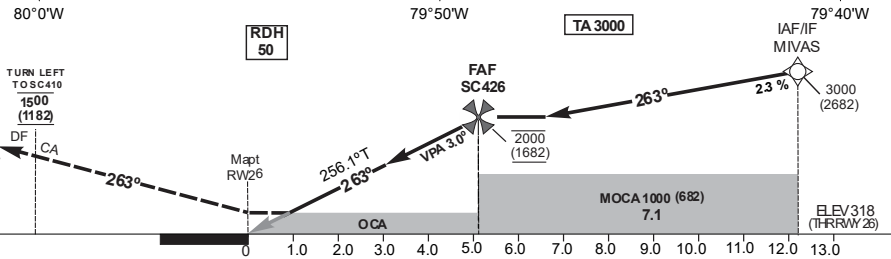
APP 119.10, 133.70  
TWR 118.10

SANTA CLARA / Abel Santamaría Intl  
RNP (LNAV/VNAV, LNAV)  
RWY 26  
CAT A, B, C, D



**APROXIMACIÓN FRUSTRADA / MISSED APPROACH**  
 ASCIENDA EN DERROTA 263° HASTA 1500 FT, VIRE A LA IZQUIERDA DIRECTO A PATRÓN DE ESPERA SC410 A FL040 Y ESPERE INSTRUCCIONES ATC / CLIMB ON TRACK 263° UNTIL 1500 FT, TURN LEFT DIRECT TO SC410 HOLDING PATTERN AT FL040 AND EXPECT ATC INSTRUCTIONS.

**NOTA / REMARK**  
 (POR LA PÉRDIDA DE CAPACIDAD RNAV/ FOR LOSS OF RNAV CAPABILITY): ASCIENDA EN DERROTA 263° HASTA 3000 FT Y SOLICITE INSTRUCCIONES ATC / CLIMB ON TRACK 263° UNTIL 3000 FT AND REQUEST ATC INSTRUCTIONS.



OCA(H)	A	B	C	D	DISTANCIA NM	KT	80	100	120	140	160	180
LNAV / VNAV	600 (282) 1.6 KM				FAF - RW26 5.1	MIN SEC	3:50	3:04	2:33	2:11	1:55	1:42
LNAV	680 (362) 2.2 KM				VSP GS 3.00°	FT MIN	430	530	640	740	850	960
CIRCULAR CIRCLING	1000 (662) 3.6 KM		1100 (762) 4.6 KM		NM to RW26	5.0 NM	4.0 NM	3.0 NM	2.0 NM	1.0 NM		
					ALT / (HGT)	1960 (1642)	1640 (1322)	1320 (1002)	1000 (682)	690 (372)		

**TABLAS DE CODIFICACIÓN DEL PROCEDIMIENTO DE APROXIMACIÓN POR INSTRUMENTOS RNP /  
RNP INSTRUMENT APPROACH PROCEDURE CODING TABLES.  
MUSC RWY 26. ABEL SANTAMARIA INTL.**

**IAF SC420**

Número de serie/ Serial Number	Descriptor de trayectoria/ Path Descriptor	Identificador del punto de recorrido/ Waypoint Identifier	Sobre vuelo/ Fly-Over	Curso/ Derrota Course/ Track °MAG (°T)	Variación magnética/ Magnetic variation (°)	Distancia/ Distance (NM)	Distancia hasta/ Distance to THR 26	Dirección viraje/ Turn direction	Altitud/ Altitude (FT)	Velocidad límite/ Speed limit (KT)	VPA (°) TCH (FT)	Especificación de navegación/ Navigation Specification
001	IF	SC420	-	-	-6.6	-	18.2	-	+3000	-	-	RNP APCH
002	TF	MIVAS	-	173 (166.1)	-6.6	6.0	12.2	-	3000	-	-	RNP APCH
003	TF	SC426	-	263 (256.1)	-6.6	7.1	5.1	-	@2000	-	-	RNP APCH
004	TF	RW26	Y	263 (256.1)	-6.6	5.1	-	-	+600	-	-3.0/50	RNP APCH
005	CA	-	-	263 (256.1)	-6.6	-	-	-	@1500	-	-	RNP APCH
006	DF	SC410	Y	-	-6.6	-	-	L	FL040	-230	-	RNP APCH

**IAF SC421**

Número de serie/ Serial Number	Descriptor de trayectoria/ Path Descriptor	Identificador del punto de recorrido/ Waypoint Identifier	Sobre vuelo/ Fly-Over	Curso/ Course °MAG (°T)	Variación magnética/ Magnetic variation (°)	Distancia/ Distance (NM)	Distancia hasta/ Distance to THR 26	Dirección viraje/ Turn direction	Altitud/ Altitude (FT)	Velocidad límite/ Speed limit (KT)	VPA (°) TCH (FT)	Especificación de navegación/ Navigation Specification
001	IF	SC421	-	-	-6.6	-	18.2	-	+3000	-	-	RNP APCH
002	TF	MIVAS	-	353 (346.1)	-6.6	6.0	12.2	-	3000	-	-	RNP APCH
003	TF	SC426	-	263 (256.1)	-6.6	7.1	5.1	-	@2000	-	-	RNP APCH
004	TF	RW26	Y	263 (256.1)	-6.6	5.1	-	-	+600	-	-3.0/50	RNP APCH
005	CA	-	-	263 (256.1)	-6.6	-	-	-	@1500	-	-	RNP APCH
006	DF	SC410	Y	-	-6.6	-	-	L	FL040	-230	-	RNP APCH

**IAF/IF MIVAS**

Número de serie/ Serial Number	Descriptor de trayectoria/ Path Descriptor	Identificador del punto de recorrido/ Waypoint Identifier	Sobre vuelo/ Fly-Over	Curso/ Course °MAG (°T)	Variación magnética/ Magnetic variation (°)	Distancia/ Distance (NM)	Distancia hasta/ Distance to THR 26	Dirección viraje/ Turn direction	Altitud/ Altitude (FT)	Velocidad límite/ Speed limit (KT)	VPA (°) TCH (FT)	Especificación de navegación/ Navigation Specification
001	IF	MIVAS	-	-	-6.6	-	12.2	-	3000	-	-	RNP APCH
002	TF	SC426	-	263 (256.1)	-6.6	7.1	5.1	-	@2000	-	-	RNP APCH
003	TF	RW26	Y	263 (256.1)	-6.6	5.1	-	-	+600	-	-3.0/50	RNP APCH
004	CA	-	-	263 (256.1)	-6.6	-	-	-	@1500	-	-	RNP APCH
005	DF	SC410	Y	-	-6.6	-	-	L	FL040	-230	-	RNP APCH

**CODIFICACIÓN DE LAS ESPERAS CON FUNCIONALIDAD / CODING TABLE FOR HOLDINGS WITH FUNTIONALITY.  
RNAV MUSC RWY 26**

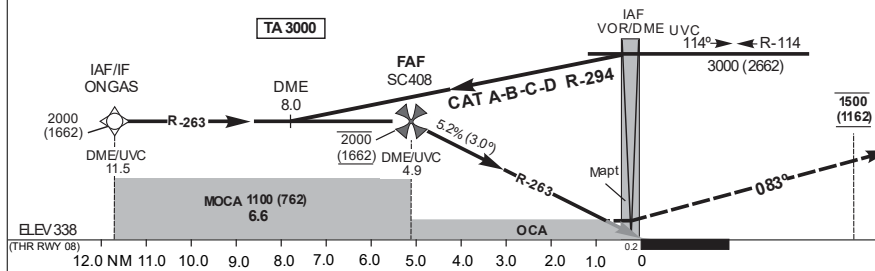
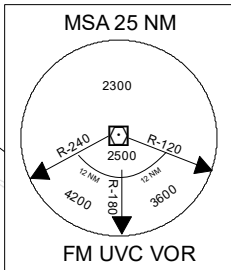
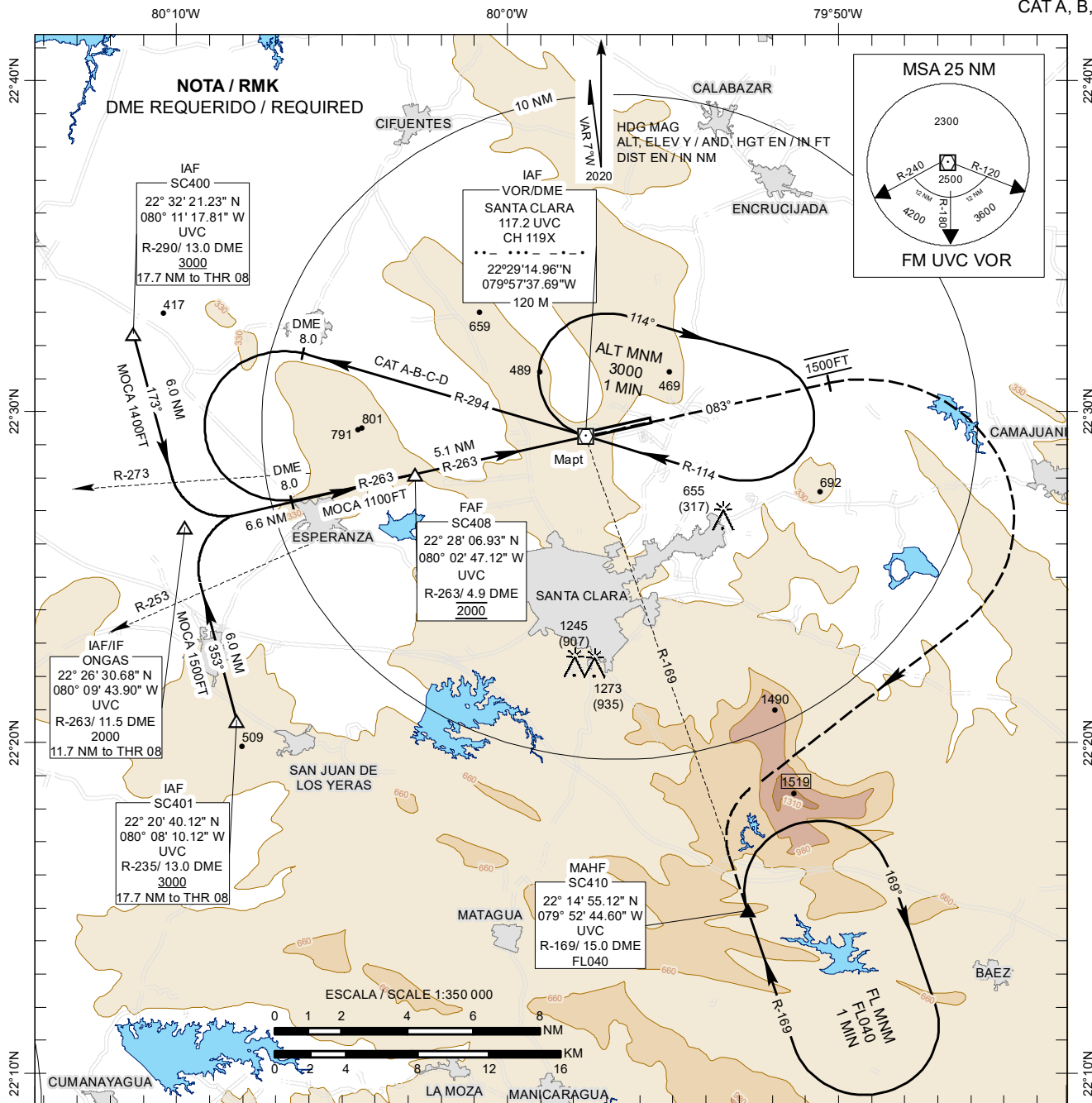
Descriptor de trayectoria/ Path Descriptor	Identificador del punto de recorrido/ Waypoint Identifier	Rumbo de acercamiento/ Approach heading °MAG (°T)	Dirección viraje/ Distancia Turn direction/ Distance	Altitud mínima/ Minimum altitude (FT)	Altitud máxima/ Maximum altitude (FT)	Límite de Velocidad/ Speed Limit (KT)	Declinación magnética/ Magnetic declination (°)	Especificación de navegación/ Navigation Specification
Espera/ Holding	SC410	048 (041.5)	R /4.2NM	FL040	FL140	-230	-6.6	RNAV-1

CARTA DE APROXIMACION POR INSTRUMENTOS - OACI / INSTRUMENT APPROACH CHART - ICAO

ELEV 338  
OCH REF THR RWY 08  
ELEV 338

APP 119.10, 133.70  
TWR 118.10

SANTA CLARA / Abel Santamaría Intl  
VOR  
RWY 08  
CAT A, B, C, D



**APROXIMACIÓN FRUSTRADA / MISSED APPROACH**  
 ASCIENDA EN DERROTA 083° HASTA 1500 FT, VIRE A LA DERECHA E INTERCEPTE R-169 VOR/UVC, HACIA PATRON DE ESPERA SC410 A FLO40 Y ESPERE INSTRUCCIONES ATC / CLIMB ON TRACK 083° UNTIL 1500 FT, TURN RIGHT AND INTERCEPT R-169 UVC/VOR TO SC410 HOLDING PATTERN AT FLO40 AND EXPECT ATC INSTRUCTIONS.

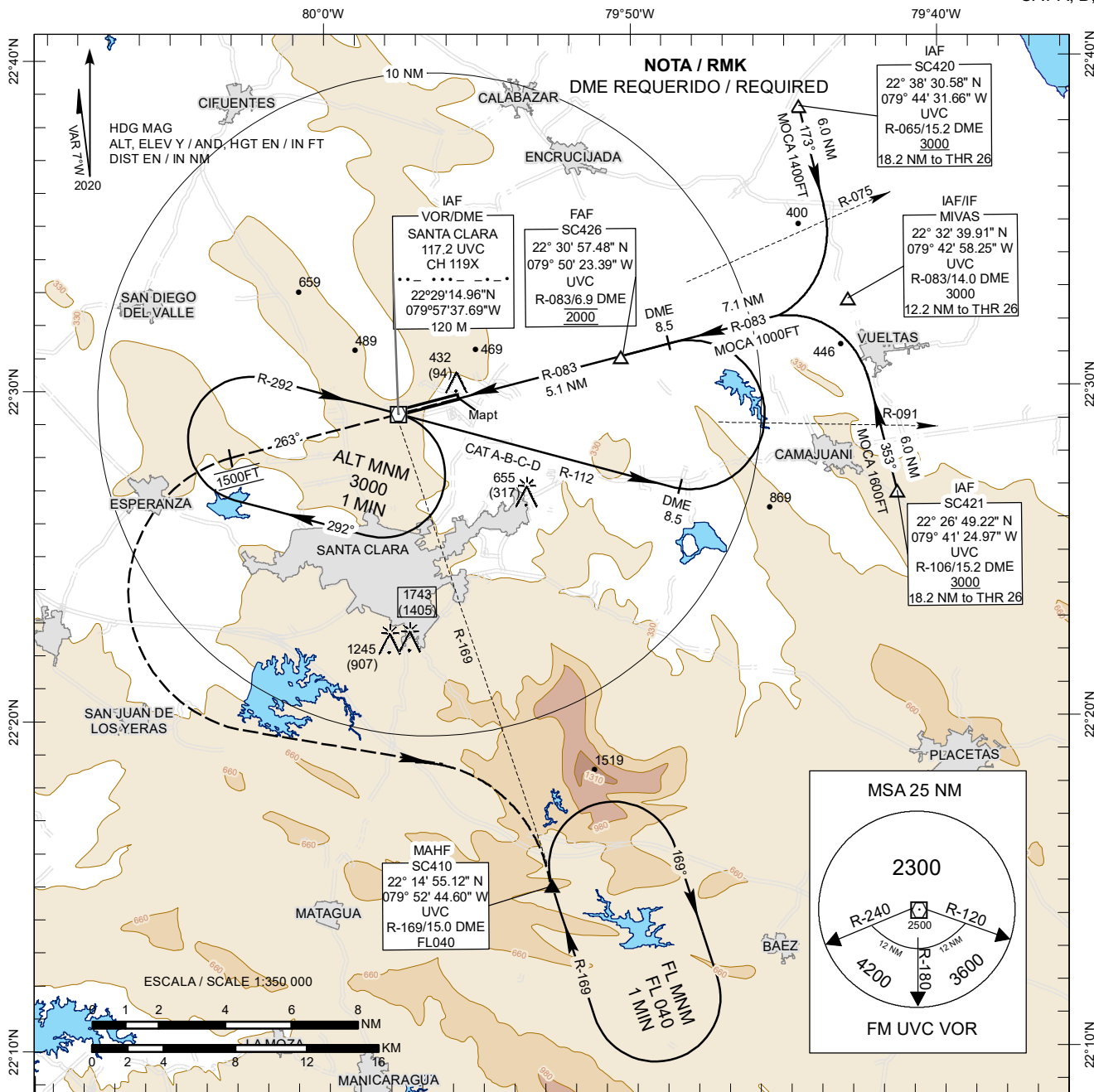
OCA(H)	A	B	C	D	DISTANCIA NM	KT	80	100	120	140	160	180
VOR / DME	630 (292) 1.2 KM				FAF - Mapt 4.9	MIN	3:41	2:56	2:27	2:06	1:50	1:38
CIRCULAR CIRCLING	1000 (662) 3.6 KM		1100 (762) 4.6 KM		VSP GS 3.00°	FT	430	530	640	740	850	960
	DME UVC	4.0 DME	3.0 DME	2.0 DME	1.0 DME							
	ALT / (HGT)	1720 (1382)	1410 (1072)	1090 (752)	770 (432)							

CARTA DE APROXIMACION POR INSTRUMENTOS - OACI /  
INSTRUMENT APPROACH CHART - ICAO

ELEV 338  
OCH REF THR RWY 26  
ELEV 318

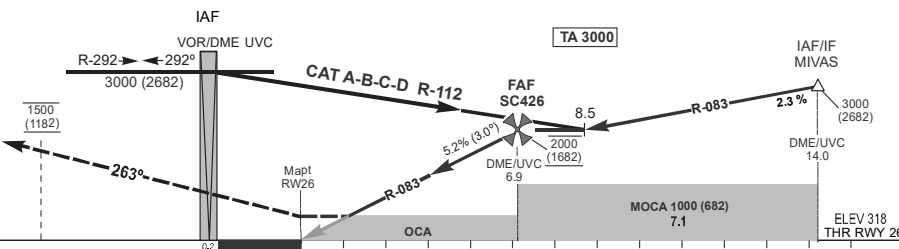
APP 119.10, 133.70  
TWR 118.10

SANTA CLARA / Abel Santamaría Intl  
VOR  
RWY 26  
CAT A, B, C, D



**APROXIMACIÓN FRUSTRADA / MISSED APPROACH**

ASCIENDA EN DERROTA 263° HASTA 1500 FT, VIRE A LA IZQUIERDA E INTERCEPTE R-169 VOR/UVC, HACIA PATRÓN DE ESPERA SC410 A FL040 Y ESPERE INSTRUCCIONES ATC / CLIMB ON TRACK 263° UNTIL 1500 FT, TURN LEFT AND INTERCEPT R-169 UVC/VOR TO SC410 HOLDING PATTERN AT FL040 AND EXPECT ATC INSTRUCTIONS.



OCA(H)	A	B	C	D	DISTANCIA NM	KT	80	100	120	140	160	180
VOR / DME	720 (402) 2.2 KM				FAF - Mapt 5.1	MIN	3:50	3:04	2:33	2:11	1:55	1:42
CIRCULAR CIRCLING	1000 (662) 3.6 KM		1100 (762) 4.6 KM		VSP GS 3.00°	FT	430	530	640	740	850	960
					DME UVC	6.0 DME	5.0 DME	4.0 DME	3.0 DME			
					ALT / (HGT)	1700 (1382)	1390 (1072)	1070 (752)	750 (432)			

CARTA DE APROXIMACION VISUAL - OACI /  
VISUAL APPROACH CHART - ICAO

ELEV 338  
OCH REF TO AD ELEV

APP 119.10, 133.70  
TWR 118.10

SANTA CLARA / Abel Santamaría Intl

