

Concentraciones de aves en las proximidades del aeropuerto

La actividad diaria de las aves está enmarcada fundamentalmente por la presencia de Garzas Ganaderas, y Títeres Sabaneros en el campo de vuelo, con un comportamiento estable durante todo el año, incrementándose ésta durante el período reproductivo (abril-junio).

Las Garzas Ganaderas comienzan a aparecer a las 10:00 LT con un pico desde las 14:00 hasta las 16:00 LT, a alturas desde la superficie hasta 150-200 metros.

Los Títeres Sabaneros comienzan a aparecer a las 11:00 LT con un pico desde las 16:00 hasta las 17:00 LT, a alturas desde la superficie hasta 50 metros.

El Aeropuerto está ubicado en la Ruta Migratoria Costa Atlántica, con incidencia de aves durante el período Octubre-Mayo.

Aviso de inspección rutinaria de aeronavegabilidad por parte de la Autoridad Aeronáutica.

En cumplimiento con el manual OACI-Manual de Vigilancia de la Seguridad Operacional - Capítulo 2, se comunica a los operadores nacionales y extranjeros de la realización de inspecciones rutinarias de aeronavegabilidad por parte de la Autoridad Aeronáutica. Se exceptúan aeronaves en vuelos de Estado.

Bird concentration in the vicinity of the airport

The daily activity of the birds is framed fundamentally by the presence of Cattle Egret and Killdeers in the field of flight, with a stable behavior during the whole year, increasing during the reproductive period (April-June).

The Cattle Egret begin to appear at 10:00 LT with a peak from 14:00 to 16:00 LT, at heights from the surface up to 150-200 meters.

The Killdeers begin to appear at 11:00 LT with a peak from 16:00 to 17:00 LT, at heights from the surface up to 50 meters.

The Airport is located on the Atlantic Coast Migratory Route with incidence of birds during the October-May period.

Warning of routine airworthiness inspection on behalf of the Aeronautical Authority.

In accomplishment with the ICAO-Manual of Surveillance of the Operational Safety - Chapter 2, national and foreign operators are communicated about the realization of routine airworthiness inspections on behalf of the Aeronautical Authority. Aircrafts in State flights are excluded.

COORDENADAS DE LOS PUNTOS DE RECORRIDO / WAYPOINTS COORDINATES AD MUMZ

Punto de recorrido/ Waypoint name	Latitud (N)	Longitud (W)	Propósito / Purpose
MZ808	20°15'31.78"	077°11'56.16"	RNP RWY08
MZ826	20°19'04.54"	076°58'39.87"	RNP RWY26
MZ830	20°29'10.66"	077°09'12.31"	RNP RWY08, RNP RWY26
PURUT	20°14'09.62"	077°17'03.11"	RNP RWY08
SINSO	20°20'31.49"	076°53'14.67"	RNP RWY26

**MUMZ AD 2.24 CARTAS RELATIVAS AL AERODROMO
MUMZ AD 2.24 CHARTS RELATED TO AN AERODROME**

Charts	Pages
AD2 MUMZ ADC.pdf	AD 2 MUMZ 2 - 1
AD2 MUMZ APDC.pdf	AD 2 MUMZ 3 - 1
AD2 MUMZ AOC.pdf	AD 2 MUMZ 4 - 1
AD2 MUMZ RNP RWY08.pdf	AD 2 MUMZ 7 - 1
AD2 MUMZ RNP RWY26 .pdf	AD 2 MUMZ 7 - 5
AD2 MUMZ VAC.pdf	AD 2 MUMZ 9 - 1
AD 2 MUMZ CONCENT AVES(BIRDS).pdf	AD 2 MUMZ 10 - 1

**MUMZ AD 2.25 PENETRACIÓN DE LA SUPERFICIE DEL SEGMENTO VISUAL (VSS)
MUMZ AD 2.25 VISUAL SEGMENT SURFACE (VSS) PENETRATION**



PLANO DE AERODROMO - OACI /
AERODROME CHART - ICAO

20°17'17"N
077°05'21"W

ELEV 34

TWR 118.30

MANZANILLO / Sierra Maestra

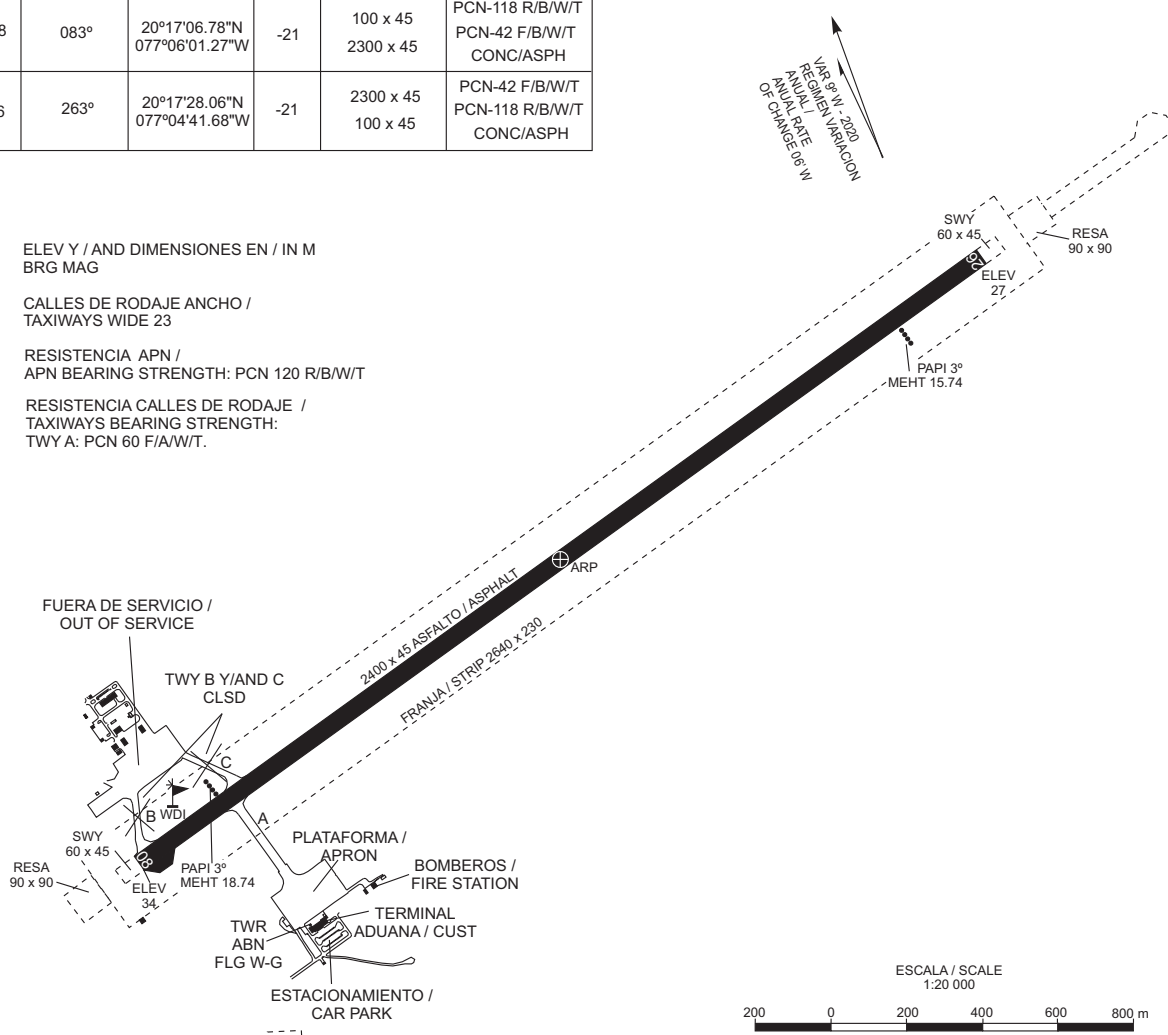
RWY	DIRECCION DIRECTION	THR	GUND	DIMENSIONES / DIMENSIONS RWY	RESISTENCIA STRENGTH
08	083°	20°17'06.78"N 077°06'01.27"W	-21	100 x 45 2300 x 45	PCN-118 R/B/W/T PCN-42 F/B/W/T CONC/ASPH
26	263°	20°17'28.06"N 077°04'41.68"W	-21	2300 x 45 100 x 45	PCN-42 F/B/W/T PCN-118 R/B/W/T CONC/ASPH

ELEV Y / AND DIMENSIONES EN / IN M
BRG MAG

CALLES DE RODAJE ANCHO /
TAXIWAYS WIDE 23

RESISTENCIA APN /
APN BEARING STRENGTH: PCN 120 R/B/W/T

RESISTENCIA CALLES DE RODAJE /
TAXIWAYS BEARING STRENGTH:
TWY A: PCN 60 F/A/W/T.

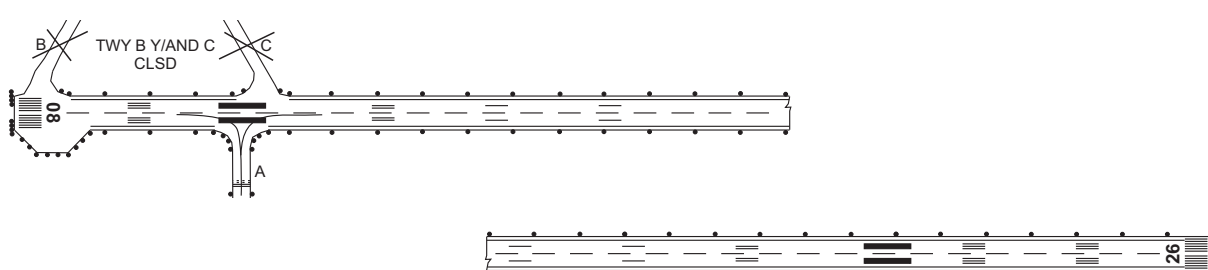


ESCALA / SCALE
1:20 000



.....
SISTEMA SENCILLO DE ILUMINACION
DE APROXIMACION /
SIMPLE APPROACH LIGHTING SYSTEM

SEÑALES Y AYUDAS LUMINOSAS RWY 08/26 Y CALLES DE RODAJE DE SALIDA / MARKING AND LIGHTING AIDS RWY 08/26 AND EXIT TAXIWAYS



ESCALA / SCALE
1:10 000

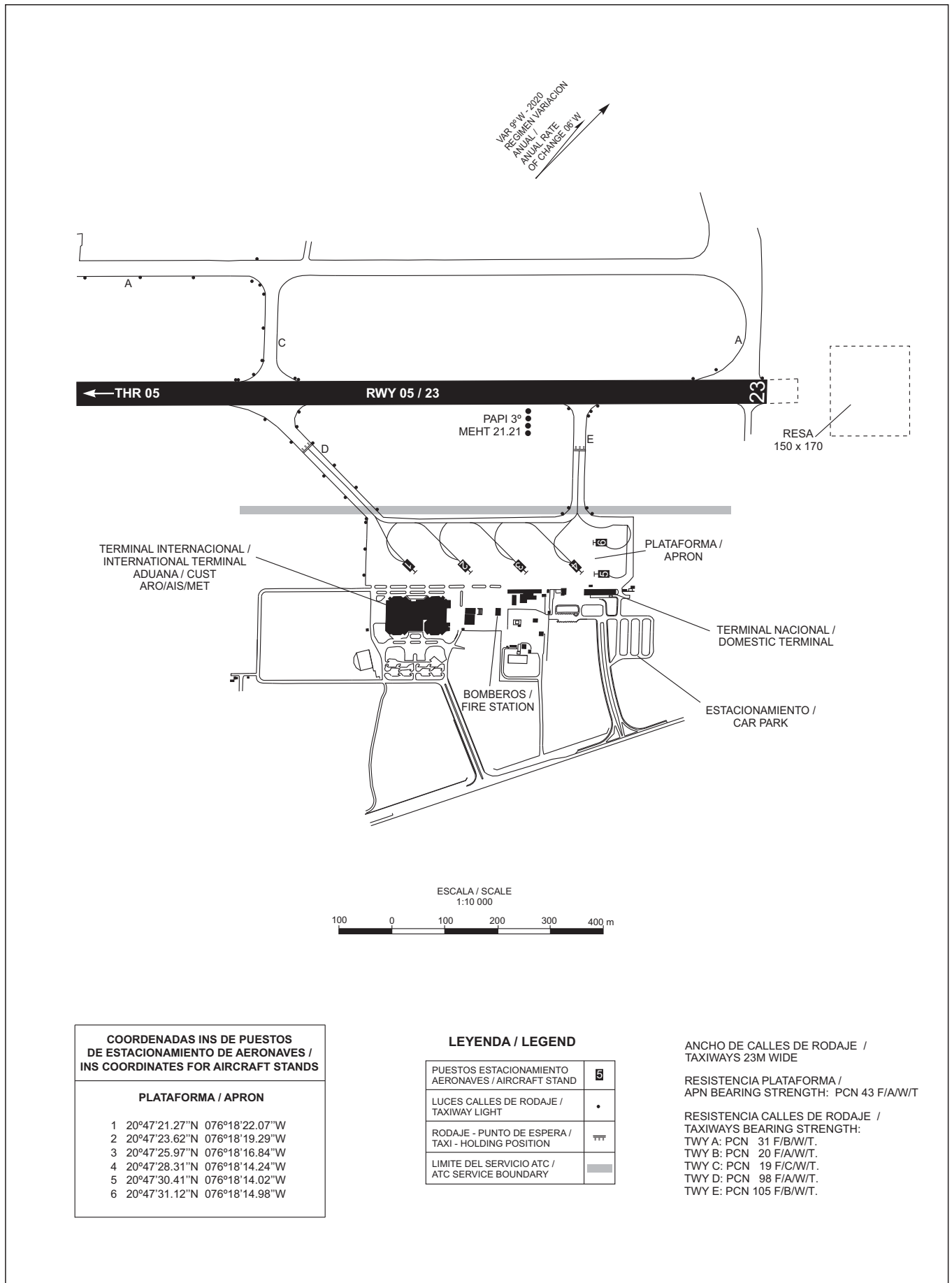


PLANO DE ESTACIONAMIENTO
Y ATRAQUE DE AERONAVES - OACI /
AIRCRAFT PARKING / DOCKING CHART - ICAO

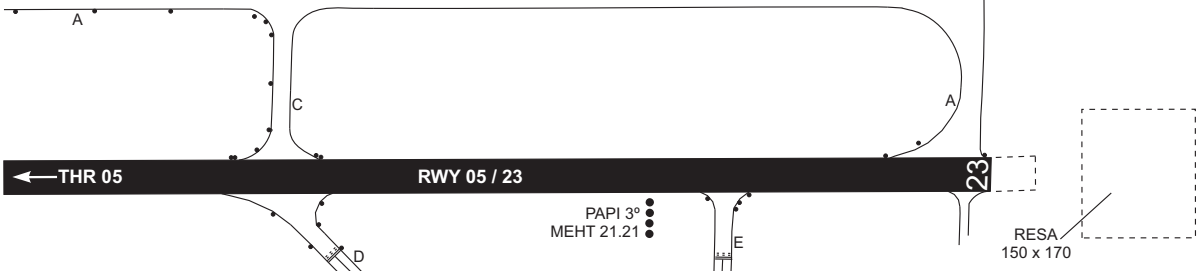
ELEV
APN
NIL

TWR 118.0

HOLGUIN / Frank País Intl



VAR 03° W - 2020
REGIMEN VARIACION
ANUAL RATE
OF CHANGE 03° W



TERMINAL INTERNACIONAL /
INTERNATIONAL TERMINAL
ADUANA / CUST
ARO/AIS/MET

PLATAFORMA /
APRON

TERMINAL NACIONAL /
DOMESTIC TERMINAL

BOMBEROS /
FIRE STATION

ESTACIONAMIENTO /
CAR PARK

ESCALA / SCALE
1:10 000



COORDENADAS INS DE PUESTOS DE ESTACIONAMIENTO DE AERONAVES / INS COORDINATES FOR AIRCRAFT STANDS	
PLATAFORMA / APRON	
1	20°47'21.27"N 076°18'22.07"W
2	20°47'23.62"N 076°18'19.29"W
3	20°47'25.97"N 076°18'16.84"W
4	20°47'28.31"N 076°18'14.24"W
5	20°47'30.41"N 076°18'14.02"W
6	20°47'31.12"N 076°18'14.98"W

LEYENDA / LEGEND

PUESTOS ESTACIONAMIENTO AERONAVES / AIRCRAFT STAND	5
LUCES CALLES DE RODAJE / TAXIWAY LIGHT	•
RODAJE - PUNTO DE ESPERA / TAXI - HOLDING POSITION	≡≡≡
LIMITE DEL SERVICIO ATC / ATC SERVICE BOUNDARY	▬

ANCHO DE CALLES DE RODAJE /
TAXIWAYS 23M WIDE

RESISTENCIA PLATAFORMA /
APN BEARING STRENGTH: PCN 43 F/AW/T

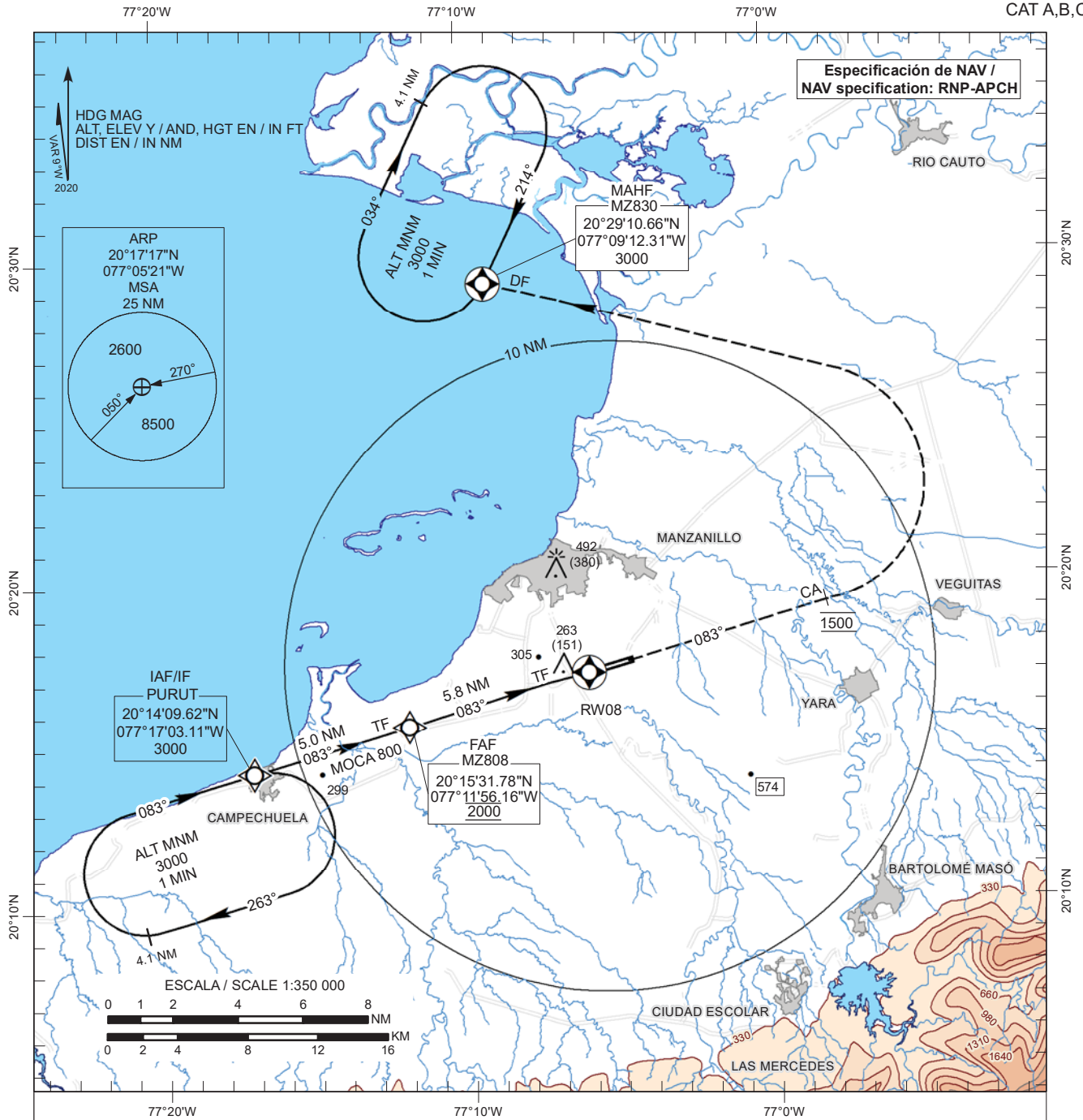
RESISTENCIA CALLES DE RODAJE /
TAXIWAYS BEARING STRENGTH:
TWY A: PCN 31 F/B/W/T.
TWY B: PCN 20 F/A/W/T.
TWY C: PCN 19 F/C/W/T.
TWY D: PCN 98 F/A/W/T.
TWY E: PCN 105 F/B/W/T.

CARTA DE APROXIMACION POR INSTRUMENTOS - OACI /
INSTRUMENT APPROACH CHART - ICAO

ELEV 112
OCH REF THR RWY08
ELEV 112

APP 120.40
TWR 118.30

MANZANILLO / Sierra Maestra Intl
RNP (LNAV/VNAV, LNAV)
RWY 08
CAT A,B,C,D



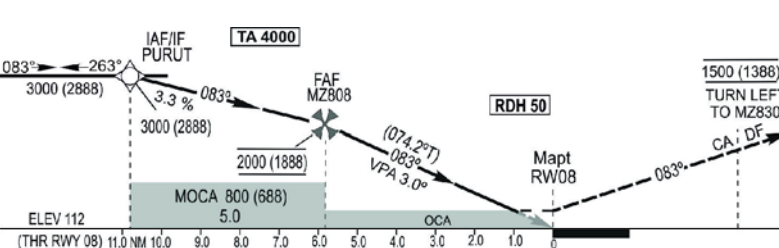
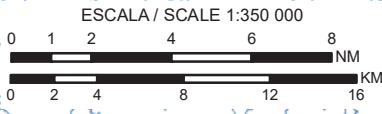
Especificación de NAV /
NAV specification: RNP-APCH

ARP
20°17'17"N
077°05'21"W
MSA
25 NM

2600
270°
8500
090°

IAF/IF
PURUT
20°14'09.62"N
077°17'03.11"W
3000

FAF
MZ808
20°15'31.78"N
077°11'56.16"W
2000



APROXIMACIÓN FRUSTRADA / MISSED APPROACH
 ASCIENDA EN DERROTA 083° HASTA 1500 FT, VIRE A LA IZQUIERDA DIRECTO A PATRÓN DE ESPERA MZ830 A 3000 FT Y ESPERE INSTRUCCIONES ATC / CLIMB ON TRACK 083° UNTIL 1500 FT, TURN LEFT DIRECT TO MZ830 HOLDING PATTERN AT 3000 FT AND EXPECT ATC INSTRUCTIONS.

NOTA / REMARK
 (POR LA PÉRDIDA DE LA CAPACIDAD RNAV / FOR LOSS OF RNAV CAPABILITY): ASCIENDA EN DERROTA 083° HASTA 3000 FT Y SOLICITE INSTRUCCIONES ATC / CLIMB ON TRACK 083° UNTIL 3000 FT AND REQUEST ATC INSTRUCTIONS.

OCA(H)	A	B	C	D	DISTANCIA / DISTANCE	NM	KT	80	100	120	140	160	180
LNAV / VNAV	430 (318) 1.3 KM				FAF - RW08	5.8	MIN SEC	4:21	3:29	2:54	2:29	2:11	1:56
LNAV	510 (398) 1.7 KM				VSP GS 3.00°		FT MIN	430	530	640	740	850	960
CIRCULAR / CIRCLING	700 (588) 3.1 KM	1000 (888) 4.8 KM			NM to RW08								
					5.0 NM	4.0 NM	3.0 NM	2.0 NM					
					ALT / (HGT)		1750 (1638)	1430 (1318)	1120 (1008)	800 (688)			

**TABLAS DE CODIFICACIÓN DEL PROCEDIMIENTO DE APROXIMACIÓN POR INSTRUMENTOS RNP /
RNP INSTRUMENT APPROACH PROCEDURE CODING TABLES.
MUMZ RWY 08. SIERRA MAESTRA INTL.**

IAF/IF PURUT

Número de serie/ Serial Number	Descriptor de trayectoria/ Path Descriptor	Identificador del punto de recorrido/ Waypoint Identifier	Sobre vuelo/ Fly-Over	Curso/ Course/ °MAG (°T)	Variación magnética/ Magnetic variation (°)	Distancia/ Distance (NM)	Distancia hasta/ Distance to THR 08 (NM)	Dirección viraje/ Turn direction	Altitud/ Altitude (FT)	Velocidad límite/ Speed limit (KT)	VPA (°) TCH (FT)	Especificación de navegación/ Navigation Specification
001	IF	PURUT	-	-	-8.6	-	-	-	3000	-	-	RNP APCH
002	TF	MZ808	-	083 (074.2)	-8.6	5.0	-	-	@2000	-	-	RNP APCH
003	TF	RW08	Y	083 (074.2)	-8.6	5.8	-	-	+430	-	-3.0/50	RNP APCH
004	CA	-	-	083 (074.2)	-8.6	-	-	-	@1500	-	-	RNP APCH
005	DF	MZ830	Y	-	-8.6	-	-	L	3000	-	-	RNP APCH

**CODIFICACIÓN DE LAS ESPERAS CON FUNCIONALIDAD / CODING TABLE FOR HOLDINGS WITH FUNTIONALITY. RNAV
(GNSS) MUMZ RWY 08**

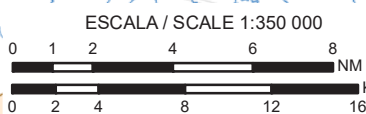
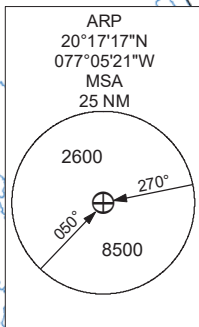
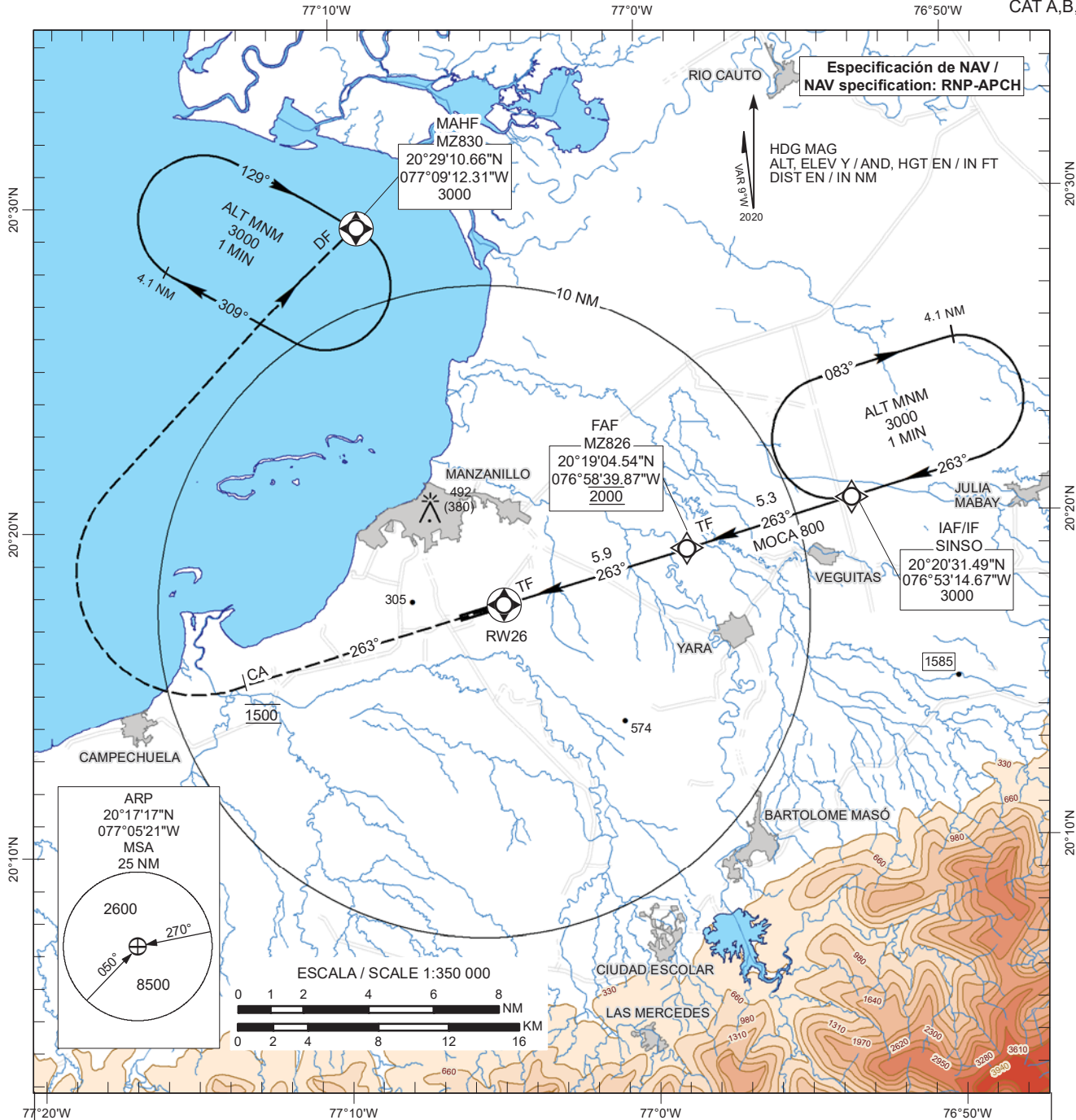
Descriptor de trayectoria/ Path Descriptor	Identificador del punto de recorrido/ Waypoint Identifier	Rumbo de acercamiento/ Approach heading °MAG (°T)	Dirección viraje/ Distancia Turn direction/ Distance	Altitud mínima/ Minimum altitude (FT)	Altitud máxima/ Maximum altitude (FT)	Límite de Velocidad/ Speed Limit (KT)	Declinación magnética/ Magnetic declination (°)	Especificación de navegación/ Navigation Specification
Espera/ Holding	PURUT	083 (074.2)	R /4.1NM	3000	FL140	-230	-8.6	RNAV-1
Espera/ Holding	MZ830	214 (206.3)	R /4.1NM	3000	FL140	-230	-8.6	RNAV-1

CARTA DE APROXIMACION POR INSTRUMENTOS - OACI /
INSTRUMENT APPROACH CHART - ICAO

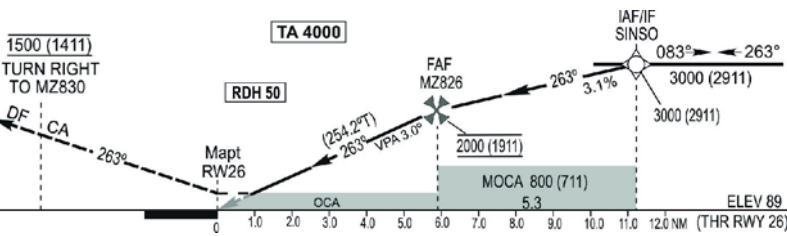
ELEV 112
OCH REF THR RWY26
ELEV 89

APP 120.40
TWR 118.30

MANZANILLO / Sierra Maestra Intl
RNP (LNAV/VNAV, LNAV)
RWY26
CAT A,B,C,D



APROXIMACIÓN FRUSTRADA / MISSED APPROACH
 ASCIENDA EN DERROTA 263° HASTA 1500 FT. VIRE A LA DERECHA DIRECTO A PATRÓN DE ESPERA MZ830 A 3000 FT Y ESPERE INSTRUCCIONES ATC / CLIMB ON TRACK 263° UNTIL 1500 FT, TURN RIGHT DIRECT TO MZ830 HOLDING PATTERN AT 3000 FT AND EXPECT ATC INSTRUCTIONS.
NOTA / REMARK
 (POR LA PÉRDIDA DE LA CAPACIDAD RNP / FOR LOSS OF RNP CAPABILITY): ASCIENDA EN DERROTA 263° HASTA 3000 FT Y SOLICITE INSTRUCCIONES ATC / CLIMB ON TRACK 263° UNTIL 3000 FT AND REQUEST ATC INSTRUCTIONS.



OCA(H)	A	B	C	D	DISTANCIA / DISTANCE	NM	KT	80	100	120	140	160	180
LNAV / VNAV	360 (271) 1.5 KM				FAF - RW08	5.9	MIN / SEC	4:26	3:32	2:57	2:32	2:13	1:58
LNAV	420 (331) 1.8 KM				VSP GS 3.00°		FT / MIN	430	530	640	740	850	960
CIRCULAR / CIRCLING	700 (588) 3.1 KM	1000 (888) 4.8 KM		NM to RW26	5.0 NM	4.0 NM	3.0 NM	2.0 NM	1.0 NM				
				ALT / (HGT)	1730 (1641)	1410 (1321)	1090 (1001)	780 (691)	460 (371)				

TABLAS DE CODIFICACIÓN DEL PROCEDIMIENTO DE APROXIMACIÓN POR INSTRUMENTOS RNP /
RNP INSTRUMENT APPROACH PROCEDURE CODING TABLES.
MUMZ RWY 26. SIERRA MAESTRA INTL.

IAF/IF SINSO

Número de serie/ Serial Number	Descriptor de trayectoria/ Path Descriptor	Identificador del punto de recorrido/ Waypoint Identifier	Sobre vuelo/ Fly-Over	Curso/ Course °MAG (°T)	Variación magnética/ Magnetic variation (°)	Distancia / Distance (NM)	Distancia hasta/ Distance to THR 26 (NM)	Dirección viraje/ Turn direction	Altitud/ Altitude (FT)	Velocidad límite/ Speed limit (KT)	VPA (°) TCH (FT)	Especificación de navegación/ Navigation Specification
001	IF	SINSO	-	-	-8.6	-	-	-	3000	-	-	RNP APCH
002	TF	MZ826	-	263 (254.2)	-8.6	5.3	-	-	@2000	-	-	RNP APCH
003	TF	RW26	Y	263 (254.2)	-8.6	5.9	-	-	+360	-	-3.0/50	RNP APCH
004	CA	-	-	263 (254.2)	-8.6	-	-	-	@1500	-	-	RNP APCH
005	DF	MZ830	Y	-	-8.6	-	-	R	3000	-	-	RNP APCH

CODIFICACIÓN DE LAS ESPERAS CON FUNCIONALIDAD /
CODING TABLE FOR HOLDINGS WITH FUNCTIONALITY. RNAV (GNSS) MUMZ RWY 26

Descriptor de trayectoria/ Path Descriptor	Identificador del punto de recorrido/ Waypoint Identifier	Rumbo de acercamiento/ Approach heading °MAG (°T)	Dirección viraje/ Turn direction/ Distance	Altitud mínima/ Minimum altitude (FT)	Altitud máxima/ Maximum altitude (FT)	Límite de Velocidad/ Speed Limit (KT)	Declinación magnética/ Magnetic declination (°)	Especificación de navegación/ Navigation Specification
Espera/ Holding	SINSO	263 (254.2)	R /4.1NM	3000	FL140	-230	-8.6	RNAV-1
Espera/ Holding	MZ830	129 (119.9)	R /4.1NM	3000	FL140	-230	-8.6	RNAV-1

