

El Aeropuerto está ubicado en la Ruta Migratoria Costa Atlántica, con gran incidencia de aves durante el período Octubre-Mayo.

The Airport is located on the the Atlantic Coast Migratory Route with high incidence of birds during the October-May period.

**Aviso de inspección rutinaria de aeronavegabilidad por parte de la Autoridad Aeronáutica.**

En cumplimiento con el manual OACI-Manual de Vigilancia de la Seguridad Operacional - Capítulo 2, se comunica a los operadores nacionales y extranjeros de la realización de inspecciones rutinarias de aeronavegabilidad por parte de la Autoridad Aeronáutica. Se exceptúan aeronaves en vuelos de Estado.

**Warning of routine airworthiness inspection on behalf of the Aeronautical Authority.**

In accomplishment with the ICAO-Manual of Surveillance of the Operational Safety - Chapter 2, national and foreign operators are communicated about the realization of routine airworthiness inspections on behalf of the Aeronautical Authority. Aircrafts in State flights are excluded.

**COORDENADAS DE LOS PUNTOS DE RECORRIDO / WAYPOINTS COORDINATES AD MUHG**

Punto de recorrido/ Waypoint name	Latitud (N)	Longitud (W)	Propósito / Purpose
BEMUV	21°06'10.78"	076°48'04.11"	STAR RWY05
BONUB	20°39'25.51"	076°27'28.46"	STAR RWY05, ILS RWY05, LOC RWY05, RNP RWY05, VOR RWY05
EMULI	20°38'04.40"	075°56'01.94"	STAR RWY23
HG600	20°43'46.64"	076°31'53.84"	STAR RWY05, ILS RWY05, LOC RWY05, RNP RWY05, VOR RWY05
HG601	20°35'04.26"	076°23'03.32"	STAR RWY05, ILS RWY05, LOC RWY05, RNP RWY05, VOR RWY05
HG605	20°42'53.61"	076°23'37.21"	ILS RWY05, LOC RWY05, RNP RWY05, VOR RWY05
HG607	21°00'24.66"	076°24'33.66"	SID RWY05
HG611	21°00'01.20"	076°13'50.24"	SID RWY05, STAR RWY23, RNP RWY23, VOR RWY23
HG612	20°51'18.65"	076°04'58.98"	SID RWY05, STAR RWY23, RNP RWY23, VOR RWY23
HG624	20°51'12.01"	076°14'22.86"	RNP RWY23, VOR RWY23
KEDAG	20°47'18.93"	075°51'31.71"	SID RWY05
KESTU	20°37'34.42"	076°06'32.56"	ILS RWY05, LOC RWY05, RNP RWY05, VOR RWY05, RNP RWY23, VOR RWY23
NABOL	20°28'48.28"	076°06'59.11"	SID RWY23, STAR RWY05
OVATO	20°55'39.98"	076°09'24.48"	STAR RWY23, RNP RWY23, VOR RWY23
PIKTI	21°02'02.81"	076°46'44.52"	SID RWY05, SID RWY23
XOSUT	21°17'13.26"	076°17'39.75"	SID RWY05, STAR RWY23

**MUHG AD 2.24 CARTAS RELATIVAS AL AERODROMO  
MUHG AD 2.24 CHARTS RELATED TO AN AERODROME**

Charts	Pages
AD2 MUHG ADC.pdf	AD 2 MUHG 2 - 1
AD2 MUHG APDC.pdf	AD 2 MUHG 3 - 1
AD2 MUHG AOC.pdf	AD 2 MUHG 4 - 1
AD2 MUHG SID RWY05.pdf	AD 2 MUHG 5 - 1
AD2 MUHG SID RWY23.pdf	AD 2 MUHG 5 - 5
AD2 MUHG STAR RWY05.pdf	AD 2 MUHG 6 - 1
AD2 MUHG STAR RWY23.pdf	AD 2 MUHG 6 - 5
AD2 MUHG ILS RWY05.pdf	AD 2 MUHG 7 - 1
AD2 MUHG LOC RWY05.pdf	AD 2 MUHG 7 - 3
AD2 MUHG RNP RWY05.pdf	AD 2 MUHG 7 - 5

<i>Charts</i>	<i>Pages</i>
AD2 MUHG RNP RWY23.pdf	AD 2 MUHG 7 - 9
AD2 MUHG VOR RWY05.pdf	AD 2 MUHG 7 - 13
AD2 MUHG VOR RWY23.pdf	AD 2 MUHG 7 - 15
AD2 MUHG RMAC.pdf	AD 2 MUHG 8 - 1
AD2 MUHG VAC.pdf	AD 2 MUHG 9 - 1
AD2 MUHG CONCENT AVES(BIRDS).pdf	AD 2 MUHG 10 - 1

**MUHG AD 2.25 PENETRACIÓN DE LA SUPERFICIE DEL SEGMENTO VISUAL (VSS)  
MUHG AD 2.25 VISUAL SEGMENT SURFACE (VSS) PENETRATION**

No se aplica / Not applicable

No se aplica / Not applicable

No se aplica / Not applicable

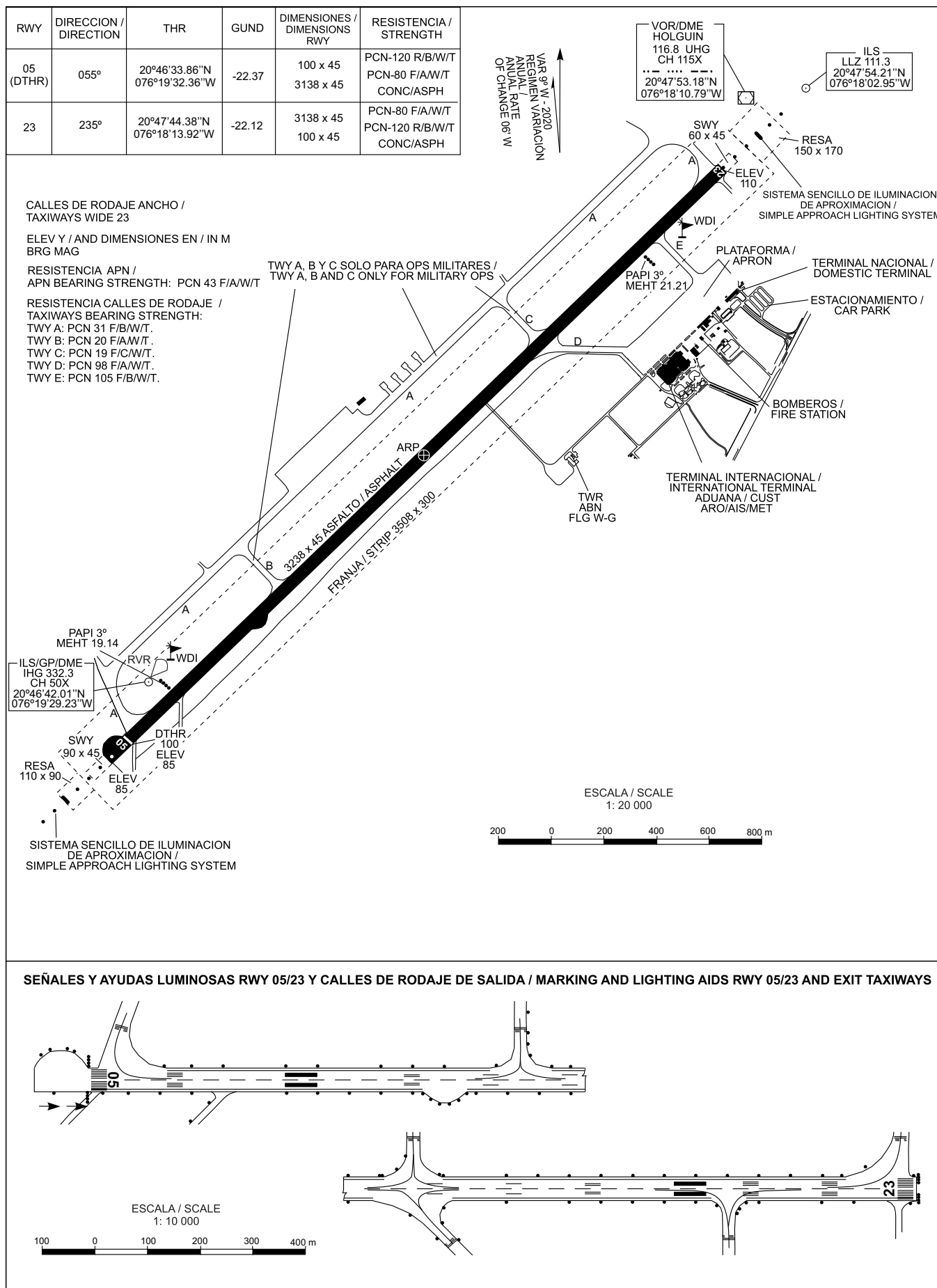
PLANO DE AERODROMO - OACI /  
AERODROME CHART - ICAO

20°47'08"N  
076°18'54"W

ELEV 110

TWR 118.000

HOLGUIN / Frank Pais Intl

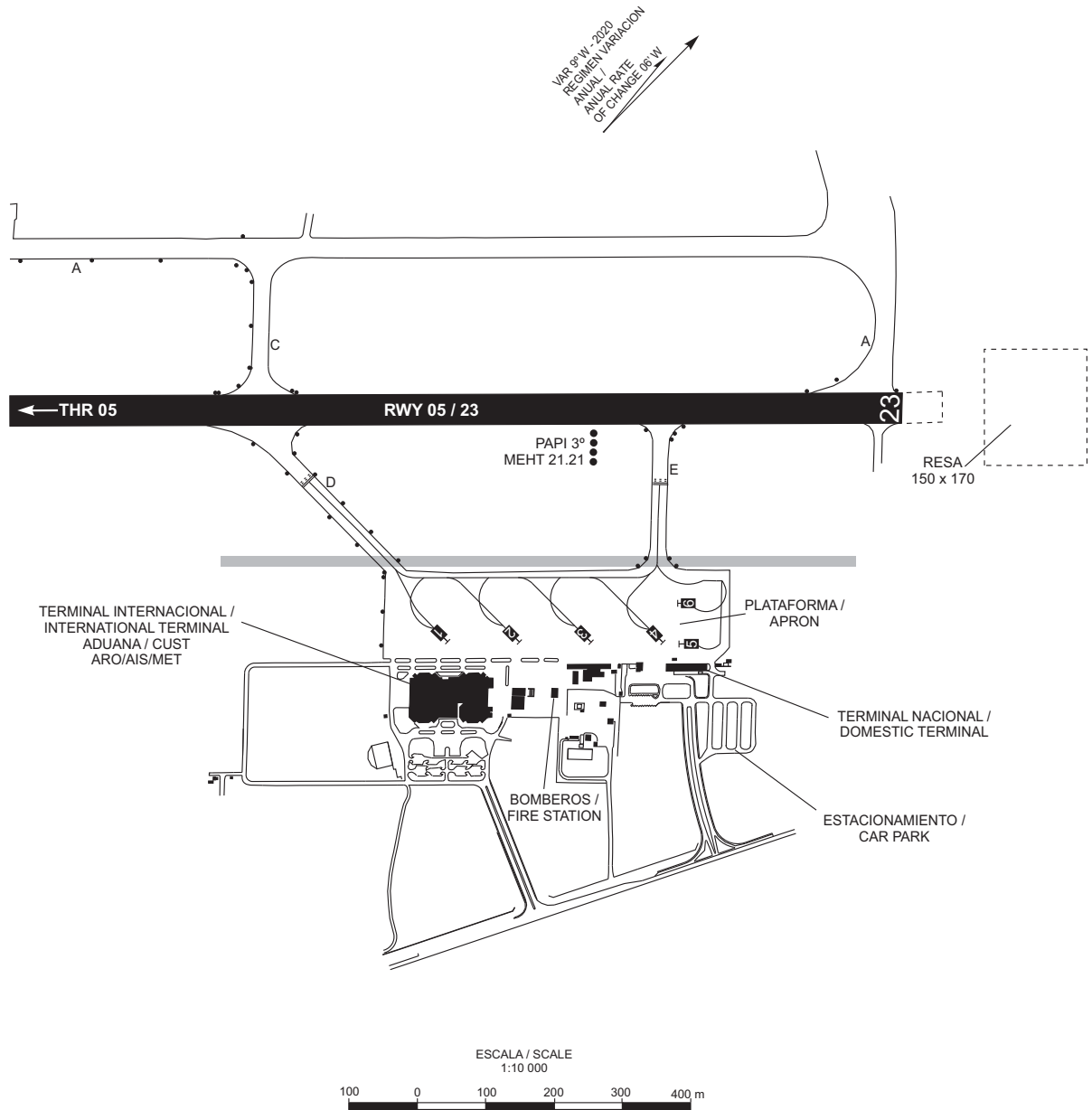


PLANO DE ESTACIONAMIENTO  
Y ATRAQUE DE AERONAVES - OACI /  
AIRCRAFT PARKING / DOCKING CHART - ICAO

ELEV  
APN  
NIL

TWR 118.0

HOLGUIN / Frank País Intl



COORDENADAS INS DE PUESTOS DE ESTACIONAMIENTO DE AERONAVES / INS COORDINATES FOR AIRCRAFT STANDS	
<b>PLATAFORMA / APRON</b>	
1	20°47'21.27"N 076°18'22.07"W
2	20°47'23.62"N 076°18'19.29"W
3	20°47'25.97"N 076°18'16.84"W
4	20°47'28.31"N 076°18'14.24"W
5	20°47'30.41"N 076°18'14.02"W
6	20°47'31.12"N 076°18'14.98"W

LEYENDA / LEGEND	
PUESTOS ESTACIONAMIENTO AERONAVES / AIRCRAFT STAND	5
LUCES CALLES DE RODAJE / TAXIWAY LIGHT	•
RODAJE - PUNTO DE ESPERA / TAXI - HOLDING POSITION	≡≡≡
LIMITE DEL SERVICIO ATC / ATC SERVICE BOUNDARY	▬

ANCHO DE CALLES DE RODAJE / TAXIWAYS 23M WIDE

RESISTENCIA PLATAFORMA / APN BEARING STRENGTH: PCN 43 F/AW/T

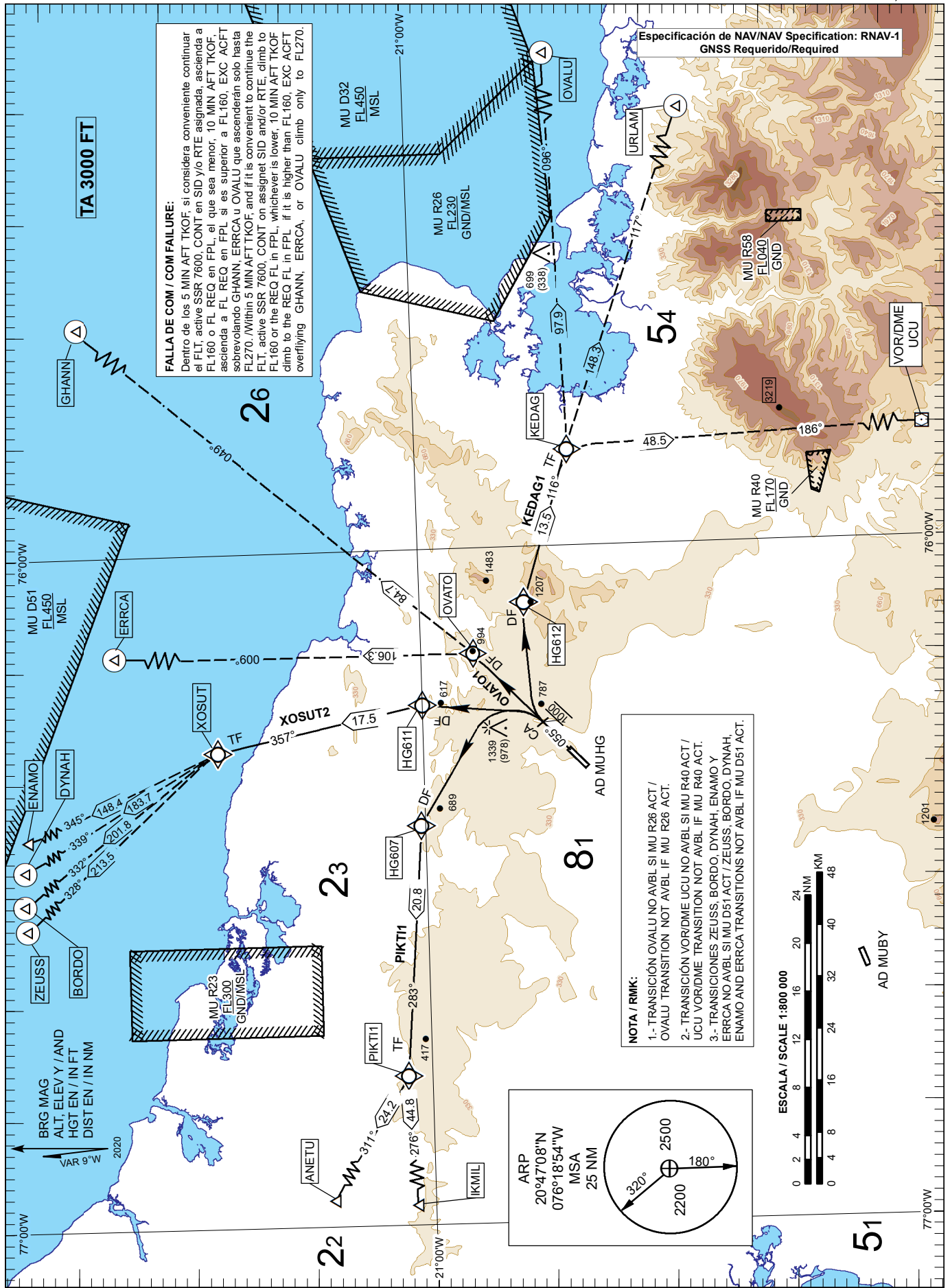
RESISTENCIA CALLES DE RODAJE / TAXIWAYS BEARING STRENGTH:

TWY A: PCN 31 F/B/W/T.  
TWY B: PCN 20 F/A/W/T.  
TWY C: PCN 19 F/C/W/T.  
TWY D: PCN 98 F/A/W/T.  
TWY E: PCN 105 F/B/W/T.

CARTA DE SALIDA NORMALIZADA - VUELO POR INSTRUMENTOS (SID) - OACI /  
STANDARD DEPARTURE CHART - INSTRUMENT (SID) - ICAO

APP 120.40  
TWR 118.00

HOLGUIN / Frank Pais Intl  
RNAV CCO RWY 05  
KEDAG1, OVATO1,  
PIKTI1, XOSUT2









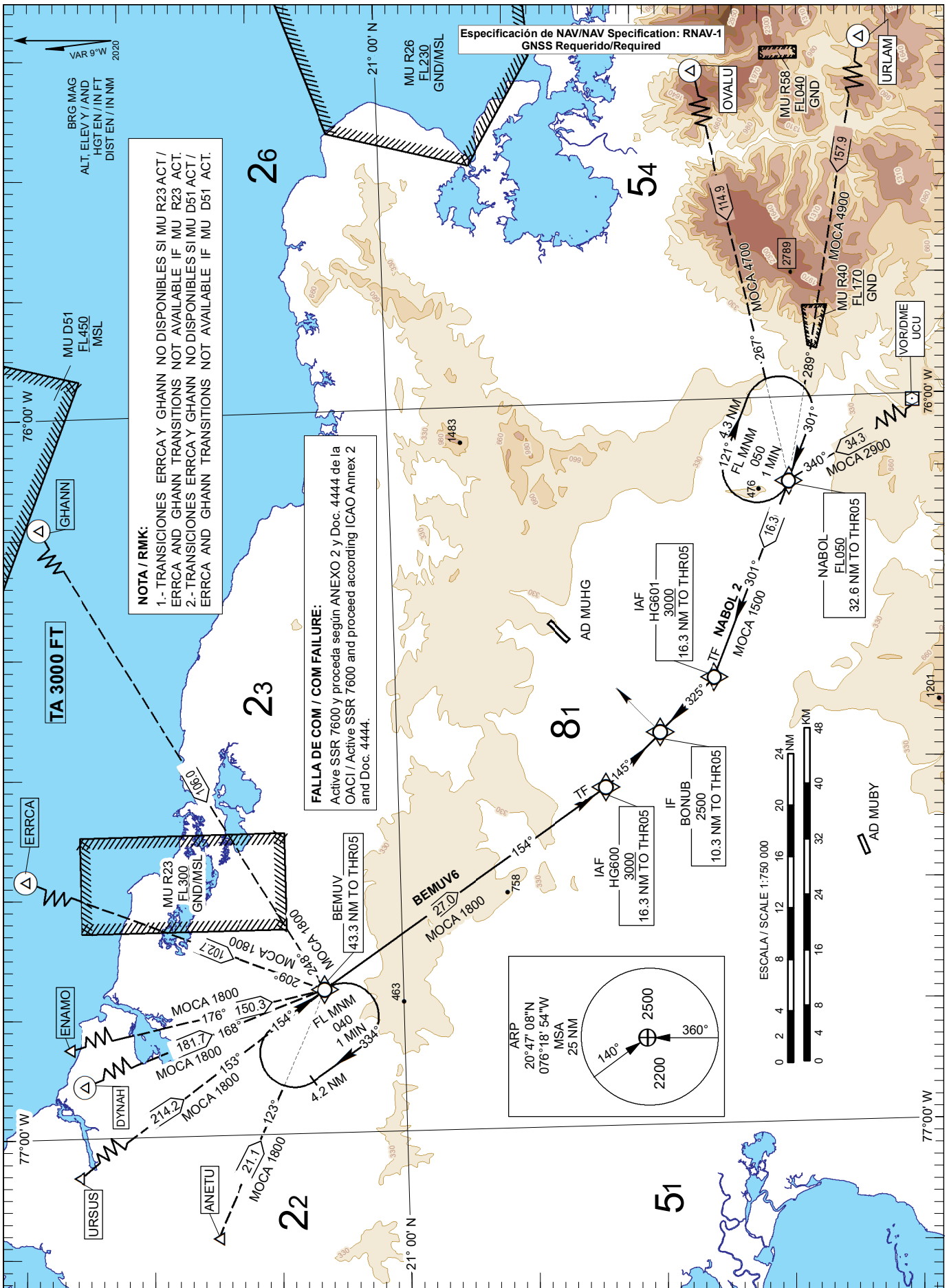




CARTA DE LLEGADA NORMALIZADA - VUELO POR INSTRUMENTOS (STAR) - OACI / STANDARD ARRIVAL CHART - INSTRUMENT (STAR) - ICAO

APP 120.40  
TWR 118.00

HOLGUIN / Frank País Int  
RNAV CDO RWY 05  
BEMUV6, NABOL2



**LLEGADA BEMUV6 (RWY 05)**

Ö^•á^ÁÖÖT WXÁ ;| &^ááÁ) ÁÁ^! ;| »ÁFÍ | »ÁÖÖ »ÁPÖÍ €€  
 áÁ^€€ÁÖVÁ Á^ ]^! ;| È

VÜÖÖÜÖÖWÞÖÜKÁ

ÖÖVWÁÁÖ^•á^ÁÖÖVWÁ ;| &^ááÁ) ÁÁ^! ;| »ÁFGH»ÁÖÖ »ÁÖÖ  
 ÖÖT WXÉ

ÖÖÞÖÞKÁÖ^•á^ÁÖÖÞÖÞÁ ;| &^ááÁ) ÁÁ^! ;| »ÁFÍ | »ÁÖÖ »ÁÖÖ  
 ÖÖT WXÉ

ÖÜÜÖÖÖÁÖ^•á^ÁÖÜÜÖÖÁ ;| &^ááÁ) ÁÁ^! ;| »ÁGJ »ÁÖÖ »ÁÖÖ  
 ÖÖT WXÉ

ÖÞÖÞUÁÖ^•á^ÁÖÞÖÞUÁ ;| &^ááÁ) ÁÁ^! ;| »ÁFÍ | »ÁÖÖ »ÁÖÖ  
 ÖÖT WXÉ

ÖÞÖÞÞKÁÖ^•á^ÁÖÞÖÞÞÁ ;| &^ááÁ) ÁÁ^! ;| »ÁG | »ÁÖÖ »ÁÖÖ  
 ÖÖT WXÉ

WÜÜWÜKÁÖ^•á^ÁWÜÜWÜÁ ;| &^ááÁ) ÁÁ^! ;| »ÁFÍ H»ÁÖÖ »ÁÖÖ  
 ÖÖT WXÉ

**BEMUV6 ARRIVAL (RWY 05)**

Ø[ { ÁÖÖT WXÁ ;| &^ááÁ) ÁÁ^! ;| »ÁÖÖ »ÁÖÖ »ÁPÖÍ €€ÁÁ^€€€  
 ÖVÁ ;| ÁÁ^ ]^! ;| È

VÜÖÖÜÖÖWÞÖÜK

ÖÖVWÁÁÖØ[ { ÁÁÖÖVWÁ ;| &^ááÁ) ÁFGH»ÁÖÖ »ÁÁÖÖ  
 ÖÖT WX

ÖÖÞÖÞKÁÖØ[ { ÁÁÖÖÞÖÞÁ ;| &^ááÁ) ÁFÍ | »ÁÖÖ »ÁÁÖÖ  
 ÖÖT WXÉ

ÖÜÜÖÖÖÁØ[ { ÁÁÖÜÜÖÖÁ ;| &^ááÁ) ÁGJ »ÁÁÖÖ »ÁÖÖ  
 ÖÖT WXÉ

ÖÞÖÞUÁÖØ[ { ÁÁÖÞÖÞUÁ ;| &^ááÁ) ÁFÍ | »ÁÖÖ »ÁÁÖÖ  
 ÖÖT WXÉ

ÖÞÖÞÞKÁØ[ { ÁÁÖÞÖÞÞÁ ;| &^ááÁ) ÁG | »ÁÁÖÖ »ÁÖÖ  
 ÖÖT WXÉ

WÜÜWÜKÁØ[ { ÁWÜÜWÜÁ ;| &^ááÁ) ÁFÍ H»ÁÁÖÖ »ÁÁÖÖ  
 ÖÖT WXÉ

**TABLA DE CODIFICACIÓN DE LA LLEGADA RNAV CDO / CDO RNAV ARRIVAL CODING TABLE.  
 BEMUV6 STAR RWY 05**

Número de serie/ Serial Number	Descriptor de trayectoria/ Path Descriptor	Identificador del punto de recorrido/ Waypoint Identifier	Sobre vuelo/ Fly-Over	Curso/ Course °MAG (°T)	Variación magnética/ Magnetic variation (°)	Distancia/ Distance (NM)	Distancia hasta/ Distance to THR 05 (NM)	Dirección viraje/ Turn direction	Altitud/ Altitude (FT) 1	Altitud/ Altitude (FT) 2	Velocidad límite/ Speed limit (KT)	VPA (°) TCH (FT)	Especificación de navegación/ Navigation Specification
€€FÁ	ÖÁ	ÖÖT WX	È	ÈÁ	È È	È	I ÈÈ	È	È	È	È	È	ÜÞÖÖÈÈÁ
€€GÁ	VÖÁ	PÖÍ €€	È	FÍ   GÍ   È D	È È	G ÈÈ	FÍ ÈÈ	È	È	ÈÈ€€€	È	È	ÜÞÖÖÈÈÁ

**LLEGADA NABOL2 (RWY 05)**

Ö^•á^ÁÞÖÖÜSÁ ;| &^ááÁ) ÁÁ^! ;| »ÁHEF»ÁÖÖ »ÁPÖÍ €FÁ€  
 H€€ÁÖVÁ Á^ ]^! ;| È

VÜÖÖÜÖÖWÞÖÜK

UXÖSÁWÁÖ^•á^ÁUXÖSÁ ;| &^ááÁ) ÁÁ^! ;| »ÁGÍ | »ÁÖÖ »ÁÖÖ  
 ÞÖÖÜS

ÜÖÖVÖÖUÁÖÖÖWÖÖÖÁÖ^•á^ÁKÜÜÖT ÖÁWÖÁ ;| &^ááÁ) ÁÁ^!  
 »Á^! ;| »Á^ €»ÁÖÖ »ÁÖÖÜSÈ

WÜSÖF KÁÖ^•á^ÁWÜSÖF Á ;| &^ááÁ) ÁÁ^! ;| »ÁG J »ÁÖÖ »ÁÖÖ  
 ÞÖÖÜSÈ

**NABOL2 ARRIVAL (RWY 05)**

Ø[ { ÁÞÖÖÜSÁ ;| &^ááÁ) ÁHEF»ÁÖÖ »ÁPÖÍ €FÁ€Á€€€ÁÖV  
 ;| ÁÁ^ ]^! ;| È

VÜÖÖÜÖÖWÞÖÜK

UXÖSÁWÁØ[ { ÁUXÖSÁ ;| &^ááÁ) ÁGÍ | »ÁÖÖ »ÁÖÖ ÁÞÖÖÜSÈ

ÜÖÖVÖÖUÁÖÖÖWÖÖÖÁØ[ { ÁWÖÖÁKÜÜÖT ÖÁ ;| &^ááÁ) Á^!  
 ;| »Á^ €»ÁÖÖ »ÁÖÖÜSÈ

WÜSÖF KÁØ[ { ÁWÜSÖF Á ;| &^ááÁ) ÁG J »ÁÖÖ »ÁÖÖ ÁÞÖÖÜSÈ

**TABLA DE CODIFICACIÓN DE LA LLEGADA RNAV CDO / CDO RNAV ARRIVAL CODING TABLE.  
 NABOL2 STAR RWY 05**

Número de serie/ Serial Number	Descriptor de trayectoria/ Path Descriptor	Identificador del punto de recorrido/ Waypoint Identifier	Sobre vuelo/ Fly-Over	Curso/ Course °MAG (°T)	Variación magnética/ Magnetic variation (°)	Distancia/ Distance (NM)	Distancia hasta/ Distance to THR 05 (NM)	Dirección viraje/ Turn direction	Altitud/ Altitude (FL) 1	Altitud/ Altitude (FL) 2	Velocidad límite/ Speed limit (KT)	VPA (°) TCH (FT)	Especificación de navegación/ Navigation Specification
€€FÁ	ÖÁ	ÞÖÖÜS	È	ÈÁ	È È	È	HGÈ	È	È	ÈÖSÈ   €	È	È	ÜÞÖÖÈÈÁ
€€GÁ	VÖÁ	PÖÍ €F	È	HEF GJ GÈ D	È È	FÍ ÈÈ	FÍ ÈÈÁ	È	È	ÈÈ€€€	È	È	ÜÞÖÖÈÈÁ

**CODIFICACIÓN DE LAS ESPERAS CON FUNCIONALIDAD / CODING TABLE FOR HOLDINGS WITH  
FUNCTIONALITY. MUHG STAR RWY 05**

Descriptor de trayectoria/ Path Descriptor	Identificador del punto de recorrido/ Waypoint Identifier	Rumbo de acercamiento/ Approach heading °MAG (°T)	Dirección viraje/ Distancia Turn direction/ Distance	Altitud mínima/ Minimum altitude (FT)	Altitud máxima/ Maximum altitude (FT)	Límite de Velocidad/ Speed Limit (KT)	Declinación magnética/ Magnetic declination (°)	Especificación de navegación/ Navigation Specification
Ö ] ^   a ð P [   ä ä *	ÓÓT WX	F     G     È D	Ú Á È Ñ T	ØŠÉ €	ØŠFI €	ÈÇÈ	È È	Ú Þ Ø È Á
Ö ] ^   a ð P [   ä ä *	Þ Ø Ó Ú Š	H È F G S   È D	Ú Á È Ñ T	ØŠÉ €	ØŠFI €	ÈÇÈ	È È	Ú Þ Ø È Á



LLEGADA EMULI2 (RWY 23)

Ö•áÁÖT WŠQ ! [ &ááá) Áá! [ çÁHÍ »ÁÇæ çÁP ÖI FGÁæ  
HÉÉÁVÁ Á\* ] ^!á; É

VÜÇÈÙÇWÞÙK

ÜÇÈVÇÈUÁÖÖÁWÖÇÈÖ•áÁKUÜÇT ÖÁWÁ ! [ &ááá)  
á! [ çÁHÍ J »ÁÇæ çÁÖT WŠÇÈ

WÜŠÇÈ KÖÖ•áÁVÜŠÇÈ Á ! [ &ááá) Áá! [ çÁGI »ÁÇæ çæ  
ÖT WŠÇÈ

EMULI2 ARRIVAL (RWY 23)

Ø [ { ÖT WŠQ ! [ &ááá) ÁHÍ »ÁÇæ çÁP ÖI FGÁæHÉÉÁV  
[ !Áá [ çÁÈ

VÜÇÈÙÇWÞÙK

ÜÇÈVÇÈUÁÖÖÁWÖÇÈØ [ { ÁVÖWÁKUÜÇT ÖÁ ! [ &ááá)  
HÍ J »ÁÇæ çÁ ÖT WŠÇÈ

WÜŠÇÈ KÖ [ { ÁVÜŠÇÈ Á ! [ &ááá) ÁGI çÁáá çÁ ÖT WŠÇÈ

TABLE DE CODIFICACIÓN DE LA LLEGADA RNAV CDO / CDO RNAV ARRIVAL CODING TABLE.  
EMULI2 STAR RWY 23

Número de serie/ Serial Number	Descriptor de trayectoria/ Path Descriptor	Identificador del punto de recorrido/ Waypoint Identifier	Sobre vuelo/ Fly-Over	Curso/ Course/ °MAG (°T)	Variación magnética/ Magnetic variation (°)	Distancia / Distance (NM)	Distancia hasta/ Distance to THR 23 (NM)	Dirección viraje/ Turn direction	Altitud/ Altitude (FL)	Velocidad Límite/Speed limit (KT)	VPA (°) TCH (FT)	Especificación de navegación/ Navigation Specification
€EFÁ	ØÁ	ÖT WŠQ	È	ÈÁ	È È	È	H È	È	ÈÇÈÈ	È	È	ÜÞÇÈÈÁ
€EGÁ	VØÁ	PÖI FG	È	HÍ ÇG È D	È È	FÍ È	FÍ È Á	È	ÈHÉÈÈ	È	È	ÜÞÇÈÈÁ

LLEGADA XOSUT1 (RWY 23)

Ö•áÁYUÜWÁ ! [ &ááá) Áá! [ çÁFÍ »ÁÇæ çÁP ÖI FFÁæ  
HÉÉÁVÁ Á\* ] ^!á; É

VÜÇÈÙÇWÞÙK

ÖYÞÇÈ KÖÖ•áÁÖYÞÇÈ Á ! [ &ááá) Áá! [ çÁFÍ J »ÁÇæ çæ  
YUÜWÈ

ÖÞÇÈ U KÖÖ•áÁÖÞÇÈ U Á ! [ &ááá) Áá! [ çÁFÍ »ÁÇæ çæ  
YUÜWÈ

WÜÜWÜ KÖÖ•áÁVÜÜWÜÁ ! [ &ááá) Áá! [ çÁFÍ »ÁÇæ çæ  
YUÜWÈ

XOSUT1 ARRIVAL (RWY 23)

Ø [ { ÁYUÜWÁ ! [ &ááá) ÁFÍ »ÁÇæ çÁP ÖI FFÁæHÉÉÁV  
[ !Áá [ çÁÈ

VÜÇÈÙÇWÞÙK

ÖYÞÇÈ KÖ [ { ÖYÞÇÈ Á ! [ &ááá) ÁFÍ J »ÁÇæ çÁ ÁYUÜWÈ

ÖÞÇÈ U KÖ [ { ÖÞÇÈ U Á ! [ &ááá) ÁFÍ çÁáá çÁ ÁYUÜWÈ

WÜÜWÜ KÖ [ { ÁVÜÜWÜÁ ! [ &ááá) ÁFÍ »ÁÇæ çÁ ÁYUÜWÈ

TABLE DE CODIFICACIÓN DE LA LLEGADA RNAV CDO / CDO RNAV ARRIVAL CODING TABLE.  
XOSUT1 STAR RWY 23

Número de serie/ Serial Number	Descriptor de trayectoria/ Path Descriptor	Identificador del punto de recorrido/ Waypoint Identifier	Sobre vuelo/ Fly-Over	Curso/ Course/ °MAG (°T)	Variación magnética/ Magnetic variation (°)	Distancia / Distance (NM)	Distancia hasta/ Distance to THR 23 (NM)	Dirección viraje/ Turn direction	Altitud/ Altitude (FL)	Velocidad Límite/Speed limit (KT)	VPA (°) TCH (FT)	Especificación de navegación/ Navigation Specification
€EFÁ	ØÁ	YUÜW	È	ÈÁ	È È	È	H È	È	È	È	È	ÜÞÇÈÈÁ
€EGÁ	VØÁ	PÖI FF	È	FÍ ÇI È D	È È	FÍ È	FÍ È Á	È	ÈHÉÈÈ	È	È	ÜÞÇÈÈÁ

CODIFICACIÓN DE LAS ESPERAS CON FUNCIONALIDAD / CODING TABLE FOR HOLDINGS WITH FUNTIONALITY.  
MUHG STAR RWY 23

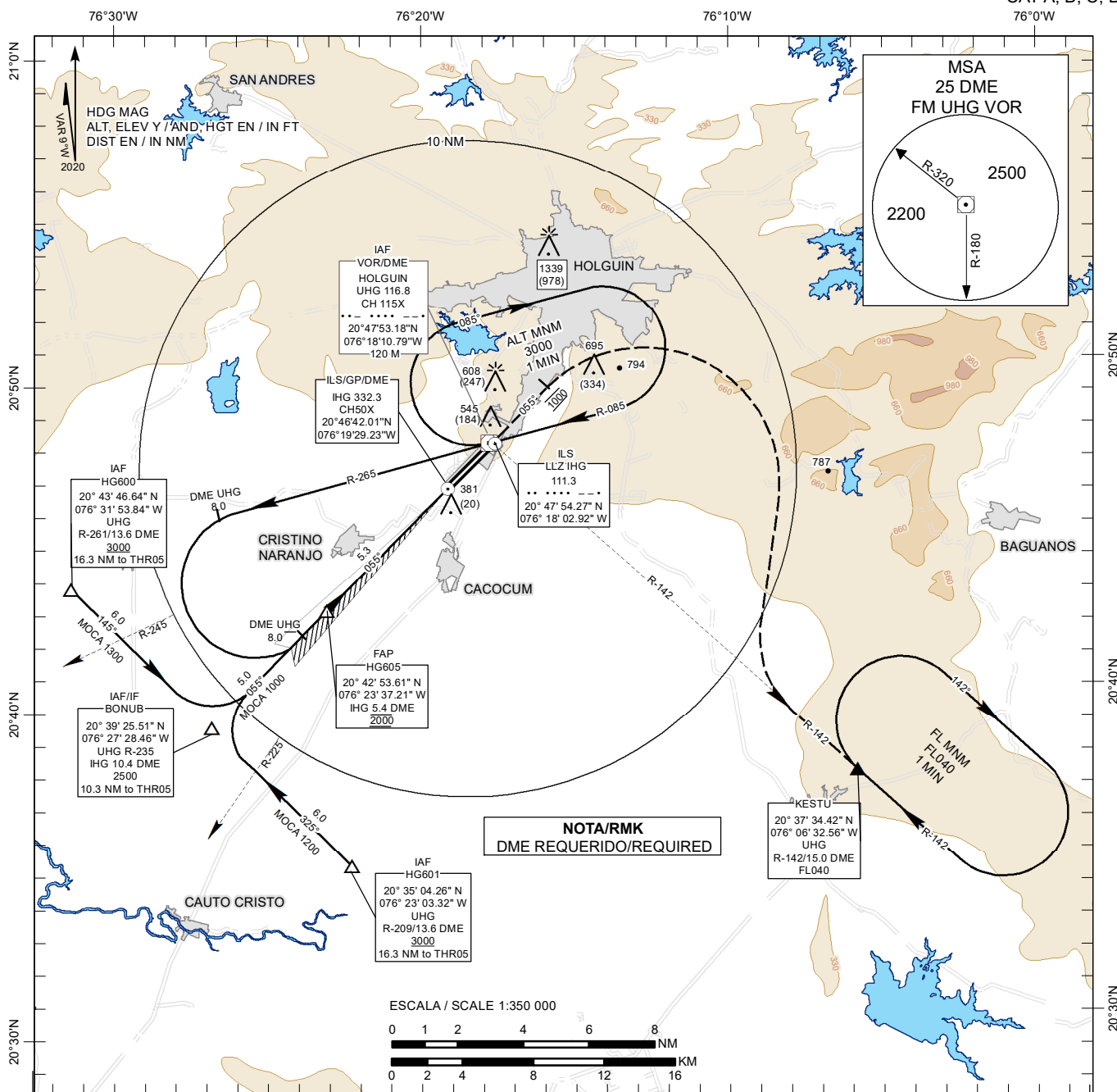
Descriptor de trayectoria/ Path Descriptor	Identificador del punto de recorrido/ Waypoint Identifier	Rumbo de acercamiento/ Approach heading °MAG (°T)	Dirección viraje/ Distancia Turn direction/ Distance	Altitud mínima/ Minimum altitude (FT)	Altitud máxima/ Maximum altitude (FT)	Límite de Velocidad Speed Limit (KT)	Declinación magnética Magnetic declination (°)	Especificación de navegación/ Navigation Specification
Ö•á!áð P [  áá*	ÖT WŠQ	HÍ ÇG È D	ÜÁÈÞT	ØÇÈÈ	ØŠFIÈ	ÈÇÈÈ	È È	ÜÞÇÈÈÁ
Ö•á!áð P [  áá*	YUÜW	FÍ ÇI È D	ÜÁÈÞT	ØÇÈÈ	ØŠFIÈ	ÈÇÈÈ	È È	ÜÞÇÈÈÁ

CARTA DE APROXIMACION POR INSTRUMENTOS - OACI / INSTRUMENT APPROACH CHART - ICAO

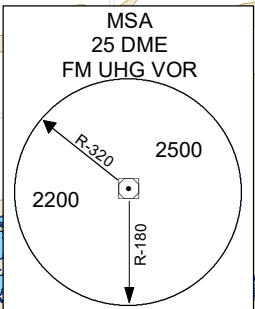
ELEV 361  
OCH REF THR RWY 05  
ELEV 279

APP 120.40  
TWR 118.00

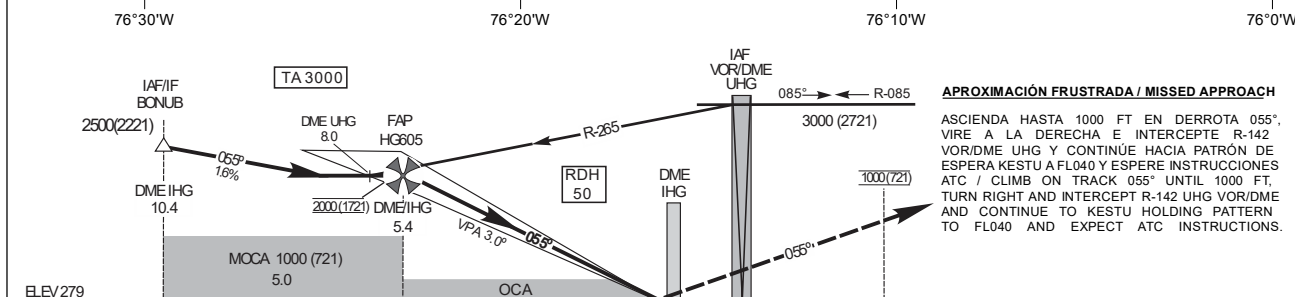
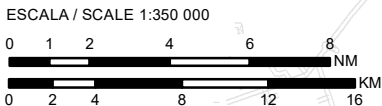
HOLGUIN / Frank País Intl  
ILS  
RWY 05  
CAT A, B, C, D



NOTA/RMK  
DME REQUERIDO/REQUIRED



KESTU  
20° 37' 34.42" N  
076° 06' 32.56" W  
UHG  
R-142/15.0 DME  
FL040



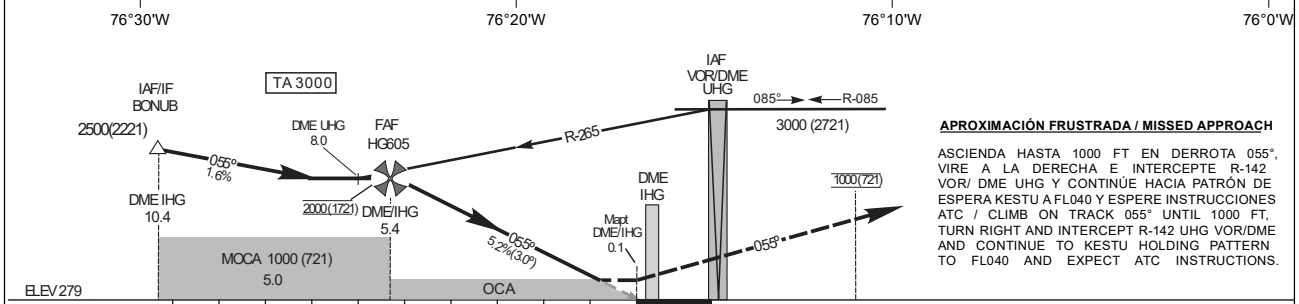
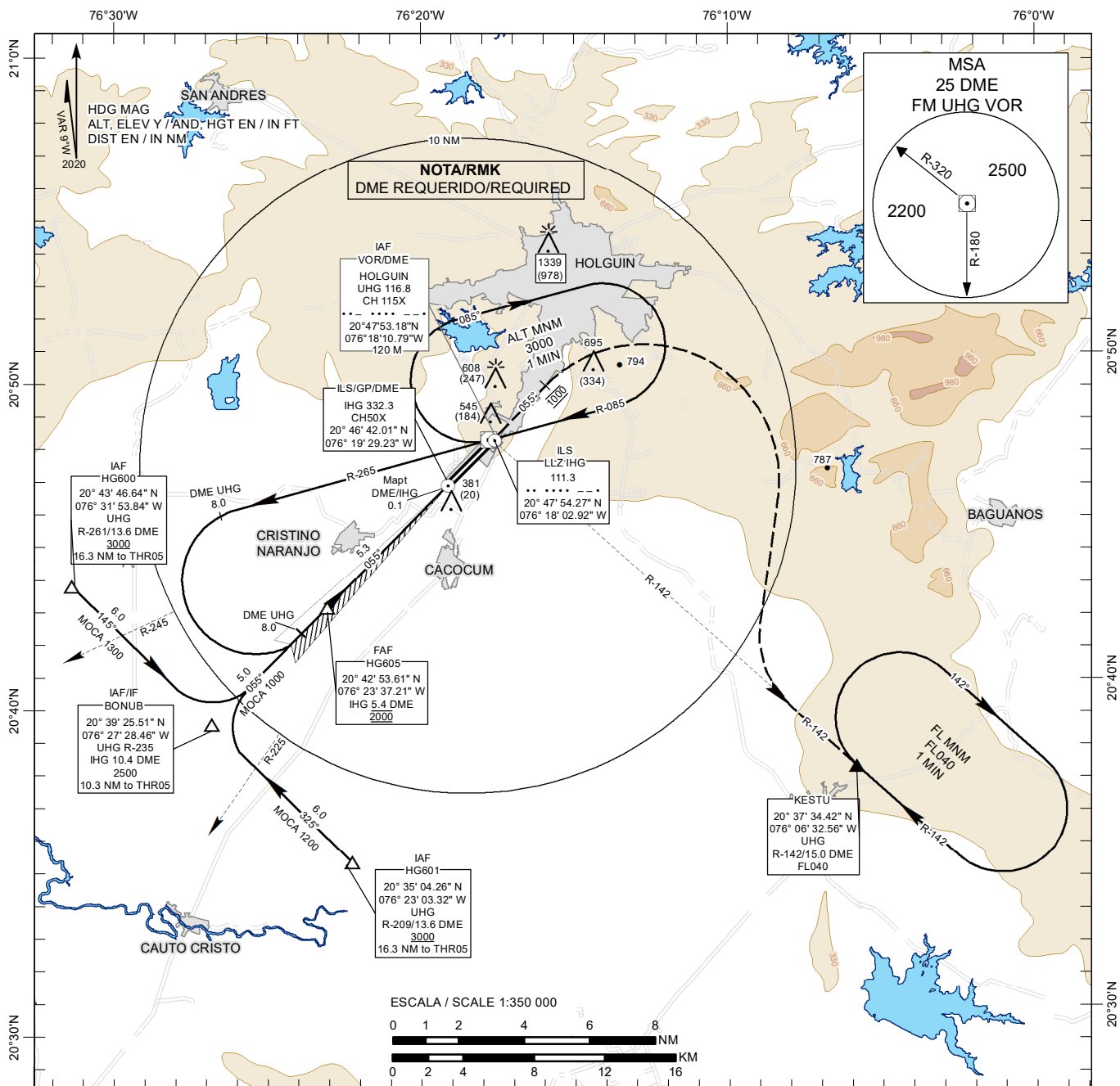
OCA(H)	A	B	C	D	DISTANCIA / DISTANCE	NM	KT	80	100	120	140	160	180
CAT-I	540 (261) 0.8 KM				FAP - THR 05	5.3	MIN / SEC	3:58	3:11	2:39	2:16	1:59	1:46
CIRCULAR / CIRCLING	1000 (639) 3.4 KM		1200 (839) 4.6 KM		VSP GS 3.00°	FT / MIN	430	530	640	740	850	960	
	DME IHG	5 DME	4 DME	3 DME	2 DME	1 DME							
	ALT / (HGT)	1890 (1611)	1570 (1291)	1250 (971)	930 (651)	620 (341)							

CARTA DE APROXIMACION POR INSTRUMENTOS - OACI /  
INSTRUMENT APPROACH CHART - ICAO

ELEV 361  
OCH REF THR RWY 05  
ELEV 279

APP 120.40  
TWR 118.00

HOLGUIN / Frank País Intl  
LOC  
RWY 05  
CAT A, B, C, D



OCA(H)	A	B	C	D	DISTANCIA / DISTANCE	NM	KT	80	100	120	140	160	180
					FAF - THR 05	5.3	MIN / SEC	3:58	3:11	2:39	2:16	1:59	1:46
LOC/DME	600 (321) 1.4 KM				VSP GS 3.00°		FT / MIN	430	530	640	740	850	960
CIRCULAR CIRCLING	1000 (639) 3.4 KM		1200 (839) 4.6 KM										
	DME IHG	5 DME	4 DME	3 DME	2 DME	1 DME							
	ALT / (HGT)	1890 (1611)	1570 (1291)	1250 (971)	930 (651)	620 (341)							

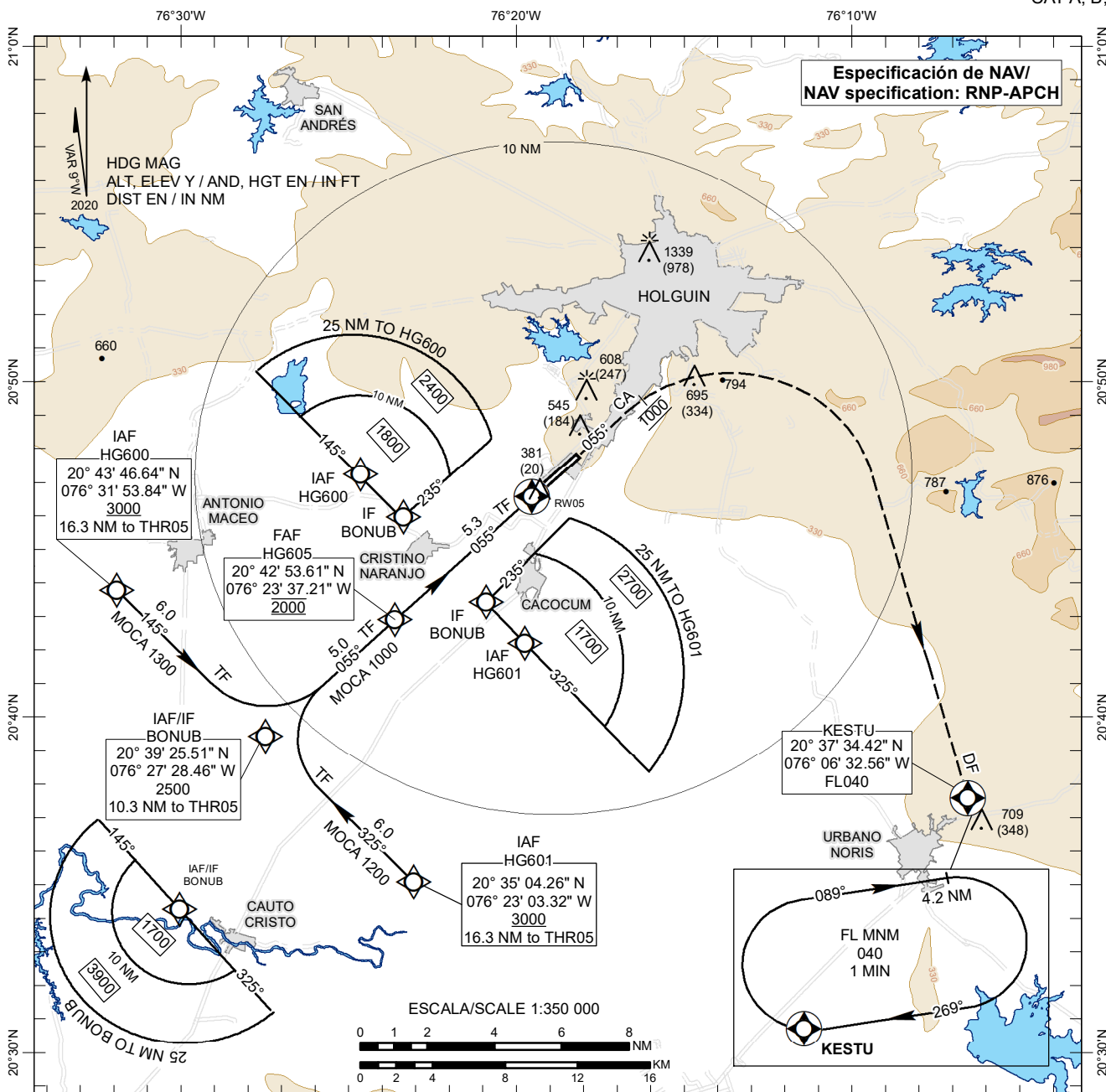


CARTA DE APROXIMACION POR INSTRUMENTOS - OACI /  
INSTRUMENT APPROACH CHART - ICAO

ELEV 361  
OCH REF THR RWY 05  
ELEV 279

APP 120.40  
TWR 118.00

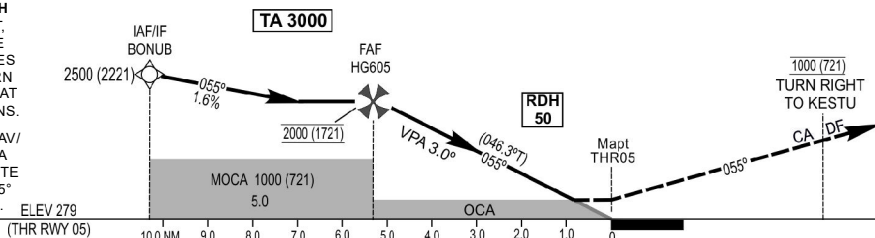
HOLGUIN / Frank País Intl  
RNP (LNAV/VNAV, LNAV)  
RWY 05  
CAT A, B, C, D



**APROXIMACIÓN FRUSTRADA / MISSED APPROACH**

ASCIENDA EN DERROTA 055° HASTA 1000 FT, VIRE A LA DERECHA DIRECTO A PATRÓN DE ESPERA KESTU A FL040 Y ESPERE INSTRUCCIONES ATC / CLIMB ON TRACK 055° UNTIL 1000 FT, TURN RIGHT DIRECT TO KESTU HOLDING PATTERN AT FL040 AND EXPECT ATC INSTRUCTIONS.

(POR LA PÉRDIDA DE CAPACIDAD RNAV/ FOR LOSS OF RNAV CAPABILITY): ASCIENDA EN DERROTA 055° HASTA 3000 FT Y SOLICITE INSTRUCCIONES ATC / CLIMB ON TRACK 055° UNTIL 3000 FT AND REQUEST ATC INSTRUCTIONS.



OCA(H)	A	B	C	D	DISTANCIA DISTANCE NM	KT	80	100	120	140	160	180
LNAV / VNAV	540 (261) 1.1 KM				FAP - RW05 5.3	MIN	3:58	3:11	2:39	2:16	1:59	1:46
LNAV	630 (351) 1.5 KM				VSP GS 3.00°	SEC	430	530	640	740	850	960
CIRCULAR CIRCLING	1000 (639) 3.4 KM	1200 (839) 4.6 KM			NM to RW05	MIN	5.0 NM	4.0 NM	3.0 NM	2.0 NM	1.0 NM	
					ALT / (HGT)	FT	1920 (1641)	1600 (1321)	1280 (1001)	970 (691)	650 (371)	

TABLAS DE CODIFICACIÓN DEL PROCEDIMIENTO DE APROXIMACIÓN POR INSTRUMENTOS RNP /  
RNP INSTRUMENT APPROACH PROCEDURE CODING TABLES.  
MUHG RWY 05. FRANK PAIS GARCIA INTL.

IAF HG600

Número de serie/ Serial Number	Descriptor de trayectoria/ Path Descriptor	Identificador del punto de recorrido/ Waypoint Identifier	Sobre vuelo/ Fly-Over	Curso/ Course °MAG (°T)	Variación magnética/ Magnetic variation (°)	Distancia/ Distance (NM)	Distancia hasta/ Distance to THR 05 (NM)	Dirección viraje/ Turn direction	Altitud/ Altitude (FT)	Velocidad límite/ Speed limit (KT)	VPA (°) TCH (FT)	Especificación de navegación/ Navigation Specification
EEFA	QA	POI	E	EA	EA	E	FEH	E	GE	E	E	UBA
EEGA	VQA	OPW	E	FI (FH)	EA	IE	FEH	E	GE	E	E	UBA
EEHA	VQA	POI	E	FI (FH)	EA	IE	IEH	E	OE	E	E	UBA
EEA	VQA	UY	Y	FI (FH)	EA	IEH	E	E	EI	E	EE	UBA
EEA	OE	UY	E	FI (FH)	EA	E	E	E	OE	E	E	UBA
EEA	OQA	SUVW	Y	E	EA	E	E	U	OE	EH	E	UBA

IAF HG601

Número de serie/ Serial Number	Descriptor de trayectoria/ Path Descriptor	Identificador del punto de recorrido/ Waypoint Identifier	Sobre vuelo/ Fly-Over	Curso/ Course °MAG (°T)	Variación magnética/ Magnetic variation (°)	Distancia/ Distance (NM)	Distancia hasta/ Distance to THR 05 (NM)	Dirección viraje/ Turn direction	Altitud/ Altitude (FT)	Velocidad límite/ Speed limit (KT)	VPA (°) TCH (FT)	Especificación de navegación/ Navigation Specification
EEFA	QA	POI	E	EA	EA	E	FEH	E	GE	E	E	UBA
EEGA	VQA	OPW	E	HG (FI)	EA	IE	FEH	E	GE	E	E	UBA
EEHA	VQA	POI	E	FI (FH)	EA	IE	IEH	E	OE	E	E	UBA
EEA	VQA	UY	Y	FI (FH)	EA	IEH	E	E	EI	E	EE	UBA
EEA	OE	UY	E	FI (FH)	EA	E	E	E	OE	E	E	UBA
EEA	OQA	SUVW	Y	E	EA	E	E	U	OE	EH	E	UBA

IAF/IF BONUB

Número de serie/ Serial Number	Descriptor de trayectoria/ Path Descriptor	Identificador del punto de recorrido/ Waypoint Identifier	Sobre vuelo/ Fly-Over	Curso/ Course °MAG (°T)	Variación magnética/ Magnetic variation (°)	Distancia/ Distance (NM)	Distancia hasta/ Distance to THR 05 (NM)	Dirección viraje/ Turn direction	Altitud/ Altitude (FT)	Velocidad límite/ Speed limit (KT)	VPA (°) TCH (FT)	Especificación de navegación/ Navigation Specification
EEFA	QA	OPW	E	E	EA	E	FEH	E	GE	E	E	UBA
EEGA	VQA	POI	E	FI (FH)	EA	IE	IEH	E	OE	E	E	UBA
EEHA	VQA	UY	Y	FI (FH)	EA	IEH	E	E	EI	E	EE	UBA
EEA	OE	UY	E	FI (FH)	EA	E	E	E	OE	E	E	UBA
EEA	OQA	SUVW	Y	E	EA	E	E	U	OE	EH	E	UBA

CODIFICACIÓN DE LAS ESPERAS CON FUNCIONALIDAD / CODING TABLE FOR HOLDINGS WITH FUNTIONALITY.  
RNAV (GNSS) MUHG RWY 05

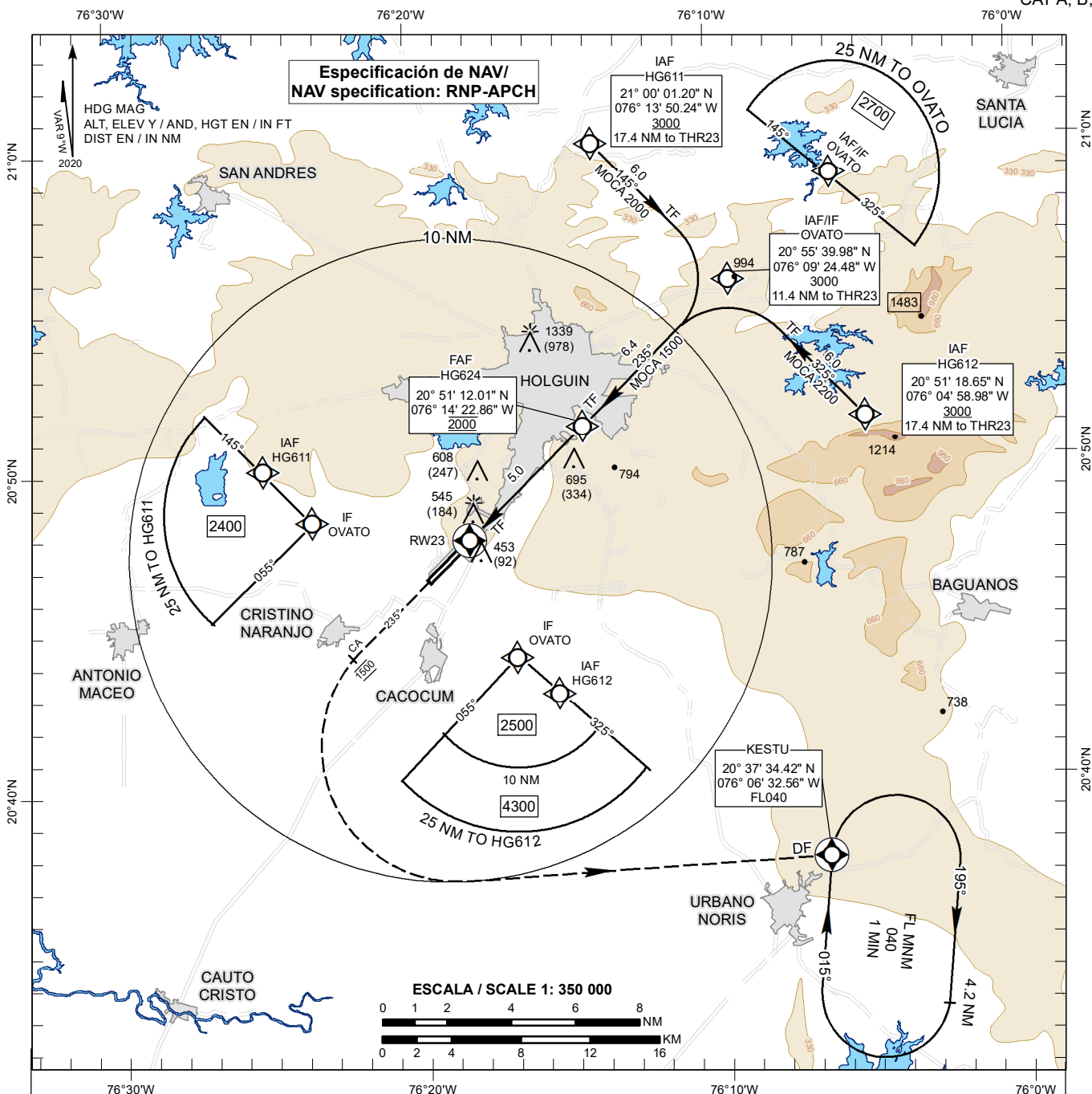
Descriptor de trayectoria/ Path Descriptor	Identificador del punto de recorrido/ Waypoint Identifier	Rumbo de acercamiento/ Approach heading °MAG (°T)	Dirección viraje/ Turn direction/ Distance	Altitud mínima/ Minimum altitude (FT)	Altitud máxima/ Maximum altitude (FT)	Límite de Velocidad/ Speed Limit (KT)	Declinación magnética/ Magnetic declination (°)	Especificación de navegación/ Navigation Specification
OPW	SUVW	GJ (FI)	UBA	OE	OF	EH	EA	UBA

CARTA DE APROXIMACION POR INSTRUMENTOS - OACI /  
INSTRUMENT APPROACH CHART - ICAO

ELEV 361  
OCH REF THR RWY 23  
ELEV 361

APP 120.40  
TWR 118.00

HOLGUIN / Frank País Intl  
RNP (LNAV/VNAV; LNAV)  
RWY 23  
CAT A, B, C, D



**APROXIMACIÓN FRUSTRADA / MISSED APPROACH**

ASCIENDA EN DERROTA 235° HASTA 1500 FT.  
VIRE A LA IZQUIERDA DIRECTO A PATRÓN DE  
ESPERA KESTU A FL040 Y ESPERE INSTRUCCIONES  
ATC / CLIMB ON TRACK 235° UNTIL 1500 FT.  
TURN LEFT DIRECT TO KESTU HOLDING PATTERN  
AT FL040 AND EXPECT ATC INSTRUCTIONS.  
NOTA/REMARK: (POR LA PERDIDA DE LA  
CAPACIDAD RNAV) ASCIENDA EN DERROTA  
235° HASTA 3000 FT Y SOLICITE INSTRUCCIONES  
ATC / (FOR LOSS OF RNAV CAPABILITY CLIMB  
ON TRACK 235° UNTIL 3000 FT AND REQUEST  
ATC INSTRUCTIONS)

1500 (1139)  
TURN LEFT  
TO KESTU

TA 3000

RDH  
50

ELEV 361  
(THR RWY 23)

DF CA

Mapt  
THR23

(226.3°T)  
235°

VPA 3.0°

FAF  
HG624

2000 (1639)

OCA

MOCA 1500 (1139)  
6.4

3000 (2639)

IAF/IF  
OVATO

OCA(H)	A	B	C	D	DISTANCIA DISTANCE	NM	KT	80	100	120	140	160	180
LNAV/VNAV	660 (299) 1.6 KM				FAF - RW23	5.0	MIN SEC	3:45	2:60	2:30	2:08	1:52	1:40
LNAV	950 (589) 3.0 KM				VSP GS 3.00°		FT MIN	430	530	640	740	850	960
CIRCULAR CIRCLING	1000 (639) 3.4 KM		1200 (839) 4.6 KM		NM to RW23	4 NM	3 NM	2 NM	1 NM				
					ALT / (HGT)	1680 (1319)	1370 (1009)	1050 (689)	730 (369)				

TABLAS DE CODIFICACIÓN DEL PROCEDIMIENTO DE APROXIMACIÓN POR INSTRUMENTOS RNP /  
RNP INSTRUMENT APPROACH PROCEDURE CODING TABLES.  
MUHG RWY 23. FRANK PAIS GARCIA INTL.

IAF HG611

Número de serie/ Serial Number	Descriptor de trayectoria/ Path Descriptor	Identificador del punto de recorrido/ Waypoint Identifier	Sobre vuelo/ Fly-Over	Curso/ Course/ °MAG (°T)	Variación magnética/ Magnetic variation (°)	Distancia/ Distance (NM)	Distancia hasta/ Distance to THR 23 (NM)	Dirección viraje/ Turn direction	Altitud/ Altitude (FT)	Velocidad límite/ Speed limit (KT)	VPA (°) TCH (FT)	Especificación de navegación/ Navigation Specification
001	001	P01 FG	E	090	000	0	0	0	0	0	0	000000
002	002	UX05U	E	090	000	0	0	0	0	0	0	000000
003	003	P01 G	E	090	000	0	0	0	0	0	0	000000
004	004	UY GH	Y	090	000	0	0	0	0	0	0	000000
005	005	00E	E	090	000	0	0	0	0	0	0	000000
006	006	S0UVW	Y	090	000	0	0	S	000	000	0	000000

IAF HG612

Número de serie/ Serial Number	Descriptor de trayectoria/ Path Descriptor	Identificador del punto de recorrido/ Waypoint Identifier	Sobre vuelo/ Fly-Over	Curso/ Course/ °MAG (°T)	Variación magnética/ Magnetic variation (°)	Distancia/ Distance (NM)	Distancia hasta/ Distance to THR 23 (NM)	Dirección viraje/ Turn direction	Altitud/ Altitude (FT)	Velocidad límite/ Speed limit (KT)	VPA (°) TCH (FT)	Especificación de navegación/ Navigation Specification
001	001	P01 FG	E	090	000	0	0	0	0	0	0	000000
002	002	UX05U	E	090	000	0	0	0	0	0	0	000000
003	003	P01 G	E	090	000	0	0	0	0	0	0	000000
004	004	UY GH	Y	090	000	0	0	0	0	0	0	000000
005	005	00E	E	090	000	0	0	0	0	0	0	000000
006	006	S0UVW	Y	090	000	0	0	S	000	000	0	000000

IAF/IF OVATO

Número de serie/ Serial Number	Descriptor de trayectoria/ Path Descriptor	Identificador del punto de recorrido/ Waypoint Identifier	Sobre vuelo/ Fly-Over	Curso/ Course/ °MAG (°T)	Variación magnética/ Magnetic variation (°)	Distancia/ Distance (NM)	Distancia hasta/ Distance to THR 23 (NM)	Dirección viraje/ Turn direction	Altitud/ Altitude (FT)	Velocidad límite/ Speed limit (KT)	VPA (°) TCH (FT)	Especificación de navegación/ Navigation Specification
001	001	UX05U	E	090	000	0	0	0	0	0	0	000000
002	002	P01 G	E	090	000	0	0	0	0	0	0	000000
003	003	UY GH	Y	090	000	0	0	0	0	0	0	000000
004	004	00E	E	090	000	0	0	0	0	0	0	000000
005	005	S0UVW	Y	090	000	0	0	S	000	000	0	000000

CODIFICACIÓN DE LAS ESPERAS CON FUNCIONALIDAD / CODING TABLE FOR HOLDINGS WITH FUNTIONALITY.  
RNAV (GNSS) MUHG RWY 23

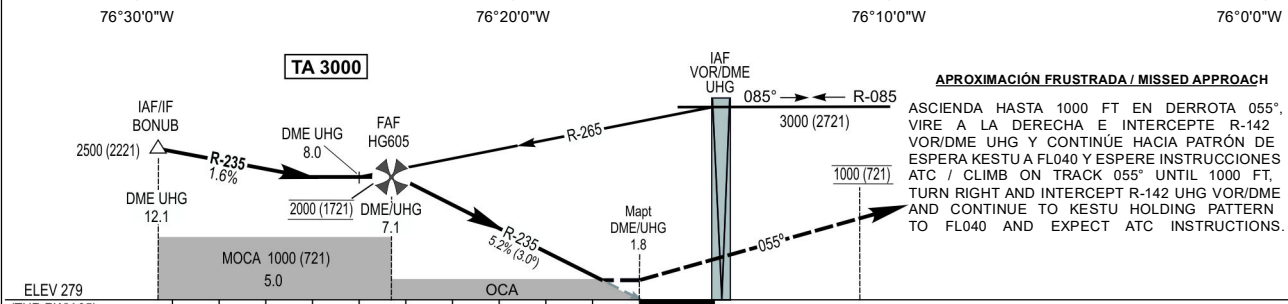
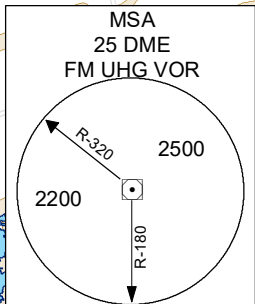
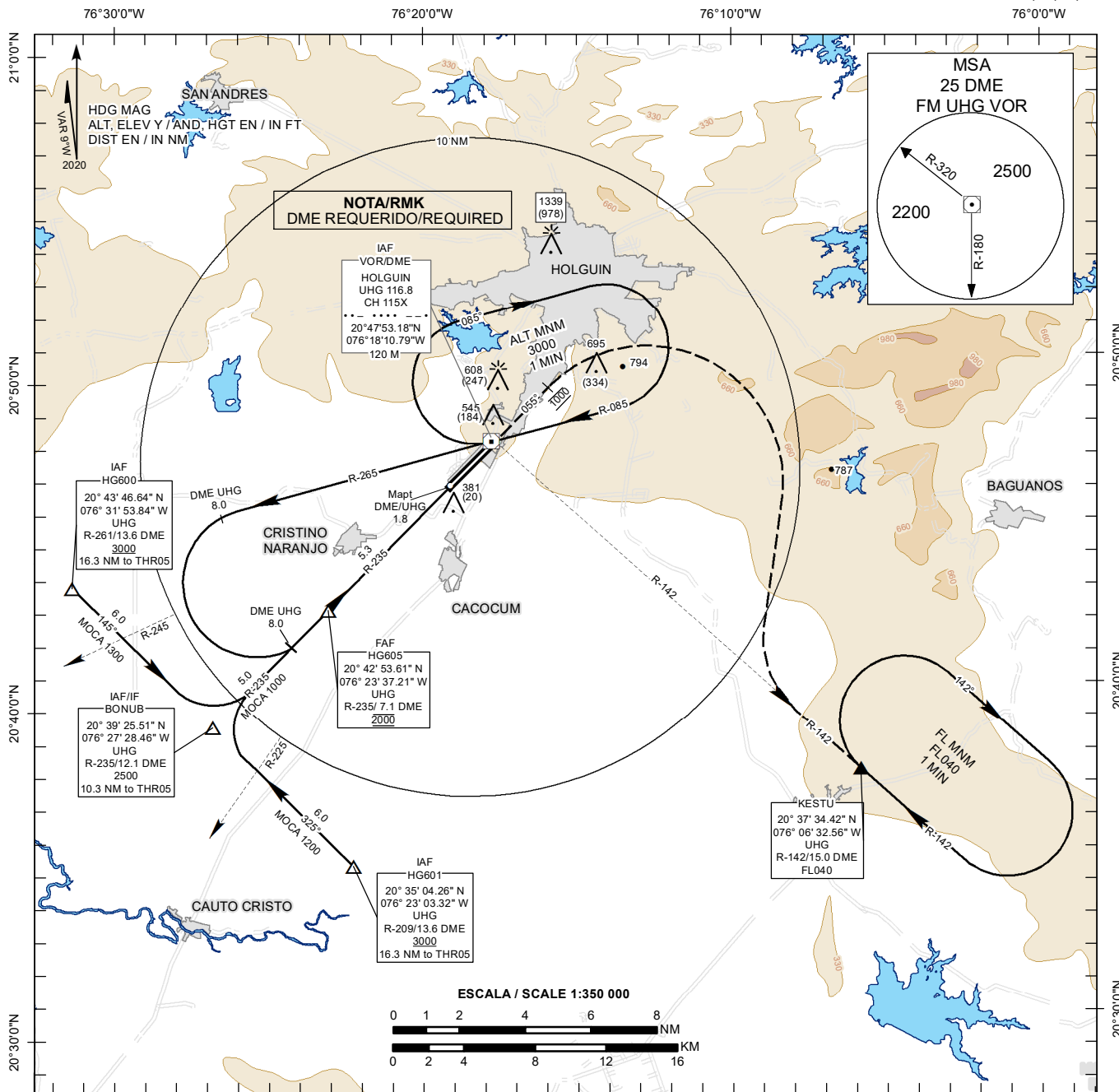
Descriptor de trayectoria/ Path Descriptor	Identificador del punto de recorrido/ Waypoint Identifier	Rumbo de acercamiento/ Approach heading °MAG (°T)	Dirección viraje/ Turn direction/ Distance	Altitud mínima/ Minimum altitude (FT)	Altitud máxima/ Maximum altitude (FT)	Límite de Velocidad/ Speed Limit (KT)	Declinación magnética/ Magnetic declination (°)	Especificación de navegación/ Navigation Specification
001	S0UVW	090	UAD	000	000	000	000	000000

CARTA DE APROXIMACION POR INSTRUMENTOS - OACI /  
INSTRUMENT APPROACH CHART - ICAO

ELEV 361  
OCH REF THR RWY 05  
ELEV 279

APP 120.40  
TWR 118.00

HOLGUIN / Frank País Intl  
VOR  
RWY 05  
CAT A, B, C, D  
76°0'0"W



**APROXIMACIÓN FRUSTRADA / MISSED APPROACH**  
 ASCIENDA HASTA 1000 FT EN DERROTA 055°, VIRE A LA DERECHA E INTERCEPTE R-142 VOR/DME UHG Y CONTÍNUE HACIA PATRÓN DE ESPERA KESTU A FL040 Y ESPERE INSTRUCCIONES ATC / CLIMB ON TRACK 055° UNTIL 1000 FT. TURN RIGHT AND INTERCEPT R-142 UHG VOR/DME AND CONTINUE TO KESTU HOLDING PATTERN TO FL040 AND EXPECT ATC INSTRUCTIONS.

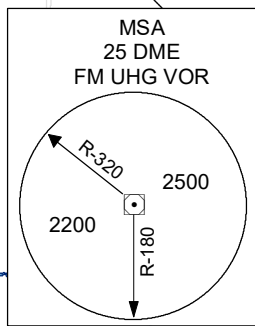
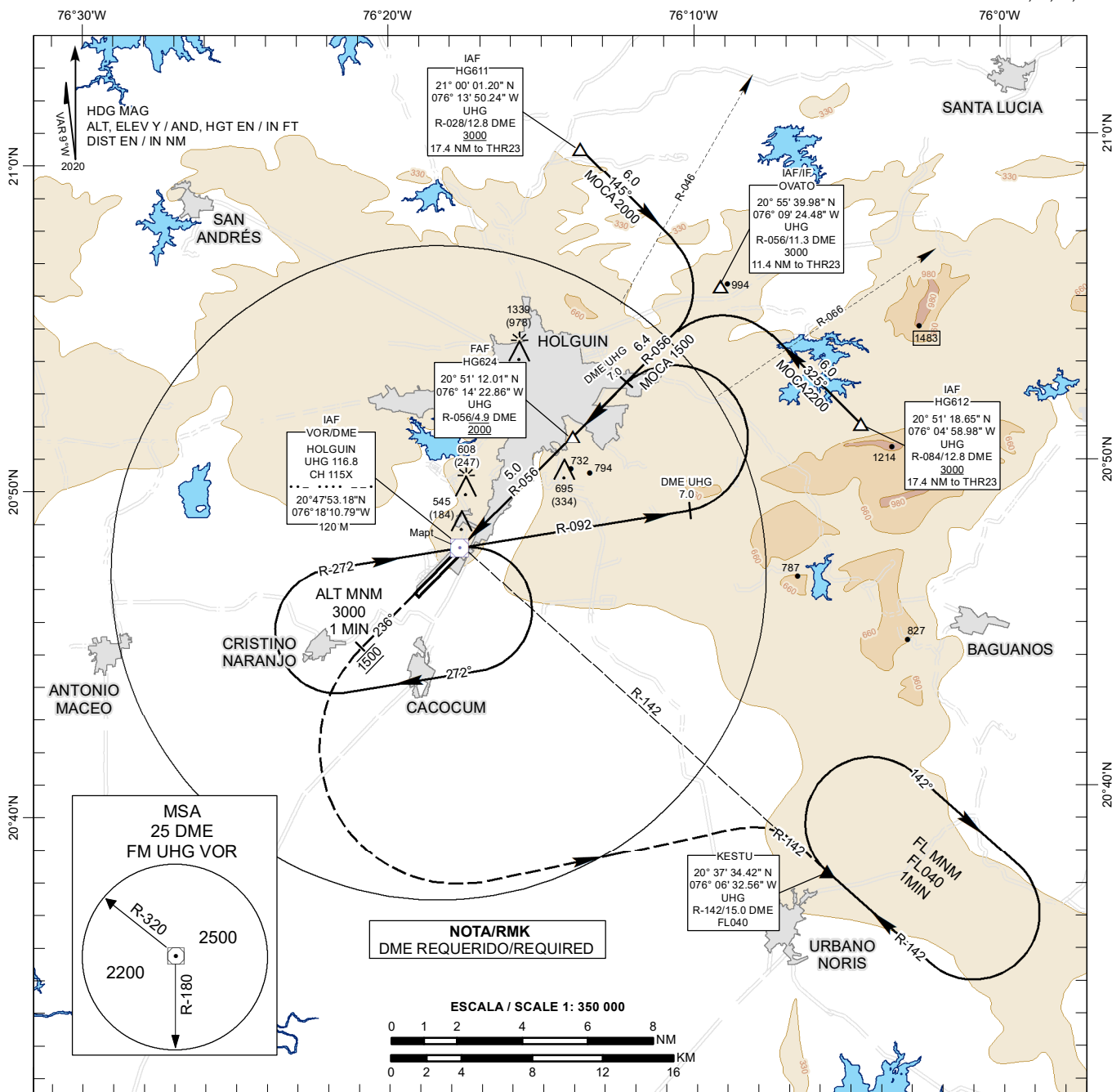
OCA(H)	A	B	C	D	DISTANCIA / DISTANCE	NM	KT	80	100	120	140	160	180
VOR/DME	630 (351) 1.5 KM				FAF - Mapt 5.3		MIN / SEC	3:58	3:11	2:39	2:16	1:59	1:46
CIRCULAR / CIRCLING	1000 (639) 3.4 KM		1200 (839) 4.6 KM		VSP GS 3.00°		FT / MIN	430	530	640	740	850	960
					DME UHG	7 DME	6 DME	5 DME	4 DME	3 DME			
					ALT / (HGT)			1980 (1701)	1670 (1391)	1350 (1071)	1030 (751)	710 (431)	

CARTA DE APROXIMACION POR INSTRUMENTOS - OACI /  
INSTRUMENT APPROACH CHART - ICAO

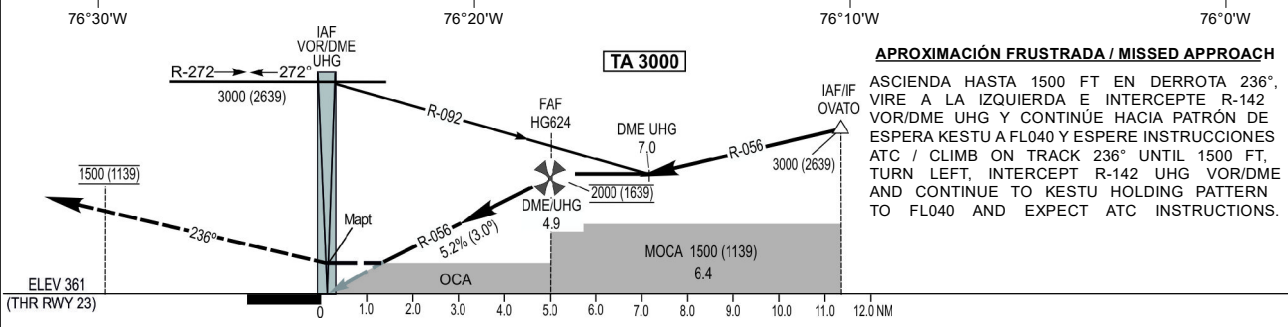
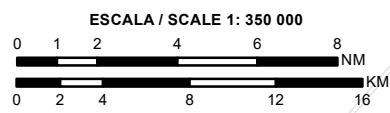
ELEV 361  
OCH REF THR RWY 23  
ELEV 361

APP 120.40  
TWR 118.00

HOLGUIN / Frank País Intl  
VOR  
RWY 23  
CAT A, B, C, D



NOTA/RMK  
DME REQUERIDO/REQUIRED



OCA(H)	A	B	C	D	DISTANCIA NM	KT	80	100	120	140	160	180
VOR/DME	980 (619) 3.1 KM				FAS - Mapt 4.9	MIN	3:41	2:56	2:27	2:06	1:50	1:38
CIRCULAR CIRCLING	1000 (639) 3.4 KM		1200 (839) 4.6 KM		VSP GS 3.00°	FT	430	530	640	740	850	960
					DME UHG	4 DME	3 DME	2 DME				
					ALT / (HGT)	1720 (1359)	1400 (1039)	1080 (719)				

CARTA DE ALTITUD MINIMA DE VIGILANCIA ATC-OACI / ATC SURVEILLANCE MINIMUM ALTITUDE CHART-ICAO

ELEV AD 361

TA 3000 FT

APP 120.40  
TWR 118.00

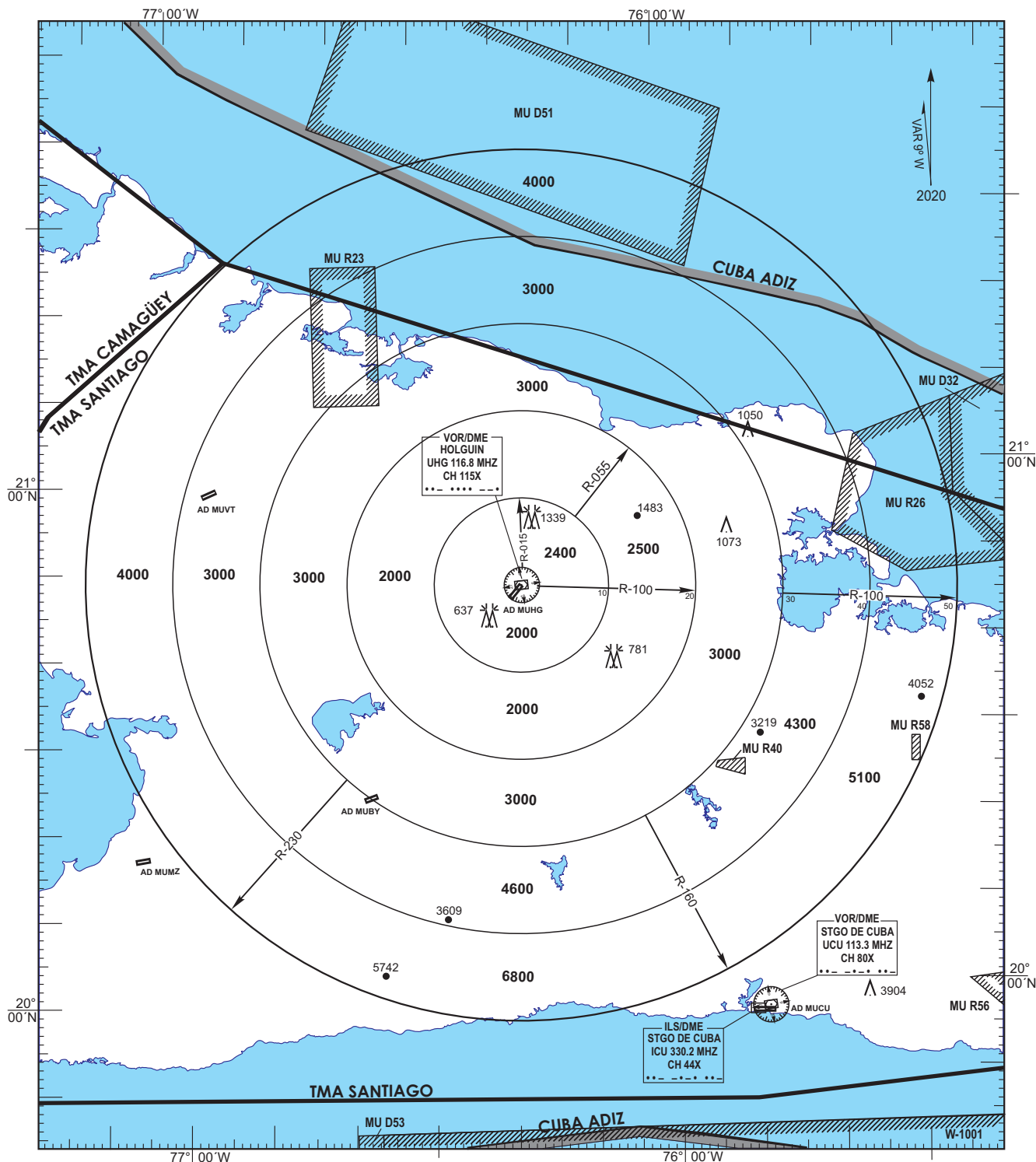
HOLGUIN / Intl (MUHG)

NOTA: CARTA DE USO EXCLUSIVO PARA VERIFICAR LAS ALTITUDES ASIGNADAS A AERONAVES IDENTIFICADAS /  
REMARK: EXCLUSIVE USE CHART TO VERIFY ASSIGNED ALTITUDE TO IDENTIFIED AIRCRAFT

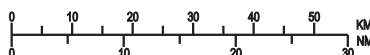
FALLA DE COMUNICACIONES: AJUSTAR TRANSPONDER 7600 Y SEGUIR PROCEDIMIENTOS DESCRITOS EN DOC. 4444 DE LA OACI /  
COMMUNICATION FAILURE: ADJUST 7600 TRANSPONDER AND FOLLOW DESCRIBED PROCEDURES IN ICAO DOC. 4444 .

ALT, ELEV EN / IN FT  
DIST EN / IN NM  
HDG MAG

COORDENADAS VOR/DME UHG /  
COORDINATES UHG VOR/DME  
20°47'53.18"N  
076°18'10.79"W



ESCALA/SCALE 1:1 250 000



CARTA DE APROXIMACION VISUAL  
VISUAL APPROACH CHART

ELEV 361  
OCH REF TO AD ELEV

APP 120.40  
TWR 118.00

HOLGUIN / Frank País Int

