

Punto de recorrido/ Waypoint name	Latitud (N)	Longitud (W)	Propósito / Purpose
GT900	20°25'12.52'	075°07'42.83"	RNP RWY17
GT901	20°21'56.38'	075°21'16.94"	RNP RWY17
GT902	20°15'42.31"	075°12'21.98"	RNP RWY17
GT903	20°10'24.67"	074°59'26.48"	RNP RWY17
GT917	20°11'31.41"	075°11'14.06'	RNP RWY17
TALTO	20°21'14.89"	075°13'52.11"	RNP RWY17

**MUGT AD 2.24 CARTAS RELATIVAS AL AERODROMO  
MUGT AD 2.24 CHARTS RELATED TO AN AERODROME**

<i>Charts</i>	<i>Pages</i>
AD2 MUGT ADC.pdf	AD 2 MUGT 2 - 1
AD2 MUGT RNP RWY17.pdf	AD 2 MUGT 7 - 1
AD2 MUGT VAC.pdf	AD 2 MUGT 9 - 1

**MUGT AD 2.25 PENETRACIÓN DE LA SUPERFICIE DEL SEGMENTO VISUAL (VSS)  
MUGT AD 2.25 VISUAL SEGMENT SURFACE (VSS) PENETRATION**

No se aplica / Not applicable

PLANO DE AERODROMO - OACI /  
AERODROME CHART - ICAO

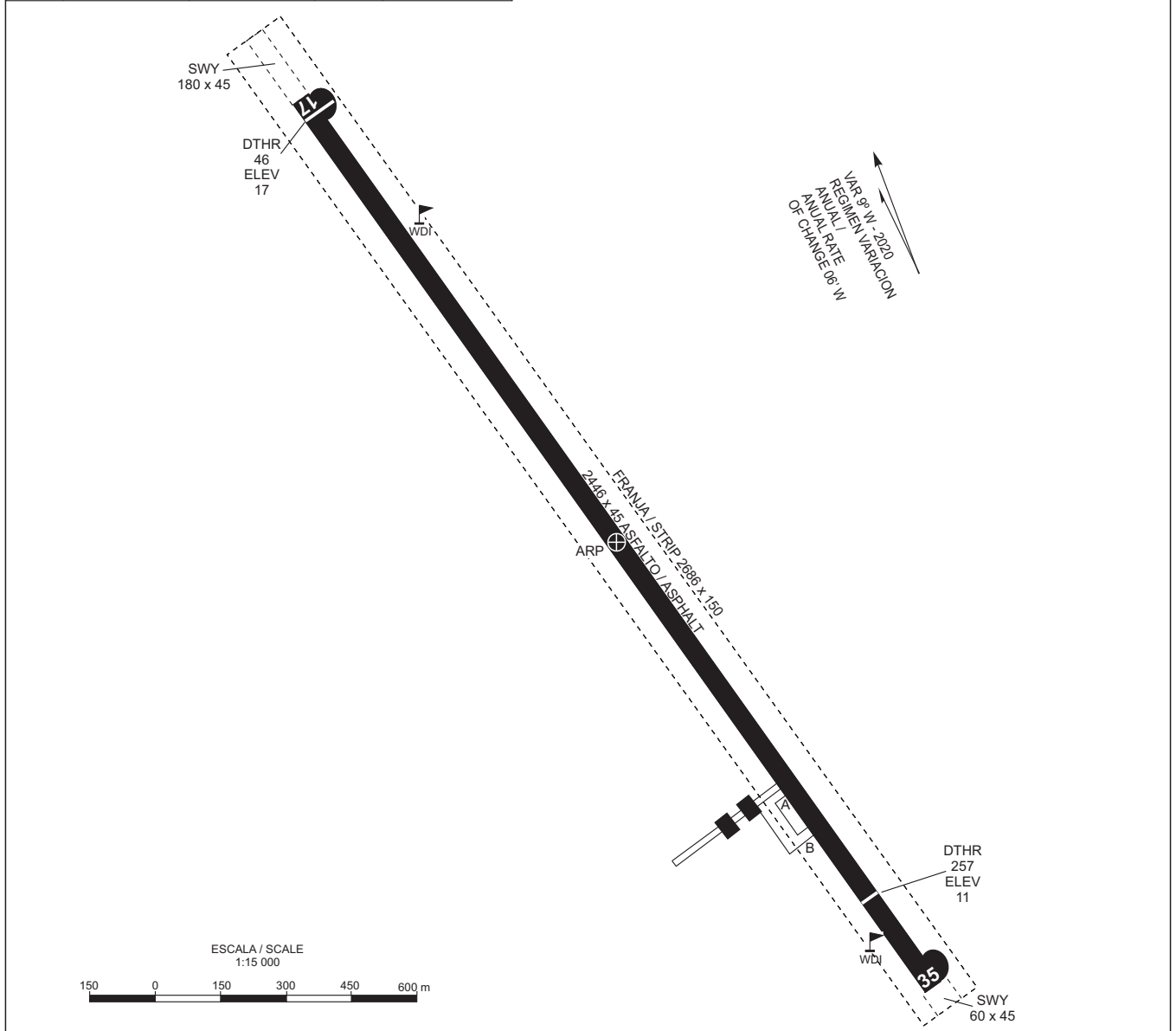
20°05'07"N  
075°09'30"W

ELEV 17

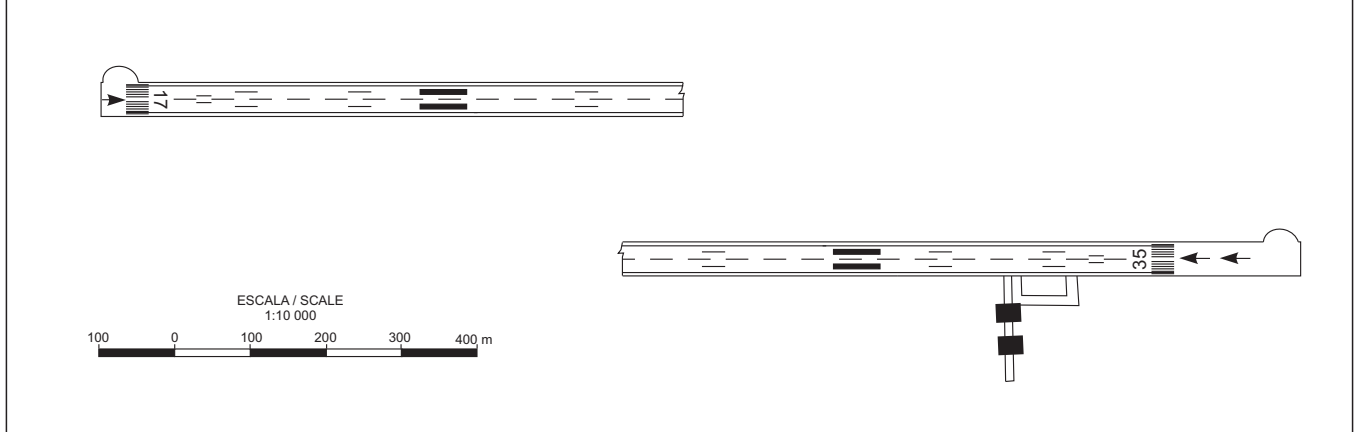
TWR 122.60

GUANTANAMO / Mariana Grajales

RWY	DIRECCION DIRECTION	THR	GUND	RESISTENCIA STRENGTH	CALLES DE RODAJE ANCHO / TAXIWAYS 23 WIDE
17 (DTHR)	175°	20°05'44.23"N 075°09'40.12"W	-23	PCN-40/F/B/W/U RWY	ELEV Y / AND DIMENSIONES / DIMENSIONS EN / IN M BRG MAG
35 (DTHR)	355°	20°04'36.71"N 075°09'21.87"W	-23		



SEÑALES Y AYUDAS LUMINOSAS RWY 17/35 Y CALLES DE RODAJE DE SALIDA / MARKING AND LIGHTING AIDS RWY 17/35 AND EXIT TAXIWAYS

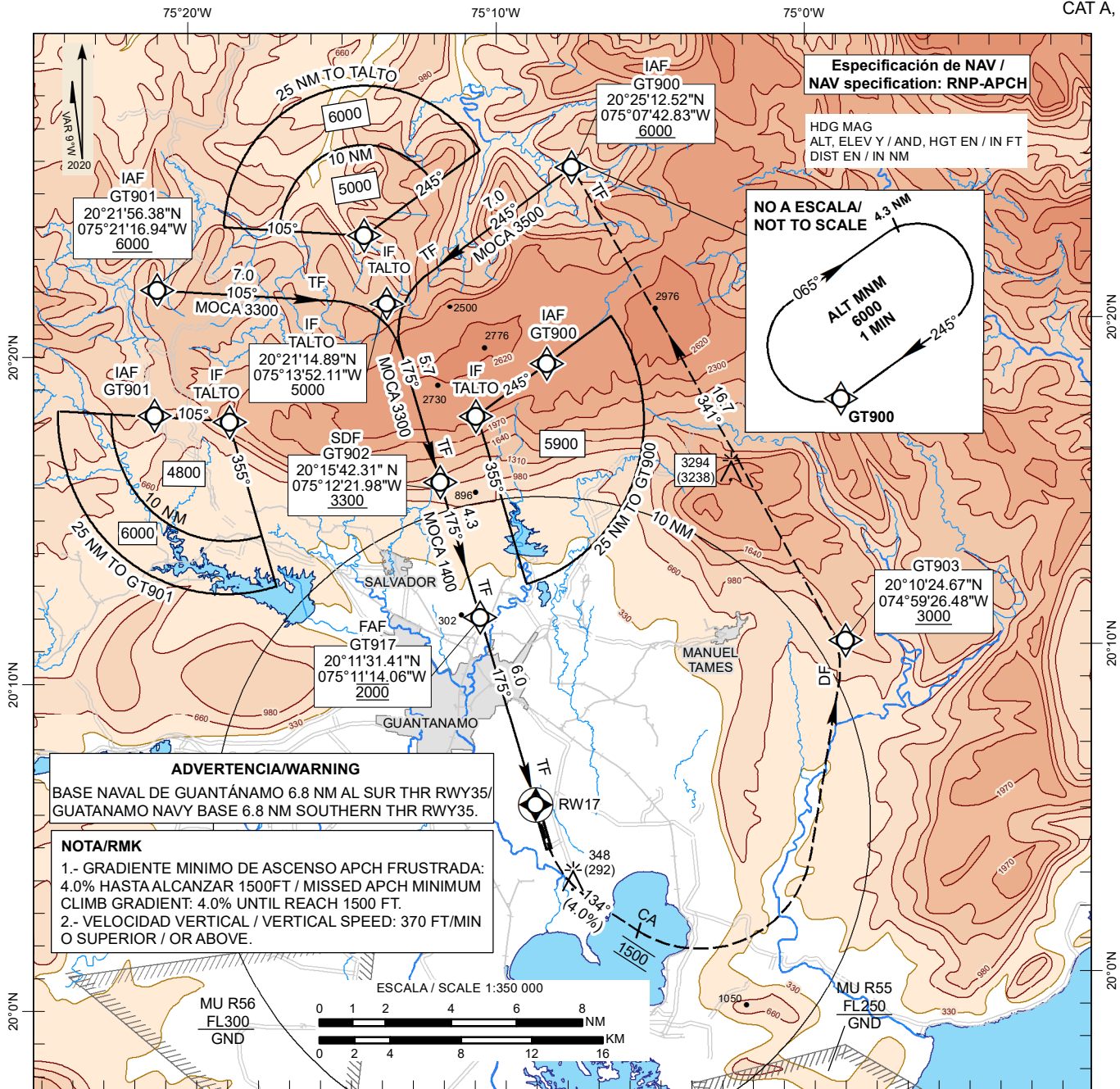


CARTA DE APROXIMACION POR INSTRUMENTOS - OACI /  
INSTRUMENT APPROACH CHART - ICAO

ELEV 56  
OCH REF THR RWY 17  
ELEV 56

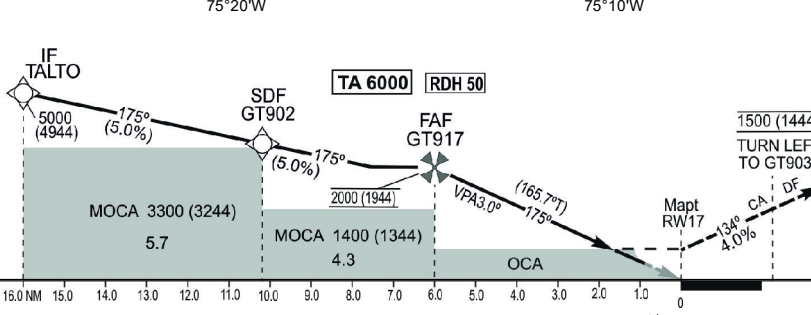
APP 120.40  
TWR 122.60

GUANTÁNAMO / Mariana Grajales  
RNP (LNAV/VNAV, LNAV)  
RWY 17  
CAT A, B, C



**ADVERTENCIA/WARNING**  
BASE NAVAL DE GUANTÁNAMO 6.8 NM AL SUR THR RWY35/  
GUATANAMO NAVY BASE 6.8 NM SOUTHERN THR RWY35.

**NOTA/RMK**  
1.- GRADIENTE MINIMO DE ASCENSO APCH FRUSTRADA:  
4.0% HASTA ALCANZAR 1500FT / MISSED APCH MINIMUM  
CLIMB GRADIENT: 4.0% UNTIL REACH 1500 FT.  
2.- VELOCIDAD VERTICAL / VERTICAL SPEED: 370 FT/MIN  
O SUPERIOR / OR ABOVE.



**APROXIMACIÓN FRUSTRADA / MISSED APPROACH**  
ASCIENDA EN DERROTA 134° HASTA 1500 FT CON GRADIENTE  
DE 4.0%, VIRE IZQUIERDA DIRECTO A GT903, CONTINUE EN  
DERROTA 341° HASTA PATRÓN DE ESPERA GT900 A 6000 FT Y  
ESPERE INSTRUCCIONES ATC / CLIMB ON TRACK 134° UNTIL  
1500 FT WITH 4.0% GRADIENT, TURN LEFT DIRECT TO GT903,  
CONTINUE ON TRACK 341° UNTIL GT900 HOLDING PATTERN  
AT 6000 FT AND EXPECT ATC INSTRUCTIONS.

**NOTA / REMARK**  
(POR LA PÉRDIDA DE LA CAPACIDAD RNAV / FOR LOSS OF  
RNAV CAPABILITY): ASCIENDA EN DERROTA 134° HASTA  
6000 FT Y SOLICITE INSTRUCCIONES ATC / CLIMB ON  
TRACK 134° UNTIL 6000 FT AND REQUEST ATC INSTRUCTIONS.

				ELEV 56 (THR RWY17)							
OCA(H)	A	B	C	DISTANCIA DISTANCE NM	KT	80	100	120	140	160	180
LNAV/VNAV		360 (304)	1.7 KM	FAF - RWY17 6.0	MIN SEC	4:28	3:34	2:59	2:33	2:14	1:59
LNAV		550 (494)	2.7 KM	VSP GS 3.00°	FT MIN	430	530	640	740	850	960
CIRCULAR / CIRCLING		1500 (1444)	5.2 KM	NM to RWY17		4.0	3.0	2.0	1.0		
				ALT / (HGT)		1700 (1644)	1400 (1344)	1100 (1044)	740 (684)		

**TABLAS DE CODIFICACIÓN DEL PROCEDIMIENTO DE APROXIMACIÓN POR INSTRUMENTOS RNP /  
RNP INSTRUMENT APPROACH PROCEDURE CODING TABLES.  
MUGT RWY 17. MARIANA GRAJALES.**

**IAF GT900**

Número de serie/ Serial Number	Descriptor de trayectoria/ Path Descriptor	Identificador del punto de recorrido/ Waypoint Identifier	Sobre vuelo/ Fly-Over	Curso/ Course °MAG (°T)	Variación magnética/ Magnetic variation (°)	Distancia/ Distance (NM)	Dirección viraje/ Turn direction	Altitud/ Altitude (FT)	Velocidad límite/ Speed limit (KT)	VPA (°) TCH (FT)	Especificación de navegación/ Navigation Specification
001	IF	GT900	-	-	-9.0	-	-	+6000	-	-	RNP APCH
002	TF	TALTO	-	245 (235.7)	-9.0	7.0	-	5000	-	-	RNP APCH
003	TF	GT902	-	175 (165.7)	-9.0	5.7	-	+3300	-	-	RNP APCH
004	TF	GT917	-	175 (165.7)	-9.0	4.3	-	@2000	-	-	RNP APCH
005	TF	RW17	Y	175 (165.7)	-9.0	6.0	-	+360	-	-3.0/50	RNP APCH
006	CA	-	-	134 (125.00)	-9.0	-	-	@1500	-	-	RNP APCH
007	DF	GT903	-	-	-9.0	-	L	+3000	-	-	RNP APCH
008	TF	GT900	Y	341 (332.22)	-9.0	16.7	-	6000	-	-	RNP APCH

**IAF GT901**

Número de serie/ Serial Number	Descriptor de trayectoria/ Path Descriptor	Identificador del punto de recorrido/ Waypoint Identifier	Sobre vuelo/ Fly-Over	Curso/ Course °MAG (°T)	Variación magnética/ Magnetic variation (°)	Distancia/ Distance (NM)	Dirección viraje/ Turn direction	Altitud/ Altitude (FT)	Velocidad límite/ Speed limit (KT)	VPA (°) TCH (FT)	Especificación de navegación/ Navigation Specification
001	IF	GT901	-	-	-9.0	-	-	+6000	-	-	RNP APCH
002	TF	TALTO	-	105 (095.6)	-9.0	7.0	-	5000	-	-	RNP APCH
003	TF	GT902	-	175 (165.7)	-9.0	5.7	-	+3300	-	-	RNP APCH
004	TF	GT917	-	175 (165.7)	-9.0	4.3	-	@2000	-	-	RNP APCH
005	TF	RW17	Y	175 (165.7)	-9.0	6.0	-	+360	-	-3.0/50	RNP APCH
006	CA	-	-	134 (125.00)	-9.0	-	-	@1500	-	-	RNP APCH
007	DF	GT903	-	-	-9.0	-	L	+3000	-	-	RNP APCH
008	TF	GT900	Y	341 (332.22)	-9.0	16.7	-	6000	-	-	RNP APCH

**CODIFICACIÓN DE LAS ESPERAS CON FUNCIONALIDAD / CODING TABLE FOR HOLDINGS WITH FUNTIONALITY.  
RNP MUGT RWY 17**

Descriptor de trayectoria/ Path Descriptor	Identificador del punto de recorrido/ Waypoint Identifier	Rumbo de acercamiento/ Approach heading °MAG (°T)	Dirección viraje/ Turn direction/ Distance	Altitud mínima/ Minimum altitude (FT)	Altitud máxima/ Maximum altitude (FT)	Límite de Velocidad/ Speed Limit(KT)	Declinación magnética/ Magnetic declination (°)	Especificación de navegación/ Navigation Specification
Espera/ Holding	GT900	245 (235.7)	R / 4.3NM	6000	FL140	230	9.0°W	RNAV1

CARTA DE APROXIMACION VISUAL /  
VISUAL APPROACH CHART

ELEV 56  
OCH REF TO AD ELEV

TWR 122.60

GUANTÁNAMO / Mariana Grajales

