

Paloma común: No es habitual su presencia en el aeródromo pero si en las zonas aledañas y su aparición responde al manejo de esta especie por criadores particulares.

Common pigeon: It is not usual its presence in the aerodrome but in the surrounding areas and its appearance responds to the handling of this species by private breeders.

COORDENADAS DE LOS PUNTOS DE RECORRIDO / WAYPOINTS COORDINATES AD MUCM

Punto de recorrido/ Waypoint name	Latitud (N)	Longitud (W)	Propósito / Purpose
BOGSO	21°26'12.65''	077°33'55.53''	SID RWY08
CM500	21°26'52.99''	078°03'53.25''	STAR RWY08, RNP RWY08, VOR RWY08
CM501	21°15'40.58''	077°59'10.83''	STAR RWY08, RNP RWY08, VOR RWY08
CM503	21°34'45.71''	077°42'30.59''	STAR RWY26, RNP RWY26, VOR RWY26
CM504	21°31'21.78''	077°34'09.83''	STAR RWY26, RNP RWY26, VOR RWY26
CM505	21°23'33.35''	077°37'47.80''	STAR RWY26, RNP RWY26, VOR RWY26
CM506	21°11'21.53''	077°57'03.79''	RNP RWY26, VOR RWY26
CM507	21°23'07.12''	077°56'32.88''	RNP RWY08, VOR RWY08
CM508	21°25'55.08''	077°46'51.16''	SID RWY08
CM509	21°34'55.77''	077°50'03.05''	SID RWY08
CM511	21°36'03.17''	077°29'40.54''	STAR RWY26
CM525	21°27'19.34''	077°45'08.43''	RNP RWY26, VOR RWY26
DARVI	21°51'45.04''	077°37'55.92''	SID RWY08, STAR RWY26
DELBA	21°35'38.69''	078°18'05.07''	SID RWY08, STAR RWY26
DUMVU	21°29'09.55''	077°40'09.11''	STAR RWY26, RNP RWY26, VOR RWY26
KANUP	21°38'42.27''	077°58'03.48''	SID RWY26
KANNO	21°14'46.90''	077°32'34.31''	STAR RWY26
KAVAB	21°21'16.80''	078°01'31.95''	STAR RWY08, RNP RWY08, VOR RWY08
NOXEP	21°09'30.13''	077°45'10.87''	STAR RWY08, RNP RWY08, VOR RWY08
PETMU	21°49'38.73''	077°46'15.53''	SID RWY08, STAR RWY26
SATUG	21°52'15.50''	078°09'36.02''	SID RWY26, STAR RWY08
TAGON	21°22'40.94''	078°12'29.84''	SID RWY26, STAR RWY08

**MUCM AD 2.24 CARTAS RELATIVAS AL AERODROMO
MUCM AD 2.24 CHARTS RELATED TO AN AERODROME**

Charts	Pages
AD2 MUCM ADC.pdf	AD 2 MUCM 2 - 1
AD2 MUCM APDC.pdf	AD 2 MUCM 3 - 1
AD2 MUCM AOC.pdf	AD 2 MUCM 4 - 1
AD2 MUCM TMA(ARC).pdf	AD 2 MUCM 4 - 3
AD2 MUCM SID.pdf	AD 2 MUCM 5 - 1
AD2 MUCM SID2.pdf	AD 2 MUCM 5 - 5
AD2 MUCM STAR.pdf	AD 2 MUCM 6 - 1
AD2 MUCM STAR2.pdf	AD 2 MUCM 6 - 7
AD2 MUCM RNP.pdf	AD 2 MUCM 7 - 1
AD2 MUCM RNP2.pdf	AD 2 MUCM 7 - 5
AD2 MUCM VOR RWY08.pdf	AD 2 MUCM 7 - 9
AD2 MUCM VOR RWY26.pdf	AD 2 MUCM 7 - 11
AD2 MUCM RMAC.pdf	AD 2 MUCM 8 - 1
AD2 MUCM APP V.pdf	AD 2 MUCM 9 - 1
AD2 MUCM CONCENT AVES(BIRD).pdf	AD 2 MUCM 10 - 1

PLANO DE AERODROMO -
OACI /AERODROME CHART -
ICAO

21°25'13"N
077°50'51"W

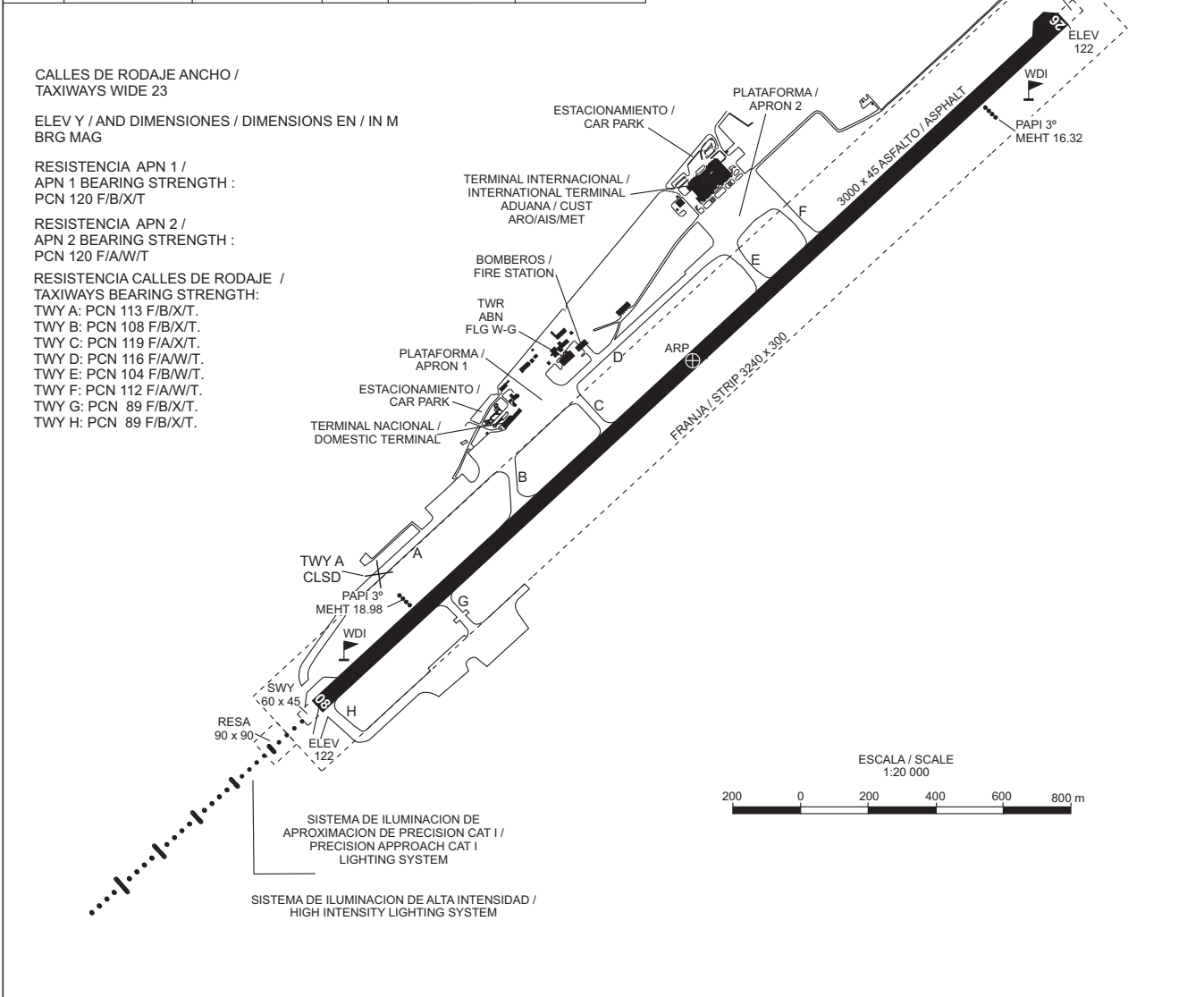
ELEV 124

TWR 118.5

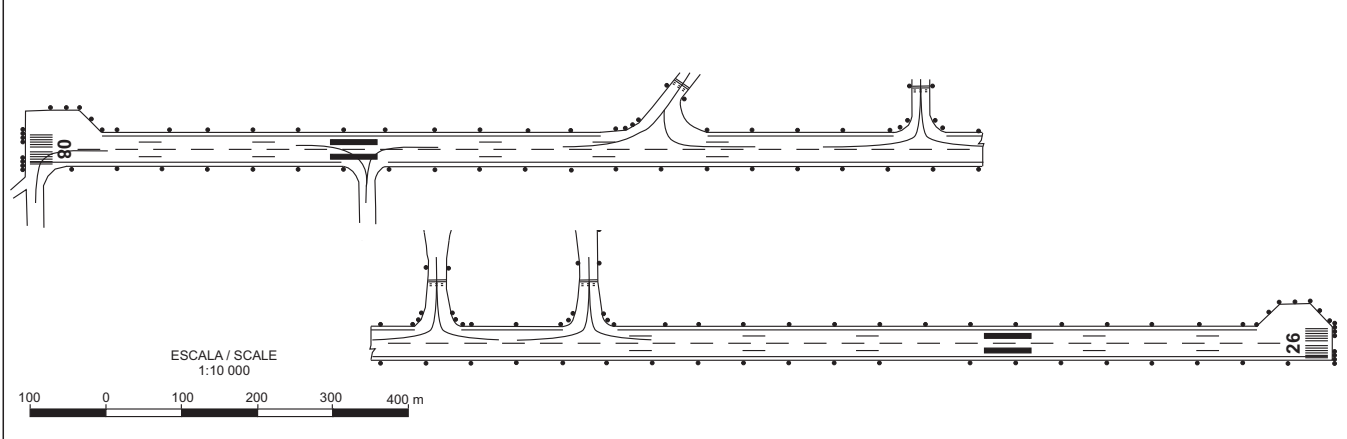
CAMAGÜEY / Ignacio Agramonte Intl

RWY	DIRECCION / DIRECTION	THR	GUND	DIMENSIONES / DIMENSIONS RWY	RESISTENCIA / STRENGTH
08	076°	21°24'55.44"N 077°51'39.12"W	-23.06	100 x 45 2800 x 45 100 x 45	PCN-120 R/A/W/T PCN-57 F/A/W/U PCN-120 R/A/W/T CONC/ASPH
26	256°	21°25'31.16"N 077°50'02.19"W	-23.20	100 x 45 2800 x 45 100 x 45	PCN-120 R/A/W/T PCN-57 F/A/W/U PCN-120 R/A/W/T CONC/ASPH

VAR 8°W - 2020
REGIMEN VARIACION
ANUAL RATE
OF CHANGE 06 W



SEÑALES Y AYUDAS LUMINOSAS RWY 08/26 Y CALLES DE RODAJE DE SALIDA / MARKING AND LIGHTING AIDS RWY 08/26 AND EXIT TAXIWAYS



PLANO DE ESTACIONAMIENTO Y ATRAQUE DE AERONAVES - OACI /
AIRCRAFT PARKING / DOCKING CHART - ICAO

ELEV
APN
NIL

TWR 118.5

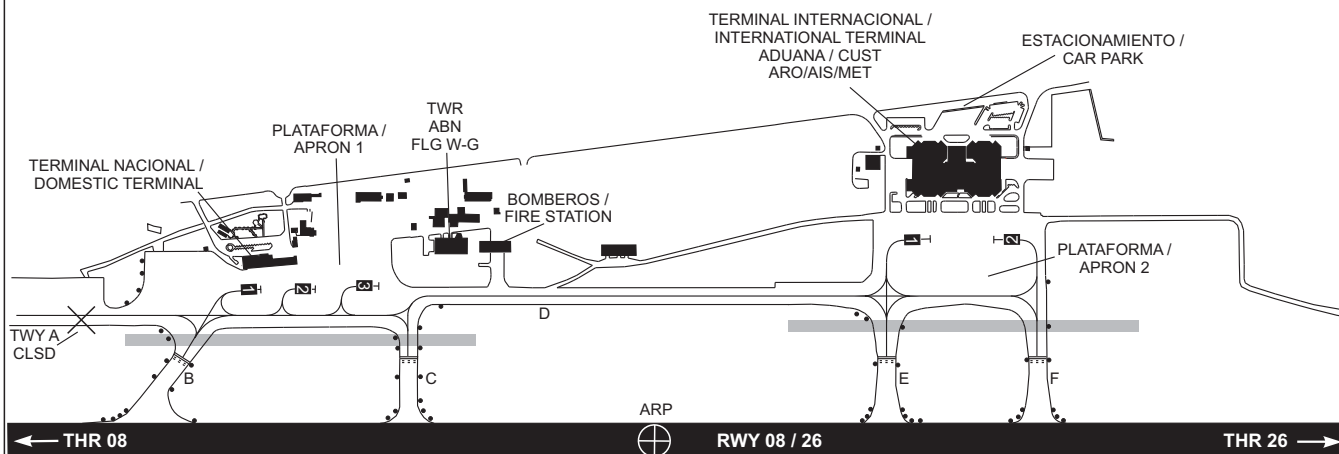
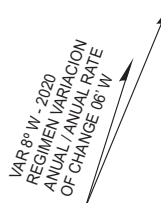
CAMAGÜEY / Ignacio Agramonte Intl

CALLES DE RODAJE ANCHO /
TAXIWAYS WIDE 23

RESISTENCIA APN 1 /
APN 1 BEARING STRENGTH :
PCN 120 F/B/X/T

RESISTENCIA APN 2 /
APN 2 BEARING STRENGTH :
PCN 120 F/A/W/T

RESISTENCIA CALLES DE RODAJE /
TAXIWAYS BEARING STRENGTH:
TWY A: PCN 113 F/B/X/T.
TWY B: PCN 108 F/B/X/T.
TWY C: PCN 119 F/A/X/T.
TWY D: PCN 116 F/A/W/T.
TWY E: PCN 104 F/B/W/T.
TWY F: PCN 112 F/A/W/T.
TWY G: PCN 89 F/B/X/T.
TWY H: PCN 89 F/B/X/T



ESCALA / SCALE
1:10 000



LEYENDA / LEGEND

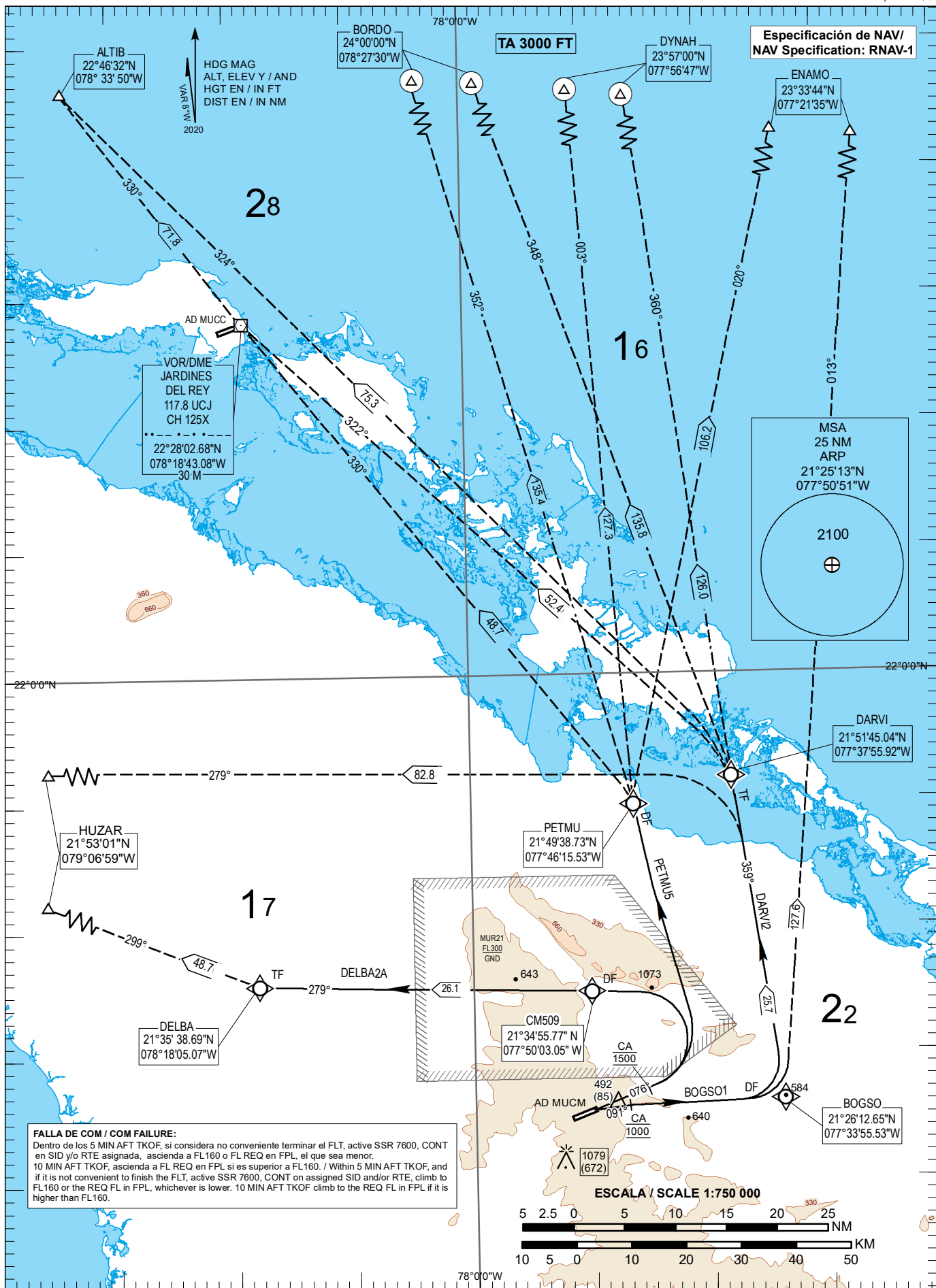
COORDENADAS INS DE PUESTOS DE ESTACIONAMIENTO DE AERONAVES / INS COORDINATES FOR AIRCRAFT STANDS	
PLATAFORMA / APRON-1	PLATAFORMA / APRON-2
1 21°25'13.26"N 077°51'09.73"W	1 21°25'25.81"N 077°50'41.95"W
2 21°25'14.12"N 077°51'07.41"W	2 21°25'26.78"N 077°50'39.25"W
3 21°25'15.25"N 077°51'04.74"W	

PUESTOS ESTACIONAMIENTO AERONAVES / AIRCRAFT STAND	5
LUCES CALLES DE RODAJE / TAXIWAY LIGHT	.
RODAJE - PUNTO DE ESPERA / TAXI - HOLDING POSITION	≡≡≡
LIMITE DEL SERVICIO ATC / ATC SERVICE BOUNDARY	—

CARTA DE SALIDA NORMALIZADA - VUELO POR INSTRUMENTOS (SID) - OACI /
STANDAR DEPARTURE CHART - INSTRUMENT (SID) - ICAO

APP 121.30
TWR 118.50

CAMAGÜEY / Ignacio Agramonte Intl
RNAV CCO RWY 08
BOGSO1, DARVI2,
DELBA2A, PETMUS



SALIDA BOGSO1 (RWY 08)

Ascienda en derrota 091°, a 1000 FT proceda directo a BOGSO y continúe por transición asignada.

TRANSICION:

ENAMO: Desde BOGSO proceda en derrota 013° hasta ENAMO.

BOGSO1 DEPARTURE (RWY 08)

Climb on 091° track, at 1000 FT proceed direct to BOGSO and continue by assigned transition.

TRANSITION:

ENAMO: From BOGSO proceed on 013° track to ENAMO.

**TABLA DE CODIFICACIÓN DE SALIDA RNAV CCO / CCO RNAV DEPARTURE CODING TABLE.
BOGSO1 SID RWY08**

Número de Serie/ Serial Number	Descriptor de Trayectoria/ Path Descriptor	Identificador del punto de recorrido/ Waypoint Identifier	Sobre vuelo/ Fly-Over	Curso/ Course °MAG (°T)	Variación Magnética/ Magnetic Variation (°)	Distancia/ Distance (NM)	Dirección del viraje/ Turn Direction	Altitud/ Altitude (FT)	Velocidad límite/ Speed limit (KT)	RadioAyuda Requerida/ Required Navaid	Marcación/ Course/ desde/from Navaid	Especificación de navegación/ Navigation Specification
001	CA	-	-	091 (083.5)	-7.7	-	-	@1000	-	-	-	RNAV-1
002	DF	BOGSO	-	-	-7.7	-	-	-	-	-	-	RNAV-1

SALIDA DARVI2 (RWY 08)

Ascienda en derrota 091°, a 1000 FT proceda directo a BOGSO, vire a la izquierda proceda en derrota 359° hasta DARVI y continúe por transición asignada.

TRANSICIONES:

ALTIB: Desde DARVI proceda en derrota 324° hasta ALTIB.

BORDO: Desde DARVI proceda en derrota 348° hasta BORDO.

DYNAH: Desde DARVI proceda en derrota 360° hasta DYNAH.

HUZAR: Desde DARVI proceda en derrota 279° hasta HUZAR.

JARDINES DEL REY: Desde DARVI proceda en derrota 322° hasta VOR/UCJ.

DARVI2 DEPARTURE (RWY 08)

Climb on 091° track, at 1000 FT proceed direct to BOGSO, turn left proceed on 359° track to DARVI and continue by assigned transition.

TRANSITIONS:

ALTIB: From DARVI proceed on 324° track to ALTIB.

BORDO: From DARVI proceed on 348° track to BORDO.

DYNAH: From DARVI proceed on 360° track to DYNAH.

HUZAR: From DARVI proceed on 279° track to HUZAR.

JARDINES DEL REY: From DARVI proceed on 322° track to UCJ/VOR.

**TABLA DE CODIFICACIÓN DE SALIDA RNAV CCO / CCO RNAV DEPARTURE CODING TABLE.
DARVI2 SID RWY08**

Número de Serie/ Serial Number	Descriptor de Trayectoria/ Path Descriptor	Identificador del punto de recorrido/ Waypoint Identifier	Sobre vuelo/ Fly-Over	Curso/ Course °MAG (°T)	Variación Magnética/ Magnetic Variation (°)	Distancia/ Distance (NM)	Dirección del viraje/ Turn Direction	Altitud/ Altitude (FT)	Velocidad límite/ Speed limit (KT)	RadioAyuda Requerida/ Required Navaid	Marcación/ Course/ desde/from Navaid	Especificación de navegación/ Navigation Specification
001	CA	-	-	091 (083.5)	-7.7	-	-	@1000	-	-	-	RNAV-1
002	DF	BOGSO	-	-	-7.7	-	-	-	-	-	-	RNAV-1
003	TF	DARVI	-	359 (351.7)	-7.7	25.7	L	-	-	-	-	RNAV-1

SALIDA DELBA2A (RWY 08)

Ascienda en derrota 076°, a 1500 FT vire a la izquierda directo a CM509, proceda en derrota 279° hasta DELBA y continúe por transición asignada.

TRANSICION

HUZAR: Desde DELBA proceda en derrota 299° hasta HUZAR

DELBA2A DEPARTURE (RWY 08)

Climb on 076° track, at 1500 FT turn left direct to CM509, proceed on 279° track to DELBA and continue by assigned transition.

TRANSITION:

HUZAR: From DELBA proceed on 299° track to HUZAR.

**TABLA DE CODIFICACIÓN DE SALIDA RNAV CCO / CCO RNAV DEPARTURE CODING TABLE.
DELBA2A SID RWY08**

Número de Serie/ Serial Number	Descriptor de Trayectoria/ Path Descriptor	Identificador del punto de recorrido/ Waypoint Identifier	Sobre vuelo/ Fly-Over	Curso/ Course °MAG (°T)	Variación Magnética/ Magnetic Variation (°)	Distancia/ Distance (NM)	Dirección del viraje/ Turn Direction	Altitud/ Altitude (FT)	Velocidad límite/ Speed limit (KT)	RadioAyuda Requerida/ Required Navaid	Marcación/ Course/ desde/from Navaid	Especificación de navegación/ Navigation Specification
001	CA	-	-	076 (068.5)	-7.7	-	-	@1500	-	-	-	RNAV-1
002	DF	CM509	-	-	-7.7	-	L	-	-	-	-	RNAV-1
003	TF	DELBA	-	279 (271.7)	-7.7	26.1	-	-	-	-	-	RNAV-1

SALIDA PETMU5 (RWY 08)

Ascienda en derrota 076°, a 1500 FT vire a la izquierda directo a PETMU y continúe por transición asignada.

TRANSICIONES:

ALTIB: Desde PETMU proceda en derrota 330° hasta ALTIB.

BORDO: Desde PETMU proceda en derrota 352° hasta BORDO.

DYNAH: Desde PETMU proceda en derrota 003° hasta DYNAH.

ENAMO: Desde PETMU proceda en derrota 020° hasta ENAMO.

JARDINES DEL REY: Desde PETMU proceda en derrota 330° hasta VOR/UCJ.

PETMU5 DEPARTURE (RWY 08)

Climb on 076° track, at 1500 FT turn left direct to PETMU and continue by assigned transition.

TRANSITIONS:

ALTIB: From PETMU proceed on 330° track to ALTIB.

BORDO: From PETMU proceed on 352° track to BORDO.

DYNAH: From PETMU proceed on 003° track to DYNAH.

ENAMO: From PETMU proceed on 020° track to ENAMO.

JARDINES DEL REY: From PETMU proceed on 330° track to UCJ/VOR.

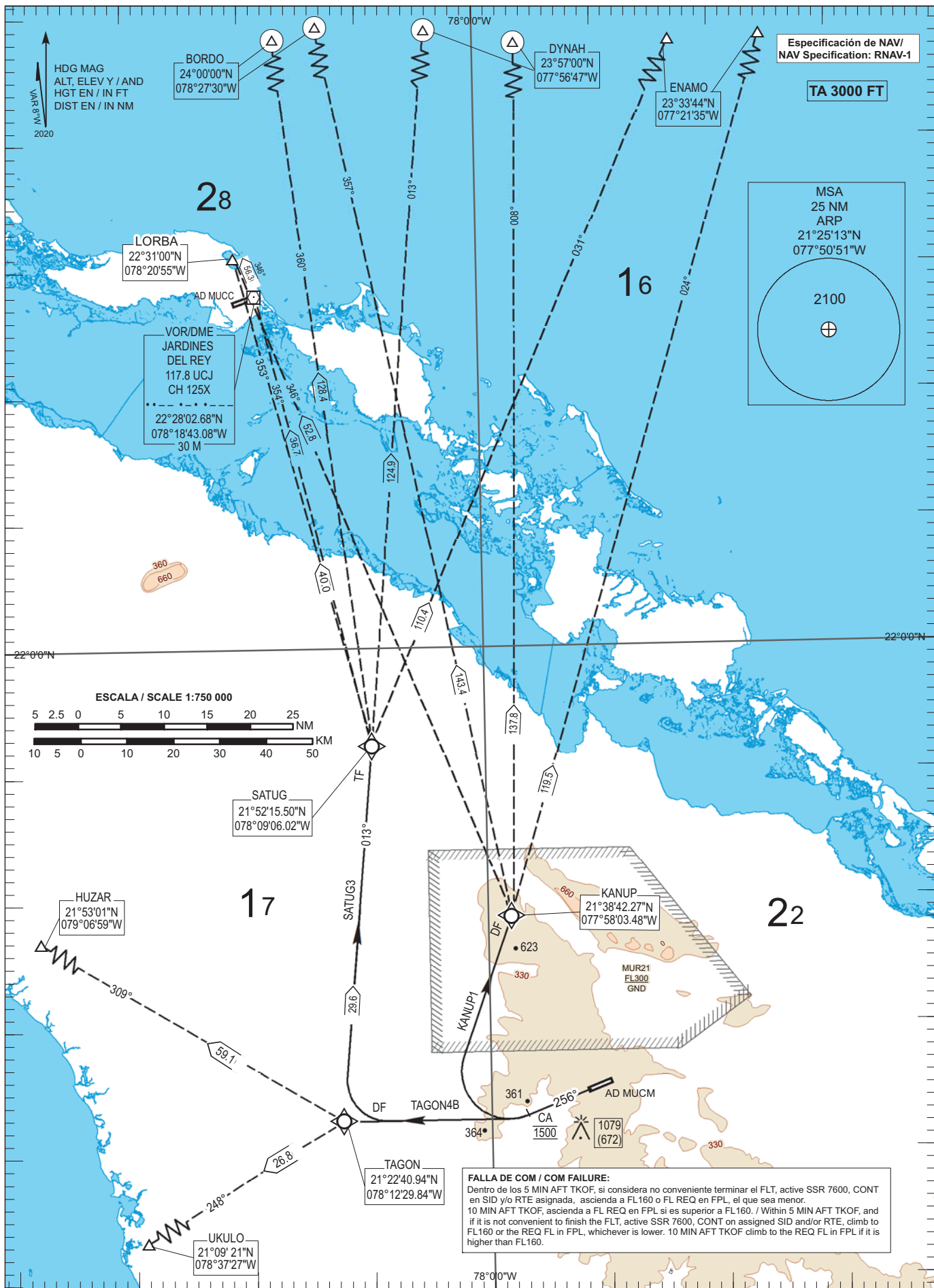
**TABLA DE CODIFICACIÓN DE SALIDA RNAV CCO / CCO RNAV DEPARTURE CODING TABLE.
PETMU5 SID RWY08**

Número de Serie/ Serial Number	Descriptor de Trayectoria/ Path Descriptor	Identificador del punto de recorrido/ Waypoint Identifier	Sobre vuelo/ Fly-Over	Curso/ Course °MAG (°T)	Variación Magnética/ Magnetic Variation (°)	Distancia/ Distance (NM)	Dirección del viraje/ Turn Direction	Altitud/ Altitude (FT)	Velocidad límite/ Speed limit (KT)	RadioAyuda Requerida/ Required Navaid	Marcación/ Course/ desde/from Navaid	Especificación de navegación/ Navigation Specification
001	CA	-	-	076 (068.5)	-7.7	-	-	@1500	-	-	-	RNAV-1
002	DF	PETMU	-	-	-7.7	-	L	-	-	-	-	RNAV-1

CARTA DE SALIDA NORMALIZADA - VUELO POR INSTRUMENTOS (SID) - OACI /
STANDAR DEPARTURE CHART - INSTRUMENT (SID) - ICAO

APP 121.30
TWR 118.50

CAMAGÜEY / Ignacio Agramonte Intl
RNAV CCO RWY 26
KANUP1,
SATUG3, TAGON4B



SALIDA KANUP1 (RWY 26)

Ascienda en derrota 256°, a 1500 FT vire a la derecha directo a KANUP y continúe por transición asignada.

TRANSICIONES:

BORDO: Desde KANUP proceda en derrota 357° hasta BORDO.

DYNAH: Desde KANUP proceda en derrota 008° hasta DYNAH.

ENAMO: Desde KANUP proceda en derrota 024° hasta ENAMO.

JARDINES DEL REY: Desde KANUP proceda en derrota 346° hasta VOR/UCJ.

LORBA: Desde KANUP proceda en derrota 346° hasta LORBA.

KANUP1 DEPARTURE (RWY 26)

Climb on 256° track, at 1500 FT turn right direct to KANUP and continue by assigned transition.

TRANSITIONS:

BORDO: From KANUP proceed on 357° track to BORDO.

DYNAH: From KANUP proceed on 008° track to DYNAH.

ENAMO: From KANUP proceed on 024° track to ENAMO.

JARDINES DEL REY: From KANUP proceed on 346° track to UCJ/VOR.

LORBA: From KANUP proceed on 346° track to LORBA.

**TABLA DE CODIFICACIÓN DE SALIDA RNAV CCO / CCO RNAV DEPARTURE CODING TABLE.
KANUP1 SID RWY26**

Número de Serie/ Serial Number	Descriptor de Trayectoria/ Path Descriptor	Identificador del punto de recorrido/ Waypoint Identifier	Sobre vuelo/ Fly-Over	Curso/ Course °MAG (°T)	Variación Magnética/ Magnetic Variation (°)	Distancia/ Distance (NM)	Dirección del viraje/ Turn Direction	Altitud/ Altitude (FT)	Velocidad límite/ Speed limit (KT)	RadioAyuda Requerida/ Required Navaid	Marcación/ Course/ desde/from Navaid	Especificación de navegación/ Navigation Specification
001	CA	-	-	256 (248.5)	-7.7	-	-	@1500	-	-	-	RNAV-1
002	DF	KANUP	-	-	-7.7	-	R	-	-	-	-	RNAV-1

SALIDA SATUG3 (RWY 26)

Ascienda en derrota 256°, a 1500 FT vire a la derecha directo a TAGON, vire derecha en derrota 013° hasta SATUG y continúe por transición asignada.

TRANSICIONES:

BORDO: Desde SATUG proceda en derrota 360° hasta BORDO.

DYNAH: Desde SATUG proceda en derrota 013° hasta DYNAH.

ENAMO: Desde SATUG proceda en derrota 031° hasta ENAMO.

JARDINES DEL REY: Desde SATUG proceda en derrota 354° hasta VOR/UCJ.

LORBA: Desde SATUG proceda en derrota 353° hasta LORBA.

SATUG3 DEPARTURE (RWY 26)

Climb on 256° track, at 1500 FT turn right direct to TAGON, turn right on 013° track to SATUG and continue by assigned transition.

TRANSITIONS:

BORDO: From SATUG proceed on 360° track to BORDO.

DYNAH: From SATUG proceed on 013° track to DYNAH.

ENAMO: From SATUG proceed on 031° track to ENAMO.

JARDINES DEL REY: From SATUG proceed on 354° track to UCJ/VOR.

LORBA: From SATUG proceed on 353° track to LORBA.

**TABLA DE CODIFICACIÓN DE SALIDA RNAV CCO / CCO RNAV DEPARTURE CODING TABLE.
SATUG3 SID RWY26**

Número de Serie/ Serial Number	Descriptor de Trayectoria/ Path Descriptor	Identificador del punto de recorrido/ Waypoint Identifier	Sobre vuelo/ Fly-Over	Curso/ Course °MAG (°T)	Variación Magnética/ Magnetic Variation (°)	Distancia/ Distance (NM)	Dirección del viraje/ Turn Direction	Altitud/ Altitude (FT)	Velocidad límite/ Speed limit (KT)	RadioAyuda Requerida/ Required Navaid	Marcación/ Course/ desde/from Navaid	Especificación de navegación/ Navigation Specification
001	CA	-	-	256 (248.5)	-7.7	-	-	@1500	-	-	-	RNAV-1
002	DF	TAGON	-	-	-7.7	-	R	-	-	-	-	RNAV-1
003	TF	SATUG	-	013 (004.5)	-7.7	29.6	R	-	-	-	-	RNAV-1

SALIDA TAGON4B (RWY 26)

Ascienda en derrota 256°, a 1500 FT vire a la derecha directo a TAGON y continúe por transición asignada.

TRANSICIONES:

HUZAR: Desde TAGON proceda en derrota 309° hasta HUZAR.

UKULO: Desde TAGON proceda en derrota 248° hasta UKULO.

TAGON4B DEPARTURE (RWY 26)

Climb on 256° track, at 1500 FT turn right direct to TAGON, and continue by assigned transition.

TRANSITIONS:

HUZAR: From TAGON proceed on 309° track to HUZAR.

UKULO: From TAGON proceed on 248° track to UKULO.

**TABLA DE CODIFICACIÓN DE SALIDA RNAV CCO / CCO RNAV DEPARTURE CODING TABLE.
TAGON4B SID RWY26**

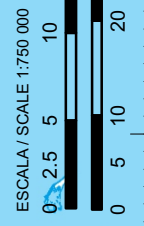
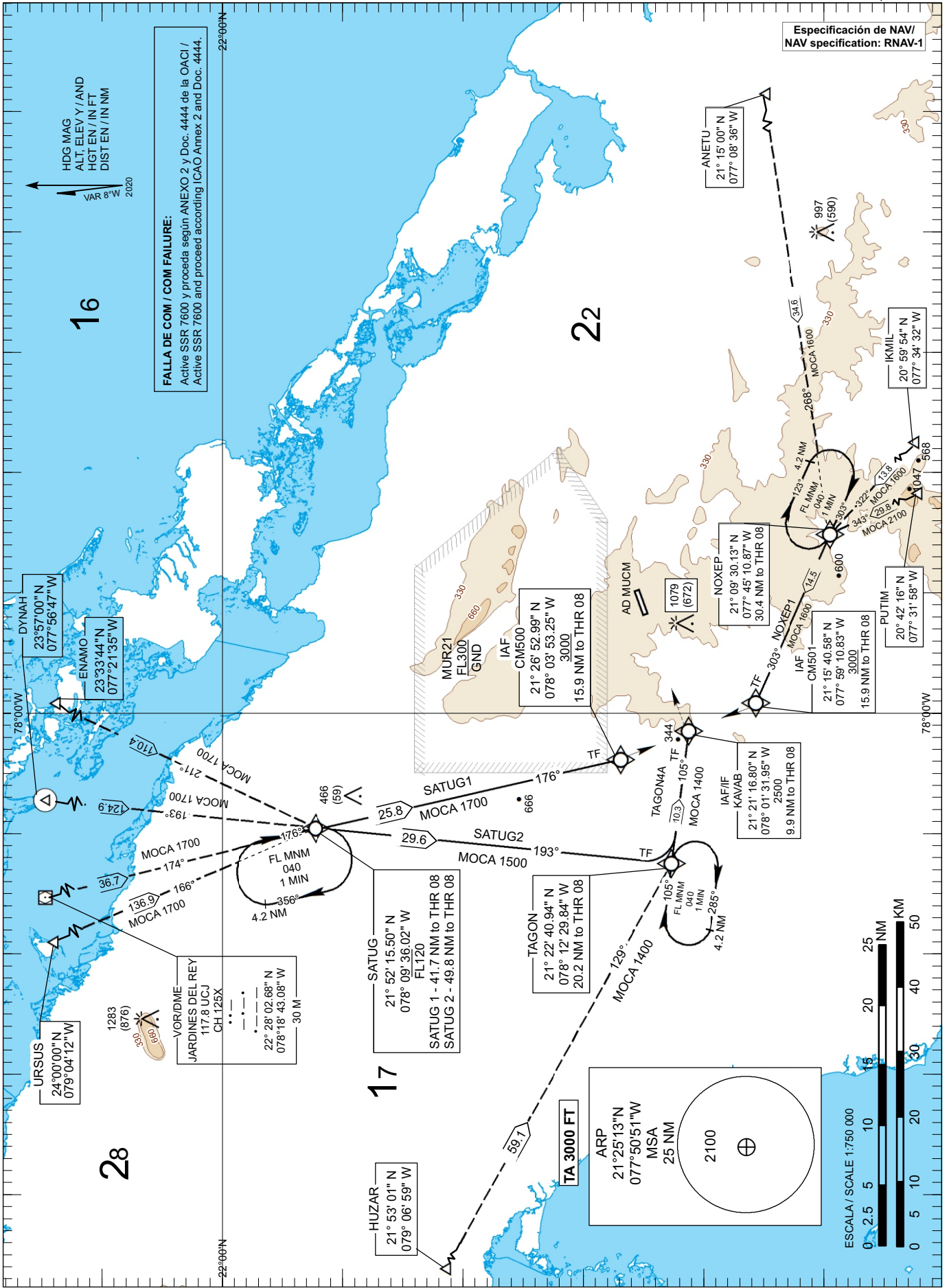
Número de Serie/ Serial Number	Descriptor de Trayectoria/ Path Descriptor	Identificador del punto de recorrido/ Waypoint Identifier	Sobre vuelo/ Fly-Over	Curso/ Course °MAG (°T)	Variación Magnética/ Magnetic Variation (°)	Distancia/ Distance (NM)	Dirección del viraje/ Turn Direction	Altitud/ Altitude (FT)	Velocidad límite/ Speed limit (KT)	RadioAyuda Requerida/ Required Navaid	Marcación/ Course/ desde/from Navaid	Especificación de navegación/ Navigation Specification
001	CA	-	-	256 (248.5)	-7.7	-	-	@1500	-	-	-	RNAV-1
002	DF	TAGON	-	-	-7.7	-	R	-	-	-	-	RNAV-1

CARTA DE LLEGADA NORMALIZADA - VUELO POR INSTRUMENTOS (STAR) - OACI /
STANDARD ARRIVAL CHART - INSTRUMENT (STAR) - ICAO

APP 121.30
TWR 118.50

CAMAGÜEY / Ignacio Agramonte Intl
RNAV CDO RWY 08
NOXEP1, SATUG1
SATUG2, TAGON4A

Especificación de NAV/
NAV specification: RNAV-1



LLEGADA NOXEP1 (RWY 08)

Desde NOXEP proceda en derrota 303° hasta CM501, a 3000 FT o superior.

TRANSICIONES:

ANETU: Desde ANETU proceda en derrota 268° hasta NOXEP.

IKMIL: Desde IKMIL proceda en derrota 322° hasta NOXEP.

PUTIM: Desde PUTIM proceda en derrota 343° hasta NOXEP.

NOXEP1 ARRIVAL (RWY 08)

From NOXEP proceed on 303° track to CM501, at 3000 FT or above.

TRANSITIONS:

ANETU: From ANETU proceed on 268° track to NOXEP.

IKMIL: From IKMIL proceed on 322° track to NOXEP.

PUTIM: From PUTIM proceed on 343° track to NOXEP.

**TABLA DE CODIFICACIÓN DE LA LLEGADA RNAV CDO / CDO RNAV ARRIVAL CODING TABLE.
NOXEP1 STAR RWY 08**

Número de Serie/ Serial Number	Descriptor de trayectoria/ Path Descriptor	Identificador del punto de recorrido/ Waypoint Identifier	Sobre vuelo/ Fly-Over	Curso/ Course/ °MAG (°T)	Variación magnética/ Magnetic variation (°)	Distancia/ Distance (NM)	Distancia hasta/ Distance to THR 08 (NM)	Dirección viraje/ Turn direction	Altitud/ Altitude (FT)	Velocidad límite/ Speed limit (KT)	VPA (°) TCH (FT)	Especificación de navegación/ Navigation Specification
001	IF	NOXEP	-	-	-7.7	-	30.4	-	-	-	-	RNAV-1
002	TF	CM501	-	303 (295.3)	-7.7	14.5	15.9	-	+3000	-	-	RNAV-1

LLEGADA SATUG1 (RWY 08)

Desde SATUG a FL120 o inferior proceda en derrota 176° hasta CM500 a 3000 FT o superior.

TRANSICIONES:

DYNAH: Desde DYNAH proceda en derrota 193° hasta SATUG.

ENAMO: Desde ENAMO proceda en derrota 211° hasta SATUG.

JARDINES DEL REY: Desde VOR/UCJ proceda en derrota 174° hasta SATUG.

URSUS: Desde URSUS proceda en derrota 166° hasta SATUG.

SATUG1 ARRIVAL (RWY 08)

From SATUG at FL120 or below proceed on 176° track to CM500 at 3000 FT or above.

TRANSITIONS:

DYNAH: From DYNAH proceed on 193° track to SATUG.

ENAMO: From ENAMO proceed on 211° track to SATUG.

JARDINES DEL REY: From UCJ/VOR proceed on 174° track to SATUG.

URSUS: From URSUS proceed on 166° track to SATUG.

**TABLA DE CODIFICACIÓN DE SALIDA RNAV CDO / CDO RNAV DEPARTURE CODING TABLE.
SATUG1 STAR RWY08**

Número de Serie/ Serial Number	Descriptor de Trayectoria/ Path Descriptor	Identificador del punto de recorrido/ Waypoint Identifier	Sobre vuelo/ Fly-Over	Curso/ Course °MAG (°T)	Variación Magnética/ Magnetic Variation (°)	Distancia/ Distance (NM)	Distancia hasta/ Distance to THR 08 (NM)	Dirección viraje/ Turn direction	Altitud / Altitude (FT)	Velocidad límite/ Speed limit (KT)	VPA (°) TCH (FT)	Especificación de navegación/ Navigation Specification
001	IF	SATUG	-	-	-7.7	-	41.7	-	-FL120	-	-	RNAV-1
002	TF	CM500	-	176 (168.1)	-7.7	25.8	15.9	-	+3000	-	-	RNAV-1

LLEGADA SATUG2 (RWY 08)

Desde SATUG a FL120 o inferior proceda en derrota 193° hasta TAGON, vire izquierda en derrota 105° hasta KAVAB a 2500 FT.

TRANSICIONES:

DYNAH: Desde DYNAH proceda en derrota 193° hasta SATUG.

ENAMO: Desde ENAMO proceda en derrota 211° hasta SATUG.

JARDINES DEL REY: Desde VOR/UCJ proceda en derrota 174° hasta SATUG.

URSUS: Desde URSUS proceda en derrota 166° hasta SATUG.

SATUG2 ARRIVAL (RWY 08)

From SATUG at FL120 or below proceed on 193° track to TAGON, turn left on 105° track to KAVAB at 2500 FT.

TRANSITIONS:

DYNAH: From DYNAH proceed on 193° track to SATUG.

ENAMO: From ENAMO proceed on 211° track to SATUG.

JARDINES DEL REY: From UCJ/VOR proceed on 174° track to SATUG.

URSUS: From URSUS proceed on 166° track to SATUG.

**TABLA DE CODIFICACIÓN DE SALIDA RNAV CDO / CDO RNAV DEPARTURE CODING TABLE.
SATUG2 STAR RWY08**

Número de Serie/ Serial Number	Descriptor de Trayectoria/ Path Descriptor	Identificador del punto de recorrido/ Waypoint Identifier	Sobre vuelo/ Fly-Over	Curso/ Course °MAG (°T)	Variación Magnética/ Magnetic Variation (°)	Distancia/ Distance (NM)	Distancia hasta/ Distance to THR 08 (NM)	Dirección viraje/ Turn direction	Altitud / Altitude (FT)	Velocidad límite/ Speed limit (KT)	VPA (°) TCH (FT)	Especificación de navegación/ Navigation Specification
001	IF	SATUG	-	-	-7.7	-	49.8	-	-FL120	-	-	RNAV-1
002	TF	TAGON	-	193 (185.3)	-7.7	29.6	20.2	-	-	-	-	RNAV-1
003	TF	KAVAB	-	105 (097.7)	-7.7	10.3	9.9	-	2500	-	-	RNAV-1

LLEGADA TAGON4A (RWY 08)

Desde TAGON proceda en derrota 105° hasta KAVAB, a 2500 FT.

TRANSICION:

HUZAR: Desde HUZAR proceda en derrota 129° hasta TAGON.

TAGON4A ARRIVAL (RWY 08)

From TAGON proceed on 105° track to KAVAB, at 2500 FT.

TRANSITION:

HUZAR: From HUZAR proceed on 129° track to TAGON.

**TABLA DE CODIFICACIÓN DE SALIDA RNAV CDO / CDO RNAV DEPARTURE CODING TABLE.
TAGON4A STAR RWY08**

Número de Serie/ Serial Number	Descriptor de Trayectoria/ Path Descriptor	Identificador del punto de recorrido/ Waypoint Identifier	Sobre vuelo/ Fly-Over	Curso/ Course °MAG (°T)	Variación Magnética/ Magnetic Variation (°)	Distancia/ Distance (NM)	Distancia hasta/ Distance to THR 08 (NM)	Dirección viraje/ Turn direction	Altitud / Altitude (FT)	Velocidad límite/ Speed limit (KT)	VPA (°) TCH (FT)	Especificación de navegación/ Navigation Specification
001	IF	TAGON	-	-	-7.7	-	20.2	-	-	-	-	RNAV-1
002	TF	KAVAB	-	105 (097.7)	-7.7	10.3	9.9	-	2500	-	-	RNAV-1

**CODIFICACIÓN DE LAS ESPERAS CON FUNCIONALIDAD / CODING TABLE FOR HOLDINGS WITH
FUNCTIONALITY. MUCM STAR RWY 08**

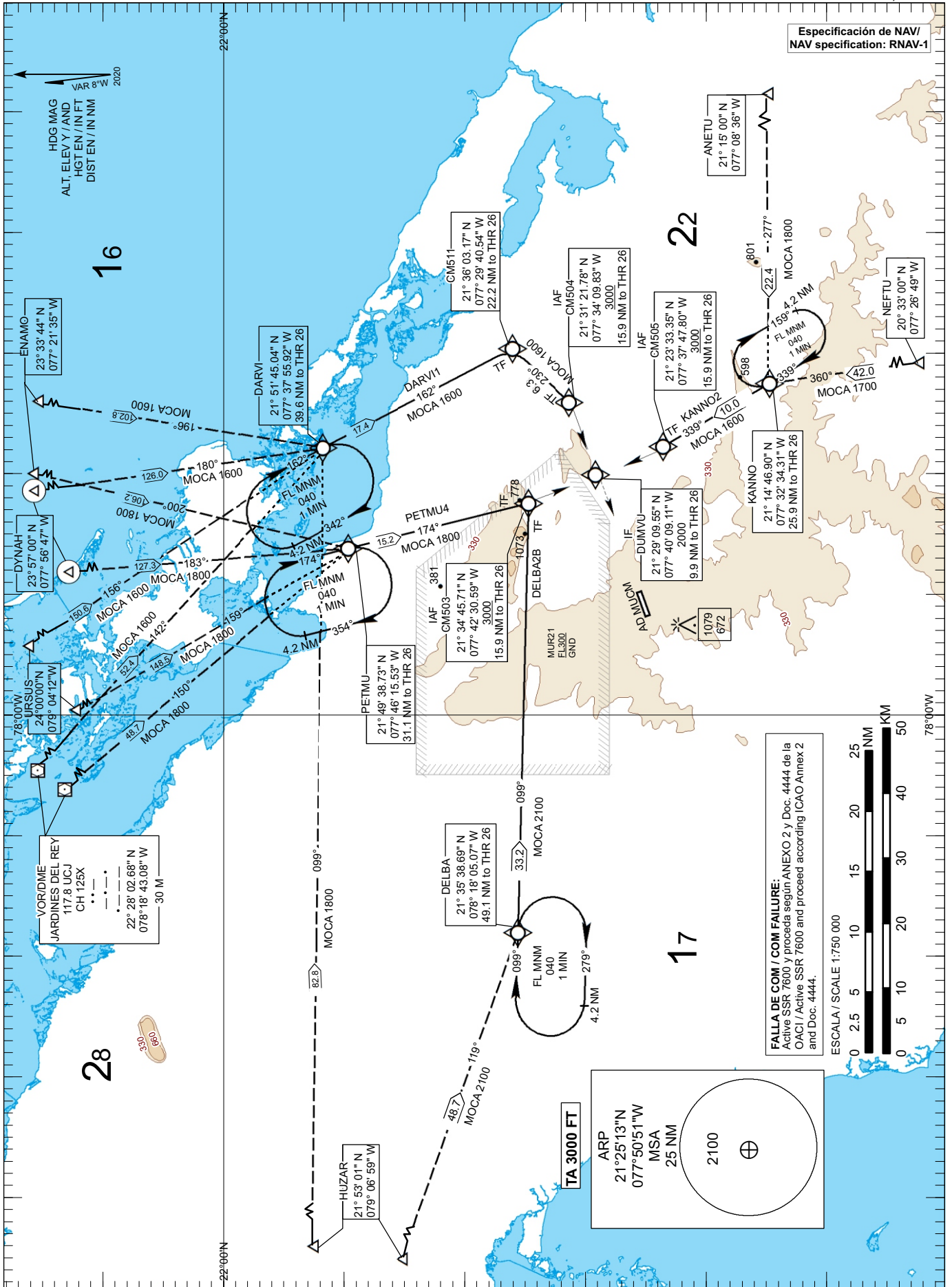
Descriptor de trayectoria/ Path Descriptor	Identificador del punto de recorrido/ Waypoint Identifier	Rumbo de acercamiento/ Approach heading °MAG (°T)	Dirección viraje/ Distancia Turn direction/ Distance	Altitud mínima/ Minimum altitude (FT)	Altitud máxima/ Maximum altitude (FT)	Límite de Velocidad/ Speed Limit (KT)	Declinación magnética/ Magnetic declination (°)	Especificación de navegación/ Navigation Specification
Espera/ Holding	NOXEP	303 (295.3)	R /4.2NM	FL040	FL140	-230	-7.7	RNAV-1
Espera/ Holding	SATUG	176 (168.1)	R /4.2NM	FL040	FL140	-230	-7.7	RNAV-1
Espera/ Holding	TAGON	105 (097.7)	R /4.2NM	FL040	FL140	-230	-7.7	RNAV-1

CARTA DE LLEGADA NORMALIZADA - VUELO POR INSTRUMENTOS (STAR) - OACI /
STANDARD ARRIVAL CHART - INSTRUMENT (STAR) - ICAO

APP 121.30
TWR 118.50

CAMAGÜEY / Ignacio Agramonte Intl
RNAV CDO RWY 26
DARV1, DELBA2B
KANNO, PETMU4

Especificación de NAV/
NAV specification: RNAV-1



LLEGADA DARVI1 (RWY 26)

Desde DARVI proceda en derrota 162° hasta CM511, vire derecha en derrota 230° hasta CM504 a 3000 FT o superior.

TRANSICIONES:

DYNAH: Desde DYNAH proceda en derrota 180° hasta DARVI.

ENAMO: Desde ENAMO proceda en derrota 196° hasta DARVI.

HUZAR: Desde HUZAR proceda en derrota 099° hasta DARVI.

JARDINES DEL REY: Desde VOR/UCJ proceda en derrota 142° hasta DARVI .

URSUS: Desde URSUS proceda en derrota 156° hasta DARVI.

DARVI1 ARRIVAL (RWY 26)

From DARVI proceed on 162° track to CM511, turn right on 230° track to CM504 at 3000 FT or above.

TRANSITIONS:

DYNAH: From DYNAH proceed on 180° track to DARVI.

ENAMO: From ENAMO proceed on 196° track to DARVI.

HUZAR: From HUZAR proceed on 099° track to DARVI.

JARDINES DEL REY: From UCJ/VOR proceed on 142° track to DARVI.

URSUS: From URSUS proceed on 156° track to DARVI .

**TABLA DE CODIFICACIÓN DE LA LLEGADA RNAV CDO / CDO RNAV ARRIVAL CODING TABLE.
DARVI1 STAR RWY 26**

Número de Serie/ Serial Number	Descriptor de Trayectoria/ Path Descriptor	Identificador del punto de recorrido/ Waypoint Identifier	Sobre vuelo/ Fly-Over	Curso/ Course °MAG (°T)	Variación Magnética/ Magnetic Variation	Distancia/ Distance (NM)	Distancia hasta/ Distance to THR 26 (NM)	Dirección viraje/ Turn direction	Altitud / Altitude (FT)	Velocidad límite Speed limit (KT)	VPA (°) TCH (FT)	Especificación de navegación/ Navigation Specification
001	IF	DARVI	-	-	-7.7	-	39.6	-	-	-	-	RNAV-1
002	TF	CM511	-	162 (153.8)	-7.7	17.4	22.2	-	-	-	-	RNAV-1
003	TF	CM504	-	230 (221.8)	-7.7	6.3	15.9	-	+3000	-	-	RNAV-1

LLEGADA DELBA2B (RWY 26)

Desde DELBA proceda en derrota 099° hasta CM503 a 3000 FT o superior.

TRANSICION:

HUZAR: Desde HUZAR proceda en derrota 119° hasta DELBA.

DELBA2B ARRIVAL (RWY 26)

From DELBA proceed on 099° track to CM503 at 3000 FT or above.

TRANSITION:

HUZAR: From HUZAR proceed on 119° track to DELBA.

**TABLA DE CODIFICACIÓN DE LA LLEGADA RNAV CDO / CDO RNAV ARRIVAL CODING TABLE.
DELBA2B STAR RWY 26**

Número de Serie/ Serial Number	Descriptor de Trayectoria/ Path Descriptor	Identificador del punto de recorrido/ Waypoint Identifier	Sobre vuelo/ Fly-Over	Curso/ Course °MAG (°T)	Variación Magnética/ Magnetic Variation (°)	Distancia/ Distance (NM)	Distancia hasta/ Distance to THR 26 (NM)	Dirección viraje/ Turn direction	Altitud / Altitude (FT)	Velocidad límite Speed limit (KT)	VPA (°) TCH (FT)	Especificación de navegación/ Navigation Specification
001	IF	DELBA	-	-	-7.7	-	49.1	-	-	-	-	RNAV-1
002	TF	CM503	-	099 (091.4)	-7.7	33.2	15.9	-	+3000	-	-	RNAV-1

LLEGADA KANNO2 (RWY 26)

Desde KANNO proceda en derrota 339° hasta CM505 a 3000 FT o superior.

TRANSICIONES:

ANETU: Desde ANETU proceda en derrota 277° hasta KANNO.

NEFTU: Desde NEFTU proceda en derrota 360° hasta KANNO.

KANNO2 ARRIVAL (RWY 26)

From KANNO proceed on 339° track to CM505 at 3000 FT or above.

TRANSITIONS:

ANETU: From ANETU proceed on 277° track to KANNO.

NEFTU: From NEFTU proceed on 360° track to KANNO.

**TABLA DE CODIFICACIÓN DE LA LLEGADA RNAV CDO / CDO RNAV ARRIVAL CODING TABLE.
KANNO2 STAR RWY 26**

Número de Serie/ Serial Number	Descriptor de Trayectoria/ Path Descriptor	Identificador del punto de recorrido/ Waypoint Identifier	Sobre vuelo/ Fly-Over	Curso / Course °MAG (°T)	Variación Magnética/ Magnetic Variation (°)	Distancia/ Distance (NM)	Distancia hasta/ Distance to THR 26 (NM)	Dirección viraje/ Turn direction	Altitud / Altitude (FT)	Velocidad límite Speed limit (KT)	VPA (°) TCH (FT)	Especificación de navegación/ Navigation Specification
001	IF	KANNO	-	-	-7.7	-	25.9	-	-	-	-	RNAV-1
002	TF	CM505	-	339 (330.9)	-7.7	10.0	15.9	-	+3000	-	-	RNAV-1

LLEGADA PETMU4 (RWY 26)

Desde PETMU proceda en derrota 174° hasta CM503 a 3000 FT o superior.

TRANSICIONES:

DYNAH: Desde DYNAH proceda en derrota 183° hasta PETMU.

ENAMO: Desde ENAMO proceda en derrota 200° hasta PETMU.

JARDINES DEL REY: Desde VOR/UCJ proceda en derrota 150° hasta PETMU.

URSUS: Desde URSUS proceda en derrota 159° hasta PETMU.

PETMU4 ARRIVAL (RWY 26)

From PETMU proceed on 174° track to CM503 at 3000 FT or above.

TRANSITIONS:

DYNAH: From DYNAH proceed on 183° track to PETMU.

ENAMO: From ENAMO proceed on 200° track to PETMU.

JARDINES DEL REY: From UCJ/VOR proceed on 150° track to PETMU.

URSUS: From URSUS proceed on 159° track to PETMU.

**TABLA DE CODIFICACIÓN DE LA LLEGADA RNAV CDO / CDO RNAV ARRIVAL CODING TABLE.
PETMU4 STAR RWY 26**

Número de Serie/ Serial Number	Descriptor de Trayectoria/ Path Descriptor	Identificador del punto de recorrido/ Waypoint Identifier	Sobre vuelo/ Fly-Over	Curso / Course °MAG (°T)	Variación Magnética/ Magnetic Variation (°)	Distancia/ Distance (NM)	Distancia hasta/ Distance to THR 26 (NM)	Dirección viraje/ Turn direction	Altitud / Altitude (FT)	Velocidad límite Speed limit (KT)	VPA (°) TCH (FT)	Especificación de navegación/ Navigation Specification
001	IF	PETMU	-	-	-7.7	-	31.1	-	-	-	-	RNAV-1
002	TF	CM503	-	174 (166.7)	-7.7	15.2	15.9	-	+3000	-	-	RNAV-1

**CODIFICACIÓN DE LAS ESPERAS CON FUNCIONALIDAD / CODING TABLE FOR HOLDINGS WITH
FUNCTIONALITY. MUCM STAR RWY 26**

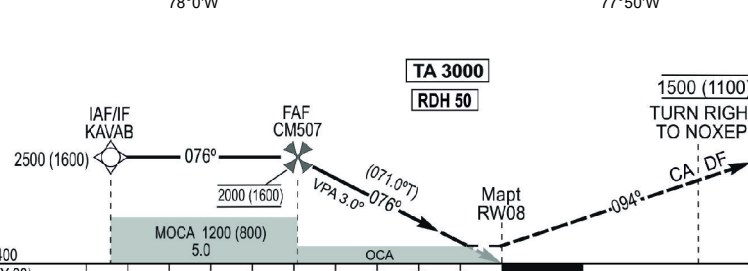
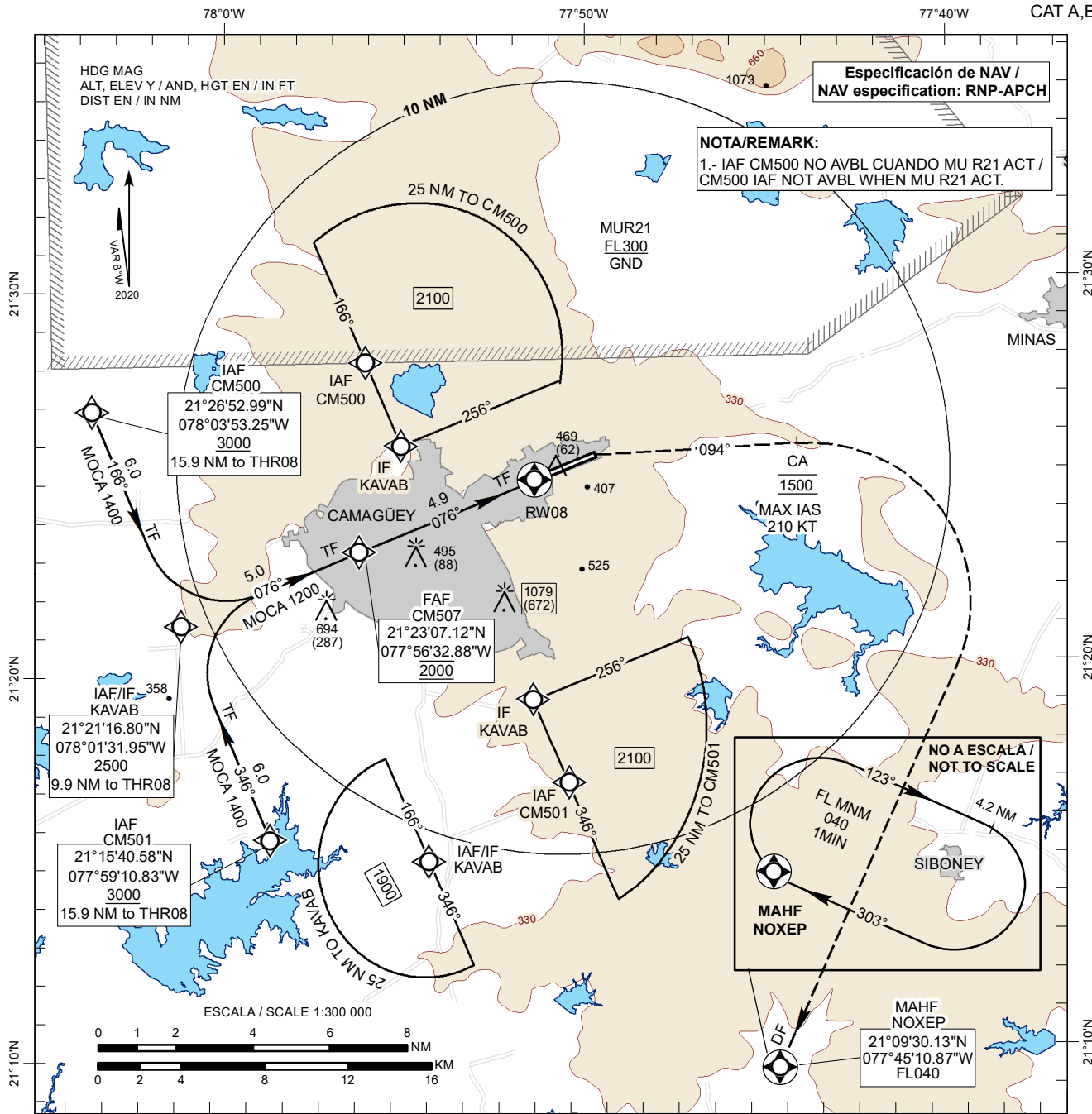
Descriptor de trayectoria/ Path Descriptor	Identificador del punto de recorrido/ Waypoint Identifier	Rumbo de acercamiento/ Approach heading °MAG (°T)	Dirección viraje/ Distancia Turn direction/ Distance	Altitud mínima/ Minimum altitude (FT)	Altitud máxima/ Maximum altitude (FT)	Límite de Velocidad/ Speed Limit (KT)	Declinación magnética/ Magnetic declination (°)	Especificación de navegación/ Navigation Specification
Espera/ Holding	DARVI	162 (153.8)	R /4.2NM	FL040	FL140	-230	-7.7	RNAV-1
Espera/ Holding	DELBA	099 (091.4)	R /4.2NM	FL040	FL140	-230	-7.7	RNAV-1
Espera/ Holding	KANNO	339 (330.9)	R /4.2NM	FL040	FL140	-230	-7.7	RNAV-1
Espera/ Holding	PETMU	174 (166.7)	R /4.2NM	FL040	FL140	-230	-7.7	RNAV-1

CARTA DE APROXIMACION POR INSTRUMENTOS - OACI /
INSTRUMENT APPROACH CHART - ICAO

ELEV 407
OCH REF THR RWY 08
ELEV 400

APP 121.30
TWR 118.50

CAMAGÜEY /Ignacio Agramonte Intl
RNP (LNAV/VNAV, LNAV)
RWY 08
CAT A,B,C,D



APROXIMACIÓN FRUSTRADA / MISSED APPROACH
 ASCIENDA EN DERROTA 094° HASTA 1500 FT, VIRE A LA DERECHA DIRECTO A PATRÓN DE ESPERA NOXEP A FL 040 Y ESPERE INSTRUCCIONES ATC / CLIMB ON TRACK 094° UNTIL 1500 FT, TURN RIGHT DIRECT TO NOXEP HOLDING PATERN AT FL040 AND EXPECT ATC INSTRUCTIONS.
NOTA / REMARK
 (POR LA PÉRDIDA DE CAPACIDAD RNAV) ASCIENDA EN DERROTA 094° HASTA 3000 FT, Y SOLICITE INSTRUCCIONES ATC / (FOR LOST OF RNAV CAPABILITY) CLIMB ON TRACK 094° UNTIL 3000 FT, AND REQUEST ATC INSTRUCTIONS.

OCA(H)	A	B	C	D	DISTANCIA / DISTANCE NM	KT	80	100	120	140	160	180
LNAV / VNAV	660 (260) 1.0 KM				FAF - RW08 4.9	MIN / SEC	3:41	2:57	2:28	2:07	1:51	1:39
LNAV	750 (350) 1.5 KM				VSP GS 3.00°	FT / MIN	430	530	640	740	850	960
CIRCULAR CIRCLING	1000 (593) 3.1 KM		1500 (1093) 6.1 KM		NM to RW08	4.0 NM	3.0 NM	2.0 NM	1.0 NM			
					ALT / (HGT)	1720 (1320)	1400 (1000)	1090 (690)	770 (370)			

**TABLAS DE CODIFICACIÓN DEL PROCEDIMIENTO DE APROXIMACIÓN POR INSTRUMENTOS RNP /
RNP INSTRUMENT APPROACH PROCEDURE CODING TABLES.
MUCM RWY 08 IGNACIO AGRAMONTE INTL.**

IAF CM500

Número de serie/ Serial Number	Descriptor de trayectoria/ Path Descriptor	Identificador del punto de recorrido/ Waypoint Identifier	Sobre vuelo/ Fly-Over	Curso/ Course/ °MAG (°T)	Variación magnética/ Magnetic variation (°)	Distancia/ Distance (NM)	Distancia hasta/ Distance to THR 08 (NM)	Dirección viraje/ Turn direction	Altitud/ Altitude (FT)	Velocidad límite/ Speed limit (KT)	VPA (°) TCH (FT)	Especificación de navegación/ Navigation Specification
001	IF	CM500	-	-	-7.7	-	15.9	-	+3000	-	-	RNP APCH
002	TF	KAVAB	-	166 (158.5)	-7.7	6.0	9.9	-	2500	-	-	RNP APCH
003	TF	CM507	-	076 (068.5)	-7.7	5.0	4.9	-	@2000	-	-	RNP APCH
004	TF	RW08	Y	076 (068.5)	-7.7	4.9	-	-	+660	-	-3.0/50	RNP APCH
005	CA	-	-	094 (086.9)	-7.7	-	-	-	@1500	-210	-	RNP APCH
006	DF	NOXEP	Y	-	-7.7	-	-	R	FL040	-230	-	RNP APCH

IAF CM501

Número de serie/ Serial Number	Descriptor de trayectoria/ Path Descriptor	Identificador del punto de recorrido/ Waypoint Identifier	Sobre vuelo/ Fly-Over	Curso/ Course/ °MAG (°T)	Variación magnética/ Magnetic variation (°)	Distancia/ Distance (NM)	Distancia hasta/ Distance to THR 08 (NM)	Dirección viraje/ Turn direction	Altitud/ Altitude (FT)	Velocidad límite/ Speed limit (KT)	VPA (°) TCH (FT)	Especificación de navegación/ Navigation Specification
001	IF	CM501	-	-	-7.7	-	15.9	-	+3000	-	-	RNP APCH
002	TF	KAVAB	-	346 (338.5)	-7.7	6.0	9.9	-	2500	-	-	RNP APCH
003	TF	CM507	-	076 (068.5)	-7.7	5.0	4.9	-	@2000	-	-	RNP APCH
004	TF	RW08	Y	076 (068.5)	-7.7	4.9	-	-	+660	-	-3.0/50	RNP APCH
005	CA	-	-	094 (086.9)	-7.7	-	-	-	@1500	-210	-	RNP APCH
006	DF	NOXEP	Y	-	-7.7	-	-	R	FL040	-230	-	RNP APCH

IAF/IF KAVAB

Número de serie/ Serial Number	Descriptor de trayectoria/ Path Descriptor	Identificador del punto de recorrido/ Waypoint Identifier	Sobre vuelo/ Fly-Over	Curso/ Course/ °MAG (°T)	Variación magnética/ Magnetic variation (°)	Distancia/ Distance (NM)	Distancia hasta/ Distance to THR 08 (NM)	Dirección viraje/ Turn direction	Altitud/ Altitude (FT)	Velocidad límite/ Speed limit (KT)	VPA (°) TCH (FT)	Especificación de navegación/ Navigation Specification
001	IF	KAVAB	-	-	-7.7	-	9.9	-	2500	-	-	RNP APCH
002	TF	CM507	-	076 (068.5)	-7.7	5.0	4.9	-	@2000	-	-	RNP APCH
003	TF	RW08	Y	076 (068.5)	-7.7	4.9	-	-	+660	-	-3.0/50	RNP APCH
004	CA	-	-	094 (086.9)	-7.7	-	-	-	@1500	-210	-	RNP APCH
005	DF	NOXEP	Y	-	-7.7	-	-	R	FL040	-230	-	RNP APCH

**CODIFICACIÓN DE LAS ESPERAS CON FUNCIONALIDAD / CODING TABLE FOR HOLDINGS WITH FUNTIONALITY.
RNAV (GNSS) MUCM RWY 08**

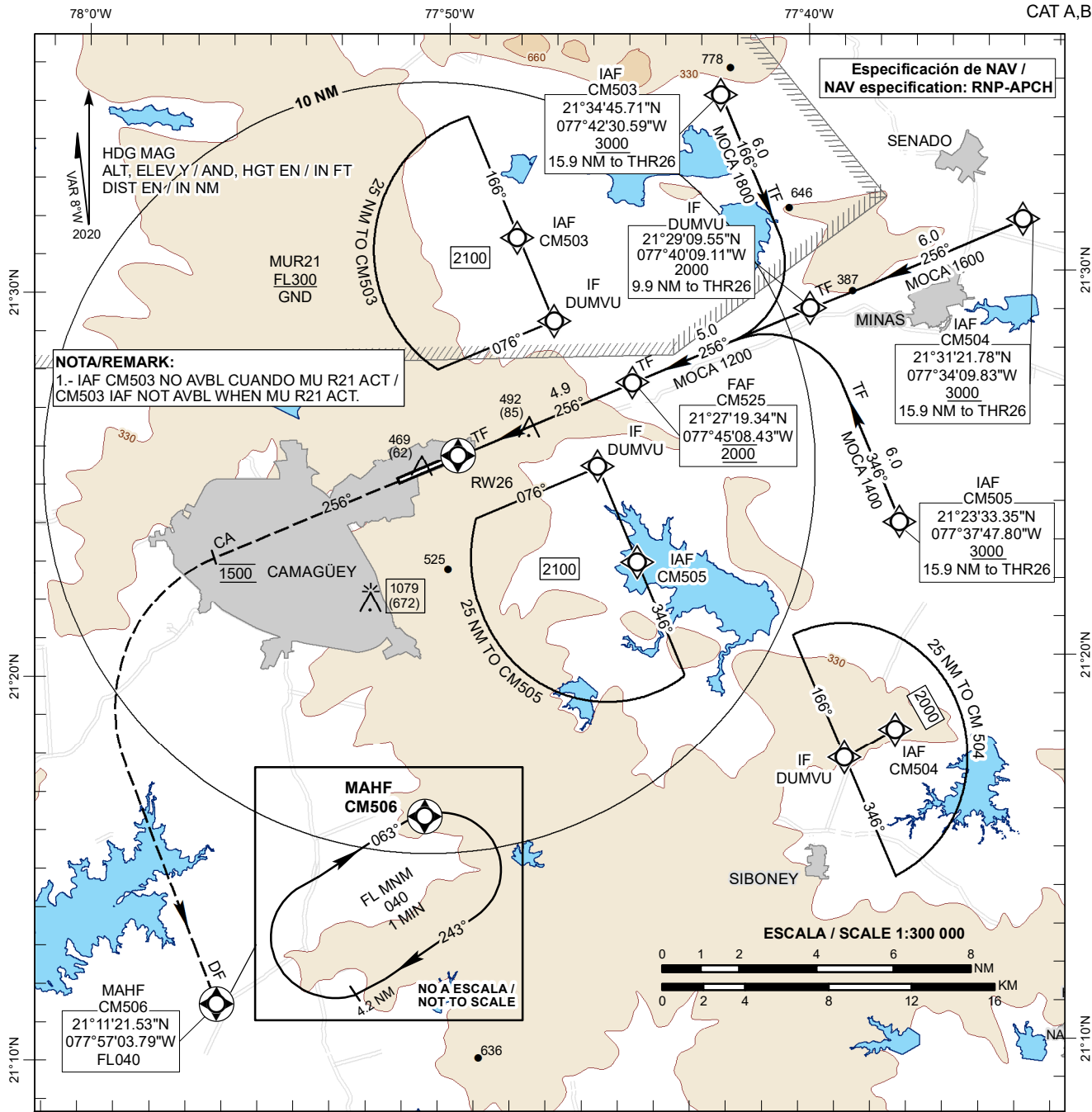
Descriptor de trayectoria/ Path Descriptor	Identificador del punto de recorrido/ Waypoint Identifier	Rumbo de acercamiento/ Approach heading °MAG (°T)	Dirección viraje/ Turn direction/ Distance	Altitud mínima/ Minimum altitude (FT)	Altitud máxima/ Maximum altitude (FT)	Límite de Velocidad/ Speed Limit (KT)	Declinación magnética/ Magnetic declination (°)	Especificación de navegación/ Navigation Specification
Espera/ Holding	NOXEP	303 (295.4)	R/4.2NM	FL040	FL140	-230	-7.7	RNAV-1

CARTA DE APROXIMACION POR INSTRUMENTOS - OACI /
INSTRUMENT APPROACH CHART - ICAO

ELEV 407
OCH REF THR RWY 26
ELEV 400

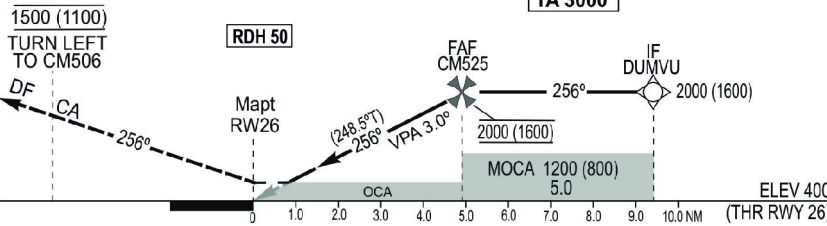
APP 121.30
TWR 118.50

CAMAGÜEY /Ignacio Agramonte Intl
RNP (LNAV/VNAV, LNAV)
RWY 26
CAT A,B,C,D



NOTA/REMARK:
1.- IAF CM503 NO AVBL CUANDO MU R21 ACT /
CM503 IAF NOT AVBL WHEN MU R21 ACT.

APROXIMACIÓN FRUSTRADA / MISSED APPROACH
ASCIENDA EN DERROTA 256° HASTA 1500 FT, VIRE A LA IZQUIERDA DIRECTO A PATRÓN DE ESPERA CM506 A FL 040 Y ESPERE INSTRUCCIONES ATC / CLIMB ON TRACK 256° UNTIL 1500 FT, TURN LEFT DIRECT TO CM506 HOLDING PATERN AT FL040 AND EXPECT ATC INSTRUCTIONS.
NOTA / REMARK
(POR LA PÉRDIDA DE CAPACIDAD RNAV) ASCIENDA EN DERROTA 256° HASTA 3000 FT, Y SOLICITE INSTRUCCIONES ATC / (FOR LOST OF RNAV CAPABILITY) CLIMB ON TRACK 256° UNTIL 3000 FT, AND REQUEST ATC INSTRUCTIONS.



OCA(H)	A	B	C	D	DISTANCIA / DISTANCE	NM	KT	80	100	120	140	160	180
LNAV / VNAV	650 (250) 1.4 KM				FAF - RW26	4.9	MIN	3:41	2:57	2:28	2:07	1:51	1:39
LNAV	740 (340) 1.8 KM				VSP GS 3.00°		FT	430	530	640	740	850	960
CIRCULAR CIRCLING	1000 (593) 3.1 KM		1500 (1093) 6.1 KM		NM to RW26	4.0 NM	3.0 NM	2.0 NM	1.0 NM				
					ALT / (HGT)	1720 (1320)	1400 (1000)	1090 (690)	770 (370)				

**TABLAS DE CODIFICACIÓN DEL PROCEDIMIENTO DE APROXIMACIÓN POR INSTRUMENTOS RNP /
RNP INSTRUMENT APPROACH PROCEDURE CODING TABLES.
MUCM RWY 26 IGNACIO AGRAMONTE INTL.**

IAF CM503

Número de serie/ Serial Number	Descriptor de trayectoria/ Path Descriptor	Identificador del punto de recorrido/ Waypoint Identifier	Sobre vuelo/ Fly-Over	Curso/ Course °MAG (°T)	Variación magnética/ Magnetic variation (°)	Distancia / Distance (NM)	Distancia hasta/ Distance to THR 26 (NM)	Dirección viraje/ Turn direction	Altitud/ Altitude (FT)	Velocidad límite/ Speed limit (KT)	VPA (°) TCH (FT)	Especificación de navegación/ Navigation Specification
001	IF	CM503	-	-	-7.7	-	15.9	-	+3000	-	-	RNP APCH
002	TF	DUMVU	-	166 (158.5)	-7.7	6.0	9.9	-	2000	-	-	RNP APCH
003	TF	CM525	-	256 (248.5)	-7.7	5.0	4.9	-	@2000	-	-	RNP APCH
004	TF	RW26	Y	256 (248.5)	-7.7	4.9	-	-	+650	-	-3.0/50	RNP APCH
005	CA	-	-	256 (248.5)	-7.7	-	-	-	@1500	-	-	RNP APCH
006	DF	CM506	Y	-	-7.7	-	-	L	FL040	-230	-	RNP APCH

IAF CM504

Número de serie/ Serial Number	Descriptor de trayectoria/ Path Descriptor	Identificador del punto de recorrido/ Waypoint Identifier	Sobre vuelo/ Fly-Over	Curso/ Course °MAG (°T)	Variación magnética/ Magnetic variation (°)	Distancia / Distance (NM)	Distancia hasta/ Distance to THR 26 (NM)	Dirección viraje/ Turn direction	Altitud/ Altitude (FT)	Velocidad límite/ Speed limit (KT)	VPA (°) TCH (FT)	Especificación de navegación/ Navigation Specification
001	IF	CM504	-	-	-7.7	-	15.9	-	+3000	-	-	RNP APCH
002	TF	DUMVU	-	256 (248.5)	-7.7	6.0	9.9	-	2000	-	-	RNP APCH
003	TF	CM525	-	256 (248.5)	-7.7	5.0	4.9	-	@2000	-	-	RNP APCH
004	TF	RW26	Y	256 (248.5)	-7.7	4.9	-	-	+650	-	-3.0/50	RNP APCH
005	CA	-	-	256 (248.5)	-7.7	-	-	-	@1500	-	-	RNP APCH
006	DF	CM506	Y	-	-7.7	-	-	L	FL040	-230	-	RNP APCH

IAF CM505

Número de serie/ Serial Number	Descriptor de trayectoria/ Path Descriptor	Identificador del punto de recorrido/ Waypoint Identifier	Sobre vuelo/ Fly-Over	Curso/ Course °MAG (°T)	Variación magnética/ Magnetic variation (°)	Distancia / Distance (NM)	Distancia hasta/ Distance to THR 26 (NM)	Dirección viraje/ Turn direction	Altitud/ Altitude (FT)	Velocidad límite/ Speed limit (KT)	VPA (°) TCH (FT)	Especificación de navegación/ Navigation Specification
001	IF	CM505	-	-	-7.7	-	15.9	-	+3000	-	-	RNP APCH
002	TF	DUMVU	-	346 (338.5)	-7.7	6.0	9.9	-	2000	-	-	RNP APCH
003	TF	CM525	-	256 (248.5)	-7.7	5.0	4.9	-	@2000	-	-	RNP APCH
004	TF	RW26	Y	256 (248.5)	-7.7	4.9	-	-	+650	-	-3.0/50	RNP APCH
005	CA	-	-	256 (248.5)	-7.7	-	-	-	@1500	-	-	RNP APCH
006	DF	CM506	Y	-	-7.7	-	-	L	FL040	-230	-	RNP APCH

**CODIFICACIÓN DE LAS ESPERAS CON FUNCIONALIDAD / CODING TABLE FOR HOLDINGS WITH FUNTIONALITY.
RNAV (GNSS) MUCM RWY 26**

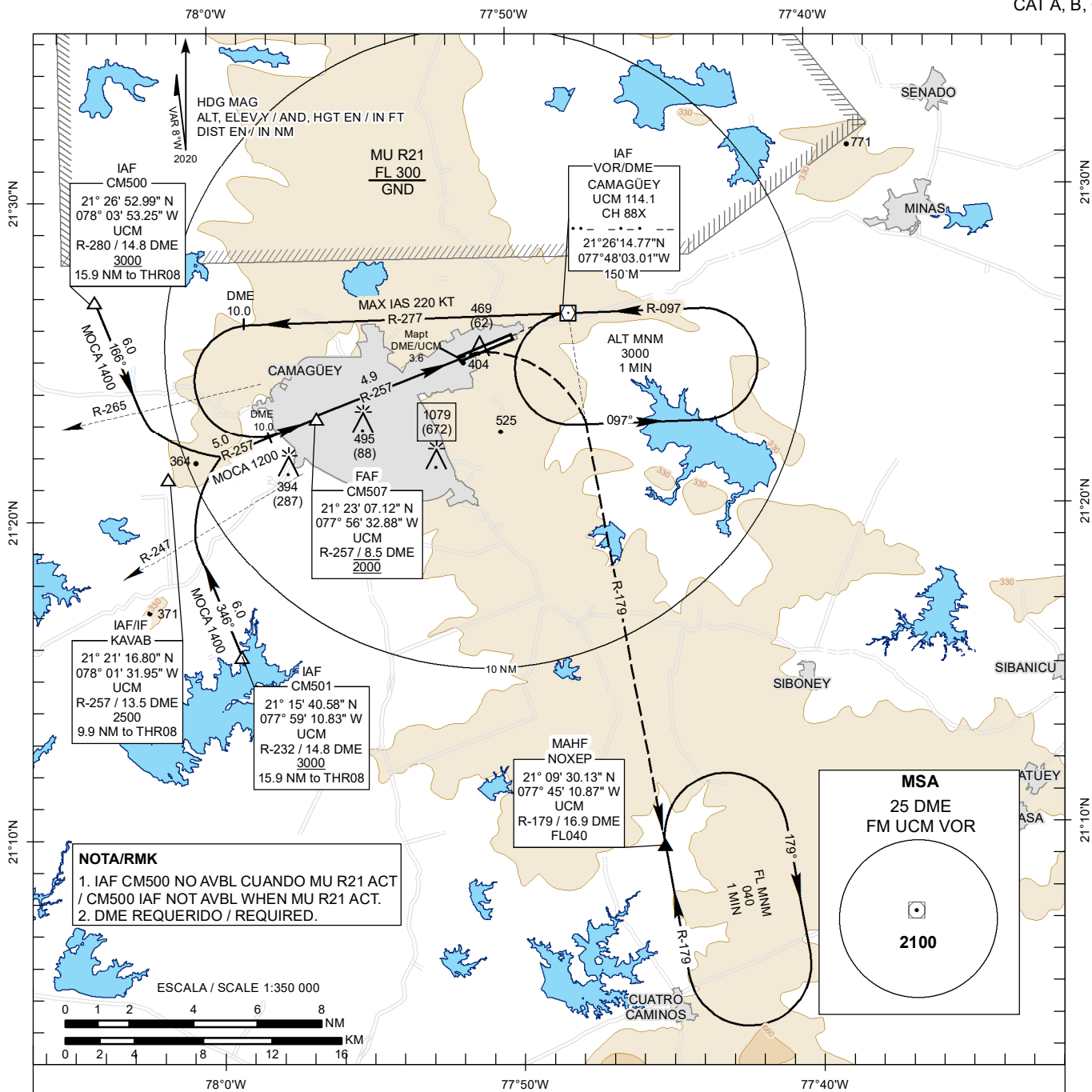
Descriptor de trayectoria/ Path Descriptor	Identificador del punto de recorrido/ Waypoint Identifier	Rumbo de acercamiento/ Approach heading °MAG (°T)	Dirección viraje/ Distancia Turn direction/ Distance	Altitud mínima/ Minimum altitude (FT)	Altitud máxima/ Maximum altitude (FT)	Límite de Velocidad/ Speed Limit (KT)	Declinación magnética/ Magnetic declination (°)	Especificación de navegación/ Navigation Specification
Espera/ Holding	CM506	063 (055.9)	R /4.2NM	FL040	FL140	-230	-7.7	RNAV-1

CARTA DE APROXIMACION POR INSTRUMENTOS - OACI /
INSTRUMENT APPROACH CHART - ICAO

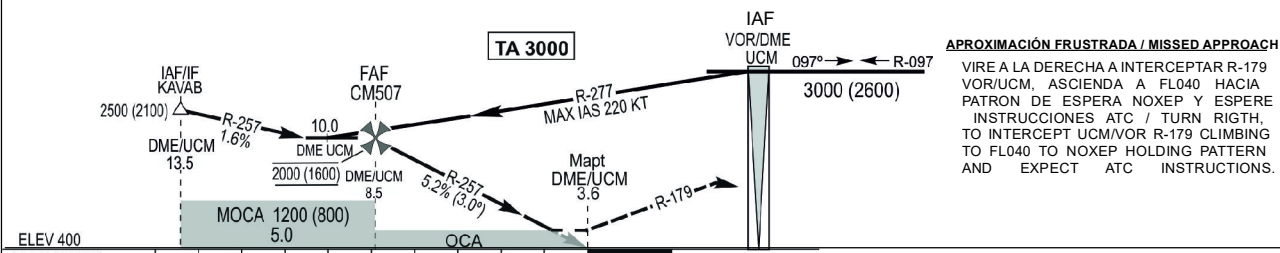
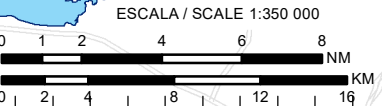
ELEV 407
OCH REF THR RWY 08
ELEV 400

APP 121.30
TWR 118.50

CAMAGÜEY / Ignacio Agramonte Intl
VOR
RWY 08
CAT A, B, C, D



NOTA/RMK
1. IAF CM500 NO AVBL CUANDO MU R21 ACT / CM500 IAF NOT AVBL WHEN MU R21 ACT.
2. DME REQUERIDO / REQUIRED.



APROXIMACIÓN FRUSTRADA / MISSED APPROACH
VIRE A LA DERECHA A INTERCEPTAR R-179 VOR/UCM, ASCIENDA A FL040 HACIA PATRON DE ESPERA NOXEP Y ESPERE INSTRUCCIONES ATC / TURN RIGHT, TO INTERCEPT UCM/VOR R-179 CLIMBING TO FL040 TO NOXEP HOLDING PATTERN AND EXPECT ATC INSTRUCTIONS.

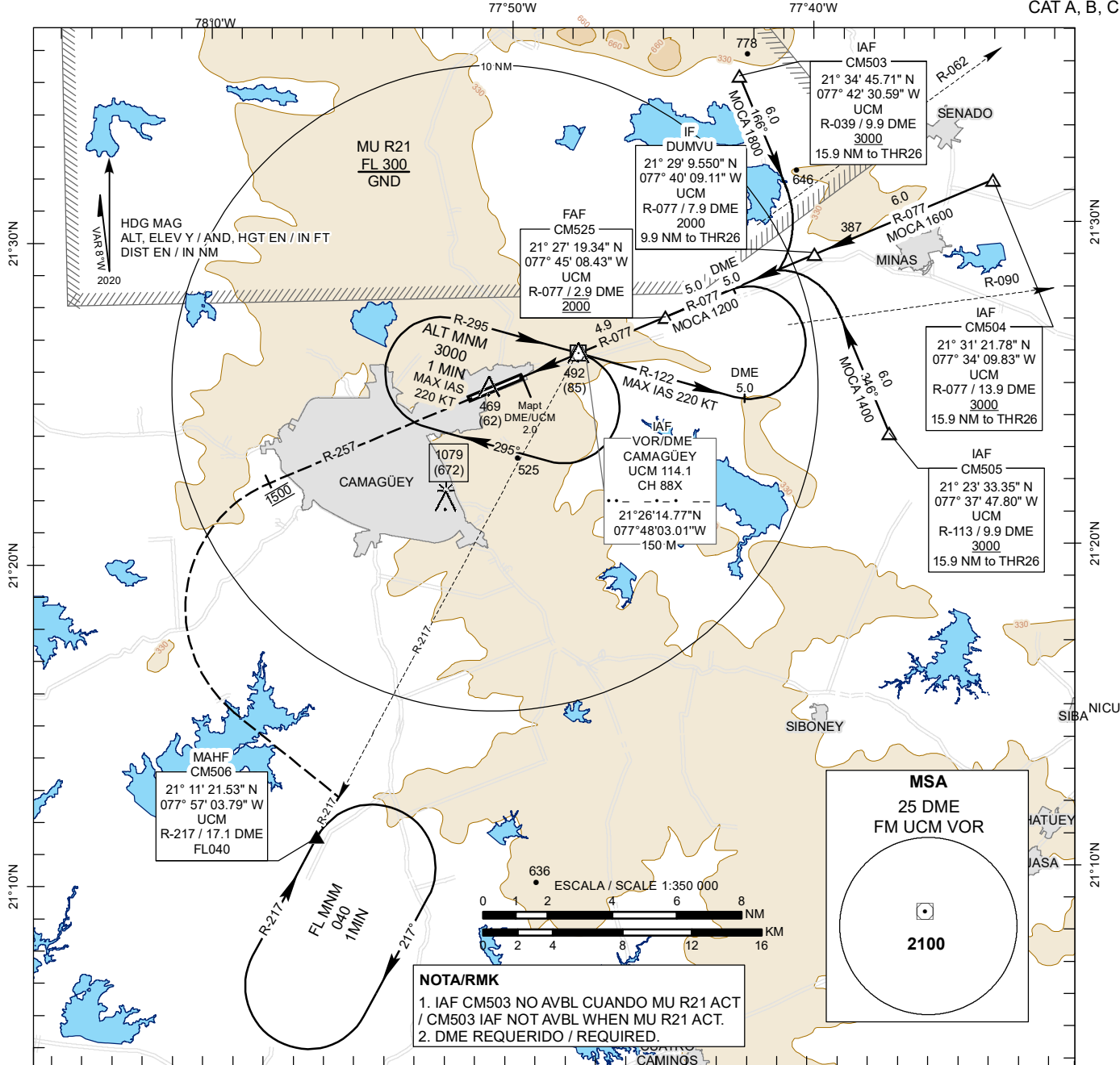
OCA(H)	A	B	C	D	DISTANCIA / DISTANCE	NM	KT	80	100	120	140	160	180
VOR/DME	750 (350) 1.5 KM				FAF - Mapt 4.9	MIN	SEC	3:41	2:57	2:28	2:07	1:51	1:39
CIRCULAR CIRCLING	1000 (593) 3.1 KM		1500 (1093) 6.1 KM		VSP GS 3.00°	FT	MIN	430	530	640	740	850	960
					DME UCM			8.0	7.0	6.0	5.0		
					ALT / (HGT)			1850 (1450)	1530 (1130)	1210 (810)	890 (490)		

CARTA DE APROXIMACION POR INSTRUMENTOS - OACI /
INSTRUMENT APPROACH CHART - ICAO

ELEV 407
OCH REF THR RWY 26
ELEV 400

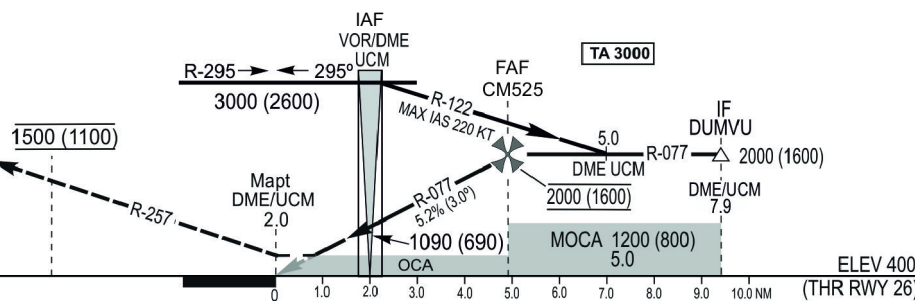
APP 121.30
TWR 118.50

CAMAGÜEY / Ignacio Agramonte Intl
VOR
RWY 26
CAT A, B, C, D



APROXIMACIÓN FRUSTRADA / MISSED APPROACH

ASCIENDA HASTA 1500 FT EN R-257 VOR/UCM, VIRE A LA IZQUIERDA, INTERCEPTA R-217 VOR/UCM Y CONTINÚE HACIA PATRÓN DE ESPERA CM506 A FL040 Y ESPERE INSTRUCCIONES ATC / CLIMB ON TRACK R-257 UCM/VOR UNTIL 1500 FT, TURN LEFT, INTERCEPT R-217 UCM/VOR AND CONTINUE TO CM506 HOLDING PATTERN TO FL040 AND EXPECT ATC INSTRUCTIONS



OCA(H)	A	B	C	D	DISTANCIA NM	80	100	120	140	160	180
					DISTANCE						
VOR/DME	740 (340) 1.6 KM				FAF - Mapt 4.9	MIN	3:41	2:57	2:28	2:07	1:39
						SEC					
CIRCULAR CIRCLING	1000 (593) 3.1 KM	1500 (1093) 6.1 KM			VSP GS 3.00°	FT	430	530	640	740	850
						MIN					
					DME UCM	2.0	1.0	0.0	1.0		
					ALT / (HGT)	1720 (1320)	1400 (1000)	1090 (690)	770 (370)		

CARTA DE ALTITUD MINIMA DE VIGILANCIA ATC-OACI / ATC SURVEILLANCE MINIMUM ALTITUDE CHART-ICAO

ELEV AD 407

TA 3000

APP 121.30
TWR 118.50

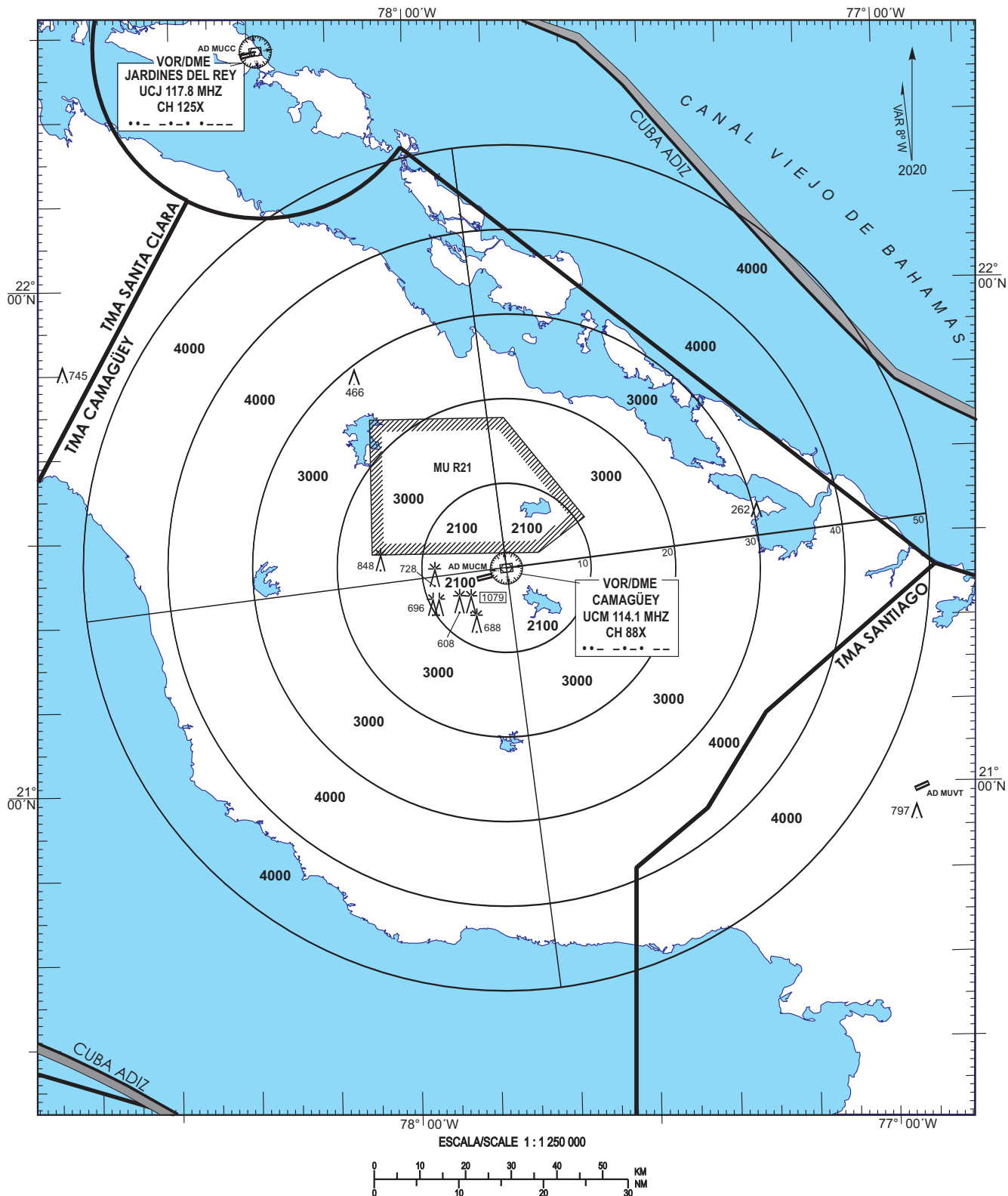
CAMAGÜEY / Intl (MUCM)

NOTA: CARTA DE USO EXCLUSIVO PARA VERIFICAR LAS ALTITUDES ASIGNADAS A AERONAVES IDENTIFICADAS /
REMARK: EXCLUSIVE USE CHART TO VERIFY ASSIGNED ALTITUDE TO IDENTIFIED AIRCRAFT

FALLA DE COMUNICACIONES: AJUSTAR TRANSPONDER 7600 Y SEGUIR PROCEDIMIENTOS DESCRITOS EN DOC. 4444 DE LA OACI /
COMMUNICATION FAILURE: ADJUST 7600 TRANSPONDER AND FOLLOW DESCRIBED PROCEDURES IN ICAO DOC. 4444

ALT, ELEV Y HGT EN / IN FT
DIST EN / IN NM
BRG SON / ARE MAG

COORDENADAS VOR/DME UCM /
COORDINATES UCM VOR/DME
21°26'14.77"N
077°48'03.01"W



CARTA DE APROXIMACION VISUAL / VISUAL APPROACH CHART

ELEV 407 OCH REF TO AD ELEV

APP 121.30 TWR 118.50

CAMAGÜEY / Ignacio Agramonte Intl

