

Circuito de tránsito izquierdo, a menos que el ATC indique otro.

Left traffic circuit, unless the ATC indicates another one.

Prohibido realizar giros de 180° en el área de las pistas 12/30 a aeronaves con más de MTOW 25 TON. Los giros serán posibles en los extremos de pista (plataforma de viraje) 12/30.

Aircraft more than MTOW 25 TON prohibited to make 180 deg turns on runways 12/30. The turns will be possible only in runway ends (apron taxiway) of runways 12/30.

**MUCL AD 2.21 PROCEDIMIENTOS DE ATENUACION DEL RUIDO**  
**MUCL AD 2.21 NOISE ABATEMENT PROCEDURES**

NIL

NIL

**MUCL AD 2.22 PROCEDIMIENTOS DE VUELO**  
**MUCL AD 2.22 FLIGHT PROCEDURES**

Tiempo estimado de arribo:

Todas las Aeronaves con no más de 40 minutos y no menos de 20 minutos antes del arribo deben informar a la Estación Aeronáutica de Radio Boyeros a través de la frecuencia de 126.900 MHz la hora prevista de llegada (ETA), cantidad de pasajeros, carga, correo o alguna otra información adicional necesaria para el servicio a prestar en Rampa.

Estimated time of arrival:

All Aircraft with not more than 40 minutes and not less than 20 minutes before the arrival should inform to the Aeronautical Station of Radio Boyeros through the frequency 126.900 MHz the estimated time of arrival (ETA), quantity of passengers, loads, mail or some other necessary additional information for the service to lend in Apron.

Después de comunicar la hora prevista de llegada (ETA) a dicha estación aeronáutica, cada aeronave (procediendo VFR o IFR) recibirá del radioperador la rampa y posición de estacionamiento asignada por el Departamento de Control de Rampas pertenecientes a la Subdirección de Operaciones en Tierra.

After communicating the estimated time of arrival (ETA) to this aeronautical station, each aircraft (proceeding VFR or IFR) will receive from the radioperator the apron and parking position assigned by the Aprons Control Department belonging to the Assistant Director of Ground Operations.

Los cambios que surjan de ultima hora les serán informados a la tripulación posterior a su aterrizaje en 118.500 MHz por la Torre de Control.

Changes which arise lately will be informed to the crew members after their landing in 118.500 MHz by the Control Tower.

**MUCL AD 2.23 INFORMACION ADICIONAL**  
**MUCL AD 2.23 ADDITIONAL INFORMATION**

**Concentraciones de aves en las proximidades del aeropuerto**

**Bird concentration in the vicinity of the airport**

No disponible.

Not available.

**Aviso de inspección rutinaria de aeronavegabilidad por parte de la Autoridad Aeronáutica.**

**Warning of routine airworthiness inspection on behalf of the Aeronautical Authority.**

En cumplimiento con el manual OACI-Manual de Vigilancia de la Seguridad Operacional - Capítulo 2, se comunica a los operadores nacionales y extranjeros de la realización de inspecciones rutinarias de aeronavegabilidad por parte de la Autoridad Aeronáutica. Se exceptúan aeronaves en vuelos de Estado.

In accomplishment with the ICAO-Manual of Surveillance of the Operational Safety - Chapter 2, national and foreign operators are communicated about the realization of routine airworthiness inspections on behalf of the Aeronautical Authority. Aircrafts in State flights are excluded.

**COORDENADAS DE LOS PUNTOS DE RECORRIDO / WAYPOINTS COORDINATES AD MUCL**

Punto de recorrido/ Waypoint name	Latitud (N)	Longitud (W)	Propósito / Purpose
BITGI	21°34'37.39"N	081°27'35.19"W	RNP RWY 30

Punto de recorrido/ Waypoint name	Latitud (N)	Longitud (W)	Propósito / Purpose
CL610	21°47'32.64"N	081°42'06.54"W	STAR RWY 12, RNP RWY12, VOR RWY12
CL611	21°37'22.16"N	081°47'24.60"W	STAR RWY 12, RNP RWY12, VOR RWY12
CL614	21°39'39.78"N	081°37'41.39"W	VOR RWY12
CL615	21°39'19.62"N	081°37'53.37"W	RNP RWY12
CL620	21°37'49.53"N	081°19'56.19"W	RNP RWY30, STAR RWY30
CL621	21°27'00.56"N	081°25'35.80"W	RNP RWY30, STAR RWY30
CL630	21°35'22.60"N	081°27'19.03"W	VOR RWY 30
EMUNO	21°53'16.68"N	081°40'51.87"W	SID RWY30, STAR RWY 12
ESTAS	21°32'56.32"N	081°51'29.09W	STAR RWY12
IGROV	21°41'33.32"N	081°42'46.79"W	RNP RWY12, STAR RWY 12
IKLAR	21°20'10.01"N	081°41'08.74"W	SID RWY30, RNP RWY12, RNP RWY30, VOR RWY12, VOR RWY30
OTMUS	21°42'27.33"N	081°42'27.33"W	VOR RWY12
PELAO	21°32'25.07"N	081°22'46.10"W	STAR RWY 30, RNP RWY30
VARCA	21°54'18.89"N	081°24'46.38"W	SID RWY12, STAR RWY 30
TARTA	21°18'40.24"N	081°24'28.86W	STAR RWY30
YANTE	21°24'23.02"N	081°23'54.17"W	SID RWY12

**MUCL AD 2.24 CARTAS RELATIVAS AL AERODROMO**  
**MUCL AD 2.24 CHARTS RELATED TO AN AERODROME**

<i>Charts</i>	<i>Pages</i>
AD2 MUCL ADC.pdf	AD 2 MUCL 2 - 1
AD2 MUCL APDC.pdf	AD 2 MUCL 3 - 1
AD2 MUCL AOC.pdf	AD 2 MUCL 4 - 1
AD2 MUCL SID CCO RWY12.pdf	AD 2 MUCL 5 - 1
AD2 MUCL SID CCO RWY30.pdf	AD 2 MUCL 5 - 5
AD2 MUCL STAR CDO RWY12.pdf	AD 2 MUCL 6 - 1
AD2 MUCL STAR CDO RWY30.pdf	AD 2 MUCL 6 - 5
AD2 MUCL RNP RWY12.pdf	AD 2 MUCL 7 - 1
AD2 MUCL RNP RWY30.pdf	AD 2 MUCL 7 - 5
AD2 MUCL VOR RWY12.pdf	AD 2 MUCL 7 - 9
AD2 MUCL VOR RWY30.pdf	AD 2 MUCL 7 - 11
AD2 MUCL VAC.pdf	AD 2 MUCL 9 - 1

**MUCL AD 2.25 PENETRACIÓN DE LA SUPERFICIE DEL SEGMENTO VISUAL (VSS)**  
**MUCL AD 2.25 VISUAL SEGMENT SURFACE (VSS) PENETRATION**

No se aplica / Not applicable

PLANO DE AERODROMO - OACI /  
AERODROME CHART - ICAO

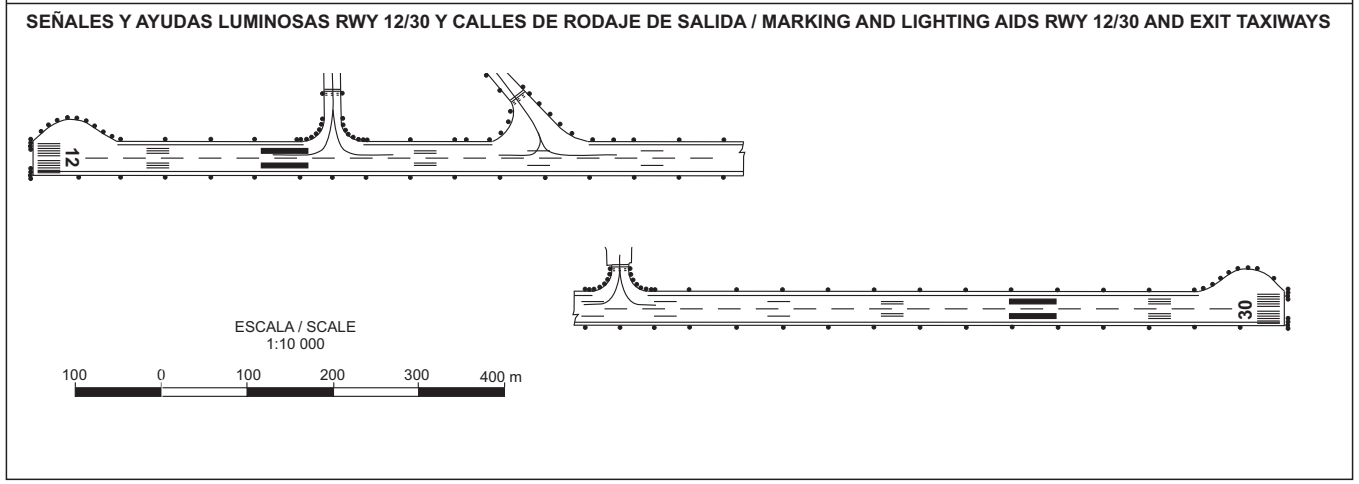
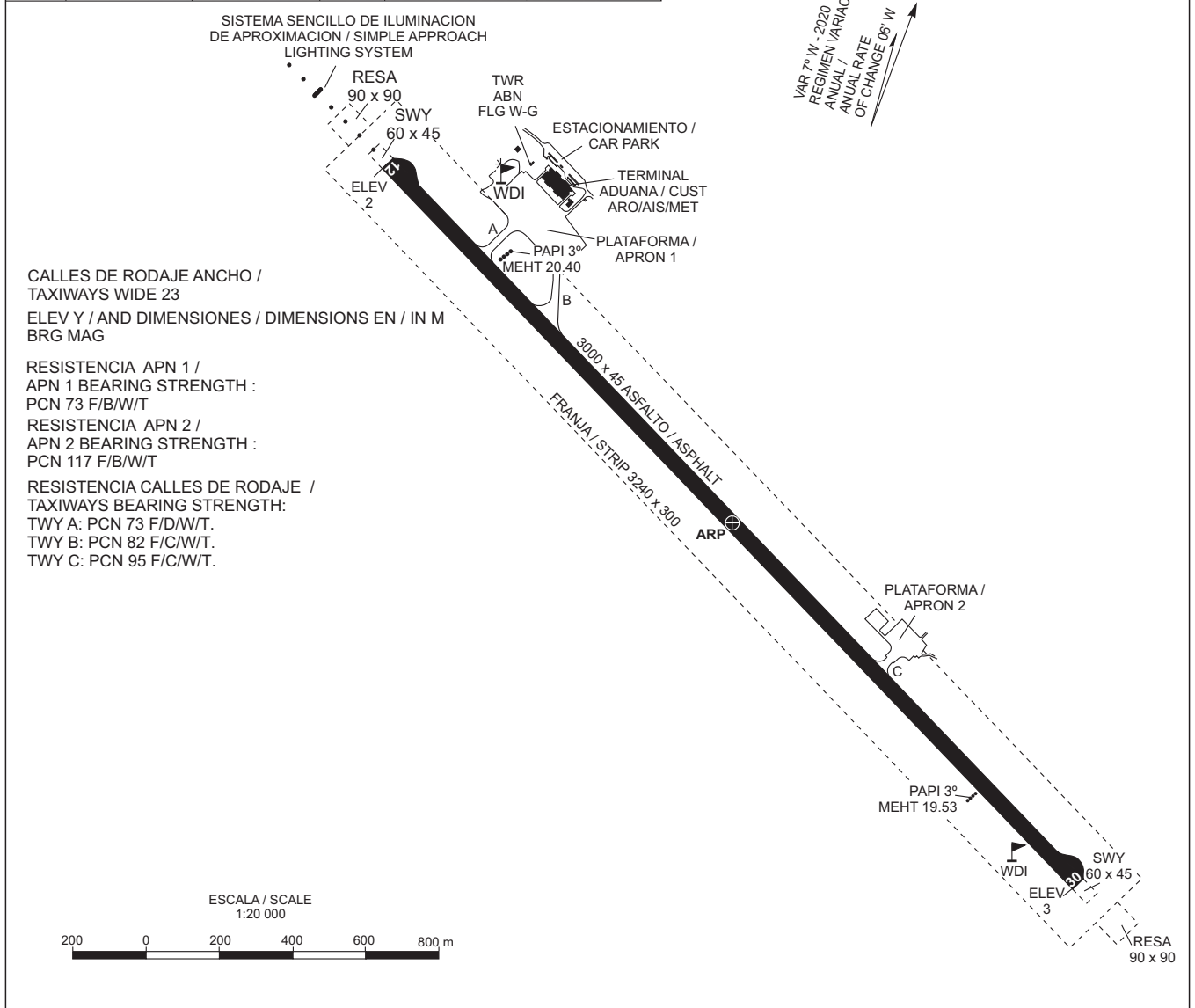
21°36'58"N  
081°32'44"W

ELEV 3

TWR 118.50

CAYO LARGO DEL SUR / Vilo Acuña Intl

RWY	DIRECCION / DIRECTION	THR	GUND	DIMENSIONES / DIMENSIONS RWY	RESISTENCIA / STRENGTH
12	123°	21°37'19.91"N 081°33'31.02"W	-18.97	3000 x 45	PCN-70 F/C/X/U ASPH
30	303°	21°36'37.11"N 081°31'57.26"W	-19.18	3000 x 45	PCN-70 F/C/X/U ASPH



PLANO DE ESTACIONAMIENTO  
Y ATRAQUE DE AERONAVES - OACI /  
AIRCRAFT PARKING / DOCKING CHART - ICAO

ELEV  
APN  
NIL

TWR 118.5

CAYO LARGO DEL SUR / Vilo Acuña Int

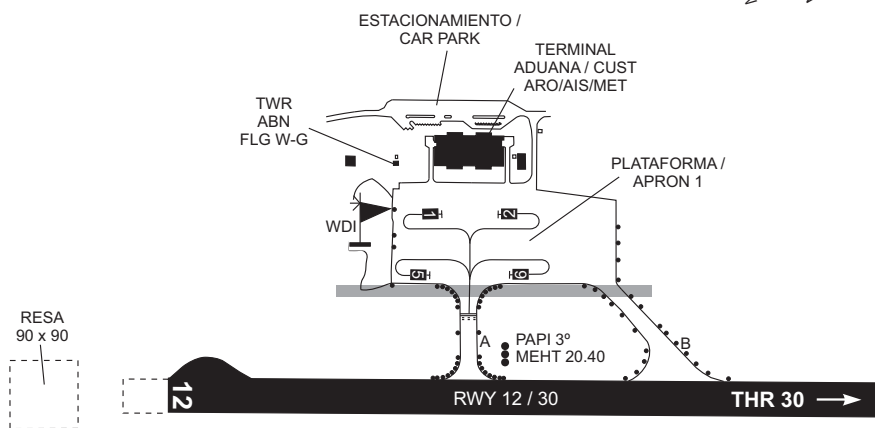
CALLES DE RODAJE ANCHO /  
TAXIWAYS WIDE 23

RESISTENCIA APN 1 /  
APN 1 BEARING STRENGTH :  
PCN 73 F/B/W/T

RESISTENCIA APN 2 /  
APN 2 BEARING STRENGTH :  
PCN 117 F/B/W/T

RESISTENCIA CALLES DE RODAJE /  
TAXIWAYS BEARING STRENGTH:  
TWY A: PCN 73 F/D/W/T.  
TWY B: PCN 82 F/C/W/T.  
TWY C: PCN 95 F/C/W/T.

VAR 7° 11' - 2020  
RESIMEN VARIACION  
ANUAL RATE  
OF CHANGE 06°/W



ESCALA / SCALE  
1:10 000



COORDENADAS INS DE PUESTOS DE ESTACIONAMIENTO DE AERONAVES / INS COORDINATES FOR AIRCRAFT STANDS	
PLATAFORMA / APRON	
1	21°37'21.96"N 081°33'16.09"W
2	21°37'20.89"N 081°33'13.77"W
5	21°37'19.83"N 081°33'17.81"W
6	21°37'18.33"N 081°33'14.52"W

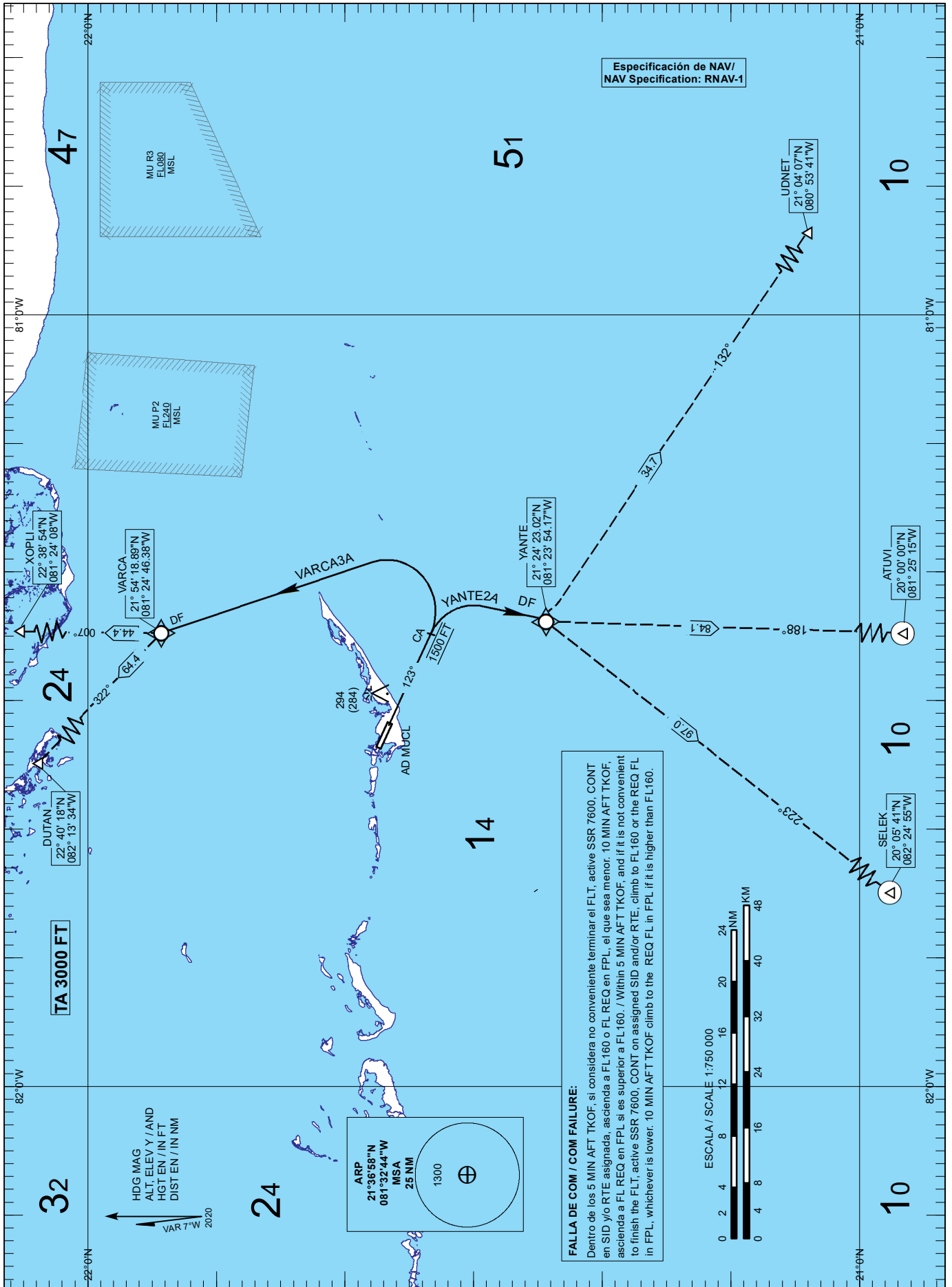
LEYENDA / LEGEND

PUESTOS ESTACIONAMIENTO AERONAVES / AIRCRAFT STAND	5
LUCES CALLES DE RODAJE / TAXIWAY LIGHT	.
RODAJE - PUNTO DE ESPERA / TAXI - HOLDING POSITION	≡≡≡
LIMITE DEL SERVICIO ATC / ATC SERVICE BOUNDARY	▬

CARTA DE SALIDA NORMALIZADA - VUELO POR INSTRUMENTOS (SID) - OACI /  
STANDARD DEPARTURE CHART - INSTRUMENT (SID) - ICAO

APP 119.10  
133.70  
TWR 118.50

CAYO LARGO DEL SUR / Vilo Acuña Intl  
RNAV CCO RWY 12  
VARCA3A, YANTE2A



**SALIDA VARCA3A (RWY 12)**

Ascienda en derrota 123° hasta 1500 FT, vire a la izquierda directo a VARCA y continúe por transición asignada.

TRANSICIONES:

DUTAN: Desde VARCA proceda en derrota 322° hasta DUTAN.

XOPLI: Desde VARCA proceda en derrota 007° hasta XOPLI.

**VARCA3A DEPARTURE (RWY 12)**

Climb on 123° track to 1500 FT, turn left proceed direct to VARCA and continue by assigned transition.

TRANSITIONS:

DUTAN: From VARCA proceed on 322° track to DUTAN.

XOPLI: From VARCA proceed on 007° track to XOPLI.

**TABLA DE CODIFICACIÓN DE SALIDA RNAV CCO / CCO RNAV DEPARTURE CODING TABLE.  
VARCA3A SID RWY12**

Número de Serie/ Serial Number	Descriptor de Trayectoria/ Path Descriptor	Identificador del punto de recorrido/ Waypoint Identifier	Sobre vuelo/ Fly-Over	Curso/ Course °MAG (°T)	Variación Magnética/ Magnetic Variation (°T)	Distancia/ Distance (NM)	Dirección del viraje/ Turn Direction	Altitud/ Altitude (FT)	Velocidad límite/ Speed limit (KT)	Radio Ayuda Requerida/ Required Navaid	Marcación/ Course/ desde/from Navaid	Especificación de navegación/ Navigation Specification
001	CA	-	-	123 (116.0)	-6.6	-	-	@1500	-	-	-	RNAV-1
002	DF	VARCA	-	-	-6.6	-	L	-	-	-	-	RNAV-1

**SALIDA YANTE2A (RWY 12)**

Ascienda en derrota 123° hasta 1500 FT, vire a la derecha directo a YANTE y continúe por transición asignada .

TRANSICIONES:

ATUVI: Desde YANTE proceda en derrota 188° hasta ATUVI.

SELEK: Desde YANTE proceda en derrota 223° hasta SELEK.

UDNET: Desde YANTE proceda en derrota 132° hasta UDNET.

**YANTE2A DEPARTURE (RWY 12)**

Climb on 123° track to 1500 FT, turn right proceed direct to YANTE and continue by assigned transition.

TRANSITIONS:

ATUVI: From YANTE proceed on 188° track to ATUVI.

SELEK: From YANTE proceed on 223° track to SELEK.

UDNET: From YANTE proceed on 132° track to UDNET.

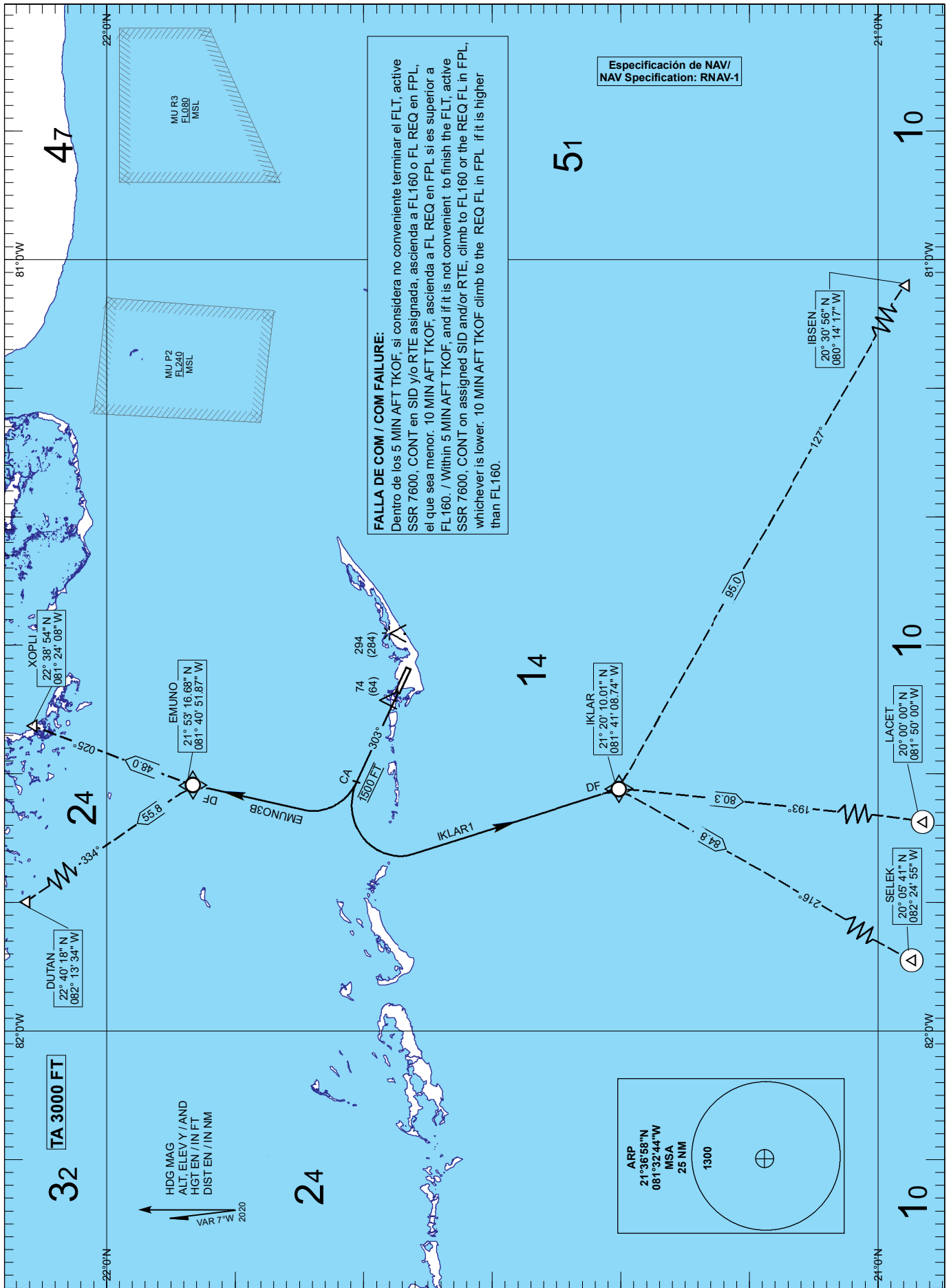
**TABLA DE CODIFICACIÓN DE SALIDA RNAV CCO / CCO RNAV DEPARTURE CODING TABLE.  
YANTE2A SID RWY12**

Número de Serie/ Serial Number	Descriptor de Trayectoria/ Path Descriptor	Identificador del punto de recorrido/ Waypoint Identifier	Sobre vuelo/ Fly-Over	Curso/ Course °MAG (°T)	Variación Magnética/ Magnetic Variation (°T)	Distancia/ Distance (NM)	Dirección del viraje/ Turn Direction	Altitud/ Altitude (FT)	Velocidad límite/ Speed limit (KT)	Radio Ayuda Requerida/ Required Navaid	Marcación/ Course/ desde/from Navaid	Especificación de navegación/ Navigation Specification
001	CA	-	-	123 (116.0)	-6.6	-	-	@1500	-	-	-	RNAV-1
002	DF	YANTE	-	-	-6.6	-	R	-	-	-	-	RNAV-1

CARTA DE SALIDA NORMALIZADA - VUELO POR INSTRUMENTOS (SID) - OACI /  
STANDARD DEPARTURE CHART - INSTRUMENT (SID) - ICAO

APP 119.10  
133.70  
TWR 118.50

CAYO LARGO DEL SUR / Vilo Acuña Intl  
RNAV CCO RWY 30  
EMUNO3B, IKLAR1



**SALIDA EMUNO3B (RWY 30)**

Ascienda en derrota 303° hasta 1500 FT, vire a la derecha directo a EMUNO y continúe por transición asignada .

TRANSICIONES:

DUTAN: Desde EMUNO proceda en derrota 334° hasta DUTAN.

XOPLI: Desde EMUNO proceda en derrota 025° hasta XOPLI.

**EMUNO3B DEPARTURE (RWY 30)**

Climb on 303° track to 1500 FT, turn right proceed direct to EMUNO and continue by assigned transition .

TRANSITIONS:

DUTAN: From EMUNO proceed on 334° track to DUTAN.

XOPLI: From EMUNO proceed on 025° track to XOPLI.

**TABLA DE CODIFICACIÓN DE SALIDA RNAV CCO / CCO RNAV DEPARTURE CODING TABLE.  
EMUNO3B SID RWY30**

Número de Serie/ Serial Number	Descriptor de Trayectoria/ Path Descriptor	Identificador del punto de recorrido/ Waypoint Identifier	Sobre vuelo/ Fly-Over	Curso/ Course °MAG (°T)	Variación Magnética/ Magnetic Variation (°)	Distancia/ Distance (NM)	Dirección del viraje/ Turn Direction	Altitud/ Altitude (FT)	Velocidad límite/ Speed limit (KT)	RadioAyuda Requerida/ Required Navaid	Marcación/ Course/ desde/from Navaid	Especificación de navegación/ Navigation Specification
010	CA	-	-	303 (296.0)	-6.6	-	-	@1500	-	-	-	RNAV-1
020	DF	EMUNO	-	-	-6.6	-	R	-	-	-	-	RNAV-1

**SALIDA IKLAR1(RWY 30)**

Ascienda en derrota 303° hasta 1500 FT, vire a la izquierda directo a IKLAR y continúe por transición asignada.

TRANSICIONES:

IBSEN: Desde IKLAR proceda en derrota 127° hasta IBSEN.

LACET: Desde IKLAR proceda en derrota 193° hasta LACET.

SELEK: Desde IKLAR proceda en derrota 216° hasta SELEK.

**IKLAR1 DEPARTURE (RWY 30)**

Climb on 303° track to 1500 FT, turn left proceed direct to IKLAR and continue by assigned transition.

TRANSITIONS:

IBSEN: From IKLAR proceed on 127° track° to IBSEN.

LACET: From IKLAR proceed on 193° track to LACET.

SELEK: From IKLAR proceed on 216° track to SELEK.

**TABLA DE CODIFICACIÓN DE SALIDA RNAV CCO / CCO RNAV DEPARTURE CODING TABLE.  
IKLAR1SID RWY30**

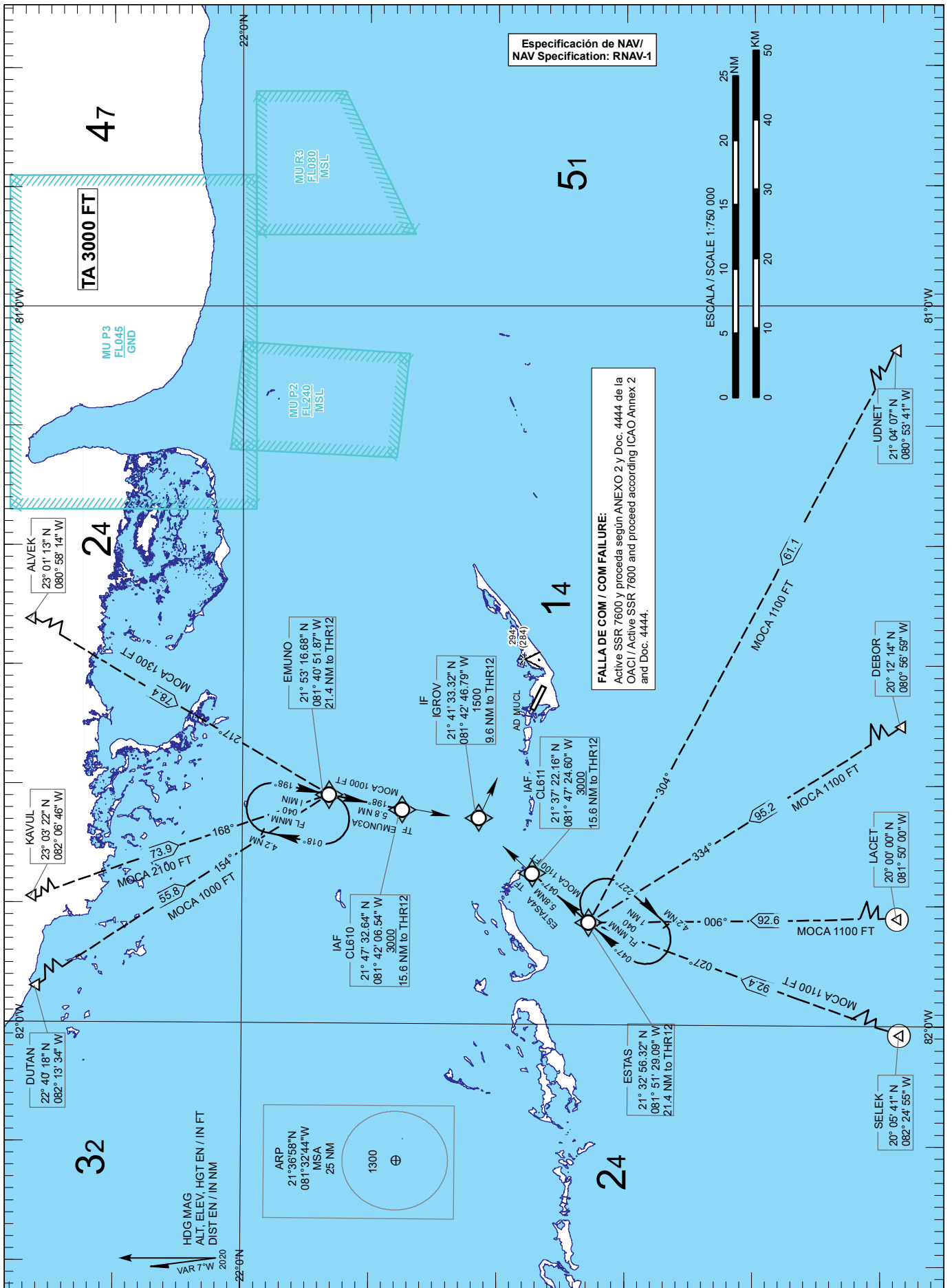
Número de Serie/ Serial Number	Descriptor de Trayectoria/ Path Descriptor	Identificador del punto de recorrido/ Waypoint Identifier	Sobre vuelo/ Fly-Over	Curso/ Course °MAG (°T)	Variación Magnética/ Magnetic Variation (°)	Distancia/ Distance (NM)	Dirección del viraje/ Turn Direction	Altitud/ Altitude (FT)	Velocidad límite/ Speed limit (KT)	RadioAyuda Requerida/ Required Navaid	Marcación/ Course/ desde/from Navaid	Especificación de navegación/ Navigation Specification
010	CA	-	-	303 (296.0)	-6.6	-	-	@1500	-	-	-	RNAV-1
020	DF	IKLAR	-	-	-6.6	-	L	-	-	-	-	RNAV-1



CARTA DE LLEGADA NORMALIZADA - VUELO POR INSTRUMENTOS (STAR) - OACI / STANDARD ARRIVAL CHART - INSTRUMENT (STAR) - ICAO

APP 119.10, 133.70  
TWR 118.50

CAYO LARGO DEL SUR / Vilo Acuña Intl  
RNAV CDO RWY 12  
EMUNO3A, ESTAS4A



**LLEGADA EMUNO3A (RWY 12)**

Desde EMUNO proceda en derrota 198° hasta CL610, a 3000 FT o superior.

TRANSICIONES:

ALVEK: Desde ALVEK proceda en derrota 217° hasta EMUNO.

DUTAN: Desde DUTAN proceda en derrota 154° hasta EMUNO.

KAVUL: Desde KAVUL proceda en derrota 168° hasta EMUNO.

**EMUNO3A ARRIVAL (RWY 12)**

From EMUNO proceed on 198° track to CL610, at 3000 FT or above.

TRANSITIONS:

ALVEK: From ALVEK proceed on 217° track to EMUNO.

DUTAN: From DUTAN proceed on 154° track to EMUNO.

KAVUL: From KAVUL proceed on 168° track to EMUNO.

**TABLA DE CODIFICACIÓN DE LLEGADA RNAV CDO / CDO RNAV ARRIVAL CODING TABLE.  
EMUNO3A STAR RWY12**

Número de Serie/ Serial Number	Descriptor de Trayectoria/ Path Descriptor	Identificador del punto de recorrido/ Waypoint Identifier	Sobre vuelo/ Fly-Over	Curso/ Course °MAG (°T)	Variación Magnética/ Magnetic Variation (°)	Distancia/ Distance (NM)	Distancia hasta/ Distance to THR 12 (NM)	Altitud / Altitude (FL)	Dirección del viraje/ Turn Direction	Velocidad límite/ Speed limit (KT)	VPA (°) TCH (FT)	Especificación de navegación/ Navigation Specification
010	IF	EMUNO	-	-	-6.6	-	21.4	-	-	-	-	RNAV-1
020	TF	CL610	-	198 (191.5)	-6.6	5.8	15.6	+3000	-	-	-	RNAV-1

**LLEGADA ESTAS4A (RWY 12)**

Desde ESTAS proceda en derrota 047° hasta CL611, a 3000 FT o superior.

TRANSICIONES:

DEBOR: Desde DEBOR proceda en derrota 334° hasta ESTAS.

LACET: Desde LACET proceda en derrota 006° hasta ESTAS.

SELEK: Desde SELEK proceda en derrota 027° hasta ESTAS.

UDNET: Desde UDNET proceda en derrota 304° hasta ESTAS.

**ESTAS4A ARRIVAL (RWY 12)**

From ESTAS proceed on 047° track to CL611, at 3000 FT or above.

TRANSITIONS:

DEBOR: From DEBOR proceed on 334° track to ESTAS.

LACET: From LACET proceed on 006° track to ESTAS.

SELEK: From SELEK proceed on 027° track to ESTAS.

UDNET: From UDNET proceed on 304° track to ESTAS.

**TABLA DE CODIFICACIÓN DE LLEGADA RNAV CDO / CDO RNAV ARRIVAL CODING TABLE.  
ESTAS4A STAR RWY12**

Número de Serie/ Serial Number	Descriptor de Trayectoria/ Path Descriptor	Identificador del punto de recorrido/ Waypoint Identifier	Sobre vuelo/ Fly-Over	Curso/ Course °MAG (°T)	Variación Magnética/ Magnetic Variation (°)	Distancia/ Distance (NM)	Distancia hasta/ Distance to THR 12 (NM)	Altitud / Altitude (FL)	Dirección del viraje/ Turn Direction	Velocidad límite/ Speed limit (KT)	VPA (°) TCH (FT)	Especificación de navegación/ Navigation Specification
010	IF	ESTAS	-	-	-6.6	-	21.4	-	-	-	-	RNAV-1
020	TF	CL611	-	047 (040.7)	-6.6	5.8	15.6	+3000	-	-	-	RNAV-1

**CODIFICACIÓN DE LAS ESPERAS CON FUNCIONALIDAD / CODING TABLE FOR HOLDINGS WITH  
FUNCTIONALITY. MUCL STAR RWY 12**

Descriptor de trayectoria/ Path Descriptor	Identificador del punto de recorrido/ Waypoint Identifier	Rumbo de acercamiento/ Approach heading °MAG (°T)	Dirección viraje/ Distancia Turn direction/ Distance	Altitud mínima/ Minimum altitude (FT)	Altitud máxima/ Maximum altitude (FT)	Límite de Velocidad/ Speed Limit (KT)	Declinación magnética/ Magnetic declination (°)	Especificación de navegación/ Navigation Specification
Espera/ Holding	EMUNO	198 (191.5)	R / 4.2NM	FL040	FL140	-230	-6.6	RNAV-1
Espera/ Holding	ESTAS	047 (040.7)	R / 4.2NM	FL040	FL140	-230	-6.6	RNAV-1



**LLEGADA TARTA1 (RWY 30)**

Desde TARTA proceda en derrota 360° hasta CL621, a 3000 FT o superior.

**TRANSICIONES:**

DEBOR: Desde DEBOR proceda en derrota 345° hasta TARTA.

LACET: Desde LACET proceda en derrota 024° hasta TARTA.

SELEK: Desde SELEK proceda en derrota 045° hasta TARTA.

UDNET: Desde UDNET proceda en derrota 303° hasta TARTA.

**TARTA1 ARRIVAL (RWY 30)**

From TARTA proceed on 360° track to CL621, at 3000 FT or above.

**TRANSITIONS:**

DEBOR: From DEBOR proceed on 345° track to TARTA.

LACET: From LACET proceed on 024° track to TARTA.

SELEK: From SELEK proceed on 045° track to TARTA.

UDNET: From UDNET proceed on 303° track to TARTA.

**TABLA DE CODIFICACIÓN DE LLEGADA RNAV CDO / CDO RNAV ARRIVAL CODING TABLE.  
TARTA1 STAR RWY30**

Número de Serie/ Serial Number	Descriptor de Trayectoria/ Path Descriptor	Identificador del punto de recorrido/ Waypoint Identifier	Sobre vuelo/ Fly-Over	Curso/ Course °MAG (°T)	Variación Magnética/ Magnetic Variation (°)	Distancia/ Distance (NM)	Distancia hasta/ Distance to THR 30 (NM)	Altitud / Altitude (FL)	Dirección del viraje/ Turn Direction	Velocidad límite/ Speed limit (KT)	VPA (°) TCH (FT)	Especificación de navegación/ Navigation Specification
001	IF	TARTA	-	-	-6.6	-	23.9	-	-	-	-	RNAV-1
002	TF	CL621	-	360 (352.9)	-6.6	8.4	15.5	+3000	-	-	-	RNAV-1

**LLEGADA VARCA3B (RWY 30)**

Desde VARCA proceda en derrota 171° hasta CL620, a 3000 FT o superior.

**TRANSICIONES:**

ALVEK: Desde ALVEK proceda en derrota 207° hasta VARCA.

DUTAN: Desde DUTAN proceda en derrota 142° hasta VARCA.

**VARCA3B ARRIVAL (RWY 30)**

From VARCA proceed on 171° track to CL620, at 3000 FT or above.

**TRANSITIONS:**

ALVEK: From ALVEK proceed on 207° track to VARCA.

DUTAN: From DUTAN proceed on 142° track to VARCA.

**TABLA DE CODIFICACIÓN DE LLEGADA RNAV CDO / CDO RNAV ARRIVAL CODING TABLE.  
VARCA3B STAR RWY30**

Número de Serie/ Serial Number	Descriptor de Trayectoria/ Path Descriptor	Identificador del punto de recorrido/ Waypoint Identifier	Sobre vuelo/ Fly-Over	Curso/ Course °MAG (°T)	Variación Magnética/ Magnetic Variation (°)	Distancia/ Distance (NM)	Distancia hasta/ Distance to THR 30 (NM)	Altitud / Altitude (FL)	Dirección del viraje/ Turn Direction	Velocidad límite/ Speed limit (KT)	VPA (°) TCH (FT)	Especificación de navegación/ Navigation Specification
001	IF	VARCA	-	-	-6.6	-	32.5	-	-	-	-	RNAV-1
002	TF	CL620	-	171 (164.7)	-6.6	17.0	15.5	+3000	-	-	-	RNAV-1

**CODIFICACIÓN DE LAS ESPERAS CON FUNCIONALIDAD / CODING TABLE FOR HOLDINGS WITH FUNCTIONALITY. MUCL STAR RWY 30**

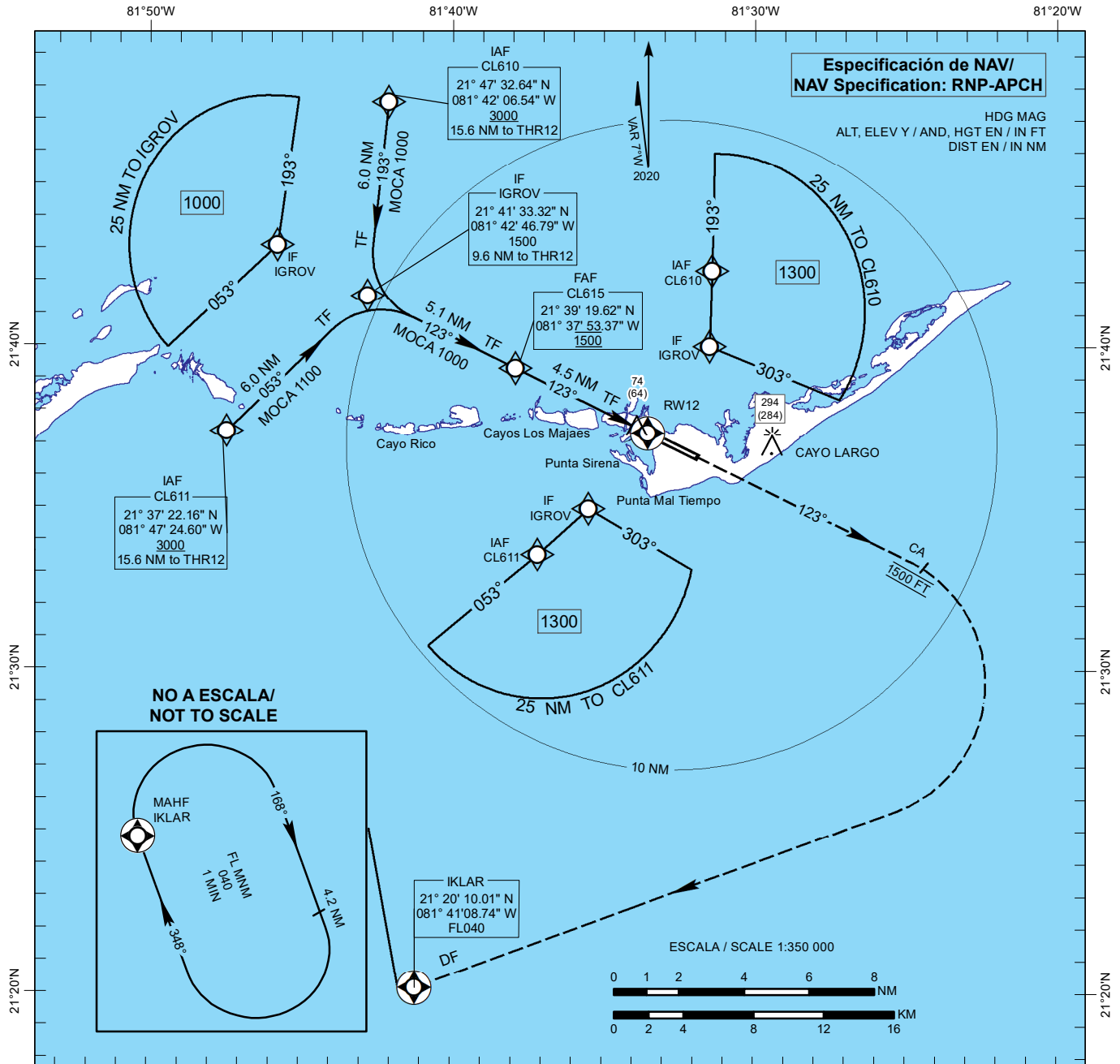
Descriptor de trayectoria/ Path Descriptor	Identificador del punto de recorrido/ Waypoint Identifier	Rumbo de acercamiento/ Approach heading °MAG (°T)	Dirección viraje/ Distancia Turn direction/ Distance	Altitud mínima/ Minimum altitude (FT)	Altitud máxima/ Maximum altitude (FT)	Límite de Velocidad/ Speed Limit (KT)	Declinación magnética/ Magnetic declination (°)	Especificación de navegación/ Navigation Specification
Espera/ Holding	TARTA	360 (352.9)	R / 4.2NM	FL040	FL140	-230	-6.6	RNAV-1
Espera/ Holding	VARCA	171 (164.7)	R / 4.2NM	FL040	FL140	-230	-6.6	RNAV-1

CARTA DE APROXIMACION POR INSTRUMENTOS - OACI /  
INSTRUMENT APPROACH CHART - ICAO

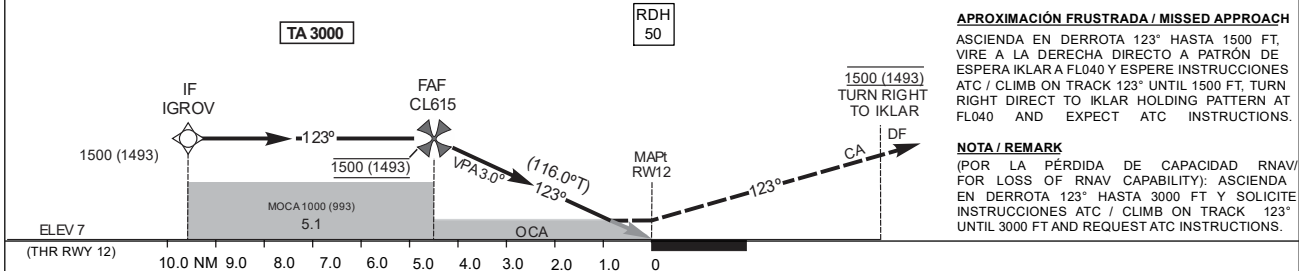
ELEV 10  
OCH REF THR RWY 12  
ELEV 7

APP 119.10, 133.70  
TWR 118.50

CAYO LARGO DEL SUR / Vilo Acuña Intl  
RNP (LNAV/VNAV, LNAV)  
RWY 12  
CAT A, B, C, D



81°50'W 81°40'W 81°30'W 81°20'W



**APROXIMACIÓN FRUSTRADA / MISSED APPROACH**  
 ASCIENDA EN DERROTA 123° HASTA 1500 FT, VIRE A LA DERECHA DIRECTO A PATRÓN DE ESPERA IKLAR A FL040 Y ESPERE INSTRUCCIONES ATC / CLIMB ON TRACK 123° UNTIL 1500 FT, TURN RIGHT DIRECT TO IKLAR HOLDING PATTERN AT FL040 AND EXPECT ATC INSTRUCTIONS.

**NOTA / REMARK**  
 (POR LA PÉRDIDA DE CAPACIDAD RNP/VNAV FOR LOSS OF RNP CAPABILITY): ASCIENDA EN DERROTA 123° HASTA 3000 FT Y SOLICITE INSTRUCCIONES ATC / CLIMB ON TRACK 123° UNTIL 3000 FT AND REQUEST ATC INSTRUCTIONS.

OCA(H)	A	B	C	D	DISTANCIA NM	KT	80	100	120	140	160	180
LNAV / VNAV	260 (253) 1.0 KM				FAF - RWY12 4.5	MIN / SEC	3:24	2:43	2:16	1:56	1:42	1:31
LNAV	330 (323) 1.4 KM				VSP GS 3.00°	FT / MIN	430	530	640	740	850	960
CIRCULAR CIRCLING	1000 (990) 5.5 KM				NM to RWY12		4.0	3.0	2.0	1.0		
					ALT / (HGT)		1330 (1323)	1010 (1003)	690 (683)	370 (363)		

**TABLAS DE CODIFICACIÓN DEL PROCEDIMIENTO DE APROXIMACIÓN POR INSTRUMENTOS RNP /  
RNP INSTRUMENT APPROACH PROCEDURE CODING TABLES.  
MUCL RWY 12 VILO ACUÑA INTL.**

**IAF CL610**

Número de serie/ Serial Number	Descriptor de trayectoria/ Path Descriptor	Identificador del punto de recorrido/ Waypoint Identifier	Sobre vuelo/ Fly-Over	Curso/ Course/ °MAG (°T)	Variación magnética/ Magnetic variation (°)	Distancia/ Distance (NM)	Distancia hasta/ Distance to THR 12 (NM)	Dirección viraje/ Turn direction	Altitud/ Altitude (FT)	Velocidad límite/ Speed limit (KT)	VPA (°) TCH (FT)	Especificación de navegación/ Navigation Specification
001	IF	CL610	-	-	-6.6	-	15.6	-	+3000	-	-	RNP APCH
002	TF	IGROV	-	193 (186.0)	-6.6	6.0	9.6	-	1500	-	-	RNP APCH
003	TF	CL615	-	123 (116.0)	-6.6	5.1	-	-	@1500	-	-	RNP APCH
004	TF	RW12	Y	123 (116.0)	-6.6	4.5	-	-	+260	-	-3.0/50	RNP APCH
005	CA	-	-	123 (116.0)	-6.6	-	-	-	@1500	-	-	RNP APCH
006	DF	IKLAR	Y	-	-6.6	-	-	R	FL040	-	-	RNP APCH

**IAF CL611**

Número de serie/ Serial Number	Descriptor de trayectoria/ Path Descriptor	Identificador del punto de recorrido/ Waypoint Identifier	Sobre vuelo/ Fly-Over	Curso/ Course/ °MAG (°T)	Variación magnética/ Magnetic variation (°)	Distancia/ Distance (NM)	Distancia hasta/ Distance to THR 12 (NM)	Dirección viraje/ Turn direction	Altitud/ Altitude (FT)	Velocidad límite/ Speed limit (KT)	VPA (°) TCH (FT)	Especificación de navegación/ Navigation Specification
001	IF	CL611	-	-	-6.6	-	15.6	-	+3000	-	-	RNP APCH
002	TF	IGROV	-	053 (046.0)	-6.6	6.0	9.6	-	1500	-	-	RNP APCH
003	TF	CL615	-	123 (116.0)	-6.6	5.1	-	-	@1500	-	-	RNP APCH
004	TF	RW12	Y	123 (116.0)	-6.6	4.5	-	-	+260	-	-3.0/50	RNP APCH
005	CA	-	-	123 (116.0)	-6.6	-	-	-	@1500	-	-	RNP APCH
006	DF	IKLAR	Y	-	-6.6	-	-	R	FL040	-	-	RNP APCH

**CODIFICACIÓN DE LAS ESPERAS CON FUNCIONALIDAD / CODING TABLE FOR HOLDINGS WITH  
FUNCTIONALITY. RNAV (GNSS) MUCL RWY 12**

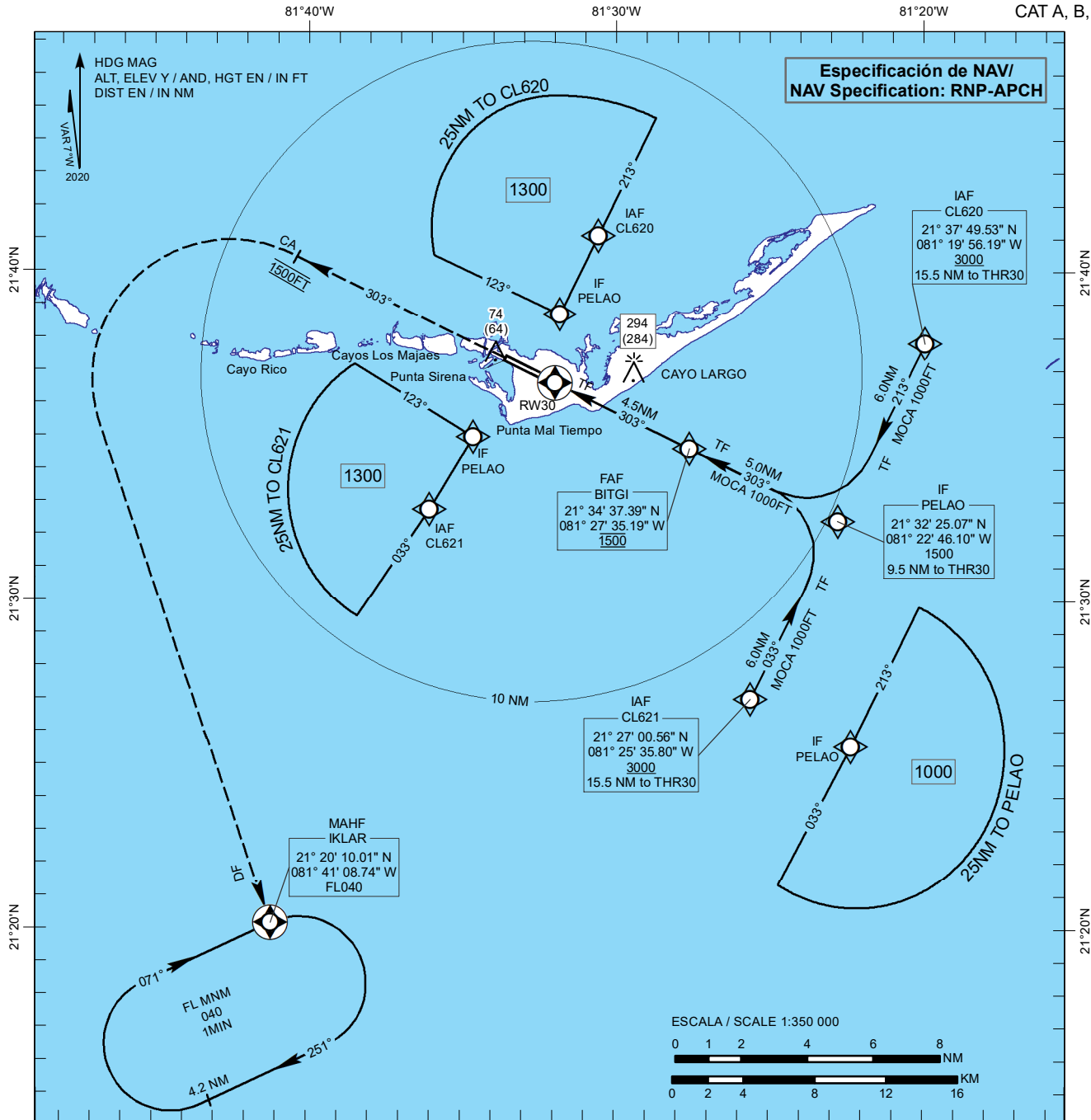
Descriptor de trayectoria/ Path Descriptor	Identificador del punto de recorrido/ Waypoint Identifier	Rumbo de acercamiento/ Approach heading °MAG (°T)	Dirección viraje/ Turn direction/ Distance	Altitud mínima/ Minimum altitude (FT)	Altitud máxima/ Maximum altitude (FT)	Límite de Velocidad/ Speed Limit (KT)	Declinación magnética/ Magnetic declination (°)	Especificación de navegación/ Navigation Specification
Espera/ Holding	IKLAR	348 (341.2)	R / 4.2NM	FL040	FL140	-230	-6.6	RNAV-1

CARTA DE APROXIMACION POR INSTRUMENTOS - OACI /  
INSTRUMENT APPROACH CHART - ICAO

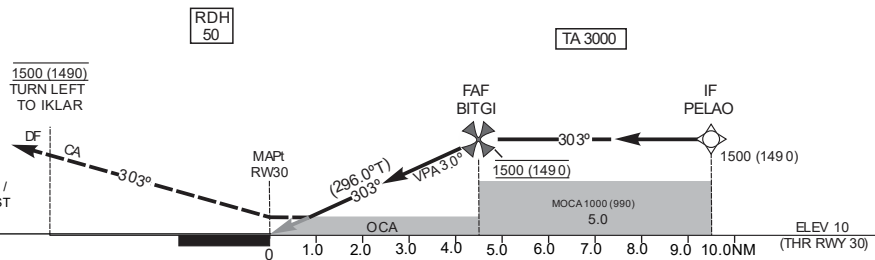
ELEV 10  
OCH REF THR RWY 30  
ELEV 10

APP 119.10, 133.70  
TWR 118.50

CAYO LARGO DEL SUR / Vilo Acuña Intl  
RNP (LNAV/VNAV, LNAV)  
RWY 30  
CAT A, B, C, D



**APROXIMACIÓN FRUSTRADA / MISSED APPROACH**  
 ASCIENDA EN DERROTA 303° HASTA 1500 FT, VIRE A LA IZQUIERDA DIRECTO A PATRÓN DE ESPERA IKLAR A FL040 Y ESPERE INSTRUCCIONES ATC / CLIMB ON TRACK 303° UNTIL 1500 FT, TURN LEFT DIRECT TO IKLAR HOLDING PATTERN AT FL040 AND EXPECT ATC INSTRUCTIONS.  
**NOTA / REMARK**  
 (POR LA PÉRDIDA DE CAPACIDAD RNAV/FOR LOSS OF RNAV CAPABILITY): ASCIENDA EN DERROTA 303° HASTA 3000 FT, Y SOLICITE INSTRUCCIONES ATC / CLIMB ON TRACK 303° UNTIL 3000 FT AND REQUEST ATC INSTRUCTIONS.



OCA(H)	A	B	C	D	DISTANCIA NM	KT	80	100	120	140	160	180
LNAV / VNAV	260 (250) 1.4 KM				FAF - RW30 4.5	MIN	3:24	2:43	2:16	1:56	1:42	1:31
LNAV	340 (330) 1.8 KM				VSP GS 3.00°	FT	430	530	640	740	850	960
CIRCULAR CIRCLING	1000 (990) 5.5 KM				NM to RW30	4.0 NM	3.0 NM	2.0 NM	1.0 NM			
					ALT / (HGT)	1330 (1320)	1010 (1000)	700 (690)	380 (370)			



**TABLAS DE CODIFICACIÓN DEL PROCEDIMIENTO DE APROXIMACIÓN POR INSTRUMENTOS RNP /  
RNP INSTRUMENT APPROACH PROCEDURE CODING TABLES.  
MUCL RWY 30 VILO ACUÑA INTL.**

IAF CL620

Número de serie/ Serial Number	Descriptor de trayectoria/ Path Descriptor	Identificador del punto de recorrido/ Waypoint Identifier	Sobre vuelo/ Fly-Over	Curso/ Course/ °MAG (°T)	Variación magnética/ Magnetic variation (°)	Distancia/ Distance (NM)	Distancia hasta/ Distance to THR 30 (NM)	Dirección viraje/ Turn direction	Altitud/ Altitude (FT)	Velocidad límite/ Speed limit (KT)	VPA (°) TCH (FT)	Especificación de navegación/ Navigation Specification
001	IF	CL620	-	-	-6.6	-	15.5		+3000			RNP APCH
002	TF	PELAO	-	213 (206.1)	-6.6	6.0	9.5	-	1500	-	-	RNP APCH
003	TF	BITGI	-	303 (296.0)	-6.6	5.0	-	-	@1500	-	-	RNP APCH
004	TF	RW30	Y	303 (296.0)	-6.6	4.5	-	-	+260	-	-3.0/50	RNP APCH
005	CA	-	-	303 (296.0)	-6.6	-	-	-	@1500	-	-	RNP APCH
006	DF	IKLAR	Y	-	-6.6	-	-	R	FL040	-	-	RNP APCH

**TABLAS DE CODIFICACIÓN DEL PROCEDIMIENTO DE APROXIMACIÓN POR INSTRUMENTOS RNP /  
RNP INSTRUMENT APPROACH PROCEDURE CODING TABLES.  
MUCL RWY 30 VILO ACUÑA INTL.**

IAF CL621

Número de serie/ Serial Number	Descriptor de trayectoria/ Path Descriptor	Identificador del punto de recorrido/ Waypoint Identifier	Sobre vuelo/ Fly-Over	Curso/ Course/ °MAG (°T)	Variación magnética/ Magnetic variation (°)	Distancia/ Distance (NM)	Distancia hasta/ Distance to THR 30 (NM)	Dirección viraje/ Turn direction	Altitud/ Altitude (FT)	Velocidad límite/ Speed limit (KT)	VPA (°) TCH (FT)	Especificación de navegación/ Navigation Specification
001	IF	CL621	-	-	-6.6	-	15.5		+3000			RNP APCH
002	TF	PELAO	-	033 (026.1)	-6.6	6.0	9.5	-	1500	-	-	RNP APCH
003	TF	BITGI	-	303 (296.0)	-6.6	5.0	-	-	@1500	-	-	RNP APCH
004	TF	RW30	Y	303 (296.0)	-6.6	4.5	-	-	+260	-	-3.0/50	RNP APCH
005	CA	-	-	303 (296.0)	-6.6	-	-	-	@1500	-	-	RNP APCH
006	DF	IKLAR	Y	-	-6.6	-	-	R	FL040	-	-	RNP APCH

**CODIFICACIÓN DE LAS ESPERAS CON FUNCIONALIDAD / CODING TABLE FOR HOLDINGS WITH  
FUNCTIONALITY. RNAV (GNSS) MUCL RWY 30**

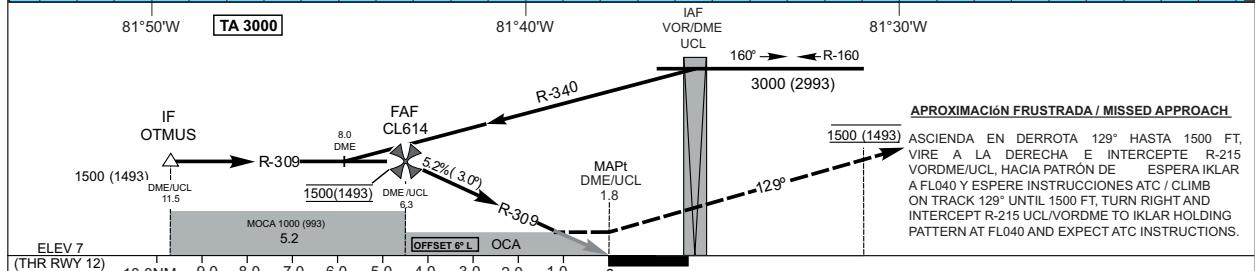
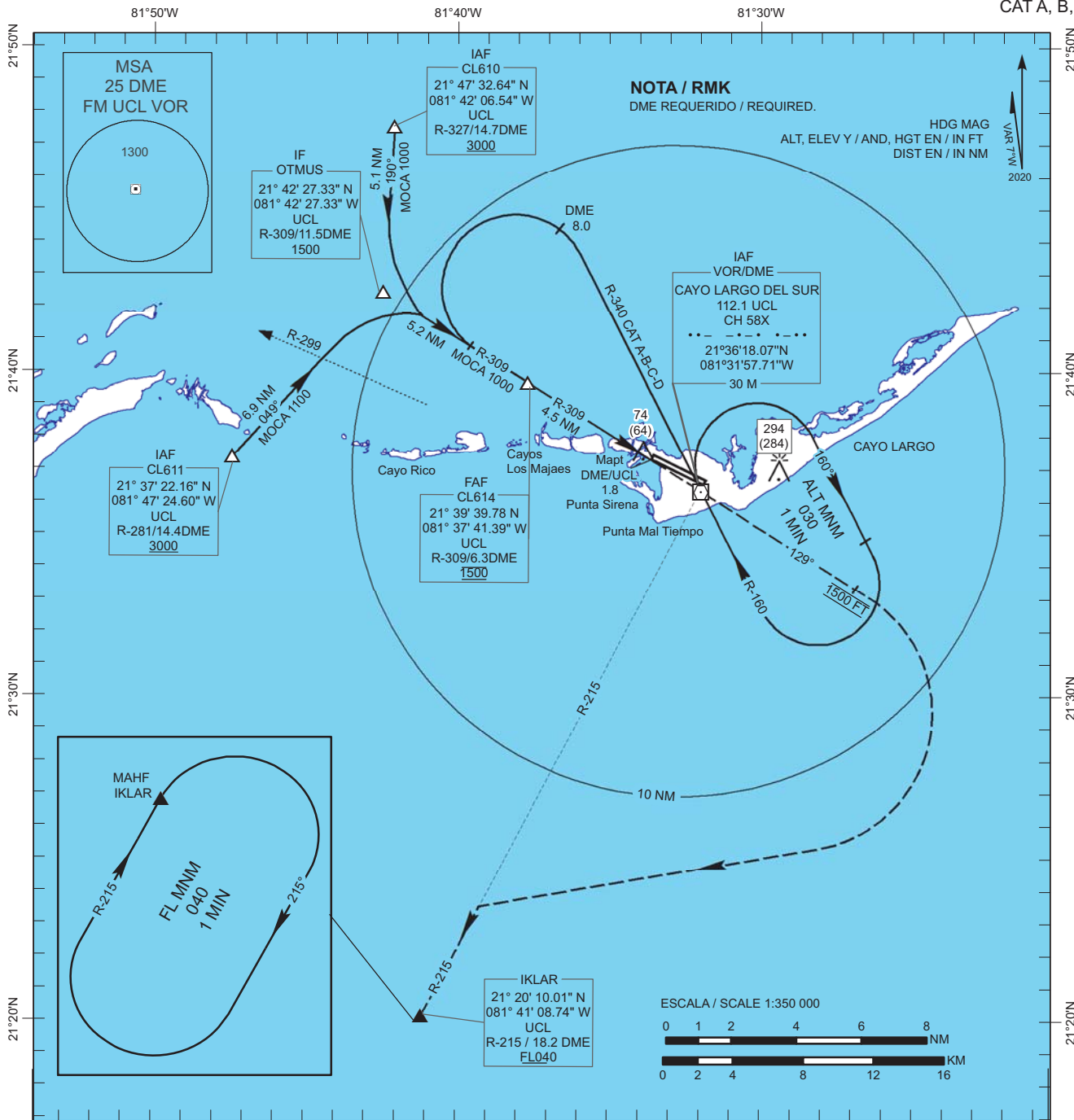
Descriptor de trayectoria/ Path Descriptor	Identificador del punto de recorrido/ Waypoint Identifier	Rumbo de acercamiento/ Approach heading °MAG (°T)	Dirección viraje/ Turn direction/ Distance	Altitud mínima/ Minimum altitude (FT)	Altitud máxima/ Maximum altitude (FT)	Límite de Velocidad/ Speed Limit (KT)	Declinación magnética/ Magnetic declination (°)	Especificación de navegación/ Navigation Specification
Espera/ Holding	IKLAR	071 (064.8)	R / 4.2NM	FL040	FL140	-230	-6.6	RNAV-1

CARTA DE APROXIMACION POR INSTRUMENTOS - OACI /  
INSTRUMENT APPROACH CHART - ICAO

ELEV 10  
OCH REF THR RWY 12  
ELEV 7

APP 119.10, 133.70  
TWR 118.50

CAYO LARGO DEL SUR / Vilo Acuña Intl  
VOR  
RWY 12  
CAT A, B, C, D



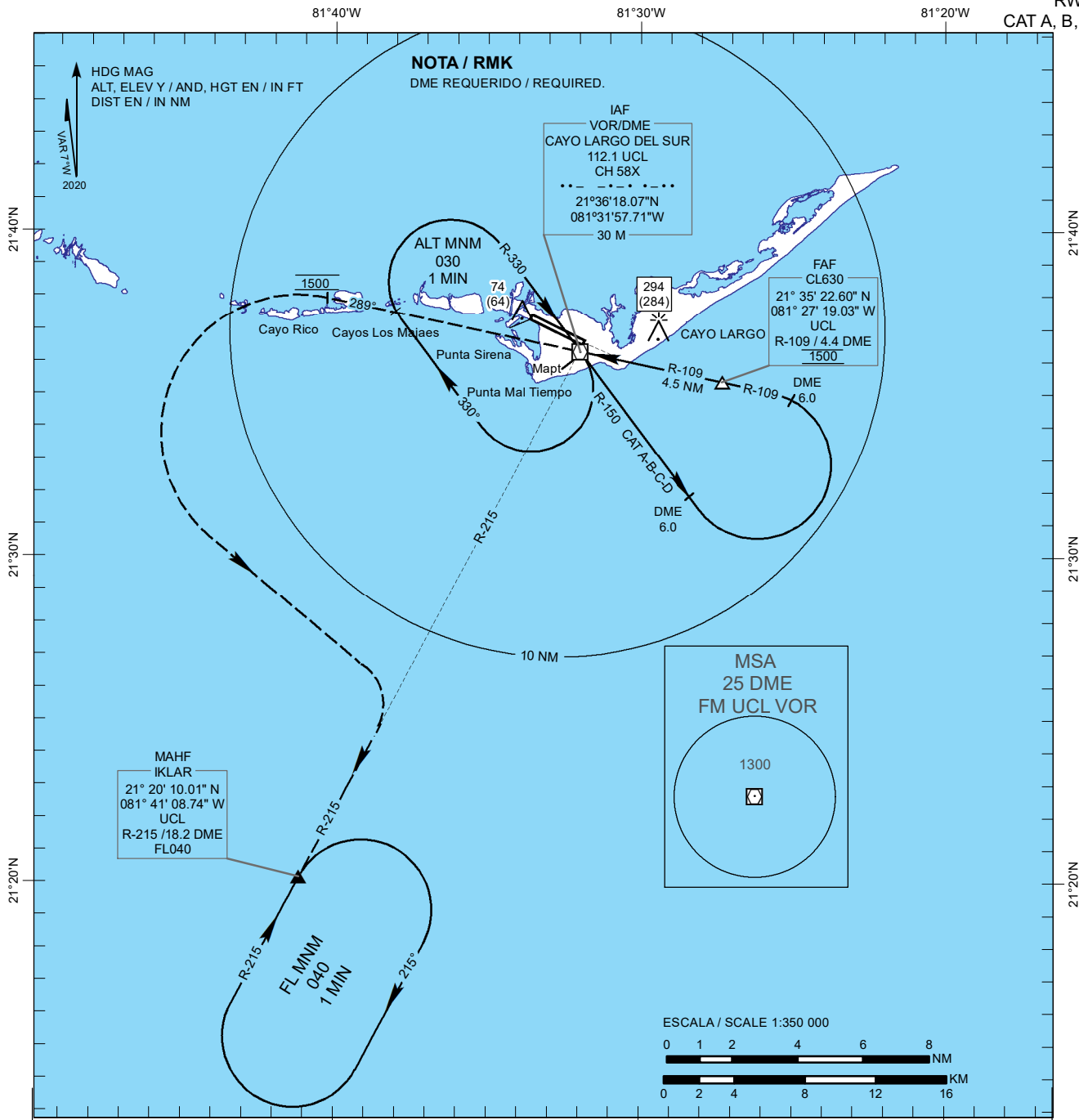
OCA(H)	A	B	C	D	DISTANCIA NM	KT	80	100	120	140	160	180
	440 (433) 1.8 KM						MIN	3:24	2:43	2:16	1:56	1:42
VOR DME					VSP GS 5.2 %	FT	430	530	640	740	850	960
CIRCULAR CIRCLING	1000 (990) 5.5 KM						MIN					
DME UCL	6.0	5.0	4.0	3.0								
ALT / (HGT)	1390 (1383)	1080 (1073)	760 (753)	440 (433)								

CARTA DE APROXIMACION POR INSTRUMENTOS - OACI /  
INSTRUMENT APPROACH CHART - ICAO

ELEV 10  
OCH THR RWY 30  
ELEV 10

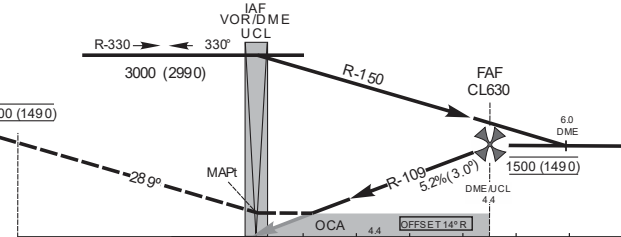
APP 119.10, 133.70  
TWR 118.50

CAYO LARGO DEL SUR / Vilo Acuña Intl  
VOR  
RWY 30  
CAT A, B, C, D



**APROXIMACIÓN FRUSTRADA / MISSED APPROACH**

ASCIENDA EN DERROTA 289° HASTA 1500 FT  
VIRE A LA IZQUIERDA E INTERCEPTE R-215  
VORDME/UCL, HACIA PATRÓN DE ESPERA IKLAR  
A FL040 Y ESPERE INSTRUCCIONES ATC / CLIMB  
ON TRACK 289° UNTIL 1500 FT, TURN LEFT AND  
INTERCEPT R-215 UCL/VORDME TO IKLAR HOLDING  
PATTERN AT FL040 AND EXPECT ATC INSTRUCTIONS.



OCA(H)	A	B	C	D	DISTANCIA NM	KT	80	100	120	140	160	180	
VOR / DME	440 (430) 2.3 KM				FAF - Mapt	4.4	MIN	3:18	2:38	2:12	1:53	1:39	1:28
CIRCULAR CIRCULING	1000 (990) 5.5 KM				VSP GS 3.00°	FT	MIN	430	530	640	740	850	960
					DME UCL			4.0	3.0	2.0	1.0		
					ALT / (HGT)			1360 (1350)	1040 (1030)	720 (710)	410 (400)		

CARTA DE APROXIMACION VISUAL - OACI /  
VISUAL APPROACH CHART - ICAO

ELEV 10  
OCH REF TO AD ELEV

APP 119.10, 133.7  
TWR 118.5

CAYO LARGO DEL SUR / Vilo Acuña Intl

