

NIL

NIL

**MUBA AD 2.21 PROCEDIMIENTOS DE ATENUACION DEL RUIDO  
MUBA AD 2.21 NOISE ABATEMENT PROCEDURES**

NIL

NIL

**MUBA AD 2.22 PROCEDIMIENTOS DE VUELO  
MUBA AD 2.22 FLIGHT PROCEDURES**

NIL

NIL

**MUBA AD 2.23 INFORMACION ADICIONAL  
MUBA AD 2.23 ADDITIONAL INFORMATION**

**COORDENADAS DE LOS PUNTOS DE RECORRIDO / WAYPOINTS COORDINATES  
AD MUBA**

Punto de recorrido/ Waypoint name	Latitud (N)	Longitud (W)	Propósito / Purpose
ALKUS	20°33'49.84"	074°36'15.84"	RNP RWY16
BA816	20°29'17.00"	074°34'00.63"	RNP RWY16
BA820	20°28'49.95"	074°16'00.92"	RNP RWY16, RNP RWY34
BA834	20°14'34.30"	074°26'44.20"	RNP RWY34
DULBU	20°10'01.33"	074°24'29.55"	RNP RWY34

**MUBA AD 2.24 CARTAS RELATIVAS AL AERODROMO  
MUBA AD 2.24 CHARTS RELATED TO AN AERODROME**

Charts	Pages
AD 2 MUBA ADC.pdf	AD 2 MUBA 2 - 1
AD 2 MUBA RNP RWY16.pdf	AD 2 MUBA 7 - 1
AD 2 MUBA RNP RWY34.pdf	AD 2 MUBA 7 - 5
AD2 MUBA VAC.pdf	AD 2 MUBA 9 - 1

**MUBA AD 2.25 PENETRACIÓN DE LA SUPERFICIE DEL SEGMENTO VISUAL (VSS)  
MUBA AD 2.25 VISUAL SEGMENT SURFACE (VSS) PENETRATION**

No se aplica / Not applicable

No se aplica / Not applicable

No se aplica / Not applicable

PLANO DE AERODROMO - OACI /  
AERODROME CHART - ICAO

20°21'55"N  
074°30'22"W

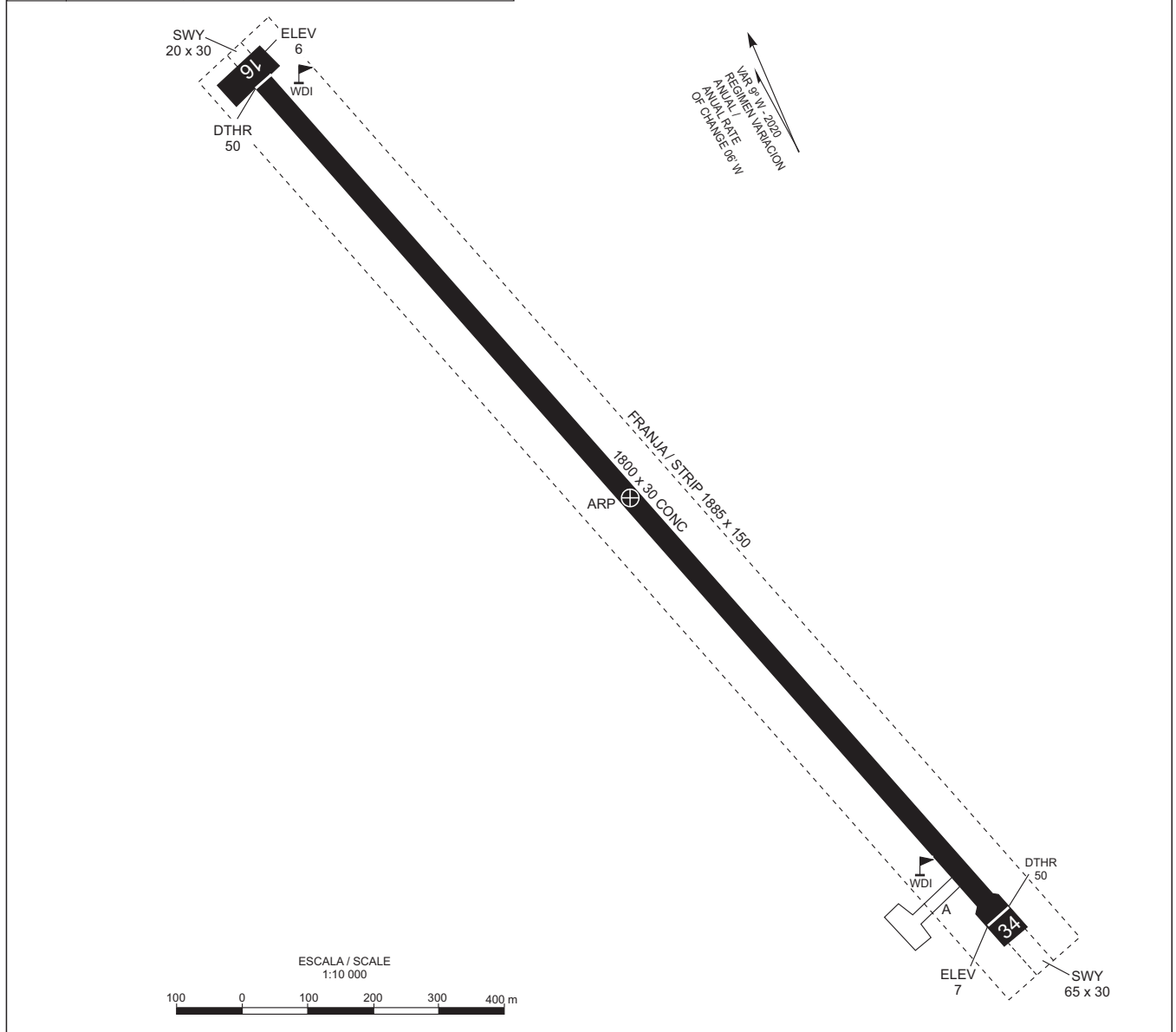
ELEV 8

TWR 122.5

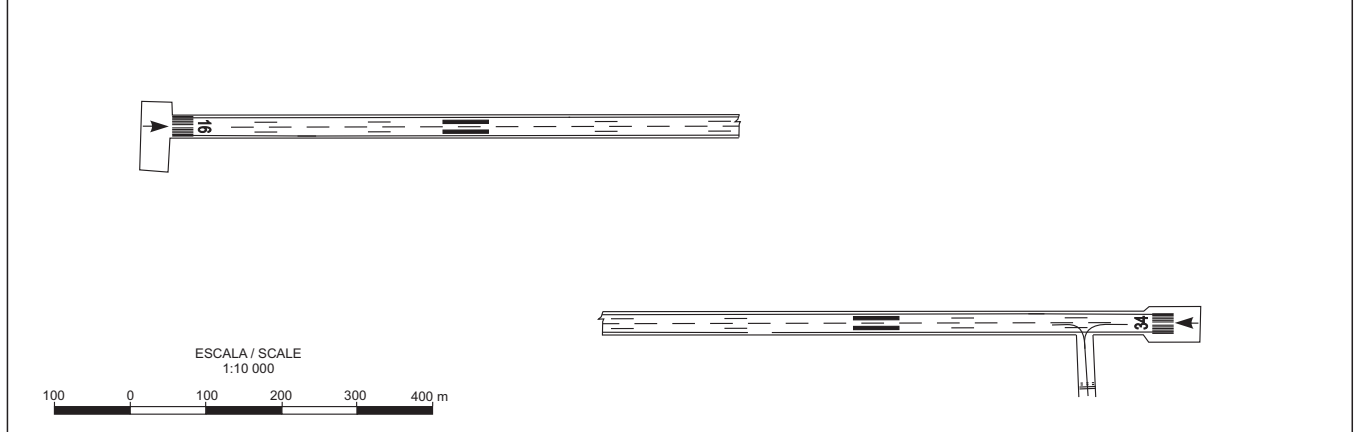
BARACOA / Gustavo Rizo

RWY	DIRECCION DIRECTION	THR	GUND	RESISTENCIA STRENGTH
16 (DTHR)	164°	20°22'20.50"N 074°30'34.51"W	NIL	PCN-20/R/B/W/U RWY
34 (DTHR)	344°	20°21'30.32"N 074°30'09.70"W	NIL	

CALLES DE RODAJE ANCHO /  
TAXIWAYS 23 WIDE  
ELEV Y / AND DIMENSIONES / DIMENSIONS EN / IN M  
BRG MAG



SEÑALES Y AYUDAS LUMINOSAS RWY 16/34 Y CALLES DE RODAJE DE SALIDA / MARKING AND LIGHTING AIDS RWY 16/34 AND EXIT TAXIWAYS

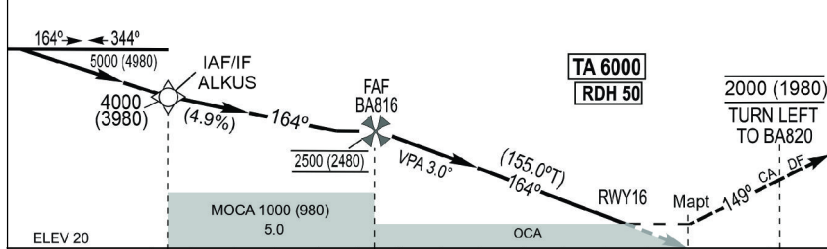
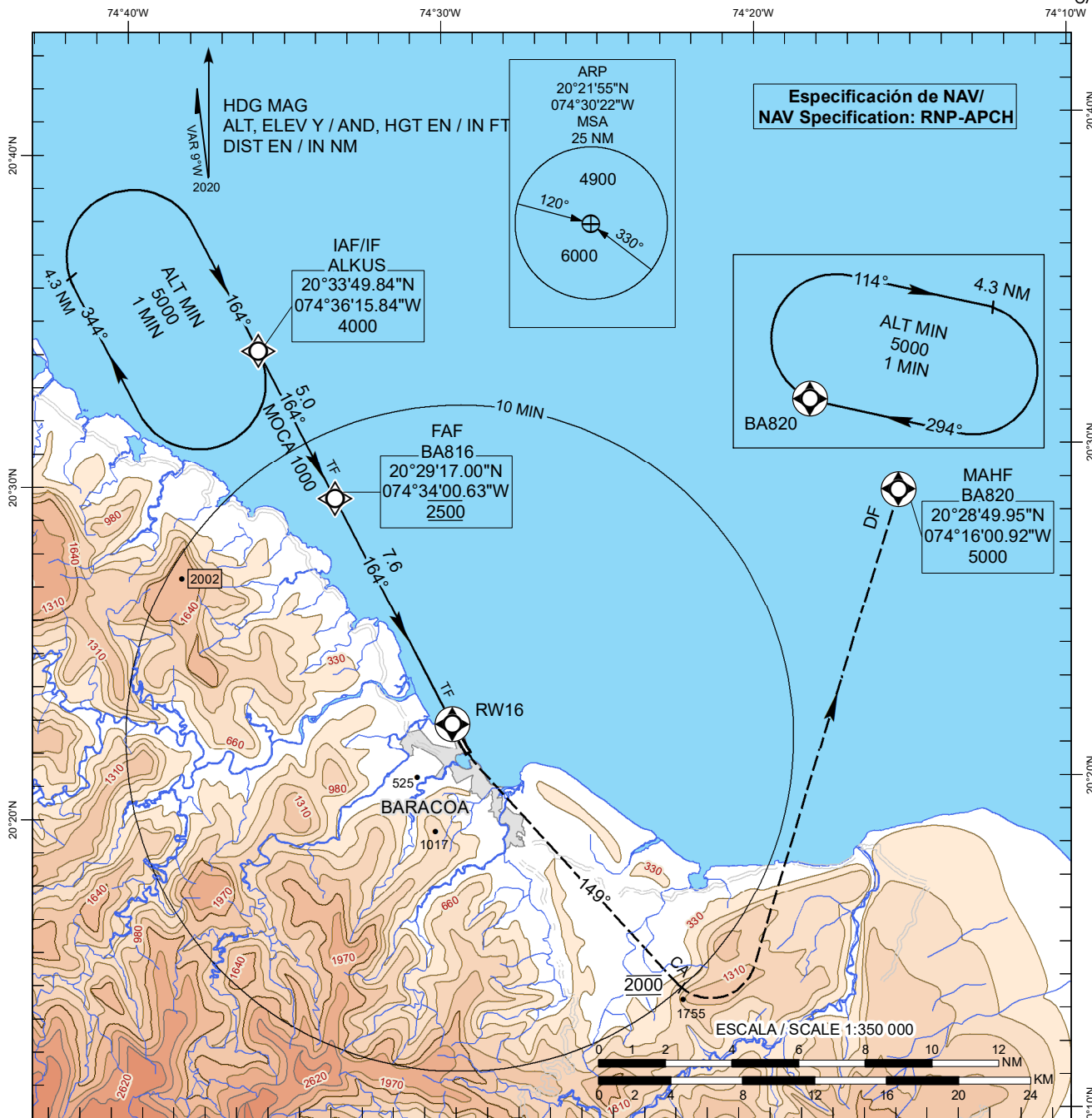


CARTA DE APROXIMACION POR INSTRUMENTOS - OACI /  
INSTRUMENT APPROACH CHART - ICAO

ELEV 26  
OCH REF THR RWY16  
ELEV 20

APP 120.400  
TWR 122.500

BARACOA / Gustavo Rizo  
RNP (LNAV/VNAV, LNAV)  
RWY 16  
CAT A, B



**APROXIMACIÓN FRUSTRADA / MISSED APPROACH**  
 ASCIENDA EN DERROTA 149° HASTA 2000 FT, VIRE A LA IZQUIERDA DIRECTO A PATRÓN DE ESPERA BA820 A 5000 FT Y ESPERE INSTRUCCIONES ATC / CLIMB ON TRACK 149° UNTIL 2000 FT, TURN LEFT DIRECT TO BA820 HOLDING PATERN AT 5000 FT AND EXPECT ATC INSTRUCTIONS.  
**NOTA / REMARK**  
 (POR LA PÉRDIDA DE CAPACIDAD RNAV) ASCIENDA EN DERROTA 149° HASTA 5000 FT, Y SOLICITE INSTRUCCIONES ATC / (FOR LOST OF RNAV CAPABILITY) CLIMB ON TRACK 149° UNTIL 5000 FT AND REQUEST ATC INSTRUCTIONS.

OCA(H)	A	B	DISTANCIA/ DISTANCE	NM	KT	80	100	120	140	160	180
	LNAV / VNAV		270 (250)	1.3 KM	MIN	5:43	4:35	3:49	3:17	2:52	2:33
	LNAV		560 (540)	2.4 KM	SEC	430	530	640	740	850	960
	CIRCULAR CIRCLING		1400 (1374)	7.7 KM	FT	MIN					
			NM to RW16	7.0 NM	6.0 NM	5.0 NM	4.0 NM	3.0 NM	2.0 NM		
			ALT / (HGT)	2300 (2280)	1980 (1960)	1660 (1640)	1340 (1320)	1030 (1010)	710 (690)		

**TABLAS DE CODIFICACIÓN DEL PROCEDIMIENTO DE APROXIMACIÓN POR INSTRUMENTOS RNP /  
RNP INSTRUMENT APPROACH PROCEDURE CODING TABLES.  
MUBA RWY 16. GUSTAVO RIZO**

**IAF/IF ALKUS**

Número de serie/ Serial Number	Descriptor de trayectoria/ Path Descriptor	Identificador del punto de recorrido/ Waypoint Identifier	Sobre vuelo/ Fly-Over	Curso/ Course/ °MAG (°T)	Variación magnética/ Magnetic variation (°)	Distancia/ Distance (NM)	Distancia hasta/ Distance to THR 16	Dirección viraje/ Turn direction	Altitud/ Altitude (FT)	Velocidad límite/ Speed limit (KT)	VPA (°) TCH (FT)	Especificación de navegación/ Navigation Specification
001	IF	ALKUS	-	-	-9.4	-	-	-	+5000	-	-	RNP APCH
002	HM	ALKUS	-	164 (155.0)	-9.4	-	-	-	4000	-	-	RNP APCH
003	TF	BA816	-	164 (155.0)	-9.4	5.0	-	-	@2500	-	-	RNP APCH
004	TF	RW16	Y	164 (155.0)	-9.4	7.6	-	-	+270	-	-3.0/50	RNP APCH
005	CA	-	-	149 (140.0)	-9.4	-	-	-	@2000	-	-	RNP APCH
006	DF	BA820	Y	-	-9.4	-	-	L	5000	-	-	RNP APCH

**CODIFICACIÓN DE LAS ESPERAS CON FUNCIONALIDAD / CODING TABLE FOR HOLDINGS WITH FUNTIONALITY.  
RNAV MUBA RWY 16**

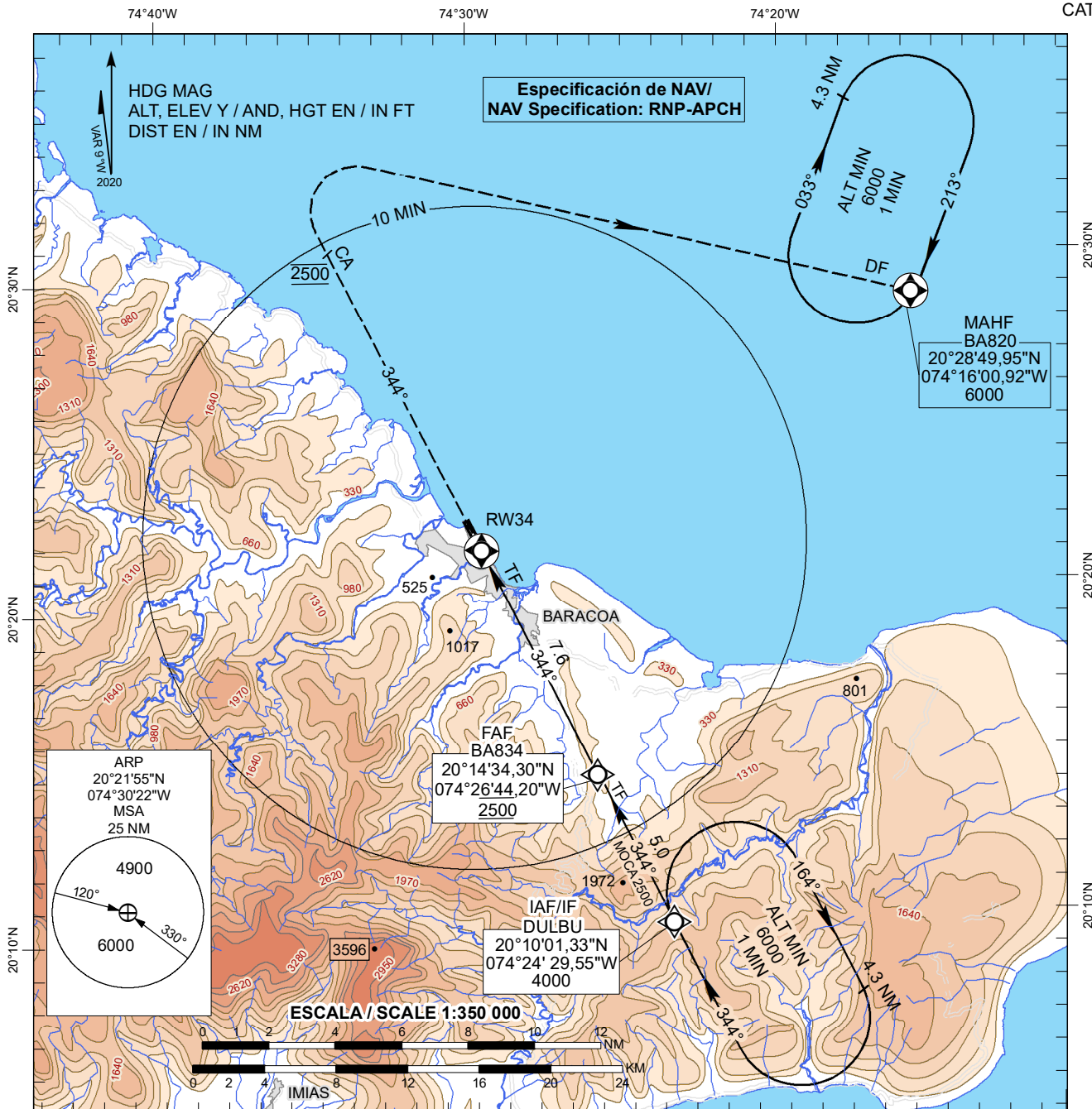
Descriptor de trayectoria/ Path Descriptor	Identificador del punto de recorrido/ Waypoint Identifier	Rumbo de acercamiento/ Approach heading °MAG (°T)	Dirección viraje/ Distancia Turn direction/ Distance	Altitud mínima/ Minimum altitude (FT)	Altitud máxima/ Maximum altitude (FT)	Límite de Velocidad/ Speed Limit (KT)	Declinación magnética/ Magnetic declination (°)	Especificación de navegación/ Navigation Specification
Espera/ Holding	ALKUS	164 (155.0)	R /4.3NM	5000	FL140	-230	-9.4	RNAV-1
Espera/ Holding	BA820	294 (284.7)	R /4.3NM	5000	FL140	-230	-9.4	RNAV-1

CARTA DE APROXIMACION POR INSTRUMENTOS - OACI /  
INSTRUMENT APPROACH CHART - ICAO

ELEV 26  
OCH REF THR RWY34  
ELEV 23

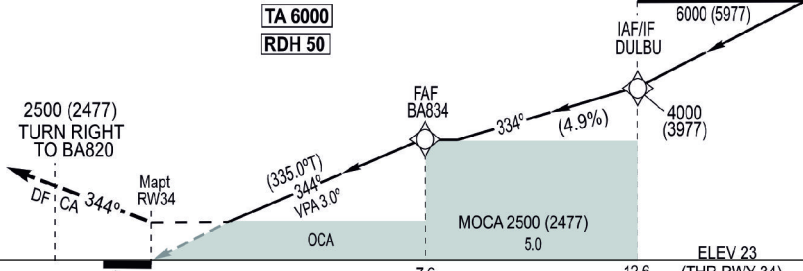
APP 120.400  
TWR 122.500

BARCOA / Gustavo Rizo  
RNP (LNAV/VNAV, LNAV)  
RWY 34  
CAT A, B



**APROXIMACIÓN FRUSTRADA / MISSED APPROACH**  
 ASCIENDA EN DERROTA 344° HASTA 2500 FT, VIRE A LA DERECHA DIRECTO A PATRÓN DE ESPERA BA820 A 6000 FT Y ESPERE INSTRUCCIONES ATC / CLIMB ON TRACK 344° UNTIL 2500 FT, TURN RIGHT DIRECT TO BA820 HOLDING PATERN AT 6000 FT AND EXPECT ATC INSTRUCTIONS.

**NOTA / REMARK**  
 (POR LA PÉRDIDA DE CAPACIDAD RNAV) ASCIENDA EN DERROTA 344° HASTA 5000 FT, Y SOLICITE INSTRUCCIONES ATC / (FOR LOST OF RNAV CAPABILITY) CLIMB ON TRACK 344° UNTIL 5000 FT, AND REQUEST ATC INSTRUCTIONS.



OCA(H)	A	B	DISTANCIA / DISTANCE NM						
LNAV / VNAV	710 (687) 3.2 KM		80	100	120	140	160	180	
LNAV	1000 (977) 4.5 KM		5:43	4:35	3:49	3:17	2:52	2:33	
CIRCULAR / CIRCLING	1400 (1374) 7.7 KM		430	530	640	740	850	960	
			NM to RWY34						
			7.0 NM	6.0 NM	5.0 NM	4.0 NM	3.0 NM		
			2300 (2277)	1980 (1957)	1670 (1647)	1350 (1327)	1030 (1007)		

**TABLAS DE CODIFICACIÓN DEL PROCEDIMIENTO DE APROXIMACIÓN POR INSTRUMENTOS RNP /  
RNP INSTRUMENT APPROACH PROCEDURE CODING TABLES.  
MUBA RWY . GUSTAVO RIZO**

**IAF/IF DULBU**

Número de serie/ Serial Number	Descriptor de trayectoria/ Path Descriptor	Identificador del punto de recorrido/ Waypoint Identifier	Sobre vuelo/ Fly-Over	Curso/ Course/ °MAG (°T)	Variación magnética/ Magnetic variation (°)	Distancia/ Distance (NM)	Distancia hasta/ Distance to THR	Dirección viraje/ Turn direction	Altitud/ Altitude (FT)	Velocidad límite/ Speed limit (KT)	VPA (°) TCH (FT)	Especificación de navegación/ Navigation Specification
001					9.4				000			A
00				4 .0	9.4				4000			A
003		BA8		4 .0	9.4	5.0			00			A
004				4 .0	9.4	7.			10		3.0 50	A
005	A	-		.0	9.4				2500			A
006		BA820			9.4			R	6000			A

**CODIFICACIÓN DE LAS ESPERAS CON FUNCIONALIDAD / CODING TABLE FOR HOLDINGS WITH FUNTIONALITY.  
RNAV MUBA RWY 34**

Descriptor de trayectoria/ Path Descriptor	Identificador del punto de recorrido/ Waypoint Identifier	Rumbo de acercamiento/ Approach heading °MAG (°T)	Dirección viraje/ Distancia Turn direction/ Distance	Altitud mínima/ Minimum altitude (FT)	Altitud máxima/ Maximum altitude (FT)	Límite de Velocidad/ Speed Limit (KT)	Declinación magnética/ Magnetic declination (°)	Especificación de navegación/ Navigation Specification
		344 33 .0	4.	6000	140	30	9.4	A 1
	BA820	213 203.2	4.	6000	140	30	9.4	A 1

CARTA DE APROXIMACION VISUAL /  
VISUAL APPROACH CHART

ELEV 26  
OCH REF TO AD ELEV

TWR 122.50

BARACOA / Gustavo Rizo

