

<i>Tipo de ayuda MAG VAR Tipo de ILS/MLS DECL</i>	<i>ID</i>	<i>Frecuencia</i>	<i>Horas de funcionamiento</i>	<i>Coordenadas del emplazamiento de la antena transmisora</i>	<i>Elevación de la antena transmisora del DME</i>	<i>Servicio volumen radio de GBAS referencia Punto</i>	<i>Observ.</i>
<i>Type of aid MAG VAR CAT of ILS/MLS DECL</i>	<i>ID</i>	<i>Frequency</i>	<i>Hours of operation</i>	<i>Site of transmitting antenna coordinates</i>	<i>Elevation of DME transmitting antenna</i>	<i>Service volume radius from GBAS reference Point</i>	<i>Remarks</i>
<i>1</i>	<i>2</i>	<i>3</i>	<i>4</i>	<i>5</i>	<i>6</i>	<i>7</i>	<i>8</i>
VOR/DME 05° W (2020)	UNG	115.300 MHZ CH 100X	H24	215005.56N 0824651.08W	30 M (98 FT)		Cobertura / Coverage 100 NM A

**MUNG AD 2.20 REGLAMENTO LOCAL DEL AERODROMO  
MUNG AD 2.20 LOCAL AERODROME REGULATIONS**

▮ Pista 18/36 cerrada

Runway 18/36 closed.

**MUNG AD 2.21 PROCEDIMIENTOS DE ATENUACION DEL RUIDO  
MUNG AD 2.21 NOISE ABATEMENT PROCEDURES**

NIL

NIL

**MUNG AD 2.22 PROCEDIMIENTOS DE VUELO  
MUNG AD 2.22 FLIGHT PROCEDURES**

NIL

NIL

**MUNG AD 2.23 INFORMACION ADICIONAL  
MUNG AD 2.23 ADDITIONAL INFORMATION**

**COORDENADAS DE LOS PUNTOS DE RECORRIDO / WAYPOINTS COORDINATES AD MUNG**

<b>Punto de recorrido/ Waypoint name</b>	<b>Latitud (N)</b>	<b>Longitud (W)</b>	<b>Propósito / Purpose</b>
ELODU	21°58'15.79"	082°37'13.15"	RNP RWY23, VOR RWY23
EMEDO	21°42'21.08"	082°56'16.97"	RNP RWY05, VOR RWY05
NG620	22°02'45.31"	082°41'31.14"	RNP RWY23, VOR RWY23
NG621	21°53'46.16"	082°32'55.43"	RNP RWY23, VOR RWY23
NG622	21°54'30.07"	082°41'44.45"	VOR RWY23
NG625	21°54'29.95"	082°41'44.33"	RNP RWY23
NG630	21°34'52.86"	082°55'35.92"	RNP RWY23
NG660	21°46'50.39"	083°00'34.74"	RNP RWY05, VOR RWY05
NG661	21°37'51.66"	082°51'59.47"	RNP RWY05, VOR RWY05
NG665	21°45'41.70"	082°52'16.37"	RNP RWY05, VOR RWY05
NG670	21°56'45.79"	082°29'22.14"	RNP RWY05

**MUNG AD 2.24 CARTAS RELATIVAS AL AERODROMO**

**MUNG AD 2.24 CHARTS RELATED TO AN AERODROME**

<i>Charts</i>	<i>Pages</i>
AD2 MUNG ADC.pdf	AD 2 MUNG 2 - 1
AD2 MUNG RNP RWY05.pdf	AD 2 MUNG 7 - 1
AD2 MUNG RNP RWY23.pdf	AD 2 MUNG 7 - 5
AD2 MUNG VOR RWY05.pdf	AD 2 MUNG 7 - 9
AD2 MUNG VOR RWY23.pdf	AD 2 MUNG 7 - 11
AD2 MUNG VAC.pdf	AD 2 MUNG 9 - 1

**MUNG AD 2.25 PENETRACIÓN DE LA SUPERFICIE DEL SEGMENTO VISUAL (VSS)  
MUNG AD 2.25 VISUAL SEGMENT SURFACE (VSS) PENETRATION**

No aplicable / Not applicable

PLANO DE AERODROMO - OACI /  
AERODROME CHART - ICAO

21°50'05"N  
082°47'02"W

ELEV 24

TWR 118.3

NUEVA GERONA / Rafael Cabrera

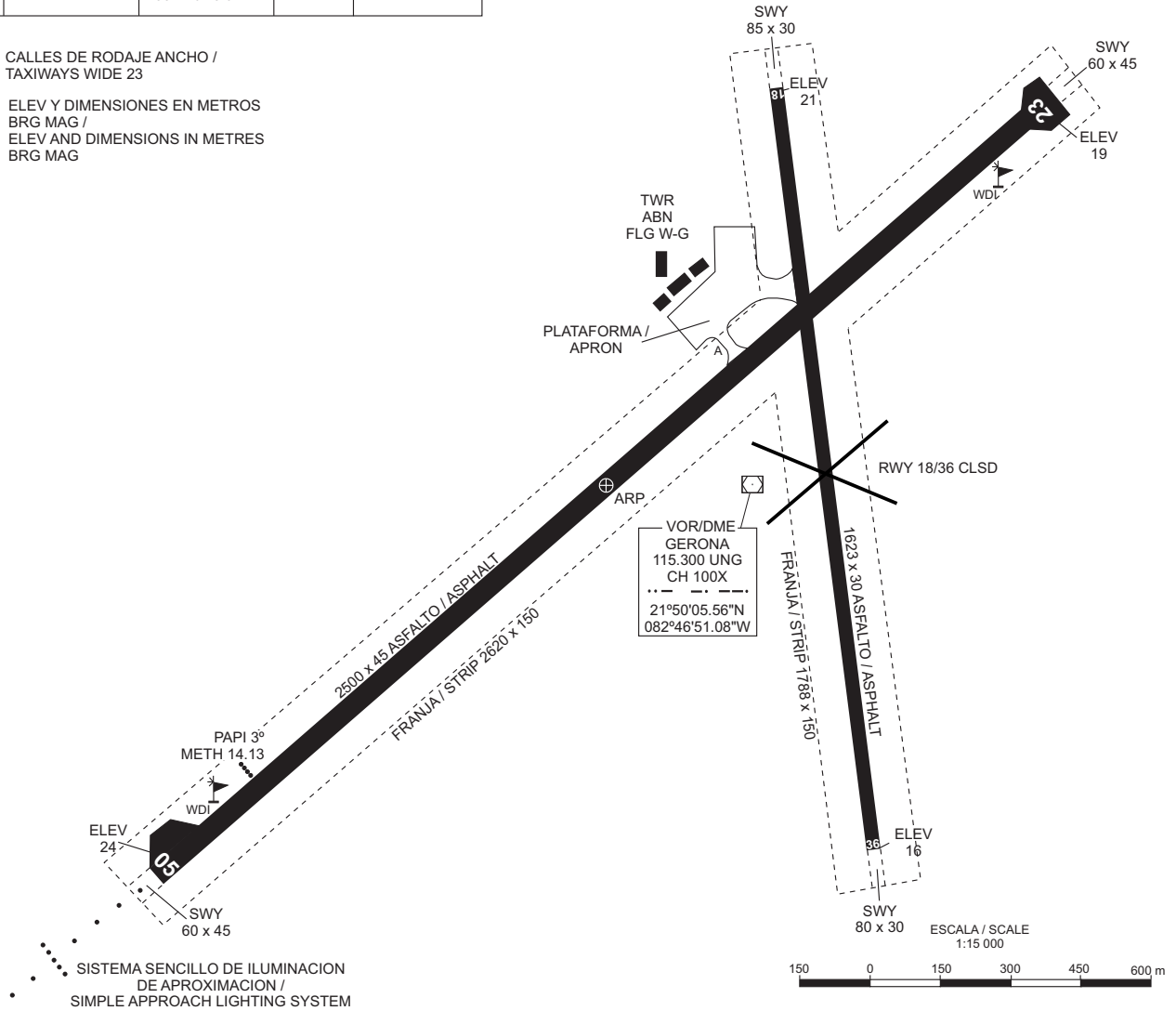
RWY	DIRECCION / DIRECTION	THR	GUND	RESISTENCIA / STRENGTH
05	053°	21°49'37.77"N 082°47'34.18"W	-18.63	NIL
23	233°	21°50'31.98"N 082°46'29.32"W	-19.34	
18	177°	21°50'30.27"N 082°46'49.02"W	-18.24	
36	357°	21°49'38.02"N 082°46'40.94"W	-17.30	

CALLES DE RODAJE ANCHO /  
TAXIWAYS WIDE 23

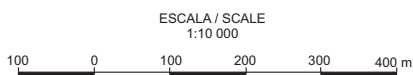
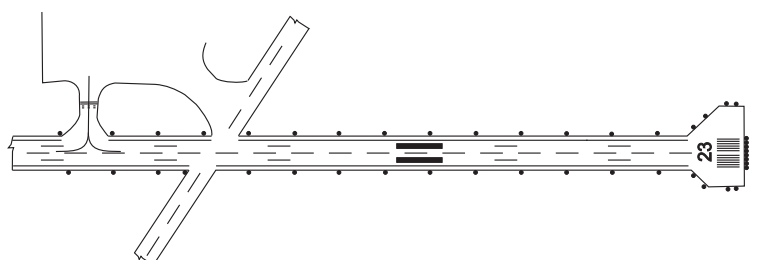
ELEV Y DIMENSIONES EN METROS  
BRG MAG /  
ELEV AND DIMENSIONS IN METRES  
BRG MAG

SISTEMA SENCILLO DE ILUMINACION  
DE APROXIMACION /  
SIMPLE APPROACH LIGHTING SYSTEM

VAR 5° W - 2020  
REGIMEN VARIACION  
ANUAL /  
ANNUAL RATE  
OF CHANGE 07 W



SEÑALES Y AYUDAS LUMINOSAS RWY 05/23 Y CALLES DE RODAJE DE SALIDA / MARKING AND LIGHTING AIDS RWY 05/23 AND EXIT TAXIWAYS

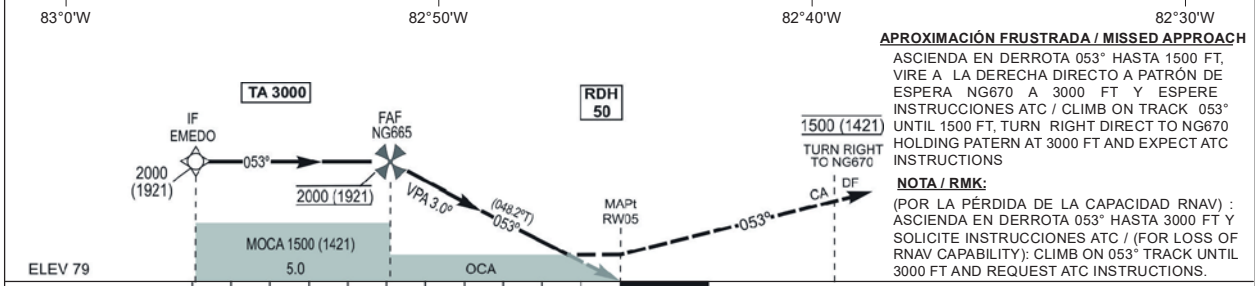
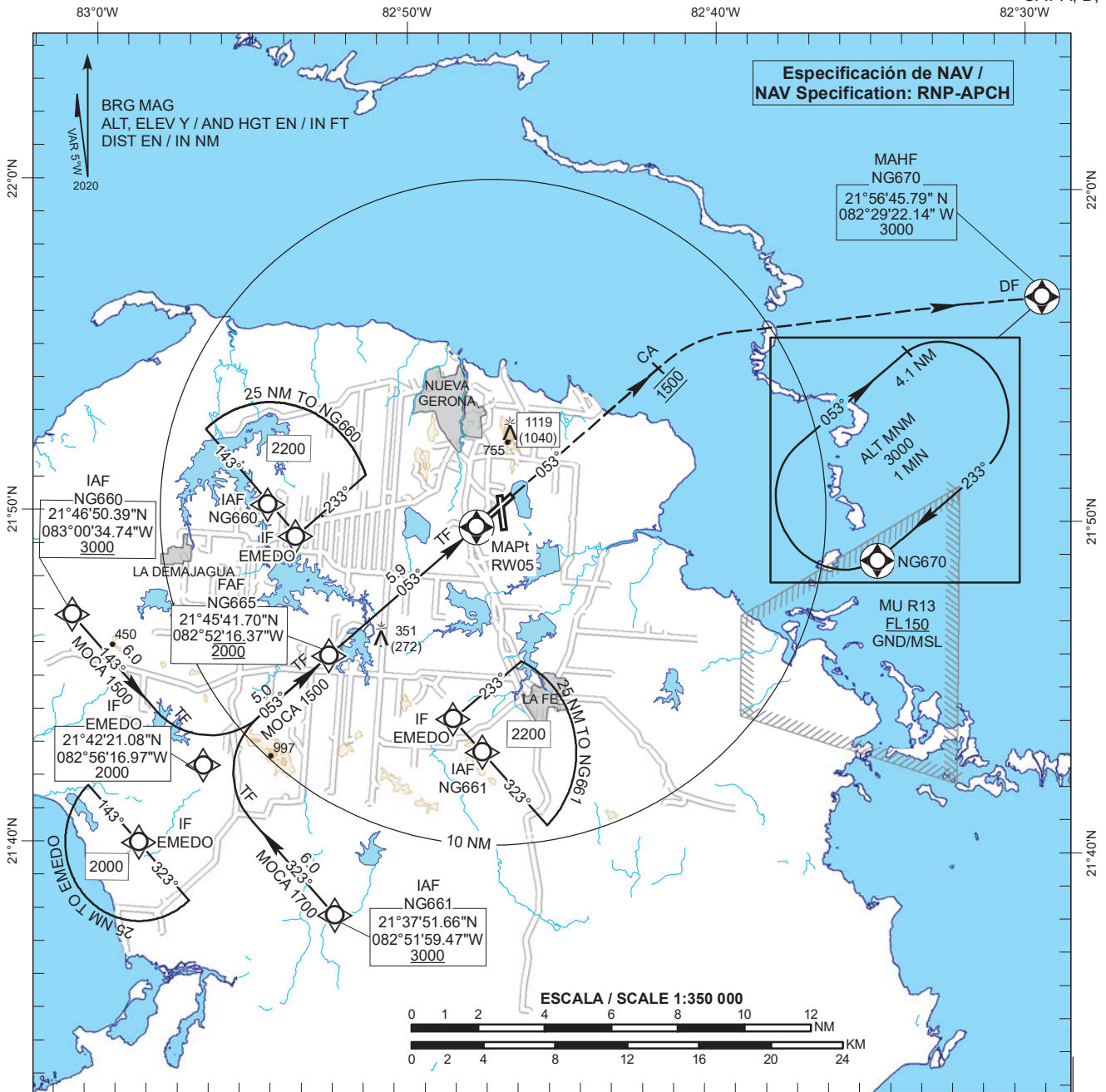


CARTA DE APROXIMACION POR INSTRUMENTOS - OACI /  
INSTRUMENT APPROACH CHART - ICAO

ELEV 79  
OCH REF THR RWY 05  
ELEV 79

APP 120.30  
TWR 118.30

NUEVA GERONA / Rafael Cabrera  
RNP (LNAV/VNAV; LNAV)  
RWY 05  
CAT A, B, C, D



OCA(H)	A	B	C	D	DISTANCIA DISTANCE	NM	KT	80	100	120	140	160	180
LNAV/VNAV	330 (251) 1.0 KM				FAF - RW05	5.9	MIN SEC	4:24	3:22	2:56	2:31	2:12	1:58
LNAV	560 (481) 2.1 KM				VSP GS 3.00°		FT MIN	430	530	640	740	850	960
CIRCULAR/ CIRCLING	1100 (1021) 5.6 KM	1500 (1421) 8.0 KM	1600 (1521) 8.6 KM		NM to RW05	5.0 NM	4.0 NM	3.0 NM	2.0 NM				
					ALT / (HGT)	1720 (1641)	1400 (1321)	1080 (1001)	770 (691)				

**TABLAS DE CODIFICACIÓN DEL PROCEDIMIENTO DE APROXIMACIÓN POR INSTRUMENTOS RNP /  
RNP INSTRUMENT APPROACH PROCEDURE CODING TABLES.  
MUNG RWY 05. NUEVA GERONA / RAFAEL CABRERA.**

**IAF NG660**

Número de serie/ Serial Number	Descriptor de trayectoria/ Path Descriptor	Identificador del punto de recorrido/ Waypoint Identifier	Sobre vuelo/ Fly-Over	Curso/ Course °MAG (°T)	Variación magnética/ Magnetic variation (°)	Distancia/ Distance (NM)	Distancia hasta/ Distance to THR 05 (NM)	Dirección viraje/ Turn direction	Altitud/ Altitude (FT)	Velocidad límite/ Speed limit (KT)	VPA (°) TCH (FT)	Especificación de navegación/ Navigation Specification
001	IF	NG660	-	-	- 4.8	-	-	-	+3000	-	-	RNP APCH
002	TF	EMEDO	-	143 (138.2)	- 4.8	6.0	-	-	2000	-	-	RNP APCH
003	TF	NG665	-	053 (048.2)	- 4.8	5.0	-	-	@2000	-	-	RNP APCH
004	TF	RW05	Y	053 (048.2)	- 4.8	5.9	-	-	+330	-	-3.0/50	RNP APCH
005	CA	-	-	053 (048.2)	- 4.8	-	-	-	@1500	-	-	RNP APCH
006	DF	NG670	Y	-	- 4.8	-	-	R	3000	-	-	RNP APCH

**IAF NG661**

Número de serie/ Serial Number	Descriptor de trayectoria/ Path Descriptor	Identificador del punto de recorrido/ Waypoint Identifier	Sobre vuelo/ Fly-Over	Curso/ Course °MAG (°T)	Variación magnética/ Magnetic variation (°)	Distancia/ Distance (NM)	Distancia hasta/ Distance to THR 05 (NM)	Dirección viraje/ Turn direction	Altitud/ Altitude (FT)	Velocidad límite/ Speed limit (KT)	VPA (°) TCH (FT)	Especificación de navegación/ Navigation Specification
001	IF	NG661	-	-	- 4.8	-	-	-	+3000	-	-	RNP APCH
002	TF	EMEDO	-	323 (318.2)	- 4.8	6.0	-	-	2000	-	-	RNP APCH
003	TF	NG665	-	053 (048.2)	- 4.8	5.0	-	-	@2000	-	-	RNP APCH
004	TF	RW05	Y	053 (048.2)	- 4.8	5.9	-	-	+330	-	-3.0/50	RNP APCH
005	CA	-	-	053 (048.2)	- 4.8	-	-	-	@1500	-	-	RNP APCH
006	DF	NG670	Y	-	- 4.8	-	-	R	3000	-	-	RNP APCH

**CODIFICACIÓN DE LAS ESPERAS CON FUNCIONALIDAD / CODING TABLE FOR HOLDINGS WITH FUNTIONALITY.  
RNAV MUNG RWY 05**

Descriptor de trayectoria/ Path Descriptor	Identificador del punto de recorrido/ Waypoint Identifier	Rumbo de acercamiento/ Approach heading °MAG (°T)	Dirección viraje/ Distancia Turn direction/ Distance	Altitud mínima/ Minimum altitude (FT)	Altitud máxima/ Maximum altitude (FT)	Límite de Velocidad/ Speed Limit (KT)	Declinación magnética/ Magnetic declination (°)	Especificación de navegación/ Navigation Specification
Espera/ Holding	NG670	233 268 (228.3)	R /4.1NM	3000	FL140	-230	- 4.8	RNAV-1

CARTA DE APROXIMACION POR INSTRUMENTOS - OACI /  
INSTRUMENT APPROACH CHART - ICAO

ELEV 79  
OCH REFTHR RWY 23  
ELEV 62

APP 120.30  
TWR 118.30

NUEVA GERONA / Rafael Cabrera  
RNP (LNAV/VNAV; LNAV)  
RWY 23  
CAT A, B, C, D

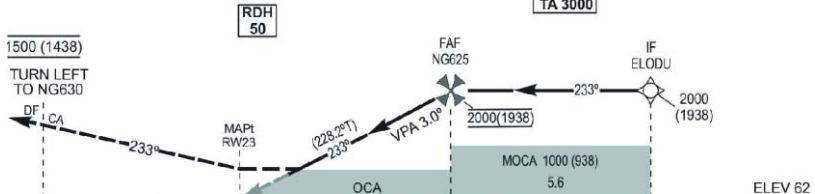


**APROXIMACIÓN FRUSTRADA / MISSED APPROACH**

ASCIENDA EN DERROTA 233° HASTA 1500 FT, VIRE A LA IZQUIERDA DIRECTO A PATRÓN DE ESPERA NG630 A 3000 FT Y ESPERE INSTRUCCIONES ATC / CLIMB ON TRACK 233° UNTIL 1500 FT, TURN LEFT DIRECT TO NG630 HOLDING PATERN AT 3000 FT AND EXPECT ATC INSTRUCTIONS.

**NOTA / RMK:**

(POR LA PÉRDIDA DE LA CAPACIDAD RNAV): ASCIENDA EN DERROTA 233° HASTA 3000 FT Y SOLICITE INSTRUCCIONES ATC / (FOR LOSS OF RNAV CAPABILITY): CLIMB ON 233° TRACK UNTIL 3000 FT AND REQUEST ATC INSTRUCTIONS.



OCA(H)	A	B	C	D	ELEV 62 (THR RWY 23)						
					DISTANCIA NM	KT	80	100	120	140	160
LNAV/VNAV	600 (538) 2.7 KM				FAF - RW23 5.9	MIN 4:24	SEC 3:22	2:56	2:31	2:12	1:58
LNAV	650 (588) 3.0 KM				VSP GS 3.00°	FT 430	530	640	740	850	960
CIRCULAR CIRCLING	1100 (1021)	1500 (1421)	1600 (1521)		NM to RW23 5.0 NM	4.0 NM	3.0 NM	2.0 NM			
	5.6 KM	8.0 KM	8.6 KM		ALT / (HGT)	1700 (1638)	1390 (1328)	1070 (1008)	750 (688)		

TABLAS DE CODIFICACIÓN DEL PROCEDIMIENTO DE APROXIMACIÓN POR INSTRUMENTOS RNP /  
RNP INSTRUMENT APPROACH PROCEDURE CODING TABLES.  
MUNG RWY 23. NUEVA GERONA / RAFAEL CABRERA.

IAF NG620

Número de serie/ Serial Number	Descriptor de trayectoria/ Path Descriptor	Identificador del punto de recorrido/ Waypoint Identifier	Sobre vuelo/ Fly-Over	Curso/ Course °MAG (°T)	Variación magnética/ Magnetic variation (°)	Distancia / Distance (NM)	Distancia hasta/ Distance to THR 23 (NM)	Dirección viraje/ Turn direction	Altitud/ Altitude (FT)	Velocidad límite/ Speed limit (KT)	VPA (°) TCH (FT)	Especificación de navegación/ Navigation Specification
001	IF	NG620	-	-	-4.8	-	-	-	+3000	-	-	RNP APCH
002	TF	ELODU	-	143 (138.2)	-4.8	6.0	-	-	2000	-	-	RNP APCH
003	TF	NG625	-	233 (228.2)	-4.8	5.6	-	-	@2000	-	-	RNP APCH
004	TF	RW23	Y	233 (228.2)	-4.8	5.9	-	-	+600	-	-3.0/50	RNP APCH
005	CA	-	-	233 (228.2)	-4.8	-	-	-	@1500	-	-	RNP APCH
006	DF	NG630	Y	-	-4.8	-	-	L	3000	-	-	RNP APCH

IAF NG621

Número de serie/ Serial Number	Descriptor de trayectoria/ Path Descriptor	Identificador del punto de recorrido/ Waypoint Identifier	Sobre vuelo/ Fly-Over	Curso/ Course °MAG (°T)	Variación magnética/ Magnetic variation (°)	Distancia / Distance (NM)	Distancia hasta/ Distance to THR 23 (NM)	Dirección viraje/ Turn direction	Altitud/ Altitude (FT)	Velocidad límite/ Speed limit (KT)	VPA (°) TCH (FT)	Especificación de navegación/ Navigation Specification
001	IF	NG621	-	-	-4.8	-	-	-	+3000	-	-	RNP APCH
002	TF	ELODU	-	323 (318.3)	-4.8	6.0	-	-	2000	-	-	RNP APCH
003	TF	NG625	-	233 (228.2)	-4.8	5.6	-	-	@2000	-	-	RNP APCH
004	TF	RW23	Y	233 (228.2)	-4.8	5.9	-	-	+600	-	-3.0/50	RNP APCH
005	CA	-	-	233 (228.2)	-4.8	-	-	-	@1500	-	-	RNP APCH
006	DF	NG630	Y	-	-4.8	-	-	L	3000	-	-	RNP APCH

IAF/IF ELODU

Número de serie/ Serial Number	Descriptor de trayectoria/ Path Descriptor	Identificador del punto de recorrido/ Waypoint Identifier	Sobre vuelo/ Fly-Over	Curso/ Course °MAG (°T)	Variación magnética/ Magnetic variation (°)	Distancia / Distance (NM)	Distancia hasta/ Distance to THR 23 (NM)	Dirección viraje/ Turn direction	Altitud/ Altitude (FT)	Velocidad límite/ Speed limit (KT)	VPA (°) TCH (FT)	Especificación de navegación/ Navigation Specification
001	IF	ELODU	-	-	-4.8	-	-	-	2000	-	-	RNP APCH
002	TF	NG625	-	233 (228.2)	-4.8	5.6	-	-	2000	-	-	RNP APCH
003	TF	RW23	Y	233 (228.2)	-4.8	5.9	-	-	+600	-	-3.0/50	RNP APCH
004	CA	-	-	233 (228.2)	-4.8	-	-	-	@1500	-	-	RNP APCH
005	DF	NG630	Y	-	-4.8	-	-	L	3000	-	-	RNP APCH

CODIFICACIÓN DE LAS ESPERAS CON FUNCIONALIDAD / CODING TABLE FOR HOLDINGS WITH FUNTIONALITY.  
RNAV MUNG RWY 23

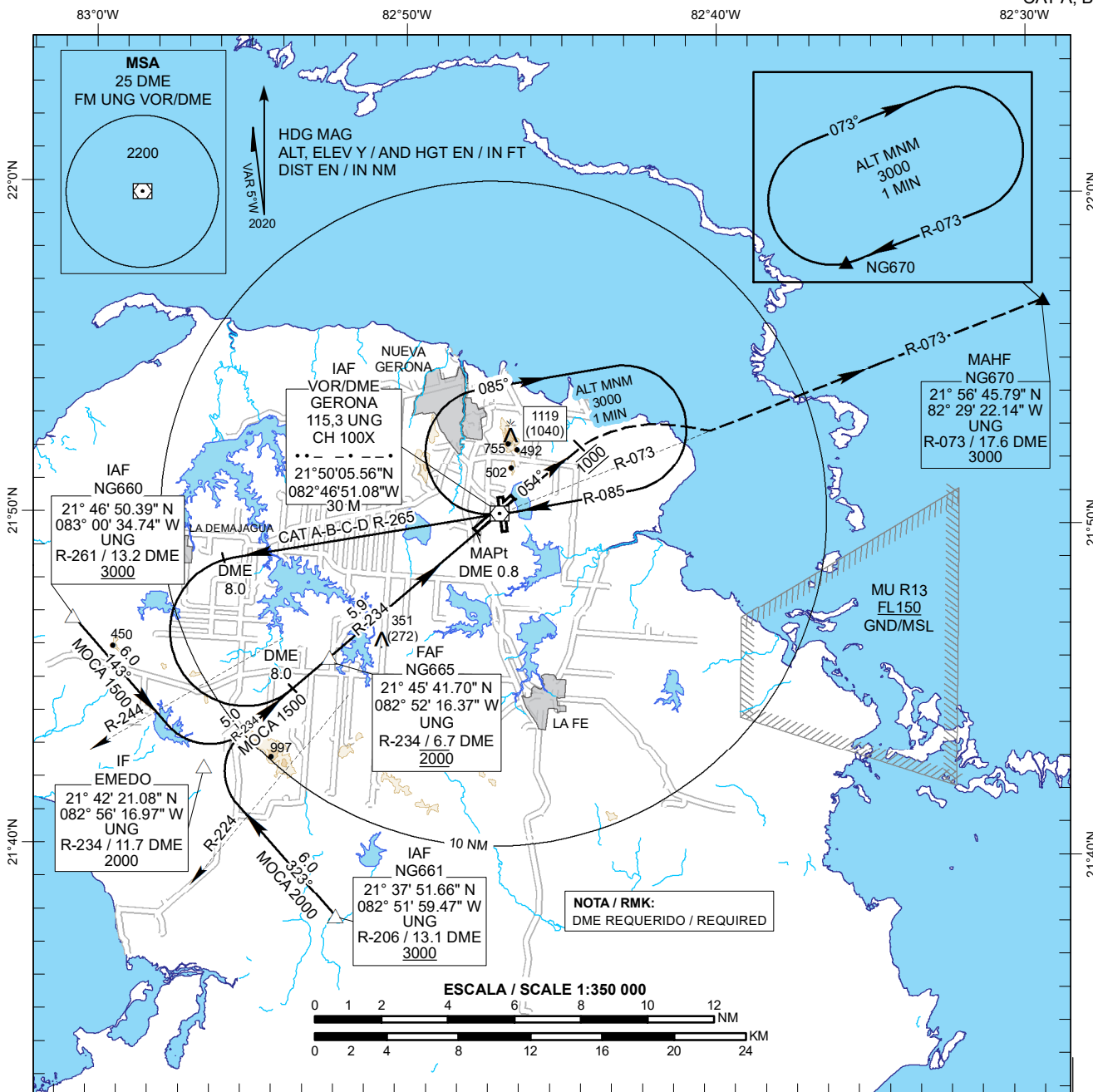
Descriptor de trayectoria/ Path Descriptor	Identificador del punto de recorrido/ Waypoint Identifier	Rumbo de acercamiento/ Approach heading °MAG (°T)	Dirección viraje/ Turn direction/ Distance	Altitud mínima/ Minimum altitude (FT)	Altitud máxima/ Maximum altitude (FT)	Límite de Velocidad/ Speed Limit (KT)	Declinación magnética/ Magnetic declination (°)	Especificación de navegación/ Navigation Specification
Espera/ Holding	NG630	053 (048.2)	R /4.1NM	3000	FL140	-230	-4.8	RNAV-1

CARTA DE APROXIMACION POR INSTRUMENTOS - OACI /  
INSTRUMENT APPROACH CHART - ICAO

ELEV 79  
OCH REF THR RWY 05  
ELEV 79

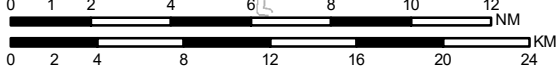
APP 120.30  
TWR 118.30

NUEVA GERONA / Rafael Cabrera  
VOR  
RWY 05  
CAT A, B, C, D

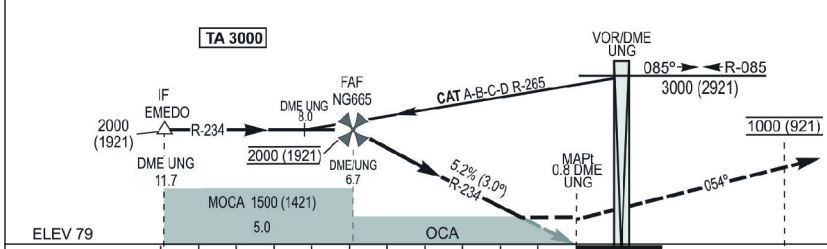


NOTA / RMK:  
DME REQUERIDO / REQUIRED

ESCALA / SCALE 1:350 000



83°0'W 82°50'W 82°40'W 82°30'W



**APROXIMACIÓN FRUSTRADA / MISSED APPROACH**  
 ASCIENDA HASTA 1000 FT EN DERROTA 054°, VIRE A LA DERECHA E INTERCEPTE R-073 VOR/UNG Y CONTINUE HACIA PATRÓN DE ESPERA NG670 A 3000 FT Y ESPERE INSTRUCCIONES ATC / CLIMB ON TRACK 054° UNTIL 1000 FT. TURN RIGHT AND INTERCEPT R-073 UNG/VOR AND CONTINUE TO NG670 HOLDING PATTERN TO 3000 FT AND EXPECT ATC INSTRUCTIONS.

OCA(H)	A	B	C	D	DISTANCIA	KT	80	100	120	140	160	180	
	600 (521) 2.3 KM				NM								
VOR/DME	600 (521) 2.3 KM				FAF - Mapt	5.9	MIN	4:24	3:22	2:56	2:31	2:12	1:58
CIRCULAR	1100	1500	1600		VSP GS 3.00°	FT	430	530	640	740	850	960	
	(1021)	(1421)	(1521)		MIN								
CIRCLING	5.6 KM	8.0 KM	8.6 KM		DME UNG	6.0 NM	5.0 NM	4.0 NM	3.0 NM				
					ALT / (HGT)	1780	1470	1150	830				
						(1701)	(1391)	(1071)	(751)				

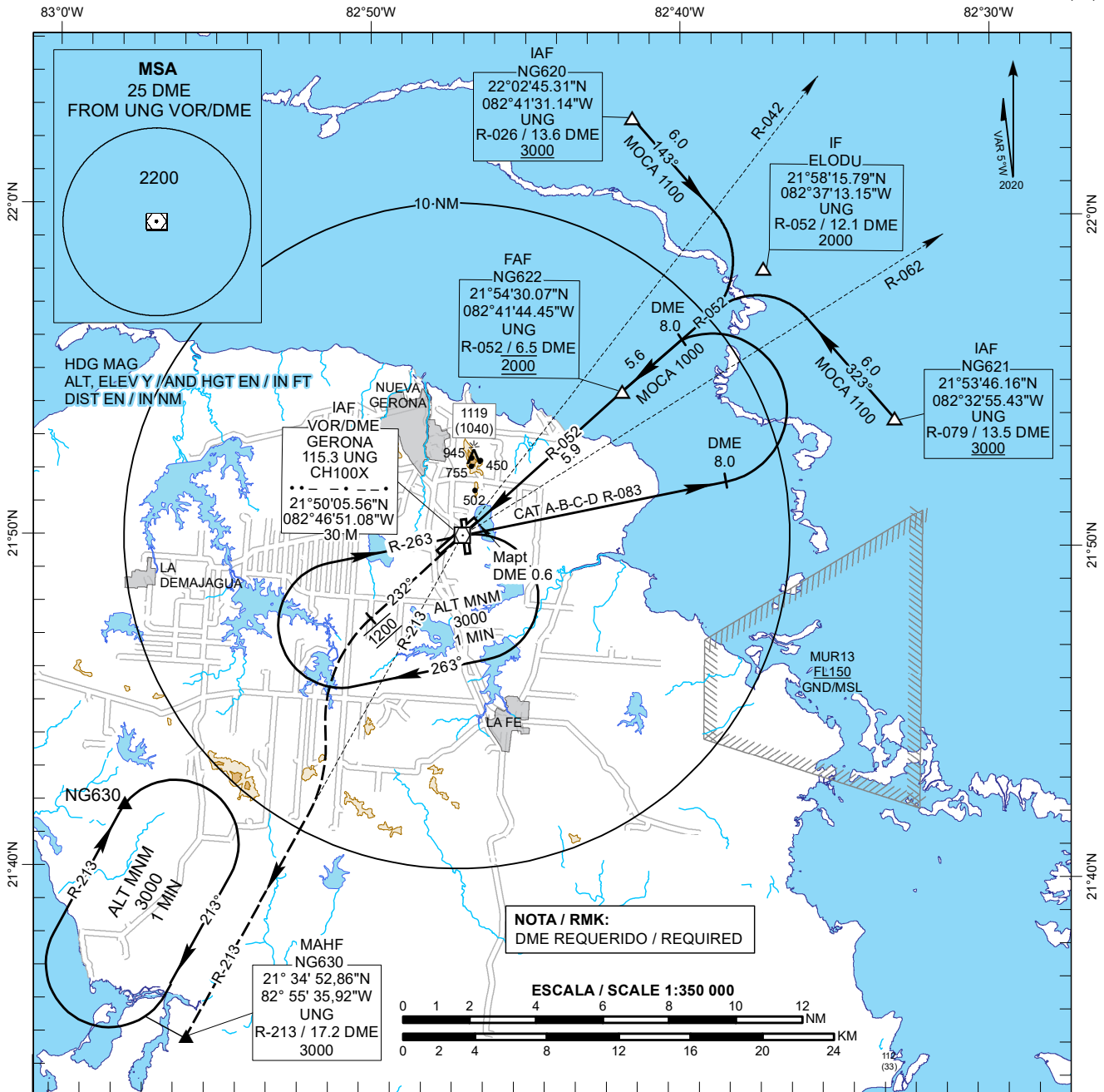


CARTA DE APROXIMACION POR INSTRUMENTOS - OACI /  
INSTRUMENT APPROACH CHART - ICAO

ELEV 79  
OCH REF THR RWY 23  
ELEV 62

APP 120.30  
TWR 118.30

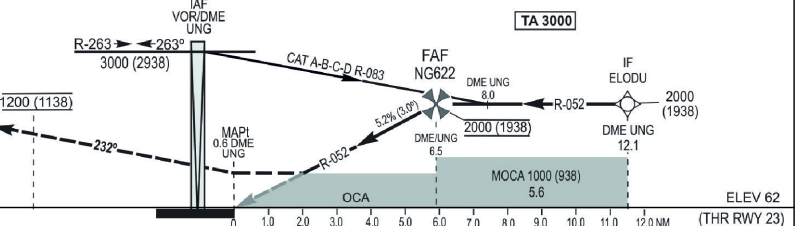
NUEVA GERONA / Rafael Cabrera  
VOR  
RWY 23  
CAT A, B, C, D



NOTA / RMK:  
DME REQUERIDO / REQUIRED

**APROXIMACIÓN FRUSTRADA / MISSED APPROACH**

ASCIENDA HASTA 1200 FT EN DERROTA 232°, VIRE A LA IZQUIERDA E INTERCEPTE R-213 VOR/UNG Y CONTINUE HACIA PATRÓN DE ESPERA NG630 A 3000 FT Y ESPERE INSTRUCCIONES ATC / CLIMB ON TRACK 232° UNTIL 1200 FT, TURN LEFT AND INTERCEPT R-213 UNG/VOR AND CONTINUE TO NG630 HOLDING PATTERN TO 3000 FT AND EXPECT ATC INSTRUCTIONS.



OCA(H)	A	B	C	D	DISTANCIA / DISTANCE	NM	KT	80	100	120	140	160	180
VOR/DME	750 (688) 3.5 KM				FAF - RW23 5.9		MIN / SEC	4:24	3:22	2:56	2:31	2:12	1:58
CIRCULAR / CIRCLING	1100 (1021) 5.6 KM	1500 (1421) 8.0 KM	1600 (1521) 8.6 KM		VSP GS 3.00°		FT / MIN	430	530	640	740	850	960
					DME UNG	6.0 NM	5.0 NM	4.0 NM	3.0 NM				
					ALT / (HGT)	1830 (1768)	1510 (1448)	1190 (1128)	880 (818)				

CARTA DE APROXIMACION VISUAL /  
VISUAL APPROACH CHART

ELEV 79  
OCH REF TO AD ELEV

APP 120.30  
TWR 118.30

NUEVA GERONA / Rafael Cabrera

