

Las Auras Tiñosas comienzan a aparecer desde las 10:00 LT con un pico desde las 14:00 hasta las 16:00 LT, a alturas desde la superficie hasta 150-200 metros.

Turkey Vultures begin to appear from 10:00 LT with a peak from 14:00 to 16:00 LT, at heights from the surface up to 150-200 meters.

Las Palomas Rabiches comienzan a aparecer desde las 10:00 LT con un pico desde las 11:00 hasta las 15:00 LT, a alturas desde la superficie hasta 50 metros.

The Mourning Dove begins to appear at 10:00 LT with a peak from 11:00 to 15:00 LT, at heights from the surface up to 50 meters.

Las Garzas Ganaderas cruzan el campo de vuelo al amanecer y atardecer a alturas de 30 metros.

The Cattle Egret cross the flight field at sunrise and sunset at heights of 30 meters.

El Aeropuerto está ubicado en la Ruta Migratoria Costa Atlántica, con gran incidencia de aves durante el periodo Octubre-Mayo.

The Airport is located on the the Atlantic Coast Migratory Route with high incidence of birds during the October-May period.

Aviso de inspección rutinaria de aeronavegabilidad por parte de la Autoridad Aeronáutica.

Warning of routine airworthiness inspection on behalf of the Aeronautical Authority.

En cumplimiento con el manual OACI-Manual de Vigilancia de la Seguridad Operacional - Capítulo 2, se comunica a los operadores nacionales y extranjeros de la realización de inspecciones rutinarias de aeronavegabilidad por parte de la Autoridad Aeronáutica. Se exceptúan aeronaves en vuelos de Estado.

In accomplishment with the ICAO-Manual of Surveillance of the Operational Safety - Chapter 2, national and foreign operators are communicated about the realization of routine airworthiness inspections on behalf of the Aeronautical Authority. Aircrafts in State flights are excluded.

COORDENADAS DE LOS PUNTOS DE RECORRIDO / WAYPOINTS COORDINATES AD MUHG

Punto de recorrido/ Waypoint name	Latitud (N)	Longitud (W)	Propósito / Purpose
BEMUV	21°06'10.78"	076°48'04.11"	STAR RWY05
BONUB	20°39'25.51"	076°27'28.46"	STAR RWY05, ILS RWY05, LOC RWY05, RNP RWY05, VOR RWY05
EMULI	20°38'04.40"	075°56'01.94"	STAR RWY23
HG600	20°43'46.64"	076°31'53.84"	STAR RWY05, ILS RWY05, LOC RWY05, RNP RWY05, VOR RWY05
HG601	20°35'04.26"	076°23'03.32"	STAR RWY05, ILS RWY05, LOC RWY05, RNP RWY05, VOR RWY05
HG605	20°42'53.61"	076°23'37.21"	ILS RWY05, LOC RWY05, RNP RWY05, VOR RWY05
HG607	21°00'24.66"	076°24'33.66"	SID RWY05
HG611	21°00'01.20"	076°13'50.24"	SID RWY05, STAR RWY23, RNP RWY23, VOR RWY23
HG612	20°51'18.65"	076°04'58.98"	SID RWY05, STAR RWY23, RNP RWY23, VOR RWY23
HG624	20°51'12.01"	076°14'22.86"	RNP RWY23, VOR RWY23
KEDAG	20°47'18.93"	075°51'31.71"	SID RWY05
KESTU	20°37'34.42"	076°06'32.56"	ILS RWY05, LOC RWY05, RNP RWY05, VOR RWY05, RNP RWY23, VOR RWY23
NABOL	20°28'48.28"	076°06'59.11"	SID RWY23, STAR RWY05
OVATO	20°55'39.98"	076°09'24.48"	STAR RWY23, RNP RWY23, VOR RWY23
PIKTI	21°02'02.81"	076°46'44.52"	SID RWY05, SID RWY23
XOSUT	21°17'13.26"	076°17'39.75"	SID RWY05, STAR RWY23

**MUHG AD 2.24 CARTAS RELATIVAS AL AERODROMO
MUHG AD 2.24 CHARTS RELATED TO AN AERODROME**

Charts	Pages
AD2 MUHG ADC.pdf	AD 2 MUHG 2 - 1

<i>Charts</i>	<i>Pages</i>
AD2 MUHG APDC.pdf	AD 2 MUHG 3 - 1
AD2 MUHG AOC.pdf	AD 2 MUHG 4 - 1
AD2 MUHG SID RWY05.pdf	AD 2 MUHG 5 - 1
AD2 MUHG SID RWY23.pdf	AD 2 MUHG 5 - 5
AD2 MUHG STAR RWY05.pdf	AD 2 MUHG 6 - 1
AD2 MUHG STAR RWY23.pdf	AD 2 MUHG 6 - 5
AD2 MUHG ILS RWY05.pdf	AD 2 MUHG 7 - 1
AD2 MUHG LOC RWY05.pdf	AD 2 MUHG 7 - 3
AD2 MUHG RNP RWY05.pdf	AD 2 MUHG 7 - 5
AD2 MUHG RNP RWY23.pdf	AD 2 MUHG 7 - 9
AD2 MUHG VOR RWY05.pdf	AD 2 MUHG 7 - 13
AD2 MUHG VOR RWY23.pdf	AD 2 MUHG 7 - 15
AD2 MUHG RMAC.pdf	AD 2 MUHG 8 - 1
AD2 MUHG VAC.pdf	AD 2 MUHG 9 - 1
AD2 MUHG CONCENT AVES(BIRDS).pdf	AD 2 MUHG 10 - 1

MUHG AD 2.25 PENETRACIÓN DE LA SUPERFICIE DEL SEGMENTO VISUAL (VSS)
MUHG AD 2.25 VISUAL SEGMENT SURFACE (VSS) PENETRATION

No se aplica / Not applicable

No se aplica / Not applicable

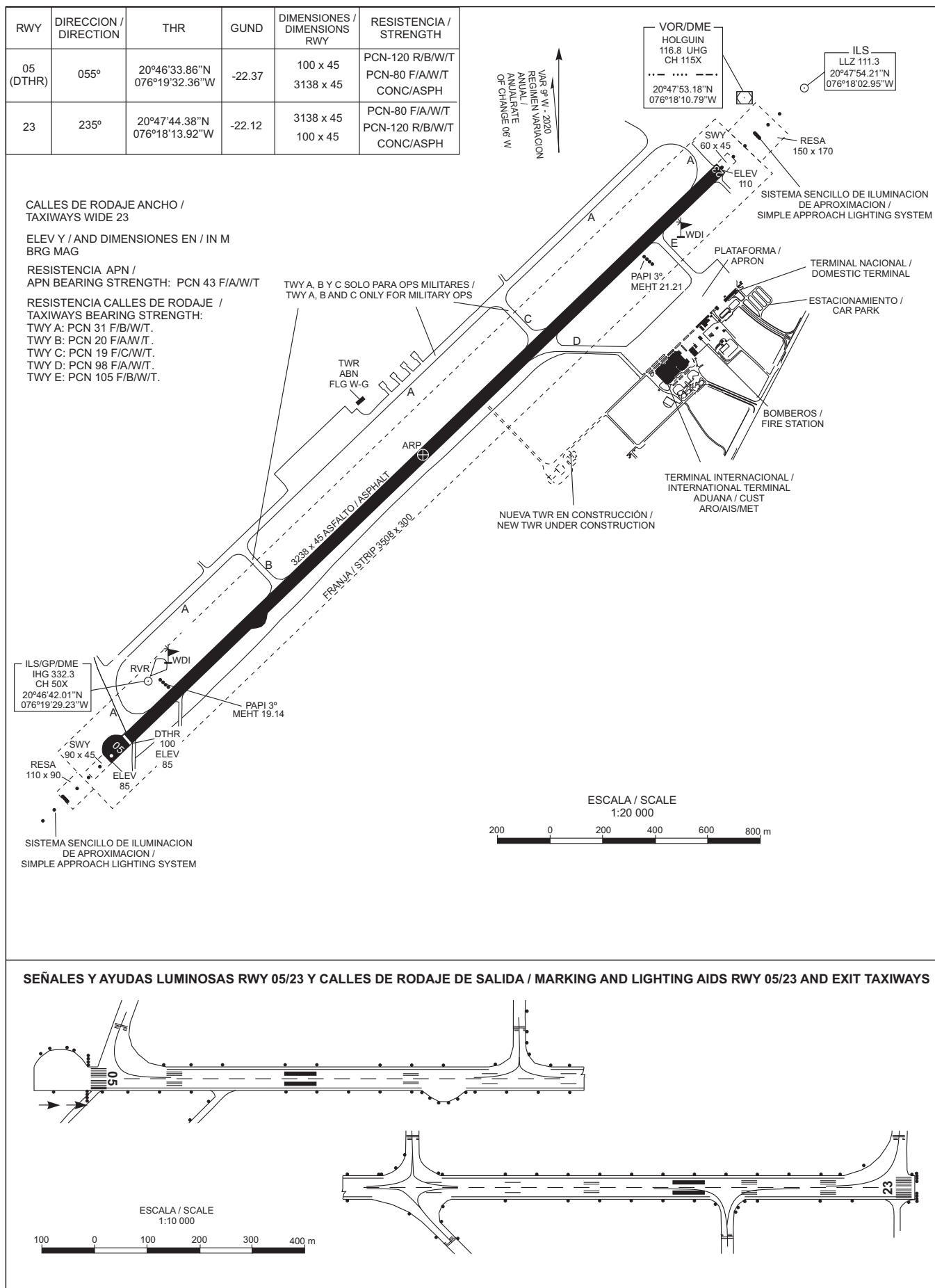
PLANO DE AERODROMO - OACI /
AERODROME CHART - ICAO

20°47'08"N
076°18'54"W

ELEV 110

TWR 118.00

HOLGUIN / Frank País Intl

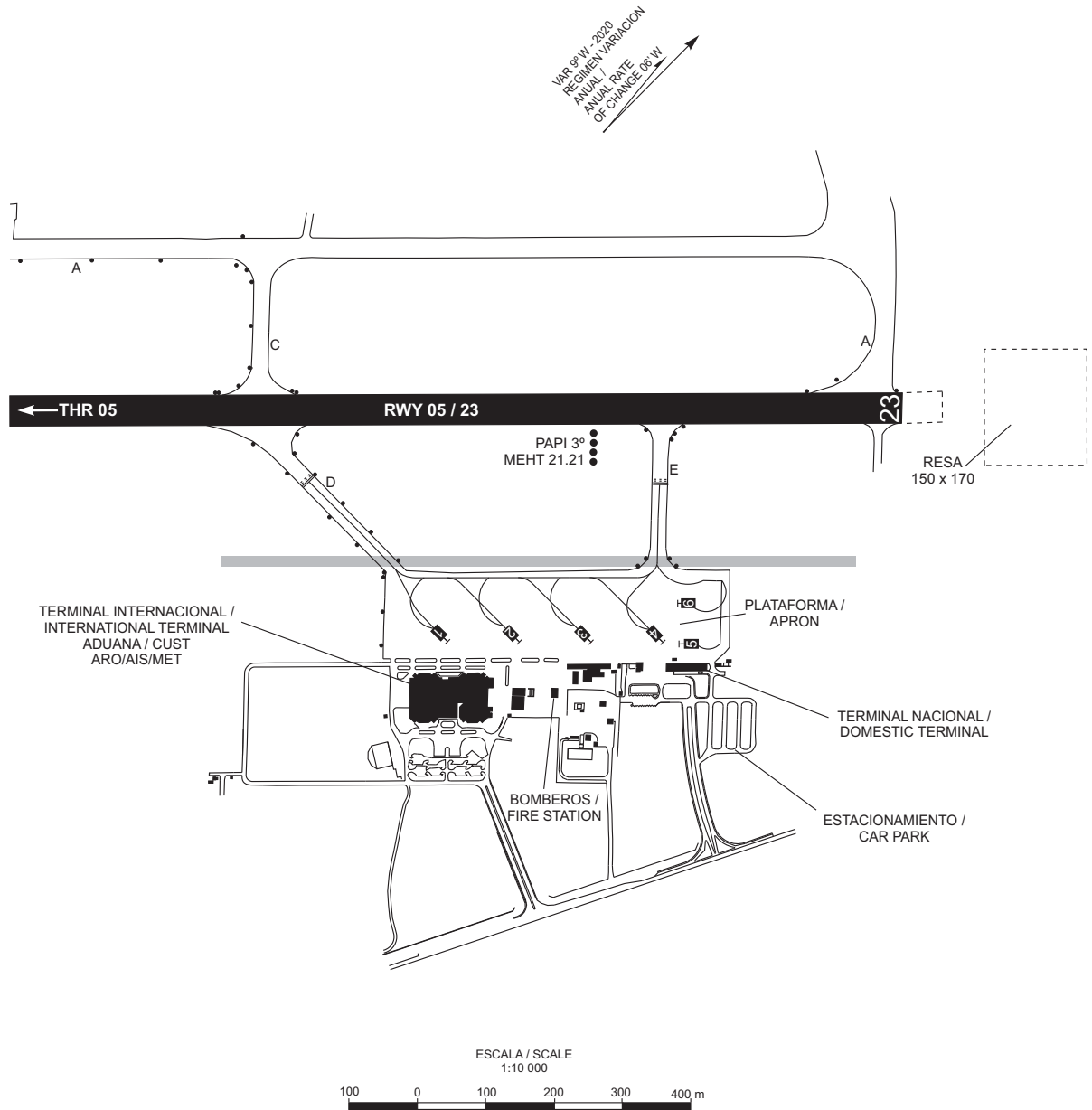


PLANO DE ESTACIONAMIENTO
Y ATRAQUE DE AERONAVES - OACI /
AIRCRAFT PARKING / DOCKING CHART - ICAO

ELEV
APN
NIL

TWR 118.0

HOLGUIN / Frank País Intl



COORDENADAS INS DE PUESTOS DE ESTACIONAMIENTO DE AERONAVES / INS COORDINATES FOR AIRCRAFT STANDS

PLATAFORMA / APRON	
1	20°47'21.27"N 076°18'22.07"W
2	20°47'23.62"N 076°18'19.29"W
3	20°47'25.97"N 076°18'16.84"W
4	20°47'28.31"N 076°18'14.24"W
5	20°47'30.41"N 076°18'14.02"W
6	20°47'31.12"N 076°18'14.98"W

LEYENDA / LEGEND

PUESTOS ESTACIONAMIENTO AERONAVES / AIRCRAFT STAND	5
LUCES CALLES DE RODAJE / TAXIWAY LIGHT	•
RODAJE - PUNTO DE ESPERA / TAXI - HOLDING POSITION	≡≡≡
LIMITE DEL SERVICIO ATC / ATC SERVICE BOUNDARY	▬

ANCHO DE CALLES DE RODAJE / TAXIWAYS 23M WIDE

RESISTENCIA PLATAFORMA / APN BEARING STRENGTH: PCN 43 F/AW/T

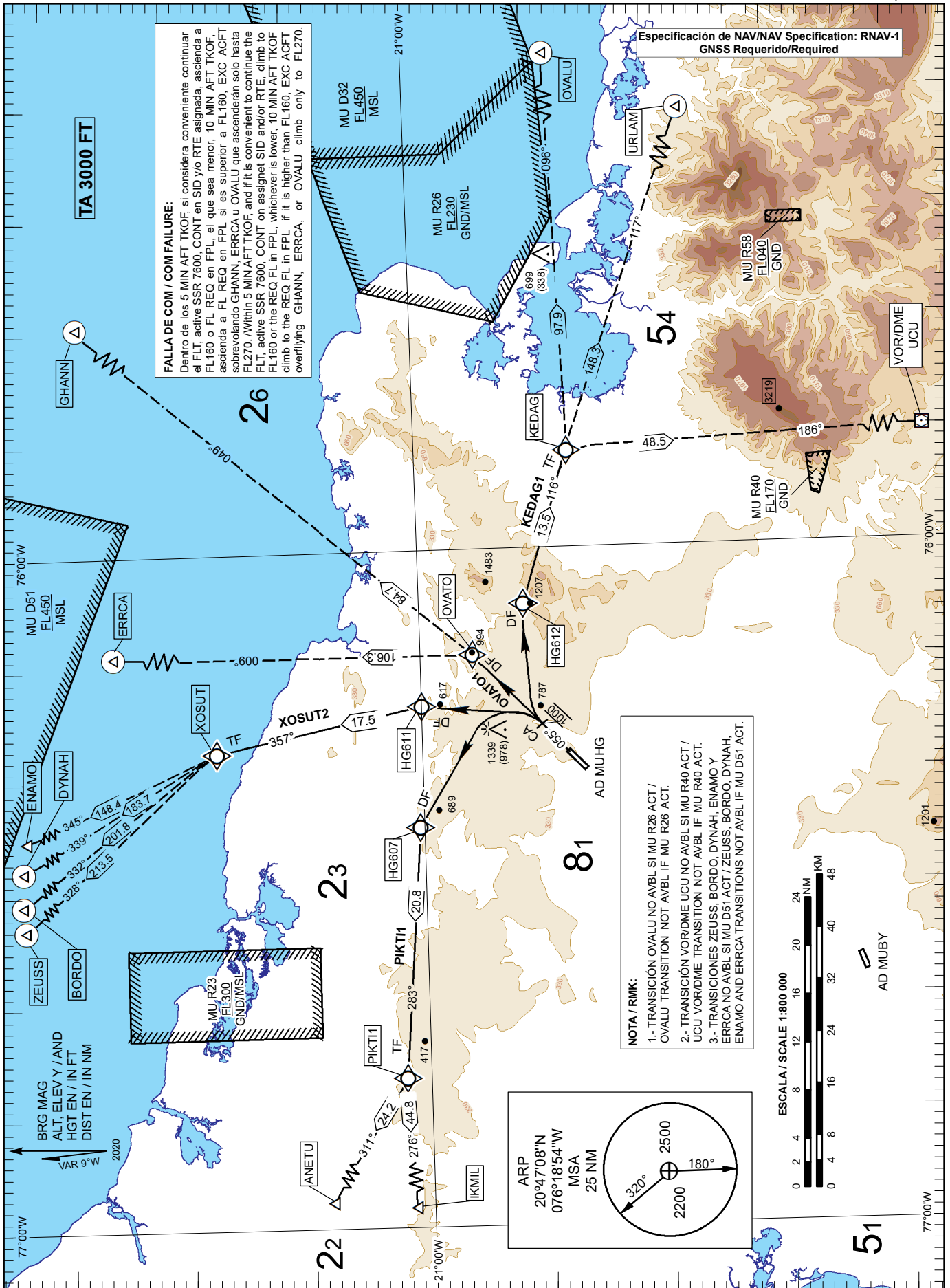
RESISTENCIA CALLES DE RODAJE / TAXIWAYS BEARING STRENGTH:

TWY A: PCN 31 F/B/W/T.
TWY B: PCN 20 F/A/W/T.
TWY C: PCN 19 F/C/W/T.
TWY D: PCN 98 F/A/W/T.
TWY E: PCN 105 F/B/W/T.

CARTA DE SALIDA NORMALIZADA - VUELO POR INSTRUMENTOS (SID) - OACI / STANDARD DEPARTURE CHART - INSTRUMENT (SID) - ICAO

APP 120.40
TWR 118.00

HOLGUIN / Frank Pais Intl
RNAV CCO RWY 05
KEDAG1, OVATO1,
PIKTI1, XOSUT2



SALIDA KEDAG1 (RWY 05)

QEG) aA@e caFEEAONV) A^!| caEi í »Áç^Áa^&@e
 ç^ ^\^Áa^&f ÁaP OÍ FGÁ | [&^aá^) Áa^!| caFFí oÁe ce
 SÖÖÖDÁ/Á | ç g^Á | !Áa ç • Áa } Áa } aae

VÜÖPÜÖWÞÜK

UXÖSWÁÖ • á^ ÁSÖÖÖDÁ | [&^aá^) Áa^!| caEJí oÁe ce
 UXÖSMÉ

ÜÖPVOÖUÁÖÖÁÖWÖÖÁÖ • á^ ÁSÖÖÖDÁ | [&^aá^) Áa^!| ca
 Fí í oÁe ce XUÜÖT ÖÁÖWÉ

WÜSÖF KÖ • á^ ÁSÖÖÖDÁ | [&^aá^) Áa^!| caFFí oÁe ce
 WÜSÖF É

KEDAG1 DEPARTURE (RWY 05)

QEG) aA@e caFEEAONV) A^! | »Áç^Áa^&@e } Áa @Á^ Áa^&Áç
 P OÍ FGÁ | [&^aá^) Áa^! | caFFí oÁe ce ÁSÖÖÖDÁ/Á | ç g^Á |
 ç^ ^\^Áa^ &f • Áa } Áa } aae

VÜÖPÜÖWÞÜK

UXÖSWÁÖ [{ ÁSÖÖÖDÁ/Á | [&^aá^) Áa^! | caEJí oÁe ce Áa^
 UXÖSMÉ

ÜÖPVOÖUÁÖÖÁÖWÖÖÁÖ [{ ÁSÖÖÖDÁ | [&^aá^) Áa^! | o
 ç^ Áa^ ÁNÖWÁXUÜÖT ÖÉ

WÜSÖF KÖ [{ ÁSÖÖÖDÁ | [&^aá^) Áa^! | caFFí oÁe ce Áa^ ÁNÜSÖF É

**TABLA DE CODIFICACIÓN DE SALIDA RNAV CCO / CCO RNAV DEPARTURE CODING TABLE.
 KEDAG1 SID RWY05**

Número de Serie/ Serial Number	Descriptor de Trayectoria/ Path Descriptor	Identificador del punto de recorrido/ Waypoint Identifier	Sobre vuelo/ Fly-Over	Curso/ Course °MAG (°T)	Variación Magnética/ Magnetic Variation (°)	Distancia/ Distance (NM)	Dirección del viraje/ Turn Direction	Altitud/ Altitude (FT)	Velocidad límite/ Speed limit (KT)	RadioAyuda Requerida/ Required Navaid	Marcación/ Course/ desde/from Navaid	Especificación de navegación/ Navigation Specification
EEFÁ	ÖQÁ	É	É	É Á Ç É DÁ	È È	È	È	0 FEEÉ	È	È	È	ÜÞÖXÉÁ
EEG	ÖØ	P OÍ FG	É	È	È È	È	Ü	È	È	È	È	ÜÞÖXÉÁ
EEH	VØ	SÖÖÖD	È	FFI Ç É D	È È	FHÈ	È	È	È	È	È	ÜÞÖXÉÁ

SALIDA OVATO1 (RWY 05)

QEG) aA@e caFEEAONV) A^!| caEi í »Áç^Áa^&@e Áa
 UXÖVUÁ/Á | ç g^Á | !Áa ç • Áa } Áa } aae

VÜÖPÜÖWÞÜK

ÖÜÜÖÖÁÖ • á^ ÁUXÖVUÁ | [&^aá^) Áa^!| caEJí oÁe ce
 ÖÜÜÖÖÉ

ÖPÖÞPÁÖ • á^ ÁUXÖVUÁ | [&^aá^) Áa^!| caE J oÁe ce
 ÖPÖÞÉ

OVATO1 DEPARTURE (RWY 05)

QEG) aA@e caFEEAONV) A^! | »Áç^Áa^&@e } Áa^ Áa^&Áç ÁUXÖVUÁ | ç g^Á |
 ç^ ^\^Áa^ &f • Áa } Áa } aae

VÜÖPÜÖWÞÜK

ÖÜÜÖÖÁÖ [{ ÁUXÖVUÁ | [&^aá^) Áa^! | caEJí oÁe ce Áa^
 ÖÜÜÖÖÉ

ÖPÖÞPÁÖ [{ ÁUXÖVUÁ | [&^aá^) Áa^! | caE J oÁe ce Áa^ ÁÁç
 ÖPÖÞÉ

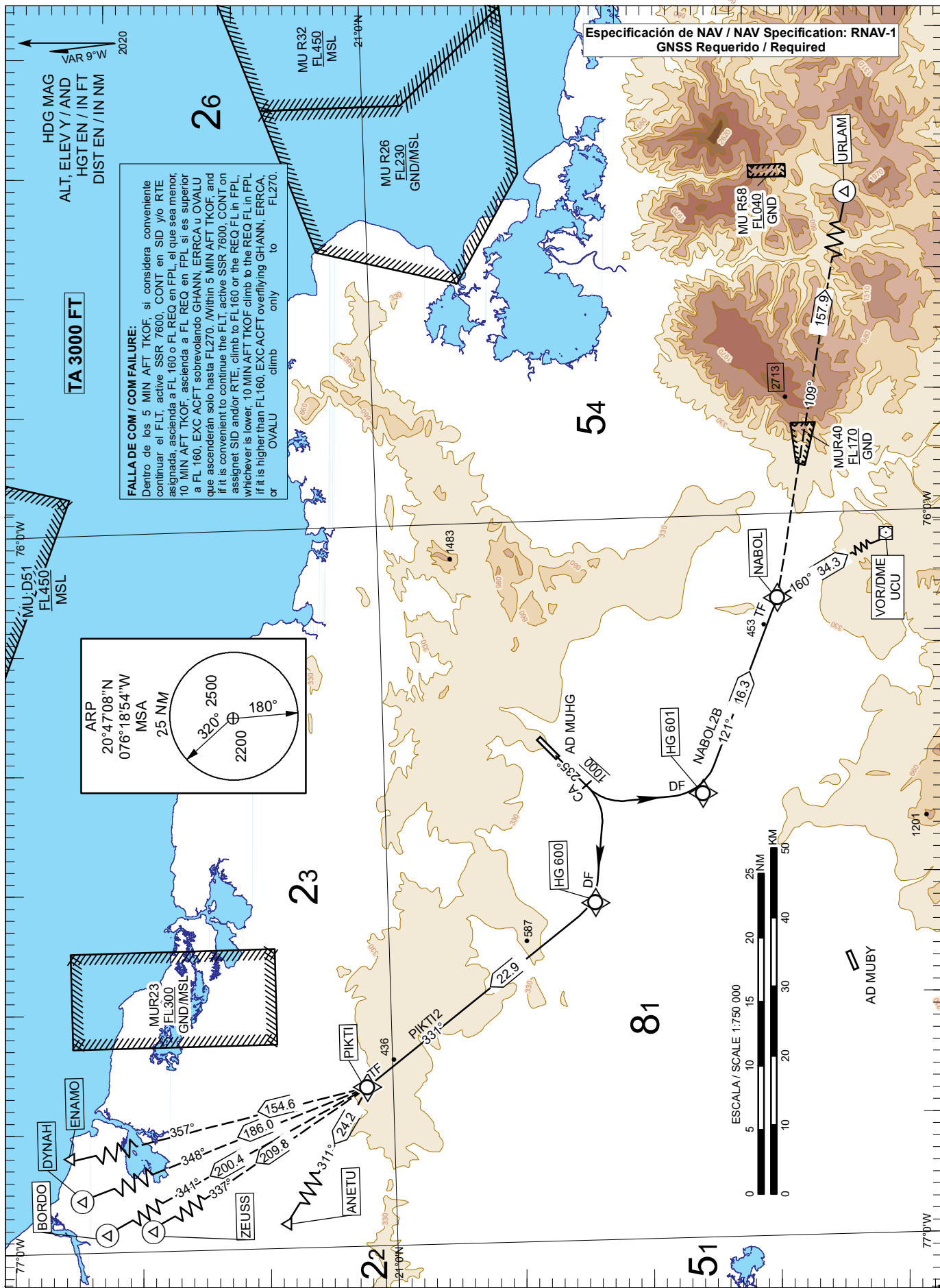
**TABLA DE CODIFICACIÓN DE SALIDA RNAV CCO / CCO RNAV DEPARTURE CODING TABLE.
 OVATO1 SID RWY05**

Número de Serie/ Serial Number	Descriptor de Trayectoria/ Path Descriptor	Identificador del punto de recorrido/ Waypoint Identifier	Sobre vuelo/ Fly-Over	Curso/ Course °MAG (°T)	Variación Magnética/ Magnetic Variation (°)	Distancia/ Distance (NM)	Dirección del viraje/ Turn Direction	Altitud/ Altitude (FT)	Velocidad límite/ Speed limit (KT)	RadioAyuda Requerida/ Required Navaid	Marcación/ Course/ desde/from Navaid	Especificación de navegación/ Navigation Specification
EEFÁ	ÖQÁ	É	É	É Á Ç É DÁ	È È	È	È	0 FEEÉ	È	È	È	ÜÞÖXÉÁ
EEG	ÖØ	UXÖVU	È	È	È È	È	È	È	È	È	È	ÜÞÖXÉÁ

CARTA DE SALIDA NORMALIZADA - VUELO POR INSTRUMENTOS (SID) - OACI / STANDARD DEPARTURE CHART - INSTRUMENT (SID) - ICAO

APP 120.40
TWR 118.00

HOLGUIN / Frank País Intl
RNAV CCO RWY 23
NABOL2B, PIKTI2



SALIDA PIKT12 (RWY 23)

08 8a) aAa @e aA F e e e a V A ^) A a ^ ! ! a A G H ^ a c a ^ A a ^ a & @e
a a ^ & q A a P O I e F e E } ! & a a a ^) A a ^ ! ! a A H F o A c e a A U S V Q A
& } q g ^ A { ! A i a } a a } A e a } a a e

VÜÜPÜÜQWÜÜK

08 0VW A A O ^ a ^ A U S V Q A } ! & a a a ^) A a ^ ! ! a A H F o A c e a
08 0VW E

0UÜ0U K A O ^ a ^ A U S V Q A } ! & a a a ^) A a ^ ! ! a A H F o A c e a
0UÜ0U E

0Y P C E K A O ^ a ^ A U S V Q A } ! & a a a ^) A a ^ ! ! a A H i o A c e a
0Y P C E E

0P C E U K A O ^ a ^ A U S V Q A } ! & a a a ^) A a ^ ! ! a A H i o A c e a
0P C E U E

Z0WÜÜK A O ^ a ^ A U S V Q A } ! & a a a ^) A a ^ ! ! a A H i o A c e a
Z0WÜÜ E

PIKT12 DEPARTURE (RWY 23)

08 a A ^ a A F e e e a V A ^) A G H ^ a c a ^ A a ^ a } A a @ a a ^ & a q A P O I e F e E
} ! & a a a ^) A H F o A c e a A U S V Q A a & } q ^ A a A e a } a
a a } a a e

VÜÜPÜÜQWÜÜK

08 0VW A A O { A A U S V Q A A } ! & a a A A } A H F o A c e a A A q
08 0VW E

0UÜ0U K A A O { A A U S V Q A A } ! & a a A A } A A H i F o A c e a A A q
0UÜ0U E

0Y P C E K A A O { A A U S V Q A A } ! & a a A A } A A H i o A c e a A A q
0Y P C E E

0P C E U K A A O { A A U S V Q A A } ! & a a A A } A A H i o A c e a A A q
0P C E U E

Z0WÜÜK A A O { A A U S V Q A A } ! & a a A A } A A H i o A c e a A A q
Z0WÜÜ E

**TABLA DE CODIFICACIÓN DE SALIDA RNAV CCO / CCO RNAV DEPARTURE CODING TABLE.
PIKT12 SID RWY 23**

Número de Serie/ Serial Number	Descriptor de Trayectoria/ Path Descriptor	Identificador del punto de recorrido/ Waypoint Identifier	Sobre vuelo/ Fly-Over	Curso/ Course °MAG (°T)	Variación Magnética/ Magnetic Variation (°)	Distancia/ Distance (NM)	Dirección del viraje/ Turn Direction	Altitud/ Altitude (FT)	Velocidad límite/ Speed limit (KT)	Radio Ayuda Requerida/ Required Navaid	Marcación/ Course/ desde/from Navaid	Especificación de navegación/ Navigation Specification
€€F	0CE	E	E	G H A G G E H D A	E E	E	E	0 F E E E	E	E	E	Ü P O X E F A
€€G	00	P O I € €	E	E	E E	E	Ü	E	E	E	E	Ü P O X E F A
€€H	V0	U S V Q	E	H F A G G E H D A	E E	G G E	E	E	E	E	E	Ü P O X E F A

SALIDA NABOL2B (RWY 23)

08 8a) aAa @e aA F e e e a V A ^) A a ^ ! ! a A G H ^ a c a ^ A a ^ a } A a e
a a ^ & q A a P O I e F e E } ! & a a a ^) A a ^ ! ! a A F G F o A c e a A P O U S A
& } q g ^ A { ! A i a } a a } A e a } a a e

VÜÜPÜÜQWÜÜK

ÜÜP V O E U A O A O W O C E A O ^ a ^ A P O U S A } ! & a a a ^) A a ^ ! ! e
F i e a e a A N O W K U Ü B T O A N O W E

WÜŠCE K A O ^ a ^ A P O U S A } ! & a a a ^) A a ^ ! ! a A F E U o A c e a
WÜŠCE E

NABOL2B DEPARTURE (RWY 23)

08 a A ^ a A F e e e a V A ^) A G H ^ a c a ^ A a ^ a } A a e a a ^ & a q A P O I e F e E
} ! & a a a ^) A F G F o A c e a A P O U S A a & } q ^ A a A e a } a
a a } a a e

VÜÜPÜÜQWÜÜK

ÜÜP V O E U A O O A O W O C E A O { A P O U S A } ! & a a A }
F i e a e a A N O W K U Ü B T O E

WÜŠCE K A A O { A P O U S A A } ! & a a A A } A A F E U o A c e a A A q
WÜŠCE E

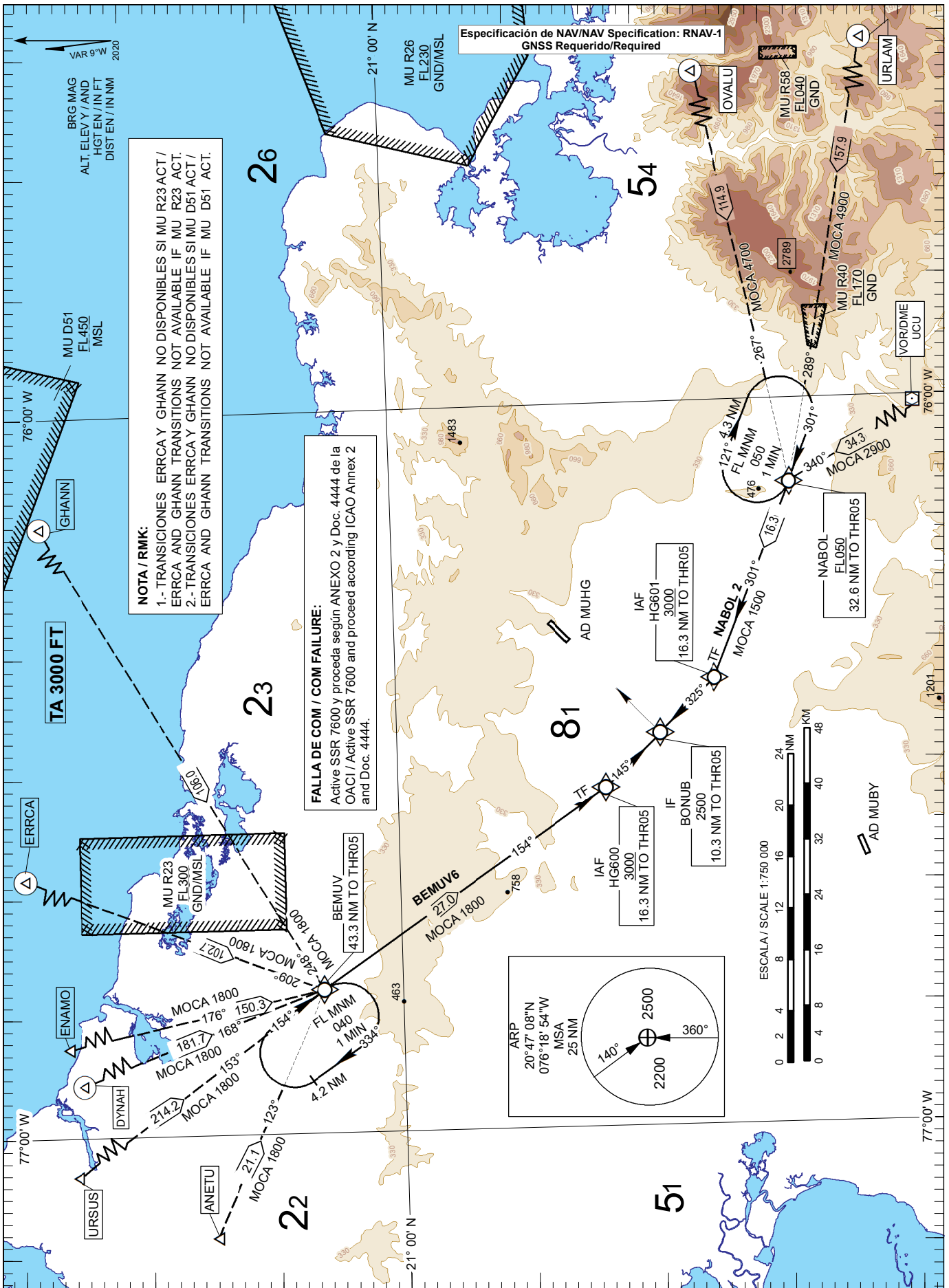
**TABLA DE CODIFICACIÓN DE SALIDA RNAV CCO / CCO RNAV DEPARTURE CODING TABLE.
NABOL2B SID RWY 23**

Número de Serie/ Serial Number	Descriptor de Trayectoria/ Path Descriptor	Identificador del punto de recorrido/ Waypoint Identifier	Sobre vuelo/ Fly-Over	Curso/ Course °MAG (°T)	Variación Magnética/ Magnetic Variation (°)	Distancia/ Distance (NM)	Dirección del viraje/ Turn Direction	Altitud/ Altitude (FT)	Velocidad límite/ Speed limit (KT)	Radio Ayuda Requerida/ Required Navaid	Marcación/ Course/ desde/from Navaid	Especificación de navegación/ Navigation Specification
€€F A	0CE	E	E	G H A G G E H D A	E E	E	E	0 F E E E	E	E	E	Ü P O X E F A
€€G	00	P O I € F	E	E	E E	E	S	E	E	E	E	Ü P O X E F A
€€H	V0	P O U S	E	F G F A G G E H D A	E E	F i E H	E	E	E	E	E	Ü P O X E F A

CARTA DE LLEGADA NORMALIZADA - VUELO POR INSTRUMENTOS (STAR) - OACI / STANDARD ARRIVAL CHART - INSTRUMENT (STAR) - ICAO

APP 120.40
TWR 118.00

HOLGUIN / Frank País Int
RNAV CDO RWY 05
BEMUV6, NABOL2



LLEGADA BEMUV6 (RWY 05)

Ö^•ä^ÁÖÖT WXÁ ;| [&^ääÁ) ÁÁ^! ;| »ÁFÍ I »ÁCae »ÁP ÖI €€
ää^H€€ÁÖVÁ Á^]^!á ;É

VÜÖBÜÖÖWÞÖÜKÁ

ÖPÖVWÁÁÖ { ÁÁÖPÖVWÁ ;| [&^ääÁ) ÁÁ^! ;| »ÁFGH»ÁCae »ae
ÖÖT WXÉ

ÖYÞÖPÁÖÖ^•ä^ÁÖYÞÖPÁ ;| [&^ääÁ) ÁÁ^! ;| »ÁFÍ I »ÁCae »ae
ÖÖT WXÉ

ÖÜÜÖÖÁÖ^•ä^ÁÖÜÜÖÖÁ ;| [&^ääÁ) ÁÁ^! ;| »ÁG€J»ÁCae »ae
ÖÖT WXÉ

ÖÞÖP UÁÖÖ^•ä^ÁÖÞÖP UÁ ;| [&^ääÁ) ÁÁ^! ;| »ÁFÍ I »ÁCae »ae
ÖÖT WXÉ

ÖPÖEÞÁÖÖ^•ä^ÁÖPÖEÞÁ ;| [&^ääÁ) ÁÁ^! ;| »ÁG I »ÁCae »ae
ÖÖT WXÉ

WÜÜWÜÁÖÖ^•ä^ÁWÜÜWÜÁ ;| [&^ääÁ) ÁÁ^! ;| »ÁFÍ H»ÁCae »ae
ÖÖT WXÉ

BEMUV6 ARRIVAL (RWY 05)

Ø [{ ÁÖÖT WXÁ ;| [&^ääÁ) ÁFÍ I »ÁCae »ÁF ÁP ÖI €€ää^H€€ÁÖV
VÁ ;| ÁÁ [ç^É

VÜÖBÜÖÖWÞÖÜK

ÖPÖVWÁÁÖ { ÁÁÖPÖVWÁ ;| [&^ääÁ) ÁFGH»ÁCae »ÁÁç
ÖÖT WXÉ

ÖYÞÖPÁÖÖ { ÁÁÖYÞÖPÁÁ ;| [&^ääÁ) ÁFÍ I »ÁCae »ÁÁç
ÖÖT WXÉ

ÖÜÜÖÖÁÖ { ÁÁÖÜÜÖÖÁÁ ;| [&^ääÁ) ÁG€J»ÁÁç »ÁÁç
ÖÖT WXÉ

ÖÞÖP UÁÖÖ { ÁÁÖÞÖP UÁ ;| [&^ääÁ) ÁFÍ I »ÁCae »ÁÁç
ÖÖT WXÉ

ÖPÖEÞÁÖÖ { ÁÁÖPÖEÞÁÁ ;| [&^ääÁ) ÁG I »ÁÁç »ÁÁç
ÖÖT WXÉ

WÜÜWÜÁÖÖ { ÁWÜÜWÜÁÁ ;| [&^ääÁ) ÁFÍ H»ÁÁç »ÁÁç
ÖÖT WXÉ

**TABLA DE CODIFICACIÓN DE LA LLEGADA RNAV CDO / CDO RNAV ARRIVAL CODING TABLE.
BEMUV6 STAR RWY 05**

Número de serie/ Serial Number	Descriptor de trayectoria/ Path Descriptor	Identificador del punto de recorrido/ Waypoint Identifier	Sobre vuelo/ Fly-Over	Curso/ Course °MAG (°T)	Variación magnética/ Magnetic variation (°)	Distancia/ Distance (NM)	Distancia hasta/ Distance to THR 05 (NM)	Dirección viraje/ Turn direction	Altitud/ Altitude (FT) 1	Altitud/ Altitude (FT) 2	Velocidad límite/ Speed limit (KT)	VPA (°) TCH (FT)	Especificación de navegación/ Navigation Specification
€€FÁ	ÖÁ	ÖÖT WX	É	ÉÁ	É É	É	I HÉH	É	É	É	É	É	ÜÞÖÖÉÉÁ
€€GÁ	VÖÁ	PÖI €€	É	FÍ I GÍ I É D	É É	G É	FÍ ÉH	É	É	ÉH€€€	É	É	ÜÞÖÖÉÉÁ

LLEGADA NABOL2 (RWY 05)

Ö^•ä^ÁÖÖÜSÁ ;| [&^ääÁ) ÁÁ^! ;| »ÁHEF»ÁCae »ÁP ÖI €FÁe
H€€ÁÖVÁ Á^]^!á ;É

VÜÖBÜÖÖWÞÖÜK

UXÖSWÁÖ^•ä^ÁUXÖSWÁ ;| [&^ääÁ) ÁÁ^! ;| »ÁG Í »ÁCae »ae
PÖÖÜS

ÜÖP VÖÖUÁÖÖÁÖWÖÖÁÖ^•ä^ÁKUÜÖT ÖÁWÖÁ ;| [&^ääÁ)
á^! ;| »ÁH I €»ÁCae »ÁP ÖÜSÉ

WÜSÖE ÁÖÖ^•ä^ÁWÜSÖE Á ;| [&^ääÁ) ÁÁ^! ;| »ÁG J »ÁCae »ae
PÖÖÜSÉ

NABOL2 ARRIVAL (RWY 05)

Ø [{ ÁPÖÖÜSÁ ;| [&^ääÁ) ÁHEF»ÁCae »ÁF ÁP ÖI €FÁH€€ÁÖV
[;| ÁÁ [ç^É

VÜÖBÜÖÖWÞÖÜK

UXÖSWÁÖ { ÁUXÖSWÁ ;| [&^ääÁ) ÁG Í »ÁCae »ÁF ÁP ÖÜSÉ

ÜÖP VÖÖUÁÖÖÁÖWÖÖÁÖ { ÁWÖÁKUÜÖT ÖÁÁ ;| [&^ääÁ)
[;| ÁH I €»ÁCae »ÁF ÁP ÖÜSÉ

WÜSÖE ÁÖÖ { ÁWÜSÖE Á ;| [&^ääÁ) ÁG J »ÁCae »ÁF ÁP ÖÜSÉ

**TABLA DE CODIFICACIÓN DE LA LLEGADA RNAV CDO / CDO RNAV ARRIVAL CODING TABLE.
NABOL2 STAR RWY 05**

Número de serie/ Serial Number	Descriptor de trayectoria/ Path Descriptor	Identificador del punto de recorrido/ Waypoint Identifier	Sobre vuelo/ Fly-Over	Curso/ Course °MAG (°T)	Variación magnética/ Magnetic variation (°)	Distancia/ Distance (NM)	Distancia hasta/ Distance to THR 05 (NM)	Dirección viraje/ Turn direction	Altitud/ Altitude (FL) 1	Altitud/ Altitude (FL) 2	Velocidad límite/ Speed limit (KT)	VPA (°) TCH (FT)	Especificación de navegación/ Navigation Specification
€€FÁ	ÖÁ	PÖÖÜS	É	ÉÁ	É É	É	HGÉ	É	É	ÉÖSÉI €	É	É	ÜÞÖÖÉÉÁ
€€GÁ	VÖÁ	PÖI €F	É	H€F GJ GÉ D	É É	FÍ ÉH	FÍ ÉHÁ	É	É	ÉH€€€	É	É	ÜÞÖÖÉÉÁ

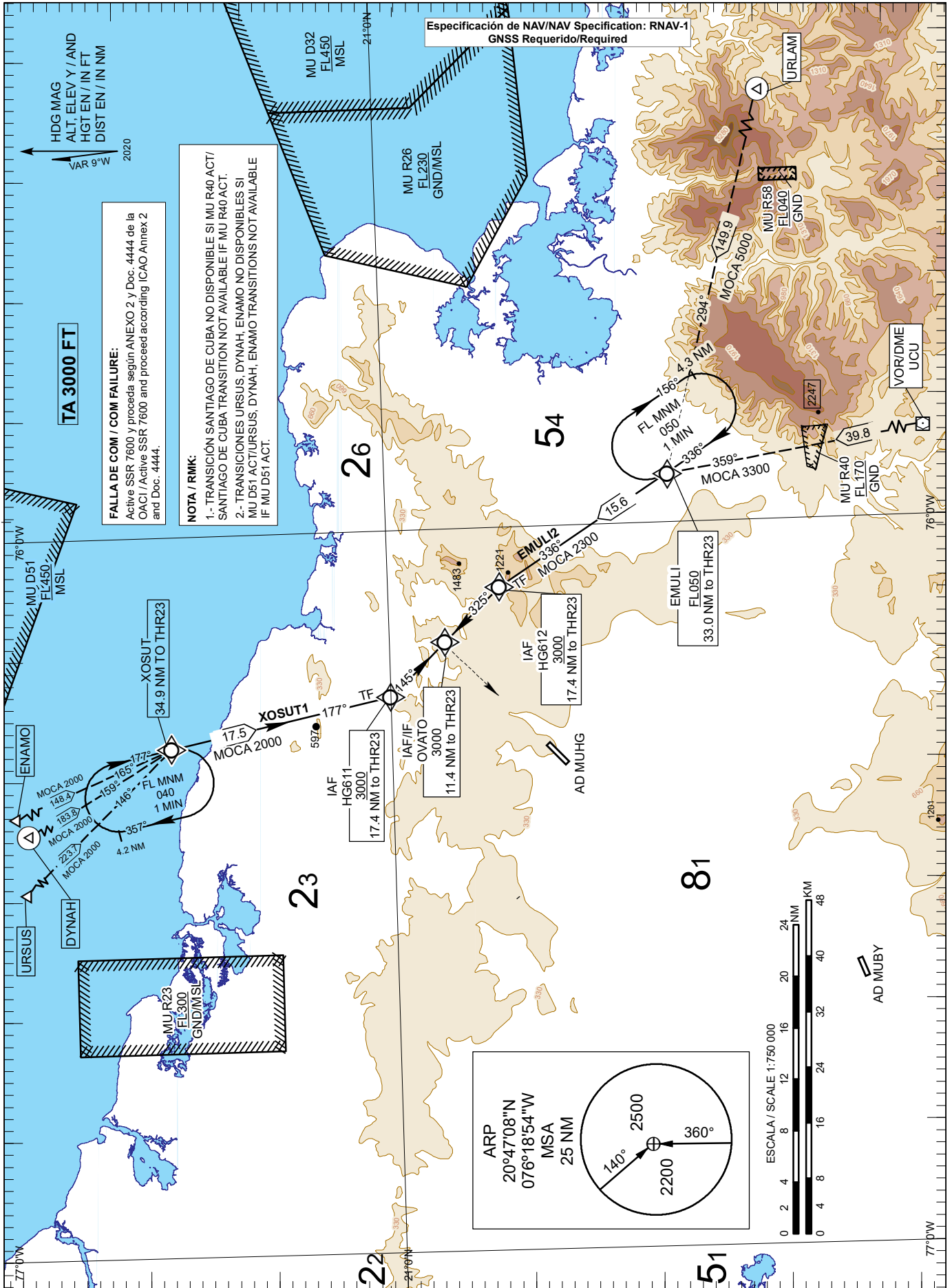
**CODIFICACIÓN DE LAS ESPERAS CON FUNCIONALIDAD / CODING TABLE FOR HOLDINGS WITH
FUNCTIONALITY. MUHG STAR RWY 05**

Descriptor de trayectoria/ Path Descriptor	Identificador del punto de recorrido/ Waypoint Identifier	Rumbo de acercamiento/ Approach heading °MAG (°T)	Dirección viraje/ Distancia Turn direction/ Distance	Altitud mínima/ Minimum altitude (FT)	Altitud máxima/ Maximum altitude (FT)	Límite de Velocidad/ Speed Limit (KT)	Declinación magnética/ Magnetic declination (°)	Especificación de navegación/ Navigation Specification
Ö] ^ a ð P [ä ä *	ÓÔT WX	F G È D	Ú Á È Ñ T	ØŠÉ €	ØŠFI €	ÈÇÈ	È È	Ú Þ Ø È Á
Ö] ^ a ð P [ä ä *	Þ Ø Ö Ú Š	H È F G S È D	Ú Á È Ñ T	ØŠÉ €	ØŠFI €	ÈÇÈ	È È	Ú Þ Ø È Á

CARTA DE LLEGADA NORMALIZADA - VUELO POR INSTRUMENTOS (STAR) - OACI /
STANDARD ARRIVAL CHART - INSTRUMENT (STAR) - ICAO

APP 120.40
TWR 118.00

HOLGUIN / Frank País Int
RNAV CDO RWY 23
EMUL1, XOSUT1



LLEGADA EMULI2 (RWY 23)

Ö•áÁÖT WŠQ ! [&ááá) Áá! [çÁHÍ »ÁÇæ çÁP ÖI FGÁæ
HÉÉÁVÁ Á*] ^!á; É

VÜÇÈÙÇWÞÙK

ÜÇÈVÇÈUÁÖÖÁWÖÇÈÖ•áÁKUÜÇT ÖÁWÁ ! [&ááá)
á! [çÁHÍ J »ÁÇæ çÁÖT WŠÇÈ

WÜŠÇÈ KÖÖ•áÁVÜŠÇÈ Á ! [&ááá) Áá! [çÁGI »ÁÇæ çæ
ÖT WŠÇÈ

EMULI2 ARRIVAL (RWY 23)

Ø [{ ÖT WŠQ ! [&ááá) ÁHÍ »ÁÇæ çÁP ÖI FGÁæHÉÉÁV
[!Áá [çÁÈ

VÜÇÈÙÇWÞÙK

ÜÇÈVÇÈUÁÖÖÁWÖÇÈØ [{ ÁVÖWÁKUÜÇT ÖÁ ! [&ááá)
HÍ J »ÁÇæ çÁ ÖT WŠÇÈ

WÜŠÇÈ KÖ [{ ÁVÜŠÇÈ Á ! [&ááá) ÁGI çÁáá çÁ ÖT WŠÇÈ

TABLE DE CODIFICACIÓN DE LA LLEGADA RNAV CDO / CDO RNAV ARRIVAL CODING TABLE.
EMULI2 STAR RWY 23

Número de serie/ Serial Number	Descriptor de trayectoria/ Path Descriptor	Identificador del punto de recorrido/ Waypoint Identifier	Sobre vuelo/ Fly-Over	Curso/ Course/ °MAG (°T)	Variación magnética/ Magnetic variation (°)	Distancia / Distance (NM)	Distancia hasta/ Distance to THR 23 (NM)	Dirección viraje/ Turn direction	Altitud/ Altitude (FL)	Velocidad Límite/Speed limit (KT)	VPA (°) TCH (FT)	Especificación de navegación/ Navigation Specification
€EFÁ	ØÁ	ÖT WŠQ	È	ÈÁ	È È	È	H È	È	ÈÇÈÈ	È	È	ÜÞÇÈÁ
€EGÁ	VØÁ	PÖI FG	È	HÍ ÇGI ÈD	È È	FÍ È	FÍ È Á	È	ÈHÉÈÈ	È	È	ÜÞÇÈÁ

LLEGADA XOSUT1 (RWY 23)

Ö•áÁYUÜWÁ ! [&ááá) Áá! [çÁFÍ »ÁÇæ çÁP ÖI FFÁæ
HÉÉÁVÁ Á*] ^!á; É

VÜÇÈÙÇWÞÙK

ÖYÞÇÈ KÖÖ•áÁÖYÞÇÈ Á ! [&ááá) Áá! [çÁFÍ J »ÁÇæ çæ
YUÜWÈ

ÖÞÇÈ U KÖÖ•áÁÖÞÇÈ U Á ! [&ááá) Áá! [çÁFÍ »ÁÇæ çæ
YUÜWÈ

WÜÜWÜ KÖÖ•áÁVÜÜWÜÁ ! [&ááá) Áá! [çÁFÍ »ÁÇæ çæ
YUÜWÈ

XOSUT1 ARRIVAL (RWY 23)

Ø [{ YUÜWÁ ! [&ááá) ÁFÍ »ÁÇæ çÁP ÖI FFÁæHÉÉÁV
[!Áá [çÁÈ

VÜÇÈÙÇWÞÙK

ÖYÞÇÈ KÖ [{ ÖYÞÇÈ Á ! [&ááá) ÁFÍ J »ÁÇæ çÁ YUÜWÈ

ÖÞÇÈ U KÖ [{ ÖÞÇÈ U Á ! [&ááá) ÁFÍ çÁáá çÁ YUÜWÈ

WÜÜWÜ KÖ [{ ÁVÜÜWÜÁ ! [&ááá) ÁFÍ »ÁÇæ çÁ YUÜWÈ

TABLE DE CODIFICACIÓN DE LA LLEGADA RNAV CDO / CDO RNAV ARRIVAL CODING TABLE.
XOSUT1 STAR RWY 23

Número de serie/ Serial Number	Descriptor de trayectoria/ Path Descriptor	Identificador del punto de recorrido/ Waypoint Identifier	Sobre vuelo/ Fly-Over	Curso/ Course/ °MAG (°T)	Variación magnética/ Magnetic variation (°)	Distancia / Distance (NM)	Distancia hasta/ Distance to THR 23 (NM)	Dirección viraje/ Turn direction	Altitud/ Altitude (FL)	Velocidad Límite/Speed limit (KT)	VPA (°) TCH (FT)	Especificación de navegación/ Navigation Specification
€EFÁ	ØÁ	YUÜW	È	ÈÁ	È È	È	H È	È	È	È	È	ÜÞÇÈÁ
€EGÁ	VØÁ	PÖI FF	È	FÍ ÇGI ÈD	È È	FÍ È	FÍ È Á	È	ÈHÉÈÈ	È	È	ÜÞÇÈÁ

CODIFICACIÓN DE LAS ESPERAS CON FUNCIONALIDAD / CODING TABLE FOR HOLDINGS WITH FUNTIONALITY.
MUHG STAR RWY 23

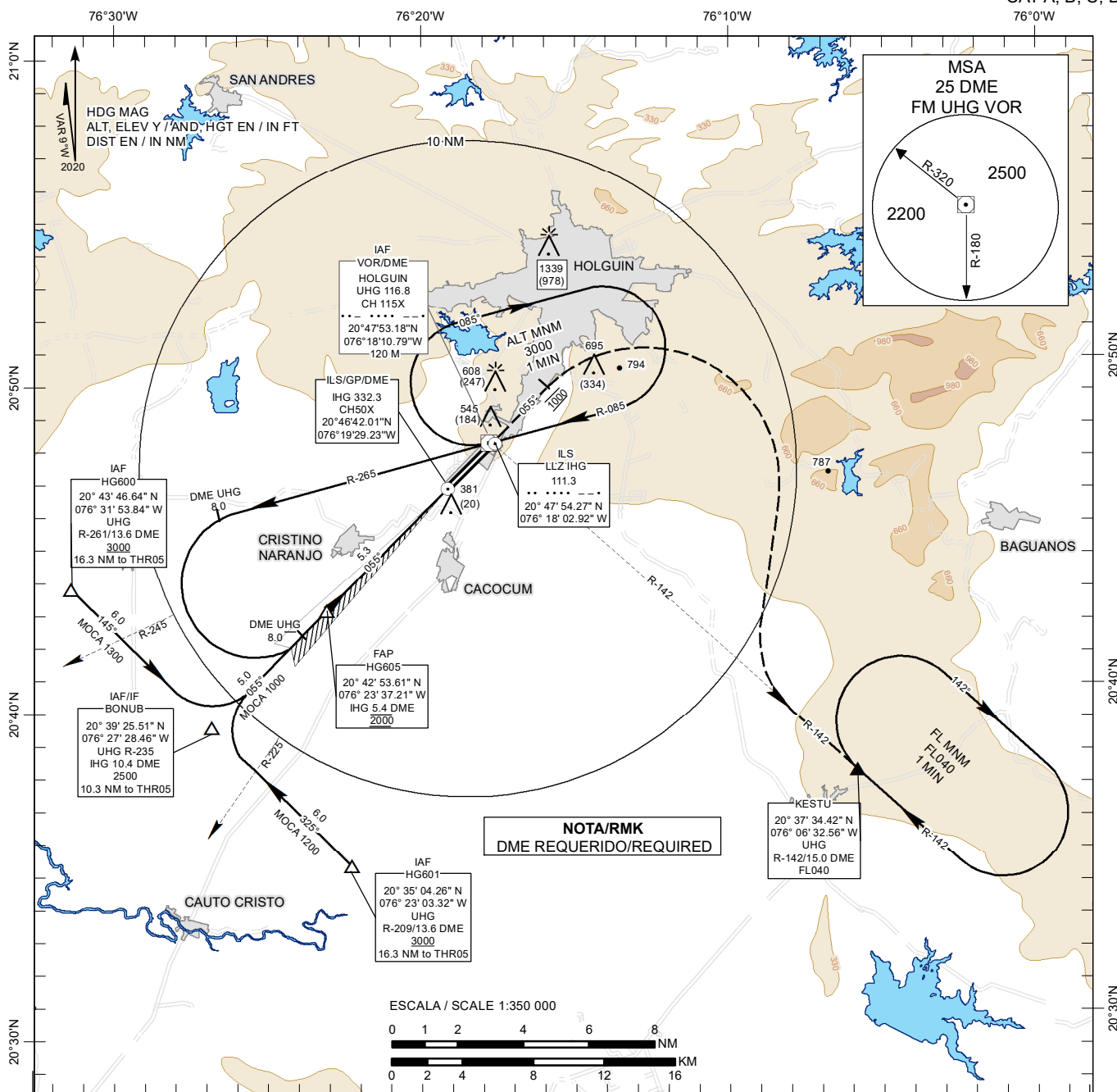
Descriptor de trayectoria/ Path Descriptor	Identificador del punto de recorrido/ Waypoint Identifier	Rumbo de acercamiento/ Approach heading °MAG (°T)	Dirección viraje/ Distancia Turn direction/ Distance	Altitud mínima/ Minimum altitude (FT)	Altitud máxima/ Maximum altitude (FT)	Límite de Velocidad Speed Limit (KT)	Declinación magnética Magnetic declination (°)	Especificación de navegación/ Navigation Specification
Ö•á!áð P [!áá*	ÖT WŠQ	HÍ ÇGI ÈD	ÜÁÈÞT	ØŠÈÈ	ØŠFIÈ	ÈÇÈÈ	È È	ÜÞÇÈÁ
Ö•á!áð P [!áá*	YUÜW	FÍ ÇGI ÈD	ÜÁÈÞT	ØŠÈÈ	ØŠFIÈ	ÈÇÈÈ	È È	ÜÞÇÈÁ

CARTA DE APROXIMACION POR INSTRUMENTOS - OACI / INSTRUMENT APPROACH CHART - ICAO

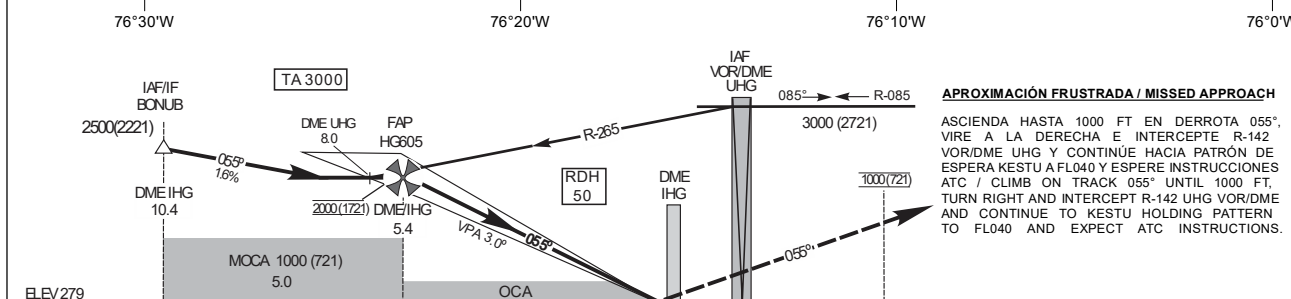
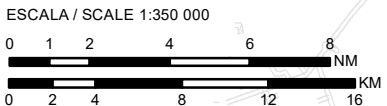
ELEV 361
OCH REF THR RWY 05
ELEV 279

APP 120.40
TWR 118.00

HOLGUIN / Frank País Intl
ILS
RWY 05
CAT A, B, C, D



NOTA/RMK
DME REQUERIDO/REQUIRED



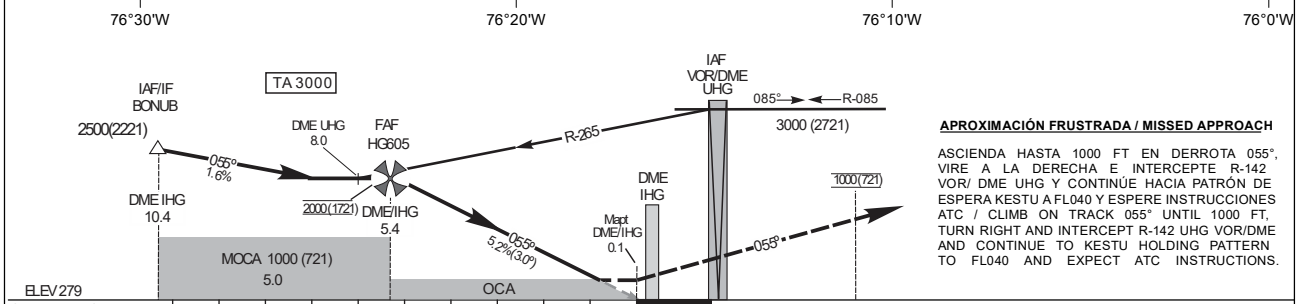
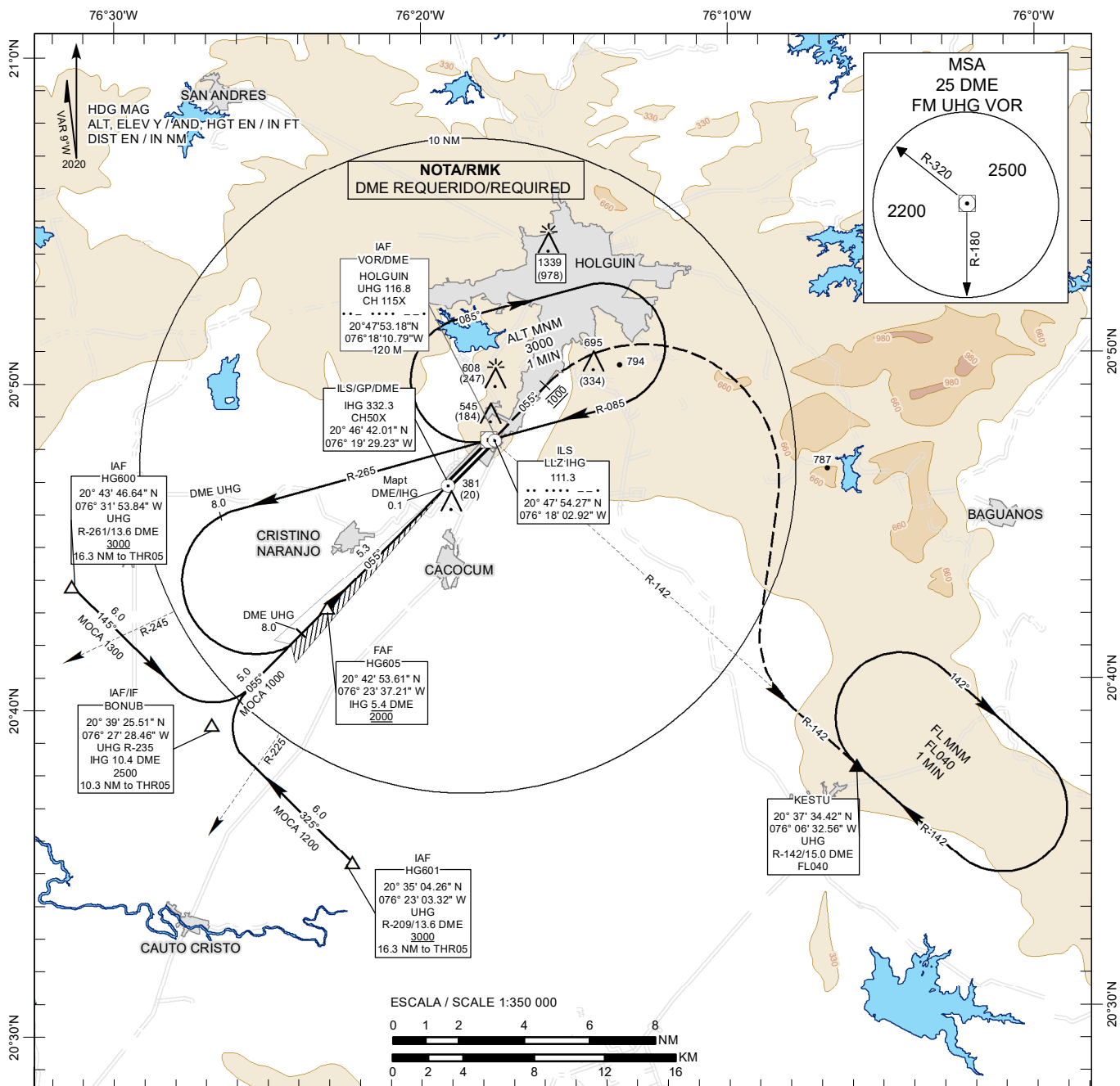
OCA(H)	A	B	C	D	DISTANCIA / DISTANCE	NM	KT	80	100	120	140	160	180
CAT-I	540 (261) 0.8 KM				FAP - THR 05	5.3	MIN / SEC	3:58	3:11	2:39	2:16	1:59	1:46
CIRCULAR / CIRCLING	1000 (639) 3.4 KM		1200 (839) 4.6 KM		VSP GS 3.00°	FT / MIN	430	530	640	740	850	960	
	DME IHG	5 DME	4 DME	3 DME	2 DME	1 DME							
	ALT / (HGT)	1890 (1611)	1570 (1291)	1250 (971)	930 (651)	620 (341)							

CARTA DE APROXIMACION POR INSTRUMENTOS - OACI /
INSTRUMENT APPROACH CHART - ICAO

ELEV 361
OCH REF THR RWY 05
ELEV 279

APP 120.40
TWR 118.00

HOLGUIN / Frank País Intl
LOC
RWY 05
CAT A, B, C, D



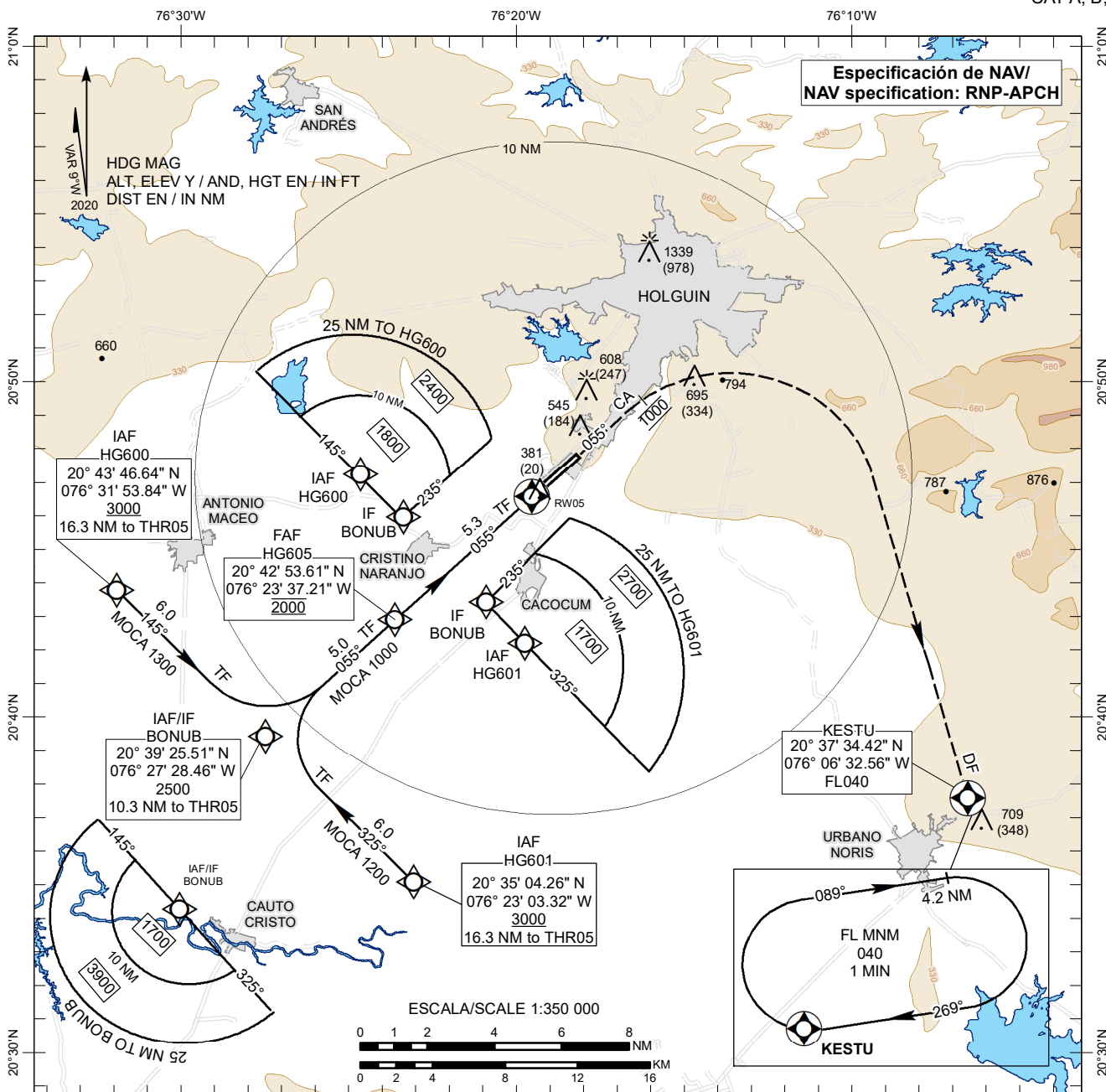
OCA(H)	A	B	C	D	DISTANCIA / DISTANCE	NM	KT	80	100	120	140	160	180
					FAF - THR 05 5.3	MIN	SEC	3:58	3:11	2:39	2:16	1:59	1:46
LOC/DME	600 (321) 1.4 KM				VSP GS 3.00°	FT	MIN	430	530	640	740	850	960
CIRCULAR CIRCLING	1000 (639) 3.4 KM		1200 (839) 4.6 KM										
	DME IHG	5 DME	4 DME	3 DME	2 DME	1 DME							
	ALT / (HGT)	1890 (1611)	1570 (1291)	1250 (971)	930 (651)	620 (341)							

CARTA DE APROXIMACION POR INSTRUMENTOS - OACI /
INSTRUMENT APPROACH CHART - ICAO

ELEV 361
OCH REF THR RWY 05
ELEV 279

APP 120.40
TWR 118.00

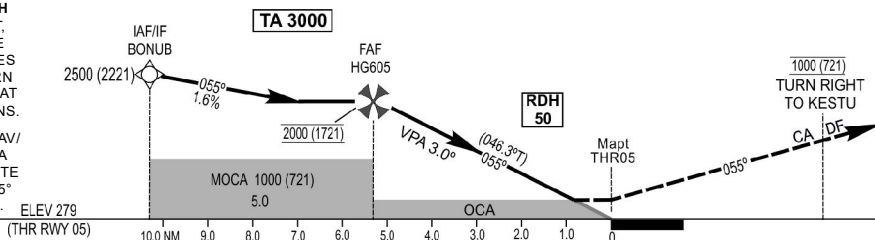
HOLGUIN / Frank País Intl
RNP (LNAV/VNAV, LNAV)
RWY 05
CAT A, B, C, D



APROXIMACIÓN FRUSTRADA / MISSED APPROACH

ASCIENDA EN DERROTA 055° HASTA 1000 FT, VIRE A LA DERECHA DIRECTO A PATRÓN DE ESPERA KESTU A FL040 Y ESPERE INSTRUCCIONES ATC / CLIMB ON TRACK 055° UNTIL 1000 FT, TURN RIGHT DIRECT TO KESTU HOLDING PATTERN AT FL040 AND EXPECT ATC INSTRUCTIONS.

(POR LA PÉRDIDA DE CAPACIDAD RNAV/ FOR LOSS OF RNAV CAPABILITY): ASCIENDA EN DERROTA 055° HASTA 3000 FT Y SOLICITE INSTRUCCIONES ATC / CLIMB ON TRACK 055° UNTIL 3000 FT AND REQUEST ATC INSTRUCTIONS.



OCA(H)	A	B	C	D	DISTANCIA NM	KT	80	100	120	140	160	180
LNAV / VNAV	540 (261) 1.1 KM				FAP - RW05 5.3	MIN	3:58	3:11	2:39	2:16	1:59	1:46
LNAV	630 (351) 1.5 KM				VSP GS 3.00°	SEC	430	530	640	740	850	960
CIRCULAR CIRCLING	1000 (639) 3.4 KM	1200 (839) 4.6 KM			NM to RW05	MIN	5.0 NM	4.0 NM	3.0 NM	2.0 NM	1.0 NM	
					ALT / (HGT)	FT	1920 (1641)	1600 (1321)	1280 (1001)	970 (691)	650 (371)	

TABLAS DE CODIFICACIÓN DEL PROCEDIMIENTO DE APROXIMACIÓN POR INSTRUMENTOS RNP /
RNP INSTRUMENT APPROACH PROCEDURE CODING TABLES.
MUHG RWY 05. FRANK PAIS GARCIA INTL.

IAF HG600

Número de serie/ Serial Number	Descriptor de trayectoria/ Path Descriptor	Identificador del punto de recorrido/ Waypoint Identifier	Sobre vuelo/ Fly-Over	Curso/ Course °MAG (°T)	Variación magnética/ Magnetic variation (°)	Distancia/ Distance (NM)	Distancia hasta/ Distance to THR 05 (NM)	Dirección viraje/ Turn direction	Altitud/ Altitude (FT)	Velocidad límite/ Speed limit (KT)	VPA (°) TCH (FT)	Especificación de navegación/ Navigation Specification
001	00A	P01	E	090	000	0	0.5	E	0500	0	0	UB0000
002	00A	00P00	E	090	000	0.5	0.5	E	0500	0	0	UB0000
003	00A	P01	E	090	000	0.5	0.5	E	0500	0	0	UB0000
004	00A	00P01	Y	090	000	0.5	0	E	0500	0	0	UB0000
005	00A	00C	E	090	000	0	0	E	0500	0	0	UB0000
006	00A	S00VW	Y	090	000	0	0	U	0500	0	0	UB0000

IAF HG601

Número de serie/ Serial Number	Descriptor de trayectoria/ Path Descriptor	Identificador del punto de recorrido/ Waypoint Identifier	Sobre vuelo/ Fly-Over	Curso/ Course °MAG (°T)	Variación magnética/ Magnetic variation (°)	Distancia/ Distance (NM)	Distancia hasta/ Distance to THR 05 (NM)	Dirección viraje/ Turn direction	Altitud/ Altitude (FT)	Velocidad límite/ Speed limit (KT)	VPA (°) TCH (FT)	Especificación de navegación/ Navigation Specification
001	00A	P01	E	090	000	0	0.5	E	0500	0	0	UB0000
002	00A	00P00	E	090	000	0.5	0.5	E	0500	0	0	UB0000
003	00A	P01	E	090	000	0.5	0.5	E	0500	0	0	UB0000
004	00A	00P01	Y	090	000	0.5	0	E	0500	0	0	UB0000
005	00A	00C	E	090	000	0	0	E	0500	0	0	UB0000
006	00A	S00VW	Y	090	000	0	0	U	0500	0	0	UB0000

IAF/IF BONUB

Número de serie/ Serial Number	Descriptor de trayectoria/ Path Descriptor	Identificador del punto de recorrido/ Waypoint Identifier	Sobre vuelo/ Fly-Over	Curso/ Course °MAG (°T)	Variación magnética/ Magnetic variation (°)	Distancia/ Distance (NM)	Distancia hasta/ Distance to THR 05 (NM)	Dirección viraje/ Turn direction	Altitud/ Altitude (FT)	Velocidad límite/ Speed limit (KT)	VPA (°) TCH (FT)	Especificación de navegación/ Navigation Specification
001	00A	00P00	E	090	000	0	0.5	E	0500	0	0	UB0000
002	00A	P01	E	090	000	0.5	0.5	E	0500	0	0	UB0000
003	00A	00P01	Y	090	000	0.5	0	E	0500	0	0	UB0000
004	00A	00C	E	090	000	0	0	E	0500	0	0	UB0000
005	00A	S00VW	Y	090	000	0	0	U	0500	0	0	UB0000

CODIFICACIÓN DE LAS ESPERAS CON FUNCIONALIDAD / CODING TABLE FOR HOLDINGS WITH FUNTIONALITY.
RNAV (GNSS) MUHG RWY 05

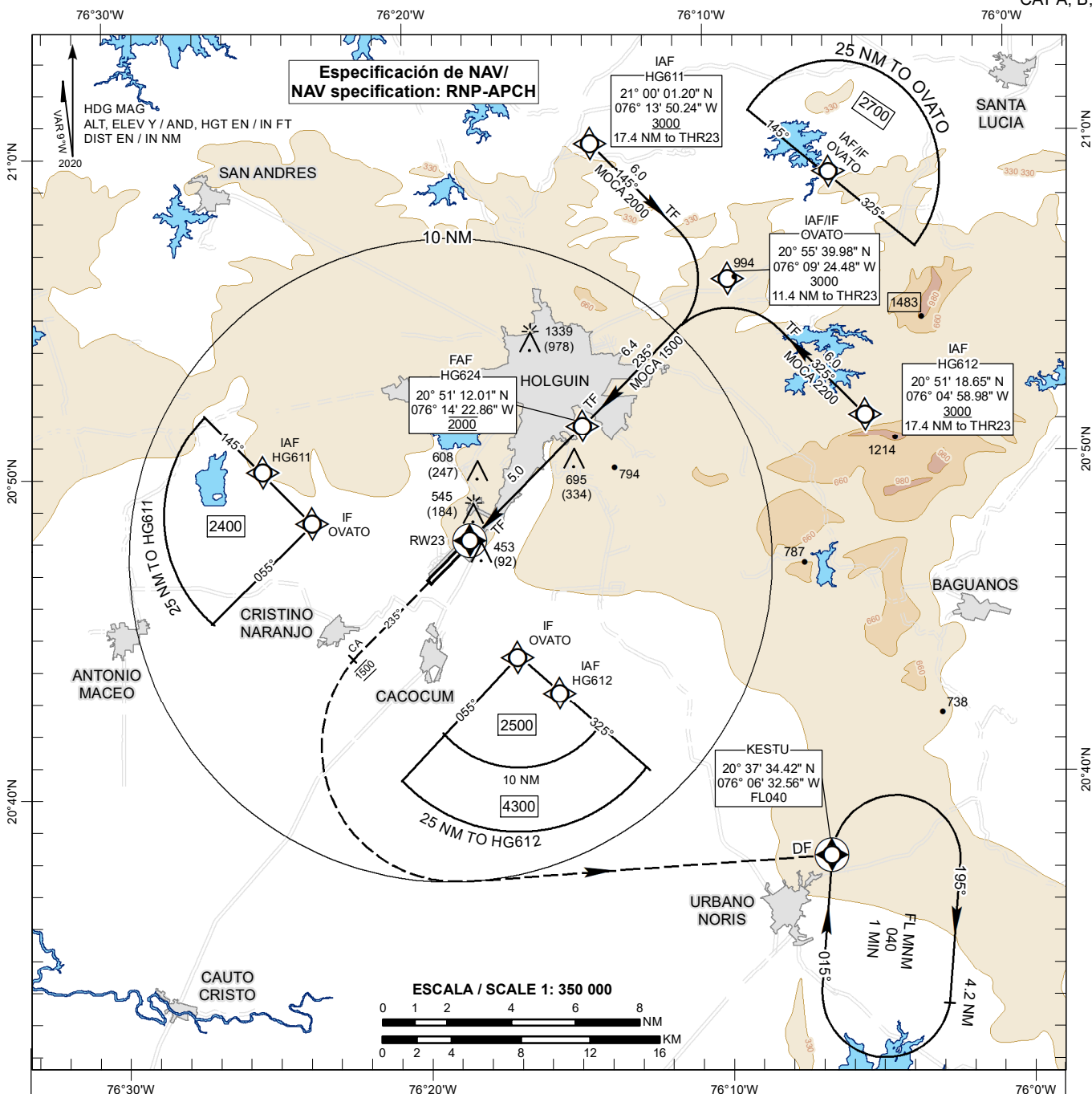
Descriptor de trayectoria/ Path Descriptor	Identificador del punto de recorrido/ Waypoint Identifier	Rumbo de acercamiento/ Approach heading °MAG (°T)	Dirección viraje/ Turn direction/ Distance	Altitud mínima/ Minimum altitude (FT)	Altitud máxima/ Maximum altitude (FT)	Límite de Velocidad/ Speed Limit (KT)	Declinación magnética/ Magnetic declination (°)	Especificación de navegación/ Navigation Specification
001	S00VW	090	U	0500	0500	0	000	UB0000

CARTA DE APROXIMACION POR INSTRUMENTOS - OACI /
INSTRUMENT APPROACH CHART - ICAO

ELEV 361
OCH REF THR RWY 23
ELEV 361

APP 120.40
TWR 118.00

HOLGUIN / Frank País Intl
RNP (LNAV/VNAV; LNAV)
RWY 23
CAT A, B, C, D



APROXIMACIÓN FRUSTRADA / MISSED APPROACH

ASCIENDA EN DERROTA 235° HASTA 1500 FT.
VIRE A LA IZQUIERDA DIRECTO A PATRÓN DE
ESPERA KESTU A FL040 Y ESPERE INSTRUCCIONES
ATC / CLIMB ON TRACK 235° UNTIL 1500 FT.
TURN LEFT DIRECT TO KESTU HOLDING PATTERN
AT FL040 AND EXPECT ATC INSTRUCTIONS.
NOTA/REMARK: (POR LA PERDIDA DE LA
CAPACIDAD RNAV) ASCIENDA EN DERROTA
235° HASTA 3000 FT Y SOLICITE INSTRUCCIONES
ATC / (FOR LOSS OF RNAV CAPABILITY CLIMB
ON TRACK 235° UNTIL 3000 FT AND REQUEST
ATC INSTRUCTIONS)

1500 (1139)
TURN LEFT
TO KESTU

TA 3000

RDH
50

ELEV 361
(THR RWY 23)

DF CA

Mapt
THR23

(226.3°T)
235°

VPA 3.0°

OCA

MOCA 1500 (1139)
6.4

2000 (1639)

3000 (2639)

OCA(H)	A	B	C	D	DISTANCIA DISTANCE	NM	KT	80	100	120	140	160	180
LNAV/VNAV	660 (299) 1.6 KM				FAF - RWY23	5.0	MIN SEC	3:45	2:60	2:30	2:08	1:52	1:40
LNAV	950 (589) 3.0 KM				VSP GS 3.00°		FT MIN	430	530	640	740	850	960
CIRCULAR CIRCLING	1000 (639) 3.4 KM		1200 (839) 4.6 KM		NM to RWY23	4 NM	3 NM	2 NM	1 NM				
					ALT / (HGT)	1680 (1319)	1370 (1009)	1050 (689)	730 (369)				

TABLAS DE CODIFICACIÓN DEL PROCEDIMIENTO DE APROXIMACIÓN POR INSTRUMENTOS RNP /
RNP INSTRUMENT APPROACH PROCEDURE CODING TABLES.
MUHG RWY 23. FRANK PAIS GARCIA INTL.

IAF HG611

Número de serie/ Serial Number	Descriptor de trayectoria/ Path Descriptor	Identificador del punto de recorrido/ Waypoint Identifier	Sobre vuelo/ Fly-Over	Curso/ Course/ °MAG (°T)	Variación magnética/ Magnetic variation (°)	Distancia/ Distance (NM)	Distancia hasta/ Distance to THR 23 (NM)	Dirección viraje/ Turn direction	Altitud/ Altitude (FT)	Velocidad límite/ Speed limit (KT)	VPA (°) TCH (FT)	Especificación de navegación/ Navigation Specification
001	001	P01FF	E	090	000	0	0	E	0	0	0	000000
002	002	UX05U	E	090	000	0	0	E	0	0	0	000000
003	003	P01G	E	090	000	0	0	E	0	0	0	000000
004	004	UYGH	Y	090	000	0	0	E	0	0	0	000000
005	005	00E	E	090	000	0	0	E	0	0	0	000000
006	006	S0UVW	Y	090	000	0	0	S	0	0	0	000000

IAF HG612

Número de serie/ Serial Number	Descriptor de trayectoria/ Path Descriptor	Identificador del punto de recorrido/ Waypoint Identifier	Sobre vuelo/ Fly-Over	Curso/ Course/ °MAG (°T)	Variación magnética/ Magnetic variation (°)	Distancia/ Distance (NM)	Distancia hasta/ Distance to THR 23 (NM)	Dirección viraje/ Turn direction	Altitud/ Altitude (FT)	Velocidad límite/ Speed limit (KT)	VPA (°) TCH (FT)	Especificación de navegación/ Navigation Specification
001	001	P01FG	E	090	000	0	0	E	0	0	0	000000
002	002	UX05U	E	090	000	0	0	E	0	0	0	000000
003	003	P01G	E	090	000	0	0	E	0	0	0	000000
004	004	UYGH	Y	090	000	0	0	E	0	0	0	000000
005	005	00E	E	090	000	0	0	E	0	0	0	000000
006	006	S0UVW	Y	090	000	0	0	S	0	0	0	000000

IAF/IF OVATO

Número de serie/ Serial Number	Descriptor de trayectoria/ Path Descriptor	Identificador del punto de recorrido/ Waypoint Identifier	Sobre vuelo/ Fly-Over	Curso/ Course/ °MAG (°T)	Variación magnética/ Magnetic variation (°)	Distancia/ Distance (NM)	Distancia hasta/ Distance to THR 23 (NM)	Dirección viraje/ Turn direction	Altitud/ Altitude (FT)	Velocidad límite/ Speed limit (KT)	VPA (°) TCH (FT)	Especificación de navegación/ Navigation Specification
001	001	UX05U	E	090	000	0	0	E	0	0	0	000000
002	002	P01G	E	090	000	0	0	E	0	0	0	000000
003	003	UYGH	Y	090	000	0	0	E	0	0	0	000000
004	004	00E	E	090	000	0	0	E	0	0	0	000000
005	005	S0UVW	Y	090	000	0	0	S	0	0	0	000000

CODIFICACIÓN DE LAS ESPERAS CON FUNCIONALIDAD / CODING TABLE FOR HOLDINGS WITH FUNCTIONALITY.
RNAV (GNSS) MUHG RWY 23

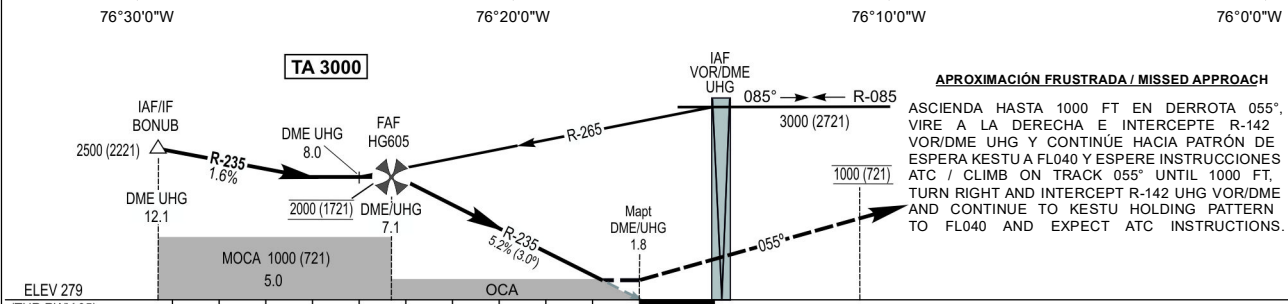
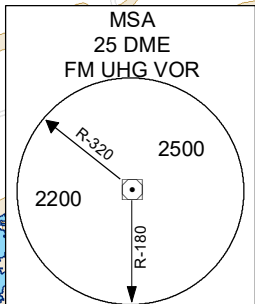
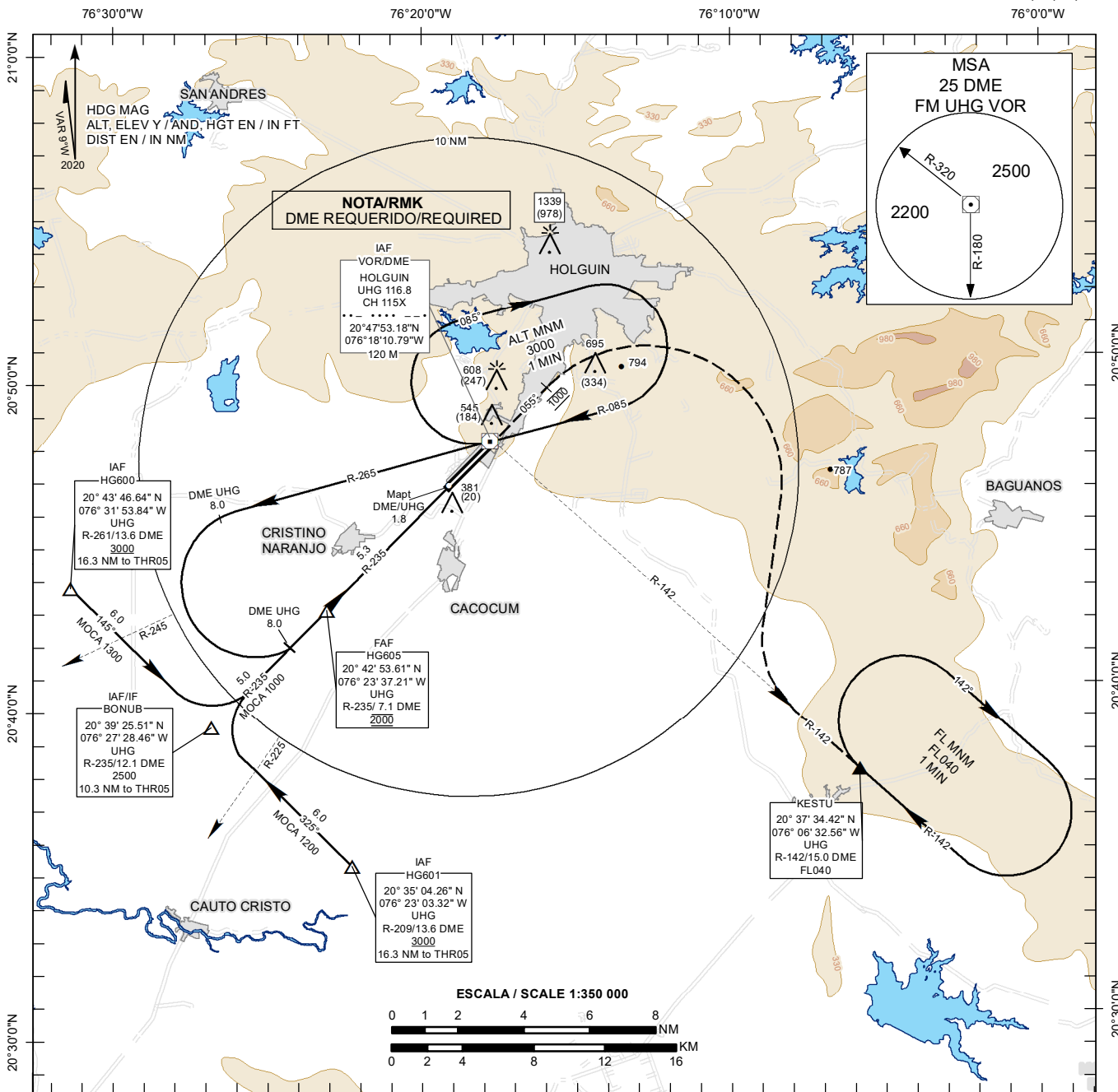
Descriptor de trayectoria/ Path Descriptor	Identificador del punto de recorrido/ Waypoint Identifier	Rumbo de acercamiento/ Approach heading °MAG (°T)	Dirección viraje/ Turn direction/ Distance	Altitud mínima/ Minimum altitude (FT)	Altitud máxima/ Maximum altitude (FT)	Límite de Velocidad/ Speed Limit (KT)	Declinación magnética/ Magnetic declination (°)	Especificación de navegación/ Navigation Specification
001	S0UVW	090	U	0	0	0	0	000000

CARTA DE APROXIMACION POR INSTRUMENTOS - OACI /
INSTRUMENT APPROACH CHART - ICAO

ELEV 361
OCH REF THR RWY 05
ELEV 279

APP 120.40
TWR 118.00

HOLGUIN / Frank País Intl
VOR
RWY 05
CAT A, B, C, D
76°0'0"W



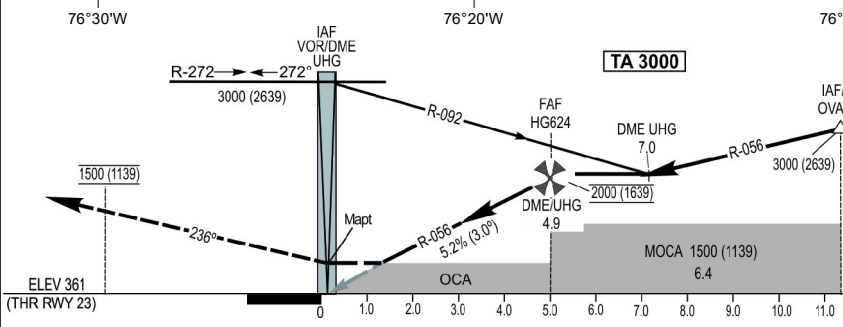
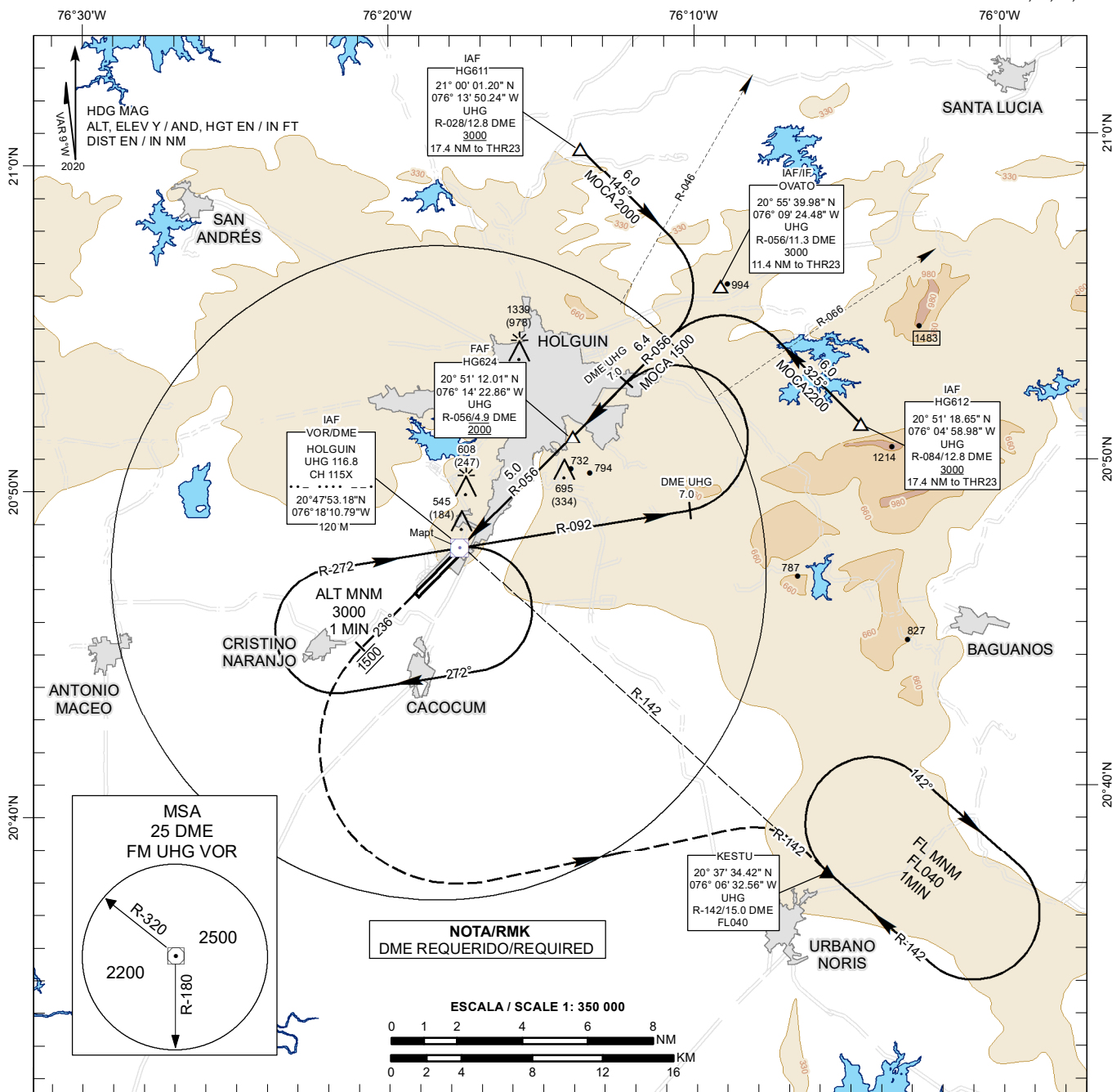
OCA(H)	A	B	C	D	DISTANCIA / DISTANCE	NM	KT	80	100	120	140	160	180
VOR/DME	630 (351) 1.5 KM				FAF - Mapt 5.3		MIN / SEC	3:58	3:11	2:39	2:16	1:59	1:46
CIRCULAR / CIRCLING	1000 (639) 3.4 KM		1200 (839) 4.6 KM		VSP GS 3.00°		FT / MIN	430	530	640	740	850	960
					DME UHG	7 DME	6 DME	5 DME	4 DME	3 DME			
					ALT / (HGT)	1980 (1701)	1670 (1391)	1350 (1071)	1030 (751)	710 (431)			

CARTA DE APROXIMACION POR INSTRUMENTOS - OACI /
INSTRUMENT APPROACH CHART - ICAO

ELEV 361
OCH REF THR RWY 23
ELEV 361

APP 120.40
TWR 118.00

HOLGUIN / Frank País Intl
VOR
RWY 23
CAT A, B, C, D



APROXIMACIÓN FRUSTRADA / MISSED APPROACH
 ASCIENDA HASTA 1500 FT EN DERROTA 236°,
 VIRE A LA IZQUIERDA E INTERCEPTE R-142
 VOR/DME UHG Y CONTINÚE HACIA PATRÓN DE
 ESPERA KESTU A FL040 Y ESPERE INSTRUCCIONES
 ATC / CLIMB ON TRACK 236° UNTIL 1500 FT,
 TURN LEFT, INTERCEPT R-142 UHG VOR/DME
 AND CONTINUE TO KESTU HOLDING PATTERN
 TO FL040 AND EXPECT ATC INSTRUCTIONS.

OCA(H)	A	B	C	D	DISTANCIA NM	KT	80	100	120	140	160	180
VOR/DME	980 (619) 3.1 KM				FAS - Mapt 4.9	MIN	3:41	2:56	2:27	2:06	1:50	1:38
CIRCULAR CIRCLING	1000 (639) 3.4 KM		1200 (839) 4.6 KM		VSP GS 3.00°	FT	430	530	640	740	850	960
					DME UHG	4 DME	3 DME	2 DME				
					ALT / (HGT)	1720 (1359)	1400 (1039)	1080 (719)				

CARTA DE ALTITUD MINIMA DE VIGILANCIA ATC-OACI /
ATC SURVEILLANCE MINIMUM ALTITUDE CHART-ICAO

ELEV AD
361

TA 3000 FT

APP 120.40
TWR 118.00

HOLGUIN / Intl (MUHG)

NOTA: CARTA DE USO EXCLUSIVO PARA VERIFICAR LAS ALTITUDES
ASIGNADAS A AERONAVES IDENTIFICADAS /
REMARK: EXCLUSIVE USE CHART TO VERIFY ASSIGNED ALTITUDE
TO IDENTIFIED AIRCRAFT

FALLA DE COMUNICACIONES: AJUSTAR TRANSPONDER 7600 Y SEGUIR
PROCEDIMIENTOS DESCRITOS EN DOC. 4444 DE LA OACI /
COMMUNICATION FAILURE: ADJUST 7600 TRANSPONDER AND FOLLOW
DESCRIBED PROCEDURES IN ICAO DOC. 4444 .

ALT, ELEV EN / IN FT
DIST EN / IN NM
HDG MAG

COORDENADAS VOR/DME UHG /
COORDINATES UHG VOR/DME
20°47'53.18"N
076°18'10.79"W

