

Punto de recorrido/ Waypoint name	Latitud (N)	Longitud (W)	Propósito / Purpose
BITGI	21°34'37.39"N	081°27'35.19"W	RNP RWY 30
CL610	21°47'32.64"N	081°42'06.54"W	STAR RWY 12, RNP RWY12, VOR RWY12
CL611	21°37'22.16"N	081°47'24.60"W	STAR RWY 12, RNP RWY12, VOR RWY12
CL614	21°39'39.78"N	081°37'41.39"W	VOR RWY12
CL615	21°39'19.62"N	081°37'53.37"W	RNP RWY12
CL620	21°37'49.53"N	081°19'56.19"W	RNP RWY30, STAR RWY30
CL621	21°27'00.56"N	081°25'35.80"W	RNP RWY30, STAR RWY30
CL630	21°35'22.60"N	081°27'19.03"W	VOR RWY 30
EMUNO	21°53'16.68"N	081°40'51.87"W	SID RWY30, STAR RWY 12
ESTAS	21°32'56.32"N	081°51'29.09W	STAR RWY12
IGROV	21°41'33.32"N	081°42'46.79"W	RNP RWY12, STAR RWY 12
IKLAR	21°20'10.01"N	081°41'08.74"W	SID RWY30, RNP RWY12, RNP RWY30, VOR RWY12, VOR RWY30
OTMUS	21°42'27.33"N	081°42'27.33"W	VOR RWY12
PELAO	21°32'25.07"N	081°22'46.10"W	STAR RWY 30, RNP RWY30
VARCA	21°54'18.89"N	081°24'46.38"W	SID RWY12, STAR RWY 30
TARTA	21°18'40.24"N	081°24'28.86W	STAR RWY30
YANTE	21°24'23.02"N	081°23'54.17"W	SID RWY12

**MUCL AD 2.24 CARTAS RELATIVAS AL AERODROMO**  
**MUCL AD 2.24 CHARTS RELATED TO AN AERODROME**

Charts	Pages
AD2 MUCL ADC.pdf	AD 2 MUCL 2 - 1
AD2 MUCL APDC.pdf	AD 2 MUCL 3 - 1
AD2 MUCL AOC.pdf	AD 2 MUCL 4 - 1
AD2 MUCL SID CCO RWY12.pdf	AD 2 MUCL 5 - 1
AD2 MUCL SID CCO RWY30.pdf	AD 2 MUCL 5 - 5
AD2 MUCL STAR CDO RWY12.pdf	AD 2 MUCL 6 - 1
AD2 MUCL STAR CDO RWY30.pdf	AD 2 MUCL 6 - 5
AD2 MUCL RNP RWY12.pdf	AD 2 MUCL 7 - 1
AD2 MUCL RNP RWY30.pdf	AD 2 MUCL 7 - 5
AD2 MUCL VOR RWY12.pdf	AD 2 MUCL 7 - 9
AD2 MUCL VOR RWY30.pdf	AD 2 MUCL 7 - 11
AD2 MUCL VAC.pdf	AD 2 MUCL 9 - 1

**MUCL AD 2.25 PENETRACIÓN DE LA SUPERFICIE DEL SEGMENTO VISUAL (VSS)**  
**MUCL AD 2.25 VISUAL SEGMENT SURFACE (VSS) PENETRATION**

No aplicable / Not applicable

PLANO DE AERODROMO - OACI /  
AERODROME CHART - ICAO

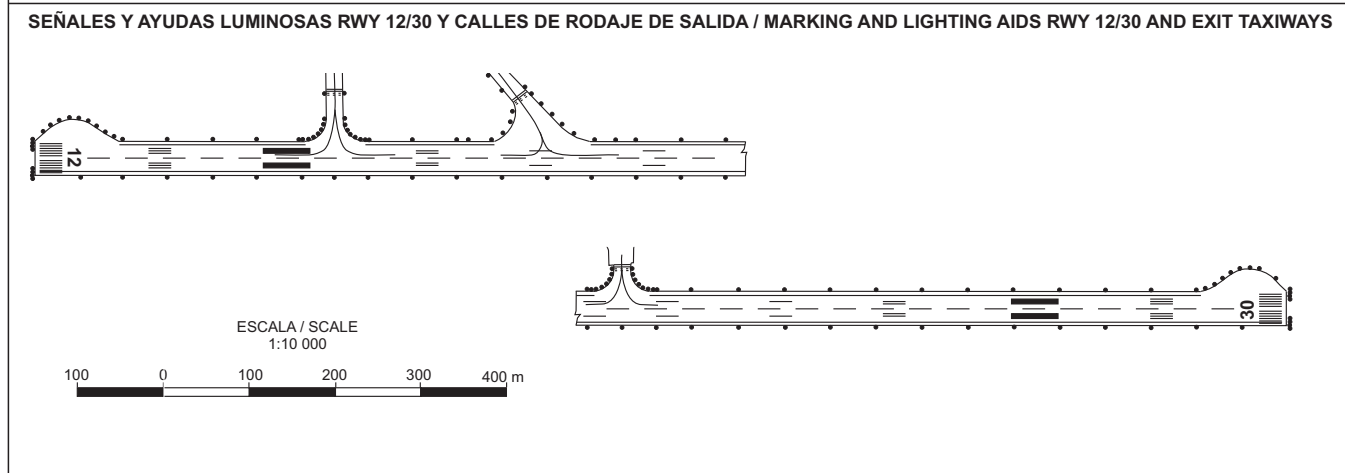
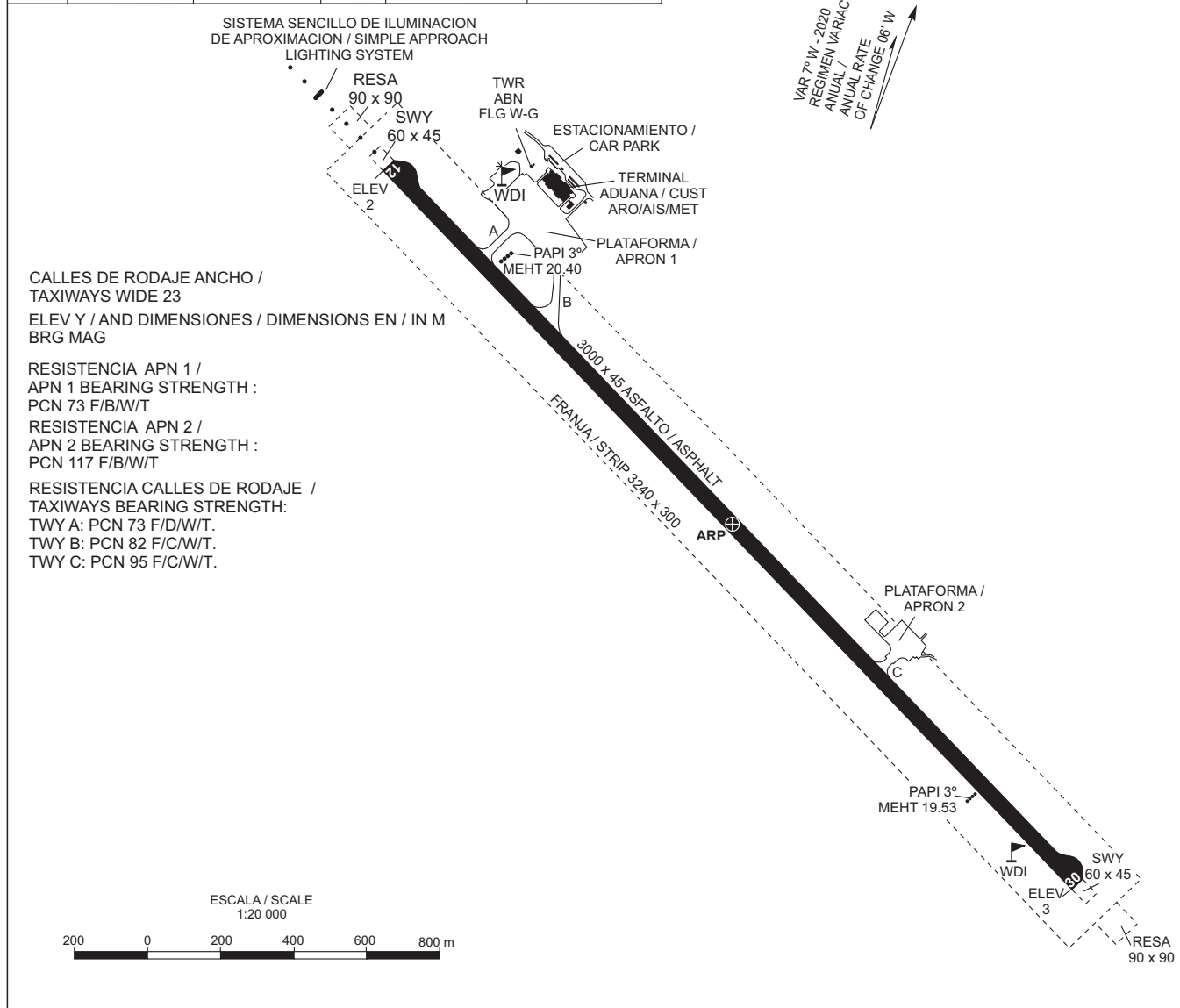
21°36'58"N  
081°32'44"W

ELEV 3

TWR 118.50

CAYO LARGO DEL SUR / Vilo Acuña Intl

RWY	DIRECCION / DIRECTION	THR	GUND	DIMENSIONES / DIMENSIONS RWY	RESISTENCIA / STRENGTH
12	123°	21°37'19.91"N 081°33'31.02"W	-18.97	3000 x 45	PCN-70 F/C/X/U ASPH
30	303°	21°36'37.11"N 081°31'57.26"W	-19.18	3000 x 45	PCN-70 F/C/X/U ASPH



PLANO DE ESTACIONAMIENTO  
Y ATRAQUE DE AERONAVES - OACI /  
AIRCRAFT PARKING / DOCKING CHART - ICAO

ELEV  
APN  
NIL

TWR 118.5

CAYO LARGO DEL SUR / Vilo Acuña Int

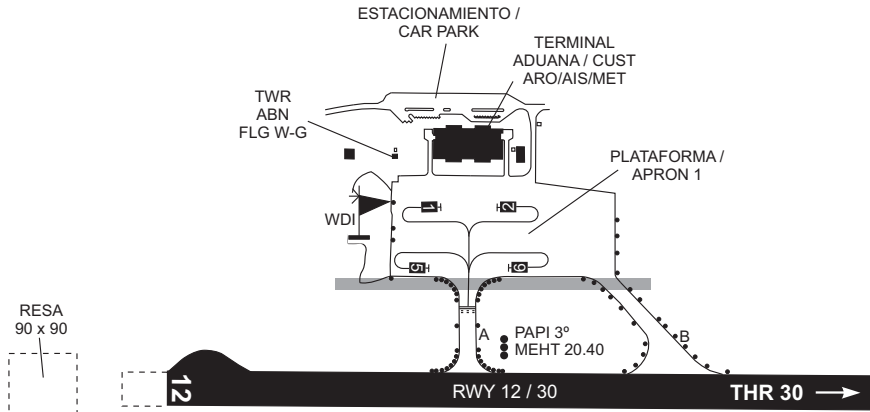
CALLES DE RODAJE ANCHO /  
TAXIWAYS WIDE 23

RESISTENCIA APN 1 /  
APN 1 BEARING STRENGTH :  
PCN 73 F/B/W/T

RESISTENCIA APN 2 /  
APN 2 BEARING STRENGTH :  
PCN 117 F/B/W/T

RESISTENCIA CALLES DE RODAJE /  
TAXIWAYS BEARING STRENGTH:  
TWY A: PCN 73 F/D/W/T.  
TWY B: PCN 82 F/C/W/T.  
TWY C: PCN 95 F/C/W/T.

VAR 7° 00' - 2020  
RESIMEN VARIACION  
ANUAL RATE  
OF CHANGE 0°/Y



ESCALA / SCALE  
1:10 000



COORDENADAS INS DE PUESTOS DE ESTACIONAMIENTO DE AERONAVES / INS COORDINATES FOR AIRCRAFT STANDS	
PLATAFORMA / APRON	
1	21°37'21.96"N 081°33'16.09"W
2	21°37'20.89"N 081°33'13.77"W
5	21°37'19.83"N 081°33'17.81"W
6	21°37'18.33"N 081°33'14.52"W

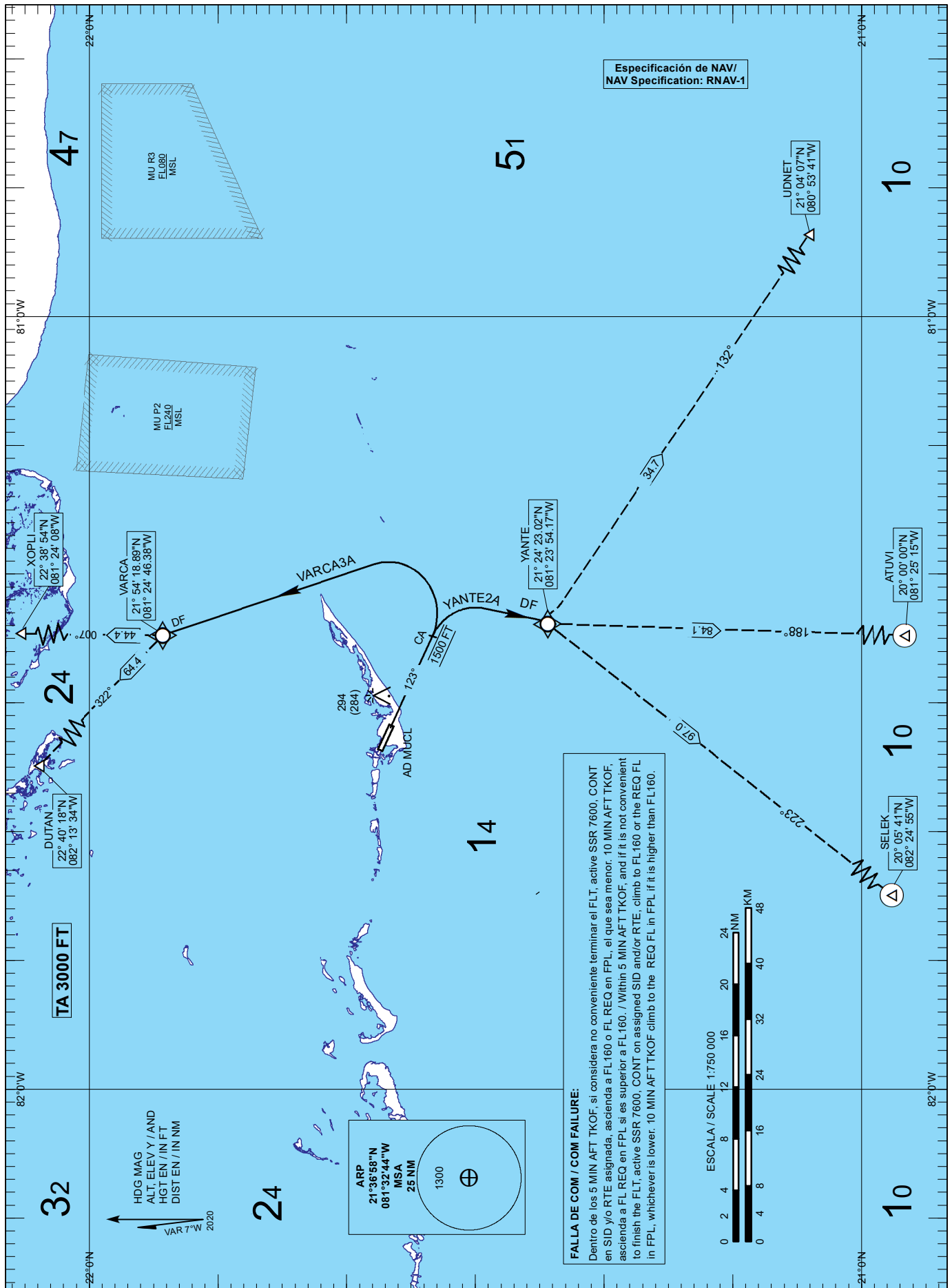
LEYENDA / LEGEND

PUESTOS ESTACIONAMIENTO AERONAVES / AIRCRAFT STAND	5
LUCES CALLES DE RODAJE / TAXIWAY LIGHT	.
RODAJE - PUNTO DE ESPERA / TAXI - HOLDING POSITION	≡≡≡
LIMITE DEL SERVICIO ATC / ATC SERVICE BOUNDARY	▬

CARTA DE SALIDA NORMALIZADA - VUELO POR INSTRUMENTOS (SID) - OACI /  
STANDARD DEPARTURE CHART - INSTRUMENT (SID) - ICAO

APP 119.10  
133.70  
TWR 118.50

CAYO LARGO DEL SUR / Vilo Acuña Intl  
RNAV CCO RWY 12  
VARCA3A, YANTE2A



**SALIDA VARCA3A (RWY 12)**

Ascienda en derrota 123° hasta 1500 FT, vire a la izquierda directo a VARCA y continúe por transición asignada.

TRANSICIONES:

DUTAN: Desde VARCA proceda en derrota 322° hasta DUTAN.

XOPLI: Desde VARCA proceda en derrota 007° hasta XOPLI.

**VARCA3A DEPARTURE (RWY 12)**

Climb on 123° track to 1500 FT, turn left proceed direct to VARCA and continue by assigned transition.

TRANSITIONS:

DUTAN: From VARCA proceed on 322° track to DUTAN.

XOPLI: From VARCA proceed on 007° track to XOPLI.

**TABLA DE CODIFICACIÓN DE SALIDA RNAV CCO / CCO RNAV DEPARTURE CODING TABLE.  
VARCA3A SID RWY12**

Número de Serie/ Serial Number	Descriptor de Trayectoria/ Path Descriptor	Identificador del punto de recorrido/ Waypoint Identifier	Sobre vuelo/ Fly-Over	Curso/ Course °MAG (°T)	Variación Magnética/ Magnetic Variation (°T)	Distancia/ Distance (NM)	Dirección del viraje/ Turn Direction	Altitud/ Altitude (FT)	Velocidad límite/ Speed limit (KT)	Radio Ayuda Requerida/ Required Navaid	Marcación/ Course/ desde/from Navaid	Especificación de navegación/ Navigation Specification
001	CA	-	-	123 (116.0)	-6.6	-	-	@1500	-	-	-	RNAV-1
002	DF	VARCA	-	-	-6.6	-	L	-	-	-	-	RNAV-1

**SALIDA YANTE2A (RWY 12)**

Ascienda en derrota 123° hasta 1500 FT, vire a la derecha directo a YANTE y continúe por transición asignada .

TRANSICIONES:

ATUVI: Desde YANTE proceda en derrota 188° hasta ATUVI.

SELEK: Desde YANTE proceda en derrota 223° hasta SELEK.

UDNET: Desde YANTE proceda en derrota 132° hasta UDNET.

**YANTE2A DEPARTURE (RWY 12)**

Climb on 123° track to 1500 FT, turn right proceed direct to YANTE and continue by assigned transition.

TRANSITIONS:

ATUVI: From YANTE proceed on 188° track to ATUVI.

SELEK: From YANTE proceed on 223° track to SELEK.

UDNET: From YANTE proceed on 132° track to UDNET.

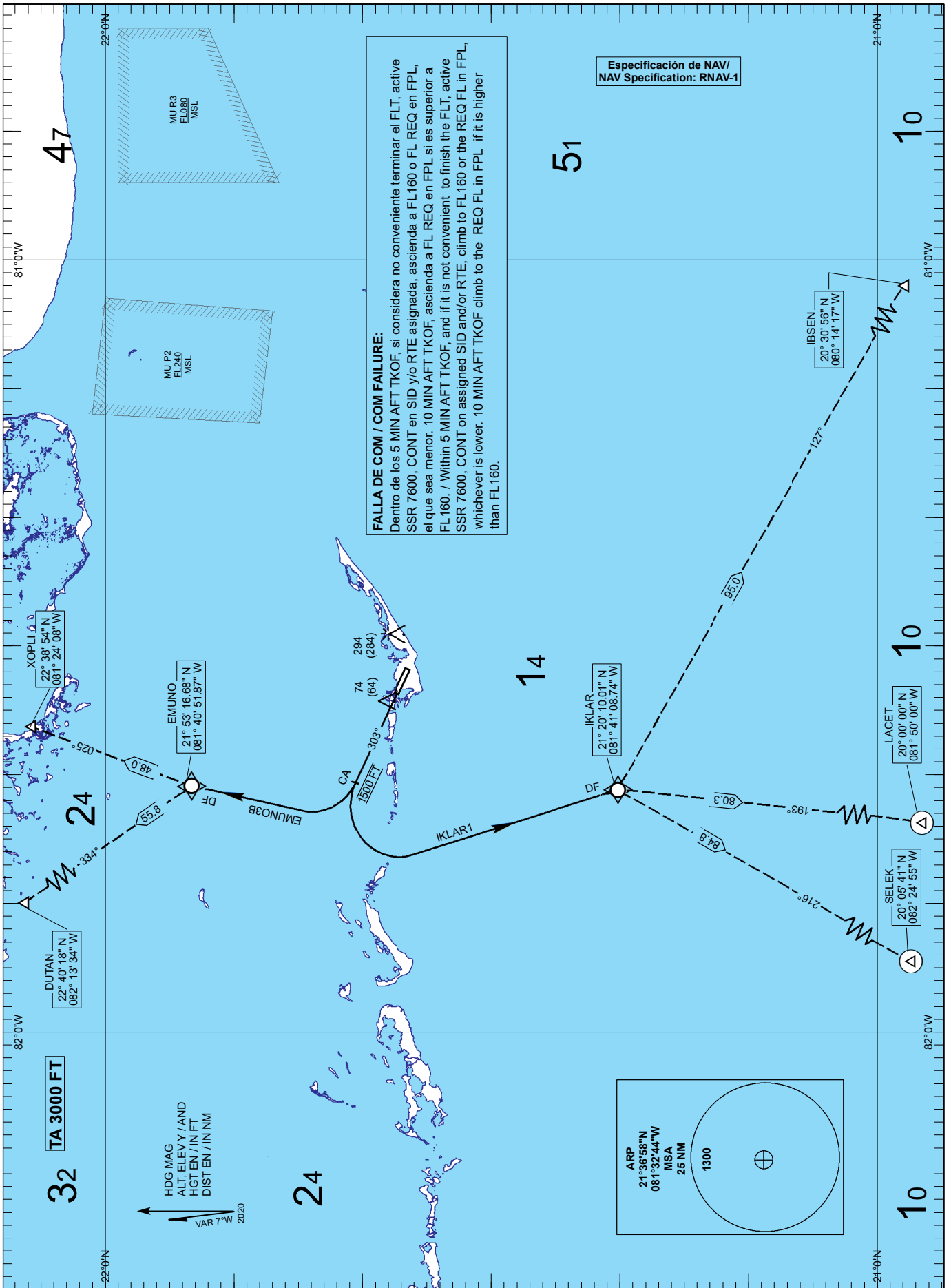
**TABLA DE CODIFICACIÓN DE SALIDA RNAV CCO / CCO RNAV DEPARTURE CODING TABLE.  
YANTE2A SID RWY12**

Número de Serie/ Serial Number	Descriptor de Trayectoria/ Path Descriptor	Identificador del punto de recorrido/ Waypoint Identifier	Sobre vuelo/ Fly-Over	Curso/ Course °MAG (°T)	Variación Magnética/ Magnetic Variation (°T)	Distancia/ Distance (NM)	Dirección del viraje/ Turn Direction	Altitud/ Altitude (FT)	Velocidad límite/ Speed limit (KT)	Radio Ayuda Requerida/ Required Navaid	Marcación/ Course/ desde/from Navaid	Especificación de navegación/ Navigation Specification
001	CA	-	-	123 (116.0)	-6.6	-	-	@1500	-	-	-	RNAV-1
002	DF	YANTE	-	-	-6.6	-	R	-	-	-	-	RNAV-1

CARTA DE SALIDA NORMALIZADA - VUELO POR INSTRUMENTOS (SID) - OACI /  
STANDARD DEPARTURE CHART - INSTRUMENT (SID) - ICAO

APP 119.10  
133.70  
TWR 118.50

CAYO LARGO DEL SUR / Vilo Acuña Intl  
RNAV CCO RWY 30  
EMUNO3B, IKLAR1



**SALIDA EMUNO3B (RWY 30)**

Ascienda en derrota 303° hasta 1500 FT, vire a la derecha directo a EMUNO y continúe por transición asignada .

TRANSICIONES:

DUTAN: Desde EMUNO proceda en derrota 334° hasta DUTAN.

XOPLI: Desde EMUNO proceda en derrota 025° hasta XOPLI.

**EMUNO3B DEPARTURE (RWY 30)**

Climb on 303° track to 1500 FT, turn right proceed direct to EMUNO and continue by assigned transition .

TRANSITIONS:

DUTAN: From EMUNO proceed on 334° track to DUTAN.

XOPLI: From EMUNO proceed on 025° track to XOPLI.

**TABLA DE CODIFICACIÓN DE SALIDA RNAV CCO / CCO RNAV DEPARTURE CODING TABLE.  
EMUNO3B SID RWY30**

Número de Serie/ Serial Number	Descriptor de Trayectoria/ Path Descriptor	Identificador del punto de recorrido/ Waypoint Identifier	Sobre vuelo/ Fly-Over	Curso/ Course °MAG (°T)	Variación Magnética/ Magnetic Variation (°)	Distancia/ Distance (NM)	Dirección del viraje/ Turn Direction	Altitud/ Altitude (FT)	Velocidad límite/ Speed limit (KT)	RadioAyuda Requerida/ Required Navaid	Marcación/ Course/ desde/from Navaid	Especificación de navegación/ Navigation Specification
010	CA	-	-	303 (296.0)	-6.6	-	-	@1500	-	-	-	RNAV-1
020	DF	EMUNO	-	-	-6.6	-	R	-	-	-	-	RNAV-1

**SALIDA IKLAR1(RWY 30)**

Ascienda en derrota 303° hasta 1500 FT, vire a la izquierda directo a IKLAR y continúe por transición asignada.

TRANSICIONES:

IBSEN: Desde IKLAR proceda en derrota 127° hasta IBSEN.

LACET: Desde IKLAR proceda en derrota 193° hasta LACET.

SELEK: Desde IKLAR proceda en derrota 216° hasta SELEK.

**IKLAR1 DEPARTURE (RWY 30)**

Climb on 303° track to 1500 FT, turn left proceed direct to IKLAR and continue by assigned transition.

TRANSITIONS:

IBSEN: From IKLAR proceed on 127° track° to IBSEN.

LACET: From IKLAR proceed on 193° track to LACET.

SELEK: From IKLAR proceed on 216° track to SELEK.

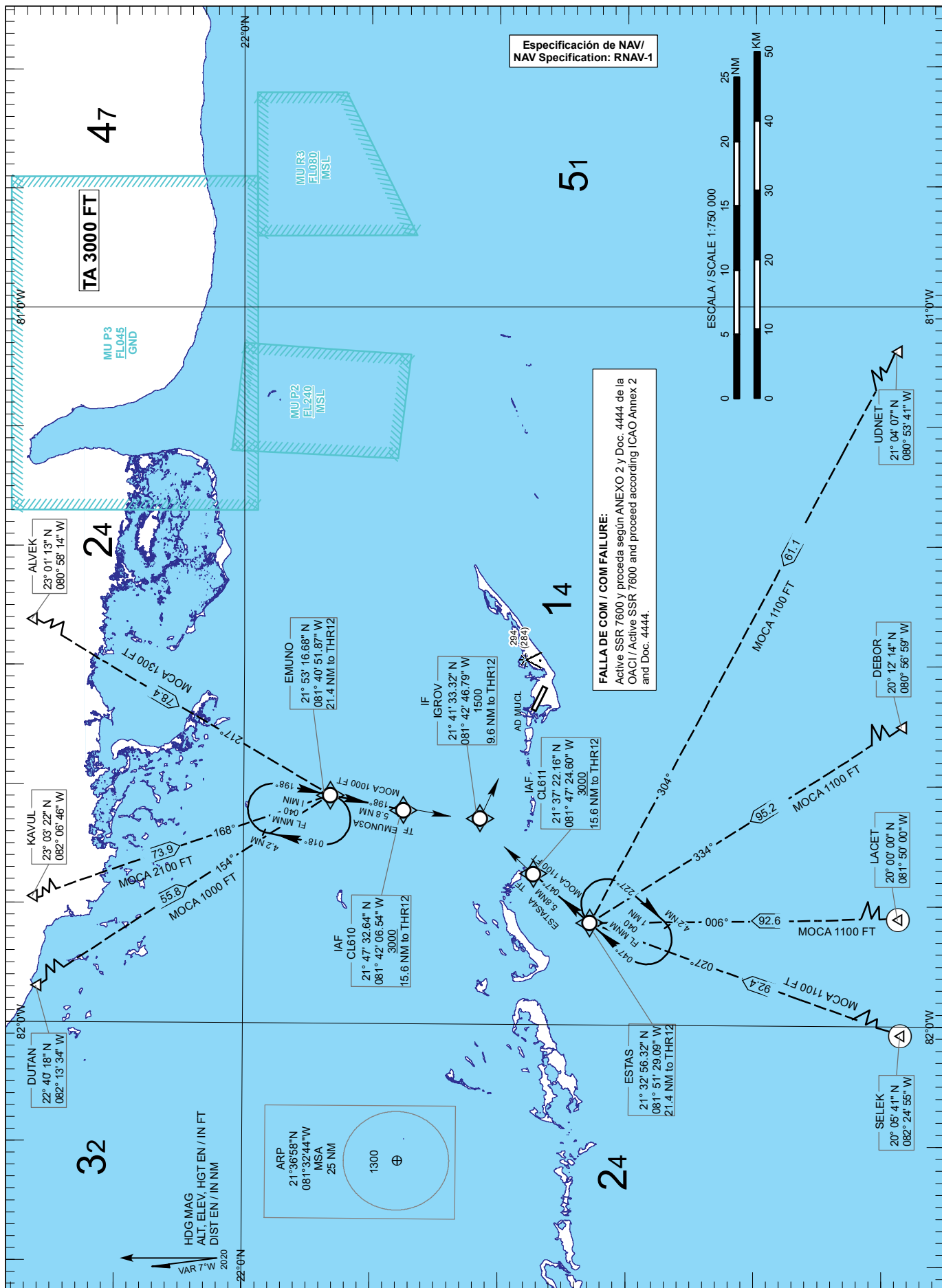
**TABLA DE CODIFICACIÓN DE SALIDA RNAV CCO / CCO RNAV DEPARTURE CODING TABLE.  
IKLAR1SID RWY30**

Número de Serie/ Serial Number	Descriptor de Trayectoria/ Path Descriptor	Identificador del punto de recorrido/ Waypoint Identifier	Sobre vuelo/ Fly-Over	Curso/ Course °MAG (°T)	Variación Magnética/ Magnetic Variation (°)	Distancia/ Distance (NM)	Dirección del viraje/ Turn Direction	Altitud/ Altitude (FT)	Velocidad límite/ Speed limit (KT)	RadioAyuda Requerida/ Required Navaid	Marcación/ Course/ desde/from Navaid	Especificación de navegación/ Navigation Specification
010	CA	-	-	303 (296.0)	-6.6	-	-	@1500	-	-	-	RNAV-1
020	DF	IKLAR	-	-	-6.6	-	L	-	-	-	-	RNAV-1

CARTA DE LLEGADA NORMALIZADA - VUELO POR INSTRUMENTOS (STAR) - OACI / STANDARD ARRIVAL CHART - INSTRUMENT (STAR) - ICAO

APP 119.10, 133.70  
TWR 118.50

CAYO LARGO DEL SUR / Vilo Acuña Intl  
RNAV CDO RWY 12  
EMUNO3A, ESTAS4A





**LLEGADA EMUNO3A (RWY 12)**

Desde EMUNO proceda en derrota 198° hasta CL610, a 3000 FT o superior.

TRANSICIONES:

ALVEK: Desde ALVEK proceda en derrota 217° hasta EMUNO.

DUTAN: Desde DUTAN proceda en derrota 154° hasta EMUNO.

KAVUL: Desde KAVUL proceda en derrota 168° hasta EMUNO.

**EMUNO3A ARRIVAL (RWY 12)**

From EMUNO proceed on 198° track to CL610, at 3000 FT or above.

TRANSITIONS:

ALVEK: From ALVEK proceed on 217° track to EMUNO.

DUTAN: From DUTAN proceed on 154° track to EMUNO.

KAVUL: From KAVUL proceed on 168° track to EMUNO.

**TABLA DE CODIFICACIÓN DE LLEGADA RNAV CDO / CDO RNAV ARRIVAL CODING TABLE.  
EMUNO3A STAR RWY12**

Número de Serie/ Serial Number	Descriptor de Trayectoria/ Path Descriptor	Identificador del punto de recorrido/ Waypoint Identifier	Sobre vuelo/ Fly-Over	Curso/ Course °MAG (°T)	Variación Magnética/ Magnetic Variation (°)	Distancia/ Distance (NM)	Distancia hasta/ Distance to THR 12 (NM)	Altitud / Altitude (FL)	Dirección del viraje/ Turn Direction	Velocidad límite/ Speed limit (KT)	VPA (°) TCH (FT)	Especificación de navegación/ Navigation Specification
010	IF	EMUNO	-	-	-6.6	-	21.4	-	-	-	-	RNAV-1
020	TF	CL610	-	198 (191.5)	-6.6	5.8	15.6	+3000	-	-	-	RNAV-1

**LLEGADA ESTAS4A (RWY 12)**

Desde ESTAS proceda en derrota 047° hasta CL611, a 3000 FT o superior.

TRANSICIONES:

DEBOR: Desde DEBOR proceda en derrota 334° hasta ESTAS.

LACET: Desde LACET proceda en derrota 006° hasta ESTAS.

SELEK: Desde SELEK proceda en derrota 027° hasta ESTAS.

UDNET: Desde UDNET proceda en derrota 304° hasta ESTAS.

**ESTAS4A ARRIVAL (RWY 12)**

From ESTAS proceed on 047° track to CL611, at 3000 FT or above.

TRANSITIONS:

DEBOR: From DEBOR proceed on 334° track to ESTAS.

LACET: From LACET proceed on 006° track to ESTAS.

SELEK: From SELEK proceed on 027° track to ESTAS.

UDNET: From UDNET proceed on 304° track to ESTAS.

**TABLA DE CODIFICACIÓN DE LLEGADA RNAV CDO / CDO RNAV ARRIVAL CODING TABLE.  
ESTAS4A STAR RWY12**

Número de Serie/ Serial Number	Descriptor de Trayectoria/ Path Descriptor	Identificador del punto de recorrido/ Waypoint Identifier	Sobre vuelo/ Fly-Over	Curso/ Course °MAG (°T)	Variación Magnética/ Magnetic Variation (°)	Distancia/ Distance (NM)	Distancia hasta/ Distance to THR 12 (NM)	Altitud / Altitude (FL)	Dirección del viraje/ Turn Direction	Velocidad límite/ Speed limit (KT)	VPA (°) TCH (FT)	Especificación de navegación/ Navigation Specification
010	IF	ESTAS	-	-	-6.6	-	21.4	-	-	-	-	RNAV-1
020	TF	CL611	-	047 (040.7)	-6.6	5.8	15.6	+3000	-	-	-	RNAV-1

**CODIFICACIÓN DE LAS ESPERAS CON FUNCIONALIDAD / CODING TABLE FOR HOLDINGS WITH  
FUNCTIONALITY. MUCL STAR RWY 12**

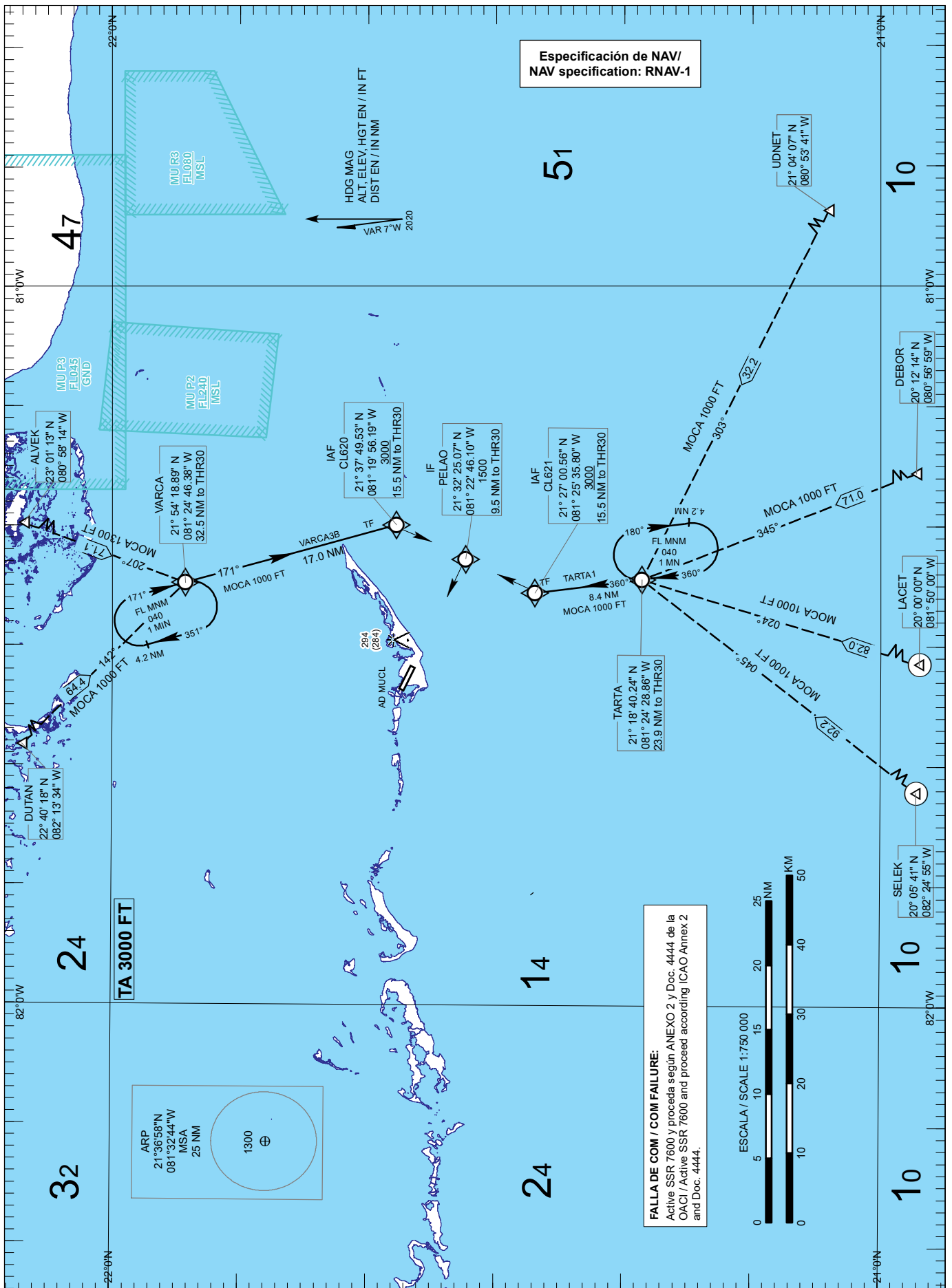
Descriptor de trayectoria/ Path Descriptor	Identificador del punto de recorrido/ Waypoint Identifier	Rumbo de acercamiento/ Approach heading °MAG (°T)	Dirección viraje/ Distancia Turn direction/ Distance	Altitud mínima/ Minimum altitude (FT)	Altitud máxima/ Maximum altitude (FT)	Límite de Velocidad/ Speed Limit (KT)	Declinación magnética/ Magnetic declination (°)	Especificación de navegación/ Navigation Specification
Espera/ Holding	EMUNO	198 (191.5)	R / 4.2NM	FL040	FL140	-230	-6.6	RNAV-1
Espera/ Holding	ESTAS	047 (040.7)	R / 4.2NM	FL040	FL140	-230	-6.6	RNAV-1

CARTA DE LLEGADA NORMALIZADA - VUELO POR INSTRUMENTOS (STAR) - OACI / STANDARD ARRIVAL CHART - INSTRUMENT (STAR) - ICAO

APP 119.10, 133.70  
TWR 118.50

CAYO LARGO DEL SUR / Vilo Acuña Int'l  
RNAV CDO RWY 30

TARTA1, VARCA3B



**LLEGADA TARTA1 (RWY 30)**

Desde TARTA proceda en derrota 360° hasta CL621, a 3000 FT o superior.

**TRANSICIONES:**

DEBOR: Desde DEBOR proceda en derrota 345° hasta TARTA.

LACET: Desde LACET proceda en derrota 024° hasta TARTA.

SELEK: Desde SELEK proceda en derrota 045° hasta TARTA.

UDNET: Desde UDNET proceda en derrota 303° hasta TARTA.

**TARTA1 ARRIVAL (RWY 30)**

From TARTA proceed on 360° track to CL621, at 3000 FT or above.

**TRANSITIONS:**

DEBOR: From DEBOR proceed on 345° track to TARTA.

LACET: From LACET proceed on 024° track to TARTA.

SELEK: From SELEK proceed on 045° track to TARTA.

UDNET: From UDNET proceed on 303° track to TARTA.

**TABLA DE CODIFICACIÓN DE LLEGADA RNAV CDO / CDO RNAV ARRIVAL CODING TABLE.  
TARTA1 STAR RWY30**

Número de Serie/ Serial Number	Descriptor de Trayectoria/ Path Descriptor	Identificador del punto de recorrido/ Waypoint Identifier	Sobre vuelo/ Fly-Over	Curso/ Course °MAG (°T)	Variación Magnética/ Magnetic Variation (°)	Distancia/ Distance (NM)	Distancia hasta/ Distance to THR 30 (NM)	Altitud / Altitude (FL)	Dirección del viraje/ Turn Direction	Velocidad límite/ Speed limit (KT)	VPA (°) TCH (FT)	Especificación de navegación/ Navigation Specification
001	IF	TARTA	-	-	-6.6	-	23.9	-	-	-	-	RNAV-1
002	TF	CL621	-	360 (352.9)	-6.6	8.4	15.5	+3000	-	-	-	RNAV-1

**LLEGADA VARCA3B (RWY 30)**

Desde VARCA proceda en derrota 171° hasta CL620, a 3000 FT o superior.

**TRANSICIONES:**

ALVEK: Desde ALVEK proceda en derrota 207° hasta VARCA.

DUTAN: Desde DUTAN proceda en derrota 142° hasta VARCA.

**VARCA3B ARRIVAL (RWY 30)**

From VARCA proceed on 171° track to CL620, at 3000 FT or above.

**TRANSITIONS:**

ALVEK: From ALVEK proceed on 207° track to VARCA.

DUTAN: From DUTAN proceed on 142° track to VARCA.

**TABLA DE CODIFICACIÓN DE LLEGADA RNAV CDO / CDO RNAV ARRIVAL CODING TABLE.  
VARCA3B STAR RWY30**

Número de Serie/ Serial Number	Descriptor de Trayectoria/ Path Descriptor	Identificador del punto de recorrido/ Waypoint Identifier	Sobre vuelo/ Fly-Over	Curso/ Course °MAG (°T)	Variación Magnética/ Magnetic Variation (°)	Distancia/ Distance (NM)	Distancia hasta/ Distance to THR 30 (NM)	Altitud / Altitude (FL)	Dirección del viraje/ Turn Direction	Velocidad límite/ Speed limit (KT)	VPA (°) TCH (FT)	Especificación de navegación/ Navigation Specification
001	IF	VARCA	-	-	-6.6	-	32.5	-	-	-	-	RNAV-1
002	TF	CL620	-	171 (164.7)	-6.6	17.0	15.5	+3000	-	-	-	RNAV-1

**CODIFICACIÓN DE LAS ESPERAS CON FUNCIONALIDAD / CODING TABLE FOR HOLDINGS WITH FUNCTIONALITY. MUCL STAR RWY 30**

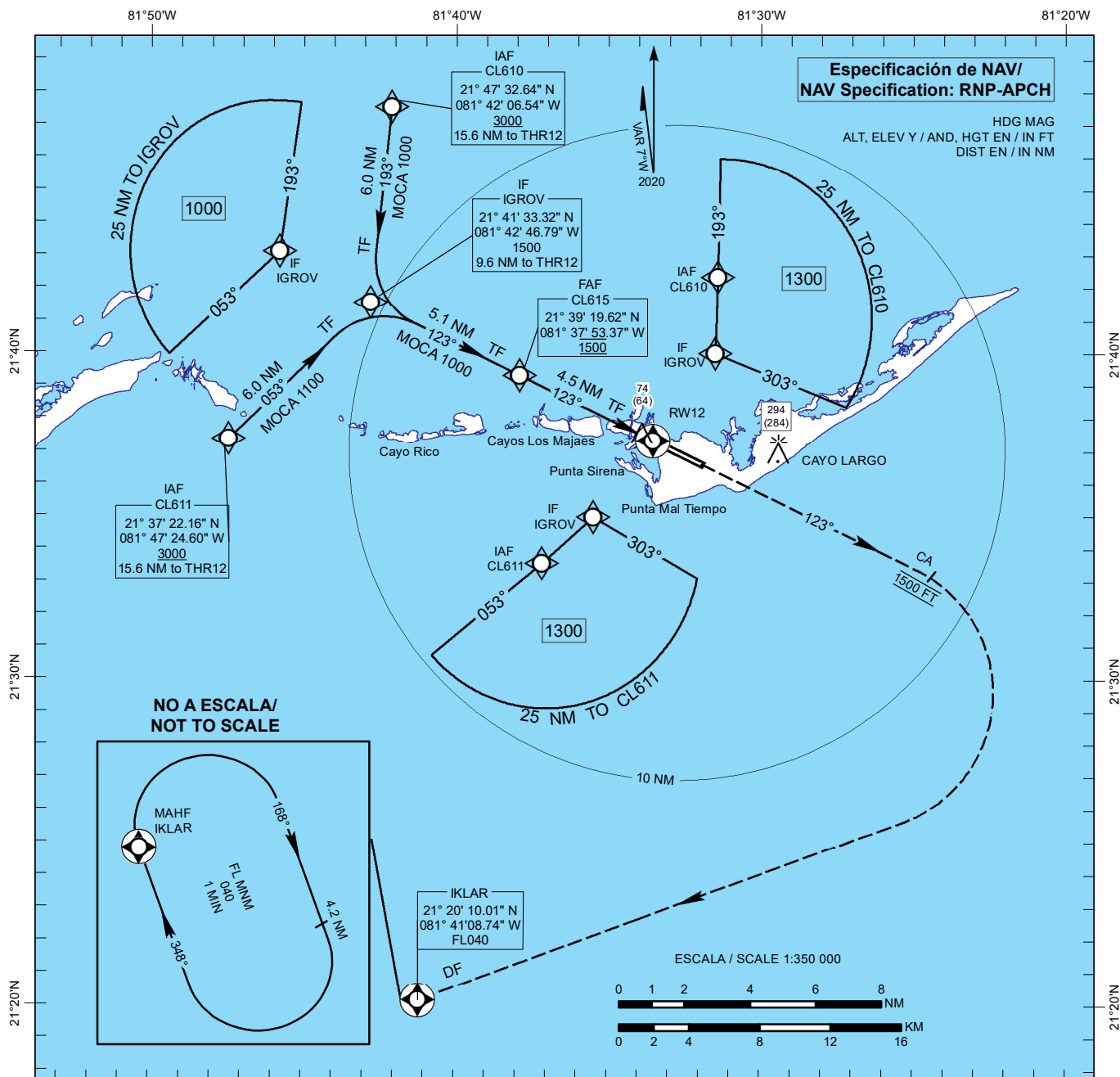
Descriptor de trayectoria/ Path Descriptor	Identificador del punto de recorrido/ Waypoint Identifier	Rumbo de acercamiento/ Approach heading °MAG (°T)	Dirección viraje/ Distancia Turn direction/ Distance	Altitud mínima/ Minimum altitude (FT)	Altitud máxima/ Maximum altitude (FT)	Límite de Velocidad/ Speed Limit (KT)	Declinación magnética/ Magnetic declination (°)	Especificación de navegación/ Navigation Specification
Espera/ Holding	TARTA	360 (352.9)	R / 4.2NM	FL040	FL140	-230	-6.6	RNAV-1
Espera/ Holding	VARCA	171 (164.7)	R / 4.2NM	FL040	FL140	-230	-6.6	RNAV-1

CARTA DE APROXIMACION POR INSTRUMENTOS - OACI /  
INSTRUMENT APPROACH CHART - ICAO

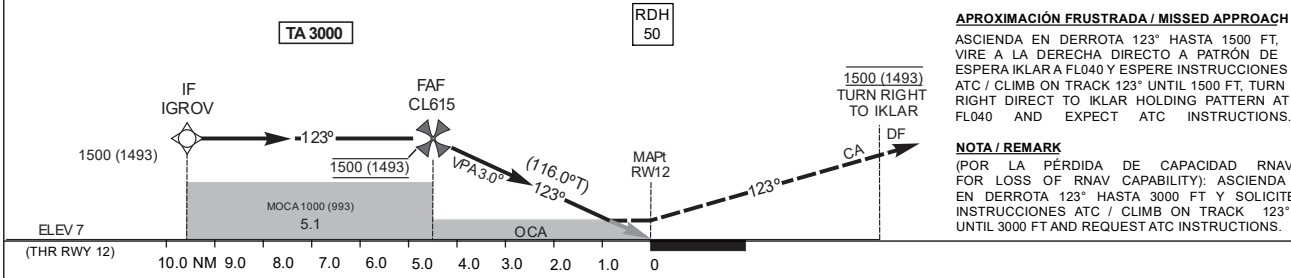
ELEV 10  
OCH REF THR RWY 12  
ELEV 7

APP 119.10, 133.70  
TWR 118.50

CAYO LARGO DEL SUR / Vilo Acuña Intl  
RNP (LNAV/VNAV, LNAV)  
RWY 12  
CAT A, B, C, D



81°50'W 81°40'W 81°30'W 81°20'W



OCA(H)	A	B	C	D	DISTANCIA NM	KT	80	100	120	140	160	180
LNAV / VNAV		260 (253)	1.0 KM		FAF - RWY12 4.5	MIN / SEC	3:24	2:43	2:16	1:56	1:42	1:31
LNAV		330 (323)	1.4 KM		VSP GS 3.00°	FT / MIN	430	530	640	740	850	960
CIRCULAR CIRCLING		1000 (990)	5.5 KM		NM to RWY12		4.0	3.0	2.0	1.0		
					ALT / (HGT)		1330 (1323)	1010 (1003)	690 (683)	370 (363)		

**TABLAS DE CODIFICACIÓN DEL PROCEDIMIENTO DE APROXIMACIÓN POR INSTRUMENTOS RNP /  
RNP INSTRUMENT APPROACH PROCEDURE CODING TABLES.  
MUCL RWY 12 VILO ACUÑA INTL.**

**IAF CL610**

Número de serie/ Serial Number	Descriptor de trayectoria/ Path Descriptor	Identificador del punto de recorrido/ Waypoint Identifier	Sobre vuelo/ Fly-Over	Curso/ Course/ °MAG (°T)	Variación magnética/ Magnetic variation (°)	Distancia/ Distance (NM)	Distancia hasta/ Distance to THR 12 (NM)	Dirección viraje/ Turn direction	Altitud/ Altitude (FT)	Velocidad límite/ Speed limit (KT)	VPA (°) TCH (FT)	Especificación de navegación/ Navigation Specification
001	IF	CL610	-	-	-6.6	-	15.6	-	+3000	-	-	RNP APCH
002	TF	IGROV	-	193 (186.0)	-6.6	6.0	9.6	-	1500	-	-	RNP APCH
003	TF	CL615	-	123 (116.0)	-6.6	5.1	-	-	@1500	-	-	RNP APCH
004	TF	RW12	Y	123 (116.0)	-6.6	4.5	-	-	+260	-	-3.0/50	RNP APCH
005	CA	-	-	123 (116.0)	-6.6	-	-	-	@1500	-	-	RNP APCH
006	DF	IKLAR	Y	-	-6.6	-	-	R	FL040	-	-	RNP APCH

**IAF CL611**

Número de serie/ Serial Number	Descriptor de trayectoria/ Path Descriptor	Identificador del punto de recorrido/ Waypoint Identifier	Sobre vuelo/ Fly-Over	Curso/ Course/ °MAG (°T)	Variación magnética/ Magnetic variation (°)	Distancia/ Distance (NM)	Distancia hasta/ Distance to THR 12 (NM)	Dirección viraje/ Turn direction	Altitud/ Altitude (FT)	Velocidad límite/ Speed limit (KT)	VPA (°) TCH (FT)	Especificación de navegación/ Navigation Specification
001	IF	CL611	-	-	-6.6	-	15.6	-	+3000	-	-	RNP APCH
002	TF	IGROV	-	053 (046.0)	-6.6	6.0	9.6	-	1500	-	-	RNP APCH
003	TF	CL615	-	123 (116.0)	-6.6	5.1	-	-	@1500	-	-	RNP APCH
004	TF	RW12	Y	123 (116.0)	-6.6	4.5	-	-	+260	-	-3.0/50	RNP APCH
005	CA	-	-	123 (116.0)	-6.6	-	-	-	@1500	-	-	RNP APCH
006	DF	IKLAR	Y	-	-6.6	-	-	R	FL040	-	-	RNP APCH

**CODIFICACIÓN DE LAS ESPERAS CON FUNCIONALIDAD / CODING TABLE FOR HOLDINGS WITH  
FUNCTIONALITY. RNAV (GNSS) MUCL RWY 12**

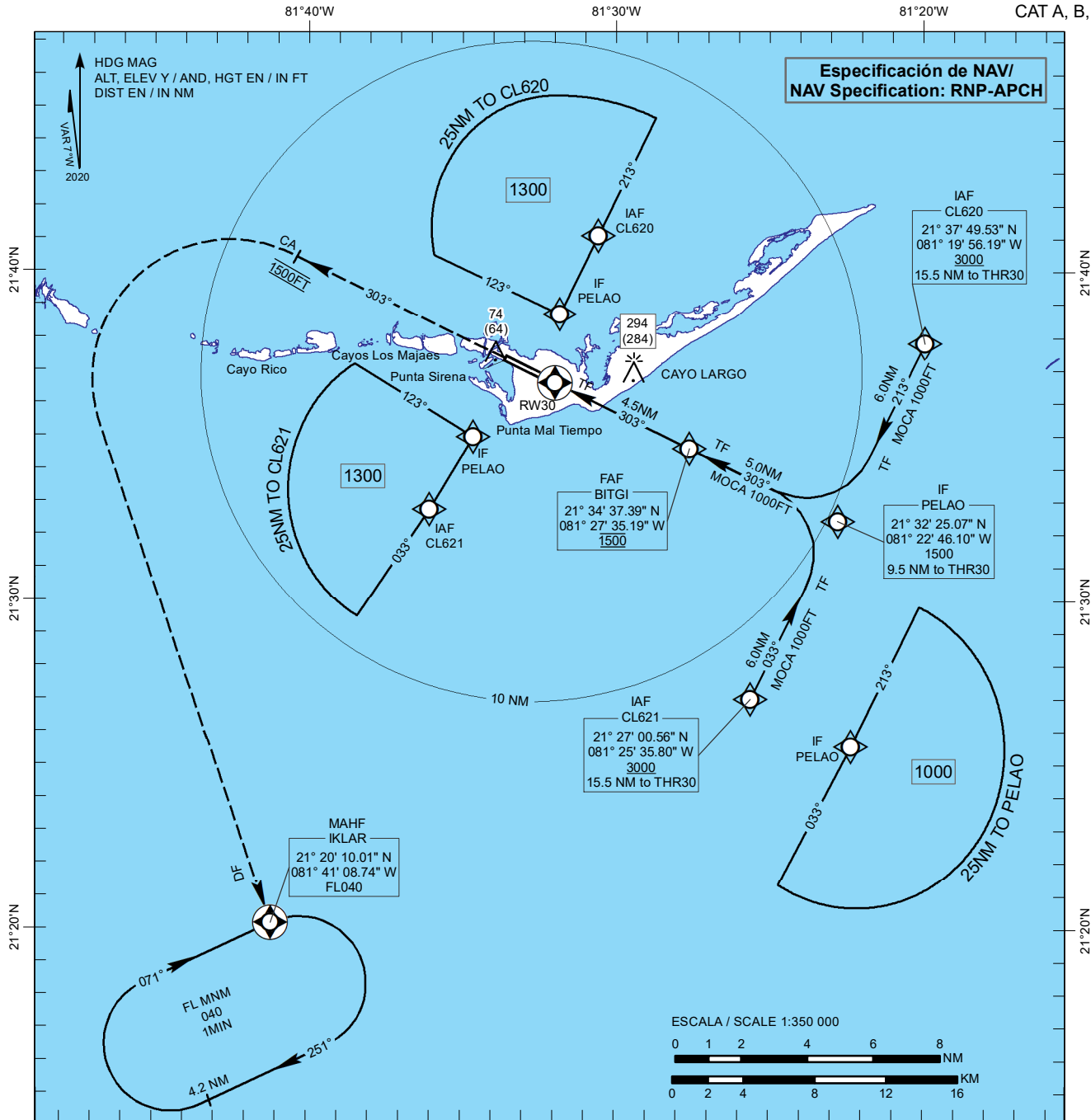
Descriptor de trayectoria/ Path Descriptor	Identificador del punto de recorrido/ Waypoint Identifier	Rumbo de acercamiento/ Approach heading °MAG (°T)	Dirección viraje/ Turn direction/ Distance	Altitud mínima/ Minimum altitude (FT)	Altitud máxima/ Maximum altitude (FT)	Límite de Velocidad/ Speed Limit (KT)	Declinación magnética/ Magnetic declination (°)	Especificación de navegación/ Navigation Specification
Espera/ Holding	IKLAR	348 (341.2)	R / 4.2NM	FL040	FL140	-230	-6.6	RNAV-1

CARTA DE APROXIMACION POR INSTRUMENTOS - OACI /  
INSTRUMENT APPROACH CHART - ICAO

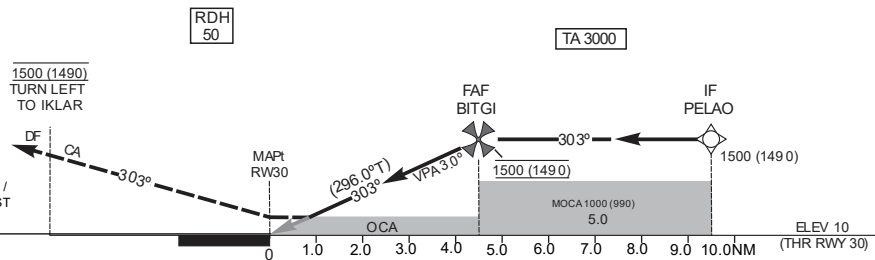
ELEV 10  
OCH REF THR RWY 30  
ELEV 10

APP 119.10, 133.70  
TWR 118.50

CAYO LARGO DEL SUR / Vilo Acuña Intl  
RNP (LNAV/VNAV, LNAV)  
RWY 30  
CAT A, B, C, D



**APROXIMACIÓN FRUSTRADA / MISSED APPROACH**  
 ASCIENDA EN DERROTA 303° HASTA 1500 FT, VIRE A LA IZQUIERDA DIRECTO A PATRÓN DE ESPERA IKLAR A FL040 Y ESPERE INSTRUCCIONES ATC / CLIMB ON TRACK 303° UNTIL 1500 FT, TURN LEFT DIRECT TO IKLAR HOLDING PATTERN AT FL040 AND EXPECT ATC INSTRUCTIONS.  
**NOTA / REMARK**  
 (POR LA PÉRDIDA DE CAPACIDAD RNAV/FOR LOSS OF RNAV CAPABILITY): ASCIENDA EN DERROTA 303° HASTA 3000 FT, Y SOLICITE INSTRUCCIONES ATC / CLIMB ON TRACK 303° UNTIL 3000 FT AND REQUEST ATC INSTRUCTIONS.



OCA(H)	A	B	C	D	DISTANCIA NM	KT	80	100	120	140	160	180
LNAV / VNAV	260 (250) 1.4 KM				FAF - RW30 4.5	MIN	3:24	2:43	2:16	1:56	1:42	1:31
LNAV	340 (330) 1.8 KM				VSP GS 3.00°	FT	430	530	640	740	850	960
CIRCULAR CIRCLING	1000 (990) 5.5 KM				NM to RW30	4.0 NM	3.0 NM	2.0 NM	1.0 NM			
					ALT / (HGT)	1330 (1320)	1010 (1000)	700 (690)	380 (370)			

**TABLAS DE CODIFICACIÓN DEL PROCEDIMIENTO DE APROXIMACIÓN POR INSTRUMENTOS RNP /  
RNP INSTRUMENT APPROACH PROCEDURE CODING TABLES.  
MUCL RWY 30 VILO ACUÑA INTL.**

IAF CL620

Número de serie/ Serial Number	Descriptor de trayectoria/ Path Descriptor	Identificador del punto de recorrido/ Waypoint Identifier	Sobre vuelo/ Fly-Over	Curso/ Course/ °MAG (°T)	Variación magnética/ Magnetic variation (°)	Distancia/ Distance (NM)	Distancia hasta/ Distance to THR 30 (NM)	Dirección viraje/ Turn direction	Altitud/ Altitude (FT)	Velocidad límite/ Speed limit (KT)	VPA (°) TCH (FT)	Especificación de navegación/ Navigation Specification
001	IF	CL620	-	-	-6.6	-	15.5		+3000			RNP APCH
002	TF	PELAO	-	213 (206.1)	-6.6	6.0	9.5	-	1500	-	-	RNP APCH
003	TF	BITGI	-	303 (296.0)	-6.6	5.0	-	-	@1500	-	-	RNP APCH
004	TF	RW30	Y	303 (296.0)	-6.6	4.5	-	-	+260	-	-3.0/50	RNP APCH
005	CA	-	-	303 (296.0)	-6.6	-	-	-	@1500	-	-	RNP APCH
006	DF	IKLAR	Y	-	-6.6	-	-	R	FL040	-	-	RNP APCH

**TABLAS DE CODIFICACIÓN DEL PROCEDIMIENTO DE APROXIMACIÓN POR INSTRUMENTOS RNP /  
RNP INSTRUMENT APPROACH PROCEDURE CODING TABLES.  
MUCL RWY 30 VILO ACUÑA INTL.**

IAF CL621

Número de serie/ Serial Number	Descriptor de trayectoria/ Path Descriptor	Identificador del punto de recorrido/ Waypoint Identifier	Sobre vuelo/ Fly-Over	Curso/ Course/ °MAG (°T)	Variación magnética/ Magnetic variation (°)	Distancia/ Distance (NM)	Distancia hasta/ Distance to THR 30 (NM)	Dirección viraje/ Turn direction	Altitud/ Altitude (FT)	Velocidad límite/ Speed limit (KT)	VPA (°) TCH (FT)	Especificación de navegación/ Navigation Specification
001	IF	CL621	-	-	-6.6	-	15.5		+3000			RNP APCH
002	TF	PELAO	-	033 (026.1)	-6.6	6.0	9.5	-	1500	-	-	RNP APCH
003	TF	BITGI	-	303 (296.0)	-6.6	5.0	-	-	@1500	-	-	RNP APCH
004	TF	RW30	Y	303 (296.0)	-6.6	4.5	-	-	+260	-	-3.0/50	RNP APCH
005	CA	-	-	303 (296.0)	-6.6	-	-	-	@1500	-	-	RNP APCH
006	DF	IKLAR	Y	-	-6.6	-	-	R	FL040	-	-	RNP APCH

**CODIFICACIÓN DE LAS ESPERAS CON FUNCIONALIDAD / CODING TABLE FOR HOLDINGS WITH  
FUNCTIONALITY. RNAV (GNSS) MUCL RWY 30**

Descriptor de trayectoria/ Path Descriptor	Identificador del punto de recorrido/ Waypoint Identifier	Rumbo de acercamiento/ Approach heading °MAG (°T)	Dirección viraje/ Turn direction/ Distance	Altitud mínima/ Minimum altitude (FT)	Altitud máxima/ Maximum altitude (FT)	Límite de Velocidad/ Speed Limit (KT)	Declinación magnética/ Magnetic declination (°)	Especificación de navegación/ Navigation Specification
Espera/ Holding	IKLAR	071 (064.8)	R / 4.2NM	FL040	FL140	-230	-6.6	RNAV-1

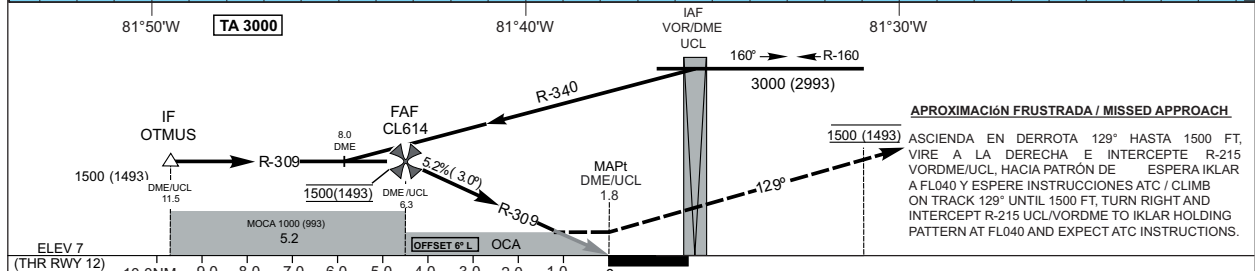
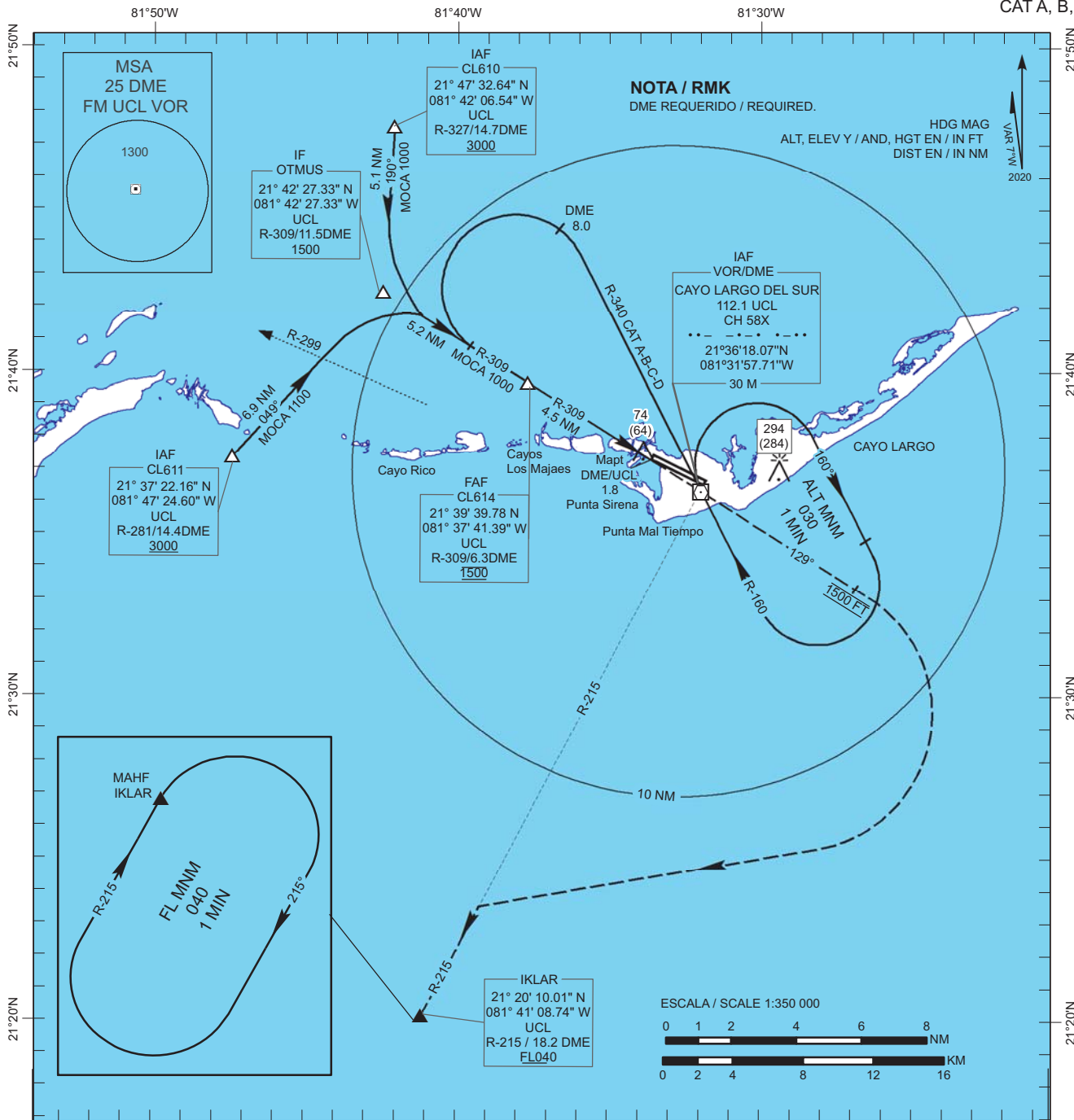


CARTA DE APROXIMACION POR INSTRUMENTOS - OACI /  
INSTRUMENT APPROACH CHART - ICAO

ELEV 10  
OCH REF THR RWY 12  
ELEV 7

APP 119.10, 133.70  
TWR 118.50

CAYO LARGO DEL SUR / Vilo Acuña Intl  
VOR  
RWY 12  
CAT A, B, C, D



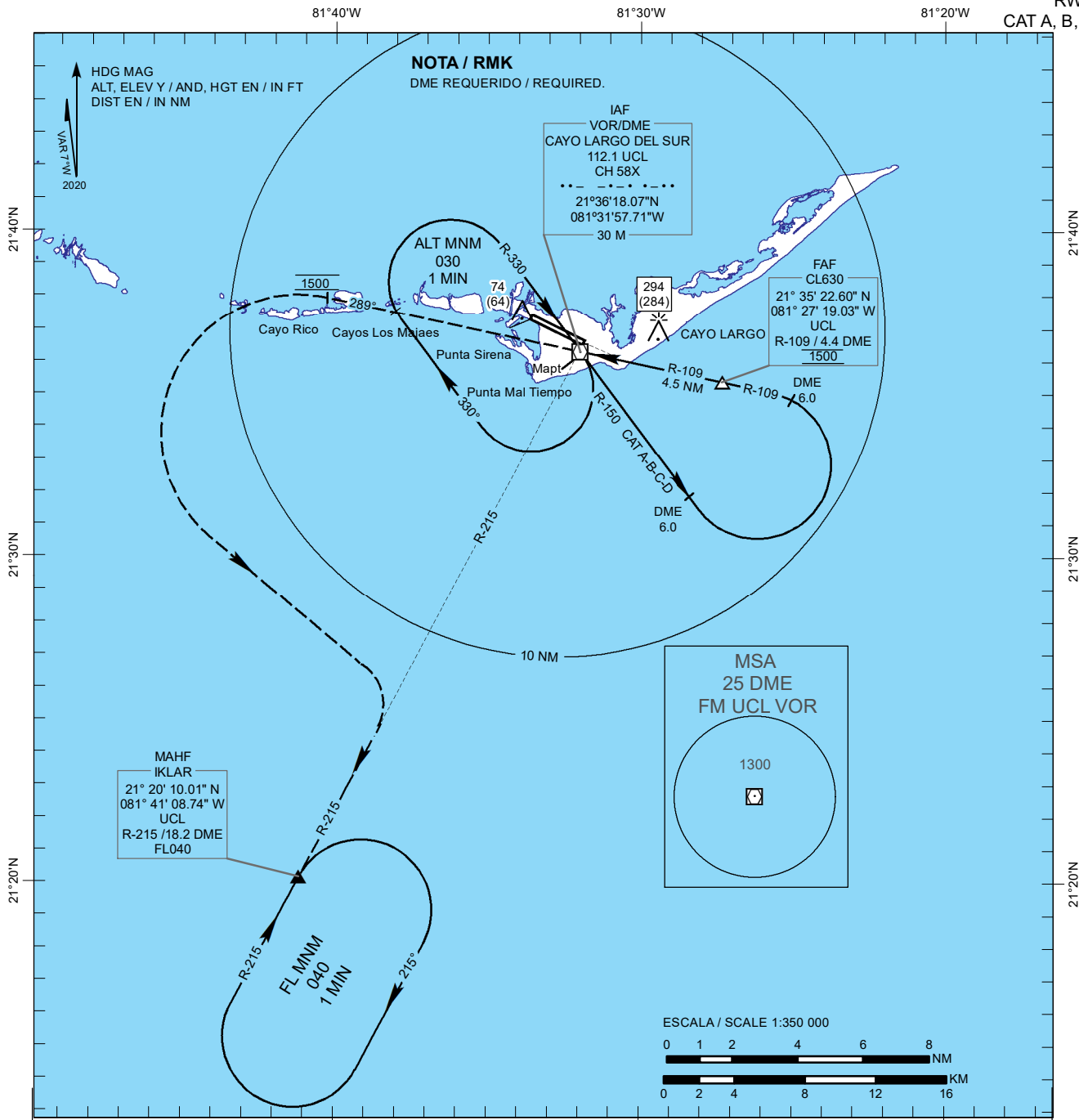
ELEV 7 (THR RWY 12)												
OCA(H)	A	B	C	D	DISTANCIA NM	KT	80	100	120	140	160	180
VOR DME	440 (433) 1.8 KM				FAF - Mapt 4.5	MIN	3:24	2:43	2:16	1:56	1:42	1:31
CIRCULAR CIRCLING	1000 (990) 5.5 KM				VSP GS 5.2 %	FT	430	530	640	740	850	960
					DME UCL		6.0	5.0	4.0	3.0		
					ALT / (HGT)		1390 (1383)	1080 (1073)	760 (753)	440 (433)		

CARTA DE APROXIMACION POR INSTRUMENTOS - OACI /  
INSTRUMENT APPROACH CHART - ICAO

ELEV 10  
OCH THR RWY 30  
ELEV 10

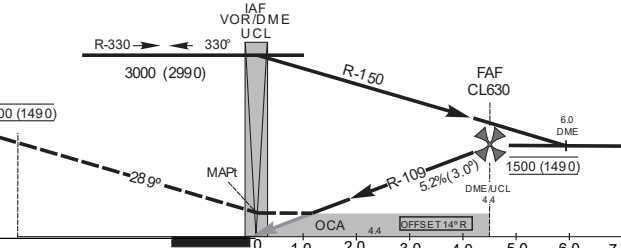
APP 119.10, 133.70  
TWR 118.50

CAYO LARGO DEL SUR / Vilo Acuña Intl  
VOR  
RWY 30  
CAT A, B, C, D



**APROXIMACIÓN FRUSTRADA / MISSED APPROACH**

ASCIENDA EN DERROTA 289° HASTA 1500 FT  
VIRE A LA IZQUIERDA E INTERCEPTE R-215  
VORDME/UCL, HACIA PATRÓN DE ESPERA IKLAR  
A FL040 Y ESPERE INSTRUCCIONES ATC / CLIMB  
ON TRACK 289° UNTIL 1500 FT, TURN LEFT AND  
INTERCEPT R-215 UCL/VORDME TO IKLAR HOLDING  
PATTERN AT FL040 AND EXPECT ATC INSTRUCTIONS.



OCA(H)	A	B	C	D	DISTANCIA DISTANCE	NM	KT	80	100	120	140	160	180
VOR / DME	440 (430) 2.3 KM				FAF - Mapt	4.4	MIN	3:18	2:38	2:12	1:53	1:39	1:28
CIRCULAR CIRCULING	1000 (990) 5.5 KM				VSP GS 3.00°		FT	430	530	640	740	850	960
					DME UCL	4.0	3.0	2.0	1.0				
					ALT / (HGT)	1360 (1350)	1040 (1030)	720 (710)	410 (400)				

CARTA DE APROXIMACION VISUAL - OACI /  
VISUAL APPROACH CHART - ICAO

ELEV 10  
OCH REF TO AD ELEV

APP 119.10, 133.7  
TWR 118.5

CAYO LARGO DEL SUR / Vilo Acuña Intl

