

comiendo desechos de restos de moluscos y reptiles, a alturas desde la superficie hasta 50 m.

from remains of molluscs and reptiles, to heights from the surface up to 50 m.

En el horario nocturno la actividad de aves no es significativa, solo algunas especies como Lechuzas y pequeñas aves, con un índice de tolerancia de riesgo 2D (menor, improbable).

At night the activity of birds is not significant, only some species such as Barn Owls and small birds, with a risk tolerability index 2D (lower, unlikely).

**Aviso de inspección rutinaria de aeronavegabilidad por parte de la Autoridad Aeronáutica.**

**Warning of routine airworthiness inspection on behalf of the Aeronautical Authority.**

En cumplimiento con el manual OACI-Manual de Vigilancia de la Seguridad Operacional - Capítulo 2, se comunica a los operadores nacionales y extranjeros de la realización de inspecciones rutinarias de aeronavegabilidad por parte de la Autoridad Aeronáutica. Se exceptúan aeronaves en vuelos de Estado.

In accomplishment with the ICAO-Manual of Surveillance of the Operational Safety - Chapter 2, national and foreign operators are communicated about the realization of routine airworthiness inspections on behalf of the Aeronautical Authority. Aircrafts in State flights are excluded.

**COORDENADAS DE LOS PUNTOS DE RECORRIDO / WAYPOINTS COORDINATES AD MUCC**

Punto de recorrido/ Waypoint name	Latitud (N)	Longitud (W)	Propósito / Purpose
BIMBI	22°42'24.89"	078°16'30.09"	SID RWY08
BONUV	22°41'22.69"	078°25'43.75"	SID RWY26
CC400	22°29'57.83"	078°32'24.43"	STAR RWY08, ILS RWY08, LOC RWY08, RNP RWY08, VOR RWY08
CC401	22°18'34.59"	078°28'11.77"	STAR RWY08, ILS RWY08, LOC RWY08, RNP RWY08, VOR RWY08
CC402	22°36'33.97"	078°11'45.44"	STAR RWY26, RNP RWY26, VOR RWY26
CC403	22°25'10.79"	078°07'32.45"	RNP RWY26, VOR RWY26
CC408	22°25'54.20"	078°25'11.85"	ILS RWY08, LOC RWY08, RNP RWY08, VOR RWY08
CC426	22°29'24.32"	078°14'14.60"	RNP RWY26, VOR RWY26
DAVKU	22°30'52.40"	078°09'38.85"	STAR RWY26, RNP RWY26, VOR RWY26
KASEN	22°15'09.37"	078°04'54.08"	ILS RWY08, LOC RWY08, RNP RWY08, VOR RWY08
LEXOT	22°12'56.17"	078°28'48.07"	RNP RWY26, VOR RWY26
PIDNO	22°39'03.92"	078°07'30.22"	SID RWY08
RESEB	22°41'56.65"	078°32'21.67"	SID RWY26, STAR RWY08
SIDMA	22°45'45.79"	078°12'31.97"	STAR RWY26
VOKAD	22°24'16.23"	078°30'18.01"	STAR RWY08, ILS RWY08, LOC RWY08, RNP RWY08, VOR RWY08

**MUCC AD 2.24 CARTAS RELATIVAS AL AERODROMO  
MUCC AD 2.24 CHARTS RELATED TO AN AERODROME**

Charts	Pages
AD2 MUCC ADC.pdf	AD 2 MUCC 2 - 1
AD2 MUCC APDC.pdf	AD 2 MUCC 3 - 1
AD2 MUCC AOC.pdf	AD 2 MUCC 4 - 1
AD2 MUCC SID CCO RWY08.pdf	AD 2 MUCC 5 - 1
AD2 MUCC SID CCO RWY26.pdf	AD 2 MUCC 5 - 5
AD2 MUCC STAR CDO RWY08.pdf	AD 2 MUCC 6 - 1
AD2 MUCC STAR CDO RWY26.pdf	AD 2 MUCC 6 - 5
AD 2 MUCC ILS RWY08.pdf	AD 2 MUCC 7 - 1



<i>Charts</i>	<i>Pages</i>
AD 2 MUCC LOC RWY08.pdf	AD 2 MUCC 7 - 3
AD2 MUCC RNP RWY08.pdf	AD 2 MUCC 7 - 5
AD2 MUCC RNP RWY26.pdf	AD 2 MUCC 7 - 9
AD 2 MUCC VOR RWY08.pdf	AD 2 MUCC 7 - 13
AD 2 MUCC VOR RWY26.pdf	AD 2 MUCC 7 - 15
AD 2 MUCC VAC.pdf	AD 2 MUCC 9 - 1
AD2 MUCC CONCENT AVES(BIRDS).pdf	AD 2 MUCC 10 - 1

**MUCC AD 2.25 PENETRACIÓN DE LA SUPERFICIE DEL SEGMENTO VISUAL (VSS)**  
**MUCC AD 2.25 VISUAL SEGMENT SURFACE (VSS) PENETRATION**

No se aplica / Not applicable

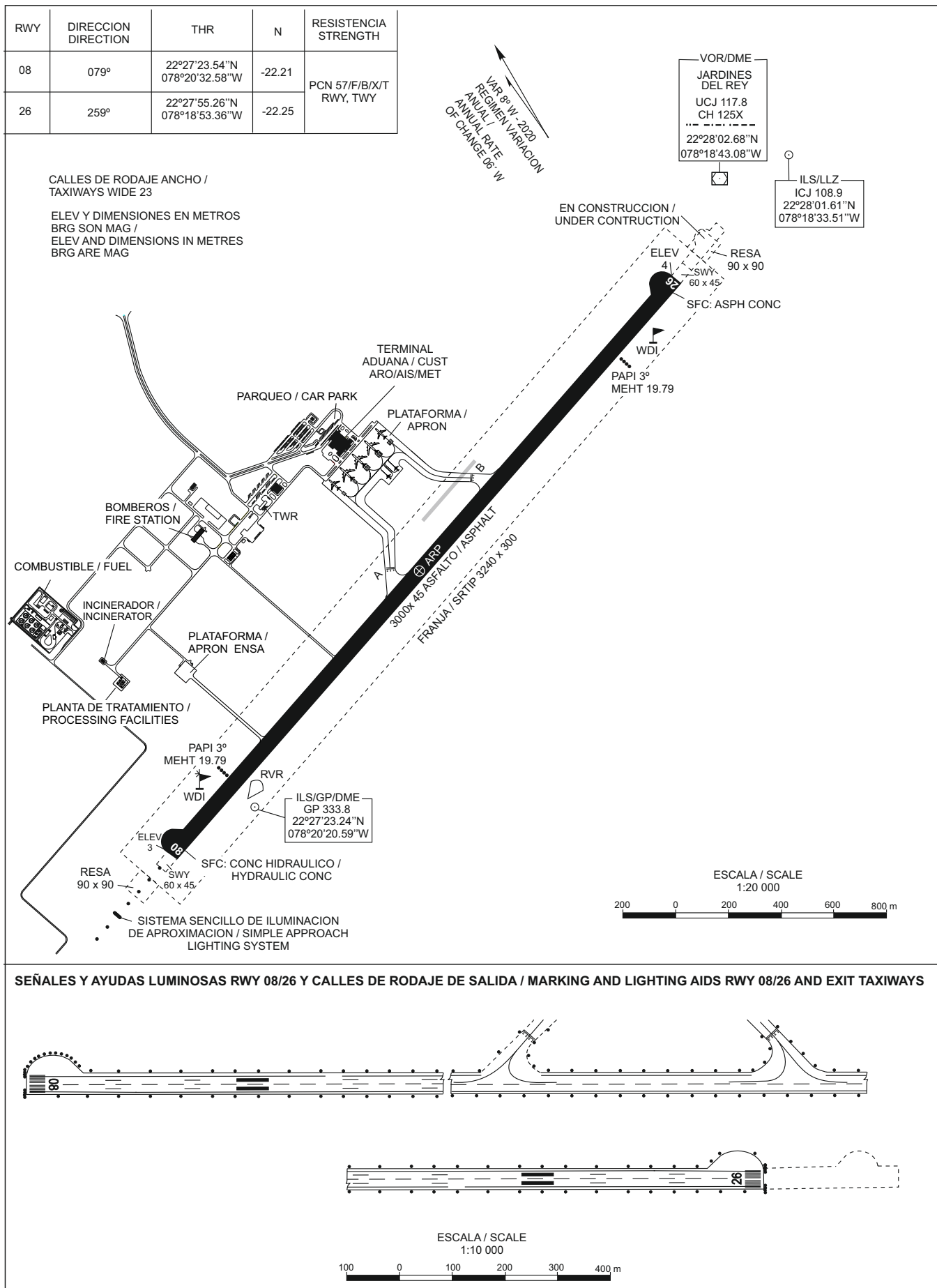
PLANO DE AERODROMO - OACI /  
AERODROME CHART - ICAO

22°27'40"N  
078°19'43"W

ELEV 4

TWR 118.80

CAYO COCO / Jardines del Rey Intl

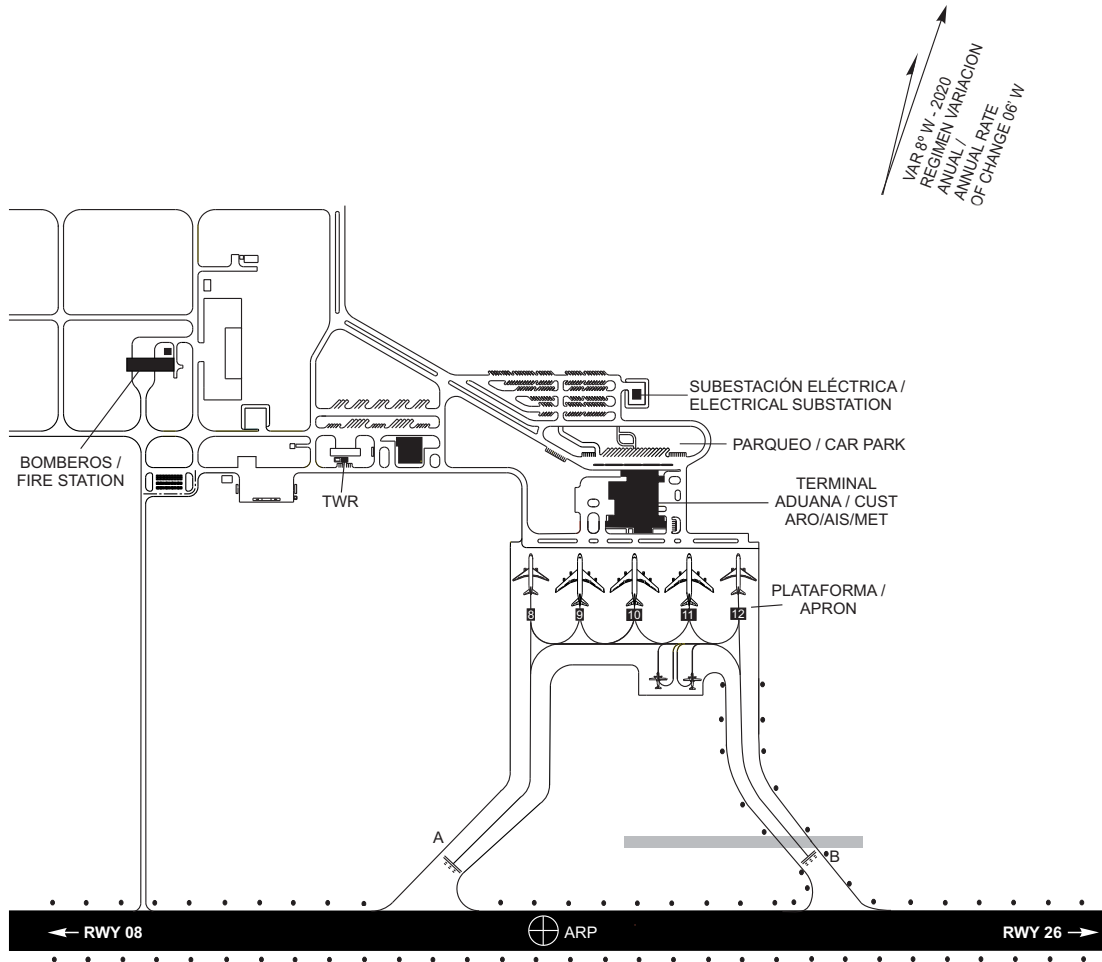


PLANO DE ESTACIONAMIENTO  
Y ATRAQUE DE AERONAVES - OACI /  
AIRCRAFT PARKING / DOCKING CHART - ICAO

ELEV  
APN  
NIL

TWR 118.80

CAYO COCO / Jardines del Rey Intl



ESCALA / SCALE  
1:10 000



**LEYENDA / LEGEND**

PUESTOS ESTACIONAMIENTO AERONAVES / AIRCRAFT STAND	5
LUCES CALLES DE RODAJE / TAXIWAY LIGHT	.
RODAJE - PUNTO DE ESPERA / TAXI - HOLDING POSITION	≡≡≡
LIMITE DEL SERVICIO ATC / ATC SERVICE BOUNDARY	▬

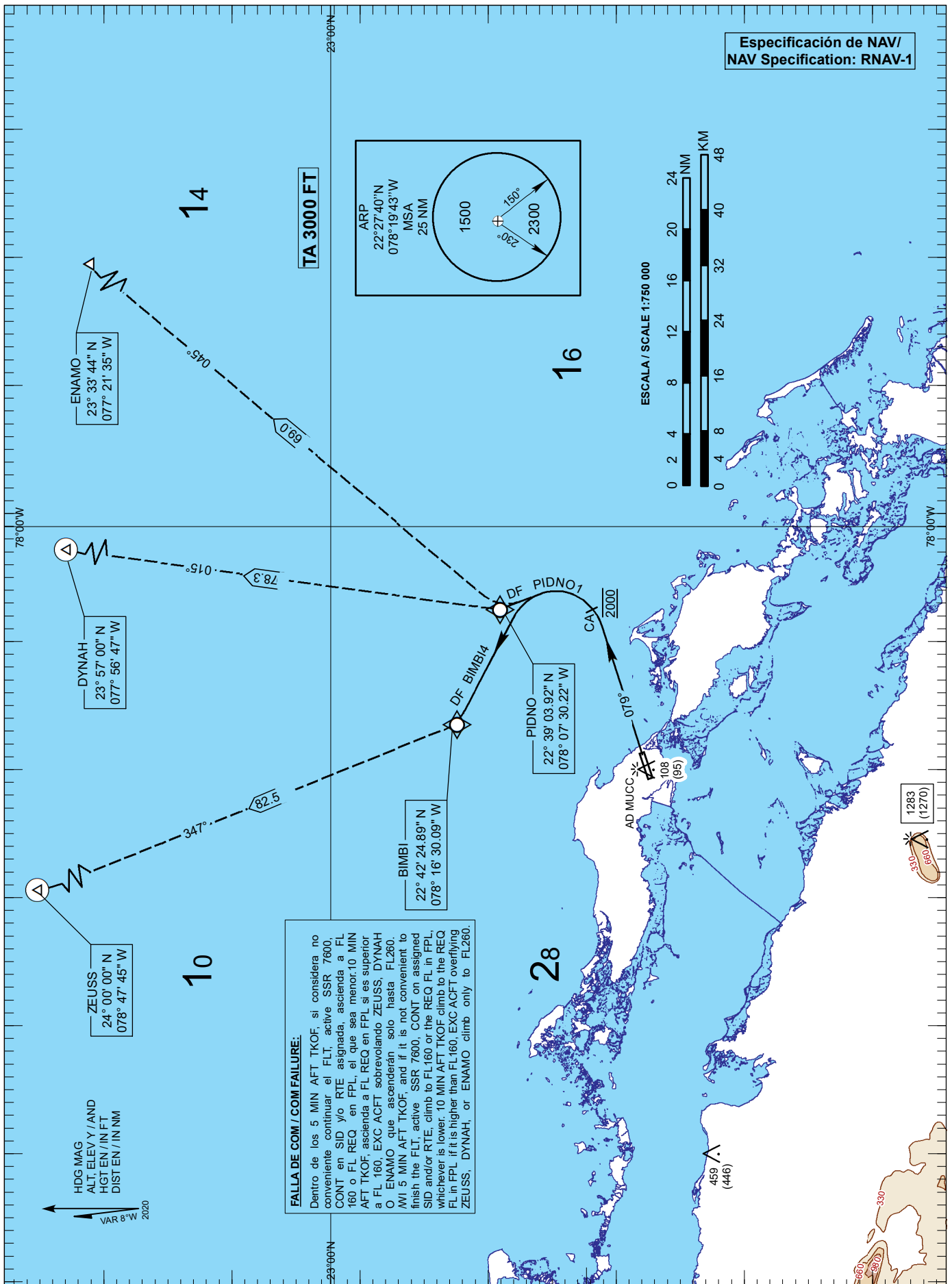
COORDENADAS INS DE PUESTOS DE ESTACIONAMIENTO DE AERONAVES / INS COORDINATES FOR AIRCRAFT STANDS		
PLATAFORMA / APRON		
8	22°27'53.79"N	078°19'49.70"W
9	22°27'54.40"N	078°19'47.51"W
10	22°27'55.29"N	078°19'45.12"W
11	22°27'56.04"N	078°19'42.71"W
12	22°27'56.74"N	078°19'40.56"W

TWY ANCHO / WIDE 23 M  
RESISTENCIA / STRENGTH TWY  
PCN 57/F/B/X/T

CARTA DE SALIDA NORMALIZADA - VUELO POR INSTRUMENTOS (SID) - OACI /  
STANDARD DEPARTURE CHART - INSTRUMENT (SID) - ICAO

APP 118.80  
TWR 118.80

CAYO COCO / Jardines del Rey Intl  
RNAV CCO RWY 08  
BIMBI4, PIDNO1

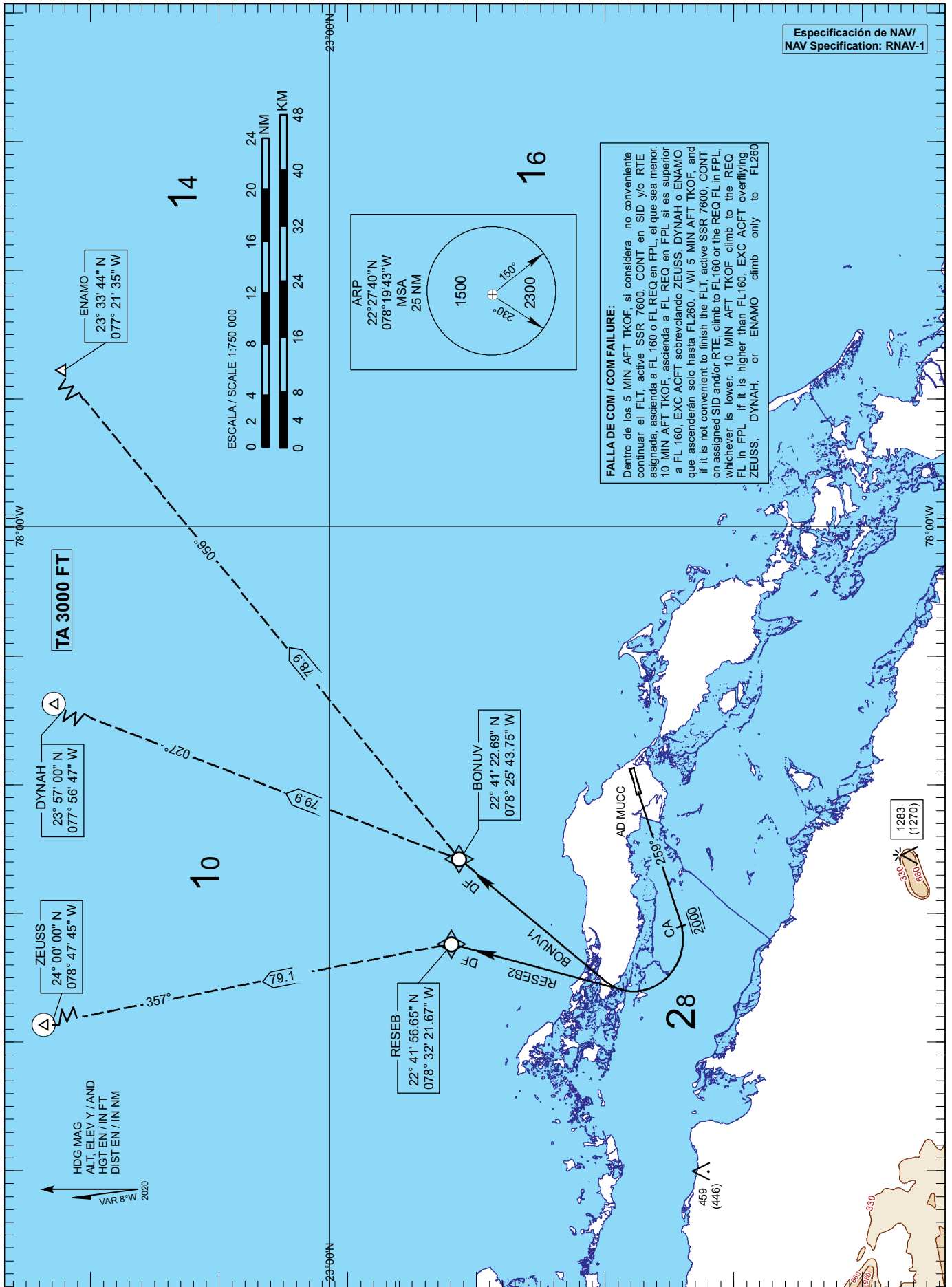




CARTA DE SALIDA NORMALIZADA - VUELO POR INSTRUMENTOS (SID) - OACI /  
STANDARD DEPARTURE CHART - INSTRUMENT (SID) - ICAO

APP 118.80  
TWR 118.80

CAYO COCO / Jardines del Rey Intl  
RNAV CCO RWY 26  
BONU1, RESEB2



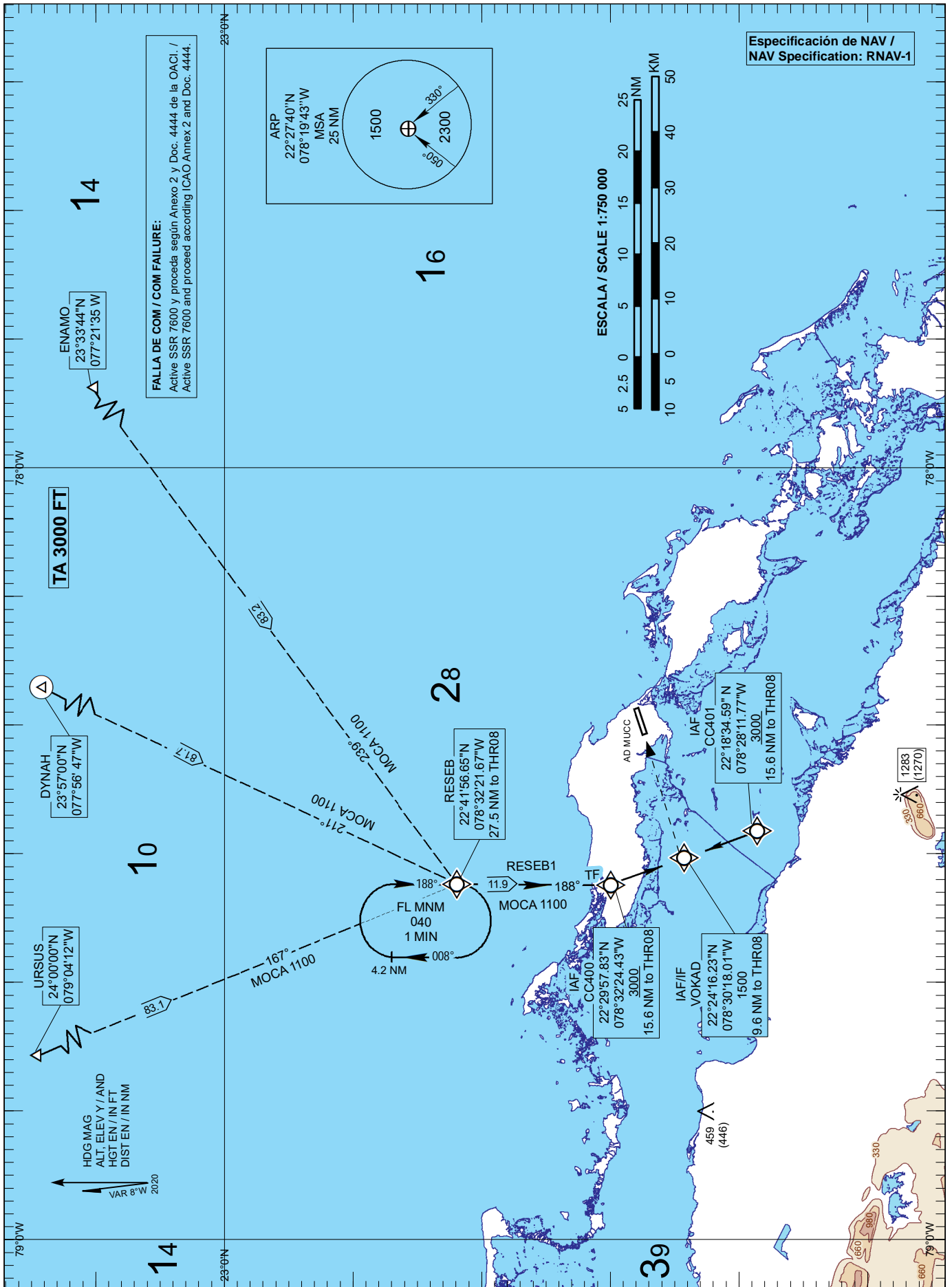




CARTA DE LLEGADA NORMALIZADA - VUELO POR INSTRUMENTOS (STAR) - OACI /  
STANDARD ARRIVAL CHART - INSTRUMENT (STAR) - ICAO

APP 118.80  
TWR 118.80

CAYO COCO / Jardines del Rey Intl  
RNAV CDO RWY 08  
RESEB1



**LLEGADA RESEB1 (RWY 08)**

Ö^• ä^ÄÜÖÜÖÁ :| &^ää^ Áá^!| :| çáFi i »ÁÇ» çáÖÖI €€É€  
H€€€VÁ Á^ ]^iá IE

VÜÇPÜÇQWÞÜK

ÖÿÞÇPÁÖ^• ä^ÁÖÿÞÇPÁ :| &^ää^ Áá^!| :| çáGFF»ÁÇ» çé  
ÜÖÜÖÖÉ

ÖÞÇP UÁÖ^• ä^ÁÖÞÇP UÁ :| &^ää^ Áá^!| :| çáGHU»ÁÇ» çé  
ÜÖÜÖÖÉ

WÜÜWÜKÖ^• ä^ÁVÜÜWÜÁ :| &^ää^ Áá^!| :| çáFi i »ÁÇ» çé  
ÜÖÜÖÖÉ

**RESEB1 ARRIVAL (RWY 08)**

Ø[ { ÄÜÖÜÖÁ :| &^ää^ Áá^!| :| çáFi i »ÁÇ» çé ÖÖI €€É€V  
[ Áá^ ] ç^É

VÜÇPÜÇQWÞÜK

ÖÿÞÇPÁÖ[ { ÖÿÞÇPÁ :| &^ää^ Áá^!| :| çáGFF»ÁÇ» çé ÄÜÖÜÖÉ

ÖÞÇP UÁÖ[ { ÖÞÇP UÁ :| &^ää^ Áá^!| :| çáGHU»ÁÇ» çé ÄÜÖÜÖÉ

WÜÜWÜKÖ[ { ÁVÜÜWÜÁ :| &^ää^ Áá^!| :| çáFi i »ÁÇ» çé ÄÜÖÜÖÉ

**TABLA DE CODIFICACIÓN DE LA LLEGADA RNAV CDO / CDO RNAV ARRIVAL CODING TABLE.  
RESEB1 STAR RWY 08**

Número de serie/ Serial Number	Descriptor de trayectoria/ Path Descriptor	Identificador del punto de recorrido/ Waypoint Identifier	Sobre vuelo/ Fly-Over	Curso/ Course °MAG (°T)	Variación magnética/ Magnetic variation (°)	Distancia/ Distance (NM)	Distancia hasta/ Distance to THR 08 (NM)	Dirección viraje/ Turn direction	Altitud/ Altitude (FT)	Velocidad límite/ Speed limit (KT)	VPA (°) TCH (FT)	Especificación de navegación/ Navigation Specification
€€FÁ	ØÁ	ÜÖÜÖÖ	É	ÉÁ	É É Á	É	Ç É	ÉÁ	É	É	É	ÜÞÇPÁ
€€GÁ	VØÁ	ÖÖI €€	É	Fi i Çi €€D	É É Á	FFB	Fí É Á	É	É€€€	É	É	ÜÞÇPÁ

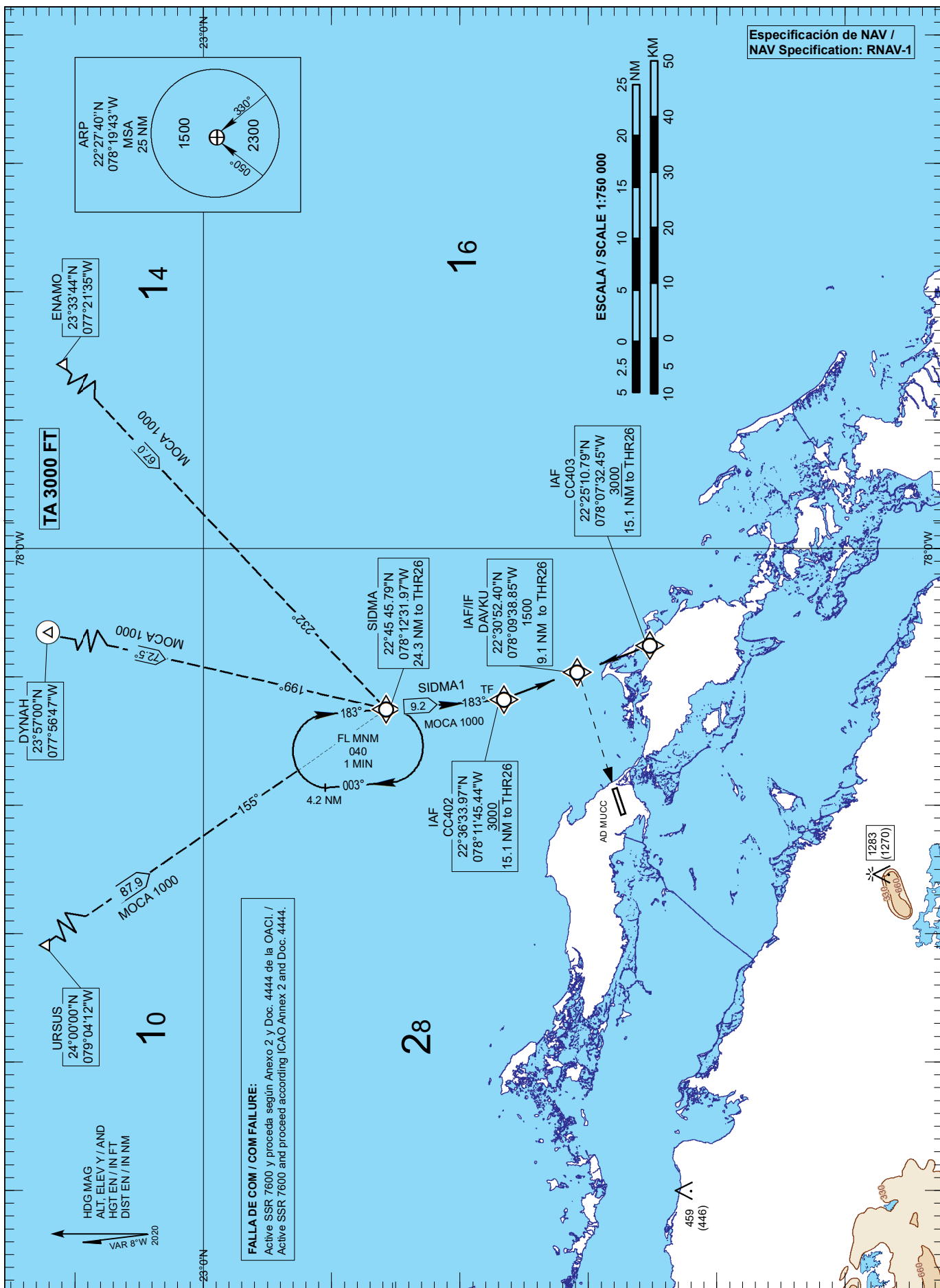
**CODIFICACIÓN DE ESPERA CON FUNCIONALIDAD / CODING TABLE FOR HOLDING WITH  
FUNCTIONALITY. MUCC STAR RWY 08**

Descriptor de trayectoria/ Path Descriptor	Identificador del punto de recorrido/ Waypoint Identifier	Rumbo de acercamiento/ Approach heading °MAG (°T)	Dirección viraje/ Distancia Turn direction/ Distance	Altitud mínima/ Minimum altitude (FT)	Altitud máxima/ Maximum altitude (FT)	Límite de Velocidad/ Speed Limit (KT)	Declinación magnética/ Magnetic declination (°)	Especificación de navegación/ Navigation Specification
Ö^] ^iáD P[ láá *	ÜÖÜÖÖ	Fi i Çi €€D	ÜÁÉÞT	ØŠE €	ØŠFi €	ÉÇE	É É	ÜÞÇPÁ

CARTA DE LLEGADA NORMALIZADA - VUELO POR INSTRUMENTOS (STAR) - OACI /  
STANDARD ARRIVAL CHART - INSTRUMENT (STAR) - ICAO

APP 118.80  
TWR 118.80

CAYO COCO / Jardines del Rey Intl  
RNAV CDO RWY 26  
SIDMA1



**LLEGADA SIDMA1 (RWY 26)**

Ö^•á^ÁÚÖT ÖÁ ;| &^áá^} Áá^!|; ÖÁFì H»ÁÖ ÖÁÖÖI €ÖÁ€  
H€€€ÖVÁ Á^} Á; Á; È

VÜÖPÜÖÖPÖÜKÁ

ÖÿPÖPÁÖ^•á^ÁÖÿPÖPÁ ;| &^áá^} Áá^!|; ÖÁFJJ»ÁÖ ÖÁ€  
ÜÖT ÖÉ

ÖPÖF UÁÖ^•á^ÁÖPÖF UÁ ;| &^áá^} Áá^!|; ÖÁGÖ»ÁÖ ÖÁ€  
ÜÖT ÖÉ

WÜÜWÜKÖ^•á^ÁWÜÜWÜÁ ;| &^áá^} Áá^!|; ÖÁFí í »ÁÖ ÖÁ€  
ÜÖT ÖÉ

**SIDMA1 ARRIVAL (RWY 26)**

Ö[ { ÁÜÖT ÖÁ ;| &^áá^} ÁFì H»Á; Á; ÁÖÖI €ÖÁ€€€ÖV  
[ ; Á; Ç^È

VÜÖPÜÖÖPÖÜK

ÖÿPÖPÁÖ[ { ÁÖÿPÖPÁ ;| &^áá^} ÁFJJ»Á; Á; ÁÜÖT ÖÉ

ÖPÖF UÁÖ[ { ÁÖPÖF UÁ ;| &^áá^} ÁGÖ»Á; Á; ÁÜÖT ÖÉ

WÜÜWÜKÖ[ { ÁWÜÜWÜÁ ;| &^áá^} ÁFí í »Á; Á; ÁÜÖT ÖÉ

**TABLA DE CODIFICACIÓN DE LA LLEGADA RNAV CDO / CDO RNAV ARRIVAL CODING TABLE.  
SIDMA1 STAR RWY 26**

Número de serie/ Serial Number	Descriptor de trayectoria/ Path Descriptor	Identificador del punto de recorrido/ Waypoint Identifier	Sobre vuelo/ Fly-Over	Curso/ Course/ °MAG (°T)	Variación magnética/ Magnetic variation (°)	Distancia/ Distance (NM)	Distancia hasta/ Distance to THR 26 (NM)	Dirección viraje/ Turn direction	Altitud/ Altitude (FT)	Velocidad límite/ Speed limit (KT)	VPA (°) TCH (FT)	Especificación de navegación/ Navigation Specification
€FÁ	ÖÁ	ÜÖT ÖÉ	È	ÈÁ	È È Á	È	G ÈH	È	È	È	È	ÜPÖXÈFÁ
€GÁ	VÖÁ	ÖÖI €GÁ	È	Fì H Fì   È D	È È Á	J ÈS	Fí È	È	ÈH€€€	È	È	ÜPÖXÈFÁ

**CODIFICACIÓN DE LAS ESPERAS CON FUNCIONALIDAD / CODING TABLE FOR HOLDINGS  
WITH FUNTIONALITY. MUCC STAR RWY 26**

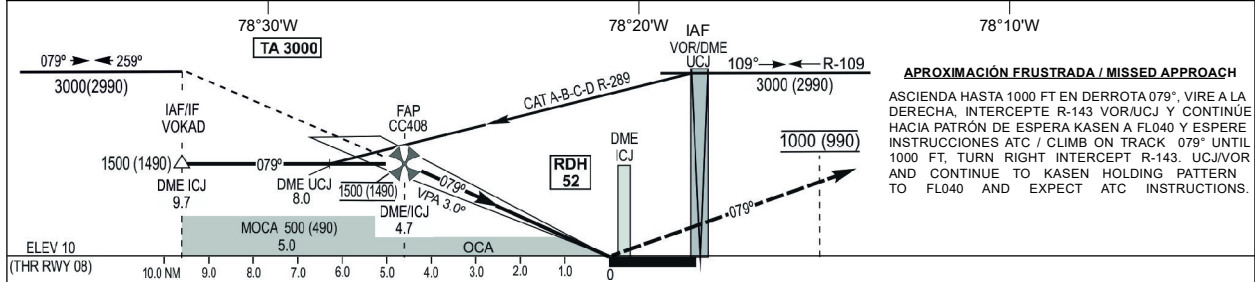
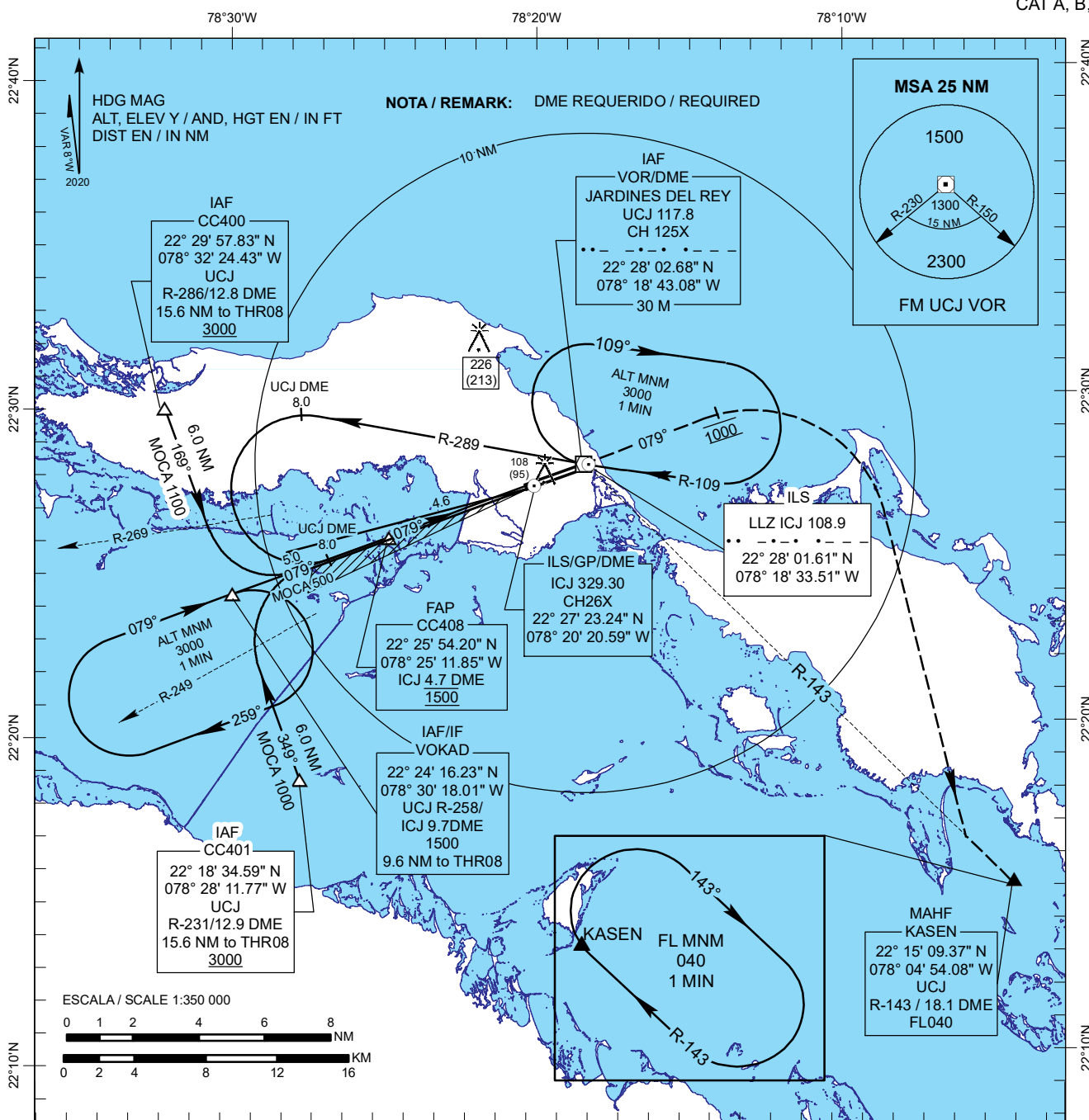
Descriptor de trayectoria/ Path Descriptor	Identificador del punto de recorrido/ Waypoint Identifier	Rumbo de acercamiento/ Approach heading °MAG (°T)	Dirección viraje/ Distancia/ Turn direction/ Distance	Altitud mínima/ Minimum altitude (FT)	Altitud máxima/ Maximum altitude (FT)	Límite de Velocidad/ Speed Limit (KT)	Declinación magnética/ Magnetic declination (°)	Especificación de navegación/ Navigation Specification
Ö^] Á; ÁÖ P[ ; áá *	ÜÖT ÖÉ	Fì H Fì   È D	ÜÁÖ ÈP T	ÖSÈI €	ÖSFI €	ÈGÈ€	È È	ÜPÖXÈFÁ

CARTA DE APROXIMACION POR INSTRUMENTOS - OACI /  
INSTRUMENT APPROACH CHART - ICAO

ELEV 13  
OCH REF THR RWY 08  
ELEV 10

APP 118.80  
TWR 118.80

CAYO COCO / Jardines del Rey Intl  
ILS  
RWY 08  
CAT A, B, C, D



**APROXIMACIÓN FRUSTRADA / MISSED APPROACH**  
 ASCIENDA HASTA 1000 FT EN DERROTA 079°, VIRE A LA DERECHA, INTERCEPTE R-143 VOR/UCJ Y CONTINUE HACIA PATRÓN DE ESPERA KASEN A FL040 Y ESPERE INSTRUCCIONES ATC / CLIMB ON TRACK 079° UNTIL 1000 FT, TURN RIGHT INTERCEPT R-143, UCJ/VOR AND CONTINUE TO KASEN HOLDING PATTERN TO FL040 AND EXPECT ATC INSTRUCTIONS.

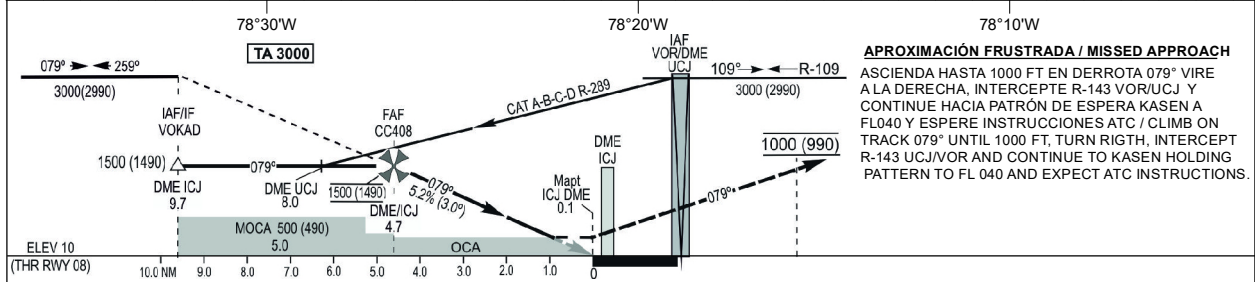
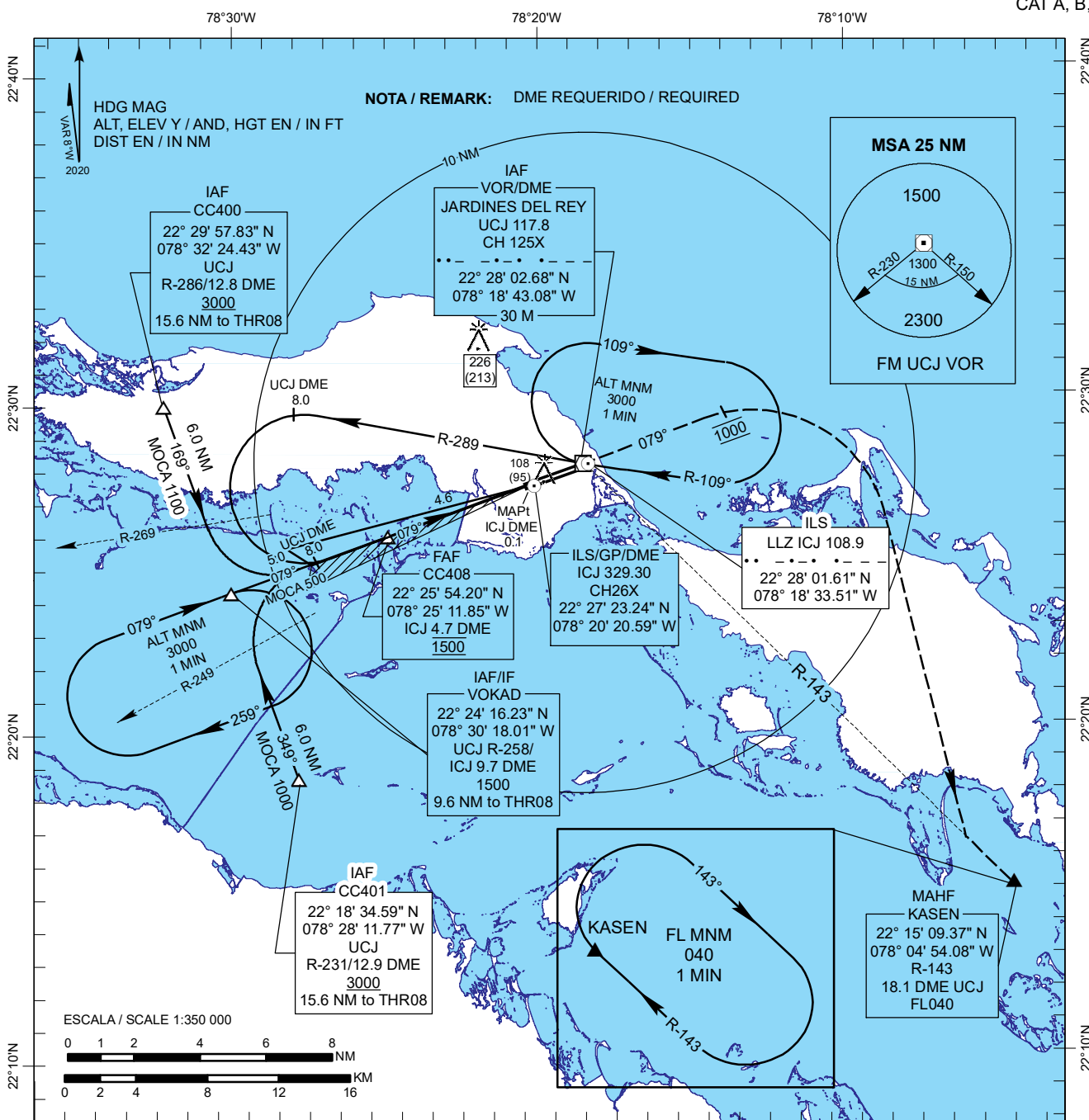
OCA(H)	A	B	C	D	DISTANCIA NM	KT	80	100	120	140	160	180
CAT-I	260 (250) 0.8 KM				FAP - THR08 4.6	MIN/SEC	3:27	2:46	2:18	1:58	1:44	1:32
CIRCULAR CIRCLING	1000 (987) 5.4 KM				VSP GS 3.00%	FT/MIN	430	530	640	740	850	960
					DME ICJ		4.0 NM	3.0 NM	2.0 NM	1.0 NM		
					ALT / (HGT)		1270 (1260)	950 (940)	630 (620)	320 (310)		

CARTA DE APROXIMACION POR INSTRUMENTOS - OACI /  
INSTRUMENT APPROACH CHART - ICAO

ELEV 13  
OCH REF THR RWY 08  
ELEV 10

APP 118.80  
TWR 118.80

CAYO COCO / Jardines del Rey Intl  
LOC  
RWY 08  
CAT A, B, C, D



**APROXIMACIÓN FRUSTRADA / MISSED APPROACH**  
 ASCIENDA HASTA 1000 FT EN DERROTA 079° VIRE A LA DERECHA, INTERCEPTE R-143 VOR/UCJ Y CONTINUE HACIA PATRÓN DE ESPERA KASEN A FL040 Y ESPERE INSTRUCCIONES ATC / CLIMB ON TRACK 079° UNTIL 1000 FT, TURN RIGTH, INTERCEPT R-143 UCJ/VOR AND CONTINUE TO KASEN HOLDING PATTERN TO FL 040 AND EXPECT ATC INSTRUCTIONS.

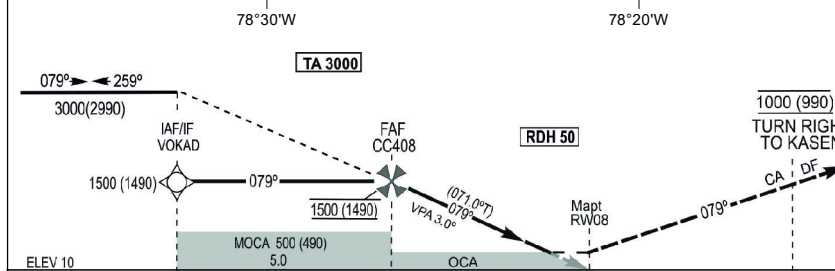
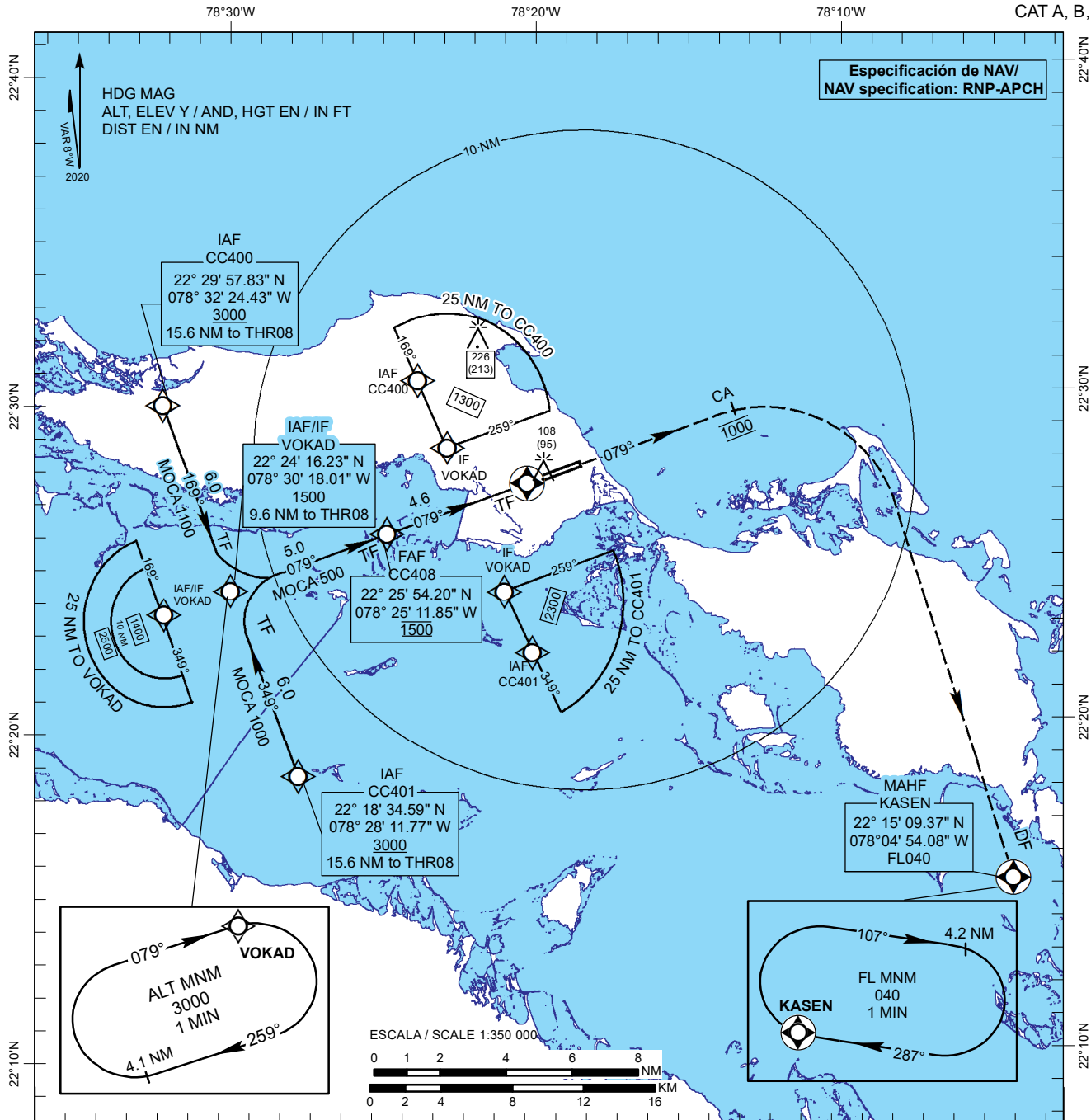
OCA(H)	A	B	C	D	DISTANCIA / DISTANCE	NM	KT	80	100	120	140	160	180
LOC / DME	300 (290) 1.2 KM				FAF - THR08	4.6	MIN / SEC	3:27	2:46	2:18	1:58	1:44	1:32
CIRCULAR / CIRCLING	1000 (987) 5.4 KM				VSP GS	5.2%	FT / MIN	430	530	640	740	850	960
					DME ICJ	4.0 NM	2.0 NM	3.0 NM	1.0 NM				
					ALT / (HGT)			1270 (1260)	950 (940)	630 (620)	320 (310)		

CARTA DE APROXIMACION POR INSTRUMENTOS - OACI /  
INSTRUMENT APPROACH CHART - ICAO

ELEV 13  
OCH REF THR RWY 08  
ELEV 10

APP 118.80  
TWR 118.80

CAYO COCO / Jardines del Rey Intl  
RNP (LNAV/VNAV, LNAV)  
RWY 08  
CAT A, B, C, D



**APROXIMACIÓN FRUSTRADA / MISSED APPROACH**  
 ASCIENDA EN DERROTA 079° HASTA 1000 FT, VIRE A LA DERECHA DIRECTO A PATRÓN DE ESPERA KASEN A FL040 Y ESPERE INSTRUCCIONES ATC / CLIMB ON TRACK 079° UNTIL 1000 FT, TURN RIGHT DIRECT TO KASEN HOLDING PATTERN AT FL040 AND EXPECT ATC INSTRUCTIONS.

**NOTA/RMK:**  
 (POR LA PERDIDA DE LA CAPACIDAD RNAV): ASCIENDA EN DERROTA 079° HASTA 3000 FT Y SOLICITE INSTRUCCIONES ATC / (FOR LOSS OF RNAV CAPABILITY): CLIMB ON TRACK 079° UNTIL 3000 FT AND REQUEST ATC INSTRUCTION

OCA(H)	A	B	C	D	DISTANCIA NM	KT	80	100	120	140	160	180
LNAV / VNAV		270 (260)	1.0	KM	FAF - RW08 4.6	MIN SEC	3:27	2:46	2:18	1:58	1:44	1:32
LNAV		350 (340)	1.4	KM	VSP GS 3.00°	FT MIN	430	530	640	740	850	960
CIRCULAR CIRCLING		1000 (987)	5.4	KM	NM to RW08		4.0 NM	3.0 NM	2.0 NM	1.0 NM		
					ALT / (HGT)		1330 (1320)	1020 (1010)	700 (690)	380 (370)		

TABLAS DE CODIFICACIÓN DEL PROCEDIMIENTO DE APROXIMACIÓN POR INSTRUMENTOS RNP /  
RNP INSTRUMENT APPROACH PROCEDURE CODING TABLES.  
MUCC RWY 08. JARDINES DEL REY INTL.

IAF CC400

Número de serie/ Serial Number	Descriptor de trayectoria/ Path Descriptor	Identificador del punto de recorrido/ Waypoint Identifier	Sobre vuelo/ Fly-Over	Curso/ Course *MAG (*T)	Variación magnética/ Magnetic variation (°)	Distancia/ Distance (NM)	Distancia hasta/ Distance to THR 08 (NM)	Dirección viraje/ Turn direction	Altitud/ Altitude (FT)	Velocidad límite/ Speed limit (KT)	VPA (°) TCH (FT)	Especificación de navegación/ Navigation Specification
EEFÁ	ØÁ	ØØI €€	È	ÈÁ	È È Á	È	FÍ È	È	ÈÈÈÈ	È	È	ÜPÚÁÈÜÖPÁ
EEGÁ	VØÁ	XUSCØ	È	È J FRED	È È Á	Í È	J È	È	FÍ €€	È	È	ÜPÚÁÈÜÖPÁ
EEHÁ	VØÁ	ØØI €i	È	È J FRED	È È Á	Í È	I È	È	O FÍ €€	È	È	ÜPÚÁÈÜÖPÁ
EEI Á	VØÁ	ÜY €i	ÿ	È J FRED	È È Á	I È	È	È	ÈÈ €	È	ÈÈ €	ÜPÚÁÈÜÖPÁ
EEJ Á	ØCÁ	È	È	È J FRED	È È Á	È	È	È	O FÈÈÈ	È	È	ÜPÚÁÈÜÖPÁ
EEK Á	ØØÁ	SØÈÜØP	ÿ	È	È È Á	È	È	Ü	ØÈÈ €	ÈÈ €	È	ÜPÚÁÈÜÖPÁ

IAF CC401

Número de serie/ Serial Number	Descriptor de trayectoria/ Path Descriptor	Identificador del punto de recorrido/ Waypoint Identifier	Sobre vuelo/ Fly-Over	Curso/ Course *MAG (*T)	Variación magnética/ Magnetic variation (°)	Distancia/ Distance (NM)	Distancia hasta/ Distance to THR 08 (NM)	Dirección viraje/ Turn direction	Altitud/ Altitude (FT)	Velocidad límite/ Speed limit (KT)	VPA (°) TCH (FT)	Especificación de navegación/ Navigation Specification
EEFÁ	ØÁ	ØØI €F	È	ÈÁ	È È Á	È	FÍ È	È	ÈÈÈÈ	È	È	ÜPÚÁÈÜÖPÁ
EEGÁ	VØÁ	XUSCØÁ	È	È H J FRED	È È Á	Í È	J È	È	FÍ €€	È	È	ÜPÚÁÈÜÖPÁ
EEHÁ	VØÁ	ØØI €i	È	È J FRED	È È Á	Í È	I È	È	O FÍ €€	È	È	ÜPÚÁÈÜÖPÁ
EEI Á	VØÁ	ÜY €i	ÿ	È J FRED	È È Á	I È	È	È	ÈÈ €	È	ÈÈ €	ÜPÚÁÈÜÖPÁ
EEJ Á	ØCÁ	È	È	È J FRED	È È Á	È	È	È	O FÈÈÈ	È	È	ÜPÚÁÈÜÖPÁ
EEK Á	ØØÁ	SØÈÜØP	ÿ	È	È È Á	È	È	Ü	ØÈÈ €	ÈÈ €	È	ÜPÚÁÈÜÖPÁ

IAF/IF VOKAD

Número de serie/ Serial Number	Descriptor de trayectoria/ Path Descriptor	Identificador del punto de recorrido/ Waypoint Identifier	Sobre vuelo/ Fly-Over	Curso/ Course *MAG (*T)	Variación magnética/ Magnetic variation (°)	Distancia/ Distance (NM)	Distancia hasta/ Distance to THR 08 (NM)	Dirección viraje/ Turn direction	Altitud/ Altitude (FT)	Velocidad límite/ Speed limit (KT)	VPA (°) TCH (FT)	Especificación de navegación/ Navigation Specification
EEFÁ	ØÁ	XUSCØ	È	ÈÁ	È È Á	È	J È	È	FÍ €€	È	È	ÜPÚÁÈÜÖPÁ
EEGÁ	VØÁ	ØØI €I Á	È	È J FRED	È È Á	Í È	I È	È	O FÍ €€	È	È	ÜPÚÁÈÜÖPÁ
EEHÁ	VØÁ	ÜY €i	ÿ	È J FRED	È È Á	I È	È	È	ÈÈ €	È	ÈÈ €	ÜPÚÁÈÜÖPÁ
EEI Á	ØCÁ	È	È	È J FRED	È È Á	È	È	È	O FÈÈÈ	È	È	ÜPÚÁÈÜÖPÁ
EEK Á	ØØÁ	SØÈÜØP	ÿ	È	È È Á	È	È	Ü	ØÈÈ €	ÈÈ €	È	ÜPÚÁÈÜÖPÁ

CODIFICACIÓN DE LA ESPERA CON FUNCIONALIDAD / CODING TABLE FOR HOLDING WITH FUNTIONALITY.  
RNAV MUCC RWY 08

Descriptor de trayectoria/ Path Descriptor	Identificador del punto de recorrido/ Waypoint Identifier	Rumbo de acercamiento/ Approach heading *MAG (*T)	Dirección viraje/ Turn direction/ Distance	Altitud mínima/ Minimum altitude (FT)	Altitud máxima/ Maximum altitude (FT)	Límite de Velocidad/ Speed Limit (KT)	Declinación magnética/ Magnetic declination (°)	Especificación de navegación/ Navigation Specification
ØP   ^i aØ P   lãã *	SØÈÜØP	È J FRED	ÜÁÈ ÈP T	ØÈÈ €	ØÈFI €	ÈÈ €	È È	ÜPØÈÈÁ
ØP   ^i aØ P   lãã *	XUSCØ	È J FRED	ÜÁÈ ÈP T	ÈÈÈÈ	ØÈFI €	ÈÈ €	È È	ÜPØÈÈÁ

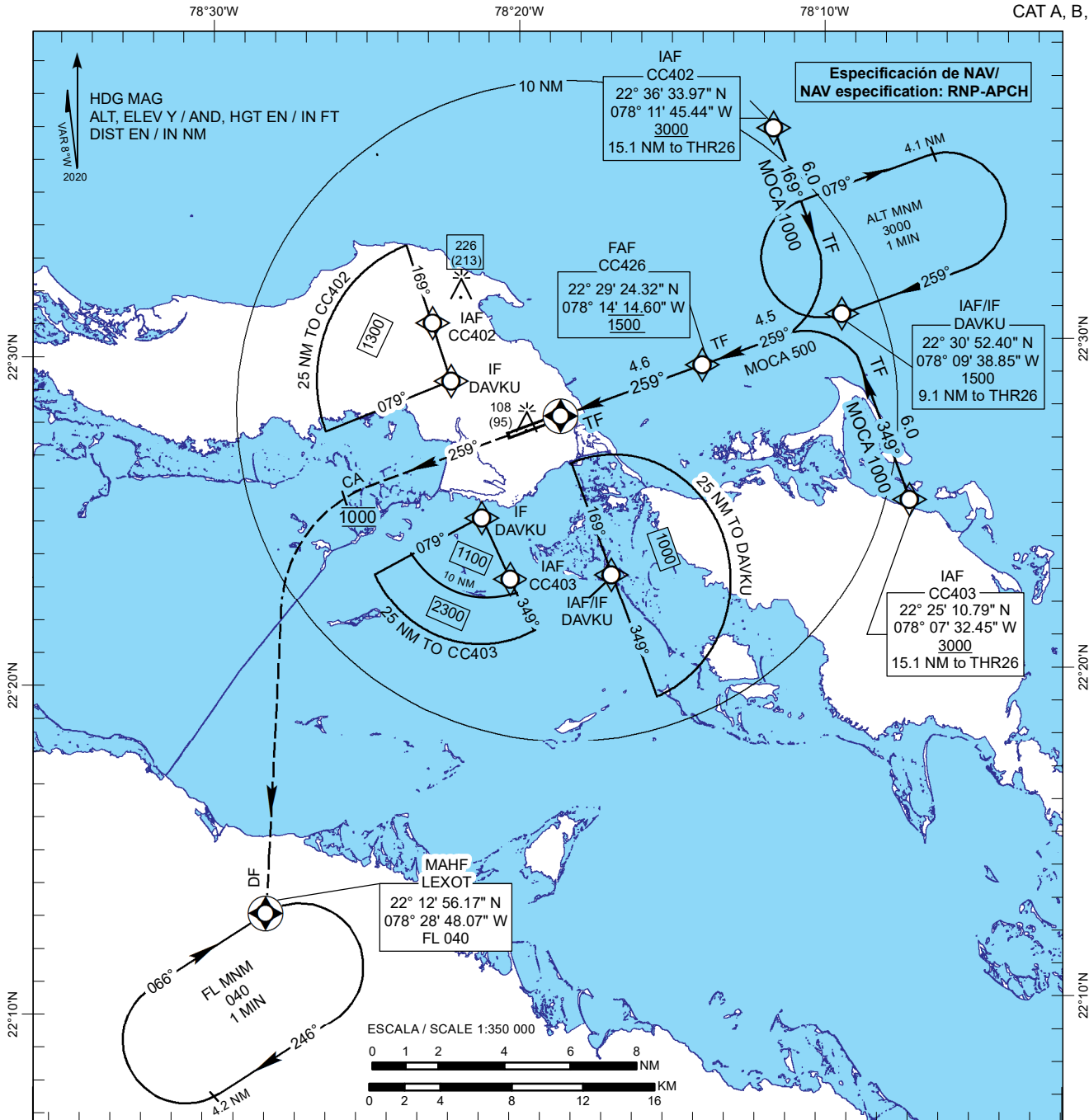


CARTA DE APROXIMACION POR INSTRUMENTOS - OACI /  
INSTRUMENT APPROACH CHART - ICAO

ELEV 13  
OCH REF THR RWY 26  
ELEV 13

APP 118.80  
TWR 118.80

CAYO COCO / Jardines del Rey Intl  
RNP (LNAV/VNAV, LNAV)  
RWY 26  
CAT A, B, C, D

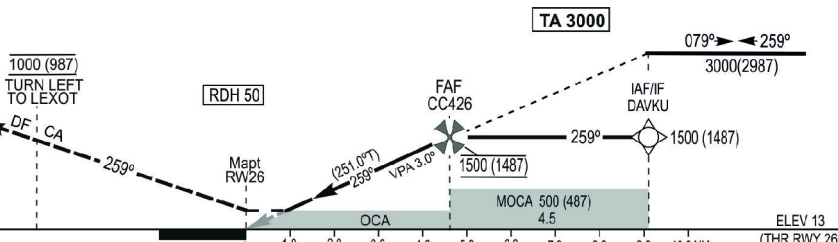


**APROXIMACIÓN FRUSTRADA / MISSED APPROACH**

ASCIENDA EN DERROTA 259° HASTA 1000 FT, VIRE A LA IZQUIERDA DIRECTO A PATRÓN DE ESPERA LEXOT A FL040 Y ESPERE INSTRUCCIONES ATC / CLIMB ON TRACK 259° UNTIL 1000 FT, TURN LEFT DIRECT TO LEXOT HOLDING PATTERN AT FL040 AND EXPECT ATC INSTRUCTIONS.

**NOTA / REMARK**

(POR LA PÉRDIDA DE CAPACIDAD RNAV):  
ASCIENDA EN DERROTA 259° HASTA 3000 FT, Y SOLICITE INSTRUCCIONES ATC /  
(FOR LOSS OF RNAV CAPABILITY): CLIMB ON TRACK 259° UNTIL 3000 FT AND REQUEST ATC INSTRUCTIONS.



OCA(H)	A	B	C	D	DISTANCIA / NM							
LNAV / VNAV	270 (257) 1.4 KM				80	100	120	140	160	180		
LNAV	350 (337) 1.8 KM				3:27	2:46	2:18	1:58	1:44	1:32		
CIRCULAR CIRCLING	1000 (987) 5.4 KM				430	530	640	740	850	960		
					NM to RW26							
					4.0 NM	3.0 NM	2.0 NM	1.0 NM				
					1340 (1327)	1020 (1007)	700 (687)	380 (367)				

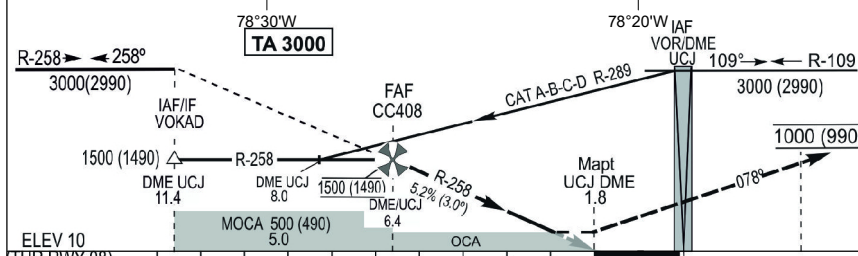
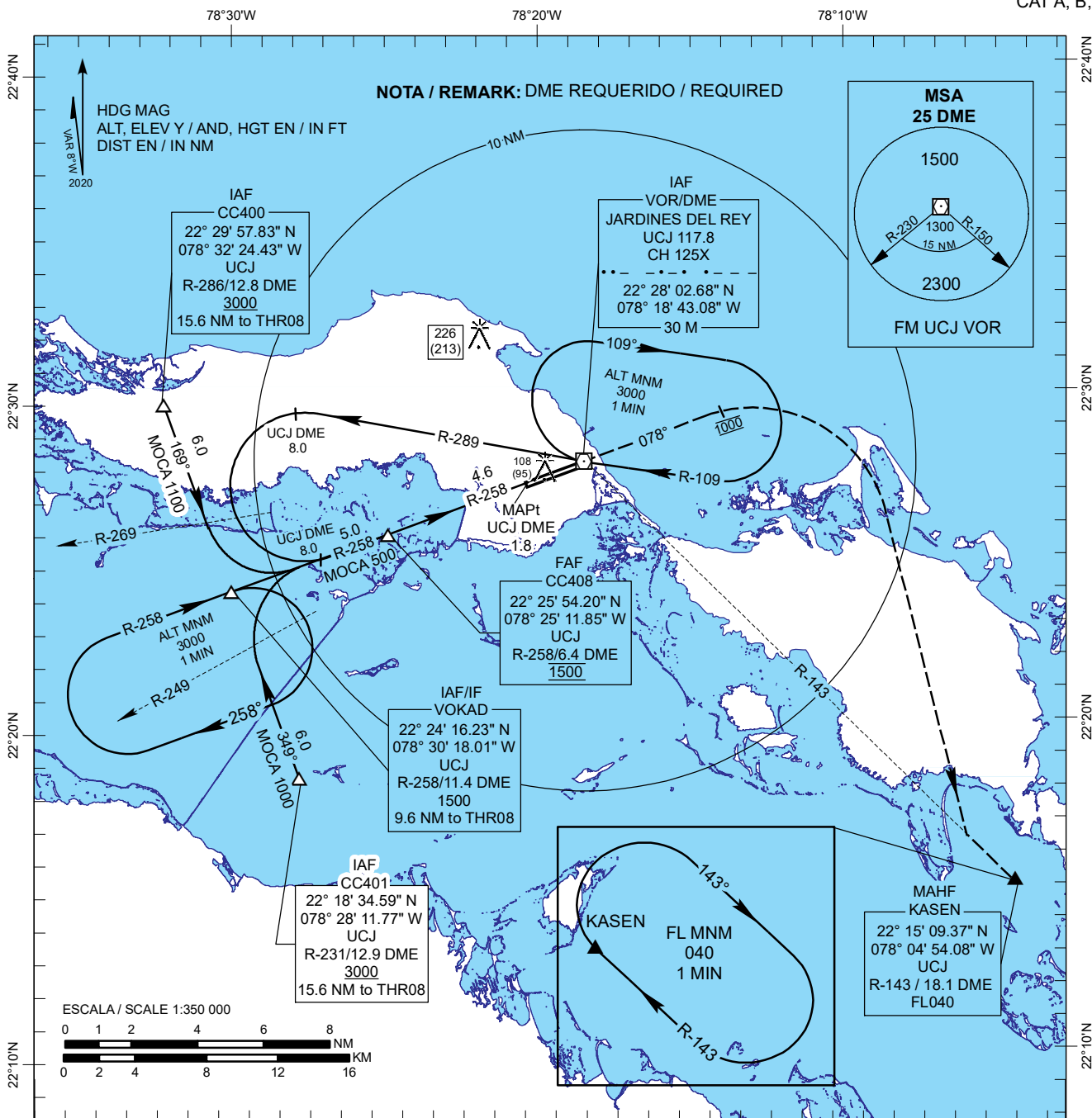


CARTA DE APROXIMACION POR INSTRUMENTOS - OACI /  
INSTRUMENT APPROACH CHART - ICAO

ELEV 13  
OCH REF THR RWY 08  
ELEV 10

APP 118.80  
TWR 118.80

CAYO COCO / Jardines del Rey Intl  
VOR  
RWY 08  
CAT A, B, C, D



**APROXIMACIÓN FRUSTRADA / MISSED APPROACH**  
 ASCIENDA HASTA 1000 FT EN DERROTA 078°  
 VIRE A LA DERECHA, INTERCEPTE R-143  
 VOR/UCJ Y CONTINUE HACIA PATRÓN DE  
 ESPERA KASEN A FL040 Y ESPERE  
 INSTRUCCIONES ATC / CLIMB ON TRACK  
 078° UNTIL 1000 FT, TURN RIGHT, INTERCEPT  
 R-143 UCJ/VOR AND CONTINUE TO KASEN  
 HOLDING PATTERN TO FL040 AND EXPECT  
 ATC INSTRUCTIONS.

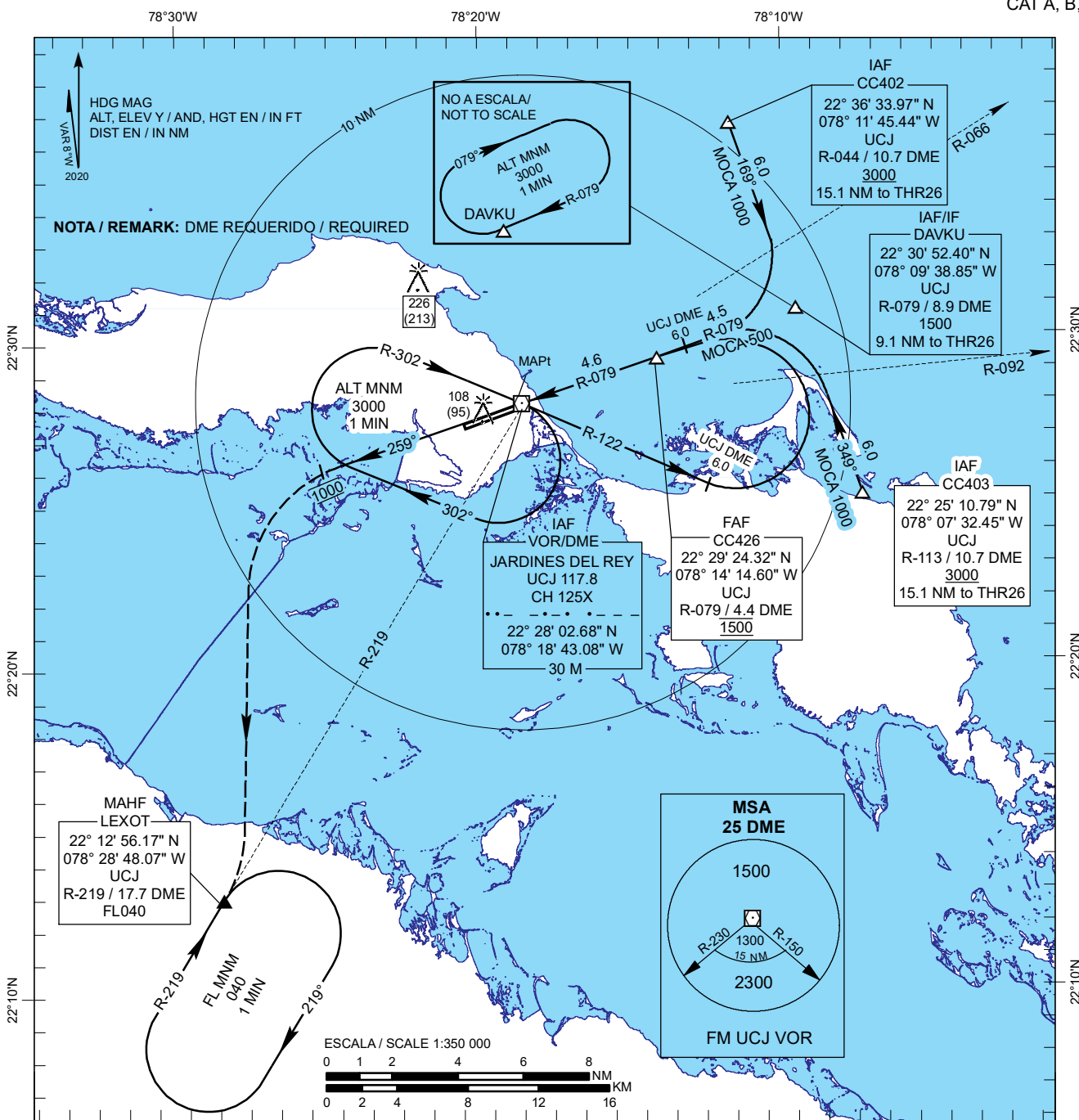
OCA(H)	A	B	C	D	DISTANCIA NM	KT	80	100	120	140	160	180
VOR/DME	300 (290) 1.2 KM				FAF - THR 08 4.6	MIN SEC	3:27	2:46	2:18	1:58	1:44	1:32
CIRCULAR / CIRCLING	1000 (987) 5.4 KM				VSP GS 5.2%	FT MIN	430	530	640	740	850	960
					DME UCJ	6.0 NM	5.0 NM	4.0 NM	3.0 NM			
					ALT / (HGT)	1400 (1390)	1080 (1070)	760 (750)	440 (430)			

CARTA DE APROXIMACION POR INSTRUMENTOS - OACI /  
INSTRUMENT APPROACH CHART - ICAO

ELEV 13  
OCH REF THR RWY 26  
ELEV 13

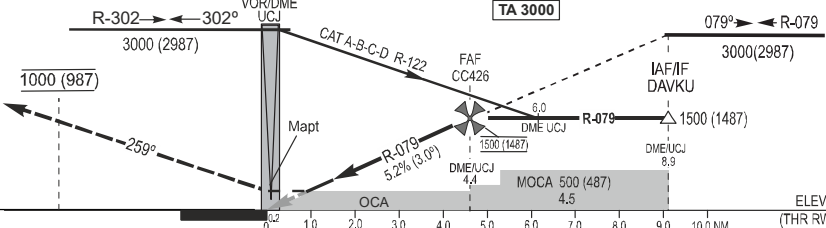
APP 118.80  
TWR 118.80

CAYO COCO / Jardines del Rey Intl  
VOR  
RWY 26  
CAT A, B, C, D



APROXIMACIÓN FRUSTRADA / MISSED APPROACH

ASCIENDA HASTA 1000 FT EN DERROTA 259° VIRE A LA IZQUIERDA, INTERCEPTE R-219 VOR/UCJ Y CONTINUE HACIA PATRÓN DE ESPERA LEXOT A FL040 Y ESPERE INSTRUCCIONES ATC / CLIMB ON TRACK 259° UNTIL 1000 FT, TURN LEFT, INTERCEPT R-219 UCJ/VOR AND CONTINUE TO LEXOT HOLDING PATTERN TO FL040 AND EXPECT ATC INSTRUCTIONS.



OCA(H)	A	B	C	D	DISTANCIA NM	KT	80	100	120	140	160	180
VOR/DME	350 (337) 1.8 KM				FAF - MAPt 4.4	MIN	3:18	2:38	2:12	1:53	1:39	1:28
CIRCULAR / CIRCLING	1000 (987) 5.4 KM				VSP GS 5.2%	FT	430	530	640	740	850	960
					DME UCJ	4.0 NM	3.0 NM	2.0 NM	1.0 NM			
					ALT / (HGT)	1400 (1387)	1080 (1067)	760 (747)	440 (427)			

CARTA DE APROXIMACION VISUAL - OACI /  
VISUAL APPROACH CHART - ICAO

ELEV 13  
OCH REFERIDAS A LA ELEV AD /  
OCH RELATED TO AD ELEV

APP 118.8  
TWR 118.8

CAYO COCO / Jardines del Rey Intl

