

Punto de recorrido/ Waypoint name	Latitud (N)	Longitud (W)	Propósito / Purpose
AXABI	23°12'38.78"	082°30'06.26"	RNP RWY21, VOR RWY21
PB700	22°53'06.14"	082°45'11.47"	RNP RWY03, VOR RWY03
PB701	22°48'52.81"	082°33'51.87"	RNP RWY03, VOR RWY03
PB705	22°57'26.64"	082°36'43.46"	RNP RWY03
PB706	22°57'25.61"	082°36'40.71"	VOR RWY03
PB707	22°57'42.59"	082°37'17.59"	NDB RWY03
PB710	23°07'55.72"	082°46'50.30"	RNP RWY03, RNP RWY21, VOR RWY03, VOR RWY21
PB711	23°16'40.20"	082°34'57.03"	RNP RWY21, VOR RWY21
PB712	23°12'26.32"	082°23'35.70"	RNP RWY21, VOR RWY21
PB720	23°06'34.70"	082°32'44.97"	RNP RWY21
PB722	23°06'33.66"	082°32'42.17"	VOR RWY21
PB723	23°06'40.50"	082°33'02.44"	NDB RWY21
RABUP	22°52'54.20"	082°38'41.83"	RNP RWY03, VOR RWY03
TEMBO	23°16'41.00"	082°17'45.00"	STAR RWY21

**MUPB AD 2.24 CARTAS RELATIVAS AL AERODROMO**  
**MUPB AD 2.24 CHARTS RELATED TO AN AERODROME**

<i>Charts</i>	<i>Pages</i>
AD2 MUPB ADC.pdf	AD 2 MUPB 2 - 1
AD2 MUPB SID RWY03.pdf	AD 2 MUPB 5 - 1
AD2 MUPB SID RWY21.pdf	AD 2 MUPB 5 - 5
AD2 MUPB STAR RWY21.pdf	AD 2 MUPB 6 - 1
AD2 MUPB RNP RWY03.pdf	AD 2 MUPB 7 - 1
AD2 MUPB RNP RWY21.pdf	AD 2 MUPB 7 - 5
AD2 MUPB VOR RWY03.pdf	AD 2 MUPB 7 - 9
AD2 MUPB VOR RWY21.pdf	AD 2 MUPB 7 - 11
AD2 MUPB NDB RWY03.pdf	AD 2 MUPB 7 - 13
AD2 MUPB NDB RWY21.pdf	AD 2 MUPB 7 - 15

**MUPB AD 2.25 PENETRACIÓN DE LA SUPERFICIE DEL SEGMENTO VISUAL (VSS)**  
**MUPB AD 2.25 VISUAL SEGMENT SURFACE (VSS) PENETRATION**

No aplicable / Not applicable

PLANO DE AERODROMO - OACI /  
AERODROME CHART - ICAO

23°01'58"N  
082°34'46"W

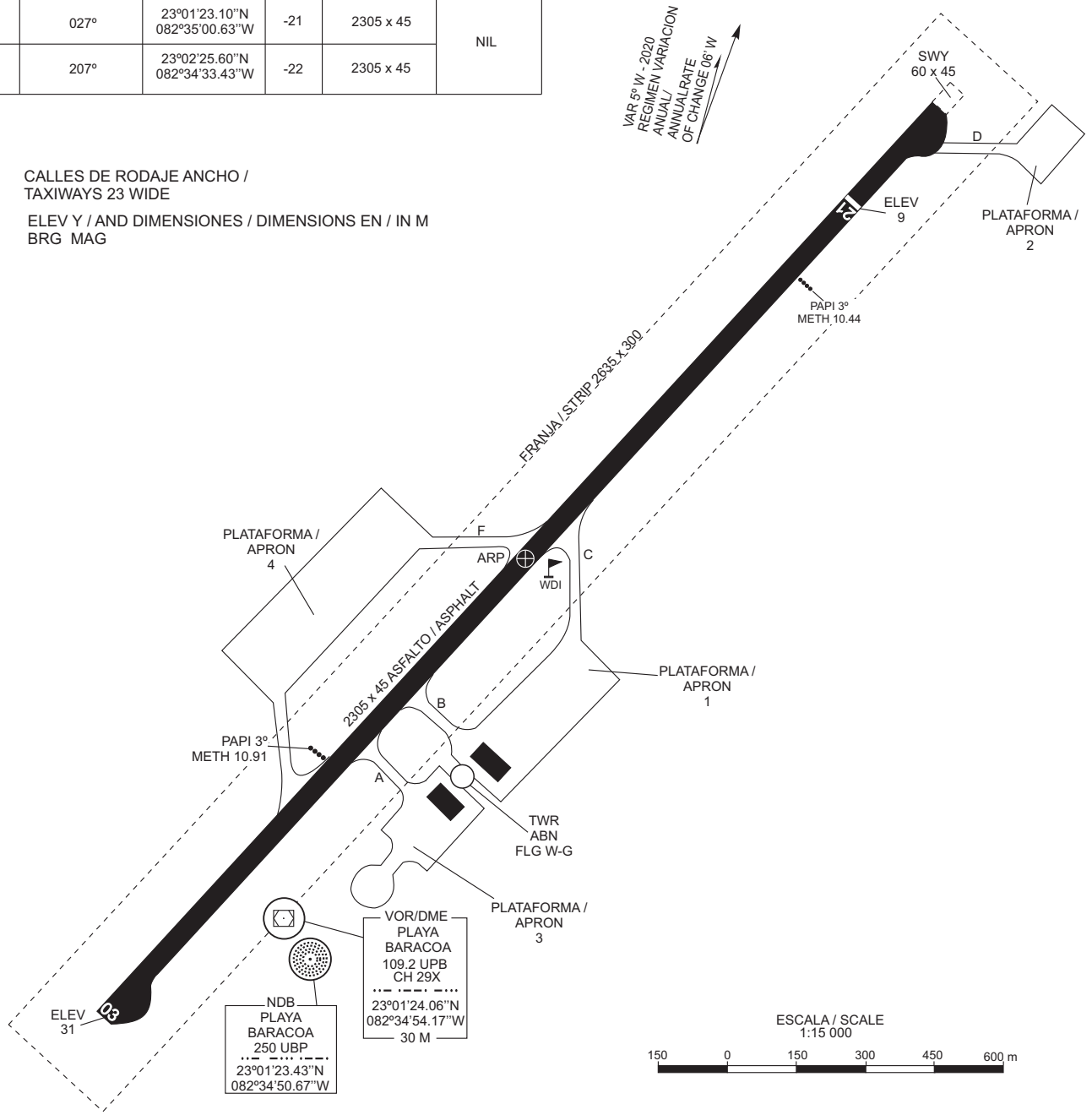
ELEV 31

TWR 128.80

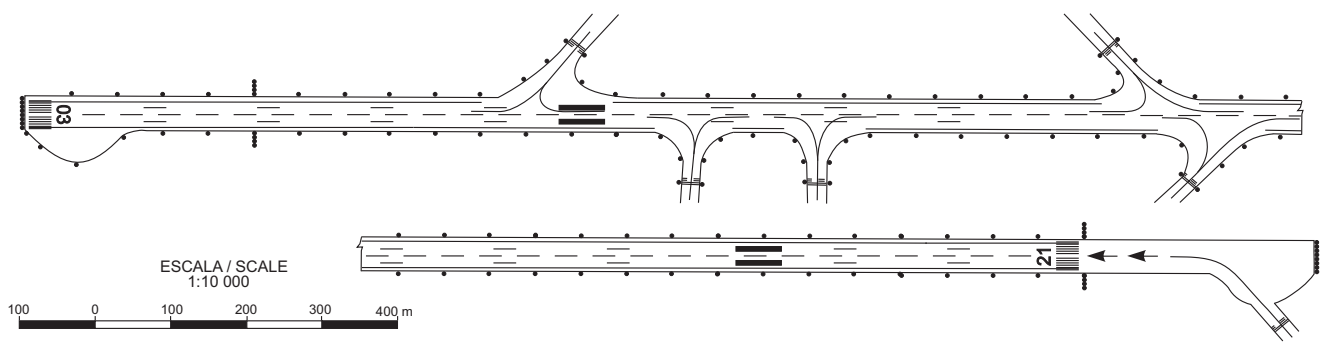
CAIMITO / Playa Baracoa

RWY	DIRECCION/ DIRECTION	THR	GUND	DIMENSIONES/ DIMENSIONS	RESISTENCIA/ STRENGTH
03	027°	23°01'23.10"N 082°35'00.63"W	-21	2305 x 45	NIL
21	207°	23°02'25.60"N 082°34'33.43"W	-22	2305 x 45	

CALLES DE RODAJE ANCHO /  
TAXIWAYS 23 WIDE  
ELEV Y / AND DIMENSIONES / DIMENSIONS EN / IN M  
BRG MAG



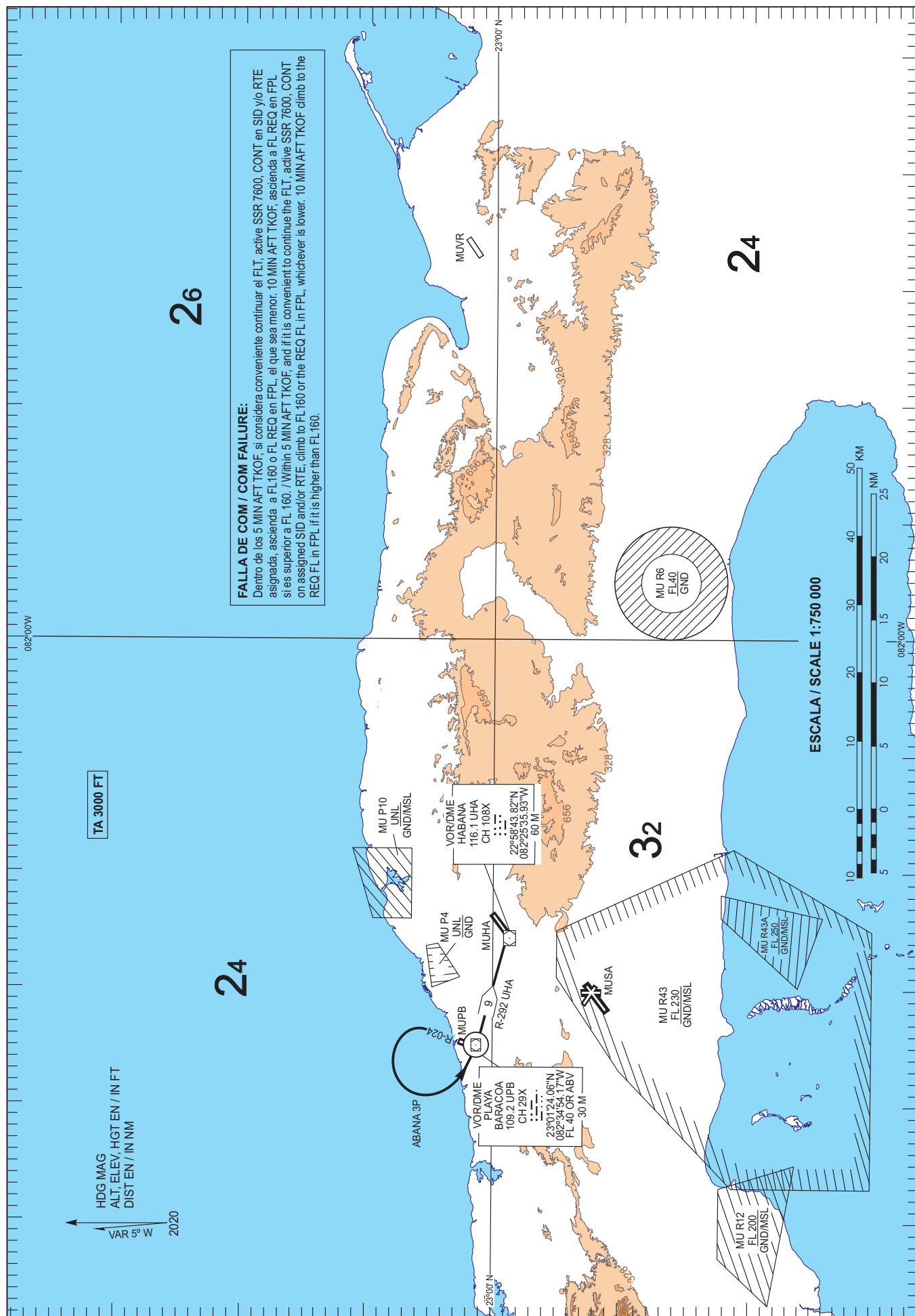
SEÑALES Y AYUDAS LUMINOSAS RWY 03/21 Y CALLES DE RODAJE DE SALIDA / MARKING AND LIGHTING AIDS RWY 03/21 AND EXIT TAXIWAYS



CARTA DE SALIDA NORMALIZADA - VUELO POR INSTRUMENTOS (SID) - OACI /  
STANDARD DEPARTURE CHART - INSTRUMENT (SID) - ICAO

APP 120.30 TWR 128.80  
ACC 133.70

CAIMITO / Playa Baracoa  
SID RWY 03  
ABANA3P



**SALIDA ABANA3P (RWY03)**

Ascienda en R-024 del VOR/DME UPB hasta 1500 FT, vire a la izquierda directo a VOR/DME UPB, intercepte R-292 directo a VOR/DME UHA y continúe según plan de vuelo.

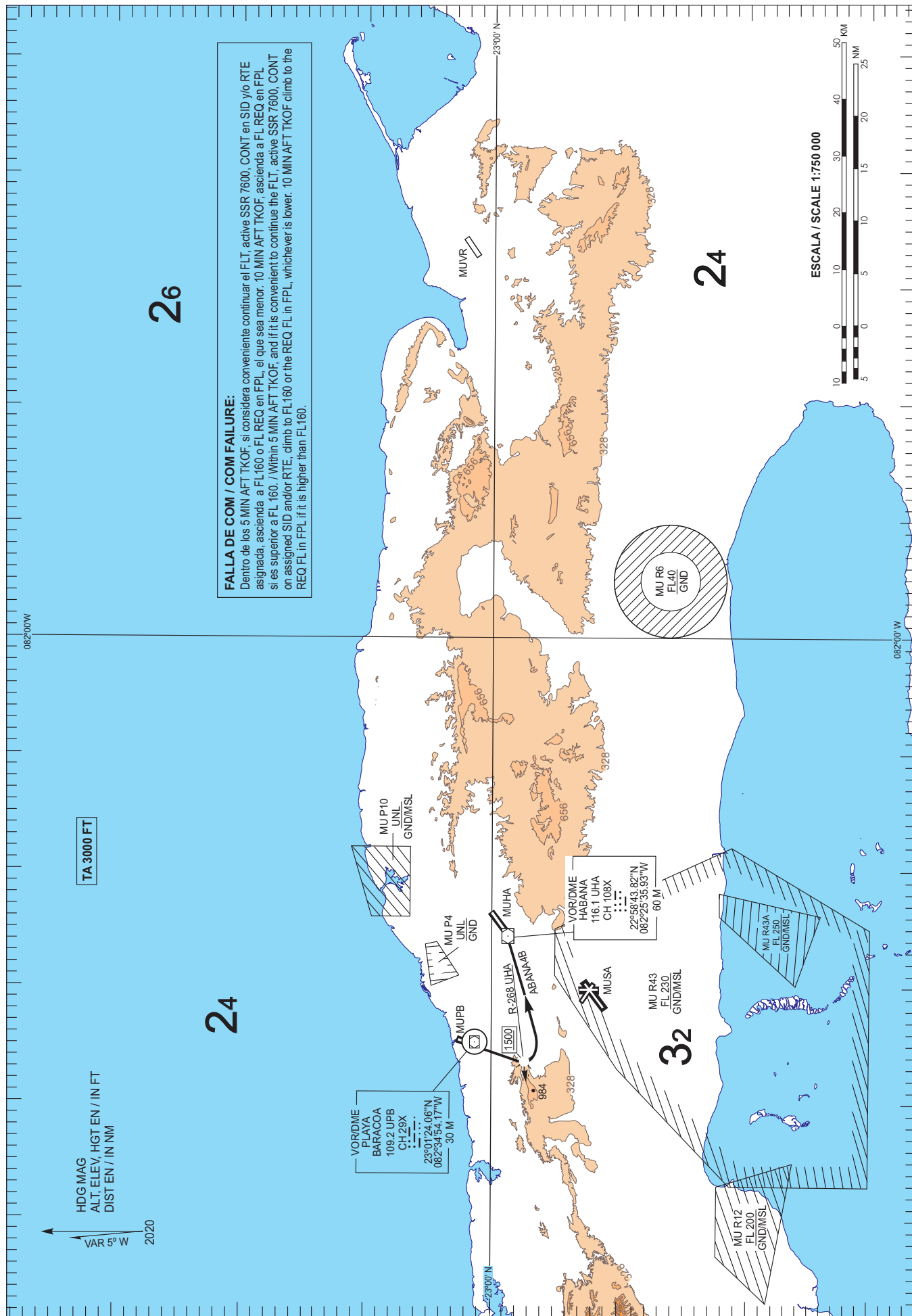
**ABANA3P DEPARTURE (RWY03)**

Climb on R-024 UPB VOR/DME until 1500 FT, turn left direct to UPB VOR/DME, intercept R-292 direct to UHA VOR/DME and continue as flight plan.

CARTA DE SALIDA NORMALIZADA - VUELO POR INSTRUMENTOS (SID) - OACI /  
STANDARD DEPARTURE CHART - INSTRUMENT (SID) - ICAO

APP 120.30 TWR 128.80  
ACC 133.70

CAIMITO / Playa Baracoa  
SID RWY 21  
ABANA4B



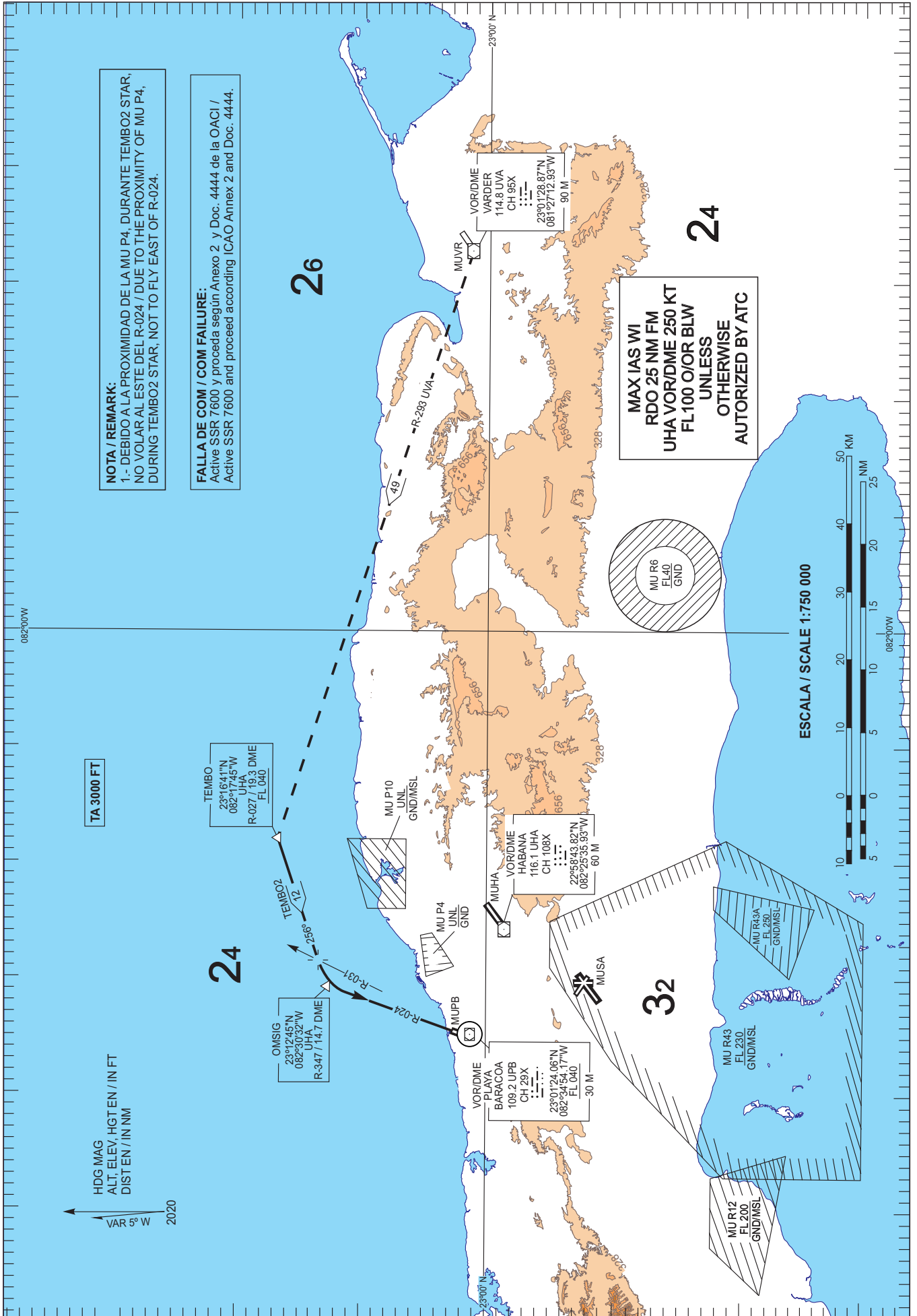
**SALIDA ABANA4B (RWY 21)**

Ascienda en derrota magnética RWY para cruzar el R-268 VOR/DME UHA a 1500 FT o superior, vire izquierda directo a VOR/DME UHA y continúe según plan de vuelo.

**ABANA4B DEPARTURE (RWY21)**

Climb on magnetic track RWY to cross UHA VOR/DME R-268 at 1500 FT or above, turn left direct to UHA VOR/DME and continue as flight plan.

CARTA DE LLEGADA NORMALIZADA - VUELO POR INSTRUMENTOS (STAR) - OACI / APP 120.30 TWR 128.80 CAIMITO / Playa Baracoa  
STANDARD ARRIVAL CHART - INSTRUMENT (STAR) - ICAO ACC 133.70 STAR RWY 21 TEMBO2



**LLEGADA TEMBO2 (RWY 21)**

Desde TEMBO proceda en derrota magnética 256°; al cruzar R-031 VOR/DME UPB vire izquierda directo a VOR/DME UPB y espere autorización RWY21.

TRANSICION:

VARDER: Desde VOR/DME UVA R-293 directo a TEMBO.

**TEMBO2 ARRIVAL (RWY21)**

From TEMBO proceed on 256° magnetic track, crossing UPB VOR/DME R-031 turn left direct to UPB VOR/DME and expect clearance to RWY21 .

TRANSITION:

VARDER: From UVA VOR/DME R-293 direct to TEMBO.

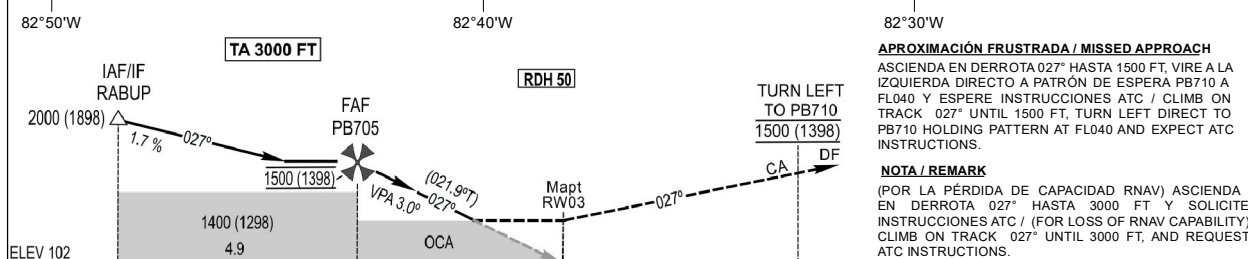
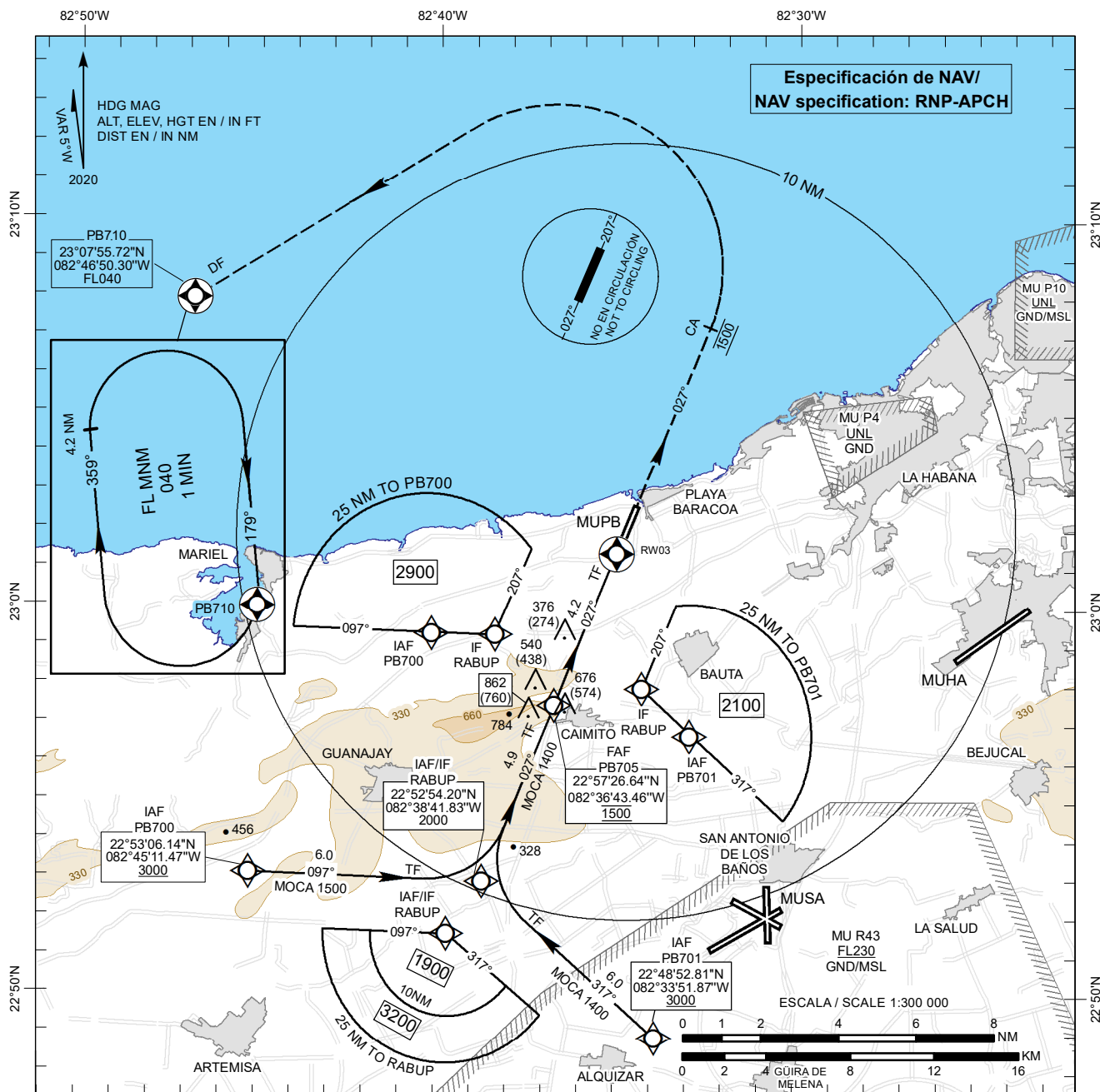


CARTA DE APROXIMACION POR INSTRUMENTOS - OACI /  
INSTRUMENT APPROACH CHART - ICAO

ELEV 102  
OCH REF THR RWY 03  
ELEV 102

APP 120.30  
TWR 128.80

CAIMITO / PLAYA BARACOA  
RNP (LNAV/VNAV, LNAV)  
RWY 03  
CAT A, B, C, D



**APROXIMACIÓN FRUSTRADA / MISSED APPROACH**  
 ASCIENDA EN DERROTA 027° HASTA 1500 FT, VIRE A LA IZQUIERDA DIRECTO A PATRÓN DE ESPERA PB710 A FL040 Y ESPERE INSTRUCCIONES ATC / CLIMB ON TRACK 027° UNTIL 1500 FT, TURN LEFT DIRECT TO PB710 HOLDING PATTERN AT FL040 AND EXPECT ATC INSTRUCTIONS.

**NOTA / REMARK**  
 (POR LA PÉRDIDA DE CAPACIDAD RNAV) ASCIENDA EN DERROTA 027° HASTA 3000 FT Y SOLICITE INSTRUCCIONES ATC / (FOR LOSS OF RNAV CAPABILITY) CLIMB ON TRACK 027° UNTIL 3000 FT, AND REQUEST ATC INSTRUCTIONS.

OCA(H)	A	B	C	D	DISTANCIA / DISTANCE	NM	KT	80	100	120	140	160	180
					FAF - RW03	4.2	MIN / SEC	3:10	2:32	2:07	1:49	1:35	1:25
LNAV / VNAV	360 (258) 1.4 KM				VSP GS 3.00°		FT / MIN	430	530	640	740	850	960
LNAV	770 (668) 3.4 KM												
CIRCULAR / CIRCLING	1000 (898) 5.0 KM			1200 (1098) 6.2 KM									
					NM to RW03	4.0 NM	3.0 NM	2.0 NM					
ALT / (HGT)		1430 (1328)	1110 (1008)	790 (688)									

TABLAS DE CODIFICACIÓN DEL PROCEDIMIENTO DE APROXIMACIÓN POR INSTRUMENTOS RNP /  
RNP INSTRUMENT APPROACH PROCEDURE CODING TABLES.  
MUPB RWY 03. PLAYA BARACOA / CAIMITO.

IAF PB700

Número de serie/ Serial Number	Descriptor de trayectoria/ Path Descriptor	Identificador del punto de recorrido/ Waypoint Identifier	Sobre vuelo/ Fly-Over	Curso/ Course °MAG (°T)	Variación magnética/ Magnetic variation (°)	Distancia/ Distance (NM)	Distancia hasta/ Distance to THR 03	Dirección viraje/ Turn direction	Altitud/ Altitude (FT)	Velocidad límite/ Speed limit (KT)	VPA (°) TCH (FT)	Especificación de navegación/ Navigation Specification
001	IF	PB700	-	-	-5.1	-	-	-	+3000	-	-	RNP APCH
002	TF	RABUP	-	097 (091.9)	-5.1	6.0	-	-	2000	-	-	RNP APCH
003	TF	PB705	-	027 (021.9)	-5.1	4.9	-	-	@1500	-	-	RNP APCH
004	TF	RW03	Y	027 (021.9)	-5.1	4.2	-	-	+360	-	-3.0/50	RNP APCH
005	CA	-	-	027 (021.9)	-5.1	-	-	-	@1500	-	-	RNP APCH
006	DF	PB710	Y	-	-5.1	-	-	L	FL040	-	-	RNP APCH

IAF PB701

Número de serie/ Serial Number	Descriptor de trayectoria/ Path Descriptor	Identificador del punto de recorrido/ Waypoint Identifier	Sobre vuelo/ Fly-Over	Curso/ Course °MAG (°T)	Variación magnética/ Magnetic variation (°)	Distancia/ Distance (NM)	Distancia hasta/ Distance to THR 03	Dirección viraje/ Turn direction	Altitud/ Altitude (FT)	Velocidad límite/ Speed limit (KT)	VPA (°) TCH (FT)	Especificación de navegación/ Navigation Specification
001	IF	PB701	-	-	-5.1	-	-	-	+3000	-	-	RNP APCH
002	TF	RABUP	-	317 (312.0)	-5.1	6.0	-	-	2000	-	-	RNP APCH
003	TF	PB705	-	027 (021.9)	-5.1	4.9	-	-	@1500	-	-	RNP APCH
004	TF	RW03	Y	027 (021.9)	-5.1	4.2	-	-	+360	-	-3.0/50	RNP APCH
005	CA	-	-	027 (021.9)	-5.1	-	-	-	@1500	-	-	RNP APCH
006	DF	PB710	Y	-	-5.1	-	-	L	FL040	-	-	RNP APCH

IAF/IF RABUP

Número de serie/ Serial Number	Descriptor de trayectoria/ Path Descriptor	Identificador del punto de recorrido/ Waypoint Identifier	Sobre vuelo/ Fly-Over	Curso/ Course °MAG (°T)	Variación magnética/ Magnetic variation (°)	Distancia/ Distance (NM)	Distancia hasta/ Distance to THR 03	Dirección viraje/ Turn direction	Altitud/ Altitude (FT)	Velocidad límite/ Speed limit (KT)	VPA (°) TCH (FT)	Especificación de navegación/ Navigation Specification
001	IF	RABUP	-	-	-5.1	-	-	-	2000	-	-	RNP APCH
002	TF	PB705	-	027 (021.9)	-5.1	4.9	-	-	@1500	-	-	RNP APCH
003	TF	RW03	Y	027 (021.9)	-5.1	4.2	-	-	+360	-	-3.0/50	RNP APCH
004	CA	-	-	027 (021.9)	-5.1	-	-	-	@1500	-	-	RNP APCH
005	DF	PB710	Y	-	-5.1	-	-	L	FL040	-	-	RNP APCH

CODIFICACIÓN DE LAS ESPERAS CON FUNCIONALIDAD / CODING TABLE FOR HOLDINGS WITH FUNTIONALITY.  
RNAV (GNSS) MUPB RWY 03

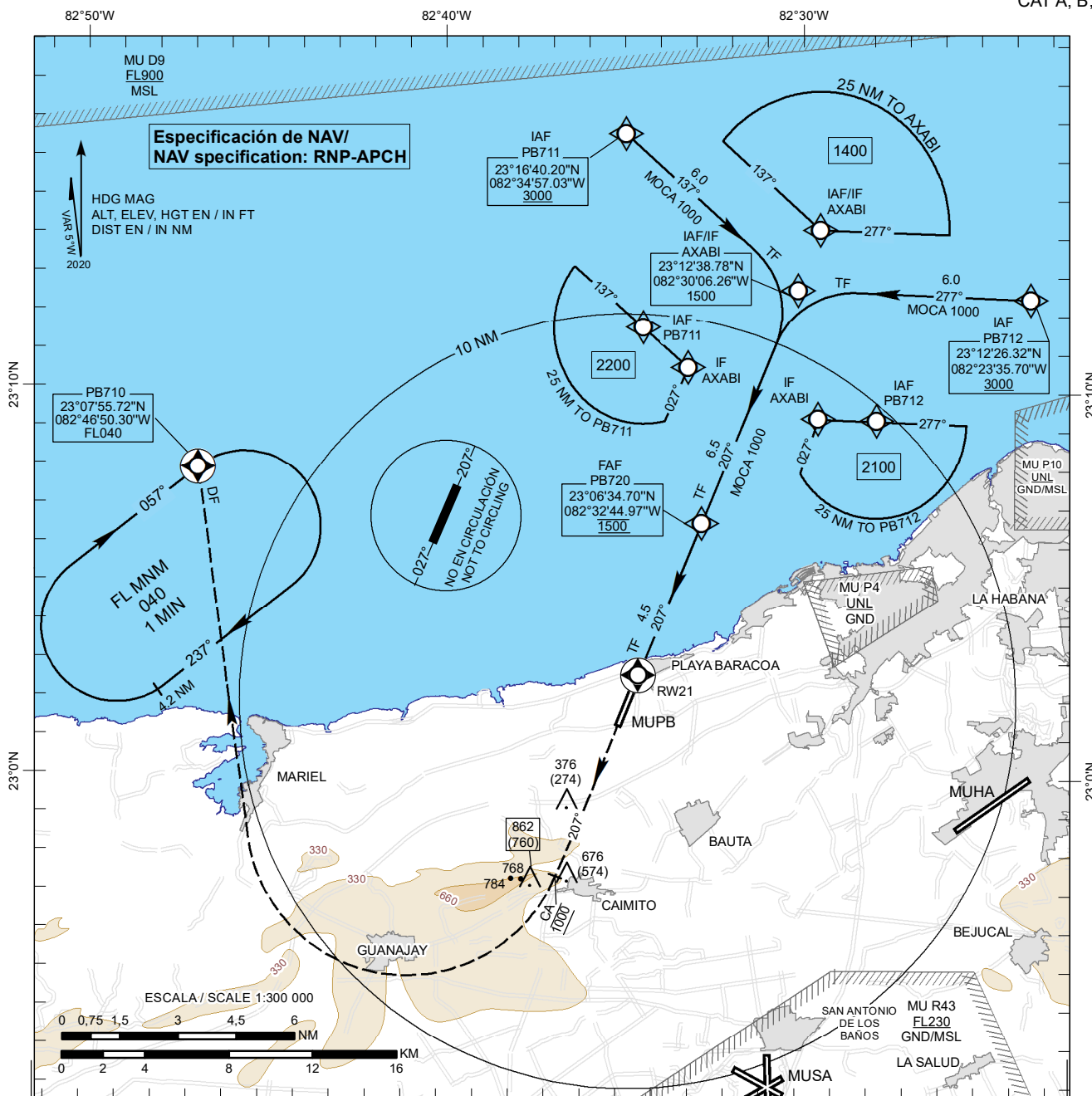
Descriptor de trayectoria/ Path Descriptor	Identificador del punto de recorrido/ Waypoint Identifier	Rumbo de acercamiento/ Approach heading °MAG (°T)	Dirección viraje/ Distancia Turn direction/ Distance	Altitud mínima/ Minimum altitude (FT)	Altitud máxima/ Maximum altitude (FT)	Límite de Velocidad Speed Limit (KT)	Declinación magnética/ Magnetic declination (°)	Especificación de navegación/ Navigation Specification
Espera/ Holding	PB710	179 (174.1)	R /4.2NM	FL040	FL140	-230	-5.1	RNAV-1

CARTA DE APROXIMACION POR INSTRUMENTOS - OACI /  
INSTRUMENT APPROACH CHART - ICAO

ELEV 102  
OCH REF THR RWY 21  
ELEV 30

APP 120.30  
TWR 128.80

CAIMITO / PLAYA BARACOA  
RNP (LNAV/VNAV, LNAV)  
RWY 21  
CAT A, B, C, D



**APROXIMACIÓN FRUSTRADA / MISSED APPROACH**  
 ASCIENDA EN DERROTA 207° HASTA 1000 FT, VIRE A LA DERECHA DIRECTO A PATRÓN DE ESPERA PB710 A FL040 Y ESPERE INSTRUCCIONES ATC / CLIMB ON TRACK 207° UNTIL 1000 FT, TURN RIGHT DIRECT TO PB710 HOLDING PATTERN AT FL040 AND EXPECT ATC INSTRUCTIONS.  
**NOTA / REMARK**  
 (POR LA PÉRDIDA DE CAPACIDAD RNAV) ASCIENDA EN DERROTA 207° HASTA 3000 FT Y SOLICITE INSTRUCCIONES ATC / (FOR LOSS OF RNAV CAPABILITY) CLIMB ON TRACK 207° UNTIL 3000 FT, AND REQUEST ATC INSTRUCTIONS.

**TA 3000 FT**

Mapt RWY21 (201.9°) 207° VPA 3.0°

OCA 6.5 MOCA 1000 (970) ELEV 30 (THR RWY 21)

OCA(H)	A	B	C	D	DISTANCIA NM	KT	80	100	120	140	160	180
LNAV / VNAV	290 (260) 1.4 KM				FAF - RW21 4.5	MIN	3:21	2:41	2:14	1:55	1:40	1:29
LNAV	370 (340) 1.8 KM				VSP GS 3.00°	FT	430	530	640	740	850	960
CIRCULAR / CIRCLING	1000 (898) 5.0 KM			1200 (1098) 6.2 KM	NM to RW21	4.0 NM	3.0 NM	2.0 NM	1.0 NM			
					ALT / (HGT)	1350 (1320)	1030 (1000)	720 (690)	400 (370)			

TABLAS DE CODIFICACIÓN DEL PROCEDIMIENTO DE APROXIMACIÓN POR INSTRUMENTOS RNP /  
RNP INSTRUMENT APPROACH PROCEDURE CODING TABLES.  
MUPB RWY 21. PLAYA BARACOA / CAIMITO.

IAF PB711

Número de serie/ Serial Number	Descriptor de trayectoria/ Path Descriptor	Identificador del punto de recorrido/ Waypoint Identifier	Sobre vuelo/ Fly-Over	Curso/ Course °MAG (°T)	Variación magnética/ Magnetic variation (°)	Distancia/ Distance (NM)	Distancia hasta/ Distance to THR 21	Dirección viraje/ Turn direction	Altitud/ Altitude (FT)	Velocidad límite/ Speed limit (KT)	VPA (°) TCH (FT)	Especificación de navegación/ Navigation Specification
001	IF	PB711	-	-	-5.1	-	-	-	+3000	-	-	RNP APCH
002	TF	AXABI	-	137 (132.0)	-5.1	6.0	-	-	1500	-	-	RNP APCH
003	TF	PB720	-	207 (201.9)	-5.1	6.5	-	-	@1500	-	-	RNP APCH
004	TF	RW21	Y	207 (201.9)	-5.1	4.5	-	-	+290	-	-3.0/50	RNP APCH
005	CA	-	-	207 (201.9)	-5.1	-	-	-	@1000	-	-	RNP APCH
006	DF	PB710	Y	-	-5.1	-	-	R	FL040	-	-	RNP APCH

IAF PB712

Número de serie/ Serial Number	Descriptor de trayectoria/ Path Descriptor	Identificador del punto de recorrido/ Waypoint Identifier	Sobre vuelo/ Fly-Over	Curso/ Course °MAG (°T)	Variación magnética/ Magnetic variation (°)	Distancia/ Distance (NM)	Distancia hasta/ Distance to THR 21	Dirección viraje/ Turn direction	Altitud/ Altitude (FT)	Velocidad límite/ Speed limit (KT)	VPA (°) TCH (FT)	Especificación de navegación/ Navigation Specification
001	IF	PB712	-	-	-5.1	-	-	-	+3000	-	-	RNP APCH
002	TF	AXABI	-	277 (272.0)	-5.1	6.0	-	-	1500	-	-	RNP APCH
003	TF	PB720	-	207 (201.9)	-5.1	6.5	-	-	@1500	-	-	RNP APCH
004	TF	RW21	Y	207 (201.9)	-5.1	4.5	-	-	+290	-	-3.0/50	RNP APCH
005	CA	-	-	207 (201.9)	-5.1	-	-	-	@1000	-	-	RNP APCH
006	DF	PB710	Y	-	-5.1	-	-	R	FL040	-	-	RNP APCH

IAF/IF AXABI

Número de serie/ Serial Number	Descriptor de trayectoria/ Path Descriptor	Identificador del punto de recorrido/ Waypoint Identifier	Sobre vuelo/ Fly-Over	Curso/ Course °MAG (°T)	Variación magnética/ Magnetic variation (°)	Distancia/ Distance (NM)	Distancia hasta/ Distance to THR 21	Dirección viraje/ Turn direction	Altitud/ Altitude (FT)	Velocidad límite/ Speed limit (KT)	VPA (°) TCH (FT)	Especificación de navegación/ Navigation Specification
001	IF	AXABI	-	-	-5.1	-	-	-	1500	-	-	RNP APCH
002	TF	PB720	-	207 (201.9)	-5.1	6.5	-	-	@1500	-	-	RNP APCH
003	TF	RW21	Y	207 (201.9)	-5.1	4.5	-	-	+290	-	-3.0/50	RNP APCH
004	CA	-	-	207 (201.9)	-5.1	-	-	-	@1000	-	-	RNP APCH
005	DF	PB710	Y	-	-5.1	-	-	R	FL040	-	-	RNP APCH

CODIFICACIÓN DE LAS ESPERAS CON FUNCIONALIDAD / CODING TABLE FOR HOLDINGS WITH FUNTIONALITY.  
RNAV (GNSS) MUPB RWY 21

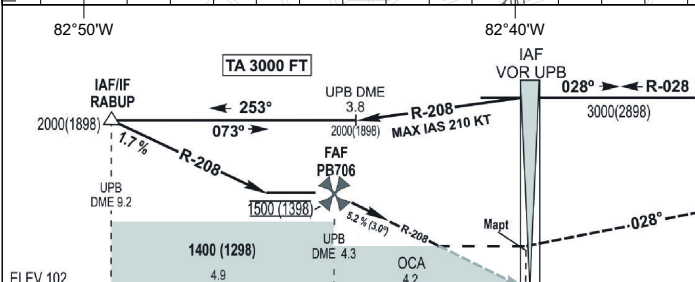
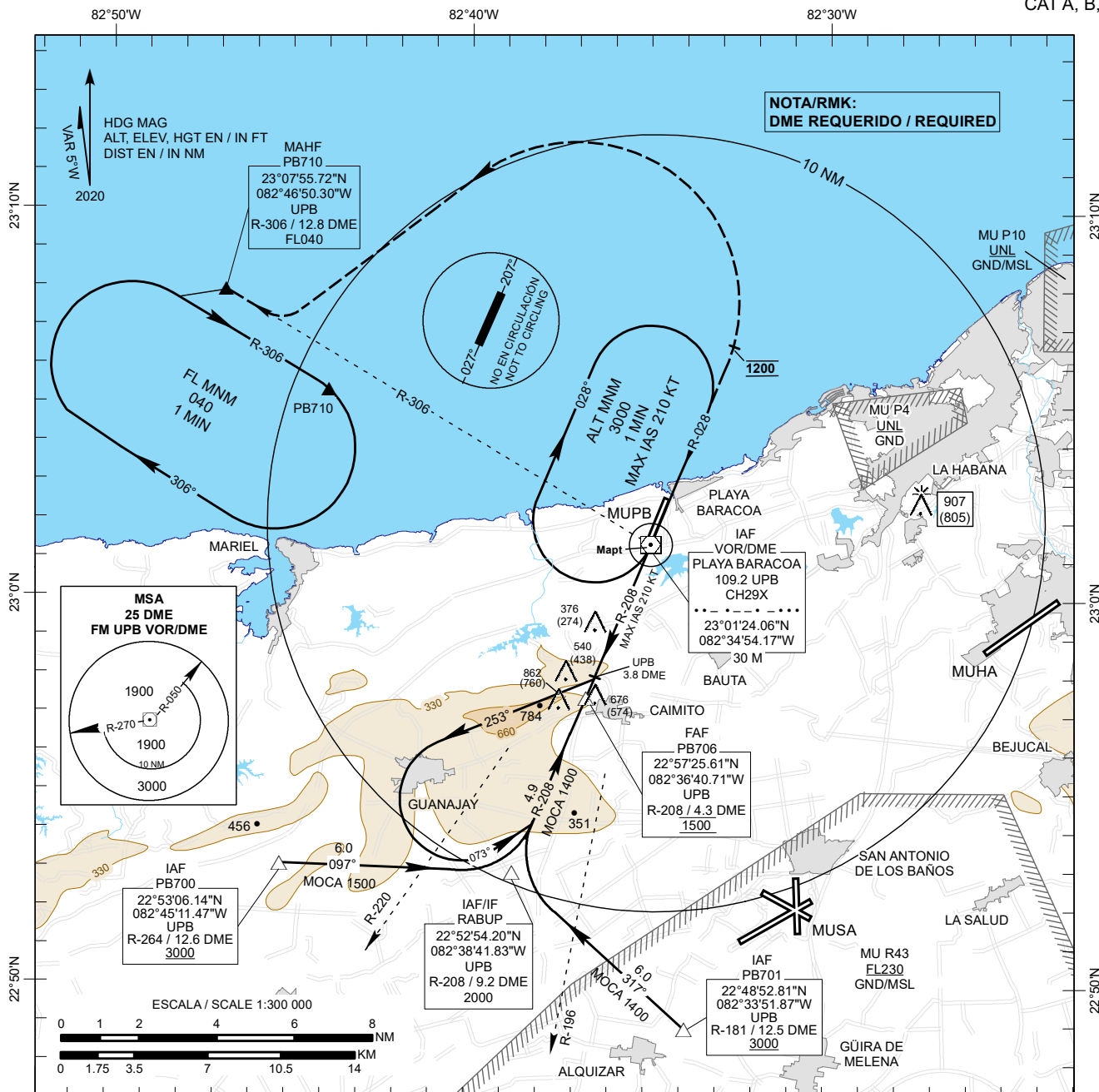
Descriptor de trayectoria/ Path Descriptor	Identificador del punto de recorrido/ Waypoint Identifier	Rumbo de acercamiento/ Approach heading °MAG (°T)	Dirección viraje/ Turn direction/ Distance	Altitud mínima/ Minimum altitude (FT)	Altitud máxima/ Maximum altitude (FT)	Límite de Velocidad/ Speed Limit (KT)	Declinación magnética/ Magnetic declination (°)	Especificación de navegación/ Navigation Specification
Espera/ Holding	PB710	057 (051.5)	R /4.2NM	FL040	FL140	-230	-5.1	RNAV-1

CARTA DE APROXIMACION POR INSTRUMENTOS - OACI /  
INSTRUMENT APPROACH CHART - ICAO

ELEV 102  
OCH REF THR RWY 03  
ELEV 102

APP 120.30  
TWR 128.80

CAIMITO / PLAYA BARACOA  
VOR  
RWY 03  
CAT A, B, C, D



**APROXIMACIÓN FRUSTRADA / MISSED APPROACH**  
 ASCIENDA HASTA 1200 FT EN DERROTA 028°. VIRE A LA IZQUIERDA E INTERCEPTE R-306 VOR/DME UPB Y CONTINUE HACIA PATRÓN DE ESPERA PB710 A FL040 Y ESPERE INSTRUCCIONES ATC / CLIMB ON TRACK 028° UNTIL 1200 FT, TURN LEFT AND INTERCEPT R-306 UPB VOR/DME AND CONTINUE TO PB710 HOLDING PATTERN AT FL040 AND EXPECT ATC INSTRUCTIONS.

OCA(H)	A	B	C	D	DISTANCIA / DISTANCE	NM	KT	80	100	120	140	160	180
VOR / DME	790 (688) 3.5 KM				FAF - Mapt	4.2	MIN / SEC	3:10	2:32	2:07	1:49	1:35	1:25
CIRCULAR / CIRCLING	1000 (898) 5.0 KM				VSP GS	3.00°	FT / MIN	430	530	640	740	850	960
				1200 (1098) 6.2 KM	DME UPB	4.0 DME	3.0 DME						
					ALT / (HGT)	1400 (1298)	1080 (978)						

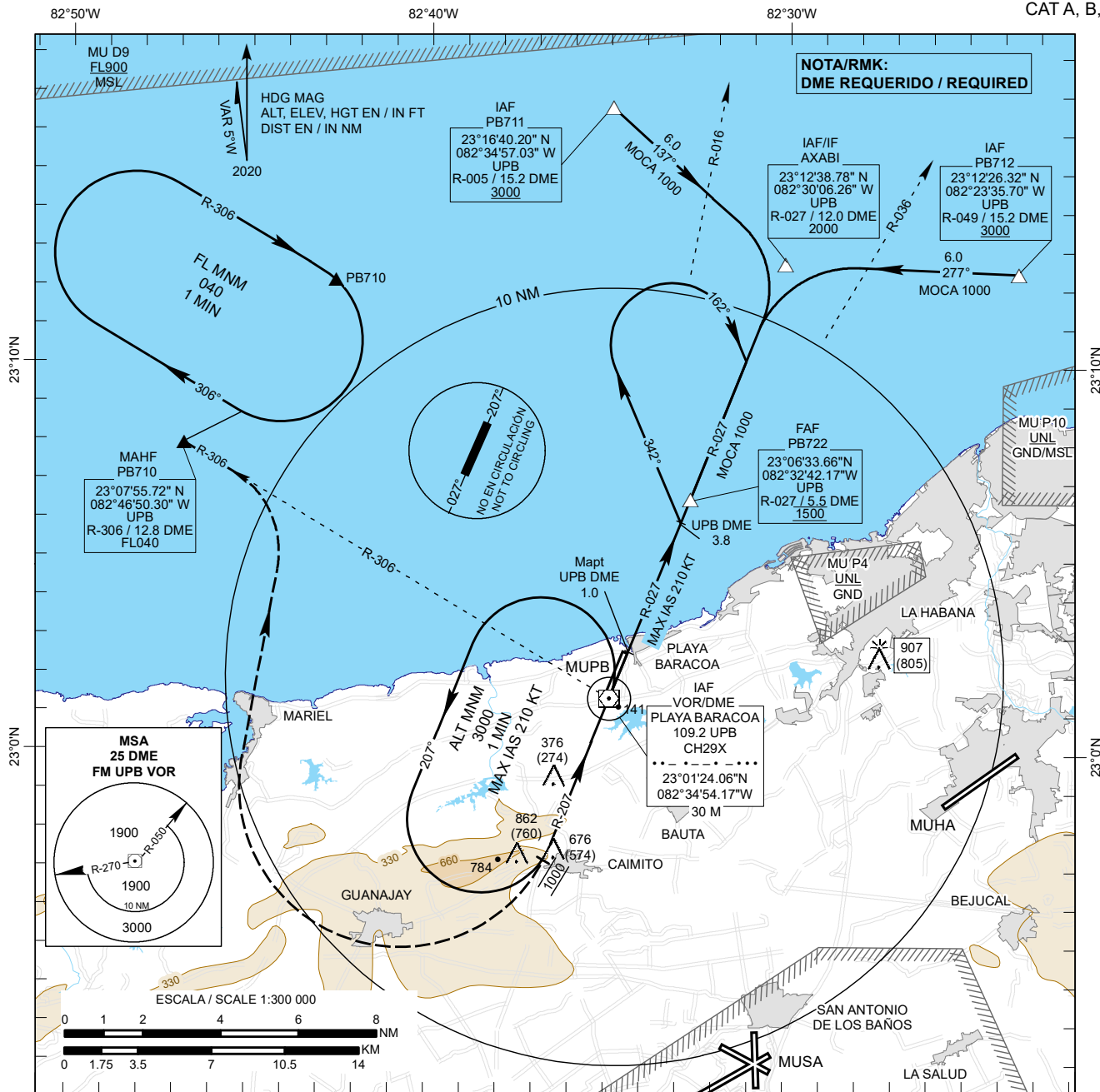


CARTA DE APROXIMACION POR INSTRUMENTOS - OACI /  
INSTRUMENT APPROACH CHART - ICAO

ELEV 102  
OCH REF THR RWY 21  
ELEV 30

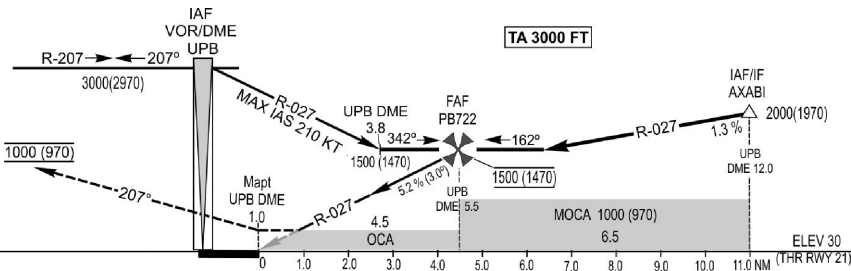
APP 120.30  
TWR 128.80

CAIMITO / PLAYA BARCOA  
VOR  
RWY 21  
CAT A, B, C, D



**APROXIMACIÓN FRUSTRADA / MISSED APPROACH**

ASCIENDA HASTA 1000 FT EN DERROTA 207°. VIRE A LA DERECHA E INTERCEPTE R-306 VOR/DME UPB Y CONTINUE HACIA PATRÓN DE ESPERA PB710 A FL040 Y ESPERE INSTRUCCIONES ATC / CLIMB ON TRACK 207° UNTIL 1000 FT, TURN RIGHT AND INTERCEPT R-306 UPB VOR/DME AND CONTINUE TO PB710 HOLDING PATTERN TO FL040 AND EXPECT ATC INSTRUCTIONS.



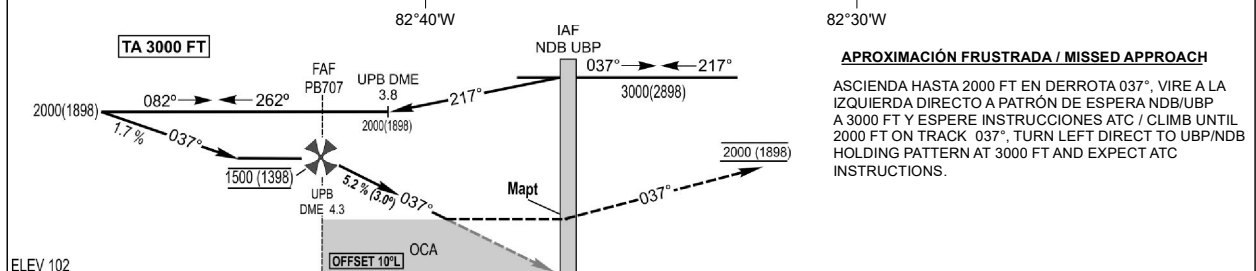
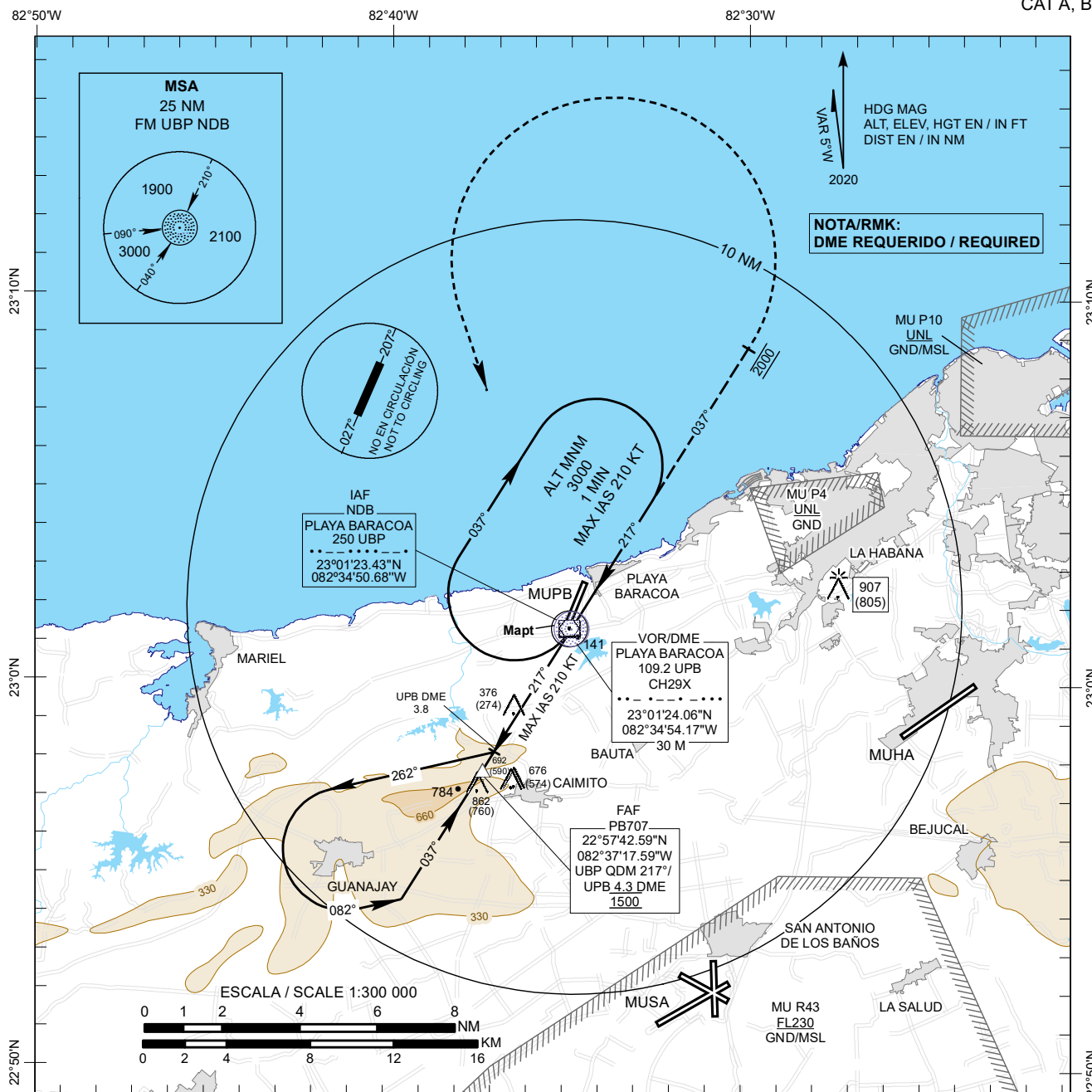
OCA(H)	A	B	C	D	DISTANCIA / DISTANCE	NM	KT	80	100	120	140	160	180
VOR / DME	340 (310) 1.7 KM				FAF - Mapt	4.5	MIN	3:21	2:41	2:14	1:55	1:40	1:29
CIRCULAR CIRCLING	1000 (898) 5.0 KM (1098) 6.2 KM				VSP GS	3.00°	FT	430	530	640	740	850	960
					DME UPB	5.0 DME	4.0 DME	3.0 DME	2.0 DME				
					ALT / (HGT)	1350 (1320)	1030 (1000)	720 (690)	400 (370)				

CARTA DE APROXIMACION POR INSTRUMENTOS - OACI /  
INSTRUMENT APPROACH CHART - ICAO

ELEV 102  
OCH REF THR RWY 03  
ELEV 102

APP 120.30  
TWR 128.80

CAIMITO / PLAYA BARCOA  
NDB  
RWY 03  
CAT A, B, C, D



**APROXIMACIÓN FRUSTRADA / MISSED APPROACH**  
ASCIENDA HASTA 2000 FT EN DERROTA 037°. VIRE A LA IZQUIERDA DIRECTO A PATRÓN DE ESPERA NDB/UBP A 3000 FT Y ESPERE INSTRUCCIONES ATC / CLIMB UNTIL 2000 FT ON TRACK 037°. TURN LEFT DIRECT TO UBPNDB HOLDING PATTERN AT 3000 FT AND EXPECT ATC INSTRUCTIONS.

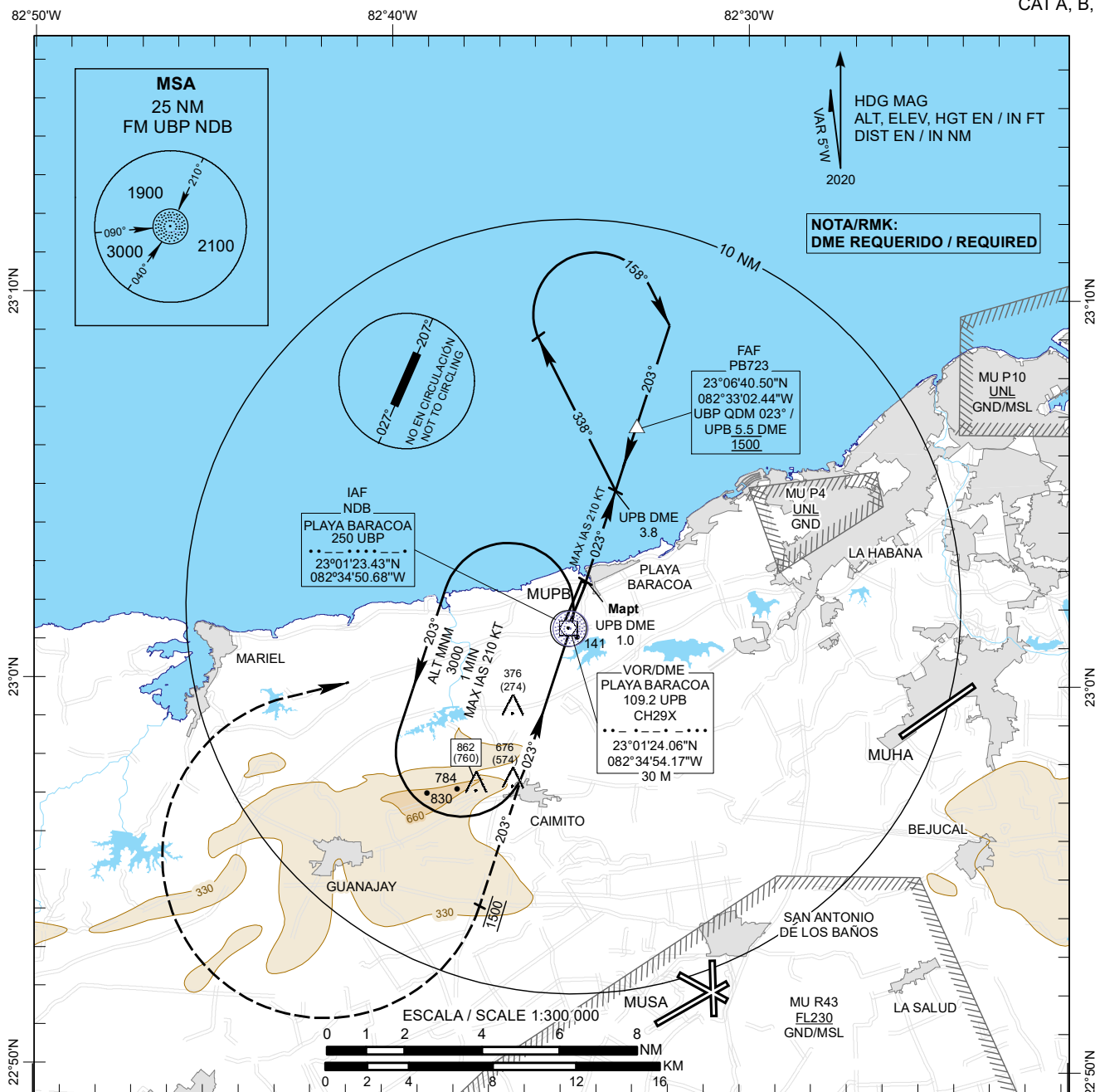
ELEV 102 (RWY 03)															
OCA(H)	A	B	C	D	DISTANCIA DISTANCE	NM	KT	80	100	120	140	160	180		
NDB / DME	940 (838) 4.0 KM				FAF - Mapt	4.2	MIN	3:10	2:32	2:07	1:49	1:35	1:25		
CIRCULAR CIRCLING	1000 (898) 5.0 KM				VSP GS	5.2%	FT	430	530	640	740	850	960		
					DME UPB	4.0 DME	3.0 DME								
					ALT / (HGT)	1400 (1298)	1080 (978)								

CARTA DE APROXIMACION POR INSTRUMENTOS - OACI /  
INSTRUMENT APPROACH CHART - ICAO

ELEV 102  
OCH REF THR RWY 21  
ELEV 30

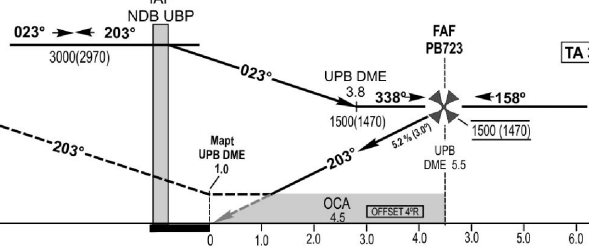
APP 120.30  
TWR 128.80

CAIMITO / PLAYA BARCOA  
NDB  
RWY 21  
CAT A, B, C, D



**APROXIMACIÓN FRUSTRADA / MISSED APPROACH**

ASCIENDA HASTA 1500 FT EN DERROTA 203°. VIRE A LA DERECHA DIRECTO A PATRÓN DE ESPERA NDB/UBP A 3000 FT Y ESPERE INSTRUCCIONES ATC / CLIMB UNTIL 1500 FT ON TRACK 203°. TURN RIGHT DIRECT TO UBQ/NDB HOLDING PATTERN AT 3000 FT AND EXPECT ATC INSTRUCTIONS.



OCA(H)	A	B	C	D	DISTANCIA NM	80	100	120	140	160	180	
NDB / DME	330 (300) 1.6 KM				FAF - Mapt 4.5	MIN	3:21	2:41	2:14	1:55	1:40	1:29
CIRCULAR / CIRCLING	1000 (898) 5.0 KM (1098) 6.2 KM				VSP GS 5.2%	FT	430	530	640	740	850	960
					DME UPB	5.0 DME	4.0 DME	3.0 DME	2.0 DME			
					ALT / (HGT)	1350 (1320)	1030 (1000)	720 (690)	400 (370)			