

Después de comunicar la hora prevista de llegada (ETA) a dicha estación aeronáutica, cada aeronave (procediendo VFR o IFR) recibirá del radioperador la rampa y posición de estacionamiento asignada por el Departamento de Control de Rampas pertenecientes a la Subdirección de Operaciones en Tierra.

After communicating the estimated time of arrival (ETA) to this aeronautical station, each aircraft (proceeding VFR or IFR) will receive from the radioperator the apron and parking position assigned by the Aprons Control Department belonging to the Assistant Director of Ground Operations.

Los cambios que surjan de ultima hora les serán informados a la tripulación posterior a su aterrizaje en 118.300 MHz por la Torre de Control.

Changes which arise lately will be informed to the crew members after their landing in 118.300 MHz by the Control Tower.

**MUMZ AD 2.23 INFORMACION ADICIONAL**  
**MUMZ AD 2.23 ADDITIONAL INFORMATION**

**Concentraciones de aves en las proximidades del aeropuerto**

**Bird concentration in the vicinity of the airport**

La actividad diaria de las aves está enmarcada fundamentalmente por la presencia de Garzas Ganaderas, y Títeres Sabaneros en el campo de vuelo, con un comportamiento estable durante todo el año, incrementándose ésta durante el período reproductivo (abril-junio).

The daily activity of the birds is framed fundamentally by the presence of Cattle Egret and Killdeers in the field of flight, with a stable behavior during the whole year, increasing during the reproductive period (April-June).

Las Garzas Ganaderas comienzan a aparecer a las 10:00 LT con un pico desde las 14:00 hasta las 16:00 LT, a alturas desde la superficie hasta 150-200 metros.

The Cattle Egret begin to appear at 10:00 LT with a peak from 14:00 to 16:00 LT, at heights from the surface up to 150-200 meters.

Los Títeres Sabaneros comienzan a aparecer a las 11:00 LT con un pico desde las 16:00 hasta las 17:00 LT, a alturas desde la superficie hasta 50 metros.

The Killdeers begin to appear at 11:00 LT with a peak from 16:00 to 17:00 LT, at heights from the surface up to 50 meters.

El Aeropuerto está ubicado en la Ruta Migratoria Costa Atlántica, con incidencia de aves durante el período Octubre-Mayo.

The Airport is located on the Atlantic Coast Migratory Route with incidence of birds during the October-May period.

**Aviso de inspección rutinaria de aeronavegabilidad por parte de la Autoridad Aeronáutica.**

**Warning of routine airworthiness inspection on behalf of the Aeronautical Authority.**

En cumplimiento con el manual OACI-Manual de Vigilancia de la Seguridad Operacional - Capítulo 2, se comunica a los operadores nacionales y extranjeros de la realización de inspecciones rutinarias de aeronavegabilidad por parte de la Autoridad Aeronáutica. Se exceptúan aeronaves en vuelos de Estado.

In accomplishment with the ICAO-Manual of Surveillance of the Operational Safety - Chapter 2, national and foreign operators are communicated about the realization of routine airworthiness inspections on behalf of the Aeronautical Authority. Aircrafts in State flights are excluded.

**COORDENADAS DE LOS PUNTOS DE RECORRIDO / WAYPOINTS COORDINATES AD MUMZ**

Punto de recorrido/ Waypoint name	Latitud (N)	Longitud (W)	Propósito / Purpose
MZ808	20°15'31.78"	077°11'56.16"	RNP RWY08
MZ826	20°19'04.54"	076°58'39.87"	RNP RWY26
MZ830	20°29'10.66"	077°09'12.31"	RNP RWY08, RNP RWY26
PURUT	20°14'09.62"	077°17'03.11"	RNP RWY08
SINSO	20°20'31.49"	076°53'14.67"	RNP RWY26

**MUMZ AD 2.24 CARTAS RELATIVAS AL AERODROMO**  
**MUMZ AD 2.24 CHARTS RELATED TO AN AERODROME**

<i>Charts</i>	<i>Pages</i>
AD2 MUMZ ADC.pdf	AD 2 MUMZ 2 - 1
AD2 MUHG APDC.pdf	AD 2 MUMZ 3 - 1
AD2 MUMZ AOC.pdf	AD 2 MUMZ 4 - 1
AD2 MUMZ RNP RWY08.pdf	AD 2 MUMZ 7 - 1
AD2 MUMZ RNP RWY26 .pdf	AD 2 MUMZ 7 - 5
AD2 MUMZ VAC.pdf	AD 2 MUMZ 9 - 1
AD2 MUHA CONCENT AVES(BIRDS).pdf	AD 2 MUMZ 10 - 1

**MUMZ AD 2.25 PENETRACIÓN DE LA SUPERFICIE DEL SEGMENTO VISUAL (VSS)**  
**MUMZ AD 2.25 VISUAL SEGMENT SURFACE (VSS) PENETRATION**

No aplicable / Not applicable

PLANO DE AERODROMO - OACI /  
AERODROME CHART - ICAO

20°17'17"N  
077°05'21"W

ELEV 34

TWR 118.30

MANZANILLO / Sierra Maestra

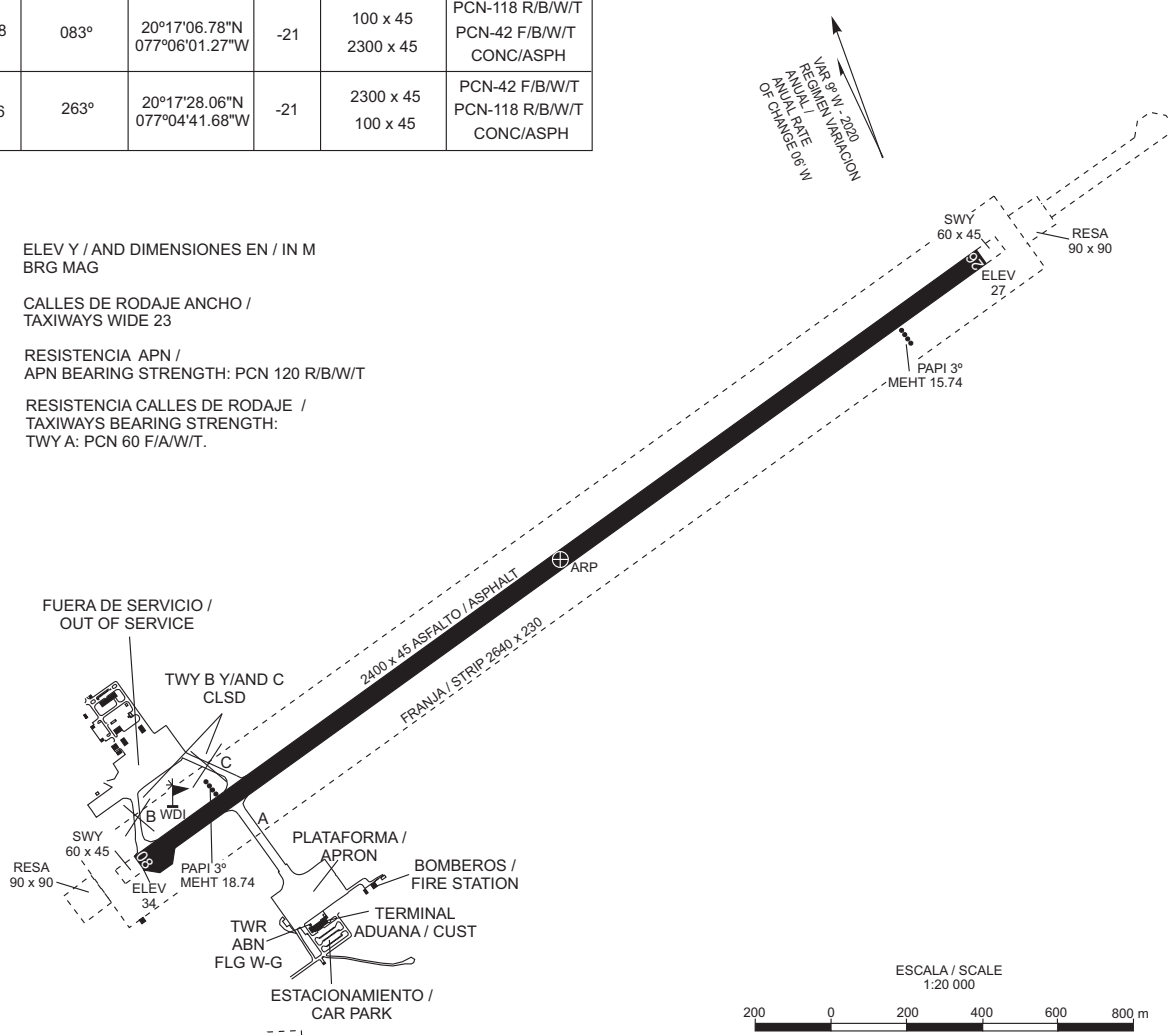
RWY	DIRECCION DIRECTION	THR	GUND	DIMENSIONES / DIMENSIONS RWY	RESISTENCIA STRENGTH
08	083°	20°17'06.78"N 077°06'01.27"W	-21	100 x 45 2300 x 45	PCN-118 R/B/W/T PCN-42 F/B/W/T CONC/ASPH
26	263°	20°17'28.06"N 077°04'41.68"W	-21	2300 x 45 100 x 45	PCN-42 F/B/W/T PCN-118 R/B/W/T CONC/ASPH

ELEV Y / AND DIMENSIONES EN / IN M  
BRG MAG

CALLES DE RODAJE ANCHO /  
TAXIWAYS WIDE 23

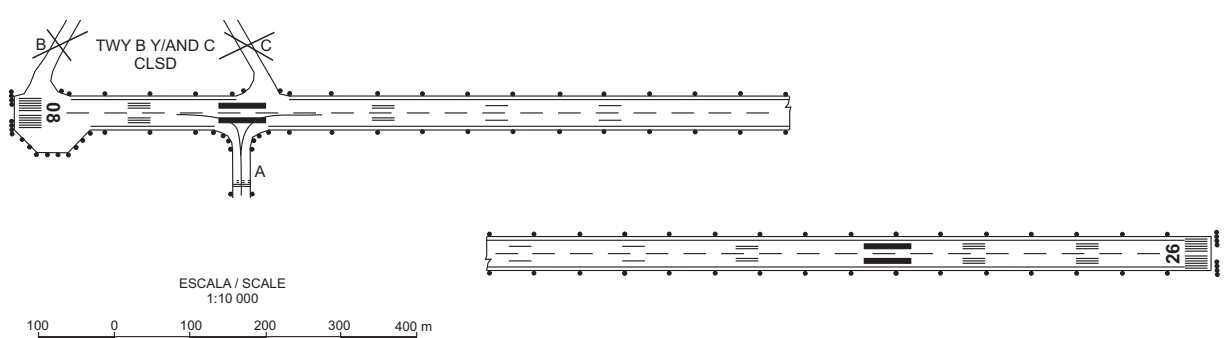
RESISTENCIA APN /  
APN BEARING STRENGTH: PCN 120 R/B/W/T

RESISTENCIA CALLES DE RODAJE /  
TAXIWAYS BEARING STRENGTH:  
TWY A: PCN 60 F/A/W/T.



.....  
SISTEMA SENCILLO DE ILUMINACION  
DE APROXIMACION /  
SIMPLE APPROACH LIGHTING SYSTEM

SEÑALES Y AYUDAS LUMINOSAS RWY 08/26 Y CALLES DE RODAJE DE SALIDA / MARKING AND LIGHTING AIDS RWY 08/26 AND EXIT TAXIWAYS

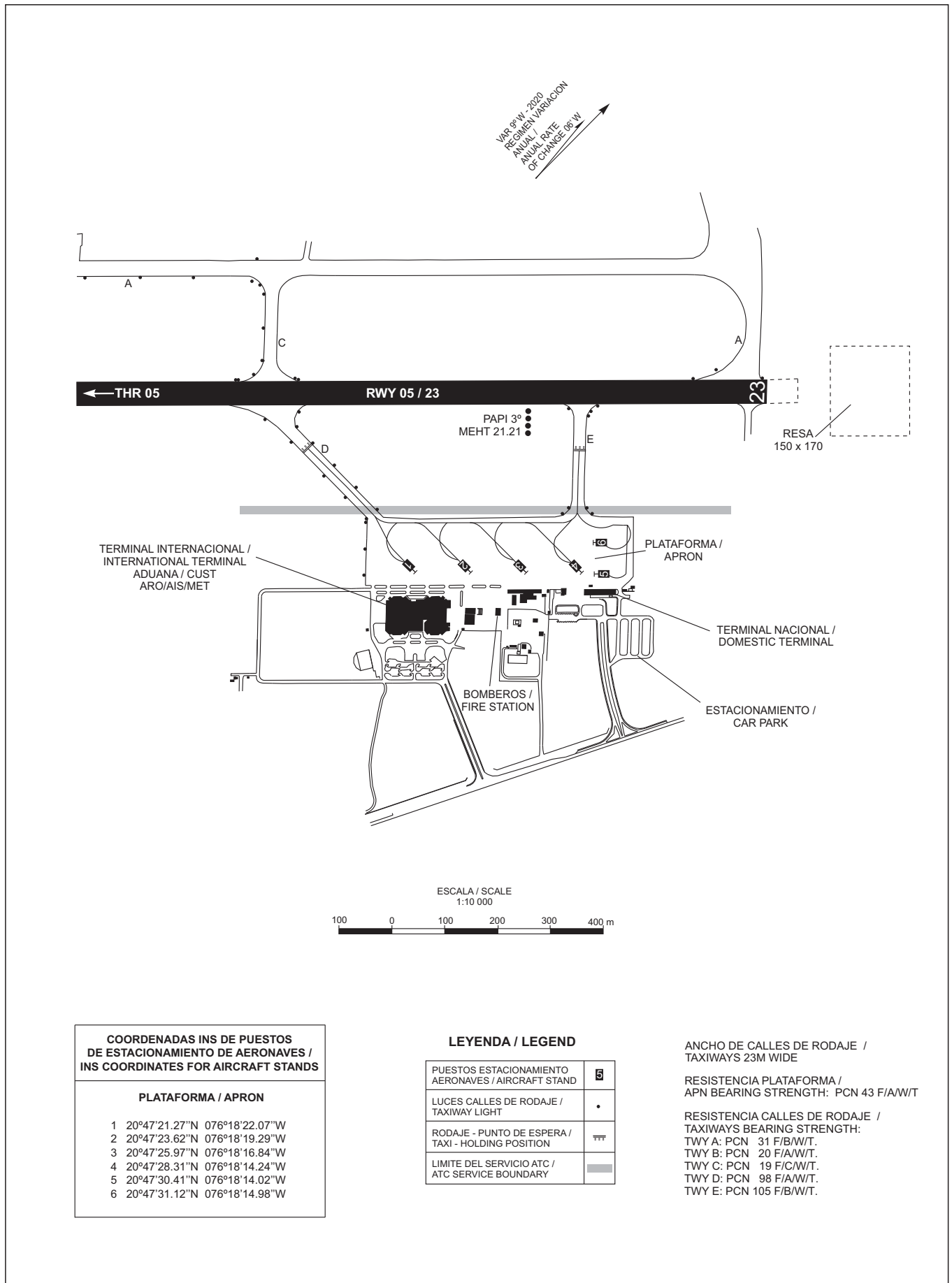


PLANO DE ESTACIONAMIENTO  
Y ATRAQUE DE AERONAVES - OACI /  
AIRCRAFT PARKING / DOCKING CHART - ICAO

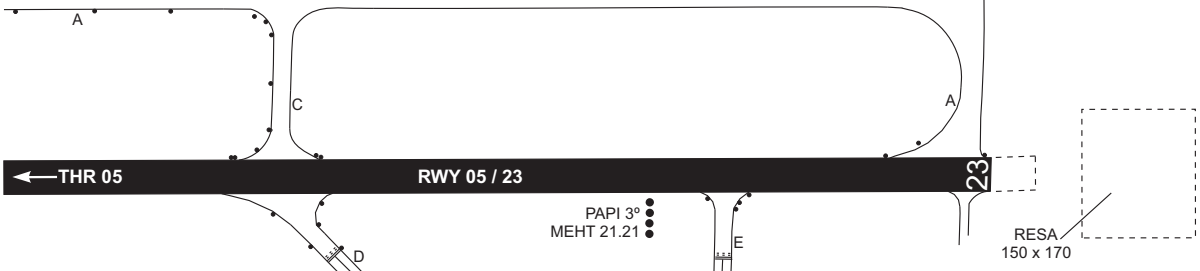
ELEV  
APN  
NIL

TWR 118.0

HOLGUIN / Frank País Intl



VAR 03° W - 2020  
REGIMEN VARIACION  
ANUAL RATE  
OF CHANGE 03° W



TERMINAL INTERNACIONAL /  
INTERNATIONAL TERMINAL  
ADUANA / CUST  
ARO/AIS/MET

PLATAFORMA /  
APRON

TERMINAL NACIONAL /  
DOMESTIC TERMINAL

BOMBEROS /  
FIRE STATION

ESTACIONAMIENTO /  
CAR PARK

ESCALA / SCALE  
1:10 000



COORDENADAS INS DE PUESTOS DE ESTACIONAMIENTO DE AERONAVES / INS COORDINATES FOR AIRCRAFT STANDS	
<b>PLATAFORMA / APRON</b>	
1	20°47'21.27"N 076°18'22.07"W
2	20°47'23.62"N 076°18'19.29"W
3	20°47'25.97"N 076°18'16.84"W
4	20°47'28.31"N 076°18'14.24"W
5	20°47'30.41"N 076°18'14.02"W
6	20°47'31.12"N 076°18'14.98"W

**LEYENDA / LEGEND**

PUESTOS ESTACIONAMIENTO AERONAVES / AIRCRAFT STAND	5
LUCES CALLES DE RODAJE / TAXIWAY LIGHT	•
RODAJE - PUNTO DE ESPERA / TAXI - HOLDING POSITION	≡≡≡
LIMITE DEL SERVICIO ATC / ATC SERVICE BOUNDARY	▬

ANCHO DE CALLES DE RODAJE /  
TAXIWAYS 23M WIDE

RESISTENCIA PLATAFORMA /  
APN BEARING STRENGTH: PCN 43 F/AW/T

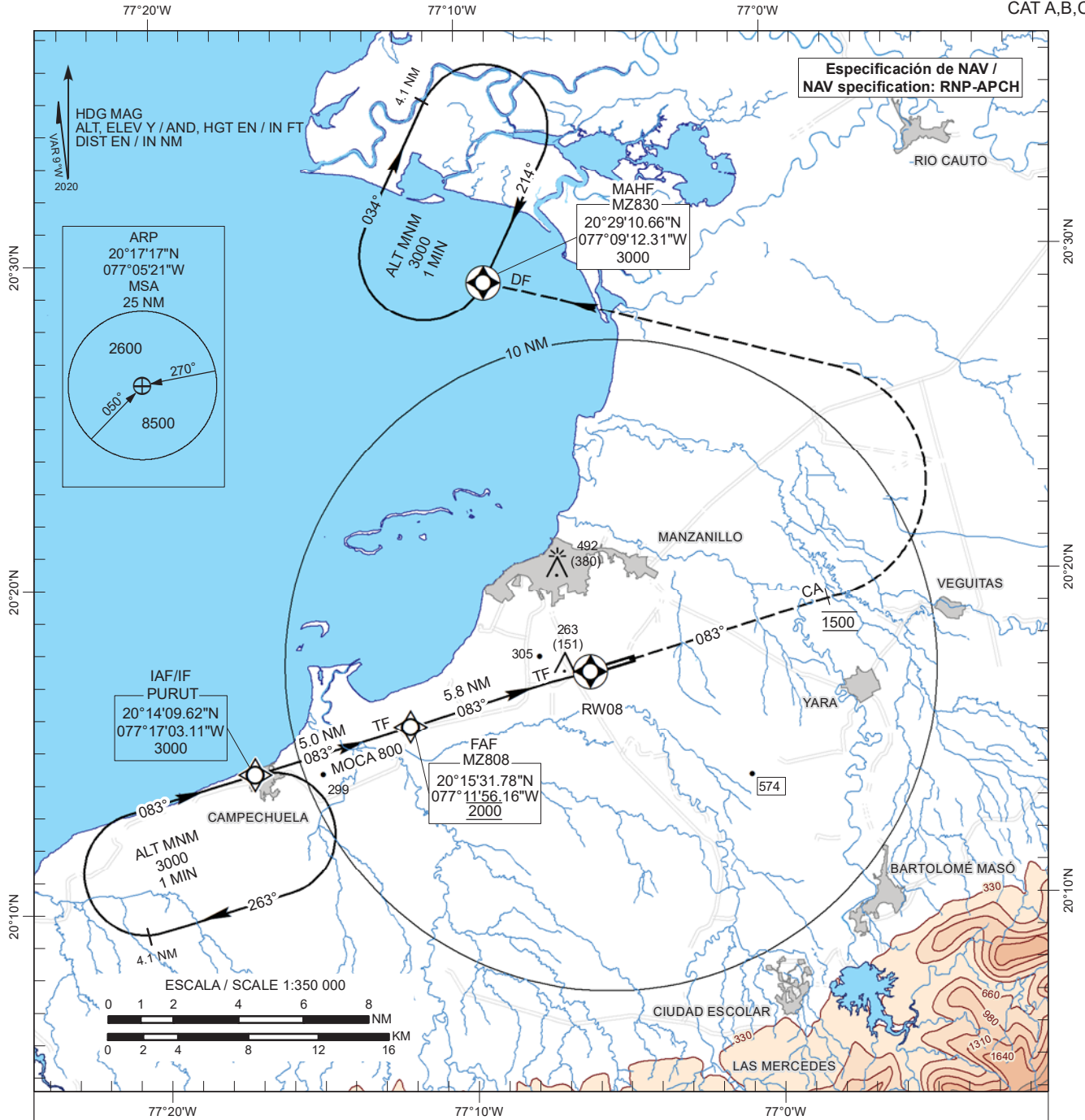
RESISTENCIA CALLES DE RODAJE /  
TAXIWAYS BEARING STRENGTH:  
TWY A: PCN 31 F/B/W/T.  
TWY B: PCN 20 F/A/W/T.  
TWY C: PCN 19 F/C/W/T.  
TWY D: PCN 98 F/A/W/T.  
TWY E: PCN 105 F/B/W/T.

CARTA DE APROXIMACION POR INSTRUMENTOS - OACI /  
INSTRUMENT APPROACH CHART - ICAO

ELEV 112  
OCH REF THR RWY08  
ELEV 112

APP 120.40  
TWR 118.30

MANZANILLO / Sierra Maestra Intl  
RNP (LNAV/VNAV, LNAV)  
RWY 08  
CAT A,B,C,D



Especificación de NAV /  
NAV specification: RNP-APCH

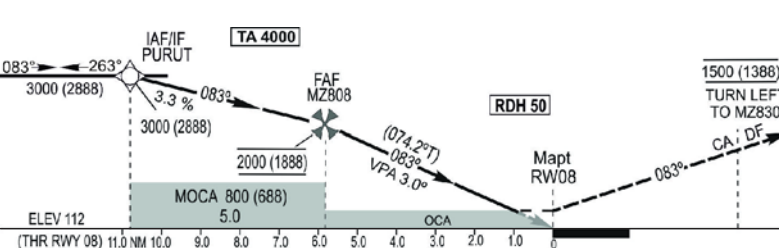
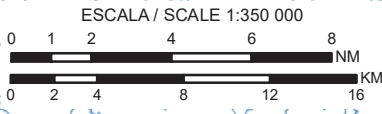
HDG MAG  
ALT, ELEV Y / AND, HGT EN / IN FT  
DIST EN / IN NM  
VAR 9°W  
2020

ARP  
20°17'17"N  
077°05'21"W  
MSA  
25 NM  
2600  
270°  
090°  
8500

IAF/IF  
PURUT  
20°14'09.62"N  
077°17'03.11"W  
3000

FAF  
MZ808  
20°15'31.78"N  
077°11'56.16"W  
2000

MAHF  
MZ830  
20°29'10.66"N  
077°09'12.31"W  
3000



**APROXIMACIÓN FRUSTRADA / MISSED APPROACH**  
ASCIENDA EN DERROTA 083° HASTA 1500 FT, VIRE A LA IZQUIERDA DIRECTO A PATRÓN DE ESPERA MZ830 A 3000 FT Y ESPERE INSTRUCCIONES ATC / CLIMB ON TRACK 083° UNTIL 1500 FT, TURN LEFT DIRECT TO MZ830 HOLDING PATTERN AT 3000 FT AND EXPECT ATC INSTRUCTIONS.

**NOTA / REMARK**  
(POR LA PÉRDIDA DE LA CAPACIDAD RNAV / FOR LOSS OF RNAV CAPABILITY): ASCIENDA EN DERROTA 083° HASTA 3000 FT Y SOLICITE INSTRUCCIONES ATC / CLIMB ON TRACK 083° UNTIL 3000 FT AND REQUEST ATC INSTRUCTIONS.

OCA(H)	A	B	C	D	DISTANCIA / DISTANCE	NM	KT	80	100	120	140	160	180
LNAV / VNAV	430 (318) 1.3 KM				FAF - RW08	5.8	MIN SEC	4:21	3:29	2:54	2:29	2:11	1:56
LNAV	510 (398) 1.7 KM				VSP GS 3.00°		FT MIN	430	530	640	740	850	960
CIRCULAR / CIRCLING	700 (588) 3.1 KM		1000 (888) 4.8 KM		NM to RW08	5.0 NM	4.0 NM	3.0 NM	2.0 NM				
					ALT / (HGT)	1750 (1638)	1430 (1318)	1120 (1008)	800 (688)				

**TABLAS DE CODIFICACIÓN DEL PROCEDIMIENTO DE APROXIMACIÓN POR INSTRUMENTOS RNP /  
RNP INSTRUMENT APPROACH PROCEDURE CODING TABLES.  
MUMZ RWY 08. SIERRA MAESTRA INTL.**

**IAF/IF PURUT**

Número de serie/ Serial Number	Descriptor de trayectoria/ Path Descriptor	Identificador del punto de recorrido/ Waypoint Identifier	Sobre vuelo/ Fly-Over	Curso/ Course/ °MAG (°T)	Variación magnética/ Magnetic variation (°)	Distancia/ Distance (NM)	Distancia hasta/ Distance to THR 08 (NM)	Dirección viraje/ Turn direction	Altitud/ Altitude (FT)	Velocidad límite/ Speed limit (KT)	VPA (°) TCH (FT)	Especificación de navegación/ Navigation Specification
001	IF	PURUT	-	-	-8.6	-	-	-	3000	-	-	RNP APCH
002	TF	MZ808	-	083 (074.2)	-8.6	5.0	-	-	@2000	-	-	RNP APCH
003	TF	RW08	Y	083 (074.2)	-8.6	5.8	-	-	+430	-	-3.0/50	RNP APCH
004	CA	-	-	083 (074.2)	-8.6	-	-	-	@1500	-	-	RNP APCH
005	DF	MZ830	Y	-	-8.6	-	-	L	3000	-	-	RNP APCH

**CODIFICACIÓN DE LAS ESPERAS CON FUNCIONALIDAD / CODING TABLE FOR HOLDINGS WITH FUNTIONALITY. RNAV  
(GNSS) MUMZ RWY 08**

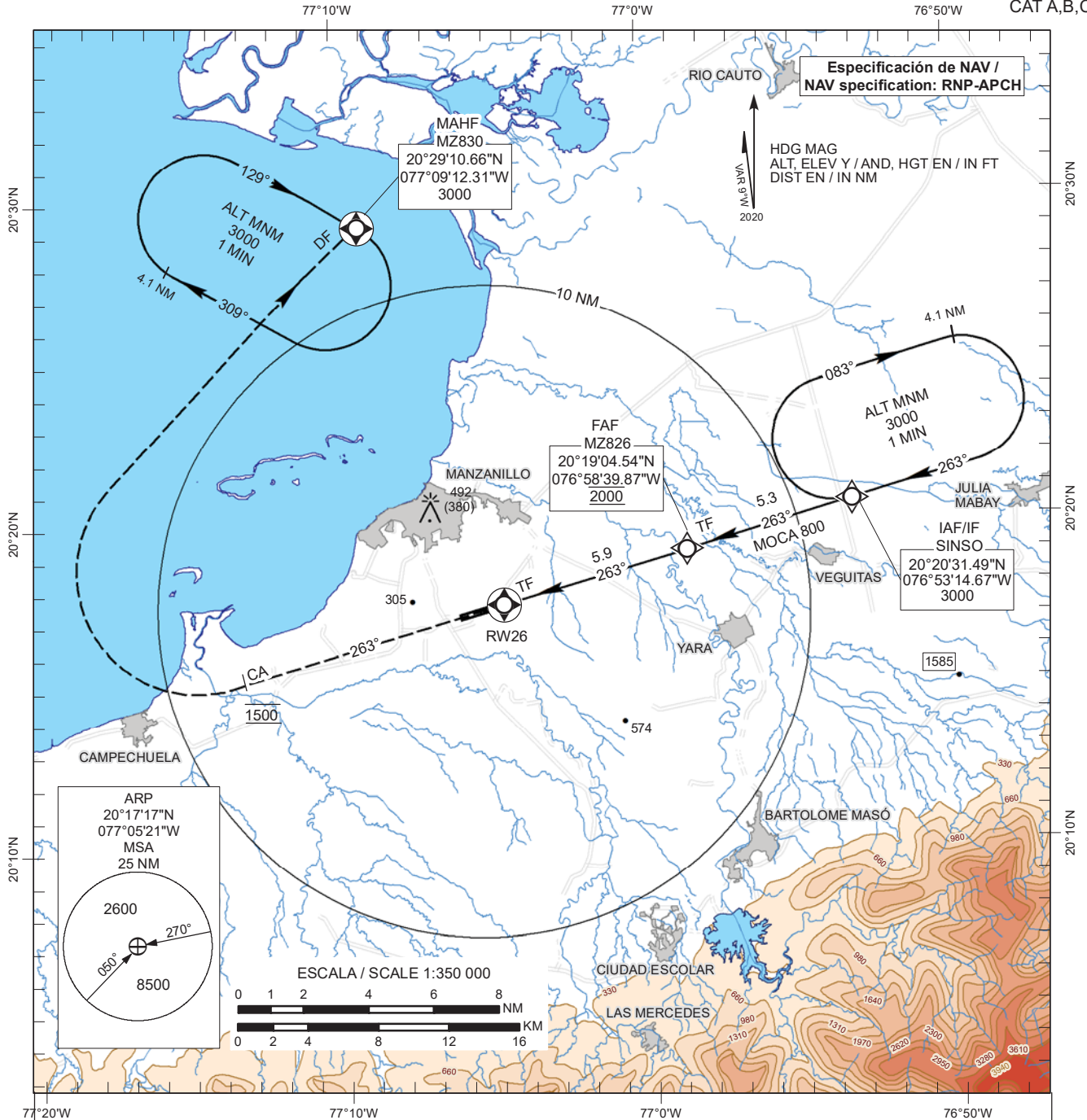
Descriptor de trayectoria/ Path Descriptor	Identificador del punto de recorrido/ Waypoint Identifier	Rumbo de acercamiento/ Approach heading °MAG (°T)	Dirección viraje/ Distancia Turn direction/ Distance	Altitud mínima/ Minimum altitude (FT)	Altitud máxima/ Maximum altitude (FT)	Límite de Velocidad/ Speed Limit (KT)	Declinación magnética/ Magnetic declination (°)	Especificación de navegación/ Navigation Specification
Espera/ Holding	PURUT	083 (074.2)	R /4.1NM	3000	FL140	-230	-8.6	RNAV-1
Espera/ Holding	MZ830	214 (206.3)	R /4.1NM	3000	FL140	-230	-8.6	RNAV-1

CARTA DE APROXIMACION POR INSTRUMENTOS - OACI /  
INSTRUMENT APPROACH CHART - ICAO

ELEV 112  
OCH REF THR RWY26  
ELEV 89

APP 120.40  
TWR 118.30

MANZANILLO / Sierra Maestra Intl  
RNP (LNAV/VNAV, LNAV)  
RWY26  
CAT A,B,C,D

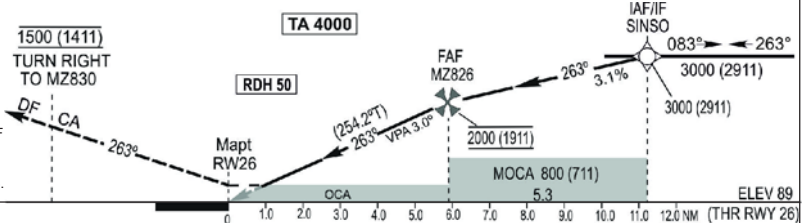


**APROXIMACIÓN FRUSTRADA / MISSED APPROACH**

ASCIENDA EN DERROTA 263° HASTA 1500 FT. VIRE A LA DERECHA DIRECTO A PATRÓN DE ESPERA MZ830 A 3000 FT Y ESPERE INSTRUCCIONES ATC / CLIMB ON TRACK 263° UNTIL 1500 FT, TURN RIGHT DIRECT TO MZ830 HOLDING PATTERN AT 3000 FT AND EXPECT ATC INSTRUCTIONS.

**NOTA / REMARK**

(POR LA PÉRDIDA DE LA CAPACIDAD RNP / FOR LOSS OF RNP CAPABILITY): ASCIENDA EN DERROTA 263° HASTA 3000 FT Y SOLICITE INSTRUCCIONES ATC / CLIMB ON TRACK 263° UNTIL 3000 FT AND REQUEST ATC INSTRUCTIONS.



OCA(H)	A	B	C	D	DISTANCIA / DISTANCE	NM	KT	80	100	120	140	160	180
LNAV / VNAV	360 (271) 1.5 KM				FAF - RW08	5.9	MIN SEC	4:26	3:32	2:57	2:32	2:13	1:58
LNAV	420 (331) 1.8 KM				VSP GS 3.00°		FT MIN	430	530	640	740	850	960
CIRCULAR / CIRCLING	700 (588) 3.1 KM	1000 (888) 4.8 KM			NM to RW26	5.0 NM	4.0 NM	3.0 NM	2.0 NM	1.0 NM			
					ALT / (HGT)	1730 (1641)	1410 (1321)	1090 (1001)	780 (691)	460 (371)			

TABLAS DE CODIFICACIÓN DEL PROCEDIMIENTO DE APROXIMACIÓN POR INSTRUMENTOS RNP /  
RNP INSTRUMENT APPROACH PROCEDURE CODING TABLES.  
MUMZ RWY 26. SIERRA MAESTRA INTL.

IAF/IF SINSO

Número de serie/ Serial Number	Descriptor de trayectoria/ Path Descriptor	Identificador del punto de recorrido/ Waypoint Identifier	Sobre vuelo/ Fly-Over	Curso/ Course °MAG (°T)	Variación magnética/ Magnetic variation (°)	Distancia / Distance (NM)	Distancia hasta/ Distance to THR 26 (NM)	Dirección viraje/ Turn direction	Altitud/ Altitude (FT)	Velocidad límite/ Speed limit (KT)	VPA (°) TCH (FT)	Especificación de navegación/ Navigation Specification
001	IF	SINSO	-	-	-8.6	-	-	-	3000	-	-	RNP APCH
002	TF	MZ826	-	263 (254.2)	-8.6	5.3	-	-	@2000	-	-	RNP APCH
003	TF	RW26	Y	263 (254.2)	-8.6	5.9	-	-	+360	-	-3.0/50	RNP APCH
004	CA	-	-	263 (254.2)	-8.6	-	-	-	@1500	-	-	RNP APCH
005	DF	MZ830	Y	-	-8.6	-	-	R	3000	-	-	RNP APCH

CODIFICACIÓN DE LAS ESPERAS CON FUNCIONALIDAD /  
CODING TABLE FOR HOLDINGS WITH FUNCTIONALITY. RNAV (GNSS) MUMZ RWY 26

Descriptor de trayectoria/ Path Descriptor	Identificador del punto de recorrido/ Waypoint Identifier	Rumbo de acercamiento/ Approach heading °MAG (°T)	Dirección viraje/ Turn direction/ Distance	Altitud mínima/ Minimum altitude (FT)	Altitud máxima/ Maximum altitude (FT)	Límite de Velocidad/ Speed Limit (KT)	Declinación magnética/ Magnetic declination (°)	Especificación de navegación/ Navigation Specification
Espera/ Holding	SINSO	263 (254.2)	R /4.1NM	3000	FL140	-230	-8.6	RNAV-1
Espera/ Holding	MZ830	129 (119.9)	R /4.1NM	3000	FL140	-230	-8.6	RNAV-1



CARTA DE APROXIMACION VISUAL  
VISUAL APPROACH CHART

ELEV 112  
OCH REF TO AD ELEV

APP 120.40  
TWR 118.30

MANZANILLO / Sierra Maestra Intl

