

**MUBR AD 2.21 PROCEDIMIENTOS DE ATENUACION DEL RUIDO
MUBR AD 2.21 NOISE ABATEMENT PROCEDURES**

NIL

NIL

**MUBR AD 2.22 PROCEDIMIENTOS DE VUELO
MUBR AD 2.22 FLIGHT PROCEDURES**

NIL

NIL

**MUBR AD 2.23 INFORMACION ADICIONAL
MUBR AD 2.23 ADDITIONAL INFORMATION**

**COORDENADAS DE LOS PUNTOS DE RECORRIDO / WAYPOINTS COORDINATES
AD MUBR**

Punto de recorrido/ Waypoint name	Latitud (N)	Longitud (W)	Propósito / Purpose
ALPER	22°36'50.98"	079°19'38.33"	RNP RWY09
BENOS	22°37'41.34"	078°58'01.90"	RNP RWY27
BR500	22°42'51.89"	079°19'55.07"	RNP RWY09
BR501	22°30'50.07"	079°19'21.60"	RNP RWY09
BR502	22°43'42.27"	078°58'17.70"	RNP RWY27
BR503	22°31'40.39"	078°57'46.11"	RNP RWY27
BR509	22°37'03.84"	079°14'14.37"	RNP RWY09
BR510	22°52'55.56"	079°08'14.73"	RNP RWY09, RNP RWY27
BR527	22°37'29.03"	079°03'25.90"	RNP RWY27

**MUBR AD 2.24 CARTAS RELATIVAS AL AERODROMO
MUBR AD 2.24 CHARTS RELATED TO AN AERODROME**

<i>Charts</i>	<i>Pages</i>
AD 2 MUBR ADC.pdf	AD 2 MUBR 2 - 1
AD2 MUBR RNP09.pdf	AD 2 MUBR 7 - 1
AD2 MUBR RNP27.pdf	AD 2 MUBR 7 - 5

**MUBR AD 2.25 PENETRACIÓN DE LA SUPERFICIE DEL SEGMENTO VISUAL (VSS)
MUBR AD 2.25 VISUAL SEGMENT SURFACE (VSS) PENETRATION**

No se aplica / Not applicable

PLANO DE AERODROMO - OACI /
AERODROME CHART - ICAO

22°37'17"N
079°08'50"W

ELEV 4

AFIS 122.40

Cayo Las Brujas / Las Brujas

RWY	DIRECCION / DIRECTION	THR	GUND	RESISTENCIA / STRENGTH
09	095°	22°37'15.31"N 079°09'21.35"W	-23	PCN-20/F/B/W/U ASPH
27	275°	22°37'17.76"N 079°08'18.27"W	-23	

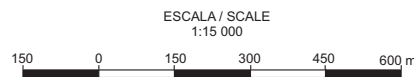
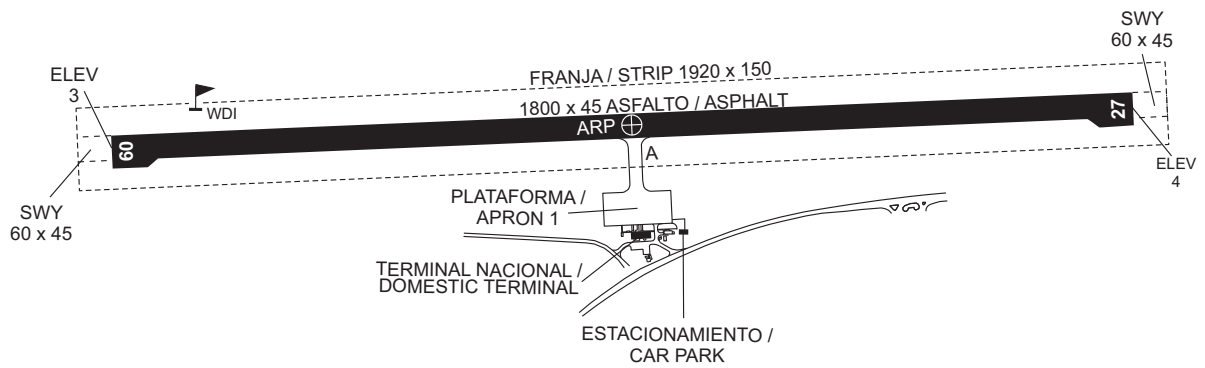
CALLES DE RODAJE ANCHO /
TAXIWAYS 23 WIDE

ELEV Y / AND DIMENSIONES / DIMENSIONS EN / IN M
BRG MAG

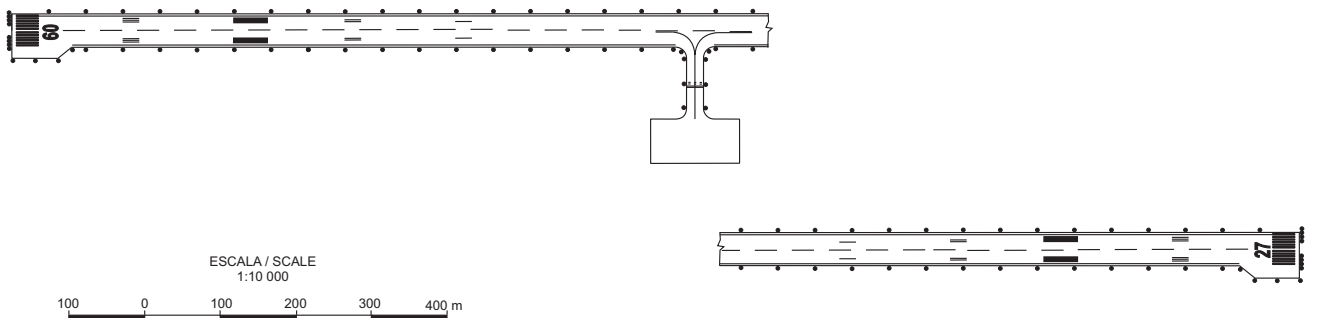
RESISTENCIA APN 1 /
APN 1 BEARING STRENGTH: PCN 20/F/B/W/U

RESISTENCIA CALLES DE RODAJE /
TAXIWAYS BEARING STRENGTH:
TWY A: PCN 20/F/B/W/U.

VAR P_W - 2020
REGIMEN VARIACION
ANUAL /
ANNUAL RATE
OF CHANGE 06 W



SEÑALES Y AYUDAS LUMINOSAS RWY 09/27 Y CALLES DE RODAJE DE SALIDA / MARKING AND LIGHTING AIDS RWY 09/27 AND EXIT TAXIWAYS



CARTA DE APROXIMACION POR INSTRUMENTOS - OACI /
INSTRUMENT APPROACH CHART - ICAO

ELEV 13
OCH REF THR RWY 09
ELEV 10

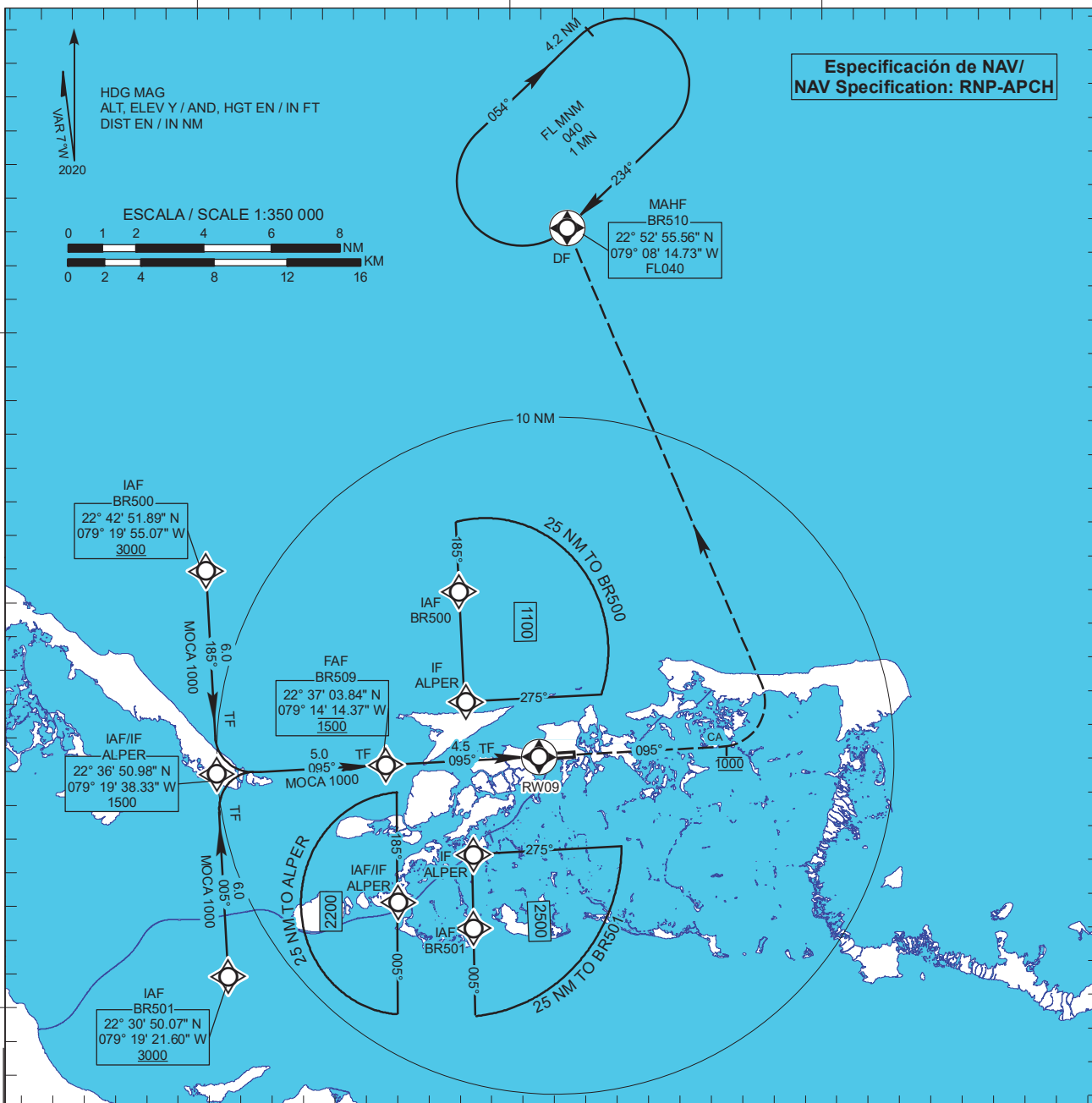
APP 123.70
AFIS 122.40

CAYO LAS BRUJAS / Las Brujas
RNP (LNAV/VNAV, LNAV)
RWY 09
CAT A, B

79°20'W

79°10'W

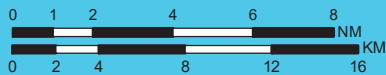
79°0'W



Especificación de NAV/
NAV Specification: RNP-APCH

HDG MAG
ALT, ELEV Y / AND, HGT EN / IN FT
DIST EN / IN NM

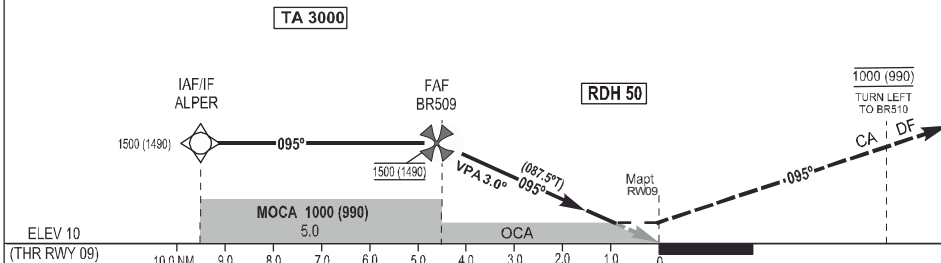
ESCALA / SCALE 1:350 000



79°20'W

79°10'W

79°0'W



APROXIMACIÓN FRUSTRADA / MISSED APPROACH

ASCIENDA EN DERROTA 095° HASTA 1000 FT, VIRE A LA IZQUIERDA DIRECTO A PATRÓN DE ESPERA BR510 A FL040 Y ESPERE INSTRUCCIONES ATC / CLIMB ON TRACK 095° UNTIL 1000 FT, TURN LEFT DIRECT TO BR510 HOLDING PATTERN AT FL040 AND EXPECT ATC INSTRUCTIONS.

NOTA / REMARK

(POR LA PÉRDIDA DE CAPACIDAD RNAV/ FOR LOSS OF RNAV CAPABILITY): ASCIENDA EN DERROTA 095° HASTA 3000 FT Y SOLICITE INSTRUCCIONES ATC / CLIMB ON TRACK 095° UNTIL 3000 FT AND REQUEST ATC INSTRUCTIONS.

OCA(H)	A	B	DISTANCIA NM	KT	80	100	120	140	160	180
LNAV / VNAV	260 (250) 1.3 KM		FAF - RW09 4.5	MIN SEC	3:24	2:43	2:16	1:56	1:42	1:31
LNAV	350 (340) 1.5 KM		VSP GS 3.00°	FT MIN	430	530	640	740	850	960
CIRCULAR CIRCLING	1000 (987) 5.5 KM		NM to RW09		4.0	3.0	2.0	1.0		
			ALT / (HGT)		1330 (1320)	1020 (1010)	700 (690)	380 (370)		

**TABLAS DE CODIFICACIÓN DEL PROCEDIMIENTO DE APROXIMACIÓN POR INSTRUMENTOS RNP /
RNP INSTRUMENT APPROACH PROCEDURE CODING TABLES.
MUBR RWY 09 LAS BRUJAS**

IAF BR500

Número de serie/ Serial Number	Descriptor de trayectoria/ Path Descriptor	Identificador del punto de recorrido/ Waypoint Identifier	Sobre vuelo/ Fly-Over	Curso/ Course/ °MAG (°T)	Variación magnética/ Magnetic variation (°)	Distancia/ Distance (NM)	Distancia hasta/ Distance to THR 09 (NM)	Dirección viraje/ Turn direction	Altitud/ Altitude (FT)	Velocidad límite/ Speed limit (KT)	VPA (°) TCH (FT)	Especificación de navegación/ Navigation Specification
001	IF	BR500	-	-	-7.1	-	-	-	+3000	-	-	RNP APCH
002	TF	ALPER	-	185 (177.5)	-7.1	6.0	-	-	1500	-	-	RNP APCH
003	TF	BR509	-	095 (087.5)	-7.1	5.0	-	-	@1500	-	-	RNP APCH
004	TF	RW09	Y	095 (087.5)	-7.1	4.5	-	-	+260	-	-3.0/50	RNP APCH
005	CA	-	-	095 (087.5)	-7.1	-	-	-	@1000	-	-	RNP APCH
006	DF	BR510	Y	-	-7.1	-	-	L	FL040	-	-	RNP APCH

IAF BR501

Número de serie/ Serial Number	Descriptor de trayectoria/ Path Descriptor	Identificador del punto de recorrido/ Waypoint Identifier	Sobre vuelo/ Fly-Over	Curso/ Course/ °MAG (°T)	Variación magnética/ Magnetic variation (°)	Distancia/ Distance (NM)	Distancia hasta/ Distance to THR 09 (NM)	Dirección viraje/ Turn direction	Altitud/ Altitude (FT)	Velocidad límite/ Speed limit (KT)	VPA (°) TCH (FT)	Especificación de navegación/ Navigation Specification
001	IF	BR501	-	-	-7.1	-	-	-	+3000	-	-	RNP APCH
002	TF	ALPER	-	005 (357.5)	-7.1	6.0	-	-	1500	-	-	RNP APCH
003	TF	BR509	-	095 (087.5)	-7.1	5.0	-	-	@1500	-	-	RNP APCH
004	TF	RW09	Y	095 (087.5)	-7.1	4.5	-	-	+260	-	-3.0/50	RNP APCH
005	CA	-	-	095 (087.5)	-7.1	-	-	-	@1000	-	-	RNP APCH
006	DF	BR510	Y	-	-7.1	-	-	L	FL040	-	-	RNP APCH

IAF/IF ALPER

Número de serie/ Serial Number	Descriptor de trayectoria/ Path Descriptor	Identificador del punto de recorrido/ Waypoint Identifier	Sobre vuelo/ Fly-Over	Curso/ Course/ °MAG (°T)	Variación magnética/ Magnetic variation (°)	Distancia/ Distance (NM)	Distancia hasta/ Distance to THR 09 (NM)	Dirección viraje/ Turn direction	Altitud/ Altitude (FT)	Velocidad límite/ Speed limit (KT)	VPA (°) TCH (FT)	Especificación de navegación/ Navigation Specification
001	IF	ALPER	-	-	-7.1	-	-	-	1500	-	-	RNP APCH
002	TF	BR509	-	095 (087.5)	-7.1	5.0	-	-	@1500	-	-	RNP APCH
003	TF	RW09	Y	095 (087.5)	-7.1	4.5	-	-	+260	-	-3.0/50	RNP APCH
004	CA	-	-	095 (087.5)	-7.1	-	-	-	@1000	-	-	RNP APCH
005	DF	BR510	Y	-	-7.1	-	-	L	FL040	-	-	RNP APCH

**CODIFICACIÓN DE LAS ESPERAS CON FUNCIONALIDAD / CODING TABLE FOR HOLDINGS WITH
FUNCTIONALITY. RNAV MUBR RWY 09**

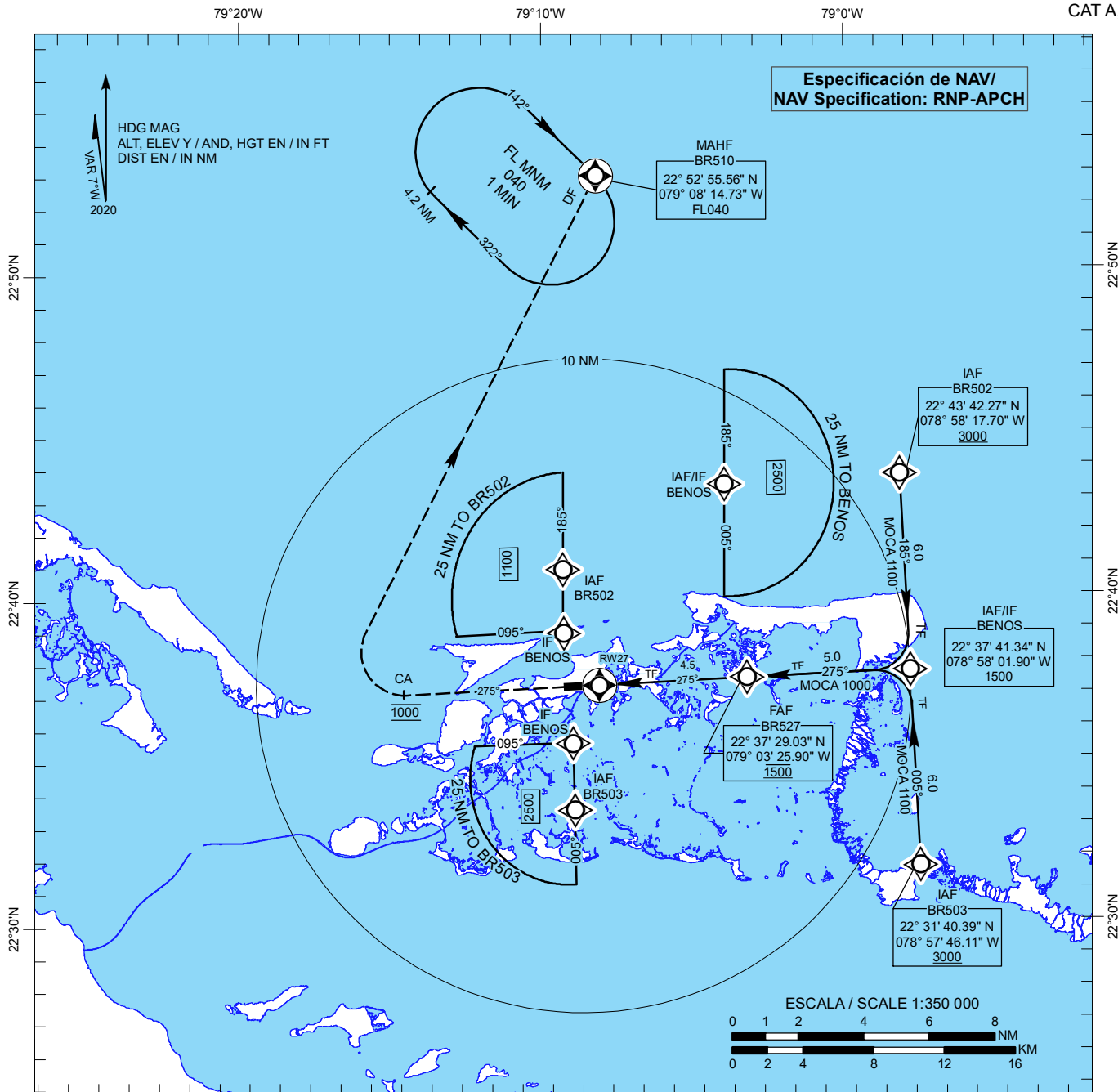
Descriptor de trayectoria/ Path Descriptor	Identificador del punto de recorrido/ Waypoint Identifier	Rumbo de acercamiento/ Approach heading °MAG (°T)	Dirección viraje/ Distancia Turn direction/ Distance	Altitud mínima/ Minimum altitude (FT)	Altitud máxima/ Maximum altitude (FT)	Límite de Velocidad/ Speed Limit (KT)	Declinación magnética/ Magnetic declination (°)	Especificación de navegación/ Navigation Specification
Espera/ Holding	BR510	234 (227.1)	R /4.2NM	FL040	FL140	-230	-7.1	RNAV-1

CARTA DE APROXIMACION POR INSTRUMENTOS - OACI /
INSTRUMENT APPROACH CHART - ICAO

ELEV 13
OCH REF THR RWY 27
ELEV 13

APP 123.70
AFIS 122.40

CAYO LAS BRUJAS / Las Brujas
RNP (LNAV/VNAV, LNAV)
RWY 27
CAT A, B

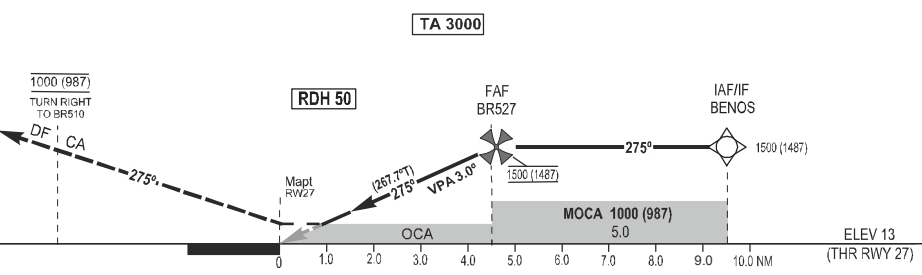


APROXIMACIÓN FRUSTRADA / MISSED APPROACH

ASCIENDA EN DERROTA 275° HASTA 1000 FT, VIRE A LA DERECHA DIRECTO A PATRÓN DE ESPERA BR510 A FL040 Y ESPERE INSTRUCCIONES ATC / CLIMB ON TRACK 275° UNTIL 1000 FT, TURN RIGHT DIRECT TO BR510 HOLDING PATTERN AT FL040 AND EXPECT ATC INSTRUCTIONS.

NOTA / REMARK

(POR LA PÉRDIDA DE CAPACIDAD RNAV/ FOR LOSS OF RNAV CAPABILITY): ASCIENDA EN DERROTA 275° HASTA 3000 FT Y SOLICITE INSTRUCCIONES ATC / CLIMB ON TRACK 275° UNTIL 3000 FT AND REQUEST ATC INSTRUCTIONS.



OCA(H)	A	B	DISTANCIA NM	80	100	120	140	160	180
LNAV / VNAV	270 (257) 1.3 KM		FAF - RW27 4.5	3:24	2:43	2:16	1:56	1:42	1:31
LNAV	350 (337) 1.5 KM		VSP GS 3.00°	430	530	640	740	850	960
CIRCULAR CIRCLING	1000 (987) 5.5 KM		NM to RW27	4.0	3.0	2.0	1.0		
			ALT / (HGT)	1340 (1327)	1020 (1007)	700 (687)	390 (377)		

**TABLAS DE CODIFICACIÓN DEL PROCEDIMIENTO DE APROXIMACIÓN POR INSTRUMENTOS RNP /
RNP INSTRUMENT APPROACH PROCEDURE CODING TABLES.
MUBR RWY 27 LAS BRUJAS**

IAF BR502

Número de serie/ Serial Number	Descriptor de trayectoria/ Path Descriptor	Identificador del punto de recorrido/ Waypoint Identifier	Sobre vuelo/ Fly-Over	Curso/ Course/ °MAG (°T)	Variación magnética/ Magnetic variation (°)	Distancia/ Distance (NM)	Distancia hasta/ Distance to THR 27 (NM)	Dirección viraje/ Turn direction	Altitud/ Altitude (FT)	Velocidad límite/ Speed limit (KT)	VPA (°) TCH (FT)	Especificación de navegación/ Navigation Specification
001	IF	BR502	-	-	-7.1	-	-	-	+3000	-	-	RNP APCH
002	TF	BENOS	-	185 (177.5)	-7.1	6.0	-	-	1500	-	-	RNP APCH
003	TF	BR527	-	275 (267.7)	-7.1	5.0	-	-	@1500	-	-	RNP APCH
004	TF	RW27	Y	275 (267.7)	-7.1	4.5	-	-	+270	-	-3.0/50	RNP APCH
005	CA	-	-	275 (267.7)	-7.1	-	-	-	@1000	-	-	RNP APCH
006	DF	BR510	Y	-	-7.1	-	-	R	FL040	-	-	RNP APCH

IAF BR503

Número de serie/ Serial Number	Descriptor de trayectoria/ Path Descriptor	Identificador del punto de recorrido/ Waypoint Identifier	Sobre vuelo/ Fly-Over	Curso/ Course/ °MAG (°T)	Variación magnética/ Magnetic variation (°)	Distancia/ Distance (NM)	Distancia hasta/ Distance to THR 27 (NM)	Dirección viraje/ Turn direction	Altitud/ Altitude (FT)	Velocidad límite/ Speed limit (KT)	VPA (°) TCH (FT)	Especificación de navegación/ Navigation Specification
001	IF	BR503	-	-	-7.1	-	-	-	+3000	-	-	RNP APCH
002	TF	BENOS	-	005 (357.4)	-7.1	6.0	-	-	1500	-	-	RNP APCH
003	TF	BR527	-	275 (267.7)	-7.1	5.0	-	-	@1500	-	-	RNP APCH
004	TF	RW27	Y	275 (267.7)	-7.1	4.9	-	-	+270	-	-3.0/50	RNP APCH
005	CA	-	-	275 (267.7)	-7.1	-	-	-	@1000	-	-	RNP APCH
006	DF	BR510	Y	-	-7.1	-	-	R	FL040	-	-	RNP APCH

IAF/IF BENOS

Número de serie/ Serial Number	Descriptor de trayectoria/ Path Descriptor	Identificador del punto de recorrido/ Waypoint Identifier	Sobre vuelo/ Fly-Over	Curso/ Course/ °MAG (°T)	Variación magnética/ Magnetic variation (°)	Distancia/ Distance (NM)	Distancia hasta/ Distance to THR 27 (NM)	Dirección viraje/ Turn direction	Altitud/ Altitude (FT)	Velocidad límite/ Speed limit (KT)	VPA (°) TCH (FT)	Especificación de navegación/ Navigation Specification
001	IF	BENOS	-	-	-7.1	-	-	-	1500	-	-	RNP APCH
002	TF	BR527	-	275 (267.7)	-7.1	5.0	-	-	@1500	-	-	RNP APCH
003	TF	RW27	Y	275 (267.7)	-7.1	4.5	-	-	+270	-	-3.0/50	RNP APCH
004	CA	-	-	275 (267.7)	-7.1	-	-	-	@1000	-	-	RNP APCH
005	DF	BR510	Y	-	-7.1	-	-	R	FL040	-	-	RNP APCH

**CODIFICACIÓN DE LAS ESPERAS CON FUNCIONALIDAD / CODING TABLE FOR HOLDINGS WITH
FUNCTIONALITY. RNAV MUBR RWY 27**

Descriptor de trayectoria/ Path Descriptor	Identificador del punto de recorrido/ Waypoint Identifier	Rumbo de acercamiento/ Approach heading °MAG (°T)	Dirección viraje/ Distancia Turn direction/ Distance	Altitud mínima/ Minimum altitude (FT)	Altitud máxima/ Maximum altitude (FT)	Límite de Velocidad/ Speed Limit (KT)	Declinación magnética/ Magnetic declination (°)	Especificación de navegación/ Navigation Specification
Espera/ Holding	BR510	142 (135.0)	R /4.2NM	FL040	FL140	-230	-7.1	RNAV-1