

**MUBA AD 2.22 PROCEDIMIENTOS DE VUELO
MUBA AD 2.22 FLIGHT PROCEDURES**

NIL

NIL

**MUBA AD 2.23 INFORMACION ADICIONAL
MUBA AD 2.23 ADDITIONAL INFORMATION**

**COORDENADAS DE LOS PUNTOS DE RECORRIDO / WAYPOINTS COORDINATES
AD MUBA**

Punto de recorrido/ Waypoint name	Latitud (N)	Longitud (W)	Propósito / Purpose
ALKUS	20°33'49.84"	074°36'15.84"	RNP RWY16
BA816	20°29'17.00"	074°34'00.63"	RNP RWY16
BA820	20°28'49.95"	074°16'00.92"	RNP RWY16, RNP RWY34
BA834	20°14'34.30"	074°26'44.20"	RNP RWY34
DULBU	20°10'01.33"	074°24'29.55"	RNP RWY34

**MUBA AD 2.24 CARTAS RELATIVAS AL AERODROMO
MUBA AD 2.24 CHARTS RELATED TO AN AERODROME**

<i>Charts</i>	<i>Pages</i>
AD 2 MUBA ADC.pdf	AD 2 MUBA 2 - 1
AD 2 MUBA RNP RWY16.pdf	AD 2 MUBA 7 - 1
AD 2 MUBA RNP RWY34.pdf	AD 2 MUBA 7 - 5
AD2 MUBA VAC.pdf	AD 2 MUBA 9 - 1

**MUBA AD 2.25 PENETRACIÓN DE LA SUPERFICIE DEL SEGMENTO VISUAL (VSS)
MUBA AD 2.25 VISUAL SEGMENT SURFACE (VSS) PENETRATION**

No se aplica / Not applicable

No se aplica / Not applicable

PLANO DE AERODROMO - OACI /
AERODROME CHART - ICAO

20°21'55"N
074°30'22"W

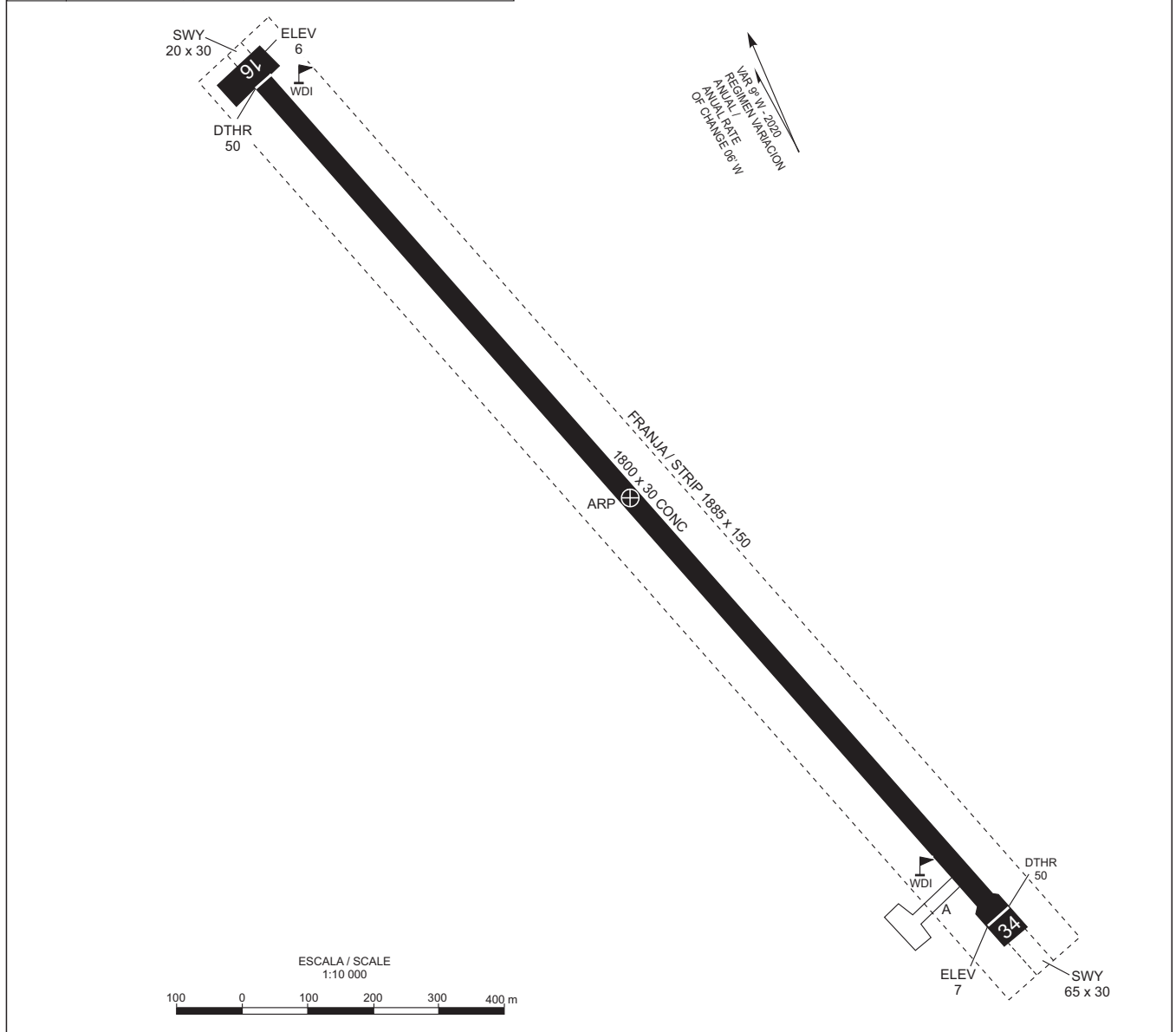
ELEV 8

TWR 122.5

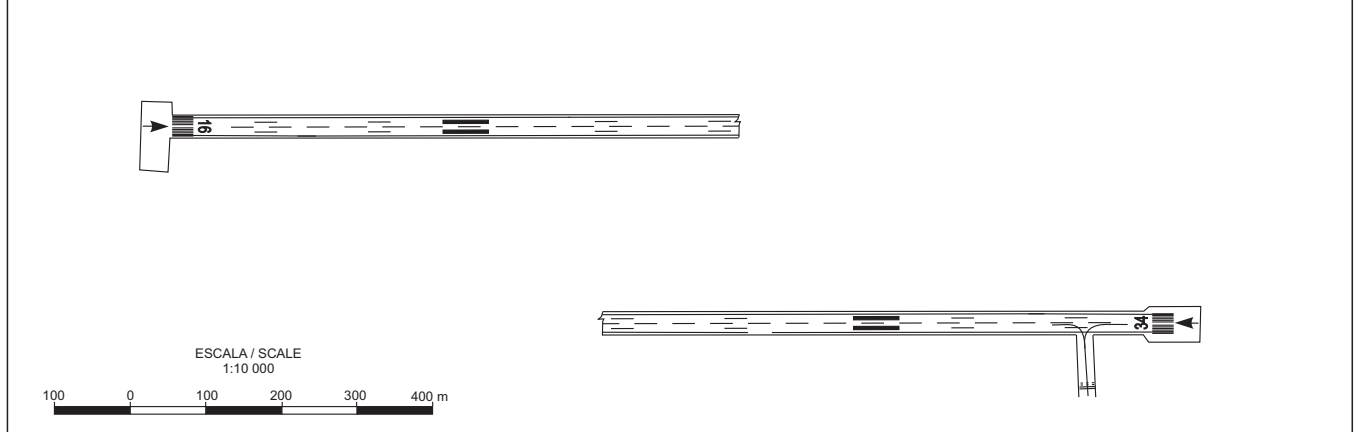
BARACOA / Gustavo Rizo

RWY	DIRECCION DIRECTION	THR	GUND	RESISTENCIA STRENGTH
16 (DTHR)	164°	20°22'20.50"N 074°30'34.51"W	NIL	PCN-20/R/B/W/U RWY
34 (DTHR)	344°	20°21'30.32"N 074°30'09.70"W	NIL	

CALLES DE RODAJE ANCHO /
TAXIWAYS 23 WIDE
ELEV Y / AND DIMENSIONES / DIMENSIONS EN / IN M
BRG MAG



SEÑALES Y AYUDAS LUMINOSAS RWY 16/34 Y CALLES DE RODAJE DE SALIDA / MARKING AND LIGHTING AIDS RWY 16/34 AND EXIT TAXIWAYS

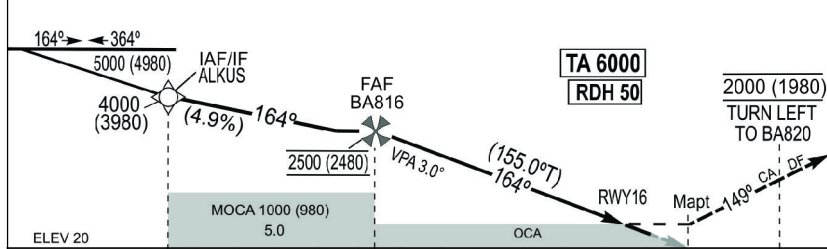
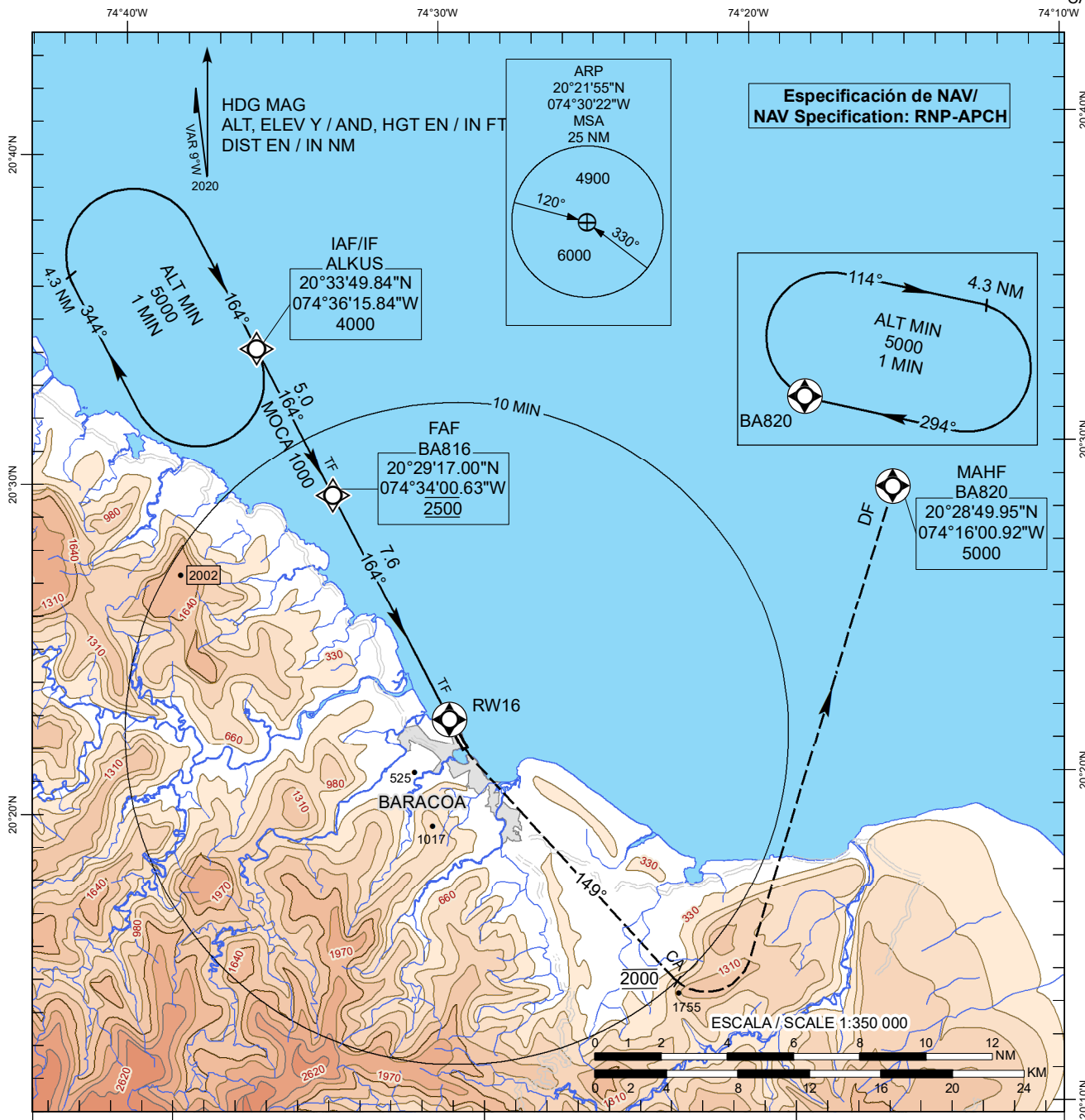


CARTA DE APROXIMACION POR INSTRUMENTOS - OACI /
INSTRUMENT APPROACH CHART - ICAO

ELEV 26
OCH REF THR RWY16
ELEV 20

APP 120.40
TWR 122.50

BARACOA / Gustavo Rizo
RNP (LNAV/VNAV, LNAV)
RWY 16
CAT A, B



APROXIMACIÓN FRUSTRADA / MISSED APPROACH
 ASCIENDA EN DERROTA 149° HASTA 2000 FT, VIRE A LA IZQUIERDA DIRECTO A PATRÓN DE ESPERA BA820 A 5000 FT Y ESPERE INSTRUCCIONES ATC / CLIMB ON TRACK 149° UNTIL 2000 FT, TURN LEFT DIRECT TO BA820 HOLDING PATERN AT 5000 FT AND EXPECT ATC INSTRUCTIONS.
NOTA / REMARK
 (POR LA PÉRDIDA DE CAPACIDAD RNAV) ASCIENDA EN DERROTA 149° HASTA 5000 FT, Y SOLICITE INSTRUCCIONES ATC / (FOR LOST OF RNAV CAPABILITY) CLIMB ON TRACK 149° UNTIL 5000 FT AND REQUEST ATC INSTRUCTIONS.

OCA(H)	A	B	DISTANCIA/ DISTANCE	NM	KT	80	100	120	140	160	180
	LNAV / VNAV			270 (250) 1.3 KM	7.6	MIN SEC	5:43	4:35	3:49	3:17	2:52
LNAV	560 (540) 2.4 KM		VSP GS 3.00°		FT MIN	430	530	640	740	850	960
CIRCULAR CIRCLING	1400 (1374) 7.7 KM		NM to RW16	7.0 NM	6.0 NM	5.0 NM	4.0 NM	3.0 NM	2.0 NM		
			ALT / (HGT)	2300 (2280)	1980 (1960)	1660 (1640)	1340 (1320)	1030 (1010)	710 (690)		

**TABLAS DE CODIFICACIÓN DEL PROCEDIMIENTO DE APROXIMACIÓN POR INSTRUMENTOS RNP /
RNP INSTRUMENT APPROACH PROCEDURE CODING TABLES.
MUBA RWY 16. GUSTAVO RIZO**

IAF/IF ALKUS

Número de serie/ Serial Number	Descriptor de trayectoria/ Path Descriptor	Identificador del punto de recorrido/ Waypoint Identifier	Sobre vuelo/ Fly-Over	Curso/ Course/ °MAG (°T)	Variación magnética/ Magnetic variation (°)	Distancia/ Distance (NM)	Distancia hasta/ Distance to THR 16	Dirección viraje/ Turn direction	Altitud/ Altitude (FT)	Velocidad límite/ Speed limit (KT)	VPA (°) TCH (FT)	Especificación de navegación/ Navigation Specification
001	IF	ALKUS	-	-	-9.4	-	-	-	+5000	-	-	RNP APCH
002	HM	ALKUS	-	164 (155.0)	-9.4	-	-	-	4000	-	-	RNP APCH
003	TF	BA816	-	164 (155.0)	-9.4	5.0	-	-	@2500	-	-	RNP APCH
004	TF	RW16	Y	164 (155.0)	-9.4	7.6	-	-	+270	-	-3.0/50	RNP APCH
005	CA	-	-	149 (140.0)	-9.4	-	-	-	@2000	-	-	RNP APCH
006	DF	BA820	Y	-	-9.4	-	-	L	5000	-	-	RNP APCH

**CODIFICACIÓN DE LAS ESPERAS CON FUNCIONALIDAD / CODING TABLE FOR HOLDINGS WITH FUNTIONALITY.
RNAV MUBA RWY 16**

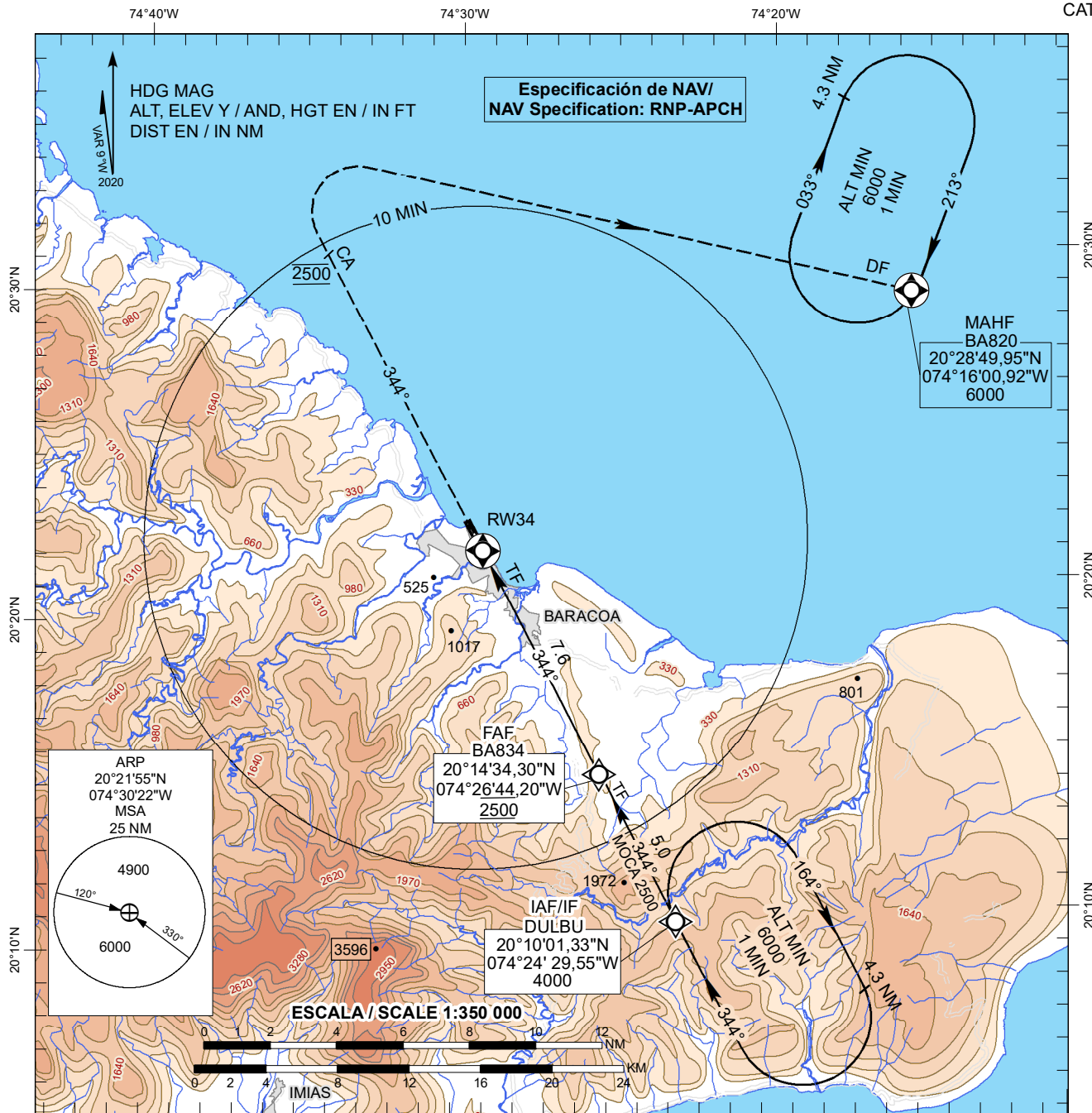
Descriptor de trayectoria/ Path Descriptor	Identificador del punto de recorrido/ Waypoint Identifier	Rumbo de acercamiento/ Approach heading °MAG (°T)	Dirección viraje/ Distancia Turn direction/ Distance	Altitud mínima/ Minimum altitude (FT)	Altitud máxima/ Maximum altitude (FT)	Límite de Velocidad/ Speed Limit (KT)	Declinación magnética/ Magnetic declination (°)	Especificación de navegación/ Navigation Specification
Espera/ Holding	ALKUS	164 (155.0)	R /4.3NM	5000	FL140	-230	-9.4	RNAV-1
Espera/ Holding	BA820	294 (284.7)	R /4.3NM	5000	FL140	-230	-9.4	RNAV-1

CARTA DE APROXIMACION POR INSTRUMENTOS - OACI /
INSTRUMENT APPROACH CHART - ICAO

ELEV 26
OCH REF THR RWY34
ELEV 23

APP 120.40
TWR 122.50

BARCOA / Gustavo Rizo
RNP (LNAV/VNAV, LNAV)
RWY 34
CAT A, B

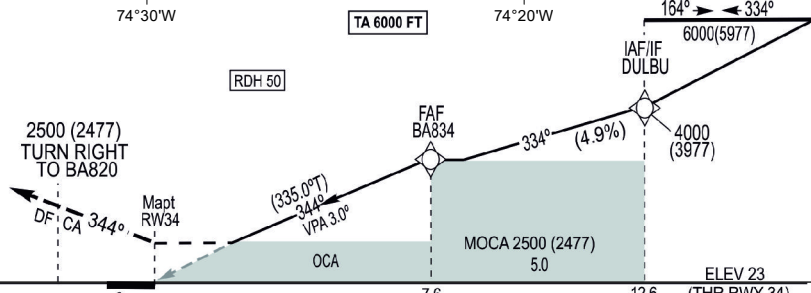


APROXIMACIÓN FRUSTRADA / MISSED APPROACH

ASCIENDA EN DERROTA 344° HASTA 2500 FT, VIRE A LA DERECHA DIRECTO A PATRÓN DE ESPERA BA820 A 6000 FT Y ESPERE INSTRUCCIONES ATC / CLIMB ON TRACK 344° UNTIL 2500 FT, TURN RIGHT DIRECT TO BA820 HOLDING PATERN AT 6000 FT AND EXPECT ATC INSTRUCTIONS.

NOTA / REMARK

(POR LA PÉRDIDA DE CAPACIDAD RNAV) ASCIENDA EN DERROTA 344° HASTA 5000 FT, Y SOLICITE INSTRUCCIONES ATC / (FOR LOST OF RNAV CAPABILITY) CLIMB ON TRACK 344° UNTIL 5000 FT, AND REQUEST ATC INSTRUCTIONS.



OCA(H)	A	B	DISTANCIA / DISTANCE NM						
LNAV / VNAV	710 (687) 3.2 KM		80	100	120	140	160	180	
LNAV	1000 (977) 4.5 KM		FAF - RW34 7.6		MIN	5:43	4:35	3:49	3:17
CIRCULAR / CIRCLING	1400 (1374) 7.7 KM		VSP GS 3.00°		FT	430	530	640	740
			NM to RW34		7.0 NM	6.0 NM	5.0 NM	4.0 NM	3.0 NM
			ALT / (HGT)		2300 (2277)	1980 (1957)	1670 (1647)	1350 (1327)	1030 (1007)

**TABLAS DE CODIFICACIÓN DEL PROCEDIMIENTO DE APROXIMACIÓN POR INSTRUMENTOS RNP /
RNP INSTRUMENT APPROACH PROCEDURE CODING TABLES.
MUBA RWY 34. GUSTAVO RIZO**

IAF/IF DULBU

Número de serie/ Serial Number	Descriptor de trayectoria/ Path Descriptor	Identificador del punto de recorrido/ Waypoint Identifier	Sobre vuelo/ Fly-Over	Curso/ Course/ °MAG (°T)	Variación magnética/ Magnetic variation (°)	Distancia/ Distance (NM)	Distancia hasta/ Distance to THR 34	Dirección viraje/ Turn direction	Altitud/ Altitude (FT)	Velocidad límite/ Speed limit (KT)	VPA (°) TCH (FT)	Especificación de navegación/ Navigation Specification
001	IF	DULBU	-	-	-9.4	-	-	-	+6000	-	-	RNP APCH
002	HM	DULBU	-	344 (335.0)	-9.4	-	-	-	4000	-	-	RNP APCH
003	TF	BA834	-	344 (335.0)	-9.4	5.0	-	-	@2500	-	-	RNP APCH
004	TF	RW34	Y	344 (335.0)	-9.4	7.6	-	-	+710	-	-3.0/50	RNP APCH
005	CA	-	-	344 (335.0)	-9.4	-	-	-	@2500	-	-	RNP APCH
006	DF	BA820	Y	-	-9.4	-	-	R	6000	-	-	RNP APCH

**CODIFICACIÓN DE LAS ESPERAS CON FUNCIONALIDAD / CODING TABLE FOR HOLDINGS WITH FUNTIONALITY.
RNAV MUBA RWY 34**

Descriptor de trayectoria/ Path Descriptor	Identificador del punto de recorrido/ Waypoint Identifier	Rumbo de acercamiento/ Approach heading °MAG (°T)	Dirección viraje/ Distancia Turn direction/ Distance	Altitud mínima/ Minimum altitude (FT)	Altitud máxima/ Maximum altitude (FT)	Límite de Velocidad/ Speed Limit (KT)	Declinación magnética/ Magnetic declination (°)	Especificación de navegación/ Navigation Specification
Espera/ Holding	DULBU	344 (335.0)	R /4.3NM	6000	FL140	-230	-9.4	RNAV-1
Espera/ Holding	BA820	213 (203.2)	R /4.3NM	6000	FL140	-230	-9.4	RNAV-1

